

Zeitschrift: Schweizer Ingenieur und Architekt
Herausgeber: Verlags-AG der akademischen technischen Vereine
Band: 100 (1982)
Heft: 12

Werbung

Nutzungsbedingungen

Die ETH-Bibliothek ist die Anbieterin der digitalisierten Zeitschriften. Sie besitzt keine Urheberrechte an den Zeitschriften und ist nicht verantwortlich für deren Inhalte. Die Rechte liegen in der Regel bei den Herausgebern beziehungsweise den externen Rechteinhabern. [Siehe Rechtliche Hinweise.](#)

Conditions d'utilisation

L'ETH Library est le fournisseur des revues numérisées. Elle ne détient aucun droit d'auteur sur les revues et n'est pas responsable de leur contenu. En règle générale, les droits sont détenus par les éditeurs ou les détenteurs de droits externes. [Voir Informations légales.](#)

Terms of use

The ETH Library is the provider of the digitised journals. It does not own any copyrights to the journals and is not responsible for their content. The rights usually lie with the publishers or the external rights holders. [See Legal notice.](#)

Download PDF: 05.02.2025

ETH-Bibliothek Zürich, E-Periodica, <https://www.e-periodica.ch>

**Schweizer
Ingenieur und
Architekt**

Schweizerische Bauzeitung

**Ingénieurs
et architectes
suisses**

Bulletin technique
de la Suisse romande

**Ingegneri
e architetti
svizzeri**

12/82

100. Jahrgang
18. März 1982

Aus dem Inhalt

Was lange währt...

Verhalten und Möglichkeiten
des Bauunternehmers

Baulicher Erdbebenschutz an
einem Wendepunkt?

**Ermüdungsverhalten von Stahl-
und Betonbauten**

Werkstoffermüdung

Versuchseinrichtungen für
die Untersuchung von
Ermüdungsbeanspruchungen
an der ETH Lausanne

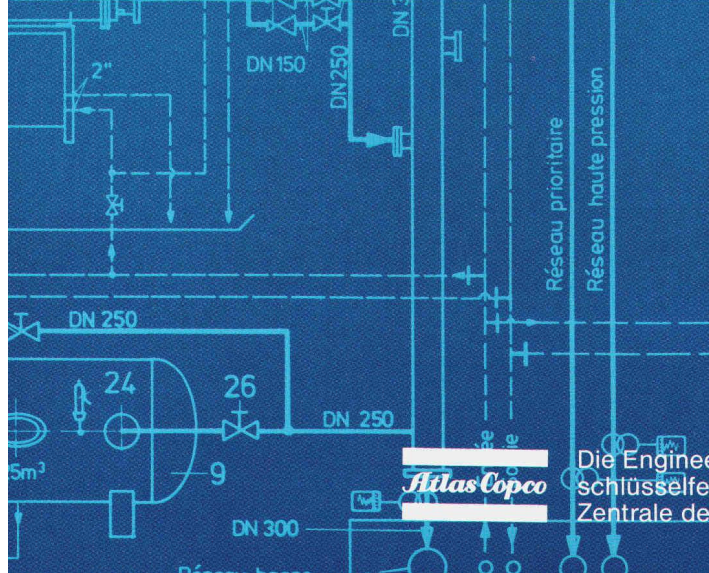
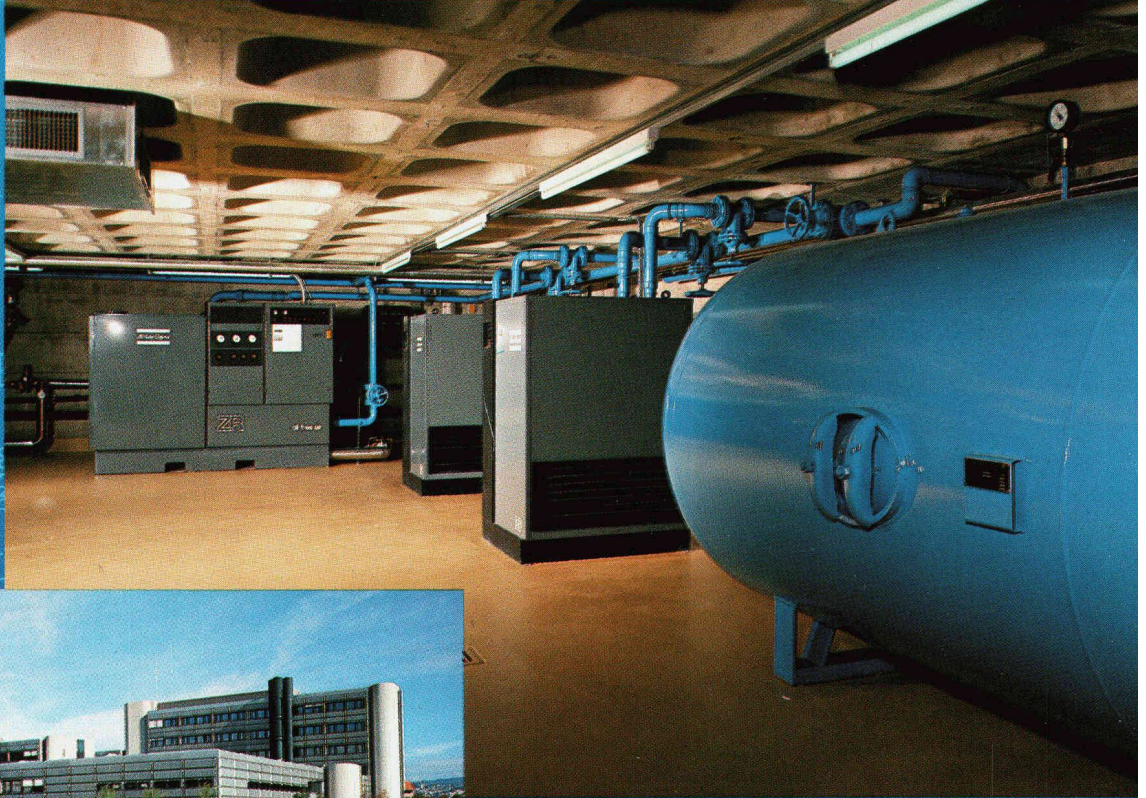
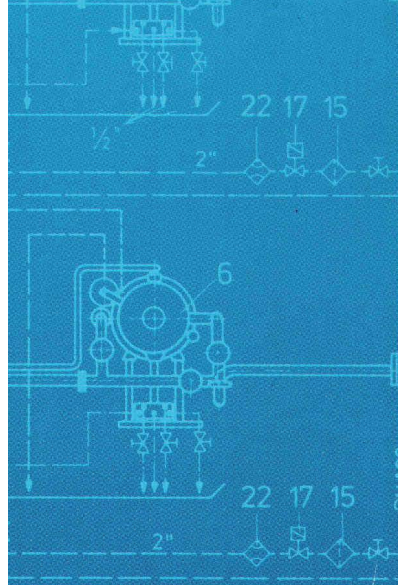
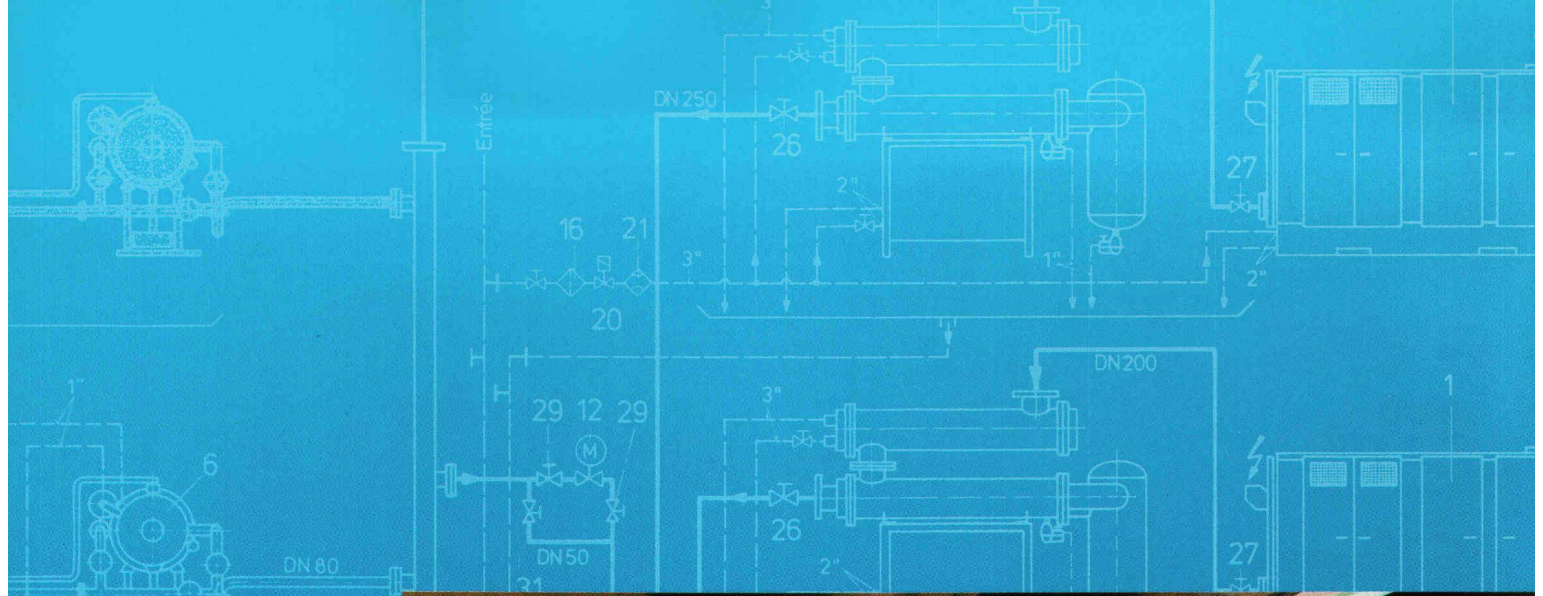
**KeDa-S-Isolationsunterdach
isoliert und schützt
jedes Haus...**



**... mit der
unbrennbaren
VETROFLEX-
Isolierung und dem
stabilisierenden
Holzfaserraster**

Keller AG Ziegeleien
CH-8422 Pfungen ZH
052 / 31 10 21





Atlas Copco

Die Engineering-Abteilung der Atlas Copco (Schweiz) AG plant und realisiert schlüsselfertige Druckluftanlagen und -Installationen. Ein Beispiel: Die Druckluft-Zentrale des neuen Gebäudes der Ecole Polytechnique Fédérale in Lausanne.

Légende

25 Enregistreur m³