

Zeitschrift: Schweizer Ingenieur und Architekt
Herausgeber: Verlags-AG der akademischen technischen Vereine
Band: 100 (1982)
Heft: 16

Werbung

Nutzungsbedingungen

Die ETH-Bibliothek ist die Anbieterin der digitalisierten Zeitschriften. Sie besitzt keine Urheberrechte an den Zeitschriften und ist nicht verantwortlich für deren Inhalte. Die Rechte liegen in der Regel bei den Herausgebern beziehungsweise den externen Rechteinhabern. [Siehe Rechtliche Hinweise.](#)

Conditions d'utilisation

L'ETH Library est le fournisseur des revues numérisées. Elle ne détient aucun droit d'auteur sur les revues et n'est pas responsable de leur contenu. En règle générale, les droits sont détenus par les éditeurs ou les détenteurs de droits externes. [Voir Informations légales.](#)

Terms of use

The ETH Library is the provider of the digitised journals. It does not own any copyrights to the journals and is not responsible for their content. The rights usually lie with the publishers or the external rights holders. [See Legal notice.](#)

Download PDF: 05.02.2025

ETH-Bibliothek Zürich, E-Periodica, <https://www.e-periodica.ch>

**Schweizer
Ingenieur und
Architekt**

**Ingénieurs
et architectes
suisses**

**Ingegneri
e architetti
svizzeri**

Schweizerische Bauzeitung

Bulletin technique
de la Suisse romande

16/82

100. Jahrgang
15. April 1982

Aus dem Inhalt

Chemie und Energie in den
achtziger Jahren

Rationelle Energie-
verwendung in Gebäuden und
Siedlungen

Wärme-Kraft-Kopplung

Energierückgewinnung durch
Müllverbrennung

Nutzung der Sonnenenergie

Gomastit[®]

Dichtungsmassen

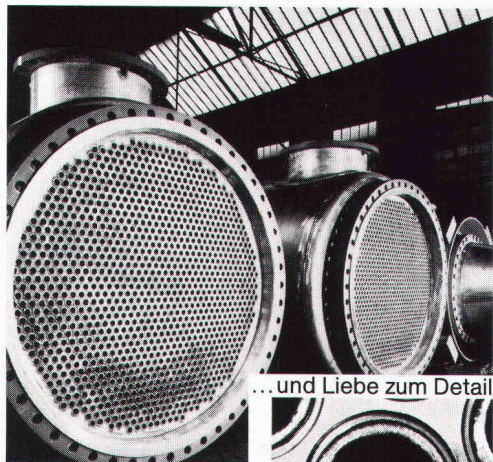
merz + benteli ag
3172 Niederwangen
Telefon 031 34 11 21

**seit 20 Jahren
im Einsatz**

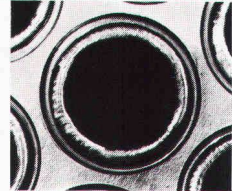
Gomastit[®]
Gomastit[®]
Gomastit[®]
Gomastit[®]
Gomastit[®]

**Verlangen Sie die
ausführliche Dokumentation**

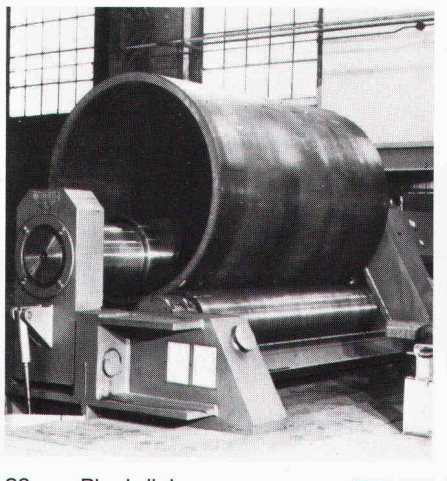
Mit thermischer Auslegung
und Optimierung



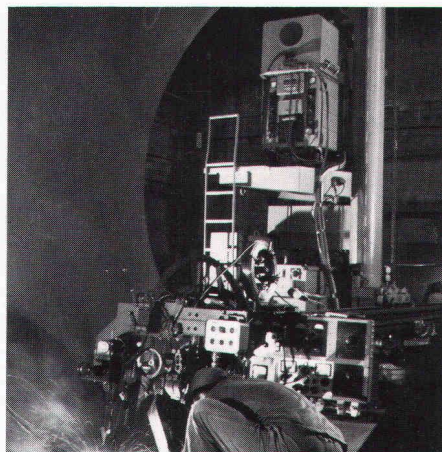
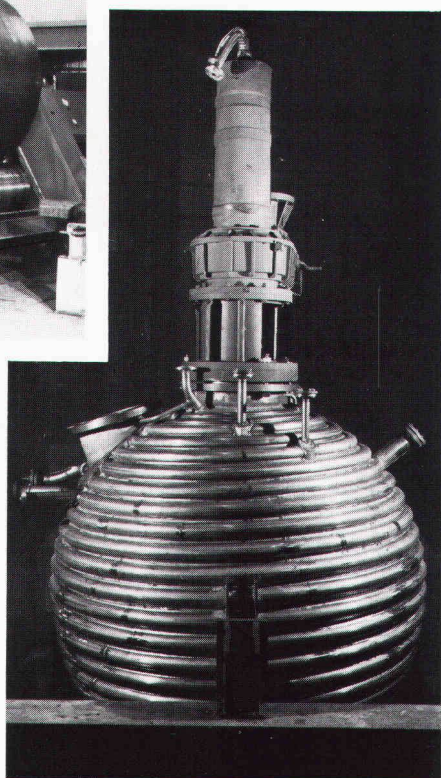
...und Liebe zum Detail



60 t Schwerkomponenten
und 7 m Transportbreite



80 mm Blechdicke



... und auf dem neuesten
Stand der Schweisstechnik

Für hohe Drücke und
hohe Temperaturen



18-2-81

Ausserdem bieten wir: Stahlhoch- und Brückenbau
Grossbehälterbau
Stahlwasserbau
Spezialkomponenten

Buss AG, Basel
CH-4133 Pratteln / Schweiz
Telefon 061 8154 41
Telex 62472

Buss
ENGINEERING