

Zeitschrift: Schweizer Ingenieur und Architekt
Herausgeber: Verlags-AG der akademischen technischen Vereine
Band: 100 (1982)
Heft: 7

Werbung

Nutzungsbedingungen

Die ETH-Bibliothek ist die Anbieterin der digitalisierten Zeitschriften. Sie besitzt keine Urheberrechte an den Zeitschriften und ist nicht verantwortlich für deren Inhalte. Die Rechte liegen in der Regel bei den Herausgebern beziehungsweise den externen Rechteinhabern. [Siehe Rechtliche Hinweise.](#)

Conditions d'utilisation

L'ETH Library est le fournisseur des revues numérisées. Elle ne détient aucun droit d'auteur sur les revues et n'est pas responsable de leur contenu. En règle générale, les droits sont détenus par les éditeurs ou les détenteurs de droits externes. [Voir Informations légales.](#)

Terms of use

The ETH Library is the provider of the digitised journals. It does not own any copyrights to the journals and is not responsible for their content. The rights usually lie with the publishers or the external rights holders. [See Legal notice.](#)

Download PDF: 05.02.2025

ETH-Bibliothek Zürich, E-Periodica, <https://www.e-periodica.ch>

**Schweizer
Ingenieur und
Architekt**

**Ingénieurs
et architectes
suisses**

**Ingegneri
e architetti
svizzeri**

Schweizerische Bauzeitung

Bulletin technique
de la Suisse romande

7/82

100. Jahrgang
11. Februar 1982

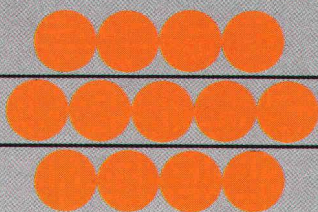
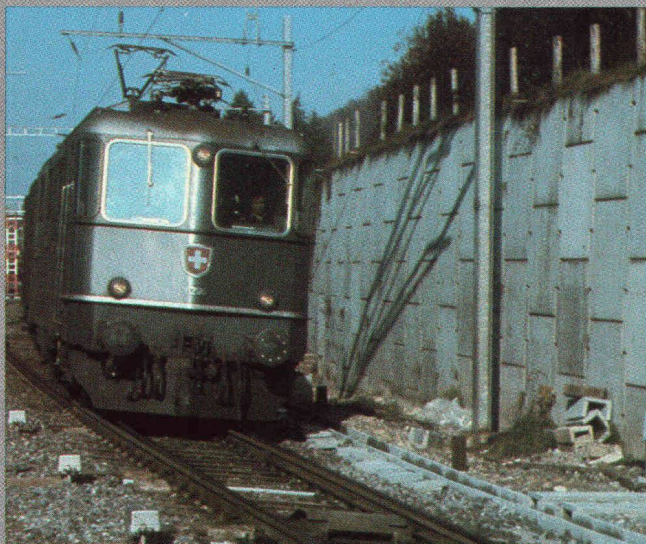
Strukturwandel und Bauwirtschaft

Strukturprobleme der
Bauwirtschaft

Überprüfung von sechs
Nationalstrassenstrecken

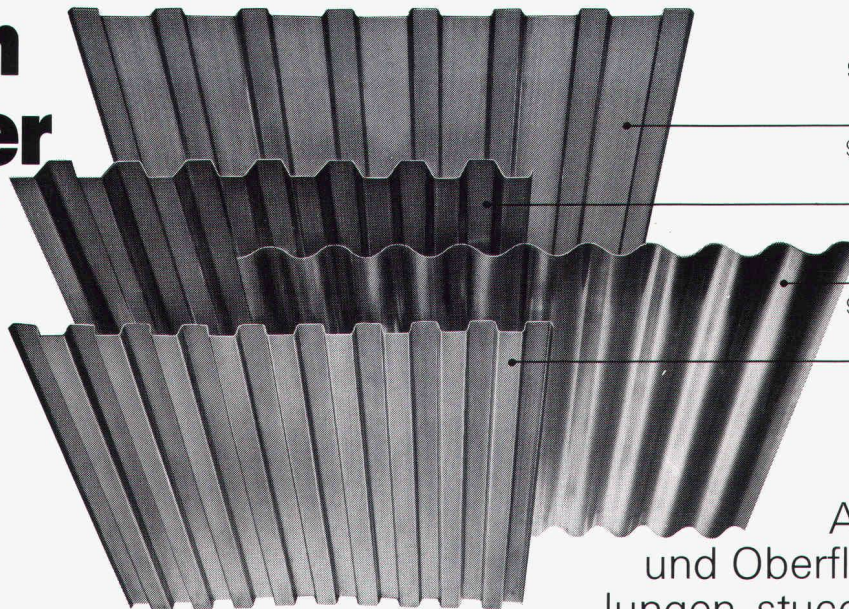
Bauen als Ausdruck der Zeit

Registerkonforme Betonstähle



**Terre armée
Bewehrte Erde**

Aluminium Wellbänder für Dächer und Fassaden



Ab Lager:
92601 Wellung 142 x 20 mm
Längen: 4700, 7000 mm
Materialstärke 0,7 mm

92201 Wellung 120 x 40 mm
Längen: 5000, 7000 mm
Materialstärke 0,85 mm

91201 Wellung 110 x 30 mm
Längen: 4000, 7000 mm
Materialstärke 0,85 mm

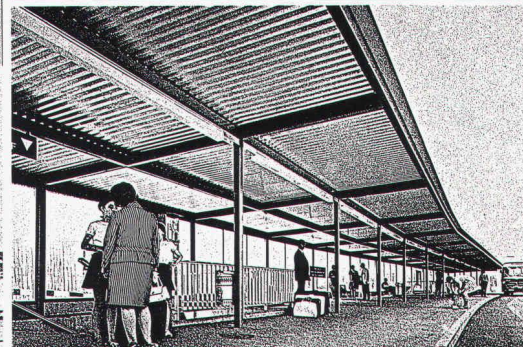
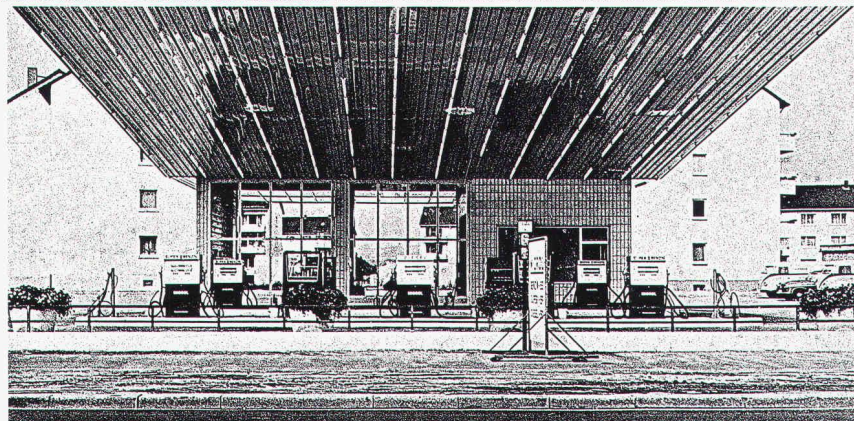
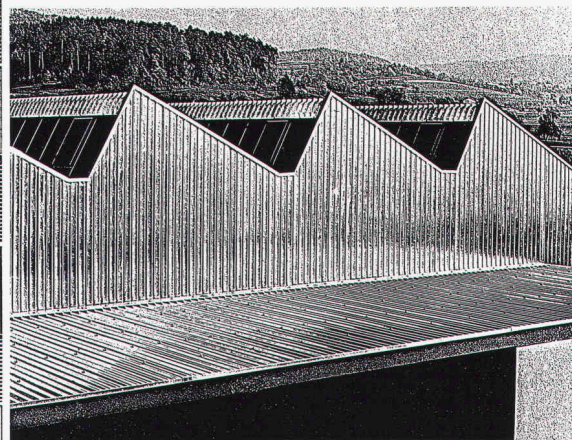
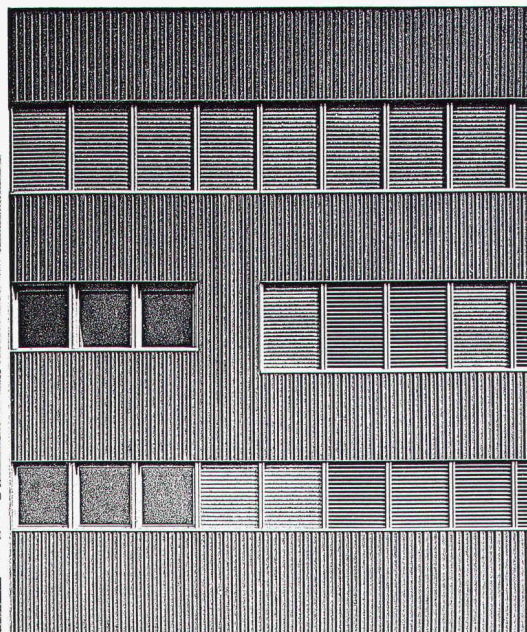
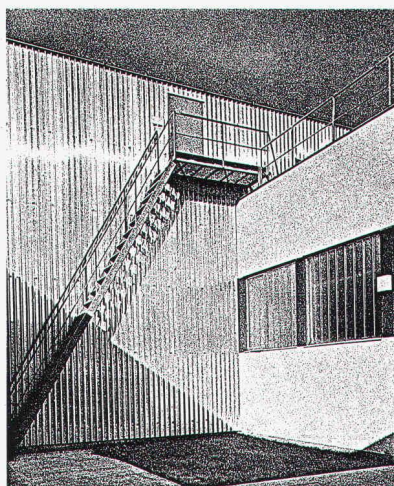
92104 Wellung 100 x 25 mm
Längen: 5000, 7000 mm
Materialstärke 0,70 mm

Ab Werk:
Andere Formen
und Oberflächenbehand-
lungen, stuccogeprägt, ein-
brennlackiert. Unsere Befestigungszu-
taten erlauben rationelle Montage.

Aluminium-Wellbänder sind leicht und
während Jahrzehnten witterungsbeständig.

ALLEGA für Aluminium

Bestell- und Beratungsdienst über Tel. 01/497 41 11



ALLEGA AG
Buckhauserstr. 5
8048 Zürich