

Zeitschrift: Schweizer Ingenieur und Architekt
Band: 101 (1983)
Heft: 42

Werbung

Nutzungsbedingungen

Die ETH-Bibliothek ist die Anbieterin der digitalisierten Zeitschriften. Sie besitzt keine Urheberrechte an den Zeitschriften und ist nicht verantwortlich für deren Inhalte. Die Rechte liegen in der Regel bei den Herausgebern beziehungsweise den externen Rechteinhabern. [Siehe Rechtliche Hinweise.](#)

Conditions d'utilisation

L'ETH Library est le fournisseur des revues numérisées. Elle ne détient aucun droit d'auteur sur les revues et n'est pas responsable de leur contenu. En règle générale, les droits sont détenus par les éditeurs ou les détenteurs de droits externes. [Voir Informations légales.](#)

Terms of use

The ETH Library is the provider of the digitised journals. It does not own any copyrights to the journals and is not responsible for their content. The rights usually lie with the publishers or the external rights holders. [See Legal notice.](#)

Download PDF: 06.10.2024

ETH-Bibliothek Zürich, E-Periodica, <https://www.e-periodica.ch>

Fachfirmen- verzeichnis

Metallbau

Surber-Metallbau AG, 8004 Zürich
Hohlstrasse 211, Tel. 01/42 87 87
Metallfassaden, Metallfenster,
Schallschutzfenster, Metalltüren,
Brandschutzabschlüsse

Metall-Normtüren

Brander AG, 8162 Steinmaur
Tel. 01/853 06 22

Natursteine

P. De Zanet + Co. AG
8730 Uznach, Tel. 055/72 28 44

J. und A. Kuster, Steinbrüche AG
8807 Freienbach, Tel. 01/784 25 25

Pendeltüren

Carl Sigerist AG
8207 Schaffhausen, Tel. 053/3 06 66

Pfahlprüfungen

GEOTEST AG
(s. Geologie - Geotechnik - Geophysik)
GRUNDBAUBERATUNG AG
(s. zerstörungsfreie Betonprüfungen)

Pumpen

GRUNDFOS-PUMPEN AG
CH-8305 Dietlikon
Telefon 01/833 33 77, Telex 59928
HÄNY & CIE. AG, Pumpenfabrik
8706 Meilen, Tel. 01/925 11 31

HUS Dickstoffpumpen AG
8226 Schleithelm
Tel. 053/6 41 33, Telex 76 479

PUMPENBAU SCHAFFHAUSEN AG
8200 Schaffhausen, Tel. 053/4 30 21

K. Rüttschi AG, Pumpenbau, 5200 Brugg
Tel. 056/41 04 55, Telex 54 233

SOMMER SCHENK SUISSE
Pumpenbau, 5213 Villnachern
Tel. 056/43 13 63

Schallschutz- und Schwingungstechnik

Angst + Pfister, 8052 Zürich
Thurgauerstr. 66, Tel. 01/301 20 20

Schaumstoff-Streifen

zur Fugen-Hinterfüllung
Schaumstoff AG, 8303 Bassersdorf
Geerenweg 4, Tel. 01/836 61 14

Schnellverschlusskupplungen

STÄUBLI AG, 8810 Horgen,
Tel. 01/725 25 11
Schnellkupplungen für Druckluft,
Flüssigkeit (auch Vakuum),
div. Zubehör Hydraulik u. Pneumatik

Staubbekämpfung mit Sulfitablauge

Papierfabrik Perlen, 6035 Perlen
Tel. 041/91 05 51

Tore

Bator AG, 3360 Herzogenbuchsee
Telefon 063/60 11 33
Falt-, Schiebefalt-, Schiebetore,
Automaten-Steuerungen

Trennwände - Werkkabinen

Verstellbare Blättler-Wände
schallisoliert, feuerbeständig
BLÄTTLER AG, Holz- und Metallbau
Industriestr. 1, 8117 Fällanden
Tel. 01/825 43 85

Treppen

Columbus-Treppen AG
9245 Oberbüren, Tel. 073/51 37 55
Spindeltreppen aus Holz und Alu,
Scheren- und Holzschiebetreppen

Ungezieferbekämpfung

Ketol AG, Abt. Insecta-Service
8157 Dielsdorf ZH, Tel. 01/853 05 16

Unterquerungsarbeiten mit Stahl- und Eternit- rohren bis 1000 mm Ø

für Kanalisation und Werkleitungen

Trenchag AG, 8305 Dietlikon
Tel. 01/833 22 05

Vorfabrizierte Armierungen

Mit fi-Rista-Elementen armeren Sie
wirtschaftlicher
NEU! fi-Ripa-Anschlusskorb
DRAHTWERKE FISCHER AG
5734 Reinach
Tel. 064/71 15 55, Telex 68316 fidra ch

Wasserdichte Türen

Tuchschmid AG, 8500 Frauenfeld
Tel. 054/7 24 71

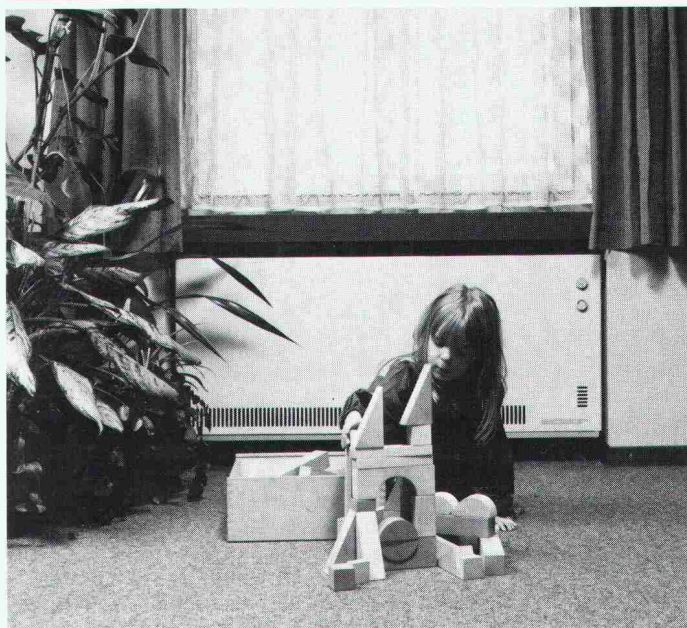
Wasserversorgung

BMP Dr. Pelli + Co., 8027 Zürich
Splügenstrasse 3, Tel. 01 / 202 21 51
Netzberechnungen und -analysen

Zerstörungsfreie Betonprüfungen

GRUNDBAUBERATUNG AG
6033 Buchrain LU, Tel. 041/33 43 55
9000 St. Gallen, Tel. 071/23 23 36

Elektro- Flachheizspeicher elcalor



**Elcalor beweist, dass ausgereifte Technik
auch schön sein kann.**

Hohe Wirtschaftlichkeit
dank einfacher Montage und niedrigen
Betriebskosten.

Hundertprozentige Nutzung der zugeführten
Energie.

Voll in das Gerät integrierter Raumthermostat
für die exakte Steuerung der Wärmeabgabe.

Echte Schweizer Qualität.

■■■■■■■■■■ **COUPON** ■■■■■■■■■■

Senden Sie uns bitte Unterlagen über den **ELCALOR-Flachheizspeicher**

Name _____

Adresse _____

PLZ/Ort _____

SIA

Einsenden an: **ELCALOR-Infodienst, 5001 Aarau, 064-25 33 88**

**Über 40 Service- und Beratungsstellen
in der ganzen Schweiz.**



**Feuerverzinken ist zwar nicht billig,
aber immer noch billiger
als darauf zu verzichten.**

Feuerverzinken ist nach wie vor der beste Korrosionsschutz. Die einzigartige metallurgische Verbindung zwischen Stahl und Zink macht das folgenschwere Unterrosten unmöglich. Zink bleibt zäh und wird nicht spröde. Durch das Eintauchen ins 450° heisse Zinkbad ist Ihr Werkstück innen und aussen geschützt, selbst in kleinen Hohlräumen.

Feuerverzinken hat die härtesten Tests in der Praxis erfolgreich bestanden.

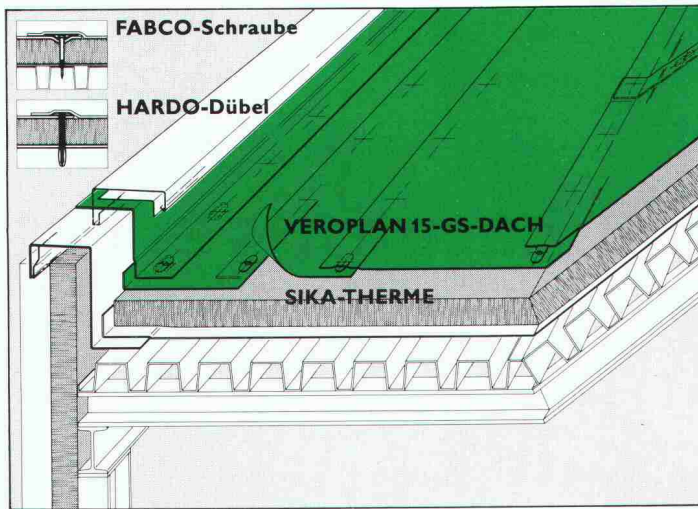
Feuerverzinken hat aber auch die Kalkulatoren überzeugt und sich als wirtschaftlicher Korrosionsschutz durchgesetzt. Lassen auch Sie sich davon überzeugen.

Ihre Verzinkerei sendet Ihnen gerne weitere Unterlagen.

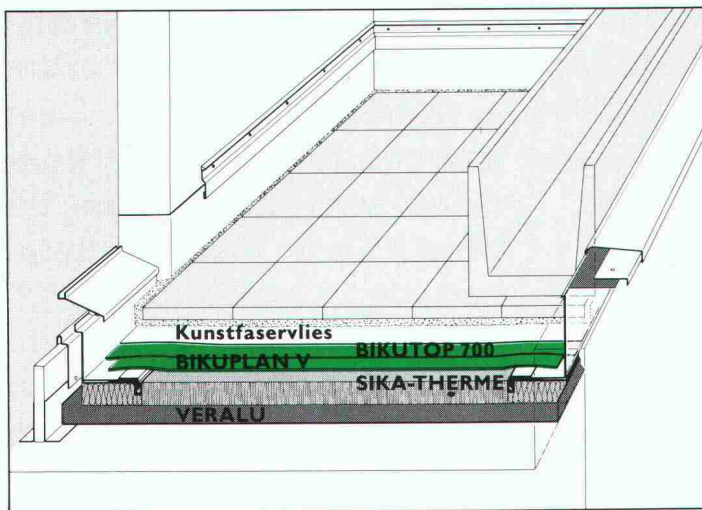
FEUERVERZINKT

Denn was rostet, das kostet.

Aarberg: Verzinkerei AG, 032/82 23 85; **Däniken:** Epos Verzinkerei AG, 062/65 11 54; **Egnach:** Verzinkerei Egnach AG, 071/66 16 33; **Emmenbrücke:** Verzinkerei Feldmatt AG, 041/55 17 33; **Lenzburg:** Verzinkerei Lenzburg AG, 064/51 18 80; **Oberuzwil:** Verzinkerei Oberuzwil AG, 071/83 36 33; **Unterlunkhofen:** Verzinkerei Unterlunkhofen AG, 057/34 17 86; **Pratteln:** Verzinkerei Pratteln AG, 061/81 50 22; **Regensdorf:** Verzinkerei Stooss AG, 01/840 48 88; **Wattenwil:** Verzinkerei Wattenwil AG, 033/56 18 33; **Wettingen:** Verzinkerei Wettingen AG, 056/26 60 54; **Wollerau:** Verzinkerei Wollerau AG, 01/784 40 55; **Worb:** Verzinkerei Worb AG, 031/83 26 22; **Wellhausen:** Verzinkerei Wellhausen AG, 054/9 99 91; **Colombier:** Zinguerie de Colombier et Métaux Ouvrés SA, 038/41 22 87; **Renens:** Zinguerie de Renens SA, 021/34 23 33; **Sion:** ZSM Zinguerie-Sablage-Métallisation SA, 027/23 49 23; **Yverdon:** Givel SA, 024/24 17 15; **Lamone:** Metallizzazione SA, 091/59 22 57.



In vertrauensvoller Zusammenarbeit mit Verbia können die Architekten alle Wünsche für die Dachgestaltung fachgerecht verwirklichen. Auch Leichtdachkonstruktionen ohne Schutzschicht lassen sich mit der witterungsbeständigen Kunststoff-Dichtungsbahn **VEROPLAN® 15-GS-DACH** ohne Schwierigkeiten dauerhaft abdichten.



Die Beherrschung der Abdichtungstechnik zeigt sich auch in der Einfachheit der konstruktiven Lösungen. Diese Terrassenabdichtung mit der perforations-sicheren Polymer-Bitumen-Abdichtung **BIKUPLAN® V-BIKUTOP® 700** ist für den Abdichtungsunternehmer unkompliziert und risikolos.

Wegen der Vielfalt der Aufgaben muss ein Spezialunternehmen für flexible Bauwerksabdichtungen verschiedene Systeme und Produkte anbieten können. Mit ihren Kunststoff-Folien und bituminösen Dichtungsbahnen sorgt Verbia dafür, dass das richtige Material am richtigen Platz eingesetzt wird.

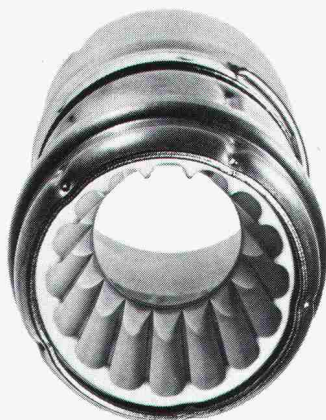
VERBIA

Laufend auf dem dichtesten Stand der Technik

Ceramic VS – der Kleinst-Ölbrenner mit dem einzigartigen Heizeinsatz.

So wird jeder Tropfen Heizöl ohne jeden Rückstand verbrannt.

213 Oe Dr. Juchli



Der Keramik-Einsatz im Oertli Ceramic-Brenner.

Der Ceramic VS verfügt über einen einzigartigen und weltweit konkurrenzlosen Heizeinsatz (international patentiert!). Er besteht aus dauerhafter, hochehitzebarer Keramik. Mit Temperaturen zwischen 700 und 800

Ceramic VS – die wichtigsten Daten und Fakten zur schnellen Information

- Geeignet für den Leistungsbereich von 1,2 bis 3,0 kg/h Öldurchsatz
- Geprüft nach den Richtlinien des Eidgenössischen Amtes für Umweltschutz
- Ausgezeichnet von der Stiftung Warentest mit dem Qualitätsurteil «gut» (bestes vergebenes Prädikat!)
- Aufschlussreiche Zahlen aus dem Testbericht: Abgasverlust 7,3%, Russzahl 0,0, Kohlendioxidgehalt 13,1%, Kohlenmonoxidgehalt 14 ppm

- Flammkopf fest eingestellt, daher Fehlmanipulationen ausgeschlossen.
- Vollständige Verbrennung mit geringem Luftüberschuss, dadurch hoher CO₂-Gehalt
- Keine Russbildung in der Startphase; hoher Anlagewirkungsgrad während der ganzen Heizsaison
- Zusätzliche Einsparung von Energie durch die Luftabschlussklappe
- Dank Düsenhaftheizung problemloses Versprühen auch von schlechteren Heizöl-Qualitäten
- Aufgrund seiner langen Lebensdauer 3 Jahre Garantie für den Keramik-Einsatz.

Grad vermag er auch die kleinsten versprühten Öltropfen zu binden. So werden auch sie voll verfeuert, statt als Rückstände die Heizleistung zu beeinträchtigen. Damit wäre endlich

die Frage gelöst, wie sich im Leistungsbereich von 1,2 bis 3,0 kg/h Öldurchsatz ein kontinuierlicher Brennerbetrieb mit einem niedrigen Brennstoffverbrauch verbinden lässt.

Natürlich hat der Ceramic VS noch weitere Besonderheiten, die auf einen wirtschaftlichen Betrieb abzielen. Dazu gehören unter anderen Luftabschlussklappe und elektronisch gesteuerte Düsenhaftheizung. Gerade letztere wird angesichts der zunehmenden Verschlechterung der Heizöle immer wichtiger. Denn auch die zähflüssigeren Qualitäten können problemlos versprüht werden, sobald sie genügend – wie hier auf 60° – vorgewärmt werden.

So einfach also lässt sich Energie sparen. Auch in Einfamilienhäusern. Das Mittel dazu heisst Ceramic VS.

Empfehlen Sie es dem Verbraucher! In seinem wie in Ihrem Interesse.

OERTLI
Wärme mit Vernunft.

Oertli AG Dübendorf, Energietechnik
CH-8600 Dübendorf/Zürich, Zürichstrasse 130
Telefon 01-823 6161, Telex 52731 oedu-ch

Ein Unternehmen der IFF – Walter Meier Holding AG

Fassadengestaltung so, dass die Architektur stimmt – ja, aber dann mit Beton



Geschäftshaus Hafner- / Zollstrasse, Zürich. Die bauphysikalisch anspruchsvolle Fassade ist durch die vorgehängten Betonplatten geprägt; diese sind eingefärbt und ihre Sichtflächen sind sandgestrahlt.



Wohn- und Geschäftshaus Langstrasse, Zürich. Die Eingliederung des Neubaus ins Altstadtbild erfordert eine stark strukturierte Betonfassade.

Sie bestimmen die architektonische Aussage des Bauwerks durch

- die Gliederung des Baukörpers
- die Modellierung der Fassade in den Details
- die Wahl der Oberflächenstruktur
- die Festlegung der Farbgebung

Schöpfen Sie die Gestaltungsmöglichkeiten des Materials aus. Dabei beraten wir Sie dank

- unserer Kenntnis bewährter Konstruktionsdetails
- unserer Erfahrung in Herstellung und Montage

– ja, aber dann mit

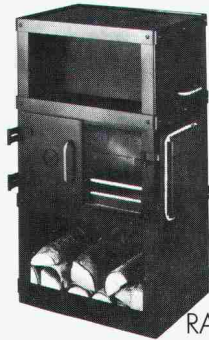
 **StahlTon**

STAHLTON AG 8034 Zürich Riesbachstr.57 Tel.01-47 64 00
Filialen in Bern / Lausanne / Lugano / St. Gallen

RAIS Design
Bent Falk



RAIS 4



RAIS 2



RAIS 3



E 115

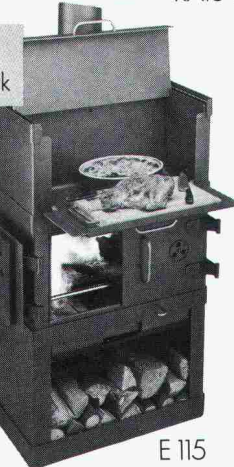
Bent Falk Bent Falk
Design Danmark



B 82



D 101



E 115

DIE ORIGINALA

Bereits 1970 hat der dänische Architekt Bent Falk einen Ofen, der gleichzeitig als Cheminée verwendbar ist, gezeichnet und damit den Cheminée Ofen erfunden. Seit 1977 sind diese Oefen unter der Marke RAIS in der Schweiz erhältlich. Sie sind EMPA-geprüft und von der Vereinigung Kantonalen Feuerversicherungen in Bern offiziell zugelassen. Für ihren ausgezeichneten Wirkungsgrad haben sie 1979 das Gütezeichen der Schweizerischen Vereinigung für Forstwirtschaft erhalten. Um den individuellen Ansprüchen unserer Kunden noch besser entsprechen zu können, haben wir die neuen Modelle von Bent Falk in unser Programm aufgenommen. Wählen Sie jetzt unter 7 verschiedenen Modellen des Designers Bent Falk Ihren Cheminée Ofen aus.

Cheminée Oefen RAIS/BENT FALK - eine heisse Idee!

wohnbedarf BASEL

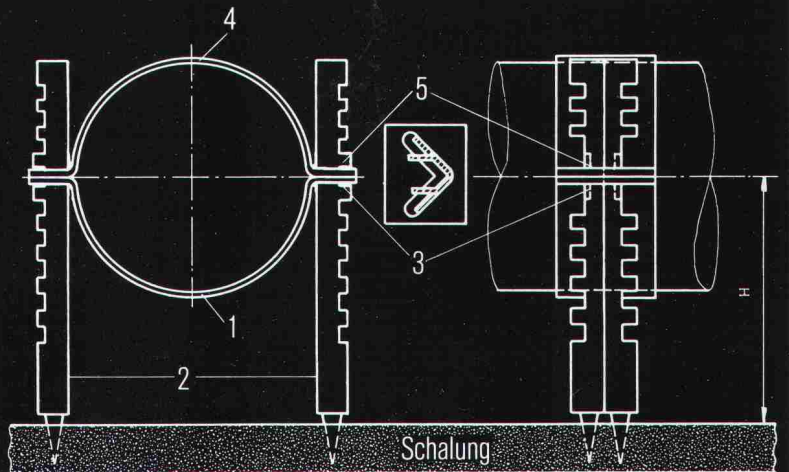
Weitere Informationen verlangen Sie bitte bei Wohnbedarf AG Basel, Aeschenvorstadt 48, 4010 Basel, Tel. 061/23 06 50

**Neu im FALU
Lieferprogramm**

FALU Einlege- rohrschelle

für Kunststoff- und Gussrohre

Erhältlich im Fachhandel



Montageanleitung:

1. Rohrschellenunterteil 1 in Seitenstützen 2 stellen und Seitenstützen in Schalbrett einschlagen.
2. Rohr in Unterteil 1 legen, Höhe bestimmen, untere Nocken 3 mit Zange nach innen biegen.
3. Rohrschellenoberteil 4 aufsetzen, obere Nocken 5 nach innen biegen.

Pat. ang.
K. Fassbind-Ludwig + Co. AG
Rickenstrasse
8646 Wagen bei Jona SG
Telefon 055/28 31 41



«schlüsselfertige» Beton-Öltanks

Als Generalunternehmung mit über 20jähriger Erfahrung planen und bauen wir jeden Betontank mit voller Preis-, Qualitäts- und Termingarantie. Unser erfolgreiches IRONFLEX-Doppelfolien-System ist vom Bundesamt für Umweltschutz bewilligt, in allen Gewässerschutzzonen zugelassen und unübertroffen in der Praxis!

Ob in Um- oder Neubauten, ob erdverlegt oder

im Gebäude integriert – der IRONFLEX-Betontank bringt Ihnen überzeugende Vorteile: hohe Wirtschaftlichkeit, beliebige Tankgeometrie, Trennung von Tragsystem und Dichtigkeit sowie kurze Bauzeit dank Vorfabrikation der IRONFLEX-Auskleidung.

Sind das nicht Gründe genug, für Ihren nächsten Betontank mit uns zu reden?

SCHOELLKOPF-IRONFLEX AG
Schaffhauserstrasse 265
CH-8057 Zürich
Tel. 01/31278 88

PASSAVANT – Dachwasserablauf

Guss, zweiteilig, senkrechter Abgang, mit Isolierkörper und Isolierring. Rost rund oder quadratisch, begeh- oder befahrbar bis 150kN Prüfkraft.

Varianten:

Einteilig oder mit seitlichem Abgang.

PASSAVANT – Dachwasserablauf

Guss, einteilig, senkrechter Abgang, mit Isolierkörper und Kugelrost. Wählbare Distanzringe von 25, 35 und 45 mm Höhe.

Varianten:

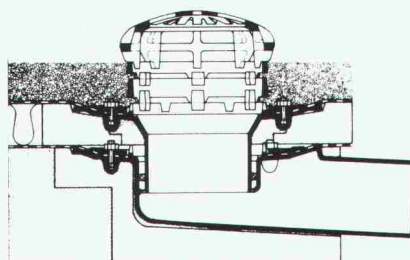
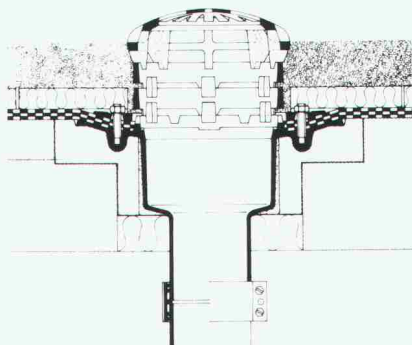
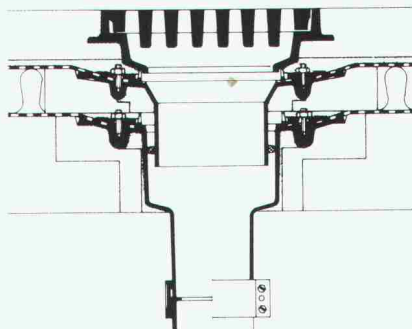
Zweiteilig, mit seitlichem Abgang, oder mit Flachrost, rund und quadratisch. Heizbarer Distanzring in 45 mm Höhe.

PASSAVANT – Dachwasserablauf

Guss, zweiteilig, seitlicher Abgang, mit Isolierring und Isolierkörper sowie Kugelrost. Wählbare Distanzringe von 25, 35 und 45 mm Höhe.

Varianten:

Einteilig, mit senkrechtem Abgang, Flachrost, rund oder quadratisch. Heizbarer Distanzring in 45 mm Höhe.



PASSAVANT

Flachdachwasserabläufe

aus Guss – die sichere, problemlose Flachdachentwässerung.

Das bewährte Baukastensystem aller PASSAVANT-Flachdachabläufe erlaubt das **Überbrücken jeder Höhe, ohne den untersten einbetonierten Ablaufkörper zu verändern.**

Der sicherste Anschluss einer Abdichtung an den Dachwasserablauf ist der Klebeflansch in Verbindung mit dem verschraubbaren Flanschring (Kleben + Verspannen).

Vom VSA empfohlen
Zulassung

Verlangen Sie Unterlagen bei:

Werner Maag AG

8032 Zürich, Zeltweg 44

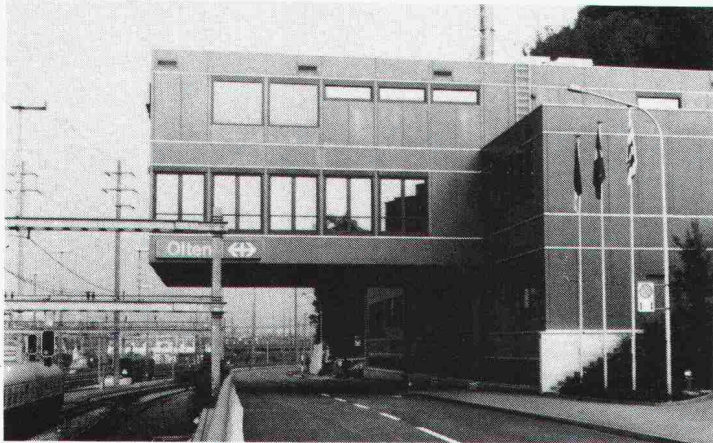
Tel. 01/251 75 80/81

Telex 58675

Adresse:

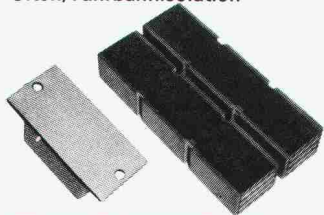
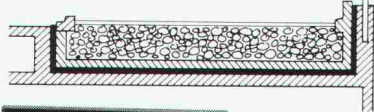
SIA 10

Schwingungen isolieren Schall dämmen mit Schwab

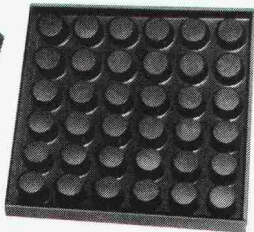


Neues Stellwerk Bahnhof SBB,
Olten, Fahrbahnisolierung

Schema Fahrbahnisolierung



**STAHL-GUMMI-Flachlager
und Gummimatten
mit hervorragenden
Eigenschaften.**



**Hohe
Festigkeit
Witterungs-
und alterungs-
beständig**

Anwendungsbereiche: Fundament- und Fahrbahnisolierungen mit Gummimatten, zur Isolierung von Schwingungen, Vibrationen, Stößen und zur Körperschalldämmung.

Unser Lieferprogramm: STAHL-GUMMI-Flachlager, Gummimatten, Maschinenlager und Gummipuffer für die schwingungsisolierende und körperschalldämmende Abstützung von Decken, Wänden, Stützen und Trägern.

Verlangen Sie unsere Schallschutzinformationen mit untenstehendem BON, damit wir Sie fachgerecht beraten können.

**Paul Schwab
AG**

**Stahl-Gummi
8134 Adliswil**

Säntisstrasse 7, ☎ 01/710 02 22

STAHL-GUMMI-Informationen BON

Bitte senden Sie uns Ihre detaillierten Unterlagen

Firmaadresse: _____



Gedachte Anwendung: _____

SIA
SG 7/81

h.z 83

**Baustoffe
für wirtschaftliches
Bauen und
Renovieren**

**Für jeden Bauteil die
richtige Platte.
Für jeden Anspruch die
geeignete Qualität.**

Information und Dokumentation
am Stand 373, Halle 1. Wir
freuen uns auf Ihren Besuch.

homogen®

Bois Homogène SA, 1890 St-Maurice
Halle 1, Stand 373

K

Doppelwandige

Rutz

**Aussenkamine aus
Chromnickelstahl**

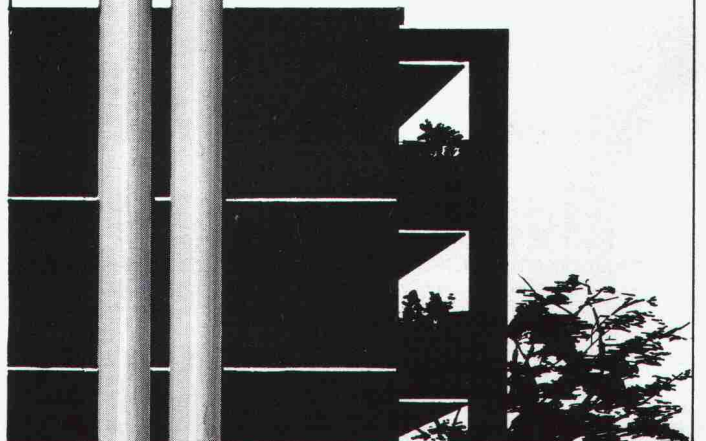
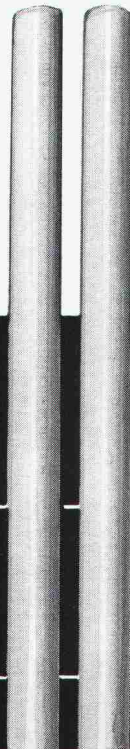
Säure- und rostfest. Freistehend oder in der Fassade verankert.

Farben: natur matt oder farbig einbrennlackiert. Jede Anlage wird den spezifischen Gegebenheiten wie Kesselleistung, Kaminhöhe, Abkühlung usw. angepasst.

Vereinbaren Sie eine unverbindliche Besprechung.

Rutz Kaminbau AG

8153 Rümlang, Wibachstrasse 3, Postfach
Tel. 01 - 817 13 11





TECHNISCHES KNOW-HOW • QUALITÄT • SERVICE

Eine Vielzahl bedeutender, im In- und Aus-land realisierter Projekte steht für den Ruf von **zwahlen & mayr sa** als ein dynamisches, an der Spitze des technischen Fortschritts stehenden Metallbau-Unternehmens.

zwahlen & mayr sa erarbeitet eigenständige, wirtschaftliche Lösungen in allen Sparten ihres Aktionsbereiches. Das Unternehmen verfügt in Aigle über grosse, weitgehend automatisierte

Produktionseinrichtungen und kann deshalb auch umfangreiche Ausrüstungen von hoher Qualität kurzfristig liefern.

zwahlen & mayr sa ist ebenfalls in der Lage, anspruchsvolle Montagearbeiten in allen Teilen der Welt auszuführen. Dies dank enger Zusammenarbeit mit Giovanola Frères SA, einer Firma, die auf diesem Gebiet über grosse Erfahrung und effiziente Mittel verfügt.

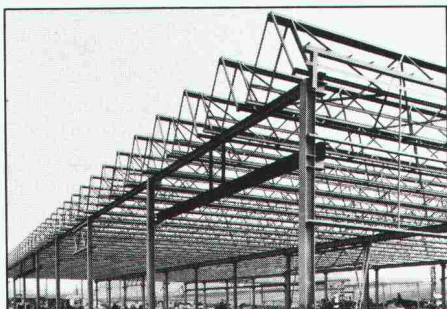
Tätigkeits-Programm

Stahlkonstruktionen

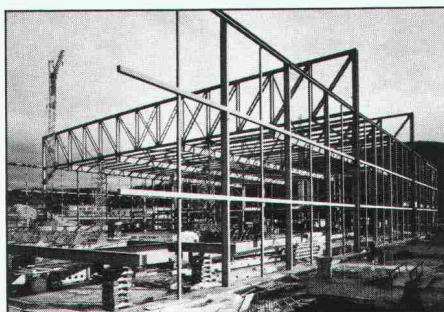
- Strassen- und Eisenbahnbrücken, zerlegbare Behelfsbrücken
- Industrie- und Verwaltungsbauten, Handelszentren, Schulen, Sporthallen, Flugzeughangars
- Lagenhallen, Parkhäuser
- Masten und Pfeiler

Abteilung Inox

- Geschweisste, rostfreie Stahlrohre für allgemeine und spezielle Anwendungsbereiche



Metallstruktur eines Fabrikgebäudes mit Mini-Sheddach

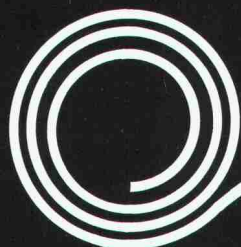


Stahlkonstruktion einer Lager- bzw. Einstellhalle für Material und Fahrzeuge



zwahlen & mayr sa

Gesellschaft für Stahlkonstruktionen – Entwicklung und Konstruktion
CH-1860 Aigle/VD – Tel. 025 / 26 19 91 – Telex 456 109



Für jede Anwendung das richtige Geotextil

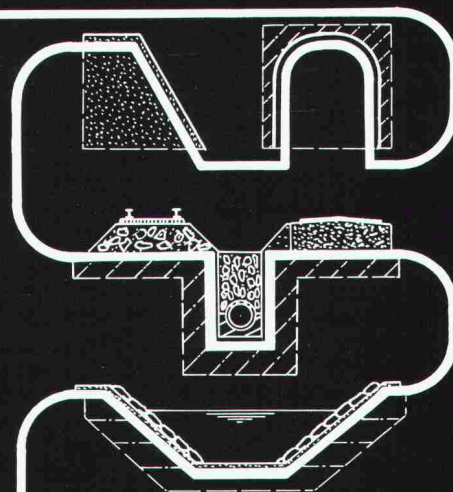


mühlebach

Mühlebach AG
Lupfig/Birrfeld

Postfach, 5200 Brugg
Telefon 056 94 51 11

Sodoca-Vliesmatten
Nicolon-Gewebematten
Isolationsschutzvliese
Verbundprodukte



Lager und Verkauf

Altstätten SG	Baumaterial AG	071/75 50 40
Basel	W. Tschopp AG	061/50 55 88
Biel	Sabag AG	032/22 58 44
Chur	Baubedarf	081/24 83 83

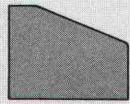
Delémont	Matériaux Sabag SA	066/21 12 81
Flüelen	B. Ziegler	044/ 2 12 95
Gebenstorf	Baubedarf	056/23 35 55
Giubiasco	Edilcentro SA	092/27 18 31
Ilanz	Baubedarf	086/ 2 39 29
Regensdorf	Baubedarf Zürich AG	01/840 27 27
Sargans	Baucenter Sargans	085/ 2 38 31

Seewen SZ	Kaweba AG	043/21 11 37
Thun	Baumaterial AG Thun	033/23 31 23
Wil SG	Baumaterial AG Wil	073/23 54 54
Winterthur	Streiff Baumaterial AG	052/28 22 21
Zerne	Baubedarf	082/ 8 12 80
Zürich	Baubedarf Zürich AG	01/ 44 03 11
Zug	O. Felber AG	042/21 29 22

**Der Weg zur
Verkehrssicherheit
führt über**

SILIDUR

z. B. mit den diversen Inselsteinen
aus unserem reich-
haltigen Strassenbau-
Programm



**Sili
dur**



Formstein AG, 3113 Rubigen
Tel. Werk 031 / 92 24 32
Tel. Büro 031 / 98 05 44

Brotbeck AG Cementwarenfabrik
4133 Pratteln
Tel. 061 / 81 50 12

Steiner Silidur AG
8450 Andelfingen
Tel. 052 / 41 10 21

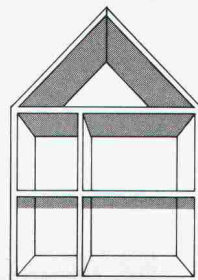
**Sili
dur**



Damit die Decke nicht...

...mit KNAUF-Deckensystemen. In Qualitäten von Gips bis Metall. Auch mit Ästhetik gegen Lärm und Feuer. Bei Renovation oder Neubau. Im Wohn-, Verwaltungs-, Spital- oder Industriebau.

Das KNAUF-Deckenprogramm passt immer. Die KNAUF-Baustoffhändler wissen Bescheid.



KNAUF
GIPS

Generalvertretung: Leu AG
Postfach, 4144 Arlesheim, Telefon 061 / 46 44 20

**Knauf ist Trumpf -
bei allen Decken.**

Grundwasser- absenkung

Filterbrunnen
Wellpointanlagen

Kleinfilterbrunnen
Vakuumanlagen

BLESS

Technische
Beratung/Bau-
ausführung:
Neugutstr. 52, 8600 Dübendorf

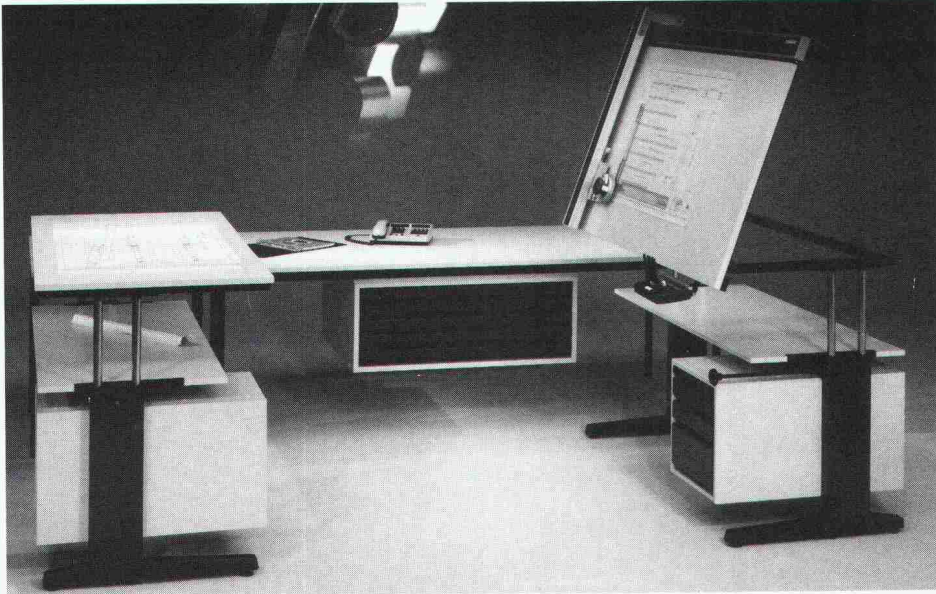
Bauunternehmung AG Tel. 01/8210085
Zürich - Dübendorf - Aarau - Chur - Grenchen - St. Gallen



LEUWICO-Arbeitsplätze für Architekten, Innenarchitekten und alle Baufachleute, die sich mit planerischen Aufgaben befassen!

Die besten Jahre unseres Lebens verbringen wir am Arbeitsplatz: Ist es da nicht entscheidend, durch einen modernen, funktionellen Arbeitsplatz die Arbeitsfreude und die Leistung zu steigern?

Wir verkaufen nicht nur Zeichentische; wir haben uns spezialisiert auf ergonomische Arbeitsplätze höhen- und schrägverstellbar, für jede Körpergrösse, zum stehend und sitzend Arbeiten. Selbstverständlich führen wir auch sämtliche Anbaumöbel wie Archivmöbel, Schrankwände, Büromöbel usw.



Neu bei uns

Besuchen Sie unsere Ausstellung in Tagelswangen – Sie werden begeistert sein von den unzähligen Kombinationsmöglichkeiten sowie von den günstigen Preisen.

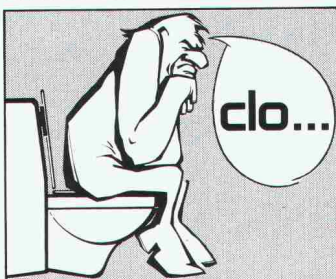
Rufen Sie uns an und verlangen Sie detaillierte Unterlagen – unser Telefon 052 32 76 21
SALZMANN AG Rietstrasse 6 8307 Tagelswangen

Geotechnisches Bureau

P. Kiefer & R. Studer AG

Landererstrasse 2 Grundbauberatung, Erdbaulabor
 4153 Reinach BL Wasserwirtschaft
 Tel. 061/76 94 76 Ingenieurgeologie
 Bauschäden

100'000 Frauen und Männer* wollen ihren Closomat nicht mehr missen. (Fragen Sie mal einen Benützer!) * 40 000 Haushalte mit ø 2,5 Personen

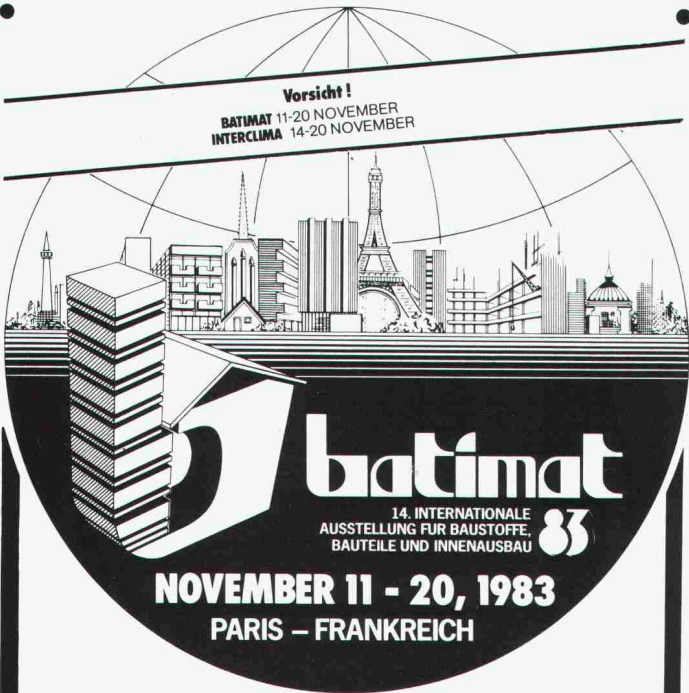


Vorsichtshalber einplanen.

Lassen Sie sich von uns informieren. Verlangen Sie unseren Prospekt.

Hans Maurer Closomat AG
 Rietholzstrasse 4, 8125 Zollikerberg
 Telefon 01/391 60 18

Vorsicht!
 BATIMAT 11-20 NOVEMBER
 INTERCLIMA 14-20 NOVEMBER



**BATIMAT ist ein „MUST“
 für die Fachwelt**

Ausschneiden und einsenden an :

CHAMBRE FRANCO-SUISSE POUR LE COMMERCE
 & L'INDUSTRIE - 32, av. de Frontenex -
 Case Postale 229 - 1211 GENÈVE 6 -
 Tél. : (022) 35.65.40 - Télex : 23 767 COFIS CH

Herr/Frau	Name, Vorname oder Initialen
	Beruf, Titel oder Abteilung
	Firma
N°	Berufsanschrift, Strasse usw.
Postleitzahl	Ort
Land	Telefon

**BRANCHENZUGEHÖRIGKEIT
 IHRES UNTERNEHMENS**

Bauherren

B 1 Behörden und
 Siedlungsunter-
 nehmen

B 2 Bauförderung

Bauplaner

B 3 Architekten

B 4 Planungsbüros,
 beratende Ingenieure

B 5 Raumausmesser,
 Kalkulatoren

B 6 Innenarchitekten,
 Dekorateur

**Bauunternehmer,
 Installateure**

B 7 Bauunternehmer

B 8 Rohbauunternehmer
 (Maurerarbeiten,
 Isolierung)

B 9 Dachdecker

B 10 Bautischler,
 Schlosser

B 11 Klempner,
 Sanitärinstallateur

B 12 Klimaanlagebauer

B 13 Kühlanlagenbauer

B 14 Elektroinstallateur

B 15 Maler, Tapezierer,
 Bodenleger

B 16 Fliesenleger

Handel

B 17 Baustoffhändler

B 18 Heizungs-, Kühl-,
 Sanitär- und
 Electroanlagen-
 Händler/Gross-
 Händler

Fabrikanten

B 19 Heizungs- und
 Kühlanlagenher-
 steller

B 20 Baustoffabrikanten,
 Baumaschinenher-
 steller

B 21 Gewerbliche
 Anwender von
 Baustoffen und
 Baumaschinen

Verschiedene

B 22 Fachlehrer

B 23 Andere

**BESCHÄFTIGTENZAHL
 IHRES UNTERNEHMENS**

C 1 1 bis 10

C 2 11 bis 50

C 3 51 bis 100

C 4 101 bis 500

C 5 501 und mehr

Billet um:

Die BATICARTE (Ende Oktober)

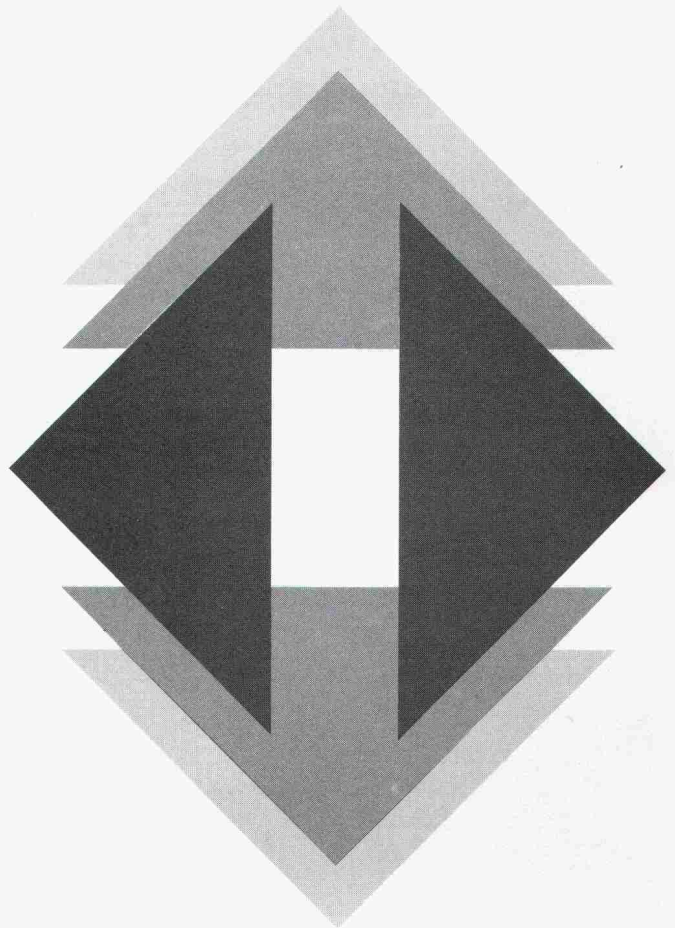
Allgemeine Informationen und Broschüre
 "Analyse der Neuheiten"

Vorkatalog (Versand Anfang Oktober) zum
 Preis von 11,25 FS (einschl. Porto)

Hauptkatalog (Versand Mitte Oktober) zum
 Preis von 21,50 FS (einschl. Porto)

und fügt einen Scheck über den entsprechenden Betrag bei.

SIA



Richtungsweisend.

Für Wolkenkratzer bauen wir Hochleistungs-Aufzüge. Für repräsentative Geschäftshäuser Panorama-Aufzüge. Für Wohnhäuser Norm-Aufzüge. Für Spitälere Betten-Aufzüge. Für Lagerhäuser Waren-Aufzüge. Fürs Einfamilienhaus Spezial-Aufzüge. Für Warenhäuser Rolltreppen. Für Flughäfen und öffentliche Plätze Fahrsteige.

In all diesen Produkten steckt Otis-Spitzen-Technologie, die sich auch in der Raumfahrt bewährt. Und ein international genormter hoher Qualitätsstand. Deshalb sind wir weltweit der führende Aufzugshersteller.

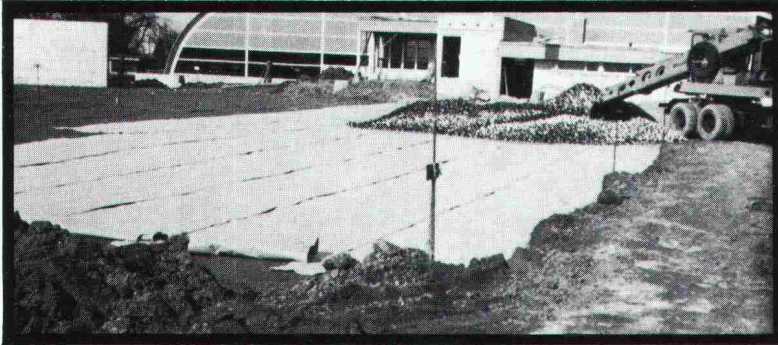
Wir lösen Ihr Transportproblem, sei es in Neubauten, sei es bei der Renovation von Altbauten, mit unserem standardisierten Mass-Programm.

Wir sind stets in Ihrer Nähe.

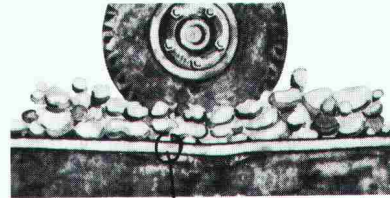


Aufzüge Gendres Otis AG,
 1701 Fribourg-Moncor.
 Niederlassungen in Basel, Bern,
 Genf, Lugano, Luzern, Zürich.

Wie weiche Wege befahren werden - bei harter Kalkulation:



TREVIRA-*spunbond* wirkt als Trennschicht zwischen Untergrund und Strassenoberbau, als Filter bei Drainagen, Dammschüttungen und Böschungen.



TREVIRA spunbond
TREVIRA *spunbond* macht weiche Wege hart und fest

80



Adolf Locher AG Stahlhandel Bauwerkzeuge

8107 Buchs Telefon 01 844 00 66
9450 Altstätten SG Telefon 071 75 25 25
7000 Chur Telefon 081 24 54 54



Hauser AG Eisen

9001 St. Gallen Telefon 071 22 88 75
8401 Winterthur Telefon 052 23 14 31
8808 Pfäffikon SZ Telefon 055 48 43 43



reposit ... immer eine Länge voraus fugenlose Bodenbeläge auf Epoxidharzbasis

für: alle industriellen Bauten - Zivilschutzanlagen - Garagen - Labors
- Garderoben - Schulhäuser - öffentliche Bauten usw.

- Mörtelbeläge - Giessbeläge - Versiegelungen - Imprägnierungen auf Unterlagen aus:
- Beton - Steinholz - Asphalt
- Repoxit für:
- Neubauten - Umbauten - Renovationen

REPOXIT AG

Pflanzschulstrasse 28 8403 Winterthur Telefon 052 - 29 79 05

”Man kann ziemlich genau sagen,
wie viel sauberer die Luft wäre,
wenn es mehr Gas-
heizungen gäbe.”

Paul Schätzle, Vorsteher des
Gesundheitsamtes der Stadt Winterthur.



Grund genug, einmal über die Gas-
heizung nachzudenken. Bitte senden
Sie mir Ihre neue Dokumentation.

Name: _____

Adresse: _____

Einsenden an:
SWG, Postfach 658, 8027 Zürich

1/42/SIA

Die flüssige Dampfsperre für Decken und Wände

erprobt — bewährt — kostensparend
einfach in der Anwendung

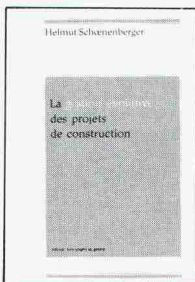
Unterlagen und technische Beratung
durch

HESCO AG

Poststrasse 30
CH-6301 Zug/Schweiz
Telefon 042 / 21 12 55-56
Telex 868 948

0418.06.101

La gestion évolutive des projets de construction



Helmut Schoenenberger

Cet exposé vise à stimuler la curiosité du professionnel, à lui donner les moyens d'innover et d'adapter à ses propres problèmes des solutions développées dans la pratique sur la base d'une philosophie de dynamisme et d'ouverture d'esprit.

LOCO-PROJETS SA

15, RUE DU CENDRIER
1211 GENEVE 1
TEL 022/31 43 40

Fr. 38.—
(+ port et emballage)

Kinderland hat neue Spielgeräte

Baukasten-System, daher äusserst preisgünstig.
Einzelgeräte oder Spiellandschaften.
Sie können nach Ihren Wünschen und Ihrem Budget
auswählen.

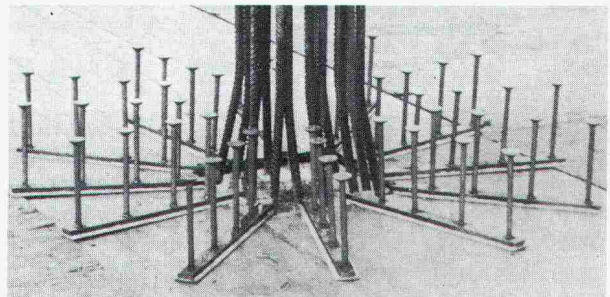
Verlangen Sie den neuen Katalog MODUL

Kinderland-Neeser, 6260 Reiden LU
Telefon 062 / 81 23 23

Ihr Problem Durchstanzen von Flachdecken

unsere
Lösung

DÜBELLEISTEN



RISS AG

8108 Dällikon, Industriestrasse 32
Telefon 01/844 11 22 Telex 52 421



Die schonende Wäschetrocknung durch Kondensation:

SECOMAT- Wäschetrockner

für jeden Trocknungsraum geeignet dank 4 Leistungsstärken.
Wirksame Wärmerückgewinnung, sparsamer Verbrauch, lange Lebensdauer.
Verlangen Sie detaillierte Unterlagen bei:

Krüger + Co.
9113 Degersheim, Telefon 071 / 54 15 44
Niederlassungen: Oberhasli ZH,
Hofstetten SO, Münsingen BE,
Gordola TI, Lausanne

KRÜGER



«Menziken» lackiert Aluminiumfassaden

In jeder gewünschten Farbe, schön und dauerhaft.
Mit ausgezeichneten Silikon-Polyesterlacken.
Wählen Sie eine «Menziken-Lackierung»,
wählen Sie Telefon 064 70 11 01 Abt. Oberflächentechnik

ALUMINIUM
AG
MENZIKEN



SUCOFLEX-PVC-DACHBAHNEN

Gesicherte Garantieleistungen, denn unsere Produkte sind seit Jahren erfolgreich im Einsatz, wie z. B.:

Eishalle Davos, EPF Lausanne, Verbandsmolkerei Bern etc.

Produkte von Huber + Suhner, dem Werkstoffspezialisten.



HUBER + SUHNER AG

Beratung und Verkauf von Dichtsystemen

8330 Pfäffikon/ZH
Telefon 01 - 950 40 20

PS. VIDIFLEX und DILATEC sind weitere, eigenentwickelte, fabrizierte und bewährte Dichtsysteme für die Bauindustrie.

Die neuen WISDA-Richtlinien sind da!

Flachdachabdichtungen mit Bitumenbahnen

Richtlinien für Planung und Ausführung
Eine Begleitung zu sicheren Flachdachabdichtungen für Architekten, Bauphysiker und Abdichtungsunternehmer.

Preis: Fr. 42.-

Bestellcoupon

Ex. auf Rechnung

Firma

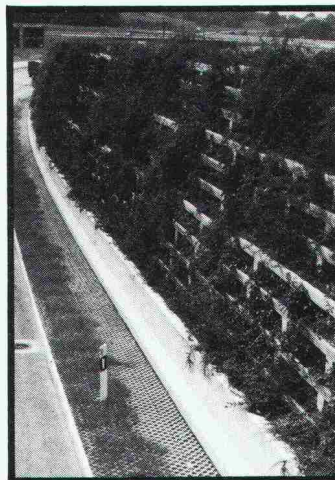
Name/Vorname

Strasse

PLZ/Ort

Einsenden an: WISDA, Postfach, 4601 Olten

SIA



68% aller Schweizer würden für bepflanzte Stützmauern und Lärmschutzwände \varnothing 16% mehr bezahlen.

Wenn das keine Aufforderung ist.

(Repräsentative Marktuntersuchung März 1983)

EVERGREEN®

SYSTEM EVERGREEN AG
Rebackerstr. 34, 8955 Oetwil a.d.L.
Telefon 01 74815 24



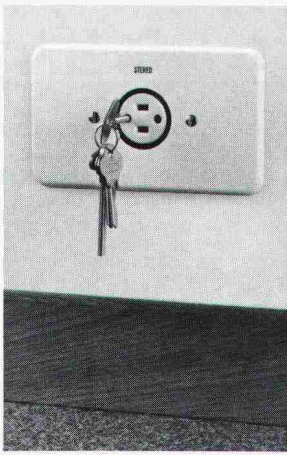
Realisiert mit ALISOL

dem bewährten Profilsystem für energiesparende und unterhaltsfreie Fenster, Türen und Fassaden aus Aluminium.
Alles Weitere über ALISOL sagt Ihnen gerne unser Verkauf Sonderprodukte.
Telefon 064 70 11 01

ALUMINIUM
AG
MENZIKEN



Für ausführliche Dokumentation:
BON:
 B
 Name:
 Adresse:
 Piz/Ort:



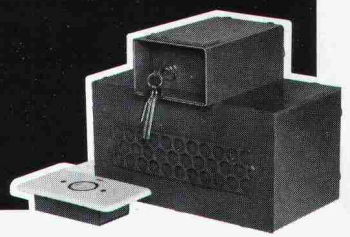
SECRET BOX® der bestgetarnte Einbau-Kleintresor!

Ideal für private Haushalte, Ferien- oder Zweitwohnungen, Hotelzimmer... oder einfach dort, wo Wertsachen sicher versorgt werden müssen.

- Geeignet zum Einbau in verschiedenartige Wandkonstruktionen
- Tarnung durch Steckdosenabdeckung
- sechs Modelle
- einfaches Versetzen
- Schublade für Bargeld oder Schmuck

Fabrikation und Vertrieb:
Construvit

CONSTRUVIT AG, 3250 LYSS, 032-84 70 11



Telefonieren. «In aller Ruhe.»



schallschluckend + formschön.

Tramonda-Telefon-Schallschluckhauben sind klassisch, oder elegant, oder farbenfroh – aber immer preiswert und formschön. Wir führen vom klassischen Wandelement bis zur freistehenden Sprechstation jede Telefonhaube, die in Ihre Umgebung passt.

Tramonda. Ein Unternehmen der ISOLECTRA International



I.B. Tramonda AG
 8820 Wädenswil
 Schönenbergstrasse 33
Telefon: 01/780 74 75

FRISBA Fertig-Garagen



Für jeden Bedarf
 Einzel-, Doppel- oder Reihengaragen, freistehend und Unterflur. Individuelle Ausstattung. SIA

FRISBA AG
 6275 Ballwil, Telefon 041/89 16 66

Dank

Sifor® -Soil-Savers aus Jute

(s. Information der ITC auf Seite 12)

keine Bodenerosion mehr bei Neuanpflanzungen und Böschungen

Relianz AG Zürich, Jute und Säcke
 8906 Bonstetten, Telefon 01 / 700 21 33

24/1-i

Aus unserem Fabrikationsprogramm

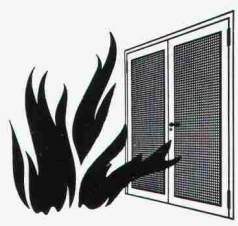
HZ Konstruktionen sind für Metallbaufirmen in Lizenz erhältlich

Brandschutz-Türabschlüsse

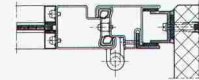
unter Verwendung von speziell für uns gefertigten

forster
 Profilstahlrohren.

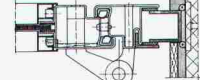
Modell HZ-R



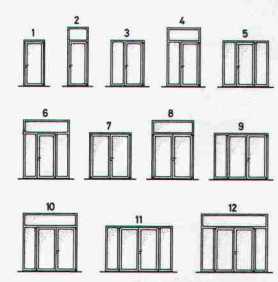
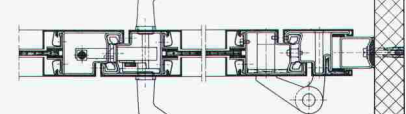
HZ-R-I



HZ-R-II



HZ-R-III



Metallbau
 HZ Konstruktionen
 Profilpresswerk

Gegründet
 1877

hädrich ag

8047 Zürich
 Freilagerstrasse 29
 Telefon 01-52 12 52

Stellenangebote

Wir sind ein alteingessenes, fundiertes Architekturbüro mittlerer Grösse im St. Galler Rheintal und wollen unser Dienstleistungsangebot erweitern durch die Eröffnung einer **Ingenieurabteilung (Hochbau/Industriebau)**. Als deren alleinverantwortlichen Leiter suchen wir einen initiativen

dipl. Bauingenieur ETH evtl. HTL

der diese Abteilung mitaufbauen und prägen kann.

Wir erwarten:

- abgeschlossenes Ingenieurstudium, Fachrichtung Hochbau
- einige Jahre praktische Tätigkeit in Ingenieurbüro und/oder Bauunternehmung
- grosse Flexibilität
- Bereitschaft zu selbständiger Arbeitsweise

Eine komplette Büroinfrastruktur steht zur Verfügung. Selbstverständlich sind Personalvorsorge, den Anforderungen und der Leistung entsprechende Entlohnung.

Ihre Bewerbung behandeln wir mit der notwendigen Diskretion nach allen Seiten.

Kurzbewerbung mit c.v. schicken Sie bitte an Chiffre 1Z33-600832, Publicitas, 9001 St. Gallen.

Probleme wie Gebäudeisolation und Lärmbekämpfung stehen heute im Vordergrund. Schon seit vielen Jahren wird unsere modern ausgerüstete Spezialabteilung für die Beratung bei bauphysikalischen sowie raum- und bauakustischen Fragen von internen und externen Stellen beigezogen. Zur Verstärkung des Teams suchen wir einen

Bauphysiker

Wir stellen uns einen **Architekten (evtl. Ing.) HTL** vor, der Kenntnisse und Erfahrungen – oder mindestens ausgeprägtes Interesse – in Bauphysik und EDV mitbringt.

Sie werden Bauprojekte selbständig nach bauphysikalischen Gesichtspunkten bearbeiten und begutachten, die notwendigen rechnerischen Nachweise erstellen und Ausführungskontrollen vornehmen.

Sie finden bei uns ein angenehmes Arbeitsklima, fortschrittliche Anstellungsbedingungen und ein Personalrestaurant.

Gerne erwarten wir Ihre schriftliche Bewerbung an den Personaldienst der

GöhnerAG
Generalunternehmung

Hegibachstr. 47, Postfach
8032 Zürich, Telefon 01 / 384 81 11



Für die Bearbeitung einer grösseren Bauaufgabe (Berufsbildungszentrum mit Ingenieurschule) suche ich einen

Architekten HTL

mit guten Qualifikationen und mehrjähriger Erfahrung in allen Bereichen der Planung und Ausführung, einschliesslich Projektleitung.

Ich erwarte eine aktive Bereitschaft zur Zusammenarbeit an dieser vielseitigen und interessanten Aufgabe. Sie erwartet ein kleineres, kollegial arbeitendes Team.

Eintritt nach Vereinbarung, spätestens Januar 1984.

Um Ihre Kontaktaufnahme bittet Sie

Hans Zangger, Architekt BSA,
Hügelstrasse 6, 8002 Zürich, Telefon 01 / 201 20 18

Zur Verstärkung unserer Abteilung Projektleitung suchen wir für unseren Hauptsitz Bern einen

Stellv. Projektleiter

Schwerpunkte Ihrer Tätigkeit sind das Erarbeiten von Entscheidungsgrundlagen im Rahmen der Vorbereitung grösserer Geschäftshaus-Projekte. Im weiteren werden Ihnen wichtige Koordinations- und Kontrollaufgaben übertragen.

Neben einer Grundausbildung als Architekt HTL bzw. Hochbauingenieur HTL verfügen Sie über eine mehrjährige Praxis sowie über eine fundierte kaufmännische/betriebswirtschaftliche Zusatzausbildung (inkl. EDV).

Durchsetzungsvermögen, Freude und Geschick im Umgang mit Menschen sowie sehr gute Deutsch- und Französischkenntnisse sind wesentliche Voraussetzungen zur kompetenten Erfüllung der Ihnen übertragenen Aufgaben.

Geboten wird einem etwa 28-40jährigen Interessenten eine attraktive, sehr gut dotierte Tätigkeit in einem dynamischen Unternehmen.

Ihre Bewerbungen mit den üblichen Unterlagen richten Sie bitte an die Direktion der Kleinert-Unternehmungen, die Ihre Bewerbung vertraulich behandelt und Ihnen für ergänzende Auskünfte gerne zur Verfügung steht.

KLEINERT  UNTERNEHMUNGEN

3001 Bern Bubenbergrplatz 8 Telefon 031 22 12 21

BRODTBECK

Wir sind ein führendes Unternehmen unserer Branche mit einem vielseitigen Fabrikations- und Verkaufsprogramm im Hochbau und Spezialtiefbau.

Als Mitarbeiter unseres Leiters Bautechnik/Entwicklung suchen wir einen jüngeren

Bauingenieur HTL

Sie verfügen über solide Berufskennntnisse, sind kreativ und haben Sinn für Teamwork. Branchenerfahrung ist von Nutzen, aber nicht Bedingung.

Es erwartet Sie eine interessante Tätigkeit auf den Gebieten der Betonvorfabrikation, der Betontechnologie, der Befestigungs- und Montagetechnik sowie der Entwicklung neuer Produkte.

Wir bieten fortschrittliche Anstellungsbedingungen mit gut ausgebauter Personalfürsorge.

Bitte senden Sie Ihre Bewerbung, die wir selbstverständlich vertraulich behandeln werden, mit den üblichen Unterlagen an

Brodbeck AG, Betonelemente und Cementwaren
Hardstrasse 42, 4133 Pratteln

Als international tätiger Generalplaner suchen wir einen

Ingenieur HTL als Leiter der Sparte Tiefbau

mit Projektierungserfahrung auf den Gebieten:

- Strassen/Plätze/Verkehr, Kanalisation, Wasserversorgung, Vermessung;

sowie zum Einsatz als Projektleiter mit den Aufgaben:

- Projektkoordination, Bauleitung, Termin- und Kostenplanung und -Überwachung, Offert- und Vertragswesen, Projektadministration.

Nach unserer Idealvorstellung haben Sie mindestens 5 Jahre Erfahrung, sind deutscher Muttersprache und verfügen über gute Kenntnisse in Englisch und Französisch. Der Arbeitsort ist Zürich, der Arbeitsbeginn möglichst im November/Dezember 1983 oder nach Vereinbarung.

Sie finden bei uns eine entwicklungsfähige und verantwortungsvolle Position, komplexe internationale Aufgaben und alle Vorteile eines modern geführten Unternehmens.

Wenn Sie diese herausfordernde Aufgabe interessiert, erwarten wir gerne Ihre schriftliche Bewerbung an:



Suter+Suter AG, Generalplaner
z.H. Herrn K. Gafner
Stampfenbachstrasse 138
8042 Zürich

marly

Für unsere Generalunternehmung mit Architekturbüro und eigenem Holzbauwerk suchen wir einen

Bauführer für örtliche Bauleitung im Kanton Zürich

Wir erwarten Beweglichkeit, Initiative und etwa 3 bis 4 Jahre Erfahrung in dieser Branche.

Als Bewerber stellen wir uns einen Architekten HTL oder einen Absolventen der Bauschule Aarau oder einen Hochbauzeichner mit entsprechender Weiterbildung vor.

Wir bieten eine ausbaufähige Stellung, ein angenehmes Arbeitsklima und den Fähigkeiten entsprechenden Salär.

Wenn Sie sich für diese Stelle interessieren, erwarten wir gerne Ihre Bewerbung oder Ihren Anruf zuhause Herr K.P. Trunz.

marly wohnbau ag 9500 wil
Sirnacherstrasse Tel. 073 22 36 36

Kleines Ingenieurbüro im Raume Ostschweiz sucht

Tiefbauzeichner

für die Bearbeitung von Tiefbauprojekten.

Eintritt nach Vereinbarung.

Gerne erwarten wir Ihre Bewerbung unter Chiffre SIA 708 an IVA AG, Postfach, 8032 Zürich.

Kantonale Verwaltung

Bei nachstehender Dienststelle ist folgende Stelle wieder zu besetzen

Meliorations- und Vermessungsamt, Chur
Tel. 081/21 32 63

Abteilungsleiter (Architekt oder Bauingenieur ETH oder HTL)

Leitung der landwirtschaftlichen Hochbauten und Wohnbausanierungen, landwirtschaftliche Bauberatung bei subventionierten Bauten.

Dienstantritt: 1. Februar 1984 oder nach Vereinbarung.

Wir bieten zeitgemässe Entlohnung im Rahmen der Personalverordnung.

Auskünfte über den Aufgabenbereich erteilt die obgenannte Dienststelle.

Ihre Bewerbung richten Sie bitte mit den üblichen Unterlagen bis 21. Oktober 1983 an das **Personal- und Organisationsamt des Kantons Graubünden, Steinbruchstrasse 18/20, 7001 Chur**, Tel. 081/21 31 01.

Architekturbüro sucht zur Bearbeitung von öffentlichen Bauaufgaben, Verwaltungs- und Wohnbauten einen

Architekten-Techniker

mit entsprechender Erfahrung und Freude, solche Aufgaben von der Baueingabe bis zur Realisierung zu begleiten (keine Ausschreibung und Bauführung) und dafür Verantwortung zu übernehmen, sowie

Hochbauzeichner

mit flinker Hand und Interesse an schwierigen Aufgaben, die in Bauteams gelöst werden.

Interessenten melden sich schriftlich bei

Widmer + Partner AG, Zypressenstrasse 60, 8040 Zürich

Zur Ergänzung unseres Mitarbeiterteams suchen wir

Architekten HTL Bauführer

zur selbständigen Bearbeitung von anspruchsvollen Bauaufgaben.

R. Frei + E. Moser AG, Architekten SIA/BSP
Igelweid 22, 5000 Aarau, Telefon 064 / 24 44 64

Gesucht

Bauingenieur/Statiker

für Berechnung und Konstruktion von Bauten in Stahl, Stahlbeton von Holz.

Wir bieten Ihnen eine selbständige, verantwortungsvolle Tätigkeit in einem kleinen Team.

Ingenieurbüro Rudolf Hächler, dipl. Ingenieur ETH
Schulweg 26, 5033 Buchs AG, Telefon 064 / 22 15 60

Gesucht per sofort:

Eisenbeton-/Tiefbauzeichner(in)

für interessante Aufgaben im Hoch-, Tief- und Strassenbau. Die Tätigkeit umfasst neben konstruktiven Arbeiten auch Bauleitungen und Abrechnungen.

Wir erwarten selbständige Arbeitsweise und bieten der Leistung und Erfahrung entsprechendes Salär.

Gerne erwarten wir Ihren Telefonanruf.

Ingenieurbüro HTL/AG Charles Eichenberger, Belvédèrstr. 44,
8968 Mutschellen, Telefon 057 / 33 40 54

Wir suchen einen

dipl. Bauingenieur ETH

wenn möglich mit Praxis im Hoch- und Grundbau für die selbständige Bearbeitung von Aufgaben in diesen Gebieten.

Bitte rufen Sie uns an, oder senden Sie uns Ihre Bewerbungsunterlagen. Wir geben Ihnen gerne nähere Auskünfte anlässlich eines persönlichen Gespräches.

Schubiger AG Bauingenieure
8008 Zürich, Kleinstrasse 16 (beim Kreuzplatz)
Telefon 01 / 251 86 51 (W. Streich verlangen)

Stellengesuche

Vermessungsingenieur

mit langjähriger Erfahrung bei Absteckungen in allgem. Tiefbau, Tunnel, Brückenbau, auch bei Herstellung techn. Pläne, Leitungskataster, Werkplänen, Kartografie und Reproduktion, Ausländerfahrung, sucht interessante Stelle in Bauunternehmung, Ingenieurbüro oder Verwaltung.

Offerten unter Chiffre V-05-305227 an Publicitas, 3001 Bern.

Bauingenieur ETH

mit langjähriger Erfahrung in Abwasserreinigung, Kanalisationen, Wasserbau und allgemeinem Tiefbau sucht neuen interessanten Wirkungskreis. Bevorzugte Region Zentralschweiz-Zürich.

Offerten unter Chiffre SIA 710 an IVA AG, Postfach, 8032 Zürich.

Dipl. Architekt ETH

31, 4 Jahre Erfahrung in Entwurf und Ausführung, sucht Stelle per sofort im Raum Zürich.

Telefon 01 / 915 19 17 oder 01 / 918 04 24

Junger, initiativer

Architekt/Planer HTL

mit vielseitiger Erfahrung in allen Sparten des Bauens sucht auf Winter/Frühling 1984 interessante und abwechslungsreiche Stelle im Raume St. Gallen.

Offerten unter Chiffre SIA 711 an IVA AG, Postfach, 8032 Zürich.

Junge Hochbauzeichnerin

mit Erfahrung in Hilfsbauführung, Gewerbe- und Renovationsbauten, sucht eine Stelle in Richtung Neubau im Raume Zürich.

Offerten unter Chiffre SIA 709 an IVA AG, Postfach, 8032 Zürich.

Tiefbauzeichner

28, mit Erfahrung in Bauleitung und Unternehmung, sucht auf Frühjahr 1984 im Raume Glarnerland, March und Sarganserland neuen Wirkungskreis.

Offerten sind erbeten an Chiffre S 19-027690 Publicitas, 8750 Glarus.

Junge Architektin ETH

Diplom 82, sucht vielfältige Stelle im Raum Zürich.

Offerten unter Chiffre SIA 713 an IVA AG, Postfach, 8032 Zürich.

Sekundarschülerin, 15jährig, sucht auf Frühjahr 84 eine **Lehrstelle** als

Hochbauzeichnerin

in Zürich, linkes Seeufer und Sihltal.

Tel. Geschäft: 710 83 88; privat: 710 24 59

Architekt HTL

übernimmt Devisierungen und Bauführungen zu günstigen Bedingungen.
Kontaktnahme unter Chiffre SIA 712 an IVA AG, Postfach, 8032 Zürich.

Architekt HTL

mit besten Referenzen auf den Gebieten Wohnungs-, Bank- und Industriebau übernimmt Ihre Bauleitungsprobleme (evtl. auch weitere Kategorien) zu fairen Bedingungen.
Offerten bitte unter Chiffre SIA 682 an IVA AG, Postfach, 8032 Zürich.

Kreis 6, Nähe Ottikerstrasse

Zu vermieten

per 1. November 1983 oder nach Vereinbarung

Büro 110 m²

5 helle Räume, frisch renoviert, geeignet für Ingenieur- oder Architekturbüro, ruhige Lage, Hochparterre. Mietzins monatlich **Fr. 1800.-** plus Nebenkosten Fr. 115.-/Monat. Parkplätze vorhanden.

Telefon 01/362 08 37 / M. Meier

Wir vermieten in modernem Geschäftshaus an der Nidau-gasse 8 in

BIEL - Büro- oder Praxisräume

Fläche etwa 115 m² und 100 m², frei unterteilbar, Räume klimatisiert und nach Wunsch ausbaubar. Interessenten wenden sich bitte an:

Arthur Frey AG, 4612 Wangen b/Olten
Tel. 062 / 34 31 31, intern 268

Gebrauchtes Mobiliar günstig zu verkaufen, bzw. gegen De-montage abzugeben

Hörsaalbestuhlung

280 m, Schreibfläche, Klappsitze, Eichenholz mit Stahlunterkon-struktion auf Betonstufen.

Aula-Wandtafelanlage

(1 Doppelanlage), elektrisch angetrieben, 2 Flächen 480x200 cm, inkl. Säulen und Motoren.

Interessenten melden sich sofort unter Telefon 01 / 47 59 46



atelier ks

PERSPEKTIVISCHE ZEICHNUNGEN

8604 VOLKETSWIL WEIHERWEG 19
01 / 945 66 58
3132 RIGGISBERG AMSELWEG 3
031 / 80 27 30

Commune de Villars-sur-Glâne

Concours d'idees pour un concept d'aménagement et d'urbanisme du secteur Cormanon-Est

Le Conseil communal de Villars-sur-Glâne organise un concours d'idees pour l'urbanisation du secteur précité, situé en limite de la Ville de Fribourg.

Ce concours est ouvert à tous les aménagistes, urbanistes et archi-tectes, citoyens suisses ou domiciliés en Suisse depuis le 1.1.1983.

Le programme du concours peut être obtenu dès le 1.11.83 à l'Admi-nistration communale, 1752 Villars-sur-Glâne. Les documents du concours seront envoyés dès le 30.11.83 contre versement d'un dé-pôt de Fr. 250.- au CCP 17-193 avec la mention «Concours d'idees Cormanon-Est».

Le Conseil communal

Zu vermieten in der Altstadt von **Brugg AG**

Büroräumlichkeit 70 qm

mit Lagerraum 30 qm.

Anfragen unter Chiffre 02-142 288 an Publicitas, Postfach 330, 5200 Brugg.

Superleise! 2-motorig! Neu!



ANSOLUX INCA

Einbauhaube für perfekte Küchenentlüftung. Nur 28 cm tief, 21 cm hoch, 220 V, 240 W, stufenlos 530 m³/h, 32 mm WS. 2 Leuchten. 55, 80 und 90 cm breit. Ab Fr. 430.-
ANSOLUX! ANSOLUX - die beste Dampfzughäube
ANSON AG 01/461 40 80
8055 Zürich Friesenbergstr.108

Mit ANSON



Lüftungsrohren und Formstücken aus PVC

steckbar, Lagerlängen 50,100 und 270 cm, sind Kanäle für Zuluft und Abluft rasch erstellt. Sehr strömungsgünstig. 100 mm ø Fr. 11.90/m
125 mm ø Fr. 16.75/m
160 mm ø Fr. 23.80/m
Sofort lieferbar!
ANSON AG 01/461 40 80
8055 Zürich Friesenbergstr.108

ANSOMATIC



mit eingebauter Zeitautomatik

110 m³/h, 100 mm ø, 220 V, 16 W, putzbündig, entlüften Bad/WC perfekt. Für neue und beste-hende Bauten.
Ab Fr. 139.-
Lüftungs-, Sanitär-, Elek-trofachgeschäfte und
ANSON AG 01/461 40 80
8055 Zürich Friesenbergstr.108

KOLB - PUMPEN

für Kellerentwässerung, Hochwasserschutz, Abwasserbeseitigung, Baustellenentwässerung.

E. Kolb AG, Maschinenfabrik, 8594 Güttingen TG
Telefon 072 65 15 65



Baustatikprogramme auf Commodore und Sirius

Durchlaufträger, ebene und räumliche Stab- und Fachwerke, elast. geb. Balken, Trägerrost, Finite-Element-Platten usw.

Wulf Seele, Ing. SIA, Flurstr. 44, 2544 Bettlach, 065 / 55 21 43

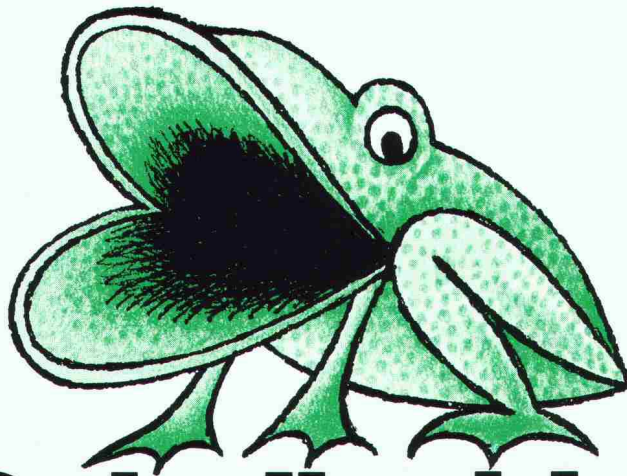
13/08.g

BETONELEMENTE

Zürcher Ziegeleien
Tel. 01-468 2111

J. Schmidheiny + Co. AG
Tel. 071-22 32 62

Baustoffe AG Chur
Tel. 081-24 46 46



Der Schallschlucker.

Wo möglichst viel oder nur gezielt Lärm geschluckt werden muss:

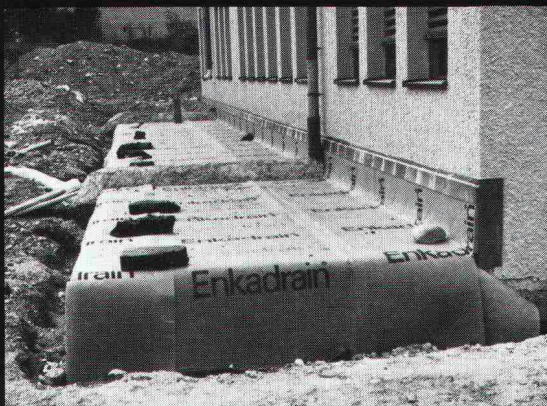
HERAKUSTIK-Platten
für Decke und Wand

w|a|n|c|o|r

Watterstrasse 214
8105 Regensdorf
Telefon 01/840 51 71

Zikadenweg 27
3006 Bern
Telefon 031/41 47 41

Falkensteinstrasse
4132 MuttENZ
Telefon 061/61 23 00



«Ich war erstaunt, wie einfach, schnell und perfekt Enkadrain auch an Ecken, Kanten und Anschlüssen verlegt werden konnte.»

«... hat sich gezeigt, dass Enkadrain bei Bergdruck die überzeugendste Lösung des Ableitproblems darstellt.»

«Dank Enkadrain haben wir Geld gespart ...»

Das sind einige Urteile von Schweizer Baufachleuten über Enkadrain. Möchten Sie gerne Konkretes darüber wissen?

Bitte: **01/312 16 16**

Enkadrain®

Generalimport für die Schweiz und Liechtenstein:

SCHOELLKOPF+CO AG

Schaffhauserstr. 265, 8057 Zürich
Tel. 01/312 16 16 Telex 52613

75 Jahre

Verkauf auch durch den
Baumaterialhandel.



Enka Industrial Systems
Bauindustrie

Kilcher



Hochbau

- Auflager
- Flachdachabdichtung, rissüberbrückend

Brückenbau

- Spezialabdichtung, rissüberbrückend und tausalzbeständig

Unterirdische Anlagen

- Abdichtung, rissüberbrückend

Wasserbau

- Spezialabdichtung, rissüberbrückend bis 500 m Wassersäule

Beläge

- Sportplatzbeläge
- Epoxydharzbeläge

F. Kilcher AG
4565 Rechterswil
Telefon 065 35 16 35
Telex 34520 kilch ch

Technische Beratungen

Schweiz Ost
8590 Romanshorn
071 63 22 61

Schweiz West
1096 Cully
021 99 27 70

Kilcher stellt keine leeren Behauptungen auf, sondern belegt die Eigenschaften seiner Produkte durch Prüfzeugnisse und langjährige Praxiserfahrung