

Zeitschrift: Schweizer Ingenieur und Architekt
Herausgeber: Verlags-AG der akademischen technischen Vereine
Band: 104 (1986)
Heft: 11

Sonstiges

Nutzungsbedingungen

Die ETH-Bibliothek ist die Anbieterin der digitalisierten Zeitschriften. Sie besitzt keine Urheberrechte an den Zeitschriften und ist nicht verantwortlich für deren Inhalte. Die Rechte liegen in der Regel bei den Herausgebern beziehungsweise den externen Rechteinhabern. [Siehe Rechtliche Hinweise.](#)

Conditions d'utilisation

L'ETH Library est le fournisseur des revues numérisées. Elle ne détient aucun droit d'auteur sur les revues et n'est pas responsable de leur contenu. En règle générale, les droits sont détenus par les éditeurs ou les détenteurs de droits externes. [Voir Informations légales.](#)

Terms of use

The ETH Library is the provider of the digitised journals. It does not own any copyrights to the journals and is not responsible for their content. The rights usually lie with the publishers or the external rights holders. [See Legal notice.](#)

Download PDF: 06.02.2025

ETH-Bibliothek Zürich, E-Periodica, <https://www.e-periodica.ch>

Schweizer Ingenieur und Architekt

Schweizerische Bauzeitung

Verlags-AG der Akademischen-technischen Vereine

104. Jahrgang 13. März 1986 Heft 11/1986 Erscheint wöchentlich

Offizielles Organ:

Schweizerischer Ingenieur- und Architektenverein (SIA)

Gesellschaft Ehemaliger Studierender der ETH Zürich (GEP)

Schweizerische Vereinigung Beratender Ingenieure (ASIC)

Redaktion

«Schweizer Ingenieur und Architekt»

Rüdigerstrasse 11
Postfach 630, 8021 Zürich
Tel. 01/201 55 36

Redaktoren:

Balthasar Peyer,
leitender Redaktor
Dr. sc. techn. ETH/SIA

Bruno Odermatt,
dipl. Arch. ETH/SIA

Hans U. Scherrer,
dipl. Ing. ETH/SIA

Druck:

Offset + Buchdruck AG, Zürich
SIA-Mitteilungen gemäss
Anordnungen Generalsekr.

Nachdruck von Bild und Text,
auch auszugsweise, nur mit schriftlicher
Zustimmung der Redaktion
und mit genauer Quellenangabe.

Abonnemente

Schweiz:

1 Jahr Fr. 170.—
½ Jahr Fr. 89.50
Einzelnummer Fr. 6.50

Ausland:

1 Jahr Fr. 185.—
½ Jahr Fr. 96.—
Einzelnummer Fr. 7.50

Postcheck: «Schweizer Ingenieur
und Architekt», 80-6110 Zürich

Ermässigte Abonnemente für
Mitglieder des GEP, des BSA, der
ASIC, des STV und für Studenten

SIA-Normen und Dokumentationen sind nur erhältlich
beim **SIA-Generalsekretariat**
Selnastrasse 16, Postfach,
8039 Zürich, Tel. 01/201 15 70

Bestellungen für Abonnemente
und Einzelnummern sowie Adress-
änderungen von Abonnementen
an die Redaktion; Adressänderungen
von SIA-Mitgliedern an das
SIA-Generalsekretariat

Anzeigenverwaltung

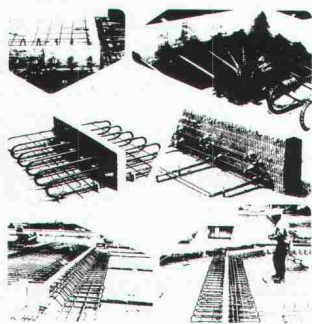
IVA

IVA AG für internationale Werbung

Hauptsitz:
Mühlbachstrasse 43
8032 Zürich
Tel. 01/251 24 50

Filiale Lausanne:
Pré-du-Marché 23
1004 Lausanne
Tel. 021/37 72 72

zum Titelbild



EGCO-Kragplattenanschluss EGCO-Abschalung (Neuheit)

Mit dem meistverwendeten, isolierten Kragplattenanschluss wird das Wärmebrückenproblem auf einfachste Weise gelöst und gleichzeitig eine optimale Trittschalldämmung erreicht. Durch die spezielle Konstruktion der

Elemente in Form von verschweissten Stahlschlaufen mit dazwischenliegender, steifer und wasserabstossender Wärmedämmung werden wesentliche Vorteile erreicht. Das Element ist EMPA-geprüft (Statik und Korrosion) und entspricht in allen Teilen den SIA-Normen 161 und 162.

Die Neuheit, die EGCO-Abschalung, eignet sich für die schall- und wärmetechnische Trennung einzelner Gebäudeteile oder als Randabschalung. Die Elemente sind mit oder ohne Haltung für Schutzgeländer (SUVA-Vorschrift) lieferbar.

Produkteinformationen und Beratung durch:

EGCO AG, 3792 Saanen
Tel. 030 4 55 00 (Techn. Büro)

EGCO AG, 9476 Weite
Tel. 085 5 22 33 (Verkaufsbüro)

Inhalt

Zeitfragen

Lebensstile einer Kommunikationsgesellschaft. Optionen für den kommenden Boom. Von *Christian Lutz*, Rüslikon 193

Bauwirtschaft

Gesetze - Belastungen für die Bauwirtschaft? Von *Martin Lendi*, Küsnacht 194

Energietechnik

Strukturänderung im Energieverbrauch. Von *Conrad U. Brunner* und *Ernst A. Müller*, Zürich 201

Werkstoffe

Zementdosierung. Bestimmung im erhärteten Beton und Mörtel. Von *Y. Houst*, Lausanne, *J. Pfefferkorn*, Dübendorf, und *H. Wolter*, Wildeg 208

Mechanik

Physik im Spielzeug: Rotation aus linearen Bewegungen. Von *Y.N. Chen*, Winterthur 212

Rechtsfragen

Parkplatz-Baurevers ohne Anmerkung im Grundbuch. Abbruchbewilligungs-Probleme 214

Wettbewerbe

Erweiterung des Stadttheaters Schaffhausen (D) 215

Concours d'idées pour l'aménagement du secteur «Martinet - Morache» à Nyon VD (A). Maison d'arrêts et préventive de La Côte (E). Regionales Alters- und Pflegeheim Reiden LU (E). Wohnüberbauung Bol in Effretikon ZH (E) 220

Preise

3. Internationaler Farb-Design-Preis 1986/87 (A) 220

Umschau

Gewässerkorrekturen in der Schweiz - Rückblick und Ausblick (Vortragsbericht). Schweiz - UNO (SATW). Positive Umsatz- und Ertragserwartungen. Virusgefahren im Computer. Magnetischer Südpol nach 34 Jahren wieder bestimmt. Individuelle Heizkostenabrechnung. Auswirkungen gestörter Bauabläufe auf die Gesamtkosten 220

Zuschriften

Bahn 2000. Von *J.-P. Weibel*, Ecublens 223

SIA-Mitteilungen/SIA-Fachgruppen

FKV: Informationstagung über den sechsten Landwirtschaftsbericht. FMB: Generalversammlung und Referat 224

SIA-Sektionen

Baden: Hauptversammlung und Vortrag. St. Gallen/Appenzell: Hauptversammlung. Lawinenverbauungen. Waldstätte: Jahresprogramm 224

ETH

Ehrungen für ETH-Professoren 224

B-Seiten SIA-Sektion Solothurn: Generalversammlung B 37-40

Im nächsten Heft

Maschineningenieur und Praxis
(Änderungen vorbehalten)

Ingénieurs et architectes suisses

Adresse: En Bassenges, 1024 Ecublens, Tél. 021 / 47 20 98

No 5/1986

Tableau des concours B 17 tique, par *Michael Kohn* 61

Carnet des concours B 17 **Energie solaire**

Congrès B 17 Application de l'énergie solaire en développement, par *Paul Kesselring* 64

EPFZ B 18 **Actualité**

Bibliographie B 18, 72 **Servons-nous Du mot juste** 65

Gestion de la construction Les entraves dans l'industrie de la construction et dans l'économie énergé- **Vie de la SIA** 67

Actualité 69, B 19