

Zeitschrift: Schweizer Ingenieur und Architekt
Herausgeber: Verlags-AG der akademischen technischen Vereine
Band: 104 (1986)
Heft: 13

Inhaltsverzeichnis

Nutzungsbedingungen

Die ETH-Bibliothek ist die Anbieterin der digitalisierten Zeitschriften. Sie besitzt keine Urheberrechte an den Zeitschriften und ist nicht verantwortlich für deren Inhalte. Die Rechte liegen in der Regel bei den Herausgebern beziehungsweise den externen Rechteinhabern. [Siehe Rechtliche Hinweise.](#)

Conditions d'utilisation

L'ETH Library est le fournisseur des revues numérisées. Elle ne détient aucun droit d'auteur sur les revues et n'est pas responsable de leur contenu. En règle générale, les droits sont détenus par les éditeurs ou les détenteurs de droits externes. [Voir Informations légales.](#)

Terms of use

The ETH Library is the provider of the digitised journals. It does not own any copyrights to the journals and is not responsible for their content. The rights usually lie with the publishers or the external rights holders. [See Legal notice.](#)

Download PDF: 30.01.2025

ETH-Bibliothek Zürich, E-Periodica, <https://www.e-periodica.ch>

Schweizer Ingenieur und Architekt

Schweizerische Bauzeitung

Verlags-AG der Akademischen-technischen Vereine

104. Jahrgang 27. März 1986 Heft 13/1986 Erscheint wöchentlich

Offizielles Organ:

Schweizerischer Ingenieur- und Architektenverein (SIA)

Gesellschaft Ehemaliger Studierender der ETH Zürich (GEP)

Schweizerische Vereinigung Beratender Ingenieure (ASIC)

Redaktion

«Schweizer Ingenieur und Architekt»

Rüdigerstrasse 11
Postfach 630, 8021 Zürich
Tel. 01/201 55 36

Redaktoren:

Balthasar Peyer,
leitender Redaktor
Dr. sc. techn. ETH/SIA

Bruno Odermatt,
dipl. Arch. ETH/SIA

Hans U. Scherrer,
dipl. Ing. ETH/SIA

Druck:

Offset + Buchdruck AG, Zürich
SIA-Mitteilungen gemäss
Anordnungen Generalsekr.

Nachdruck von Bild und Text,
auch auszugsweise, nur mit schriftlicher
Zustimmung der Redaktion
und mit genauer Quellenangabe.

Abonnemente

Schweiz:

1 Jahr Fr. 170.—
½ Jahr Fr. 89.50
Einzelnummer Fr. 6.50

Ausland:

1 Jahr Fr. 185.—
½ Jahr Fr. 96.—
Einzelnummer Fr. 7.50

Postcheck: «Schweizer Ingenieur
und Architekt», 80-6110 Zürich

Ermässigte Abonnemente für
Mitglieder des GEP, des BSA, der
ASIC, des STV und für Studenten

SIA-Normen und Dokumentationen sind nur erhältlich
beim **SIA-Generalsekretariat**
Selnaustrasse 16, Postfach,
8039 Zürich, Tel. 01/201 15 70

Bestellungen für Abonnemente
und Einzelnummern sowie Adress-
änderungen von Abonnements
an die Redaktion; Adressänderungen
von SIA-Mitgliedern an das
SIA-Generalsekretariat

Anzeigenverwaltung

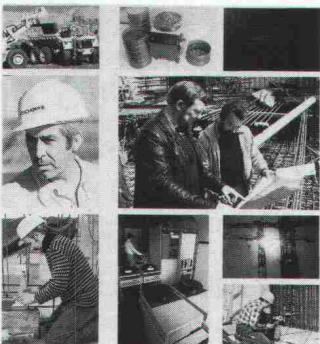
IVA

IVA AG für internationale Werbung

Hauptsitz:
Mühlebachstrasse 43
8032 Zürich
Tel. 01/251 24 50

Filiale Lausanne:
Pré-du-Marché 23
1004 Lausanne
Tel. 021/37 72 72

zum Titelbild



Der Tätigkeitsbereich der AG Conrad Zschokke erstreckt sich auf die meisten Gebiete des Bauwesens, und zwar sowohl auf bedeutende Objekte, deren Ausführung sich über mehrere Jahre hinauszieht als auch auf kleinere Arbeiten von kurzer Dauer, die Rahmen der lokalen Betriebseinheiten oder Spezialabteilungen ausgeführt werden.

Ferner nimmt die AG Conrad Zschokke dank der Zusammenarbeit ihrer technischen Büros und ihrer

Spezialabteilungen, die jeder Zweigniederlassung zur Ausführung komplexer Arbeiten zur Verfügung stehen, aktiv an der Entwicklung von Bauverfahren teil. Die Unternehmung führt nicht nur die Arbeiten aus, sondern berätet ihre Kunden und Auftraggeber auch bei der Projektgestaltung. Dies begünstigt die Ausarbeitung von sowohl technisch als auch wirtschaftlich vorteilhaften Lösungen mit allen Garantien hinsichtlich Qualität, Preis und Termin.

ZSCHOKKE

AG Conrad Zschokke
42, rue du 31 Décembre
1211 Genève 6
62, chemin de Montelly
1000 Lausanne 20
13, avenue du Midi
1700 Fribourg
2, rue du Chanoine-Berchtold
1950 Sion
Räffelstrasse 11
8045 Zürich
Monbijoustrasse 16
3001 Bern

Inhalt

Brückenbau

- Lorzentobel-Brücke. Von *H. Schwegler*, Zug 249
Frühere Brücken im Lorzentobel. Von *E. Moos*, Zug 250
Von den Varianten zum Projekt. Von *H. Berchtold*, Zug 252
Die geologisch-technischen Voraussetzungen. Von *E. Moos*, Zug 254
Die neue Lorzentobel-Brücke. Von *U. Eicher*, Zug 255
Die Bauleitung. Von *K. Gwerder*, Zug 264
Isolation und Belag. Von *H. Berchtold*, Zug 267
Untersuchungen zum Einfluss von in die Schalung eingelegten Vliesmatten auf die Qualität der Betonoberfläche. Von *K. Bitterli*, Zürich, und *W. Studer*, Dübendorf 269

Geologie

Geologische Karte der Nagra 271

Erdbebeningenieurwesen

Das Erdbeben in Mexiko vom 19. September 1985. Von *W.J. Amman*, *R.F. Vogt* und *J.P. Wolf*, Zürich 272

Baumanagement

Grobstruktur der Kostengliederung für Hoch- und Tiefbau 282

Rechtsfragen

Der Rücktritt von einem Vorvertrag 283

Wettbewerbe

Doppelturnhalle mit Gemeindesaal in Rothrist AG (D) 283

Umschau

14. Internationale Messe für Erfindungen in Genf. Schiedsrichterliste für internationale Bauverträge. Künstliche Vibrationen gegen Erdbeben. Medizinische Gerätetechnik hält Einzug im Bauwesen 285

SIA-Mitteilungen

Register für Expertentätigkeit im Ausland 286

SIA-Sektionen

Zürich: Rücktritt von zwei verdienten Vorstandsmitgliedern 286

ETH Zürich

Nachdiplomstudium für Entwicklungsländer (NADEL) 286

B-Seiten

Laufende Wettbewerbe. Wettbewerbsausstellungen. Aus Technik und Wirtschaft. Weiterbildung. Tagungen. Fachmessen

B 45-48

Im nächsten Heft

Prof. Dr. A. Rösli zum 65. Geburtstag
(Änderungen vorbehalten)

Ingénieurs et architectes suisses

Adresse: En Bassenges, 1024 Ecublens, Tél. 021/47 20 98

No 6/1986

Tableau des concours	B 21	Le point de vue du Holding Lausanne-Ouchy SA	78
Vie de la SIA	B 22	Le point de vue de l'architecte, par <i>Eric Musy</i>	82
L'aménagement de la vallée du Flon à Lausanne		Industrie et technique	B 23
Du «Pas-des-Anes» à la vallée du Flon, par <i>François Neyroud</i>	73	EPFL	B 24
		Documentation générale	B 24