

**Zeitschrift:** Schweizer Ingenieur und Architekt  
**Herausgeber:** Verlags-AG der akademischen technischen Vereine  
**Band:** 104 (1986)  
**Heft:** 4

## Inhaltsverzeichnis

### **Nutzungsbedingungen**

Die ETH-Bibliothek ist die Anbieterin der digitalisierten Zeitschriften. Sie besitzt keine Urheberrechte an den Zeitschriften und ist nicht verantwortlich für deren Inhalte. Die Rechte liegen in der Regel bei den Herausgebern beziehungsweise den externen Rechteinhabern. [Siehe Rechtliche Hinweise.](#)

### **Conditions d'utilisation**

L'ETH Library est le fournisseur des revues numérisées. Elle ne détient aucun droit d'auteur sur les revues et n'est pas responsable de leur contenu. En règle générale, les droits sont détenus par les éditeurs ou les détenteurs de droits externes. [Voir Informations légales.](#)

### **Terms of use**

The ETH Library is the provider of the digitised journals. It does not own any copyrights to the journals and is not responsible for their content. The rights usually lie with the publishers or the external rights holders. [See Legal notice.](#)

**Download PDF:** 06.02.2025

**ETH-Bibliothek Zürich, E-Periodica, <https://www.e-periodica.ch>**

# Schweizer Ingenieur und Architekt

Schweizerische Bauzeitung

Verlags-AG der Akademischen-technischen Vereine

104. Jahrgang 23. Januar 1986 Heft 4/1986 Erscheint wöchentlich

## Redaktion

«Schweizer Ingenieur und Architekt»

Rüdigerstrasse 11  
Postfach 630, 8021 Zürich  
Tel. 01/201 55 36

**Redaktoren:**  
Balthasar Peyer,  
leitender Redaktor  
Dr. sc. techn. ETH/SIA

Bruno Odermatt,  
dipl. Arch. ETH/SIA

Hans U. Scherrer,  
dipl. Ing. ETH/SIA

**Druck:**  
Offset + Buchdruck AG, Zürich  
SIA-Mitteilungen gemäss  
Anordnungen Generalsekr.

Nachdruck von Bild und Text,  
auch auszugsweise, nur mit schrift-  
licher Zustimmung der Redaktion  
und mit genauer Quellenangabe.

## Abonnemente

**Schweiz:**  
1 Jahr Fr. 170.—  
½ Jahr Fr. 89.50  
Einzelnummer Fr. 6.50

**Ausland:**  
1 Jahr Fr. 185.—  
½ Jahr Fr. 96.—  
Einzelnummer Fr. 7.50

Postcheck: «Schweizer Ingenieur  
und Architekt», 80-6110 Zürich

Ermässigte Abonnemente für  
Mitglieder des GEP, des BSA, der  
ASIC, des STV und für Studenten

**SIA-Normen und Dokumen-  
tationen** sind nur erhältlich  
**beim SIA-Generalsekretariat**  
Selnastrasse 16, Postfach,  
8039 Zürich, Tel. 01/201 15 70

Bestellungen für Abonnemente  
und Einzelnummern sowie Adress-  
änderungen von Abonnemen-  
ten an die Redaktion; Adressänderun-  
gen von SIA-Mitgliedern an das  
SIA-Generalsekretariat

## Anzeigenverwaltung

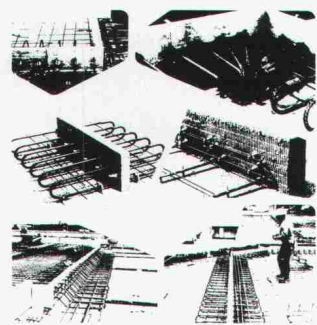
**Iva**

IVA AG für internationale Werbung

Hauptsitz:  
Mühlebachstrasse 43  
8032 Zürich  
Tel. 01/251 24 50

Filiale Lausanne:  
Pré-du-Marché 23  
1004 Lausanne  
Tel. 021/37 72 72

## zum Titelbild



### EGCO-Kragplattenanschluss EGCO-Abschalung (Neuheit)

Mit dem meistverwendeten, iso-  
lierten Kragplattenanschluss  
wird das Wärmebrückenproblem  
auf einfachste Weise gelöst und  
gleichzeitig eine optimale Trittschall-  
dämmung erreicht. Durch  
die spezielle Konstruktion der

Elemente in Form von ver-  
schweissten Stahlschlaufen mit  
dazwischenliegender, steifer und  
wasserabstossender Wärmedäm-  
mung werden wesentliche Vorteile  
erreicht. Das Element ist EMPA-  
geprüft (Statik und Korrosion)  
und entspricht in allen Teilen den  
SIA-Normen 161 und 162.

Die Neuheit, die EGCO-Abschalung,  
eignet sich für die schall-  
und wärmetechnische Trennung  
einzelner Gebäudeteile oder als  
Randabschalung. Die Elemente  
sind mit oder ohne Haltung für  
Schutzgeländer (SUVA-Vor-  
schrift) lieferbar.

Produkteinformationen und Be-  
ratung durch:

EGCO AG, 3792 Saanen  
Tel. 030 4 55 00 (Techn. Büro)

EGCO AG, 9476 Weite  
Tel. 085 5 22 33 (Verkaufsbüro)

### Offizielles Organ:

Schweizerischer Ingenieur- und  
Architektenverein (SIA)

Gesellschaft Ehemaliger Studie-  
render der ETH Zürich (GEP)

Schweizerische Vereinigung  
Beratender Ingenieure (ASIC)

## Inhalt

### Zeitfragen

Unsere alpinen Schutzwälder sind bedroht. Von  
*René Guyer, Bern* 45

### Brückenbau

Fahrbahnabdichtung. Die zweckmässige Abdichtung bei  
Strassenbrücken. Von *Max Herzog, Aarau* 46

Grossbrückenbauten zwischen Saudi-Arabien und  
Bahrein. Von *H. van Tongeren, Amsterdam* 48

### Bautechnik

50 Jahre Hoover Dam: Von der höchsten zur meistbe-  
suchten Staumauer der Welt. Von *Anton Schleiss, Zürich* 53

### Wettbewerbe

Physiotherapie und Polykliniken, Inselspital Bern (D). 54

Fernmeldegebäude Zürich-Binz (A). Wohnüberbauung  
«Weiher», Riedholz SO, Ergänzung (E). 58

### Preise

Auszeichnungen der Fritz-Schumacher-Stiftung 59

### Umschau

Schnelle Brüter. Wärme aus Kleinreaktoren. Laserprü-  
fung von Linsen. Die Sowjetunion setzt auf nukleare  
Wärme. Halbzeit bei den Nagra-Bohrungen in der Nord-  
schweiz. Schweizerische Kammer Gerichtsexperten 59

### Nekrologe

Adolf Ribl zum Gedenken 60

### SIA-Mitteilungen

Das vielfältige Angebot des SIA. Urteil der Standeskom-  
mission. Neue Tonbildschau über den Hochbauzeichner-  
beruf. Architekten im SIA, BSA und FSAI 61

### SIA-Fachgruppen

FII: Efficiency durch Persönlichkeitsentfaltung 62

### SIA-Sektionen

Solothurn. «Priisnagel». Winterthur, Waldstätte, Zürich  
(Vorträge) 62

### B-Seiten

Laufende Wettbewerbe. Wettbewerbsausstellungen.  
Aus Technik und Wirtschaft. Firmennachrichten.  
Weiterbildung. Tagungen. Fachmessen. Ausstellungen.  
Tagungen. Vorträge B 9-12

## Im nächsten Heft

Zwiespalt technischer Neuerungen  
Architekt und Ingenieur - Rollenverteilung  
(Änderungen vorbehalten)

## Ingénieurs et architectes suisses

Adresse: En Bassenges, 1024 Ecublens, Tél. 021/47 20 98

No 1-2/1986

**Tableau des concours** B 1 **Vie de la SIA** 2, B 3

**Carnet des concours** B 1 **Bibliographie** 2, B 4

**Actualité** B 2 **Politique des transports**

**Produits nouveaux** B 2, B 4 Les transports publics  
sont-ils à même de ré-  
soudre les problèmes du  
trafic d'agglomération?  
par *Philippe H. Bovy* 3

**A nos lecteurs** B 2 **Industrie et technique** B 3

**Editorial** Les vœux du président de  
la SIA pour la nouvelle  
année 1 **Documentation générale** B 4