

Zeitschrift: Schweizer Ingenieur und Architekt
Herausgeber: Verlags-AG der akademischen technischen Vereine
Band: 104 (1986)
Heft: 38

Werbung

Nutzungsbedingungen

Die ETH-Bibliothek ist die Anbieterin der digitalisierten Zeitschriften. Sie besitzt keine Urheberrechte an den Zeitschriften und ist nicht verantwortlich für deren Inhalte. Die Rechte liegen in der Regel bei den Herausgebern beziehungsweise den externen Rechteinhabern. [Siehe Rechtliche Hinweise.](#)

Conditions d'utilisation

L'ETH Library est le fournisseur des revues numérisées. Elle ne détient aucun droit d'auteur sur les revues et n'est pas responsable de leur contenu. En règle générale, les droits sont détenus par les éditeurs ou les détenteurs de droits externes. [Voir Informations légales.](#)

Terms of use

The ETH Library is the provider of the digitised journals. It does not own any copyrights to the journals and is not responsible for their content. The rights usually lie with the publishers or the external rights holders. [See Legal notice.](#)

Download PDF: 06.02.2025

ETH-Bibliothek Zürich, E-Periodica, <https://www.e-periodica.ch>

Schweizer Ingenieur und Architekt

Schweizerische Bauzeitung

Verlags-AG der Akademischen-technischen Vereine

104. Jahrgang 18. September 1986 Heft 38/1986 Erscheint wöchentlich

Redaktion

«Schweizer Ingenieur und Architekt»

Rüdigerstrasse 11
Postfach 630, 8021 Zürich
Tel. 01/201 55 36

Redaktoren:

Balthasar Peyer,
leitender Redaktor
Dr. sc. techn. ETH/SIA

Bruno Odermatt,
dipl. Arch. ETH/SIA

Hans U. Scherrer,
dipl. Ing. ETH/SIA

Druck:

Offset + Buchdruck AG, Zürich

Nachdruck von Bild und Text,
auch auszugsweise, nur mit schriftlicher
Zustimmung der Redaktion
und mit genauer Quellenangabe.

Abonnemente

Schweiz:

1 Jahr Fr. 170.—
½ Jahr Fr. 89.50
Einzelnummer Fr. 6.50

Ausland:

1 Jahr Fr. 185.—
½ Jahr Fr. 96.—
Einzelnummer Fr. 7.50

Postcheck: «Schweizer Ingenieur
und Architekt», 80-6110 Zürich

Ermässigte Abonnemente für
Mitglieder des GEP, des BSA, der
ASIC, des STV und für Studenten

SIA-Normen und Dokumentationen
sind nur erhältlich
beim SIA-Generalsekretariat
Selnaustrasse 16, Postfach,
8039 Zürich, Tel. 01/201 15 70

Bestellungen für Abonnemente
und Einzelnummern sowie Adress-
änderungen von Abonnenten
an die Redaktion; Adressänderungen
von SIA-Mitgliedern an das
SIA-Generalsekretariat

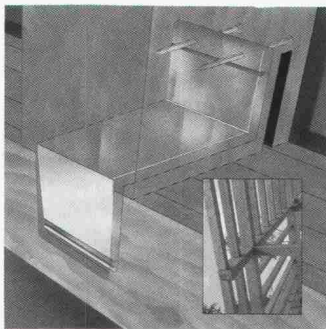
Anzeigenverwaltung

IVA AG für internationale Werbung

Hauptsitz:
Mühlebachstrasse 43
8032 Zürich
Tel. 01/251 24 50

Filiale Lausanne:
Pré-du-Marché 23
1004 Lausanne
Tel. 021/37 72 72

zum Titelbild



BOZETT, Balken-Z-Profile für tragende Holzkonstruktionen

Für Sichtbalken im Deckenbereich mit geraden, geneigten oder auch schräganschliessenden Trägern sind immer häufiger verdeckte Verbindungsmittel gefordert. – BOZETT werden

stirnseitig in die Balken eingebaut, die sich sodann montagefreundlich in das Haupttragwerk einhängen lassen. Der untere Schenkel ist jeweils so ausgebildet, das Querkraft- und Zugkraftaufnahme funktional getrennt sind. Durch dieses patentierte Verfahren wird die maximal zulässige Belastung der Verbindung voll ausnutzbar.

BOZETT, Balken-Z-Profile aus Aluminium der Festigkeitsklasse F 28 werden in Stangenform geliefert und können somit in beliebig breiten Abschnitten gewählt werden.

HOLZ 86, Stand 465,
Halle 115

Hellmüller + Zingg AG
9242 Ober-Uzwil
Tel. 073/51 50 51

Offizielles Organ:

Schweizerischer Ingenieur- und
Architektenverein (SIA)
Gesellschaft Ehemaliger Studierender
der ETH Zürich (GEP)
Schweizerische Vereinigung
Beratender Ingenieure (ASIC)

Inhalt

Forstwirtschaft

- Forstingenieure im Spannungsfeld zwischen Natur,
Technik und Wirtschaft. Von C. Hugentobler, Grüt 913
Considérations historiques. Par C. Wuilloud, Vétroz 914
Die Aufgaben des Waldes in einer modernen Industrie-
gesellschaft. Von C. Ley, Adligenswil 915
Die Fachgruppe der Forstingenieure des SIA. Von
H. Ritzler, Aesch 917
Der freierwerbende Forstingenieur auf der Suche nach
seinem Berufsbild. Von F. Broggi, Vaduz 918
Stabilisation végétale. Par P. Chevrier, Grimisuat 920
L'ingénieur forestier et les travaux à l'étranger. Par
W. E. Pleines, Bercher 922
L'avenir de l'ingénieur forestier. Par G. Herbez, Payerne 923
Wie steht es um unsere Schweizer Wälder? Von
F. Weibel, Spiez 925
Organisation forestière. Par L. Chapuis, Vevey 927
Der freierwerbende Forstingenieur in der Fachgruppe der
Forstingenieure. Von P. Barandun, Summaprada 927
Der neue Studienplan für Forstingenieure an der ETH
Zürich. Von A. Schuler, Zürich 928
Le plan d'aménagement des forêts en Valais. Par
R. Métral, Martigny-Bourg 930

Holzbau

Flurwegbrücke aus Holz. Von U. Meierhofer, Dübendorf,
R. Peyer, Zürich, R. Olivier, Dietlikon und A. Zbinden,
Winterthur 932

Schienerverkehr

Fahrt in die Zukunft – mit den SBB. Von T. Brügger, Zürich 935

Wettbewerbe

Überbauung Bahnhofgebiet Nidau BE (A). Réalisation
d'un pavillon d'architecture à Lausanne (A). Chronisch-
krankenheim Erlacherweg in Biel (A). Kantonales
Verwaltungsgebäude in Sarnen OW (A). Wohnheim für
Behinderte in Biel (E). Wohnüberbauung Grützen in
Dübendorf ZH (E). Mehrzweckanlage in Egliswil AG
(E). Habitat industriel à Givisiez Fr. (E). Home pour
personnes âgées à Orvin BE (E). Erweiterung Primar-
schule Oberrohrdorf AG (E) 938

Umschau

939

CRB-Mitteilungen

941

SIA-Mitteilungen

Stagiaires-Austauschabkommen Schweiz-Norwegen 942

SIA-Fachgruppen

942

SIA-Sektionen

942

Bücher

942

B-Seiten Standbesprechungen Holz '86

B 141-144

Im nächsten Heft

Wasserbau / Wettbewerb Bahnhofareal Chur
(Änderungen vorbehalten)


Ingénieurs et architectes suisses

Adresse: En Bassenges, 1024 Ecublens, Tél. 021/47 20 98

No 18/1986



Die richtige **Aus- und Weiterbildung** bleibt ein **MUSS** – speziell im Bereich der Projektführung.

 bietet seit Jahren Kurse und Seminare für das Bauwesen an. Dabei werden Stoff und Methodik immer dem neuesten Stand angepasst (z.B. bez. Einsatz EDV).

Programm für Wintersemester 1986/87

● **Aufgaben und Stellung des Bauherrn**

27./28. Januar 1987

● **Projektmanagement**

9. – 11. Dezember 1986

24. – 26. März 1987

● **Terminplanung**

9. – 11. Dezember 1986

Verlangen Sie mit folgendem Talon die detaillierten Kursprospekte bei



**BRANDENBERGER+RUOSCH AG
MANAGEMENT-BERATER**

Rotbuchstrasse 34, 8037 Zürich
Telefon 01 / 363 11 33



Bitte senden Sie mir die aufgeführte Zahl Prospekte:

_____ Ex. Aufgaben und Stellung des Bauherrn

_____ Ex. Projektmanagement

_____ Ex. Terminplanung

Name, Vorname: _____

Firma: _____

Adresse: _____





Ein Schulbeispiel, wie man dank Sarnafil ein Flachdach so renovieren kann, dass es die Note 1 verdient.

Mitten im Grünen, am Dorfrand von Jona, entsteht vor etwas mehr als 10 Jahren die Primarschulhausanlage Schachen: 5 Flachdachgebäude, die sich harmonisch in die Landschaft einfügen.

Doch schon bald machen sich an den Übergängen Dach/Fassade Schwachstellen bemerkbar. Zwischen 1979 und 1980 drängt sich eine Teilrenovation auf.

Die Probleme sind damit noch nicht endgültig behoben: Die Konstruktion bietet nur einen ungenügenden Schutz vor Witterungseinflüssen, was schliesslich eine Totalrenovation als zwingend notwendig erscheinen lässt. Auch eine wärmetechnische Verbesserung des Daches muss erreicht werden.

Flachdach mit verlängerter Dachfläche.

Die Schulkommission beauftragt den Architekten, ein Totalrenovations-Programm mit Variante Flachdach und Steildach auszuarbeiten. Dem Wunsch der Bauherrschaft nach einem Steildach kann aus statischen Gründen nicht entsprochen werden. Der Gegenvorschlag des Architekten – *Flachdach mit verlängerter Dachfläche* – vermag zu überzeugen: ein derart konstruiertes Flachdach wird eine der Witterung stark ausgesetzte Fassade in hervorragender Weise schützen.

An der Fassade werden eine Konsole aus Stahl und eine tragende Fläche aus Holz angebracht. Die eigentlichen Arbeiten für die Flachdachabdichtung sind kein Problem. Doch beim Übergang vom ursprünglichen Flachdach zum 80 cm langen Dachvorsprung können starke Bewegungen auftreten. Deshalb muss ein Abdichtungsmaterial zum Zug kommen, das genügend dehnfähig ist und dabei wasserdicht bleibt. Zudem muss das Abdichtungsmaterial absolut schrumpffrei sein, um bei kritischen Abschlüssen Undichtigkeiten zu vermeiden.

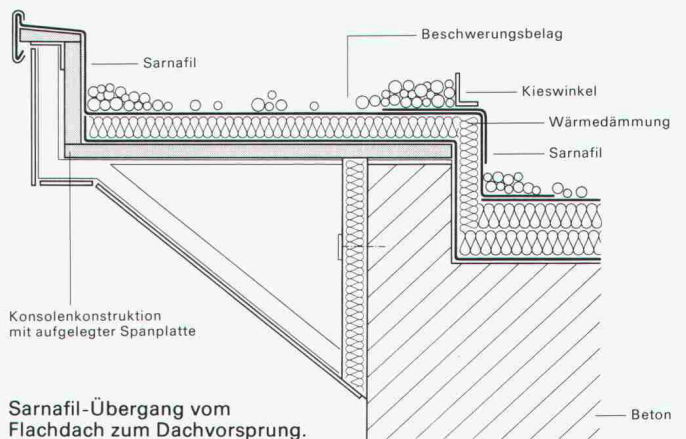
All diese Eigenschaften vereint ein Material auf sich:

Sarnafil. Absolut schrumpffrei und extrem dehnfähig.

Sarnafil ist dank des formstabilen Glasvliessträgers bis zu 250% dehnfähig und macht so jede Dachbewegung ohne Schaden mit. Es ist auch absolut schrumpffrei, selbst starker Wärmeinfluss kann Sarnafil nichts anhaben. Zudem ist Sarnafil beim Verlegen leicht verform- und dicht verschweisbar. So kann, wie auch in diesem Fall, der komplizierte Übergang vom Flachdach zum höheren Dachrand perfekt gelöst werden – und zwar ohne jegliche Fremdmaterialien.

Mit dem Sarnafil-Abdichtungssystem lässt sich jedes Flachdach leicht, schnell und sicher abdichten.

Sarnafil ist ein schon seit Jahrzehnten bewährtes Dachsystem, um wirklich jedes Flachdach – und sei es noch so aussergewöhnlich – dauerhaft wasserdicht zu machen. Kombiniert mit weiteren Schichten erlaubt es das Begehen, Befahren und sogar Bepflanzen – eine immer beliebtere Nutzungsform, die zum harmonischen Stadt- und Landschaftsbild beitragen wird.



Die Ausführung der Dachabdichtung inkl. sämtlicher Spenglerarbeiten wird durch eine von Sarna geschulte Verlegerfirma übernommen. Auch in Ihrer Region befinden sich Sarnafil-Verlegerfirmen. Verlangen Sie die Adressen bei der Sarna Kunststoff AG, 6060 Sarnen. Telefon 041-66 99 66.

Sarnafil® von **Sarna**
Vo de Sarna. Das verhebet.

Wärmedämmung:



Der Styrofoam Plan bietet professionelle Lösungen.

Sie als Bauexperte wissen, dass ein einziges Produkt den Anforderungen der verschiedenen Dämmwendungen nicht optimal gerecht werden kann.

Deshalb haben wir eine weitgefächerte Palette von Produkten entwickelt, jedes für einen bestimmten Anwendungsbereich. Diese Produktpalette wird dem Fachmann mit dem Konzept des **Styrofoam Plans** angeboten. Darüber hinaus entwickeln wir weitere marktgerechte und auf spezielle Anwendungsbereiche ausgerichtete Produkte, um neue und ungewöhnliche Problemlösungen anbieten zu können.

Wir verfügen über 30 Jahre Erfahrung in der Produktion und Anwendung von extrudiertem Polystyrol-Hartschaum, die wir Ihnen gerne im Rahmen von Fachgesprächen zur Verfügung stellen möchten. Die Zentrale für Anwendungstechnik in Horgen (ZH) ermöglicht es, im Gespräch mit Experten technische Probleme im Dämmbereich aufzugreifen und diese gemeinsam zu lösen.

Nutzen Sie unsere Stärke – sieben Produktionsanlagen in Europa – und unseren Service in Anwendungstechnik und Verkauf.

Die Produkte im **Styrofoam Plan** haben beste Referenzen für exzellente und dauerhafte Funktion. Sie sind aus blauem extrudiertem Polystyrol-Hartschaum, mit durch-

gehend geschlossener Zellstruktur, und bieten die ideale Kombination von ausgezeichneter und langfristiger Dämmfähigkeit und guten mechanischen Eigenschaften:

Geringe Wärmeleitfähigkeit. Lambdawerte von 0,023 bis 0,033 W/m.K. Sie erfüllen die Vorschriften schon bei geringen Dicken.

Hohe Druckfestigkeit. Werte zwischen 0,15 und 0,75 N/mm². Zähelastisches Verhalten.

Feuchtigkeitsunempfindlichkeit. Praktisch keine Wasseraufnahme, daher witterungsunabhängig verlegbar. Verrotten nicht. Beständig gegen Frost-/Tau-Wechsel.

Formstabilität. Kein Nachschwinden. Die Plattenabmessungen bleiben bestehen. So lange wie das Gebäude selbst.

Wirtschaftlichkeit. **Styrofoam*** Produkte lassen sich exakt zuschneiden und sind leicht zu verarbeiten. Sie ermöglichen vereinfachte Aufbauten und sparen dadurch Arbeitsgänge und Zeit.

Für Dämmprobleme gibt es im **Styrofoam Plan** professionelle Lösungen mit fachmännischer Beratung für jede Anwendung. Basierend auf der Erfahrung von Dow Chemical mit Wärmedämmung aus extrudiertem Polystyrol-Hartschaum.

ROOFMATE IM UMKEHRDACH

Die Lösung für Flachdachdämmung.

Das Umkehrdachsystem mit **Roofmate*** Dämmplatten bietet gegenüber dem konventionellen Flachdach entscheidende Vorteile: optimalen Schutz der Dachhaut vor mechanischen und witterungsbedingten Einflüssen, denn die Dämmung ist oberhalb der Dachabdichtung angeordnet.

Roofmate Platten sind feuchtigkeitsunempfindlich und verrottungsfest. Sie können bei jeder Witterung verlegt werden und behalten ihre hohe Wärmedämmfähigkeit unvermindert bei.

In der Schweiz werden Umkehrdächer mit **Roofmate SL** durch die Wancor AG als komplettes Flachdachsystem unter der Bezeichnung „Wancor-Dach“ angeboten.



ROOFMATE LG IM UMKEHRDACH

Die Leichtgewicht-Lösung für Flachdachdämmung.

Mit **Roofmate LG** haben Sie einerseits die Vorteile des Umkehrdaches: optimalen Schutz der Dachhaut, einfache, wirtschaftliche Verlegung bei jedem Wetter und dauerhaft wirksame Dämmung.

Andererseits ermöglicht die 10 mm dicke, werkseitig aufgebraute Spezialmörtelschicht von **Roofmate LG** den Einsatz des Umkehrdachprinzips auch für Flachdachkonstruktionen, die eine Zusatzlast, z.B. Kies, nicht tragen können. **Roofmate LG** Elemente haben ein Gewicht von nur ca. 25 kg/m².

Roofmate LG wird direkt auf der Dachhaut verlegt. Die Spezialmörtelschicht bildet einen idealen Oberflächenschutz. Aufgrund der Feuchtigkeitsunempfindlichkeit und der Widerstandsfähigkeit gegen Alterung, Verrottung und Frost-/Tau-Wechsel bleibt der hohe Dämmwert dauerhaft erhalten.

Die Nut- und Kammverbindung trägt entscheidend zur Lagesicherheit des Systems bei.



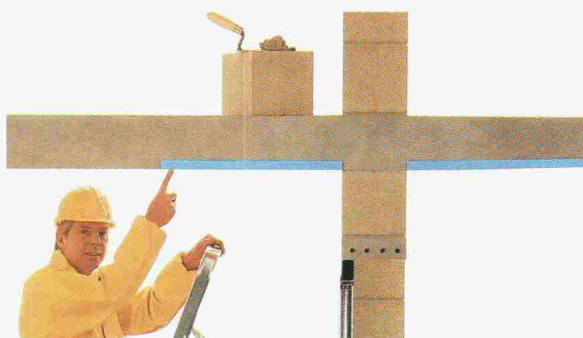
STYROFOAM IB

Die Lösung gegen Kältebrücken.

Kältebrücken (auch Wärmebrücken genannt) verursachen hohe Heizkosten und Bauschäden durch Tauwasser. Dow Chemical hat eine einfache, dauerhafte und wirtschaftliche Lösung anzubieten: **Styrofoam IB**.

Hohe Druckfestigkeit und geringe Wasseraufnahme ermöglichen eine Verlegung in Schalung, die raue Oberfläche ergibt einen starken Verbund mit dem Beton und ist zum Verputzen geeignet. Unabhängig von der gewählten Wanddämmung werden so Kältebrücken bei auskragenden Bauteilen, Balkonen, Brüstungen und Rolladenkästen wirksam vermieden.

Experten wissen das und bevorzugen **Styrofoam IB** seit mehr als 20 Jahren. Erhältlich im Fachhandel.



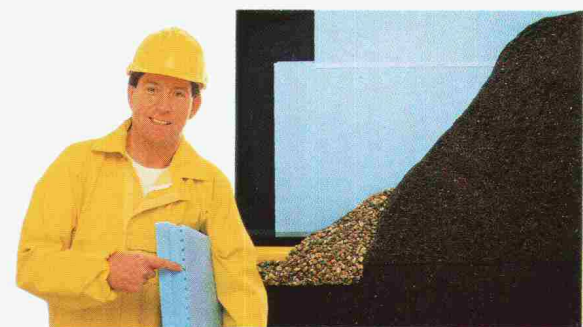
PERIMATE DI

Die Lösung für Kellerwanddämmung.

Die aussenliegende Kellerdämmung mit **Perimate*** DI Platten ist die ideale Lösung, warme und trockene Kellerräume zu schaffen. Denn mit **Perimate DI** kann in einem Arbeitsgang eine effiziente Wärmedämmung und ein wirksames Drainagesystem erstellt werden. Vertikale Rillen auf der Aussenseite, durch ein Filtervlies vor Zuschlämmen geschützt, sorgen für hohe Abflusskapazität.

Perimate DI Elemente sind feuchtigkeitsunempfindlich, druckfest und beständig gegen Bodensäuren, Verrottung und Frost-/Tau-Wechsel.

Die hohe Druckfestigkeit der Platten gewährleistet Schutz der Abdichtung gegen Beschädigung durch die Hinterfüllung.



STYROFOAM PLAN

Damit dämmen Experten.



*Warenzeichen - The Dow Chemical Company
Vertrieb in der Schweiz: WANCOR AG, Regensdorf, Bern und Muttenz

Informations-Coupon

60 918 / SI

Schicken Sie mir detaillierte Informationen über den

Styrofoam Plan

Speziell über:

Roofmate SL

Roofmate LG

Perimate DI

Styrofoam IB

Name, Vorname: _____

Beruf: _____

Tel.: _____

Strasse: _____

(PLZ) Ort: _____

Bitte einsenden an: Dow Chemical Europe S.A.,
Badenerstrasse 170, CH-8036 Zürich.

HILTI



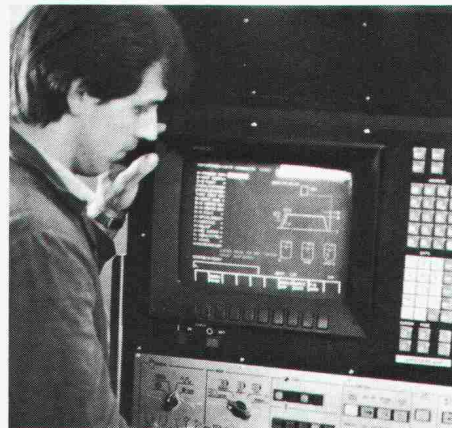


Qualität, die Ihnen Sicherheit gibt: Hilti bietet sie an allen Fronten.

Weltweit ist Hilti Qualität ein Begriff. Was also gibt es da noch viel darüber zu sagen? Viel, meinen wir, und sicher auch noch Einiges an Neuem für Sie.

Vom grössten Bohrhammer bis zum kleinsten Dübel: Qualität ist oberstes Gebot.

Die gleiche Sorgfalt, mit der bei uns Maschinen hergestellt werden, erstreckt sich auch auf Kleinsteile: Hier wie dort sorgen umfangreiche und lückenlose Systeme der Quali-



tätssicherung dafür, dass alles, was das Haus verlässt, dem hohen Hilti Standard gerecht wird. Doch damit

nicht genug – zusätzlich unterwirft sich Hilti auch noch freiwillig strengen Kontrollen durch Qualitätsprüfer von ausserhalb. Dass Hilti Produkte auch deren Massstäben genügen, beweist wohl eindrucksvoll das SQS-Diplom (Schweizer Qualitäts-Standard), mit dem wir erst kürzlich ausgezeichnet wurden.

Qualität ist zuallererst das Produkt sorgfältiger Arbeit. Und darin sind unsere Mitarbeiter einfach Spitze.

Ausgesucht gute Werkstoffe und modernste Fertigungsmethoden tun es alleine nicht. Die Qualität der Arbeit ist genauso wichtig: Deshalb arbeiten die Besten ihres Faches bei uns.

Hilti (Schweiz) AG
Soodstrasse 61
8134 Adliswil
Tel. 01/712 12 12

HILTI
Mehr Qualität. Mehr Wert.

FOAMGLAS®

EINE SICHERE, DAUERHAFTE UND WIRTSCHAFTLICHE
LÖSUNG FÜR VIELE WÄRMEISOLATIONSPROBLEME. Z.B.:



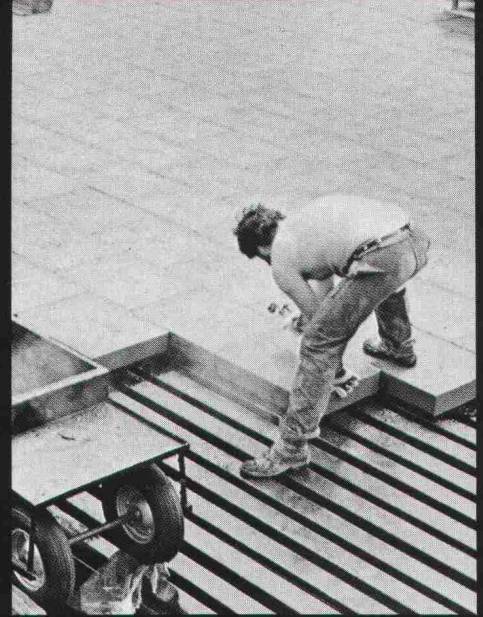
Flachdach auf Betonplatte:

FOAMGLAS-Kompaktdach-System mit FOAMGLAS T2 vollflächig, vollfugig und nichtunterläufig in Heissbitumen eingeschwommen.



Erdberührte Bodenisoliation:

Grossformatige, kaschierte FOAMGLAS-BOARD-Platten lose auf Kieskoffer mit Sand- oder Splitplanie unter der Gebädebodenplatte eingebaut.



Flachdach auf Stahltrapezblech:

FOAMGLAS T2 mit Heissbitumen im Tauch-Klebe-Verfahren verlegt.



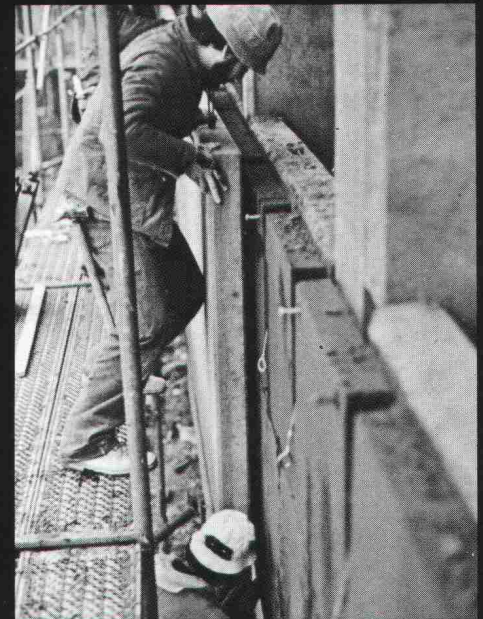
Wände gegen Erdreich:

Perimeter-Isolation mit FOAMGLAS T2 oder FOAMGLAS-BOARD-Platten vollflächig und vollfugig mit Bitumenkaltkleber verlegt.



Zweischalenmauerwerk:

Grossformatige, kaschierte FOAMGLAS-BOARD-Platten im Zuge der Erstellung der Mauerwerksschalen eingebaut.



Hinterlüftete Fassaden mit offenfugigen, vorgehängten Elementen:

FOAMGLAS T2 vollflächig und vollfugig mit Bitumenkaltkleber verlegt.

FOAMGLAS®, die Wärmedämmung aus geschäumtem Glas, die gleichzeitig folgende bauphysikalisch wesentlichen Eigenschaften in sich vereint: konstanter und unveränderlicher Isolierwert, dampf- und wasserdicht, unverrottbar, unbrennbar, formstabil und hohe, stauchungsfreie Druckfestigkeit.

Ein kompetenter Stab aus Architekten und Ingenieuren im Aussen- und Innendienst steht Ihnen jederzeit gerne zur Verfügung.

pc PITTSBURGH
CORNING
(Schweiz/Suisse) AG/SA

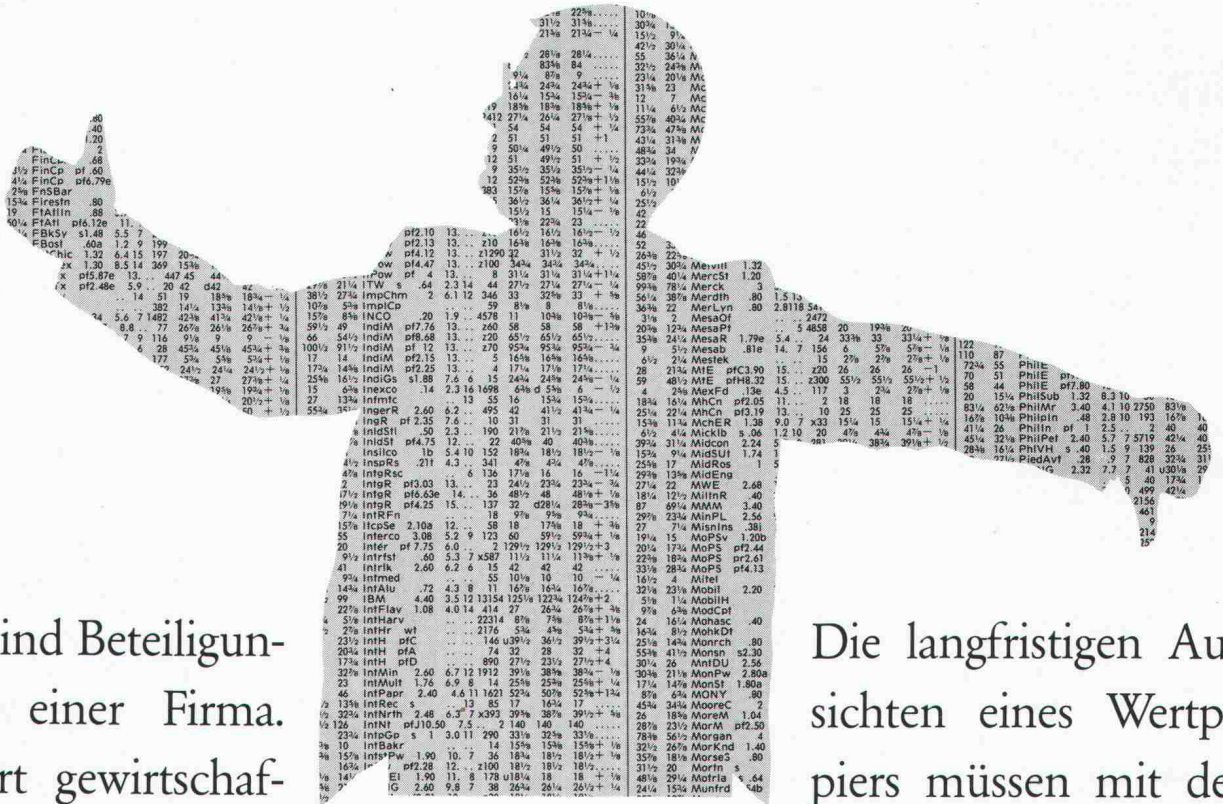
Oberer Quai du Haut 36
CH-2503 Biel-Bienne
Telefon (032) 23 55 55/56

Zweigbüro Zürich:
Seebacherstrasse 64
CH-8052 Zürich
Tel. (01) 302 27 25

Succursale Romande:
Grand-Rue 8
1110 Morges
Tél. (021) 72 35 15

Agente per il Ticino:
Galvolux SA Lugano
Tel. (091) 51 46 23

Wer weiss am besten, ob ein Wertpapier gesund oder faul ist?



Aktien sind Beteiligungen an einer Firma. Wie dort gewirtschaftet wird, bestimmt weitgehend die Gewinnchancen der Anleger.

Eine grosse Abteilung des Bankvereins beschäftigt sich deshalb ausschliesslich mit der Durchleuchtung von Firmen und den Bewegungen an der Börse.

Sie arbeitet täglich Empfehlungen für unsere Anlageberater aus, wie sie auch der aufmerksamste Beobachter des Börsengeschehens nie allein erarbeiten könnte.

Muss man sich also täglich Sorgen um sein Vermögen machen?

Die langfristigen Aussichten eines Wertpapiers müssen mit den kurzfristigen nicht übereinstimmen. Und auch darüber sind unsere Anlageberater orientiert.

Gerade ein privates Vermögen sollte so angelegt werden, dass es durch die Börsenhektik mehr Gewinn erzielt als Schaden nimmt. Wie man das macht? Rufen Sie uns an.

Denn was wachsen soll, braucht sorgfältige Pflege.



Schweizerischer Bankverein

domotec
quadro

„Der Montagefreundliche“ mit dem super-bequemen Montagerahmen

Die Montage der neuen domotec-quadro-Hochschrankboiler von 200, 250 und 300 l beginnt mit dem Verlegen der PEX-Rohre auf der Schalung.

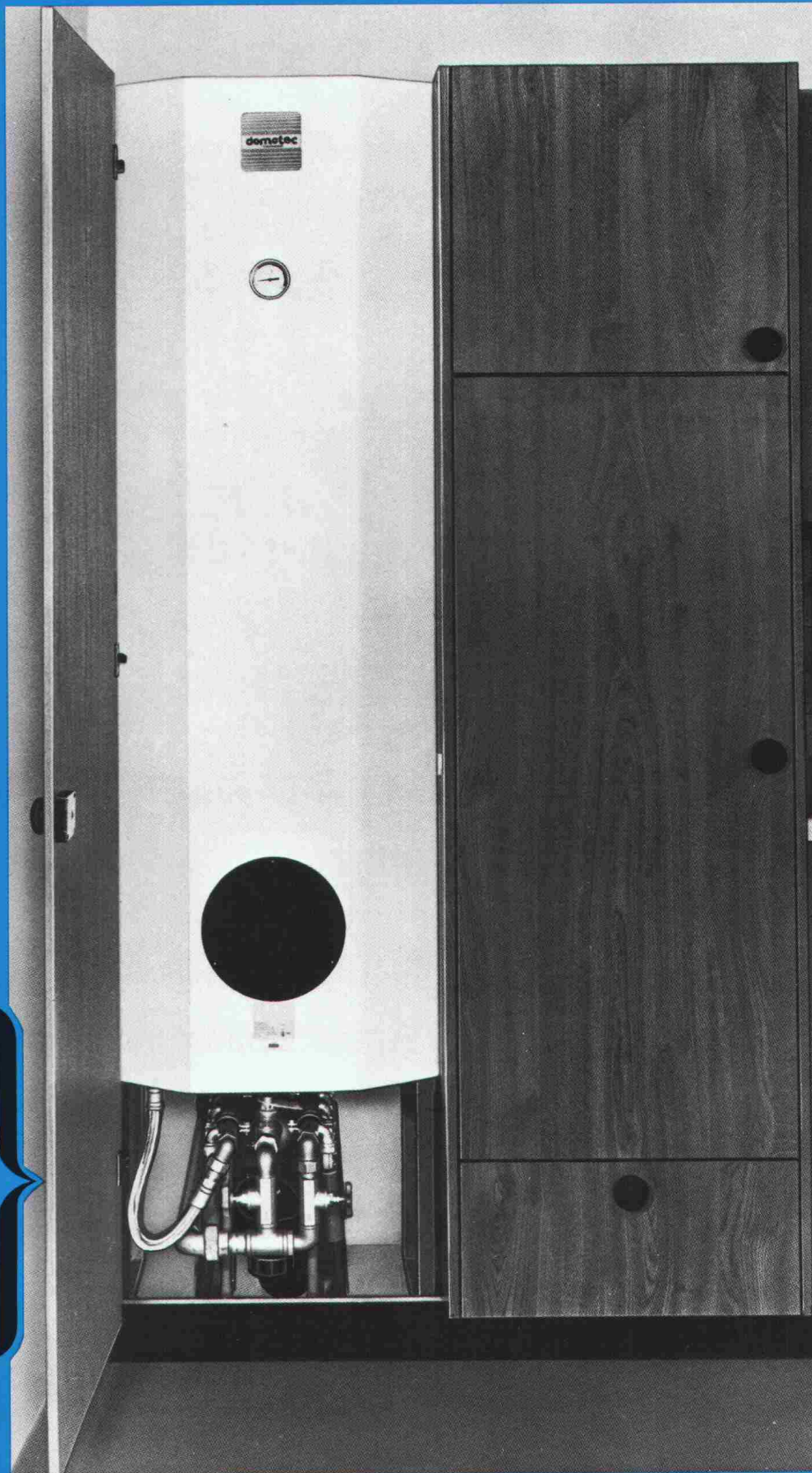
Und dafür gibt es beim quadro einen bequemen Montagerahmen. Er wird in der Höhe verstellbar auf der Schalung festgenagelt und weist auch schon die Aufbau-Konstruktion für die Montage der Warm- und Kaltwasserverteiler auf. Die Montage geht im Nu voran. Sanitärer Monteure sparen Zeit, der Meister somit Geld und beide schonen ihre Nerven.

Der neue domotec-quadro 86 ist mehr als ein Boiler. Er ist der gute Freund des Sanitärs, weil er (mit 200, 250 und 300 l) zu jeder Wohnungsgröße passt, Arbeitszeit einspart und Ärger vermeidet.

Neu:

Spielraum bei der Montage.

Dank dieser neuen Konstruktion können schon im Rohbau alle Leitungen fertig montiert und unter Druck gesetzt werden. Bauungenauigkeiten können problemlos aufgefangen werden. Und jedes PEX-Rohr, jede Armatur passt (oder kann einfach angepasst werden).

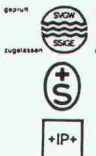


Das domotec-Programm

Qualität von 15 bis 1000 Liter!

Wir liefern Ihnen ab Lager franko Domizil jeden Boiler von 15 bis 1000 Liter inkl. unsere Spezialitäten wie Garage-Wassererwärmer, Boiler mit eingebautem Wärmetauscher und Wasserautomaten mit raffinierten Steuereinheiten (mit Spar-, Normal- und Automaten-Stufe).

Und jeder Boiler von domotec ist in anerkannter Qualität emailliert, mit eingespritztem Polyurethan-Schaum gegen Wärmeverlust geschützt und hat alle Prüfungen bestanden.



Warmwasser nach Mass:

— Wandwassererwärmer	15- 200 Liter
— Standwassererwärmer	150-1000 Liter
— Warmwasserautomaten «Calectramat»	200-1000 Liter
— Wassererwärmer mit eingebauten Wärmetauschern	150-1000 Liter
— Einbauwassererwärmer	50+120 Liter
— Solarwassererwärmer «Heliotelec»	450 Liter
— Hochschrank-Wassererwärmer	200, 250, 300 Liter

Coupon:

Informieren Sie sich über das Domotec-Programm!

Senden Sie uns Ihre vollständige Boiler-Dokumentation.

Firmastempel:

Bitte ausschneiden und einsenden an:
Domotec AG, Bahnhofstrasse 61, 4663 Aarburg

domotec

Ihr Partner für individuelle Wassererwärmung

Domotec AG, Bahnhofstrasse 61, 4663 Aarburg
Telefon 062/41 46 33 / Telex 981 843 domo ch

Auslieferungslager Westschweiz:
Domotec SA, Croix du Péage, 1030 Villars-Ste-Croix
Téléphone 021/35 13 23

Wer macht was?

Abdichtungen

Starr im Dünnschichtverfahren

BAUSCHUTZ AG, 8048 Zürich
Bristenstr. 10, Tel. 01 / 432 11 30

BENZ AG, Kunstharzbeläge und
Bautenschutz. Bändlistrasse 31,
8064 Zürich, Tel. 01 / 64 50 24
ab 26.8.86 neue Tel.-Nr. 01 / 432 50 24

Abdichtungen

KUNSTSTOFF-TECHNIK, 8041 Zürich
Leimbachstr. 38, Tel. 01 / 482 88 88
Wassereinbrüche und Feuchtigkeit

STUMP BOHR AG, 8032 Zürich
Abt. Bautenschutz
Mühlebachstr. 20, Tel. 01 / 252 56 22

TRITON AG, 8048 Zürich
Badenerstrasse 849, Tel. 01 / 62 55 22
Wasserdichte Verputze und
Fugenbandsysteme

Akustik

SCHNEIDER DÄMMTECHNIK AG
8401 Winterthur, Tel. 052 / 89 21 21
Beratung, Messungen, Schwin-
gungs-/Schallschutzkomponenten

Angewandte Hydrologie/Tracerhydrologie

NATURAQUA, Tel. 031 / 44 35 71
Thunstr. 101a, 3006 Bern

Angewandte Klimatologie/Meteorologie

METEOTEST, Tel. 031/23 74 17
Hallerstr. 50, 3012 Bern

Architekturmodelle

ATELIER EBER, 5400 Ennetbaden
Schlierenstr. 46, Tel. 056 / 22 14 50

ATELIER 7, M. Fricker
Klosbachstrasse 123, 8032 Zürich
Tel. 01/47 92 67

LÜCHINGER Modellbau
9113 Degersheim, Tel. 071 / 54 15 22

SCHALK MODELLBAU AG
8050 Zürich, Tel. 01/302 64 11
5430 Wettingen, Tel. 056/27 10 80
Werner Schnüriger, 8953 Dietikon
Moosmattstr. 16, Tel. 01/740 27 57

Modellbau Zaborowsky
Inhaber D. Raffainer
Neumarkt 10, 8001 Zürich
Tel. 01/252 22 16

Asbestentfernung Brandabschottungen

Reichenberger AG, 6038 Gisikon
Reuss-Strasse 9, Tel. 041 / 91 02 22

Bauaustrocknung

Roth-Kippe AG, 8055 Zürich
Gutstrasse 12, Tel. 01 / 461 11 55

Baugrunduntersuchungen

BBL Baulaboratorium AG
4132 Muttenz/Basel, Tel. 061/61 33 14

Baugrunduntersuchungen Erschütterungs-Messungen

CSD COLOMBI SCHMUTZ DORTHE AG
3097 Liebefeld/Bern, Tel. 031/53 64 12
1052 Le Mont-s.-Lausanne, 021/37 12 41
1700 Fribourg, Tel. 037/22 76 66
5000 Aarau, Tel. 064/24 66 22
4410 Liestal, Tel. 061/91 24 28

GEOTEST AG
(s. Geologie – Geotechnik – Geophysik)

K+S P. KIEFER + R. STUDER AG
4153 Reinach BL, Tel. 061/76 94 76

SIEBER CASSINA + Partner
Beratende Geologen und Ingenieure
8008 Zürich, Tel. 01/252 75 60
4600 Olten, Tel. 062/32 15 85
3006 Bern, Tel. 031/44 08 68

Beton- und Naturstein-Untersuchung

GEOTEST AG
(s. Geologie – Geotechnik – Geophysik)

Betonsanierungen

BENZ AG, Kunstharzbeläge und
Bautenschutz. Bändlistrasse 31,
8064 Zürich, Tel. 01 / 64 50 24
ab 26.8.86 neue Tel.-Nr. 01 / 432 50 24

Gunit, Spritzbeton, Sandstrahlen
E. LAICH SA, 6671 Avegno,
Tel. 093 / 81 17 22

STUMP BOHR AG, 8032 Zürich
Abt. Bautenschutz
Mühlebachstr. 20, Tel. 01 / 252 56 22

TRITON AG, 8048 Zürich
Badenerstrasse 849, Tel. 01 / 62 55 22
Betonsanierungen

Brandschutzdämmungen

Schneider Dämmtechnik AG,
8401 Winterthur, Im Hölderli 26
Tel. 052 / 89 21 21

Briefkasten

Gitterrost-Vertrieb WALTER ALBIEZ AG
8031 Zürich, Tel. 01 / 44 55 70

CAD

RZW DR. WALDER + PARTNER AG
Rechenzentrum und Softwarehaus
3073 Gümligen, Tel. 031 / 52 69 62
8032 Zürich, Tel. 01 / 252 86 63

Datenverarbeitung

INSER AG, Beratende Ing. für EDV
Rechen- und Zeichenzentrum
3097 Liebefeld, Tel. 031 / 59 20 88

EDV-Problemlösungen

FIDES Rechenzentrum,
8004 Zürich, Tel. 01 / 249 27 63
Hardware: Personalcomputer allein
oder in Verbindung mit RZ
Software: Grösstes Angebot an
Schweizer Rechen- und Zeichen-
programmen für Bauingenieure und
Architekten

MICHEL DATENTECHNIK
8820 Wädenswil, Tel. 01 / 780 34 51
Software für den Heizungsingenieur

CSD AG (s. Baugrunduntersuchungen)

GEOTEST AG
(s. Geologie – Geotechnik – Geophysik)

K+S P. KIEFER + R. STUDER AG
4153 Reinach BL, Tel. 061/76 94 76

Expertisen/Beweisaufnahmen

Maschinenindustrie / Elektroindustrie
Bauindustrie / Beschichtungsindustrie
Schneider & Partner AG, 6006 Luzern
dipl. Ingenieure ETH/SIA/HTL
Tel. 041 / 31 24 52 oder 31 35 15
Unternehmensberatung / Ing.-Büro

Faltwände - Holzfalttüren

Lienhard Söhne AG, 8038 Zürich
Albisstr. 131, Tel. 01/482 12 90

Farbkopien

Photomechanisch, Plandruck oder
Offset, in allen Formaten.
Kostenlose Beratung.
Aerni-Leuch AG, Bereich Repro
Sportweg 34, 3097 Liebefeld BE
Tel. 031 / 53 93 81

Fassadenplanung

Metallbau-Planung J. F. Meyer AG
6006 Luzern, Seeburgstr. 20
Tel. 041/31 20 88

Feuchtigkeitmessgerät

Schieritz & Hauenstein AG
Finkelerweg 32, 4144 Arlesheim
Tel. 061 / 72 10 60

Fiberskopie

Hohlraumkontrollen jeder Art
SPI AG, Ipsach, Tel. 032 / 51 71 58

Geologie – Geotechnik – Geophysik

CSD AG (s. Baugrunduntersuchungen)

Geologie – Geotechnik – Geophysik

GEOTEST AG
3052 Zollikofen, Tel. 031 / 57 20 74
9008 St. Gallen, Tel. 071 / 24 87 10
8955 Oetwil a.L., Tel. 01 / 748 26 85
6010 Kriens LU, Tel. 041 / 45 46 66
1785 Cressier FR, 1037 Etagnières VD

Geotechnik

Dr. H. HALTER, dipl. Ing. ETH/SIA
Grund- und Dammbau, Erdbaulabor
Ekkehardstr. 25, 8006 Zürich
Tel. 01 / 362 56 28

Ingenieurbüro G. MUGGLIN AG
Beratung, Untersuchungsprogramme,
Planung, Berechnung, Überwachung
in Grundbau, Bodenmechanik und
allgem. Tiefbau. Schlösslistr. 24a,
8044 Zürich, Tel. 01 / 251 48 62

Holzbeizarbeiten

Amstutz & Sahli AG, 8032 Zürich
Chem. Holzbeizerei und Spritzwerk
Hofackerstrasse 11A, Tel. 01 / 53 50 40

Holzschutzmittel

Dr. R. MAAG AG, 8157 Dielsdorf
Tel. 01/855 11 11
Color xex, Xerotin, Xylosan

Injektionen

BAUSCHUTZ AG, 8048 Zürich
Bristenstr. 10, Tel. 01 / 432 11 30

BENZ AG, Kunstharzbeläge und
Bautenschutz. Bändlistrasse 31,
8064 Zürich, Tel. 01 / 64 50 24
ab 26.8.86 neue Tel.-Nr. 01 / 432 50 24

STUMP BOHR AG, 8032 Zürich
Abt. Bautenschutz
Mühlebachstr. 20, Tel. 01 / 252 56 22

Isolierungen

Schneider Dämmtechnik AG
8401 Winterthur, Im Hölderli 26
Tel. 052 / 89 21 21

Isolierelemente LEGATHERM Steildach/Estrichboden

LEGANORM AG, 8400 Winterthur
Feldstr. 31, Tel. 052/25 26 16

Kanalisationen

Krähenmann AG / Kasapro AG
Kanalunterhalt und -sanierungen
9202 Gossau SG, Tel. 071 / 85 35 11

Kanal-Reparaturen

KUNSTSTOFF-TECHNIK, 8041 Zürich
Leimbachstr. 38, Tel. 01 / 482 88 88

Kunststoff-Dichtungsbahnen

Über 30 Typen Sarnafil für Bauwerk-
schutz, Umweltschutz und Textile
Bauten.

Sarna Kunststoff AG
6060 Sarnen, Tel. 041 / 66 99 66

Lager- und Betriebs-einrichtungen

AROX AG, Lager- und Betriebs-
einrichtungen
6284 Sulz-Gelfingen, Tel. 041 / 85 27 22

Lärmexpertisen

BMP Dr. Pelli + Co., 8027 Zürich
Splügenstr. 3, Tel. 01 / 202 21 51
Aussenlärmrechnungen, Projektie-
rung von Schutzmassnahmen

Lärmschutz

Siegfried Keller AG, Wallisellen
Lärmschutz Büro und Lager:
Zürichstr. 38, 8306 Brüttsellen
Tel. 01/833 02 81

Fachfirmen- verzeichnis

Luftreinhalung

BMP Dr. Pelli + Co., 8027 Zürich
Splügenstrasse 3, Tel. 01 / 202 21 51
Emissions- und Immissionsberechnungen (UVP, Kataster, Herkunft und Auswirkungen, Prognosen)

Materialprüfung

BBL Baulaboratorium AG
4132 Muttenz/Basel, Tel. 061/61 33 14

Mauerentfeuchtungen

BAUSCHUTZ AG, 8048 Zürich
Bristenstr. 10, Tel. 01 / 432 11 30

STUMP BOHR AG, 8032 Zürich
Abt. Bautenschutz
Mühlebachstr. 20, Tel. 01 / 252 56 22

Metallbau

Surber-Metallbau AG, 8004 Zürich
Hohlstrasse 211, Tel. 01 / 242 25 25
Metallfassaden, Metallfenster,
Schallschutzfenster, Metalltüren,
Brandschutzabschlüsse

Metall-Normtüren

Brander AG, 8162 Steinmaur
Tel. 01/853 06 22

Natursteine

J. und A. Kuster, Steinbrüche AG
8807 Freienbach, Tel. 01/784 25 25

P. DE ZANET + Co. AG
8730 Uznach, Tel. 055 / 72 28 44

Oberlichter/Verglasungen

TUCHSCHMID AG
8500 Frauenfeld, Tel. 054 / 26 11 11

Pfahlprüfungen

GEOTEST AG
(s. Geologie - Geotechnik - Geophysik)

Plan-Rollen

TUPAK-SERVICE
4922 Bützberg, Tel. 063 / 43 19 69

Pumpen

Bieri Pumpenbau AG
Biral International
3110 Münsingen, Tel. 031/92 92 11

GRUNDFOS PUMPEN AG
8117 Fällanden
Tel. 01/825 29 25, Telex 59928

HÄNY & CIE. AG, Pumpen- und
Wasseraufbereitungsanlagen
8706 Meilen, Tel. 01/925 11 31

PUMPENBAU SCHAFFHAUSEN AG
8200 Schaffhausen, Tel. 053/4 30 21

K.Rütschi AG, Pumpenbau, 5200 Brugg
Tel. 056/41 04 55, Telex 825 130

SOMMER SCHENK SUISSE
Pumpenbau, 5213 Villnachern
Tel. 056/43 13 63

Pumpen/Armaturen

KSB Zürich AG, 8031 Zürich,
Tel. 01/44 99 33

Rohrnetzsanierungen

nach dem P.I.M.-Verfahren
für Gas und Wasser
ROHRTECH AG, 8500 Frauenfeld
Tel. 054 / 22 22 69

Schallschutz- und Schwingungstechnik

AIR-LOC Schrepfer AG, Esslingerstr. 21
8618 Oetwil am See, Tel. 01 / 929 22 66

ANGST + PFISTER, 8052 Zürich
Thurgauerstr. 66, Tel. 01/301 20 20

PAUL SCHWAB AG, Säntisstrasse 7
8134 Adliswil, Tel. 01 / 710 02 22

Sprengen

Sprengen! Abbruch, Aushub, Material-
gewinnung, Felssanierungen, Spreng-
beratung, Überwachungen, Beratung
bei Devisierungen, Expertisen
BEREUTER SPRENG AG
8604 Volketswil, Tel. 01 / 945 67 59

Spritzbeton

Gunit, Sandstrahlen
E. LAICH SA, 6671 Avegno
Tel. 093 / 81 17 22

Thermolackierungen

Thermolackierwerk Waltenspül AG
6142 Gettnau LU, Tel. 045/81 20 51

Trennwände - Werkkabinen

Verstellbare Blättler-Wände
schallsoliert, feuerbeständig
BLÄTTLER AG, Holz- und Metallbau
Industriestr. 1, 8117 Fällanden
Tel. 01/825 43 85

Treppen

Columbus-Treppen AG
9245 Oberbüren, Tel. 073/51 37 55
Spindeltreppen aus Holz und Alu,
Scheren- und Holzschiebetreppen

Ungezieferbekämpfung

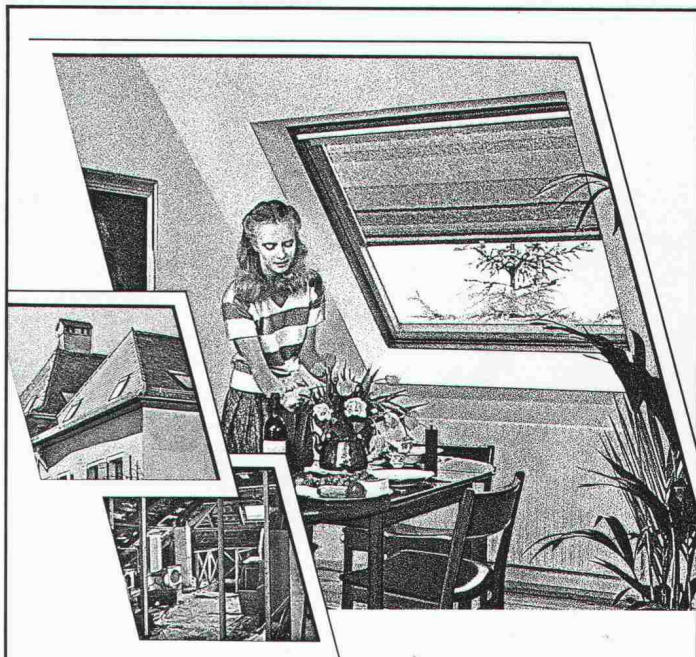
Ketol AG, Abt. Insecta-Service
8157 Dielsdorf ZH, Tel. 01/853 05 16

Unterquerungsarbeiten mit Stahl- und Eternit- rohren bis 1000 mm Ø

für Kanalisation und Werkleitungen
TRENCHAG AG, 8305 Dietlikon
Tel. 01/833 22 05

Vorfabrizierte Armierungen

Mit fi-Rista-Elementen armieren Sie
wirtschaftlicher
NEU! fi-Ripa-Anschlusskorb
DRAHTWERKE FISCHER AG
5734 Reinach
Tel. 064/71 15 55, Telex 981 532 dwfi ch



*Es ist schade, wenn unter dem Dach viel Platz
völlig brach liegt. Vor allem, weil sich daraus
ein gemütlicher Wohnraum machen lässt.*

VELUX-Dachflächenfenster sorgen für Licht, Luft und herrlich freien Ausblick.

*Nutzen Sie die Raumreserve in Ihrem Dach-
stock mit den Vorteilen der VELUX-
Dachflächenfenster.*

- Fenstertypen zum Schwingen und Klappen
- 2- und 3-fach Isolierglas
- grosses Angebot an Sonnenschutz-
Artikeln und Zubehör

*Gerne orientieren wir Sie über weitere
VELUX- Vorteile. Ein Preis-Qualitätsvergleich
lohnt sich.*

VELUX®
Dachflächenfenster

Verlangen Sie unverbindlich unsere Unterlagen
für mehr Wohnraum unter dem Dach:

- VELUX-Dachflächenfenster
- VELUX-Sonnenschutz-Artikel

Name: _____

Strasse: _____

PLZ/Ort: _____

**VELUX (SCHWEIZ) AG, Industriestrasse 7
4632 Trimbach, Tel. 062 23 15 15**

SIA

Basel
1.-7. Oktober 1986
Schweizer
Fachmesse für die
Holzbearbeitung
Foire suisse pour
le travail du bois
Fiera svizzera per la
lavorazione del legno

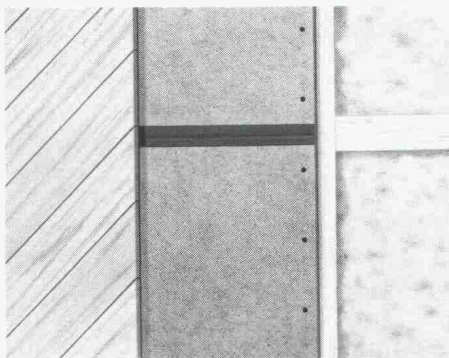
h.iz
86

Stand 101.471



Undurchdringbar selbst im stärksten Wind. PAVATEX-ISOLAIR für die winddichte Aussenwand.

Damit Aussenwand-Konstruktionen im Ständerbau ihre Schutzfunktion optimal erfüllen können, müssen sie winddicht sein. PAVATEX-ISOLAIR, fugenverschlossen montiert, garantiert Winddichte bei jedem Wetter. Die geruchfreien Platten sind dicht, aber dampfdurchlässig und schliessen so Kondenswasserbildung und Feuchteschäden aus. Unter hinterlüfteter Fassade sorgen sie für verbesserten Wärme- und Schallschutz.



PAVATEX-ISOLAIR-Baustoffe sind Holzfaserplatten mit einem Bitumen-gehalt von ca. 15%. Frei von teerhaltigen Derivaten stellen die atmungsaktiven Platten eine baubiologisch wertvolle Lösung dar. Leichte, grossflächige Formate ermöglichen eine wirtschaftliche und rationelle Verarbeitung. Verlangen Sie ausführliche Unterlagen über den Einsatz von PAVATEX-ISOLAIR-Platten. Rufen Sie uns an: 042/36 55 66.



isolair®

Pavatex AG, 6330 Cham

Pavatex schafft's!

Ich bin der neue HESCO-
Deckenluftauslass SC. Man
sieht mich nur als feine
Linie. Wenn überhaupt.
Klimatisierte Luft kann ich
fein segmentiert im Raum
verteilen. Ein-, zwei- oder
dreiseitig. Auch grosse
Temperaturdifferenzen und
variable Luftmengen sind
für mich kein Problem.
Schneiden Sie den Coupon
aus – er bildet die feine
Luftlinie zwischen uns.

Wir bleiben unserer feinen Linie treu.

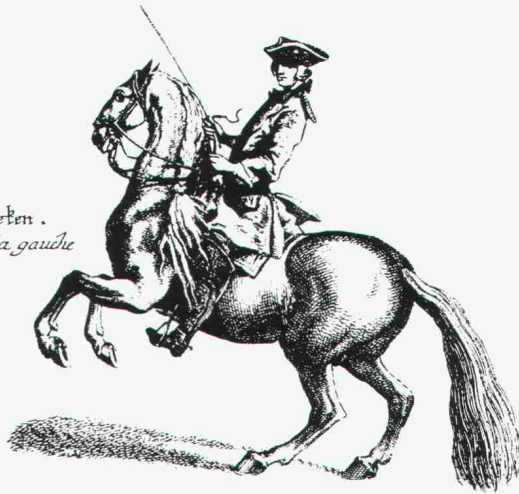


Fein,
der neue Deckenluftauslass
interessiert mich. Bitte sende
Sie mir weiteres Informations
material.

Firmenstempel

Einsenden an
Hesco Pilgersteg AG,
CH-8630 Rütli/ZH,
Tel. 055/33 11 55.

Relevirter Galopp
 links gerade aus
 mit dem halben hanteln.
*Le galop relevé à la gauche
 sur la ligne
 à la demi hanche.*



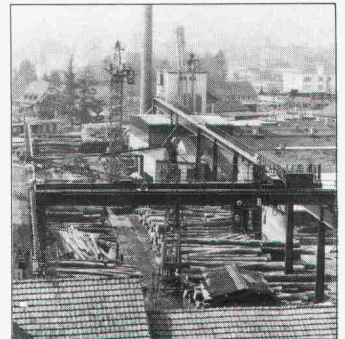
Die hohe Schule.



HANS RUDOLF WEHRLI / B

Kranbahn- Konstruktion in Döttingen AG.

Zur optimalen Bewirtschaftung ihres grossen Holzlagers ersetzte die Firma Hess & Co. AG in Döttingen ihren Turmkran durch einen Laufkran in 11,6 Metern Höhe auf zwei Kranbahnträgern.



Sowohl Konstruktion als auch Montage der 150 Meter langen geschweissten Blechträger im Abstand von 26 Metern hatten sich verschiedenen Gegebenheiten anzupassen: den Gebäuden, Einrichtungen, Gruben, aber auch dem Betriebsablauf. Somit konnten gerade bei diesem nicht alltäglichen Projekt die Vorteile des Stahlbaus - Flexibilität, kleines Eigengewicht und kurze Bauzeit - bestens ausgeschöpft werden.

Stahlbau
 Industriebau
 Tank- und Silobau
 Kläranlagen
 Rohrleitungen
 Sonderkonstruktionen

Meto Bau AG
 5303 Würenlingen
 Telefon 056 98 26 61
 Telefax 056 98 10 23
 Telex 54 684 meto ch

Meto-Bau
 Stahl ist unsere Stärke.

Nestler® zeichnet Ihre Zukunftspläne aus.

Dank unermüdlicher Forschungsarbeit kann Nestler Ihnen heute modernste Technik im Bereich «Zeichnen» bieten. Das bedeutet für Sie: Zukunftssichere Fertigung auf dem neuesten Stand.

Das Nestler-Programm umfasst Zeichenanlagen, Zeichenmöbel, elektronische Zeichenmaschinen, die NC draft – ein digitales Zeichen-, Mess- und Rechensystem, sowie modular erweiterbare CAD Systeme für jede Betriebsgrösse mit praxisorientierter, voller zwei- oder dreidimensionaler

Software für den Dialog mit dem Bildschirm.

Nestler NESCAD 9000

Ein mehrplatzfähiges CAE System zum rechnergestützten Konstruieren. Anwendungsfreundlich, an der Praxis orientiert und leicht erlernbar. Aufbauend auf einem leistungsfähigen Rechner und einer flexiblen Software kann NESCAD 9000 den individuellen Bedingungen jedes Unternehmens angepasst werden. Über Schnittstellen ist NC-Programmierung möglich.

G U T S C H E I N für eine Nestler-Vorführung.

Lassen Sie sich diese wegweisende Zeichentechnik vorführen. Sie sind herzlich eingeladen. Wenn möglich, werden wir bei dieser Gelegenheit eine Aufgabe lösen, die Sie uns stellen, weil sie Sie gerade beschäftigt.

Nestler®
Konstruktions- und Zeichentechnik.

OZALID 

Ihr Partner für Informationstechnik. Ein Plüss-Stauffer-Unternehmen.

Ozalid AG, Herostrasse 7, 8048 Zürich, Tel. 01/62 71 71, Fernkopierer 01/64 55 62, Telex 822250
Offsetdruck, Technisches Büro, Kopierer, Fernkopierer, Mikrocomputer, Textverarbeitung,
moderne EDV-Gesamtpakete.

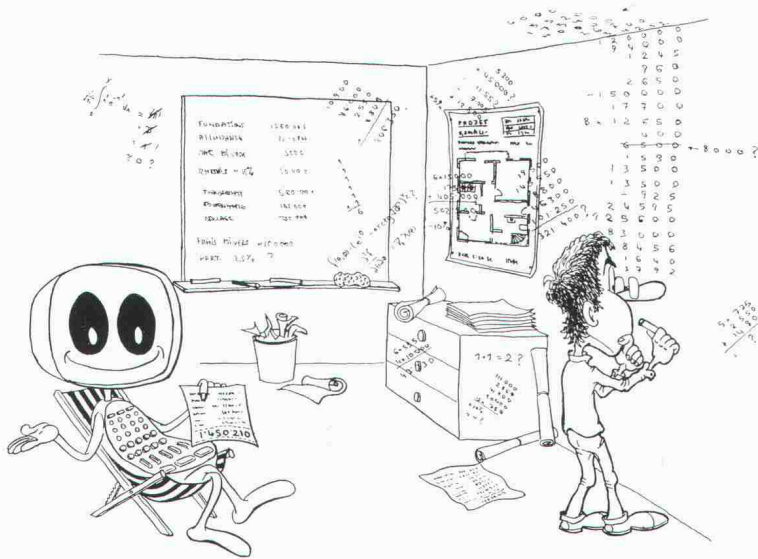
S W I M



Architekt

LOCOWARE

Aus der Praxis – für die Praxis



ENTSCHEIDEND ... IST DAS KONZEPT!

Ein Programm kaufen, heisst eine Arbeitsmethode wählen. Mehrere Programme wählen, heisst mehrere Arbeitsmethoden einführen, es sei denn, ... die Programme berufen sich auf ein Grundkonzept.

LOCOWARE heisst Anwendung der LOCO-TECHNOLOGIE, die auf einer klaren und umfassenden Vision zur Einführung und Anwendung der Informatik im Bereiche des Projekt-Managements im Bauwesen beruht. LOCOWARE-Programme sind mehr als nur Programme, sie bilden eine Kette von Applikationen.

LOCOWARE ... EINFACH, PRAGMATISCH UND EFFIZIENT!

LOCO-TECHNOLOGIE

Entwicklung und Unterhalt der LOCOWARE-Programme

Entwicklung und Programmierung von betriebs-spezifischen Programmen

LOCO-VERTRIEB

Verkauf der LOCOWARE-Standardprogramme

Verkauf von Gesamtsystemen

- Computer und Peripheriegeräte
- LOCOWARE-Programme
- andere Programme
- Installation und Einführung
- Ausbildung und Assistenz

LOCO-PROJECT-MANAGEMENT

Ausführung von Aufträgen im Bereich des Baumanagements

Einführung der LOCO-TECHNOLOGIE bei komplexen Bauprojekten



LOCOWARE

LOCO-PROJEKTE AG

Usteristr. 23 (b. Löwenplatz)
Postfach 7337
8023 Zürich
Tel. 01 / 219 82 40

SPRENGER + PARTNER

Bauingenieure SIA
Neumattstrasse 22
4144 Arlesheim
Tel. 061 / 72 71 17

LOCO-PROJETS SA

16, place de Cornavin
case postale 505
1211 Genève 1
Tél. 022 / 31 43 40

Die perfekte Skala



Sie wollen bei jedem Ihrer Werke die vollendete Harmonie erreichen?
Wir bieten Ihnen für Ihre Bauvorhaben eine Skala von mehr als 500
Profilen gemäß den wichtigsten Normen des Weltmarktes und, darüber
hinaus, den Träger nach Maß. . . Ihren Bedürfnissen angemessen!

Mehr darüber sehen und lesen Sie in unserer Broschüre «ARBED Walz
träger», die Sie bei uns anfordern können.

ARBED

Bitte ausgefüllt zurückschicken an: TradeARBED Schweiz AG: 51, Steinerweg, CH-4051 Basel,
Postfach CH-4002 Basel

Name, Vorname _____ Anschrift _____

Firma, Funktion _____

Ich möchte Ihre Unterlagen in: deutsch englisch französisch

CH/SA



Hebel Haus CASTELL 135

Es geht nichts über ein massives Haus und einen soliden Partner. Hebel.

Mit Hebel bauen Sie stets ein massives, grundsolides Haus für Generationen. Ob schlüsselfertig oder mit Eigenleistung, wir bieten Ihnen immer ein zeitgerechtes, individuelles Angebot. Und Sie bauen die Behaglichkeit gleich mit ein. Denn der Hebel Baustoff sorgt für überdurchschnittliche Wärmedämmung und hohe Wärmespeicherung. Seine Atmungsaktivität schafft ein wohngesundes Raumklima, vom Keller bis zum Dach.



Coupon bitte ausfüllen.
Gewünschtes ankreuzen
und gleich wegschicken
an Hebel Emmering GmbH & Co.
Zweigniederlassung Sempach
Felsenegg 13, 6204 Sempach-Stadt

- hebel-haus mit Eigenleistung/Bausatz (A)
- hebel-haus Katalog (Fr. 12,50)
- Bauen mit Architekt/Bauunternehmer
- Selberbauen mit dem Hebel Bausystem
- Renovierung/Ausbau/Umbau

Name/Vorname _____

Straße/Nr. _____

PLZ/Wohnort _____

Telefon _____



**Bauen
mit
Verstand**

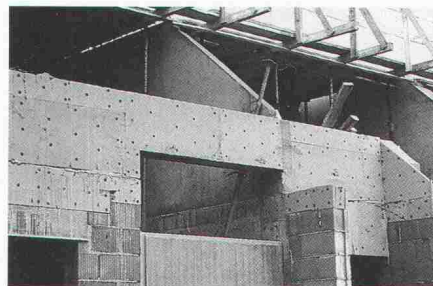
„Ich bin die grüne Wärmedämmplatte. Für die Wärmebrückendämmung bin ich unentbehrlich.“



Die wirksamste Methode, einbindende Decken und Wände, aussteifende Betonsäulen und Fensterstürze vor zu großem Wärmeabfluß und vor Schimmelbildung zu bewahren, ist die

außenseitige Dämmung mit der rauhen Styrodur 2000-Platte. Styrodur, die grüne Wärmedämmplatte von BASF, nimmt kaum Wasser auf, ist druckfest, formstabil, frostsicher und verrottet nicht. Die Verlegung ist einfach. Die Dämmplatten werden in die Schalung eingestellt und anbetoniert. Die rauhe Oberfläche verbindet sich mit dem Beton. Zur Erhöhung der Haftung werden zusätzliche Kunststoffnägel verwendet.

Die Dämmplatten werden verputzt. Der Grundputz wird mit einem Glasgittergewebe armiert. Wärmebrücken-



dämmung mit Styrodur: Hochwirksam, wirtschaftlich und einfach auszuführen.

Fordern Sie bitte weitere Informationen an, wenn Sie mehr wissen wollen über Styrodur.

Generalvertrieb in der Schweiz:
Kork AG, Kunststoffwerke
5623 Boswil, Telefon 057/47 11 44

**Styrodur von BASF.
Grün und gut.**

BASF (Schweiz) AG
8820 Wädenswil/Au

BASF

HSB-8629



Togni & Partner, Biel

**Rolladen · Fenster ·
Tore · Fassaden ·**

HARTMANN + CO AG

Gottstattstrasse 18-20, 2500 Biel 4, Telefon 032 42 01 42

So unterschiedlich ein Bauwerk aussehen mag: HARTMANN bietet integrierte Lösungen im ganzen Fassadenbereich aus einer Hand. Zuverlässigkeit von der Projektierung über die Ausführung bis zur Wartung.
12 Filialen in der ganzen Schweiz – bestimmt auch eine in Ihrer Nähe.

**Abteilung für Lärmbekämpfung:
Schalldämpfung und Raumakustik hauptsächlich für Industrie.**

Bitte informieren Sie uns über

- das ganze Verkaufsprogramm
 Rolladen
 Fenster für Neu- und Altbauten
- Tore
 Fassaden
 Lärmbekämpfung

NAME _____

FIRMA _____

PLZ/Ort _____

TEL. _____

Bitte einsenden an:
HARTMANN + CO AG, 2500 Biel 4



UNSERE BRIEFKASTEN SIND WEGWEISEND...

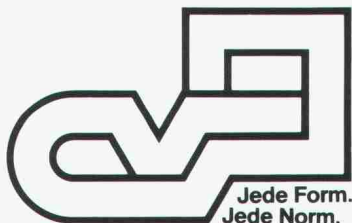


...dank dem neuen, integrierten Beleuchtungskasten

Wegweisend als architektonisches Bauelement
... von der einfachen Zeitungsbox bis zum Beleuchtungskasten.
... in diversen ansprechenden Designs: Rundkanten-, Trapez-,
Kofferecken- oder Rundprofilverkleidungen.
... ob für Wandmontage oder freistehend.
Die richtige Norm in der schönsten Form.

Verlangen Sie unseren neuen Katalog mit Preisen und technischen Daten über :

- Briefkasten
- Gitterroste
- Kellerfenster
- Tankraumartikel



Jede Form.
Jede Norm.

Gitterrost-Vertrieb Walter Albiez AG

Hardturmstrasse 175, 8031 Zürich **Tel. 01/44 55 70**