

**Zeitschrift:** Schweizer Ingenieur und Architekt  
**Herausgeber:** Verlags-AG der akademischen technischen Vereine  
**Band:** 104 (1986)  
**Heft:** 40

## Werbung

### Nutzungsbedingungen

Die ETH-Bibliothek ist die Anbieterin der digitalisierten Zeitschriften. Sie besitzt keine Urheberrechte an den Zeitschriften und ist nicht verantwortlich für deren Inhalte. Die Rechte liegen in der Regel bei den Herausgebern beziehungsweise den externen Rechteinhabern. [Siehe Rechtliche Hinweise.](#)

### Conditions d'utilisation

L'ETH Library est le fournisseur des revues numérisées. Elle ne détient aucun droit d'auteur sur les revues et n'est pas responsable de leur contenu. En règle générale, les droits sont détenus par les éditeurs ou les détenteurs de droits externes. [Voir Informations légales.](#)

### Terms of use

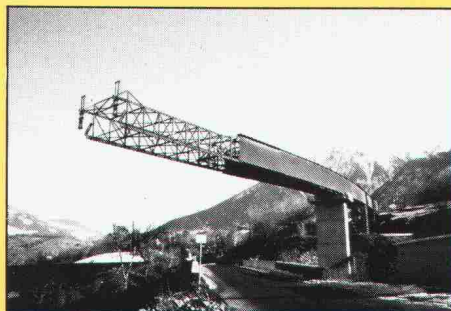
The ETH Library is the provider of the digitised journals. It does not own any copyrights to the journals and is not responsible for their content. The rights usually lie with the publishers or the external rights holders. [See Legal notice.](#)

**Download PDF:** 06.02.2025

**ETH-Bibliothek Zürich, E-Periodica, <https://www.e-periodica.ch>**



Stahlkonstruktion eines Verwaltungsgebäudes mit an den Dachträgern aufgehängten Zwischenböden



Einschubbetappe einer Verbundbrücke



Mehrgeschossiges Parkhaus mit Zufahrt über Rampen

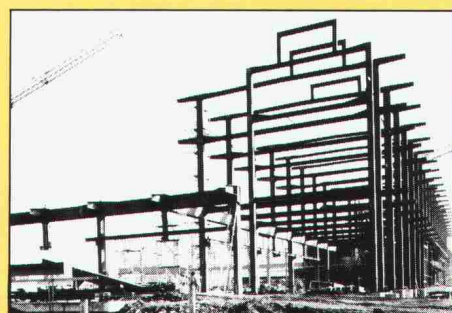
Als dynamisches, an der Spitze des technischen Fortschritts stehendes Metallbauunternehmen hat **zwahlen & mayr sa** eine Vielzahl bedeutender Projekte im In- und Ausland realisiert.

**zwahlen & mayr sa** erbringt technisch und preislich attraktive Lösungen. Es verfügt in Aigle über grosse, weitgehend automatisierte Produktionseinrichtungen und kann deshalb auch umfangreiche Projekte in bester Ausführungsqualität kurzfristig und termingerecht liefern.

**zwahlen & mayr sa** hat umfassende Erfahrung in anspruchsvollen Montagearbeiten auf der ganzen Welt.



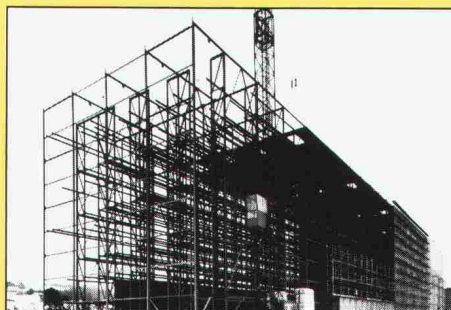
Metallstruktur eines Fabrikgebäudes mit Mini-Sheddach



Stahlkonstruktion einer Reparaturwerkstätte für Fahrzeuge im öffentlichen Dienst



Immobilien Komplex in Baghdad (Irak)



Metallstruktur eines Regallagers

## Tätigkeitsgebiete

- Strassen- und Eisenbahnbrücken, zerlegbare Behelfsbrücken
- Industrie- und Verwaltungsbauten, Handelszentren, Schulen, Sporthallen, Flugzeughangars
- Lagerhallen, Parkhäuser
- Masten und Pfeiler
- wiederverwendbare Lehrgerüste
- Vorbauschnäbel, Schalwagen, standardisierte Bausysteme
- Lawinenverbauungen
- Maschinenbau
- Studien, Beratungen, Expertisen

## Im weiteren: Dach- und Wandverkleidung...



Dach, Decken, Fassaden, Tore, Türen, Fenster, Zwischenwände



## Komplette Leistungen im industriellen Bau

**zwahlen & mayr sa**

CH-1860 Aigle

Télex 456109

Tél. (025) 2619 91

Telefax (025) 2617 38

Gesellschaft für Entwicklung und Ausführung von Stahlkonstruktionen und Produktion von Edelstahlrohren