

Objekttyp: **TableOfContent**

Zeitschrift: **Schweizer Ingenieur und Architekt**

Band (Jahr): **104 (1986)**

Heft 44

PDF erstellt am: **21.07.2024**

### **Nutzungsbedingungen**

Die ETH-Bibliothek ist Anbieterin der digitalisierten Zeitschriften. Sie besitzt keine Urheberrechte an den Inhalten der Zeitschriften. Die Rechte liegen in der Regel bei den Herausgebern. Die auf der Plattform e-periodica veröffentlichten Dokumente stehen für nicht-kommerzielle Zwecke in Lehre und Forschung sowie für die private Nutzung frei zur Verfügung. Einzelne Dateien oder Ausdrucke aus diesem Angebot können zusammen mit diesen Nutzungsbedingungen und den korrekten Herkunftsbezeichnungen weitergegeben werden. Das Veröffentlichen von Bildern in Print- und Online-Publikationen ist nur mit vorheriger Genehmigung der Rechteinhaber erlaubt. Die systematische Speicherung von Teilen des elektronischen Angebots auf anderen Servern bedarf ebenfalls des schriftlichen Einverständnisses der Rechteinhaber.

### **Haftungsausschluss**

Alle Angaben erfolgen ohne Gewähr für Vollständigkeit oder Richtigkeit. Es wird keine Haftung übernommen für Schäden durch die Verwendung von Informationen aus diesem Online-Angebot oder durch das Fehlen von Informationen. Dies gilt auch für Inhalte Dritter, die über dieses Angebot zugänglich sind.

Ein Dienst der *ETH-Bibliothek*  
ETH Zürich, Rämistrasse 101, 8092 Zürich, Schweiz, [www.library.ethz.ch](http://www.library.ethz.ch)

<http://www.e-periodica.ch>

# Schweizer Ingenieur und Architekt

Schweizerische Bauzeitung

Verlags-AG der Akademischen-technischen Vereine

104. Jahrgang 30. Oktober 1986 Heft 44/1986 Erscheint wöchentlich

## Redaktion

«Schweizer Ingenieur und Architekt»

Rüdigerstrasse 11  
Postfach 630, 8021 Zürich  
Tel. 01/201 55 36

**Redaktoren:**  
Balthasar Peyer,  
leitender Redaktor  
Dr. sc. techn. ETH/SIA

Bruno Odermatt,  
dipl. Arch. ETH/SIA

Hans U. Scherrer,  
dipl. Ing. ETH/SIA

**Druck:**  
Offset + Buchdruck AG, Zürich

Nachdruck von Bild und Text,  
auch auszugsweise, nur mit schriftlicher  
Zustimmung der Redaktion  
und mit genauer Quellenangabe.

## Abonnemente

**Schweiz:**  
1 Jahr Fr. 170. —  
½ Jahr Fr. 89.50  
Einzelnummer Fr. 6.50

**Ausland:**  
1 Jahr Fr. 185. —  
½ Jahr Fr. 96. —  
Einzelnummer Fr. 7.50

Postcheck: «Schweizer Ingenieur  
und Architekt», 80-6110 Zürich

Ermässigte Abonnemente für  
Mitglieder des GEP, des BSA, der  
ASIC, des STV und für Studenten

**SIA-Normen und Dokumentationen** sind nur erhältlich  
beim **SIA-Generalsekretariat**  
Selnaustrasse 16, Postfach,  
8039 Zürich, Tel. 01/201 15 70

Bestellungen für Abonnemente  
und Einzelnummern sowie Adress-  
änderungen von Abonnementen  
an die Redaktion; Adressänderungen  
von SIA-Mitgliedern an das  
SIA-Generalsekretariat

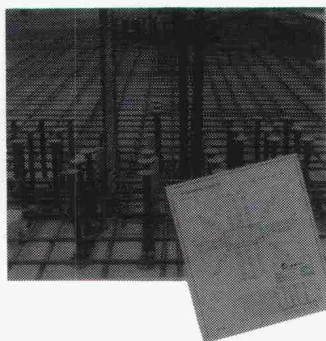
## Anzeigenverwaltung

**IVA AG für internationale Werbung**

Hauptsitz:  
Mühlebachstrasse 43  
8032 Zürich  
Tel. 01/251 24 50

Filiale Lausanne:  
Pré-du-Marché 23  
1004 Lausanne  
Tel. 021/37 72 72

## zum Titelbild



### Durchstanzprobleme

Flachdecken haben sich im  
Hochbau gegenüber andern Sys-  
temen oft als wirtschaftlicher  
erwiesen.

Der Vorteil der einfacheren  
Schalung und Bewehrung wird  
bei Flachdecken aber häufig da-

durch verringert, dass aufwendige  
Massnahmen zum Schutze gegen  
Durchstanzen notwendig sind.

Bestens bewährt haben sich die  
Riss-Dübelleisten als Durch-  
stanzbewehrung.

Zu deren grössten Vorteilen zählen:  
- Wirtschaftlichkeit  
- einfache stat. Berechnung  
- beliebige Anordnung der Aus-  
sparungen  
- Verlegefreundlichkeit  
- keine Lagerhaltung, daher  
grösste Flexibilität in der Pro-  
duktion.

Für die Lösung der Durchstanz-  
probleme steht Ihnen der tech-  
nische Mitarbeiterstab der Fa.  
Riss AG gerne zur Verfügung.

Riss AG, Industriestr. 32  
8108 Dällikon, Tel. 01/844 11 22

## Offizielles Organ:

Schweizerischer Ingenieur- und  
Architektenverein (SIA)

Gesellschaft Ehemaliger Studie-  
render der ETH Zürich (GEP)

Schweizerische Vereinigung  
Beratender Ingenieure (ASIC)

## Inhalt

### Umweltschutz

Die Umweltverträglichkeitsprüfung (UVP). Von *Gottfried Hertig*, Gümligen 1103

Umweltverträglichkeitsbericht (UVB). Von *H. O. Schiegg*,  
Zürich 1106

### Architektur

Architekturprinzipien nach Vitruv – eine Gegenwartsdeu-  
tung. Von *W. Blaser*, Basel 1111

### Strassenverkehr

Radwegbau aus der Sicht des Benützers. Von *O. Gebhardt*,  
Zürich 1121

### Umschau

St. Galler Forschungsgespräche 1986: Die rechtliche  
Ordnung der Konzerne. Bodenrecht: Lösung auf Geset-  
zesstufe. Zunehmende Rekrutierungsschwierigkeiten auf  
dem Arbeitsmarkt. Arbeitslosenquote: Musterknaben und  
Problemländer. Ausländererwerbsquote nimmt zu.  
Taschenstatistik der Schweiz erschienen. Holzenergie:  
Überschuss und Mangel. Tritium-Entzugsanlagen aus der  
Schweiz. Untersuchung des landwirtschaftlichen Nähr-  
stoffkreislaufes im Hallwilerseegebiet. Genug Wind in  
Indien für 20 000 MW Strom. Scherwind-Warnsystem für  
den Luftverkehr zugelassen. Zusammenarbeit Nagra-  
USA: Gemeinsame Forschungen für die Beseitigung  
radioaktiver Abfälle 1123

### SIA-Mitteilungen

**SIA-Fachgruppen**  
FKV: Studienreise 1987 1126

### SIA-Sektionen

Aargau und Baden: Martinimahl. Waldstätte: Besichti-  
gung Zentrum Ruopingen. Winterthur: Wechselwir-  
kungen zwischen Mensch und elektromagnetischem Feld  
(Vortrag). Exkursion nach La Chaux-de-Fonds 1126

### B-Seiten

Laufende Wettbewerbe. Wettbewerbsausstellungen. Neu  
in der Tabelle. Aus Technik und Wirtschaft. Weiterbil-  
dung. Tagungen. Ausstellungen. Vorträge B 169-172

## Im nächsten Heft

Tunnel-, Strassen- und Brückenbau  
(Änderungen vorbehalten)

## Ingénieurs et architectes suisses

Adresse: En Bassenges, 1024 Ecublens, Tél. 021 / 47 20 98

No 21/1986

### Le bois suisse

Forêt et société: une  
cohérence à retrouver, par  
*Philippe Vollichard* 315

Le nouveau bâtiment  
administratif du Centre  
dendrotechnique romand  
au Mont-sur-Lausanne 320

L'arbre au milieu de la  
maison – Essai d'interpré-  
tation architecturale 323

Le Programme d'impul-  
sion en faveur du bois 317