

Zeitschrift: Schweizer Ingenieur und Architekt
Herausgeber: Verlags-AG der akademischen technischen Vereine
Band: 104 (1986)
Heft: 47

Werbung

Nutzungsbedingungen

Die ETH-Bibliothek ist die Anbieterin der digitalisierten Zeitschriften. Sie besitzt keine Urheberrechte an den Zeitschriften und ist nicht verantwortlich für deren Inhalte. Die Rechte liegen in der Regel bei den Herausgebern beziehungsweise den externen Rechteinhabern. [Siehe Rechtliche Hinweise.](#)

Conditions d'utilisation

L'ETH Library est le fournisseur des revues numérisées. Elle ne détient aucun droit d'auteur sur les revues et n'est pas responsable de leur contenu. En règle générale, les droits sont détenus par les éditeurs ou les détenteurs de droits externes. [Voir Informations légales.](#)

Terms of use

The ETH Library is the provider of the digitised journals. It does not own any copyrights to the journals and is not responsible for their content. The rights usually lie with the publishers or the external rights holders. [See Legal notice.](#)

Download PDF: 30.01.2025

ETH-Bibliothek Zürich, E-Periodica, <https://www.e-periodica.ch>

Schweizer Ingenieur und Architekt

Schweizerische Bauzeitung

Verlags-AG der Akademischen-technischen Vereine

104. Jahrgang 20. Nov. 1986 Heft 47/1986 Erscheint wöchentlich

Redaktion

«Schweizer Ingenieur und Architekt»

Rüdigerstrasse 11
Postfach 630, 8021 Zürich
Tel. 01/201 55 36

Redaktoren:

Balthasar Peyer,
leitender Redaktor
Dr. sc. techn. ETH/SIA

Bruno Odermatt,
dipl. Arch. ETH/SIA

Hans U. Scherrer,
dipl. Ing. ETH/SIA

Druck:

Offset + Buchdruck AG, Zürich

Nachdruck von Bild und Text,
auch auszugsweise, nur mit schriftlicher
Zustimmung der Redaktion
und mit genauer Quellenangabe.

Abonnemente

Schweiz:

1 Jahr Fr. 170.—
½ Jahr Fr. 89.50
Einzelnummer Fr. 6.50

Ausland:

1 Jahr Fr. 185.—
½ Jahr Fr. 96.—
Einzelnummer Fr. 7.50

SIA-Normen und Dokumentationen sind nur erhältlich beim **SIA-Generalsekretariat** Selnastrasse 16, Postfach, 8039 Zürich, Tel. 01/201 15 70

Postcheck: «Schweizer Ingenieur und Architekt», 80-6110 Zürich

Ermässigte Abonnemente für Mitglieder des GEP, des BSA, der ASIC, des STV und für Studenten

Bestellungen für Abonnemente und Einzelnummern sowie Adressänderungen von Abonnements an die Redaktion; Adressänderungen von SIA-Mitgliedern an das SIA-Generalsekretariat

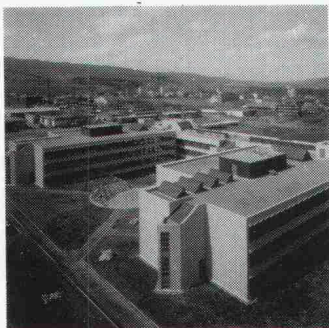
Anzeigenverwaltung

IVA AG für internationale Werbung

Hauptsitz:
Mühlebachstrasse 43
8032 Zürich
Tel. 01/251 24 50

Filiale Lausanne:
Pré-du-Marché 23
1004 Lausanne
Tel. 021/37 72 72

zum Titelbild



Kantonsschule, Urdorf

In zwei Schultrakten, zwei Turnhallen und den dazugehörigen Verwaltungs- und Nebenräumen sind nach einem einheitlichen Rastermass 36 Klassenzimmer und zahlreiche weitere Schulräume für rund 800 Schüler untergebracht.

Sämtliche Installationen für

Heizung und Warmwasser sowie für die Arbeitseinrichtungen der Physik- und Chemieräume sind nach modernsten Erkenntnissen ausgelegt und erfüllen die heutigen Grundsätze des Umweltschutzes.

Bauherr:
Direktion der öffentlichen Bauten des Kantons Zürich

Architekt:
Bolliger, Hänger, Dubach, Zürich

Ingenieure:
Himmel, Mönger, Kuhn AG, Dietikon
Kurt Gutknecht AG, Urdorf

mobag
Generalunternehmung
Aktiengesellschaft

Hofackerstrasse 32, 8032 Zürich
Tel. 01/53 55 00

Offizielles Organ:

Schweizerischer Ingenieur- und Architektenverein (SIA)

Gesellschaft Ehemaliger Studierender der ETH Zürich (GEP)

Schweizerische Vereinigung Beratender Ingenieure (ASIC)

Inhalt

Städtebau
Banlieue de Paris. Von H. U. Scherrer, Zürich 1197

Schienerverkehr
Das VAL-System in Lille. Von H. B. Barbe, Zürich 1202

Werkstoffe
Expansionsmörtel, eine Alternative zum herkömmlichen Sprengstoff. Von M. Dubsy und E. Tschopp, Zürich 1207

Ökologie/Umweltschutz
Luftbelastung. Von T. Pelli und Y. Meier, Zürich 1211

Die Umweltverträglichkeitsprüfung. Von J. Sinniger, Zürich 1216

Wettbewerbe

Concours de génie civil - Pont de Chandoline, RN9, Sion (D) 1217

Primarschule mit Aussenanlagen in Abtwil SG (E). Turnhalle und Gemeindebauten in Dintikon AG (E). Alters- und Pflegeheim Füllinsdorf BL (E). Neues Tagungszentrum der Messe-AG Hannover (E). Überbauung «Kreuz» in Herisau (E). Pirelli-Areal in Mailand-Bicocca (E). Pflegeheim Meyriez-Murten FR (E). Nyon: Aménagement du secteur Martinet-Morache (E). Gemeindefaal im Gebiet des Pfistergutes in Thalwil ZH (E). Gemeindehaus mit Ergänzungsbau in Thalwil ZH (E). Kreuz - Alte Bank in Walzenhausen (E). Überbauung Alte Bank in Walzenhausen (E). Überbauung Alte Bahnhofstrasse Wohlen (E). Ecole secondaire à Porrentruy JU (A) 1224

Umschau

Bedeutende Aufträge für BBC in den USA. Noch geht es der Schweizer Bauwirtschaft gut. Zunahme der EFTA-Exporte. Hohe Zinslast des Bundes. Ausgleich für Manöver-Schäden durch die Truppe. Es geht vorwärts mit der Energiepolitik in den Kantonen. S-Bahn Zürich: Anforderungen und Probleme aus Aargauer Sicht. Der Fussgänger als Kunde. Resultate der Strassenrechnung 1984. Entwurf für Dieselabgasvorschriften erarbeitet. Vernehmlassung zum Wohnbauförderungsgesetz 1226

SIA-Mitteilungen

Neuerscheinungen in der SIA-Dokumentationsreihe. Die Delegiertenversammlung im Zeichen des Jubiläums 150 Jahre SIA 1230

SIA-Sektionen

Winterthur: Chaos - eine neue Form der Ordnung 1230

B-Seiten

Laufende Wettbewerbe. Wettbewerbsausstellungen. Neu in der Tabelle. Aus Technik und Wirtschaft. Weiterbildung. Tagungen. Ausstellungen. Vorträge. Stellenvermittlung B 181-184

Im nächsten Heft

CAD - Stand der Anwendung
Der Architekt Oskar Burri
(Änderungen vorbehalten)

Ingénieurs et architectes suisses

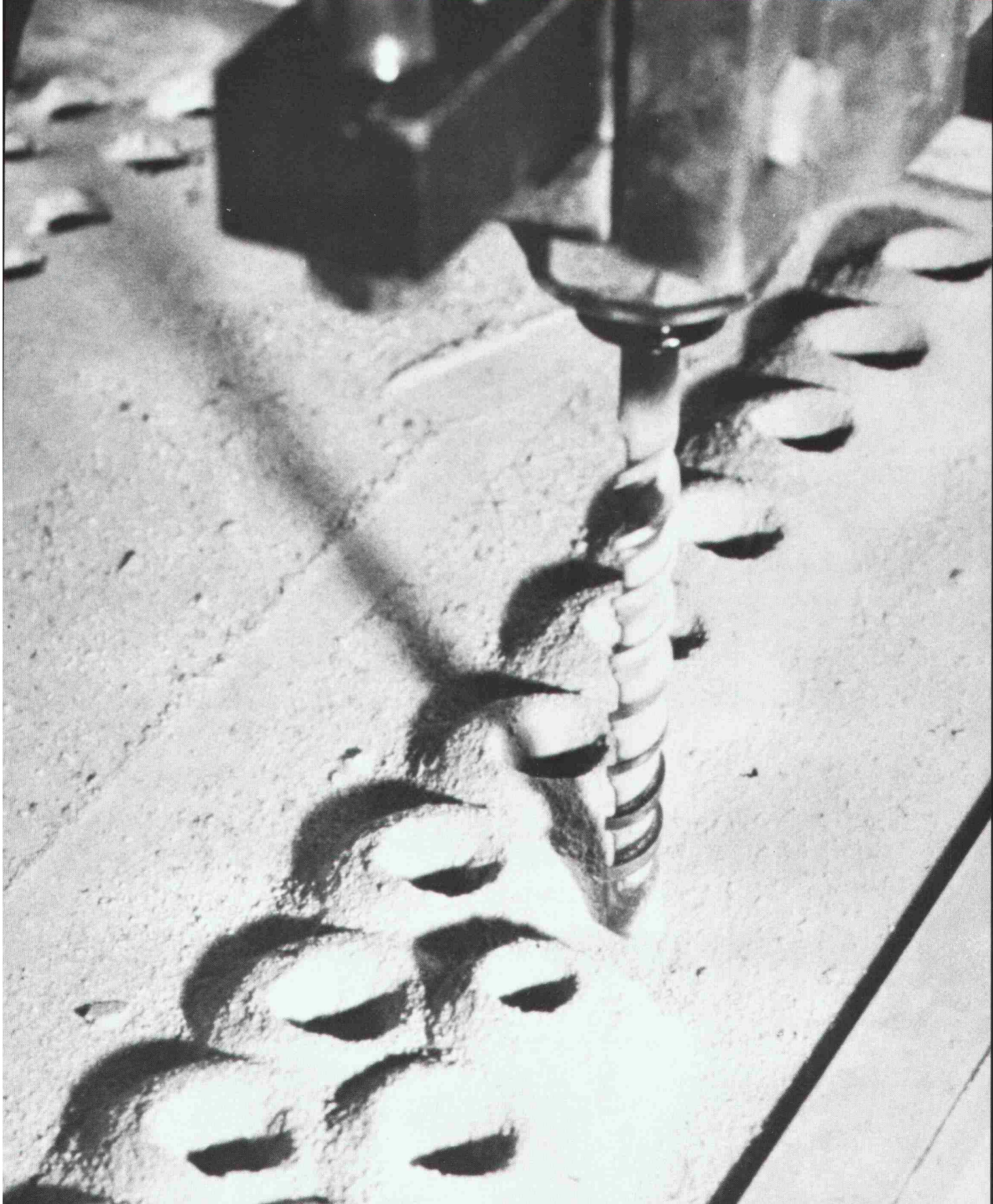
Adresse: En Bassenges, 1024 Ecublens, Tél. 021/ 47 20 98

No 21/1986

Le bois suisse

Forêt et société: une cohérence à retrouver, par Philippe Vollichard 315
Le Programme d'impulsion en faveur du bois 317
Le nouveau bâtiment administratif du Centre dendrotechnique romand au Mont-sur-Lausanne 320
L'arbre au milieu de la maison - Essai d'interprétation architecturale 323

THE

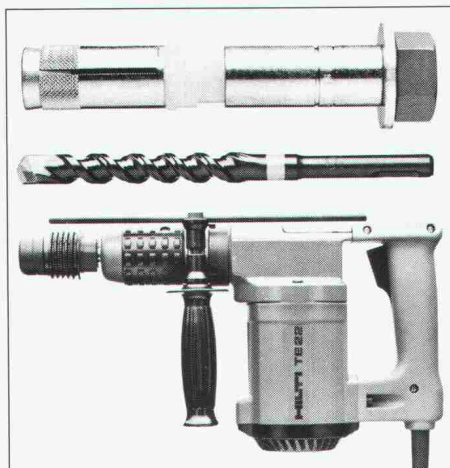


Obwohl Hilti-Qualität ihren Preis hat, geht Ihre Wirtschaftlichkeitsrechnung voll auf.

Zugegeben: Hilti-Qualität ist nicht ganz billig. Aber diese Qualität hat eben ihren Preis. Und der macht sich bei genauem Hinsehen mehr als bezahlt.

Durchdachte Systeme sind wirtschaftlicher.

Hilti-Befestigungssysteme – zum Beispiel die Bohr- und DX-Montage – sind das Produkt langjähriger und sorgfältiger Entwicklungsarbeit, im Versuch und in der Praxis immer wieder optimiert. Darum passt hier alles genau zusammen. Ergebnis:



Komfortables, ermüdungsarmes Arbeiten, also mehr Leistung. Hohe

Befestigungsqualität, also mehr Sicherheit. Und natürlich problemloser Einsatz über viele Jahre, also mehr Qualität.

Wirtschaftlichkeit bedeutet aber auch: mehr Service.

Dazu kommt noch die fachmännische Beratung, die Hilti für jedes Befestigungsproblem bietet. Der schnelle Service, der durch ein dichtes Vertriebsnetz gewährleistet ist. Die Garantieleistungen, die individuellen Sonderlösungen, die umfassenden technischen Unterlagen.

Wenn Sie alle diese Leistungen zusammenzählen, ergibt sich für Befestigungen mit Hilti-Systemen ein klares Resultat: mehr Wirtschaftlichkeit.

Hilti (Schweiz) AG
Soodstrasse 61
8134 Adliswil
Tel. 01/712 12 12

HILTI

Mehr Wirtschaftlichkeit. Mehr Wert.

Mitglieder der ASIC:

- Bauingenieure
- Elektro-, Maschinen- und Betriebsingenieure
- Forst-, Kultur- und Vermessungsingenieure, Geometer
- Geologen und Geotechnik-Ingenieure
- weitere Naturwissenschaftler

ASIC Genève

Jacques Bauty, 1234 Vessy
Bourquin & Stencek SA, 1208 Genève
Erricos Lygdopoulos, 1204 Genève
J.-C. Ott SA, 1226 Thônex
Perreten et Milleret SA, 1227 Carouge
André Sumi, Georges Babel, 1205 Genève
Tremblet & Cie SA, 1201 Genève
Zimmermann & Schutzli, 1213 Onex

ASIC Vaud

Agriforest, Ingénieurs-conseils SA,
1038 Bercher
Pierre Bisenz, 1000 Lausanne
Burri & Perreten SA, 1400 Yverdon-les-Bains
A. Chassot, 1066 Epalinges
Jean-Marc Duvoisin, 1009 Pully
Hunziker et Marmier SA, 1005 Lausanne
A. Kugler SA, 1006 Lausanne
Matter Ingénieurs SA, 1000 Lausanne
Richard Pletscher, 1094 Paudex
Richardet et associés SA,
1400 Yverdon-les-Bains
Arthur Spagnol, 1018 Lausanne

ASIC Valais

Michel Andenmatten, 1950 Sion
CERT SA, 1952 Sion
B. Deléglise et P. Tremblet, 1950 Sion
André Gross, 1950 Sion
Hünenwadel + Häberli Sion SA, 1950 Sion
KBM Bureau d'ingénieurs civils SA, 1950 Sion
Riboldy & Luyet SA, 1952 Sion
Pierre Roulet, 1950 Sion
Schneller, Schmidhalter, Ritz AG, 3900 Brig
Pierre Wyer, 1907 Saxon

ASIC Fribourg

A. Barras, 1630 Bulle
Brasey, Bureau d'ingénieurs, 1701 Fribourg
Clément + Bongard, 1700 Fribourg
Claude von der Weid, 1700 Fribourg
Zwick, Gicot SA, 1700 Fribourg

ASIC Jura

AJS Allemand Jeanneret Schmid SA,
2001 Neuchâtel
ATB SA Ingénieurs conseils, 2740 Moutier
Yves Berger, 2017 Boudry
Erard & Dr. Mathys, 2800 Delémont
Hofmann, Robadey et Walther SA,
2900 Porrentruy
Mertenat, ingénieur conseil, 2740 Moutier
Gérard Stampbach, 2800 Delémont

ASIC Bern

Bächtold AG, 3006 Bern
Bernet + Weyeneth, 3006 Bern
F. Bianchetti, 2502 Biel
Collioud + Gerber, 3770 Zweisimmen
A. Flotron AG, 3860 Meiringen
Hans R. Gaschen Bauingenieure AG,
3800 Interlaken
Gonin-Zeerleder, 3015 Bern
Guyer + Kiener AG, 3006 Bern
Th. Hohl, 3036 Dettligen
Bernhard Kauter, 2560 Nidau
Peter Kellerhals und Charles Haefeli, Dres,
3011 Bern
E. Kissling, 3005 Bern
Lerag Engineering AG, 3011 Bern
Locher Geotechnik, 3067 Boll
Luder & Perrochon, 3005 Bern
M. Lüthy, 3011 Bern
Marchand & Marchand, 3005 Bern
Dr. Mathys & Partner, 2502 Biel
Moor & Hauser AG, 3011 Bern
H.J. Neuenschwander, 3123 Belp

Neuenschwander, Weber + Zeltner AG,
3123 Belp
A. Rufer, 2520 La Neuveville
Schmid & Pletscher AG, 2560 Nidau
R. Schwarz AG, 3600 Thun
smt Steiner Marchand Türlér AG, 3006 Bern
Werner Spring, 3600 Thun
HP. Stocker + Partner, 3006 Bern
Walder AG, 3073 Gümligen
Dr. Walder + Partner AG, 3073 Gümligen
Wanzenried + Hager, 3000 Bern
Weber + Brönnimann AG, 3006 Bern

ASIC Ticino

Rodolfo Andreotti, 6600 Locarno
Bernardoni e Del Cadia, 6900 Lugano
Francalberto Bernasconi, 6830 Chiasso
Marco De-Carli, 6600 Locarno
Kessel + Blaser SA, 6901 Lugano
Lombardi Engineering, 6601 Locarno
Luigi Pini, 6900 Lugano
Rima SA, 6600 Locarno

ASIC Innerschweiz

H. Bachmann AG, 6003 Luzern
Dr. H. Bendel, 6033 Buchrain
A. Birchler AG, 6430 Schwyz
Hegglin + Tihanov, 6300 Zug
HSK Ingenieur AG, 6403 Küssnacht am Rigi
Kost + Nussbaumer + Partner, 6210 Sursee
Josef Mattmann, 6275 Ballwil
P. Mühlemann AG, 6030 Ebikon
Franz Pfister AG, 6430 Schwyz
Schubiger AG, 6004 Luzern
Bernhard Trachsel, 6006 Luzern
Ingenieure WSB, 6020 Emmenbrücke

ASIC Aargau-Solothurn

Beer Schubiger Benguerel & Partner,
4500 Solothurn
Bruno Fent, 5703 Seon
Frey + Gnehm AG, 4600 Olten
Dr. M. Grenacher und Partner, 5200 Brugg
Hegglin + Tihanov, 6300 Zug
Dr. Felix P. Jaecklin, 5400 Ennetbaden
Oskar Keller, 4500 Solothurn
R. Meyer + G. Senn + W. Erne, 5400 Baden
Minikus, Witta und Partner, 5400 Baden
Th. Müller, 4500 Solothurn
Dr. J. F. Schneider + Dr. F. Matousek,
5400 Baden
Stahel, Büro für Forstw. und Umweltpf.,
8964 Rudolfstetten
Walzer + Porta, 5200 Brugg

ASIC Basel

Blattner, 4450 Sissach
Cyrill J. Burger AG, 4051 Basel
Eglin Ristic AG, 4051 Basel
Gysin & Ehrsam AG, 4133 Pratteln
Hepp + Graf, 4058 Basel
Alfred Jaggi, 4052 Basel
Kiefer & Studer AG, 4153 Reinach
J. Ochsner + F. Grenacher, 4058 Basel
Studer + Partner Basel AG, 4056 Basel
Trefzer + Rosa, 4020 Basel
Weiss Guilloid Gisi, 4002 Basel

ASIC Zürich

ACSS AG, dipl. Bauingenieure, 8050 Zürich
Amstein + Walther AG, 8008 Zürich
D. J. Bänziger + Partner, 8027 Zürich
Barbe AG, 8008 Zürich
Basler & Hofmann, Ingenieure und Planer AG,
8029 Zürich
Ernst Basler & Partner AG, 8702 Zollikon
Benno Bernardi, 8006 Zürich
Bossard Lutz Mürger, 8600 Dübendorf
Hans F. Büchi, 8702 Zollikon

Dr. U.P. Büchi und E.R. Müller AG, 8121 Benglen
D & F Dietschweiler AG / Peter Frey AG,
8034 Zürich
Eichenberger AG, 8006 Zürich
Experag AG, André Rioult, 8023 Zürich
Fietz AG, 8022 Zürich
Hans Rudolf Fietz, 8700 Küsnacht
FSG Frei, Schneider & Guha AG, 8049 Zürich
Fuchs AG, 8404 Winterthur
Groebli + Brauchli, 8035 Zürich
Grünenfelder + Keller AG, 8400 Winterthur
GSS Glauser Studer Stüssli Ingenieure AG,
8032 Zürich

Hans Haag, 8704 Herrliberg
Hans Halter, 8006 Zürich
Heierli AG, 8033 Zürich
Robert Henauer AG, 8038 Zürich
Hochstrasser Consulting AG, 8001 Zürich
Christof Hugentobler, 8624 Grüt
Prof. Dr. Hans R. Hugli, 8484 Neschwil
Hünenwadel + Häberli Zürich AG, 8034 Zürich
von Ins + Knecht, 8026 Zürich
Planungsbüro Jud, 8006 Zürich
Kamm + Stähli, 8907 Wettswil
Hansruedi Keller, 8625 Gossau
Keller Vermessungen AG, 8404 Winterthur
Keller & Würmli, 8032 Zürich
P. Marti AG, 8708 Männedorf
Minikus, Witta und Partner, 8032 Zürich
Dr. von Moos AG, 8037 Zürich
Neukom + Zwicky, 8302 Kloten
V. Oehninger, 8401 Winterthur
Dr. Pfaffinger + Dr. Walder AG, 8032 Zürich
Pfeiffer Bauingenieure, 8408 Winterthur
F. Preisig AG, 8050 Zürich
Ruckstuhl + Münchinger, 8404 Winterthur
SAG G. Spahn AG, 8042 Zürich
SCE Surface-Protection Consult Engineering,
8634 Hombrechlikon
Dr. H. R. Schalcher, 8008 Zürich
Dr. Ulrich Schär AG, 8032 Zürich
Ulrich Schellenberg, 8004 Zürich
Schindler Haerter AG, 8002 Zürich
A. W. Schmid + Partner, 8023 Zürich
Dr. J.F. Schneider + Dr. F. Matousek,
8706 Feldmeilen
Schubiger AG, 8008 Zürich
Heinz Schürer, 8001 Zürich
Sennhauser, Werner & Rauch AG, 8952 Schlieren
Sigma Bauingenieure AG, 8032 Zürich
SKS Ingenieure AG, 8006 Zürich
SNZ Ingenieurbüro AG, 8050 Zürich
E. Stucki + H. Hofacker, 8006 Zürich
Studer & Bosshard, 8002 Zürich
Guido Suter, 8032 Zürich
Tausky Leu Müller Bauing. AG, 8030 Zürich
Edy Toscano AG, 8037 Zürich
Andrin Urech, 8006 Zürich
Vckovski + Partner, 8057 Zürich
Dr. Vollenweider AG, 8032 Zürich
E. Wädensweiler, 8610 Uster
Walt + Galmarini Ingenieure AG, 8032 Zürich
H. Weimer, 8050 Zürich
Winiger, Kränzlin + Partner, 8001 Zürich
Ernst Winkler + Partner AG, 8307 Effretikon
Wolf, Kropf & Zschaber, 8053 Zürich
Gerd-Ulrich Wulff, 8494 Bauma
P. Zaruski, 8006 Zürich
Dr. Ing. W. Ziemba, 8049 Zürich

Dr. U.P. Büchi und E.R. Müller AG, 8121 Benglen
D & F Dietschweiler AG / Peter Frey AG,
8034 Zürich
Eichenberger AG, 8006 Zürich
Experag AG, André Rioult, 8023 Zürich
Fietz AG, 8022 Zürich
Hans Rudolf Fietz, 8700 Küsnacht
FSG Frei, Schneider & Guha AG, 8049 Zürich
Fuchs AG, 8404 Winterthur
Groebli + Brauchli, 8035 Zürich
Grünenfelder + Keller AG, 8400 Winterthur
GSS Glauser Studer Stüssli Ingenieure AG,
8032 Zürich
Hans Haag, 8704 Herrliberg
Hans Halter, 8006 Zürich
Heierli AG, 8033 Zürich
Robert Henauer AG, 8038 Zürich
Hochstrasser Consulting AG, 8001 Zürich
Christof Hugentobler, 8624 Grüt
Prof. Dr. Hans R. Hugli, 8484 Neschwil
Hünenwadel + Häberli Zürich AG, 8034 Zürich
von Ins + Knecht, 8026 Zürich
Planungsbüro Jud, 8006 Zürich
Kamm + Stähli, 8907 Wettswil
Hansruedi Keller, 8625 Gossau
Keller Vermessungen AG, 8404 Winterthur
Keller & Würmli, 8032 Zürich
P. Marti AG, 8708 Männedorf
Minikus, Witta und Partner, 8032 Zürich
Dr. von Moos AG, 8037 Zürich
Neukom + Zwicky, 8302 Kloten
V. Oehninger, 8401 Winterthur
Dr. Pfaffinger + Dr. Walder AG, 8032 Zürich
Pfeiffer Bauingenieure, 8408 Winterthur
F. Preisig AG, 8050 Zürich
Ruckstuhl + Münchinger, 8404 Winterthur
SAG G. Spahn AG, 8042 Zürich
SCE Surface-Protection Consult Engineering,
8634 Hombrechlikon
Dr. H. R. Schalcher, 8008 Zürich
Dr. Ulrich Schär AG, 8032 Zürich
Ulrich Schellenberg, 8004 Zürich
Schindler Haerter AG, 8002 Zürich
A. W. Schmid + Partner, 8023 Zürich
Dr. J.F. Schneider + Dr. F. Matousek,
8706 Feldmeilen
Schubiger AG, 8008 Zürich
Heinz Schürer, 8001 Zürich
Sennhauser, Werner & Rauch AG, 8952 Schlieren
Sigma Bauingenieure AG, 8032 Zürich
SKS Ingenieure AG, 8006 Zürich
SNZ Ingenieurbüro AG, 8050 Zürich
E. Stucki + H. Hofacker, 8006 Zürich
Studer & Bosshard, 8002 Zürich
Guido Suter, 8032 Zürich
Tausky Leu Müller Bauing. AG, 8030 Zürich
Edy Toscano AG, 8037 Zürich
Andrin Urech, 8006 Zürich
Vckovski + Partner, 8057 Zürich
Dr. Vollenweider AG, 8032 Zürich
E. Wädensweiler, 8610 Uster
Walt + Galmarini Ingenieure AG, 8032 Zürich
H. Weimer, 8050 Zürich
Winiger, Kränzlin + Partner, 8001 Zürich
Ernst Winkler + Partner AG, 8307 Effretikon
Wolf, Kropf & Zschaber, 8053 Zürich
Gerd-Ulrich Wulff, 8494 Bauma
P. Zaruski, 8006 Zürich
Dr. Ing. W. Ziemba, 8049 Zürich

ASIC Ostschweiz

D. J. Bänziger + A. J. Köppel, 9470 Buchs
Brunner Kunz Meile, 9000 St. Gallen
Büchi + Müller AG, 8500 Frauenfeld
Füer + Bergflödt AG, 9000 St. Gallen
Grundbauberatung AG, 9000 St. Gallen
Grünenfelder + Lorenz AG, 9000 St. Gallen
AG Werner Keller, 8280 Kreuzlingen
R. Schlaginhaufen, 8500 Frauenfeld
Hansruedi Signer, 9000 St. Gallen
Fredy Urner AG, 7000 Chur
Otto Vettiger AG, 8590 Romanshorn
Wieser + Co., 9000 St. Gallen
Wildberger + Schuler, 8200 Schaffhausen
Zähler + Wenk St. Gallen AG, 9001 St. Gallen

ASIC Schweizerische Vereinigung Beratender Ingenieure

Sekretariat: Jupiterstrasse 45/207, Postfach 95, 3000 Bern, Tel. 031 / 32 32 12



Über diese brandneue Stückholz-Heizzentrale möchten wir mehr wissen. Senden Sie uns Ihre Dokumentation.

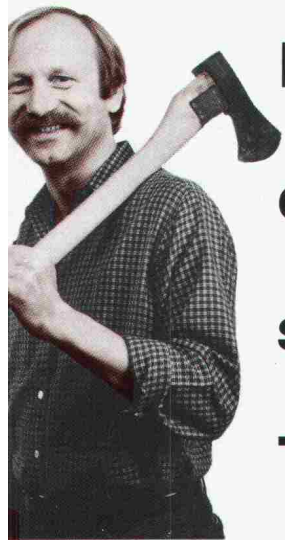
Name, Vorname:

Adresse:

PLZ/Ort:

Telefon:

Einsenden an TIBA AG, 4416 Bubendorf
Telefon 061 95 22 44



**Hinter dem schlicht grossartigen Design
der brandneuen Stückholz-Heizzentrale
steckt soviel zukunftsweisende
Technologie von TIBA, dass wir hier**

gar nicht erst damit anfangen!



Seit 80 Jahren brandaktuell.

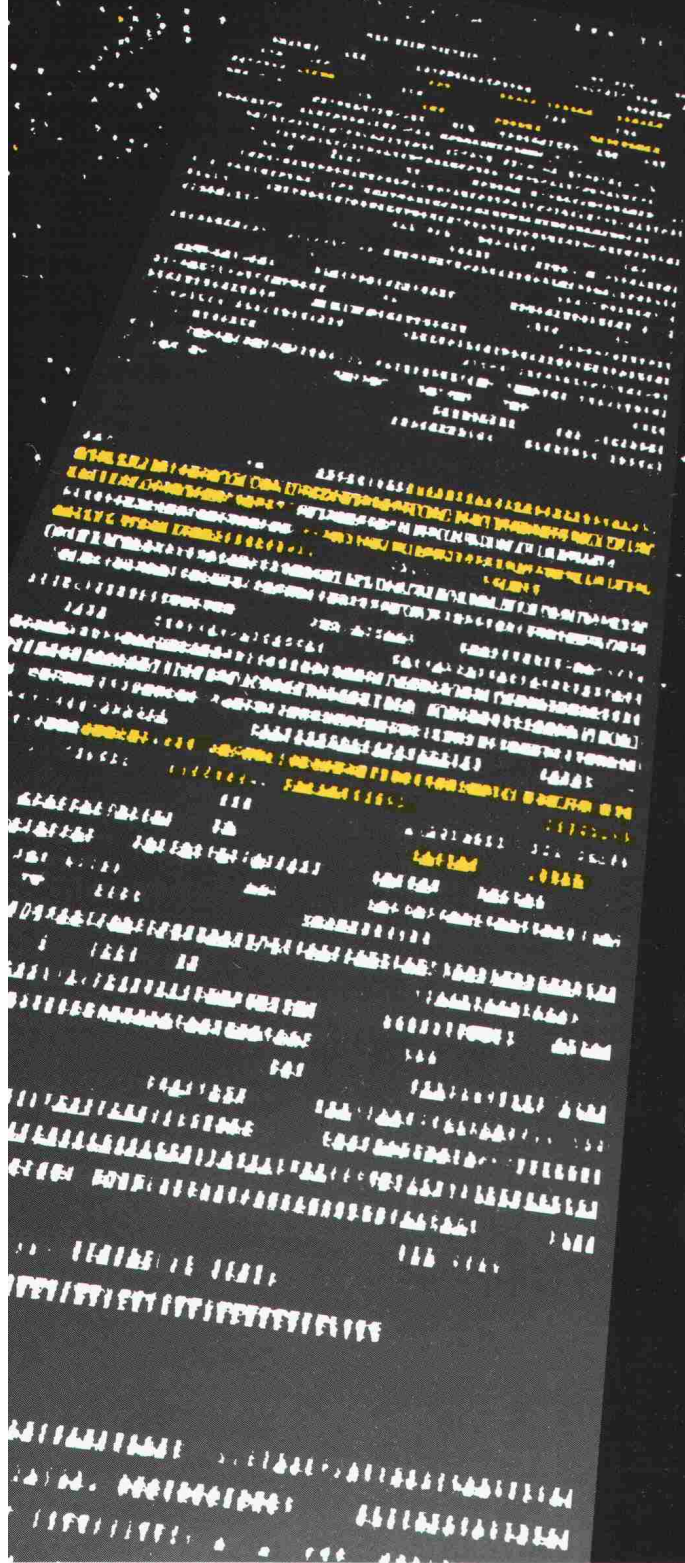
TIBA AG, 4416 Bubendorf, Telefon 061 95 22 44



Mit einer einzigen
Stückholzfüllung
24-Stunden-
Betrieb

50 cm

energiebewusst mit SIGMA i-BUS



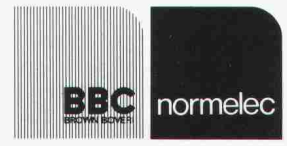
Mit SIGMA i-BUS lässt sich fast alles ein- und ausschalten, ausgenommen Mond und Sterne.

SIGMA i-BUS, das neue programmierbare Installations-System für Schul-, Büro- sowie Fabrikations-Gebäude.

Der Verbrauch der elektrischen Energie in Ihrem Gebäude wird über die SIGMA i-BUS-Zentrale gesteuert. Steuerleitungen entfallen, die 2adrige BUS-Leitung übernimmt die Signale und schaltet alle Peripheriegeräte. Veränderungen, Ergänzungen und Ausbau in der Installation sind jederzeit möglich. Diese sind über die Zen-

trale ohne Software- und Programmierkenntnisse realisierbar. **Licht wo nötig, Licht wenn nötig.** Mit SIGMA i-BUS sparen Sie zum Beispiel in der Beleuchtung über 20% Energie.

Setzen Sie sich mit uns in Verbindung, oder noch besser: Besuchen Sie unsere Referenzanlagen!



BBC Aktiengesellschaft Brown, Boveri & Cie
BBC Normelec,
Riedstrasse 6, 8953 Dietikon, 01 743 41 11

FÜR SICHERHEIT DER PRODUKTION: REDIFFUSION.

Wenn es darum geht, Menschen, Anlagen und Produkte vor unvorhersehbaren Schäden zu schützen, hat Rediffusion keine Einheitslösungen bereit. Jeder Fall der Produktions-, Daten-, Eingangs- oder Alarmüberwachung

Die Zutrittskontrolle dank der Rediffusion-Badge-Einrichtung bietet bei der Erfassung hohe Sicherheit für die Kontrollinstanzen.




der elektronischen Kommunikations-Systeme gesammelte Erfahrung. Mit dem untenstehenden Coupon möchten wir einen Dialog beginnen, an dessen Ende eine gute Lösung für alle Ihre Sicherheits-Bedürfnisse stehen kann.

stellt an die Kreativität unserer Ingenieure neue Anforderungen.

Uns empfängt man gern.

Doch bleiben sich einige Voraussetzungen bei allen Aufträgen gleich: Die Sorgfalt, mit der wir die Sicherheits-Bedürfnisse eines jeden Betriebes analysieren, die Bedeutung, die wir einem der Planung vorangehenden Gespräch mit dem Kunden beimessen, unsere in der Praxis erworbene, genaue Kenntnis aller Markengeräte und unsere während über fünfzig Jahren auf dem Gebiet

- 
- Ich möchte mit Ihnen meine spezifischen Kommunikations-Aufgaben besprechen. Rufen Sie mich an, damit wir einen Gesprächstermin vereinbaren können.
 - Schicken Sie mir zusätzliches Informationsmaterial.

Name/Vorname: _____

Betrieb: _____

Funktion: _____

Adresse: _____

Telefon: _____

R
REDIFFUSION
KOMMUNIKATIONS-SYSTEME
Postfach, 8021 Zürich

DAS **FOAMGLAS**[®] - KOMPAKTDACH

die wirtschaftliche und sichere Lösung

Ihr kleines oder grosses

— bekiestes

— begehbare

— begrünte

— oder befahrbare Dach

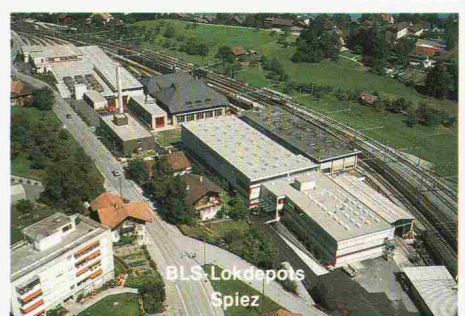
mit neuen Dimensionen



Überbauung Mythenquai
Zürich



Sanierung Dachparking Pizolpark
Meis



BLS Lokdepots
Spiez



SBV Bärenghasse
Zürich



Schweiz Mobiliar
Beratungsgesellschaft, Bern



Gewerbeschule
Chur



Rechenzentrum SBG Flur Süd
Zürich



Samenring Schulle Flöss
Buchs/SG



Verteilercentrale Denner
Schmiten/FR



Sanierung Dachparking Shopping
Serfontana, Chiasso



Coop-Center
Meyrin, Genève



PTT-Zentrale Savoie
Lausanne



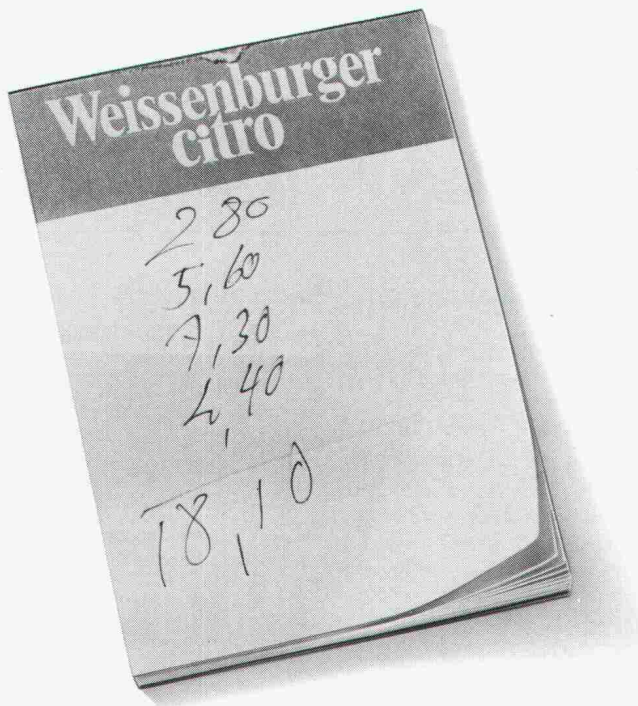
**PITTSBURGH
CORNING**
(Schweiz/Suisse) AG/SA

Unterer Quai 92, Quai du Bas, 2502 Biel/Bienne, ☎ 032/23 55 55/56

Zweigbüro Zürich:
Seebacherstrasse 64
CH-8052 Zürich
☎ (01) 302 27 25

Succursale Romande:
Grand-Rue 8
1110 Morges
☎ (021) 72 35 15

Zweigbüro Ostschweiz:
Altwingerten 14
8474 Welsikon
☎ (052) 38 13 28



Damit keine Rechnung ohne den Wirt gemacht wird...

Ob in Waschküchen, Saunas oder Solarien: mit einem AEG Münzschaftautomat bleibt keine Stromrechnung unbezahlt. Rund um die Uhr, Minute für Minute, zieht er die fälligen Kosten ein. Wählen Sie zwischen zwölf Laufzeiten von 8 bis

80 Minuten und der Einstellung für Münzen oder Wertmarken.



Damit jede Rechnung aufgeht:
AEG Münzschaftautomat

AEG

ELEKTRON

Elektron AG, 8804 Au ZH, Telefon 01 783 0111
Elektrotechnik, Elektronik, Nachrichtentechnik
Westschweiz: Prodelec SA, 1099 Les Cullayes, Téléphone 021 932086

... sofort ... Raumlösungen



Das Tennis-Clubhaus der Volksbank in Bern wurde von **megert III** kurzfristig geplant und erstellt.

Ein unkonventionelles Gebäude, welches allen bauphysikalischen Anforderungen entspricht.

megert III-Gebäude lösen Raumprobleme rasch und wirtschaftlich. Es müssen keine bauphysikalischen Kompromisse gemacht werden:

- k-Wert unter 0,4
- 3fach-Verglasung
- mehrgeschossig

megert III baut individuell – den Bedürfnissen entsprechend – aber mit System.

Prüfen Sie unsere Leistungsfähigkeit, verlangen Sie kostenlos unser verbindliches Angebot.

megert III

Megert und Frutiger Holzbau AG

Töpferweg 16 3613 Steffisburg Station
Telefon 033 39 77 77

Bon

- Ich wünsche Ihre Dokumentation
 Ich wünsche Ihre persönliche Beratung

Name/Vorname _____

Firma _____

Adresse _____

PLZ/Ort _____

Telefon _____

Einsenden an:

megert III Megert und Frutiger Holzbau AG

Töpferweg 16, 3613 Steffisburg Station

Wer macht was?

Abdichtungen

Starr im Dünnschichtverfahren

BAUSCHUTZ AG, 8048 Zürich
Bristenstr. 10, Tel. 01 / 432 11 30

BENZ AG, Kunstharzbeläge und
Bautenschutz. Bändlistrasse 31,
8064 Zürich, Tel. 01 / 64 50 24
ab 26.8.86 neue Tel.-Nr. 01 / 432 50 24

Abdichtungen

STUMP BOHR AG, 8032 Zürich
Abt. Bautenschutz
Mühlebachstr. 20, Tel. 01 / 252 56 22

TRITON AG, 8048 Zürich
Badenerstrasse 849, Tel. 01 / 62 55 22
Wasserdichte Verputze und
Fugenbandsysteme

Akustik

SCHNEIDER DÄMMTECHNIK AG
8401 Winterthur, Tel. 052 / 89 21 21
Beratung, Messungen, Schwin-
gungs-/Schallschutzkomponenten

Angewandte Hydrologie/Tracerhydrologie

NATURAQUA, Tel. 031 / 44 35 71
Thunstr. 101a, 3006 Bern

Angewandte Klimatologie/Meteorologie

METEOTEST, Tel. 031/23 74 17
Hallerstr. 50, 3012 Bern

Architekturmodelle

ATELIER EBER, 5400 Ennetbaden
Schlierenstr. 46, Tel. 056 / 22 14 50

ATELIER 7, M. Fricker
Klosbachstrasse 123, 8032 Zürich
Tel. 01/47 92 67

LÜCHINGER Modellbau
9113 Degersheim, Tel. 071 / 54 15 22

SCHALK MODELLBAU AG
8050 Zürich, Tel. 01/302 64 11
5430 Wettingen, Tel. 056/27 10 80

Werner Schnüriger, 8953 Dietikon
Moosmattstr. 16, Tel. 01/740 27 57

MODELLBAU ZABOROWSKY
Inhaber D. Raffainer
Neumarkt 10, 8001 Zürich
Tel. 01/252 22 16

Asbestentfernung Brandabschottungen

Reichenberger AG, 6038 Gisikon
Reuss-Strasse 9, Tel. 041 / 91 02 22

Bauaustrocknung

Roth-Kippe AG, 8055 Zürich
Gutstrasse 12, Tel. 01 / 461 11 55

Baugrunduntersuchungen

BBL Baulaboratorium AG
4132 Muttenz/Basel, Tel. 061/61 33 14

Baugrunduntersuchungen EDV-Problemlösungen

CSD COLOMBI SCHMUTZ DORTHE AG
3097 Liebefeld/Bern, Tel. 031/53 64 12
1052 Le Mont-s.-Lausanne, 021/37 12 41
1700 Fribourg, Tel. 037/22 76 66
5000 Aarau, Tel. 064/24 66 22
4410 Liestal, Tel. 061/91 24 28

GEOTEST AG
(s. Geologie - Geotechnik - Geophysik)

K+S P. KIEFER + R. STUDER AG
4153 Reinach BL, Tel. 061/76 94 76

SIEBER CASSINA + Partner
Beratende Geologen und Ingenieure
8008 Zürich, Tel. 01/252 75 60
4600 Olten, Tel. 062/32 15 85
3006 Bern, Tel. 031/44 08 68

Beton- und Naturstein- Untersuchung

GEOTEST AG
(s. Geologie - Geotechnik - Geophysik)

Betonsanierungen

BENZ AG, Kunstharzbeläge und
Bautenschutz. Bändlistrasse 31,
8064 Zürich, Tel. 01 / 64 50 24
ab 26.8.86 neue Tel.-Nr. 01 / 432 50 24
Gunit, Spritzbeton, Sandstrahlen
E. LAICH SA, 6671 Avegno,
Tel. 093 / 81 17 22

STUMP BOHR AG, 8032 Zürich
Abt. Bautenschutz
Mühlebachstr. 20, Tel. 01 / 252 56 22

TRITON AG, 8048 Zürich
Badenerstrasse 849, Tel. 01 / 62 55 22
Betonsanierungen

Brandschutzdämmungen

SCHNEIDER DÄMMTECHNIK AG,
8401 Winterthur, Im Hölderli 26
Tel. 052 / 89 21 21

Briefkasten

Gitterrost-Vertrieb WALTER ALBIEZ AG
8031 Zürich, Tel. 01 / 44 55 70

CAD

RZW DR. WALDER + PARTNER AG
Rechenzentrum und Softwarehaus
3073 Gümligen, Tel. 031 / 52 69 62
8032 Zürich, Tel. 01 / 252 86 63

Datenverarbeitung

INSER AG, Beratende Ing. für EDV
Rechen- und Zeichenzentrum
3097 Liebefeld, Tel. 031 / 59 20 88

EDV-Problemlösungen

FIDES Rechenzentrum,
8004 Zürich, Tel. 01 / 249 27 63
Hardware: Personalcomputer allein
oder in Verbindung mit RZ
Software: Grösstes Angebot an
Schweizer Rechen- und Zeichen-
programmen für Bauingenieure und
Architekten

MICHEL DATENTECHNIK
8820 Wädenswil, Tel. 01 / 780 34 51
Software für den Heizungsingenieur

Erschütterungs-Messungen

CSD AG (s. Baugrunduntersuchungen)

GEOTEST AG
(s. Geologie - Geotechnik - Geophysik)

K+S P. KIEFER + R. STUDER AG
4153 Reinach BL, Tel. 061/76 94 76

Faltwände - Holzfalttüren

LIENHARD SÖHNE AG, 8038 Zürich
Albisstr. 131, Tel. 01/482 12 90

Farbkopien

Photomechanisch, Plandruck oder
Offset, in allen Formaten.
Kostenlose Beratung.
Aerni-Leuch AG, Bereich Repro
Sportweg 34, 3097 Liebefeld BE
Tel. 031 / 53 93 81

Fassadenplanung

Metallbau-Planung J. F. Meyer AG
6006 Luzern, Seeburgstr. 20
Tel. 041/31 20 88

Feuchtigkeitsmessgerät

Schieritz & Hauenstein AG
Finkelerweg 32, 4144 Arlesheim
Tel. 061 / 72 10 60

Fiberskopie

Hohlraumkontrollen jeder Art
SPI AG, Ipsach, Tel. 032 / 51 71 58

Geologie - Geotechnik - Geophysik

CSD AG (s. Baugrunduntersuchungen)

Geologie - Geotechnik - Geophysik

GEOTEST AG
3052 Zollikofen, Tel. 031 / 57 20 74
9008 St. Gallen, Tel. 071 / 24 87 10
8955 Oetwil a.L., Tel. 01 / 748 26 85
6010 Kriens LU, Tel. 041 / 45 46 66
1785 Cressier FR, 1037 Etagnières VD

Geotechnik

Dr. H. HALTER, dipl. Ing. ETH/SIA
Grund- und Dammbau, Erdbaulabor
Ekkehardstr. 25, 8006 Zürich
Tel. 01 / 362 56 28

Ingenieurbüro G. MUGGLIN AG
Beratung, Untersuchungsprogramme,
Planung, Berechnung, Überwachung
in Grundbau, Bodenmechanik und
allgem. Tiefbau. Schlösslistr. 24a,
8044 Zürich, Tel. 01 / 251 48 62

Holzbeizarbeiten

Amstutz & Sahli AG, 8032 Zürich
Chem. Holzbeizerei und Spritzwerk
Hofackerstrasse 11A, Tel. 01 / 53 50 40

Holzschutzmittel

Dr. R. MAAG AG, 8157 Dielsdorf
Tel. 01/855 11 11
Color xex, Xerotin, Xylosan

Injektionen

BAUSCHUTZ AG, 8048 Zürich
Bristenstr. 10, Tel. 01 / 432 11 30

BENZ AG, Kunstharzbeläge und
Bautenschutz. Bändlistrasse 31,
8064 Zürich, Tel. 01 / 64 50 24
ab 26.8.86 neue Tel.-Nr. 01 / 432 50 24

STUMP BOHR AG, 8032 Zürich
Abt. Bautenschutz
Mühlebachstr. 20, Tel. 01 / 252 56 22

Isolierungen

SCHNEIDER DÄMMTECHNIK AG
8401 Winterthur, Im Hölderli 26
Tel. 052 / 89 21 21

Isolierelemente LEGATHERM Steildach/Estrichboden

LEGANORM AG, 8400 Winterthur
Feldstr. 31, Tel. 052/25 26 16

Kanalisationen

Krähenmann AG / Kasapro AG
Kanalunterhalt und -sanierungen
9202 Gossau SG, Tel. 071 / 85 35 11

Kunststoff-Dichtungsbahnen

Über 30 Typen Sarnafil für Bauwerk-
schutz, Umweltschutz und Textile
Bauten.
Sarna Kunststoff AG
6060 Sarnen, Tel. 041 / 66 99 66

Lager- und Betriebs-einrichtungen

AROX AG, Lager- und Betriebs-
einrichtungen
6284 Sulz-Gelfingen, Tel. 041 / 85 27 22

Lärmexperten

BMP Dr. Pelli + Co., 8027 Zürich
Splügenstr. 3, Tel. 01 / 202 21 51
Aussenlärm-berechnungen, Projektie-
rung von Schutzmassnahmen

Lärmschutz

Siegfried Keller AG, Wallisellen
Lärmschutz Büro und Lager:
Zürichstr. 38, 8306 Brüttsellen
Tel. 01/833 02 81

Luftreinhalung

BMP Dr. Pelli + Co., 8027 Zürich
Splügenstrasse 3, Tel. 01 / 202 21 51
Emissions- und Immissionsberech-
nungen (UVP, Kataster, Herkunft und
Auswirkungen, Prognosen)

Fachfirmen- verzeichnis

Materialprüfung

BBL Baulaboratorium AG
4132 Muttenz/Basel, Tel. 061/61 33 14

Mauerentfeuchtungen

BAUSCHUTZ AG, 8048 Zürich
Bristenstr. 10, Tel. 01 / 432 11 30

STUMP BOHR AG, 8032 Zürich
Abt. Bautenschutz
Mühlebachstr. 20, Tel. 01 / 252 56 22

Metallbau

Surber-Metallbau AG, 8004 Zürich
Hohlstrasse 211, Tel. 01 / 242 25 25
Metallfassaden, Metallfenster,
Schallschutzfenster, Metalltüren,
Brandschutzabschlüsse

Metall-Normtüren

Brander AG, 8162 Steinmaur
Tel. 01/853 06 22

Natursteine

J. und A. Kuster, Steinbrüche AG
8807 Freienbach, Tel. 01/784 25 25

P. DE ZANET + Co. AG
8730 Uznach, Tel. 055 / 72 28 44

Oberlichter/Verglasungen

TUCHSCHMID AG
8500 Frauenfeld, Tel. 054 / 26 11 11

Pfahlprüfungen

GEOTEST AG
(s. Geologie - Geotechnik - Geophysik)

Plan-Rollen

TUPAK-SERVICE
4922 Bützberg, Tel. 063 / 43 19 69

Pumpen

Bieri Pumpenbau AG
Biral International
3110 Münsingen, Tel. 031/92 92 11

GRUNDFOS PUMPEN AG
8117 Fällanden
Tel. 01/825 29 25, Telex 59928

HÄNY & CIE. AG, Pumpen- und
Wasseraufbereitungsanlagen
8706 Meilen, Tel. 01/925 11 31

PUMPENBAU SCHAFFHAUSEN AG
8200 Schaffhausen, Tel. 053/4 30 21

K.Rütschi AG, Pumpenbau, 5200 Brugg
Tel. 056/41 04 55, Telex 825 130

SOMMER SCHENK SUISSE
Pumpenbau, 5213 Villnachern
Tel. 056/43 13 63

Pumpen/Armaturen

KSB Zürich AG, 8031 Zürich,
Tel. 01/44 99 33

Rohrnetzsanierungen

nach dem P.I.M.-Verfahren
für Gas und Wasser
ROHRTECH AG, 8500 Frauenfeld
Tel. 054 / 22 22 69

Schalldämmende Baulemente

Das Fachwerk «Schalldämmung»
zeigt einfach, klar und sicher wie man:
Türen, Trennwände, Holzbalkendecken,
Dächer, Aussenwände (Holzbau),
Rolladenkästen usw. konstruiert bzw.
saniert. Zu beziehen für Fr. 55.- bei
HAWA AG, 8932 Mettmenstetten
Tel. 01 / 767 14 71

Schallschutz- und Schwingungstechnik

AIR-LOC Schrepfer AG, Esslingerstr. 21
8618 Oetwil am See, Tel. 01 / 929 22 66

ANGST + PFISTER, 8052 Zürich
Thurgauerstr. 66, Tel. 01/301 20 20

PAUL SCHWAB AG, Säntisstrasse 7
8134 Adliswil, Tel. 01 / 710 02 22

Spritzbeton

Gunit, Sandstrahlen
E. LAICH SA, 6671 Avegno
Tel. 093 / 81 17 22

Thermolackierungen

Thermolackierwerk Waltenspül AG
6142 Gettnau LU, Tel. 045/81 20 51

Trennwände - Werkkabinen

Verstellbare Blättler-Wände
schallsoliert, feuerbeständig
BLÄTTLER AG, Holz- und Metallbau
Industriestr. 1, 8117 Fällanden
Tel. 01/825 43 85

Treppen

COLUMBUS-TREPPEN AG
9245 Oberbüren, Tel. 073/51 37 55
Spindeltreppen aus Holz und Alu,
Scheren- und Holzschiebetreppen

Ungezieferbekämpfung

Ketol AG, Abt. Insecta-Service
8157 Dielsdorf ZH, Tel. 01/853 05 16

Unterquerungsarbeiten mit Stahl- und Eternit- rohren bis 1000 mm Ø

für Kanalisation und Werkleitungen

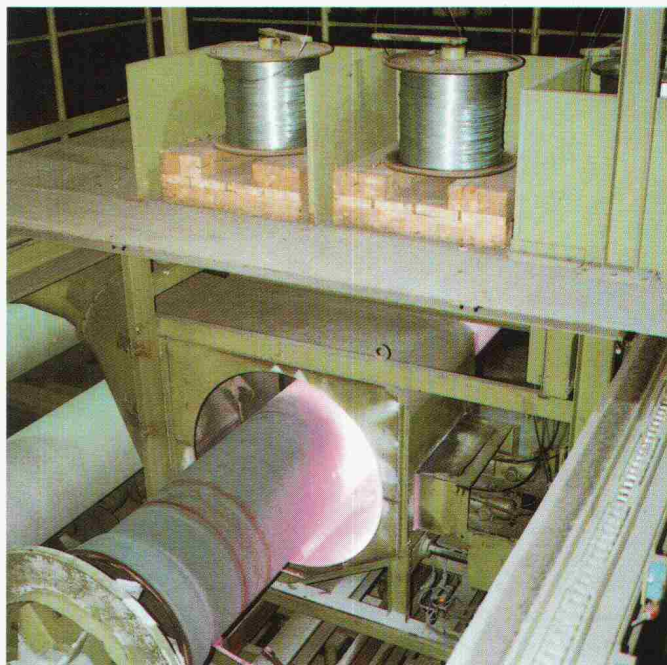
TRENCHAG AG, 8305 Dietlikon
Tel. 01/833 22 05

Vorfabrizierte Armierungen

Mit fi-Rista-Elementen armieren Sie
wirtschaftlicher
NEU! fi-Ripa-Anschlusskorb
DRAHTWERKE FISCHER AG
5734 Reinach
Tel. 064/71 15 55, Telex 981 532 dwfi ch

ZM-Gussrohre
von BUDERUS
sind flammverzinkt.

Buderus



Beim Flammverzinkungsverfahren wird ein Zinkdraht (99,99 %
reiner Zink) in einem elektrischen Lichtbogen zu feinen
Zinktröpfchen aufgeschmolzen und direkt nach dem Glühofen
auf die Oberfläche des noch heissen, rotierenden Rohres
gestäubt.

Diese Produktionsmethode garantiert die angestrebte
fehlstellenfreie, intensive Verbindung von Zink und Eisen.

Zusammen mit dem auch bei grosser Hitze nicht klebenden
Schutzüberzug aus Bitumenlack verfügen BUDERUS-Rohre
so über eine Qualitäts-Aussenpanzerung, der 85 % aller bei
uns vorkommenden Böden nichts anhaben können, sofern
die Rohre gemäss den Vorschriften des SVGW verlegt wurden.

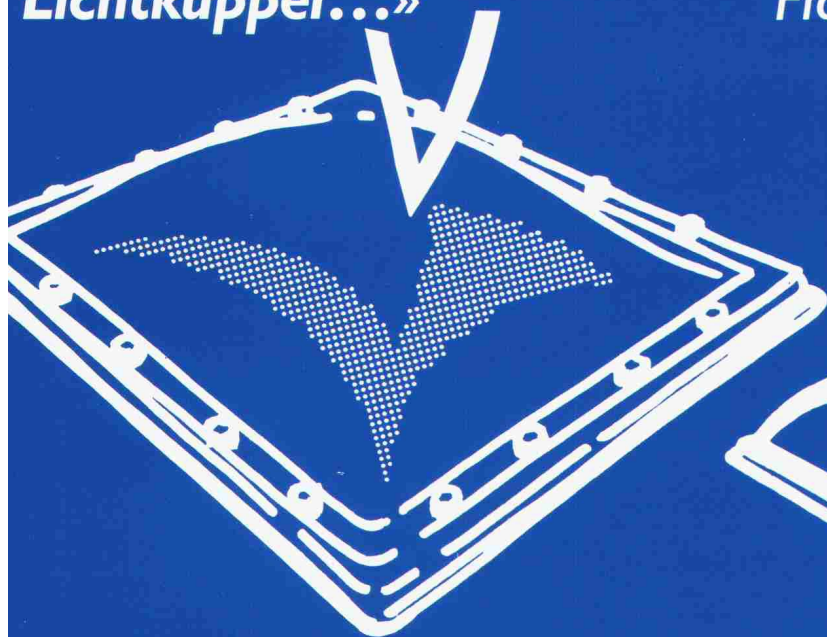
**WERNER
HAGENBUCHER**

Technische Vertretungen Waldegg 1,

8126 Zumikon Telefon 01 30117 92, Telex 823 616

«Müssen wir zwei Originale
uns überhaupt noch vor-
stellen? Mich, die **Cupolux-
Lichtkuppel...**»

«... und mich, das **Cupolux-
Lichtband**, kennt doch jeder.
Als Lichtblicke auf tausend
Flachdächern!»



Jakob Scherrer Söhne AG
Allmendstrasse 7, 8059 Zürich
Telefon 01 202 79 80

UPOLUX-Lichtkuppeln und -Lichtbänder werden auf immer mehr Flachdächern
angesetzt. Wegen ihrer vielen Formate und dem problemlosen Einbau. Und weil Scherrer, der
achtdachspezialist, auf Wunsch Ihre Objekte projiziert und berechnet. Prospekte anfordern!

**Zeit
sparen.**

Zeit ist doch genau das, was uns
dauernd fehlt. Deshalb sollte man sie
gezielt einsetzen. Und ebenso gezielt
einsparen.

Beim Garagénbau zum Beispiel. Mit
den SEMA Beton- und Energiegaragen
aus dem modernsten Schweizer Werk.

Da brauchen Sie sich um nichts zu
kümmern. Von Ihnen die Aufgaben-
stellung, von uns den Rest.
Und die Garantie, dass alles klappt.
Termingerecht. Kostenbewusst.

**Die problemlosen
Schweizer Betongaragen.**



SEMA
Beton- und Energiegaragen
4702 Oensingen, 062 76 22 77

TASKI vario car

Der Systemwagen in Modulbauweise.



TASKI vario car,
der ideale Helfer zum

- entsorgen
- transportieren
- variieren

Verlangen Sie die detaillierten Unterlagen oder eine
Vorführung durch unseren Aussendienst.

TASKI

**Für totale
Sauberkeit**



A. Sutter AG
9542 Münchwilen
Tel. 073/27 27 27
Tlx. 883 388 asu ch

- TASKI vario car,
■ der objekt-
■ gerecht ausbau-
■ bare System-
■ wagen:
■ variantenreich,
■ kompakt und
■ preiswert.



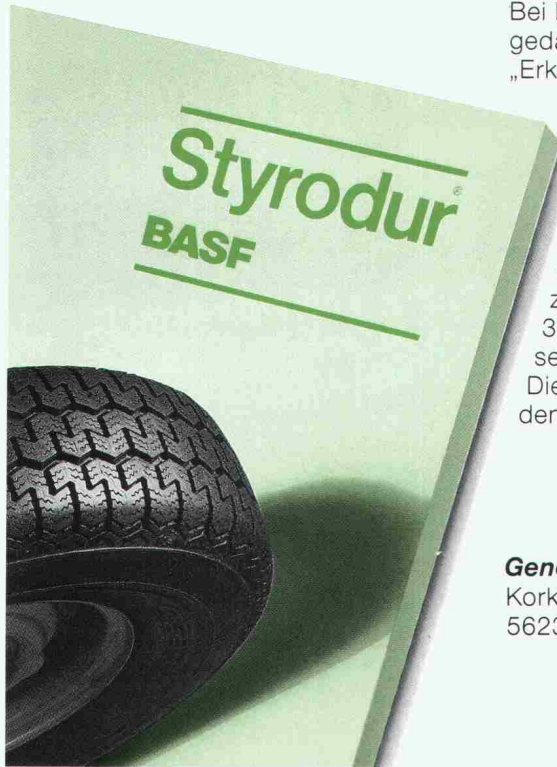
„Ich bin die grüne Wärmedämmplatte. Mich können Sie ganz schön belasten.“

Wärmedämmung von Parkdecks muß sein. Sonst wird's in den Räumen darunter kalt und ungemütlich. Bei Parkdecks, die mit Styrodur® gedämmt sind, gibt es diese „Erkältungsgefahr“ nicht.

Styrodur-Platten dämmen ausgezeichnet und sind so druckfest, daß sie eine Menge Autolast aushalten. Sie sind nicht spröde und brechen nicht. Styrodur ist frostsicher und zeigt in der Prüfung selbst nach 300 Frost/Tau-Wechseln noch seine Anfangsfestigkeit. Die großformatigen Platten werden lose verlegt. Das geht schnell.



Was für die optimale Dämmung noch wichtig ist: Styrodur nimmt nur sehr wenig Wasser auf. Dadurch bleibt seine günstige Wärmeleitfähigkeit dauerhaft erhalten. Bitte fordern Sie weitere Informationen an, wenn Sie mehr wissen wollen über Styrodur, die grüne Wärmedämmplatte mit den vielen Einsatzmöglichkeiten im Hoch- und Tiefbau.



**Styrodur von BASF.
Grün und gut.**

Generalvertrieb in der Schweiz:

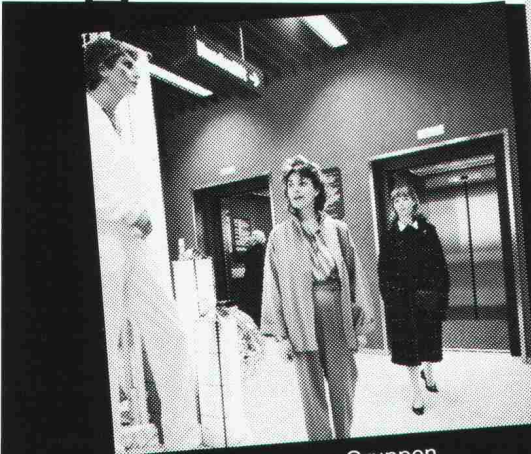
Kork AG, Kunststoffwerke
5623 Boswil, Telefon 057/47 11 44

BASF (Schweiz) AG
8820 Wädenswil/Au

BASF

3123.4

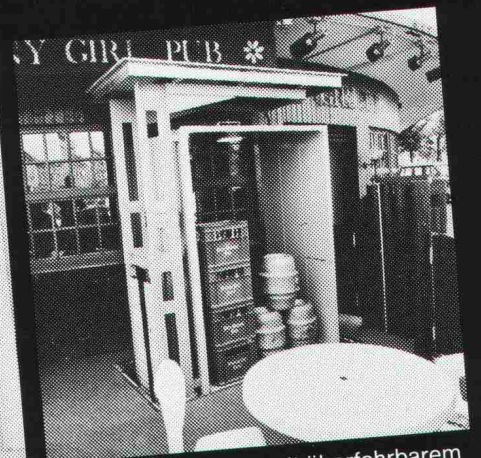
Der Aufzug- Spezialist:



z.B. Personenaufzugs-Gruppen mit elektronisch geregeltm Antrieb, für Warenhäuser und Einkaufszentren.



z.B. elektro-hydraulische Lastenaufzüge in Norm- und Sonderausführung, bis 10 000 kg Nennttragfähigkeit.



z.B. Unterfluraufzüge mit überfahbarem Schachtabschluss – wenn der Aufzug nicht ins Gebäude eingebaut werden kann.

TRAPO KÜNG

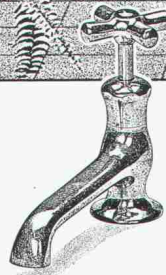
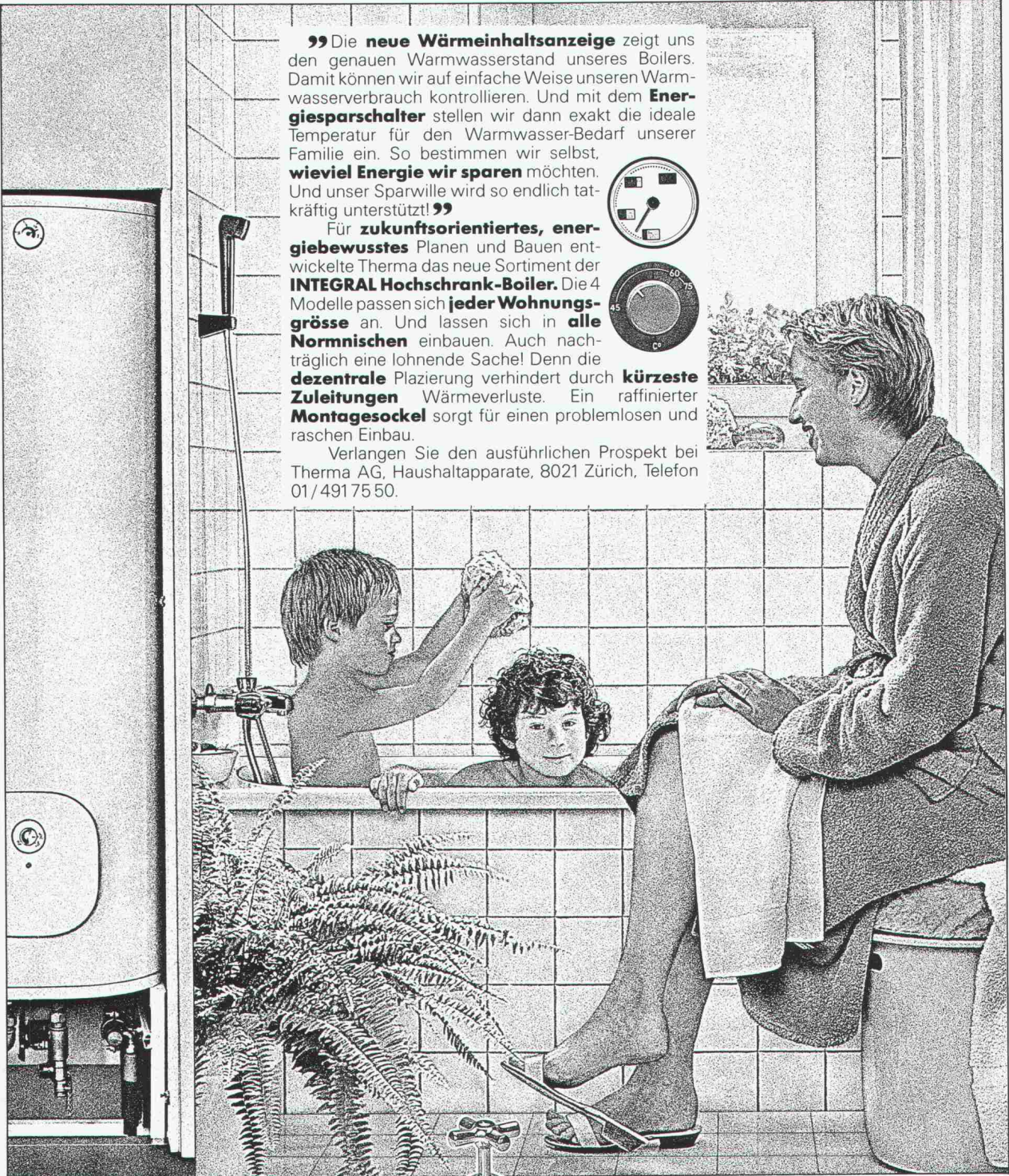
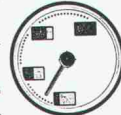
Verlangen Sie unsere Spezial-Dokumentation! Traपो Küng AG, 4002 Basel, 061/42 66 15

Der Boiler, der das Energiesparen eingebaut hat.

„Die **neue Wärmeinhaltsanzeige** zeigt uns den genauen Warmwasserstand unseres Boilers. Damit können wir auf einfache Weise unseren Warmwasserverbrauch kontrollieren. Und mit dem **Energiesparschalter** stellen wir dann exakt die ideale Temperatur für den Warmwasser-Bedarf unserer Familie ein. So bestimmen wir selbst, **wieviele Energie wir sparen** möchten. Und unser Sparwille wird so endlich tatkräftig unterstützt!“

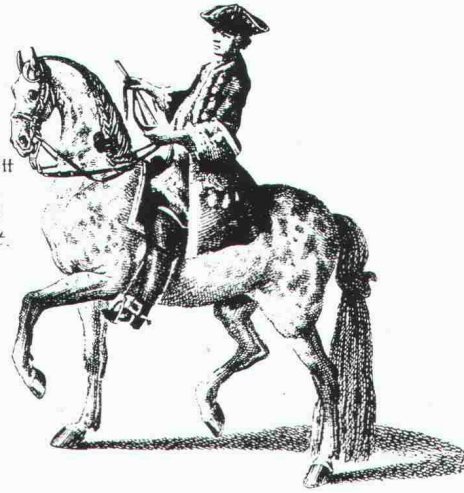
Für **zukunftsorientiertes, energiebewusstes** Planen und Bauen entwickelte Therma das neue Sortiment der **INTEGRAL Hochschrank-Boiler**. Die 4 Modelle passen sich **jeder Wohnungsgröße** an. Und lassen sich in **alle Normnischen** einbauen. Auch nachträglich eine lohnende Sache! Denn die **dezentrale** Platzierung verhindert durch **kürzeste Zuleitungen** Wärmeverluste. Ein raffinierter **Montagesockel** sorgt für einen problemlosen und raschen Einbau.

Verlangen Sie den ausführlichen Prospekt bei Therma AG, Haushaltapparate, 8021 Zürich, Telefon 01/4917550.



therma
Eine gute Quelle für heisses Wasser.

Der Gehülgerechte Schritt
an der Wand gerade aus.
*Le pas du Manege à côté
de la Muraille tout droit.*



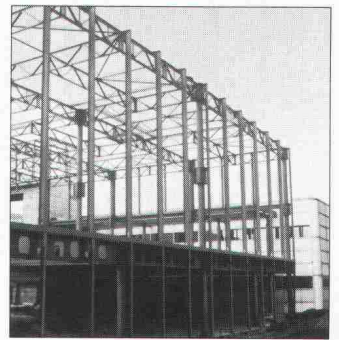
Die hohe Schule.



HANS RUDOLF WEHRLI / D

Lagerhaus des Schweizer Buchzentrums in Hägendorf SO.

Der neue, 12 Meter hohe Lager-
trakt des Schweizer Buchzentrums
in Hägendorf ist so konzipiert,
dass später mit minimalem Auf-
wand ein zweiter Zwischenboden
eingezogen werden kann.



Die elegante 330-Tonnen-Stahl-
konstruktion mit den Grund-
massen von 36 x 65 Metern ruht
auf 30 Hauptstützen aus dick-
wandigen Siederohren mit abge-
stufte Wandstärken. Sie sind
in beiden Achsen biegesteif an die
schweren Wabenträger des
Zwischenbodens und an das leichte
Fachwerk des Daches ange-
schlossen. Ästhetik prägt sich hier
als Funktion hoher Nutzlast aus.

Stahlbau
Industriebau
Tank- und Silobau
Kläranlagen
Rohrleitungen
Sonderkonstruktionen

Meto Bau AG
5303 Würenlingen
Telefon 056 98 26 61
Telefax 056 98 10 23
Telex 54 684 meto ch

Meto-Bau
Stahl ist unsere Stärke.

Das neue System zur Aufnahme und Übertragung von Querkräften bei Fugenkonstruktionen

STAIFIX®

Doppelschubdorn DSD

Lange Lebensdauer, da sämtliche Stahlteile aus hochlegiertem CrNiMo- und CrNi-Stahl hergestellt sind.

Optimale Druckverteilung im Beton dank seiner Bauweise **ohne zusätzliche Spezialarmierung**.

Kleine Gleitdruckreibung zwischen Dornen und Führungshülsen durch **Graphitschmierung** und Lastverteilung auf zwei Dorne.

Kostengünstig und optimale Sicherheit.

Verkauf durch den Fachhandel.



International patentiert.

EMPA-geprüft bezüglich Tragverhalten, gemäss EMPA-Untersuchungsbericht Nr. 51511 vom 28. Juni 1985

Zulassung BRD Typenprüfung 37/86 Prüfamf für Baustatik Freiburg i.Br.

PFLÜGER + PARTNER AG

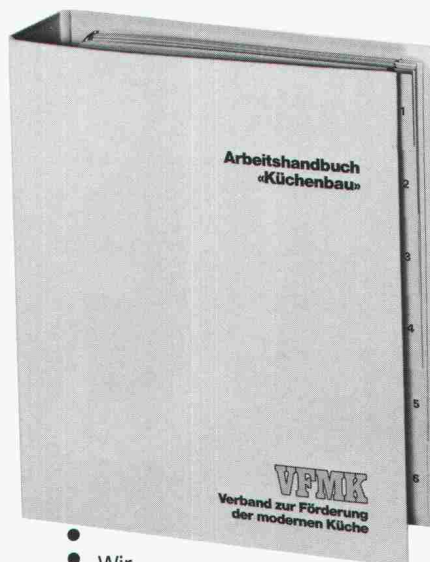
Korrosionssichere Stähle für das Baugewerbe

Im Kläyhof 4 3052 Zollikofen Tel. 031 57 62 12

Arbeitshandbuch «Küchenbau»

für Architekten und Generalunternehmer

Im neuen Arbeitshandbuch «Küchenbau» finden Architekten, Planer von Inneneinrichtungen und Generalunternehmer alles Wissenswerte über Einbauküchen. Sie erfahren, aus was für Teilen eine moderne Küche bestehen soll, wie sie geplant sowie vorteilhaft gebaut wird. Alle Einbaugeräte und Bauteile sind im Detail beschrieben.



Der 180seitige, ausführlich illustrierte Ordner gehört auf den Tisch jedes Planers. Architekturbüros und Generalunternehmer erhalten ein Arbeitshandbuch gratis. Zusätzliche Exemplare sind für Fr. 50.- beziehbar.

VFMK

Sekretariat VFMK
Verband zur Förderung der modernen Küche
Postfach 486
8034 Zürich

- Wir bestellen ein Arbeitshandbuch «Küchenbau».
- Wir sind etablierte Bauplaner
- Wir sind Generalunternehmer
- Wir sind am Arbeitshandbuch interessiert und bestellen ein Exemplar zu Fr. 50.-

Coupon

Firma _____

Adresse _____

zuständig _____

PLZ/Ort _____ SIA

Die CIPAG-Lösung:

Jetzt 210, 260 oder 300 Liter Warmwasser im Hochschrank

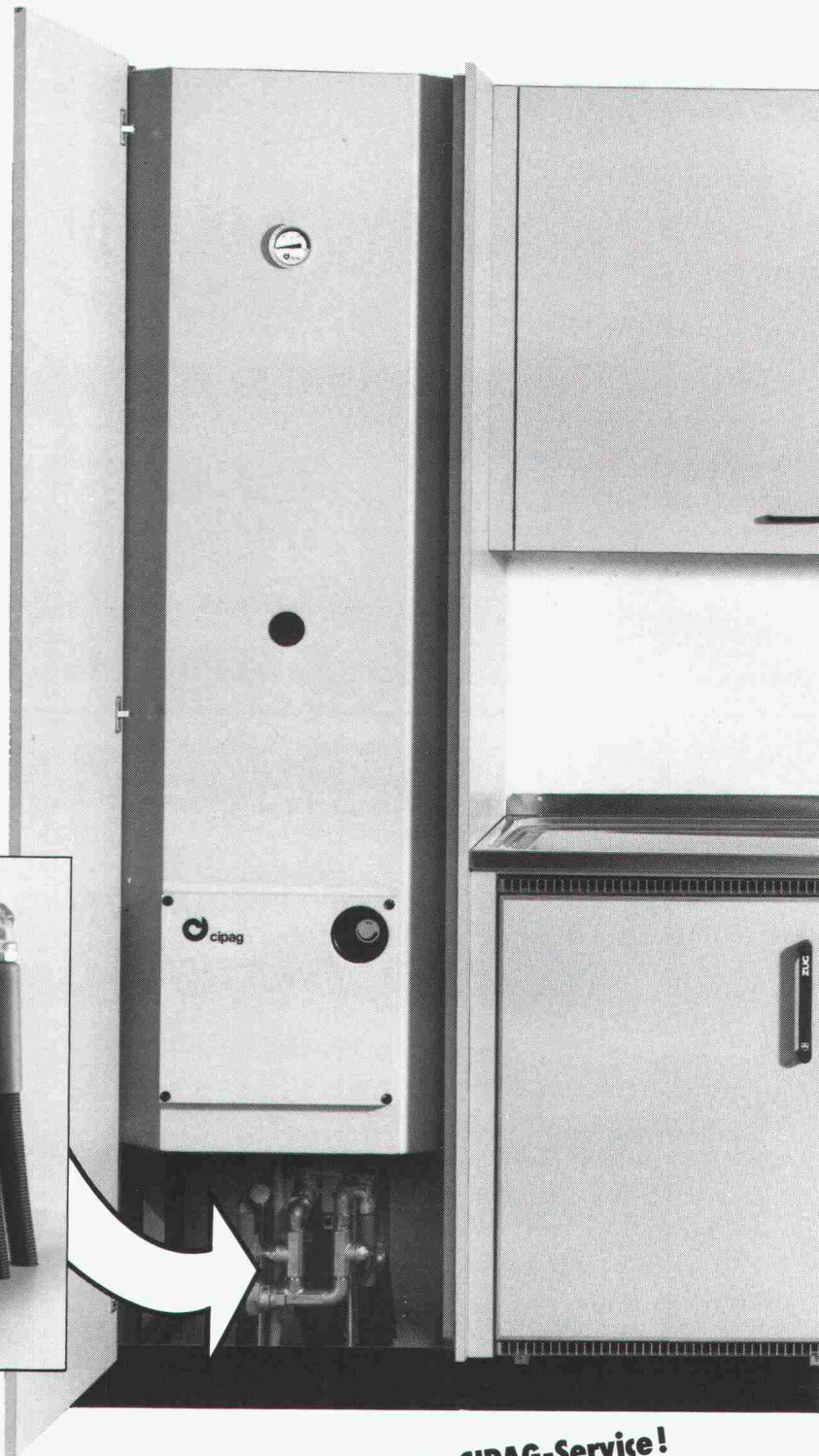
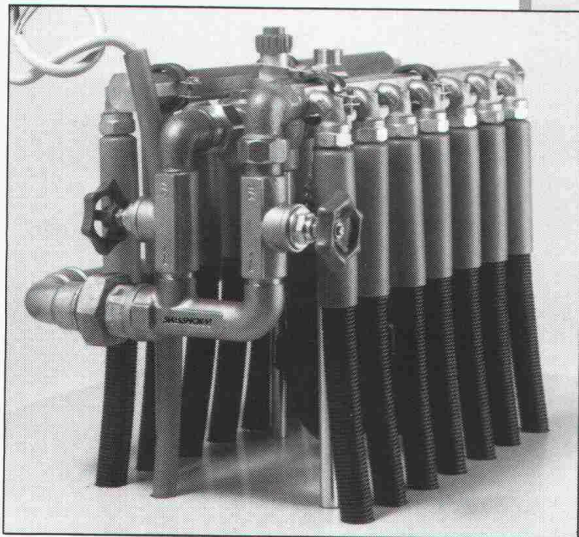
Die dezentralisierte Warmwasserversorgung gewinnt immer mehr an Bedeutung. In einer Zeit, wo Energiesparen gross geschrieben wird, liegt es nahe, wenn der individuelle Elektroboiler ein Come-back feiert. Untermauert mit gewichtigen, klar einleuchtenden Argumenten!

Überzeugende Vorteile...

- Man bezahlt nur, was man braucht.
- Energie- und Zirkulationsverluste gleich Null.
- Individuelle Temperaturregelung.
- **CIPAG-Spitzenqualität:** Steatitheizkörper, grosser Frontflansch, Thermoglasierung bei 890°.
- Jetzt in drei Grössen: 210, 260 oder 300 Liter.
- Für alle Küchenhochschränke nach Schweizer Norm (SINK).
- **5 Jahre Vollgarantie:** auch auf der elektrischen Ausrüstung

Neu das *SWISSNORM* Set

Dank dem wertvollen Montageset SWISSNORM kann die individuelle Wasserversorgung bereits im Rohbau sowie auch bei Umbauten zeit- und platzsparend installiert werden.



...und immer der effiziente CIPAG-Service!



Heizkessel- und Boilerfabrik
1604 Puidoux-Gare - Tel. 021/56 27 11 Filiale Pfäffikon/ZH - Tel. 01/950 00 95
Lager Oensingen - Tel. 062/76 26 94

Ich bin der neue HESCO-
Deckenluftauslass SC. Man
sieht mich nur als feine
Linie. Wenn überhaupt.
Klimatisierte Luft kann ich
fein segmentiert im Raum
verteilen. Ein-, zwei- oder
dreiseitig. Auch grosse
Temperaturdifferenzen und
variable Luftmengen sind
für mich kein Problem.
Schneiden Sie den Coupon
aus – er bildet die feine
Luftlinie zwischen uns.

Wir bleiben unserer feinen Linie treu.



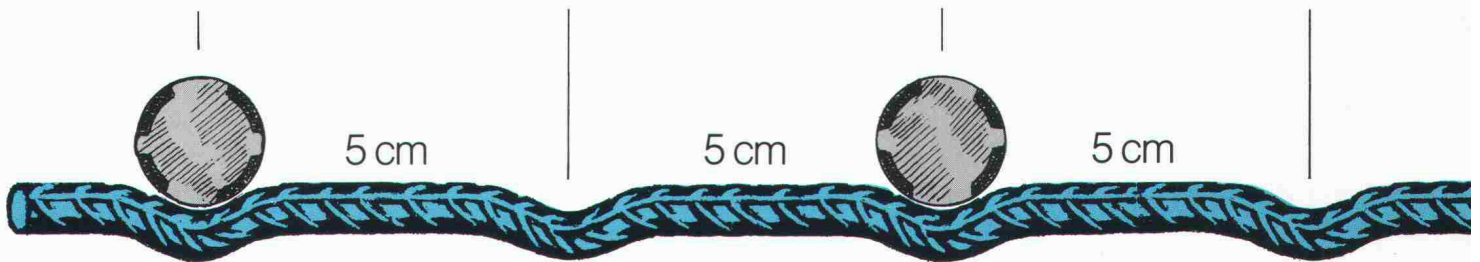
Fein,
der neue Deckenluftauslass
interessiert mich. Bitte senden
Sie mir weiteres Informations-
material.

Firmenstempel

Einsenden an
Hesco Pilgersteg AG,
CH-8630 Rüti/ZH,
Tel. 055/33 11 55.

Wenn Routinearbeit einfacher gemacht werden kann, ohne dass dafür etwas investiert werden muss, dann bedeutet das Gewinn an Zeit und Geld.

Die regelmässig strukturierten neuen Distanzkörbe der Von Roll vereinfachen die Arbeit auf der Baustelle.



fix-Kerben, im Abstand von genau 5 cm, kennzeichnen die Tragstäbe der neuen DK fix-Distanzkörbe.

DK fix bietet ohne Mehrkosten folgende Vorteile:

1. Visuelle Hilfe beim Verlegen der Armierung
2. Leichtere Fixation der Armierung
3. Kein Hin- und Herrutschen der Armierung auf den Distanzkörben.

Distanzkörbe mit Kunststofffüssen: DK fix®



Für Bodenplatten- und Deckenarmierungen. Überbrücken Leitungsstränge. Schutz vor Rostflecken an der Betonoberfläche.

Distanzkörbe mit Auflagedrähten: DK fix A®



Bei verletzbaren oder unstabilen Schalungsböden. Für Wandarmierungen.

DK fix® und DK fix A® sind eingetragene Markenzeichen.

Detaillierte technische Informationen erhalten Sie:
Telefon 065 34 11 51, Herr Krauss oder Herr Spring, Von Roll AG,
Departement Stahlprodukte, 4563 Gerlafingen.

vonRoll