

**Zeitschrift:** Schweizer Ingenieur und Architekt  
**Herausgeber:** Verlags-AG der akademischen technischen Vereine  
**Band:** 104 (1986)  
**Heft:** 51-52

## Werbung

### Nutzungsbedingungen

Die ETH-Bibliothek ist die Anbieterin der digitalisierten Zeitschriften. Sie besitzt keine Urheberrechte an den Zeitschriften und ist nicht verantwortlich für deren Inhalte. Die Rechte liegen in der Regel bei den Herausgebern beziehungsweise den externen Rechteinhabern. [Siehe Rechtliche Hinweise.](#)

### Conditions d'utilisation

L'ETH Library est le fournisseur des revues numérisées. Elle ne détient aucun droit d'auteur sur les revues et n'est pas responsable de leur contenu. En règle générale, les droits sont détenus par les éditeurs ou les détenteurs de droits externes. [Voir Informations légales.](#)

### Terms of use

The ETH Library is the provider of the digitised journals. It does not own any copyrights to the journals and is not responsible for their content. The rights usually lie with the publishers or the external rights holders. [See Legal notice.](#)

**Download PDF:** 06.02.2025

**ETH-Bibliothek Zürich, E-Periodica, <https://www.e-periodica.ch>**

# archithese 1987

Zeitschrift und Schriftenreihe für Architektur · Revue thématique d'architecture

## Die für 1987 vorgesehenen Themen:

### 1/87 Einfach, aber nicht simpel

Philosophie des einfachen Bauens; Bauen für eine einfache Philosophie. Einfach gebaut, einfach gelebt. Architektur ohne Architekt. Einfach bauen, billig bauen. (16. Januar)

### 2/87 Ist «gute Architektur» gut?

Hat Bestehendes bestanden? Kritisieren versus Realisieren. Ist Vergleichbares verwandt? Auge vor Gemüt. Wieviel Architektur erträgt der Mensch? (Mitte April)

### 3/87 Ungarn

Temperament und Form. Architektur wider die Autorität. Kritik von innen. Kritik von aussen. Madjarismen und Hevatismen. Der ungarische Weg. (Mitte Juni)

### 4/87 «Kopfgeburten»

Hat die Klarheit Perspektive? Wenn die Form stimmt, stimmt es für die Seele? Raum als Medium. Freiheit im Typus. Erstarren in der Norm. Urbanes in der Natur. Natur als Möblierung. (Mitte August)

### 5/87 Freund oder Feind?

Architektur als Managementaufgabe. Generalunternehmer, Mäzene der Architektur? Rendite versus Architektur. Kostenkontrolleur und Entwurfspolizist. General – Planer: ein Widerspruch. (Mitte Oktober)

### 6/87 Die Supermaschine

Die Form diktiert die Funktion. Die Illusion der Zeitlosigkeit. Die geplatze Vision. Das Gebäude als Summe der Details? Machen wir Schweizer bewohnbare Uhrwerke? (Ende November)

... die thematischen Hefte von **archithese** stehen unter einem historischen, einem theoretischen und einem praxisbezogenen Vorzeichen.

... **archithese** ist zugleich weltoffen und schweizerisch: Sie versteht sich als Forum im heute herrschenden Pluralismus.

... jedes Heft **archithese** ist zugleich Teil einer Schriftenreihe, die ein Thema monographisch behandelt.

... die thematischen Hefte, die **archithese** 1972 bereits systematisch begann, sind heute von vielen übernommen worden. **archithese** will die thematischen Hefte weiterführen.

... als Schriftenreihe ist **archithese** auf rund 50 thematische Hefte angewachsen. Einzelne Hefte liegen im Nachdruck vor.

... **archithese** wird vom Redaktionsteam Claudia Berke und Anthony Tischhauser betreut. Herausgeber ist der FSAI (Verband freierwerbender Schweizer Architekten) und sie erscheint im Architektur-Fachverlag Arthur Niggli AG.

... **archithese** können Sie im Abonnement, aber auch als einzelnes Themenheft – wie ein Buch – durch den Buchhandel oder aber direkt beim Verleger beziehen.

### Jahresabonnement archithese 1987:

Inland Fr. 99.-, Ausland Fr. 112.-  
(inklusive Versandgebühren)

Abonnementdienst archithese  
Postfach 973, CH-9001 St.Gallen

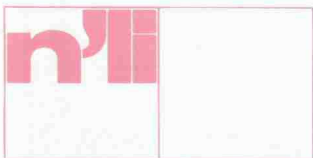
Einzelnummern Fr. 17.80 (+ Porto)

durch den Buchhandel oder direkt

ab Verlag Arthur Niggli, Hauptstrasse 101

CH-9052 Niederteufen (Telefon 071/33 17 72)

im Verlag Arthur Niggli AG, CH-9052 Niederteufen



# LANDOLT-ROHRISOLIERUNGEN

POLYCELL® 2000



- Polyäthylenschaum BK U/2
- Wärmeleitzahl 0,04 W/mK geschlossenzellig
- für Rohr-Ø von 12 bis 140 mm

Verkauf durch den  
Grossisten

FRITZ LANDOLT AG, Bahnhofstrasse 35, 8752 Näfels, Tel. 058/36 11 21, Telex 875 593



## Beton-Stockarbeiten

Wir stocken für Sie **Betonwände, Beton-  
elemente, Deckenuntersichten** usw. Beste  
Referenzen fast aus der ganzen Schweiz.

Guido Allenspach, Baugeschäft, 9533 Kirchberg  
Telefon 073 / 31 39 60

Gerissene Bauweise  
ohne Risse im Mauerwerk:  
**DECKEN-LAGERUNG**



Definierte Krafteinleitung im  
Hochbau dank **Kilcher-Lagern**:

- Verformungslager
- Limitgliss
- Gleitlager

**Kilcher**

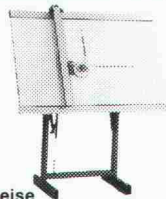
Kilcher AG, 4565 Rechterswil  
Telefon 065 35 16 35

einzigster  
**Zeichenanlagen-  
Discount** der Schweiz

z.B.: 50 x 75/A2 kompl. Fr. 395.-  
70 x 100/A1 kompl. Fr. 695.-  
70 x 120/A1 kompl. Fr. 795.-  
92 x 150/A0 kompl. Fr. 1295.-  
100 x 170 kompl. Fr. 1495.-

erstklassige Qualität / unschlagbare Preise

JOMA-Trading AG, Friedauweg 10  
8355 Aadorf, Tel. (052) 47 47 11



## QUARZIT-SCHOTTER

- strahlend hell -

Für Ihre Gartenwege und Terrassen. Für Bürgersteige  
und Parkanlagen. **Natursteine sind preiswert**  
Lose oder versackt in allen Körnungen  
aus unserem Bruch in Pfunders



**GRUNIG AG** CH-5610 Wohlen / Schweiz · Tel. 057 / 22 01 44

HESCO-DEX

HESCO-DEX

HESCO-DEX

HESCO-DEX

HESCO-DEX

HESCO-DEX

## Die fugenfreie, flüssige Dampfsperre für Decken und Wände

erprobt — bewährt — kostensparend — einfach in der Anwendung

**HESCO AG**

CH-6301 Zug/Schweiz  
Telefon 042 / 21 12 55-56

HESCO-DEX

HESCO-DEX

HESCO-DEX

HESCO-DEX

HESCO-DEX

HESCO-DEX

### PASSAVANT – Dachwasserablauf

Guss, zweiteilig, senkrechter Abgang, mit Isolierkörper und Isoliererring. Rost rund oder quadratisch, begeh- oder befahrbar bis 150kN Prüfkraft.

#### Varianten:

Einteilig oder mit seitlichem Abgang.

### PASSAVANT – Dachwasserablauf

Guss, einteilig, senkrechter Abgang, mit Isolierkörper und Kugelrost. Wählbare Distanzringe von 25, 35 und 45 mm Höhe.

#### Varianten:

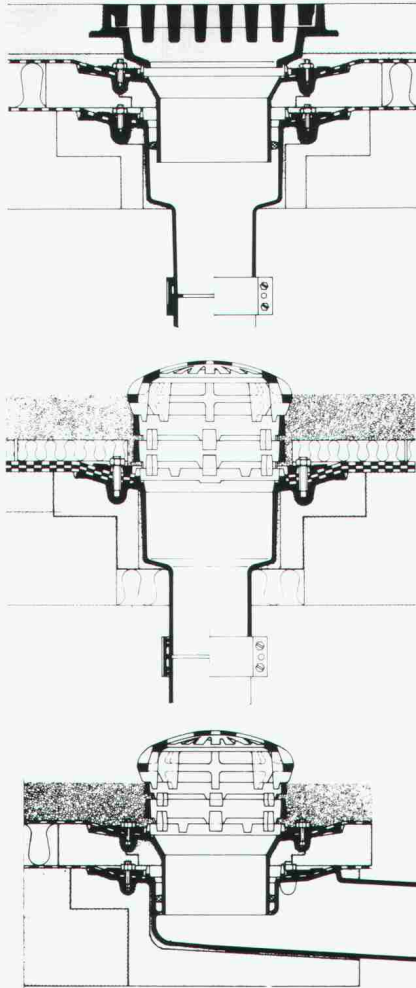
Zweiteilig, mit seitlichem Abgang, oder mit Flachrost, rund und quadratisch. Heizbarer Distanzring in 45 mm Höhe.

### PASSAVANT – Dachwasserablauf

Guss, zweiteilig, seitlicher Abgang, mit Isolierring und Isolierkörper sowie Kugelrost. Wählbare Distanzringe von 25, 35 und 45 mm Höhe.

#### Varianten:

Einteilig, mit senkrechtem Abgang, Flachrost, rund oder quadratisch. Heizbarer Distanzring in 45 mm Höhe.



## PASSAVANT

### Flachdachwasserabläufe

aus Guss – die sichere, problemlose Flachdachentwässerung.

Das bewährte Baukastensystem aller PASSAVANT-Flachdachabläufe erlaubt **das Überbrücken jeder Höhe, ohne den untersten einbetonierten Ablaufkörper zu verändern.**

Der sicherste Anschluss einer Abdichtung an den Dachwasserablauf ist der Klebeflansch in Verbindung mit dem verschraubbaren Flanschring (Kleben + Verspannen).

Vom VSA empfohlen  
Zulassung

Verlangen Sie Unterlagen bei:

**Werner Maag AG**  
8032 Zürich, Zeltweg 44  
Tel. 01/251 7580/81  
Telex 58675

Adresse:

\_\_\_\_\_

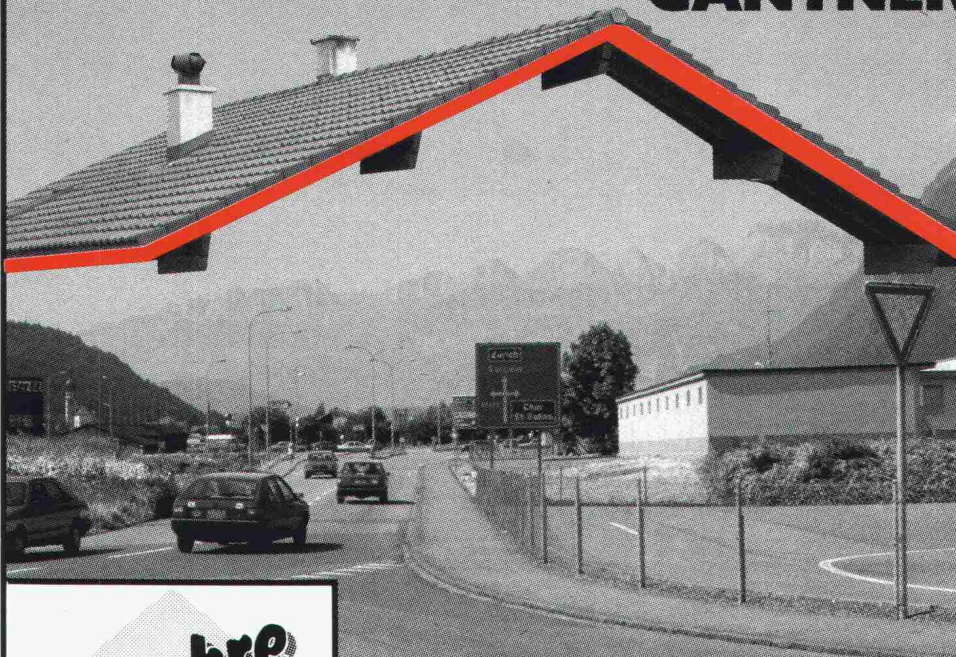
\_\_\_\_\_

\_\_\_\_\_

\_\_\_\_\_

SIA 10

## Das Dach der Welt hat einen Namen: GANTNER dachmeister!



GANTNER will nicht Unmögliches möglich machen. Aber ein «Meisterwerk» in der Steildachisolation ist schon entstanden. Hier ist GANTNER im Element, wenn's um Leistung und Qualität geht.

In der Neuheit – GANTNER dachmeister – vereint sich eine Summe von Vorteilen und Sicherheiten, die dieses Elementsystem auszeichnet. Durch und durch Natur. Ein 100%iges Schweizer Produkt.

Lernen Sie die Vorteile mit untenstehendem Coupon kennen.

**Unterdachisolation ist Vertrauenssache. Nutzen Sie unsere langjährige Erfahrung.**

HANS GANTNER – Isoliersysteme  
8888 Heiligkreuz-Mels  
Tel. 085/2 24 41 oder 2 58 42

**Wir treiben Dächer auf die Spitze!**

**Coupon:** Ja, senden Sie mir weitere Informationen über

- das Isolier-Unterdach von GANTNER
- die Estrichboden-Isolation

Name \_\_\_\_\_

Strasse \_\_\_\_\_

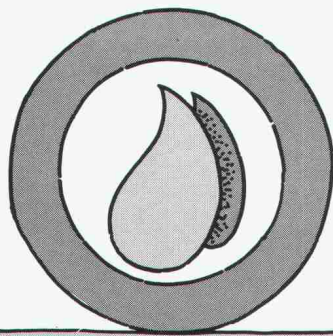
PLZ/Ort \_\_\_\_\_

HANS GANTNER – Isoliersysteme  
8888 Heiligkreuz-Mels

SID

**40 Jahre**  
**GANTNER**

Wir treiben Dächer auf die Spitze!



**Korrosion**

## Die Lösung gegen Korrosion: EGCO-Kragplatten-Anschluss!

Von allem Anfang an wurde beim EGCO-Kragplattenanschluss dem Problem des Korrosionsschutzes grösste Beachtung geschenkt. Die Gefahr der, von aussen nicht sichtbaren Spannungsrisskorrosion wie sie bei Chrom-Nickel-Stählen auftritt, ist bei beschichtetem Armierungsstahl ausgeschlossen. Ein abruptes Abreissen der Balkonplatte ohne Vorwarnung kann nach bisher vorliegenden Erfahrungen ausgeschlossen werden. Die ausführlichen Korrosionsversuche an der EMPA

Dübendorf haben bewiesen, dass sämtliche Anforderungen betreffs Korrosionsschutz beim EGCO-Kragplattenanschluss erfüllt sind.

Verlangen Sie die Untersuchungsberichte oder weitere Unterlagen bei

**EGCO**<sup>®</sup>

EGCO AG, Postfach 2  
9476 Weite, Tel. 085 5 22 33

## Verbundpfähle

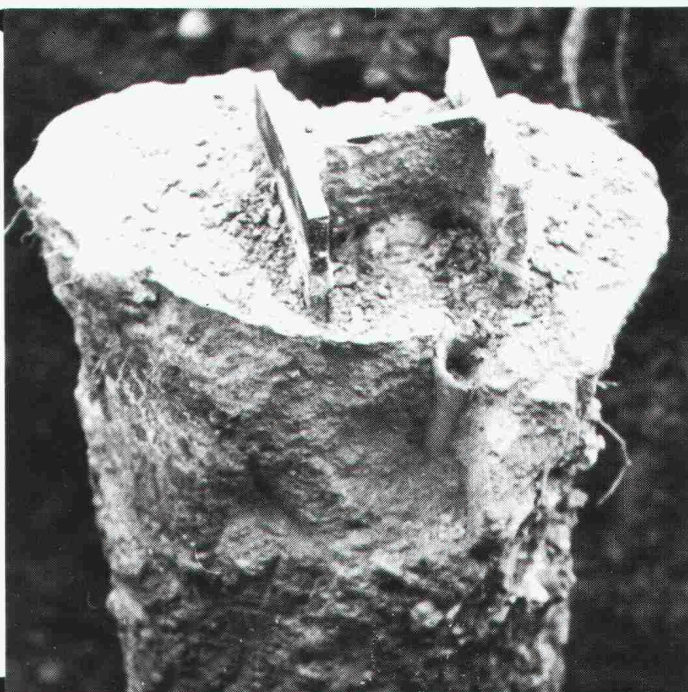
Stahlprofil mit Betonmantel

- Ausführung mit Schreitbagger, Hochbaukran oder Kleinstramme für Fundamentverstärkungen (h = 1,90 m)
- auch für beengte und schwer zugängliche Baustellen
- kein Kieskoffer erforderlich
- auch für Kleinbaustellen und Unterfangungen wirtschaftlich

## GREUTER GRUNDBAU AG

STEIGSTRASSE 7  
8182 HOCHFELDEN  
TELEFON 01 / 860 70 78

Pressvortriebe  
Rammvortriebe  
Pfahlfundationen  
Grundwasserabsenkungen



*Wer auf Qualität baut,  
baut feuerverzinkt.  
Denn: Feuerverzinkt hält's länger.*

Stahlbauten schützt man durch  
Feuerverzinken vor Korrosion.  
Jahrzehntelang und  
wartungsfrei.

**W** Verzinkerei  
**Wellhausen AG**

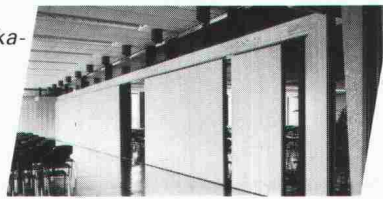
Feuerverzinkung  
☎ 054 · 66 21 21

8552 Wellhausen TG  
☒ 896 607 znw

# Führend mit Rauntrennsystemen



Harmonikaltüren



Falt- und Schiebewände

Wintergartenabschlüsse



**HOCH- & TIEFBAU AG**

FALT- UND SCHIEBEWÄNDE

Unverbindliche Beratung

**SCHREINEREIBETRIEBE**

FENSTERFABRIK

Verlangen Sie unsere Dokumentation!

**AARAU**

INNENAUSBAU

Vorm. M. Zschokke AG

Rohrerstrasse 20

5000 Aarau

Telefon 064 / 24 33 24

Gegründet 1869

## Bauleitungsbüro erledigt:

Mit eigener EDV-Anlage die gesamte Bauadministration nach BKP/NPK, als Dienstleistung für Generalunternehmer, Architekten und Bauherren.

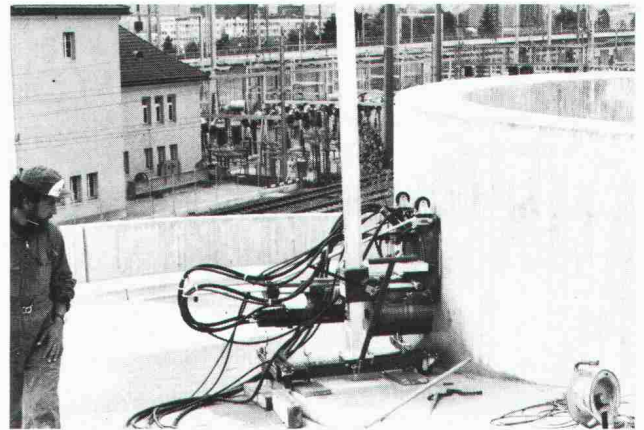
Ich erledige für Sie die Aufträge kurzfristig und schnell. Wenn Sie also unter Druck sind, Devisierung bei mir, es lohnt sich!

Telefon 058 / 34 12 78

## Kuster Bohrunternehmung AG

Gubelstrasse 41 Tel. 01 / 311 66 33 8050 Zürich

**Betonspecht**



Diamant-Betonbohrungen  
Trockenbohrungen  
Betonfräsen bis 65 cm Tiefe

Betonpressen  
Fugenfräsarbeiten  
Abbruch von Beton



**\*ABS ...**

eine Garantie für die zuverlässige Haus- und Grundstücksentwässerung

\*SEV-geprüfte Qualitätsprodukte von der Kellerentwässerungspumpe bis zur vollautomatischen Pumpstation.

**KOLB**

Eugen Kolb Pumpen AG  
Generalvertretung ABS-Pumpen  
8594 Güttingen TG, Tel. 072/65 21 75



Reposit AG · Helgenstr. 21 · Postfach · 8403 Winterthur · 052 27 17 21

# Reposit

## Die Bodenmacher aus Winterthur.

Kunstharz • Hartsteinholz • Hartbeton

# ARCUS REISEN

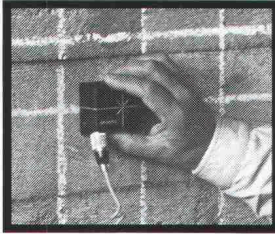
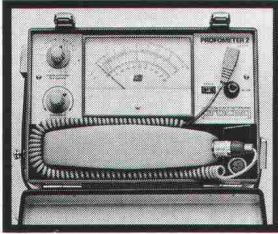
## STUDIENREISEN FÜR ARCHITEKTEN

Bernd Lange-Irschl  
Türkenstraße 52  
8000 München 40  
089/28 42 22

LONDON  
OXFORD  
CAMBRIDGE  
15.-24.5.87

BAROCK-  
GÄRTEN  
DER DDR  
13.-21.6.87

OBER-  
ITALIEN  
TESSIN  
19.-27.9.87



### PROFOMETER

Armierungs- und Metallsuchgerät für die genaue, zerstörungsfreie Prüfung der Stahlbewehrung in fertigen Bauwerken.

### PROCEQ

PROCEQ SA  
Riesbachstrasse 57  
CH-8034 Zürich  
Telefon 01/47 78 00  
Telex 53 357 proce ch

### neutrale

Als unabhängiger Spezialist bin ich an kein System und Produkt gebunden und kann somit optimale Methoden und Materialien wählen.

### kompetente

Als langjähriger Spezialist für Abdichtungsfragen bin ich der kompetente Partner für Bauherren, Ingenieure und Architekten.

### Planung

Beratung, Planung, Projektierung und Bauleitung im Bereich der Abdichtungstechnik erfordern immer mehr den spezialisierten Fachmann.

### Abdichtung

Grundwasser, Tunnel- und Stollenbau, Brücken, Galerien und Deponien.

Ingenieurbüro für Abdichtungstechnik

Peter Zwicky Ing. HTL

Terrassenstrasse 5  
6060 Sarnen  
Telefon 041/66 29 39

Wir schlagen Stahlrohre von 100 - 500 mm

H. Isler  
058/341278



*Muesch es Roch lia  
lülisch em Heiri a*



## hochuli Metallbau

Fenster, Türen und Tore  
für Neubauten und Altbausanierungen  
Schaufensteranlagen in Stahl und Leichtmetall  
Anschlagkästen  
rauchdichte Abschlüsse  
Falttore  
allgemeine Schlosserarbeiten

8556 Wigoltingen 054 6313 69

Die «schnelle» Heizung für Gewerbe- und Lagerräume:

## Lufterhitzer

Höchste Wirtschaftlichkeit dank vollautomatischem Betrieb.  
Verschiedene Typen für jede Raumgrösse. Auch für nachträglichen Einbau bestens geeignet. Kurzfristige Montage.

Verlangen Sie detaillierte Unterlagen bei:

Krüger + Co.  
9113 Degersheim, Telefon 071/5415 44  
Niederlassungen: 8157 Dielsdorf ZH,  
Hofstetten SO, Münsingen BE,  
Gordola TI, Lausanne

# KRÜGER

## Stellenangebote



### Walther Bauphysik AG Biel + Zürich

Für unsere beiden Büros suchen wir jüngere

## Architekten HTL

Unsere Dienstleistungsfirma ist seit 30 Jahren auf dem Gebiet der Bauphysik führend, verfügt über das entsprechende Erfahrungspotential und genießt ein grosses Vertrauen bei den Auftraggebern.

Den technisch und konstruktiv interessierten Bewerbern bieten wir eine gründliche Einarbeitung in die angewandte Bauphysik und spätere selbständige Betreuung anspruchsvoller Aufträge.

Gute Anstellungsbedingungen und vorzügliche Sozialleistungen sind eine Selbstverständlichkeit.

Für weitere Auskünfte steht Ihnen Herr O. Walther oder Herr M. Zimmermann gerne zur Verfügung.

#### Walther Bauphysik AG

Büro Biel Tel. 032 / 22 23 11  
Büro Zürich Tel. 01 / 69 23 50

Wir sind ein vorwiegend in der Schweiz aktives Ingenieurunternehmen und suchen zur Ergänzung unseres Teams im Bereich konstruktiver Ingenieurbau einen

## dipl. Bauingenieur ETH (Stv. des Abteilungsleiters)

#### für folgende Einsatzbereiche:

- Stahlbau
- Holzbau
- Fassadenbau

#### Wichtige Voraussetzungen:

- einige Jahre praktische Erfahrung
- Fähigkeit zu interdisziplinärem Denken
- Französisch- und vorzugsweise auch Englischkenntnisse

#### Sie finden bei uns:

- ein dynamisches Team von Fachkräften
- modernste Hardware- und Softwarehilfsmittel
- umfassende Aus- und Weiterbildung

Wir bitten interessierte Personen, ihre schriftliche Bewerbung mit den üblichen Unterlagen an unseren Personaldienst zu richten.

Wir sichern Ihnen absolute Diskretion zu.



**Emch + Berger Bern AG**  
Ingenieurunternehmung  
Gartenstrasse 1, 3007 Bern  
Telefon 031 / 25 23 23

## Stahlbau - Ingenieur - Technik

... eine wichtige Dienstleistung für Bauherren, Ingenieure und Architekten!

Die Geilinger AG, Ingenieur- und Metallbau-Unternehmung, fühlt sich als grösster Stahlbauer der Schweiz angesprochen, wenn es um optimale Stahlbauweise geht. Sicherheit, Ideenreichtum, Formschönheit, Zweckmässigkeit und Brandschutz sind Kriterien, die wir in die tägliche Stahlbaupraxis einbringen wollen.

Einem jungen, aufgeweckten

## dipl. Bauingenieur ETH

bietet sich hier eine ausgezeichnete Chance, sich in das interessante und aussichtsreiche Gebiet des Stahlbaues einzuarbeiten.

#### Das Aufgabengebiet umfasst:

- Beratung von Architekten, Ingenieuren und Bauherren im Fachgebiet Stahlbau und baulichen Brandschutz;
- Ausführung von Tragwerksberechnungen zur Optimierung von Stahlkonstruktionen;
- Mitarbeit bei firmeneigenen Forschungs- und Entwicklungsarbeiten auf dem Gebiet des Stahlbaues;
- Ausarbeiten von Projekt- und Konstruktionsvorschlägen für Stahlbaukonstruktionen des Hoch- und Tiefbaues;
- Bearbeitung von Sonderproblemen und Projektbegleitungen.

Kenntnisse in Baustatik und Tragwerkslehre sowie Freude am konstruktiven Gestalten sind wichtige Voraussetzungen. Moderne EDV-Mittel (PC, CAD/CAM) mit Spezialprogrammen stehen zur Verfügung.

Interessenten, die sich angesprochen fühlen, senden uns bitte die vollständigen Bewerbungsunterlagen. Für vorherige, unverbindliche Auskünfte steht Ihnen Hr. K. Huber gerne zur Verfügung.

**GEILINGER**

Ingenieur- und  
Metallbau-Unternehmung

Geilinger AG  
8401 Winterthur, PF 988  
Tel. 052 89 41 41, Telex 76731



**HEGLAND & PARTNER AG, Ingenieure  
und Planer, Bahnhofstrasse 4, 7000 Chur**

Wir suchen einen erfahrenen

## **Zeichner/ Konstrukteur (Fachrichtung Tiefbau)**

für die Bearbeitung von interessanten Strassen- und  
Bahnprojekten.

**Wir bieten:**

- abwechslungsreiche Tätigkeit
- gutes Arbeitsklima
- angenehmer Arbeitsplatz im Zentrum von Chur

**Wir erwarten:**

- Erfahrung in Projektierung und Bauleitung
- selbständiges Arbeiten
- Teamgeist

Unser Herr Tremp erwartet gerne Ihren telefonischen  
Anruf (081/22 07 50) oder Ihre schriftliche Bewerbung.

Wir sind eine kleine, international tätige Generalplanungs-  
und Generalunternehmung und suchen einen initiativen

## **Hochbautechniker**

als Assistent des Projektmanagers, für abwechslungsreiche,  
verantwortungsvolle Bauaufgaben im In- und Ausland.

Einem vielseitigen Baufachmann mit guten Französisch- und  
eventuell auch Englischkenntnissen bieten wir eine interessante,  
entwicklungsfähige Stelle. Kurze Auslandsreisen werden für diesen  
Posten notwendig sein.

Ausserdem suchen wir einen jüngeren, zuverlässigen

## **Hochbauzeichner**

für die Ausarbeitung von Plänen und für Bauführungsaufgaben,  
vorwiegend in der Schweiz, bei entsprechender Eignung  
eventuell auch im Ausland. Französischkenntnisse sind von Vorteil.

Bitte setzen Sie sich telefonisch oder schriftlich mit uns in  
Verbindung, damit wir eine Besprechung vereinbaren können.

**SYDECO Ingenieurunternehmung AG**  
Schaffhauserstrasse 331, 8050 Zürich  
Tel. 01/312.30 10 - Verlangen Sie bitte Herrn Abplanalp oder  
Frau Rickli

## **HEINIGER & PARTNER**

Softwarehaus für Bauingenieurwesen,  
Architektur und HLK

Wir sind das führende Softwarehaus (HP/IBM + OLIVETTI) für PC-Applikationen im Bauwesen. Für die Entwicklung von technischer Software inkl. CAD und zur weiteren Verstärkung unseres Softwareteams suchen wir

## **Programmierer**

## **Junior Programmierer**

## **Bauingenieur HTL oder ETH**

## **Architekt HTL oder ETH**

Wir freuen uns auf Ihren Anruf oder Ihre schriftliche  
Bewerbung.

**HEINIGER & PARTNER**  
EDV-DIENSTLEISTUNGEN

Hofstrasse 96a, 8620 Wetzikon, Telefon 01/932 11 31



Notre société d'ingénieurs et géologues  
conseils spécialisée dans les domaines de la  
géotechnique, des fondations spéciales  
ainsi que dans le génie de l'environnement  
cherche à engager pour son bureau du  
Mont-sur-Lausanne un

## **ingénieur civil dipl. EPF**

### **Nous souhaitons:**

- Expérience ou intérêt marqué dans les domaines du projet et de la surveillance de travaux
- Initiative et sens de l'organisation
- Bonnes connaissances techniques

### **Nous offrons:**

- Formation complémentaire comme chef de projets dans nos domaines spécialisés
- Possibilité de perfectionnement de la langue française
- Bonne ambiance de travail au sein d'une équipe performante
- Entrée immédiate ou à convenir
- Salaire en rapport avec l'expérience et les connaissances

Les candidats sont priés d'adresser leurs  
offres de service à:

**CSD COLOMBI SCHMUTZ DORTHE SA**  
Ch. de Maillefer 36  
1052 Le Mont-sur Lausanne  
Tél. 021 / 37 12 41





Das **Stadtplanungsamt Bern** sucht für die Stadt- und Quartierplanung eine/n qualifizierte/n

## Architektin/Architekten Planerin/Planer

mit Hochschulabschluss auf dem Gebiet Architektur/Städtebau und einigen Jahren praktischer Erfahrungen.

**Aufgaben:** Bearbeitung von räumlich-baulichen Konzepten im Bereich Stadt- und Quartierplanung; Erstellen von Berichten zur Stadtentwicklung; Ausarbeiten von Gemeinderatsvorlagen; Mitarbeit in verschiedenen Gremien der Verwaltung.

**Anforderungen:** Abgeschlossenes Hochschulstudium und mehrjährige Praxis in der räumlichen Planung; Freude an Teamarbeit und Erfahrung im Umgang mit Mitarbeitern, Bürgern und Behörden; Sicherheit im mündlichen und schriftlichen Ausdruck.

**Stellenantritt:** nach Vereinbarung.

Anstellung und Besoldung im Rahmen der städtischen Personal- und Besoldungsordnung. Die Wohnsitznahme in der Stadt oder Region Bern ist erforderlich.

Für Auskünfte steht Ihnen Herr Jürg Krähenbühl, Bauplaner der Stadt Bern, Tel. 031 / 64 69 87, zur Verfügung.

Handschriftliche Bewerbungen mit den üblichen Unterlagen wie tabellarischer Lebenslauf mit Übersicht über den beruflichen Werdegang und Zeugniskopien richten Sie bitte an:

**Stadtplanungsamt Bern, Postfach 2731, 3001 Bern**



An der ETH Zürich ist eine

## Professur für computergestütztes PLANEN in der Architektur

zu besetzen.

Aufgabe des neuen Professors ist es, an der Abteilung für Architektur ein CAAD-System (computer aided architectural design) aufzubauen und im Rahmen des Studienplans in den Unterricht einzuführen. Mittelfristiges Ziel ist der Entwurf eines Programms für die Weiterbildung in CAAD. In der Forschung wird das Schwergewicht auf Fragen der Software und Teachware liegen.

Gesucht wird eine Kandidatin oder ein Kandidat, die/der eine Architekturausbildung absolviert hat und mit der Arbeits- und Denkweise eines Architekten oder Planers vertraut ist. Kompetenz in den CAAD-relevanten Bereichen der Informatik ist eine Selbstverständlichkeit. Erwartet werden ausserdem mehrjährige Praxis, Wille und Talent zum Hochschulunterricht auf allen Stufen sowie die Bereitschaft, mit den interessierten Kreisen in der Bauindustrie zusammenzuarbeiten.

Bewerbungen mit Lebenslauf und einem Verzeichnis der wichtigsten Arbeiten sind bis zum 28. Februar 1987 zu richten an den Präsidenten der ETHZ, **Prof. Dr. H. Ursprung**, ETH-Zentrum, 8092 Zürich.

*Wir suchen einen jungen, sehr gut qualifizierten*

## dipl. Bauingenieur ETH

*für selbständigen und vielseitigen Einsatz an interessanten Bauaufgaben des Hoch- und Brückenbaues im In- und Ausland.*



**Minikus, Witta und Partner**  
dipl. Bauingenieure ETH/SIA/ASIC  
Biberlinstrasse 16  
8032 Zürich, Telefon 01/55 04 66



Für unsere Hauptabteilung Bauausführung suchen wir einen fachlich qualifizierten

## dipl. Bauingenieur ETH (Oberbauleiter)

**Ihre Aufgaben:** Leitung der Detailprojektierung und Ausführung von Tiefbauprojekten (Neubauten und Sanierungen); Qualitäts-, Kosten- sowie Terminplanung und -überwachung; Führung und Betreuung von beauftragten Ingenieurbüros; Erledigung von administrativen Arbeiten.

**Wir wünschen:** Ausbildung als Ingenieur ETH; Praxis in Projektierung und/oder Ausführung anspruchsvoller Tiefbauten; zuverlässige, loyale Persönlichkeit mit guten Führungseigenschaften und Verhandlungsgeschick; Gewandtheit im mündlichen und schriftlichen Ausdruck; Vertrautheit mit moderner Bauprojektorganisation.

**Wir bieten:** Interessante, herausfordernde Aufgaben; angenehmes Arbeitsklima; zeitgemässe Entlohnung im Rahmen des städtischen Besoldungsreglementes (Wohnsitz in der Stadt Zürich ist Bedingung).

Handschriftliche Bewerbungen mit den üblichen Unterlagen sind zu richten an:

**Tiefbauamt der Stadt Zürich**  
Personalabteilung  
Werdmühleplatz 3, Postfach, 8023 Zürich



## Swisscontact

Schweizerische Stiftung  
für technische  
Entwicklungszusammenarbeit

### INDONESIEN

In Zusammenarbeit mit dem indonesischen Erziehungsministerium und im Auftrag des Bundes ist Swisscontact beim **Aufbau eines Lehrer- und Instruktorausbildungszentrums** in Malang (Ostjava) engagiert.

Für die Abteilung **BAU** suchen wir so bald als möglich einen

## Vermessungsingenieur HTL

der als **Sektionsleiter** an folgenden Aufgaben mitarbeiten soll:

- Aufbau und Führung der Sektion
- Ausarbeiten von Lehrunterlagen
- Organisieren und Leiten der praktischen Ausbildung in Werkstatt und Feld, mit dazugehörigem Bereitstellen der Arbeitsunterlagen
- Ausbildung und Förderung der indonesischen Lehrkräfte

**Voraussetzung** für diesen anspruchsvollen Einsatz sind:

- gute Berufserfahrung (Bauvermessung)
- methodisch/didaktische Ausbildung oder Erfahrung in der Erwachsenen- und/oder Lehrlingsausbildung
- Initiative und Organisationstalent, Flexibilität
- gute Englischkenntnisse, mündlich und schriftlich

Sind Sie an dieser Aufgabe interessiert? Dann rufen Sie uns an, damit wir Ihnen das Bewerbungsblatt zustellen können.

**Swisscontact, Döltschweg 39, 8055 Zürich**  
Telefon 01 / 463 94 11

Für die Bearbeitung von interessanten Projekten mit einem grossen Anteil an technischen Anlagen suchen wir

## Architekten HTL oder erfahrenen Bauzeichner

Bewerber sollten in der Lage sein, komplizierte Grundrisse zu entwickeln, entsprechende Baukonstruktionen zu finden und die umfangreichen technischen Anlagen zu integrieren.

Bitte telefonieren oder schreiben Sie uns:

**Steiger Partner AG, Architekten und Planer**  
Klausstrasse 20, CH-8034 Zürich, Tel. 01 / 252 78 34

Architekturbüro mit interessanten Bauaufgaben: Neubauten, Restaurationen, Umbauten usw. sucht dringend einen versierten

## Architekten HTL/Bauleiter

Wir bieten ein angenehmes Arbeitsklima in einem kollegialen Team. Rufen Sie uns bitte an.

**Arthur Schwerzmann, Architekt HBK**  
Eschfeldstrasse 2, 6312 Steinhausen, Tel. 042 / 41 47 77 / 78



Kennen Sie die Verwaltung? Auch für

## Tiefbauzeichner(innen)

liegen abwechslungsreiche Arbeiten bereit.

Ihr **Tätigkeitsbereich** innerhalb eines kleinen Teams mit angenehmen Arbeitsbedingungen umfasst vielschichtige Projekte des städtischen Tiefbaus. U. a. gehören Neu- oder Umbauten von Strassen, Plätzen, Anlagen für die Verkehrsbetriebe oder den Zweiradverkehr ebenso zum Arbeitsgebiet wie Kanalisationsbauten. Ihr Fachwissen befähigt Sie, gelegentlich bei der Ausbildung von Lehrlingen mitzuwirken.

Falls Sie die Lehre als Tiefbauzeichner abgeschlossen haben (eventuell über einige Jahre Praxis verfügen), Initiative zeigen und sich von der angebotenen Stelle angesprochen fühlen, bewerben Sie sich bitte mit den üblichen Unterlagen beim **Tiefbauamt der Stadt Zürich**.

**Eintrittsdatum:** So bald als möglich.

Wir können Ihnen zudem offerieren:

- eine weitgehend selbständige Tätigkeit
- gute Anstellungsbedingungen
- vorzügliche Sozialleistungen
- individuelle Arbeitszeit
- sorgfältige Einführung von Nachwuchslernenden
- Förderung der Weiterbildung
- Verpflegungsbeiträge

Unsere Adresse:

**Tiefbauamt der Stadt Zürich, Werdmühleplatz 3, 8023 Zürich**

Wir planen, entwerfen und bauen für die Zukunft eines attraktiven öffentlichen Verkehrs

Wir suchen

## Architekten ETH

Sie haben einige Jahre Praxis und Erfahrung in

- der selbständigen Bearbeitung von Nutzungsstudien, Vorprojekten und Projekten
- Projektierung und Baumanagement
- Baudurchführung und Kostenüberwachung und Sie sind ausserdem ein
- guter Architekt und Gestalter

sowie

## Architekten HTL

Sie haben einige Jahre Praxis und Erfahrung

- als verantwortlicher Sachbearbeiter bei der Realisierung grösserer Bauten
- bei der selbständigen Planbearbeitung
- im Rechnungswesen und Kostenkontrolle
- in der Bauleitung

Als Bauherrenvertreter begleiten Sie mittlere bis grosse Bauvorhaben und sind ausserdem auch verantwortlich für Um- und Neubauten, die Sie vom Entwurf bis zur Abrechnung selbständig zu bearbeiten haben.

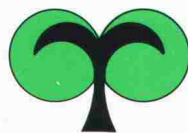
Sie können sich bei unserer Frau Deflorin-Karrer zu einem unverbindlichen Informationsgespräch anmelden, Tel. 01 / 245 23 01, oder Ihre Bewerbung mit den üblichen Unterlagen direkt an uns richten.

**SBB**  
Bauabteilung Kreis III  
Postfach, 8021 Zürich





## Ihr Wintergarten wie ein Sommerparadies



# Tropicflor

Innenbepflanzungen von Büros,  
Banken, Restaurants, Hotels, Ausstellungshallen,  
Wintergärten, Wohnungen...  
um Ihnen das Leben schöner und angenehmer zu machen.

Unser Beratungsfachmann  
steht Ihnen gerne zur Verfügung!

**Tropicflor AG**

Goethestrasse 29 · 8712 Stäfa · Telefon 01/926 63 63



Die **Einwohnergemeinde Kerzers** sucht auf den 1. Mai 1987 oder nach Vereinbarung einen

## Bauverwalter

### Aufgaben:

- Überwachung der Tief- und Hochbauten sowie der Wasserversorgung der Gemeinde
- Erarbeitung von Projekten
- Prüfung und Bearbeitung von Baugesuchen
- Sekretär der Planungs- und Tiefbaukommission

### Anforderungen:

- abgeschlossene Ausbildung als Hoch- oder Tiefbauzeichner, mit langjähriger Berufserfahrung, dipl. Bauführer oder Ingenieur HTL
- gutes Organisationsvermögen und Befähigung, einen Mitarbeiterstab zu führen
- Kontaktfreudigkeit, Verhandlungsgeschick, Durchsetzungsvermögen und Gewandtheit im schriftlichen Ausdruck, Teamgeist

### Wir bieten:

- vielseitige, interessante und selbständige Tätigkeit in kleinem Team
- fortschrittliche Arbeitsbedingungen und angenehmes Arbeitsklima
- zeitgemässe Besoldung

Wir freuen uns auf Ihre handschriftliche Bewerbung mit den üblichen Unterlagen und Gehaltsansprüchen, die Sie an folgende Adresse senden wollen: **Gemeindeverwaltung Kerzers**, zu Händen des Gemeindepräsidenten, 3210 Kerzers.

**Der Gemeinderat Kerzers**



Das **Stadtplanungsamt Bern** sucht für die Verkehrsplanung eine(n) qualifizierte(n)

## Verkehrssingenieurin/ Verkehrssingenieur

mit einigen Jahren praktischer Erfahrung.

**Aufgaben:** Bearbeitung von Verkehrsproblemen in städtebaulichen Gesamtzusammenhang Umwelt, Stadt und Verkehr.

Beantwortung von parlamentarischen Vorstössen. Ausarbeitung von Gemeinderatsvorlagen. Mitarbeit in verschiedenen Gremien.

**Anforderungen:** Abgeschlossenes Studium als Bauingenieur/in ETH. Mehrjährige Praxis im Verkehrssingenieurwesen und in Verkehrstechnik. Verständnis für städtebauliche Gesamtzusammenhänge. Erfahrung und Geschick im Umgang mit Mitarbeitern, Bürgern und Behörden. Sicherheit im mündlichen und schriftlichen Ausdruck.

**Stellenantritt:** Nach Vereinbarung. Anstellung und Besoldung im Rahmen der städtischen Personal- und Besoldungsordnung.

Für Auskünfte steht Ihnen Herr Kurt Hoppe, Verkehrsplaner der Stadt Bern, Tel. 031 / 64 67 39, zur Verfügung.

Handschriftliche Bewerbungen mit den üblichen Unterlagen wie Lebenslauf, Ausbildungsausweise und Referenzen sind bis Ende Dezember 1986 zu richten an:

**Stadtplanungsamt Bern, Postfach 2731, 3001 Bern.**

Wir suchen dringend einen

## Architekten HTL oder Bauleiter

mit Entwurfstalent für anspruchsvolle Bauaufgaben. Erfahrung für selbständiges Arbeiten wird vorausgesetzt. Wir bieten zeitgemässes Salär und fortschrittliche Arbeitsbedingungen in mittelgrossem Architekturbüro. Eintritt nach Übereinkunft.

**Kebau AG**, Tel. 052 / 28 20 81, Kurt Büsser verlangen  
Reitweg 7, 8400 Winterthur

Wir suchen einen initiativen, an kooperative und kostenbewusste Arbeit gewohnten

## Architekten ETH oder HTL

als Sachbearbeiter für eine grosse Wohnüberbauung mit gestalterischen, konstruktiven und organisatorischen Fähigkeiten.

Wir bieten zeitgemässe Anstellungsbedingungen und angenehmes Arbeitsklima in mittelgrossem Büro.

Gerne erwarten wir Ihren Anruf oder Ihre schriftliche Bewerbung.

**J. Stöckli**, dipl. Architekt BSA/SIA  
Neugasse 28, 6300 Zug, Telefon 042 / 21 83 87

## Architekt oder Architektin

kann bei uns sofort oder nach Vereinbarung interessante Arbeit finden.

Wir suchen jemanden mit Talent und Erfahrung für Innenraumgestaltung in Bauwerken, bei welchen viele technische Elemente zu koordinieren und zu gestalten sind.

Sie finden bei uns ein angenehmes Arbeitsklima.

Bitte melden Sie sich schriftlich oder telefonisch bei:

**Steiger Partner AG**  
Architekten und Planer  
Klausstrasse 20, CH-8034 Zürich  
Telefon 01 / 252 78 34

Gesucht zu möglichst baldigem Stellenantritt für unser Büro in Oberlunkhofen AG, 14 km ab Stadtgrenze Zürich

## Architekten

(Hochbauzeichner oder – Techniker HTL) mit einigen Jahren Berufserfahrung, für interessante, anspruchsvolle Planungsaufträge. Sehr gute Entlohnung.

Anfragen erbeten an

Architekturbüro  
**BEELER**  
Alfred Beeler  
Rosenweg  
8911 OBERLUNKHOFEN  
Tel. 057 34 21 61



Wir sind ein kleines, engagiertes Projektteam mit anspruchsvollen Bauaufgaben und suchen:

## Architekten(in) HTL Bauzeichner(in)

Wir bieten attraktive Anstellungsbedingungen und eine angenehme Büroatmosphäre.

Haben Sie Erfahrung in der Ausführungsplanung und Kenntnisse in der Devisierung, dann erwarten wir gerne Ihren Anruf zur Vereinbarung eines persönlichen Gespräches.

**I+B ARCHITEKTEN**

Itten+Brechbühl AG  
Klosbachstrasse 37, CH-8032 Zürich  
Telefon 01 / 69 40 54 (Herr Bölsterli)

Für ein im Grossraum Zürich sich in Gründung befindliches Unternehmen, das sich mit Mess- und Untersuchungstechniken im Bereich Tiefbau befasst, suchen wir einen

## Geschäftsführer

womöglich mit Hochschulabschluss als Bauingenieur oder evtl. Physiker.

Die Stelle verlangt neben einem soliden Grundwissen Initiative und unternehmerisches Denken und ist dementsprechend dotiert. Andererseits werden dem Stelleninhaber viele Kompetenzen übertragen, um seine Führungsaufgabe zu erleichtern. Eine Gewinn- und Kapitalbeteiligung ist denkbar. Erwünscht wären überdies italienische oder englische Sprachkenntnisse.

Bewerber, welche sich durch dieses Aufgabenprofil angesprochen fühlen, bitten wir um Angabe einer kurzen Personenbeschreibung und eines Lebenslaufes unter Chiffre 662 an IVA AG, Postfach, 8032 Zürich.

Diskretion selbstverständlich.

Wir sind ein mittelgrosses Team beratender Ingenieure und Planer. Unser Tätigkeitsgebiet umfasst das Verkehrsingenieurwesen, Umweltfragen und Städteplanung.

Wir suchen erfahrenen

## Verkehringenieur

**Anforderungen:** abgeschlossenes Studium als Bauingenieur ETH, mehrjährige Erfahrung als Verkehringenieur, Sicherheit im mündlichen und schriftlichen Ausdruck, Bereitschaft zu loyaler Zusammenarbeit

**Das Arbeitsgebiet umfasst:**

- selbständige Bearbeitung anspruchsvoller Verkehrsplanungsaufgaben
- Umweltverträglichkeitsuntersuchungen in interdisziplinärem Team
- Mitarbeit an Forschungsprojekten

Wir bieten eine anspruchsvolle Tätigkeit und ein der Verantwortung entsprechendes Salär.

Telefonische oder schriftliche Kontaktaufnahme  
**Jenni + Gottardi AG**, beratende Ingenieure  
Mutschellenstr. 21, 8002 Zürich-Enge  
Tel. 01 / 201 24 22 (Dr. Gottardi)

## ? Suchen Sie als beweglicher junger Ingenieur/Planer die passende Stelle

in kleinem Büro mit dem Arbeitsgebiet

- Verkehrsingenieurwesen
- Verkehrsberuhigung/Wohnschutz
- allgemeine Planung/Projektierung
- öffentlicher Verkehr

Wir erwarten von Ihnen nebst einer geeigneten Ausbildung eine selbständige und flexible Arbeitsweise.

Teilzeitarbeit möglich.

Planungs- und Ingenieurbüro **Hasler**  
Untere Bruech 115, 8706 Meilen, Tel. 01 / 923 24 20

## Ingenieurbüro für bauliche Anlagen

Abteilung der Industriellen Betriebe  
der Stadt Zürich



Als Ingenieurbüro der Industriellen Betriebe befassen wir uns vor allem mit der Projektierung und Bauleitung von Wasserkraftwerken, Untertagebauten und Fernwärmeleitungen.

Auf den 1. Januar 1987 oder nach Übereinkunft suchen wir zur Mitarbeit bei diesen vielseitigen und anspruchsvollen Aufgaben eine(n) jüngere(n)

## Tiefbauzeichner(in)

welche(r) die dazu notwendige Einsatzfreude mitbringt und gerne in einem kleinen Team tätig ist.

Wir bieten Ihnen eine entwicklungsfähige Dauerstelle, leistungsgemässen Lohn, vorbildliche Sozialleistungen und individuelle Arbeitszeit.

Die modern eingerichteten Büros und das Personalrestaurant befinden sich im Verwaltungsgebäude der Wasserversorgung bei der Europabrücke.

Ihre schriftliche Bewerbung mit Angabe von Referenzen senden Sie an:

**Ingenieurbüro für bauliche Anlagen**  
Hardhof 9, Postfach 6936, 8023 Zürich

## Diebold AG Wetzikon

Ingenieurbüro für Vermessung, Planung und Bauwesen

### Das Arbeitsgebiet der Abteilung Tiefbau umfasst:

- Projektierung und Bauleitung für Hoch- und Tiefbau
- Bauberatung, Expertisen und Baukontrollwesen
- Kommunal-, Quartier- und Gestaltungsplanung

Für diesen Aufgabenbereich suchen wir einen

## Bauingenieur(in) HTL

### Wir erwarten:

- Erfahrung in einigen der oben genannten Aufgabengebieten
- Bereitschaft, sich rasch in die anderen einzuarbeiten
- Selbständigkeit, Zuverlässigkeit, Verantwortungsbewusstsein
- Verhandlungsgeschick und Gewandtheit im Umgang mit Behörden und Kunden

### Wir bieten:

- abwechslungsreiche, lebhaft und angenehme Tätigkeit
- verantwortungsvolle Führung einer Arbeitsgruppe
- Einarbeitung in neue Aufgabengebiete
- Möglichkeiten zur Weiterbildung.

### Interessiert Sie diese Aufgabe?

Dann rufen Sie uns an. (Herrn Stolle, Tel. 01 / 932 33 00) oder schreiben Sie an **Diebold AG, Giessereistrasse 1, 8620 Wetzikon 1**

Wir suchen in unser Architektur- und Ingenieurbüro in Zürich einen

## Bauleiter/Bauführer

für vielseitige Bauvorhaben. Diese Position bietet einem initiativen Baufachmann interessante Aufstiegsmöglichkeiten und einen weiten Entfaltungsbereich. Die Aufnahme in die Geschäftsleitung ist in einem späteren Zeitpunkt vorgesehen.

Wir bitten Sie um Zustellung Ihrer Unterlagen und werden Sie gerne weiter über diesen ausbaufähigen Posten informieren.

Zuschriften unter Chiffre SIA 661 an IVA AG, Postfach, 8032 Zürich.

Gesucht in Architekturbüro per sofort oder nach Vereinbarung

## Bauführer/Architekt HTL und Hochbauzeichner

für anspruchsvolle öffentliche und private Bauvorhaben.

Bewerbungen bitte an

**Atelier Haessig**, dipl. Architekten ETH/SIA  
Minervastrasse 59, 8032 Zürich, Tel. 01 / 251 92 16, 252 34 22

In unserem Büro sind die Stellen eines

## dipl. Kulturingenieurs ETH Vermessungs-Ingenieurs HTL Vermessungszeichners(in)

neu zu besetzen.

Der Aufgabenbereich umfasst: Nachführung der Grundbuchvermessung, Neuvermessung EDV, Spezialvermessung, allgemeiner Tiefbau.

Gerne erwarten wir Ihre Bewerbung.

Ingenieur- & Vermessungsbüro **Konrad Mülchi**  
Mühlegasse 7, 4800 Zofingen, Telefon 062 / 51 16 28

Auf Anfang 1987 suchen wir qualifizierten

## Architekten ETH oder HTL

für Projektbearbeitung und Ausführung anspruchsvoller Bauvorhaben.

Wir freuen uns auf Ihre Bewerbungsunterlagen.

**Marcel Ferrier**, Architekt, Webergasse 24, 9000 St.Gallen

Baugesellschaft in Lugano sucht

## Techniker-Assistenten

mit bester Erfahrung in der Führung der Arbeiten, Liquidationen usw.

Zuschriften an Chiffre L 24-615608 Publicitas, 6901 Lugano, mit Beilage von Curriculum vitae und Gehaltsansprüche.

Wir suchen für unser Team einen jüngeren initiativen

## Bauingenieur

zur Bearbeitung von vielseitigen und anspruchsvollen Aufgaben im Wohnungs-, Industrie- und Brückenbau.

Gerne erwarten wir Ihren Anruf oder Ihre schriftl. Bewerbung.

**E. J. Schild AG**, dipl. Bauingenieure ETH/SIA  
Stadtweg 16, 4310 Rheinfelden, Tel. 061 / 87 20 25

In Büro mit vielseitigen und interessanten Bauaufgaben auf Frühjahr 1987 gesucht

## Bauzeichner(in)

Voraussetzung ist die Fähigkeit zu selbständiger Mitarbeit.

**P. Germann BSA + G. Stulz**, dipl. Architekten SIA  
Riedtlistrasse 15, 8006 Zürich, Tel. 01 / 361 73 76

Wir suchen einen selbständigen, sensiblen und bauerfahrenen

## Mitarbeiter

für Ausführung und Planung. Ab sofort und für lange.

**Jacques Herzog & Pierre de Meuron**, Architekten ETH/SIA/BSA  
Rheinschanze 6, CH-4056 Basel, Tel. 061 / 57 57 37



## ARCHITEKTEN INGENIEURE BAUZEICHNER

MAYLINE-Reisschienen, parallelgeführt und rollengelagert, sind unvergleichlich in Technik, Qualität und Preis. Sofort ab Lager lieferbar. Wiederverkäufer angenehm. Verlangen Sie Unterlagen mit Referenzliste bei der Generalvertretung:

P. Thommen, Postfach 53, 8472 Seuzach, Telefon 052 / 53 23 08

Zur Ergänzung in unser kleineres Architekturbüro suchen wir per sofort oder nach Vereinbarung

jungen initiativen

### Hochbauzeichner

mit Praxis und Interesse am anspruchsvollen Bauen. Ihre schriftliche Bewerbung richten Sie bitte an

**Christen & Zeller Architekten**  
Manessehof, Uetlibergstrasse 20, 8045 Zürich

Zur Ergänzung unseres Planungsteams suchen wir gutausgewiesene

### Architekten HTL oder Hochbauzeichner

Eintritt per sofort oder nach Vereinbarung.

**Aeschbach + Felber + Kim**, Architekten SIA, dipl. ETH  
Baubüro Kantonbank  
Bahnhofstrasse 62, 5000 Aarau, Telefon 064 / 24 17 88

## Stellengesuche

### Erfolgsorientierter Bauingenieur TH (43)

mit mehrjähriger, auch internationaler Erfahrung in Produkt- und Systementwicklung, Marketing, Verkauf und Kundenbetreuung sucht selbständige und entwicklungsfähige Position im Raum Zürich.

Zuschriften bitte unter Chiffre SIA 663 an IVA AG, Postfach, 8032 Zürich.

### Dipl. Architektin ETH

34jährig, 7 Jahre Erfahrung in Planung und Entwurf, insbesondere von energiebewusster Bauweise und selbständigen Innenrenovierungen, Sprachen D, F, E, I, sucht anspruchsvolle **Halbtagsstelle** in der Stadt Zürich.

Kontaktnahme bitte unter Chiffre SIA 660 an IVA AG, Postfach, 8032 Zürich.

### Bauingenieur HTL/Wirtschaftsingenieur STV

35jährig, mit guten Sprachkenntnissen in E, F und Sp sowie 11jähriger Erfahrung in Projektbearbeitung und Projektleitung **sucht neue Herausforderung im Bereich Betriebs- und Personalführung oder im Verkauf von anspruchsvollen Dienstleistungen** im Raum Zürich/Ostschweiz.

Angebote unter Chiffre SIA 658 an IVA AG, Postfach, 8032 Zürich.

Erfahrener und praxisorientierter

### Bauingenieur ETH

in leitender Stellung, mit Fachwissen und Führungspotential, sucht neue und umfassende Verantwortung auf dem Gebiet der **integralen Bauwerkssanierung**. Finanzielle Beteiligung erwünscht.

Kontaktnahme unter Chiffre SIA 659 an IVA AG, Postfach, 8032 Zürich.

## Diverses

Im Zuge der Modernisierung unseres Instrumentariums verkaufen wir einen

### DK - RT (KERN) Sekundentheodolit/Präzisionstachymeter

mit sämtlichem Zubehör, Zentrierstativ, Horizontallatte mit Stativ.  
Preis: **Fr. 3300.-**

Anfragen an:

**Hering, Bless+Partner AG**, dipl. Bauingenieure ETH/SIA  
Gerliswilstrasse 35, 6020 Emmenbrücke  
Telefon 041 / 55 88 33 (Herr Bless oder Herr Zemp)

FENSTERFABRIK  
GASSER AG  
6110 WOLHUSEN  
041-7112 28



# FENSTER

GASSER



### Baustatikprogramme für Personal Computer mit MS-DOS Betriebssystem

Über 40 Programme: Ebene und räumliche Fach- und Stabwerke, inkl. Th. 2. Ordnung und Vorspannung, Platten mit finiten Elementen, Stahlbeton, Stahlbau, Holzbau, Grundbau usw. TWO, neu: **TWP 84**.

**Wulf Seele, Ing. SIA, Flurstrasse 44, 2544 Bettlach, 065 / 55 21 43**

### TWP 84 / TWO 77

universelles Programm für **HP 41**

mit oder ohne Drucker verwendbar, inkl. Formulare für Eingabedossier.

Dokumentation

**PROTECTING, Museggstrasse 32, 6004 Luzern**  
Telefon 041 / 51 48 88

# Cerberus Sicherheitstechnik schützt Menschen und Werte



Cerberus AG, CH-8708 Männedorf, Telefon 01/922 61 11. Zweigniederlassungen und Verkaufsbüros in Bern, Chur, Genf, Lugano, Lutry, Luzern, Pratteln und St. Gallen.



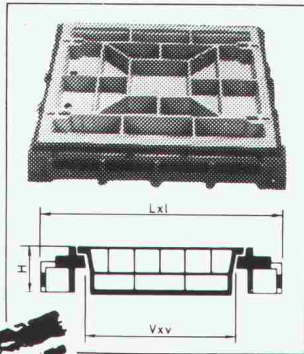
FASA - FONDERIE ET ATELIERS MECANIQUES D'ARDON SA  
CH-1917 Ardon-Valais Tél. (027) 86 11 02 Télex. 38 689 FASA-CH

Geruch- und wasserdicht?

**FASA** ...FASA selbstverständlich!

1875-1985  
**110 JAHRE**

Charge  
Belastung  
Load **10 To** par roue  
pro Rad  
per wheel

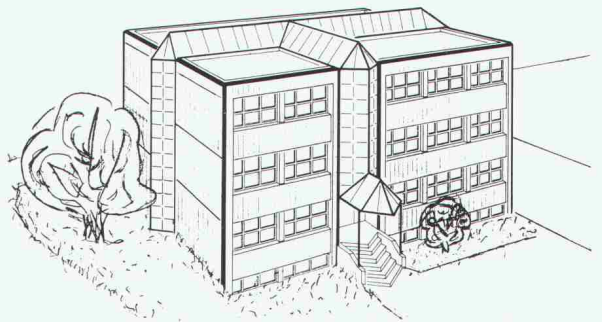


3401

Brevet + Patent

**10 JAHRE  
GARANTIE  
GEGEN WACKELN  
UND KLAPPERN**

VA 05/85



## Bauen mit Metall

- Hallenbau und Montagen
- Stahlkonstruktionen
- Fassaden und Bedachungen
- ISO-Fenster in Stahl und Alu
- falt-, Schiebe- und Brand-schutz-tore
- Schaufenster in Stahl und Alu

Beratung ■ Planung ■ Ausführung

**Pfister AG**



**Metallbau**

**8575 Mauren TG**

**072-44 20 20**



## «Faszination Badezimmer»: Bühne frei für Schneider!

Ein Name steht seit Jahren hell im Rampenlicht und gilt als Inbegriff für gute Ideen rund ums Bad: Schneider!

Das Schneider-Programm für schönere, praktischere Badezimmer lässt keine Wünsche offen. Spiegelschränke, Badezimmermöbel und Lichtspiegel in vier preislich abgestuften Programm-Linien. In sämtlichen Sanitärfarben erhältlich. Spezial-Programme für Krankenhäuser und Hotels.

Lassen Sie sich Ihr Schneider-Programm beim Fachhändler zeigen - er weiss über alle Details Bescheid.

**Schneider**

Ideen rund ums Bad

W. Schneider & Co. AG  
Metallwarenfabrik  
CH-8135 Langnau-Zürich  
Tel. 01/713 39 31



# Das schönste Weiss heisst Perlaweiss.

„Jetzt habe ich endlich meine Traum-Küche, in der **alle Farben harmonisch zusammenpassen**. Weil Therma ein ganzes Sortiment von Haushaltsapparaten im neuen **Perlaweiss** anbietet. Das sieht ganz toll aus. Und ist erst noch **pflegeleicht**. Weiss ist halt nicht einfach weiss!“

Die **helle Küche** liegt voll im neuen **Küchen-Design-Trend**. Für die **futuristische Ganzweiss-Küche**, aber auch zu **Kontrastfarben** gibt's jetzt die **ganze Therma-Linie in Perlaweiss**. Ein warmer, zeitlos schöner Weissston. Weil Bauherren, Architekten und Küchenbauer wissen, wie wichtig es ist, dass **Koch- und Backapparate, Glaskeramik-Kochfelder, Geschirrspüler, Dunstabzugshauben, Kühlschränke und Spülen** mit der ganzen Küchengestaltung eine Einheit bilden.

Verlangen Sie den ausführlichen Prospekt bei Therma AG, Haushaltsapparate, 8021 Zürich, Telefon 01/491 75 50.



**therma**  
Die Freiheit in der Küchengestaltung.