

Objektyp: **Advertising**

Zeitschrift: **Schweizer Ingenieur und Architekt**

Band (Jahr): **106 (1988)**

Heft 15

PDF erstellt am: **21.07.2024**

Nutzungsbedingungen

Die ETH-Bibliothek ist Anbieterin der digitalisierten Zeitschriften. Sie besitzt keine Urheberrechte an den Inhalten der Zeitschriften. Die Rechte liegen in der Regel bei den Herausgebern.

Die auf der Plattform e-periodica veröffentlichten Dokumente stehen für nicht-kommerzielle Zwecke in Lehre und Forschung sowie für die private Nutzung frei zur Verfügung. Einzelne Dateien oder Ausdrucke aus diesem Angebot können zusammen mit diesen Nutzungsbedingungen und den korrekten Herkunftsbezeichnungen weitergegeben werden.

Das Veröffentlichen von Bildern in Print- und Online-Publikationen ist nur mit vorheriger Genehmigung der Rechteinhaber erlaubt. Die systematische Speicherung von Teilen des elektronischen Angebots auf anderen Servern bedarf ebenfalls des schriftlichen Einverständnisses der Rechteinhaber.

Haftungsausschluss

Alle Angaben erfolgen ohne Gewähr für Vollständigkeit oder Richtigkeit. Es wird keine Haftung übernommen für Schäden durch die Verwendung von Informationen aus diesem Online-Angebot oder durch das Fehlen von Informationen. Dies gilt auch für Inhalte Dritter, die über dieses Angebot zugänglich sind.

Auf welche Neuheit des neuen Arbo-Kragplattenanschlusses haben Sie als Ingenieur am dringendsten gewartet?

Neu ist das ganze Anschlussbewehrungs-Element für frei auskragende Stahlbetonteile. Es ist eine Eigenentwicklung von Aschwanden und entspricht sowohl den SIA-Normen als auch den erhöhten Qualitätsansprüchen der Bauwirtschaft.

Neu ist der Isolationskörper aus Blähton-Leichtbeton mit einem grossen Luftporenanteil und einem kleinen Raumgewicht.

Neu ist der Brandschutz: Durch die 30 mm dicke Betonüberdeckung entspricht das Arbo-Element allen Anforderungen der Brandwiderstandsklasse F 90.

Neu ist die Sicherheit vor Verlegefehlern: Dafür sorgt die doppelt geführte Schubbewehrung.

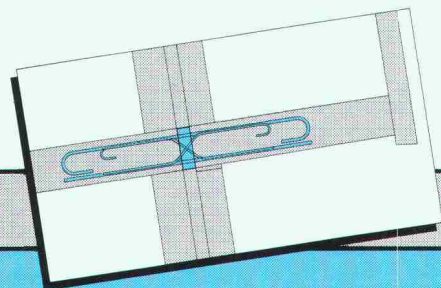
Wie immer bei Aschwanden ist die Qualität erstklassig: Die Bewehrungsstäbe aus feuerverzinktem Stahl haben Durchmesser von 8 und 14 mm bei einer Teilung von 150 mm und normenkonformen Verankerungslängen. Sie gewährleisten eine statisch einwandfreie Übertragung der Zug-, Druck- und Querkräfte.

Wie immer bei Aschwanden ist die Ausführung baustellengerecht: Das einbaufertige Arbo-Element hat die handliche Länge von 75 cm und ist stirnseitig mit Nut und Kamm versehen.

Neu ist der optimale Korrosionsschutz: Die feuerverzinkte Stahlbewehrung ist unzugänglich ins alkalische Milieu eingebettet, weil die offene Fuge zwischen den beiden Ortbetonteilen entfällt.

Verlangen Sie bitte unsere vollständige Dokumentation über das neue Arbo-Anschlussbewehrungs-Element für frei auskragende Stahlbetonteile.

F.J. Aschwanden AG 3250 Lyss 032 84 86 11



Kragplatte:
zum Beispiel Balkon oder Vordach.

ARBO®



Aschwanden
Sicher ist sicher.

Verbundpfähle

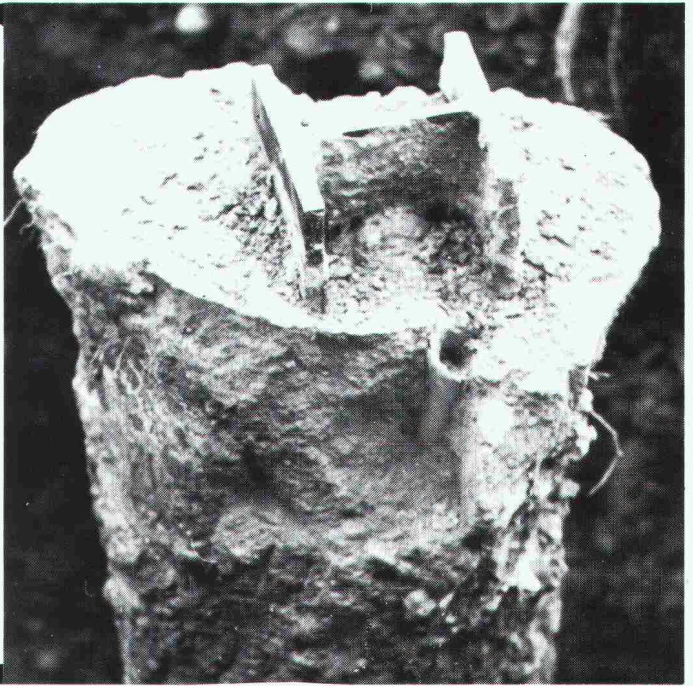
Stahlprofil mit Betonmantel

- Ausführung mit Schreitbagger, Hochbaukran oder Kleinstramme für Fundamentverstärkungen (h = 1,90 m)
- auch für beengte und schwer zugängliche Baustellen
- kein Kieskoffer erforderlich
- auch für Kleinbaustellen und Unterfangungen wirtschaftlich

GREUTER GRUNDBAU AG

8182 HOCHFELDEN
POSTFACH 26
TELEFON 01/860 70 78

Pressvortriebe
Rammvortriebe
Pfahlfundationen
Grundwasserabsenkungen



Erfolgreich inserieren im «Schweizer Ingenieur und Architekt»

einzig
Zeichenanlagen-Discount der Schweiz

Zeichenmaschinen
Zeichentische
Planschränke / Leuchttische

erstklassige Qualität
unschlagbare Preise



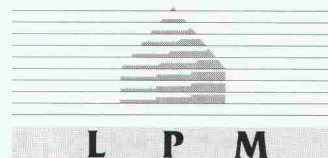
JOMA-Trading AG, Friedauweg 10
8355 Aadorf, Tel. (052) 47 47 11



... würde uns wählen für Materialprüfungen
und Gutachten bei Restaurierungen
und Renovationen.

Natursteinprüfungen, Putz- und
Mauerwerkuntersuchungen, Verwitterungs-
analysen, Kontrollen

Ihr neutraler Partner, Abt. RR



LPM Baustoffprüfinstitut Tannenweg 1066 CH-5712 Beinwil am See Telefon 064 71 55 64



Auch bei beschränktem Raum gelungene Spielplätze

mit den beliebten GTSM-Kombigeräten
z. B. ● Reck/Schaukel ab Fr. 425.-
● Piccolo Kombi ab Fr. 1290.- ● Mini
Kombi ab Fr. 1690.- ● GTSM-Turm mit
Rutschbahn ab Fr. 2350.-. Günstige
Preise. Sofortige Lieferung.



BON

- Wir möchten unverbindlich einen GTSM-Katalog
 eine Offerte für _____

Name/Adresse: _____

GTSM MAGGLINGEN TEL. 01/461 11 30
2532 Magglingen 8003 Zürich Aegertenstr. 56

Kilcher



Hochbaulager

Baurisse können vermieden werden durch den Einsatz von Hochbaulagern

- Deformationslager
- Limitgliss
- Teflongleitlager

... natürlich von Kilcher

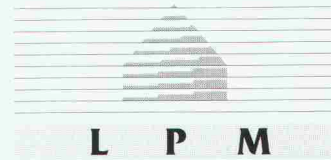
Kilcher AG
4565 Recherswil
Tel. 065 35 16 35



Fachleute verlassen sich auf materialtechnische Untersuchungen und Prüfungen.

Hoch- und Tiefbau, Neubauqualität
Produktion, Systementwicklung, Mängel
Schäden, Unterhalt, Bautenschutz.

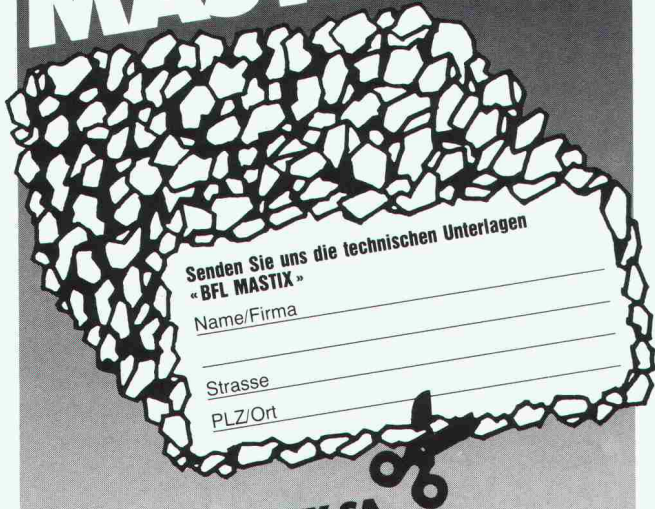
Ihr neutraler Partner mit 20 Jahren Erfahrung



LPM Baustoffprüfinstitut Tannenweg 1066 CH-5712 Beinwil am See Telefon 064 71 55 64

Betonier-Anschlussdichtung
zwischen Fundament
und aufgehender Mauer

BFL MASTIX R4



Senden Sie uns die technischen Unterlagen
"BFL MASTIX"

Name/Firma _____

Strasse _____

PLZ/Ort _____

MASTIX SA

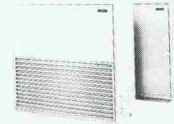
Av. de Rumine 48 1005 Lausanne
Tel. 021/234278

Für Klimageräte zu ANSON:



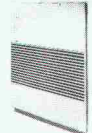
ANSON-„Split“ sind superleise

Für Büros, EDV, Läden, Supermärkte, Wohn- und Schlaf-
räume. Rasch montiert. 220 V, 1400
W. Ab Fr. 2600.—



ANSON-Aermec „Split“ Typ AS

Luftgekühlt, 9—
43 kW. Modernste
Konzeption. Geringer
Energieverbrauch. X-tausend-
fach bewährt.



ANSON-Aermec Typ MEC

Wassergekühlt, 10—
90 kW. Modernste
Konzeption. Geringer
Energieverbrauch. X-tausend-
fach bewährt.

Fragen Sie uns an! **ANSON AG 01/461 11 11**
Friesenbergstrasse 108 **8055 Zürich**

Hochwertige
Zeichenanlagen
und Büromöbel
können auch
GÜNSTIG sein.



BÜRO MIOTTO
BERN + MÜNSINGEN

Tel. 031/45 53 38 + 031/92 02 36

BON

Senden Sie mir GRATIS-Information:

Name: _____

Adr.: _____

BÜRO MIOTTO
3110 Münsingen

Stellenangebote

Wir suchen eine(n) jüngere(n), begabte(n) und engagierte(n)

Entwurfsarchitekten(in)

mit Hochschul-, HTL- oder gleichwertiger Ausbildung für die Bearbeitung interessanter und vielseitiger Bauaufgaben.

Wir bieten Ihnen attraktive Anstellungsbedingungen mit guten Sozialleistungen. Spätere Beteiligung nicht ausgeschlossen.

Wir freuen uns auf Ihre Kurzbewerbung oder Ihren Anruf für eine persönliche Besprechung.

Schaer Rhiner Thalmann AG, Architekten SIA
Zürichbergstrasse 98, 8044 Zürich, Tel. 01 / 47 41 20



Der Industriebau-Spezialist

Anspruchsvolle Aufgaben
Selbständigkeit
Entwicklungsmöglichkeit
Arbeitsicherheit

bieten wir unseren Mitarbeitern. Wir müssen unser Team vergrössern mit je einem gut qualifizierten

Architekten(in) HTL Hochbautechniker(in) TS Hochbauzeichner(in)

sowie einem

Bauleiter

Interessenten, welche eine neue Herausforderung suchen und eine langfristige Zusammenarbeit anstreben, bitten wir um schriftliche Bewerbung oder um einen Telefonanruf zwecks Vereinbarung eines persönlichen Gesprächs.



Industrie-Generalbau AG

Betriebsplaner · Bauplaner · Generalübernehmer
CH-8008 Zürich, Wiesenstrasse 7,

Tel. 01/69 31 00, verlangen Sie bitte Herrn E. Decurtins



**Für Menschen
die gerne arbeiten**



Die Ferienecke
der Schweiz

Das Klima ist mild, doch der Posten ist heiss ...

Unser Auftraggeber, ein bestbekanntes Generalunternehmen, sucht zur Führung einer Filiale im **Tessin**

einen versierten Projektleiter

Sie betreuen grössere Projekte im Wohn- und Geschäftshausbau, welche sich in den verschiedensten Planungs- und Ausführungsphasen befinden.

Zur Bewältigung dieser anspruchsvollen Aufgaben untersteht Ihnen ein Team von etwa 4-6 Personen. Ihre Hauptverantwortung liegt im geschäftlichen Erfolg.

Diese Stelle ist mit langfristigen Aufträgen gesichert.

Für diese Position sollten Sie nachstehende Voraussetzungen mitbringen:

- Architekt ETH/HLT oder dipl. Bauführer mit entsprechender Erfahrung
- sehr gute Kenntnisse der italienischen Sprache, in Wort und Schrift
- Führungseigenschaften wie Verhandlungsgeschick

Bedingt wird, dass Sie Wohnsitz im schönen, sonnigen Tessin nehmen.

Wenn Sie neugierig sind, dann rufen Sie **Herrn André Thomas** an. Er wird sich freuen und Ihnen gerne weitere Details bekanntgeben. Absolute Discretion wird Ihnen zugesichert.

Personal Sigma Chur AG

Steinbockstrasse 12, 7002 Chur, Telefon 081 / 22 65 92



Wir sind ein Architektur- und Ingenieurbüro im Zürcher Unterland mit interessanten, anspruchsvollen Bauaufgaben im Wohn- und Geschäftshausbau, Industriebau, EFH- und MFH-Bau sowie im stilvollen Renovations- und Umbau und suchen zur Ergänzung unseres Team je eine(n)

Architekten

Hochbauzeichner(in)

Bauführer

**Eisenbeton-Konstrukteur-
Techniker**

Eisenbetonzeichner(in)

Sollten Sie Interesse haben, so rufen Sie uns an.

architekturbüro  oskar meier ag
kasernenstrasse 19, 8180 bülach, 01/860 17 17

Proplaning

In unser Ingenieurbüro, das im Rahmen der **Preiswerk Holding AG**, einer führenden Firma der Baubranche, gesamtschweizerisch tätig ist, suchen wir einen initiativen

dipl. Bauingenieur ETH

als **leitenden** Ingenieur.

Sie bearbeiten komplexe Projekte aus dem Hoch- und Tiefbau und übernehmen leitende, interdisziplinäre Aufgaben als Generalplaner und Generalunternehmer. Moderne Hilfsmittel für die technische Bearbeitung und Betriebsführung stehen zur Verfügung.

Wir erwarten einige Jahre Praxis, Erfahrung in Personalführung, überzeugendes Auftreten, unternehmerisches Denken und Fremdsprachenkenntnisse.

Falls Sie diese entwicklungsfähige Stelle interessiert, bitten wir Sie um Zustellung Ihrer Bewerbungsunterlagen.

Pro-Plan-Ing AG Burgfelderstrasse 211
Ingenieure ETH/SIA 4051 Basel
Hermeschloostrasse 77
8048 Zürich



CONFIDA CONSULTING AG

Region Zürich

Unser Auftraggeber gehört zu einer bedeutenden gesamtschweizerisch tätigen Dienstleistungs- und Generalplanungsfirma.

Um den in Zukunft noch anspruchsvolleren Problemstellungen und den zunehmenden Aufträgen in der Haustechnik Rechnung zu tragen, sucht er über uns Kontakt zu einem hochqualifizierten

Ingenieur HTL/ETH

In seinen Aufgabenbereich gehören die Erarbeitung von Konzepten in der Haustechnik, die Koordination der verschiedenen Fachrichtungen sowie bei entsprechenden Fähigkeiten anspruchsvolle Führungsaufgaben im Geschäftsbereich

**Betriebs- und
Gebäudetechnik**

Diese Position verlangt eine Ausbildung als Ingenieur HTL/ETH, eine Zusatzausbildung auf dem Gebiet Heizungs-/Klima-/Lüftungs-, Sanitär- oder Elektroplanung sowie einige Jahre Erfahrung in der Projektierung auf mindestens einem dieser Gebiete und eine erfolgreiche Tätigkeit in Projektleitungs- und Führungsfunktionen. Das Idealalter liegt zwischen 30 und 40 Jahren.

Die Anstellungsbedingungen entsprechen den überdurchschnittlichen Anforderungen.

Interessenten werden gebeten, uns ihre vollständigen Bewerbungsunterlagen zuzustellen. Diese werden absolut vertraulich behandelt und nur mit Ihrer ausdrücklichen Einwilligung an unseren Auftraggeber weitergeleitet.

Confida Consulting AG

CH-9400 Rorschach Telefon 071 / 41 02 60
Signalstrasse 12 Telex 881 561 con ch

Bauingenieur ETH/HTL

Unser Auftraggeber ist ein weltweit bekanntes und erfolgreiches Industrieunternehmen in der **Ostschweiz**. Die Firma verfügt im Bereich **Bauchemie** über ein hervorragendes Know-how und setzt dieses Potential sehr marktorientiert ein. Um eine optimale Marktdurchdringung zu erreichen, ist die breite Produktpalette in verschiedene Gruppen gegliedert. Der

Leiter eines Marketing- bereichs

übernimmt die Verantwortung über eines dieser Segmente. Mit seinem Team hat er die Aufgabe, Marktanalysen durchzuführen, Produkt- und Marktkonzepte zu erarbeiten sowie Marktnischen zu definieren. Die zugeteilten Product Managers stellen die enge Verbindung zu den ausländischen Marktorganisationen her und schaffen damit für alle Beteiligten die erforderliche Transparenz.

Mit diesem Stellenangebot wenden wir uns an einen jüngeren, absatzorientierten **Bauingenieur** mit betriebswirtschaftlichen Kenntnissen. Er muss verhandlungsgewandt sein, durchsetzungsfähig, flexibel, mit guten organisatorischen Fähigkeiten. Die Funktion erfordert Erfahrung im Marketing in einer international tätigen Unternehmung, Führungsqualitäten sowie gute Sprachkenntnisse in Englisch. Ideal wären Branchenkenntnisse aus den Sparten Bauchemie, Farben, Lacke, Beschichtungen usw.

Interessenten sind gebeten, sich mit uns in Verbindung zu setzen. In einem persönlichen Gespräch in **St.Gallen** oder **Zürich** geben wir Ihnen gern weitere Auskunft. Absolute Diskretion ist zugesichert.

Werner Wilhelm Kaderselektion
Bahnhofstrasse 4
Postfach, 9001 St.Gallen
Telefon 071 22 03 25

Für unser Zweigbüro in Russikon suchen wir einen

Bauingenieur HTL

Sein Aufgabenbereich umfasst die selbständige Erledigung von Planungs-, Projektierungs- und Bauleitungsarbeiten. Es handelt sich dabei um interessante und vielseitige Strassen- und Tiefbauarbeiten.

Die Stelle umfasst auch die Stellvertretung des Mitinhabers.

Wir bieten Ihnen ein selbständiges Arbeitsgebiet, ein angenehmes Betriebsklima in kleinem Team und einen gut eingerichteten Arbeitsplatz in ländlicher Umgebung.

Gerne erwarten wir Ihren Anruf oder Ihre schriftliche Bewerbung. Unser Herr W. Affolter steht Ihnen für allfällige Fragen gerne zur Verfügung.

Diebold AG

Ingenieurbüro für Vermessung,
Planung und Bauwesen

8620 Wetzikon
Telefon 01 / 932 33 00

8332 Russikon
Telefon 01 / 954 08 08

Unser Team von über 40 Wissenschaftlern und Ingenieuren ist mit der Planung und Realisierung von Endlagern für radioaktive Abfälle beauftragt. Dazu arbeiten wir mit in- und ausländischen Fachleuten zusammen. Als Grundlage für die Beurteilung der Sicherheit von Endlagern führen wir umfangreiche Studien durch.

Wir suchen für unsere Fachgruppe «Sicherheitsanalysen» als

Projektleiter

einen Ingenieur, Physiker oder Naturwissenschaftler (vorzugsweise mit Promotion und Erfahrung), der sich in einem sich rasch entwickelnden Fachgebiet einsetzen möchte. Wir erwarten von unserem neuen Mitarbeiter die Fähigkeit, komplexe Projekte klar zu strukturieren und das aus hochqualifizierten Fachleuten bestehende Team von Auftragnehmern effizient zu leiten. Dies verlangt eine rasche Auffassungsgabe und die Bereitschaft, sich in neue Sachfragen einzuarbeiten.

Damen und Herren, die sich durch diese Stellenbewerbung angesprochen fühlen, werden gebeten, ihre Bewerbung mit den üblichen Unterlagen (inklusive Handschriftprobe) einzureichen bei



Nagra

Nationale Genossenschaft
für die Lagerung radioaktiver Abfälle
Parkstrasse 23, 5401 Baden

cellere St. Gallen

Für eine unserer Tochtergesellschaften im weiteren Bausektor der **Hebe- und Verschiebetechnik**, in der Ostschweiz, mit Sitz in St. Gallen, suchen wir einen jüngeren

Abteilungsleiter

vorzugsweise Ingenieur HTL
oder gleichwertige Ausbildung

Der Idealbewerber verfügt über:

- eine solide Ausbildung im Baubereich
- Erfahrung in der Bauausführung
- akquisitorisches Flair

Wir vermitteln unserem künftigen Mitarbeiter eine gründliche Einführung in diese anspruchsvolle und selbständige Tätigkeit. Die Aufgabe des Abteilungsleiters wird sein, unsere gute Marktposition in diesem Spezialbereich der Baubranche gezielt weiter auszubauen.

Unser Herr R. Schlatter, dipl. Ing. ETH, steht Ihnen für weitere Auskünfte gerne zur Verfügung.

Cellere & Co AG, Lukasstrasse 19, 9009 St. Gallen
Telefon 071 / 24 55 44



AGROBA
Generalunternehmung

Grubenstrasse 10
Postfach
8045 Zürich
Telefon 01 461 17 11

Als aufstrebende Generalunternehmung suchen wir zur Verstärkung unseres jungen Teams einen jüngeren

BAULEITER

Für diese ausgesprochen vielseitige Position benötigen Sie eine solide Grundausbildung sowie eine fundierte Weiterbildung als Bauführer.

Ihre Tätigkeit erstreckt sich gesamtschweizerisch. Französischkenntnisse sind von Vorteil, jedoch nicht Bedingung. Die Reisetätigkeit beträgt etwa 20%. Unternehmerisches Denken wird vorausgesetzt.

Unser Herr U. Zimmermann freut sich auf Ihren Anruf.

AGROBA Generalunternehmen
Grubenstr. 10, 8045 Zürich, Telefon 01 / 461 17 11

uni renova

Wir sind Spezialisten im Renovieren von Altbauten. Um unser junges, dynamisches Team zu verstärken, suchen wir einen qualifizierten

Hochbau- techniker

Der **Aufgabenbereich** setzt folgende Schwerpunkte:

- Bestandesaufnahmen an Renovationsliegenschaften,
- Renovations- und Sanierungspläne ausarbeiten,
- mit Behörden verhandeln,
- Farb- und Materialbestimmungen vornehmen,
- Entwürfe und Konstruktionspläne erstellen,
- wirtschaftliche, technische und praktische Gegebenheiten berücksichtigen und
- wenn nötig, Aspekte der Denkmalpflege mit einbeziehen.

Die **Anforderungen** sind:

- eine Lehre als Hochbauzeichner
- Kenntnisse und Erfahrungen im Bereiche dieser Aufgabenstellung,
- initiatives, zuverlässiges Arbeiten mit Übersicht und
- Sinn für Teamarbeit.

Wir bieten Ihnen eine selbständige, planerische Tätigkeit und ein den Anforderungen entsprechendes Salär.

Nehmen Sie mit mir Kontakt auf. Schriftlich (mit den üblichen Unterlagen) oder telefonisch. Sie erreichen mich unter der Nummer 01 / 305 24 11, Frau Ruth Diet-schi.

Unirenova AG Zürich
Hagenholzstrasse 60
8050 Zürich-Oerlikon

Für die Betreuung einer neu aufzubauenden Filiale in Chur suchen wir einen jungen Geotechniker und/oder Felsmechaniker mit abgeschlossenem Diplom als

Bauingenieur ETH

Voraussetzung für diese anspruchsvolle Stelle sind drei bis vier Jahre Praxis, selbständige Arbeitsweise, Verhandlungsgeschick und Freude am Kontakt mit Bauherren und Unternehmern. Italienischkenntnisse sind erwünscht.

Falls Sie Interesse haben an einer vielseitigen und ausbaufähigen Tätigkeit im ganzen Bereich der Boden- und Felsmechanik in einem gut eingeführten Team, dann nehmen Sie bitte mit den üblichen Unterlagen Kontakt zu uns auf über Chiffre 225 ZT an ofa Orell Füssli Werbe AG, Postfach, 8022 Zürich.

Ingenieurbüro

F. PREISIG AG

dipl. Bauingenieur ETH/SIA/ASIC

Wir suchen für unsere Tochterfirma in Horgen einen

Bauingenieur ETH oder HTL

als Stellvertreter des Geschäftsführers

Wenn Sie eine Gelegenheit suchen, ansprechende Projektierungsaufgaben des konstruktiven Ingenieurbauwes selbständig zu bearbeiten, und dank einiger Jahre Erfahrung die dazu benötigte Sicherheit mitbringen, können wir Ihnen ein interessantes Angebot unterbreiten.

Nebst der Lösung der projektspezifischen Probleme samt Verkehr mit den Auftraggebern übernehmen Sie auch Verantwortung für die Administration unserer Tochterfirma.

Interessenten, die sich angesprochen fühlen, bitten wir, sich bei unserem Herrn E. Rohner (Tel. 01 / 301 33 44) zu melden.

Ingenieurbüro F. Preisig AG

Grünhaldenstrasse 6, 8050 Zürich

Baudirektion des Kantons Bern

Im Tiefbauamt wird wegen Pensionierung folgende Stelle frei:

Adjunkt des Kreisoberingenieurs in Burgdorf

Dem Oberingenieur-Kreis IV sind Projektierung, Bau und Unterhalt von Staatsstrassen und Brücken im Oberaargau und Emmental unterstellt. Die 4 Unterhaltsbezirke zählen über 80 Mitarbeiter unter der Leitung von 4 Strasseninspektoren.

Der **Adjunkt** unterstützt den Kreisoberingenieur in seinen technischen und administrativen Aufgaben und vertritt ihn bei Abwesenheit.

Wir suchen einen **Ingenieur HTL** mit ausgewiesener Praxis im Strassenbau aus Ingenieurbüro, Unternehmung oder Verwaltung. Wir erwarten neben technischem Wissen Verhandlungsgeschick und Sicherheit im schriftlichen Ausdruck. Erfahrung mit EDV ist von Vorteil.

Die Anstellungsbedingungen richten sich (der zu übernehmenden Verantwortung entsprechend) nach kantonalem Dekret.

Der Arbeitsort ist Burgdorf; der Dienstantritt erfolgt nach Übereinkunft.

Anmeldungen mit Lebenslauf, Foto, Ausweis über Studienabschluss und bisherige Praxis sind bis spätestens 2. Mai 1988 dem Oberingenieur IV, 3400 Burgdorf, einzureichen. Auskünfte erteilt der Oberingenieur Kreis IV, Herr Meyer-Usteri, Tel. 034 / 21 56 56.



Bauamt II der Stadt Zürich

Im Zeichnerteam des Hochbauamtes der Stadt Zürich ist per sofort die Stelle eines/einer technischen

Mitarbeiters (Zeichners) Mitarbeiterin (Zeichnerin)

zu besetzen.

Sie erledigen zeichnerische Arbeiten im Zusammenhang mit städtebaulichen Planungen, Vorprojekten und raumplanerischen Studien. Ihre Mithilfe ist ferner vorgesehen bei der Durchführung von Studien- und Architekturwettbewerben. Daneben sollten Sie unter anderem das Planarchiv und die Diasammlung selbstständig nachführen und verwalten.

Wir erwarten von Ihnen eine abgeschlossene Lehre als Hochbau-, eventuell auch Planungs- oder Vermessungszeichner, Zuverlässigkeit, exaktes Arbeiten und Flair für grafische Gestaltung.

Wenn Sie an dieser abwechslungsreichen Tätigkeit interessiert sind, bitten wir Sie um Zustellung Ihrer Bewerbungsunterlagen an das Hochbauamt der Stadt Zürich, Personaldienst, Postfach, 8021 Zürich.



L'ÉCOLE POLYTECHNIQUE
FÉDÉRALE DE LAUSANNE

cherche pour l'Institut de Technique du Bâtiment
(ITB) de son département d'architecture:

architectes EPF à mi-temps

ou en possession d'un titre équivalent (évent. ingénieur EPF) pour travailler sur un projet de recherche portant sur l'utilisation de la lumière naturelle d'une part, et à la préparation de cours postgrade d'autre part. Quelques années de pratique sont souhaitées ainsi que le goût pour le travail en équipe.

Renseignements complémentaires: MM. les Prof. A. Tschumi ou J. Petignat (tél. 021 / 47 11 11)

Les offres de services accompagnées d'un curriculum vitae et des copies de certificats seront adressées au

Service du personnel de l'EPFL
GR-Ecublens, 1015 Lausanne



CONFIDA CONSULTING AG

Bauingenieur ETH/HTL Region Zürich

Unser Auftraggeber ist eine sehr erfolgreiche Ingenieurunternehmung mit anspruchsvollen Aufträgen. Sie hat eine interessante Strategie für die Zukunft, ein Ausbildungs- und Weiterbildungskonzept für Ingenieure und eine klare Führungsorganisation.

Für den weiteren Ausbau suchen wir Kontakt zu einem initiativen, ideenreichen

Bereichsleiter Massivbau

In sein Aufgabengebiet gehören die Bearbeitung von anspruchsvollen Hoch- und Industriebauten, die Führung und Ausbildung eines motivierten Teams, die Vertretung des Bereichs und seiner Dienstleistung gegenüber Bauherren, Architekten und Unternehmern sowie die Pflege und den Ausbau der Kundenbeziehungen in akquisitorischer Hinsicht.

Verlangt werden 5-6 Jahre Erfahrung als projektierender Ingenieur im konstruktiven Ingenieurbau sowie Praxis in der Anwendung der üblichen EDV-Programme. Der aussichtsreiche Bewerber verfügt zudem über Teamfähigkeit und ausgesprochene Führungsqualitäten. Das Idealalter liegt bei 35 bis 40 Jahren.

Die Anstellungsbedingungen entsprechen den hohen Anforderungen.

Interessenten werden gebeten, uns ihre Bewerbungsunterlagen zuzustellen oder telefonisch Kontakt aufzunehmen. Wir sichern Ihnen absolute Diskretion zu.

Confida Consulting AG

CH-9400 Rorschach Telefon 071 / 41 02 60
Signalstrasse 12 Telex 881 561 con ch

Proplaning

Wir sind ein grösseres Architekturbüro mit Sitz in Basel und Zweigbüros in Zürich und Genf.

Für grössere Industriebauvorhaben suchen wir einen zuverlässigen

Projektleiter (Architekt HTL)

welcher fähig ist, seine entwerferischen Konzepte mit Hilfe unserer Entwurfsgruppe konstruktiv umzusetzen, und sein Projekt bis zur Bauübergabe vollständig managt. EDV und CAD stehen als Hilfsmittel zur Verfügung.

Für eine mündliche oder schriftliche Kontaktaufnahme steht Ihnen unser Herr R. Mayr gerne zur Verfügung.

PRO-PLAN-ING AG

Generalplaner
Architekten ETH/SIA
Burgfelderstr. 211
4025 Basel, Tel. 061 / 44 46 54



Stadt Zofingen

Die Einwohnergemeinde Zofingen sucht für die Betreuung der sehr gut erhaltenen Altstadt eine(n)

Architekten(in) HTL

Aufgabenkreis:

- Erhaltung und Pflege des Altstadtbildes, Mitarbeit in Kommissionen
- Beratung in Baufragen, bei Reklamevorhaben und Farbgebung
- Baubewilligungsverfahren und baupolizeiliche Aufgaben
- Planung, Projektierung, Ausführung und Unterhalt städtischer Hochbauten

Anforderungen:

- Schweizer Bürgerrecht, Architekt(in) HTL oder gleichwertige Praxis
- kunsthistorisches Verständnis
- gute Fachkenntnisse; mehrjährige Erfahrung im Hochbau
- Verhandlungsgeschick; gute mündliche und schriftliche Ausdrucksweise; Sinn für Zusammenarbeit
- Wohnsitznahme in Zofingen; Beitritt zur Pensionskasse

Angebot:

- weitgehend selbständige, vielseitige und anspruchsvolle Aufgabe
- der Aufgabe entsprechendes Salär; zeitgemässe Sozialleistungen

Bewerbungen mit Saläransprüchen sind mit den üblichen Unterlagen bis 25. April 1988 an das Stadtammannamt, 4800 Zofingen, zu richten. Anfragen zu dieser Stellenausschreibung beantwortet Bauverwalter Rolf Degen (Telefon 062 / 51 45 55).

Stadtrat Zofingen

DATASTATIC AG

Seit bald zwanzig Jahren in der technisch-wissenschaftlichen EDV tätig.

Zur Verstärkung unseres Teams bietet sich die

Chance für einen jüngeren Bauingenieur

mit folgenden Aufgaben:

- Betreuung unserer EDV-Anlage (PRIME) nach entsprechender Einarbeitung
- Durchführung statischer Berechnungen
- Programmieraufträge

Wir erwarten:

- HTL-Abschluss oder gleichwertige Ausbildung
- Grundkenntnisse einer Programmiersprache
- Bereitschaft zur aktiven Mitarbeit im Team
- Systemerfahrung auf Mini-Computer (keine Bedingung)

Wir bieten:

- seriöse Einarbeitung in den Aufgabenbereich
- vielseitige Weiterbildung
- angenehmes Arbeitsklima im kleinen Team
- zentralen Arbeitsort (Seefeld, Tram 2, 4)
- gut ausgebaute Sozialleistungen

Eintritt: Sofort oder nach Vereinbarung

Für einen ersten Kontakt bitten wir Sie, sich mit unserem Herrn Schmid in Verbindung zu setzen.

DATASTATIC AG

Reinhardstrasse 11, 8008 Zürich, Telefon 01 / 69 10 90

Basel-Stadt Baudepartement

Das **Bauinspektorat** sucht eine(n)

Architekten(in) oder Ingenieur(in) HTL

Aufgabenbereich:

- Bearbeitung der eingehenden Baubegehren aufgrund der gesetzlichen Bestimmungen und Fällen der entsprechenden Bauentscheide
- Beratung von Architekten, Ingenieuren und Bauherren, Auskunftserteilung
- Baukontrollen, Abnahme der Rohbauten und der fertiggestellten Bauten
- Abfassen von Berichten

Anforderungen:

Abschluss als Architekt(in) oder Ingenieur(in) HTL, mehrjährige Berufspraxis und gute schriftliche Ausdrucksweise.

Schriftliche Bewerbungen mit Lebenslauf, Foto und Zeugniskopien sind zu richten an das

Baudepartement, Personalsekretariat
Münsterplatz 12, 4001 Basel

Personalamt Basel-Stadt

Amt für Gewässerschutz und Wasserbau des Kantons Zürich

Direktion der öffentlichen Bauten



Grundwasserschutz - eine Aufgabe unserer Zeit!

Hätten Sie Freude, in einem kleinen Team Probleme und Aufgaben des Grundwasserschutzes und der Grundwasserbewirtschaftung im Kanton Zürich zu bearbeiten?

Bei unserer Abteilung Wasserversorgung und Grundwasser ist die Stelle eines

Ingenieurs HTL (Fachrichtung Tiefbau)

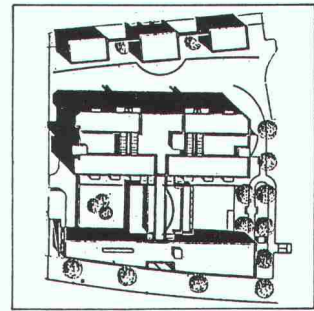
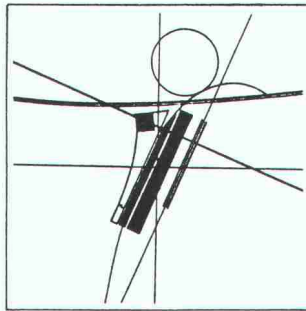
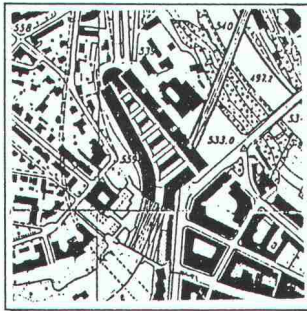
neu zu besetzen.

Wir bieten einem jüngeren, tüchtigen Bewerber nach einer Einarbeitungszeit eine selbständige Tätigkeit, wobei Freude an administrativen Arbeiten und Gewandtheit im mündlichen und schriftlichen Verkehr vorausgesetzt werden müssen.

Falls Sie sich für dieses Tätigkeitsfeld interessieren, geben wir Ihnen gerne weitere Auskünfte (Tel.-Direktwahl 259 32 70, Herr P. Blum).

Ihre Bewerbung mit Lebenslauf, Zeugnisabschriften und Foto erbitten wir an das Amt für Gewässerschutz und Wasserbau des Kantons Zürich, Walchetor, 8090 Zürich.

REINHARD+PARTNER PLANER+ARCHITEKTEN AG



suchen Architekten für Planung und Entwurf

R+P · 3006 BERN · ELFENAUWEG 73 · TEL. 031 44 60 32 · POSTFACH : 269 · 3000 BERN 15

Wir sind ein mittelgrosses Ingenieurbüro mit moderner Infrastruktur (EDV, CAD) und vielseitigem Tätigkeitsfeld. Zur Ergänzung unseres Teams suchen wir einen jüngeren, qualifizierten

Bauingenieur ETH/HTL

Fachrichtung Konstruktion

Sie bearbeiten selbständig anspruchsvolle, statisch-konstruktive und bodenmechanische Aufgaben des Hoch- und Tiefbaus, haben Verhandlungsgeschick und sind teamfähig.

Falls Sie diese vielseitige und ausbaufähige Position interessiert, bitten wir Sie um Ihre Bewerbung.

Himmel-Münger-Kuhn AG, dipl. Bauingenieure
Heimstrasse 18, 8953 Dietikon, Tel. 01 / 740 56 41

Für die Bearbeitung interessanter Bauaufgaben – Studien, Vorprojekte, Projekte, Ausführungsplanung und Umbauprojekte – suchen wir einen jüngeren

Hochbauzeichner

Wir bieten Ihnen ein ausgesprochen angenehmes Arbeitsklima in kleinem Team, haben gleitende Arbeitszeit und ein Personalrestaurant im Hause.

Bitte wenden Sie sich an Fräulein B. Schneider, Personaldienst

GöhnerAG
Generalunternehmung
Immobilien



Hegibachstrasse 47, Postfach
8032 Zürich, Telefon 01 / 384 81 11



CONFIDA CONSULTING AG

Bauleitung Tiefbau

Unser Auftraggeber ist ein namhaftes Ingenieurbüro in der Stadt Zürich, das sich im städtischen Tiefbau einen hervorragenden Namen geschaffen hat. Wir suchen Kontakt zu einem qualifizierten, initiativen

Bauingenieur HTL

für die selbständige Leitung von anspruchsvollen Tiefbauten und die Koordination mit Behörden, Planern und Unternehmern.

Verlangt werden einige Jahre Bauleitungs- oder Bauführungserfahrung. Idealerweise bringt ein Bewerber auch Projektierungspraxis mit. Das Idealalter liegt zwischen 28 und 40 Jahren.

Interessenten werden gebeten, uns ihre Bewerbungsunterlagen zuzustellen oder telefonisch Kontakt aufzunehmen. Wir sichern Ihnen absolute Diskretion zu.

Confida Consulting AG

CH-9400 Rorschach Telefon 071 / 41 02 60
Signalstrasse 12 Telex 881 561 con ch



SKI
SCHWEIZERISCHES
INSTITUT FÜR
GESUNDHEITS- UND
KRANKENHAUSWESEN

Die Abteilung Planung und Bau des Schweizerischen Instituts für Gesundheits- und Krankenhauswesen (SKI) sucht einen

Architekten als Leiter des Fachbereichs Bau

Zu den Aufgaben dieses Fachbereichs gehören:

- Erstellung und Begutachtung von Raum- und Funktionsprogrammen
- Gesamtplanungen von Spitälern und Heimen
- Beratende Begleitung von Bauprojekten des Gesundheitswesens

Vom Leiter des Fachbereichs Bau erwarten wir:

- selbständige Weiterentwicklung des Fachbereichs
- Erfahrungen mit der Planung komplexer Betriebsanlagen
- Geschick bei Verhandlungen mit den Auftraggebern
- deutsche und französische Sprachkenntnisse
- Bereitschaft zu multidisziplinärer Zusammenarbeit

Bei uns in Aarau können Sie erwarten:

- eine selbständige Bearbeitung der vielseitigen Probleme des Spital- und Heimbaues
- eine kollegiale Zusammenarbeit mit Spezialisten aus den Gebieten Betriebswirtschaft und Medizintechnik
- eine Ihren Fähigkeiten entsprechende Besoldung, zeitgemässe Sozialleistungen, gleitende Arbeitszeit und Möglichkeiten zur fachlichen Weiterbildung

Sollten Sie sich von diesem Angebot angesprochen fühlen, senden Sie bitte Ihre Unterlagen an **SKI, Pfrundweg 14, 5001 Aarau**, oder setzen Sie sich telefonisch mit Herrn U. Wienke, Tel. 064 / 24 71 61, in Verbindung.

Mittleres Architekturbüro und Generalunternehmung am linken Zürichseeufer sucht einen

Architekten HTL

für die selbständige Bearbeitung von interessanten und vielseitigen Bauaufgaben.

Erwartet wird eine effiziente und dynamische Führung des zugeteilten Planungsteams, Bereitschaft zur Übernahme von Verantwortung im Bereich Planung wie Bauleitung sowie Freude im Umgang mit Bauherrschaft und Behörden.

Wir freuen uns auf Ihre Bewerbung unter Chiffre SIA 923 an IVA AG, Postfach, 8032 Zürich.

Gesucht nach Übereinkunft zur Leitung der Massivbauabteilung

Bauingenieur ETH oder HTL (Statiker)

mit einigen Jahren Praxis und Verhandlungsfähigkeit für interessante Projekte im Hoch- und Tiefbau.

Offerten mit den üblichen Unterlagen an:

P.J. Bornhauser & Partner AG
Ingenieurbüro für Hoch-, Tief- und Brückenbau
5262 Frick, Telefon 064 / 61 18 45

Neubau, Umbau und Unterhalt von Gleisanlagen - ein zukunftssicheres Arbeitsgebiet

In der ganzen Schweiz tätige **Gleisbauunternehmung** sucht für ihren Hauptsitz in Zürich einen

Bauführer

(Ingenieur HTL, Absolvent Bauführerschule oder gleichwertige Ausbildung)

für die selbständige Betreuung unserer Gleisbaustellen von der Arbeitsvorbereitung bis zur Abrechnung.

Wir erwarten von Ihnen:

- praxisorientierte Kenntnisse im Tief- und Gleisbau
- initiatives und unternehmerisches Denken
- Verhandlungsgeschick und Loyalität
- Belastbarkeit und Offenheit für neue technische Entwicklungen
- Flair zur Führung eines grossen Mitarbeiterstabes

Wir bieten Ihnen:

- selbständige Tätigkeit
- den hohen Anforderungen entsprechendes Salär mit persönlichem Firmenwagen
- Aufstiegsmöglichkeit zum Mitglied der Geschäftsleitung.

Wenn Sie Freude an grosser Selbständigkeit haben und bereit sind, entsprechende Verantwortung zu tragen, erwarten wir Ihren Anruf zur Vereinbarung eines persönlichen Gespräches.

Sersa AG
Brauerstrasse 126
8004 Zürich
Telefon 01-242 52 30

Gleisbau und Schienenschweisunternehmung
Construction de voies ferrées et soudure de rails

Wir suchen eine(n)

Tiefbauzeichner(in)

mit einiger Erfahrung im Stahlbetonbau und Interesse (oder sogar Erfahrung) an der Planbearbeitung mit einem CAD-System.

Wir freuen uns auf Ihre Bewerbung:

Walter Lüssi, dipl. Bauingenieur ETH/SIA
Ingenieurbüro
Oberstrasse 20, 3550 Langnau im Emmental, Tel. 035 / 2 44 77

Umbauten und Renovationen bieten einem

Entwurfsarchitekten

ein besonderes und abwechslungsreiches Betätigungsfeld.

Wenn Sie zudem Ihre gestalterischen Fähigkeiten mit realisierbaren Lösungen an nicht alltäglichen Bauvorhaben verbinden können, dann rufen Sie uns an. Herr R. Cramerli erläutert Ihnen diese interessante Stelle gerne näher.

RENUM BAU AG
Grindelstrasse 5, 8304 Wallisellen
Telefon 01 / 830 36 55



**Gas-, Wasser- und
Fernwärmeversorgung
der Stadt Bern**



**Stadt Bern
Stadtbetriebe**

Wir suchen für unsere Rohrnetzabteilung den/die

Chef(in) Projektierung

Aufgabenbereich:

- Betreuung von Leitungsbauprojekten Gas und Wasser von der Planung bis und mit der Realisierung (Projektorganisation) im Sinne einer sicheren, sauberen und sparsamen Versorgung unserer Partner und Kunden
- Führung von 20 Mitarbeitern (Projektleiter und Zeichner)
- Weiterführung und Ausbau eines zeitgemässen und zweckmässigen Planwerkes (EDV, CAD)
- Stellvertreter des Abteilungschefs (80 Mitarbeiter)

Anforderungen:

- Ingenieur HTL (Richtung Tiefbau, evtl. Hochbau) mit Bauführungs- und Projektierungserfahrung und Kenntnissen im Leitungs- oder Strassenbau
- Führungserfahrung und Verhandlungsgeschick

Wir bieten:

- entwicklungsfähige, vielseitige, verantwortungsvolle Tätigkeit mit entsprechenden Kompetenzen
- Mitarbeit in einem eingespielten Team
- fortschrittliche Anstellungsbedingungen im Rahmen der Personal- und Besoldungsordnung der Stadt Bern

Der Stellenantritt kann nach Vereinbarung erfolgen. Wohnsitznahme in der Stadt Bern erwünscht, in der Region Bedingung.

Handschriftliche Bewerbung mit Foto sowie den üblichen Unterlagen sind an die **Direktion der Gas-, Wasser- und Fernwärmeversorgung der Stadt Bern, Schwarztorstrasse 71, Postfach 2654, 3001 Bern**, zu richten.

Für weitere Auskünfte steht Ihnen Herr V. von Arx (Tel. 46 12 55) gerne zur Verfügung.

Ingenieurbüro im Zürcher Oberland sucht jüngere(n), initiative(n)

Tiefbauzeichner(in)

für interessante Projekte in Wasserversorgung, naturnahem Wasserbau, Abwasseranlagen, Radwegbau und Quartierplanungen.

Wir stellen uns unsere(n) neue(n) Mitarbeiter(in) mit etwas Erfahrung und Ideen für gute Projektpräsentation vor.

Fortschrittliche Arbeitsbedingungen und überdurchschnittliches Salär sind für uns eine Selbstverständlichkeit.

Rufen Sie unseren Herrn Widmer an (Tel. 01 / 950 10 37 und 950 27 51) oder senden Sie uns Ihre Bewerbungsunterlagen.

Ingenieurbüro **Schnetzler & Widmer**
Dipl. Ingenieure ETH/SIA
Schulstrasse 2, 8330 Pfäffikon



CONFIDA CONSULTING AG

Verkehr, Strassen-/Eisenbahnbau

Unser Auftraggeber ist ein namhaftes Ingenieurbüro in der Region Zürich und bearbeitet interessante Gesamtplanungsaufgaben im Individual- und öffentlichen Verkehr.

Für den weiteren Ausbau sucht er über uns einen überdurchschnittlich qualifizierten

Bereichs- und Projektleiter

Der ideale Bewerber verfügt über eine Ausbildung als Bauingenieur ETH/HTL mit Vertiefung in Richtung Verkehrsplanung, Strassen- oder Eisenbahnbau sowie einige Jahre Erfahrung in einem Ingenieurbüro oder bei der öffentlichen Hand. Unabdingbar sind die Fähigkeiten zur Führung eines grösseren Teams sowie das Verständnis für die immer komplexeren Aufgaben auf diesem Sektor. Das Idealalter liegt bei 35 bis 40 Jahren.

Interessenten werden gebeten, uns ihre Bewerbungsunterlagen zuzustellen oder telefonisch Kontakt aufzunehmen. Wir sichern Ihnen absolute Diskretion zu.

Confida Consulting AG

CH-9400 Rorschach Telefon 071 / 41 02 60
Signalstrasse 12 Telex 881 561 con ch

Wir sind eine grössere, gesamtschweizerisch tätige Baugruppe, dies seit 125 Jahren.

Für grössere und anspruchsvolle Bauvolumen in der Südschweiz suchen wir einen Initiativen

Architekten

der vertraut ist mit Projektleitung, Devisierung und Bauführung.

Wir erwarten einige Jahre Praxis als Projekt- oder Bauleiter, unternehmerisches Denken, Vertrautheit mit EDV als Hilfsmittel und Zweisprachigkeit (Deutsch und Italienisch).

Wir bieten den Anforderungen entsprechendes Gehalt, gut ausgebaute Sozialleistungen und ein angenehmes Arbeitsklima an unserem Arbeitsplatz in Lugano.

Falls Sie diese ausbaufähige und anspruchsvolle Aufgabe anspricht, erwarten wir gerne Ihre schriftliche Bewerbung.

Preiswerk Immobiliare SA
Riva Vela 12
6901 Lugano, Tel. 091 / 22 79 09

Stadt Schlieren

Für unser Bauamt suchen wir einen einsatzfreudigen, zuverlässigen

Vermessungs- oder Tiefbauzeichner

Der Aufgabenbereich umfasst den Leitungskataster mit den dazugehörigen Feldarbeiten sowie die Projekte im allgemeinen Tiefbau. Wenn Sie an selbständiges Arbeiten gewöhnt sind und eine abwechslungsreiche, interessante Tätigkeit in kleinem Team suchen, sind Sie bei uns am richtigen Platz.

Eine Dauerstelle in unserem Bauamt bietet Ihnen vorteilhafte Anstellungs- und Arbeitsbedingungen bei gleitender Arbeitszeit.

Ihre Bewerbung richten Sie bitte an Herrn K. Stoller, Stadt-ingenieur, Bauamt Schlieren, Freiestrasse 6, 8952 Schlieren, Telefon 01 / 730 79 33.

Architekturbüro: Arch. titolare
Angelo Bianchi ETHZ/SIA
Arch. **Peter Disch**
6982 Agno – Tel. 091 / 59 30 21

sucht: **dipl. Architekten ETH**

Aufgaben: – selbständige Entwurfsarbeiten
– gestalterische Weiterbearbeitung laufender Projekte: Wohnungs- und Verwaltungsbauten usw.
– Wettbewerbe

Anforderungen: – guter Entwerfer
– selbständig
– flexibel

Möglichkeiten: – einsteigen in CAD

Bewerbung: – schriftlich

Arbeitsbeginn: – ab sofort oder nach Vereinbarung

Einwohnergemeinde Muri

Wir suchen für die Gemeindeverwaltung einen

Adjunkten für die Bauverwaltung

aus dem Fachgebiet Hochbau.

Aufgabenbereich:

- Mitarbeiter und Stellvertreter des Bauverwalters
- Baugesuchsvorprüfungen
- Baugespann- und Schnurgerüstkontrollen
- Ortsexperte Schutzraumbauten
- Unterhalt der Gemeindelienschaften
- Oberbauleitung für Hochbauten der Gemeinde

Anforderungen:

- abgeschlossene Berufslehre als Hochbauzeichner, Bautechniker, Architekt HTL oder artverwandte Ausbildung im Hochbau
- einige Jahre Berufserfahrung
- verantwortungsbewusste und exakte Arbeitsweise
- bautechnische und baurechtliche Kenntnisse

Wir bieten:

- vielseitige und interessante Tätigkeit in einem kleinen Team
- Dauerstelle mit zeitgemässer Entlohnung und fortschrittlichen Sozialleistungen nach dem Dienst- und Besoldungsreglement der Gemeinde Muri

Stellenantritt per 1. Juli 1988 oder nach Vereinbarung. Wohnsitznahme in der Gemeinde Muri erwünscht.

Handschriftliche Bewerbungen mit den üblichen Unterlagen sind an den Gemeinderat 5630 Muri einzureichen.

Für weitere Auskünfte steht Ihnen Ruedi Wipf (Tel. 057 / 44 13 79) gerne zur Verfügung.

Der Gemeinderat

EMCH + BERGER ZUG AG

Als ein führendes Ingenieurbüro in der Zentralschweiz bearbeiten wir anspruchsvolle Projekte im Grundbau, im Industrie- und Brückenbau und in der Umweltplanung. In unserem Team von Ingenieuren und Spezialisten suchen wir einen

dipl. Bauingenieur ETH

**Fachrichtung Konstruktion,
als Projektleiter und Gesamtplaner**

Sie haben Gelegenheit zur Weiterbildung, und es erwartet Sie ein gutes Arbeitsklima mit überdurchschnittlicher Entlohnung.

Gerne erwarten wir Ihre Bewerbung.

Emch + Berger Zug AG, dipl. Bauingenieure ETH/SIA
6301 Zug, Tel. 042 / 44 15 51

Wir suchen per sofort oder nach Vereinbarung

Bauingenieure ETH/HTL Tiefbauzeichner(in)

für anspruchsvolle Aufgaben aus dem Tiefbau und Ingenieurhochbau.

Wir bieten eine vielseitige Tätigkeit und die Mitarbeit in kleinen Teams. Unseren Mitarbeitern stehen moderne und effiziente CAD-(3D)-Hilfsmittel zur Verfügung.

Für weitere Auskünfte und Bewerbung

Ingenieurbüro **Schindelholz & Dénériaz SA**
Ch. de la Redoute 9 oder/und Rue de Vevey no 7
1752 **Villars-sur-Glâne** 1630 **Bulle**
Tel. 037 / 41 17 33 029 / 2 65 55

Wir suchen selbständige und initiative

Architekten Hochbauzeichner

für die sorgfältige Bearbeitung interessanter Neu- und Umbauprojekte.

Gerne erwarten wir Ihre Bewerbungsunterlagen oder Ihren Anruf.

Louis Piller, Architekt HTL,
Zeltweg 93, 8032 Zürich, Telefon 01 / 69 47 54

Für unser Büro in Frauenfeld suchen wir

1-2 Architekten HTL oder qualifizierte Hochbauzeichner

als Projektleiter für öffentliche und private Bauten (Heime, Geschäftshäuser, anspruchsvolle Wohnbauten) für die Projekt- und Ausführungsplanung. Eintritt baldmöglichst,

und

1-2 erfahrene Hochbauzeichner

für Projekt- und Werkpläne.

Wir bieten: – gute Entlohnung und Sozialleistungen
– angenehmes Arbeitsklima in jungem Team
– unkonventionellen Arbeitsplatz in alter Villa

Gerne erwarten wir Ihre Bewerbung mit den üblichen Unterlagen.

P. Widmer, Architekt HTL + **H. Davi**, Architekt
St. Gallerstrasse 30, 8500 Frauenfeld, Telefon 054 / 21 46 94

Interessiert Sie das Gebiet der Bahn- und Strassenprojektierung?
Initiativer

Tiefbauzeichner

findet bei uns eine interessante und vielseitige Stelle für die Projektbearbeitung bedeutender Bauvorhaben in den Bereichen Strassen- und Bahnbau im Kanton Graubünden. Voraussetzung sind einige Praxisjahre im Fachgebiet.

Wenn Sie sich angesprochen fühlen, so nehmen Sie bitte mündlich oder schriftlich Kontakt auf mit Herrn Tremp oder Herrn Lardi.

Hegland & Partner AG

Ingenieure und Planer, Chur, St. Moritz

Bahnhofstrasse 4
CH-7000 Chur
Telefon 081/22 07 50
Postfach 178, 7001 Chur

Zur Ergänzung unseres Teams suchen wir für die Planung und Ausführung von interessanten Bauobjekten im privaten und öffentlichen Bereich

Hochbauzeichner(in) Bautechniker(in)

Eintritt sofort oder nach Übereinkunft.
Evtl. Teilzeitarbeit möglich.

Gerber + Hungerbühler, Architekten/Planer
Scheuchzerstrasse 33, 8006 Zürich, Tel. 01 / 363 18 20

Suchen Sie eine neue Herausforderung als

Entwurfsarchitekt

und möchten Sie Ihre Kreativität in Verbindung mit technisch und wirtschaftlich realisierbaren Lösungen im Hochbaubereich unter Beweis stellen?

Wenn Sie sich zudem ein vielseitiges Arbeitsgebiet in einem mittelgrossen Architekturbüro wünschen, dann nehmen Sie bitte mit Herrn A. Stocker Kontakt auf, er wird Ihnen diese interessante Stelle gerne näher beschreiben.

H.P. Zweidler + Partner AG

Grindelstrasse 5, 8304 Wallisellen, Telefon 01 / 830 01 85

Zur Ergänzung unseres Teams suchen wir eine(n) jüngere(n) qualifizierte(n)

Hochbauzeichner(in)

für die Mitarbeit an interessanten öffentlichen und privaten Bauobjekten.

Wir freuen uns auf Ihren Anruf oder die Zustellung Ihrer Bewerbungsunterlagen.

Schaer Rhiner Thalmann AG, Architekten SIA
Zürichbergstrasse 98, 8044 Zürich, Telefon 01 / 47 41 20

*Wir empfehlen, den Offerten auf Stellenangebote
keine Originalzeugnisse beizulegen.*

Stellengesuche

Dipl. Ing./Architekt SIA (CH)

seit 25 Jahren gewohnt, komplexe Aufgaben der Industrie-, Wohn- und Sozialbauten vom Entwurf bis zur Ausführung selbständig, kreativ, kritisch und ökonomisch auszuführen, sucht leitende, kreative Stelle.

Offerten unter Chiffre Q03-351092 an Publicitas, 4010 Basel.

Dipl. Bauingenieur ETH/SIA

Schweizer, 48, D/E/F u.a., mit sehr umfangreicher Projektierungs- und Baustellenerfahrung (Brücken, Hochbau, Spezialkonstruktionen usw.) in leitender Stellung im englischsprachigen Ausland, plant Rückkehr in die Schweiz und sucht daher anspruchsvolle und herausfordernde Aufgabe, vorzugsweise im Bereich Projektierung.

Persönlicher Kontakt ist möglich während Schweizer Aufenthalt zwischen 20. April und 3. Mai, 1988. Kontaktaufnahme vorzugsweise vor 18. April ist erbeten unter Chiffre SIA 935 an IVA AG, Postfach, 8032 Zürich.

Dipl. Architekt ETH/SIA

35, in leitender Position, sucht neue, anspruchsvolle Tätigkeit mit Entwicklungsmöglichkeiten. Region Zürich/Zentralschweiz.

Zuschriften unter Chiffre SIA-937 an IVA AG, Postfach, 8032 Zürich.

Diverses

Bekannter **Architekt** an zentraler Lage in Zürich vermietet einen Teil seiner

möblierten Büros

an Kollegen, Werbefirma, Zeichnerteam usw. 7 Arbeitsplätze, inkl. Teamchef-Büro. Zusätzlich ein kleines Sitzungszimmer.

Zusammenarbeit möglich.

Offerten unter Chiffre SIA 934 an IVA AG, Postfach, 8032 Zürich.

Architekturbüro mit Erfahrung übernimmt

Projekt- bis Ausführungsplanung

in freier Mitarbeit. Raum Zürich.

Anfragen unter Chiffre SIA 931 an IVA AG, Postf., 8032 Zürich.

Im Raum **Winterthur-Frauenfeld** beabsichtigen wir einen freien

Wettbewerb

für eine anspruchsvolle Arealüberbauung mit etwa 20 000 m² Land.

Interessenten mit einem Leistungsnachweis wollen sich bitte melden unter Chiffre 41-32707 an Publicitas, 8401 Winterthur.

8. Kongress des Internationalen Architektinnen-Verbands

(U.I.F.A.)

Union internationale des femmes architectes

in Washington D.C., USA,
vom 28. September bis 2. Oktober 1988

Der Kongress, welcher dieses Jahr mit dem 25. Jahrestag der UIFA zusammenfällt, wird dem Thema «Wohnen, ein universales, internationales Problem» gewidmet. Dieses Thema ist auch für unseren Mitsponsor, The American Institute of Architects, von grösstem Interesse. Im Anschluss an die Vorträge des Kongresses findet eine internationale Ausstellung von Architektinnen über Werke statt, die möglichst im Zusammenhang mit dem Kongresssthemata stehen.

Die UIFA ist ein Idealverband, gebildet von nationalen Vereinen und individuellen Mitgliedern aus 57 Staaten. Ihre Aufgabe besteht darin, Freundschaftsbeziehungen zwischen ihren Mitgliedern zu pflegen sowie die Architektin bekanntzumachen und zu fördern, indem dieser die Möglichkeit geboten wird, sich auszudrücken und ihre Werke geltend zu machen.

Die UIFA wurde 1963 auf den 1. internationalen Architektinnen-Kongress hin gegründet, der in Paris vom französischen Architektinnen-Verband veranstaltet wurde.

UIFA-Vertretung in der Schweiz:

Frau Marijana Kolb, Arch. SIA, Mafroi 11, 1260 Nyon VD
Telefon 022 / 61 15 79

Direktverkauf in den Leuker Sonnenbergen (Albinen-Dorf vor Leukerbad)

Walliser Haus

(Liebhaberobjekt 1636) 160 m² Wohnfläche; 6 Zimmer, grosser Weinkeller (Carnotzet), Alterssitz, z.Z. in Restauration; 255 000 Fr. renoviert; Heiz. Giltsteinofen + Elektrisch, 60% Hyp.

G. Schmidt, 3952 Susten-Leuk, Tel. 027 / 63 13 18 oder 027 / 63 19 72

*Stelleninserate im
Schweizer Ingenieur und Architekt
werden vom aktiven
und interessierten Teil
des Berufsstandes gelesen!*

KÜNDIG + FIERZ AG

BAUT ÖFFENTLICHE WC-ANLAGEN

8001 Zürich Rennweg 20 01/211 30 67

Impressum

Schweizer Ingenieur und Architekt

Herausgeber

Verlags-AG der akademischen technischen Vereine

Offizielles Organ

Schweizerischer Ingenieur- und Architekten-Verein (SIA)
Gesellschaft Ehemaliger Studierender der ETH Zürich (GEP)
Schweizerische Vereinigung Beratender Ingenieure (ASIC)

Redaktion

Rüdigerstrasse 11, Postfach 630, 8021 Zürich
Tel. 01/201 55 36

Redaktoren

Heinz Rudolphi, Ing. HTL, leitender Redaktor
Bruno Odermatt, dipl. Arch. ETH/SIA
Hans U. Scherrer, dipl. Ing. ETH/SIA
Brigitte Honegger, Architektin

Nachdruck von Bild und Text, auch auszugsweise, nur mit schriftlicher
Zustimmung der Redaktion und mit genauer Quellenangabe.

Abonnemente

	Schweiz:	Ausland:
1 Jahr	Fr. 170.—	Fr. 185.—
Einzelnummer	Fr. 6.50	Fr. 7.50

Ermässigte Abonnemente für Mitglieder der GEP, des BSA, der ASIC,
des STV und für Studenten.

Einzelnummern sind bei der Redaktion erhältlich

Bestellungen für Abonnemente sowie

Adressänderungen von Abonnenten an

Abonnementverwaltung SI+A, Edenstrasse 20,
8045 Zürich, Telefon 01/207 80 91,

Adressänderungen von SIA-Mitgliedern an das
SIA-Generalsekretariat, Postfach, 8039 Zürich

Postcheck

«Schweizer Ingenieur und Architekt»
80-6110-6 Zürich

Anzeigen

IVA AG für Internationale Werbung

Hauptsitz:	Filiale Lausanne:
Mühlebachstr. 43	Pré-du-Marché 23
8032 Zürich	1004 Lausanne
Tel. 01/251 24 50	Tel. 021/37 72 72
Telefax 01/251 27 41	Telefax 021/37 02 80

Druck

Offset + Buchdruck AG
Staffelstrasse 12, 8045 Zürich, Tel. 01/207 72 72

Ingénieurs et architectes suisses (IAS)

Erscheint im gleichen Verlag

Redaktion:

En Bassenges, 1024 Ecublens, Tel. 021/47 20 98

Abonnemente:

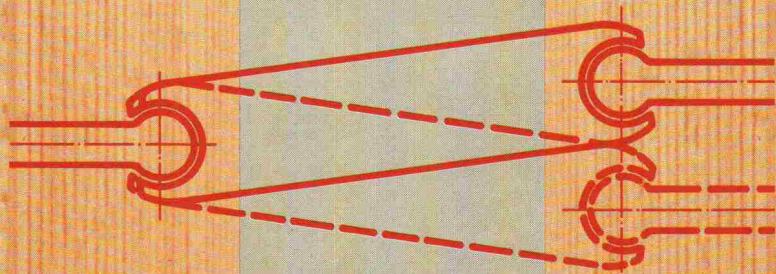
	Schweiz:	Ausland:
1 Jahr	Fr. 113.—	Fr. 122.—
Einzelnummer	Fr. 6.50	Fr. 7.50

SIA-Normen

SIA-Normen und Dokumentationen sind nur erhältlich
beim SIA-Generalsekretariat, Selnastrasse 16, Postfach, 8039 Zürich,
Tel. 01/201 15 70



Tonangebend für Tonprodukte
KELLER_{AG} ZIEGELEIEN



KE-Gelenkanker

Die ideale Verbindung
im Zweischalenmauerwerk



Keller AG Ziegeleien

8422 Pfungen
Telefon 052 31 10 21

Coupon für Prospekt KE-Gelenkanker

Name _____

Adresse _____

PLZ _____

S/A



Al dente: Echte Spezialitäten erkennt man am richtigen Biss!

Echten Bohr-Gourmets serviert Hilti eine delikate Spezialität: den TE-Superbohrer! Seine raffinierte Rezeptur, erstklassige Zutaten und eine perfekte Zubereitung garantieren hohe Standfestigkeit, kraftvollen Biss und einen bisher nie gekannten Komfort. Kommen auch Sie

auf seinen Geschmack! Eine echte Hilti Spezialität, dieser TE-Bohrer. Hinzu kommt der einzigartige Hilti Mehr-Wert: die fachmännische Beratung vor Ort, der umfassende Service und eine Wirtschaftlichkeit, die jedem Vergleich standhält.

Hilti bietet einfach mehr. **Mehr Qualität. Mehr Wert.**

Hilti (Schweiz) AG, 8134 Adliswil
Soodstrasse 61, Telefon 01/712 12 12