

Zeitschrift: Schweizer Ingenieur und Architekt
Herausgeber: Verlags-AG der akademischen technischen Vereine
Band: 107 (1989)
Heft: 24

Werbung

Nutzungsbedingungen

Die ETH-Bibliothek ist die Anbieterin der digitalisierten Zeitschriften. Sie besitzt keine Urheberrechte an den Zeitschriften und ist nicht verantwortlich für deren Inhalte. Die Rechte liegen in der Regel bei den Herausgebern beziehungsweise den externen Rechteinhabern. [Siehe Rechtliche Hinweise.](#)

Conditions d'utilisation

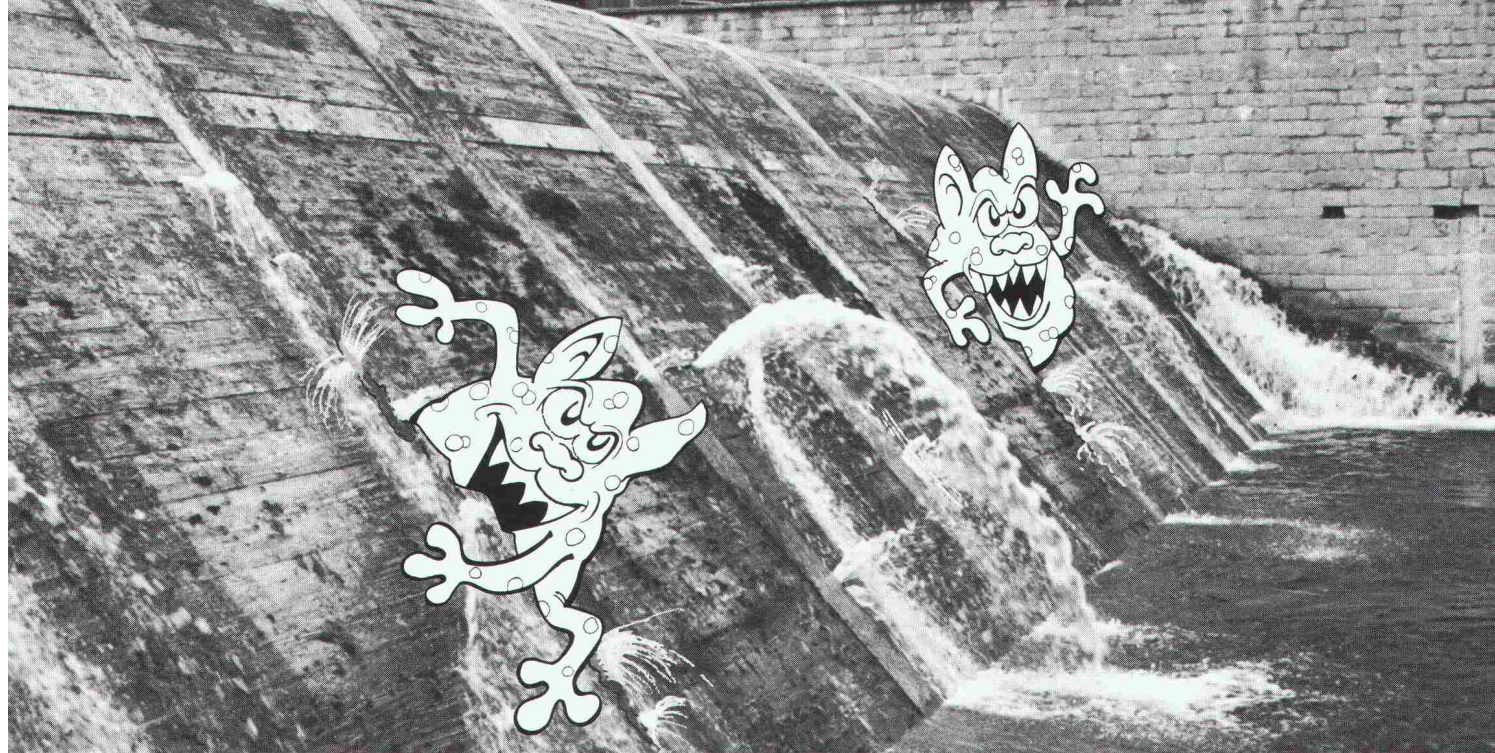
L'ETH Library est le fournisseur des revues numérisées. Elle ne détient aucun droit d'auteur sur les revues et n'est pas responsable de leur contenu. En règle générale, les droits sont détenus par les éditeurs ou les détenteurs de droits externes. [Voir Informations légales.](#)

Terms of use

The ETH Library is the provider of the digitised journals. It does not own any copyrights to the journals and is not responsible for their content. The rights usually lie with the publishers or the external rights holders. [See Legal notice.](#)

Download PDF: 30.01.2025

ETH-Bibliothek Zürich, E-Periodica, <https://www.e-periodica.ch>



Schach dem Aufspreng-Ekel

Und Schach den Undichtigkeiten

Sie kennen es sicher, das Aufspreng-Ekel. Jenes lästige Übel, das die Dichtigkeit von Becken, Behältern und Leitungen angreift und bedroht. Und genau das bekämpft SikaBau. Vor, während und nach dem Bau. Das ist unser Beruf und eine unserer Spezialitäten. Diese Kompetenz hat uns in der Schweiz wie auch im Ausland zu einem geschätzten Partner gemacht.

Vor dem Bau

SikaBau kennt sich in Abdichtungen aus und hat zahlreiche und dem Einzelfall angepasste Lösungen anzubieten. Denn ein Trinkwasser-Reservoir verlangt eine andere Behandlung als ein Wein-Gärbehälter oder ein Schwimmbad.

Ingenieure, Bauherren und Bauunternehmer konsultieren SikaBau schon im Projektstadium beim Erkennen von Risiken: undichten Stellen durch mechanische Beanspruchung oder Korrosion wird schon in der Planung der Regel geschoben.

Während und nach dem Bau

Die Ingenieure und Arbeits-Equipen von SikaBau werden täglich mit Unvorhergesehenem konfrontiert. Auch mit Notfällen. Sie reparieren, verstärken, dichten ab. Flüssigkeiten und die Art ihrer Aufbewahrung rufen manchmal nach ungewöhnlichen Lösungen. Und die findet SikaBau. Anforderungsgerecht, flexibel und schnell. Gestützt auf Erfahrung, technologisches Wissen und Forschung.

SikaBau – Ihr Partner für Sicherheit

Konsultieren Sie uns noch vor dem Bau. Und auf jeden Fall: bieten Sie dem Ekel die Stirn, das die Dichtigkeit Ihrer Becken, Behälter und Leitungen bedroht.

SikaBau

Wir sind vom Fach

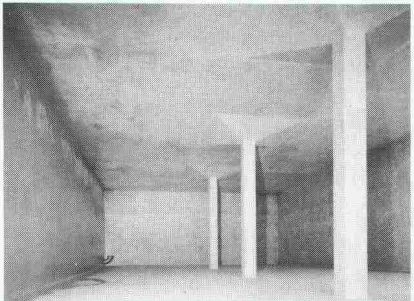
Geerenweg 9
8048 Zürich
Telefon 01/436 40 40



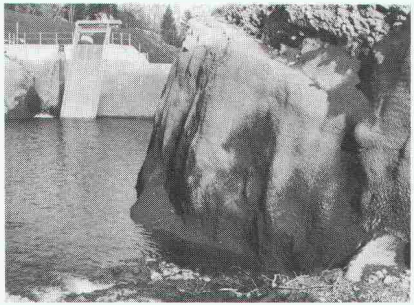
Schwimmbad Thusis



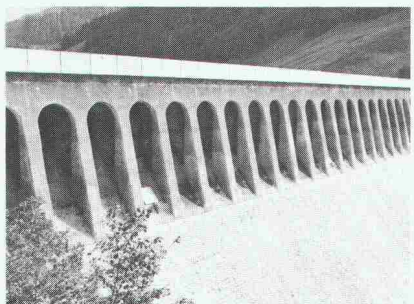
Reservoir Neuchlen,
Gossau



Ausgleichsbecken des
Kraftwerkes Näfels



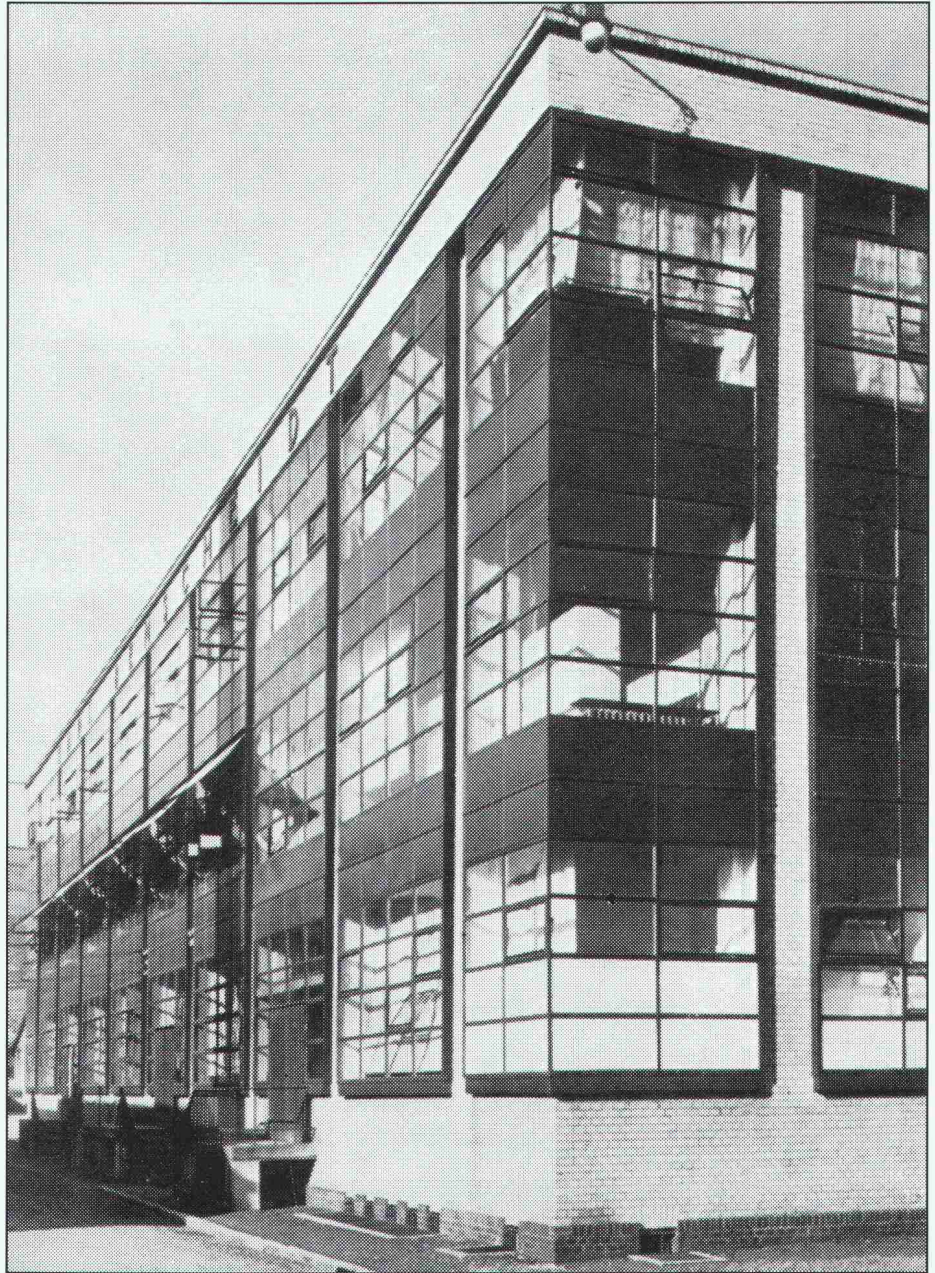
Staumauer Föh



Stellenanzeige:

Wir suchen die Avantgarde von morgen.

Gropius' revolutionäre Südostfassade des Fagus-Werks in Alfeld a.d. Leine, 1911. Ausdruck einer Bauphilosophie, die bis heute Gültigkeit hat, und einer Geisteshaltung gegenüber der Architektur, die an keine Zeit zu binden ist.



Die Architekten aus der Zeit nach der Jahrhundertwende, deren Ideen mehr waren als bloss neu, kennt man unterdessen. Wir möchten ihre Kollegen der neunziger Jahre kennenlernen.

Der Industriebau bietet heute die Chance, Pionierarbeit zu leisten: Firmenkultur und ihre architektonische Manifestation sind gefragt. Die Zeit ist reif für eine gestalterische Revolu-

tion – wir suchen die Revolutionäre. Und zwar gleich für ganze Teams, weil solche Aufgaben für Einzelkämpfer zu gross sind.

Ob **Architekt, Konstrukteur, Bauzeichner oder Bauleiter**: Wenn Architektur für Sie Berufung war und geblieben ist, würden wir uns freuen, Sie kennenzulernen.

A propos «wir»: Die IGB ist seit

über 20 Jahren auf Industriebau spezialisiert. Wir können Sie also wie wohl kaum jemand anders einführen in die ganz spezielle Wissenschaft, für die Industrie zu bauen. Von Ihnen erwarten wir dann neue Ideen.

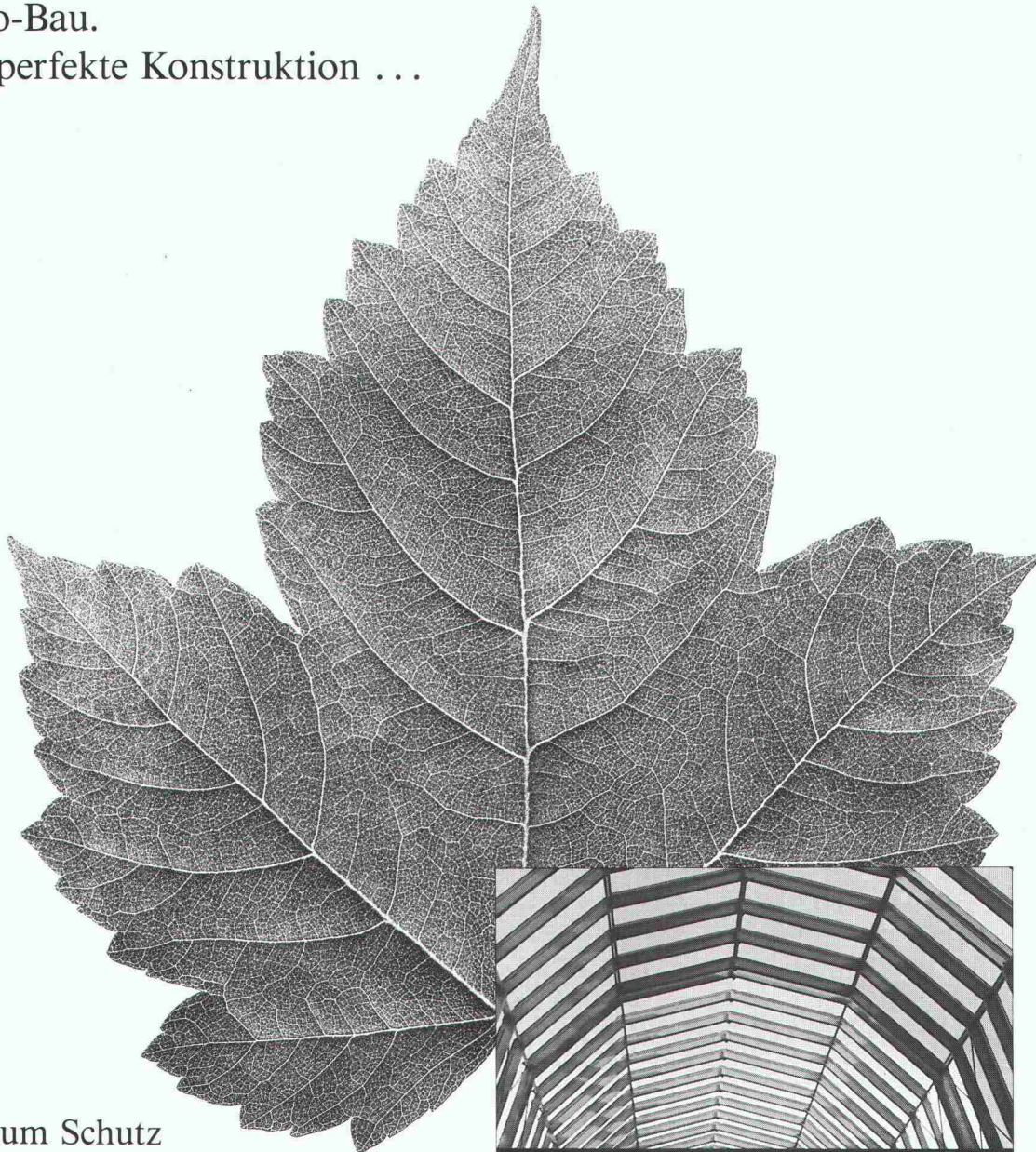
Alles weitere besprechen wir am besten persönlich – rufen Sie uns an?

Wenden Sie sich bitte an Herrn A. Witzig, Telefon 01/383 32 00.

Industrie Generalbau AG: IGB

Betriebsplaner, Bauplaner, Generalübernehmer

Meto-Bau.
Die perfekte Konstruktion ...

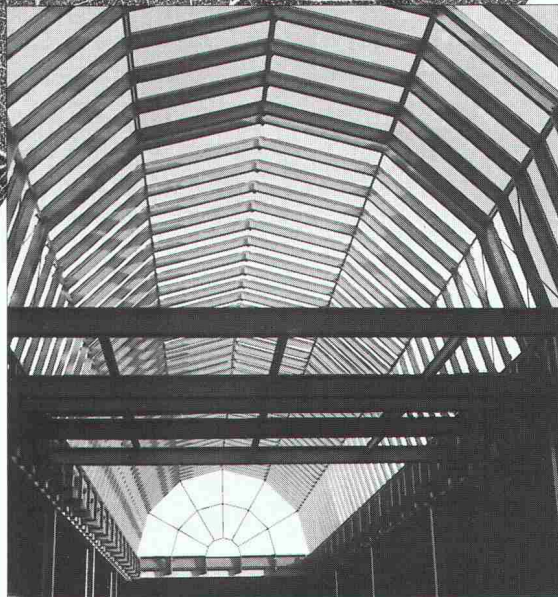


... zum Schutz
von Menschen und Gütern.

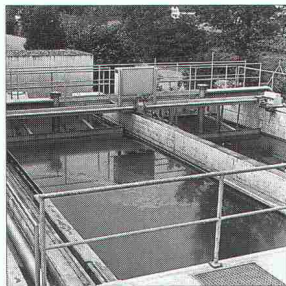
Das Blatt steht zugleich für eine perfekte Konstruktion und den Gedanken des Schutzes. Beidem ist Meto-Bau seit 1947 verpflichtet.

Der Unternehmensbereich STAHLBAU projiziert, fabriziert und montiert, unter Anwendung von CAD/CAM auf allen Stufen, Objekte jeder Art und Grösse, vom einfachen Unterstand bis zum Hallenstadion, vom Hochregallager bis zum mehrstöckigen Geschäftshaus, vom Maschinenfundament bis zur Eisenbahnbrücke.

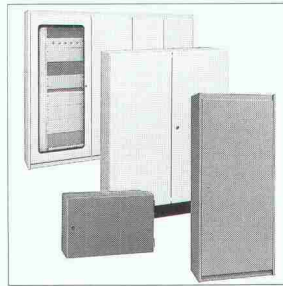
Konstruieren Sie mit Meto-Bau. Rufen Sie uns an.



Stahl- und Industriebau



Kläranlage
(Unternehmensbereich KTA)



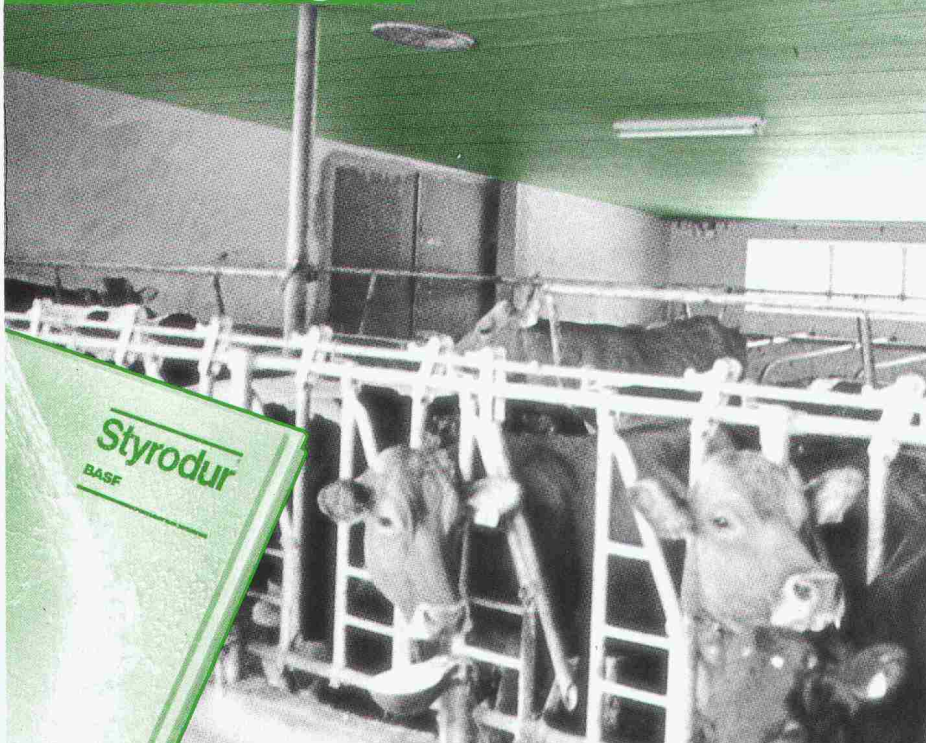
Normkasten u. Spezialschränke
(Unternehmensbereich Menor)

Stahl- und Industriebau
Maschinenfundamente
Tank- und Silobau
Rohrleitungen
Klär- und Schlamm-trocknungsanlagen
Menor-Gehäusetechnik

Meto-Bau AG
5303 Würenlingen
Telefon 056 98 26 61
Telefax 056 98 10 23
Telex 827420 meto ch

Meto-Bau
Stahl ist unsere Stärke.

Styrodur®
von BASF.
Grün und gut.



...das Dämmkonzept für gesundes Stallklima.

In Ställen herrscht meist extrem feuchtes Klima. Staub und Streu verschmutzen Wände und Decken, deshalb müssen sie dann und wann abgespritzt werden.

Bei Styrodur gedämmten Wänden und Decken ist das leicht möglich, denn Styrodur ist feuchtigkeitsunempfindlich und druckfest. Mit verdichteter Schäumhaut an beiden Oberflächen. Styrodur-Platten dämmen hervorragend, so daß die von den Tieren abgegebene Wärme ausreicht, den Stall ohne zusätzliche Wärmequelle warmzuhalten.

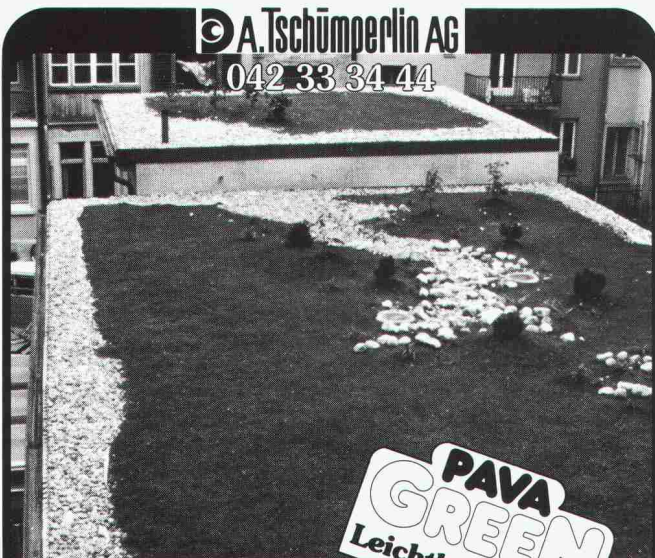
Generalvertrieb in der Schweiz
 Kork AG, Kunststoffwerke
 5623 Boswil, Telefon 0 57/47 11 44

BASF (Schweiz) AG
 8820 Wädenswil/Au

BASF

3123.21

A. Tschümperlin AG
 042 33 34 44



Grüne Dächer. Der Umwelt und der Gesundheit zuliebe.

Ich möchte mehr über diese perfekte Problemlösung wissen:

Senden Sie mir ausführliche Unterlagen

Meine Tel.-Nr.:

Ich habe einen dringenden «Fall» und brauche sofortige Beratung und Offerte.

Name:

Einsenden an:
 A. Tschümperlin AG,
 Baustoffe, 6340 Baar/Zug

Strasse:

PLZ/Ort:

Pavagreen 89

Schilling

Kaminbau und -sanierung für Industrie, öffentliche Bauten und Wohnhäuser.

Planung, Herstellung und Montage durch erfahrene Spezialisten. Schilling-Chromstahlkamine sind geprüft und durch den VKF anerkannt, TA-Nrn. 4191, 4291, 4299. Verlangen Sie Beratung oder eine Expertise:

Ing. K. Schilling AG/SA
Kaminneubau
Kaminsanierungen

8600 Dübendorf
 Tel. 01/821 88 05

1052 Mont/Lausanne
 Tel. 021/32 64 33

9008 St. Gallen
 Tel. 071/25 30 22

6600 Locarno
 Tel. 093/31 53 58

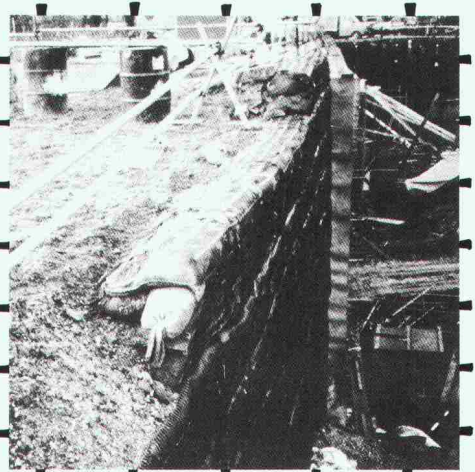


Geogitter

Tensar

IDEALE ERD- UND ASPHALTBEBEHRUNGSPRODUKTE
MIT FORMSTABILEN KNOTENPUNKTEN

TRICON TECHNIK
VOGELSANGSTR. 7
8006 ZUERICH ☎ 252 35 36



Relatoskop

zum perspektivisch richtigen Betrachten und Fotografieren von Architekturmodellen

TECHNOKONTROLL AG
8049 Zürich, Imbisbühlstr. 144, Tel. 01 341 56 33

Stühle Barhocker Bänke und Tische nach Mass

- Für jeden Bedarf
- Direkt ab Fabrik

GRATISKATALOG verlangen!

Tisch+Stuhlfabrik
Keusch+Sohn AG 5623 Boswil
Telefon 057 46 12 84

keusch

ELCO hat ein Heizsystem entwickelt, das bereits heute die für 1992 angestrebten Emissionswerte unterbietet.

ELCO
umweltbewusstes Heizen

ELCO Energiesysteme AG, Thurgauerstrasse 23, 8050 Zürich, Tel. 01/316 81 00.

Informationscoupon

- | | |
|--|---|
| <input type="checkbox"/> LOW NOx-Heizsystem | <input type="checkbox"/> Glaskamin SR RECUSIST® |
| <input type="checkbox"/> thermobloc LOW NOx-Kompaktwärmezentrale | <input type="checkbox"/> Gasheizkessel |
| <input type="checkbox"/> econom LOW NOx-Brenner | <input type="checkbox"/> Wärmepumpen |

Name SIA 15.06.89

Adresse

Mein Heizungsinstallateur

Wir machen aus Ihrem Dachboden ein Fitness-Studio.

Wir schaffen Ihnen Freiraum, wo Sie sich quälen und entspannen können. Oder wünschen Sie sich ein Kinderparadies oder eine separate Zweitwohnung, die Ihnen Mietzins bringt?

Wir sagen Ihnen rasch, was möglich ist und was es kostet. Wir bieten Ihnen Qualitätsarbeit und rationelle Ausführung. Reden Sie mit uns. Unverbindlich.

piatti

Ja, ich möchte aus meinem Dachstock mehr machen.

Name

Vorname

Strasse

PLZ/Ort

Telefon SIA

Einsenden an:
Alfredo Piatti AG, Abteilung Holzbau, Riedmühlestrasse 8, 8305 Dietlikon



Zentralschweizerisches Technikum Luzern
Ingenieurschule HTL
Technikumstrasse, 6048 Horw

Ausstellung der Diplomarbeiten

Die Diplomarbeiten der Abteilungen Elektrotechnik, Maschinentechnik, Heizungs-, Lüftungs-, Klimatechnik, Architektur und Bauingenieurwesen sind an folgenden Tagen zur freien Besichtigung ausgestellt:

Samstag, 1. Juli 1989 14 bis 17 Uhr
Sonntag, 2. Juli 1989 9 bis 12 Uhr und
14 bis 18 Uhr

Die Direktion

25-3700



RED HEAD

- Einschlaganker
- Ankerbolzen (Innen- u. Aussengewinde)
- Klebeanker
- Hochleistungsanker

... mit dem entsprechenden Spezialwerkzeug ein ausgereiftes System!

Verlangen Sie eine Dokumentation oder eine unverbindliche Vorführung



KVT
CH-8953 Dietikon

Koenig Verbindungstechnik AG
Tel. 01/743 33 33 Fax 01/740 65 66

Wenn's um
Tankanlagen geht, teilen
wir nur Trümpfe aus!

Ja, wenn es um die sichere Lagerung von Heiz- und Dieselöl geht, sind wir der richtige Partner für Sie. Einfach Inserat ausschneiden und Sie erhalten postwendend Auskunft über unsere Trümpfe:

- Kunststoff-Tanks und -Wannen
- Erdverlegte Kugeltanks

Und in beiden Fällen das originellste Jass dazu.

dübi

Name/Firma: _____

Strasse: _____ SIA 3

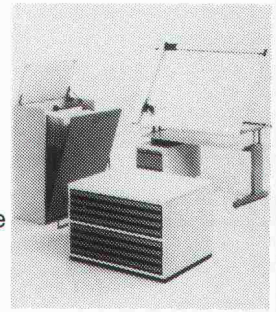
PLZ/Ort: _____

Einsenden an: dübi + Co. Industriezone Hofmatt,
3360 Herzogenbuchsee, Telefon 063 601212

einzigster

Zeichenanlagen- Discount der Schweiz

Zeichenmaschinen
Zeichentische
Planschränke/Leuchttische
Büromöbel/CAD-Arbeitsplätze
erstklassige Qualität
unschlagbare Preise
garantierter Service



Konkordia Verlag 1

JOMA-Trading AG, Weiernstrasse 22
8355 Aadorf, Tel. (052) 47 47 11

Wo auch immer –
immer
FRISBA

Fertig-Garagen

Tiefgaragen-System

FRISBA Fertig-Garagen passen sich jedem Gelände an. Und (fast) jedem Spezialwunsch. Verlangen Sie Unterlagen.

FRISBA AG, 6275 Ballwil LU
Telefon 041 89 16 66

Bitte Prospekt Fertig-Garagen
 Tiefgaragen

Name _____ Strasse _____ PLZ/Ort _____ SIA 33

Stellenangebote

In unser Architekturbüro suchen wir zur Ergänzung unseres kleineren Teams eine(n)

Hochbauzeichner(in)

für die selbständige Planbearbeitung.

Wenn Sie eine entsprechende Berufsausbildung haben und vielseitige, interessante Aufgaben suchen, so rufen Sie bitte Herrn A. Stocker unter Tel. 01/830 01 85 an oder senden Sie Ihre Bewerbungsunterlagen an Frau S. Haller.

H.P. Zweidler + Partner AG

Architekten + Generalplaner
Grindelstrasse 5, 8304 Wallisellen

Interessante
Berufsaussichten
in umweltorientierter
Bautechnik

HOLINGER

SYSTEMMANAGEMENT
UMWELTECHNOLOGIE
ANLAGENBAU

Wir sind eine führende und dynamische Unternehmung beratender, projektierender und ausführender Ingenieure.

Zur Ergänzung unseres jungen Projektierungsteams suchen wir einen

BAUINGENIEUR HTL

für die selbständige Bearbeitung regionaler und kommunaler Tiefbauprojekte wie Kanalisationen, Wasserversorgungen und Strassenbauten.

Diese Position verlangt neben guten Fachkenntnissen auch Verhandlungsgeschick und Sinn für kollegiale Zusammenarbeit.

Sind Sie interessiert? Wir freuen uns auf Ihre Bewerbung mit den üblichen Unterlagen. Rufen Sie für weitere Informationen unseren Herrn Max Studer an.

HOLINGER AG

3000 Bern 21
Brunnmattstr. 45
Tel. 031 45 05 55

Aarau
Baden
Liestal

Olten
Weggis
Zürich

Stuttgart
Hamburg

Profilierte Unternehmerpersönlichkeit Mitglied der Geschäftsleitung

Unsere Mandantin ist eine erfolgreiche Bauunternehmung mit starker Marktposition im Mittelland und der Nordwestschweiz. Sie verfügt über einen ausgezeichneten Ruf, modernste Mittel und Methoden und ein qualifiziertes Kader. Infolge altersbedingten Rücktritts sucht sie eine führungsstarke Persönlichkeit als

Leiter des Unternehmens- bereiches Hochbau

Ihr Verantwortungsbereich umfasst die Führung des Bereichs mit einigen hundert Mitarbeitern, den weiteren Ausbau der Marktposition, die Erhaltung des hohen Qualitätsstandards und der Ertragskraft sowie die Entwicklung neuer Angebote. Im Rahmen der Geschäftsleitung wird ein massgeblicher Beitrag erwartet. Wir sprechen für diese Aufgabe einen etwa 40- bis 45jährigen

Bauingenieur ETH/HTL

oder dipl. Baumeister mit Erfolgsausweisen aus der Führung eines Profit-Centers oder einer kleineren Unternehmung an. In persönlicher Hinsicht werden unternehmerisches Denken, Verhandlungsstärke und Durchsetzungsvermögen gepaart mit Teamfähigkeit, Ideenreichtum und persönlicher Integrität erwartet.

Sind Sie angesprochen? Dann senden Sie bitte Ihre kompletten Bewerbungsunterlagen an Herrn A. P. Christen, Schweizerische Treuhandgesellschaft, St. Jakobs-Strasse 25, 4002 Basel. Er beantwortet auch Ihre Fragen (Direktwahl 061 / 45 55 18) und garantiert absolute Diskretion.

PERSONALBERATUNG

Eine Dienstleistung der STG und ihrer Berater

S T G
Schweizerische Treuhandgesellschaft



CONFIDA CONSULTING AG

Nordostschweiz

Unser Auftraggeber ist ein renommiertes Architekturbüro mit einem grossen, über Jahre gesicherten Auftragsbestand.

Zur Verstärkung des Teams suchen wir einen durchsetzungsfähigen, kreativen

Architekten

dessen Aufgaben hauptsächlich in der Ausführung von städtebaulich anspruchsvollen Projekten liegen.

Von einem Bewerber erwarten wir neben einer soliden Ausbildung einige Jahre Berufserfahrung, Initiative, Einsatzbereitschaft und einen guten Umgang mit Bauherren, Unternehmern und Behörden.

Interessenten bitten wir, mit Herrn H. Knellwolf schriftlich oder telefonisch Kontakt aufzunehmen. Absolute Diskretion sichern wir Ihnen zu.

Confida Consulting AG

CH-9400 Rorschach Telefon 071 / 41 02 60
Signalstrasse 12 Telex 881 561 con ch

Als kleineres, international tätiges Ingenieurbüro bearbeiten wir vorwiegend Aufgaben im konstruktiven Ingenieurbereich.

Zur Verstärkung unseres Teams suchen wir

dipl. Bauingenieur ETH

Fachrichtung konstruktiver Ingenieurbau

Bewerbern mit etwas Praxis und konstruktivem Flair bieten wir eine vielseitige Tätigkeit mit interessanten Aufgaben im In- und Ausland.

Wir freuen uns auf Ihren Anruf oder Ihre schriftliche Bewerbung.

ASCHWANDEN & SPECK
DIPL. ING. ETH / SIA · AG

Telefon 01 / 47 34 51

Sophienstrasse 16
8030 Zürich



BAUDIREKTION DES KANTONS ZUG

Wir suchen auf Herbst 1989 oder nach Vereinbarung für das **Amt für Raumplanung** einen

Verkehrsplaner

weil sich der bisherige Stelleninhaber selbständig macht.

Die Tätigkeit umfasst unter anderem die Bearbeitung der kantonalen Verkehrsrichtplanung, die Erarbeitung regionaler Verkehrskonzepte und einzelner Teilplanungen, Koordination öffentlicher – privater Verkehr, Abfassung von Stellungnahmen, Berichten und Verfügungen, Mitarbeit in Arbeitsgruppen.

Von unserem künftigen Mitarbeiter erwarten wir eine dem Aufgabenbereich angemessene Ausbildung, Freude an der Arbeit in einem lebhaften, interdisziplinären Arbeitsteam, Gewandtheit im Umgang mit Privaten, Fachleuten, Behörden und der Öffentlichkeit.

Wir offerieren Selbständigkeit in einem sachlich sehr vielfältigen Arbeitsbereich, fortschrittliche und angenehme Arbeitsbedingungen.

Ihre schriftliche Bewerbung mit den üblichen Unterlagen richten Sie bitte an die

Baudirektion des Kantons Zug, Amt für Raumplanung, Baarerstrasse 12, 6300 Zug.

Telefonische Auskünfte erteilt A. Nydegger, Kantonsplaner, Tel. 042 / 25 33 80.

PAMCO

Unsere Auftraggeberin ist eine gesamtschweizerisch tätige Immobiliengesellschaft, die zu einer in der Nordwestschweiz domizilierten Unternehmensgruppe gehört. Durch diese Tochter werden die zur Gruppe gehörenden beachtlichen Landreserven und Immobilien genutzt.

Wir suchen für eine neu geschaffene Kaderposition
(direkt dem Präsidenten des Verwaltungsrates unterstellt) einen

Geschäftsleiter Architekt oder Bauingenieur

Hauptaufgaben sind

Die bauseitige Federführung bei Industrie- und grösseren Wohnbauvorhaben sowie die Sicherstellung der interdisziplinären Zusammenarbeit mit externen Architekten, Ingenieuren, Generalunternehmern und Bauunternehmungen
Projektmanagement, Überwachung der Bauvorhaben inkl. Termin-, Kosten- und Abrechnungskontrolle
Beratung der Gruppenleitung in Bau- und Planungsfragen
Fallweise Übernahme von Bauleitungsfunktionen
Mitwirkung bei der Finanzierung von Bau- und Immobilienprojekten sowie bei der Evaluation und Akquisition von Bauland und Liegenschaften

Geboten werden

Eine eigenständige, abwechslungsreiche Aufgabe innerhalb der Gesamtplanung und Abwicklung von gruppeneigenen, massgeblichen Bauprojekten
Ein innovatives und kreatives Umfeld, das auf persönliche Impulse bezüglich Realisierung und administrativer Verwaltung der Objekte konstruktiv reagiert
Eine zeitgemässe Unternehmenskonzeption und die erforderlichen Mittel für eine erfolgreiche Wahrnehmung dieser unternehmerischen Aufgabe
Ein breites Spektrum anspruchsvoller organisatorischer, beratender sowie initiiender Funktionen
Eine neugeschaffene Position an einem zentralen und bedeutenden Punkt innerhalb der Unternehmensgruppe

Erwartet werden

Studium als Architekt, Bauingenieur oder gleichwertige Ausbildung mit Schwerpunkt auf Bauausführung und Bauleitung
Breite Erfahrung mit grossen Gewerbe- und Industriebauten sowie grösseren Wohnüberbauungen
Ein ausgeprägtes Interesse an unternehmerischen Zusammenhängen sowie die Fähigkeit, weitgehend selbständig, auch organisatorisch zu handeln
Anwendererfahrung mit EDV-Hilfsmitteln sowie die Bereitschaft, eine entsprechende Infrastruktur für Projektmanagement und Verwaltung zu installieren
Verhandlungsgeschick in D/F, da sich die Projekte in der ganzen Schweiz befinden
Die Fähigkeit zur offenen, ausgeglichenen Kommunikation auf verschiedenen Ebenen

Wir von PAMCO PARTNER stehen Ihnen für ein erstes, unverbindliches Gespräch gerne zur Verfügung. Diskretion ist für uns selbstverständlich.

**Wenden Sie sich bitte an
Frau D.J. Bondt
Tel. 061 / 22 04 00**

PAMCO PARTNER

for Management · Consultant and Contractor
4052 Basel · Lange Gasse 6

Berufschance für Projektleiter

Unsere Ingenieurunternehmung ist gesamtschweizerisch in allen Sparten des Bauingenieurwesens, der Planung und der angewandten Informatik tätig. Unseren Mitarbeitern stehen moderne und effiziente **EDV- und CAD-Hilfsmittel** zur Verfügung.

Zur Verstärkung unseres Mitarbeiterteams suchen wir dynamische und selbständige

Bauingenieure/ Kulturingenieure

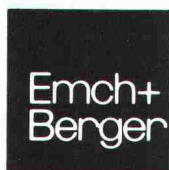
für anspruchsvolle Aufgaben in den Fachgebieten:

- Strassen- und Eisenbahnbau
- Verkehrs- und Umweltplanung
- Gesamterschliessungen
- Grundbau und Felsbau

Als Interessent verfügen Sie idealerweise über ein aktuelles theoretisches Wissen und einige Jahre Praxis und Erfahrung. Die Bereitschaft sich mit neuartigen Projekten zu befassen, setzen wir voraus. In persönlicher Hinsicht zählen Zuverlässigkeit, Kreativität, Organisationssinn und ein gesundes Durchsetzungsvermögen.

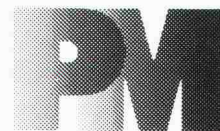
Wir bieten Ihnen verantwortungsvolle Tätigkeiten, grosszügige Anstellungsbedingungen, fortschrittliche Sozialleistungen, flexible Arbeitszeit usw. Wenn Sie diesen Anforderungen entsprechen, können wir Ihnen **interessante Entwicklungsmöglichkeiten** anbieten.

Unsere Personalabteilung freut sich auf Ihre Bewerbung.



Emch + Berger Bern AG
Ingenieurunternehmung
Gartenstrasse 1, 3007 Bern
Telefon 031 25 23 23

Plüss + Meyer
Bauingenieure AG



Zur Verstärkung unseres Teams suchen wir

Bauingenieur ETH Bauingenieur HTL

Wir bieten:

- selbständige Bearbeitung von interessanten Bauaufgaben
- kameradschaftliches, junges Team
- moderne Arbeitshilfen EDV/CAD
- attraktive Büroräume im Stadtzentrum
- zeitgemässe Besoldung, fortschrittliche Anstellungsverhältnisse

Aufgabenbereich:

- Bearbeitung von Tragkonstruktionen im Ingenieurhoch- und -tiefbau, Bauüberwachungen
- Kontakt mit Bauherren und Behörden

Wir erwarten:

- einige Jahre Praxis in Projektierung des konstruktiven Ingenieurbauwesens
- engagiertes und initiatives Arbeiten
- Beweglichkeit und Führungsgeschick

Wir freuen uns auf Ihren Anruf oder Ihre schriftliche Bewerbung.

Plüss + Meyer Bauingenieure AG

Landenbergstrasse 34 6005 Luzern Telefon 041 / 44 82 82

Ob Ein- oder Mehrfamilienhäuser, Umbauten, Geschäftshäuser, Einkaufszentren oder Industriebauten – unsere Planungsfachleute bearbeiten die ganze Palette von der Projektstudie bis zur Ausführungsplanung.

Für solcherlei Bauaufgaben suchen wir einen

Bauzeichner/Bautechniker

mit mehreren Jahren Erfahrung.

Sein Aufgabengebiet umfasst das Ausarbeiten von Projekt-, Werk- und Detailplänen, wobei in erster Linie auf konstruktiv einwandfreie Lösungen Wert gelegt wird.

Im weiteren suchen wir einen jüngeren

Hochbauzeichner

der Freude hat, sowohl an grösseren wie auch an kleineren Projekten mitzuwirken.

Sie finden in einem Team von 3 bis 4 Mitarbeitern ein angenehmes Arbeitsumfeld. Wir haben gleitende Arbeitszeit und ein Personalrestaurant im Hause.

Gerne erwarten wir Ihre Bewerbung oder Ihren Anruf an die Leiterin unseres Personaldienstes, Frau R. Busslinger.

GöhnerAG
Generalunternehmung
Immobilien



Hegibachstrasse 47, Postfach, 8032 Zürich
Telefon 01/384 81 11

**Le groupe Zschokke,
Des atouts maîtres
Grâce aux Hommes
qui y travaillent**

Nous vous offrons une fonction d':

ingénieur diplômé EPF

Le groupe Zschokke dispose de tous les éléments-clés permettant de mettre en application le concept de l'entreprise de construction intégrale. L'impact sur l'emploi permet de vous offrir une situation professionnelle d'avant-garde, intéressante et pleine d'avenir.

Notre bureau de méthodes, programmation et calculation joue un rôle prépondérant dans l'assistance de nos chantiers. Il maîtrise en particulier les méthodes de production, la planification et la préparation des chantiers. De plus, il fournit des prestations dans le domaine de la calculation.

En vue de renforcer sa structure et constituer un potentiel d'encadrement pour le futur, nous cherchons un nouveau collaborateur.

Après une phase d'introduction, nous désirons lui confier des travaux de calculation d'offres pour de grands chantiers, des tâches préparatoires pour certains travaux ainsi que des missions d'assistance sur des chantiers Zschokke ou d'associations. Il collaborera ainsi à des projets importants d'entreprise intégrale.

De tels objectifs impliquent un bon professionnalisme, allié à une formation de base acquise dans une école polytechnique.

En particulier, vous devrez démontrer une expérience dans la conduite de chantiers de génie civil, tunnels.

Le concept d'entreprise intégrale implique un savoir faire de la conduite du personnel, des talents de négociateurs, la faculté de travailler en équipe.

Nous souhaitons trouver un collaborateur âgé d'environ 40 ans, parlant si possible le français l'allemand.



L'entreprise
de construction intégrale

ZSCHOKKE
Société Anonyme Conrad Zschokke

Prenez contact en faisant parvenir votre dossier de candidature au Département du Personnel
SA Conrad Zschokke, 42, rue du 31-Décembre, 1211 Genève 6, tél. 022 / 735 12 20

Nous vous garantissons une parfaite discrétion.

RENUM BAU AG

Kennen Sie als Fachmann im Hochbau den Bausektor mit dem grössten Zukunftspotential?

Ja? Dann hätten wir Ihnen eine selbständige und ausbaufähige Position anzubieten.

Nein? Dann würden wir Ihnen den Bereich **bauliche Erneuerung** in seiner ganzen Bandbreite, von Renovation über Umbau bis hin zu Ersatz-Neubau, gerne näher erläutern.

So oder so würden wir uns freuen, wenn Sie als ausgewiesener

Bauleiter/Projektleiter

mit unserem Herrn R. Ghenzi Kontakt aufnehmen, damit er mit Ihnen in einem Gespräch alle Einzelheiten besprechen kann.

**Renumbau AG Generalunternehmung für
Renovationen und Umbauten
Grindelstrasse 5 8304 Wallisellen/Zürich
Telefon 01 830 36 55**

unirenova

Für unseren Geschäftssitz in Zürich-Oerlikon suchen wir einen

Kalkulator

Als Hochbauzeichner oder evtl. ehemaliger Bauführer könnten Sie bei uns einsteigen.

Geben Sie uns die Möglichkeit, Ihnen Ihre Funktion im zukunftsorientierten Bereich der Gebäudesanierungen näher zu erläutern.

Bitte wenden Sie sich für weitere Auskünfte an Frau M. Egli, Telefon 01 / 305 24 11.

Wir freuen uns, Sie kennenzulernen.

Unirenova AG Zürich
Hagenholzstrasse 60
8050 Zürich-Oerlikon
Tel. 01 / 305 20 55

Ingenieurbüro

Unsere Auftraggeberin, ein erfolgreiches Ingenieurbüro mit rund 30 Mitarbeitern an zentraler Lage in Zürich, ist im Rahmen eines Aktionsprogramms des Bundes verantwortlich für die Leitung des Projekts «Erneuerung der Bausubstanz». Wir suchen zur Unterstützung des Projektleiters einen Architekten oder Bauingenieur mit unternehmerischem Flair.

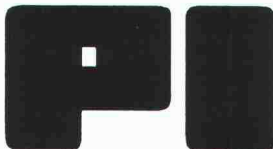
PROJEKT- MANAGEMENT

Der neue Mitarbeiter trägt als rechte Hand des Projektleiters die Verantwortung für Teilprojekte und befasst sich nebst der Vorbereitung von Entscheidungsgrundlagen auch mit Sachfragen über bauliche Veränderungen. Er wirkt mit in Arbeitsgruppen, beteiligt sich an Ausbildungsprogrammen und hilft bei der Projektadministration und finanziellen Überwachung.

Architekt oder Bauingenieur

Dieses aussergewöhnliche, kontaktintensive Tätigkeitsfeld ist geschaffen für einen selbständig arbeitenden, initiativen Architekten oder Bauingenieur ETH/HTL mit ersten Erfahrungen, welcher Freude an juristischen Aufgaben hat und sich auch für wirtschaftliche Fragen interessiert. Gewandtheit im schriftlichen und mündlichen Ausdruck sowie ein sicheres Auftreten werden vorausgesetzt. Alter: 25–30 Jahre. Sprachen: Deutsch, Französisch ist von Vorteil. **Frauen sind selbstverständlich willkommen.**

Zur Abklärung des gegenseitigen Interesses bitten wir um Einsendung Ihres Curriculum vitae an Frau C. Staeger, PI-Personalberatung für Ingenieure, Freiestrasse 196, 8032 Zürich, Tel. 01/55 83 80 (Ref.-Nr. 8915).



Personalberatung für Ingenieure. – Stellenvermittlung, Suche und Auswahl von ETH- und HTL-Absolventen. Ein Geschäftsbereich der MSL (Schweiz) AG. Der Name **MSL** bürgt seit drei Jahrzehnten weltweit für professionelle Beratung und Diskretion. **PI · Freiestrasse 196 · 8032 Zürich.**

Für sofort und später suchen wir

Architektinnen Architekten Bauzeichnerinnen Bauzeichner

Wenn Du Dich für anspruchsvolle öffentliche und private Bauprojekte engagieren möchtest und ein kollegiales Arbeitsklima schätzt - bei zeitgemässen Sozialleistungen - freuen wir uns auf Deine schriftliche Kurzbewerbung. Diskretion ist zugesichert.

Ralph Baenziger Architekten AG

Hohlstrasse 150, 8004 Zürich
Telefon 01 / 251 12 31



JÖRG LIENERT UNTERNEHMENSBERATUNG IN ORGANISATIONS- UND PERSONALFRAGEN

Zukünftiger Partner in einem bekannten und etablierten Ingenieurbüro der Zentralschweiz

Dieses attraktive Angebot mit entsprechendem Einstieg möchte ich im Namen meines Auftraggebers, einem ca. 35-40jährigen, erfahrenen

dipl. Bauingenieur ETH Fachrichtung konstruktiver Ingenieurbau

unterbreiten – einer Persönlichkeit, welche ihr selbständiges, kreatives Handeln erfolgreich einsetzen und an der Führung und Weiterentwicklung dieser Unternehmung tatkräftig mitarbeiten will.

Das vielseitige Tätigkeitsgebiet umfasst die fachspezifischen Aufgaben im statistischen Bereich und beinhaltet gleichzeitig die Pflege und den Ausbau der Kundenbeziehungen als auch die Führung und Motivation eines gut eingespielten Teams (insgesamt ca. 30 Mitarbeiter).

Ich freue mich auf Ihre Bewerbung in der von Ihnen bevorzugten Form und sichere Ihnen absolute Diskretion zu.



Jörg Lienert, Pilatusstr. 30, 6002 Luzern, Telefon 041 - 23 72 78

Abegg Unternehmensberatung AG

Rekrutierung von Kader und Spezialisten

Für eine Beratungsfirma in Bern, die

Expertisen für Bauschäden und Bauleitungen für Sanierungen

bietet, suche ich einen

Bauschaden- fachmann

Sie begutachten Schäden an Bauwerken aller Art, erstellen Gutachten, erarbeiten Sanierungsvorschläge und übernehmen die Koordination und Überwachung der Sanierungsarbeiten.

Sie sind ein gut ausgebildeter

Ingenieur oder Architekt

mit vielseitiger Berufserfahrung in Planung und Ausführung von Hoch- und Tiefbauten sowie der praktischen Ausführung von Sanierungen. Sie haben den Willen, Ihre Fachkenntnisse laufend durch Weiterbildung zu verbessern. Sie sind ebenso gewandt im schriftlichen Ausdruck. Mit diesen Voraussetzungen passen Sie in das bestehende Team.

Über Firma, Aufgabengebiet und Anstellungsbedingungen informiere ich Sie gerne in einem persönlichen Gespräch. Senden Sie mir bitte vorgängig Ihre Bewerbungsunterlagen oder rufen Sie mich an zur Besprechung Ihrer Fragen. Auf meine Diskretion können Sie sich verlassen.

Johannes A. Abegg, lic. oec. publ.
Löwenstrasse 2 8001 Zürich
Telefon 01/212 22 22
Telefax 01/212 03 50

Wir suchen für unser Büro in Affoltern a.A.

Bauingenieur ETH/HTL Eisenbetonzeichner(in)

für die selbständige Bearbeitung anspruchsvoller Aufgaben im konstruktiven Hochbau.

Wir freuen uns auf Ihre Bewerbung.

A. de Luigi und **Hch. Schellenberg**
dipl. Bauingenieure ETH/SIA
8910 Affoltern a.A., Telefon 01 / 761 02 77

Gelegenheiten wie diese sind selten. Die Kumulation mehrerer Aufträge aus dem Kanton Zürich und Aargau gibt Ihnen die Möglichkeit aus einer Vielzahl von Angeboten, das Ideale für Sie auszusuchen. Anforderung: 25-55, Erfahrung als Bauleiter, Bauführer oder Hilfsbauführer.

14 Bauleiter, Bauführer/Hochbau

Für jedes Baukaliber das ideale Umfeld/Freie Wahl: Objekt, Ort, Firma

Hier einen Auszug über vakante Objekte. Einerseits umfasst dies eine Vielzahl von kleineren Bauten. Volumen 1-8 Mio. Wohnungs-, Büro-, Industrie-, Neu- oder Umbau. Andererseits sind das Objekte wie die folgenden: 1. architektonisch sehr anspruchsvolles Dienstleistungsgebäude, 45 Mio, Zentrum von Zürich. 2. Ueberbauung 35 Eigentumswohnungen des gehobenen Standards, 14 Mio, Zürich-Hottingen. 3. Umbau, Anbau Gewerbehause, 14 Mio, Zürich-Allmend. 4. Wohn- und Geschäftsüberbauung, 40 Mio, Zentrum von Zürich. 5. Lager- und Verteilzentrum, 17 Mio, Zch-Nord. 6. Dienstleistungsgebäude, 50 Mio, Zürich-Süd. 7. Druckereizentrum, 120 Mio, Raum Zürich-Aarau. 8. Büro- und Gewerbehause, 8 Mio, Zürich-Unterland. 9. Wohnüberbauung, 40 Mio, Kanton Aargau. 10. Grossüberbauung Dienstleistungsgebäude, 400 Mio, Zürich-Nord etc.

Wir möchten mit Ihnen fast eine Wette abschliessen, dass auch für Sie das ideale Umfeld und Projekt dabei ist. Rufen Sie uns an und fragen Sie uns. Wir zeigen - Sie wählen. Total unverbindlich. Diskretion garantiert. Denn ohne Ihr ausdrückliches ok gehen keinerlei Informationen an unsere Auftraggeber. Rolf A. Meier, AURELIUS Unternehmensberatung AG, Hohlstrasse 192, 8004 Zürich-Lochergut, Tel 01 242 89 30.

aurelius
Professional Personnel Consulting

STEINER

Bauführer mit Veränderungs- absicht

Sind Sie bisher als Bauführer an der Front auf dem Bauplatz gestanden und wünschen Sie ein neues Arbeitsfeld in der Projektierung, so können Sie sich in unserer Abteilung, in der die Bauprojekte qualitativ und quantitativ definiert und die Kosten abgeschätzt werden, zum Spezialisten umschulen lassen.

Bitte richten Sie Ihre Bewerbung an unsere Leiterin Personal, Frau Monika Egli. Sie steht Ihnen auch für telefonische Auskünfte gerne zur Verfügung. Telefon (01) 305 24 11.

KARL STEINER AG
Hagenholzstrasse 60
8050 Zürich



**Wir planen und bauen
für die Landwirtschaft**

Für unsere Büros in **Bern, Brig, Brugg, Trimmis, Küssnacht a.R., Lausanne, Cernier, St. Gallen, Weinfelden, Winterthur** suchen wir

Architekten HTL Bauführer(in) Hochbauzeichner(in)

Für junge, strebsame Fachleute bietet sich die Möglichkeit, in einigen Jahren aufzusteigen zum

Chef eines Regionalbüros

Wie wäre es mit einem **Sprachaufenthalt** in einem unserer Bureaux romands?

Senden Sie uns Ihre Bewerbung oder rufen Sie uns bitte an

LBA Geschäftsleitung, Laurstr. 10, 5200 Brugg
Telefon 056 / 41 67 55 (Allenspach)

Die Firmen unserer Gruppe sind als Generalunternehmen und Generalplaner tätig. Zur Ergänzung der jeweiligen Planungsabteilungen suchen wir nun ausgewiesene

Hochbauzeichner

Die Tätigkeitsgebiete sind sehr vielseitig und interessant, denn wir bearbeiten anspruchsvolle Neubauten, aber auch Erneuerungsobjekte im Wohn- und Geschäftsbereich. Daher bieten sich vielfältige Möglichkeiten für eine selbständige Planbearbeitung und dies mit oder ohne CAD.

Falls wir Ihr Interesse geweckt haben, dann nehmen Sie bitte mit Frau S. Haller, Personalwesen, Kontakt auf.

iwobau **IWOBAU-Gruppe**
Grindelstrasse 5, 8304 Wallisellen
Tel. 01 / 830 01 81

Interessante
Berufsaussichten
in umweltorientierter
Bautechnik

HOLINGER

SYSTEMMANAGEMENT
UMWELTECHNOLOGIE
ANLAGENBAU

Wir sind eine führende und dynamische Unternehmung beratender, projektierender und ausführender Ingenieure.

Zur Ergänzung unseres jungen Projektierungsteams suchen wir einen

BAULEITER

für die Übernahme von selbständigen Bauleitungsaufgaben bei der Realisierung interessanter Projekte im Tief- und Kläranlagenbau.

Diese Position verlangt eine mehrjährige Erfahrung in Bauleitungsaufgaben und auch Sinn für kollegiale Zusammenarbeit.

Sind Sie interessiert? Wir freuen uns auf Ihre Bewerbung mit den üblichen Unterlagen. Rufen Sie für weitere Informationen unseren Herrn Max Studer an.

HOLINGER AG

3000 Bern 21
Brunnmattstr. 45
Tel. 031 45 05 55

Aarau
Baden
Liestal

Olten
Weggis
Zürich

Stuttgart
Hamburg



KANTON BASEL-LANDSCHAFT

Tiefbauamt

Wegen Beförderung des jetzigen Stelleninhabers suchen wir als

Chef der Hauptabteilung Ausbau und Unterhalt

einen

dipl. Bauingenieur ETH

als

Strasseninspektor

(Ref. Nr. 134)

Diese Position untersteht direkt dem Kantonsingenieur.

Die Hauptaufgaben:

Neben der Führung der 3 Strassenverwaltungskreise, des Werkhofs N2, der Signalisation und von Stabsstellen zählen folgende anspruchsvolle Tätigkeiten zu den Hauptaufgaben:

- Erarbeiten und Umsetzen von Strategien für das Management der Strassenerhaltung mit Hilfe der EDV (Strassendatenbank)
- Erarbeiten von Mehrjahresprogrammen
- Erarbeiten und Durchsetzen von Jahreszielen
- Gesamtkoordination und Überwachung von
 - Erfassung und Bewertung des Zustandes von Objekten
 - Planung, Projektierung und Ausführung der Erhaltungsmassnahmen
 - Ausführung von Korrekturen und Ausbauten

Die Anforderungen:

- dipl. Bauingenieur ETH
- mehrjährige Erfahrung auf dem Gebiet des Bauingenieurwesens, namentlich des Verkehrswesens und des Baumanagements
- Kenntnisse in Bauprojektorganisation und Unternehmensführung
- Fähigkeit zu ausserordentlich selbständiger Arbeit
- Bereitschaft zu überdurchschnittlicher Leistung
- Verhandlungstalent und Entscheidungsfreudigkeit

Das Angebot:

Wir bieten Ihnen eine breitgefächerte Tätigkeit mit grossem Handlungsspielraum und grosser Selbständigkeit.

Amtsantritt: 1. September 1989 oder nach Vereinbarung.

Wenn Sie mehr über diese Stelle erfahren möchten, so stehen Ihnen der Kantonsingenieur M. Beck oder der Kaufm. Adjunkt E. Gächter für Auskünfte gerne zur Verfügung. Tel. 061 / 925 54 84.

Verlangen Sie umgehend das Bewerbungsformular bei unserem Personalamt. Tel. 061 / 925 52 31.

Der Anmeldetermin ist bis Ende Juni begrenzt.

Wir sind ein junges Dienstleistungsunternehmen. Unser ursprünglich nur für den internen Einsatz im Ingenieurbüro vorgesehenes CAD-System Allplot/Allplan wird heute als modernes 2D/3D-System vor allem auch in der Architektur eingesetzt.

Für den Auf- und Ausbau dieses Bereiches suchen wir einen

Architekten ETH oder HTL

Sie beraten und betreuen unsere CAD-Kunden und planen die Ausbildung für Anwender aller Stufen. Sie sind ein guter Darsteller mit unternehmerischem Denken und Interesse an Informatik bzw. CAD. Selbstverständlich werden Sie umfassend auf Ihre Aufgabe vorbereitet, und es stehen Ihnen die modernsten Hilfsmittel zur Verfügung.

Wir orientieren Sie gerne näher in einem Gespräch und freuen uns auf Ihren Anruf oder Ihre Bewerbung.



allcad

allcad ag
CAD für das Bauwesen
8625 Gossau 01 935 49 27

Zahlreiche Wohn- und Geschäftsliegenschaften in der ganzen Schweiz ...

... gehören ins Portfeuille der verschiedenen Pensionskassen eines bedeutenden schweizerischen Industriekonzerns mit Standort am **Jura-Südfuss**. Innerhalb einer gut strukturierten zentralen Liegenschaftsverwaltung ist der

Leiter der Bauabteilung

für die Werterhaltung resp. -vermehrung dieser Liegenschaften sowie für die Projektleitung bei Neubauten verantwortlich. Im Rahmen dieser Zielsetzung beurteilt er die bestehenden Bauvorhaben, plant Investitionen und ist als Vertreter der Bauherrschaft bei Renovationen, Umbauten und Neubauten in der Planung und Ausführung massgebend.

Für diese Kaderposition suchen wir einen

Architekten oder Bauzeichner

mit **mehrfähriger einschlägiger Berufspraxis**. Wichtig ist, dass Sie sich in Baukosten, der Auftragsvergabe an Handwerker und in der Abnahme solcher Arbeiten bestens auskennen. Neben den fachlichen Anforderungen setzt diese Aufgabe auch ein ausgeprägtes

unternehmerisches Denken

voraus, welches z.B. bei der Durchsetzung der Einhaltung von Kosten und Terminen eine entscheidende Rolle spielen wird.

Interessenten orientieren wir gerne persönlich über alle weiteren Details. Wir freuen uns auf Ihre Offerte, der Sie bitte einige handschriftliche Zeilen beilegen wollen, oder Ihren vorgängigen Anruf. Absolute Diskretion.



Unternehmensberatung in Personalfragen AG
4001 Basel, Schneidergasse 24, Tel. 061 25 03 99



Dr. Peter Speich
Kaderselektion
Führungsberatung

Aussergewöhnliche Chance für jungen Bauingenieur!

Unser Auftraggeber ist ein aktives, renommiertes Ingenieurbüro in Bern, welches vor allem in den Bereichen Stollen- und Tunnelbau sowie Kraftwerkbau tätig ist.

Im Zuge des Ausbaus der Aktivitäten suchen wir einen

dipl. Bauingenieur ETH

als

Bauleiter

Tätigkeitsbereich:

- Einsatz als Bauleiter
- Mitarbeit an aussergewöhnlichen Objekten
- Vertretung des Unternehmens nach aussen

Anforderungsprofil:

- Abschluss als dipl. Bauingenieur ETH
- Selbständigkeit und Initiative
- Organisationstalent
- Geschick in Verhandlungen mit der Kundschaft
- Zielstrebigkeit und Durchsetzungsvermögen
- unternehmerisches Denken
- Teamfähigkeit

Das Unternehmen bietet:

- Einführung in die Tätigkeit des Bauleiters im Tunnel und Stollenbau
- entwicklungsfähige, anspruchsvolle Position in selbständiger, fundierter Firma
- vielseitige berufliche Kontakte
- moderne Büros in verkehrsgünstiger Lage
- ausgezeichnetes Arbeitsklima
- fortschrittliche Anstellungsbedingungen und Sozialleistungen

Profilierter Interessenten erhalten bei uns telefonisch nähere Auskünfte oder senden uns direkt ihre Bewerbung. Absolute Diskretion ist für uns selbstverständlich.

Kennziffer 333.218 MU

542

3013 Bern
Schulweg 6
Tel. 031/41 48 44



Zu unseren Auftraggebern gehören die öffentliche Hand, institutionelle Anleger und Private; wir bearbeiten sowohl Neubau- als auch Sanierungsprojekte.

Im Rahmen unserer langfristigen Planung suchen wir einen jüngeren

Architekten ETH oder HTL

welchem wir gerne nach einer kurzen Einarbeitungszeit

Partnerschaft

offerieren möchten. Übrigens: Arbeitsort ist das untere Baselbiet.

Bitte schreiben Sie uns unter Chiffre 5433 Li an ofa Orell Füssli Werbe AG, Postfach, 4410 Liestal.



KANTON BASEL-LANDSCHAFT

Beim **Amt für Umweltschutz und Energie** ist mit Eintritt nach Vereinbarung die neugeschaffene Funktion

Leiter(in) der Abteilung Abwasser

(Ref. Nr. 140)

zu besetzen.

Dieser Abteilung obliegt es, die vielseitigen und anspruchsvollen Aufgaben beim Vollzug der Gewässerschutzgesetzgebung zu bearbeiten, insbesondere in den Bereichen häusliche Abwässer, gewerblich-industrielle Abwässer und Landwirtschaft. Zur Führung dieser Abteilung suchen wir eine(n) qualifizierte(n)

Ingenieur(in) oder Chemiker(in)

mit Hochschulabschluss, guten theoretischen Kenntnissen und praktischer Erfahrung auf dem Gebiet der Abwassertechnologie und hoher Teamfähigkeit.

Wenn Sie diese Aufgabe anspricht und Sie weitere Auskünfte wünschen, gibt Ihnen unser Herr Ing. H. Zeller gerne Auskunft (Telefon 061 / 925 55 05).

Offerten mittels offiziellem Bewerbungsformular sind bis 25. Juni zu richten an das

Kant. Personalamt, 4410 Liestal
Telefon 061 / 925 52 32

Neu- und Umbau- projekte realisieren Projektleiter

Als Projektleiter bekleiden Sie eine Schlüsselfunktion! Sie repräsentieren und vertreten gegenüber externen Architekten, Bauunternehmen, Behörden usw. eine bekannte, leistungsfähige Firmengruppe mit Hauptsitz in Zürich.

Verschiedene komplexe Grossprojekte sind in Bearbeitung oder werden nächstens in Angriff genommen. Zudem wird das bestehende umfangreiche und anspruchsvolle Liegenschaftenportefeuille kontinuierlich den sich verändernden Bedürfnissen angepasst.

Ausgestattet mit entsprechenden Kompetenzen, stellen Sie eine wirtschaftliche sowie fach- und termingerechte Abwicklung und Realisierung der verschiedensten Bauprojekte sicher. **Planen, Organisieren, Koordinieren, Steuern, Überwachen** – das sind Aufgabenschwerpunkte!

Für diese umfassende Projekt- und Steuerungsaufgabe suche ich Kontakt zu einem Generalisten und Baufachmann, der sich durch Ausbildung (Architekt HTL oder Bauführer), Berufspraxis und berufliche Stellung erfolgreich profiliert hat und mit modernen Baumanagement-Methoden vertraut ist.

Persönlich sollten Sie sich durch unternehmerisches Denken, Organisationstalent, Verhandlungsgeschick, Durchsetzungsvermögen, Flexibilität und Führungsqualitäten auszeichnen. Idealalter 30–45 Jahre.

Wenn Sie diese auf eine grosse Selbständigkeit zugeschnittene, sehr weitgesteckte, verantwortungsvolle und vielseitige Aufgabe anspricht, bitte ich Sie, mit mir schriftlich oder telefonisch Verbindung aufzunehmen. Ich stehe Ihnen gerne für ein umfassendes Informationsgespräch zur Verfügung und behandle Ihre Kontaktnahme selbstverständlich sehr vertraulich.

Kurt Büchler

topwork ag

Unternehmensberatung und Kaderselektion

8008 Zürich, Mühlebachstrasse 7
Telefon 01 47 28 90

Haben Sie Fähigkeiten zum Teamleiter?

Sind Sie gewandt im Umgang mit Bauherren, Bauunternehmern, Behörden und Mitarbeitern? Können Sie Verantwortung übernehmen, und möchten Sie dafür beteiligt sein am Erfolg?

Dann können Sie mitwirken beim weiteren Ausbau eines Beratungsbüros für

Ingenieur-Geologie

Das Büro befindet sich in der Innerschweiz und bearbeitet Mandate im subalpinen und mittelländischen Raum.

Sie können Ihre Fähigkeiten einsetzen zum:

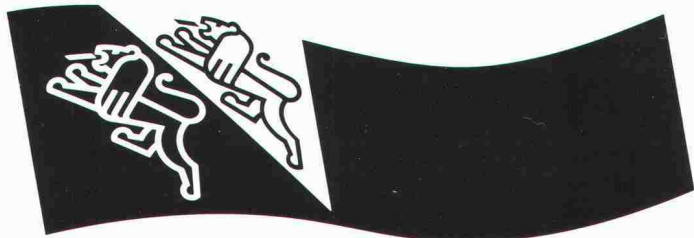
- Erkennen grundbaustatischer Probleme bei Bauvorhaben.
- Erkennen des Einflusses aussergewöhnlicher Untergrundverhältnisse in bezug auf bautechnische Aufgaben.
- Erstellen und Durchführen von Untersuchungsprogrammen zum Erheben des geologischen und hydrologischen Bodenzustandes.
- Erarbeiten und Dokumentieren der Schlussfolgerungen im Hinblick auf gewässerschutztechnische, nutzungstechnische und bautechnische Erkenntnisse.

Es wird Ihnen Gelegenheit geboten, sich auch in neue Teilgebiete gründlich einzuarbeiten.

Wenn Sie sich für solche Aufgaben begeistern können und vertrauensvolle Kooperation statt administrativer Kontrollmechanismen zu schätzen wissen, rufen Sie mich bitte an (auch ausserhalb der üblichen Geschäftszeiten).

Ich verbürge die gegenseitige Diskretion bei der ersten Kontaktaufnahme.

Dipl. Ing. ETH HJ. Meyer, Ingenieur für Betriebsorganisation, Speerstrasse 108, 8805 Richterswil, Tel. 01 / 784 71 08



KANTON THURGAU
TIEFBAUAMT

Einem qualifizierten

Bauingenieur HTL

bieten wir einen herausfordernden Aufgabenkreis als

Chef der Abteilung Strassenunterhalt

In dieser Kaderfunktion tragen Sie die Verantwortung für den Unterhalt der National- und Kantonsstrassen. Dabei werden Sie von einem Team erfahrener Mitarbeiter unterstützt.

Wir erwarten von Ihnen

- Erfahrung im Strassenbau bzw. im allgemeinen Tiefbau
- ausgeprägtes Wirtschaftlichkeitsdenken
- Erfahrung in der Personalführung
- Gewandtheit im mündlichen und schriftlichen Ausdruck, Sinn für administrative und technische Zusammenhänge.

Wir bieten Ihnen einen vielseitigen, verantwortungsvollen Aufgabenbereich, weitgehende Selbständigkeit im unterstellten Verantwortungsbereich und ein der Verantwortung angemessenes Salär.

Stellenantritt: per 1. September 1989 oder nach Vereinbarung.

Fühlen Sie sich von diesem Tätigkeitsbereich angesprochen, dann richten Sie Ihre schriftliche Bewerbung mit Angaben über Ihre bisherige Tätigkeit und Kopien der Arbeitszeugnisse an das Personalamt des Kantons Thurgau, Oberstadtstrasse 4, 8500 Frauenfeld.

Nähere Auskunft erhalten Sie beim Kantonsingenieur, J. Lampe, Tel. 054 / 24 24 40.

EMCH + BERGER ZUERICH AG

plant, baut und überwacht
für renommierte,
zukunftsorientierte Bauherren

Als führende Ingenieurunternehmung in Zürich bearbeiten wir anspruchsvolle Projekte in sämtlichen Sparten des Bauingenieurwesens und der Planung. Angewandte Informatik und integrierte Planung erlauben uns, neue Massstäbe in der Projektbearbeitung zu setzen.

Wir suchen interessierten und selbständigen

Stahlbau- Konstrukteur

Wir stellen uns einen jüngeren Stahlbau-Zeichner vor, der Freude an der Planbearbeitung von Projekten im Hochbau sowie im konstruktiven Ingenieurbau hat.

Wir bieten:

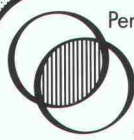
- angenehmes Arbeitsklima
- Einführung in die CAD-Materie
- fortschrittliche Anstellungsbedingungen
- kollegiales Team

Wir laden Sie gerne zu einem persönlichen Gespräch ein und sichern Ihnen absolute Diskretion zu. Bitte richten Sie Ihre Offerte mit den üblichen Unterlagen an:



Emch + Berger Zürich AG
Ingenieurunternehmung
z.H. Frau S. von Arx
8032 Zürich, Forchstrasse 59
Telefon 01 / 383 85 82

kompetent erfahren zuverlässig



Personalberatung

Unternehmensberatung

A. Cavegn

Sie suchen das Anspruchsvolle: Integrale Bautechnik

Unser Auftraggeber ist ein fundiertes, mittelgrosses Architekturbüro in Uster, das im Wohn-, Gewerbe- und Industriebau erfolgreich tätig ist. Aufgrund der langjährigen Tätigkeit in der Region sind sie langfristig mit anspruchsvollen Projekten ausgelastet. Deshalb suchen wir zur Verstärkung

den Bauleiter

Ihre Aufgabe: – Sie übernehmen nach der Einführung selbständig die Kostenerfassung, örtliche Bauleitung und Abrechnung mittels modernster EDV.
– Sie arbeiten eng mit dem erfahrenen Projektleiter zusammen und pflegen den erforderlichen Kontakt mit Bauherren und Behörden.

Ihr Profil: – Sie verfügen über eine Ausbildung als Architekt HTL/Hochbauzeichner oder sind Baufachmann mit Erfahrung als Bauleiter.
– Sie können Ihre Weiterbildung optimal einsetzen.
– Sie sind flexibel, besitzen Durchsetzungsvermögen, verfügen über planerische und organisatorische Fähigkeiten und freuen sich auf die Mitarbeit in einem aufgestellten Team.

Herr J. Amrhein freut sich auf Ihren Anruf oder die Zustellung Ihrer Unterlagen. Im Sinne der absoluten Diskretion leiten wir Ihren Namen oder die Unterlagen erst nach einem ersten Gespräch und nur mit Ihrer ausdrücklichen Einwilligung an unseren Auftraggeber weiter.

Personal- und Unternehmensberatung A. Cavegn Bahnhofstr. 182 8622 Wetzikon Tel. 01/931 21 21

Attraktive
Berufsperspektive
in umweltorientierter
Verfahrenstechnik

HOLINGER

SYSTEMMANAGEMENT

UMWELTECHNOLOGIE

ANLAGENBAU

Wir sind eine führende und dynamische Unternehmung beratender, projektierender und ausführender Ingenieure. Mit unserem hochwertigen Know-how erarbeiten wir erfolgreich interdisziplinäre Lösungen für Industrien und Behörden.

Für den weiteren Ausbau unseres Fachbereiches Abwassertechnik suchen wir einen interdisziplinär denkenden

ABWASSERINGENIEUR

mit einigen Jahren Praxis im Wasser-/Abwasser-Bereich und Freude an komplexen Problemstellungen. Sie werden dabei von Bau- und Maschineningenieuren, Chemikern, Biologen und unserem modernst eingerichteten Labor unterstützt.

Diese Position bietet Ihnen viel Raum für Eigeninitiative und Kreativität sowie entsprechende Aufstiegsmöglichkeiten.

Sind Sie interessiert? Wir freuen uns auf Ihre Bewerbung mit den üblichen Unterlagen. Rufen Sie für weitere Informationen unseren Herrn Max Studer (031 45 05 55) oder unsere Frau Hanna Moos (061 921 03 33 an.

HOLINGER AG

3000 Bern 21 4410 Liestal
Brunnmattstr. 45 Galmsstr. 4
031 45 05 55 061 921 03 33

Aarau Stuttgart
Baden Baden
Olten Olten
Weggis Weggis
Zürich Zürich



CONFIDA CONSULTING AG

Eine sehr renommierte Ingenieurunternehmung mit Sitz in Zürich hat uns beauftragt, einen initiativen

Projektleiter Massivbau

zu suchen. Das Aufgabengebiet umfasst die Bearbeitung anspruchsvoller Projekte im Industrie- und Verwaltungsbau sowie die Führung eines grösseren Teams von qualifizierten Mitarbeitern.

Der Stelleninhaber kann und muss seine Aufgaben sehr selbständig erfüllen. Wir wenden uns deshalb an eine starke Persönlichkeit mit einer Ausbildung als

Bauingenieur ETH/HTL

mit ausgeprägten Führungseigenschaften und Durchsetzungsvermögen sowie mehrjähriger Erfahrung als projektierender Ingenieur.

Aufgrund des geplanten Weiterbaus der Firma stehen einem leistungsfähigen Bewerber ausgezeichnete Entwicklungsmöglichkeiten offen.

Interessenten im Idealalter von 30-45 Jahren bitten wir, uns Ihre vollständigen Bewerbungsunterlagen zuzusenden oder telefonisch mit Herrn H. Knellwolf Kontakt aufzunehmen, um eine erste, vertrauliche Besprechung in Zürich oder Rorschach zu vereinbaren. Wir sichern Ihnen absolute Diskretion zu.

Confida Consulting AG

CH-9400 Rorschach Telefon 071 / 41 02 60
Signalstrasse 12 Telex 881 561 con ch

Einwohnergemeinde **Urtenen-Schönbühl** (5200 Einwohner)

sucht für die Bauverwaltung einen

technischen Angestellten

(Stellvertreter des Bauverwalters)

Aufgabenbereich:

- baupolizeiliche Administration
- Überwachung und Kontrollwesen im gesamten Baubereich
- Nachführung der Leitungskatasterpläne
- Brandschutzkontrollen
- Rauchgaskontrollen

Wir bieten:

- abwechslungsreiche und verantwortungsvolle Tätigkeit in einer modern ausgerüsteten Verwaltung
- Besoldung, Ferien und Sozialleistungen im Rahmen der staatlichen Besoldungsordnung
- Pensionskasse für das Personal bernischer Gemeinden

Stellenantritt: 1. Oktober oder nach Vereinbarung.

Ihre Bewerbung mit den üblichen Unterlagen sind bis zum 19. Juni 1989 an den Gemeinderat, 3322 Urtenen, zu richten.

Der Gemeinderat

MITARBEITEN
AN DER
ZUKUNFT DER
BAHN

Interessieren Sie sich für vielseitige und anspruchsvolle Aufgaben im modernen Bahnbau?

Wir suchen nach Solothurn einen

Bauingenieur HTL

als Leiter Gruppe Gleisbau und -unterhalt mit anspruchsvollen und vielseitigen Planungs-, Projektierungs- und Ausführungsaufgaben.

Sowie einen jüngeren

Bauingenieur HTL

für die Bearbeitung interessanter Aufgaben in den Bereichen Gleis- und Tiefbau.

Einsatzfreudigen Bewerbern mit Verhandlungsgeschick, Organisationsflair und Teamfähigkeit bieten wir ein vielfältiges Arbeitsgebiet in kleinem, dynamischem Team mit attraktiven Anstellungsbedingungen.

Herr Flury, Tel. 065 / 22 97 67, erteilt Ihnen gerne weitere Auskunft.

Ihre handschriftliche Bewerbung mit Foto senden Sie bitte an:

Kreisdirektion II SBB
6002 Luzern



CONFIDA CONSULTING AG

Region Zürich

Unser Auftraggeber ist ein renommiertes Unternehmen mit 400 Mitarbeitern der Baubranche und verfügt über ein qualitativ hochstehendes Fassadenprogramm für Industrie- und Verwaltungsbauten.

Wir suchen Kontakt zu einem initiativen

Bereichsleiter Fassaden

der die Verantwortung übernimmt für die Beratung und den Verkauf, die Planung und Projektierung, die Auftragsabwicklung sowie den Ausbau der weiteren Geschäftstätigkeit.

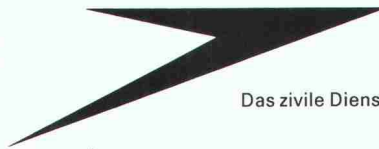
Wir stellen uns einen Architekten oder Ingenieur vor mit akquisitorischer Begabung, guten Führungseigenschaften und kommerziellem Flair. Bei Eignung und Erfolgsnachweis ist die Möglichkeit gegeben, in die Geschäftsleitung einzutreten. Idealalter 30 bis 40 Jahre.

Interessenten bitten wir, uns Ihre vollständigen Bewerbungsunterlagen zuzusenden oder telefonisch mit Herrn H. Dietsche Kontakt aufzunehmen, um eine erste vertrauliche Besprechung zu vereinbaren. Wir sichern Ihnen absolute Diskretion zu.

Confida Consulting AG

CH-9400 Rorschach Telefon 071 / 41 02 60
Signalstrasse 12 Telex 881 561 con ch

BUNDESAMT FÜR MILITÄRFLUGPLÄTZE



Das zivile Dienstleistungsunternehmen der Flieger- und Fliegerabwehrtruppen

Unsere Bauabteilung in Dübendorf befasst sich mit der Planung, Projektierung, Realisierung und dem Unterhalt von Pistensystemen und Ingenieurbauten auf unseren Flugplätzen und Anlagen in der ganzen Schweiz.

Zur Ergänzung des Mitarbeiterstabs in der Sektion Bauten suchen wir einen

Bauingenieur HTL

mit einigen Jahren Erfahrung im Strassenbau, allgemeinen Tiefbau oder Untertagbau.

Wir bieten Ihnen als

Projektleiter

ein interessantes Tätigkeitsgebiet. Sie projektieren und realisieren vielfältige und anspruchsvolle Tiefbauobjekte auf unseren Flugplätzen. Bei grösseren Vorhaben werden Sie dabei von privaten Ingenieurbüros unterstützt.

Als initiative Persönlichkeit verfügen Sie über Verhandlungsgeschick, Durchsetzungsvermögen und die Fähigkeit zur Kooperation mit internen und externen Stellen.

Wenn Sie in unserer Zentralverwaltung diese anspruchsvolle Position übernehmen möchten, richten Sie bitte Ihre Bewerbung mit den üblichen Unterlagen an uns. Für Auskünfte stehen wir Ihnen gerne zur Verfügung.

Bundesamt für Militärflugplätze, Zentralverwaltung, Sektion Personaldienst, 8600 Dübendorf, Tel. 01 / 823 20 22



Bundesamt für Umwelt, Wald und Landschaft

Der Direktionsstab des Bundesamtes für Umwelt, Wald und Landschaft sucht zur Verstärkung seiner Dienste Umweltverträglichkeitsprüfung bzw. Umweltökonomie folgende jüngeren Mitarbeiter(innen):

wiss. Mitarbeiter(in) UVP

Ingenieur(in), Planer(in), Architekt(in), Natur- oder Sozialwissenschaftler(in)

Sie haben ein ausgeprägtes Interesse an interdisziplinären Umweltaufgaben.

Zu Ihren wichtigsten Aufgaben gehören: Information, Beratung und Begleitung privater und öffentlicher Stellen im Hinblick auf den Vollzug der Umweltverträglichkeitsprüfung; Koordination und Redaktion der Stellungnahmen und Anträge des Amtes zu den UVP-Geschäften; Mitwirkung bei weiteren Amtsgeschäften, die eines hohen Masses an Koordination bedürfen; Mitarbeit in internationalen Organisationen.

Ökonom(in)

Sie haben ein ausgeprägtes Interesse an den Zusammenhängen zwischen Wirtschaft und Umwelt.

Zu Ihren wichtigsten Aufgaben gehören: Analyse und Beurteilung der ökonomischen Aspekte der Umweltpolitik; Bearbeitung ökonomischer Instrumente; Mitwirkung bei der Lösung umweltstatistischer Fragen; Mitarbeit in internationalen Organisationen.

Für diese vielseitigen Aufgaben erwarten wir von Ihnen

- ein abgeschlossenes Studium (Berufserfahrung von Vorteil),
- ausgeprägten Sinn für Teamarbeit, Verhandlungsgeschick, Gewandtheit beim Redigieren,
- Muttersprache Deutsch, mit guten Französisch- oder Italienischkenntnissen (evtl. Französisch oder Italienisch mit sehr guten Deutschkenntnissen), gute Englischkenntnisse.

Bitte richten Sie Ihre Bewerbung mit den üblichen Unterlagen an das

Bundesamt für Umwelt, Wald und Landschaft
Personaldienst, Hallwylstrasse 4, 3003 Bern, Telefon 031 / 61 93 43

PERSONAL SIGMA

PERSONALBERATUNG
PERSONALFÖRDERUNG

EINEN FUTURISTISCHEN UND VERHEISSUNGSVOLLEN PFAD GEHEN...

Unser Mandat ist ein leistungsfähiges **Dienstleistungsunternehmen der AVANTGARDE**, das die Baupläne verschiedenster Auftraggeber auf modernsten CAD-Anlagen (HP 9000/370 UNIX) bearbeitet. Infolge Expansion und zur Entlastung des Geschäftsführers suchen wir nun einen

ARCHITEKTEN HTL/BAUFÜHRER

als

Dienstleistungsberater

Die Kundschaft, die wir Ihnen anvertrauen möchten, rekrutiert sich vornehmlich aus **ARCHITEKTUR- UND INGENIEURBÜROS**. Für diese wohl in allen Belangen anspruchsvolle und interessante Tätigkeit sollten Sie über ein fundiertes Fachwissen sowie eine verhandlungsstarke Berater-Persönlichkeit verfügen. Dieses gut bemittelte Unternehmen kann Ihnen in jeder Beziehung **ÜBERDURCHSCHNITTLICHE ANSTELLUNGSBEDINGUNGEN** anbieten. Weitere Details erhalten Sie diskret und unverbindlich über: André Thomas, **PERSONAL SIGMA CHUR**, Steinbockstr. 12, 7002 Chur, **TELEFON 081 / 22 65 92**.

20
JAHRE
PERSONAL
SIGMA



MEHR ALS EINE STELLE





Desserich + Partner

Dipl. Ing. ETH/SIA/ASIC

Ingenieurbüro für Brücken-, Hoch-, Tief- und Wasserbau

Unser Ingenieurbüro ist sowohl im In- wie Ausland in allen Bereichen des Bauingenieurwesens, der Projektierung sowie der praktischen Informatik tätig. Wir verfügen über modernste CAD-Hilfsmittel wie z.B. den **Gebäudeentwurf**.

Zur Ergänzung unseres Teams suchen wir selbständige

dipl. Bauingenieure ETH und Bauingenieure HTL

für anspruchsvolle Aufgaben in den Fachbereichen:

- Konstruktion, Hoch- und Industriebau
- Bearbeitung von Tragkonstruktionen im Ingenieur-, Hoch- und Tiefbau
- Bauüberwachungen

Wir erwarten ein aktuelles theoretisches Wissen, Zuverlässigkeit, Kreativität sowie ein Führungs- und Verhandlungsgeschick im Kontakt mit Bauherren und Behörden.

Wir bieten grosszügige Anstellungsbedingungen, umfassende Sozialleistungen und eine verantwortungsvolle Tätigkeit mit interessanten Entwicklungsmöglichkeiten.

Desserich + Partner, Dipl. Ing. ETH/SIA/ASIC
Langensandstrasse 74, 6005 Luzern, Tel. 041 / 44 77 22

Für die Bearbeitung interessanter Aufgaben von Regional-, Orts- und Quartierplanungen in den Kantonen Aargau und Zürich suchen wir

Raumplaner(in) NDS ETH, HTL oder ITR

Praktikanten(in)

zur initiativen Mitarbeit in kleinem Team. EDV-Kenntnisse erwünscht aber nicht Bedingung. Beginn sofort oder nach Vereinbarung.

Strickler + Christ, Architekten + Planer ETH/SIA/BSP
Hegibachstrasse 14, 8032 Zürich, Telefon 01 / 55 88 11

PROJEKTA AG
Ingenieurbüro für Hoch- und Tiefbau

Sie sind

Bauingenieur(in) HTL

und möchten mit uns in das CAD-Zeitalter einsteigen.

Nach unseren Vorstellungen sind Sie jung und vielseitig interessiert.

In unserem Planungsteam finden Sie eine Vielfalt anspruchsvoller Projektierungsaufgaben, welche nach entsprechender Einführungszeit selbständig zu bewältigen sind.

Es stehen dazu neuzzeitliche CAD- und EDV-Anlagen zur Verfügung.

Weitere Auskünfte erhalten Sie von unserem Herrn de Boer, Tel. 044 / 2 69 33.

Sind Sie Bauingenieur

und haben ein paar Jahre Erfahrung in der Bauleitung oder Projektierung von Tiefbauprojekten? Wir möchten unser Kader durch Sie verstärken.

Wir sind ein führendes Ingenieur-Unternehmen und haben unsere Büros an zentraler Lage beim Bahnhof Zürich-Oerlikon.

Gerne würden wir Ihnen ein paar Vorschläge unterbreiten über die abwechslungsreiche und interessante Tätigkeit. Herr W. Maag oder Herr J. Ottiker freuen sich auf Ihren Anruf. Bis bald!

SNZ Ingenieurbüro AG

Dörflistrasse 112

8050 Zürich

Tel. 01/311 88 33



Adelboden

Wir suchen zur Ergänzung unseres Kaderns

Architekten HTL Bauführer

für interessante Bauvorhaben in Adelboden und Umgebung.

Für weitere Auskünfte steht Ihnen Herr E. Burn gerne zur Verfügung und erwartet Ihre Bewerbungsunterlagen.

Burn & Künzi AG, Architekturbüro, Bauunternehmung
3715 Adelboden, Tel. 033 / 73 35 35

Wir suchen erfahrenen

Bauleiter

für anspruchsvolle Bauprojekte.

Wir erwarten gute Kenntnisse der NPK-Devisierung und Bauadministration.

Diener & Diener, Architekten, 4010 Basel
Henric-Petri-Strasse 22, Telefon 061 / 23 50 33

*Wir empfehlen, den Offerten auf Stellenangebote
keine Originalzeugnisse beizulegen.*

unirenova

Wir sind Spezialisten im Renovieren von Altbauten. Um unser junges, dynamisches Team zu verstärken, suchen wir einen/eine

Hochbautechniker oder Hochbautechnikerin

An einem modernen Arbeitsplatz führen Sie nachfolgende Tätigkeiten aus:

- Bestandaufnahmen an bestehenden Bauten
- Erstellen von Vorprojekten
- Bewilligungsverfahren und Ausführungsplanungen
- Bestimmen von Farben und Materialien

Die Anforderungen sind:

- abgeschlossene Hochbauzeichnerlehre
- mindestens 5 Jahre Praxis in der Altbauerneuerung
- erfahrene, kompetente Persönlichkeit

Es würde uns freuen, Sie am Telefon begrüßen zu dürfen (01/305 24 11, Frau M. Egli), aber auch Ihre schriftliche Bewerbung ist uns jederzeit willkommen.

Unirenova AG Zürich
Hagenholzstrasse 60
8050 Zürich-Oerlikon
Tel. 01/305 20 55

Ich suche einen

Partner und Nachfolger meines Architekturbüros in Zürich,

mit interessanten Aufträgen. Erwünscht sind technische Begabung und Erfahrung, verbunden mit innerer Beziehung zur Architektur.

Handschriftliche Anfragen mit Lebenslaufangaben sind zu richten unter Chiffre SIA 519 an IVA AG, Postfach, 8032 Zürich.

Stellengesuche

Baufachmann

mit langjähriger Tätigkeit und Führungserfahrung im Tief- und allg. Industriebau sucht neue Herausforderung als

Geschäftsführer

in einem mittleren Baugeschäft mit der Möglichkeit einer späteren Beteiligung oder Übernahme. Bevorzugte Region: UR, SZ, LU, ZG, ZH, AG.

Offerten erbeten unter Chiffre 951, ER-EN Reklame AG, Postfach 8164, 8050 Zürich.

Dipl. Arch. ETH/SIA

Schweizer, Alter 42, selbständig, vorzüglicher Entwerfer, vielseitig, zurzeit erfolgreich im Ausland tätig, fließend 6 Sprachen, 1. Preis in Architekturbieniale, sucht anspruchsvolle Position oder Partnerschaft in der Schweiz oder im europäischen Raum.

Offerten unter Chiffre SIA 526 an IVA AG, Postfach, 8032 Zürich.

Architekt/Techniker HTL

mit vielseitiger, langjähriger Erfahrung sucht Stelle in Stadtzürcher Architekturbüro.

Offerten unter Chiffre SIA 524 an IVA AG, Postfach, 8032 Zürich.

Bauingenieur HTL

sucht abwechslungsreiche Tätigkeit in den Bereichen Tiefbau und/oder Hochbau, Grundbau, Umweltschutztechnik. Raum Zentralschweiz bevorzugt.

Offerten unter Chiffre SIA 523 an IVA AG, Postfach, 8032 Zürich.

Junger Bauingenieur

(2 Jahre abgeschlossen) sucht dringendst Stelle im Ausland. Englisch Muttersprache.

Bitte melden bei **Justin Descoins**, Tel. 053 / 25 16 73

Junger, aktiver Mann sucht auf Ende November 1989 Stelle als

Hochbau- oder Raumplanungszeichner

im Raume Rapperswil SG und Umgebung (interessiert an CAD-Einführung).

Angebote bitte schriftlich oder telefonisch an

P. Kompalka, Centralstrasse 8, 8590 Romanshorn, Tel. 071 / 63 46 57

*Stelleninserate im
Schweizer Ingenieur und Architekt
werden vom aktiven
und interessierten Teil
des Berufsstandes gelesen!*

Basel-Stadt Baudepartement

Das **Bauinspektorat** sucht eine(n)

Architekten(in)

oder

Ingenieur(in) HTL

Aufgabenbereich:

- Bearbeitung der eingehenden Baubeglehen aufgrund der gesetzlichen Bestimmungen und Formulierung der entsprechenden Bauentscheide.
- Beratung von Architekten, Ingenieuren und Bauherren, Auskunftserteilung.
- Baukontrollen, Abnahme der Rohbauten und der fertiggestellten Bauten.
- Abfassen von Berichten.

Anforderungen:

Abschluss als Architekt(in) oder Ingenieur(in) HTL, mehrjährige Berufspraxis und gute schriftliche Ausdrucksweise; Bereitschaft zur Teamarbeit.

Schriftliche Bewerbungen mit Lebenslauf, Foto und Zeugniskopien sind zu richten an das

Baudepartement, Personalsekretariat,
Münsterplatz 12, 4001 Basel Kennwort: 525 BD Architekt.

Diverses

An Architekten und Bauherren

Erfahrener Architekt empfiehlt sich für

- **Bauleitung**
- **Devisierung**
- **Planung**

von Neubauten, Umbauten, Renovationen, evtl. in freier Mitarbeit, Raum ZH/SH/TG/SG.

Zuschriften erbeten unter Chiffre SIA 527 an IVA AG, Postfach, 8032 Zürich.

Neues **Ingenieurbüro** im Kanton Zürich hat noch

freie Kapazität! (Hoch- und Tiefbau)

Zuschriften erbeten unter Chiffre 529 an IVA AG, Postfach, 8032 Zürich.

Bauleitungsbüro (Ing. HTL)

übernimmt Bauleitungsaufträge für Architektur- und Ingenieurbüros: Industrie-, Gewerbe- und Wohnungsbau, evtl. Tiefbau. Referenzen vorhanden.

Zuschriften unter Chiffre SIA 522 an IVA AG, Postfach, 8032 Zürich.

Zur rationelleren Bewältigung und zu gemeinsamer Lösung von interessanten Bauaufgaben suche ich als Inhaber eines

Architekturbüros

Kontakt und Zusammenschluss mit ähnlich denkendem, engagiertem Kollegen. Möglich wäre ebenfalls eine Ergänzung zu Unternehmung der Baubranche oder Liegenschaftsverwaltungsfirma.

Offerten unter Chiffre J-05-70995 an Publicitas, 3001 Bern.

Versierter und selbständiger **Baufachmann** übernimmt:

Bauleitungen/-führungen

für Arch'büros, GU und Bauunternehmungen (auch Ferienablösungen). Umbau, Renovationen, Sanierungen und Neubau im Raum Stadt Zürich und Umgebung.

Offerten unter Chiffre SIA 525 an IVA AG, Postfach, 8032 Zürich.

Zu verkaufen gutgehendes

Architekturbüro

10 Mitarbeiter, zeitgemässes Management. Inkl. Liegenschaften und Landreserven.

Zuschriften bitte unter Chiffre 528 an IVA AG, Postfach, 8032 Zürich.

BÜRO MIOTTO

Zeichnanlagen, Büromöbel und Kopiergeräte

Hochwertige Qualität - grosse Auswahl - vorteilhaft und günstig.

Gratis-Info oder -Ausstellungsbesuch in Bern: 031/45 48 45 und 031/92 02 36



Impressum

Schweizer Ingenieur und Architekt

Herausgeber

Verlags-AG der akademischen technischen Vereine

Offizielles Organ

Schweizerischer Ingenieur- und Architekten-Verein (SIA)
Gesellschaft Ehemaliger Studierender der ETH Zürich (GEP)
Schweizerische Vereinigung Beratender Ingenieure (ASIC)

Redaktion

Rüdigerstrasse 11, Postfach 630, 8021 Zürich
Tel. 01/201 55 36, Telefax 01/201 63 77

Redaktoren

Heinz Rudolphi, Ing. HTL/SIA, Chefredaktor
Bruno Odermatt, dipl. Arch. ETH/SIA
Hans U. Scherrer, dipl. Ing. ETH/SIA
Brigitte Honegger, Architektin

Nachdruck von Bild und Text, auch auszugsweise, nur mit schriftlicher Zustimmung der Redaktion und mit genauer Quellenangabe.

Abonnemente

	Schweiz:	Ausland:
1 Jahr	Fr. 170.—	Fr. 185.—
Einzelnummer	Fr. 6.50	Fr. 7.50

Ermässigte Abonnemente für Mitglieder der GEP, des BSA, der ASIC, des STV und für Studenten.

Einzelnummern sind bei der Redaktion erhältlich

Bestellungen für Abonnemente sowie *Adressänderungen von Abonnenten* an Abonnementverwaltung SI+A, Edenstrasse 20, 8045 Zürich, Telefon 01/207 80 91, *Adressänderungen von SIA-Mitgliedern* an das SIA-Generalsekretariat, Postfach, 8039 Zürich

Postcheck

«Schweizer Ingenieur und Architekt»
80-6110-6 Zürich

Anzeigen

IVA AG für Internationale Werbung

Hauptsitz: Mühlebachstr. 43 8032 Zürich Tel. 01/251 24 50 Telefax 01/251 27 41	Filiale Lausanne: Pré-du-Marché 23 1004 Lausanne Tel. 021/37 72 72 Telefax 021/37 02 80
--	---

Satz + Druck

Jean Frey Druck
Staffelstrasse 12, 8045 Zürich, Tel. 01/207 72 72

Ingénieurs et architectes suisses (IAS)

Erscheint im gleichen Verlag

Redaktion:

En Bassenges, 1024 Ecublens, Tel. 021/693 20 98, Telefax 021/693 20 84

Abonnemente:

	Schweiz:	Ausland:
1 Jahr	Fr. 113.—	Fr. 122.—
Einzelnummer	Fr. 6.50	Fr. 7.50

SIA-Normen

SIA-Normen und Dokumentationen sind nur erhältlich beim SIA-Generalsekretariat, Selnastrasse 16, Postfach, 8039 Zürich, Tel. 01/201 15 70, Telefax 01/201 63 35

Rohrsysteme

VON



für Fernwärmenetze
und Flüssigkeitstransporte

zum Beispiel

CNW + CNW-T

Das biegbare Wellrohr mit oder ohne Korrosionsschutz einsetzbar.
Als Flüssigkeitstransportleitung oder Schutzrohr.

Rufen Sie an!

Kabelwerke Brugg AG · 5200 Brugg
Telefon 056 483 500 · Fax 056 483 535



Ingenieurschule Burgdorf
Abt. Energietechnik
Pestalozzistrasse 20
3400 Burgdorf
Tel. 034 22 61 61

Breitgefächerte Ausbildung
Energieprobleme anpacken

Im einjährigen

NACHDIPLOMSTUDIUM ENERGIETECHNIK

werden jährlich

24 ENERGIEINGENIEURE

ausgebildet

- Ganzheitliches Denken
- Umfassendes Wissen
- Hintergrundinformationen
- Intensives Studium, Gruppenarbeiten, Seminarien, Praktika

Ganztagesstudium für Architekten und Ingenieure.

Beginn jeweils im Frühjahr
Unterlagen und Anmeldeformulare: 034 22 61 61

Seit 50 Jahren führend –
jetzt mit 3 Kaminsystemen:

- Chromnickelstahl-Kamin,
bewährt und günstig
- Pyrodux – Keramisiertes
Stahl-Kamin für tiefe
Abgastemperaturen
- Fiberkeramik-Kamin,
hinterlüftete Fertig-
elemente für Cheminées
und Cheminéeöfen

Rutz, der Name für Kamine!

Rutz Kaminbau AG

Wibachstr. 3, 8153 Rümlang, Tel. 01/817 13 11

olivetti

für Software und Hardware

Bauingenieurwesen:

- Platten-, Scheibenberechnungen
- Stabtragwerke (eben, räumlich)
- Durchlaufträger
- Allg. Betonquerschnitte
- Schutzräume (TWP/TWO/TWS)
- Eisenlisten
- Baugrubenabschlüsse

- Stützmauern
- Elastisch gebetteter Träger
- Standsicherheit
- Setzungenberechnungen
- Kanalisation (GPK)
- Strassenbau
- Devisierung (VSS, CRB)
- CAD Allplot (Schalungs- und
Armierungspläne)

- Bauphysik
- Büroadministration

Architektur:

- Devisierung
- Baubuchhaltung
- Baukostenüberwachung
- Bauabrechnung
- Projektplanung

Abt. ST, Industriestrasse 50, 8304 Wallisellen, Telefon 01/830 66 77

olivetti

Buderus

PROBLEMLÖSUNG FZM



Die Gemeindewerke Wetzikon verfügen über eigene Verlegeequipen, die sie auch beim Bau von schwierigen Gas- und Wasserleitungen einsetzen. Ein solch schwieriges Projekt stellte die Parallel-Verlegung einer Wasserleitung DN 300 mm und einer Gasleitung DN 200 mm unter dem Hochwasserentlastungskanal für den Wetziker Wildbach dar. Den aussergewöhnlichen Umständen Rechnung tragend, wurden als Rohrmaterial für beide Leitungen duktile Gussrohre mit Flammverzinkung und Faserzementmörtel-Umhüllung (FZM) von BUDERUS gewählt.

FZM-Gussrohre von BUDERUS benötigen keinen Kieskoffer. Allein aus Sicherheitsgründen wurden die Rohre im rund 5 m tiefen Graben auf ein Fundament aus Magerbeton gelegt.



In Etappen wurden die Rohrleitung durch den Wildbach vorgebaut. Die einfache Montage von Steckmuffenrohren mit FZM-Umhüllung erleichterte dabei die Arbeit der Verlegeequipen im Rohrgraben, rund 2 m unter der Flusssohle, erheblich.

Bauherr: Gemeindewerke Wetzikon, 8620 Wetzikon
Projekt: Umlegung von zwei Druckleitungen als Voraussetzung für den Bau eines Hochwasserentlastungskanals
150 m DN 300 mm FZM für Trinkwasser
150 m DN 200 mm FZM für Erdgas
Installateur: Gemeindewerke Wetzikon
Problematik: Leitungstrasse verläuft teilweise unter dem Hochwasserkanal und ist nach Inbetriebnahme der Leitung nicht mehr zugänglich
Problemlösung: Steckmuffenrohre (TYTON) aus duktilem Gusseisen von BUDERUS, Klasse K 9,
Innenbeschichtung: Zementmörtel (ZM) für Wasser und Bitumenlack für Gas
Aussenbeschichtung: Flammverzinkung und Faserzementmörtel-Umhüllung (FZM).
Bei Gas wurden die Rohre vor dem Aufbringen der Beschichtungen zusätzlich auf ihrer ganzen Länge gestrahlt.

**WERNER
HAGENBUCHER**

Technische Vertretungen
Waldegg 1, 8126 Zumikon
Telefon 01 301 17 92
Telex 823 616