

**Zeitschrift:** Schweizer Ingenieur und Architekt  
**Herausgeber:** Verlags-AG der akademischen technischen Vereine  
**Band:** 107 (1989)  
**Heft:** 47

## **Werbung**

### **Nutzungsbedingungen**

Die ETH-Bibliothek ist die Anbieterin der digitalisierten Zeitschriften. Sie besitzt keine Urheberrechte an den Zeitschriften und ist nicht verantwortlich für deren Inhalte. Die Rechte liegen in der Regel bei den Herausgebern beziehungsweise den externen Rechteinhabern. [Siehe Rechtliche Hinweise.](#)

### **Conditions d'utilisation**

L'ETH Library est le fournisseur des revues numérisées. Elle ne détient aucun droit d'auteur sur les revues et n'est pas responsable de leur contenu. En règle générale, les droits sont détenus par les éditeurs ou les détenteurs de droits externes. [Voir Informations légales.](#)

### **Terms of use**

The ETH Library is the provider of the digitised journals. It does not own any copyrights to the journals and is not responsible for their content. The rights usually lie with the publishers or the external rights holders. [See Legal notice.](#)

**Download PDF:** 30.01.2025

**ETH-Bibliothek Zürich, E-Periodica, <https://www.e-periodica.ch>**

## Zum Titelbild

### Geschäftshaus «Seefeld», Zürich

Innert nur neun Monaten hat die Mobag RENOVATIONEN AG, Zumikon, im Zürcher Seefeld den Geschäftssitz der Matuschka & Partner AG, Vermögensverwaltungen, umgebaut. Vollständig saniert werden musste das Innere der aus dem Jahre 1864 stammenden Liegenschaft. So galt es aus statischen Gründen den Lichthof mit Lift und das Treppenhaus neu zu erstellen und die 4500 m<sup>3</sup> Bauvolumen entsprechend den Bedürfnissen des Bauherrn nach einer flexiblen Raumaufteilung und nach hochtechnisierten Arbeitsplätzen zu gestalten. Die Fassaden wurden nach alten Plänen des baugeschichtlichen Archives rekonstruiert, unter anderem mit Sandsteinquadern. Während im Erdgeschoss ein Laden untergebracht ist und die drei Obergeschosse Büros beherbergen, finden sich im Dachstock Empfangslokal und Sitzungszimmer.

Der Mobag RENOVATIONEN AG oblag neben der Projektierung und Planung des Vorhabens auch die Ausführung und Abrechnung. Qualitätsarbeit, feste Preise und verbindliche Termine bildeten dabei einmal mehr die Grundlage ihres professionellen und erfolgreichen Projektmanagements.

MOBAG

## RENOVATIONEN AG

Morgental 35  
8126 Zumikon  
Telefon 01/918 18 50



Foto: Giorgio Hoch

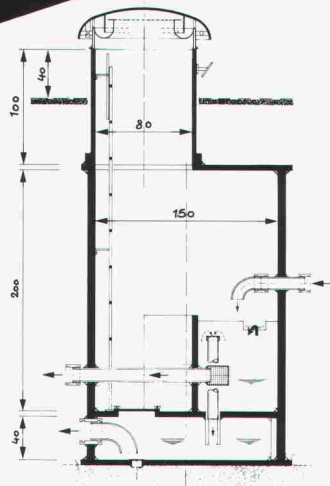
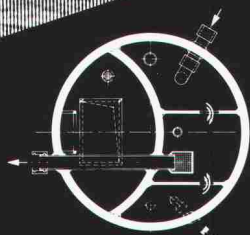
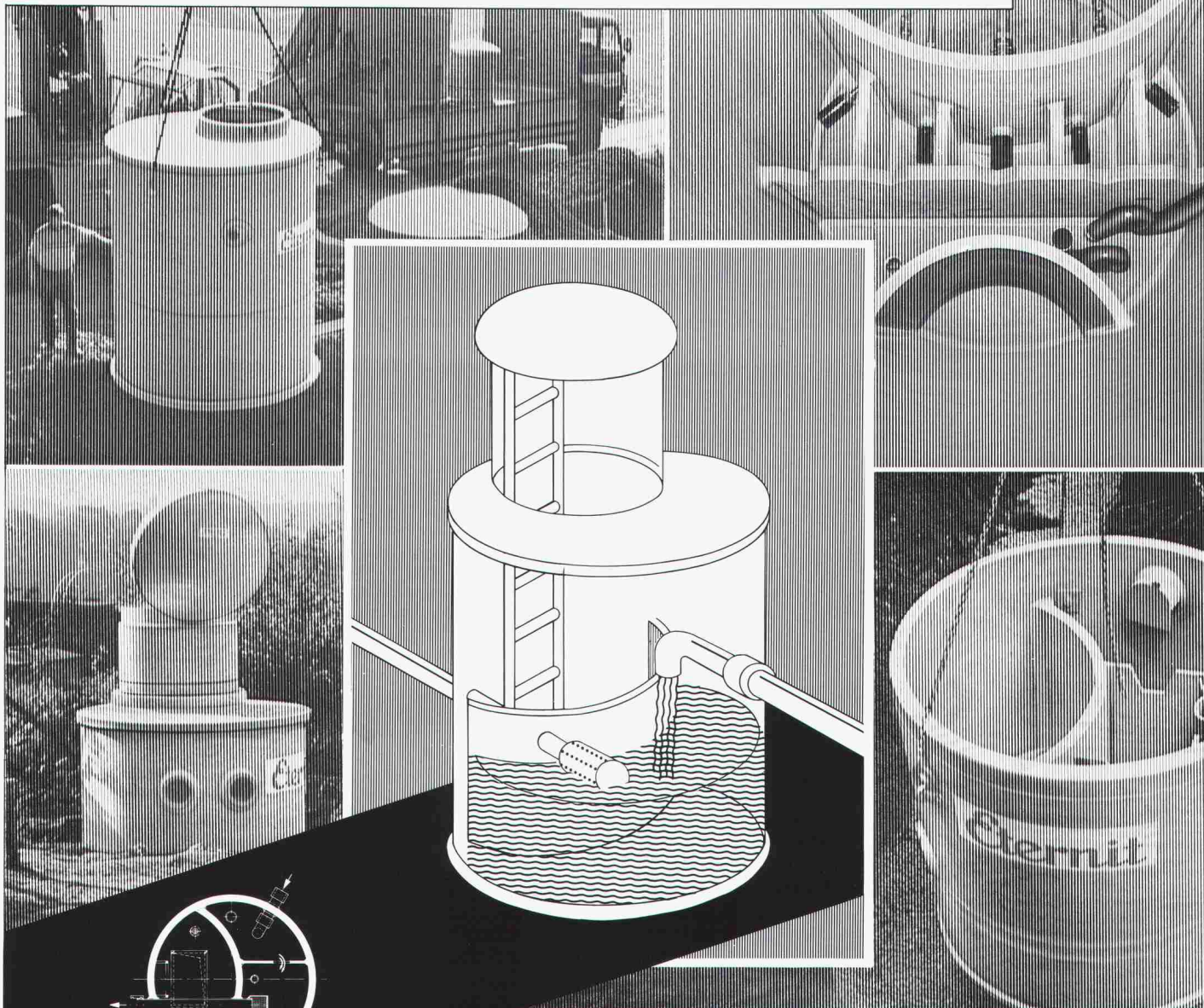
## Inhalt

<b>Zeitfragen</b>	<b>Neue Prioritäten</b> <i>P. Wiedemann</i>	1275
<b>Renovation</b>	<b>Wege zu einer erfolgreichen schalltechnischen Fassadensanierung</b> <i>O. Künzle, D. Nipkow, Zürich</i>	1276
<b>Zeitfragen</b>	<b>Intercooperation - ein Hilfswerk nicht wie die andern</b> <i>A. Schild, Bern</i>	1278
<b>Renovation</b>	<b>Kirchenheizung - Beheizung grosser Räume alter Bauart</b> <i>C. Arendt, München</i>	1281
<b>Bauwirtschaft</b>	<b>Drei Minuten genügen in den meisten Fällen</b>	1285
<b>Wettbewerbe</b>	<b>Konzertsaal am Schlossplatz und Sanierung des bestehenden Saales, Aarau (E). Gewerblich-Industrielle Berufsschule, Bern (E). Ideenwettbewerb Gesamtkonzept Bahnhofgebiet Baden AG (D). Überbauung Luzernerring, Basel (E). Öffentliche Bauten, Eggenwil AG (E). Erweiterung Dorfkern, Eggersriet SG (E). Gewerbe- und Bürogebäude, Emmenbrücke LU (E). Öffentliche Bauten, Primarschulhaus, Kaiserstuhl AG (E). Kulturzentrum am See, Luzern (E). Erweiterung des Alterswohnheimes Wesemlin, Luzern (E). Bezirksgebäude, Meilen ZH (E). Erweiterung Schulanlage Herrenweg, Aesch/Neftenbach ZH (E). Gemeindeverwaltung, Oberägeri ZG (E). Planung Bahnhofgebiet, Rapperswil SG (E). Erweiterung Altersheim, Seuzach ZH (E). Bahnhofszukunft - Zukunftsbahnhof (E). Complexe sportif et équipements communaux, Avenches FR (A). Erweiterung der Schulanlagen, Gretzenbach SO (A)</b>	1286
<b>Preise</b>	<b>Deutscher Preis für Denkmalschutz 1989. Mies-van-der-Rohe-Preis 1990. Latsis-Preis 1989. Ruzicka-Preis 1989. Divisionär-Rünzi-Preis 1989</b>	1299
<b>UIA-Mitteilungen</b>	<b>Gründung einer UIA-Stiftung</b>	1299
<b>Tagungsberichte</b>	<b>9. Europäischer Korrosionskongress</b>	1300
<b>Hochschulen</b>	<b>Neue Studiengänge</b>	1300
<b>Bücher</b>	<b>Probleme und Konsequenzen einer Stromrationierung</b>	1300
<b>GEP</b>	<b>Vortrag</b>	1300
<b>Aktuell</b>	<b>Neue CIM-Architektur von IBM für Anfang 1990 angekündigt. Automatische Prüfanlage testet Eisenbahnräder Zug um Zug. DB-Ultraschallprüfzug durchleuchtet Schienen in ganz Europa. Wie stark trägt die Luftfahrt zur Luftverschmutzung bei?</b>	1301
<b>SIA-Mitteilungen</b>	<b>Umfrage zur Beschäftigungslage</b>	1304
<b>B-Seiten</b>	<b>Laufende Wettbewerbe und Ausstellungen. Aus Technik und Wirtschaft. Veranstaltungen</b>	B 217-220
<b>Impressum</b>	<b>am Schluss des Heftes</b>	

## Ingénieurs et architectes suisses

<b>Numéro 23/89</b>	Rédaction: En Bassenges, 1024 Ecublens, tél. 021/693 20 98	
<b>Risques naturels</b>	<b>Eboulement des Crêtaux sur la commune de Riddes en Valais</b> <i>par Charly Wuillod</i>	505
<b>Exercice des professions</b>	<b>UNITAS - Communauté pour le libre exercice des professions d'architecte et d'ingénieur</b> <i>par Fritz Schaeren</i>	509

# Hundertfach bewährt...



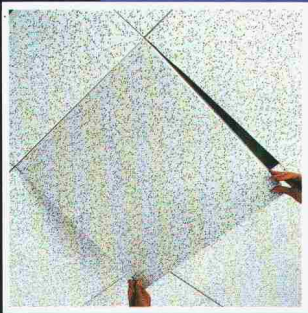
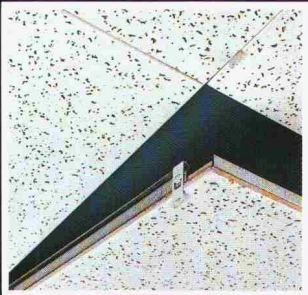
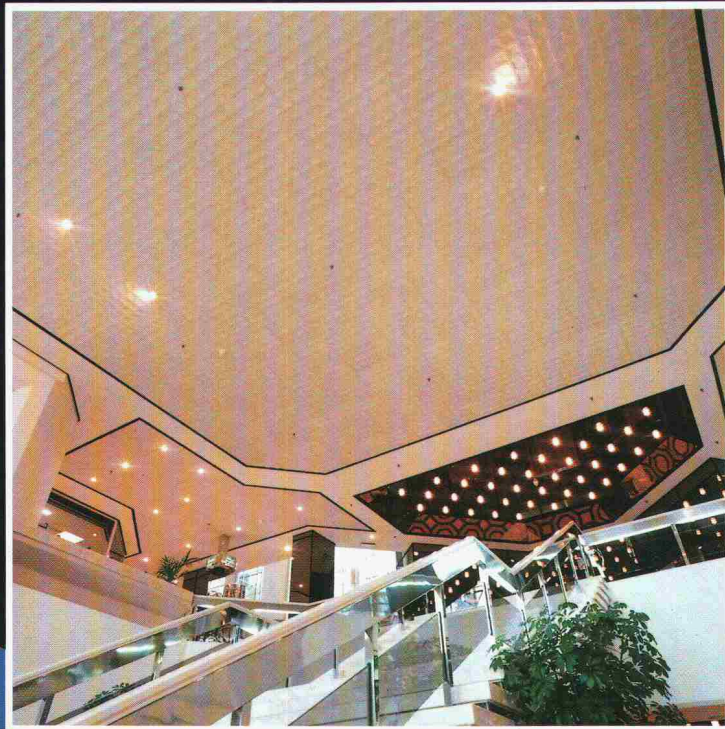
Quellwasser spielt in den Trinkwasserversorgungen unseres Landes eine ausserordentlich wichtige Rolle. Viele der Quellfassungsanlagen entstanden um die Jahrhundertwende. Während die eigentlichen Fassungen meist noch heute ihre Funktion erfüllen, weisen viele Brunnenstuben – die Kontrollbauwerke von Quellfassungen – schwerwiegende Mängel auf. Die Erfahrung zeigt, dass sich eine Sanierung der veralteten Bauwerke oft nicht mehr lohnt. Eine Erneuerung ist in den meisten Fällen die optimale Lösung. Individuell vorgefertigte Brunnenstuben der Eternit AG bestechen durch unübersehbare Vorteile – sie erfüllen höchste Ansprüche für Bau und Betrieb und sind ausserdem wirtschaftlich. Brunnenstuben «ETERNIT» haben sich hundertfach bewährt. Nähere Informationen und ausführliche Dokumentationen direkt von der Eternit AG. Anruf genügt.

**Eternit AG, 8867 Niederurnen, 058-23 11 11**  
**Eternit SA, 1530 Payerne, 037-62 91 11**

**Eternit**



## NEU: MIT EINFACHEM ZUGANG VERDECKTES SYSTEM FÜR TADELLOS ABGEHÄNGTE DECKEN



### Für den Architekten

Die Möglichkeit eine monolithische Abhängedecke zu kreieren, die eine perfekte Integration der Beleuchtungseinrichtungen und ähnlichen Armaturen zuläßt und auch noch die strengsten Normen für den Brandschutz erfüllt.

### Für den Händler

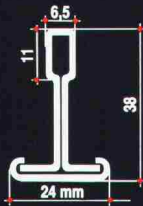
Ein verdecktes Deckensystem, das man komplett mit dem Zubehör der sichtbaren CMC Systeme austauschen kann und somit eine ansehnliche Materialvorratsersparung erreichen kann.

### Für den Bauunternehmer

Ein modulationsfähiges Abhängesystem, mit einfacher Montage, das 25% Montagezeitsparung ermöglicht und eine tadellose Ausführung erlaubt. Hierbei können auch noch Materialreste von Objekten verarbeitet werden, bei denen mit dem sichtbaren System gearbeitet wurde.

### Für den Benutzer

Eine monolithische Decke, mit Zugang zum gesamten Deckenhohlraum, mit Hilfe von nach oben und nach unten zu öffnenden Zugangsklappen. Diese können ohne Zuhilfenahme von Werkzeugen geöffnet werden und ermöglichen somit nachträgliche Modifizierungen. Teure T-, oder U-Trageschienen, die einen größeren Deckenhohlraum erfordern und den Zugang verhindern, sind bei diesem System nicht nötig.



Das CMC System 450 für verdeckte Montage ist mit allen Platten mit Standardkantenausbildung in verdeckter Montage zu verlegen. Es ermöglicht bei verdeckter Montage die gleiche Zugänglichkeit des Deckenhohlraumes und die gleiche Verlegeflexibilität, wie bei der Einlegemontage. Mit dem CMC System 450 ist eine verdeckte abgehängte Decke geschaffen worden, die über nach oben, oder unten zu öffnenden Zugangsklappen verfügt, die ohne Einsatz von Werkzeugen, Zugänglichkeit zum gesamten Deckenhohlraum schaffen. Ein Patent wurde unter Nr. 0205673 erteilt.

### ANERKANNTE VERTEILER

**wancor** AG/ SA

Althardstrasse 5, 8105 Regensdorf / ZH, - Tel.: 01-840 51 71, - Telefax: 01-840 02 90

Zikadenweg 27, 3006 Bern, - Tel.: 031-41 47 41, - Telefax: 031-42 07 35

Falkensteinerstrasse 15, 4132 Muttenz / BL, - Tel.: 061-61 23 00, - Telefax: 061-61 97 40

**may**

15, rue Baylon (La Praille), CH-1227 Carouge-Genève- Tel.: 022-42 01 50 - Telex: 423 101 mayco ch - Telefax: 022-439 456



**CHICAGO METALLIC CONTINENTAL N.V.**

Oud Sluisstraat 5, B-2110 WIJNEGEM (Belgien)

Tel.: 32-3-353 90 60, Telex: 32 387 chimet- b

Telefax: 32-3-353 32 75



## Plötzlich sind Ihre Reinigungsflächen viel kleiner. Mit dem TASKI combimat 1000E.

So präsentiert sich die neue Generation der zukunftsweisenden TASKI Scheuer-/Saugmaschinen: kompakt und leistungsstark, unkompliziert und wirtschaftlich. Der TASKI combimat 1000E garantiert Ihnen perfekte Sauberkeit bis 1500 m<sup>2</sup> pro Stunde. Einfache Bedienung, funktionales Design und höchste Wartungsfreundlichkeit sind ideal kombiniert. Die Leistungsfähigkeit ist so hoch, dass Ihnen die Reinigungsflächen plötzlich viel kleiner vorkommen.

TASKI combimat 1000E. Netzbetriebene Scheuer-/Saugmaschine mit der 3 x 50 Leistungsformel: 50 cm Arbeitsbreite für eine hohe Flächenleistung, 50 l Tankinhalt reduziert die unproduktiven Nachfüllstopps und 50 kg Bürstendruck garantieren eine hervorragende Reinigungskraft. Verlangen Sie detaillierte Informationen und eine unverbindliche Vorführung.



A. Sutter AG  
9542 Münchwilen, Telefon 073/27 27 27

# Freitag 20.00

## Wir geben Ihnen mehr Zeit dafür.

Wenn Sie als erfolgreicher Architekt oder Ingenieur im Beruf stark engagiert sind, bleibt Ihnen meist sehr wenig Zeit und Freiraum für andere Dinge des Lebens. Familie, Sport, Kultur oder berufliche Fortbildung stehen oft etwas im Abseits.

Die CAD-Systeme **ALLPLOT/ALLPLAN** helfen Ihnen, mehr Zeit und damit ein Stück verlorenen Freiraum zurückzugewinnen.

Unser CAD-Produkt ist speziell für Architekten und Bauingenieure entwickelt worden.

**ALLPLOT/ALLPLAN** hilft Ihnen zum Beispiel

- personelle Kapazitäten besser zu nutzen
- oft wiederkehrende, ähnliche Teilprojekte rationeller und fehlerfreier auszuführen
- knappe Zeitvorgaben ohne Stress einzuhalten
- bei unvorhergesehenen Änderungen im Bauvorhaben die Pläne ohne grossen Aufwand zu modifizieren.

Und das Wichtigste: **ALLPLOT/ALLPLAN** hält Ihnen den Rücken frei für all' das, was ein Computer nicht kann: denken, kreativ sein und das Leben genießen.

Mehr als 1600 Architekten und Bauingenieure in der Schweiz und Deutschland haben sich schon für **ALLPLOT/ALLPLAN** entschieden. Bauen auch Sie auf die Vorteile von CAD und holen Sie sich Ihren Freiraum wieder zurück.

**CAD von Fides: Freiräume für Menschen.**

- Ja, es interessiert mich, wie ich mit ALLPLOT/ALLPLAN Freiräume gewinnen kann. Bitte senden Sie mir deshalb
- CAD Plan-Beispiele
- Die detaillierte Produktbeschreibung
- Einen Terminvorschlag für eine Gratis-Vorführung  
(Mein Wunschtermin: .....)
- Die Preisliste ALLPLOT/ALLPLAN
- Eine Übersicht über alle Programme für den  
 Architekten  Bauingenieur
- Bitte rufen Sie mich an. Am besten am.....um.....Uhr.

Vorname ..... Name .....

Firma .....

Position ..... Telefon .....

Strasse .....

PLZ/Ort .....



## CAD von Fides: Freiräume für Menschen

Bitte den Coupon gleich ausfüllen, hier abtrennen und noch heute ein-senden an:

# FIDES

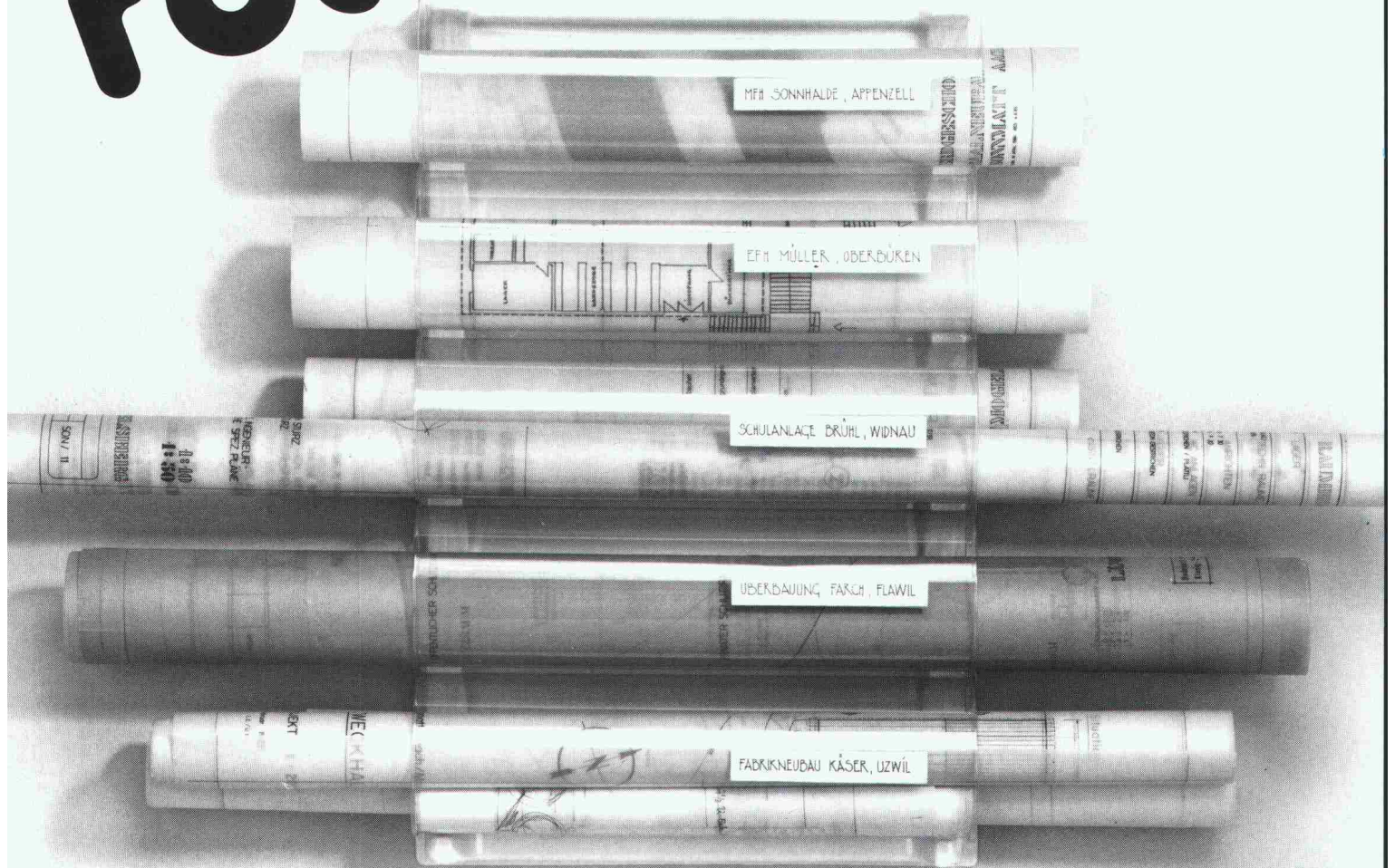
# INFORMATIK

Fides Informatik z.H. Frau Hövker  
Badenerstrasse 172 8004 Zürich  
Telefon 01 249 27 06

Eine neue  
Idee!

# roloplan<sup>®</sup>

Die  
Fachleute  
sind beeindruckt!



Länge 577 mm, Breite 353 mm, Tiefe 110 mm.

5 querliegende Röhren mit je 100 mm Durchmesser

Pertrado AG

Postfach 20

CH-9230 Flawil

Tel.: 071-832084

erhältlich im  
Fachhandel oder  
direkt beim Hersteller

2 roloplan 115.-

**57.50/Stck**

4 roloplan 225.-

**56.25/Stck**

Planhalter für Architekten, Ingenieure  
Baubehörden, Bauunternehmen etc.

Wir  
bitten um  
Zustellung von  
roloplan  
mit Rückgaberecht innert  
5 Tagen

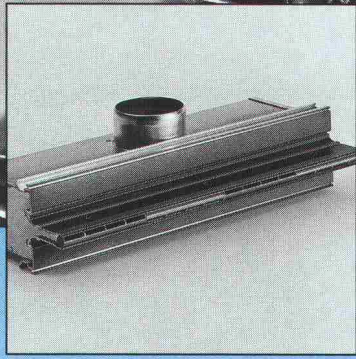
Aus praktischen Gründen bitte möglichst nur  
2er- oder 4er-Einheiten bestellen.

Datum: \_\_\_\_\_

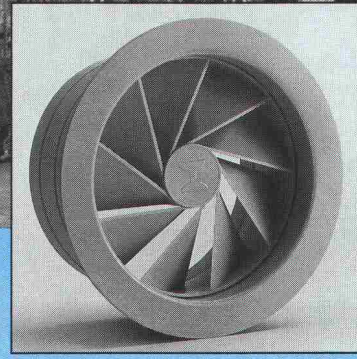
Tel.-Nr.: \_\_\_\_\_

Stempel: \_\_\_\_\_

# Wenn die Luft von oben kommt...



**HESCO Schlitzauslässe**



**HESCO Dralldiffusoren**

...soll sie optimal, in Menge und Richtung reguliert in den Raum eingeführt werden. Die dazu geeigneten HESCO-Deckenauslässe fügen sich nahtlos in Ihre Architektur ein. Für jede noch so anspruchsvolle Einbausituation und für jede Deckenkonstruktion finden Sie die idealen Schlitzauslässe und Dralldiffusoren im exklusiven, breiten HESCO-Angebot.

Den Beweis treten wir gerne an. Verlangen Sie Unterlagen.

**Wenn die Luft von oben kommt...  
Wo dicke Luft keinen Zutritt hat...  
Wenn Luftmenge und Temperatur  
stimmen müssen...**



**Hesco Pilgersteg AG**  
CH-8630 Rüti/ZH  
Tel. 055/33 71 11  
Fax 055/33 73 10  
Tx 875 608 hess ch

**Der Weg der Luft**



# Ihr **ascom** Anschluss an die Zukunft mit dem digitalen Kommunikationssystem **gfeller GFX**.



TBWA

**PTT**  
Nr. 113

Damit Sie den Anschluss nicht verpassen, haben wir die digitale Teilnehmervermittlungsanlage **gfeller GFX** entwickelt. Digitaltechnik und äusserst hohe Verkehrsleistung garantieren dabei optimale Vermittlung von Sprache, Text und Daten. Das Kommunikationssystem **gfeller GFX** passt sich Ihren sich verändernden Ansprüchen an: Sei es die flexible Ausbaubarkeit von 32 bis 760 Teilnehmer, der Verbund mit Computeranlagen oder die Vermittlung von Daten über das SWISSNET.

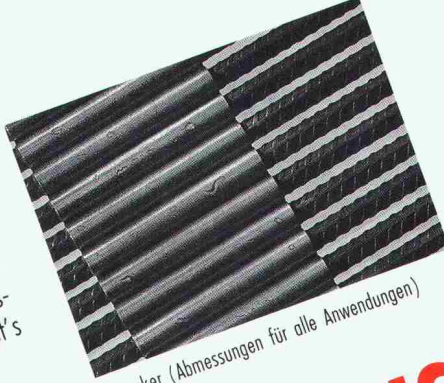
Hunderte zufriedener Kunden in Industrie, Handel, Dienstleistung sowie Hotels und Spitälern schätzen die hohe Funktionalität, die absolute Betriebssicherheit und Bedienungsfreundlichkeit unseres Systems. **gfeller GFX** – ein Kommunikationssystem, das den Herausforderungen der Zukunft gleichermaßen gewachsen ist. Sie fühlen sich angesprochen? Dann rufen Sie uns oder Ihre Fernmeldedirektion, Tel. 113, an. Wir helfen Ihnen gerne, Ihre speziellen Kommunikationsprobleme zu lösen.



**ascom**  
**Ascom Gfeller AG**  
Brünnenstrasse 66  
CH-3018 Bern  
Telefon 031 50 51 11

## Ein System schreibt Zukunft

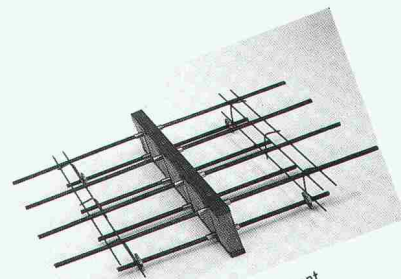
Jetzt steht Ihnen das umfassende Korrosions-Schutz-System zur Verfügung! Für überall da, wo Armierungsverbindungen durch Korrosion gefährdet sind, gibt's jetzt eine neue Super-Schutz-Generation. BauBox hat ANTI-KORR entwickelt.



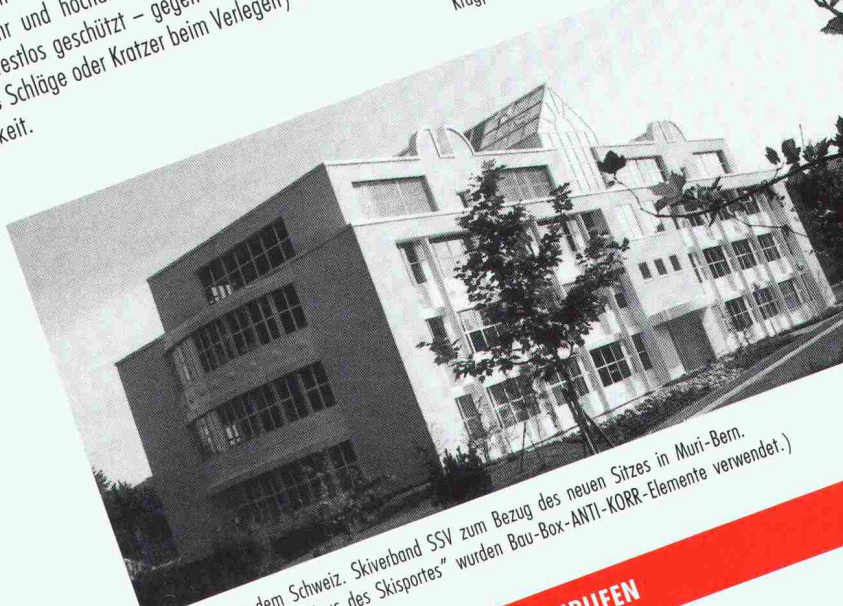
Zuganker (Abmessungen für alle Anwendungen)

# SUPER KORROSIONSSCHUTZ-SYSTEM «ANTI-KORR»

Zuganker, Kragplatten, Konsolen, Wandscheiben und andere Elemente sind korrosionsanfällig. Doch jetzt ist Feuchtigkeit (dank ANTI-KORR von Bau-Box) chancenlos. Denn das Armierungsseisen wird von einem Edelhartz festlos geschützt – gegen äussere Einwirkungen (wie Schläge oder Kratzer beim Verlegen) oder Feuchtigkeit.



Kragplatten-Anschluss Standard-Element



Wir gratulieren dem Schweiz. Skiverband SSV zum Bezug des neuen Sitzes in Muri-Bern. (Übrigens: Auch am „Haus des Skisportes“ wurden Bau-Box-ANTI-KORR-Elemente verwendet.)

### Coupon einsenden oder einfach ANRUFEN

- ANTI-KORR und Bau-Box-Produkte interessieren uns.
- Rufen Sie uns für eine Kurz-Info an
- Rufen Sie uns für einen Präsentationstermin an
- Schicken Sie uns Bau-Box-Dokumentationen und EMPA-Testbericht zu
- Firma \_\_\_\_\_
- Kontaktperson \_\_\_\_\_
- Strasse/Postfach \_\_\_\_\_
- PLZ/Ort \_\_\_\_\_
- Telefon \_\_\_\_\_

einsetzen an: Bau-Box, Burgdorfstrasse 40  
3515 Oberdiessbach

Vertrieb Raum Ostschweiz:

## Betomax AG

Maiacherstrasse 2 CH-8604 Volketswil-Hegnau  
Telefon 01 945 04 04 Telefax 01 945 04 15

Herstellung und Vertrieb:

# BOX bau

Burgdorfstrasse 40  
CH-3515 Oberdiessbach

Telefon 031 97 20 40  
Telefax 031 97 21 50

Schnittmodell, durchgehender Stahl

EMPA-gesteuert, patentiert

# Wer macht was?

## Abdichtungen

Starr im Dünnschichtverfahren

ATISOL AG, Abdichtungs- und Gussasphaltbau, 6020 Emmenbrücke 2  
Tel. 041 / 53 90 55, Telefax 041 / 53 78 62

BAUSCHUTZ AG,  
RASCOR-Systemtechnik  
8048 Zürich, Bristenstrasse 10,  
Tel. 01 / 432 11 30

BENZ AG, Kunstharzbeläge und Bautenschutz, Bändlistrasse 31,  
8064 Zürich, Tel. 01 / 432 50 24

IMPREGNA GmbH, 8036 Zürich,  
Abt. Bausanierung, Hallwylstrasse 71  
Tel. 01 / 241 95 05, Telefax 01 / 242 07 30

RENESCO AG, Wiesackerstrasse 89,  
8105 Regensdorf, Tel. 01 / 842 33 55  
Fax 01 / 840 36 08

STUMP BOHR AG, 8032 Zürich  
Abt. Bautenschutz  
Mühlebachstr. 20, Tel. 01 / 252 56 22

## Abdichtungen

BAUPLUS c/o DIENER AG  
Asylstrasse 77, 8030 Zürich  
Tel. 01 / 252 55 34

## Abfallbehandlung

Büro für Kies + Abfall AG  
3118 Uttigen, Tel. 033 / 45 48 48

## Akustik

IMHOF AKUSTIK, Ingenieurbüro  
9043 Trogen, Tel. 071 / 94 31 11  
4242 Laufen, Tel. 061 / 89 21 51

ISO/CONSULT/AG, 8630 Rütli ZH  
Tel. 055 / 31 80 00

SCHNEIDER DÄMMTECHNIK AG  
8401 Winterthur, Tel. 052 / 89 21 21  
Beratung, Messungen, Schwingungs-/Schallschutzkomponenten

SINUS ENGINEERING AG, 6010 Kriens  
Amlehnstrasse 22, Tel. 041 / 41 79 19  
Akustik und Lärmbekämpfung  
Beratung, Messung, Gutachten

## Altlasten/Deponien

Dr. W. REHSE, Ing.- u. Hydrogeologie  
Planung + Beratung, Tel. 031 / 25 83 21  
3011 Bern, Gutenbergstrasse 13

## Angewandte Klimatologie/Meteorologie

Umweltüberwachung/Lufthygiene/  
Geoinformatik  
METEOTEST, Tel. 031/23 74 17  
Fabrikstr. 29a, 3012 Bern

## Architekturmodelle

ATELIER 7, M. Fricker  
Klosbachstrasse 123, 8032 Zürich  
Tel. 01 / 261 92 67

LÜCHINGER Modellbau  
9113 Degersheim, Tel. 071 / 54 15 22

SCHALK MODELLBAU AG  
8050 Zürich, Tel. 01/302 64 11  
5430 Wettingen, Tel. 056/27 10 80

WERNER SCHNÜRIGER, 8953 Dietikon  
Moosmattstr. 16, Tel. 01/740 27 57

MODELLBAU ZABOROWSKY  
Inhaber D. Raffainer  
Neumarkt 10, 8001 Zürich  
Tel. 01/252 22 16

## Asbestentfernung Brandabschottungen

Reichenberger AG, 6038 Gisikon  
Reuss-Strasse 9, Tel. 041 / 91 02 22

## Bauaustrocknung

Roth-Kippe AG, 8055 Zürich  
Gutstrasse 12, Tel. 01 / 461 11 55

## Baugrunduntersuchungen

BBL Baulaboratorium AG  
4132 Muttenz/Basel, Tel. 061/61 33 14

EUB, Prüflabor für Erdbau,  
Umwelt und Baustoffe.  
3014 Bern, Stauffacherstrasse 130 A  
Tel. 031 / 42 81 52, Fax 031 / 41 18 53

## Baugrunduntersuchungen

CSD COLOMBI SCHMUTZ DORTHE AG  
3097 Liebefeld/Bern, Tel. 031/53 64 12  
1052 Le Mont-s.-Lausanne, 021/37 12 41  
1700 Fribourg, Tel. 037/22 76 66  
5000 Aarau, Tel. 064/24 66 22  
4410 Liestal, Tel. 061/91 24 28  
6004 Luzern, Tel. 041 / 51 24 71  
1950 Sion, Tel. 027 / 22 60 76

GEOTEST AG  
(s. Geologie - Geotechnik - Geophysik)

K+S P. KIEFER + R. STUDER AG  
4153 Reinach BL, Tel. 061/76 94 76

SIEBER CASSINA + Partner  
Sieber Cassina Handke + Partner  
(s. Umweltverträglichkeitsprüfung)

## Bauphysik

GEILINGER AG, Abt. Engineering  
Museumstrasse 3, 8400 Winterthur  
Tel. 052 / 88 11 11  
Gebäudesimulation mit Temperatur-  
und Energieberechnungen.  
Akustik, Lärmschutz, Sanierungs- und  
Energiekonzepte.

AG HEINR. HATT-HALLER, Zürich  
Hoch- und Tiefbauunternehmung  
Tel. 01 / 461 16 50

KOPITSIS BAUPHYSIK  
M. Sc. dipl. Bauphysiker SIA  
5610 Wohlen, Tel. 057 / 22 55 15

## Bauwerkserhaltung

AESCHLIMANN Hans-Ulrich, Ing.-Büro  
dipl. Bau-Ing. ETH/SIA/ASIC/STV,  
Weidenstr. 13, 4142 Münchenstein 2  
Tel. 061 / 46 96 11 - Fax 061 / 46 96 21

CONCRETAG  
Beratende Ingenieure u. Architekten  
Produkteunabhängige Beratung und  
Expertisen, Zustandsanalysen,  
Unterhaltskonzepte, Sanierungsvor-  
schläge, Laboruntersuchungen,  
Qualitätssicherung  
8052 Zürich, Schaffhauserstrasse 473  
Tel. 01 / 302 11 33

VSL BETONEXPERT  
Beratende Ingenieure, neutrale  
Begutachtung, Zustandsanalysen,  
Expertisen, Laboruntersuchungen,  
Unterhaltskonzepte, Sanierungsvor-  
schläge, Qualitätssicherung, Frisch-  
betonkontrollen, Vakuuminjektionen.  
8304 Wallisellen, Industriestrasse 48  
Tel. 01 / 830 76 70, Fax 01 / 830 76 71  
3000 Bern 22, Stauffacherstrasse 130  
Tel. 031 / 40 19 00  
1023 Crissier, Rue Arc-en-Ciel 2  
Tel. 021 / 634 73 24

## Bauschäden und Expertisen

AG HEINR. HATT-HALLER, Zürich  
Hoch- und Tiefbauunternehmung  
Tel. 01 / 461 16 50

CONCRETAG  
(s. Bauwerkserhaltung)

TFB + Betonstrassen AG Wildegg  
Beratungen im Hoch-, Tief- und  
Strassenbau  
Lindenstrasse 10, 5103 Wildegg  
Tel. 064 / 53 17 71, Telefax 064 / 53 16 27

VSL BETONEXPERT (s. Bauwerks-  
erhaltung)

## Betonlabor

EUB, Bern  
Stauffacherstrasse 130 A, 3014 Bern  
Tel. 031 / 42 81 52, Fax 031 / 41 18 53

TFB Wildegg  
Lindenstrasse 10, 5103 Wildegg  
Tel. 064 / 53 17 71, Telefax 064 / 53 16 27

VERSUCHSSTOLLEN HAGERBACH AG  
7320 Sargans, Tel. 085 / 2 59 09

## Beton- und Naturstein- Untersuchungen

EUB, Bern (s. Betonlabor)

GEOTEST AG  
(s. Geologie - Geotechnik - Geophysik)  
CSD AG (s. Baugrunduntersuchungen)

## Betonbohren/Betonfräsen

BETONBRENN AG, Asylstrasse 77  
8030 Zürich, Tel. 01 / 252 55 39

## Betonrisse

Verpressungs-Sanierung  
Anderegg AG, St. Gallen, 071 / 23 65 64

## Betonsanierungen

ARGE STUTZ BAUTENSCHUTZ  
Gunit, Spritzbeton, Hydro-Dynamik  
8580 Hattwil, Tel. 071 / 67 13 24

BAUPLUS c/o DIENER AG  
Asylstrasse 77, 8030 Zürich  
Tel. 01 / 252 55 34

BENZ AG, Kunstharzbeläge und  
Bautenschutz, Bändlistrasse 31,  
8064 Zürich, Tel. 01 / 432 50 24

BETOSAN AG,  
Zikadenweg 7, 3000 Bern 32,  
Tel. 031 / 42 92 82

ING. GREUTER AG, 8182 Hochfelden  
Tel. 01 / 860 33 40, Fax 01 / 860 80 65

AG HEINR. HATT-HALLER, Zürich  
Hoch- und Tiefbauunternehmung  
Tel. 01 / 461 16 50

IMPREGNA GmbH, 8036 Zürich,  
Abt. Bausanierung, Hallwylstrasse 71  
Tel. 01 / 241 95 05, Telefax 01 / 242 07 30

Gunit, Spritzbeton, Sandstrahlen  
E. LAICH SA, 6670 Avegno,  
Tel. 093 / 81 17 22

J. F. JOST BAU AG,  
Steinwiesenstrasse 3, 8952 Schlieren  
Tel. 01 / 730 32 32

RENESCO AG, Wiesackerstrasse 89,  
8105 Regensdorf, Tel. 01 / 842 33 55  
Fax 01 / 840 36 08

STUMP BOHR AG, 8032 Zürich  
Abt. Bautenschutz  
Mühlebachstr. 20, Tel. 01 / 252 56 22

TECTON-BAUTENSCHUTZ AG  
5432 Neuenhof, Ringstr. 18  
Tel. 056 / 87 11 90, Fax 056 / 86 18 55

## Brandabschottungen

Reichenberger AG, 6038 Gisikon  
Reuss-Strasse 9, Tel. 041 / 91 02 22

## Brandschutzdämmungen

SCHNEIDER DÄMMTECHNIK AG,  
8401 Winterthur, Im Hölderli 26  
Tel. 052 / 89 21 21

## Briefkasten

Gitterrost-Vertrieb WALTER ALBIEZ AG  
8031 Zürich, Tel. 01 / 44 55 70

## CAD

allcad ag, CAD für das Bauwesen  
8625 Gossau ZH, Tel. 01 / 935 49 27  
Schulung, Verkauf, Hot-Line,  
Planproduktion

## CAD

RZW DR. WALDER + PARTNER AG  
Rechenzentrum und Softwarehaus  
3073 Gümliigen, Tel. 031 / 52 69 62  
8032 Zürich, Tel. 01 / 383 65 75

## CAD acadGraph

M-INFORMATIK AG, 8953 Dietikon,  
Grünastrasse 23, Tel. 01 / 743 71 11  
Beratung, Schulung, Gesamtlösungen  
(siehe SIA-Systemkatalog CAD)

## CAD-Ausbildung

Einführungs- und Intensivkurs,  
Individualtraining, Vertrieb  
ALLPLOT/ALLPLAN  
CDS Bausoftware AG  
9435 Heerbrugg, Tel. 071 / 72 66 75

## CAD für Architekten und Bauingenieure

R. BONOMO und Partner,  
dipl. Ingenieur ETH,  
8600 Dübendorf, Tel. 01 / 820 04 83

## CAD für Architekten und Bauingenieure

FIDES INFORMATIK  
8004 Zürich, Tel. 01 / 249 27 01  
Integrierte Lösung für das  
gesamte Bauwesen.

## CAD für Architekten und Bau- ingenieure/Bauadministration

PCG INFORMATIK AG  
8957 Spreitenbach, Tel. 056/71 49 81-82  
komplette Lösung für das Bauwesen

## CAD vom Architekten

VIFIAN + ZUBERBÜHLER AG  
8904 Aesch, Tel. 01 / 737 38 11  
Das 1987/1988 von Schweizer  
Architekten meistgekaufte  
CAD-System! An einer unverbind-  
lichen Demo zeigen wir Ihnen warum.

## CAD vom Architekten für Architekten

H.R. FUCHS, Architektur + CAD  
8330 Pfäffikon ZH, Tel. 01 / 950 16 39  
ADVANCE - das professionelle, leicht-  
erlernbare CAD. Verl. Sie eine Demo!

## CAD mit Autocad für Archi- tekten und Bauingenieure

W & H Informatik, H. Waber, S. Hunyadi  
8953 Dietikon, Tel. 01 / 740 22 52  
Individuelle Beratung, PC- und  
Netzwerk-Lösungen, Bibliotheken,  
lisunterstützte Konstruktionshilfen,  
Armierungsmodul mit Eisenliste,  
Schulung.

## CAD für Bauwesen

ARIGER, MARTY & ZWICKY AG  
9500 Wil, Tel. 073 / 22 56 64  
«Aus der Praxis - für die Praxis»  
Devisierung, Baukostenkontrolle -  
CAD-Lösung - die integrierte Lösung

## CAD/STATIK/EDV für Bauingenieure

Programmsystem CAESAR, vollstän-  
dige EDV-Lösungen für das ganze  
Bauingenieurbüro.  
Rony Dahinden  
Ingenieure + Software AG  
8370 Sirmach, Tel. 073 / 26 39 22

## CAD für Architekten Innenausbau und Design

POINT LINE AG, Zürcherstr. 27,  
5402 Baden, Tel. 056 / 20 14 60  
2D-3D-SOLID MODELING-PAINT  
Durchwandern/Durchfliegen des Modells  
Beratung · Schulung · Gesamtlösung

## Datenverarbeitung

INSER AG, Beratende Ing. für EDV  
Rechen- und Zeichenzentrum  
3097 Liebefeld, Tel. 031 / 59 20 88

## EDV-Baulösungen

Bauadministration und CAD auf PC's  
PTO P. Petillo, 5212 Hausen b. Brugg  
Unterlagen, Vorführung, 056 / 42 12 32

## EDV-Lösungen für den Archi- tekten und Bauingenieur

FIDES INFORMATIK  
8004 Zürich, Tel. 01 / 249 27 01  
Grösstes Angebot an Programmen von  
Berechnung über Devisierung bis CAD

## Endoskopie

Hohlraumkontrollen jeder Art  
SPI AG, Ipsach, Tel. 032 / 51 71 58  
VSL BETONEXPERT (s. Bauwerks-  
erhaltung)

## Erschütterungen/Messungen

EXPLOSIV CONSULT AG  
8492 Wila, Tel. 052 / 45 17 78

SEISMA AG, Frohburgstrasse 85  
8006 Zürich, Tel. 01 / 361 61 77  
Inhaber Dr. K. Staudacher

Beratende Ingenieure ETH/SIA  
für Baudynamikaufgaben und  
schwimmende Lagerungen

CSD AG (s. Baugrunduntersuchungen)  
GEFAS (s. Sprengtechnik)

GEOTEST AG  
(s. Geologie - Geotechnik - Geophysik)

## Erschütterungen/Messungen

K+S P. KIEFER + R. STUDER AG  
4153 Reinach BL, Tel. 061 / 76 94 76  
DR. A. ZIEGLER, dipl. Ing. ETH/SIA  
Schaffhauserstrasse 333, 8050 Zürich,  
Tel. 01 / 311 52 02  
Bauwerk- und Baugrunderdynamik  
Erschütterungsmessungen,  
Expertisen für Erschütterungs-  
ausbreitung und -isolationen.

## Faltwände - Holzfalttüren

LIENHARD SÖHNE AG, 8038 Zürich  
Albisstr. 131, Tel. 01/482 12 90

## Farbkopien

Auf Normalpapier bis A3.  
Oder fotomechanisch (Cibacopy),  
Plandruck, Rapidocolor und Offset  
in allen Formaten. Top-Qualität.  
Kostenlose Beratung.  
AERNI-LEUCH AG, Bereich Repro  
Sportweg 34, 3097 Liebfeld BE  
Tel. 031 / 53 93 81

## Fassadenplanung

Metallbau-Planung J. F. Meyer AG  
6006 Luzern, Würzenbachstr. 17  
Tel. 041/31 20 88

## Felslabor

VERSUCHSSTOLLEN HAGERBACH AG  
7320 Sargans, Tel. 085 / 2 59 09

## Feuchtigkeitsmessgerät

Schieritz & Hauenstein AG  
Finkelerweg 32, 4144 Arlesheim  
Tel. 061 / 72 10 60

## Frischbetonkontrollen

EUB, Bern  
Stauffacherstrasse 130 A, 3014 Bern  
Tel. 031 / 42 81 52, Fax 031 / 41 18 53  
VSL BETONEXPERT, 8304 Wallisellen  
Industriestrasse 48, Tel. 01 / 830 76 70  
Fax 01 / 830 76 71

## Geologie - Geotechnik - Geophysik

CSD AG (s. Baugrunduntersuchungen)  
GEOTEST AG  
3052 Zollikofen, Tel. 031 / 57 20 74  
9008 St. Gallen, Tel. 071 / 24 87 10  
6048 Horw LU, Tel. 041 / 47 10 24  
8955 Oetwil a.L., 4587 Aetingen SO  
1785 Cressier FR, 1033 Chéseaux-s./L.

## Geotechnik

G. MUGGLIN AG  
Beratung, Untersuchungsprogramme,  
Planung, Berechnung, Überwachung  
in Grundbau, Bodenmechanik und  
allgem. Tiefbau. Schlösslistr. 24a,  
8044 Zürich, Tel. 01 / 251 48 62

## Ghostwriting / Redaktion für Bauingenieure, Architekten und Generalunternehmer

Bau-Information, Berichte,  
PR-Dienstleistungen  
HANS RUDOLF AMREIN, Bauing. HTL  
Kempthalstr. 16, 8330 Pfäffikon  
Tel. 01 / 950 54 20

## Grundbauberatung

RL TERRAPROJECT AG ZUG  
6300 Zug, Tel. 042 / 31 44 47

## Gussasphalt

ATISOL AG, Abdichtungs- und  
Gussasphaltbau, 6020 Emmenbrücke 2  
Tel. 041 / 53 90 55, Telefax 041 / 53 78 62

## Holzschutzmittel

Dr. R. MAAG AG, 8157 Dielsdorf  
Tel. 01/855 11 11  
Color xex, Xerotin, Xylosan

## Injektionen

BAUSCHUTZ AG,  
RASCOR-Systemtechnik  
8048 Zürich, Bristenstrasse 10  
Tel. 01 / 432 11 30  
BENZ AG, Kunstharzbeläge und  
Bautenschutz. Bändlistrasse 31,  
8064 Zürich, Tel. 01 / 432 50 24

## Injektionen

AG HEINR. HATT-HALLER, Zürich  
Hoch- und Tiefbauunternehmung  
Tel. 01 / 461 16 50  
ING. GREUTER AG, 8182 Hochfelden  
Tel. 01 / 860 33 40, Fax 01 / 860 80 65  
IMPREGNA GmbH, 8036 Zürich  
Abt. Bausanierung, Hallwylstrasse 71  
Tel. 01 / 241 95 05, Telefax 01 / 242 07 30

A. KÄPPELIS SÖHNE AG,  
Umwelttechnik, Bautenschutz  
6430 Schwyz, Tel. 043 / 21 11 71  
6460 Altdorf, Tel. 044 / 2 99 93

O. + H. KÜHNE, Niedereggweg 17,  
8605 Gutenswil, Tel. 01 / 945 03 55

RENECO AG, Wiesackerstrasse 89,  
8105 Regensdorf, Tel. 01 / 842 33 55  
Fax 01 / 840 36 08

STUMP BOHR AG, 8032 Zürich  
Abt. Bautenschutz  
Mühlebachstr. 20, Tel. 01 / 252 56 22

TECTON-BAUTENSCHUTZ AG  
5432 Neuenhof, Ringstr. 18  
Tel. 056 / 87 11 90, Fax 056 / 86 18 55

## Isolierungen

SCHNEIDER DÄMMTECHNIK AG  
8401 Winterthur, Im Hölderli 26  
Tel. 052 / 89 21 21

## Isolier-elemente LEGATHERM Steildach/Estrichboden

LEGANORM AG, 8407 Winterthur  
Feldstrasse 31, Tel. 052 / 25 26 16

## Kanalisationen

Krähenmann AG / Kasapro AG  
Kanalunterhalt und -sanierungen  
9202 Gossau SG, Tel. 071 / 85 35 11

## Kanalsanierungen

A. KÄPPELIS SÖHNE AG,  
Umwelttechnik, Bautenschutz  
6430 Schwyz, Tel. 043 / 21 11 71  
6460 Altdorf, Tel. 044 / 2 99 93  
KUNSTSTOFF-TECHNIK AG Himmler  
KA-TE Kanalroboter, 8041 Zürich  
Tel. 01 / 482 88 88, Fax 01 / 482 89 78

## Klebearmierungen

AG HEINR. HATT-HALLER, Zürich  
Hoch- und Tiefbauunternehmung  
Tel. 01 / 461 16 50  
RENECO AG, Wiesackerstrasse 89  
8105 Regensdorf, Tel. 01 / 842 33 55  
Fax 01 / 840 36 08

## Kunst am Bau

JAKOB SCHWARZ, SWB/GSMBA  
8005 Zürich, Tel. 01 / 271 68 97

## Kunststoff-Dichtungsbahnen

Über 30 Typen Sarnafil für Bauwerk-  
schutz, Umweltschutz und attraktive  
Membranbauten.  
Sarna Kunststoff AG  
6060 Sarnen, Tel. 041 / 66 99 66

## Lärmexpertisen

BAUMGARTNER & PARTNER AG  
8645 Jona-Rapperswil,  
Sonnenbergstr. 26, Tel. 055 / 27 35 25

BMP Dr. Pelli + Co., 8027 Zürich  
Splügenstr. 3, Tel. 01 / 202 21 51  
Aussenlärm-berechnungen, Projektie-  
rung von Schutzmassnahmen

ISO/CONSULT/AG, 8630 Rütli ZH  
Tel. 055 / 31 80 00

SINUS ENGINEERING AG, 6010 Kriens  
Amlehnstrasse 22, Tel. 041 / 41 79 19  
Lärmbekämpfung und Akustik  
Beratung, Messung, Expertisen

## Lärmschutz

Siegfried Keller AG, Wallisellen  
Lärmschutz Büro und Lager:  
Zürichstr. 38, 8306 Brüttisellen  
Tel. 01/833 59 51

## Luftreinhaltung

BMP Dr. Pelli + Co., 8027 Zürich  
Splügenstrasse 3, Tel. 01 / 202 21 51  
Emissions- und Immissionsberechnungen  
(UVP, Kataster, Herkunft und  
Auswirkungen, Prognosen)

## Materialprüfung

BBL Baulaboratorium AG  
4132 Muttenz/Basel, Tel. 061/61 33 14  
EUB, Bern  
Stauffacherstrasse 130 A, 3014 Bern  
Tel. 031 / 42 81 52, Fax 031 / 41 18 53  
TFB Wildegg  
Lindenstrasse 10, 5103 Wildegg  
Tel. 064 / 53 17 71, Telefax 064 / 53 16 27

## Mauerentfeuchtungen

BAUSCHUTZ AG,  
RASCOR-Systemtechnik  
8048 Zürich, Bristenstrasse 10,  
Tel. 01 / 432 11 30

BENZ AG, Kunstharzbeläge und  
Bautenschutz. Bändlistrasse 31,  
8064 Zürich, Tel. 01 / 432 50 24

A. KÄPPELIS SÖHNE AG,  
Umwelttechnik, Bautenschutz  
6430 Schwyz, Tel. 043 / 21 11 71  
6460 Altdorf, Tel. 044 / 2 99 93

RENECO AG, Wiesackerstrasse 89,  
8105 Regensdorf, Tel. 01 / 842 33 55  
Fax 01 / 840 36 08

STUMP BOHR AG, 8032 Zürich  
Abt. Bautenschutz  
Mühlebachstr. 20, Tel. 01 / 252 56 22

TECTON-BAUTENSCHUTZ AG  
5432 Neuenhof, Ringstr. 18  
Tel. 056 / 87 11 90, Fax 056 / 86 18 55

## Mauertrockenlegungen

A. STAUB AG  
7304 Maienfeld, Tel. 085 / 9 49 42

## Metall-Normtüren

Brander AG, 8162 Steinmaur  
Tel. 01 / 853 06 22, Fax 01 / 853 06 75

## Natursteine

J. und A. Kuster, Steinbrüche AG  
8807 Freienbach, Tel. 01 / 784 25 25

## Pfahlprüfungen

GEOTEST AG  
(s. Geologie - Geotechnik - Geophysik)

## Pumpen

GRUNDFOS PUMPEN AG  
8117 Fällanden  
Tel. 01 / 825 29 25, Telex 828 462  
HÄNY & CIE. AG, Pumpen- und  
Wasseraufbereitungsanlagen  
8706 Meilen, Tel. 01 / 925 11 31  
Fax 01 / 923 38 44

SOMMER SCHENK SUISSE  
Pumpenbau, 5213 Villnachern  
Tel. 056 / 43 13 63

## Pumpen/Armaturen

KSB Zürich AG, 8031 Zürich,  
Tel. 01 / 44 99 33, Telex 822 707

## Rammsondierungen

RL TERRAPROJECT AG ZUG  
6300 Zug, Tel. 042 / 31 44 47

## Rissverpressung

Dichtend und kraftschlüssig  
Anderegg AG, St. Gallen, 071 / 23 65 64

## Rohrnetzsanierungen

P.I.M.-Berst-Verfahren für Gas und Wasser  
Roboter-Sanierung von Kanalisationen  
ROHRTECH SERVICE RTS AG,  
9326 Horn, Tel. 071 / 41 83 85

## Schadstoffentfernung

Abbau von mit Giftstoffen belasteten  
Anlagen und Entseuchung von  
Gebäuden.  
REICHENBERGER AG, 6038 Gisikon  
Reuss-Strasse 9, Tel. 041 / 91 02 22  
Filiale Basel, Gartenstrasse 63  
4052 Basel, Tel. 061 / 23 17 71

## Schalldämmende Bauelemente

Das Fachwerk «Schalldämmung»  
zeigt einfach, klar und sicher wie man:  
Türen, Trennwände, Holzbalkendecken,  
Dächer, Aussenwände (Holzbau),  
Rolladenkästen usw. konstruiert bzw.  
saniert. Zu beziehen für Fr. 55.- bei  
HAWA AG, Abteilung  
Schalldämmplatten «HAWAPHON»  
8932 Mettmenstetten, Tel. 01 / 767 14 71

## Schallschutz- und Schwingungstechnik

AIR-LOC Schrepfer AG, Eigenheimstr. 22  
8700 Küsnacht ZH, Tel. 01 / 929 22 66

ANGST + PFISTER, 8052 Zürich  
Thurgauerstr. 66, Tel. 01 / 306 61 11

PAUL SCHWAB AG, Soodstrasse 57  
8134 Adliswil, Tel. 01 / 710 02 22

## Spreng-Info-Tagungen

GEFAS (s. Sprengtechnik)

## Sprengtechnik

EXPLOSIV CONSULT AG  
(s. Erschütterungen)  
GEFAS Gesellschaft für angewandte  
Sprengtechnik AG, Hinterbühlstr. 3  
8307 Effretikon, Tel. 052 / 32 25 32

## Spritzbeton

ING. GREUTER AG, 8182 Hochfelden  
Tel. 01 / 860 33 40, Fax 01 / 860 80 65

Gunit, Sandstrahlen  
E. LAICH SA, 6670 Avegno  
Tel. 093 / 81 17 22

## Thermolackierungen

Thermolackierwerk Waltenspül AG  
6142 Gettnau LU, Tel. 045/81 20 51  
Telefax 045 / 81 38 15

## Trennwände - Werkkabinen

Verstellbare Blättler-Wände  
schallisoliert, feuerbeständig  
BLÄTTLER AG, Holz- und Metallbau  
Industriestr. 1, 8117 Fällanden  
Tel. 01/825 43 85

## Treppen

COLUMBUS-TREPPEN AG  
9245 Oberbüren, Tel. 073/51 37 55  
Spindeltreppen aus Holz und Alu,  
Scheren- und Holzschiebetreppen

## Umweltverträglichkeitsprüfung

Büro für Kies + Abfall AG  
3118 Uttigen, Tel. 033 / 45 48 48

GEOTEST AG  
(s. Geologie-Geotechnik-Geophysik)

ISO/CONSULT/AG, 8630 Rütli ZH  
Tel. 055 / 31 80 00

SIEBER CASSINA + PARTNER  
Beratende Geologen und Ingenieure  
8008 Zürich, Tel. 01 / 252 75 60  
4600 Olten, Tel. 062 / 32 15 85  
3007 Bern, Tel. 031 / 26 35 35  
Sieber Cassina Handtke + Partner  
7000 Chur, Tel. 081 / 24 10 26

CSD AG (s. Baugrunduntersuchungen)

## Ungezieferbekämpfung

Ketol AG, Abt. Insecta-Service  
8157 Dielsdorf ZH, Tel. 01/853 05 16

## Unterquerungsarbeiten mit Stahl- und Eternitrohren bis 1000 mm Ø

für Kanalisation und Werkleitungen

TRENCHAG AG, 8305 Dietlikon  
Tel. 01/833 22 05

## Vorfabrizierte Armierungen

Mit fi-Rista-Elementen armieren Sie  
wirtschaftlicher. fi-Ripa-Anschlusskorb  
(Spezial-Prospekt verlangen)  
FISCHER REINACH AG, 5734 Reinach  
Tel. 064 / 71 15 55, Telex 981 532 dwfi ch  
Telefax 064 / 71 60 12

## Waagen

METTLER Instrumente (Schweiz) AG,  
Waagen und analytische Instrumente  
Grabenstrasse, 8606 Nänikon-Uster  
Tel. 01 / 941 61 61, Fax 01 / 941 60 16

## Zustandserfassung von Bauwerken

CONCRETAG  
(s. Bauwerkserhaltung)  
VSL BETONEXPERT (s. Bauwerks-  
erhaltung)



## NEU 7 GRÖSSEN

Masse in cm

80/60

100/50

100/60

100/75

100/100

NEU 120/ 60 NEU

120/80

Wandstärken wahlweise  
20/25/30 cm

**Inset-Leibungs-Fenster sind Komplettfenster, die zum Betonieren einfach an die Schalung gehängt werden.**

5 Ausführungen: Inset-Kellerfenster Stahl/Kipp, Holz/Kipp, Holz/Dreh-Kipp, Kunststoff/Dreh-Kipp und Plast/Kipp.

**Schöck** Ideen fürs Bauen

Schöck-Bauteile AG, 5610 Wohlen  
Paul-Walser-Weg 8, Postfach 156  
Telefon 057 / 22 06 12  
Telefax 057 / 22 39 13

Firma \_\_\_\_\_  
Strasse \_\_\_\_\_  
PLZ/Ort \_\_\_\_\_

# Büro

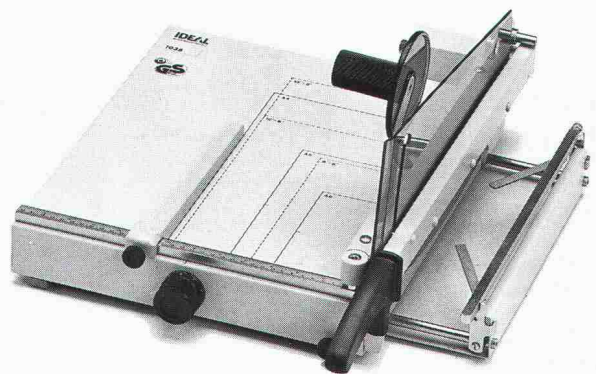
Nichts bringt im Büro die Dinge so sicher und sauber auf richtige Mass wie Ideal. Denn alle Ideal-Modelle vom handlichen A4 Hebelschneider bis zum elektrischen Stapelschneider zeichnen sich durch optimale Bedienungssicherheit und hohe Präzision aus.

Eine Präzision, die Jahre überdauert, denn als Generalvertreter gewährleisten wir einen schnellen, fachgerechten Service mit Originalersatzteilen.

In unserer Ausstellung in Bassersdorf können Sie in Ruhe prüfen, welches Modell für Sie das richtige ist. Vereinbaren Sie einfach einen Termin. Der Verkauf erfolgt über den Fachhandel.

## IDEAL

Damit Sie immer gut abschneiden.



SAXNER & PARTNER

Ja, auch wir möchten gut abschneiden. Senden Sie uns darum Ihre Ideal-Dokumentation mit Preisliste.

Firma \_\_\_\_\_

zHv. \_\_\_\_\_

Strasse Nr. \_\_\_\_\_

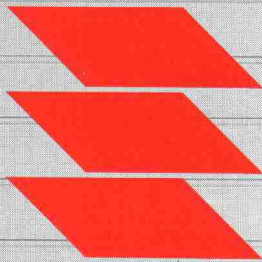
PLZ/Ort \_\_\_\_\_

Telefon \_\_\_\_\_

Racher & Co. AG, Marktgasse 12  
8025 Zürich  
Tel. 01/261 92 11, Fax 01/262 06 77

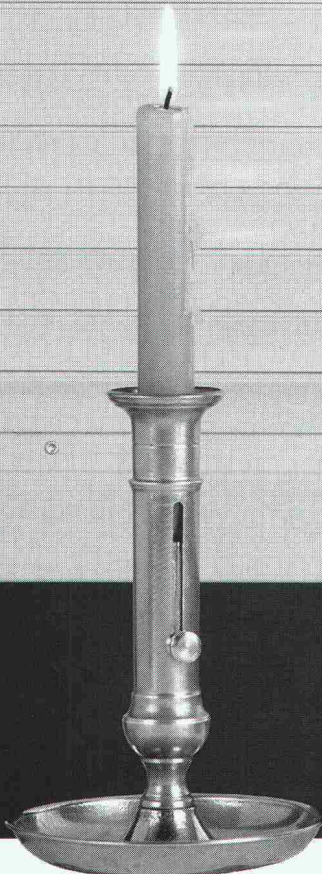
Kindt – der Spezialist für  
Jalousieläden und Beschläge,  
Rolladen, Lamellenstoren,  
Sonnenstoren.

E. Kindt AG  
CH-8112 Otelfingen  
01-844 24 24



Einleuchtend,  
auch Altbauten wollen  
modernen, komfortablen  
und soliden  
Sonnen- und Wetterschutz.

Kindt-Rolladen 06/28  
speziell für Renovationen  
entwickelt.



 **KINDT**

# HUBELLA RENOSTAR. Das Vorwandsystem für Badezimmer.

Breite Modellpalette in bewährter HUB-Qualität. Flexible Elementkonstruktion. Fixfertig eingebaute, wartungsfreundliche Installation. Minimaler Montageaufwand bei Ein- und Umbauten. Fordern Sie unsere Dokumentation an!

**HUB Sanitär**

**DIE AUSSTELLUNG FÜR BADEZIMMER-GESTALTUNG**

Hans U. Bosshard AG  
8027 Zürich, Manessestrasse 170, Tel. 01 201 44 66

Hans U. Bosshard AG  
8401 Winterthur, Mattenbachstrasse 8, Tel. 052 89 55 55

**SCHICHTEX** DÄMMTECHNIK



## Warme Füße.

Wir haben für Sie die geeigneten Wärmedämmplatten für die **Kellerdecke** und den **Dachstock.**



**Bau + Industriebedarf AG**  
4104 Oberwil / BL, Tel. 061 401 40 30

**KOBRA KLIMA AG**  
die Klimaspezialisten in der ganzen Schweiz

Ultrasonic

4127 Birsfelden	Telefon 061 · 52 04 00
1680 Romont	Telefon 037 · 52 37 37
8902 Urdorf	Telefon 01 · 734 34 88
3086 Zimmerwald	Telefon 031 · 81 41 81

**U N Z E N S U R I E R T**  
UNSERE PREISE FÜR BESTE QUALITÄT:



MUELLER ENGINEERING  
SHOPPING - CENTER / HOCHHAUS 9  
8957 SPREITENBACH  
TEL: 056 / 71 24 65  
FAX: 056 / 71 24 63

VERLANGEN SIE UNSEREN GRATISKATALOG...

# Hält was sie verspricht. Die Schweizer Stahlzarge.

Mitglied VST  
Verband Schweizer Türenindustrie  
Schmelzbergstr. 56  
8044 Zürich  
Tel. 01 / 47 35 40

**norma**  
**BAUSYSTEME**

norma-Bausysteme  
Meyer AG, Postfach 275  
6260 Reiden  
Tel. 062/81 91 81  
Telex 68 584 norma



# SANIJURA

B3305

SANIJURA AG, Rainweg 18  
3645 Gwatt/Thun, Tel. 033 36 71 71

*Badzimmermöbel*

### Verkaufsstützpunkte:

Basel, Bern, Biel, Burgdorf,  
Chur, Glattbrugg, Hägendorf,  
Ins, Rapperswil, St. Gallen, So-  
lothurn, Thun, Visp, Wildegg,  
Winterthur, Zürich.

*Verlangen Sie das vollständige  
Adressverzeichnis mit Farbprospekt  
und Preisliste!*

### Points de vente:

Aigle, Bulle, Bussigny, Crissier,  
Develier, Fribourg, Givisiez,  
Genève, Lausanne, Meyrin,  
Neuchâtel, Nyon, Pont-de-la-  
Morge, Sion, Vevey, Villar-sur-  
Glâne, Bellinzona, Coldrerio,  
Locarno, Lugano.

*Demandez la liste des adresses avec  
une documentation en couleur!*

ALLPLOT / ALLPLAN =  
CAD für das Bauwesen –  
moderne EDV-Werkzeuge  
für Architekten und Ingenieure.

Verlangen Sie Unterlagen oder  
melden Sie sich für eine Vorführung  
oder einen Schnupperkurs bei



# allcad

allcad ag  
CAD für das Bauwesen  
8625 Gossau 01 935 49 27

# olivetti

## für Software und Hardware

### Bauingenieurwesen:

- Platten-, Scheibeberechnungen
- Stabtragwerke (eben, räumlich)
- Durchlaufträger
- Allg. Betonquerschnitte
- Schutzräume (TWP/TWO/TWS)
- Eisenlisten
- Baugrubenabschlüsse
- Stützmauern
- Elastisch gebetteter Träger

- Standsicherheit
- Setzungsberechnungen
- Kanalisation (GPK)
- Strassenbau
- Gas- und Wasserversorgung
- Devisierung (VSS, CRB)
- CAD ALLPLOT (Schalungs- und  
Armierungspläne)
- Bauphysik
- Büroadministration

### Architektur:

- CAD ALLPLOT / ALLPLAN 2D/3D
- Devisierung
- Baubuchhaltung
- Baukostenüberwachung
- Bauabrechnung
- Projektplanung

Abt. ST, Industriestrasse 50, 8304 Wallisellen, Telefon 01/839 15 11

# olivetti

# wie Korrosionsschutz



## G. BLATTI AG

Ihr zuverlässiger Partner

8134 Adliswil  
Telefon 01-710 76 76  
Telefax 01-710 82 50  
Telex 826 729

Ich will keine Korrosionsschäden 8

- Ich interessiere mich für Ihre aus-  
führliche Dokumentation
- Beratung erwünscht

Name \_\_\_\_\_

Firma \_\_\_\_\_

Strasse \_\_\_\_\_

PLZ/Ort \_\_\_\_\_



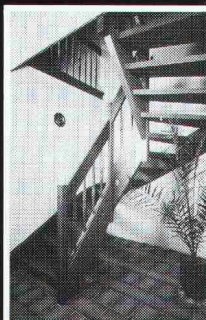
*ecoline - die neue Objektschrank - Linie  
von Schneider*



**S Schneider**  
Ideen rund ums Bad

W. SCHNEIDER + CO. AG METALLWARENFABRIK, CH-8135 LANGNAU-ZÜRICH, TEL. 01/713 39 31

## Columbus Treppen. Stufe für Stufe Qualität.



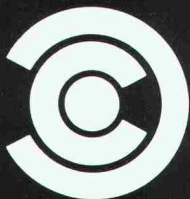
**Wangentreppen**



**Scherentreppen**



**Spindeltreppen**



Industriestrasse  
9245 Oberbüren  
Tel. 073 - 51 37 55

**Columbus Treppen ag**

**SWISS CADD**

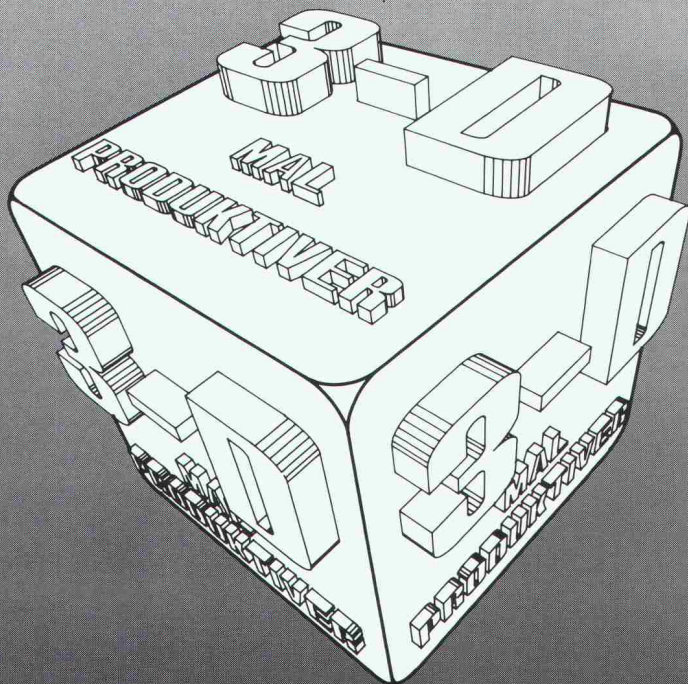
BASED ON 3-D GRAPHIXX CADD™

**3-D**

## Neue Dimensionen in der Architektur

Echt dreidimensionales Zeichnungs- und Konstruktionssystem für Architekten. Bedienerfreundlich und leicht erlernbar. Architekturbibliothek mit über 200 Konstruktionsdetails. Support durch Baufachleute in Deutsch, Französisch und Italienisch.

Kontinuierliche Objektdrehungen um alle drei Achsen in der Perspektive erlauben die ästhetische Beurteilung des Entwurfs bereits in der ersten Planungsphase. Höchste Produktivität erlaubt kürzeste Projektdurchlaufzeit.



Über 75 Architektur Anwendungen in der Schweiz – über 4100 Systemeinsätze weltweit. Kein Architekturbüro ist zu klein, um nicht von SWISS CADD zu profitieren. Neue Technologie und Darstellungsmöglichkeiten überzeugen den Bauherrn durch rationelle, effiziente und kostenbewusste Projektrealisation.

Sichern Sie sich Ihren Marktvorteil – wir unterstützen Sie! SWISS CADD ist Ihre Architekturlösung. Wir geben Ihnen gerne unverbindlich Informationen und Unterlagen: Telefon 041-911 072.

**B+B CADD**  
INTERNATIONAL

CH-6037 Root, Oberfeld 4

Tel. 041-911 072, Fax 041-912 137

# Kilcher



## Efkaflex Parking Das befahrbare Abdichtungssystem für Parkhäuser.

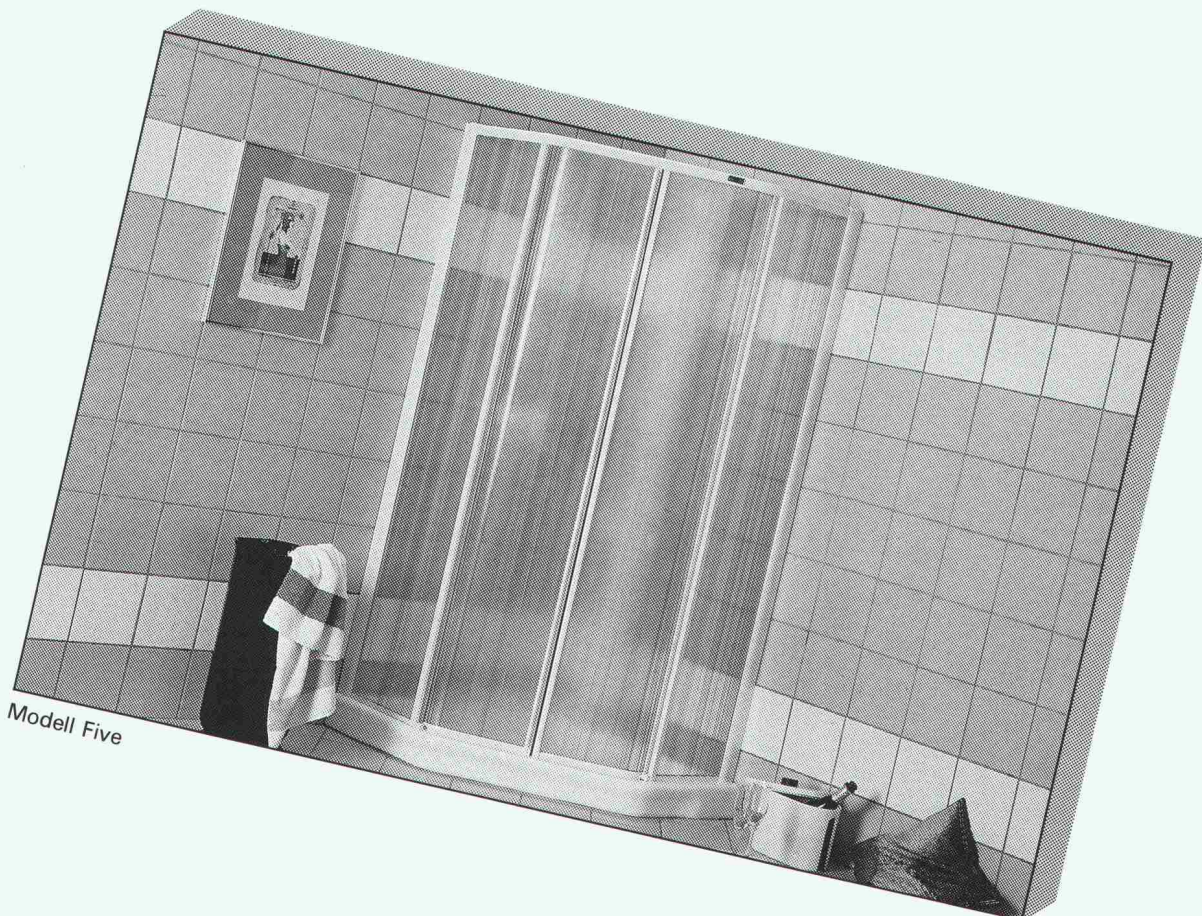
### Eigenschaften:



- Rissüberbrückend (bis 1 mm)
- Gute Griffigkeit
- Schichtstärke unter 5 mm
- Einfache und sichere Anschlüsse

**Kilcher – eine Idee voraus!**

Kilcher AG  
4565 Recherswil  
Tel. 065 35 16 35



Modell Five

ORIGINAL<sup>®</sup>  
**DUSCHOLUX**

# ■■■ Partner- wahl . . .

Erfahrung ist oft reines Geld wert. Deshalb greifen auch **Planer und Architekten** auf die einmalig vielseitigen Dienstleistungen von Franke zurück. Ob Einzelgerät oder komplexer Funktionsablauf: Wir wissen, was sich in Küchen bewährt. Franke, der Partner für Profis.

Wenn **Restaurant-Besitzer** zu Bauherren werden, muss es rund um die Küche 100%ig klappen. Franke bringt die nötige Erfahrung mit. Betriebskonzepte, Pläne, Rationalisierungen, Ausführung, Baukontrolle, Montage, Service – seriös, gut und alles aus einer Hand. Für Profis genau das Richtige.



# PROFIS stehen auf Franke

Franke AG  
CH-4663 Aarburg  
Schweiz

Telefon 062 43 31 31  
Telefax 062 41 67 61  
Telefax 981 808



Verpflegungstechnik  
und Getränketechnik

■ Technik

■ Qualität

■ Design

# Meto-Bau. Die perfekte Konstruktion ...

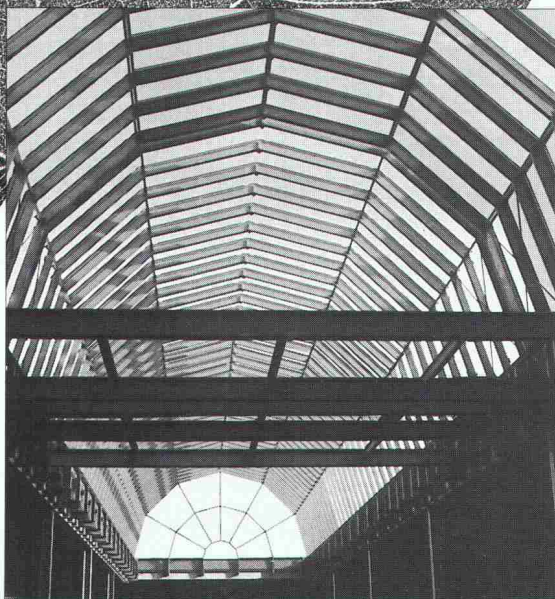


## ... zum Schutz von Menschen und Gütern.

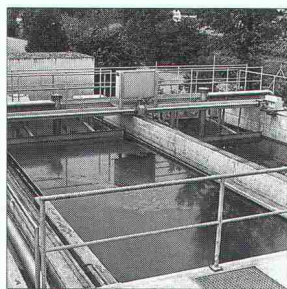
Das Blatt steht zugleich für eine perfekte Konstruktion und den Gedanken des Schutzes. Beidem ist Meto-Bau seit 1947 verpflichtet.

Der Unternehmensbereich STAHLBAU projiziert, fabriziert und montiert, unter Anwendung von CAD/CAM auf allen Stufen, Objekte jeder Art und Grösse, vom einfachen Unterstand bis zum Hallenstadion, vom Hochregallager bis zum mehrstöckigen Geschäftshaus, vom Maschinenfundament bis zur Eisenbahnbrücke.

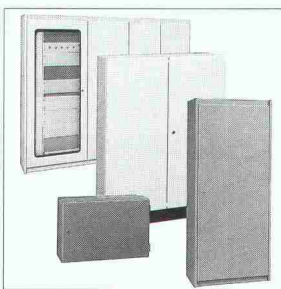
Konstruieren Sie mit Meto-Bau. Rufen Sie uns an.



Stahl- und Industriebau



Kläranlage  
(Unternehmensbereich KTA)



Normkasten u. Spezialschränke  
(Unternehmensbereich Menor)

Stahl- und Industriebau  
Maschinenfundamente  
Tank- und Silobau  
Rohrleitungen  
Klär- und Schlamm-trocknungsanlagen  
Menor-Gehäusetechnik

Meto-Bau AG  
5303 Würenlingen  
Telefon 056 98 26 61  
Telefax 056 98 10 23  
Telex 827 420 meto ch

**Meto-Bau**  
Stahl ist unsere Stärke.

**Styrodur®**

**von BASF.**

**Grün und gut.**



**...und das Haus ist auch im Erdbereich warm eingepackt.**

Die wirksamste Methode, Häuser auch im Erdbereich warm und sicher einzupacken und so Heizkosten zu sparen, ist die außenseitige Dämmung erdberührter Bauteile.

Der ideale Dämmstoff dafür ist Styrodur mit seinen überragenden Eigenschaften. Die Platten sind feuchtigkeitsunempfindlich, druckfest und formstabil. Sie sind frostsicher und verrotten nicht. Die Verlegung ist einfach und schnell.

Bitte fordern Sie weitere Informationen an.

**Generalvertrieb in der Schweiz**

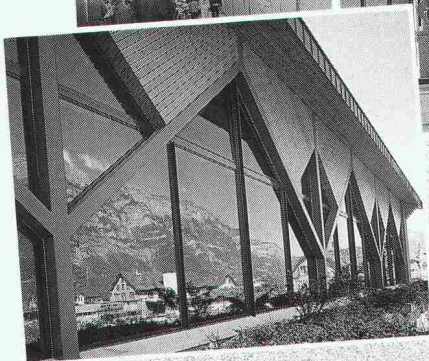
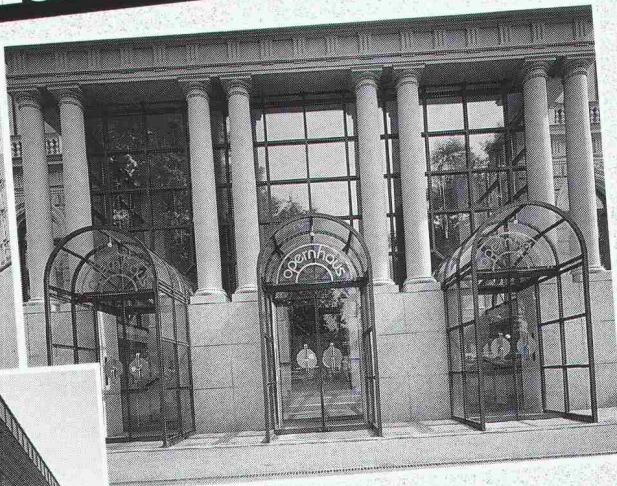
Kork AG, Kunststoffwerke  
5623 Boswil, Telefon 0 57/47 11 44

BASF (Schweiz) AG  
8820 Wädenswil/Au

**BASF**

3123.19

## **Metallveredelung Industrieller Korrosionsschutz**



**Wenn es um Werterhaltung und Aesthetik geht, zählt nur erstklassige Arbeit.**

In der Metallveredelung wie im industriellen Korrosionsschutz sind wir führend und erbringen objekt- und problemorientierte Dienstleistungen in grosser Vielfalt.

Feste Termine, prompter Abhol- und Lieferservice.

**vb** VERZINKEREI AG  
BETTWIASEN

9553 Bettwiesen TG, Metallveredelung  
Industr. Korrosionsschutz  
Tel. 073 · 22 21 44, Fax 073 · 22 65 12

**W** VERZINKEREI  
WELLHAUSEN AG

8552 Wellhausen TG, Feuerverzinkung  
Duplex (Zink + Farbe)  
Tel. 054 · 66 21 21, Fax 054 · 66 21 29