

**Zeitschrift:** Schweizer Ingenieur und Architekt  
**Herausgeber:** Verlags-AG der akademischen technischen Vereine  
**Band:** 107 (1989)  
**Heft:** 50

## Werbung

### Nutzungsbedingungen

Die ETH-Bibliothek ist die Anbieterin der digitalisierten Zeitschriften. Sie besitzt keine Urheberrechte an den Zeitschriften und ist nicht verantwortlich für deren Inhalte. Die Rechte liegen in der Regel bei den Herausgebern beziehungsweise den externen Rechteinhabern. [Siehe Rechtliche Hinweise.](#)

### Conditions d'utilisation

L'ETH Library est le fournisseur des revues numérisées. Elle ne détient aucun droit d'auteur sur les revues et n'est pas responsable de leur contenu. En règle générale, les droits sont détenus par les éditeurs ou les détenteurs de droits externes. [Voir Informations légales.](#)

### Terms of use

The ETH Library is the provider of the digitised journals. It does not own any copyrights to the journals and is not responsible for their content. The rights usually lie with the publishers or the external rights holders. [See Legal notice.](#)

**Download PDF:** 30.01.2025

**ETH-Bibliothek Zürich, E-Periodica, <https://www.e-periodica.ch>**

Meto-Bau.  
Die perfekte Konstruktion ...

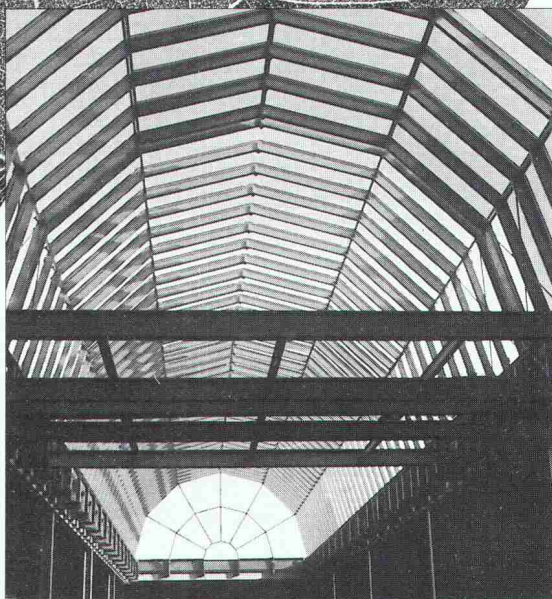


... zum Schutz  
von Menschen und Gütern.

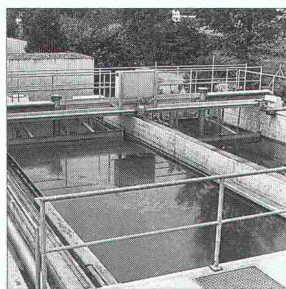
Das Blatt steht zugleich für eine perfekte Konstruktion und den Gedanken des Schutzes. Beidem ist Meto-Bau seit 1947 verpflichtet.

Der Unternehmensbereich STAHLBAU projiziert, fabriziert und montiert, unter Anwendung von CAD/CAM auf allen Stufen, Objekte jeder Art und Grösse, vom einfachen Unterstand bis zum Hallenstadion, vom Hochregallager bis zum mehrstöckigen Geschäftshaus, vom Maschinenfundament bis zur Eisenbahnbrücke.

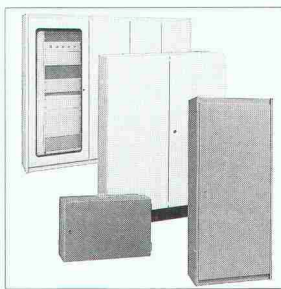
Konstruieren Sie mit Meto-Bau. Rufen Sie uns an.



Stahl- und Industriebau



Kläranlage  
(Unternehmensbereich KTA)



Normkasten u. Spezialschränke  
(Unternehmensbereich Menor)

Stahl- und Industriebau  
Maschinenfundamente  
Tank- und Silobau  
Rohrleitungen  
Klär- und Schlamm-trocknungsanlagen  
Menor-Gehäusetechnik

Meto-Bau AG  
5303 Würenlingen

Telefon 056 98 26 61  
Telefax 056 98 10 23  
Telex 827420 meto ch

**Meto-Bau**  
Stahl ist unsere Stärke.

## SYMPOSIUM VERAS 1990

# Dach- gärten

Mittwoch, 10. Januar 1990  
Hotel «Bellevue-Palace», Bern

### 9.30: Eröffnung

Markus Kamber, Sekretär VERAS

**9.40: Das Dach als Garten und Parkanlage.** Prof. Franz G. Oswald, dipl. Arch. ETH/SIA, Zürich

**10.15: Statik und Bauphysik am grünen Dach.** Heinz Bangerter, Ing. SIA, Zürich

### 10.50: Kaffeepause

**11.05: Erwartungen und Rolle des Bauherrn.** Giovanni Lanfranconi, Arch. HTL, Worb

**11.40: Offensive für das begrünte Flachdach.** Willy Fischer, Ing. HTL, Marketing-Berater VERAS

**12.05: Vielfalt von Bepflanzung und Gestaltung.** Franz Vogel, Garten- & Landschaftsarchitekt, Bern

### 12.30: Diskussion

### 13.00: Mittagessen

Lebensqualität gewinnen – Flachdächer begrünen.

Das VERAS-Symposium 1990 widmet sich diesem hochaktuellen Thema und richtet sich an Architekten, Planer, Bauherren und Unternehmer.

**Teilnahmegebühr:** Fr. 210.–

**Anmeldeschluss:** 22. Dezember 1989

## ANMELDUNG

Name und Vorname \_\_\_\_\_

Adresse \_\_\_\_\_

Firma/Stellung \_\_\_\_\_

Ort, Datum \_\_\_\_\_

Unterschrift \_\_\_\_\_

**VERAS** Verband. schweiz. Gussasphalt-  
und Abdichtungsunternehmungen,  
Postfach 6922, 3001 Bern

## Bau-Software für Ihren



### SIA 380/1 Energie im Hochbau 9/88

- Nachweis von Heizenergiebedarf und Nutzungsgrad
- Teilen eines Objektes in max. 20 Teilobjekte
- Alle Klimastationen in Datenbanken gespeichert
- Bedienung in Fenstertechnik, Mausunterstützung und Hilfe mit F1 in Deutsch



### SIA 180 Wärmeschutz im Hochbau 5/88

- k-Wert Berechnung mit Schnittstelle zu SIA 380/1
- Beliebiger Schichtaufbau bis max. 10 Schichten
- Dampfdiffusion mit Glaser-Verfahren und Pascaltage
- Numerische- und Graphische Darstellung vom Temperatur- und Dampfdruckverlauf
- Bedienung in Fenstertechnik und Hilfe mit F1 in Deutsch



### SIA 181 Schallschutz im Hochbau 10/88

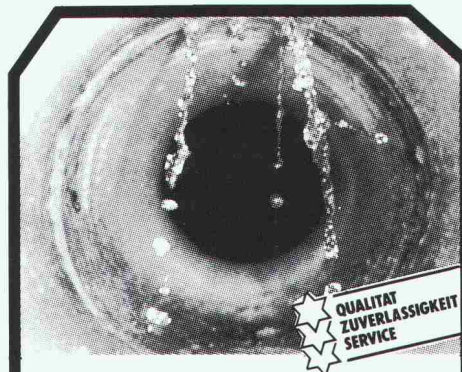
- Nachweis der Schallschutzanforderung nach SIA 181
- Luftschall- und Trittschallnachweis für max. 99 Räume



Demo  kann zugestellt werden!



Ing. Büro M. Künzler, PLANUNG UND DATENTECHNIK  
Oberdorfstrasse 143, 9100 Herisau, Tel.: 071/52 48 39



## Und Ihre Rohre?

Systematische Untersuchungen bringen es an den Tag: viele unserer Kanalisationsleitungen sind undicht. Durch Lecks in den Leitungen wird das Erdreich, evtl. das Trinkwasser verschmutzt, die Umgebung beschädigt: Feuchtigkeit, Hohlraumbildung. Durch undichte Stellen in die Kanalisation gelangendes Wasser belastet die Kläranlagen mit Fremdwasser, was zu hohen Betriebskosten führt. Wir inspizieren für Sie Ihr Leitungsnetz und sanieren es, wenn nötig, fachmännisch mit den neuesten Methoden. Unterirdisch, ferngesteuert, ohne zu graben! Rufen Sie uns an. Herr Ruedi Taeschler berät Sie gerne.

# Käppeli

**A.KÄPPELI'S SÖHNE AG**

Umwelttechnik Bautenschutz  
Bahnhofstrasse 48  
6430 Schwyz  
043 / 21 11 71

**proceq**  
**LASTO-THERMOKRAG**  
**KRAGPLATTENANSCHLUSS**  
 mit Aktiv-Korrosionsschutz LASTO-NOX  
 verlegeleicht und transportsicher

PROCEQ SA  
 Riesbachstrasse 57 CH-8034 Zürich  
 Tel. 01/383 78 00 Fax 01/383 85 87

**Unitex:**  
 Bewährtes  
 Bodenheizungssystem  
 Komplettes Sortiment  
 Rationell im Einbau

**unitex**®  
 Bodenheizung  
 WARMSTENS ZU EMPFEHLEN.

Unitherm AG, Widenholzstrasse 1, 8304 Wallisellen-Zürich, Telefon 01/830 71 71

**olivetti** für Software und Hardware

**Bauingenieurwesen:**

- Platten-, Scheibenberechnungen
- Stabtragwerke (eben, räumlich)
- Durchlaufträger
- Allg. Betonquerschnitte
- Schutzräume (TWP/TWO/TWS)
- Eisenlisten
- Baugrubenabschlüsse
- Stützmauern
- Elastisch gebetteter Träger

**Architektur:**

- Standsicherheit
- Setzungsberechnungen
- Kanalisation (GPK)
- Strassenbau
- Gas- und Wasserversorgung
- Devisierung (VSS, CRB)
- CAD ALLPLOT (Schalungs- und Armierungspläne)
- Bauphysik
- Büroadministration

**Architektur:**

- CAD ALLPLOT / ALLPLAN 2D/3D
- Devisierung
- Baubuchhaltung
- Baukostenüberwachung
- Bauabrechnung
- Projektplanung

**Abt. ST, Industriestrasse 50, 8304 Wallisellen, Telefon 01/839 15 11**

**olivetti**

**CAD-Schulung für Architekten und Planer**

Ab 1990 führen wir regelmässig spezifische architekturorientierte CAD-Kurse für Anfänger durch.

**Teilnehmerkreis:** Architekten und Planer, die zukünftig mit CAD arbeiten wollen

**Voraussetzung:** keine speziellen EDV-Kenntnisse nötig

**Schulungsziel:**

- Aneignen eines Basis-EDV- und CAD-Wissens
- Erstellen einer praxisbezogenen Projektaufgabe mit Manipulationen aus der Symbolbibliothek, 3D (Ansichten und Perspektiven), Vermessen und Beschriften

**Kursdauer:** 3 Tage

**Beginn:** Ab Januar 1990

Weitere Informationen auf Anfrage an

**ACST Luzern**  
 (Tochterunternehmen der AXIOM CONSTRUCTIONS AG)  
 Wesemlinstrasse 55, Postfach, 6000 Luzern 6  
 Telefon 041/36 40 51, Telefax 041/36 70 60

**Gute Zaunanlagen**  
 ...sicherer Schutz vor Mißgriffen!

**adronit**  
 schützt schon bei der Planung vor Mißgriffen!

**adronit**®  
 ...sicherheitshalber!

**HANS SCHMID AG**  
 Weidgasse 22 · 3018 Bern-Bümpliz  
 ☎ (031) 56 00 31

**JACOT DES COMBES & CIE S.A.**  
 Rue Gottstatt 22 · 2500 Bienne-Biel 8  
 ☎ (032) 42 20 35

Gitterzäune, Drahtzäune - um Eck, bergauf, bergab - mit Toren und Schranken. In allem steckt Ausgeklügeltes - bei der Montage und zukunftsicherer Beständigkeit!

Steinhalten ausführendes Informationsmaterial

Coupon einsenden!

# hochuli

## Metallbau

Fenster, Türen und Tore  
für Neubauten und Altbausaniierungen  
Schaufensteranlagen in Stahl und Leichtmetall  
Anschlagkästen  
rauchdichte Abschlüsse  
Falttüre  
allgemeine Schlosserarbeiten

8556 Wigoltingen 054 6313 69

## BÜRO MIOTTO

Zeichnanlagen, Büromöbel  
und Kopiergeräte

Hochwertige Qualität - grosse  
Auswahl - vorteilhaft und günstig.

Gratis-Info oder -Ausstellungsbesuch  
in Bern: 031/45 48 45 und 031/92 02 36



## Pfahlfundationen

- Bohrpfähle 125 + 150 cm  $\phi$
- Ortsbetonpfähle «DELTA»
- Fertigbetonpfähle
- Holzpfähle
- Presspfähle
- Wasserbauarbeiten
- Spundwände

**EGGSTEN AG LUZERN**

Industriestrasse 16 Telefon 041 - 44 66 04

# IN WASSER GEBAUT?

Wer uns vertraut – den Spezialisten für Abdichtung, Bautenschutz, Bausanierung – kann selber die besten Ergebnisse vorweisen.

Wir arbeiten mit Injektionstechniken, die sich seit über 25 Jahren bestens bewährt haben. Routiniert erledigen wir die schwierigsten Abdichtungsaufgaben in allen Bereichen des Hoch- und Tiefbaus, Neu- und Altbaus, Tunnel- und Stollenbaus.

Nehmen Sie uns beim Ohr! Telefonieren Sie uns. Wir können Ihnen Hunderte von Referenzen vorweisen.



Elastische Abdichtungs-Injektion-Rascoflex in einer Zivilschutzanlage.



Starre Rascolit-Abdichtung an einer Tiefgarage gegen Grund- und Meteorwasser.



Rascolit-Flächenabdichtung und Horizontalsperre gegen aufsteigende Feuchtigkeit (Weiherschloss Bottmingen).

## Schweiz

**Basel**  
Kratziger  
Isolier- und Bautechnik  
Auf dem Wolf 30  
CH-4052 Basel  
Telefon 061/41 66 84  
Telefax 061/42 27 29

**Zürich**  
Bauschutz AG  
Bristenstr. 10  
CH-8048 Zürich  
Telefon 01/432 11 30  
Telefax 01/432 14 39

**St. Gallen**  
Bauschutz AG  
Linsebühlstr. 51  
CH-9000 St. Gallen  
Telefon 071/22 61 81  
Telefax 01/432 14 39

**Frauenfeld**  
Bauschutz AG  
Sulackerstr. 4  
CH-8500 Frauenfeld  
Telefon 054/22 21 46  
Telefax 01/432 14 39

**Aarau**  
Aarebau AG  
Bauabdichtungen  
Weinbergstr. 12  
CH-5000 Aarau  
Telefon 064/24 87 17

**Nieder-Gösgen**  
Aarebau AG  
Bauabdichtungen  
Erlinsbacherstr. 20  
CH-5013 Nieder-Gösgen  
Telefon 064/41 39 19

**Thun**  
Moll AG  
Biergutstr. 11  
CH-3608 Thun  
Telefon 033/36 00 36  
Telefax 033/36 62 00

**Yverdon**  
Moll SA  
Chemin neuf 1  
CH-1446 Baulmes  
Telefon 024/59 15 15  
Telefax 024/59 14 22

Weitere Unternehmen in:

Deutschland, Österreich,  
Holland, Jugoslawien

**RASCOI**<sup>®</sup>  
Systemtechnik



- CAD-Dienstleistungen
- Projekt-Visualisierung/  
**Solid Rendering**  
(fotoähnliche Darstellung)
- Digitalisieren (manuell)
- Scannen
- Fotogrammetrie/  
**Einbildauswertung**
- Devisierung als  
**Dienstleistung**
- Zeichenservice

Auskunft und Beratung:



Wesemlinstr. 55/Postfach, 6000 Luzern 6  
Telefon 041/36 40 50, Telefax 041/36 70 60

## Vertrieb von SECOROC-Gesteinsbohrwerkzeugen

Die langjährige Zusammenarbeit mit unserem bisherigen Verteiler in der Schweiz ist abgelaufen.

Wir suchen deshalb einen neuen Partner. Alle Interessenten – Gesellschaften und Einzelunternehmer – die am Import und dem Vertrieb der SECOROC-Produkte interessiert sind, laden wir hiermit ein, sich um die Vertretung zu bewerben.

Wir sind gegebenenfalls bereit, unsere Marketingstrategie, je nach Art und Umfang der eingehenden Bewerbungen, neu auszugestalten.

Zuschriften sind erbeten an:

**SECOROC AB**  
P. O. Box 502, S-773 01 FAGERSTA/Schweden  
Kennwort «Attention Claes Hultkrantz»

Nähere Informationen erteilt die Handelskammer Schweiz-Schweden in Zürich unter der Nummer 01-383 16 46, Herr R. Knoepfel oder Herr Claes Hultkrantz/Herr Gunnar Falk, Tel. 0046-223-45 900.

# SECOROC

## Verbundpfähle

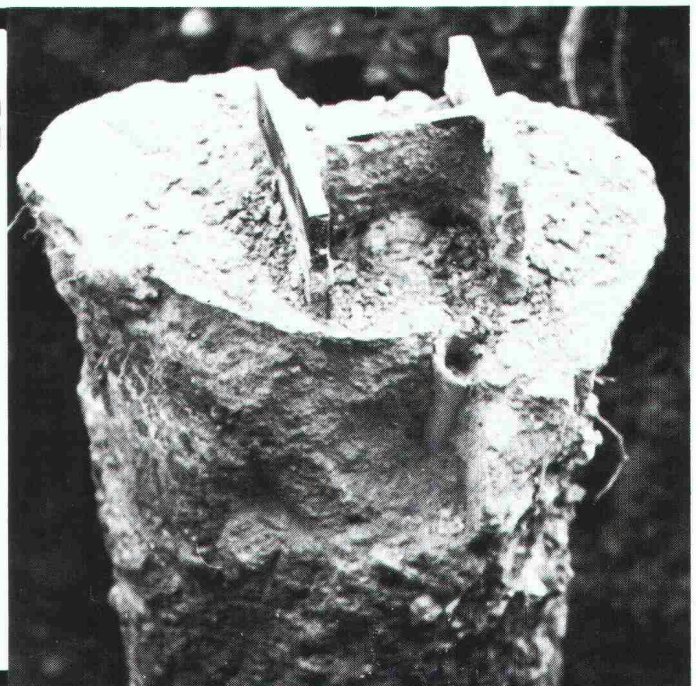
Stahlprofil mit Betonmantel

- Ausführung mit Schreitbagger, Hochbaukran oder Kleinstramme für Fundamentverstärkungen (h = 1,90 m)
- auch für beengte und schwer zugängliche Baustellen
- kein Kieskoffer erforderlich
- auch für Kleinbaustellen und Unterfangungen wirtschaftlich

# GREUTER GRUNDBAU AG

8182 HOCHFELDEN  
POSTFACH 26  
TELEFON 01/860 70 78

Pressvortriebe  
Rammvortriebe  
Pfahlfundationen  
Grundwasserabsenkungen

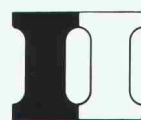


# Sie eröffnen einen Betrieb oder werden selbständig.

Klar, dass Sie nach einer Personalvorsorge für Sie und Ihre Mitarbeiter suchen, die auf Ihre Situation zugeschnitten ist. Darum gibt es die Pensionskasse SIA STV BSA FSAI. Als Mitglied in einem dieser Berufsverbände profitieren Sie von einer autonomen Selbsthilfeorganisation, die die Bedürfnisse Ihrer eigenen Berufsgattung genau kennt und abdeckt. Und damit bieten wir Ihnen eine lückenlose Alters-, Hinterbliebenen- und Invalidenvorsorge, gesetzeskonform (BVG) und/oder den individuellen Verbesserungswünschen entsprechend.

Lassen Sie sich von uns beraten oder fordern Sie weitere Informationen an:

**Tel. 031/22 87 81.**



**Pensionskasse  
SIA STV BSA FSAI**

**Eine Selbsthilfe Ihrer Berufsverbände.  
Sicher. Autonom. Leistungsfähiger.**

## Integrierte Beratung ...



... weil Architektur  
mehr ist als CAD.

A. H., Architekt

Was unsere Mitarbeiter auch noch unter "Integrierter Beratung" verstehen, sagt Ihnen unser Unternehmensportrait.

### COUPON

Senden Sie uns Ihre Unterlagen

Name: \_\_\_\_\_

Firma: \_\_\_\_\_

Strasse: \_\_\_\_\_

PLZ / Ort: \_\_\_\_\_

Bitte einsenden an:

IQ-Informatik  
Eichenstrasse 34  
6015 Reussbühl  
Telefon 041 / 55 99 33



**INFORMATIK**

Ingenieurunternehmung HOESLI & PARTNER



**Höchste  
Zeit,  
zeitgemäss  
ZU  
dämmen.**

**SCHICHTEX  
im Hallenbau**



**Bau + Industriebedarf AG**

4104 Oberwil / BL, Tel. 061 401 40 30

## Stellenangebote

Unsere Firma produziert ein breites Qualitätssortiment von Betonwaren für die Baubranche. Für unser technisches Büro suchen wir eine(n)

### **Bauzeichner(in)** (vorzugsweise Eisenbeton)

zur Bearbeitung von firmeneigenen Bauvorhaben sowie zur zeichnerisch-administrativen Unterstützung bei der Produkteentwicklung und der Spezialfertigung.

Wir bieten Ihnen eine selbständige Tätigkeit, angenehmes Arbeitsklima in kleinem Team, neuzeitliche Anstellungsbedingungen und einen modernen, EDV-unterstützten Arbeitsplatz. Parkplatz vorhanden.

Sind Sie an dieser vielseitigen und verantwortungsvollen Tätigkeit interessiert, und möchten Sie das neue Jahrzehnt mit einer neuen Herausforderung beginnen, so telefonieren Sie unverbindlich unserem Personalchef.

**A. Tschümperlin AG**, Baustoffe  
Oberneuhofstrasse 5, 6340 Baar,  
Tel. 042 / 33 34 44, intern 20

## Chance für Zeichner

Wenn Sie

- gerne in einem kleinen, leistungsfähigen und jüngeren Team, jedoch im Umfeld eines grösseren Ingenieurbüros tätig sein wollen
- schon lange gerne auf einem sehr leistungsfähigen 3D-CAD-System mittlerer Datentechnik arbeiten möchten
- gerne selbständig interessante Projekte, vor allem im Bereich Industriebau, bearbeiten würden
- einen Arbeitsplatz im Zürcher Limmattal suchen,

dann sind Sie unser(e) neue(r)

### **Eisenbetonzeichner(in)**

Als alteingesessenes Ingenieurbüro mit vielen anspruchsvollen Aufträgen bieten wir Ihnen eine ausbaufähige Dauerstelle.

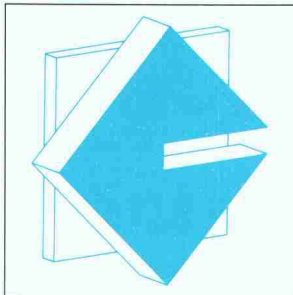
Gerne erwarten wir Ihre schriftliche Bewerbung mit den üblichen Unterlagen. Für telefonische Auskünfte steht Ihnen unser Herr O. Sidler, Leiter Abteilung Hochbau, jederzeit gerne zur Verfügung.



Ingenieur- und Vermessungsbüro  
**Sennhauser, Werner & Rauch AG**  
Schöneggstrasse 30, 8953 Dietikon  
Tel. 01 / 740 85 13

Die Herausforderung: Bauprojekte ganzheitlich anpacken. Das Ziel: Die Lebensqualität der Menschen verbessern. Die Motivation: Trends setzen und führend sein. Im führenden Unternehmen für integrierte Bauplanung des Kantons Aargau.

Im zukunftsorientierten **Tunnelbau und Tiefbau** sind wir an den grössten Projekten führend tätig in Planung und Bauleitung. Unsere Arbeiten sind ein wesentlicher Beitrag zum Schutz der Umwelt.



### **Bauingenieur ETH/HTL Planung**

Sie bieten:  
Abgeschlossenes Hochschul- oder HTL-Studium, Initiative, Einsatzfreude, breites Interesse und Kreativität.

Wir bieten: Interdisziplinäre, abwechslungsreiche Tätigkeit in erfahrenem, kollegialem Team, modernste EDV- und CAD-Anlagen, gutes Salär, Aufstiegsmöglichkeiten.

Fühlen Sie sich herausgefordert und motiviert? Herr Arnold freut sich auf Ihre Bewerbung!

**GÄHLER**  **PARTNER**  
INTEGRIERTE BAUPLANUNG

Gähler & Partner AG  
Badstrasse 16, CH-5400 Ennetbaden, Tel. 056-20 95 11





Projektmanagement  
Bauplanung  
EDV-Beratung  
EDV-Service

Wir suchen einen

## Bauingenieur ETH (HTL)

zur Bearbeitung von vielseitigen Aufgaben im Projektmanagement.

### Sie sollten

- einige Jahre Praxis in einem Ingenieurbüro oder einer Bauunternehmung absolviert haben
- wenn möglich über Grundkenntnisse in Betriebswirtschaft verfügen
- Interesse an EDV-orientierten, kommerziellen Aufgaben haben
- aktiv eine breite Weiterbildung anstreben
- initiativ, kontaktfreudig und selbständig sein

### Wir bieten

- eine gründliche und umfassende Einführung in unsere EDV-gestützten Management-Systeme
- selbständige Bearbeitung von anspruchsvollen Managementaufgaben in komplexen Bauprojekten
- Entfaltungs- und Aufstiegsmöglichkeiten
- angenehmes Arbeitsklima in einem kleinen Team
- fortschrittliche Anstellungsbedingungen

Für weitere Auskünfte steht Ihnen unser Herr E. Fischer, Tel. 01 / 312 30 12, gerne zur Verfügung. Schriftliche Bewerbungen erbitten wir an TECHDATA AG, Baumackerstrasse 42, 8050 Zürich.

Vous êtes:

parfaitement bilingue allemand-français

Vous aimez:

les déplacements (territoire Suisse)

Vous avez:

le goût du «challenge» et de l'innovation

Vous serez:

## notre ingénieur en études de tunnel

### Nous vous offrons

- une rémunération motivante
- une indépendance d'action
- le soutien d'une équipe dynamique
- la logistique d'un support international

Ce contrat de 6 mois renouvelable, vous conviendra si vous souhaitez forger ou conforter votre expérience dans ce domaine, quel que soit votre statut (indépendant, etc.) ou votre âge (débutant, retraité, ...).

Nous attendons votre appel pour un entretien au:

022 / 61 47 31 (Claude Trouslard)

**ENTREPRISE REYMOND SA - NYON VD**



# IAP Personalberatung

Im Auftrag des BVD, Brand-Verhütungs-Dienst für Industrie und Gewerbe, suchen wir einen

## MASCHINEN-INGENIEUR HTL

sowie einen

## ELEKTRO-INGENIEUR HTL

**in Frage kommen auch Berufsleute mit Erfahrung auf dem Gebiet der Brandschutzanlagen.**

Als Mitarbeiter des technischen Büros für Brandschutzanlagen verbringen Sie rund 3/4 Ihrer Arbeitszeit in verschiedensten Industrie- und Gewerbebetrieben. Im wesentlichen begutachten Sie Konzepte für Brandmelde- und Löschanlagen und führen deren Abnahme sowie deren Funktionskontrolle durch.

Das interessante Tätigkeitsgebiet erfordert grosse Selbständigkeit und Kontaktfreudigkeit. Ihr Arbeitsplatz befindet sich im Zentrum von Zürich, Ihr Reisegebiet ist die deutsche Schweiz.

Sind Sie an einer anspruchsvollen Beratungsaufgabe interessiert? Schicken Sie Ihre Bewerbungsunterlagen mit handschriftlichem Begleitbrief an unseren **Herrn Rolf Haebler**, der Ihnen auch gerne telefonische Auskünfte erteilt. Selbstverständlich behandeln wir Ihre Bewerbung streng vertraulich.

**Institut für Angewandte Psychologie**

Merkurstrasse 43 8032 Zürich Tel. 01 251 15 14/251 97 87

# **Bezzola**

**wir bauen die Zukunft.**

... mit dem

## **Leiter Hochbauabteilung**

*(80 Personen) der so hoch hinaus will, dass er unsere Vorstellungen übertrifft.*

... mit dem

## **Leiter Tiefbauabteilung**

*(50 Personen) der mit seinen Ideen abheben kann und fest mit beiden Beinen auf der Erde steht.*

... mit dem

## **Leiter kaufmännische Abteilung**

*(7 Personen) der seine Kreativität nicht nur auf dem Papier beweisen kann.*

... mit dem

## **Immobilienpezialisten**

*der die «Nase» hat, um zur richtigen Zeit am richtigen Ort zu sein.*

*Als zukünftiges Mitglied der Geschäftsleitung werden sie sicher verstehen, dass wir für diese führenden Positionen nur schriftliche Bewerbungen entgegennehmen können.*

*Wir bitten Sie deshalb, diese direkt an den Präsidenten des Verwaltungsrates der Firma Bezzola AG, Orpundstrasse 8, 2504 Biel, zu senden.*

**Solvay (Schweiz) AG**  
**Stahel-Keller AG**

**favo**

Wir sind Hersteller von Spezialitäten für die Verlegung und Verfügu ng von keramischen Wand- und Bodenplatten. Unsere FAVO-Produkte sind bestens im Markt eingeführt und beim Verarbeiter ein Begriff von Qualität.

Zur Ergänzung unseres Verkaufsteams suchen wir einen dynamischen und selbständigen

## **technischen Berater**

Das Reisegebiet umfasst den nördlichen Teil des Juras sowie den Raum Basel, Aargau und ein Teilstück Solothurn. Sie werden in dieser Region Unternehmer, Planer und Baumaterialhandel fachkundig beraten.

### **Anforderungen:**

- Wohnsitz im Reisegebiet
- Sprachen Deutsch und Französisch
- gute Kenntnisse der Baubranche, z.B. Bautechniker oder Bauführer

### **Wir bieten:**

- eine gründliche Einführung in das Fachgebiet
- optimale Verkaufsunterstützung durch ein dynamisches und kameradschaftliches Team
- festes Salär
- fortschrittliche Sozialeinrichtungen

Wenn Sie bereit sind, als Verkaufspersönlichkeit Ihre ganze Energie in diese Aufgabe zu investieren, dann erwarten wir gerne Ihre schriftliche Bewerbung mit den üblichen Unterlagen.

**Stahel-Keller AG, Technoramastr. 9, 8404 Winterthur**  
Kennziffer 15

Für die Bearbeitung von Aufgaben der

## **Quartier-, Orts- und Regionalplanung**

suchen wir

## **Architekten oder Architektin**

**mit Interesse an der Raumplanung**

Wir bieten interessante Arbeit in kleinem, engagiertem Team und ein gutes Arbeitsklima.

Herr Thormann gibt Ihnen gerne weitere Auskünfte, **Telefon 031 / 22 36 36.**

**Atelier 5, Architekten und Planer**  
Sandrainstrasse 3, 3007 Bern



**Mégel Personalberatung**  
Siewerdstrasse 7  
8050 Zürich  
Telefon 01/311 55 66

## **Kleines Team – gross in Form!**

Die Möglichkeit, Ihre praktische Erfahrung und Ihre theoretischen Kenntnisse in einer breiten Palette von Aufgaben anzuwenden und umzusetzen, geben auch Ihnen die Chance, innerhalb dieses Teams zu einer Hochform aufzulaufen.

Im Auftrag einer grösseren Dienstleistungsunternehmung mit Sitz im Herzen von Zürich suchen wir einen teamfähigen, einsatzfreudigen und versierten

## **Projektbetreuer**

der sich einer neuer, interessanten Herausforderung stellen möchte.

Sind Sie die flexible und dynamische Persönlichkeit, die über ein gutes Durchsetzungsvermögen und Sinn für Zusammenarbeit verfügt? Reizt es Sie, sich auch mit betriebswirtschaftlichen Aspekten auseinanderzusetzen? Freuen Sie sich über eine äusserst selbständige Aufgabe, die Sie mit den verschiedensten Menschen zusammenführt?

Um sich in einem grossen, vielfältigen Tätigkeitsfeld optimal entfalten zu können, sollten Sie über eine fundierte Ausbildung als

## **Architekt oder Betriebsingenieur**

verfügen und bereits praktische Erfahrungen aus der Baubranche mitbringen.

Die verschiedenen Möglichkeiten, welche die Stelle bietet, hier zu erläutern, würde fast ins Uferlose führen. Unsere Frau R. Perret informiert Sie aber anlässlich eines persönlichen Gespräches gerne über alle Einzelheiten. Sie freut sich, Sie bald kennenzulernen.

Zur Ergänzung unseres Mitarbeiterstabes suchen wir per sofort oder nach Vereinbarung einen einsatzfreudigen

## Bauingenieur HTL

für die vielseitige Bearbeitung von interessanten und anspruchsvollen Aufgaben des Umweltschutzes, insbesondere der Siedlungswasserwirtschaft (Abwasserreinigung, Kanalisation), der Gewässersanierung sowie des allgemeinen Tiefbaues.

### Wir erwarten:

- eine den Aufgaben entsprechende Ausbildung
- einige Jahre Praxis (sind erwünscht, aber nicht Bedingung)
- Selbständigkeit und Verantwortungsgefühl
- Organisationsgeschick
- Gewandtheit im mündlichen und schriftlichen Ausdruck
- Kontaktfreude (Verkehr mit Behörden und Bauherrschaften)

### Wir bieten:

- eine anspruchsvolle und abwechslungsreiche Tätigkeit
- angenehmes Arbeitsklima in kleinem Team
- zeitgemässe Anstellungsbedingungen mit fortschrittlich ausgebauten Sozialleistungen

Gerne erwarten wir Ihre handschriftliche Bewerbung mit den üblichen Unterlagen.

**Ingenieurbüro Kropf & Morgenthaler**  
Kernstrasse 37, 8004 Zürich, Tel. 01 / 241 89 89



### Technikerschule Hochbau

Schützenstrasse 15  
8808 Pfäffikon/SZ  
Sekretariat 055 - 482533

Für die dreijährige berufsbegleitende Ausbildung – Schulbeginn ab August 1990 – suchen wir

## Lehrkräfte im Teilamt

für die Fachgebiete: Allgemeinbild. Fächer (Deutsch, Mathematik); Baustoffkunde; Bauphysik; Installationen; Baukonstruktionslehre; Bauleitung und Bauadministration; Baurecht; Statik; Vermessen sowie Informatik (EDV und CAD).

Unterrichtsform: 2 Wochenabende sowie Freitagnachmittag und Samstagvormittag, je nach Studienjahr. Interessenten mit abgeschlossener ETH- und HTL- Ausbildung für berufskundliche Fächer (didaktische Kenntnisse und praktische Erfahrungen erwünscht) können die Bewerbungsunterlagen beim Sekretariat der TS Hochbau Pfäffikon beziehen. Auskunft erteilt gerne Herr Hans Rutishauser unter Telefon 055 / 48 25 33.

Die Schulleitung: **TS Hochbau Pfäffikon SZ**

## AG FÜR PERSONALBERATUNG ZÜRICH

## Graubünden

Wir suchen einen aus dem Kanton Graubünden stammenden oder bereits in Graubünden tätigen

## Bauingenieur

als

## Geschäftsleiter eines Ingenieurbüros in Chur

Das Büro wird von einer Gruppe getragen, welche ein umfassendes Angebot in sämtlichen Bereichen des Hoch- und Tiefbaus sicherzustellen vermag. Der Stelleninhaber profitiert somit sowohl in der Akquisition wie auch in der Planung und Realisierung der Projekte von einer umfassenden Infrastruktur, welche sich zweifellos positiv auf seine Tätigkeit auswirken wird. Gefragt ist ein Bauingenieur im Alter von etwa 35–45 Jahren, der den Bündner Baumarkt überblickt, wenn immer möglich über ein entsprechendes Beziehungspotential verfügt, Erfahrungen in der Projektierung des Hoch- und/oder Tiefbaus mit sich bringt, die Verhandlungen mit Auftraggebern geschickt führt und so viel Initiative und Selbständigkeit zeigt, dass man ihn nach Bewährung als

## gewinn- und kapitalbeteiligten Partner

aufnehmen kann.

Falls Sie auf dieses Angebot näher eingehen möchten, bitten wir um einen unverbindlichen telefonischen oder schriftlichen Kontakt. Wir erteilen unter Zusicherung des Diskretion gerne weitere Informationen.

**AG FÜR PERSONALBERATUNG ZÜRICH**

TALSTRASSE 20

8001 ZÜRICH

TEL. 01 221 36 56

## Sie

interessieren sich für Aufgaben wie Überbauungsstudien, Wettbewerbsvorbereitungen, Standortplanungen, Infrastrukturprojekte

haben Praxiserfahrung

erwarten vielseitige Planungsaufgaben

sind an erfolgreichen, innovativen Planungsmethoden interessiert

schätzen einen lebhaften Betrieb

arbeiten gerne im Team

**Stadtplaner/in** ETH

## Wir

sind ein innovatives und kreatives Beratungs- und Planungsbüro mit 13 Mitarbeitern

bilden Teams von Stadtplanern, Architekten, Ökonomen, Ingenieuren und Juristen

arbeiten in der Schweiz und in Deutschland

bieten abwechslungsreiche und interessante Aufgaben öffentlicher und privater Arbeitgeber.

Fühlen Sie sich angesprochen, so schreiben Sie uns:

PLANCONSULT  
St. Alban-Vorstadt 92  
4006 Basel  
z.H. Herrn Dr. J. Wiegand

Als eines der führenden Ingenieur- und Beratungsunternehmen der Schweiz nehmen wir tagtäglich die Herausforderungen an, die uns gestellt werden: Problemlösungen zu finden, deren Ziel es ist, den Menschen das Zusammenleben zu erleichtern. Und das nicht auf Kosten der Natur.

Wir fordern einen selbständigen

## Bauingenieur

auf, sich als

## Bauleiter

in **Kuwait** zu bewähren.

Für die Grossbaustelle des Telecommunication Centers suchen wir einen initiativen Bauleiter, der schon auf grösseren Baustellen praktische Erfahrungen gesammelt hat. Unter anderem im Beton- und Stahlbau. Einen, der sich zusammen mit einem internationalen Team auch unter schwierigen Bedingungen durchsetzen kann. Und der es auch versteht, auf die Bedürfnisse unseres Kunden einzugehen. Mit guten Englischkenntnissen, schriftlich wie mündlich, und sicherem Auftreten.

Nehmen Sie die Herausforderung an. Wir sagen Ihnen gerne, was qualifizierte Fachleute bei uns alles erwarten dürfen. Rufen Sie uns an (Tel. 01/385 22 15, Herrn T. Huwiler), oder senden Sie uns Ihre Bewerbungsunterlagen zu.

**EWI** Ingenieure + Berater  
Elektrowatt Ingenieurunternehmung AG  
Zentraler Dienst Personal  
Bellerivestrasse 36, Postfach, 8034 Zürich  
Telefon 01/385 22 11

Die Elektrizitätswerke des Kantons Zürich sind ein selbständiges staatliches Unternehmen mit rund 1000 Mitarbeitern und versorgen den Kanton Zürich mit elektrischer Energie.

Für unsere **Hochbauabteilung** suchen wir eine(n) jüngere(n)

## Hochbauzeichner(in)

Ihr Aufgabengebiet umfasst die Detailplanung von Renovationen, Sanierungen sowie An- und Umbauten unserer zahlreichen Wohn- und Geschäftshäuser mit Verkaufsläden im ganzen Kanton.

Ideale Voraussetzungen bringen Sie mit als Zeichner(in) mit Freude am konstruktiven und gestalterischen Detail.

Neben fortschrittlichen Anstellungsbedingungen finden Sie bei uns ein angenehmes Arbeitsklima in zentraler Stadtlage und Verpflegungsmöglichkeiten im eigenen Personalrestaurant.

Fühlen Sie sich angesprochen, so rufen Sie doch einfach unseren **Herrn Pauli**, Telefon 01/207 51 91, an, oder senden Sie Ihre Bewerbung mit den üblichen Unterlagen an folgende Adresse:

**Elektrizitätswerke des Kantons Zürich**  
Hochbauabteilung  
Dreikönigstrasse 18, Postfach, 8022 Zürich



Ihr Partner rund um die Steckdose

*Arosa*

Möchten Sie die Annehmlichkeiten eines attraktiven Sommer- und Winterkurortes mit Ihrer Arbeitsstelle verbinden?

Wir suchen für unser Ingenieurbüro in Arosa

## Tiefbau-/Stahlbauzeichner(in)

Arbeiten Sie bereits mit CAD oder haben Sie Interesse, sich auf unserer CAD-Anlage weiterzubilden, dann freuen wir uns auf Ihren Anruf.

**Schad Ribi Mazzetta**, Bauingenieure AG  
7050 Arosa, Telefon 081/31 14 54



## Kanton Luzern

Zur Wiederbesetzung einer Stelle bei der Abteilung Nationalstrassen des kantonalen Tiefbauamtes suchen wir per sofort oder nach Vereinbarung einen

### Bauingenieur HTL

mit Erfahrungen im Tiefbau.

#### Aufgabenbereich:

- selbständiges Bearbeiten von Strassenprojekten
- Projektleitungsfunktion bei Aufträgen, die von Ingenieurbüros ausgeführt werden
- Vorbereitung von Submissionen
- Mitwirkung in der Bauleitung und technischen Administration nach Bedarf

Es stehen beim Nationalstrassenbau im Bereich Erweiterungs- und Lärmschutzbauten für die nächsten Jahre sehr umfangreiche Bauvorhaben an.

#### Wir bieten Ihnen

- interessante und ausbaufähige Tätigkeit
- vielseitige Weiterbildungsmöglichkeiten
- zeitgemässe Entlohnung und Sozialleistungen

Auskünfte erteilen Ihnen gerne der Leiter der Abteilung Nationalstrassen, dipl. Ing. ETH H. Burgherr (041 / 24 51 35), oder der Kantonsingenieur H. Gut (041 / 24 50 81).

Fühlen Sie sich angesprochen?

Dann senden Sie bitte Ihre Bewerbung mit Lebenslauf, Zeugniskopien und Referenzen unter dem Kennwort «Nationalstrassen» an das

**Personalamt des Kantons Luzern**  
Hirschengraben 36, 6002 Luzern

## Spezialist sucht Spezialisten!

Wir suchen unternehmerisch denkenden

### Baufachmann mit Interesse an Spezialtiefbau

Im kleinen Team bearbeiten Sie entsprechend Ihren Neigungen und möglichst selbständig:

- Projektierungs- und Bauleitungsaufgaben von anspruchsvollen Bauvorhaben im Spezialtiefbau
- Aufschlussbohrungen mit Kleinbohrgeräten, von Akquisition bis Abrechnung
- Überwachungsmessungen

#### Wir wünschen:

- qualifizierte Ausbildung (Ing. HTL, Bauschule Aarau oder Entsprechendes)
- Initiative und Eigenverantwortung

#### Wir bieten:

- Einführung in Spezialgebiet mit grossen Entwicklungsmöglichkeiten
- den Anforderungen entsprechende Entlohnung.

Wir freuen uns auf Ihre Bewerbung oder Ihren Telefonanruf.

## TERRATECH AG

Beratung, Planung und Realisation von Bauleistungen im Spezialtiefbau  
Gubelstrasse 28, 8050 Zürich, Telefon 01 / 312 20 44



# IAP Personalberatung

**Im Auftrag des BVD, Brand-Verhütungs-Dienst für Industrie und Gewerbe, suchen wir jüngere, einsatzfreudige**

## BETRIEBSBERATER

Sie beraten Unternehmen in Fragen der Brandverhütung, erarbeiten Brandschutzkonzepte, begutachten Bauprojekte und kontrollieren Brandschutzanlagen. Ihr fachlich vielseitiges, interessantes und kontaktreiches Aufgabengebiet betreuen Sie sehr selbständig. Je nach Neigung besteht die Möglichkeit, sich zusätzlich in Ausbildungstätigkeit und Öffentlichkeitsarbeit zu engagieren.

Zum Ausbau des bestehenden Teams und zur Ergänzung des fachlichen Spezialwissens suchen wir je einen

## MASCHINEN-INGENIEUR

**(HTL oder vergleichbare Ausbildung/Erfahrung)**

sowie einen

## ARCHITEKTEN

**(HTL, evtl. Praktiker mit fundierter Ausbildung und Erfahrung)**

Die Beratung der Ihnen fest zugeteilten Betriebe umfasst rund 2/3 der Arbeitszeit, Ihr Reisegebiet ist die deutsche Schweiz, der Arbeitsplatz befindet sich im Zentrum Zürichs.

Schätzen Sie eine anspruchsvolle Beratungstätigkeit, sind sie kontaktfreudig und an dieser grosse Selbständigkeit erfordernden Aufgabe interessiert? Senden Sie Ihre Bewerbungsunterlagen mit handschriftlichem Begleitbrief an unseren **Herrn Rolf Haebler**, der Ihnen auch gerne telefonische Auskünfte erteilt. Selbstverständlich behandeln wir Ihre Bewerbung streng vertraulich.

**Institut für Angewandte Psychologie**

Merkurstrasse 43 8032 Zürich Tel. 01 251 15 14/251 97 87

"Entwirfst du einen Weg, einen Stall,  
ein Haus oder ein Quartier, dann denke  
immer an die Stadt."

L. Snozzi

angesprochene ArchitektenInnen  
werden für interessante Bau-  
aufgaben gesucht

Bewerbungen bitte an:

Peter Widmer  
dipl Arch ETH/SIA  
Beat Wehrle  
dipl Bauführer

Werkhofstrasse 19  
4500 Solothurn  
065 22 44 37

## JÖRG LIENERT UNTERNEHMENSBERATUNG IN ORGANISATIONS- UND PERSONALFRAGEN

*Einstieg in renommiertes Architekturbüro  
mit dem Ziel: Partnerschaftliche Führung*

*Unser Auftraggeber, ein grösseres, sehr fundier-  
tes und auf beste Ausführungsqualität bedachtes  
Architekturbüro im Raum Zürichsee bearbeitet  
mit langjährigen Mitarbeitern namhafte Pro-  
jekte. Wir sind nun beauftragt, infolge Realisie-  
rung der Nachfolgeplanung, den Kontakt zu  
einem bestausgewiesenen*

### dipl. Architekten ETH/HTL

*herzustellen. Als ausgesprochener Allrounder  
sind Sie in der Lage, eine zielstrebige*

### Architekturgruppe

*kompetent zu führen. Gleichzeitig sind Sie*

### Mitglied der Geschäftsleitung

*und können so von Anfang an Wesentliches zur  
weiteren Entwicklung dieser bekannten Firma  
beitragen. Eine Beteiligung ist längerfristig  
erwünscht und entsprechende Modelle können  
Ihren Bedürfnissen angepasst werden.*

*Im weiteren erfordert diese ausbaufähige, selb-  
ständige Position eine initiative, dynamische  
Führungspersönlichkeit mit umfassendem Ein-  
führungsvermögen.*

*Falls Sie sich von dieser anspruchsvollen Auf-  
gabe angesprochen fühlen, freut sich Herr  
Joe Amrhein auf Ihren Anruf oder auf Ihre  
schriftliche Bewerbung. Diskretion ist für uns  
selbstverständlich.*

Jörg Lienert Seidenhofstrasse 14, 6002 Luzern Telefon 041-23 72 78

## MITARBEITEN AN DER ZUKUNFT DER BAHN

Suchen Sie eine neue,  
anspruchsvolle und  
herausfordernde Aufgabe  
im Bereich Vermessung?

In **Basel** suchen wir bei der Hauptabteilung Bau,  
Sektion Planung und Koordination, eine/n

## Vermessungs- ingenieur/in HTL

Sie arbeiten in einem dynamischen, multidisziplinä-  
ren Team an einem computergestützten Arbeits-  
platz. Täglich kommen Ihr Organisationstalent und  
Ihr Verhandlungsgeschick voll zum Tragen. Wir bie-  
ten Ihnen eine nichtalltägliche Herausforderung in  
einem fortschrittlichen Umfeld.

Unser Herr E. Eugster (Tel. 041 / 21 37 27) steht  
Ihnen gerne für einen ersten Kontakt zur Verfügung.  
Ihre Bewerbungsunterlagen senden Sie bitte an:

Kreisdirektion II SBB  
6002 Luzern



Wir suchen als Nachfolger des in Pension gehenden  
Stelleninhabers

## Ingenieur HTL bautechnischer Fachrichtung

Sie sind verantwortlich für alle Baufragen in einem In-  
dustriebetrieb. Das Arbeitsgebiet umfasst sowohl  
Tiefbau- wie Hochbauarbeiten im Industrie- und  
Wohnungsbau. Die Aufgaben beinhalten die Vorpro-  
jektierungen mit Kostenschätzungen, den Kontakt mit  
Ingenieur- und Architekturbüros sowie die terminli-  
che und kostenmässige Überwachung der Ausfüh-  
rungen.

Wenn Ihnen dieser interessante und vielseitige Auf-  
gabenkreis zusagt, erwarten wir gerne Ihre Bewer-  
bung mit den üblichen Unterlagen.



**JURA-  
CEMENT-FABRIKEN  
5103 WILDEGG**

**PERSONALBÜRO 064/57 01 57**

Gelegenheit für einen erfahrenen

## Entwurfsarchitekt/Leiter

In grösserem, engagiertem Architekturbüro wird die Stelle als Leiter der Planungsabteilung neu besetzt.

Lieben Sie die Herausforderung beim Wettbewerbsentwurf und der Ausführungsplanung, haben Sie Erfahrung in der Personal- und Bauherrenbetreuung und ist Ihnen Administration kein Fremdwort, dann ist diese verantwortungsvolle Stelle auf Sie zugeschnitten.

Ein initiatives Team mit modernsten Hilfsmitteln steht Ihnen zur Verfügung.

Wir freuen uns auf Ihre Bewerbung.

Zuschriften erbeten unter Chiffre SIA 641 an IVA AG, Postfach, 8032 Zürich.

### Sie

haben Interesse an Konzeptstudien, Nutzungs- und Betriebsplanungen, Standortfragen und Projektmanagement

haben Praxiserfahrung

erwarten ein vielseitiges Tätigkeitsgebiet

sind an erfolgreichen, innovativen Planungsmethoden interessiert

schätzen einen lebhaften Betrieb

arbeiten gerne im Team

### Wir

sind ein innovatives und kreatives Beratungs- und Planungsbüro mit 13 Mitarbeitern

bilden Teams von Architekten, Ökonomen, Ingenieuren und Juristen

arbeiten in der Schweiz und in Deutschland

bieten abwechslungsreiche und interessante Aufgaben in den Bereichen Gesamtplanung, Standortanalysen, Nutzungs- und Baukonzepte, Wettbewerbsvorbereitungen, Moderation von Planungsteams.

Fühlen Sie sich angesprochen, so schreiben Sie uns:

PLANCONSULT  
St. Alban-Vorstadt 92  
4006 Basel  
z.H. Herrn Dr. J. Wiegand

# Bauingenieur

Mittelgrosses Architekturbüro mit Sitz in Zürich und Genf, mit vielseitigen Bauaufgaben in den Bereichen Handel, Industrie und Wohnen, sucht initiative und selbständige

Als fachlich ausgebildete und einsatzfreudige Mitarbeiter suchen wir Sie in unser Entwurfs- und Ausführungsteam. Einsatz mit CAD möglich. In guter Atmosphäre bieten wir Ihnen anspruchsvolle und abwechslungsreiche Tätigkeit bei guter Salarierung und zeitgemässen Sozialleistungen.

Sind Sie interessiert, dann senden Sie uns Ihre Bewerbungsunterlagen oder vereinbaren Sie mit Frau Rohr einen Termin.

## Architekt HTL Hochbauzeichner(in) Bauleiter



**S+M Architekten AG**  
Markusstrasse 12  
Postfach  
8042 Zürich  
Telefon 01 363 24 40  
Telefax 01 362 79 59

**Fabrikanlagen, öffentliche Gebäude, Überbauungen, Renovationen, Strassen, Kanalisationen und vieles andere mehr gehören zu unserem kreativen Tätigkeitsgebiet.**

Wir, engagiert und begeistert, arbeiten viel, kämpfen auch mit Zeitproblemen, vergessen dabei jedoch nie unser Ziel, nur beste Arbeit zu leisten.

Ihnen, als qualifiziertem, versiertem, verantwortungsgewohntem

## Bauingenieur

bieten wir die Möglichkeit, Ihren Wunsch nach

## Selbständigkeit

zu verwirklichen, indem wir Sie (zu sehr interessanten Konditionen) mit der Leitung unseres aufstrebenden Ingenieurbüros im Raum Oberaargau betrauen.

**Sie** bringen fundiertes Fachwissen mit, Initiative, Motivationsfähigkeit und Durchsetzungsvermögen.

**Wir** übertragen Ihnen selbstverständlich die Kompetenzen, damit Sie die Verantwortung für den gesamten technischen und administrativen Bereich auch wirklich voll und ganz übernehmen können.

Interessiert? Setzen wir uns doch einmal zusammen, um uns über alles Mögliche zu unterhalten. Wir freuen uns auf Ihre Kontaktaufnahme unter Chiffre SIA 638 an IVA AG, Postfach, 8032 Zürich und sichern Ihnen volle Diskretion zu.



In unser mittelgrosses Ingenieur- und Vermessungsbüro im Kanton Zürich suchen wir einen

## Baupraktiker Bauingenieur HTL oder ETH

Ihr künftiger Aufgabenbereich umfasst das ganze Spektrum des Tiefbau- und Gemeindeingenieurwesens. Nach der Einarbeitungszeit besteht die Möglichkeit, in die Geschäftsleitung einzutreten.

Ihre Bewerbungsunterlagen erreichen uns unter Chiffre SIA 636 an IVA AG, Postfach, 8032 Zürich.

*Wir empfehlen, den Offerten auf Stellenangebote keine Originalzeugnisse beizulegen.*



Kanton St.Gallen

Das **Planungsamt** sucht mit Stellenantritt nach Vereinbarung zwei Mitarbeiterinnen oder Mitarbeiter (Beschäftigungsgrad zusammen 150 Prozent) für die Bearbeitung zusätzlicher oder erweiterter Aufgaben der Kantonalplanung, die vor allem aufgrund des Grossratsbeschlusses über die kantonalen Gesamtpläne und über den Richtplan 1987 zu bewältigen sind.

## Mitarbeiter(in) für Siedlungsfragen

In der Abteilung Kantonal- und Regionalplanung ist die neu geschaffene Stelle für die Bereiche Siedlung sowie öffentliche Bauten und Anlagen zu besetzen.

## Mitarbeiter(in) für Infrastrukturfragen

Eine Stelle der Abteilung Kantonal- und Regionalplanung für die Bereiche Verkehr, Versorgung und Entsorgung sowie Naturgefahren ist wieder zu besetzen.

Die anspruchsvollen, vielseitigen Aufgaben umfassen die Erarbeitung und Aufbereitung von Grundlagen, die Vorbereitung und den Vollzug des Richtplans sowie die Begutachtung von Vorhaben in den jeweiligen Sachgebieten. Dazu gehören auch die enge Zusammenarbeit mit Behörden von Gemeinden, Nachbarkantonen und Bund sowie die Begleitung von Arbeiten aussenstehender Fachleute.

Entsprechend den Aufgaben ist der Abschluss an einer Hochschule oder einer Höheren Technischen Lehranstalt als Architekt, Siedlungsplaner, Ingenieur oder in einer andern geeigneten Fachrichtung erforderlich. Erwünscht sind einige Jahre Berufserfahrung auf dem Gebiet der Raumplanung und EDV-Kenntnisse. Weitere Voraussetzungen sind Freude an selbständiger Arbeit, Fähigkeit zur Zusammenarbeit, Gewandtheit im schriftlichen und mündlichen Ausdruck sowie Verständnis für rechtliche und administrative Belange.

Interessentinnen und Interessenten richten ihre Bewerbung mit den üblichen Unterlagen an das **Baudepartement des Kantons St. Gallen, Lämmlisbrunnenstr. 54, 9001 St. Gallen**. Auskünfte erteilt gern lic. oec. Willi Hangartner, Chef der Abteilung Kantonal- und Regionalplanung, Tel. 071 / 21 31 57.

## BUNDESAMT FÜR MILITÄRFLUGPLÄTZE



Das zivile Dienstleistungsunternehmen für die Flieger- und Fliegerabwehrtruppen

Unsere Bauabteilung in Dübendorf befasst sich mit der Planung, Projektierung, Realisierung und dem Unterhalt von Pistensystemen und Ingenieurbauten auf unseren Flugplätzen und Anlagen in der ganzen Schweiz.

Zur Ergänzung des Mitarbeiterstabs in der Sektion Bauten suchen wir einen

## Bauingenieur HTL

Wir bieten Ihnen als Projektleiter/Sachbearbeiter ein interessantes Tätigkeitsgebiet. Sie projektieren und realisieren vielfältige und anspruchsvolle Tiefbauobjekte auf unseren Flugplätzen. Bei grösseren Vorhaben werden Sie dabei von privaten Ingenieurbüros unterstützt.

Als initiativer Baufachmann verfügen Sie über Verhandlungsgeschick, die Fähigkeit zur Kooperation mit internen und externen Stellen und Teamfähigkeit.

Wenn Sie in unserer Zentralverwaltung diese anspruchsvolle Position übernehmen möchten, richten Sie bitte Ihre Bewerbung mit den üblichen Unterlagen an uns. Für Auskünfte stehen wir Ihnen gerne zur Verfügung.

### Bundesamt für Militärflugplätze

Zentralverwaltung  
Sektion Personaldienst  
8600 Dübendorf, Tel. 01 / 823 20 22

Zur Ergänzung unseres Teams in Brugg suchen wir

## Eisenbetonzeichner(in) Tiefbauzeichner(in)

zur selbständigen Bearbeitung von interessanten Projekten des Hoch- und Tiefbaus, Teilzeitarbeit eventuell möglich.

Gerne erwarten wir Ihre Bewerbung oder Ihren Anruf.

**maerki, ganz + partner ag**  
dipl. Bauingenieure ETH/SIA  
Zurzacherstrasse 64, 5200 Brugg, Telefon 056 / 41 91 43

Wir suchen **Hochbauzeichner**, welcher sich unter fachkundiger Führung zum

## Hilfsbauführer/Bauführer

weiterbilden möchte, für interessante Bauaufgaben auf dem Sektor Industrie- und Geschäftshausbau.

Wir bieten neuzeitliche Arbeitsbedingungen. Die Ausbildung in EDV, administrativ und CAD, ist kurzfristig möglich.

**Chris Derungs**, Architekt, Planer SIA/SWB  
**Ruedi Achleitner**, Architekt FSAI  
Lauriedstr. 7, 6300 Zug, Tel. 042 / 21 33 84 (Herr Derungs/Herr Sidler)

Wollen Sie als

## Architekt(in) Bauzeichner(in)

in einer unserer Arbeitsgruppen, in denen Ihre Idee, Ihr Einsatz und Ihre guten Berufskennntnisse voll zum Tragen kommen, an vielfältigen öffentlichen und privaten Aufgaben initiativ mitarbeiten, so erwarten wir gerne Ihre Kontaktnahme.

**Markus Ducommun**, dipl. Architekt ETH/SIA  
Werkhofstrasse 52, 4500 Solothurn, Tel. 065 / 23 61 51

Kleineres, vielseitig tätiges Architekturbureau in Zürich sucht

## Architekt HTL

sowie

## Hochbauzeichner(in)

ganztags, evtl. Teilzeitarbeit.

### Wir bieten:

- selbständige Tätigkeit in Ausführungsplanung und Entwurf
- Einführung in Devisierung mit EDV
- anspruchsvolle Neubauten des Gesundheitswesens, Bäder- und Wohnungsbau
- Umbauten von Objekten unter Denkmalschutz

Gerne erwarten wir Ihre Bewerbungsunterlagen oder Ihren Anruf.

**R. Limburg**, dipl. Arch. ETH/SIA, Toblerstrasse 60, 8044 Zürich  
Telefon 01 / 251 85 62



Stadt Biel – Ville de Bienne

Die Stadt Biel sucht per sofort oder nach Vereinbarung eine(n)

## Architektin/Architekten bzw. baufachkundige(n) Mitarbeiter(in)

für die neugeschaffene Stelle als Bereichsleiter(in) Bauprojekte beim Amt für Alters- und Gesundheitspflege. Zu den Aufgaben gehören unter anderem die Koordination der Benutzerinteressen beim Bau und der Sanierung von Chronischkrankenheimen sowie Alters- und Pflegeheimen und die Einsitznahme in Planungs-, Wettbewerbs-, Projektierungs- und Baukommissionen.

Wir bieten eine herausfordernde, kreative und selbständige Tätigkeit in einem kleinen Team sowie eine der Stelle angemessene Entlohnung. Erwartet werden Kenntnisse in der Begleitung von Bauprojekten (evtl. Interesse für derartige Arbeiten), Organisationstalent, Durchsetzungsvermögen und Verhandlungsgeschick.

Falls es Sie interessiert, sich bei der Konzeption und Realisation von stationären Einrichtungen für Betagte praxisnah zu engagieren, geben Ihnen der Vorsteher des Amtes für Alters- und Gesundheitspflege, Herr J.-P. Vallotton, Telefon 032 / 21 26 42, oder der Fürsorgedirektor der Stadt Biel, Herr Gemeinderat O. Arnold, Telefon 032 / 21 24 40, gerne weitere Auskünfte.

Bewerbungen sind zu richten an das **Personalamt der Stadt Biel, Rüschistrasse 14, 2501 Biel.**

Wir sind ein dynamisches Team von Planern, Ingenieuren, Zeichnern und Zeichnerinnen, sind in neuen Büroräumen mit modernster Infrastruktur untergebracht, sind in der vielfältigen Breite des Bauingenieurwesens, der Raum- und Umweltplanung und des Verkehrsingenieurwesens tätig und möchten uns in verschiedenen Bereichen personell verstärken.

So suchen wir zum Beispiel Mitarbeiterinnen und Mitarbeiter als:

## Bauingenieure ETH oder HTL

für die Tätigkeitsbereiche allgemeiner Tiefbau/Erschliessungsbauten, generelle Kanalisationsprojekte GKP, Ingenieurvermessung u.a.m.

## Verkehrsingenieur

Bauingenieur ETH mit entsprechender Vertiefungsrichtung oder gleichwertiger Ausbildung bzw. praktischer Tätigkeit auf diesem Gebiet für die Bereiche Grundlagenforschung, konzeptionelle Arbeiten, Planung und Betrieb des privaten und öffentlichen Verkehrs sowie Verkehrstechnik u.a.m.

## Bauzeichner/Konstrukteure

für den vielfältigen und abwechslungsreichen Einsatz in den verschiedensten Sparten. Erfahrene Bewerber können auch Bauleitungsfunktionen übernehmen.

Bei der Zuteilung der Sachbereiche können individuelle Wünsche und Neigungen weitgehend berücksichtigt werden. Einführung in neue praktische Aufgaben und laufende Weiterbildung sind selbstverständlich.

Nicht unbedingt langjährige Praxis ist gefragt, sondern gute Grundlagenkenntnisse, Lust auf eine vielseitige und selbständige Tätigkeit, Geschick und Freude im Umgang mit Behörden und Ämtern, Sinn für kameradschaftliches Wirken im Team und der Wille, sich allfällig fehlende Praxis bei und mit uns anzueignen. Erst in zweiter Linie sollten Sie sich wegen unserer grosszügigen Anstellungsbedingungen bei uns melden.

Wir freuen uns auf eine unverbindliche Kontaktnahme mit unseren Herren Angehrn oder Weber, Tel. 065/21 61 51 oder Ihre schriftliche Bewerbung.

**WEBER ANGEHRN MEYER**  
Planer und Ingenieure  
Florastrasse 2, 4502 Solothurn  
Münzrain 10, 3005 Bern

Unsere Aufgaben wollen wir auch in der heutigen Zeit zur Zufriedenheit aller lösen. Deshalb möchten wir unser Team mit engagierten, einsatzfreudigen Fachkräften ergänzen und suchen

## ARCHITEKTEN PROJEKT- UND BAULEITER BAUFÜHRER



**A. Mercatali**, Architekt HTL/STV

Erlinsbacherstrasse 22  
5013 Nd.-Gösgen, Telefon 064 / 41 52 55

## Stellengesuche

### dipl. Bauingenieur ETH

26jährig, Diplom 1988, sucht Stelle im Raume Zürich-Zug-Luzern. Kontaktaufnahme ab 1.1.1990.

Offerten bitte unter Chiffre SIA 644 an IVA AG, Postfach, 8032 Zürich.

### Dipl. Bauingenieur, Fachrichtung Hochbau

Diplom der Prager TH

Jugoslawin, 47 ohne Anhang, Englisch/Russisch/Tschechisch, deutsche Kenntnisse, mit grosser und erfolgreicher Erfahrung in Projektierung: Wohnungsbau, Industriebau u.a., Beton- und Stahlkonstruktion sucht nach 1 Saison Praxis in der Schweiz entsprechende Stelle vorzugsweise in der deutschen Schweiz.

Angebote sind erbeten unter Chiffre SIA 645 an IVA AG, Postfach, 8032 Zürich.

## Bauingenieur HTL

mit langjähriger Erfahrung im Konstruktiven Ingenieurbau, Umbauten, Sanierungen und Projektleitung, sucht neue, interessante und verantwortungsvolle Aufgabe. Ausländerfahrung. Raum Zürich, rechtes Seeufer.

Offerten unter Chiffre SIA 648 an IVA AG, Postfach, 8032 Zürich.

Technischer Zeichner mit Erfahrung im Strassenbauwesen sucht Stelle als

## Vermessungshilfe

Eintritt nach Übereinkunft.

Offerten unter Chiffre 44-419825 an Publicitas, Postfach, 8021 Zürich.

Versierter, initiativer

## Bauleiter/Geschäftsführer

(33), in ungekündigtem Arbeitsverhältnis, **sucht neue Herausforderung** in kleinem bis mittelgroßem Architekturbüro oder GU. Beteiligung oder spätere Partnerschaft erwünscht (Raum Ostschweiz bevorzugt).

Ich freue mich auf Ihre Kontaktnahme unter Chiffre SIA 643 an IVA AG, Postfach, 8032 Zürich.

## Diverses

### Architekturbüro

im Raume Zentralschweiz hat infolge Terminverschiebungen ab sofort

#### freie Kapazitäten

für Zeichnungsarbeiten, Devisierungen und Bauleitungen.

Interessenten melden sich bitte unter Chiffre SIA 639 an IVA AG, Postfach, 8032 Zürich.

### Beratender Bauingenieur ETH/SIA

hat freie Kapazität und kann vorzugsweise langfristige Mandate auf dem Sektor Bauingenieurwesen übernehmen. Enge Zusammenarbeit möglich, bei Übereinstimmung erwünscht.

Offerten erbeten unter Chiffre SIA 646 an IVA AG, Postfach, 8032 Zürich.

Raum ZH/AG, umständehalber zu verkaufen, gut eingesessenes

### Ingenieurbüro

AG mit 3 Mitarbeitern, geeignet als Filiale.

Bewerbungen unter Chiffre SIA 647 an IVA AG, Postfach, 8032 Zürich.

### Dipl. Bauingenieur ETH

pensioniert, mit breiter Erfahrung im Massivbau (Industrie, Brücken, Behälter usw.) empfiehlt sich für Teil- oder Vollbeschäftigung als freier Mitarbeiter im Ingenieurbüro.

Zuschriften unter Chiffre SIA 642 an IVA AG, Postfach, 8032 Zürich.

Suche:

Hängeregistratur-Schränke, Schubladen-Rollkorpusse, Gestelle System USM-Haller, Nivelliergerät mit Messlatte, Laufwagen-Zeichnungsmaschine «Pro Signa» mit «Nike» Fuss, Beschriftungsautomat, Telefax-Gerät, Computer (AT oder Apple, mind. 40 MB Harddisk), Rais Cheminéeofen.

S. Rösch, Tel. 061 / 35 20 42, 19.00-20.00 Uhr

**Inserate bitte frühzeitig aufgeben!**

## Impressum

Schweizer Ingenieur und Architekt

### Herausgeber

Verlags-AG der akademischen technischen Vereine

### Offizielles Organ

Schweizerischer Ingenieur- und Architekten-Verein (SIA)  
Gesellschaft Ehemaliger Studierender der ETH Zürich (GEP)  
Schweizerische Vereinigung Beratender Ingenieure (ASIC)

### Redaktion

Rüdigerstrasse 11, Postfach 630, 8021 Zürich  
Tel. 01/201 55 36, Telefax 01/201 63 77

### Redaktoren

Heinz Rudolphi, Ing. HTL/SIA, Chefredaktor  
Bruno Odermatt, dipl. Arch. ETH/SIA  
Hans U. Scherrer, dipl. Ing. ETH/SIA  
Brigitte Honegger, Architektin

Nachdruck von Bild und Text, auch auszugsweise, nur mit schriftlicher Zustimmung der Redaktion und mit genauer Quellenangabe.

### Abonnemente

	Schweiz:	Ausland:
1 Jahr	Fr. 170.—	Fr. 185.—
Einzelnummer	Fr. 6.50	Fr. 7.50

Ermässigte Abonnemente für Mitglieder der GEP, des BSA, der ASIC, des STV und für Studenten.

*Einzelnummern* sind bei der Redaktion erhältlich

*Bestellungen* für Abonnemente sowie  
*Adressänderungen von Abonnenten* an  
Abonnementverwaltung SI+A, Edenstrasse 20,  
8045 Zürich, Telefon 01/207 80 96,  
Adressänderungen von SIA-Mitgliedern an das  
SIA-Generalsekretariat, Postfach, 8039 Zürich

### Postcheck

«Schweizer Ingenieur und Architekt»  
80-6110-6 Zürich

### Anzeigen

#### IVA AG für Internationale Werbung

Hauptsitz:	Filiale Lausanne:
Mühlebachstr. 43	Pré-du-Marché 23
8032 Zürich	1004 Lausanne
Tel. 01/251 24 50	Tel. 021/37 72 72
Telefax 01/251 27 41	Telefax 021/37 02 80

### Satz + Druck

Jean Frey Druck  
Staffelstrasse 12, 8045 Zürich, Tel. 01/207 72 72

### Ingénieurs et architectes suisses (IAS)

Erscheint im gleichen Verlag

Redaktion:  
En Bassenges, 1024 Ecublens, Tel. 021/693 20 98, Telefax 021/693 20 84

### Abonnemente:

	Schweiz:	Ausland:
1 Jahr	Fr. 113.—	Fr. 122.—
Einzelnummer	Fr. 6.50	Fr. 7.50

### SIA-Normen

SIA-Normen und Dokumentationen sind nur erhältlich  
beim SIA-Generalsekretariat, Selnastrasse 16, Postfach, 8039 Zürich,  
Tel. 01/201 15 70, Telefax 01/201 63 35



## Drahtseile sind wie starke Nerven

Im Baugewerbe werden Tag für Tag tonnenschwere Lasten gehoben und verschoben. Tausende von Bewegungen sind notwendig, um eine Baustelle in ein fertiges Werk zu verwandeln. Termine und Sicherheit haben dabei erste Priorität. Ingenieure und Handwerker müssen sich deshalb auf Menschen und Maschinen verlassen können. Drahtseile sind wichtige Komponenten vieler Baugeräte. BRUGG liefert Kranseile, Baggerseile, Struppen und Gurten, in denen Hunderttausende von Kilometern Erfahrung stecken. Unsere unter extremen Bedingungen geprüften Produkte halten, was wir versprechen – mit siebenfacher Sicherheit. Damit Baufachleute Verantwortung tragen und ihre Nerven schonen können.



**BRUGG DRAHTSEILTECHNIK**  
**5242 BIRR**

Telefon 056 949274 · Fax 056 947176

# Überragendes Design auf Standard-Workstations

INTERGRAPH steht bei Architekten in der ganzen Welt als Standard für CAD-Lösungen. Jetzt laufen die INTERGRAPH-Anwendungsprogramme auch auf den Hochleistungs-Workstations unter UNIX. Dabei haben Sie die Auswahl aus einer umfangreichen Palette kompatibler Arbeitsstationen – vom Einsteigersystem bis hin zum kompletten Netzwerk. So investieren Sie mit INTERGRAPH-Systemen in eine gesicherte Zukunft.

Vom Konzept bis zur Fertigstellung... INTERGRAPHs Architektursysteme integrieren das gesamte Projekt. Das ist der entscheidende Vorteil des INTERGRAPH-Konzepts und die einfache Erklärung dafür, daß INTERGRAPH-Systeme zu einem anerkannten Standard auch im Architekturbereich geworden sind.

Weitere überzeugende Argumente: fotorealistische Darstellungen auf dem Bildschirm machen Ihre Entwürfe noch wettbewerbsfähiger. Interaktiver Zugang zu relationalen Datenbanken – direkt aus der Graphik heraus.

Die erste echte Design-Software für den Architekten. All das macht INTERGRAPH zum System Ihrer Wahl.

INTERGRAPH. Außergewöhnliche Design-Lösungen aus einer Hand für den anspruchsvollen Architekten. Jetzt auch auf Standard Workstations.

Wir geben Ihnen gerne weitere Informationen. Rufen Sie uns einfach an:

## INTERGRAPH

INTERGRAPH (Schweiz) AG  
Thurgauerstr. 40  
CH-8050 Zürich  
Tel. 01/3 02 52 02  
Fax 01/3 01 39 58

**Computer Graphics '90**  
17./18. Januar 1990  
Kongresshaus Zürich  
Stand P 66 und P 67

