

**Zeitschrift:** Schweizer Ingenieur und Architekt  
**Herausgeber:** Verlags-AG der akademischen technischen Vereine  
**Band:** 109 (1991)  
**Heft:** 7

## **Werbung**

### **Nutzungsbedingungen**

Die ETH-Bibliothek ist die Anbieterin der digitalisierten Zeitschriften. Sie besitzt keine Urheberrechte an den Zeitschriften und ist nicht verantwortlich für deren Inhalte. Die Rechte liegen in der Regel bei den Herausgebern beziehungsweise den externen Rechteinhabern. [Siehe Rechtliche Hinweise.](#)

### **Conditions d'utilisation**

L'ETH Library est le fournisseur des revues numérisées. Elle ne détient aucun droit d'auteur sur les revues et n'est pas responsable de leur contenu. En règle générale, les droits sont détenus par les éditeurs ou les détenteurs de droits externes. [Voir Informations légales.](#)

### **Terms of use**

The ETH Library is the provider of the digitised journals. It does not own any copyrights to the journals and is not responsible for their content. The rights usually lie with the publishers or the external rights holders. [See Legal notice.](#)

**Download PDF:** 06.02.2025

**ETH-Bibliothek Zürich, E-Periodica, <https://www.e-periodica.ch>**



CAD für's moderne Projektierungsbüro

## Zirkel sind heute kaum wiederzuerkennen: Man nennt sie **GDS!**

Nichts gegen Ihren Zirkel.

Er wird sicher noch lange seine Kreise ziehen.

Doch für Konzeption und Planung verlieren die Routinearbeiten einiges an ihrer Bedrohlichkeit.

Dafür gibt es etwas Neues: **GDS**

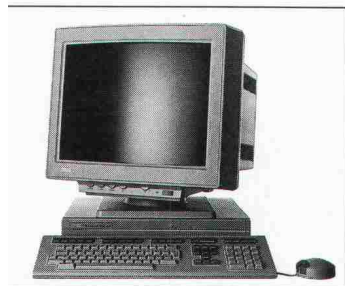
– eine Software, die Ihnen den Einstieg ins «Computer Aided Design» einfach macht. **GDS** ist professionell, preiswert und zugeschnitten auf die Bauwirtschaft. Vom Wettbewerb über das Angebot bis zur Bauplanung hilft Ihnen **GDS** ohne grosse Umtriebe bei der Erstellung aller notwendigen Unterlagen. Es wurde von McDonnell-Douglas entwickelt und von

Suter + Suter an die schweizerischen Planungsnormen angepasst.

**GDS** heisst: handliche Hardware, komfortable Software, vernünftige Kosten. Haben Sie Appetit auf mehr? Kein Problem. Gerne stellen wir Ihnen weitere Informationen zur Verfügung:

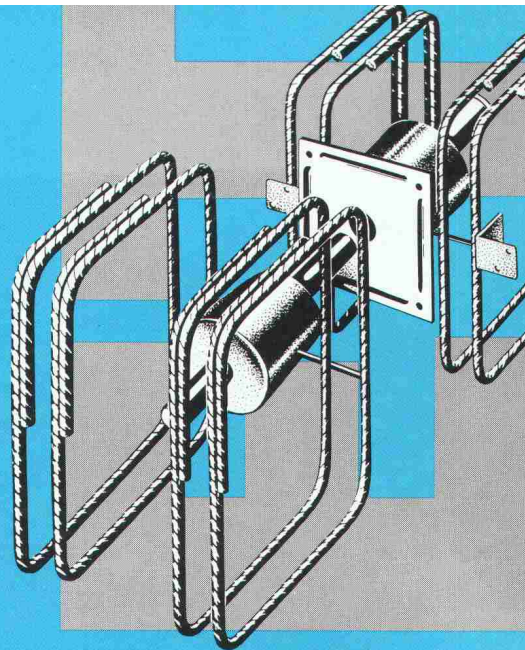
MOR Rechenzentrum AG,  
z. Hd. Herrn A. Leo, Gemsen-  
strasse 2, 8006 Zürich.

Oder rufen Sie uns doch einfach  
an: 01 363 70 10



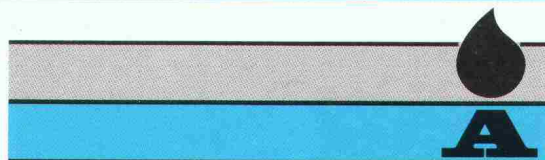
**MOR**  
Design Systems





**ENDLICH ETWAS,  
DAS INGENIEURE NICHT  
LESEN MÜSSEN**

Wozu auch? Worum es geht, sehen sie nämlich auf den ersten Blick: um die so ziemlich besten Querkraftdorne, die es überhaupt gibt. Und dass die Cret heissen, wissen sie bestens – schliesslich verwenden sie sie regelmässig. Darum kennen sie auch den Hersteller und Patentinhaber dieser international mehrfach ausgezeichneten Eigenentwicklung mit Namen: F. J. Aschwanden AG, Spezialprodukte für das Bauwesen, 3250 Lyss, Telefon 032 84 86 11, Fax 032 84 47 42.



**Aschwanden**