

**Zeitschrift:** Schweizer Ingenieur und Architekt  
**Herausgeber:** Verlags-AG der akademischen technischen Vereine  
**Band:** 109 (1991)  
**Heft:** 18

## **Sonstiges**

### **Nutzungsbedingungen**

Die ETH-Bibliothek ist die Anbieterin der digitalisierten Zeitschriften. Sie besitzt keine Urheberrechte an den Zeitschriften und ist nicht verantwortlich für deren Inhalte. Die Rechte liegen in der Regel bei den Herausgebern beziehungsweise den externen Rechteinhabern. [Siehe Rechtliche Hinweise.](#)

### **Conditions d'utilisation**

L'ETH Library est le fournisseur des revues numérisées. Elle ne détient aucun droit d'auteur sur les revues et n'est pas responsable de leur contenu. En règle générale, les droits sont détenus par les éditeurs ou les détenteurs de droits externes. [Voir Informations légales.](#)

### **Terms of use**

The ETH Library is the provider of the digitised journals. It does not own any copyrights to the journals and is not responsible for their content. The rights usually lie with the publishers or the external rights holders. [See Legal notice.](#)

**Download PDF:** 13.03.2025

**ETH-Bibliothek Zürich, E-Periodica, <https://www.e-periodica.ch>**

## Zum Titelbild

### Riss-Dübelleisten

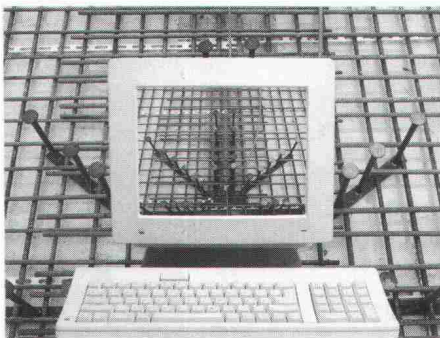
#### ... die wirtschaftliche Lösung Ihrer Durchstanzprobleme

Die Dübelleiste hat sich in zahlreichen Bauten im In- und Ausland als Durchstanzarmierung bestens bewährt. Dank unserem leistungsfähigen Ingenieurteam und einer ausgefeilten Computerstatik sind wir in der Lage, optimale, objektbezogene und wirtschaftliche Lösungen anzubieten. Die Dübelleiste zeichnet sich besonders durch grosse Baustellen- und Verlegefreundlichkeit aus.

Interessiert? Unsere Bauingenieure beraten Sie gerne.



Eisenwarenfabrik, Verankerungstechnik  
 Industriestrasse 32  
 8108 Dällikon-Zürich  
 Telefon 01/844 11 22  
 Telex 827 102, Telefax 01/844 11 51



## Inhalt

<b>Schienerverkehr</b>	<b>Die Verlängerung der SZU</b> <i>R. T. Balz, Zürich</i>	399
	<b>SZU-Station Hauptbahnhof</b> <i>M. Felix, W. Landis, E. Marth, Zürich</i>	404
<b>Umwelt</b>	<b>Treibhauseffekt</b> <i>W. Seifritz, Windisch</i>	407
<b>Tunnelbau</b>	<b>Untertunnelung eines Supermarktes mit einem etwa 160 m langen Stollen</b> <i>R. Wysseier, Biel</i>	409
<b>Städtebau</b>	<b>Planung für Winterthur von morgen</b> <i>K. Lischner, Zürich</i>	411
<b>Tagungsberichte</b>	<b>Qualitätssicherungssysteme im Ingenieurbau</b>	413
<b>Wettbewerbe</b>	<b>Überbauung des Gebiets «Aeule», Vaduz FL (D). Überbauung Areal «Städtle», Vaduz FL (D). Wohnüberbauung «Geissbachacker», Root LU (E)</b>	418
<b>Aktuell</b>	<b>Baubeginn der Weinland-Autobahn noch diesen Herbst. Isolierschaum in Müllverbrennung: Schadstoffarme Entsorgung. Kunststoffindustrie gründet Gesamtverband. Elektromagnetische Umweltverschmutzung. Neue Erkenntnisse über Hochtemperatur-Supraleiter dank Rastertunnelmikroskopie</b>	422
<b>SIA-Mitteilungen</b>	<b>Fachgruppen. GII: Generalversammlungen mit Besichtigungen</b>	424
	<b>Informatik. Informationstagung «CAD-Erfahrungsaustausch»</b>	424
	<b>Sektionen. Bern: Besichtigung. Zürich: Schlussabend</b>	424
<b>B-Seiten</b>	<b>Laufende Wettbewerbe und Ausstellungen. Veranstaltungen. Aus Technik und Wirtschaft</b>	B 69-72
<b>Impressum</b>	<b>am Schluss des Heftes</b>	

## Ingénieurs et architectes suisses

<b>Numéro 8/91</b>	Rédaction: Rue de Bassenges 4, 1024 Ecublens, tél. 021/693 20 98	
<b>Organisation professionnelle</b>	<b>Exercice de la profession d'architecte: plus d'exigence de domicile</b> <i>par Claire-Lise Staffelbach-Mayor</i>	79
<b>Construction métallique</b>	<b>Le tablier métallique pour la rénovation de ponts</b> <i>par Hans-Gerhard Dauner</i>	80