

**Zeitschrift:** Schweizer Ingenieur und Architekt  
**Herausgeber:** Verlags-AG der akademischen technischen Vereine  
**Band:** 109 (1991)  
**Heft:** 26

## Inhaltsverzeichnis

### **Nutzungsbedingungen**

Die ETH-Bibliothek ist die Anbieterin der digitalisierten Zeitschriften. Sie besitzt keine Urheberrechte an den Zeitschriften und ist nicht verantwortlich für deren Inhalte. Die Rechte liegen in der Regel bei den Herausgebern beziehungsweise den externen Rechteinhabern. [Siehe Rechtliche Hinweise.](#)

### **Conditions d'utilisation**

L'ETH Library est le fournisseur des revues numérisées. Elle ne détient aucun droit d'auteur sur les revues et n'est pas responsable de leur contenu. En règle générale, les droits sont détenus par les éditeurs ou les détenteurs de droits externes. [Voir Informations légales.](#)

### **Terms of use**

The ETH Library is the provider of the digitised journals. It does not own any copyrights to the journals and is not responsible for their content. The rights usually lie with the publishers or the external rights holders. [See Legal notice.](#)

**Download PDF:** 06.02.2025

**ETH-Bibliothek Zürich, E-Periodica, <https://www.e-periodica.ch>**

## Zum Titelbild

### Das Sika-Sperrbetonkonzept

Betonbauwerke werden durch 2 Komponenten wasserdicht gestaltet:

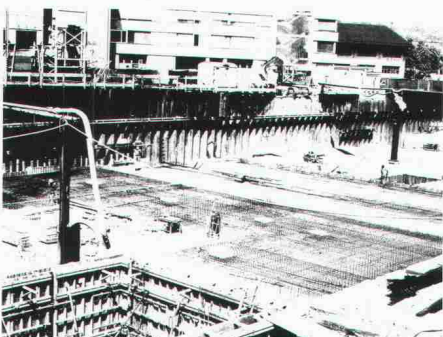
- durch wasserdichten Beton nach SIA-Norm 162 mit optimaler Verarbeitbarkeit durch Sika-Betonzusatzmittel wie z.B. Sikament;
- durch sichere Abdichtung von Arbeits- und Dehnfugen mit dem bewährten Sikadur-Combiflexsystem.

Kompetente Beratung schon im Projektstadium erfolgt durch erfahrene und geschulte Sika-Fachleute.

Ergänzt durch objektbezogene Überwachung, bewährt sich das Sika-Sperrbetonkonzept durch Zuverlässigkeit und Wirtschaftlichkeit schon seit Jahrzehnten.

Eine umfassende Dokumentation senden wir gerne zu.

Sika AG  
Werbeabteilung  
Postfach, 8048 Zürich



## Inhalt

<b>Umwelt</b>	<b>Umweltgerechte Sanierung einer Passstrasse</b> <i>F. Itchner, Zürich</i>	625
<b>Schienerverkehr</b>	<b>Bauen unter Hochwasserrisiko</b> <i>W. Landis, Zürich</i>	630
	<b>SZU-Bauwerk im Sihlfluss</b> <i>A. Temperli, W. Zschaber, Zürich</i>	634
<b>Tagungsberichte</b>	<b>Baustelle Nationalstrasse N3 Bözberg- und Habsburgtunnel</b> <i>U. Pflughard, Zürich</i>	640
<b>Architektur</b>	<b>Junge Architekten aus Irland zu Gast in Zürich</b> <i>D. Marti, Muri bei Bern</i>	645
<b>Wettbewerbe</b>	<b>Europas-Wettbewerb 1990/91 (E). Künstlerische Gestaltung von Aussen- und Innenräumen des Gemeindehauses Küsnacht ZH (E). Bahnhofareal Turgi AG (E). Miet- und Eigentumswohnungen in Bettlach (A). Gemeindeverwaltung in Ruggell FL (A). Chronischkrankenabteilung im Altersheim St. Josef, Susten VS (A). BSLA-Preis: Felsenrainanlage in Zürich-Seebach (A)</b>	646
<b>Bücher</b>		648
<b>Aktuell</b>	<b>Deutschland und Frankreich gemeinsam an Erhaltung von Baudenkmälern. Schweizerisches Normenwerk im Zeichen der Europäisierung. Ganz kurz: Aus der Bauwirtschaft. Flugzeug-Energieversorgung: Swissair als Öko-Trendsetter. Europa beobachtet seine Waldschäden.</b>	649
<b>SIA-Mitteilungen</b>	<b>Erfinder und Anmelder versus Prüfer und Vertreter in der Schweiz. Die Sektion Graubünden lädt Sie zu den SIA-Tagen 1991 ein!</b>	651
<b>B-Seiten</b>	<b>Laufende Wettbewerbe und Ausstellungen. Veranstaltungen. Aus Technik und Wirtschaft</b>	B101-104
<b>Impressum</b>	<b>am Schluss des Heftes</b>	

## Ingénieurs et architectes suisses

<b>Numéro 13/91</b>	Rédaction: Rue de Bassenges 4, 1024 Ecublens, tél. 021/693 20 98	
<b>Environnement</b>	<b>Cours d'eau: retour à la nature</b> <i>par Klaus Kern</i>	175
<b>Photographe</b>	<b>Sur la travail et les recherches du photographe Charles Page</b>	180
	<b>Reproduction de decuments et néguentropie</b> <i>par Paul Gaillard</i>	182