

Zeitschrift: Schweizer Ingenieur und Architekt
Herausgeber: Verlags-AG der akademischen technischen Vereine
Band: 109 (1991)
Heft: 4

Werbung

Nutzungsbedingungen

Die ETH-Bibliothek ist die Anbieterin der digitalisierten Zeitschriften. Sie besitzt keine Urheberrechte an den Zeitschriften und ist nicht verantwortlich für deren Inhalte. Die Rechte liegen in der Regel bei den Herausgebern beziehungsweise den externen Rechteinhabern. [Siehe Rechtliche Hinweise.](#)

Conditions d'utilisation

L'ETH Library est le fournisseur des revues numérisées. Elle ne détient aucun droit d'auteur sur les revues et n'est pas responsable de leur contenu. En règle générale, les droits sont détenus par les éditeurs ou les détenteurs de droits externes. [Voir Informations légales.](#)

Terms of use

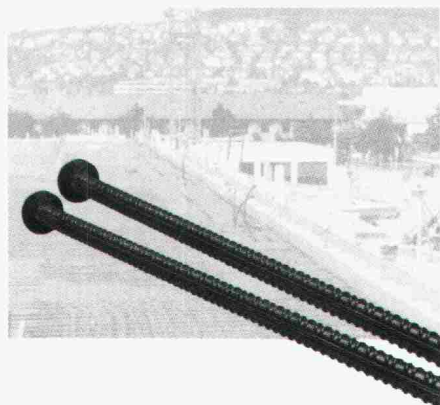
The ETH Library is the provider of the digitised journals. It does not own any copyrights to the journals and is not responsible for their content. The rights usually lie with the publishers or the external rights holders. [See Legal notice.](#)

Download PDF: 06.02.2025

ETH-Bibliothek Zürich, E-Periodica, <https://www.e-periodica.ch>

Zum Titelbild

ancoFix- Auflagerverankerungen



Spezialbewehrungen sind unsere Stärke!

Spezialbewehrungen gehören immer mehr zum Alltag auf den Baustellen.

Speziell zur Verankerung der horizontalen Auflagerkräfte bei Rand- und Eckstützen mit beschränkten Platzverhältnissen wurde die **ancoFix-Auflagerverankerung** entwickelt. Die Bemessung erfolgt nach den von der SIA 162 empfohlenen Kriterien. Das Lieferprogramm umfasst die Durchmesser 12 mm bis 40 mm.

ancoStanz-Durchstanzbewehrungen sind in der Praxis bereits durch die Wirtschaftlichkeit und Baustellengerechtigkeit bekannt.

Der **TB-Bewehrungsanschluss** wurde vor zwei Jahren an der Swissbau erstmals vorgestellt. Mit ihm kann an ein bereits betoniertes Bauteil nachträglich noch eine Anschlussbewehrung realisiert werden.

Halle 300
Stand 155

**SWISS
BAU91**

ancotech ag

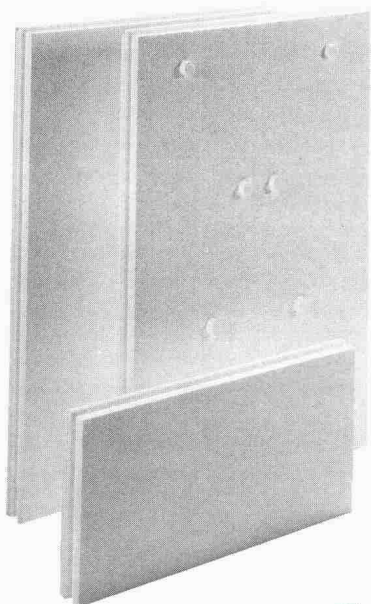
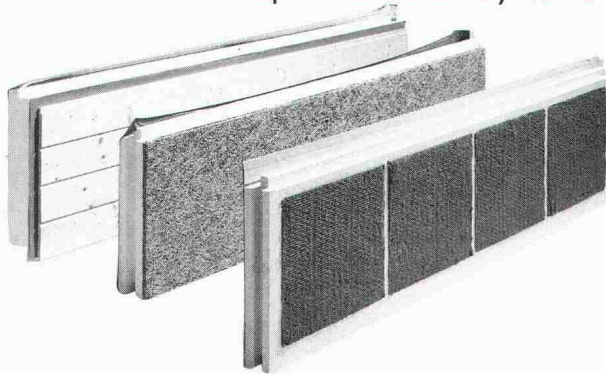
Spezialbewehrungen
rostfreie Verankerungssysteme
Wehntalerstrasse 9
8165 Schöfflisdorf
Tel.: 01/856 16 66
Fax: 01/865 17 50

Inhalt

Zeitfragen	Das Rad <i>H. Ruh, Zürich</i>	57
Brückenbau	Tragwerkserhaltung - eine Ingenieuraufgabe <i>M. Ladner, Horw</i>	58
Raumplanung	Die bestehende Baute im Planungsprozess <i>M. Lendi, Zürich</i>	62
Tagungsberichte	Europäische Hochtechnologie im Gleisbau	66
Wettbewerbe	Überbauung Curtin, Tarasp (A). Erweiterung Schulhaus Preisegg, Hasle b. Burgdorf, Berchtigung	71
	Überbauung Röntgen-Areal, Zürich (D)	71
Wettbewerbsforum	Zur Interpretation der Wettbewerbsordnung	78
Bücher	Die Architektur des XX. Jahrhunderts	78
Aktuell	Bauschutt wiederverwerten statt deponieren. Zur Abfallbewirtschaftung in Gemeinde und Region. Rationelle Schalspriessung auf Baustellen. Energiesparen heisst nicht «zurück in die Steinzeit». Der Weg der Schweiz für die 700-Jahr-Feier. Wärmedämmstoffe sparen, kosten aber auch Energie. Wer finanziert unsere Ausbildung? Felsenweg am Bürgenstock: 500 m über dem Vierwaldstättersee! Frankreichs grösster Bahnhof lagert auf Neoprene. Ganz kurz	79
Tagungsberichte	Einführung der Richtlinien für den Lawinenverbau im Anbruchgebiet, Ausgabe 1990	82
SIA-Mitteilungen	Weiterbildungsangebot des SIA. Weitere Veranstaltungen des SIA. Bemessung von Mauerwerk. Sicherheit und Risiken bei Untertagebauwerken. Lehmbaurichtlinien für die Schweiz. Prüfungsexperten gesucht	83
	Sektionen. Zürich: Vortrag «Grossprojekte der Schweizer Bahnen»	86
B-Seiten	Laufende Wettbewerbe und Ausstellungen. Swissbau-Standbesprechungen	B 13-20
Impressum	am Schluss des Heftes	
Ingénieurs et architectes suisses		
Numéro 1-2/91	Rédaction: Rue de Bassenges 4, 1024 Ecublens, tél. 021/693 20 98	
Editorial	La parole est aux lecteurs!	1
Industrie et technique		2
Architecture	Kuklos, restaurant panoramique tournant de la Berneuse <i>par Brigitte Gonin, Marcel Noverraz et Pascal Zoss</i>	3

genon *Isolationsunterdach das Sichere!*

Eine durchdachte Isolationslösung für das Steildach. Eine breite Typenpalette und darauf abgestimmtes Zubehör gibt Ihnen die Sicherheit, unterschiedlichste Steildächer fachgerecht auszuführen. Hervorragende k-Werte und die zuverlässige Winddichtigkeit sind weitere Pluspunkte dieses Systems.

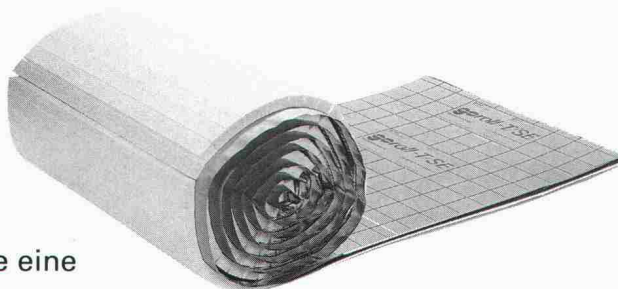


geduo *die Wasserunempfindliche!*

Die Isolationsplatte für das Zweischalenmauerwerk. Diese Platte zeichnet sich durch hohe Isolationswerte aus. Wasser und Frost können ihr nichts anhaben. Die hohe Elastizität bewirkt eine hervorragende Luftschallisolation. Die Druckfestigkeit garantiert hohe Dimensionsstabilität.

geroll-T/SE *die Rationelle!*

Die Trittschallisationsrolle für die Wärmedämmung von Unterlagsböden. Mit der Rolle erzielen Sie eine schnelle und saubere Verlegung. Die hervorragenden Materialeigenschaften garantieren sehr gute Trittschall- und Luftschallisolationen.



FCKW-FREI
kein ozonschädigendes Treibmittel



genon



053/95 17 21

Statt halber
Sachen jetzt
die richtige
Isolation
von
gonon.

gonon hat für jeden
Anwendungsfall die ideale Lösung.



gonon

gonon
Kunststoffwerk AG
CH-8226 Schleithem SH
Telefax 053/95 17 25



Was wäre die Baubranche ohne Handlanger?

Ohne Handlanger wäre die Baubranche genauso am Boden wie ohne vorausdenkende Unternehmer und aktive Gewerbler. Doch es wäre falsch, einen Handlanger als Vorarbeiter einzusetzen und einen Hilfsarbeiter als Geschäftsleiter.

Auf Computer-Systeme bezogen heisst das: ein günstiger «Handlanger» kommt irgendwo nicht mehr mit. Deshalb hat die WIBEAG Computer-Systeme für das Bauwesen entwickelt, die weiterkommen – und bei denen jeder Benützer mitkommt.

Und weil in der Baubranche mit dem Franken noch gerechnet wird, hat die WIBEAG ihre Systeme so kalkuliert, dass sich keine teuren Extras zusammenlappern, sondern alles inbegriffen ist: der Com-

puter selbst, die Programme, die Schulung, die Unterstützung und die genau abgestimmte Branchenlösung – betriebsbereit.

Die über 2 000 Arbeitsplätze im Baugewerbe, die WIBEAG installiert hat, sind deutlicher Beweis. Wenn Sie mehr Beweise möchten, freut es uns: Rufen Sie uns an.

Computer-Systeme für das Bauwesen



WIBEAG
St. Antonsgasse 4
CH-6300 Zug
Telefon 042/21 31 22
Fax 042/21 35 60

WIBEAG SA
112, rue de Lyon
CH-1203 Genève
Téléphone 022/45 08 00
Fax 022/45 68 91

Swiss Bau 91
Basel, 29.1. – 3.2.91
Halle 212, Stand 335

Warum geben Sie

Gebäudemanagement-Systemen

von Landis & Gyr den Vorzug?

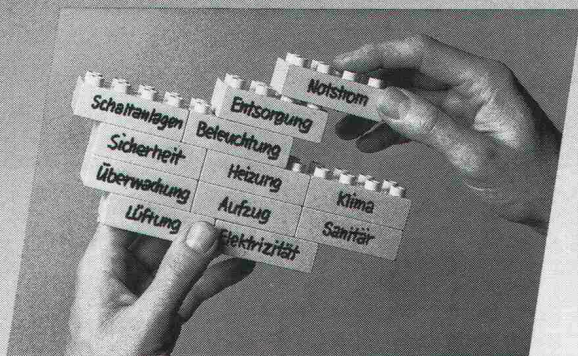
«Weil wir Planer

komplexe Zusammen-

hänge einfach, sicher

und wirtschaftlich

lösen wollen.»



Vorteile aus der Praxis:

- Außerordentliche Flexibilität dank modularem Aufbau und anwenderbezogener Software.
- Bei zusätzlichen Anforderungen ist das System jederzeit auf- und ausbaufähig.
- Hinter jedem Gebäudemanagement-System steht die Erfahrung und überlegene Technologie von Landis & Gyr.

Fordern Sie bitte Unterlagen an. Wir bieten Ihnen für jede Projektgröße das geeignete VISONIK® Gebäudemanagement-System: VISONIK® 12000, VISONIK® 4000, VISONIK® 400 und VISOGYR® 04.



Seit 50 Jahren führend in Building Control

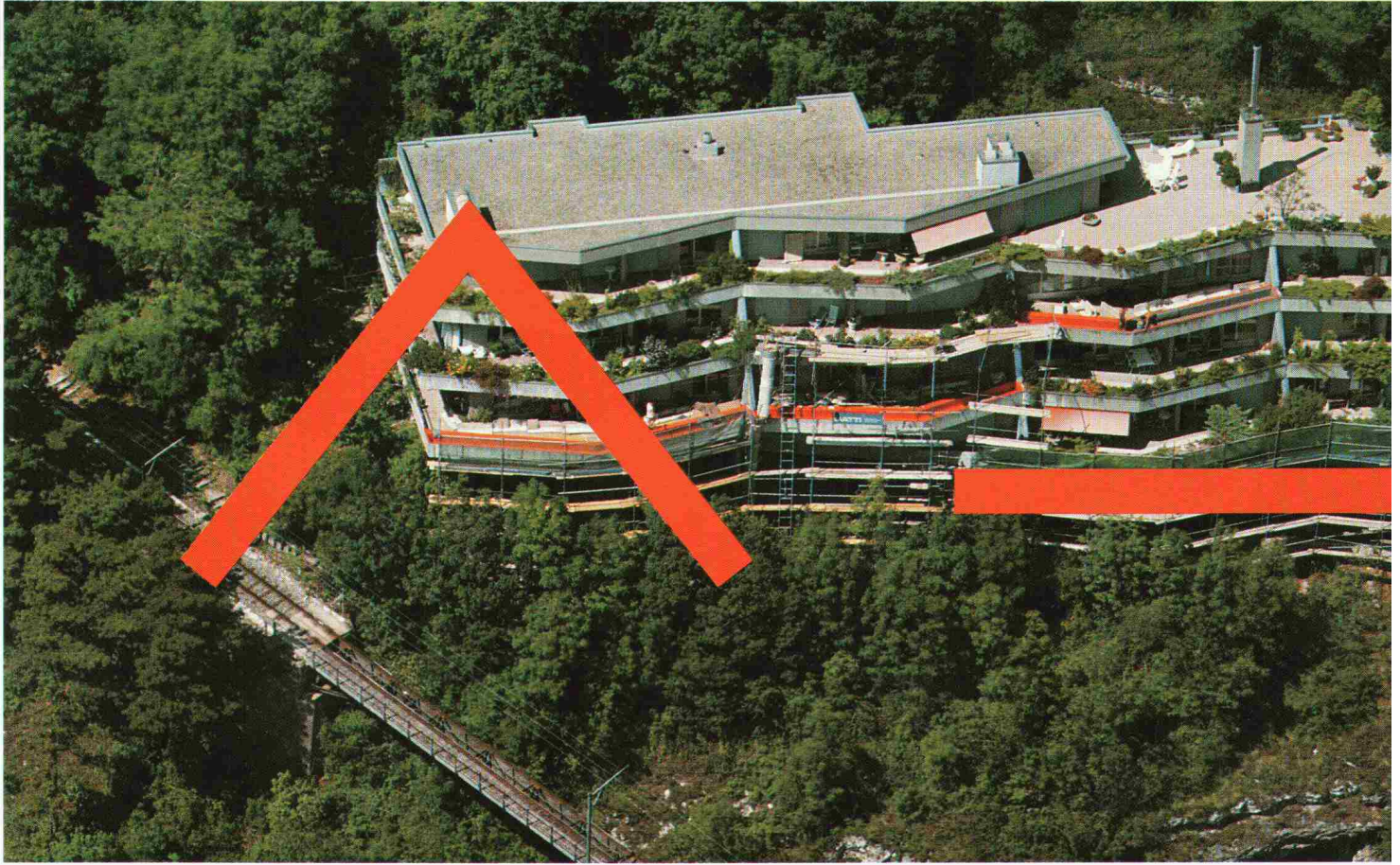
Landis & Gyr
Building Control (Schweiz) AG
Leit- und Regeltechnik HLK
112 STEINHAUSEN, Sennweidstr. 47
T. 042-44 81 44, Fax 042-44 82 30

Verkaufsbüros in:
Bellinzona 092-25 12 65, Epalinges (VD) 021-784 44 22,
Châtelineau (GE) 022-796 90 70, Chur 081-22 12 14,
Granges-Paccot (FR) 037-26 65 50, Ostermundigen (BE) 031-51 67 67,
Reinach (BL) 061-711 48 48, Reussbühl (LU) 041-50 55 05,
Rohr/Aarau 064-24 07 07, Seuzach/Winterthur 052-53 33 23,
Sion 027-31 46 05, St-Blaise (NE) 038-33 43 53,
St.Gallen 071-22 64 22, Zürich 01-202 21 66

LANDIS & GYR

FOAMGLAS®

Ein Dämmstoff setzt sich durch.



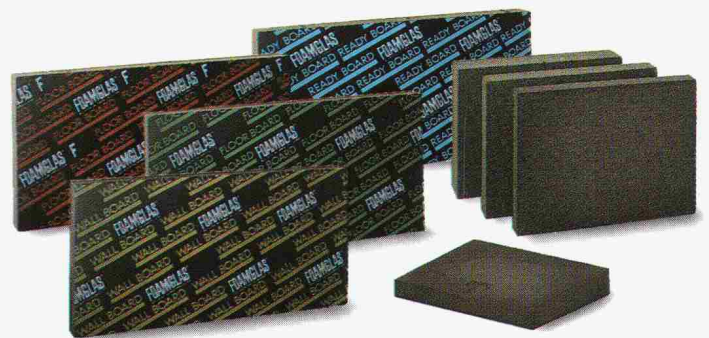
Vertrauen ist das Ergebnis langjähriger erfolgreicher Zusammenarbeit. Pittsburgh Corning besitzt seit mehr als 30 Jahren anerkannte Kompetenz und Erfahrung in der Dämmung mit **FOAMGLAS®-Platten** in Kompaktbauweise. Die Basis für die Zufriedenheit unserer Kunden sind ein ausgereiftes Materialsystem, eine innovative Produktentwicklung und eine kompetente Fachberatung. Die Verwendung unserer Produkte in zahllosen Bauten aller Art dokumentiert die Zuverlässigkeit und Langlebigkeit der FOAMGLAS®-Systeme.

Die stetig wachsende Nachfrage für das FOAMGLAS®-Kompaktdach und für die kompakte Bodendämmung verdeutlicht das Vertrauen in den Sicherheitsdämmstoff FOAMGLAS®.

Eine konsequente Weiterentwicklung des Dämmprogramms von Pittsburgh Corning ist die neue Generation der **FOAMGLAS®-Boards** für die Trockenbauweise. Sie

erschließen zusätzliche Anwendungsbereiche für die Dämmung der gesamten Gebäudehülle.

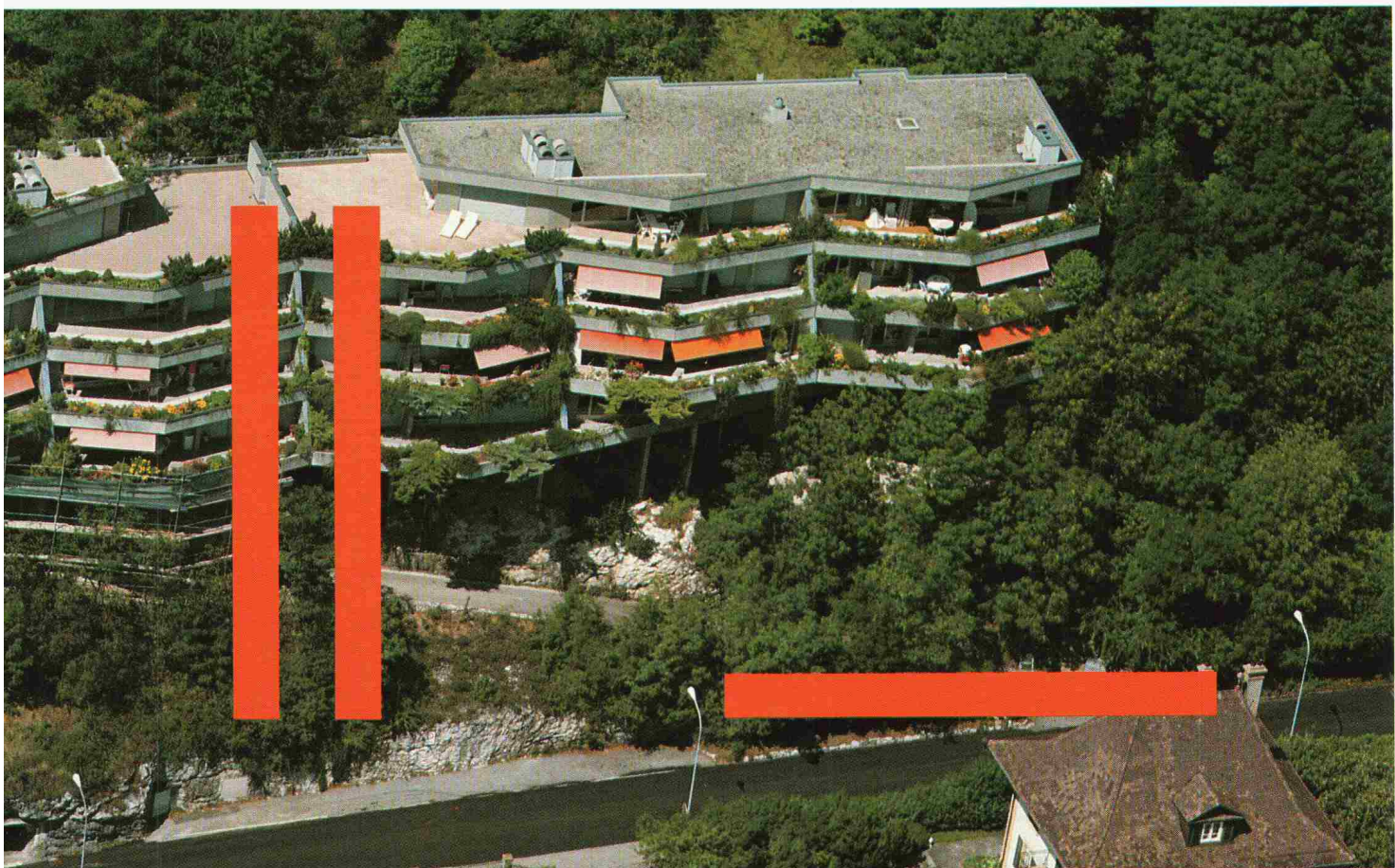
FOAMGLAS®-Platten und FOAMGLAS®-Boards: Beide Produktlinien erfüllen höchste Ansprüche an Wirtschaftlichkeit, Sicherheit und Umweltverträglichkeit.



SWISSBAU

Halle 111, Stand 225

HILFKEER BSW, LUZERN



Das komplette Dämmprogramm von Pittsburgh Corning:

FOAMGLAS®-Platten für die Kompaktbauweise

Bereich Flachdachbau

FOAMGLAS®-Kompaktdach

- bekiest
- begehbar
- befahrbar
- begrünt

Bereich bauphysikalisch belastete Boden- und Wand-Dämmung

FOAMGLAS®-Boden- und Wand-Dämmung kompakt für:

- Industriebauten
- Verwaltungsbauten
- Wohn- bzw. wohnähnliche Bauten
- Sportanlagen

FOAMGLAS®-Boards für viele Bereiche der Trockenbauweise

- Dämmung erdberührter Böden und Wände
- Dämmen flachgeneigter zweischaliger Dächer
- Dämmung im Zweischalen-Mauerwerk
- Dämmen steiler Dächer
- Innendämmung von Aussenwänden

FOAMGLAS® – der anorganische Sicherheits-Dämmstoff aus geschäumtem Glas.

Langlebig bei dauerhaftem Wärmedämmwert. Wasser- und dampfdiffusionsdicht, formstabil, hoch belastbar, stauchungs-/kriechfrei, säurebeständig, nicht brennbar, unverrottbar, schädlingssicher, leicht zu bearbeiten.

FOAMGLAS® enthält keine Bindemittel, ist FCKW- und HFCKW-frei, faser- und wohngiftfrei. Gesamthalt hohe Umweltverträglichkeit, von den Rohstoffen bis hin zur Entsorgung. FOAMGLAS® weist eine optimale Ökobilanz auf.

Wir informieren Sie gerne ausführlich.

pc PITTSBURGH
CORNING
(SCHWEIZ) AG

Rundum innovativ.

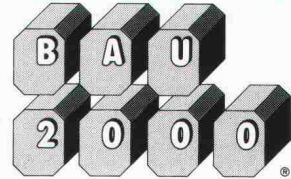
Unterer Quai du Bas 92
CH-2502 Biel/Bienne
Tel. 032/23 55 55
Fax 032/23 10 81



EPSON®

**Selbst der beste Computer
ist ohne richtige Beratung nur
eine halbe Lösung.**

NEU! NEU! NEU!



mit Strichcode!

EPSON PC AX3/25 Desktop Computer

- CPU 80386 DX Prozessor, 25 MHz
- Steckplatz für Intel 80387 oder Weitek 3167
- 4 MB RAM, aufgeteilt in 640 KB Arbeitsspeicher, Shadow RAM, 3072 KB Extended oder Expanded Memory, 82385 CACHE Controller mit 32 KB CACHE Speicher
- RAM-Erweiterung auf max. 16 MB
- 120 MB/330 MB Festplatte • 3 1/2" FDD mit 1,44 MB • Serielle- parallele und Mausechnittstelle • 3 Steckplätze 8-Bit (ISA), 6 Steckplätze 16-Bit (ISA) • Tastatur in AT-03-Aufteilung, 102 Tasten, 12 Funktions-tasten, VSM-Belegung • B x T x H: 499 x 442 x 169 mm, Gewicht: ca. 14,5 kg

orbit organisation und computer ag

Ihr Generalunternehmer für EDV-Lösungen . . .

— — — Einsenden an: Orbit Organisation und Computer AG, Steinacherstrasse 101c, Au, 8820 Wädenswil, Telefon 01/781 44 88 — — —

*Ich möchte mehr über die neue Computer-Lösung von Orbit erfahren.
Bitte senden Sie mir Unterlagen über folgende Programme:*

- | | |
|---|---|
| <input type="checkbox"/> BAU2000 | - für Architekten und Ingenieurbüros nach CRB und VSS |
| <input type="checkbox"/> SANI2000 | - für SSIV-Installateure und Ingenieurbüros |
| <input type="checkbox"/> KLIMA2000 | - für VSHL-Installateure und Ingenieurbüros |
| <input type="checkbox"/> DACH2000 | - für Dachdecker |
| <input type="checkbox"/> DIALOG2000 | - für allgemeine Administration |
| <input type="checkbox"/> AUTOCAD | - für CAD-Anwender |
| <input type="checkbox"/> HAUSTECHNIK | - für Ingenieurbüros |



Name _____ Vorname _____ Firma _____

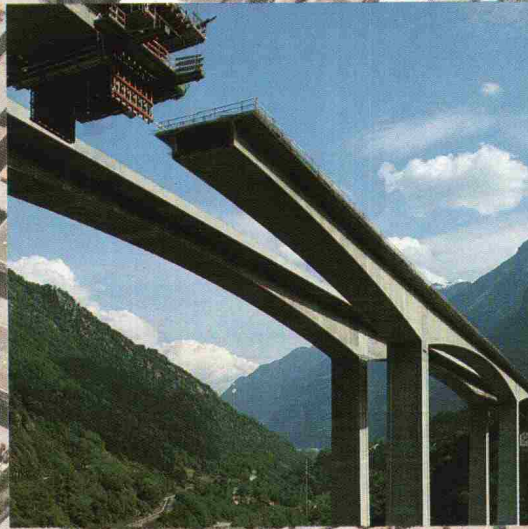
Strasse _____ PLZ/Ort _____ Telefon _____

Computer bereits vorhanden ja nein

SIA

An alle Ingenieure, die nicht nur Brücken bauen.

Bruppacher & Partner



Planen Sie Industriebauten? Parkhäuser? Unterführungen? Schwimmbäder? Klärbecken? Für alle Stahlbeton-Konstruktionen mit aggressivem Umfeld gibt es jetzt von Von Roll den bewährten Betonstahl Topar 500s mit Epoxidharz-Beschichtung. Sein Name: OPTIMAR.

Wie umfangreiche Tests und praktische Erfahrungen beweisen, erhöht dieser direkte Korrosionsschutz die Lebenserwartung der Bewehrung um ein Mehrfaches.

Entsprechend verlängert sich die Lebensdauer des gesamten Bauwerkes.

Die Bewehrung mit OPTIMAR erhöht die Kosten des Rohbaus nur minimal. Dafür verringert sich das Risiko einer kostspieligen Sanierung erheblich.

Informieren Sie sich bei unserem Technischen Dienst (M. Spring: 065 342 704, E. Bürki: 065 342 709) über den korrosionsresistenten Betonstahl OPTIMAR!

OPTIMAR

Besser armieren, seltener sanieren

vonRoll



SWISSBAU 91, Basel
vom 29. 1.–3. 2. 91,
Halle 201, Stand 221

Warum Architekten mit CAD eher auf einen grünen Zweig kommen.

Mit RIBCON fahren Sie bleifrei besser. Denn dieses CAD-Programm ermöglicht moderne und kostensenkende Bauplanung – vom Entwurf bis zur Realisation, vom Grundriss bis zum dreidimensionalen Volumenmodell. Die Wachstums-Garantie: Einfache Bedienung, optimale Funktion und Zuverlässigkeit. Optimiert werden diese Vorteile in Verbindung mit unserem Programm BAU2000. Denn damit sind Devisierung nach NPK Bau 2000, Baubuchhaltung, Raumbuch, Berechnung nach Elementen und Nachkalkulation effizient integriert.

BAUCAD AG

Kompetenz inbegriffen.

*Hoi Heidi
Seit wir hier oben die Tore von
Hörmann haben, macht mir das
Aufstehen am Morgen wieder Spass!
Ich verliere wenig Zeit, um auf die
Piste zu kommen. Einbau...
Du weisst ja...
aber jetzt*

Beiliegend s.



Dein Peter

Sie haben die Wahl, wir die Auswahl:
Das gezielte Angebot des HÖRMANN-
Tor-Programms umfasst auch die indi-
viduell angepasste Lösung Ihrer Tor-
probleme im Industrie-, Gewerbe- und
Privatbereich. Und dies in höchster

Qualität und mit einem kundenfreund-
lichen Vertriebssystem: Verkauf, Ein-
bau und Service der HÖRMANN-Tore
erfolgen ausschliesslich über unsere
Vertrauensfachleute in Ihrer Nähe.
Fordern Sie das Tor-Know-how an bei



HÖRMANN
Baulemente AG
Industriestrasse 493
4703 Kestenholz
Tel. 062 - 63 25 85

HÖRMANN-Regionalvertretungen in Ihrer Nähe

AG: P. Hüssler, Metallbau & Schlosserei, **Rudolfstetten**, 057 - 33 19 37; WWT AG Torstechnik, **Koblenz**, 056 - 46 22 64; **BS/BL:** Wirz Metallbau AG, **Basel**, 061 - 41 38 29; **BE:** H. Krebs, Schlosserei und Torbau, **Boll**, 031 - 83 05 62; Minder & Co., Schlosserei & Torbau, **Wyssachen**, 063 - 76 10 76; Rubin und Trummer, Mechanische Werkstätte, **Frutigen**, 033 71 15 31; **FR:** Heinz Freitag, Stahl- & Metallbau, **Kerzers**, 031 - 95 54 01; **GR:** Roffag Metallbau AG, **Mallans**, 081 - 51 28 58; Traber AG, Garagen- und Industrietore, **Goldach**, 071 - 40 11 40; **JU:** Linder Guedou, atelier de serrurerie, **Delémont**, 066 - 22 87 16; **LU:** Bürlü Tor- und Antriebstechnik AG, **Sursee**, 045 - 21 20 66; **NE:** Portabri SA, portes industrielles, **Marin**, 038 - 33 38 22; **SG/TG/Al/AR:** Traber AG, Garagen- und Industrietore, **Goldach**, 071 - 40 11 40; **SH:** Stecher Metallbau, **Fehraltorf**, 01 - 954 12 70; **SZ/NW/OW/ZG:** A. Müller, Metallbau, **Goldau**, 041 - 82 24 31; **SO:** AFL-Schlittler AG, Stahl- und Metallbau, **Winznau/Otten**, 062 - 35 36 37; A. Herger, Metall- und Torbau, **Laupersdorf**, 062 - 71 35 25; **TI:** Valli, Metalcostruzioni SA, **Biasca**, 092 - 72 33 83; **VD/GE:** Jean-Claude Viglino, constructions métalliques, **Chavornay**, 024 - 41 46 16; **VS:** Fercher Metallbau AG, **Lalden**, 028 - 46 40 21; Gard Louis, serrurerie et constructions métalliques, **Sierre**, 027 - 50 10 01; **ZH:** ...

1682.1:

Ja, senden Sie mir kostenlos Informationen über das umfassende HÖRMANN-Tor-Programm

Firma

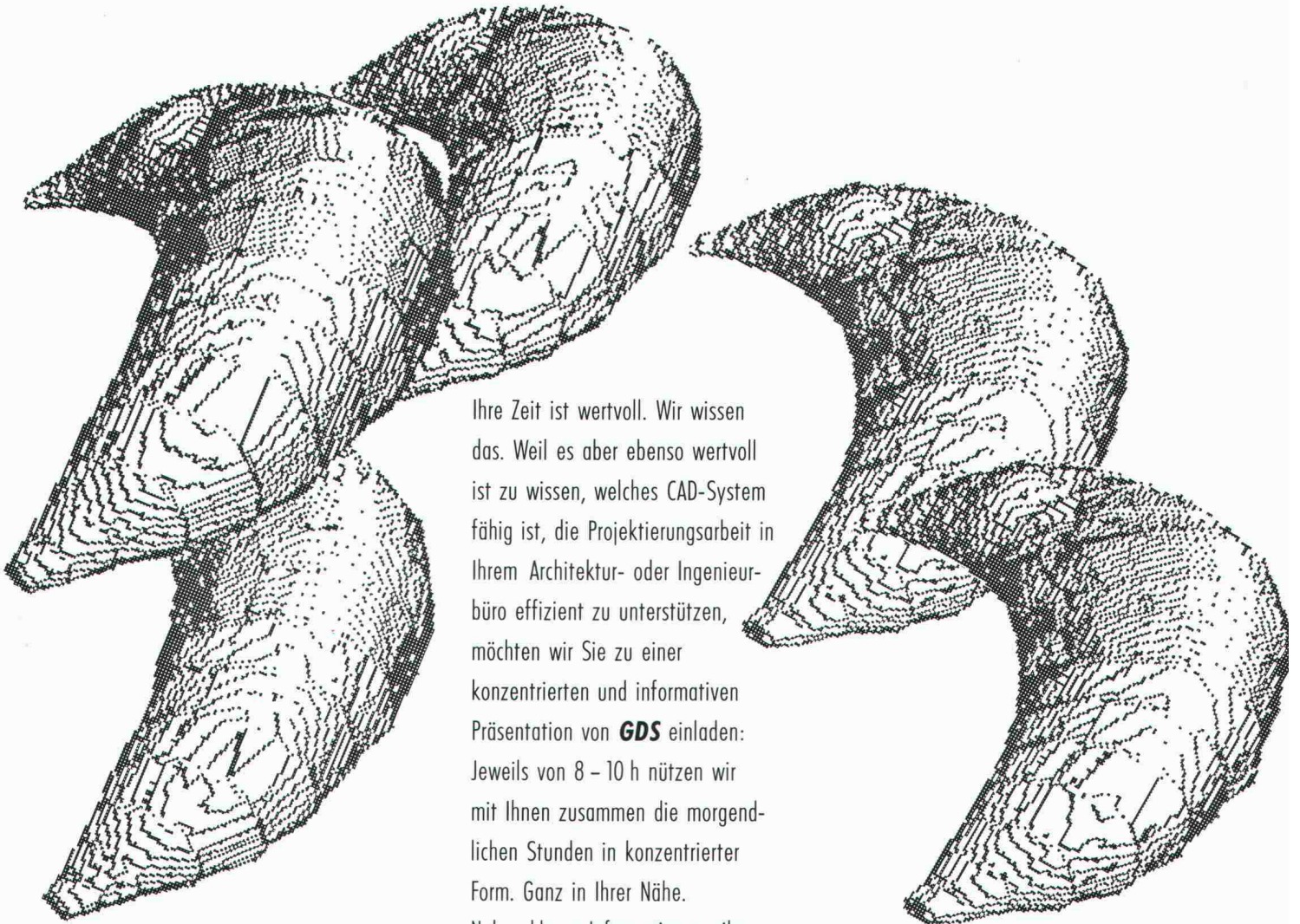
Name

Adresse

PLZ / Ort

Telefon

Einladung zum CAD-Gipfeltreffen



Ihre Zeit ist wertvoll. Wir wissen das. Weil es aber ebenso wertvoll ist zu wissen, welches CAD-System fähig ist, die Projektierungsarbeit in Ihrem Architektur- oder Ingenieurbüro effizient zu unterstützen, möchten wir Sie zu einer konzentrierten und informativen Präsentation von **GDS** einladen: Jeweils von 8 – 10 h nützen wir mit Ihnen zusammen die morgendlichen Stunden in konzentrierter Form. Ganz in Ihrer Nähe. Neben klaren Informationen gibt es noch frische Gipfel und heissen Kaffee. Hier die Daten:



26. Februar in Basel
27. Februar in Bern
5. März in Luzern
13. März in Zürich
18. März in St. Gallen
20. März in Chur

Wo genau das CAD-Gipfeltreffen stattfindet, teilen wir Ihnen gerne mit, wenn Sie sich bei unserem Herrn A. Leo anmelden. Am liebsten noch heute, denn der Platz ist nicht unbeschränkt.

MOR Rechenzentrum AG
Gemsenstrasse 2, 8006 Zürich
01 363 70 10



MOR
Design Systems

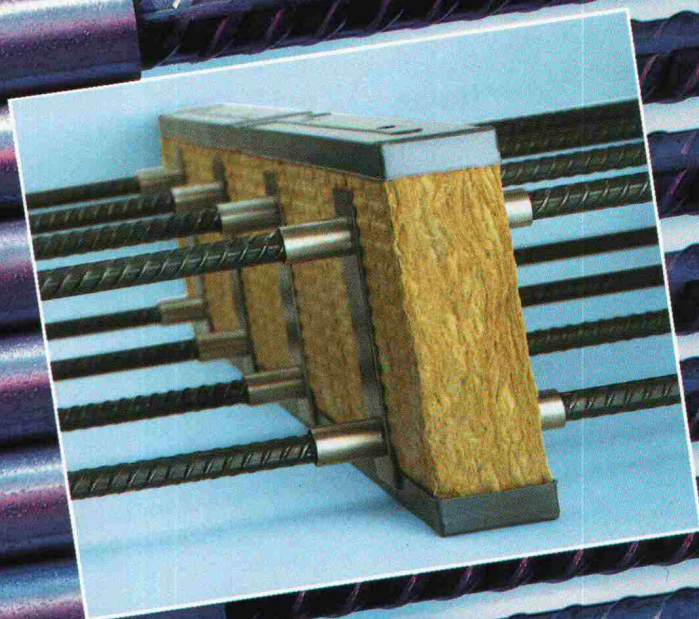
EGCO AG
Mettlen 3780 Gstaad
Telefon 030 / 4 60 60
Telefax 030 / 4 55 56

EGCOBOX[®]

Der revolutionäre
Korrosionsschutz im
neuen EGCOBOX-
Kragplattenanschluss.
Zu sehen an der

**SWISS
BAU 91**

Halle 300, Stand 251



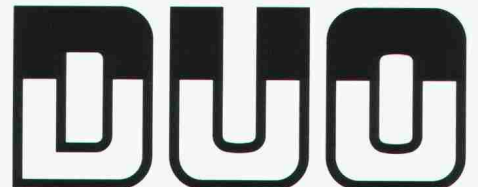
Neu von Flumroc: Die zweischichtigen Dämmplatten mit dem aufgedruckten Raster

Endlich eine Dämmplatte, die zwei unterschiedliche Verdichtungen in einem Stück vereint. Dank einem völlig neuen Herstellungsverfahren wurde es erstmals möglich, stabile und hochverdichtete Steinwolle mit elastischer und weicher Steinwolle zu kombinieren. Überall dort, wo einerseits das Anschmiegen an die Massivkonstruktion und andererseits ein mechanischer Schutz gefordert wird, sind die neuen DUO-Platten von Flumroc exakt das richtige. Exakt auch darum, weil die praktische Rastermarkierung das Zuschneiden absolut problemlos macht.

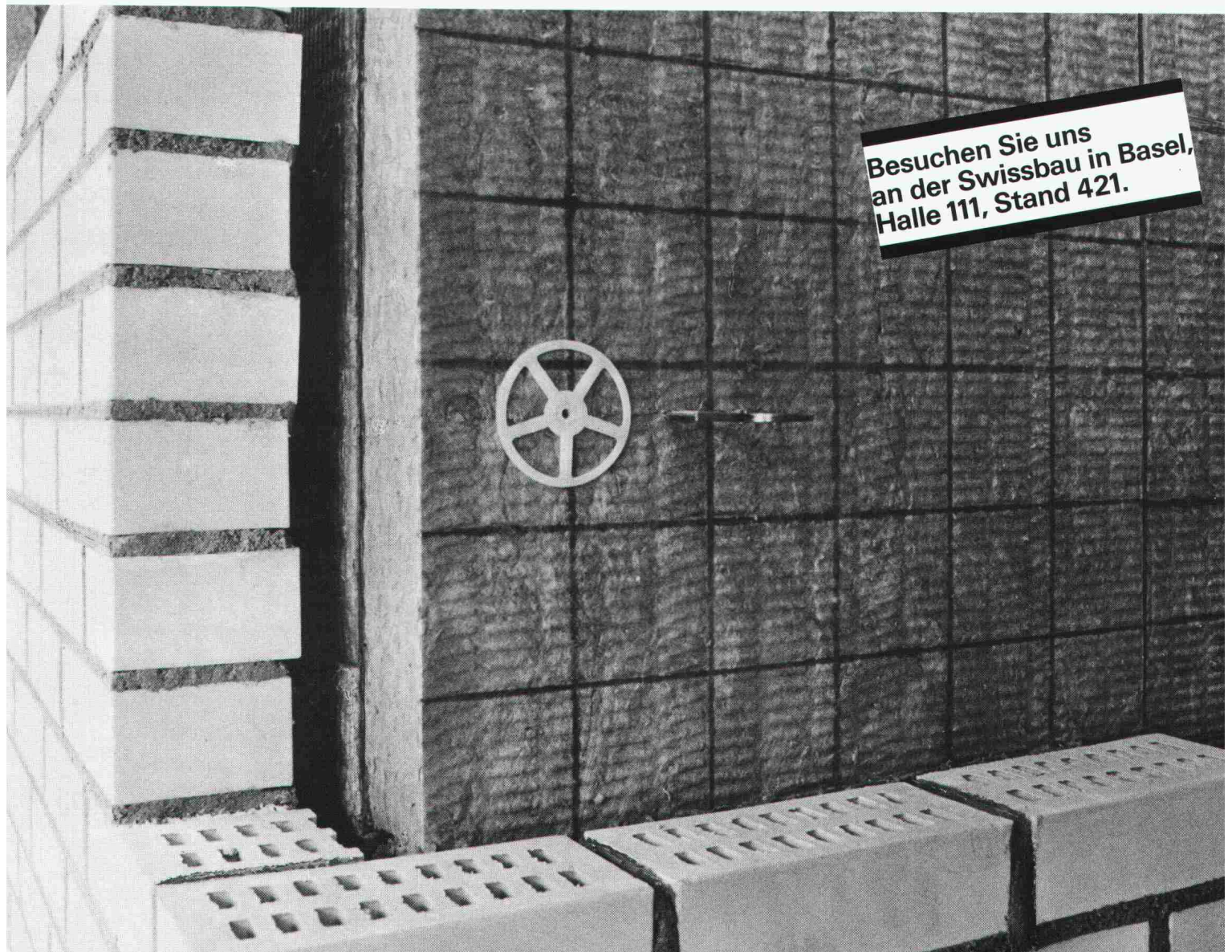
Probieren Sie die neuen DUO-Dämmplatten aus.

Als Flumroc-NOVA sind sie auch für trittfeste Steildächer erhältlich.

Flumroc AG, 8890 Flums
Telefon 085/3 26 46, Telefax 085/3 34 66

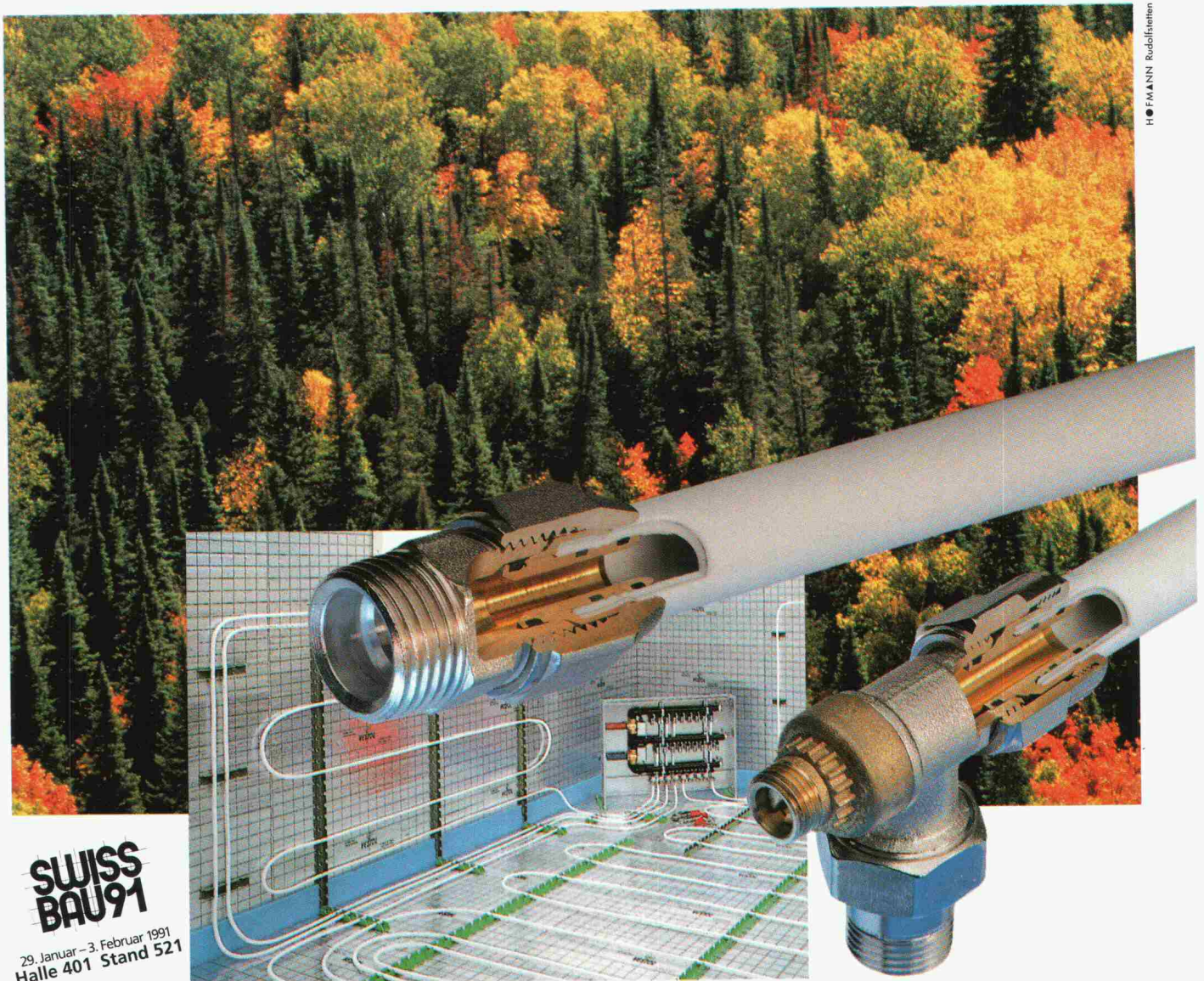


Besuchen Sie uns
an der Swissbau in Basel,
Halle 111, Stand 421.



VESCAL-METALPLAST, das System für den totalen Heizkomfort

HOFMANN Rudolfstetten



**SWISS
BAU91**
29. Januar – 3. Februar 1991
Halle 401 Stand 521



VESCAL

Heizsysteme • Systèmes de chauffage

8108 Dällikon, Hüttenwiesenstrasse 4
Tel. 01-844 11 31 Fax 01-844 42 96

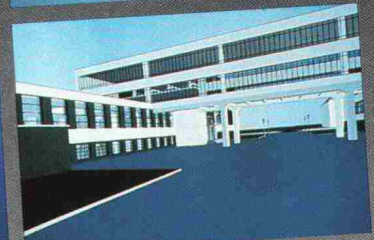
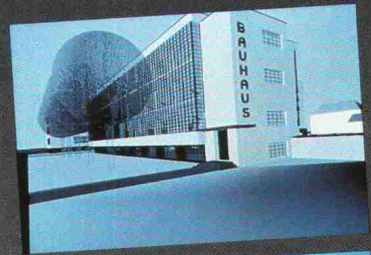
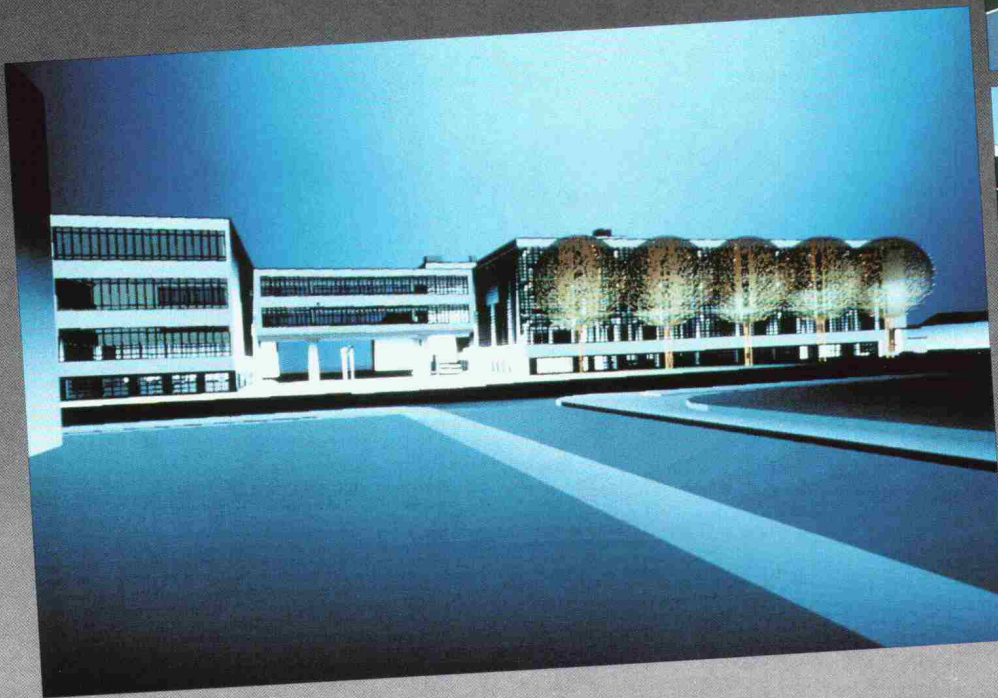
1800 Vevey, Rue de l'Union 15
Tel. 021-921 55 44 Fax 021-922 85 51

Das **METALPLAST**-Verbundrohr liegt nicht ohne Grund so gut im Schnitt. Schliesslich kann sich auch sein Querschnitt jederzeit sehen lassen. Denn damit verlegen Sie als Installateur mit jedem Meter ein Stück Sicherheit. Je ein vernetztes Innen- und Aussenrohr. Es ist sehr druckstabil, verhindert die Alterung und macht **METALPLAST** sauerstoffdiffusionsfrei. Verbundschichten zwischen beiden Materialien bewirken optimale Haftung und unerreichte Biegefähigkeit beim

Verlegen. **METALPLAST** eignet sich für Fussbodenheizungen, kombinierte Radiatoren- und Fussbodenheizungen, 1-Rohr- und 2-Rohr-Radiatorenheizungen sowie für Trinkwasserinstallationen. Ein komplettes Sortiment an Verbindungsgarnituren und patentierte, mehrfach dichtende Verschraubungen runden das System ab. **METALPLAST** ist garantierte Qualität für Installateure, die nicht auf der Leitung stehen. Machen Sie doch nächstens mal den guten Schnitt.

Vescal AG ein Unternehmen der **WM** Walter Meier Holding AG / une entreprise **WM** Walter Meier Holding AG
Basel, Bern, Chur, Engelburg, Kestenholz, Kirchberg, Rothenburg, Zürich, Carouge, Lausanne, Neuchâtel, Romanel, Sion, Bellinzona, Lumino

wenn schon, denn schon . . .
speedikon[®]



Animation ist mehr als
eine Alternative zum
herkömmlichen Modell.
Animation ermöglicht
einen Spaziergang durch
Dreidimensionales der
planerischen Inspiration.

das in der Schweiz mit mehr als 600
Arbeitsplätzen erfolgreichste CAD-
System für:

- Architekten
- Bauingenieure
- Haustechniker

Verlangen Sie Unterlagen oder einen
persönlichen Demotermin bei:

Rechenzentrum
Dr. Walder + Partner AG
3073 Gümligen
Tel. 031 52 21 24
Fax 031 52 81 06

Filialen und Vertretungen in:
Zürich, Wetzigen, Zug, Luzern,
Genf und Aarau.

RZW

Lüften Sie das Geheimnis von Sarnafil T.



Besuchen Sie uns an der Swissbau 91 in Basel – zwischen dem 29. Januar und dem 3. Februar 1991. Dort präsentieren wir Ihnen die Evolution in der Kunststoffabdichtung. Am Stand Nummer 145 und 241, Halle 301, erfahren Sie mehr. Auf ein baldiges Rendez-vous mit dem blau-gelben Tiger!

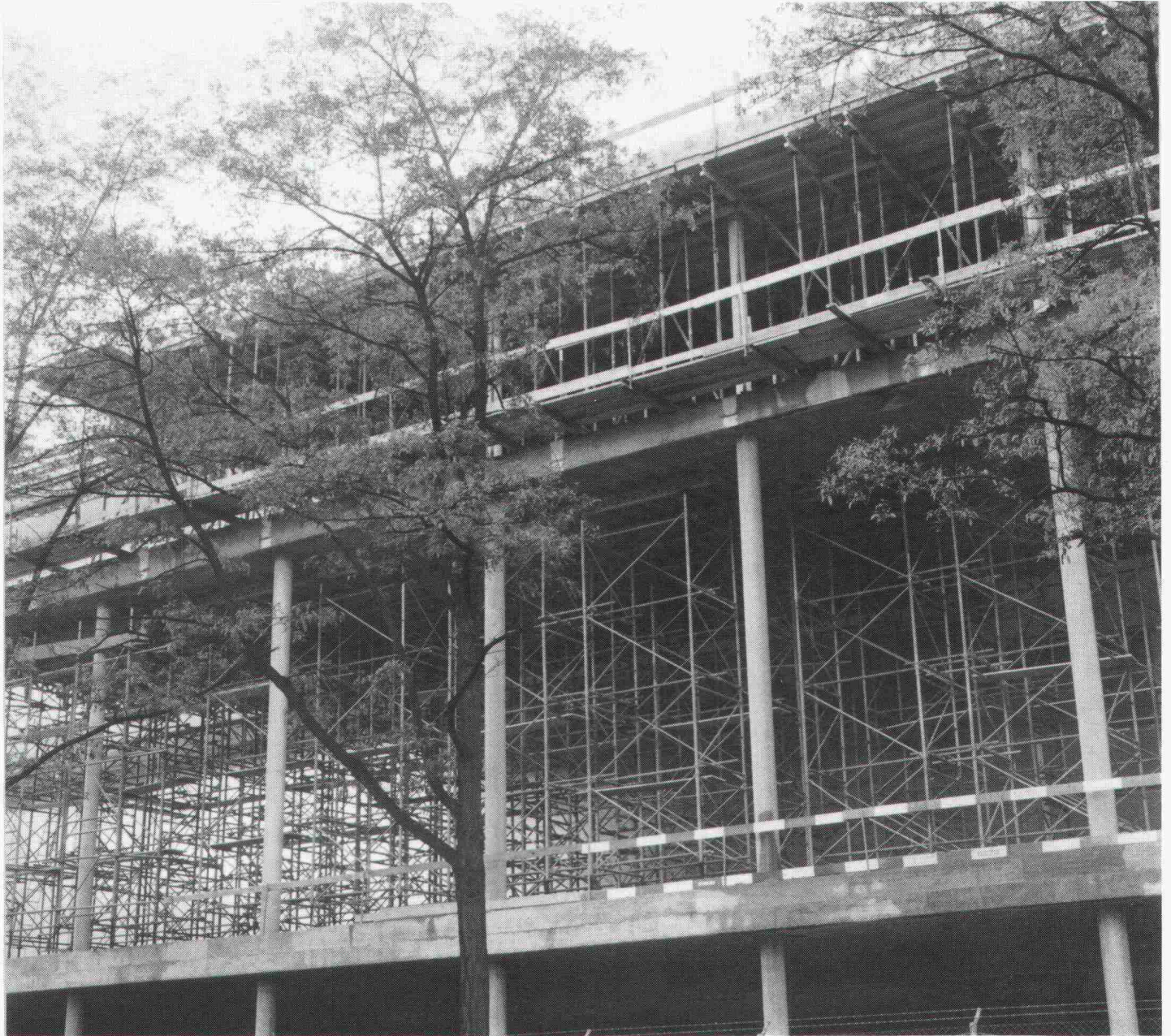
Sarnafil® T

Die Evolution in der Kunststoffabdichtung.

Falls Sie es sich wirklich entgehen lassen wollen, hinter das Geheimnis von Sarnafil T zu kommen, rufen Sie uns an. Dann senden wir Ihnen nach der Swissbau, was Sie verpasst haben. Sarna Kunststoff AG, Industriestrasse, 6060 Sarnen. Telefon 041/66 99 66. Telefax 041/66 96 60.

Trotz hoher Belastung: schlank und sicher

Erweiterung Toni-Molkerei Zürich
Ingenieur: Bänziger und Partner, Zürich
Bauunternehmung: Züblin + Cie AG, Zürich



Sacac
Schleuderbetonstützen:
Schnelle Montage
Grosse Lieferbereitschaft
Hohe Wirtschaftlichkeit
Geprüfte Qualität

Die moderne Bautechnik stellt hohe Anforderungen an das Stützensystem: grosse Belastungen, hoher Schlankheitsgrad, langer Feuerwiderstand, perfekte Oberflächenqualität, kurze Bauernote, flexible Gestaltung. Sacac-Schleuderbetonstützen erfüllen diese Bedingungen optimal. Schleuderbeton wird mittels Zentrifugieren bei 40facher Erdbeschleunigung verdichtet. Schleuderbeton zeichnet sich aus durch Porenarmut, hohe Festigkeit und beste Oberflächenqualität. Sacac-

Schleuderbetonstützen werden durch unser Ingenieurbüro konstruiert und berechnet nach dem Wunsche des Kunden. Das Resultat – ein Qualitätsprodukt. Wir sind in der Lage, Stützen mit sehr hoher Tragfähigkeit, verschiedenen Querschnitten, Oberflächenstrukturen, Farben und möglichen Einbauten herzustellen. Kostengünstig und kurzfristig.

Rufen Sie uns an: Lassen Sie sich durch den Sacac-Spezialisten beraten.

Schleuderbetonwerk AG
Postfach, 5600 Lenzburg

Telefon 064 51 18 82
Telefax 064 51 85 93



Wir fabrizieren Schleuderbeton seit 1946

SYSTEME MIT ZUKUNFT



Megamat



Dynamik im Lager, Ware zum Mann.

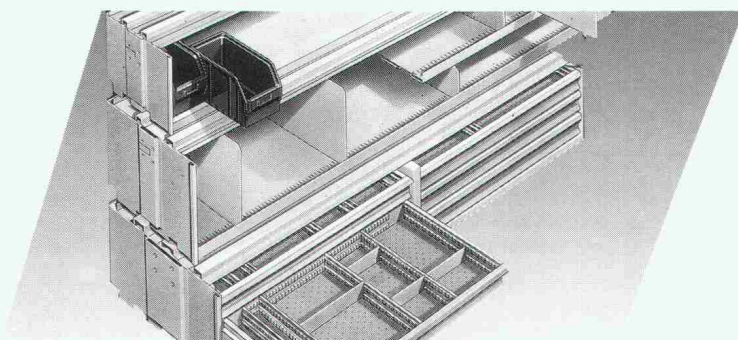
Mit den platzsparenden Umlaufregalen LISTAMAT und MEGAMAT setzt Lista Massstäbe für das Jahr 2000. Nicht nur die Geräte sind zukunftsweisend, sondern auch das charakteristische LISTAMAT-Design.

Die Erfolgsfaktoren sind: variable Tragfähigkeiten, die Lista-Einteilungssystematik für Kleinteilelagerung, Schubladenpaternoster kompatibel mit Lista-Schubladen sowie die ergonomisch günstige Zuführung des Lagerguts. Ausserdem können Sie jetzt Ihre komplette Lagerbewirtschaftung mit dem Lista-Softwareprogramm noch effizienter ausstatten.

Auch Sie sind dynamisch.
Rufen Sie uns an.
Unsere Spezialisten sind bereit.



LISTA
macht Ordnung zum System.



Austauschbares Lista-Schubladensystem

SUWISS
BAU 91

Halle 107
Stand 165/255

Zusammen mit der Poggenpohl-Gruppe den Küchenmarkt gestalten

Die einzigartige Konstellation:
vier Küchenmarken zur Wahl, jede
für ein anderes Segment. In Ausstat-
tung, Finish und Preis verschieden.
Aber jede Spitzenklasse in ihrer
Klasse. Das ist die Vielseitigkeit und
Grösse, die Ihnen Sicherheit gibt.

**SWISS
BAU 91**

**poggen®
pohl**

Die Küche Ihres Lebens

goldreif

Optimal im breiten Marktsegment

ROSE  **Küchen**

Die innovative Küchenkollektion

pro · norm

Qualität zum günstigen Preis

Ihr Vorteil: Alle vier Küchenmarken aus
einer Hand, von Hauenschild+Strässle.
Das bedeutet für Sie vereinfachte Ab-
wicklung und Flexibilität. Breite Erfah-
rung und Verkaufsunterstützung. Ge-
meinsamer Austausch und Fortbildung.

Sie als Händler und wir als General-
vertretung - gemeinsam sind wir im
Markt von morgen stärker.

Mehr dazu an der SWISSBAU, Halle 321,
Stand 371 Herzlich willkommen!

HAUENSCHILD  **STRÄSSLE AG**

Schachenhof 4 6014 Littau Telefon 041 57 46 46 Telefax 041 57 44 30

FIRIPA[®]
Eine Armierung von
FISCHER REINACH.

Ohne diesen Korb könnten Sie bald einen kriegen.

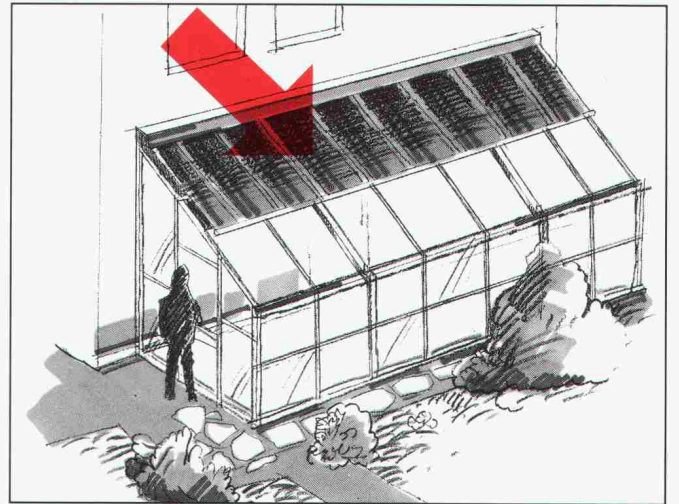
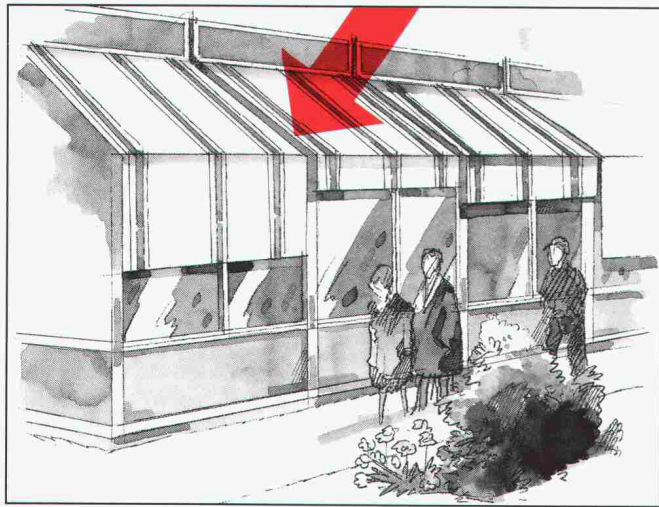
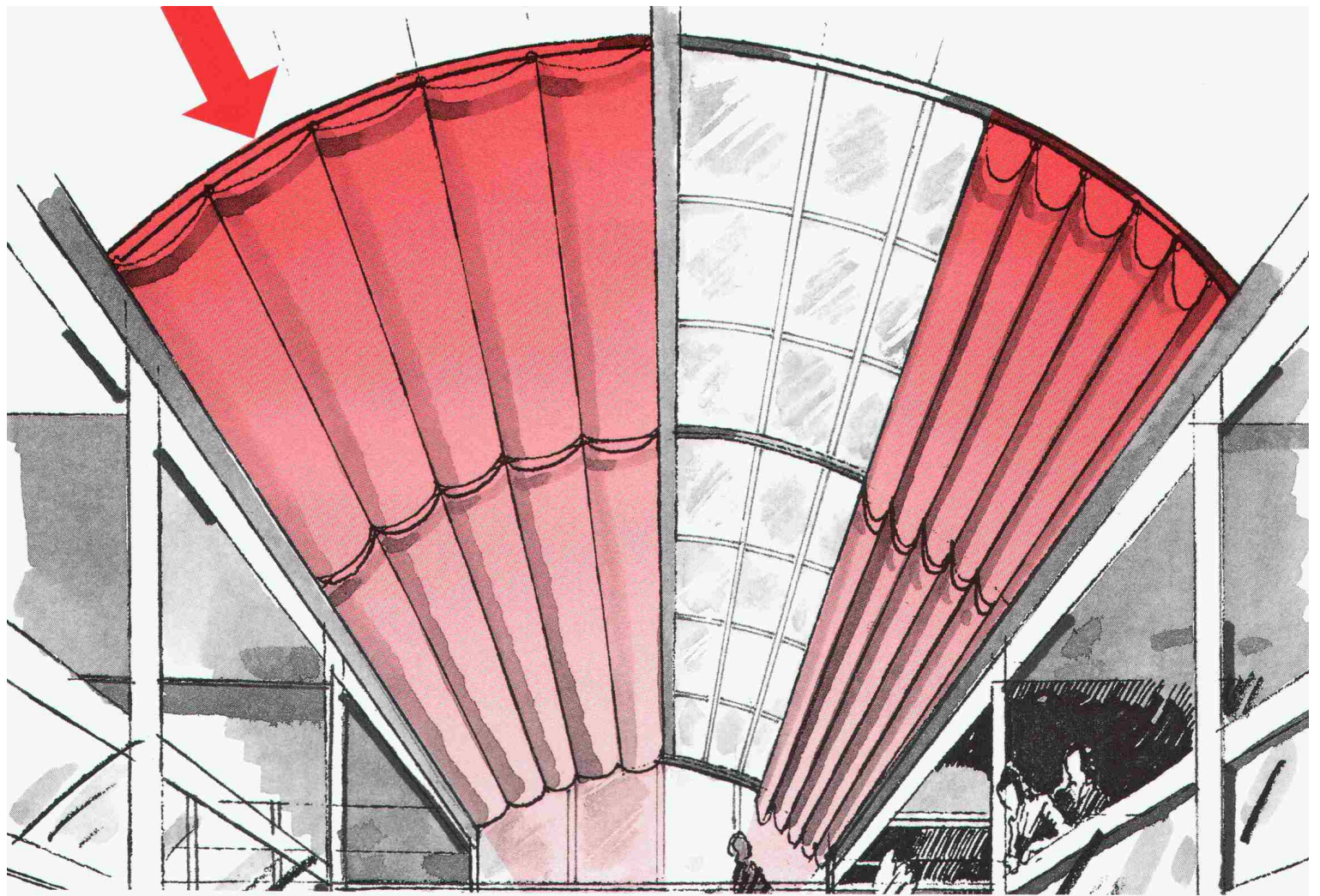
Mit dem vorgeschweissten FIRIPA-Anschlusskorb stehen Sie immer gut da. Denn so sparen Sie gleich mengenweise Arbeit, Zeit und Geld. Zum Beispiel bei Streifenfundamenten, wo ein Mann allein den 3,0 m langen FIRIPA-Korb mit einem

Griff massgenau versetzen kann. Ohne mühsames Aufstellen einzelner U-Bügel, ohne zeitraubendes Fixieren an Längseisen und ohne nervendes Umkippen fast fertiger Bügelkörbe. Die

stabilen FIRIPA-Anschlusskörbe stehen nicht nur immer im Handumdrehen genau da, wo Sie sie brauchen. Sie stehen im Fachhandel auch dort, wo Sie sie suchen.



Fischer Reinach AG, 5734 Reinach, Telefon 064/7115 55 • Pantex-Stahl AG, 6233 Büron, Telefon 045/74 0111 • Panfer SA, 1522 Lucens, Telefon 021/906 87 87 • Von Roll AG, 4563 Gerlafingen, Telefon 065/34 22 22 • Ruwa Drahtschweisswerk AG, 3454 Sumiswald, Telefon 034/7119 65



Klima schaffen unter Glas

Glas steht heute in der Gunst von Architekten und Bauherren. Zu Recht, denn Licht und Helligkeit sind wesentliche Einflussfaktoren der persönlichen Gefühlswelt. Glas bedeutet aber auch direkte Sonneneinstrahlung mit entsprechender Hitzebildung. Hier können Ihnen die Sonnen- und Wetterschutz-Spezialisten von Kästli optimale Lösungen anbieten – ob für Wintergärten oder Innenräume mit Glasbedachung. Durch unterschiedliche Systeme und eine breite Palette an Bespannungen schaffen Sie ein angenehmes Klima, eine einmalige Ambiance.



Ostermundigenstrasse 73
3000 Bern 32, Telefon 031 41 33 44
Telefax 031 41 33 57

**SWISS
BAU91**

Schauen Sie anlässlich
Ihres Besuches der Swissbau
bei uns vorbei.
Sie finden uns in der
Halle 214, Stand 385.

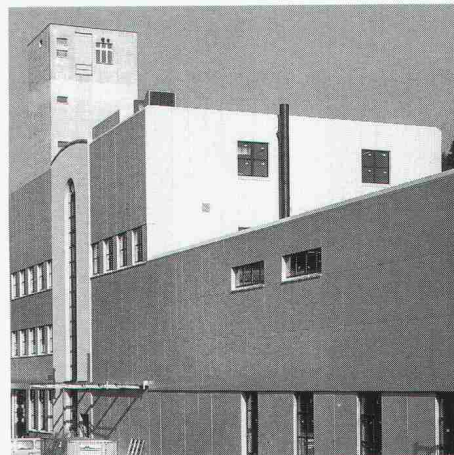


Fassade?

Ein Gesicht ist mehr als blosse Abgrenzung nach aussen. Es ist Ausdruck einer Persönlichkeit, Demonstration einer Absicht.

Genau wie die Aluminium-Fassaden von GEMA: FF2 für anspruchsvolle Architektur zu massvollem Preis. E200 als kostensparende Alternative für Renovationen und Sanierungen.

Die unverwüstlichen Platten, Paneele und Kassetten FF2 (Bild: Maggi, Kemptal) erlauben in Grösse, Form und Farbe höchste individuelle Aesthetik.



SWISSBAU 97
29.1.-3.2. Halle 300
Stand 253

GEMA



Für Neubau,
Renovation
und Sanierung.

FASSADENBAU AG

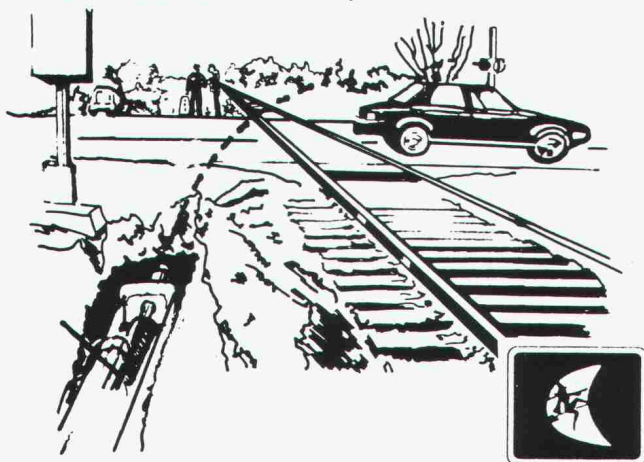
Kunklerstrasse 9
9015 St.Gallen

Telefon 071 32 15 32
Telefax 071 31 29 16

Unterlagen bitte senden an:

Bohrung; leicht links, gerade aus und dann wieder etwas rechts...

SWISSBAU, Halle 106, Stand 534



Wählen Sie den neuen Weg der grabenlosen Verlegetechnik.

Ditch Witch Horizontal-Richtpressgeräte sind zielgenau steuerbar, effizient und einfach zu bedienen.

Bis 180 m, auch längs der Strasse.

Mit JET TRAC, P 80 und TRUE TRAC arbeiten Sie ohne Stahlrohr und somit günstiger. Kosteneinsparungen bedeuten für Sie mehr Gewinn.

Ditch Witch, die vernünftige Investition im Microtunneling.

Mit **Ditch Witch**

auf dem neuen Weg.

Wondrusch AG

Baumaschinen

Birren 24,

5703 Seon

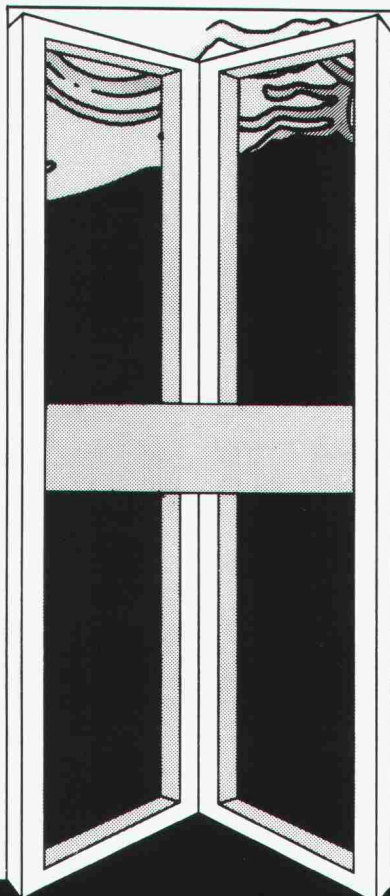
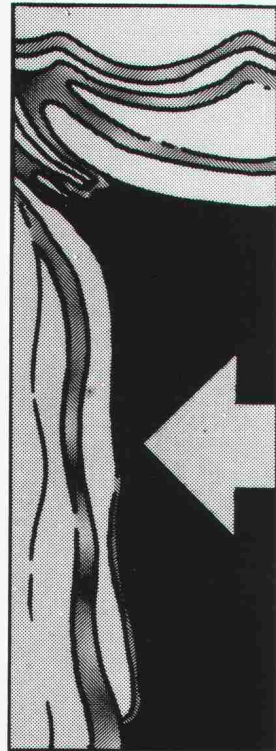
Tel. 064 - 55 35 15, Fax: 064 - 55 14 41

Senden Sie mir bitte Ihre Unterlagen über grabenlose Verlegetechnik.

Name: _____

Strasse: _____

PLZ + Ort: _____



SWISSBAU Basel
29.1. - 3.2.91
Halle 204
Stand 325

**SWISS
BAU 91**

Der Treffpunkt, wenn Sie mehr über die neusten Gilgen Tür- und Torantriebssysteme erfahren möchten. Einmal anders - lassen Sie sich überraschen. Das Gilgen-Team freut sich auf Ihren Besuch.

Gilgen AG, Freiburgstrasse 34
3150 Schwarzenburg, Tel. 031/734 41 11

GILGEN

RECKLI®

Strukturbeton-Produkte

Dort, wo es auf die Gestaltung von Oberflächen ankommt. Mit RECKLI-Flüssigkunststoffen lassen sich Formen und Schalungen nach eigenen Modellen oder bereits vorhandenen Bauteilen herstellen, rein dekorativ oder mit funktionellem Hintergrund. Für die Strukturierung von Betonflächen gibt es einbaufertige RECKLI-Strukturmatrizen und -schalungen in vielen Mustern, von der einfachen Holzstruktur über Erscheinungsbilder natürlicher Materialien bis hin zu anspruchsvollen geometrischen Formen. RECKLI-Strukturmatrizen sind elastisch und ermöglichen leichtes, beschädigungsfreies Ausschalen von Bauteilen und Abgüssen.

Bild: Herstellung von Formen mit RECKLI-Flüssigkunststoffen zur Rekonstruktion der Brunnenanlage im Schlosspark Het Loo, Apeldoorn.

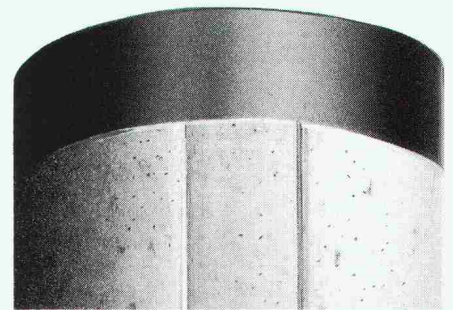


ANKABA

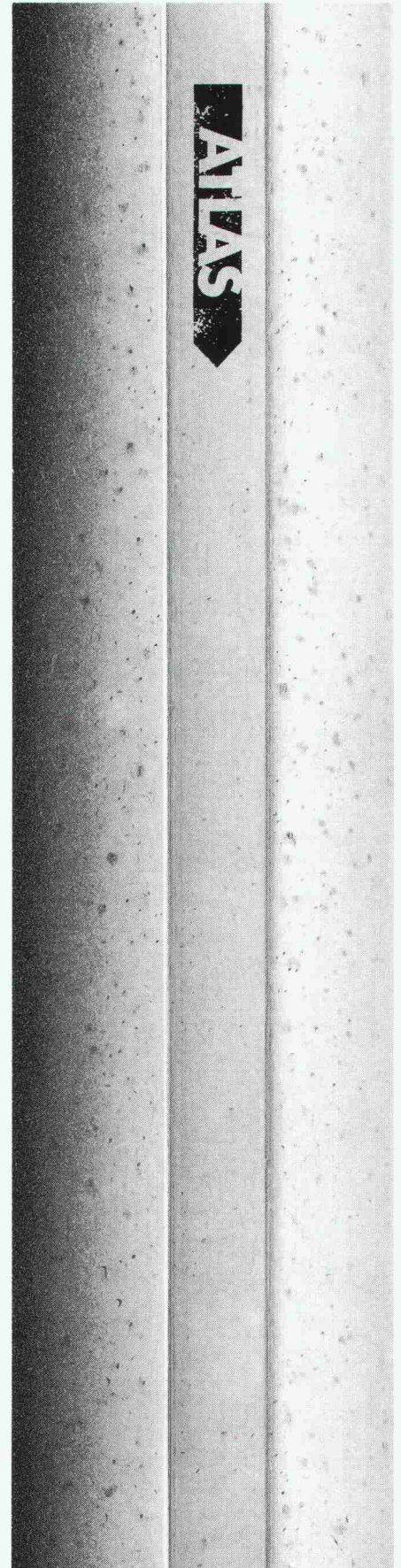
ANKABA
Ankertechnik + Bauhandel AG
Brandbachstrasse 6
CH-8305 Dietlikon
Telefon 01/833 32 33
+ 833 29 33
Telefax 01/833 34 75

JORDAHL
THERMOELEMENTE
SCHALUNGSZUBEHÖR
ECOBAT-SCHALROHRE
PRO BETON

SWISSBAU 91, Halle 302, Stand 227



Schlag auf Schlag...



WENN ES UM ANSCHLÜSSE BEI FLÄCHEN- ISOLATIONEN GEHT...



REPARATUR- UND SANIERUNGSTECHNIK NORD AG
8042 ZÜRICH · HOFWIESENSTRASSE 3 · TELEFON 01/362 94 69

REPARATUR- UND SANIERUNGSTECHNIK NORDWEST AG
MÜNCHENSTEIN · ALTE REINACHERSTR. 60 · TEL. 061/46 83 10 · FAX 061/46 83 36

REPARATUR- UND SANIERUNGSTECHNIK OST AG
9470 BUCHS · CHURERSTRASSE 35 · TELEFON 085/6 64 74 · FAX 085/5 66 42

REPARATUR- UND SANIERUNGSTECHNIK MITTE AG
3550 LANGNAU · BURGDORFSTRASSE 33 · TELEFON 035/2 13 31

REPARATUR- UND SANIERUNGSTECHNIK ZENTRAL AG
6003 LUZERN · ZENTRALSTRASSE 45 · TELEFON 041/23 56 96

REPARATUR- UND SANIERUNGSTECHNIK RHONE AG
3900 BRIG · SCHINERSTRASSE 8 · TELEFON 028/24 26 26

SWISS BAU91

Schweizer Baumesse
Exposition suisse de la construction
Esposizione svizzera dell'edilizia
Swiss Building Fair

29. Januar – 3. Februar 1991
in den Hallen der Schweizer Mustermesse

Halle 115 · Stand 4

RESA®

Noch mehr Sicherheit!

SWISSBAU
Halle 214,
Stand 125

Treplane 1834/3R

Das neue Treplane 1834/3R erfüllt noch höhere Sicherheitsanforderungen als das bewährte, sichere 1833/3R. Es eignet sich ganz besonders für Türen der Gefährdungsklasse 2 gemäss VST/BVD («erhöhte Einbruchgefahr»). Die Liste der Sicherheitsmerkmale ist beeindruckend. Bitte verlangen Sie den Spezialprospekt.

Glutz

Beschlagen in Beschlägen

Glutz AG, Segetzstrasse 13
4502 Solothurn
Tel. 065 21 51 71
Fax 065 22 06 57

merz+benteli –
der Schweizer
Dichtstoffpionier. Seit
1986 Hersteller von
HYBRID POLYMER
Dichtstoffen.

**SWISS
BAU 91**
29. Jan. - 3. Febr. 91
Halle 101, Stand 181

Gomastit 

- überstreichbar mit Acrylat-Dispersionslacken
- haftstarker Dichtstoff für vielseitige Anwendungen: Fensterversiegelung, Anschlussfugen, Sanitärbereich, Holzbearbeitung
- witterungs- und UV-stabil
- lieferbar in 310 ml Polyäthylen-Kartuschen und in der wirtschaftlichen 600 ml Alu-Beutelverpackung
- DIN 18 545 E



Cementit
Klebstoffe

Gomastit
Dichtstoffe

merz+benteli ag

Freiburgstr. 624
CH-3172 Niederwangen-Bern
Tel. 031 34 11 21, Fax 031 34 11 42

Gutschein

- für 1 Gratis-Kartusche GomaStit 2001
 für 1 Dokumentation GomaStit 2001

Name: _____

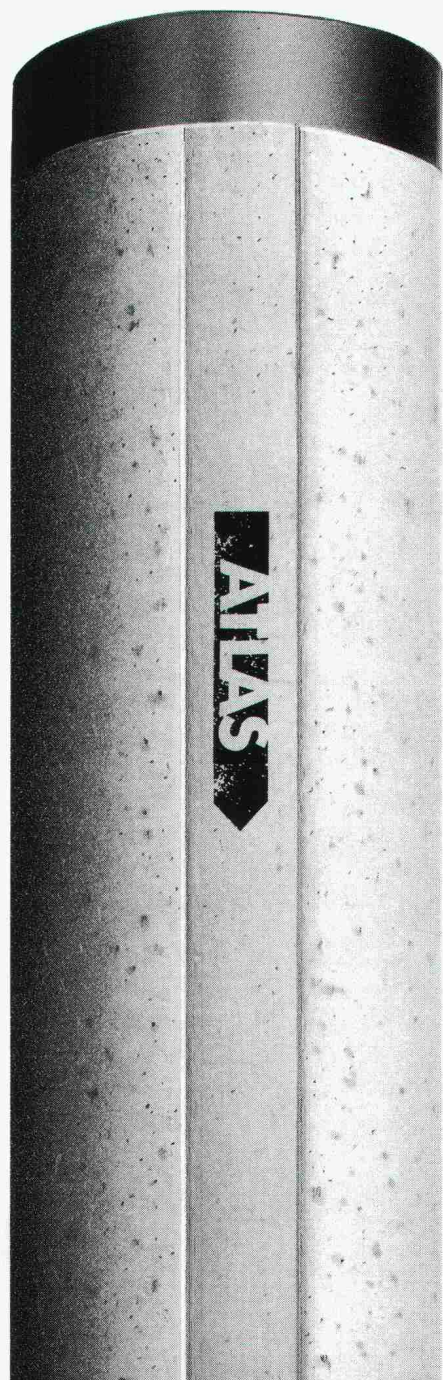
Adresse: _____

PLZ / Ort: _____

Senden an: merz + benteli ag, Freiburgstr. 624, 3172 Niederwangen

Auch im Baumaterial-Handel erhältlich.

auf Schlag auf Schlag ...

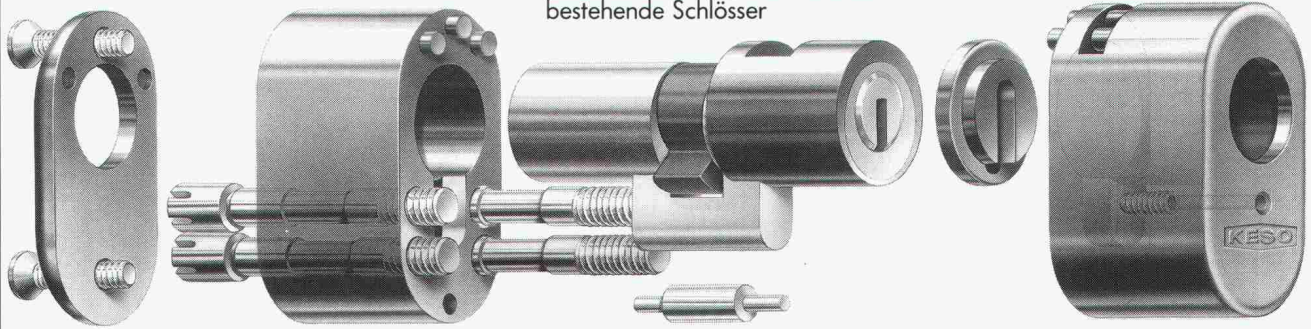




ZYLINDER-SAFE

**Eine echte Neuheit für den Zylinderschutz
mit Direktverschraubung auf dem Schlosskasten.**

Schutz gegen Abbrechen, Abwürgen,
Aufbohren, Durchdrücken und Kernziehen
Keine Stulpschraube nötig, dadurch
genauere Zylinderzentrierung möglich
Auch für nachträglichen Einbau an
bestehende Schlösser



Zylinder-Safe-Aufbau
CH-Profil

KESO AG Sicherheits-Systeme

CH-8805 Richterswil, Untere Schwandenstrasse 22, Telefon 01 / 784 33 51
Telex 875 498 kesoch, Telefax 01 / 784 53 30

**Kälte
Wärme
Lärm**

**Für
gesundes
Klima**

**SCHICHTEX
DÄMMSYSTEME**

Bau + Industriebedarf AG

4104 Oberwil, Tel. 061 401 40 30, Fax 061 401 29 23



elektronisch gesteuerte
Rückstausicherungsanlage

Sensomat...

... und der Keller bleibt trocken

für nachträglichen
Einbau

für Neuinstallation

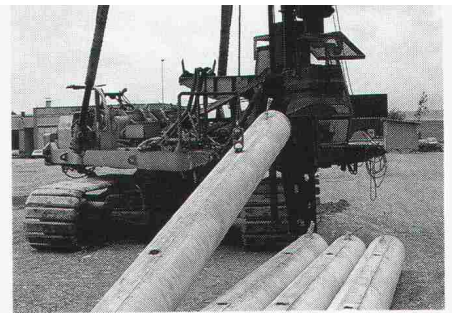


SWISS
BAU 91

29. Jan. - 3. Feb.
Halle 212
Stand Nr. 281

SCHICKER VORSATEC AG

Kasimir-Pfyffer-Strasse 18A · 6003 Luzern
Telefon 041 220 214 · Telefax 041 220 267



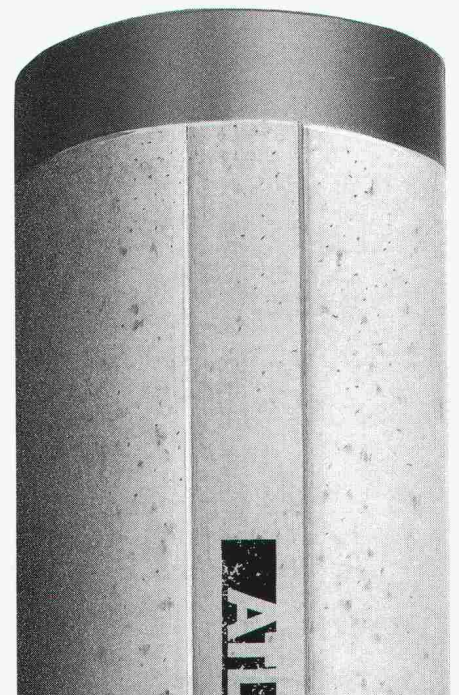
schlagende Vorteile:

Atlas-Ramppfähle sind runde Fertigbetonpfähle mit einem Durchmesser von 350 oder 450 mm. Sie eignen sich für alle Böden und zeichnen sich durch hohe Belastbarkeit und Biegefestigkeit aus. Ihr runder Querschnitt sorgt für eine grosse Mantelreibung und ihre Konizität für eine erhöhte Tragfähigkeit. Atlas-Ramppfähle gibt es als zylindrische und konische Grund- sowie zylindrische Aufsatzpfähle in Elementlängen von vier bis vierzehn Metern. Sie sind kuppelbar und lassen sich als Druck- und Zugpfähle, Schrägpfähle, Injektionspfähle und Massiv-Absorber zur Wärmegewinnung verwenden. Die hohe Betonqualität garantiert ein problemloses, sicheres Rammen. Für detaillierte Auskünfte und Sonder-Ausführungen wenden Sie sich jederzeit unverbindlich an:

Tribeton AG Betonprodukte
CH-3225 Müntschemier Bahnhofstrasse
Telefon 032 83 2121 Telefax 032 83 23 56



TRIBETON



Erfolgreiche Beton- Sanierung ist Mass- arbeit.



Deshalb unterstützen wir den Profi mit zwei massgeschneiderten Systemen

Die Qualitätsansprüche an eine effiziente und zuverlässige Beton-Sanierung müssen heute extrem hoch angesetzt werden. Der differenzierte Einsatz verschiedener Sanierungsmaßnahmen muss sich zwingend auch auf die Hauptkomponente "Mörtel" konzentrieren. Deshalb bieten wir dem Profi für die erfolgreiche Beton-Sanierungsarbeit zwei Systeme an: System I - Hier gelangt als Hauptkomponente Mörtel auf Zementbasis zum Einsatz. Das garantiert eine hohe Karbonatisierungsbremse betonähnliche Eigenschaften und ermöglicht frühe Belastbarkeit und frühes Aufflammen von Isolierungen. System I kann bei Temperaturen von +1°C bis +35°C maschinell oder manuell verarbeitet werden. LPM-geprüft. System II - Hier besteht die Hauptkomponente aus zementgebundenem, kunststoffvergütetem Mörtel (PCC). Der E-Modul ist niedriger als bei System I und hat ein höheres Wasserrückhaltevermögen. System II kann von +5°C bis +35°C ebenfalls maschinell oder manuell verarbeitet werden. LPM-geprüft.

Verlangen Sie unsere detaillierte Dokumentation!



Euco Bauchemie AG

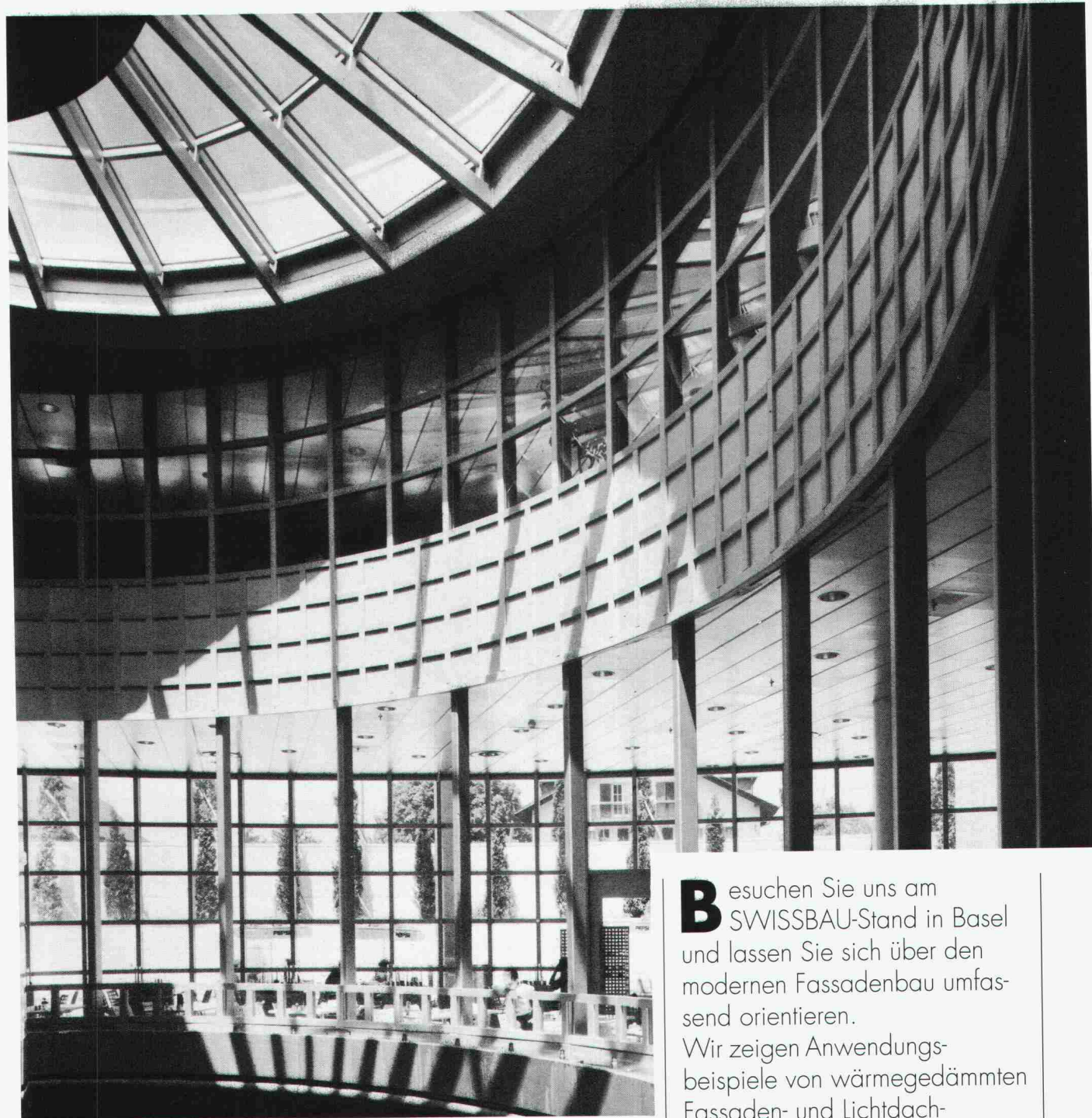
SUISS
BAU91
Halle 115, Stand 511

Wir bodigen Bodenprobleme

Ein Unternehmen von «Holderbank»

Euco Bauchemie AG	Industrie Neuhof 9	3422 Kirchberg	Tel. 034/45 34 04	Fax 034/45 35 71
Euco Bauchemie AG	Furtbachstrasse 5	8107 Buchs-Zürich	Tel. 01/844 41 41	Fax 01/844 38 59
Euco Bauchemie S.A.	Zone Industrielle	1123 Aclens	Tel. 021/869 94 77	Fax 021/869 99 19

FASZINIERENDER FASSADENBAU



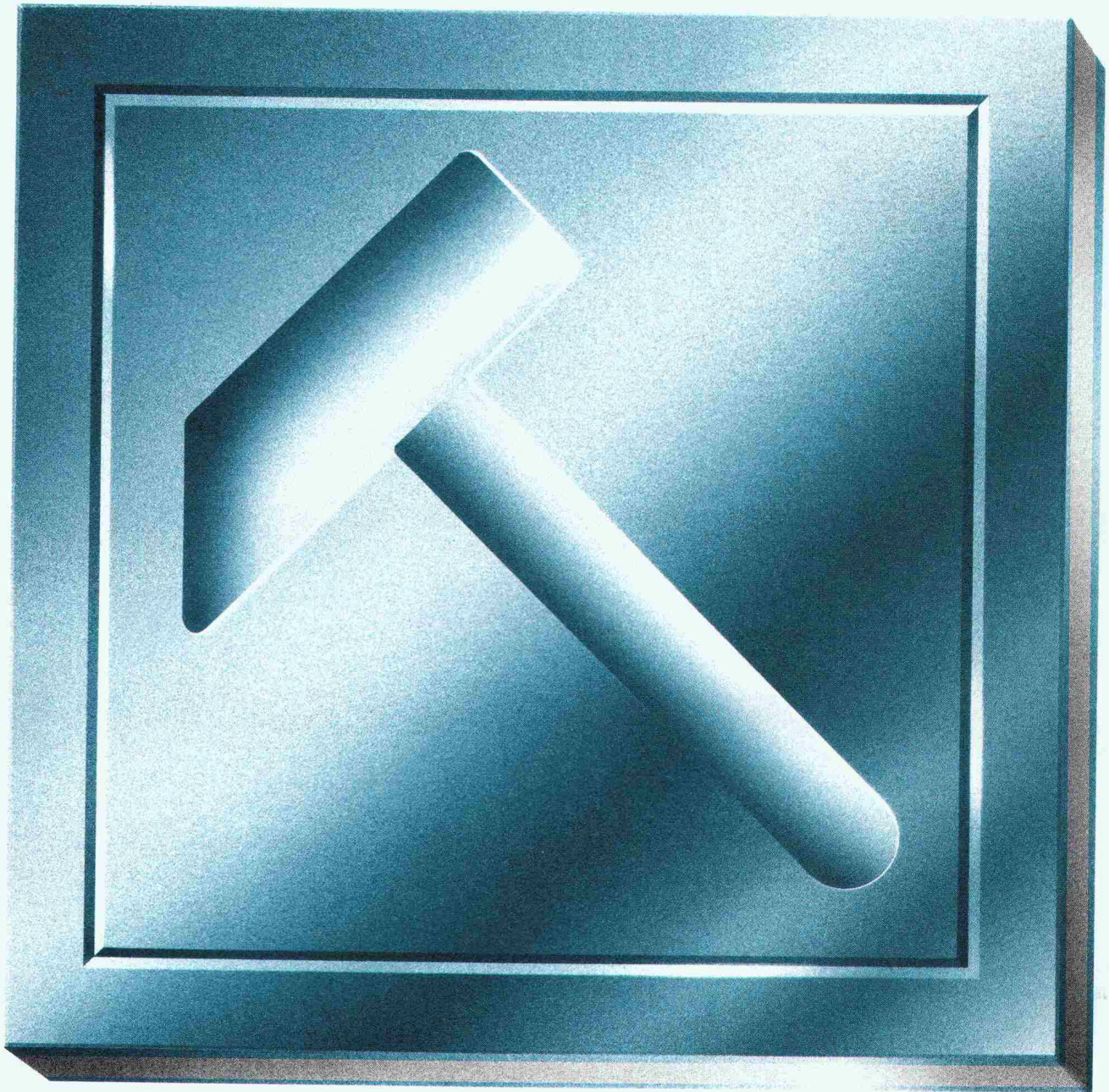
Einkaufs- und Fitnesszentrum
Ostermundigen-Bern

Jansen AG, 9463 Oberriet SG
Stahlröhrenwerk, Kunststoffwerk
Telefon 071/789 1111, Telex 881 850, Telefax 071/782 270

JANSEN

Besuchen Sie uns am SWISSBAU-Stand in Basel und lassen Sie sich über den modernen Fassadenbau umfassend orientieren. Wir zeigen Anwendungsbeispiele von wärmegeprägten Fassaden- und Lichtdach-Konstruktionen mit Jansen- und Schüco-Profilsystemen. Wir führen Sie gerne durch unser "Fassadenland". Stand Nr. 237 in Halle 301

SWISS
BAU 91



Schlagende Beweise für Sicherheit von Bauteilen an der Swissbau.

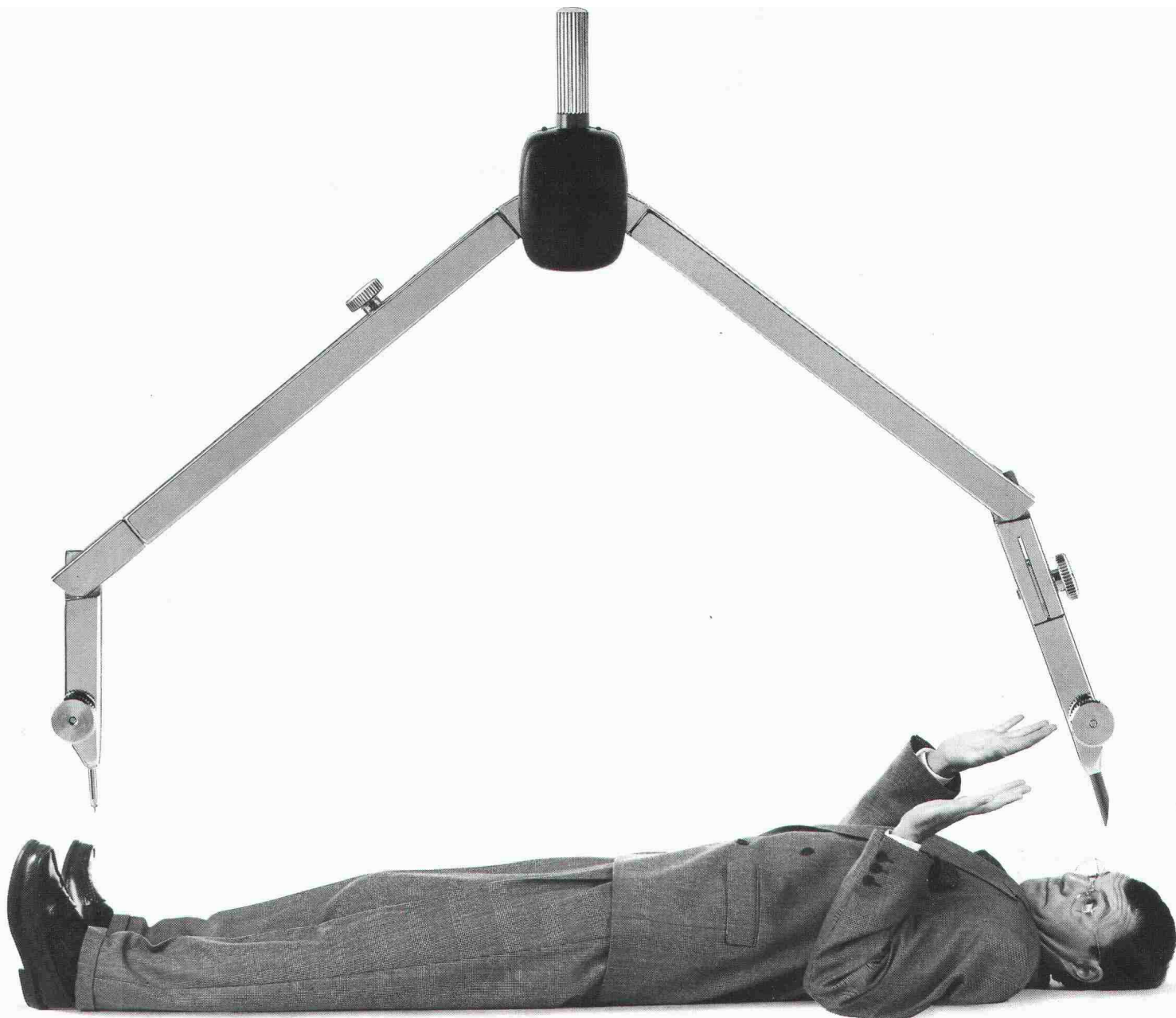
Wir machen Wind, schlagen zu und zerren energisch an dem, was wir mit viel Wissen und Können entwickelt haben: Metallbausysteme und Verbundwerkstoffe wie Alucobond und Alucopan.

Bauteile und Werkstoffe traktieren wir im Stand 341 in Halle 301 nach allen Regeln der Sicherheitsprüfungen, setzen sie der Windlast aus, testen das Tragvermögen, Scher- und Zugfestigkeit und anderes.

All das nur, um Ihnen zu zeigen, wieviel intensives Forschen und Entwickeln an Sicherheit und Wirtschaftlichkeit bringen. Zu erleben vom 29. Januar bis zum 3. Februar an der Swissbau 91.



ALLEGA AG, Buckhauserstrasse 5
8048 Zürich, Telefon 01/4974111



CAD für's moderne Projektierungsbüro

Zirkel sind heute kaum wiederzuerkennen: Man nennt sie **GDS!**

Nichts gegen Ihren Zirkel.

Er wird sicher noch lange seine Kreise ziehen.

Doch für Konzeption und Planung verlieren die Routinearbeiten einiges an ihrer Bedrohlichkeit.

Dafür gibt es etwas Neues: **GDS**

– eine Software, die Ihnen den Einstieg ins «Computer Aided Design» einfach macht. **GDS** ist professionell, preiswert und zugeschnitten auf die Bauwirtschaft.

Vom Wettbewerb über das Angebot bis zur Bauplanung hilft Ihnen **GDS** ohne grosse Umtriebe bei der Erstellung aller notwendigen Unterlagen. Es wurde von McDonnell-Douglas entwickelt und von

Suter + Suter an die schweizerischen Planungsnormen angepasst.

GDS heisst: handliche Hardware, komfortable Software, vernünftige Kosten. Haben Sie Appetit auf mehr? Kein Problem. Gerne stellen wir Ihnen weitere Informationen zur Verfügung:

MOR Rechenzentrum AG,
z. Hd. Herrn A. Leo, Gemsen-
strasse 2, 8006 Zürich.

Oder rufen Sie uns doch einfach
an: 01 363 70 10



MOR
Design Systems

Immer im Bild?



**Mehrdimensional überzeugend:
CAD-Systeme für Architekten und Ingenieure.**

NKC Thür

Sie kennen die Situation: Unvorhergesehenes tritt auch bei bester Planung auf. Zu allem Überfluss betrifft es meist noch eine Grösse, die einen wahren Rattenschwanz von Änderungen nach sich zieht.

Wer auch in solchen Momenten ruhig bleibt, baut sicher auf ein CAD-Modul von Olivetti. Denn Flexibilität ist damit automatisch garantiert.

ALLPLOT/ALLPLAN (2D) z. B. legt den soliden Grundstein zur zeichnerischen und zur rechnerischen Bewältigung verschiedenster Konstruktionen. Und die 3D-Module schaffen mittels Schnitt- und Ansichtsgenerierung den totalen Durchblick.

Wir könnten Ihnen jetzt noch viel darüber sagen, haben aber die Erfahrung gemacht, dass Architekten und Ingenieure sich lieber ganz konkret ein Urteil bilden. Das ist uns (als ebensolchen) nicht unsympathisch. Wir zeigen Ihnen gerne das volle Programm.

Hochaktuell im Hoch- und Tiefbau,
mit Hard- und Software für Bau-Fachleute:

SWISS
BAU91

Halle 212, Stand 359

olivetti
OFFICE
EDV für den Bau

Olivetti Office (Schweiz) AG, Abt. ST, Industriestrasse 50, 8304 Wallisellen, Tel. 01 839 15 11, Fax 01 831 04 46