

Zeitschrift: Schweizer Ingenieur und Architekt
Herausgeber: Verlags-AG der akademischen technischen Vereine
Band: 109 (1991)
Heft: 41

Werbung

Nutzungsbedingungen

Die ETH-Bibliothek ist die Anbieterin der digitalisierten Zeitschriften. Sie besitzt keine Urheberrechte an den Zeitschriften und ist nicht verantwortlich für deren Inhalte. Die Rechte liegen in der Regel bei den Herausgebern beziehungsweise den externen Rechteinhabern. [Siehe Rechtliche Hinweise.](#)

Conditions d'utilisation

L'ETH Library est le fournisseur des revues numérisées. Elle ne détient aucun droit d'auteur sur les revues et n'est pas responsable de leur contenu. En règle générale, les droits sont détenus par les éditeurs ou les détenteurs de droits externes. [Voir Informations légales.](#)

Terms of use

The ETH Library is the provider of the digitised journals. It does not own any copyrights to the journals and is not responsible for their content. The rights usually lie with the publishers or the external rights holders. [See Legal notice.](#)

Download PDF: 06.02.2025

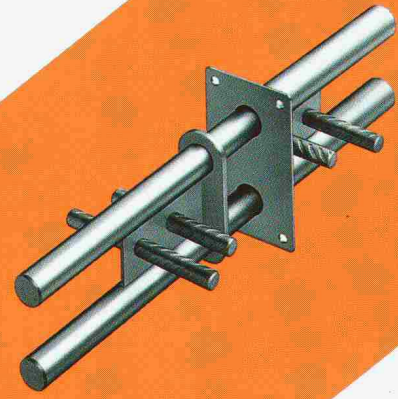
ETH-Bibliothek Zürich, E-Periodica, <https://www.e-periodica.ch>

Eurotunnel- Auffahrtsrampen: Sicherheit mit STAIFIX®-Doppel- schubdornen

Die in den Auffahrtsrampen eingesetzten DSD 75 übertragen die durch Bremsung auftretenden Horizontalkräfte von den Fahrbahnplatten auf die Pfeiler.

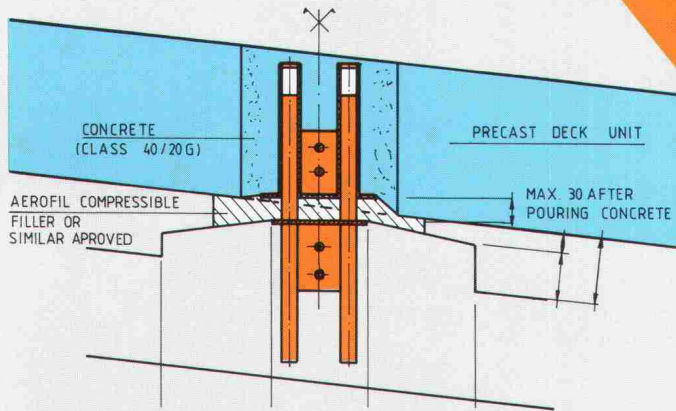
**STAIFIX-Doppelschubdorne
hochbelastbar und
korrosionssicher**

STAIFIX DSD

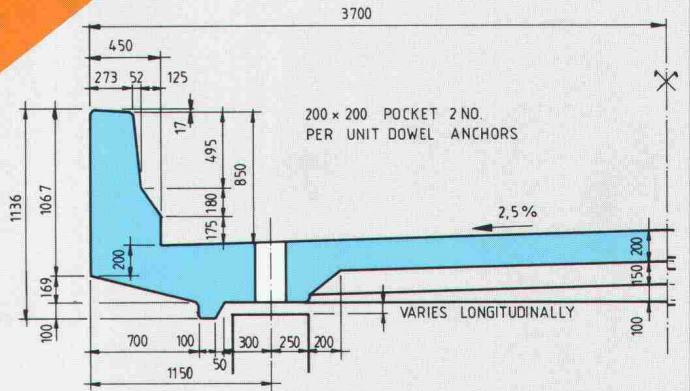


PLAN ON RAMP DOWEL TYPE 1

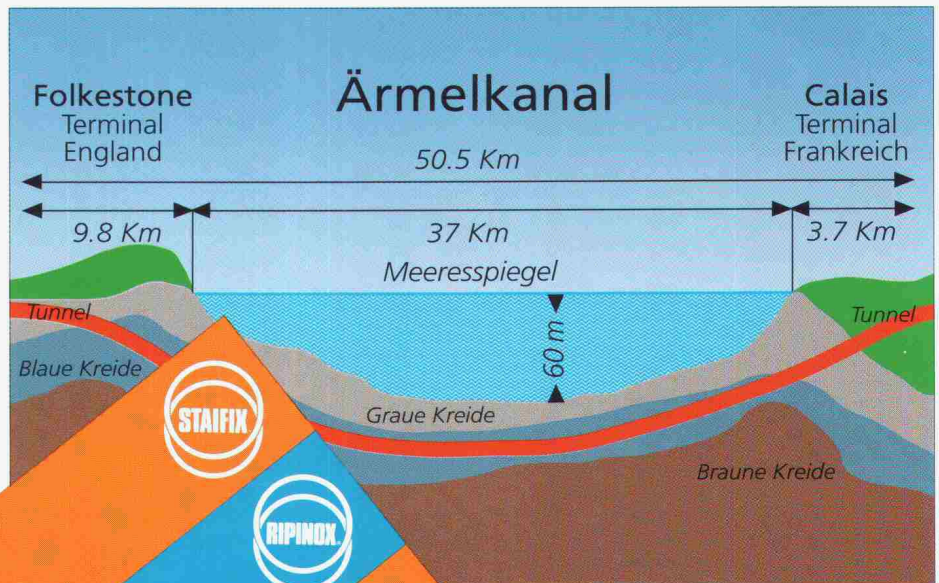
STAIFIX DSD 75 DOUBLE DOWELS
OR EQUIVALENT LOCATED CENTRALLY
IN WALL (NORTH SIDE) BEAM (SOUTH SIDE)
HOLE / UNIT



PLAN ON PRECAST UNIT



EUROTUNNEL		EUROTUNNEL	
TRANSMANCHE-LINK		TRANSMANCHE-LINK	
CONTRACTOR / ENTREPRENEUR			
CHANNEL TUNNEL - TUNNEL SOUS LA MANCHE			
TITLE			
FOLKESTONE TERMINAL OVERBRIDGES		OVERBRIDGE 1	
8046/1-1			
KEY PLAN		SCALE / ECHELLE	
		1:10 1:5 1:2	
ORIGINATOR IDENTITY AND INTERNAL DOCUMENT NUMBER:		SIZE FORMAT A0	
MOTT HAY & ANDERSON 2093		TYPE STATUS	
		R D S A P T	
NOM DE L'EMETTEUR ET NUMERO INTERNE DU DOCUMENT:		TYPE STATUT	
DOC No	WIS	LOC	DIV
B 3 6	6 3 1	S D 3	M H A S
			4 1 9 9
			EMETTEUR No D'ORDRE



Verlangen Sie unverbindlich
unsere ausführliche
Dokumentation.

STAIFIX

RIPINOX

DSD

PFLÜGER + PARTNER AG

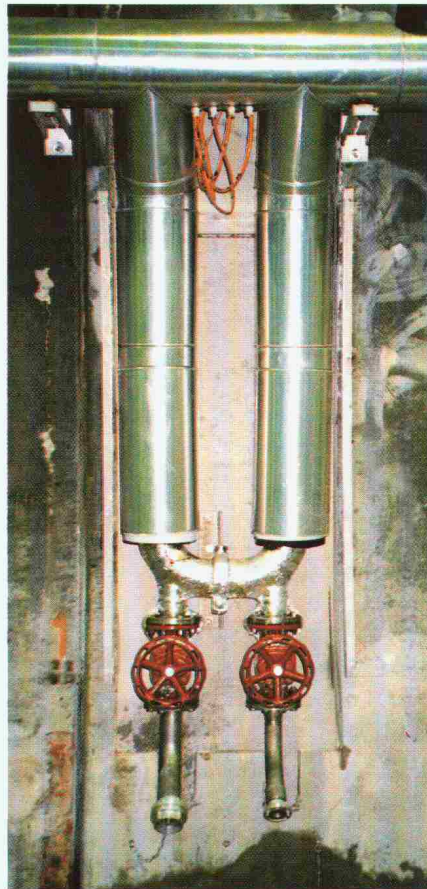
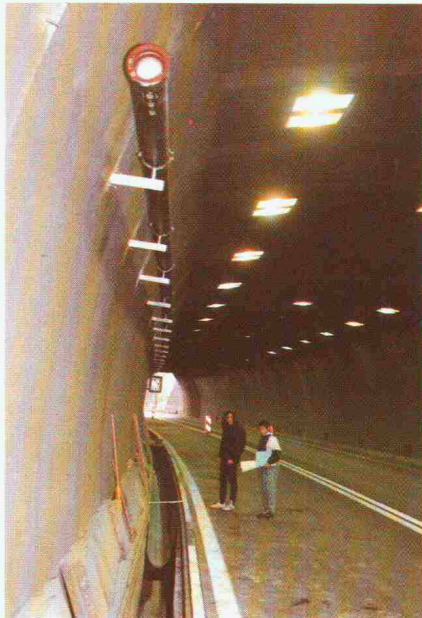
P+P ENGINEERING SWITZERLAND

Kirchlindachstrasse 98
Telefon 031 57 62 12

CH-3052 Zollikofen
Fax 031 57 52 87

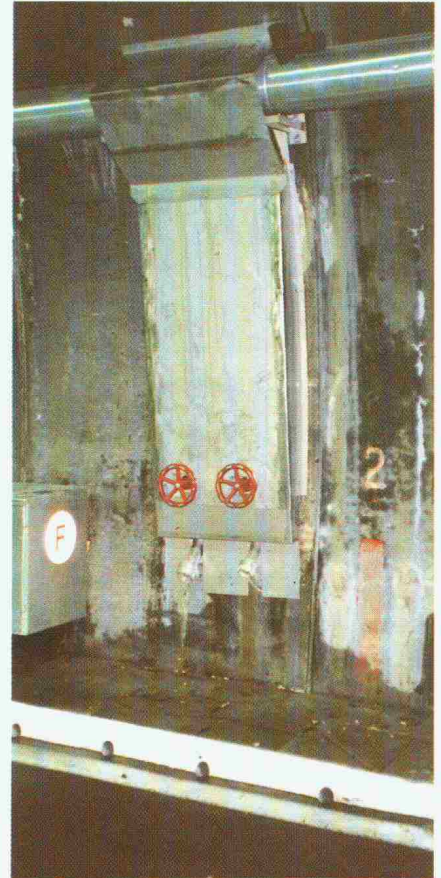
PROBLEMLÖSUNG SCHILLING

Um den Mositunnel auch für Transporte mit Gefahrgütern freigeben zu können, musste die Bauherrschaft die Rigole (links unten) sanieren und syphonieren lassen. Dadurch war dort nicht mehr genügend Platz für die bestehende Löschwasserleitung vorhanden. Aus mehreren Projektvarianten wurde – wohl als Novum in der Schweiz – eine an der Tunnelwand frei montierte Leitung ausgewählt. Im Bild ist ein Teil der duktilen Gussrohre mit ZM-Innenauskleidung und Aussenpanzer aus Faserzementmörtel (FZM) von BUDERUS bereits eingebaut; noch fehlt allerdings das Heizband, die Isolation und die Ummantelung aus Alublech PA 150.



Detailaufnahme eines Löschpostens im Rohbau. Deutlich erkennt man die bereits isolierten Zubringerleitungen sowie die beiden elektrostatisch innen und aussen epoxid-beschichteten Schieber (EKB), GGG-40, von SCHILLING.

Löschposten im Endausbau. Die isolierten Fall-Leitungen und Schieber sind mit einem Kasten aus rostfreiem Stahlblech 1.4435 abgedeckt. Dem Tunnelklima ausgesetzt sind nur noch die Handräder und die seawasserbeständigen Spindeln der Schieber (Spezialanfertigung!) sowie die Storzkupplungen.



Projekt:

Nationalstrasse N 4,
Sanierung Mositunnel, Brunnen
Neubau Löschwasserleitung
1200 m DN 125 mm, 11 Löschposten
mit je 2 Schiebern DN 80 mm

Bauherr:

Baudepartement des Kantons Schwyz,
Tiefbauamt, Abt. Betrieb und Unterhalt

Ingenieur:

Baumann, Hediger, Zurfluh
Ingenieurbüro AG für Hoch-, Tief-
und Untertagebau, 6440 Brunnen

Installateure:

Arge Wiget AG, 6440 Brunnen
+ Alois Bader, 6377 Seelisberg

Problematik:

Aufgrund des Umbaus der Rigole musste die Löschwasserleitung neu an die Tunnelwand verlegt werden. Rohre und Armaturen für insgesamt 11 Löschposten sind dadurch einem extremen Tunnelklima (Versäzung, Schadstoffe in der Luft, etc.) ausgesetzt.

Problemlösung:

Rohrleitung: Duktile Gussrohre mit ZM-Innenauskleidung und Faserzementmörtel-Aussenpanzer (FZM) von BUDERUS, aussen zusätzlich isoliert und mit Alublech PA 150 ummantelt.

Armaturen: Flanschenschieber GGG-40, PN 16, von SCHILLING, innen und aussen mit elektrostatischer Epoxidharz-Beschichtung (EKB) versehen und als Sonderanfertigung mit seawasserbeständigen Spindeln ausgerüstet; sämtliche 11 Löschposten zusätzlich mit polyuretan-ausgeschäumten Kästen aus rostfreiem Stahlblech 1.4435 abgedeckt.

TMH

THOMAS HAGENBUCHER

TMH THOMAS HAGENBUCHER

TECHNISCHER GROSSHANDEL

CH-8126 ZUMIKON POSTFACH

TELEFON 01/301 17 92

FAX 01/302 12 08