

Objektyp: **Advertising**

Zeitschrift: **Schweizer Ingenieur und Architekt**

Band (Jahr): **111 (1993)**

Heft 4

PDF erstellt am: **21.07.2024**

Nutzungsbedingungen

Die ETH-Bibliothek ist Anbieterin der digitalisierten Zeitschriften. Sie besitzt keine Urheberrechte an den Inhalten der Zeitschriften. Die Rechte liegen in der Regel bei den Herausgebern. Die auf der Plattform e-periodica veröffentlichten Dokumente stehen für nicht-kommerzielle Zwecke in Lehre und Forschung sowie für die private Nutzung frei zur Verfügung. Einzelne Dateien oder Ausdrucke aus diesem Angebot können zusammen mit diesen Nutzungsbedingungen und den korrekten Herkunftsbezeichnungen weitergegeben werden. Das Veröffentlichen von Bildern in Print- und Online-Publikationen ist nur mit vorheriger Genehmigung der Rechteinhaber erlaubt. Die systematische Speicherung von Teilen des elektronischen Angebots auf anderen Servern bedarf ebenfalls des schriftlichen Einverständnisses der Rechteinhaber.

Haftungsausschluss

Alle Angaben erfolgen ohne Gewähr für Vollständigkeit oder Richtigkeit. Es wird keine Haftung übernommen für Schäden durch die Verwendung von Informationen aus diesem Online-Angebot oder durch das Fehlen von Informationen. Dies gilt auch für Inhalte Dritter, die über dieses Angebot zugänglich sind.

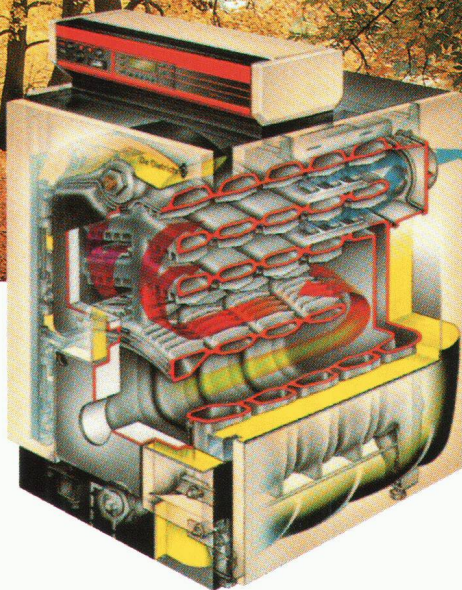
VESCAL DE DIETRICH GT 300

Spezialheizkessel für Öl und Gas



HOFMANN Radolfstetten

Mit dem 3-Zug-Splitsystem von **DE DIETRICH** ist die Low-NOx-Technik auch im mittleren Leistungsbereich Realität geworden. Die Serie **GT 300** bringt wesentlich niedrigere Werte, als die LRV 92 und die «Züri Norm» vorschreiben.



De Dietrich



VESCAL
Heizsysteme • Systèmes de chauffage

VESCAL AG / VESCAL SA

8108 Dällikon, Hüttenwiesenstrasse 4
Tel. 01-844 11 31, Fax 01-844 42 96

9032 Engelburg, Breitschachenstr. 57
Tel. 071-28 74 64, Fax 071-28 18 86

4703 Kestenholz, Industriestr. 461
Tel. 062-63 26 50, Fax 062-63 26 54

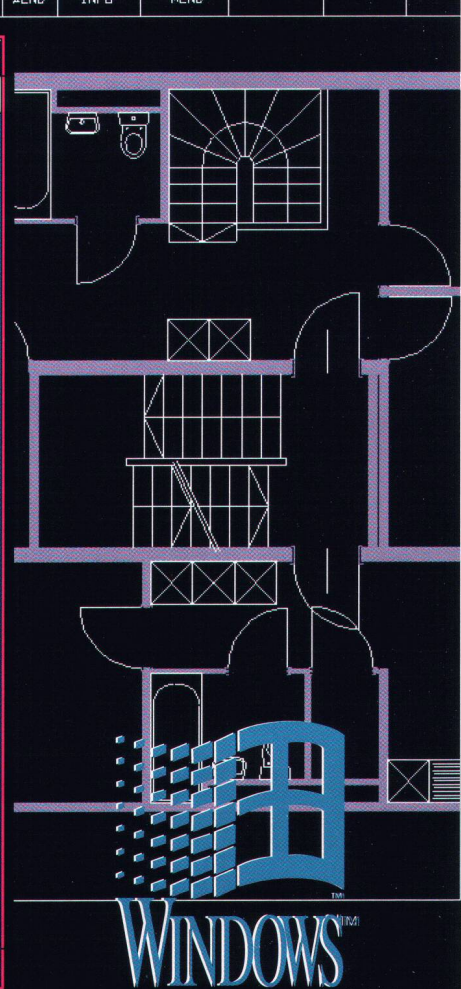
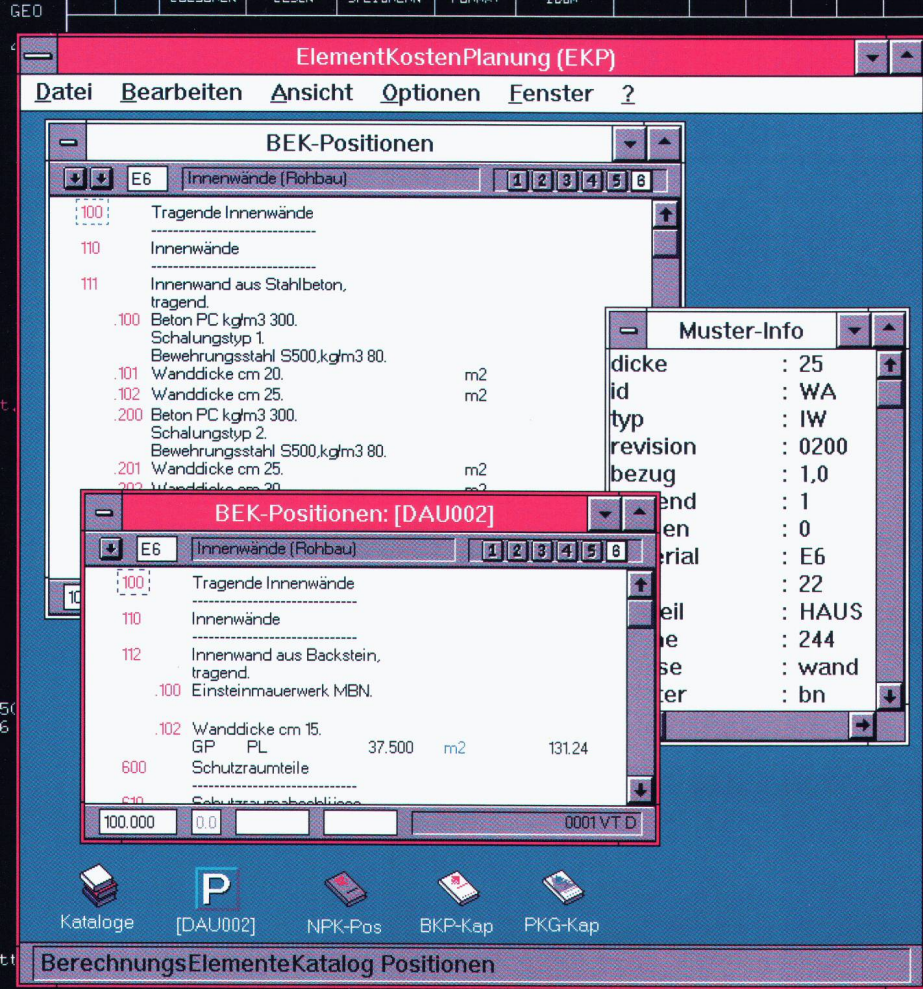
1800 Vevey, Case postale
Z. I. Veyre-d'En-Haut St-Légier
Tél. 021-943 48 11, Fax 021-943 48 20

SWISS
BAU **93**

2.-7.2.1993
Halle 321
Stand 231

Basel Bern Carouge Chur Dällikon Engelburg Kestenholz Lausanne Lumino Neuchâtel Sion Vevey

Vescal AG ein Unternehmen der **WMH** Walter Meier Holding AG/une entreprise **WMH** Walter Meier Holding AG



ROLAND MESSERLI AG GRAFIKABTEILUNG

NEU NEU NEU NEU NEU NEU NEU

VERBINDUNG ZWISCHEN MESSERLI CAD UND DER ELEMENTKOSTENPLANUNG

Bestell - Coupon für weitere, kostenlose und unverbindliche, Informationen
 Bitte senden Sie mir die neue Doku zum Messerli EKP Programm
 Bitte laden Sie mich schriftlich an das nächste EKP Seminar ein

Name _____
 Firma _____
 Strasse _____
 PLZ, Ort _____
 Telefon _____

Seite kopieren, ausfüllen und einfach per Fax zustellen 056 / 71 61 73

Sie ermitteln mit dem Windows-Programm "Messerli Elementkostenplanung" schon in einer frühen Projektphase sehr genaue Kosten, obwohl in diesem Stadium der Konstruktionsaufbau oder die Materialwahl noch nicht im Detail bekannt sind. Die Elementmethode quantifiziert die vier wichtigsten, entwurfsabhängigen Kostenfaktoren. Sie definieren die Grösse, Form, Qualität und Komplexität Ihres Projektes. Die Berechnungsgrundlagen richten sich nach effektiv geplanten Quantitäten ohne Zuschläge oder Abzüge. Als Kostenbasis werden die vom CRB publizierten oder eigene Kostendaten zugrunde gelegt. Die entsprechenden Mengen werden direkt dem Messerli CAD entnommen oder von Hand eingegeben. Das so entstandene Rohleistungsverzeichnis wird zur Weiterbearbeitung auf direktem Weg an die Messerli - Bauadministration übergeben. Vom Entwurf bis zu der Bauabrechnung, voll durchgängig.

Ihr EDV Partner im Bauwesen mit 4'000 Installationen in der Schweiz.



Halle 311 Stand 431 am 2.- 7. Feb. 1993 Basel



PFADACKERSTRASSE 6 8957 SPREITENBACH TELEFON 056 70 12 55
 GUTENBERGSTRASSE 54 3011 BERN TELEFON 031 46 19 14

Hier werden Ihre
Wünsche Wirklichkeit:

- 2543 Lengnau, H. Bucher AG
Tel. 0 65/52 53 53
- 3053 Münchenbuchsee, Rohrer AG
Tel. 0 31/8 69 20 47
- 3426 Aefligen, Cuizina AG
Tel. 0 34/45 60 85
- 3653 Oberhofen, Mathys Küchen AG
Tel. 0 33/43 22 00
- 3939 Visp, Getaz Romang SA
Tel. 0 28/46 77 07
- 4153 Reinach, Allnorm Küchen AG
Tel. 0 61/7 11 45 00
- 4324 Obermumpf, P. Zurluh
Tel. 0 64/63 14 15
- 4589 Aetingen, M. Minger
Tel. 0 65/65 11 48
- 4614 Hägendorf, Sabag AG
Tel. 0 62/46 43 43
- 4665 Oftringen, Plüss-Gerhard AG
Tel. 0 62/97 16 77
- 4937 Ursenbach, Begert AG
Tel. 0 63/56 26 52
- 5033 Buchs, ASTRA Küchen AG
Tel. 0 64/22 69 36
- 5103 Wildegg, R. Jost-Widmer & Co.
Tel. 0 64/53 12 29
- 5630 Muri, Frawag AG
Tel. 0 57/44 55 90
- 6010 Kriens, D & R AG
Tel. 0 41/42 11 00
- 6023 Rothenburg, Sabag Luzern AG
Tel. 0 41/50 33 77
- 6110 Wolhusen, Gawo Gasser AG
Tel. 0 41/71 12 28
- 6214 Schenkön, AMBIANCE Küchen
Tel. 0 45/21 09 19
- 6343 Rotkreuz, O. Stuber AG
Tel. 0 42/64 44 63
- 6353 Weggis, H. Imgrüth
Tel. 0 41/93 26 86
- 6438 Ibach, Betschart & Heinzer AG
Tel. 0 43/21 35 66
- 7017 Flims-Dorf, J. Boner
Tel. 0 81/38 13 24
- 7205 Zizers, Sohler Holzbau AG
Tel. 0 81/51 27 23
- 7270 Davos, C. Ambühl
Tel. 0 81/43 71 47
- 7403 Rhäzüns, D. Camenisch
Tel. 0 81/37 26 90
- 7505 Celerina, F. De Pedrini AG
Tel. 0 82/3 34 81
- 8047 Zürich, K. Keller AG
Tel. 01/4 92 07 70
- 8050 Zürich, A. Steiner
Tel. 01/3 21 15 15
- 8105 Regensdorf, H. Gut-Tobler
Tel. 01/8 40 02 05
- 8181 Höri, R. Grimm
Tel. 01/8 60 41 80
- 8400 Winterthur, ATHENA-Küchen AG
Tel. 0 52/28 57 04
- 8400 Winterthur, WK-Küchen AG
Tel. 0 52/28 35 34
- 8427 Freienstein, G. Riediker
Tel. 01/8 65 12 60
- 8460 Marthalen, Weinland-Küchen
Tel. 0 52/43 20 32
- 8580 Amriswil, Gyger AG
Tel. 0 71/67 75 67
- 8600 Dübendorf, P. Bachofen
Tel. 01/8 21 07 85
- 8604 Volketswil, SABEZ AG
Tel. 01/9 45 00 88
- 8620 Wetzikon, Oberland-Küchen
Tel. 01/9 30 23 30
- 8702 Zollikon, Ehrat AG
Tel. 01/3 91 88 33
- 8730 Uznach, A. Bernet
Tel. 0 55/71 11 41
- 8737 Gommiswald, Urs Moos
Tel. 0 55/72 45 64
- 8754 Netstal, W. Rüegg AG
Tel. 0 58/61 68 29
- 8802 Kilchberg, A. Sörensen AG
Tel. 01/7 15 33 33
- 8834 Schindellegi, B. Schnüriger
Tel. 01/7 84 88 90
- 8896 Flumserberg, Wildhaber AG
Tel. 0 85/3 13 18
- 8932 Mettmenstetten, Emil Ott
Tel. 01/7 67 11 62
- 9000 St. Gallen, ASMO AG
Tel. 0 71/25 00 25
- 9100 Herisau, Schmidhauser AG
Tel. 0 71/51 66 30
- 9437 Marbach, Küchenbau Marbach AG
Tel. 0 71/77 18 17
- 9470 Buchs, EDU AG
Tel. 0 85/6 38 60
- 9500 Wil, ATRIUM-Küchen
Tel. 073/23 42 03
- 9532 Rickenbach, ASMO AG
Tel. 0 73/23 88 53
- 9542 Münchwilen, Erich Stör
Tel. 0 73/26 16 46
- 9642 Ebnat-Kappel, Gebr. Scheiwiler AG
Tel. 0 74/3 33 22

Der ALNO Fachhändler zeigt Ihnen ungeahnte Perspektiven.

Modell ALNOBEL



■ bogner werbung, FN

COUPON

Bitte senden Sie mir
 aktuelle, kostenlose
 Prospektinformationen;
 das grosse ALNO Journal
 gegen eine Schutzgebühr von
 Fr. 5,- in Briefmarken.

Name _____

Adresse _____

Telefon _____

Wer glaubt, eine Küche plant man immer nur an der Wand lang, sollte einmal beim **ALNO Fachhändler** vorbeisehen. Der zeigt Ihnen nicht nur ungeahnte Perspektiven, Ihren Küchenraum zu gestalten, sondern erklärt Ihnen auch von Grund auf, woran Sie **Qualität erkennen**. Und natürlich, wie Sie die **Vielfalt** von 35 Küchenprogrammen, über 100 Frontgestaltungsmöglichkeiten und rund 200 Möbelementen für Ihre persönliche

Kücheneinrichtung nutzen können.

Am besten, Sie überzeugen sich selbst davon. Bei Ihrem Fachhändler. Oder beim Blättern im grossen **ALNO Journal**. Einfach Coupon an ALNO AG, Thurgauerstrasse 40, 8050 Zürich, Abteilung W/4, senden. Per Fax anfordern: 01/3 02 75 16. Oder anrufen unter 01/3 02 55 11.

ALNO® ...die Welt der Küche

Zumtobel bringt innovative Lichtideen zur Swissbau '93.



Zum großen Thema "innovative Lichtideen" zeigen wir Ihnen professionelle Lichtlösungen. Auf Ihre Anwendungssituation zugeschnitten, für den Menschen erdacht und gemacht. Besuchen Sie uns auf der SWISSBAU '93 in Halle 212, 1. Stock, Stand 473. Vielleicht geht Ihnen dann ein neues Licht für eine neue Partnerschaft auf.

Wir präsentieren Ihnen dabei unter anderem:
Die neueste Weiterentwicklung des Konzeptes "Mildes Licht" für tageslichtähnliche Atmosphäre, die neuen Freiheiten der Form mit Optos-NV im unverwechselbaren Miniaturdesign oder Artos von Ettore Sottsass, das Strahlersystem für prägnante Akzente in repräsentativen Räumen.

Über Ihre Anmeldung würden wir uns freuen:
Zumtobel Licht AG
Riedackerstrasse 7
CH-8153 Rümlang
Tel. 01/8177111
Fax 01/8177270

ZUMTOBEL 
ÜBERLEGENE
LICHTTECHNIK

K ü h l d e c k e

Abschied von der Hitze am Arbeitsplatz!

Die Stramax-Kühldecke gönnt allen Hitzegeplagten eine stille und milde Kühlung: Ein feines Geflecht aus wasserführenden Kunststoffrohren kühlt gleichmässig den gesamten Deckenbereich. Der willkommene Effekt: ein behagliches Raumklima ohne lästige Zugluft auch an ausgeprägten Hitzetagen. Die Stramax-Kühldecke ist unabhängig vom Deckenfabrikat und lässt sich mit jeder beliebigen Metalldecke kombinieren. Auch die Integration in den Deckenverputz ist möglich. Und was Sie besonders interessieren wird: unser System lässt sich auch in bestehenden Bauten nachträglich ohne Aufwand montieren. Interessiert? Dann besuchen Sie eine Referenzanlage in Ihrer Nähe!

**SWISS
BAU93**

**Halle 321
Stand 645**

- Ich möchte eine Referenzanlage besichtigen.
 Bitte informieren Sie mich ausführlich über die Stramax-Kühldecke.

Firma/Stempel:

Name:

Strasse:

PLZ/Ort:

Telefon:

TOBLER

Gebrüder Tobler AG,
Haustechniksysteme
Steinackerstrasse 10, 8902 Urdorf
Telefon: 01-734 34 22

TORMAX®, das Schweizer Marken-
zeichen für Tür- und Torautomatik
finden Sie nicht an der SWISSBAU '93

Wir präsentieren Ihnen TORMAX®
direkt bei Ihnen. Ein TORMAX®-
Partner ist ganz in Ihrer Nähe und
freut sich auf einen Besuch.
Bitte rufen Sie uns an.

LANDERT-MOTOREN-AG TORMAX-Regionalvertretungen:

4153 Reinach BL
Fax 061 711 12 19
Tel. 061 711 10 00

6102 Malters
Fax 041 97 41 50
Tel. 041 97 19 16

7304 Maienfeld
Fax 081 302 62 67
Tel. 081 302 39 68

8180 Bülach
Fax 01 863 54 50
Tel. 01 863 51 11

8590 Romanshorn
Fax 071 63 49 54
Tel. 071 63 43 99

BECO-Türautomatic AG
5102 Rapperswil
Fax 064 47 32 53
Tel. 064 47 37 27

Metallbau Giuliani
7500 St. Moritz
Fax 082 3 40 72
Tel. 082 3 40 72



Ein Spitzenprodukt
der LANDERT-MOTOREN-AG

Zeitgemässe

Abdichtungstechnik

erfordert

den Spezialisten

Neutral

Als unabhängiger Spezialist bin ich an kein System
und Produkt gebunden und kann somit optimale Methoden
und Materialien wählen.

Kompetent

Als langjähriger Spezialist für Abdichtungsfragen
bin ich der kompetente Partner für Bauherren, Ingenieure
und Architekten.

Planung

Beratung, Planung, Projektierung und Bauleitung
im Bereich der Abdichtungstechnik erfordern immer mehr
den spezialisierten Fachmann.

Abdichtung

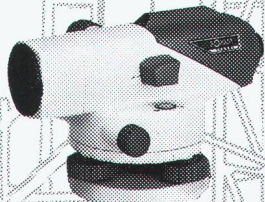
Grundwasser, Tunnel- und Stollenbau, Brücken, Galerien
und Deponien.

Ingenieurbüro für Abdichtungstechnik

Peter Zwicky Ing. HTL

Terrassenstrasse 5
6060 Sarnen
Telefon 041/66 29 39

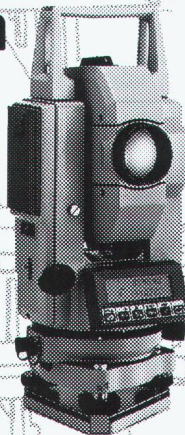
Theodolite Totalstationen



Nivelliere



Laser



- Verkauf
- Miete, Leasing
- Occasionen
- Reparatur-Service



Geometra AG
5036 Oberentfelden
Tel. 064/43 42 22
Fax 064/43 45 05
Eigene Werkstätte.

Ob Baunivelliere,
Laser, Theodolite
oder Totalstation,
Sie finden bei uns
das richtige Gerät.
Und sämtliches
Zubehör dazu.

SWISSBAU
Halle 103
Stand 121

Verlangen Sie
Unterlagen oder
eine Vorführung.

Geheimtip für jedermann.

Die neuesten Trends, Produkte und Leistungen der Schweizer
Bauwirtschaft mit 330 Ausstellern sind in unserer permanenten
Ausstellung zu beschnuppern und zu vergleichen. Unser Fach-
personal ist gerne bereit, Ihnen bei der Suche von Produkten
beihilflich zu sein. Der Geheimtip zum Weitersagen.

Schweizer Zürich
Baumuster-Centrale

Schweizer Baumuster-Centrale Zürich SBC
Talstrasse 9, 8001 Zürich, Telefon 01/211 76 88/89
Von Leuten vom Bau. Für Leute, die bauen.
Durchgehend geöffnet: Mo-Fr 8.30-17.30 h, Sa 8.30-12.00 h.

BRR 2

Geruchsneutralisation

und Luftentkeimung

**von Raum- und Abluft ohne
chemische Zusätze und ohne UV.**

**Fordern Sie
Ihr BENTAX
News an !**

Beratung, Verkauf und Service:
BENTAX AG
Industrie Brüel, CH-8157 Dielsdorf-Zürich
Tel: 01-853 08 08 Fax 01-853 08 58

BENTAX - seit über 30 Jahren bewährt !



Verbundpfähle

Beispiel: Einfamilienhäuser. Überbauung
Tüfwies in Oberweningen, Kt. Zürich.

Einsatzbereiche der Verbundpfähle:

- Pfahlfundationen,
- Unterfangungen und Fundamentverstärkungen,
- Hang- und Rutschstabilisierungen,
- Auftriebssicherungen,
- kleine Rühlwände.

Wir sind die Spezialisten
für Spezialarbeiten im Tiefbau

GREUTER GRUNDBAU AG

8182 Hochfelden, Postfach 26
Tel. 01-860 70 78 · Fax 01-860 80 65

Beim Thema Holz haben

wir ein wichtiges

Wörtchen mitzureden:

Schlatter baut **Türen** sowie **Trennwände**
und ist auch im **Innenausbau** ein (Schreiner-)
Meister des Faches.



SCHLATTER

THEODOR SCHLATTER + CO. AG
ESPENMOOSSTRASSE 6, 9009 ST.GALLEN
TEL. 071 26 35 75, FAX 071 25 24 48



Institut für Techn. Ausbildung

Schaffhauserstrasse 228, 8057 Zürich Tel. 01 311 58 38

Technikerschule TS

Eidg. anerkannt ab 1971

Hochbau-, Tiefbautechniker TS

Vorbereitungskurse auf
Eidg. Bauleiterprüfung
Hochbau/Tiefbau

Abend- und Samstagskurse
Kursbeginn: April und Oktober

Drei Dimensionen statt Diskussionen

Arbeiten in 2D oder in 3D? Eine Frage, die in Fachkreisen engagierte Diskussionen auslöst. Moderne Architekten mit einem Auge für Raum und Zukunft entwerfen mit dem 3D-Modul von **ALLPLAN**, innovative Bauingenieure konstruieren die Armierung mit **ALLPLOT** wahlweise in 2D oder 3D. 3D bietet echte Vorteile: Fehlerlose Schnitte und Ansichten, automatische Auswertungen und Visualisierungen in Echtzeit und Fotoqualität. Neue Möglichkeiten bereits im Entwurfsstadium. Vorteile, die Ihre kreative Arbeit in neue Dimensionen führen. Und lange Diskussionen überflüssig machen.

ALLPLOT/ALLPLAN von

FIDES
INFORMATIK

- Bitte heute noch einsenden oder faxen**
- Dokum. über Architektur-CAD
 - Dokum. über Bauing.-CAD
 - Infos über AZAD-Bauadministration
 - CAD-Planbeispiele
 - Dokum. über Ingenieurprogramme
 - Fides Fachzeitschrift BauNews
- Name _____
Firma _____
Position _____
Strasse _____
PLZ/Ort _____
Telefon _____

Fides Informatik
Frau Hoyer
Belenstr. 172
8004 Zürich
Tel. 01 249 27 06
Fax 01 249 29 89

SIA 4/93
AGENCE BASEL®

Unser Ingenieurbüro ist, zusammen mit den Partnern im Tessin, in allen Sparten des Bauingenieurwesens, der Planung und der angewandten Informatik tätig. Unseren Mitarbeitern stehen Spitzenprodukte moderner und effizienter EDV- und CAD-Hilfsmittel zur Verfügung.

Zur Verstärkung unseres Teams in Zürich und im Tessin suchen wir zwei junge, selbständig arbeitende

Bauingenieure ETH/HTL

für anspruchsvolle Aufgaben in den Fachgebieten:

- Eisenbahnbau
- Strassenbau
- Brückenbau
- Städtischer Tiefbau

Als Interessenten/-innen verfügen Sie idealerweise über ein aktuelles theoretisches Wissen, einige Jahre Praxis und Erfahrung. In persönlicher Hinsicht erwarten wir Zuverlässigkeit, Kreativität, Organisationssinn und ein gesundes Durchsetzungsvermögen. Voraussetzung ist zudem die Bereitschaft zur Anwendung eines Software-Spitzenproduktes auf dem Gebiet des Ingenieurtiefbaus. Die Ausbildung und Einarbeitung in das System erfolgt im Tessin. Italienischkenntnisse sind nicht erforderlich.

Wir bieten Ihnen verantwortungsvolle Tätigkeiten, grosszügige Anstellungsbedingungen, fortschrittliche Sozialleistungen, flexible Arbeitszeit, etc. Wenn Sie sich angesprochen fühlen, können wir Ihnen interessante Entwicklungsmöglichkeiten anbieten.

Wenn Sie sich angesprochen fühlen, senden Sie bitte Ihre Bewerbungsunterlagen an Herrn Heinz Knecht.



Passera Pedretti + Knecht AG
Beratende Ingenieure ASIC
 Badenerstrasse 18, 8026 Zürich
 Tel. 01/241 04 30



BODEN · WASSER · LUFT

Wir sind ein diversifiziertes Unternehmen mit Spezialisierung in den Bereichen Geologie und Geotechnik, Deponie- und Entsorgungstechnik, Hydrologie, Naturschutz, Umweltverträglichkeitsprüfung sowie Verfahrenstechnik.

Für die Geotechnikabteilung unserer Filiale Bern suchen wir eine(n)

DIPL. BAU- ODER KULTUR-INGENIEUR(IN) ETH

oder

INGENIEURGEOLOGEN(IN)

als Sachbearbeiter(in).

Die Arbeiten umfassen das ganze Spektrum des Geotechnical Engineerings wie Erkundung von Baugrund und Altlasten, Baugruben, Foundationen sowie Modellierungen von Grundwasser, Boden und Fels.

Gleichzeitig suchen wir für die Entsorgungsabteilung in Bern eine(n) jüngere(n)

DIPL. BAUINGENIEUR(IN) ETH/HTL

möglichst mit 2-3 Jahren Erfahrung im allgemeinen Tiefbau/Erdbau als Sachbearbeiter(in)/Projektleiter(in) in Planung und Ausführung.

Die gestellten Aufgaben sind sehr vielseitig und gehören zu den Gebieten Altlastensanierung, Deponieprojekte, Sortierung und umweltgerechte Entsorgung von Abfallstoffen. Ausgewiesene Spezialisten aller wichtigen Fachdisziplinen arbeiten projektbezogen eng zusammen.

Wenn Sie sich von diesen Aufgaben angesprochen fühlen, dann richten Sie bitte Ihre Bewerbung mit den üblichen Unterlagen direkt an die untenstehende Adresse. Für Auskünfte stehen Ihnen unsere Herren H. Steiger (Geotechnik) und Ch. Roggo (Entsorgung) gerne zur Verfügung.

CSD COLOMBI SCHMUTZ DORTHE AG
 Ingenieure, Geologen, Umweltspezialisten
 Konsumstrasse 20, 3007 Bern, Telefon 031 26 30 10



Filialen in: Aarau/Bern/Fribourg/Genève/Lausanne/Liestal/Kriens LU/Porrentruy/Regensberg/Sion.



Pflästerungen richtig planen und ausführen

Datum: 9./10. Februar 1993
Ort: Seehotel Waldstätterhof in Brunnen
Kosten: Fr. 345.- plus Kursordner Fr. 50.-. Übernachtung Fr. 100.-
 3 Mahlzeiten Fr. 75.-
Anmelden: mit untenstehendem Anmeldetalon oder detailliertes Kursprogramm verlangen:
 Verband Schweizerischer Pflästerermeister, Kreuzareal 7, 8180 Bülach,
 Telefon 01/860 29 84, Fax 01/862 04 72

Aufgrund der grossen Nachfrage führt der Verband Schweizerischer Pflästerermeister (VSP) nochmals ein Seminar zum Thema durch.

Einige Programm-Schwerpunkte:

Gesteinsbestimmung; Entwicklung der Pflästerung; die neuen Pflästerermörtel in der Praxis; Reinigungsmethoden; die neuen VSS-Pflästerer-Ausführungsnormen, Berechnungsbeispiele für Pflästereraufbauten; Bestimmen von Systemen; Expertisen, Beanstandungen; Ausschreibung von Pflästererarbeiten aufgrund des neuen NPK.

Anmeldung:
 (bis 1. Februar 1993)

Name: _____

Adresse/Telefon: _____

Anzahl Personen: _____

AG FÜR PERSONALBERATUNG ZÜRICH

Unser Auftraggeber ist eine bedeutende und erfolgreiche Ingenieur-Firmen-Gruppe mit mehreren hundert Mitarbeitern in der Schweiz und in Deutschland. Im

Führungsgremium

am Hauptsitz ist die Stelle eines

Bereichsleiters Wasserbau

neu zu besetzen.

Zur Aufgabe gehört die unternehmerische und fachliche Führung einer Abteilung mit qualifizierten Mitarbeitern, anspruchsvollen Projekten im Wasser- und Grundbau, inkl. Wasserkraftanlagen, die Pflege und die Ausweitung von Kontakten zu privaten und staatlichen Auftraggebern, Behörden, Partnerfirmen, Lieferanten und Unternehmungen.

Wir suchen Kontakt zu einem

dipl. Ingenieur ETH

mit fundierten Kenntnissen im Tief-, Wasser- und Grundbau und mit Verständnis für die Belange der Umwelt.

Wenn Sie an einer Tätigkeit in einem wirklich **erstklassigen Umfeld mit Beteiligungsmöglichkeit** interessiert sind und glauben, den hohen fachlichen, organisatorischen und verhandlungstechnischen Anforderungen einer derartigen Stellung gewachsen zu sein, wenden Sie sich telefonisch oder schriftlich an uns. Wir sichern Ihnen die erwartete Diskretion zu.

AG FÜR PERSONALBERATUNG ZÜRICH
8042 ZÜRICH WEINBERGSTRASSE 164 TEL. 01 363 03 65 FAX 01 361 47 64



GRUNER AG INGENIEURUNTERNEHMUNG

Wir sind ein leistungsstarkes, unabhängiges und weitgehend von Mitarbeiteraktionären getragenes Ingenieurunternehmen. Unser Erfolg basiert auf persönlicher Achtung, Fachkompetenz und ständiger Weiterbildung unserer Mitarbeiter sowie auf einer bedarfsgerichteten, modernen Infrastruktur.

Wir suchen unseren gruppeneigenen, zentralen

Geotechnik-Experten

dem wir die Leitung und den Ausbau dieses Fachbereiches übertragen wollen. Sie sind in dieser Funktion Anlaufstelle und Berater von Kollegen aus der ganzen Firmen-Gruppe, welche Probleme Ihres Fachbereiches zu lösen haben, Experte für die Ausarbeitung von Baugrund- und Grundwassergutachten sowie Anbieter eines spezialisierten Dienstleistungsangebotes auf dem Gebiete von Fundationen, Baugruben, Erdbau, Deponien, Spezialtiefbau und Konstruktionen im Grundwasser.

Wir stellen uns in dieser Kaderfunktion mit Beteiligungsmöglichkeit einen erfahrenen, praxisbezogenen

DIPL. BAUING. ETH/TH

vor, der sich auf dem neuesten Stand der Technik gehalten hat und weiterhin halten will, sich fachtechnisch engagiert und in der Lage ist, seinen Bereich bzw. seine Mitarbeiter motivierend zu führen und zu beraten.

Als Gegenleistung bieten wir der Stelle entsprechende finanzielle und soziale Rahmenbedingungen. Herr P. Rügsegger freut sich auf Ihre Kontaktnahme oder die schriftliche Bewerbung.

GRUNER AG
Ingenieurunternehmung

Gellertstrasse 55
CH-4020 Basel
Tel. 0041/61/317 61 61

Wir, ein kollegiales Team, suchen auf April 1993 einen

Bauingenieur HTL

Einem initiativen Bewerber bietet sich die Möglichkeit, interessante und anspruchsvolle Aufgaben in den Bereichen Abwasserbeseitigung, Strassenbau und Planung selbständig zu bearbeiten.

Als Interessent verfügen Sie idealerweise über ein aktuelles theoretisches Wissen und einige Jahre Praxis und Erfahrung in der Projektierung und Bauleitung im allgemeinen Tiefbau. In persönlicher Hinsicht zählen Zuverlässigkeit, Kreativität, Organisationssinn und ein gesundes Durchsetzungsvermögen.

Wir bieten eine vielseitige und interessante Dauerstelle in kleinem Team, grosszügige Anstellungsbedingungen, fortschrittliche Sozialleistungen usw.

Wir freuen uns auf Ihren Anruf oder Ihre schriftliche Bewerbung.

Herr K. Roggensinger erteilt gerne weitere Auskünfte (Tel. 01/945 53 50).

KURT ROGGENSINGER AG, Ingenieurbüro für Planungen,
Hoch- und Tiefbau, 8604 Volketswil



für Ingenieure

Unsere Auftraggeberin ist eine Tochtergesellschaft eines international tätigen Konzerns mit Sitz in Zürich. Als Verkaufsgesellschaft vertritt sie in der Schweiz Halbfabrikate für das Bauwesen, den Maschinenbau und den Transportsektor.

Trotz rezessiven Erscheinungen, hat sich der Produktbereich

Verbundplatten

bis heute erfolgreich als Marktleader etabliert. Im Fassadenbau werden die Produkte weltweit für Grossprojekte eingesetzt.

Für den weiteren Ausbau des Schweizer Marktes suchen wir für die vielseitige Anwendung der Verbundplatte einen

Ingenieur / Architekt Bereich Produktmanagement und Verkauf

Als Alleinverantwortlicher, mit guten Kenntnissen aus der Bau-, Metallbau- oder Maschinenbau-Branche, bearbeiten Sie den gesamten Schweizer Markt von der Akquisition bis zum Verkauf. Die Position beinhaltet ebenfalls die Schulung, PR/Werbung sowie die Einführung neuer Folgeprodukte. Die kompetente und seriöse Einarbeitung in Ihre neue Tätigkeit ist selbstverständlich. Im weiteren unterstützt Sie ein bestqualifiziertes Team von Verkaufssachbearbeitern und ein gutfunktionierender Aussendienst.

Sind Sie der fronterfahrene Einzelkämpfer, der viel Spielraum für sein Wirken beansprucht? Suchen Sie eine erfolgsorientierte Tätigkeit mit der Herausforderung, immer wieder neue Problemlösungen fachkundig und unkompliziert dem Kunden zu präsentieren? Könnten Sie sich eine Reise-tätigkeit von ca. 40-50% vorstellen?

Frau R. Messer informiert Sie gerne ausführlich in einem persönlichen Gespräch über diese entwicklungsfähige Position.

Gerne erwarten wir Ihre Bewerbungsunterlagen unter Angabe der Kennziffer HA 302 an unsere Postfachadresse 6926, Zürich.

PRM für Ingenieure, Messer und Partner AG
Personal- und Unternehmensberatung
Beethovenstrasse 3, Postfach 6926, 8023 Zürich

Telefon 01 212 10 54
Mo und Di bis 20.00 Uhr
Mi, Do, Fr bis 18.00 Uhr

Unser mittelgrosses Ingenieurbüro mit Haupt-tätigkeit im konstruktiven Ingenieurbau und Sitz in Zürich wünscht sich kompetente Verstärkung in der technischen als auch organisatorischen Führung.

Sind Sie

dipl. Bauingenieur ETH oder HTL

mit mehrjähriger Berufserfahrung in Projektierung und Bauleitung?

Suchen Sie eine herausfordernde Tätigkeit als lei-tender Ingenieur mit eigenem Aufgabenbereich?

Bringen Sie unternehmerisches Denken und Han-deln sowie die Freude an interdisziplinärer Zu-sammenarbeit?

Falls Sie sich angesprochen fühlen, bitten wir Sie um Ihre schriftliche Bewerbung mit den üblichen Unterlagen an folgende Adresse:

Guzzi AG
zH Frau R. Guzzi
Ottikerstr. 40, 8006 Zürich

GLS Guhl Lechner Suter AG Orts- und Regionalplaner BSP/SIA
Cäcilienstrasse 3, 8032 Zürich Telefon 01/252 74 80

Sie sind auf der Suche nach einer neuen Herausforderung?

Kommen Sie als Raumplaner oder Raumplanerin zu uns!

- Sie**
- wollen eigenverantwortlich und selbständig arbei-ten
 - haben 2-3 Jahre Erfahrung als Ortsplaner, Quartier-planer oder Tiefbauer und verfügen über eine Aus-bildung als Kulturingenieur, Siedlungsplaner, Raum-planer NDS oder eine vergleichbare Ausbildung
 - haben Freude am Kontakt mit Bevölkerung, Behör-den und Amtsstellen
 - schätzen den Erfahrungsaustausch in einem kolle-gialen und jungen Team

- Wir**
- offerieren Ihnen eine entwicklungsfähige Dauerstel-le in einem mittelgrossen renommierten Büro für Raumplanung, welches für zahlreiche Behörden und Private kompetente Arbeit leistet
 - bieten Ihnen flexible Arbeitszeit, zeitgemässe Sozial-leistungen und ein leistungsbezogenes Salär
 - freuen uns auf Ihre handschriftliche Bewerbung mit Photo und den üblichen Unterlagen.

Für telefonische Auskünfte steht Ihnen gerne Herr A. Suter oder Herr P. von Känel zur Verfügung.

GLS Guhl Lechner Suter AG Orts- und Regionalplaner BSP/SIA
Cäcilienstrasse 3, 8032 Zürich Telefon 01/252 74 80

RECKLI®

Strukturbeton-Produkte

Dort, wo es auf die Gestaltung der Oberfläche ankommt. RECKLI-Strukturmatrizen und -schalungen sind in vielen Mustern, von der einfachen Holzstruktur über Erscheinungsbilder natürlicher Materialien bis hin zu anspruchsvollen geometrischen Formen erhältlich. Mit RECKLI-Flüssigkunststoffen lassen sich Formen und Schalungen nach eigenen Modellen oder bereits vorhandenen Bauteilen herstellen, rein dekorativ oder mit funktionellem Hintergrund.

Die elastischen RECKLI-Strukturformen ermöglichen leichtes und beschädigungsfreies Ausschalen der Bauteile.

Bild: Schallschutzwände in Elementbauweise, hergestellt mit einer RECKLI-Strukturschalungs-Sonderform und auf der Baustelle zusammenmontiert.



ANKABA

ANKABA
Ankertechnik + Bauhandel AG
Brandbachstrasse 6
CH-8305 Dietlikon
Telefon 01/833 32 33
+ 833 29 33
Telefax 01/833 34 75

JORDAHL®
RAPIDBAT-SCHALUNG
SCHALUNGZUBEHÖR
THERMOELEMENTE
PRO BETON

Wer macht was?

Abdichtungen

Starr im Dünnschichtverfahren

BAUSCHUTZ AG RASCOR-Systemtechnik
8048 Zürich, Bristenstr. 10, Tel. 01/432 11 30

BENZ AG, Kunstharzbeläge und
Bautenschutz, Bändlistr. 31, 8064 Zürich
Tel. 01/432 50 24, Fax 01/432 28 60

RENECO AG, Wiesackerstrasse 89
8105 Regensdorf, Tel. 01/842 33 55
Fax 01/840 36 08

BAUPLUS c/o DIENER AG
Asylstr. 77, 8030 Zürich, 01/252 55 34

Angewandte Klimatologie/Meteorologie

Umweltüberwachung/Luftthygiene/
Geoinformatik
METEOTEST, Tel. 031/23 74 17
Fabrikstrasse 29, 3012 Bern

Architekturmodelle

BEATRICE BROCKER Modellbau
9000 St.Gallen, Tel. 071/24 75 33

LÜCHINGER Modellbau
9113 Degersheim, Tel. 071/54 15 22

PINKUIN MODELLBAU AG
CH-7320 Sargans, Falkenstr. 21
Tel. 085/2 86 86, Fax 085/2 86 33

SCHALK MODELLBAU AG
8050 Zürich, Tel. 01/302 64 11
5430 Wettingen, Tel. 056/27 10 80

SCHNÜRIGER Modellbau, 8953 Dietikon
Moosmattstr. 16, Tel. 01/740 27 57

SULZER-INNOTEC Modellbau
8401 Winterthur, Tel. 052/262 21 77
Fax 052/22 18 75

VONLANTEN MODELLBAU
9500 Wil, Tel. 073/22 65 38

MODELLBAU ZABOROWSKY
Inhaber D. Raffainer
Neumarkt 10, 8001 Zürich, 01/252 22 16

Asbestentfernung Altlastensanierung

REICHENBERGER AG, 6038 Gisikon
Reuss-Strasse 9, Tel. 041/91 02 22

Bauakustik

ISO/CONSULT/AG, 8630 Rüti ZH
Tel. 055/31 80 00, Fax 055/31 81 17

Bauaustrocknung

ROTH-KIPPE AG, 8055 Zürich
Gutstrasse 12, Tel. 01/461 11 55

Baugrundberatung

GEOCONTROL AG, Geotechnik
Dachwasserversicherungen, Sondierungen,
8006 Zürich, Tel. 01/362 18 74
6210 Sursee, Tel. 045/21 80 50

Baugrunduntersuchungen

BBL Baulaboratorium AG
4132 Muttenz/Basel, Tel. 061/61 33 14

CSD COLOMBI SCHMUTZ DORTHE AG
3007 Bern, Tel. 031/26 30 10

5000 Aarau, Tel. 064/24 66 22
4410 Liestal, Tel. 061/921 24 28
6010 Kriens, Tel. 041/41 16 07
2900 Porrentruy, Tel. 066/66 58 58
8158 Regensdorf, Tel. 01/853 02 57

CSD INGÉNIEURS CONSEILS SA
1052 Le Monts-Lausanne, 021/37 12 41
1700 Fribourg, Tel. 037/22 76 66
1950 Sion, Tel. 027/22 60 76
1201 Genève, Tel. 022/340 04 04

EUB, Prüflabor für Erdbau,
Umwelt und Baustoffe.
3014 Bern, Stauffacherstrasse 130 A
Tel. 031/42 81 52, Fax 031/41 18 53

GEOTEST AG
(s. Geologie - Geotechnik - Geophysik)
K + S P. KIEFER + R. STUDER AG
4153 Reinach BL, Tel. 061/711 94 76,
Fax 061/711 96 34

LOCHER GEOTECHNIK
(s. Geologie - Geotechnik - Geophysik)

SC + P SIEBER CASSINA + PARTNER AG
SC + H SIEBER CASSINA + HANDKE AG
(s. Umweltverträglichkeitsprüfung)

WANNER AG Geologie und Umweltfragen
9014 St.Gallen, Tel. 071/28 74 44
8607 Seegraben ZH, Tel. 01/932 22 22
4501 Solothurn, Tel. 065/22 75 05
6410 Arth Goldau SZ, Tel. 041/82 28 29

WERNER + PARTNER AG
(s. Grundwasser)

Bauphysik

KOPITSIS BAUPHYSIK
M. Sc. dipl. Bauphysiker SIA
5610 Wohlen, Tel. 057/22 55 15

EMMER HASS PFENNINGER AG
4142 Münchenstein, Weidenstr. 13
Tel. 061/411 03 03, Fax 061/411 90 71

Bauschäden und Expertisen

BETONEXPERT (s. Bauwerkserhaltung)

CONCRETAG (s. Bauwerkserhaltung)

ELEKTROWATT
INGENIEURUNTERNEHMUNG AG
8034 Zürich, Bellerivestrasse 36,
Tel. 01/385 28 66, Herr Sauber
(s. Bauwerkserhaltung)

AG HEINR. HATT-HALLER, Zürich
Hoch- und Tiefbauunternehmung
Tel. 01/461 16 50

LPM Baustoffprüfinstitut
Tannenweg 10, 5712 Beinwil am See
Tel. 064/71 55 64, Fax 064/71 55 55

Bauwerksdynamik, Schwin- gungen, Erschütterungen, Erdbebeningenieurwesen

ELEKTROWATT
INGENIEURUNTERNEHMUNG AG
Fachbereich Strukturndynamik/Stahlbau
8034 Zürich, Bellerivestrasse 36
Tel. 01/385 22 11, Fax 01/385 24 25
Fachbereichsleiter: Dr. M. Wieland
Direktwahl: 01/385 28 62

Bauwerkserhaltung

BETONEXPERT
Beratende Ingenieure,
neutrale Begutachtung, Zustandsanalysen,
Expertisen, Laboruntersuchungen,
Unterhaltskonzepte, Sanierungsvorschläge,
Qualitätssicherung, Frischbetonkontrollen
Vakuuminjektionen, 8304 Wallisellen,
Industriestrasse 48, Herr Ch. Weder
Tel. 01/830 76 70, Fax 01/830 76 71
3000 Bern 22, Scheibenstrasse 70
Tel. 031/40 19 00, Fax 031/41 97 19
1023 Crissier, Rue Arc-en-Ciel 2
Tel. 021/634 73 24, Fax 021/635 49 67

CONCRETAG
Beratende Ingenieure und Architekten
Produkteunabhängige Beratung
und Expertisen, Zustandsanalysen,
Unterhaltskonzepte, Sanierungsvorschläge,
Laboruntersuchungen, Qualitätssicherung
8052 Zürich, Schaffhauserstrasse 473
Tel. 01/302 11 33, Fax 01/302 12 50

ELEKTROWATT
INGENIEURUNTERNEHMUNG AG
Zustandsanalysen im Hoch-, Tief- und Strassen-
bau. Expertisen, Bauwerksdatenbank, Unter-
haltskonzepte, Sanierungsvorschläge, Baustoff-
prüfungen, Qualitätssicherung,
8034 Zürich, Bellerivestrasse 36,
Tel. 01/385 28 66, Herr M. Sauber

Betonfarben

PROTECTING AG
Gütstrasse 15a, 8700 Küsnacht
Tel. 01/910 56 70, Fax 01/910 37 06

Betonlabor

EUB, Bern
Stauffacherstrasse 130 A, 3014 Bern
Tel. 031/42 81 52, Fax 031/41 18 53

IMP Bautest AG, Inst. für Mat.-Prüfung
Mittelgüstr. 205, 4617 Gunzgen SO
Tel. 062/46 20 46, Fax 062/46 19 31

VERSUCHSSTOLLEN HAGERBACH AG
7320 Sargans, Tel. 085/2 59 09

Wer macht was?

Beton- und Naturstein-Untersuchungen

BETONEXPERT (s. Bauwerkserhaltung)
CONCRETAG (s. Bauwerkserhaltung)
CSD AG (s. Baugrunduntersuchungen)
ELEKTROWATT
INGENIEURUNTERNEHMUNG AG
8034 Zürich, Bellerivestrasse 36,
Tel. 01/385 28 66, Herr Sauber
(s. Bauwerkserhaltung)
EUB, Bern (s. Betonlabor)
GEOTEST AG
(s. Geologie – Geotechnik – Geophysik)
LPM Baustoffprüfinstitut
(s. Materialprüfung)

Betonbohren/Betonfräsen

BETONBRENN AG, Asylstrasse 77
8030 Zürich, Tel. 01/252 55 39
SPALTENSTEIN HOCH + TIEFBAU AG
Schaffhauserstrasse 372, 8050 Zürich
Tel. 01/316 11 11

Betonsanierungen

BAUPLUS c/o DIENER AG
Asylstr. 77, 8030 Zürich, 01/252 55 34
BENZ AG, Kunstharzbeläge und
Bautenschutz, Bündlistr. 31, 8064 Zürich
Tel. 01/432 50 24, Fax 01/432 28 60
GREUTER BAUTECH AG
8128 Hochfelden, Langmattstrasse 8
Tel. 01/860 39 41, Fax 01/860 80 65
AG HEINR. HATT-HALLER, Zürich
Hoch- und Tiefbaunternehmung
Tel. 01/461 16 50
J.F. JOST BAU AG, Steinwiesenstr. 3
8952 Schlieren, Tel. 01/730 32 32
RENECO AG, Wiesackerstrasse 89
8105 Regensdorf, Tel. 01/842 33 55
Fax 01/840 36 08
SPALTENSTEIN HOCH + TIEFBAU AG
Schaffhauserstrasse 372, 8050 Zürich
Tel. 01/316 11 11
TECTON-BAUTENSCHUTZ AG
5432 Neuenhof, Industriest. 4
Tel. 056/87 11 90, Fax 056/86 18 55
8038 Zürich, Tel. 01/482 20 40
6005 Luzern, Tel. 041/61 62 85
Fax 041/53 78 62

Bühnenbau/Theatertechnik

Beratung, Planung und Ausführung von
komplexen Bühneneinrichtungen
MAX EBERHARD AG Bühnenbau
8872 Weesen, Tel. 058/43 17 18

Bühnen- und Theaterplanungen

Bühnentechnik-Licht-Elektroakustik-Mobiliar
NEUTRALE Beratung-Planung-Devisierung
und Fachbauleitung
Plan unsteam THEATECH
8863 Buttikon SZ, Tel./Fax. 055/67 23 09

Brandabschottungen

AG FÜR ISOLIERUNGEN
8050 Zürich, Tel. 01/311 63 63
R. MURI Feuerschutz-Konstruktionen AG
8805 Richterswil, Tel. 01 784 37 60
REICHENBERGER AG, 6038 Gisikon
Reuss-Strasse 9, Tel. 041/91 02 22

Brandschutzdämmungen

AG FÜR ISOLIERUNGEN
8050 Zürich, Tel. 01/311 63 63
R. MURI Feuerschutz-Konstruktionen AG
8805 Richterswil, Tel. 01/784 37 60
SCHNEIDER DÄMMTECHNIK AG
8401 Winterthur, Im Hölzli 26
Tel. 052/89 21 21

CAAD MAS Medusa Architektur System

MAS das leistungsstarke Softwarepaket für
Profis im Architektursektor. MAS ist modular
aufgebaut und spezifisch auf die Bedürfnisse
des modernen Architekten zugeschnitten.
Dieses bewährte System verkürzt den Zeit-
aufwand für die Zeichnungserstellung auch
komplexer Projekte erheblich. • Beratung
• Verkauf • Schulung • Service • Hotline
Tel. 01/202 85 05, Fax 01/202 85 06
Kraftinger & Meyer, Architektur & Planung AG
Rüdigerstr. 10, 8045 Zürich

CADD POINT LINE

Das komplette Schweizer CAD System für
Architektur und Innenausbau. 2D • 3D/
SOLIDS • PAINT • RenderMan • Animation
mit Videoausgabe • Beratung • Schulung •
Gesamtlösung • Point Line AG, 5402
Baden, Tel. 056/20 14 60

CAAD acadGraph – der Standard

Das neue Handwerkszeug des modernen
Architekten und Baufachmannes. Über
1300 Versionen sind allein im deutschspra-
chigen Raum im Einsatz. Schnupperkurse,
Beratung, Installation, Schulung, Hot-Line,
Service und Projekunterstützung, alles aus
einem Hause: acadGraph CADstudio AG
Schneckerstrasse 4, 4414 Füllinsdorf/BL
Tel. 061/901 55 56, Fax 061/901 40 20

CAD

RasterCAD GTX, die intelligente Lösung,
um bestehende Zeichnungen mit CAD zu
bearbeiten. Scannen, Vektorisieren,
Archivieren. Plottservice per Disketten/
Modem. Beratung: ASCAD AG,
3550 Langnau
Tel. 035/2 56 57, Fax 035/2 59 48

CAD allcad

ALLPLOT/ALLPLAN für Architekten
und Bauingenieure
allcad ag, 8625 Gossau
Telefon 01/935 49 27

CAD Allplot/Allplan

Integrierte Lösungen für das Bauwesen
CAD-Schule, EDV-Dienstleistungen
CDS Bausoftware AG, 9435 Heerbrugg
Tel. 071/72 66 75, Fax 071/72 71 75
Software-Partner von Fides Informatik

CAD-Arbeitsplätze für Architekten und Bauingenieure

FIDES INFORMATIK
8004 Zürich, Tel. 01/249 27 01
Integrierte Lösungen (Berechnungen,
Devisierung, CAD) für das gesamte
Bauwesen.

CAD/Bauadministration auf Apple Macintosh – ArchiCAD – Mac&Bau

ArchiCAD/topCAD/Mac&Bau für integrale
Bauplanung. Gerne beraten wir Sie unver-
bindlich.
IDC AG, L. Desserich
Langensandstrasse 74, 6005 Luzern
Tel. 041/40 45 80, Fax 041/44 00 53

CAD-Bausteine für Architekten, Ingenieure und Haustechniker

Modular aufgebaute Programmsysteme,
z.B. ALLPLAN/ALLPLOT. Hard- und Soft-
ware. Unverbindl. Beratung und Demo
auf Anfrage. Olivetti (Schweiz) AG, EDV
für den Bau, Industriestrasse 50, 8304
Wallisellen
Tel. 01/839 15 11, Fax 01/831 04 46

CAD für Bauwesen

ARIGER, MARTY & ZWICKY AG
Lenzbühlstr. 2, 8370 Sirmach
Tel. 073/26 10 81
«Aus der Praxis – für die Praxis»
Devisierung, Baukostenkontrolle –
CAD-Lösung – die integrierte Lösung

CAD für Bauingenieure und Architekten

cadwork informatik AG
4051 Basel, Tel. 061/271 92 80,
Fax 061/271 45 80

CAD/Messerli CAD

Integrales CAD/CAE für Planung im Bau-
wesen. Branchenspezifische und übergrei-
fende Software für Architekten und Haus-
technikingenieure. Bauadministration. Ele-
mentkostenplanung. Über 2000 Kunden!
ROLAND MESSERLI AG Informatik
8957 Spreitenbach, Tel. 056/70 12 55,
Fax 056/71 61 73
3011 Bern, Tel. 031/46 19 14

CAD-MOSS: Die Software für den Tiefbau

PI-SYSTEMS AG
Witikonstr. 265, 8053 Zürich,
Tel. 01/382 30 75, Fax 01/382 30 76

CAD PARAGON

Professionelle CAD-Software für Architekten
KASPAR HUBER, Architekt HTL
8184 Bachenbühlach, Tel. 01/860 83 83,
Fax 01/861 19 34

CAD Speedikon

Das integrierte CAD-System für die
Baubranche mit über 900 Arbeitsplätzen
in der Schweiz

RZW DR. WALDER + PARTNER AG
Tannackerstr. 2, 3073 Gümligen
Tel. 031/951 21 24, Fax 031/951 81 06

CAD/STATIK/EDV für Bauingenieure

Programmsystem CAESAR, vollständige
EDV-Lösungen für das ganze Bauingenieur-
büro.

RONY DAHINDEN Ingenieure + Software
AG, 8370 Sirmach, Tel. 073/26 39 22

CAD vom Architekten

VIFIAN + ZUBERBÜHLER AG
Architekturbüro
8904 Aesch, Tel. 01/737 38 11
Seit 1985 vertrauen wir auf Autocad:
Heute über 500000 Installationen welt-
weit. Die meisten Schweizer Architekten
vertrauen uns. An einer unverbindlichen
Demo zeigen wir Ihnen warum.

Druckstossuntersuchungen

Beratung, Expertisen, Programme
NEMET AG, Rebbergstr. 30, 8037 Zürich
Tel. 01/271 99 39, Fax 01/272 77 63

Endoskope

BETONEXPERT (s. Bauwerkserhaltung)

Erschütterungen/Messungen

AIR-LOC Schrepfer AG
Eigenheimstrasse 22
8700 Künnacht ZH, Tel. 01/929 22 66
CSD AG (s. Baugrunduntersuchungen)
EXPLOSIV CONSULT AG
8492 Wila, Tel. 052/45 17 78
GEFAS AG (s. Geologie – Geotechnik –
Geophysik)
GEOTEST AG
(s. Geologie – Geotechnik – Geophysik)
K+S P. KIEFER + R. STUDER AG
4153 Reinach BL, Tel. 061/711 94 76,
Fax 061/711 96 34

Facilities Management

Gesamtlösungen für Liegenschaftenverwal-
tungen, Unternehmungen und Verwaltun-
stellen GSS, Witikonstr. 15, 8032 Zürich
Tel. 01/422 79 68, Fax 01/422 70 11

Fassaden

J. STAMPLI AG; 4553 Subingen
Tel. 065/44 11 22, Fax 065/44 31 79
Alu-Kofferfassaden
– Posen-Riegel-Fassaden
– Profilblech-Fassaden Structural-Glazing
Alu-Fenster und Türen

Fassadenplanung

EMMER HASS PFENNINGER AG
4142 Münchenstein, Weidenstr. 13
Tel. 061/411 03 03, Fax 061/411 90 71
Metallbau-Planung J.F. MEYER AG
6006 Luzern, Würzenbachstr. 17
Tel. 041/31 20 88
SCHWHER + PARTNER AG
Sperrstr. 104a, 4057 Basel
Tel. 061/691 00 37, Fax 061/691 00 35
STADELMANN + ZOLLER ENGINEERING AG
Ackerstr. 43, 8610 Uster,
Tel. 01/941 09 97, Fax. 01/ 941 09 96

Felslabor

VERSUCHSSTOLLEN HAGERBACH AG
7320 Sargans, Tel. 085/2 59 09

Foto-Planrepros

für beste Kopier-u. Druckvorlagen auf
Papier (A4 Fr. 25.20) od. Film (A4
Fr. 35.-), point carré, repro, foto-
und holografie
Heinrichgasse 10, 4055 Basel,
Tel. 061/272 02 15

Frischbetonkontrollen

BETONEXPERT, 8304 Wallisellen
Industriestrasse 48, Tel. 01/830 76 70
Fax 01/830 76 71
EUB, Bern
Stauffacherstrasse 130 A, 3014 Bern
Tel. 031/42 81 52, Fax 031/41 18 53
IMP Bautech AG (s. Betonlabor)

LPM Baustoffprüfinstitut
(s. Materialprüfung)

Gebäudesimulation

Dyn. Simulation des therm. und energ.
Verhaltens mit DOE oder DECOS.

GEILLINGER AG, Energie- und Umwelttechnik
Museumstrasse 3, Postfach 988
8401 Winterthur, Tel. 052/88 17 01

Geologie – Geotechnik – Geophysik

CSD AG (s. Baugrunduntersuchungen)
GEFAS AG, Hinterbüelstrasse 3
8307 Effretikon, Tel. 052/32 25 32
Bodenuntersuchungen (Georadar),
Erschütterungsmessungen, Sprengtechnik
GEOTEST AG
3052 Zollikofen, Tel. 031/911 01 82
9008 St. Gallen, Tel. 071/24 87 10
6048 Horw LU, Tel. 041/47 10 24
8955 Otterwil a.L., 4587 Aetingen SO
1700 Fribourg, 1033 Chesaux-s./L.
1915 Chamoson VS

LOCHER GEOTECHNIK, Hans Georg Locher
Boden- und Felsmechanik, Baumaterialien,
Baumethoden, erdstatiche Berechnungen
PF, 6007 Boll, Tel. 031/839 66 72
SC + P SIEBER CASSINA + PARTNER
SC + H SIEBER CASSINA + HANDKE AG
(s. Umweltverträglichkeitsprüfung)

Grundbautechnik

RL TERRAPROJECT AG ZUG
6300 Zug, Tel. 042/31 44 47

Grundwasser und UVP

WERNER + PARTNER AG, Alpenstr. 21,
3400 Burgdorf, Tel. 034/22 78 54

Holzschutzmittel

Dr. R. MAAG AG, 8157 Dielsdorf
Tel. 01/855 11 11
Color xex, Xeratin, Xylosan

Injektionen

BAUSCHUTZ AG RASCOR-Systemtechnik
8048 Zürich, Bristenstr. 10, Tel. 01/432 11 30
BENZ AG, Kunstharzbeläge und
Bautenschutz, Bündlistr. 31, 8064 Zürich
Tel. 01/432 50 24, Fax 01/432 28 60
GREUTER BAUTECH AG
8128 Hochfelden, Langmattstrasse 8
Tel. 01/860 39 41, Fax 01/860 80 65
AG HEINR. HATT-HALLER, Zürich
Hoch- und Tiefbaunternehmung
Tel. 01/461 16 50
RENECO AG, Wiesackerstrasse 89
8105 Regensdorf, Tel. 01/842 33 55
Fax 01/840 36 08
SPALTENSTEIN HOCH + TIEFBAU AG
Schaffhauserstrasse 372, 8050 Zürich
Tel. 01/316 11 11
TECTON-BAUTENSCHUTZ AG
5432 Neuenhof, Industriest. 4
Tel. 056/87 11 90, Fax 056/86 18 55
8038 Zürich, Tel. 01/482 20 40
6005 Luzern, Tel. 041/61 62 85
Fax 041/53 78 62

Isolierungen

AG FÜR ISOLIERUNGEN
8050 Zürich, Tel. 01/311 63 63
SCHNEIDER DÄMMTECHNIK AG
8401 Winterthur, Im Hölzli 26
Tel. 052/89 21 21

Kanalisationen

KÄPPELI Bautenschutz- + Umwelttechnik AG
6430 Schwyz, Tel. 043/21 11 71
KRÄHENMANN AG / KASAPRO AG
Kanalunterhalt und -sanierungen
9202 Gossau SG, Tel. 071/85 35 11
Fax 071/85 92 77

Klebbewehrungen

AG HEINR. HATT-HALLER, Zürich
Hoch- und Tiefbaunternehmung
Tel. 01/461 16 50
BENZ AG, Kunstharzbeläge
und Bautenschutz
Bündlistr. 31, 8064 Zürich
Tel. 01/432 50 24
RENECO AG, Wiesackerstrasse 89
8105 Regensdorf, Tel. 01/842 33 55
Fax 01/840 36 08
SPALTENSTEIN HOCH + TIEFBAU AG
Schaffhauserstrasse 372, 8050 Zürich
Tel. 01/316 11 11
STAHLTON AG
Riesbachstr. 57, 8034 Zürich,
Tel. 01/384 89 70, Fax 01/422 11 16

Wer macht was?

Küchen

POGGENPOHL bei Skane-Gripen Küchen (Schweiz) AG, Schachenhof 4, 6014 Littau, Tel. 041/57 46 46 Fax 041/57 44 30

Kunst am Bau

JAKOB SCHWARZ, SWB/GSMBA 8005 Zürich, Tel. 01/271 68 97

Lärmexperten

SINUS ENGINEERING AG, 6010 Kriens Amlehnstrasse 22, Tel. 041/41 79 19 Fax 041/42 28 41
Lärmbekämpfung und Akustik Beratung, Messung, Expertisen

Lärm- und Schwingungsexperten

SULZER-innotech, Fachstelle für Schwingungen und Akustik Postfach, 8401 Winterthur Tel. 052/81 21 23

Lärmschutz

SCHNEIDER DÄMMTECHNIK AG 8401 Winterthur, Tel. 052/89 21 21
Lärmbekämpfung und Akustik Beratung, Projektierung, Schallschutzanlagen, Messungen
SIEGFRIED KELLER AG, Wallisellen Lärmschutz, Büro und Lager: Industriestrasse 45, 8304 Wallisellen Tel. 01/839 65 50

Leit- und Fernwirktechnik

Neutr. Beratung u. Engineering für EW, Gas, Wasser, Verkehr, Umwelt Scherrer Ingenieurbüro, 6303 Zug Tel. 042/23 23 10, Fax 042/21 21 06

Luft- und Lärmexperten

WANNER AG, Geologie und Umweltfragen (s. Baugrunduntersuchungen)

Lüftungskanal: Reinigung und Wartung

IWS AG, Industriewartung-Services 4108 Witterswil, Tel. 061/301 10 62 Fax 061/721 80 38

Materialprüfung

BBL BAULABORATORIUM AG 4132 Muttenz/Basel, Tel. 061/61 33 14
EUB, Bern Stauffacherstrasse 130 A, 3014 Bern Tel. 031/42 81 52, Fax 031/41 18 53
IMP Bauteil AG (s. Strassenbaulabor)
LPM Baustoffprüfinstitut Tannenweg 10, 5712 Beinwil am See Tel. 064/71 55 64, Fax 064/71 55 55

Mauerentfeuchtungen

BAUSCHUTZ AG, RASCOR-Systemtechnik 8048 Zürich, Bristenstr.10, Tel. 01/432 11 30
BENZ AG, Kunstharzbeläge und Bautenschutz, Bündlstr. 31, 8064 Zürich Tel. 01/432 50 24, Fax 01/432 28 60
RENESCO AG, Wiesackerstrasse 89 8105 Regensdorf, Tel. 01/842 33 55 Fax 01/840 36 08
TECTON-BAUTENSCHUTZ AG 5432 Neuenhof, Industriestr. 4 Tel. 056/87 11 90, Fax 056/86 18 55 8038 Zürich, Tel. 01/482 20 40 6005 Luzern, Tel. 041/61 62 85 Fax 041/53 78 62

Metalbauplanungsbüro

METAPLAN, 9016 St.Gallen Projektierung, Devisierung, CAD-Planung Tel. 071/25 77 70, Fax 071/24 77 74

Metall-Normtüren

BRANDER AG, 8126 Steinmaur Tel. 01/853 06 22, Fax 01/853 06 75

Microtunneling/Rohrvortrieb

Gebr. Meier AG, Tiefbau 5200 Brugg, Tel. 056/41 15 46 Fax. 056/41 61 24

Natursteine

J. UND A. KUSTER, Steinbrüche AG 8807 Freienbach, Tel. 01/784 25 25

Netzinformatiessysteme/GIS

Neutr. Beratung u. Engineering Scherrer Ingenieurbüro, 6303 Zug Tel. 042/23 23 10, Fax 042/21 21 06

Oberlichter/ Dachverglasungen

TUCHSCHMID AG, Kehlhofstr. 54 8500 Frauenfeld, Tel. 054/26 11 11
TUCHSCHMID CONSTRUCTA AG, Huobmattstr. 5, 6045 Meggen, Tel. 041/37 40 04

Pfahlprüfungen

BSA INGENIEURS CONSEILS 1527 Villeneuve/FR, Tel. 037/64 15 21
Integrität, Dynamik bis 10000 kN, Schwingungen

DE CERENVILLE GEOTECHNIQUE SA 1024 Ecublens, Tel. 021/691 24 91

GEOTEST AG (s. Geologie – Geotechnik – Geophysik)

Photogrammetrie

BSA INGENIEURS CONSEILS 1527 Villeneuve/FR, Tel. 037/64 15 21
Fassaden, Archäologie, Hoch- und Tiefbau

Pumpen

3S SYSTEMTECHNIK AG 5236 Remigen Tel. 056/44 01 01, Fax 056/44 23 30

Pumpen/Armaturen

KSB Zürich AG, 8013 Zürich Tel. 01/272 99 33, Telex 82 27 07

PUR-Injektionen

GREUTER BAUTECH AG Abdichtungen, Bausanierungen Langmattstrasse 8, 8128 Hochfelden Tel. 01/860 39 41, Fax 01/860 80 65

Rammsondierungen

RL TERRAPROJECT AG ZUG 6300 Zug, Tel. 042/31 44 47

Risikoanalysen/Sicherheitsberatung

RISCARE AG, CH-4563 Gerlafingen Tel. 065/35 30 50, Fax 065/35 66 45

Scanner-Dienstleistung

ASCAD AG, 3550 Langnau, Hinterdorfstr. 5 Tel. 035/2 56 57, Fax 035/2 59 48
Wir scannen, vektorisieren und archivieren Dokumente. Ausserdem konvertieren wir Daten in allen bekannten Grafikformaten.

Schadstoffentfernung

Abbau von mit Giftstoffen belasteten Anlagen und Entseuchung von Gebäuden.

REICHENBERGER AG, 6038 Gisikon Reuss-Strasse 9, Tel. 041/91 02 22
Filiale Basel, Gartenstrasse 63 4052 Basel, Tel. 061/23 17 71

Schalldämmung Schalldämmplatten HAWAPHON

Zur Anwendung im baulichen Bereich für Türen, Trennwände, Holzbalkendecken, Rolladenkästen, Dächer sowie Aussenwände bei Holzbauten.

HAWA AG Abteilung Schalldämmplatten HAWAPHON Untere Fischbachstrasse 4 CH-8932 Mettmenstetten, Tel. 01/767 14 71

Schallschutz- und Schwingungstechnik

AIR-LOC Schrepfer AG, Eigenheimstr. 22 8700 Küsnacht ZH, Tel. 01/929 22 66
ANGST + PFISTER, 8052 Zürich Thurgauerstr. 66, Tel. 01/306 61 11

PRONOVO AG körperschall- und schwingungsdämmende Materialien, Hochbaulager 8050 Zürich, Tel. 01/311 55 62

Schaumstoffstreifen zur Fugen-Hinterfüllung

SCHAUMSTOFF AG 8303 Bassersdorf, Geerenweg 4, Tel. 01/836 61 14

Sportanlagenbau

POLYmatch SA Rue de l'Arc-en-Ciel 5, 1023 Crissier Tel. 021/635 62 53, Fax 021/635 87 40
Bächelmatt 4, 3127 Mühlethurnen Tel. 031/809 08 00, Fax 031/809 11 58

Sprengtechnik

EXPLOSIV CONSULT AG 8492 Wila, Tel. 052/45 17 78

Spritzbeton

LAICH SA, 6670 Avegno Spritzbeton, Gunit, Sandstrahlen Tel. 093/81 17 22, Fax 093/81 25 54

RENESCO AG, Wiesackerstrasse 89 8105 Regensdorf, Tel. 01/842 33 55 Fax 01/840 36 08

SPALTENSTEIN HOCH + TIEFBAU AG Schaffhauserstrasse 372, 8050 Zürich Tel. 01/316 11 11

Stahlbau-Projektierung/ Beratung

ELEKTROWATT INGENIEURUNTERNEHMUNG AG 8034 Zürich, Bellerivestr. 36 Tel. 01/385 22 11, Fax 01/385 24 25
Herr E. Frei, Direktwahl: 01/385 24 20

Strassenbaulabor

IMP Bauteil AG, Inst. für Mat.-Prüfung Mittelgäustr. 205, 4617 Gunzgen SO Tel. 062/46 20 46, Fax 062/46 19 31

Strassenprojektierung

NOORIA AG, Gesch.-Zentrum Wipkingen Höneggerstrasse 40, 8037 Zürich Tel. 01/272 27 01, Fax 01/272 26 06

Theater- und Bühnentechnik

H.-J. HUBER, Planungsbüro für Theater- und Lichttechnik, Gumelenstrasse 14 8810 Horgen, Tel. 01/725 25 52 Fax 01/725 78 22
Neutr. Beratung, Planung u. Fachbauleitung für Gemeinde-, Mehrzwecksäle usw.

Tonmineralogisches Labor

Dr. U.P. Büchi und E.R. Müller AG Beratende Geologen SIA/ASIC 8105 Regensdorf, Tel. 01/870 01 50

Tore

J. STAMPFLI AG, 4553 Subingen Tel. 065/44 11 22, Fax 065/44 31 79
Alu-Falttore, -Sektionaltore, -Schiebetore, -Fenster, -Türen, -Fassaden

Trennwände • Werkkabinen

Verstellbare Blätter-Wände schallisoliert, feuerbeständig
BLÄTLER AG, Holz- und Metallbau Industriestr. 1, 8117 Fällanden Tel. 01/825 43 85

Trennwände + Kabinenanlagen

CHRISTEN + PARTNER AG 4616 Kappel b. Olten Trennwand- und Kabinenfabrikation Tel. 062/46 36 46, Fax 062/46 40 90
4127 Birsfelden Tel. 061/313 08 04, Fax 313 08 58

Treppen

COLUMBUS-TREPPEN AG 9245 Oberbüren, Tel. 073/51 37 55
Spindeltreppen aus Holz und Alu, Scheren- und Holzschiebetreppen

Umweltschutzberatung/ Emissionsmessungen

DR. GRAF AG, Umweltschutz 4563 Gerlafingen, Tel. 065/35 42 62

Umweltverträglichkeitsprüfung

CSD AG (s. Baugrunduntersuchungen)
GEOTEST AG (s. Geologie – Geotechnik – Geophysik)
DR. GRAF AG, Umweltschutz 4563 Gerlafingen, Tel. 065/35 42 62 3012 Bern, Tel. 031/24 00 93
GROBAU MANAGEMENT (Projektleitungen) 9500 Wil, Tel. 073/22 18 22
ROOS + PARTNER für Umwelt und Technik, 6208 Oberkirch, Tel. 045/21 93 93, Fax 045/21 74 91
SC + P SIEBER CASSINA + PARTNER AG Beratende Geologen und Ingenieure 8004 Zürich, Tel. 01/291 07 00 4600 Olten, Tel. 062/32 15 85 3007 Bern, Tel. 031/26 35 35 5000 Aarau, Tel. 064/22 82 01
SC + H SIEBER CASSINA + HANDKE AG 7000 Chur, Tel. 081/23 36 30
WANNER AG, Geologie und Umweltfragen (s. Baugrunduntersuchungen)

Unterquerungsarbeiten Micro Tunneling

für Werkleitungen aller Art TRENCHAG AG, 8305 Dietlikon Tel. 01/833 22 05, Fax 01/833 22 45

UVP und Lärmschutz

GEILINGER AG, Energie- und Umwelttechnik Museumstrasse 3, Postfach 988 8401 Winterthur, Tel. 052/88 17 01

Verkehrswesen und UVP

NOORIA AG Dr. R. Bahman, dipl. Ing. ETH/SIA Geschäftszentrum Wipkingen Höneggerstrasse 40, 8037 Zürich Tel. 01/272 27 01, Fax 01/272 26 06
Verkehrsplanung, Verkehrserhebungen, Planung+Projektierung v. Verkehrsanlagen, Öffentl. Verkehr, Verkehrsberuhigungen, Lärm- und Umweltverträglichkeitsgutachten

Vermessungen

AMBERG MESSTECHNIK AG Ingenieur- und Bauvermessungen, Reflektorlose Profilmessungen, Bauwerksüberwachungen mit automatischem Datentransfer bis ins Büro, Software im Bauwesen 8105 Regensdorf, Tel. 01/870 92 22

Vorfabrizierte Armierungen

Mit FIRISTA-Elementen armerieren Sie wirtschaftlicher. FIRIPA-Anschlusskörbe (Spezial-Prospekt verlangen)
FISCHER REINACH AG, 5734 Reinach Tel. 064/71 15 55, Telex 981 532 Fax 064/71 60 12

Waagen

METTLER-TOLEDO (Schweiz) AG Waagen und analytische Instrumente Grabenstr. 8, 8606 Nänikon-Uster Tel. 01/944 45 45, Fax 01/944 45 10

Wärmenutzung Boden/ Wasser

WERNER & PARTNER AG (s. Grundwasser)

Wasser/Abwasser-Leitungen

SIKA Robotics AG, Rohr-Sanierungs-Service, 8627 Grüningen Tel. 01/935 27 82, Fax 01/935 30 23
Effiziente Kanalisations-Rohrnetzsanierung mit dem «SikaRobot»®-System; ohne Aufgrabungen; in Rohren von 150–800 mm Durchmesser. Hausanschlüsse und Hausinnenleitungen abdichten und sanieren mit dem «SikaRoboliner®10»-Verfahren

Wasserentkeimung

KATADYN PRODUKTE AG, Birkenweg 4 8304 Wallisellen, Tel. 01/ 830 36 77

Zustandserfassung von Bauwerken

BETONEXPERT (s. Bauwerkserhaltung)
CONCRETAG (s. Bauwerkserhaltung)
ELEKTROWATT INGENIEURUNTERNEHMUNG AG 8034 Zürich, Bellerivestrasse 36 Tel. 01/ 385 28 66, Herr Sauber (s. Bauwerkserhaltung)

Unser Ingenieurbüro ist weitherum bekannt für seriöse, praxisbezogene Projekte und innovative Ideen. Dies haben wir unseren Mitarbeitern zu verdanken. Wollen Sie dazu gehören?

Zur Verstärkung unserer Zeichnerrequisiten suchen wir

Tiefbauzeichner / Eisenbetonzeichner

welche die Arbeit in einem kameradschaftlichen Team an interessanten Objekten schätzen.

CAD-Erfahrung (Autocad) erwünscht, aber nicht Bedingung. Interessiert?

Unser Herr A. Sala steht Ihnen für weitere Auskünfte gerne zur Verfügung, oder senden Sie uns Ihre Bewerbungsunterlagen.

**Planung
Projektierung
Bauleitung
Beratung
Expertisen
Tunnelbau
Allg. Tiefbau**

Amberg Ingenieurbüro 

Amberg Ingenieurbüro AG
Trockenloostrasse 21, Postfach 27
8105 Regensdorf-Watt
Telefon 01 870 91 11

KANTON
LUZERN



Baudepartement

211

Zufolge Beförderung des bisherigen Betriebsleiters suchen wir für das Tiefbauamt, Abteilung Strasseninspektorat, Werkhof Sprengi, Emmenbrücke, per sofort oder nach Vereinbarung eine/n

Betriebsleiter/in N2 und N14

der/die zugleich Stellvertreter/in des Strasseninspektors wird

Aufgabenbereich:

- Personelle, administrative und fachliche Führung des Nationalstrassen-Unterhaltsdienstes N2 und N14
- verantwortlich für den betrieblichen Unterhalt auf den Nationalstrassen N2 und N14 sowie dessen Organisation wie:
 - Reinigung der Strassen, Leitungen, Rastplätze
 - Schneeräumung, Glatteisbekämpfung und Unfalldienst mit damit verbundenem Pikettendienst
 - Unterhalt von Signalisationen, Markierungen und Bepflanzungen

Anforderungen:

- Ingenieur HTL, Fachrichtung Tiefbau erforderlich

- Führungserfahrung kann erworben werden

Wir bieten:

- vielseitige, interessante und verantwortungsvolle Tätigkeit in einem kleinen Team
- fortschrittliche Anstellungsbedingungen
- Weiterbildungsmöglichkeiten

Für nähere Auskünfte über diese Stelle steht Ihnen der Strasseninspektor, Ing. HTL Albert Mathis, Telefon 041/53 16 16, gerne zur Verfügung.

Richten Sie Ihre Bewerbung mit Lebenslauf, Zeugniskopien und Referenzadressen unter Angabe der Inseraten-Kenn-Nummer **211** an das

**Personalamt des
Kantons Luzern**

Hirschengraben 36
6002 Luzern

Wir sind ein in der Schweiz und im europäischen Ausland tätiges Ingenieurbüro für Bauphysik

Wir suchen – **Bauphysiker mit dipl. Ing. (FH)**
– **Architekt/Bauingenieur HTL**

welcher sich für die Arbeitsgebiete

- thermische Bauphysik, Energierechenverfahren
- Bauschäden/Baumängel
- technische Akustik und Schwingungsmessungen

interessiert und vorzugsweise auf den erstgenannten Gebieten Erfahrungen mitbringt.

Wir bieten ein sehr vielseitiges Aufgabengebiet, Einsatz je nach persönlicher Neigung. Arbeitsort: Bern, Schweiz.

Falls Sie diese Arbeit interessiert, falls Sie initiativ und dynamisch sind, nehmen Sie bitte Kontakt auf mit

H.R. Stoll + Partner AG
CH-3000 Bern 15 PF 45

Büro für Bauphysik
Jupiterstrasse 29

Gruppo di Progettazione Interdisciplinare

nel campo dell'ingegneria cerca per subito o date da convenire

Ingegnere civile o rurale diplomato SPF

cui affidare la direzione di un team di lavoro (nel Canton Ticino).

Posto di responsabilità che, data l'importanza del mandato da svolgere nell'ambito di un attuale e grosso progetto, richiede capacità di conduzione, coordinamento e provata esperienza.

Età ideale 30-35 anni.

Titolo preferenziale é la conoscenza dei problemi legati alle progettazioni ferroviaria e stradale.

E'richiesta la padronanza delle lingue italiana e tedesca.

Offerte con curriculum vitae e referenze a:

Cifra SIA 1590 c/o IVA AG, Casella postale, 8032 Zurigo



Zentralschweizerisches
Technikum Luzern
Ingenieurschule HTL

Auf den **1. August 1993** ist an der Abteilung für Elektrotechnik die Stelle eines **nebenamtlichen**

Dozenten für Mechanik und Festigkeitslehre

neu zu besetzen.

Das Unterrichtpensum umfasst den Theorieunterricht über drei Semester und kann nach Absprache mit dem Stelleninhaber festgelegt werden. Voraussetzung ist ein abgeschlossenes Ingenieurstudium und eine angemessene Berufspraxis auf den erwähnten Fachgebieten. Dem Stelleninhaber mit methodisch-didaktischem Geschick und Freude am Unterricht bieten wir eine interessante nebenamtliche Tätigkeit.

Für weitere Auskünfte steht Ihnen der Abteilungsvorsteher, Herr Prof. K. Seeholzer, gerne zur Verfügung. Ihre handschriftliche Bewerbung, zusammen mit einem Foto und den Unterlagen über Ihre Ausbildung und Ihre Berufspraxis, erbitten wir bis zum **5. März 1993**.

Direktion des Zentralschweizerischen Technikums Luzern, Ingenieurschule HTL, 6048 Horw, Tel. 041/48 33 11



Beim Amt für
Raumplanung Graubünden

ist die Stelle eines/einer

Kreisplaners/-planerin

wieder zu besetzen.

Aufgabenbereich:

Bearbeitung der Nutzungsplanung sowie der damit verbundenen Bereiche in einem Teilgebiet des Kantons, insbesondere Beratung der Gemeinden in Planungsfragen, Beurteilung und Prüfung von Ortsplanungen (Baugesetz, Zonenpläne, Erschliessungs- und Gestaltungspläne). Beurteilung von Baugesuchen für Bauten ausserhalb der Bauzonen, Stellungnahmen zur Sachplanungen und Projekten.

Anforderungen:

Hochschulbildung als Architekt/in oder Ingenieur/in oder gleichwertige Ausbildung, vorzugsweise mit Nachdiplomstudium Raumplanung und praktischer Erfahrung. Kenntnis der Verhältnisse im Kanton Graubünden erwünscht.

Wir bieten:

Gute Besoldung und zeitgemässe Anstellungsbedingungen, gleitende Arbeitszeit. Dienort ist Chur. Der Stellenantritt kann nach Vereinbarung erfolgen.

Auskünfte über den Aufgabenbereich erteilt das Kantonale Amt für Raumplanung, Telefon 081/21 23 21.

Ihre Bewerbung richten Sie bitte mit den üblichen Unterlagen bis 5. Februar 1993 an das Personal- und Organisationsamt des Kantons Graubünden, Steinbruchstrasse 18/20, 7001 Chur.

EGGENBERGER BAUPHYSIK AG

Institut für Bauphysik · Wärme · Feuchte
Schall · Tageslicht

Sie sind

MASCH.ING.HTL oder **BAUINGENIEUR HTL**

und arbeiten gerne in einem kleinen Team an anspruchsvollen Aufgaben im Bereich Energie – Bauphysik – Bauschäden – Akustik – Lärmschutz.

Wir suchen
für unser interdisziplinäres Team einen

BAUPHYSIKER

- für
- Energie der Bauhülle
 - Energetische und schalltechnische Prüfung von Bauobjekten
 - Schadenexpertisen
 - Bautechnische und akustische Beratung in Planung und Ausführung
 - Bauphysikalische und bauakustische Auslegung von Baukörpern
 - Labor und Feldmessungen

Ihre Bewerbung mit den üblichen Unterlagen senden Sie bitte an:

EGGENBERGER BAUPHYSIK AG
Postfach 492
3401 Burgdorf 1

Sekretärin / Assistentin in Architekturbüro

Teilzeit 60% bis 80%

In unser Team von Architekten suchen wir eine in unserer Branche versierte Persönlichkeit mit KV-Abschluss: beste Kenntnisse im Umgang mit EDV Macintosh, Interesse an vielseitiger Büroarbeit wie Korrespondenz, Personalwesen, Zahlungsverkehr, Buchhaltung und etwas Freude an Architektur.

Bitte richten Sie Ihre schriftliche Bewerbung an:
Roland G. Leu, Prof. Dipl. Arch. ETH BSA SIA
Schönau, 8620 Wetzikon

Bestimmen Sie Ihre Karriere gemeinsam mit uns!

hu-eng® huonder engineering ag

Für anspruchsvolle Hochbauten/Fundationen suchen wir einen gutqualifizierten

dipl. Bauingenieur ETH/HTL

zur selbständigen Bearbeitung und Leitung von interessanten Projekten. Wir bieten einen attraktiven Arbeitsplatz mit modernen EDV-Hilfsmitteln und Aufstiegsmöglichkeiten.

Vollste Diskretion gewährleistet Ihnen der von uns beauftragte Personalberater Herr Markus Furrer, Zürichstrasse 34, 8134 Adliswil, Tel. 710 25 15, Fax 710 25 13.

PERSONAL KOLIN AG

Interessante, ungewöhnliche Position für interessante, ungewöhnliche Persönlichkeit!

Mein Kunde befasst sich mit der Planung, Lieferung und Installation von Catering-Systemen (Kücheneinrichtungen) für Hotels und Kreuzfahrtschiffe. Der Hauptsitz befindet sich in der Aglo Zug. Für eine NEU-geschaffene Position als

Projektleiter HTL

suchen wir den Kontakt zu eben einer solchen ungewöhnlichen Persönlichkeit, einem Handwerker-Realisator, der gewillt ist, den Aufbau eines neuen Geschäftszweiges zu realisieren. Er übernimmt die volle Verantwortung als Projektleiter, für Hotels in Osteuropa und im mittleren Osten. Zu Ihren Hauptaufgaben gehört die Planung und Betreuung solcher Anlagen sowie das Überwachen der Lieferungen. Weiter sind Sie verantwortlich für den gesamten Einkauf und das Aufbereiten von technischen Unterlagen. Für diese verantwortungsvolle und ausbaufähige Position wenden wir uns an eine jüngere Persönlichkeit, die sich zutraut, mit einer solchen Herausforderung zu wachsen.

- Ingenieur mit höherer, technischer Ausbildung (ideal HTL, Richtung Anlagebau)
- Erfahrung im Grossküchenbau (von Vorteil)
- tech./kaufm. Verständnis
- sprachgewandt in Deutsch und Englisch
- Erfahrung in einer internationalen Umgebung, da eine Reisetätigkeit von ca. 20 bis 30% geplant
- eine unternehmerisch denkende Persönlichkeit
- Durchsetzungsvermögen und Verhandlungsgeschick
- Kreativität, Alter ca. 27 bis 35 Jahre jung

Wenn Sie eine ausbaufähige Aufgabe in einem fundierten, weltweiten Unternehmen lockt, dann nehmen Sie doch mit dem beauftragten Berater, Herr Beat Hug, Kontakt auf. Weitere wichtige Informationen wird er Ihnen in einem persönlichen Gespräch gerne verraten.

Zeughausgasse 7a · CH-6301 Zug · Tel. 042-22 45 77



Stellengesuche

Junger, praxisorientierter

eidg. dipl. Bauleiter

Tiefbau

sucht auf Frühjahr 93 interessanten Wirkungskreis im Raume Nord-Ostschweiz.

Offerten an Chiffre 41-7085, Publicitas, Postfach 610, 8401 Winterthur.

ARCHITEKT HTL

34jährig, engagiert und teamfähig, mit Erfahrung auf den Fachgebieten Projektleitung, Projekt- und Ausführungsplanung, Wettbewerbe, Lehrlingsausbildung, EDV- und CAD-Kenntnisse

sucht auf ca. Mitte 1993 neuen Wirkungskreis im Raume Bern

Ich freue mich auf Ihre Offerte unter Chiffre SIA 1616 an IVA AG, Postfach, 8032 Zürich

Bauingenieur HTL/SIA

mit langjähriger Erfahrung als Projektleiter und Bauleiter in den Fachgebieten Geotechnik, Tiefbau u. Massivbau sucht anspruchsvolle, ausbaufähige Dauerstelle in Ingenieurbüro, Unternehmung, GU oder Verwaltung. (Raum Ostschweiz bevorzugt)

Zuschriften unter Chiffre SIA 1618 an IVA AG, Postfach, 8032 Zürich

Bauingenieur HTL

26j., Abschluss Frühjahr '92 sucht sofort oder nach Vereinbarung Stelle in den Fachrichtungen Stahl-, Stahlbeton- und Holzbau. Ganze deutsche Schweiz.

Däppen Martin, Thanbodenstrasse 5, 3132 Riggisberg
Telefon 031 809 16 53

Dipl. Bauingenieur SIA, Dr. sc. techn. ETHZ

mit langjähriger Erfahrung im konstruktiven Ingenieurbau und Grundbau sucht neuen Wirkungskreis.

Zuschriften bitte unter Chiffre SIA 1612 an IVA AG, Postfach, 8032 Zürich.

Junger, aufgestellter

Tiefbauzeichner

sucht per sofort abwechslungsreiche Stelle. Raum Zürichsee.

Angebote unter Chiffre SIA 1609 an IVA AG, Postfach, 8032 Zürich.

Dipl. Architekt ETH

sehr guter Darsteller mit Projektierungs- (Vorprojekte und Baueingabe) und Wettbewerbs Erfahrung (Wohn- und Alterssiedlungen, Dorf-, Kultur- und Gemeindezentren, Schulen, Kranken-, Werk- und Altersheime, Behindertenzentren mit Werkstätten, Banken, Geschäftshäuser, Waffenplätze, Industriebauten) – über 30 Preise (Weiterbearbeitungen) – übernimmt freie Mitarbeit.

Kontaktnahme unter Chiffre SIA 1605 an IVA AG, Postfach, 8032 Zürich.

Dipl. Bauingenieur ETH/SIA

29, mit 3jähriger Erfahrung im Hoch- und Umbau sucht neue Herausforderung in den gleichen Sparten mit Möglichkeiten zum Einarbeiten in die Vorspann- und Grundbautechnik.

Als Generalist auch interessiert an Bau- und Investitionsplanung sowie Projektmanagement. Stellenantritt per 1. Mai 1993 im Raum Zürich (auch Auslandsaufenthalt möglich D, E, F).

Offerten bitte unter Chiffre 1608 an IVA AG, Postfach, 8032 Zürich.

Bauingenieur HTL (26j.)

mit zweijähriger Berufspraxis im allgemeinen Tiefbau sucht neue Herausforderung in derselben Fachrichtung oder Grundbau/Tunnelbau im Raume Ostschweiz. Stellenantritt nach Vereinbarung.

Angebote unter Chiffre 1617 an IVA AG, Postfach, 8032 Zürich

Gesucht junge(r), initiative(r)

dipl. Entwurfs-Architektin/Architekt ETH

für Mitarbeit an interessanten Bauaufgaben in den Sparten Banken, Verwaltung, Industrie und Wohnungsbau.

Schriftliche Bewerbungen sind zu richten an:

Urs **Hümer&Partner**
Architekturbüro AG

Meinrad Lienert-Str. 1, 8003 Zürich,
z.Hd. Herrn P. Milert

Gesucht auf mittleres Architekturbüro in der Stadt Zürich

dipl. Architekt(in) ETH

mit einigen Jahren Erfahrung in Wettbewerbs- und Entwurfsarbeit.

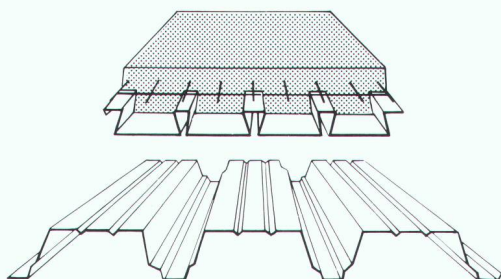
Bewerbungen unter Chiffre SIA 1611 an IVA AG, Postfach, 8032 Zürich.

Erfolgreich inserieren im

**«Schweizer Ingenieur
und Architekt»**

HAIRONVILLE

FORGES PROFIL
KOMponenten für INDUSTRIELLES BAUEN



**Fassaden vertikal und horizontal,
Promisol-Sandwichpaneele,
Tragbleche, Beton-Verbundbleche,
Grafotherm-Kondensatschutz,
Haargalbe-Bogen.**

Forges Profil AG · Postfach 10
Studacherstrasse 7 · CH-5416 Kirchdorf
Telefon 056 82 28 21 · Fax 056 82 33 53

Junger

dipl. Bauingenieur HTL

Jahrgang 1966, mit fundierter Ausbildung und sehr gutem Technikausbildungsabschluss sucht entsprechende Tätigkeit. Bevorzugter Arbeitsplatz Region Innerschweiz. Eintritt per sofort oder nach Vereinbarung.

Darf ich Ihnen meine Bewerbungsunterlagen zustellen?
Sie erreichen mich unter Telefon 041/71 18 32.

Bauingenieur HTL (26)

sucht eine Stelle im Bereich Abwassertechnik in der Region Luzern oder Zürich. Ich möchte Berufserfahrung und Sprachkenntnisse erwerben. Sprachen I+F.

Zuschriften unter Chiffre SIA 5151 an IVA SA, Postfach 269, 6906 Lugano.

Vielseitig interessierter

Bauingenieur HTL

Schweizer, mit bisherigen Tätigkeiten im Hoch- und Tiefbau. Erfahrener EDV-Anwender (DOS, Mac, Statik) sowie CAD-Profi (Schulung, Support, Entwicklung) sucht eine neue Herausforderung, um sein Wissen und seine Erfahrung einzusetzen und zu erweitern. Bevorzugterweise im Raum AG, ZH, SO.

Offerten unter Chiffre SIA 1613 an IVA AG, Postfach, 8032 Zürich.

Dipl. Bauingenieur ETH

übernimmt Arbeiten und Teilleistungen jeder Art als freier Mitarbeiter (ev. Teilzeitanstellung)

Durch langjährige Erfahrungen sowohl im Ingenieurbüro (Statik, Konstruktion, Bauleitung) wie auch in der Unternehmung (Tiefbau, Grundbau) bin ich gewohnt, selbständig und effizient zu arbeiten.

Kontaktaufnahme unter Chiffre SIA 1599 an IVA AG, Postfach, 8032 Zürich

Diverses

Welcher Architekt hat passendes Projekt zu verkaufen

für bereits schon einmal nach dem «WEG» ausgeführte und abgerechnete

Miet- oder Eigentumswohnungen

Grundstückgrundfläche etwa 67x70 m, W3, Ausnützungsziffer 0,5 Mehrausnützung bei Gestaltungsplan. Dach teilweise ausgebaut.

Interessenten melden sich bitte mit Preisangabe für diese Arbeiten gemäss SIA Art 1a-f unter Chiffre SIA 1615 an IVA AG, Postfach, 8032 Zürich.

Erfahrenes Ingenieurbüro mit CAD-Anlagen übernimmt

Aufträge im Hoch- und Industriebau

aller Teilleistungskategorien. Seriöse Bearbeitung, zuverlässige Statik (3D-Statik, Finite Elemente etc.), saubere Planbearbeitung, zuverlässige Baukontrollen.

Kontaktaufnahme unter Chiffre SIA 1601 an IVA AG, Postfach, 8032 Zürich.

Raum- + Ablaufkonzepte + innenarchitektonische Gestaltung von

ARZTPRAXEN

Wir planen für ARCHITEKTEN und Bauherren.

BURCH Architekten AG, 5012 Schönenwerd, 064/41 23 23

Stellen- und Gelegenheits-Anzeigen

Tarif 1993

Ermässigtter Preis für Stellengesuche

Stellenangebote und Ausschreibungen

1/1-Seite	185x260 mm	Fr. 1950.-	1/6-Seite	90x84 mm	1/12-Seite	90x40 mm	Fr. 190.-	
1/2-Seite	90x260 mm			185x40 mm	Fr. 415.-			
	185x128 mm	Fr. 1030.-						
1/3-Seite	90x172 mm	Fr. 710.-	1/8-Seite	90x62 mm	1/16-Seite	90x29 mm	Fr. 140.-	
1/4-Seite	90x128 mm			185x29 mm	Fr. 320.-			
	185x 62 mm	Fr. 540.-	1/12-Seite	90x40 mm	Fr. 230.-	1/24-Seite	90x21 mm	Fr. 110.-

Chiffregebühr Fr. 10.-, Ausland Fr. 20.-

Anzeigenschluss: Mittwoch der Vorwoche, 10 Uhr

IVA AG für internationale Werbung

8032 Zürich, Mühlebachstrasse 43
Telefon 01/251 24 50, Telefax 01/251 27 41, PC 80-32735
Filiale:
1004 Lausanne, Pré-du-Marché 23, Telefon 021/37 72 72

Architekt HTL mit Erfahrung und besten Referenzen übernimmt

Bauleitungen Devisierungen

für Wohn- und Industriebauten. Devisierungen auf PC mit Messerli-Programm.
Offerten unter Chiffre P 251-12115, ofa Orell Füssli Werbe AG, Postfach, 8022 Zürich.

EDV-Dienstleistungen, Projekt- und Werkpläne auf CAD-Autocad 11.0, V&Z-Programm, Bau- administration Bauplus

Erf. HTL-Architekt, 3 Mitarb., empfiehlt sich kurzfristig für sämtliche Teilleistungen und örtl. Bauleitungen, Raum Zürich.
Offertanfragen an Tel. 01 422 07 07, Fax 01 422 81 27

Architekturbüro in Zürich mit Wettbewerbserfolgen und Aufträgen sucht

Partner

für den Bereich Ausführung (High-Tech) Bauleitung. Einstiegskapital erforderlich.

Angebote unter Chiffre SIA 1610 an IVA AG, Postfach, 8032 Zürich.

Dipl. Bauingenieur HTL

mit grosser Erfahrung in Statik und Konstruktion empfiehlt sich kurzfristig für Ingenieurarbeiten im Hoch- und Brückenbau.

Offerten unter Chiffre SIA 1614 an IVA AG, Postfach, 8032 Zürich.

Erfahrener

Architekt ETH

übernimmt Projekt + Planbearbeitungen in freier Mitarbeit.

Offerten unter Chiffre SIA 1602 an IVA AG, Postfach, 8032 Zürich.

Zu verkaufen:

ArchiCAD 4

für Macintosh. Günstig.

Anfragen unter Chiffre SIA 1606 an IVA AG, Postfach, 8032 Zürich.

S

**telleninserate im
Schweizer Ingenieur und Architekt
werden vom aktiven
Teil des Berufsstandes
gelesen!**

Impressum

Schweizer Ingenieur und Architekt (SI+A)

Herausgeber

Verlags-AG der akademischen technischen Vereine

Offizielles Organ

Schweizerischer Ingenieur- und Architekten-Verein (SIA)
Gesellschaft Ehemaliger Studierender der ETH Zürich (GEP)
Schweizerische Vereinigung Beratender Ingenieure (ASIC)

Redaktion

Rüdigerstrasse 11, Postfach 630, 8021 Zürich
Tel. 01 / 201 55 36, Telefax 01 / 201 63 77

Redaktoren

Heinz Rudolphi, Ing. SIA, Chefredaktor
Bruno Odermatt, dipl. Arch. ETH / SIA
Hans U. Scherrer, dipl. Ing. ETH / SIA
Brigitte Honegger, Architektin

Redaktioneller Mitarbeiter

Richard Liechti

Produktion

Werner Imholz

Sekretariat

Odette Vollenweider, Adrienne Zogg

Nachdruck von Bild und Text, auch auszugsweise, nur mit schriftlicher Zustimmung der Redaktion und mit genauer Quellenangabe.

Abonnemente

	Schweiz:	Ausland:
1 Jahr	Fr. 206.-	Fr. 224.-
Einzelnummer	Fr. 8.- plus Porto	

Ermässigte Abonnemente für Mitglieder GEP, BSA, ASIC, STV, Archimedes und Studenten.

Einzelnummern sind nur bei der Redaktion erhältlich.

Bestellungen für Abonnemente sowie *Adressänderungen von Abonnenten* an

Abonnementverwaltung Huber & Co. AG
CH-8501 Frauenfeld, Telefon 054 / 27 11 11

Adressänderungen von SIA-Mitgliedern an das
SIA-Generalsekretariat, Postfach, 8039 Zürich

Postcheck

«Schweizer Ingenieur und Architekt»
80-6110-6 Zürich

Anzeigen

IVA AG für Internationale Werbung

Hauptsitz: Mühlebachstr. 43 8032 Zürich Tel. 01 / 251 24 50 Fax 01 / 251 27 41	Filiale Lausanne: Pré-du-Marché 23 1004 Lausanne Tel. 021 / 37 72 72 Fax 021 / 37 02 80	Filiale Lugano: Via Pico 28 6909 Lugano-Cassarate Tel. 091 / 52 66 84 Fax 091 / 52 45 65
--	---	--

Satz + Druck

Huber & Co. AG
8501 Frauenfeld, Tel. 054 / 27 11 11

Ingénieurs et architectes suisses (I+A S)

Erscheint im gleichen Verlag
Redaktion:

Rue de Bassenges 4, case postale 180, 1024 Ecublens,
Tel. 021 / 693 20 98, Telefax 021 / 693 20 84

Abonnemente:

	Schweiz:	Ausland:
1 Jahr	Fr. 133.-	Fr. 144.-
Einzelnummer	Fr. 7.-	Fr. 8.-

SIA-Generalsekretariat

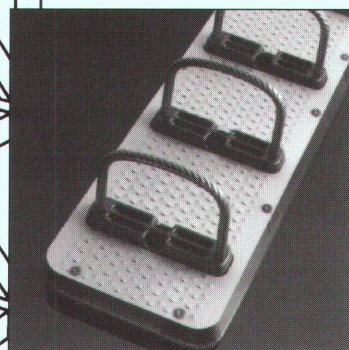
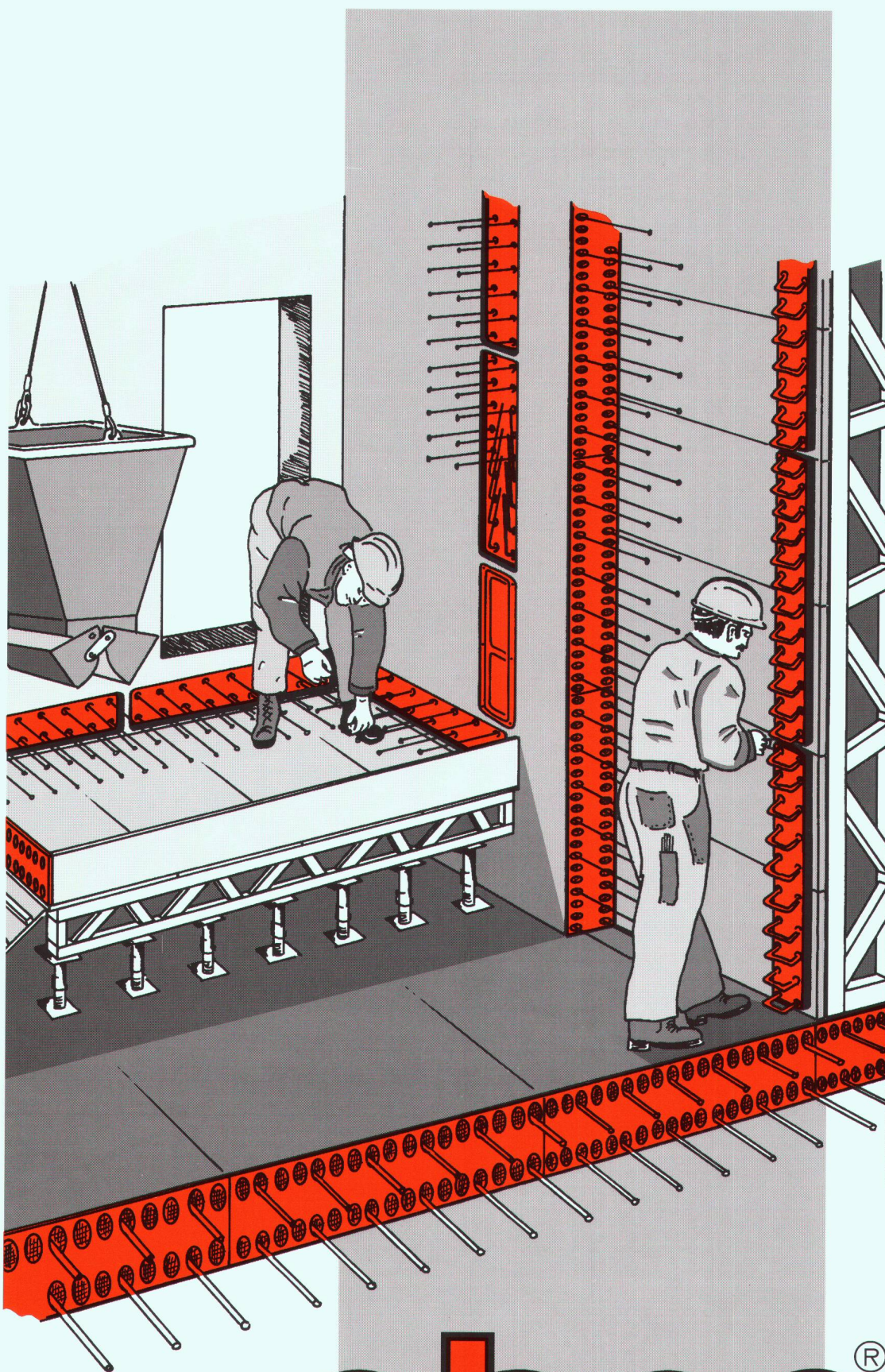
Selnaustrasse 16, Postfach, 8039 Zürich
Tel. 01 / 283 15 15, Fax. 01 / 201 63 35
SIA-Normen und -Dokumentationen: Tel. 01 / 283 15 60

EINLADUNG

SWISS BAU 93

Halle 105 Stand 435

ebea präsentiert die
neueste Generation
«Armierungsanschlüsse,
Abschalungen und
Kragplattenanschlüsse»
live und 1:1



Armierungs- anschlüsse



Abschalung

ebea[®]

SYSTEM AG

ebea SYSTEM AG
Südstrasse 4
CH-3110 Münsingen
Telefon 031 721 53 53
Fax 031 721 58 93

Manchester Airport Terminal 2. Architekten: Scott Brownrigg & Turner, UK.

Félix constructions sa

Planung und Herstellung

von Fenstern und Fassaden

Sich genau an die Vorstellungen des Architekten und an die Anforderungen des Bauherrn halten. Sich mit der Entwicklung leistungsstarker und wirtschaftlicher technischer Lösungen beschäftigen – zugeschnitten auf jedes einzelne Projekt. Für höchste Qualität – von der Planung bis zur Fertigstellung bürgen. Das ist unsere Zielsetzung, die in jedem Sektor unserer Tätigkeit verfolgt und auch erreicht wird. Dank diesen hohen Ansprüchen und unserer langjährigen Erfahrung ist es uns möglich, uns an der Spitze unseres Marktes ständig weiterzuentwickeln.

SWISS
BAU 93

Halle 302. Stand 335.
2.-7.2.1993

