

Objektyp: **Advertising**

Zeitschrift: **Schweizer Ingenieur und Architekt**

Band (Jahr): **111 (1993)**

Heft 37

PDF erstellt am: **21.07.2024**

Nutzungsbedingungen

Die ETH-Bibliothek ist Anbieterin der digitalisierten Zeitschriften. Sie besitzt keine Urheberrechte an den Inhalten der Zeitschriften. Die Rechte liegen in der Regel bei den Herausgebern.

Die auf der Plattform e-periodica veröffentlichten Dokumente stehen für nicht-kommerzielle Zwecke in Lehre und Forschung sowie für die private Nutzung frei zur Verfügung. Einzelne Dateien oder Ausdrucke aus diesem Angebot können zusammen mit diesen Nutzungsbedingungen und den korrekten Herkunftsbezeichnungen weitergegeben werden.

Das Veröffentlichen von Bildern in Print- und Online-Publikationen ist nur mit vorheriger Genehmigung der Rechteinhaber erlaubt. Die systematische Speicherung von Teilen des elektronischen Angebots auf anderen Servern bedarf ebenfalls des schriftlichen Einverständnisses der Rechteinhaber.

Haftungsausschluss

Alle Angaben erfolgen ohne Gewähr für Vollständigkeit oder Richtigkeit. Es wird keine Haftung übernommen für Schäden durch die Verwendung von Informationen aus diesem Online-Angebot oder durch das Fehlen von Informationen. Dies gilt auch für Inhalte Dritter, die über dieses Angebot zugänglich sind.

KUBO AG
BOHRUNTERNEHMUNG

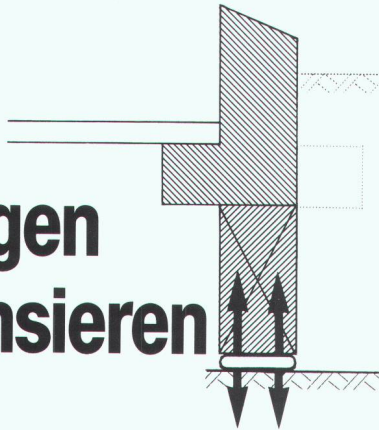
Berninastrasse 56
8057 Zürich
Tel. 01-312 67 77
Fax 01-312 67 90

Diamant-
Betonbohrungen
Trockenbohrungen
Betonfräsen
Betonpressen
Fugenfräsarbeiten
Betonbeissen
Abbruch von Beton

20 Jahre Erfahrung

Bei Unterfangungen

Setzungen
kompensieren



Greuter Vorspannkissen

Die Vorspannkraft wird **ganzflächig in die Fundamentfuge** unter dem Unterfangungsbeton eingeleitet. Durch das Aufpressen der Vorspannkissen wird die **Bodenkonsolidation künstlich ausgelöst und gleichzeitig kompensiert**. Mit diesem Verfahren können auch Inhomogenitäten des Bodens ausgeglichen werden.

Wir sind die Spezialisten
für Spezialarbeiten im Tiefbau

GREUTER
GRUNDBAU AG

8182 Hochfelden, Postfach 26
Tel. 01-860 70 78, Fax 01-860 80 65

ANKABA
Thermo-Element®

Kragplattenanschluss
für stückweisen
Einbau
Material: RIPINOX –
A4 mit Mineralfaser-
platte

Neu: Typ 5 für höhere Laststufen

$M_{zul.}$ 10.74 kNm bis 17.27 kNm

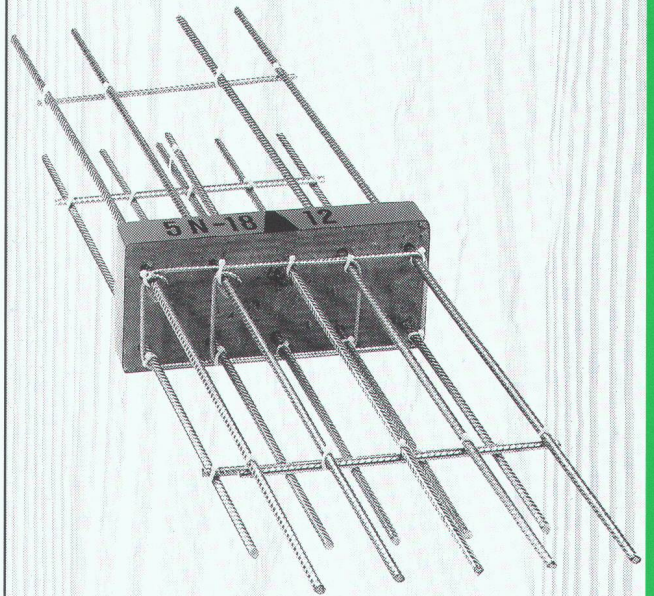
$Q_{zul.}$ 17.60 kN.

Statik geprüft: EMPA-Nr. 50 171

vom 10. Juli 1984

Typenprüfung BRD

Prüfverz. Nr. 107/87



Dort, wo es auf die
Sicherheit ankommt.

ANKABA

ANKABA
Ankertechnik + Bauhandel AG
Brandbachstrasse 6
CH-8305 Dietlikon
Telefon 01/833 32 33
+ 833 29 33
Telefax 01/833 34 75

JORDAHL®
RAPIDOBAT-SCHALUNG
SCHALUNGZUBEHÖR
THERMOELEMENTE
PRO BETON



BENTCLAY SA VOLCLAY

CH- 1023 Crissier
CH- 9202 Gossau

Tel. 071/ 85 97 85

Fax 071/ 859 786

ERHÄLTlich BEI
IHREM
BAUMATERIALHÄNDLER

VOLCLAY - PANELE

Beschreibung und Funktion

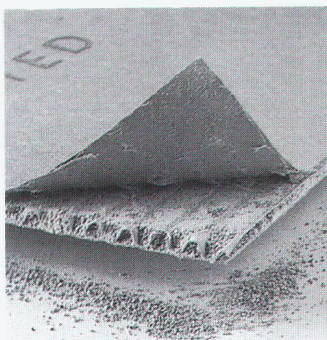
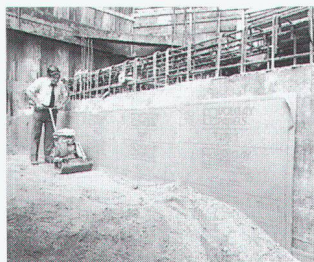
Das Natriumbentonit ist die aktive Komponente des Volclay Verfahrens. Der Panel - Karton sowie die Schlauchhülle sind biologisch abbaubar. Dieses Produkt verwendet man zur Oberflächenabdichtung und zum Schutz des Bauwerkes gegen Feuchtigkeit unmittelbar vor der Hinterfüllung.

Bei Kontakt der Panele mit Grundwasservorkommen besitzt das Natrium-Bentonit die aussergewöhnliche Eigenschaft, sein Volumen bis 15 mal zu vergrössern. (freie Quellung)

Unter angemessenem Druck zwischen Beton und kompakte Hinterfüllung, besitzt Natrium-Bentonit die Eigenschaft ein plasto-elastisches Gel zu bilden, ist kompakt wasserundurchlässig mit grossem Haftvermögen auf dem Untergrund.

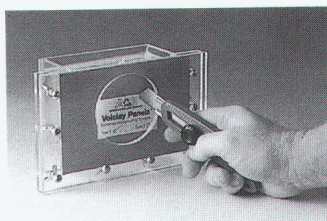
Das Verhalten des plasto-elastischen Gel, übereinstimmend mit dem Abdichtungssystem VOLCLAY hat die aussergewöhnliche Eigenschaft sich den Bewegungen des Untergrundes anzupassen und die Schwindrisse des Betons zu verschliessen.

Dieses Gel schützt die Unterflur-Bauwerke gegen Eindringen von Grundwasser und feuchten Erdreich.

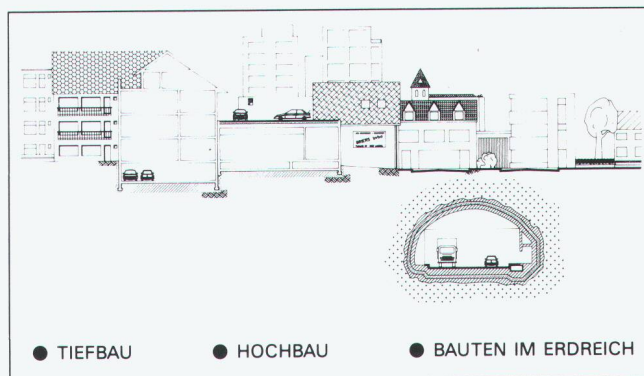


SELBSTHEILENDE ABDICHTUNG

Im Gegensatz zu den herkömmlichen Abdichtungsmaterialien wird die Volclay-Panele genagelt und die Nagellöcher dichten sich mit dem Natrium-Bentonit selbst. Die mechanischen Verletzungen der Panele, wie Nagellöcher, Schnitte, etc. haben auf die Abdichtungsqualität keinen Einfluss.



Beim kreuzweisen Einschneiden einer Panele dichtet das Natrium-Bentonit die Beschädigung spätestens in einer Minute komplett ab.



RIPINOX®

Rostfreie Armierungsnetze - gerippt.
Rostfreier Rundstahl - gerippt.
Ø 3 - 32 mm.

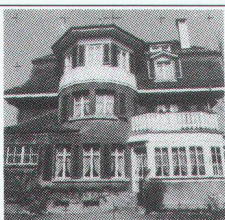
PFLÜGER + PARTNER AG

Korrosionssichere Produkte für das Baugewerbe

Kirchlindachstrasse 98
Telefon 031 911 62 12

CH-3052 Zollikofen
Fax 031 911 52 87

Wir helfen Ihnen gerne bei
der Klärung von Fragen über Krafteinleitung,
Kraftübertragung und Korrosion.



Von der Fotografie

zum Fassadenplan

Wir erstellen für Sie Gebäudeaufnahmen mit Fotogrammetrie. Sie erhalten Pläne und/oder CAD-Dateien. Kontaktieren Sie uns bitte für nähere Auskünfte oder Offertstellung.

FRAUCHIGER CAD AG, Gesellschaftsstrasse 85, 3012 Bern, Tel. 031 24 72 49 Fax 031 24 72 59
ab 25. Sept.: Tel. 031 302 72 49 Fax 031 302 72 59



TIEFBAU nach Mass

DIMENSIONIERUNG UND AUSFUEHRUNG

● GESAMTBAUGRUBEN

in anspruchsvollen
geologischen und geo-
metrischen Verhält-
nissen

● SPEZIALARBEITEN

Kleinlastpfähle
Wasserhaltungen
Baugrubensicherungen

TERRATECH

TERRATECH AG
Gubelstrasse 28

01/3122044
8050 Zürich

Bequem von der Strasse zur Haustür

Rigert-Universal-Geländebahn ein Schweizer Qualitätsprodukt

- für Einfamilienhäuser, Siedlungen, usw.
- für jedes Gelände
- vor Witterung geschützt



rigert



Rigert Maschinenbau AG
6405 Immensee
Tel. 041-81 53 81
Vertretungen in der
ganzen Schweiz

Senden Sie mir Ihre Dokumentation
über die Rigert-Universal-Geländebahn

Name: _____

Strasse: _____

PLZ/Ort: _____

Tel.: _____

Betonprüfung

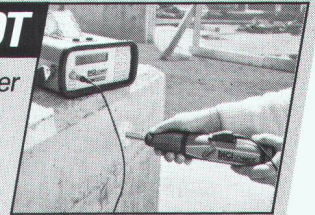
PROFOMETER 3

Bewehrungssucher



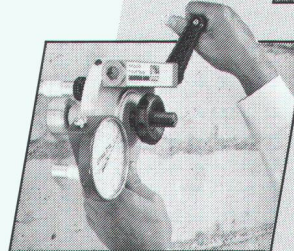
DIGI SCHMIDT

Betonprüfer



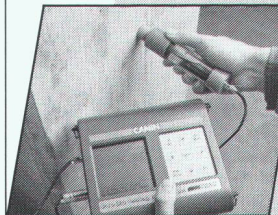
SCHMIDT

Betonprüfhammer



DYNA

Haftprüfer



CANIN

Corrosion Analysing Instrument

Garantie
höchste Qualität
fundierte Beratung
Langzeit-Service

proceq

PROCEQ SA
Riesbachstrasse 57
CH-8034 Zürich

Tel. 01/383 78 00
Fax 01/383 99 14
Telex 817 118 prcch



Senden Sie uns bitte Unterlagen über:

Firma: _____

DYNA

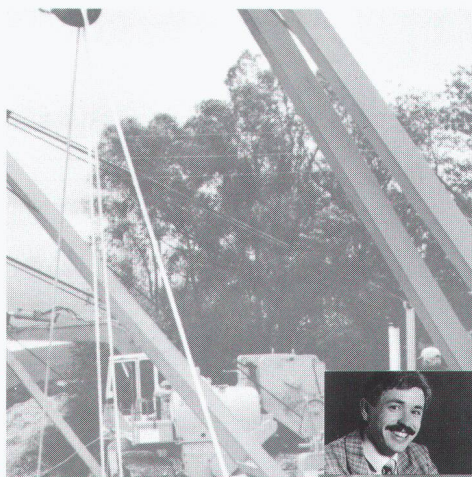
CANIN

SCHMIDT

PROFOMETER 3

Bauwerkskontrolle

z. B. Bauplanung



Wir lösen Projektierungs-, Bauleitungs- und Management-Aufgaben für die öffentliche Hand und private Bauherren.

Sie profitieren von unseren umfassenden Leistungen von der Beratung und Planung über die Projektierung und Bauleitung bis zum Projektmanagement.

Wir erarbeiten umweltgerechte, wirtschaftlich optimierte Gesamtlösungen. Wir beraten Sie über den Projektablauf, die Wirtschaftlichkeit, die Finanzierung und die Organisation. Wir koordinieren und überwachen den Bauablauf, die Qualität, die Kosten und Termine.

Im Leitungsbau:

Bei der Konzeption und Erstellung von Gas- und Wasserversorgungsnetzen im Hoch- und Niederdruckbereich.

Im Anlagenbau:

Bei anspruchsvollen Objekten im Energiesektor wie Energiespeicher, Wärmezentralen, Druckreduzier- und Messstationen, Fernwärmeversorgungen.

Im Tiefbau:

Bei kommunalen und städtischen Tiefbauten, bei der Planung und Realisierung von Verkehrsanlagen, Werkleitungs- und Spezialtiefbauten.

Ihr Partner für Bauplanung

aktiven Korrosionsschutz Energie- und Umwelttechnik

helbling

Ingenieurunternehmung



Styrodur®
von BASF.
Grün und gut.

**...ständig auf Lager
für Ihre Kunden
vom Bau.**

Styrodur gehört zum Besten, was der Dämmstoffmarkt zu bieten hat. Hohe Dämmkraft und Druckfestigkeit, Temperaturbeständigkeit und Feuchtigkeitsunempfindlichkeit, schwerbrennbar BKZ 5.1.

Styrodur löst Dämmprobleme auf Dauer: im flachen und steilen Dach, bei der Kern-, Boden- und Perimeterdämmung. Styrodur dämmt unkaschiert Lagerhallen, Sporthallen und Viehställe. Ein Produkt, das sogar unter Kunsteisbahnen, Kühlhausböden, Straßen und Gleisen dämmt, beweist sich selbst. Deshalb darf Styrodur in Ihrem Angebot nicht fehlen! Es macht sich bezahlt: Für Sie und Ihre Kunden vom Bau.

Bitte fordern Sie weitere Informationen an.

Alleinvertrieb für die Schweiz:

**Alporit Dämmstoffe
Kork AG, 5623 Boswil**
Telefon 057/47 11 44
Telefax 057/46 18 82

BASF (Schweiz) AG
8820 Wädenswil/Au

BASF

Unser unabhängiges Planungsbüro besteht aus einem Hauptbüro in Wettingen mit den Fachbereichen Gartenarchitektur/Gartendenkmalpflege sowie Landschaftsplanung/Naturschutz und Zweigbüros in Zürich und Bern.

Wir suchen ab sofort oder nach Vereinbarung eine initiative und phantasievolle

Planerpersönlichkeit

Landschaftsarchitekt, Landschaftsarchitektin

um die Bearbeitung und Leitung verschiedener langfristig angelegter Projekte in unserem Fachbereich

Landschaftsplanung und Naturschutz

zu übernehmen.

In diesem Fachbereich bearbeiten wir bei stabiler Auftragslage Abbau- und Rekultivierungsprojekte, Wasserbauprojekte, landschaftspflegerische Begleitprojekte für verschiedene Infrastrukturanlagen, Richtplanungen Natur- und Landschaftsschutz, Schutz- und Pflegekonzepte, wissenschaftliche und methodische Grundlagen, Beiträge zur UVP und deren Koordination. Für die Mehrheit der Projekte liegen auch die Realisierung und die Erfolgskontrolle bei uns.

Wir bieten fortschrittliche Arbeitsbedingungen, 40-Stunden-Woche, überdurchschnittliche Sozialleistungen sowie interne und externe Weiterbildung.

Anforderungen:

- Abgeschlossenes Studium der Landschaftsarchitektur/Landschaftsplanung (HTL, FH oder TH)
- Grundkenntnisse in Bewertungsverfahren und Raumplanung
- Mehrjährige Berufspraxis, u. a. in der Bearbeitung von landschaftspflegerischen Begleitprojekten
- Selbständigkeit und Sicherheit im Umgang mit Auftraggebern, Planungspartnern, Unternehmen und Mitarbeitern.

Wenn Sie sich angesprochen fühlen, senden Sie uns innerhalb der nächsten zwei Wochen Ihre vollständigen Bewerbungsunterlagen mit handschriftlichem Begleitschreiben.

Für weitere Auskünfte zu dieser Stelle steht Ihnen Herr H. D. Koeppel zur Verfügung.

Stöckli, Kienast & Koeppel

Landschaftsarchitekten BSLA / SIA / SWB
Postfach, 5430 Wettingen
Telefon 056/27 02 20

HRC

HUMAN RESOURCES CONSULTANTS

Mein Auftraggeber: Ein innovatives, solides Unternehmen, nordöstlich von Zürich, das vorwiegend im Industrie-, Gewerbe- und Verwaltungsbau tätig ist.

Die hohen Qualitätsstandards und die Ansprüche an Funktionalität und Gestaltung, die sich die Firma auferlegt, fordern von den Mitarbeitern des internen

Planungsteams (11 MitarbeiterInnen inkl. Lehrling)

analytische und kreative Begabung, Flexibilität und Begeisterungsfähigkeit.

Für die selbständige Strukturierung und Leitung von Projektierungsarbeiten – von Konzeptentwurf bis Ausführungsplanung – suche ich den erfahrenen

dipl. Architekt ETH / HTL

als

Stv. Leiter Industriearchitektur

der sich sowohl zum Verkauf von Planungsleistungen als auch zu eigenen Konzept-, Entwurfs- und Konstruktionstätigkeiten hingezogen fühlt. Administrative Führungsaufgaben als stv. Branchenleiter sowie die Förderung und Ausbildung von Mitarbeitern vervollständigen die attraktive Funktion.

Für einen 30- bis 40jährigen Architekten wartet hier ein interessantes Engagement in beruflichen wie in führungsmässigen Belangen. Wenn Sie sich angesprochen fühlen, dann schicken Sie die vollständigen Bewerbungsunterlagen mit Foto oder nehmen Sie mit Herrn Lätsch telefonisch Kontakt auf. Absolute Diskretion ist für mich selbstverständlich.

HRC Human Resources Consultants AG
Kaderselektion und Beratung
Bahnhofplatz 14, 8401 Winterthur
Tel. 052 / 212 95 23



KANTON SCHWYZ

Das Amt für Raumplanung sucht infolge Demission eine/einen

technische Sachbearbeiterin technischen Sachbearbeiter

Aufgaben:

- Vorbereitung, Begleitung und Prüfung kommunaler Bau- und Zonenordnungen und Gestaltungspläne
- Mitwirkung bei der Ausarbeitung von Richtlinien im Bereich Ortsplanung
- Mitarbeit bei der kantonalen Richtplanung
- Beratung von Gemeinden, kantonalen Dienststellen und Privaten

Anforderungen:

- Ausbildung in Raumplanung, vorzugsweise mit Grundausbildung in Architektur, Bau- oder Kulturingenieurwesen
- Gewandtheit im schriftlichen Ausdruck
- Initiative und selbständiges Arbeiten
- Verhandlungsgeschick, Kontaktfreude und Ausdauer
- Praxis in Raumplanung von Vorteil

Stellenantritt: 1. November 1993 oder nach Vereinbarung

Wenn Sie dieses interessante und abwechslungsreiche Tätigkeitsgebiet anspricht, so richten Sie Ihre Bewerbung mit den üblichen Unterlagen bitte bis zum 17. September 1993 an das Justizdepartement des Kantons Schwyz, Regierungsgebäude, 6430 Schwyz. Nähere Auskunft über die Stelle erteilt Ihnen Herr Robert von Rotz, Vorsteher des Amtes für Raumplanung (Tel. 043/24 20 05).

JUSTIZDEPARTEMENT

Frutiger
Generalunternehmung

Sind schwierige Problemstellungen für Sie eine Herausforderung? Sind Sie urteilsicher, verhandlungsstark und entscheidungsfreudig? Sind Sie im Baumfeld vertraut und in der Lage, mit Behörden, Bauherren, Planern und Subunternehmern kompetent zu verhandeln? Wenn ja, dann sollten Sie sich für die Stelle als

Leiter Projektentwicklung

bei der **Frutiger Generalunternehmung** interessieren.

Es handelt sich um eine anspruchsvolle und vielseitige Kaderposition, in welcher Sie den weiteren Ausbau der Marktposition unserer Generalunternehmung sicherstellen. Als ergebnisorientierter Unternehmer profitieren Sie im weiteren von der Innovationskraft und den Synergien innerhalb der Unternehmensgruppe.

Sie verfügen über

- ein erfolgreich abgeschlossenes Studium als Architekt ev. Ingenieur ETH/HTL oder über ein Studium betriebswirtschaftlicher (z. B. HSG/UNI/HWV) Richtung
- mehrere Jahre praktische Erfahrung in der Erarbeitung von Gesamtlösungen im Bereich Generalunternehmung
- eine gewandte und stilsichere Ausdrucksweise in Deutsch sowie Fremdsprachenkenntnisse in Französisch.

Spricht Sie diese aussergewöhnliche Aufgabe an? Herr Manfred Jakob, Geschäftsleiter der Generalunternehmung (Tel. 033 21 44 44) oder Herr Anton Hanselmann, Personalchef der Frutiger Unternehmungen (Tel. 033 26 66 66) geben Ihnen gerne weitere Auskünfte. Ihre Bewerbungsunterlagen senden Sie bitte mit handgeschriebenem Begleitbrief an folgende Adresse:

Frutiger Unternehmungen AG
Personalchef
Frutigenstrasse 37, 3601 Thun

Als spezialisiertes Ingenieurbüro befassen wir uns ausschliesslich mit den Fachbereichen

Umweltschutz, Bauphysik und Informatik

Unser Tätigkeitsgebiet umfasst Grundlagen- und Entwicklungsarbeiten sowie Projektierungen, Messungen und Beratungen beim Bau und Betrieb neuer und bestehender Anlagen.

Für den Aufbau und die Leitung unserer Niederlassung in **Aarau** suchen wir einen jüngeren

Ing. ETH, Geograph oder Physiker

oder vergleichbare Ausbildung. Wir denken an eine fachlich und menschlich überzeugende Führungskraft mit abgeschlossenem Hochschulstudium und mehrjähriger Berufserfahrung, vorzugsweise im Bereich des Umweltschutzes.

Wir bieten Ihnen nach einer gründlichen Einarbeitung eine nicht alltägliche Herausforderung in einem zukunftsorientierten Bereich mit viel Freiraum für die Entfaltung Ihrer Selbständigkeit und Initiative.

Ihre Bewerbung mit den üblichen Unterlagen richten Sie bitte an
Grolimund und Petermann AG
Thunstrasse 101a
3006 Bern

ime

Institut für Management-Entwicklung
Kirchlistrasse 1, CH-9010 St.Gallen
Telefon 071-24 60 60

Unser Kunde ist ein erfolgreiches, innovatives Produktionsunternehmen mittlerer Grösse. Auf Grund der strategischen Neuorientierung sind wir beauftragt, eine innovative

Führungs- persönlichkeit

zu suchen. Die Hauptaufgaben dieser anspruchsvollen Position sind u.a.:

- Führung der unterstellten Mitarbeiter nach klaren Zielsetzungen
- Akquisition von Architekturprojekten
- Gesamtheitliche Überbauungskonzepte
- Projektleitung grösserer Bauvorhaben
- Verantwortung für CAD, Budgetierung und Investitionsplanung sowie Einstellung neuer Mitarbeiter in seinem Bereich
- Umstellung auf eine neue CAD-Generation

Wir wenden uns an eine(n) belastbare(n) und teamfähige(n),

Leiter(-in) Architektur

mit abgeschlossenem Architekturstudium und einigen Jahren Führungserfahrung.

Sind Sie an dieser Funktion mit entsprechenden Freiräumen zur Entfaltung Ihrer Kreativität interessiert? Dann senden Sie uns Ihre vollständigen Bewerbungsunterlagen oder rufen Sie Herrn E. Voigt oder U. Ender für eine erste Vorabklärung an.

Diskretion ist für uns Basis einer fairen Zusammenarbeit.

ime

Unternehmensberatung
Personalberatung
Führungsausbildung

Unser Auftraggeber ist ein bekanntes, weltweit tätiges Basler Grossunternehmen mit einem

bedeutenden Immobilien-Portefeuille

bestehend aus Wohnüberbauungen und gewerblichen Objekten in der ganzen Schweiz.

Wir suchen heute einen in Planung und Ausführung von Neubauten und Sanierungen **erfahrenen Generalisten** als

Leiter der Bauabteilung

Zusammen mit einem Team von qualifizierten Mitarbeitern sorgen Sie dafür, dass die Ziele bezüglich Erhaltung und Wertsteigerung der bestehenden Immobilien, der Aktivierung von Baulandreserven sowie der Realisierung zeitgemässer Neubauten erreicht werden. Dabei arbeiten Sie eng mit Behörden, externen Planern, Generalunternehmern und Spezialisten zusammen. Die Bauherrenvertretung, die Kosten- und Qualitätskontrolle gehören ebenso zu Ihrem ausserordentlich vielseitigen Aufgabengebiet wie die technische Bewertung von Zukäufen und die Beurteilung von Hypothekengesuchen.

Diese Kaderposition ist auf einen integren, kontaktstarken, durchsetzfreudigen und **unternehmerisch denkenden**

Architekten

im Alter von ca. 33-45 Jahren zugeschnitten, der eine mehrjährige Praxis in den oben erwähnten Gebieten nachweisen und sich auch im französischen Sprachraum sicher bewegen kann.

Gerne orientieren wir Sie persönlich über alle weiteren Einzelheiten. Herr R. Klausner freut sich auf Ihre Bewerbung, der Sie bitte einige handschriftliche Zeilen beilegen. Sie können sich in jeder Hinsicht auf absolute Diskretion verlassen.

fsb seit 1967
Unternehmensberatung in Personalfragen AG
4001 Basel, Schneidergasse 24, Tel. 061 261 00 60
Basel Bern Lugano Zürich. Partner in Milano München Los Angeles New York



Bau-, Verkehrs- und Forstdepartement Graubünden

Das Bau-, Verkehrs- und Forstdepartement Graubünden sucht als Leiter der neugeschaffenen Fachstelle öffentlicher Verkehr einen jüngeren, selbständigen und initiativen

Verkehringenieur ETH oder HTL

Aufgabenbereich

Konzeptionelle, sachbearbeitende und administrative Betreuung des Fachbereiches öffentlicher Verkehr; Mitwirkung bei der Erarbeitung von Botschaften, Stellungnahmen und raumplanerischen Grundlagen sowie bei der Umsetzung des kantonalen Massnahmenplanes im zugewiesenen Aufgabenbereich; Verhandlungsführung mit Bundesstellen, kantonalen Amtsstellen, Regionalorganisationen, Gemeinden, Transportunternehmen und Verbänden.

Anforderungen

Diese anspruchsvolle und vielseitige Tätigkeit erfordert eine Persönlichkeit mit Flair für ganzheitliches Denken, Organisationstalent, Stilsicherheit im schriftlichen Ausdruck, Verhandlungsgeschick und Gewandtheit im Umgang mit Behörden, Verbänden und Medien. Italienischkenntnisse sind erwünscht. Wir bieten ein vielseitiges Betätigungsfeld und zeitgemässe Entlohnung gemäss kantonalen Personalgesetzgebung.

Dienstantritt: 1. Januar 1994 oder nach Vereinbarung.

Nähere Auskünfte erteilt der Departementssekretär des Bau-, Verkehrs- und Forstdepartements, Herr lic. iur. Alberto Cramer, Telefon 081 21 36 11.

Ihre Bewerbung richten Sie bitte mit den üblichen Unterlagen bis **30. September 1993** an den **Vorsteher des Bau-, Verkehrs- und Forstdepartementes, Herrn Regierungsrat Luzi Bärtsch, Stadtgartenweg 11, 7000 Chur.**

Abteilung Bauingenieurwesen



Wir suchen
für unseren Diplomstudiengang
(berufsbegleitend) einen

**INGENIEURSCHULE
HTL CHUR**
Ringstrasse
7000 Chur
Tel. 081 / 24 54 22
Fax 081 / 24 35 32

Abteilungsleiter mit Lehrverpflichtung

im Nebenamt.
Beginn nach Vereinbarung.

Für die Stelle eignet sich eine engagierte Persönlichkeit mit abgeschlossenem Hochschulstudium und Berufserfahrung. Wenn Sie sich befähigt fühlen, neben Ihrem Beruf lernwilligen, jungen Studenten Ihre Kenntnisse weiterzugeben, und über Führungserfahrung und ein ausgeprägtes Interesse zum Weiterausbau der Abteilung verfügen, schicken Sie uns Ihre schriftliche Bewerbung mit den üblichen Unterlagen bis zum **25. Sept. 1993.**

Dr. W.A. Ribi, Direktor,
Ingenieurschule HTL Chur,

Bauingenieur HTL

Unser Auftraggeber ist ein renommiertes St.Galler Ingenieurbüro. Es hat sich über Jahrzehnte einen hervorragenden Namen geschaffen sowohl im allgemeinen Hoch- und Tiefbau wie in der Umwelttechnik.

Als

Leiter eines kleinen Zweigbüros

im östlichen Einzugsgebiet der Stadt übernehmen Sie alle Aufgaben von der Kundenbetreuung über die Projektbearbeitung und Bauleitung bis zur Abrechnung. Auftraggeber sind vorwiegend öffentlich-rechtliche Körperschaften (Gemeinden, Kanton). Zu Ihren Tätigkeiten gehört auch das Prüfen von Baueingaben und die Durchführung von Energiekontrollen.

Sie geniessen hier die Vorteile einer selbständigen, unabhängigen Position, sind aber doch mit dem Hauptsitz so stark verbunden, dass Sie von seiner modernen Infrastruktur profitieren können.

Wir wenden uns an kontaktoffene Ingenieure im Alter ab etwa 30 Jahren mit Erfahrung schweremwichtig im Bereich Tiefbau. Die intensive Zusammenarbeit mit Behörden, Architekten und Bauherren setzt Gewandtheit im Verhandeln und in der Beratung voraus.

Wenn Sie Ihre sichere Zukunft in einem dynamischen Unternehmen aufbauen möchten, dann rufen Sie uns bitte an. In einem vertraulichen Gespräch geben wir Ihnen weitere Auskunft.

Ihr Berater: Markus Schai

PERSONALBERATUNG WILHELM AG

9001 St.Gallen Bahnhofstrasse 4 Telefon 071 22 03 22

St.Gallen Winterthur Zürich

seit 1965



Gesucht per sofort oder nach Vereinbarung

Geologe

sedimentologisch-stratigraphischer Richtung für die Mitarbeit in kleinem Team an interessanten ingenieur-geologischen Projekten im zentralen Alpenraum.

Interessenten melden sich bitte schriftlich mit den üblichen Unterlagen bei:

Dr. T.R. Schneider AG
Geologische Beratung
Rütihofstrasse 53, 8713 Uerikon ZH
zhv Dr. T. Dietler



STADT OLTEN

Baudirektion/Stadtplanungsamt

Sie suchen eine anspruchsvolle und selbständige Aufgabe.

Wir suchen

eine Stadtplanerin oder einen Stadtplaner

Ihre Aufgaben

- Leitung des Stadtplanungsamtes
- Stadt- und Verkehrsplanung
- Konzepte zur Stadtentwicklung
- Beurteilung von Projekten in städtebaulicher und architektonischer Hinsicht

Ihre Erwartungen

- Selbständige und vielseitige Tätigkeit
- Zeitgemässe Entlohnung und gute Sozialleistungen
- Gleitende Arbeitszeit

Ihr Profil

- dipl. Architektin/Architekt ETH oder HTL mit Berufserfahrung in Planung und Städtebau
- Interesse an interdisziplinärer und kreativer Arbeit
- Bereitschaft zur Dienstleistung und Sinn für Öffentlichkeitsarbeit
- Verhandlungsgeschick, Kontakt- und Entscheidungsfreudigkeit

Stellenantritt

- sofort oder nach Vereinbarung
- Weitere Auskünfte erteilt Ihnen Herr P. Prina, Bauverwalter, Tel. 062/348 301.

Sehen Sie in dieser Stelle Ihre Herausforderung, richten Sie Ihre Bewerbung mit den üblichen Unterlagen bis zum 30. September 1993 an das Personalamt der Stadt Olten, Stadthaus, Dornacherstrasse 1, 4603 Olten.

Baudirektion Olten



KRATTINGER + MEYER
Architektur + Planung AG
Rüdigerstrasse 10

8045 Zürich

sucht einen innovativen **Entwurfsarchitekten** für grössere Auslandprojekte im Wohnungs-, Hotel- und Verwaltungsbau.

Auf Ihre schriftliche Bewerbung freuen wir uns.

Hochbauzeichner/-zeichnerin

mit ein bis drei Jahren Erfahrung nach Lehrabschluss. Aufgabenbereich: Baueingabe, Ausführungs- und Detailpläne, Hilfsbauleitung. Möglichkeit, sich auf Innenausbau und Industrial Design zu spezialisieren. Eintritt sofort oder nach Vereinbarung; gutes Salär, basierend auf Fleiss, Erfahrung und Leistung.

Offerten mit den üblichen Unterlagen (kurzgefasster Lebenslauf, Photo, Arbeitsprobe, Zeugniskopien) an Chiffre SIA 1820, IVA AG, Postfach, 8032 Zürich

Inserate bitte frühzeitig aufgeben!

DAS PRINZIP ALLER DINGE IST DAS
WASSER: AUS WASSER IST ALLES, UND
INS WASSER KEHRT ALLES ZURÜCK.
(THALES)

Wir suchen einen jüngeren

Abwasser-Fachmann

Dipl. Bauingenieur ETH/HTL

mit einigen Jahren einschlägiger Berufserfahrung, der interessiert wäre, in Deutschland (West und Ost) an anspruchsvollen Projekten der Abwasserreinigung und Schlammensorgung mitzuwirken.

Wohlfühlen werden Sie sich bei uns, wenn Sie teamfähig, gleichzeitig aber auch ausgesprochen selbständig und flexibel sind ... das verlangt die Vielfalt unserer Tätigkeiten.

Was wir suchen, sind helle Köpfe. Was wir bieten, ist die Arbeit im kleinen Team, die kontinuierliche, fachliche Weiterbildung, die gezielte Förderung der beruflichen Entwicklung, modernste EDV-Anlagen und selbstverständlich gehobene Sozialleistungen.

Bitte wenden Sie sich für vertiefte Informationen an Herrn E. Zobrist, Telefon 052/232 84 21.

HUNZIKER

Gebrüder Hunziker AG,
Ingenieurbüro für Hoch- und Tiefbau
Pflanzschulstrasse 2, 8400 Winterthur

Dipl. Bauingenieur ETH

empfiehlt sich für die Übernahme von Projektierungs- und Bauleitungsaufgaben als freier Mitarbeiter.

Habe langjährige Praxis im konstruktiven Ingenieurbau, Grundbau und Spezialtiefbau mit entsprechenden Referenzen.

Offerten unter Chiffre SIA 1843 an IVA AG, Postfach, 8032 Zürich.

Zeichner – Konstrukteur

Fachrichtung Eisenbahn, sucht 60%-Teilzeitstelle in der Stadt Zürich. CAD- sowie Lehrlingsbetreuungs-Erfahrung sind vorhanden.

Ich freue mich auf Ihre Kontaktnahme unter Chiffre SIA 1839 an IVA AG, Postfach, 8032 Zürich.

Junger (25), motivierter

Architekt HTL

sucht Herausforderung im Raum BS, BL, LU und ZG.

Zuschriften an: Daniel Kamer, Gutwindweg 6, 6410 Goldau.

Diverses

Richtet sich an Bewerber für Projektingenieur AlpTransit Achse Gotthard:

Suchen Sie einen kompetenten AlpTransit-Geologie-Partner im Bereich Gotthard-Alpennordseite?

Wir arbeiten tagtäglich in diesen Gebieten, würden daher unsere lokale Erfahrung gerne zur Verfügung stellen.



DR. MAX KORNER

BERATENDER GEOLOGE SIA
6403 KÜSSNACHT a.R.
BAHNHOFSTR. 14

Hauptsächlich tätig in den Sparten Baugrund, Tunnelbau und Hydrogeologie, 3 Mitarbeiter, zusammen über 30 Jahre Praxis.

Stellengesuche

Verkehringenieur

Dipl. Ing. ETH, 29, sucht nach fünfjähriger Tätigkeit im konstruktiven Ingenieurbau Stelle, wo er seine Kenntnisse aus der Vertiefungsrichtung Planung und Verkehr anwenden kann.

Zuschriften unter Chiffre SIA 1844 an IVA AG, Postfach, 8032 Zürich.

Eisenbetonzeichnerin/Konstrukteurin

Nach 19jähriger Tätigkeit beim selben Arbeitgeber suche ich (36j.), infolge Auflösung der Firma, per 1. Januar 1994 oder früher eine neue herausfordernde Aufgabe in einem Ingenieurbüro für Hochbau in Zürich oder Umgebung.

Angebote unter Chiffre SIA 1842 an IVA AG, Postfach, 8032 Zürich.

Vielseitig interessierter

Bauingenieur HTL

(29) sucht auf Anf. 1994 in der **Region Wallis** Stelle in Ingenieurbüro oder Unternehmung. Erfahrungen im konstr. Hochbau, Bauphysik, Bauleitungen und allg. Tiefbau.

Angebote unter Chiffre SIA 1841 an IVA AG, Postfach, 8032 Zürich.

Holzbau-Planung

Als eid. dipl. Zimmermeister habe ich ein fundiertes Fachwissen, das ich gerne dem Architekten oder Bauleiter weitervermitteln möchte. Ich empfehle mich für Detailplanung, Gesamtplanung, Statik, Deviation (NPK).

Kontaktaufnahme unter Chiffre SIA 1840 an IVA AG, Postfach, 8032 Zürich.

Kleines, leistungsfähiges INGENIEURBÜRO

hilft bei Engpässen und kann noch Aufträge für Statik, EDV und Konstruktion auf allen Fachgebieten übernehmen. Prompt, zuverlässig und vor allem zu preisgünstigen Konditionen.

Anfragen unter Chiffre SIA 1831 an IVA AG, Postfach, 8032 Zürich.

Bei Injektionen zeigt sich unsere «Spritzigkeit».

Münchhaldenstrasse 33, 8008 Zürich, Telefon 01-381 13 12, Fax 01-381 13 23

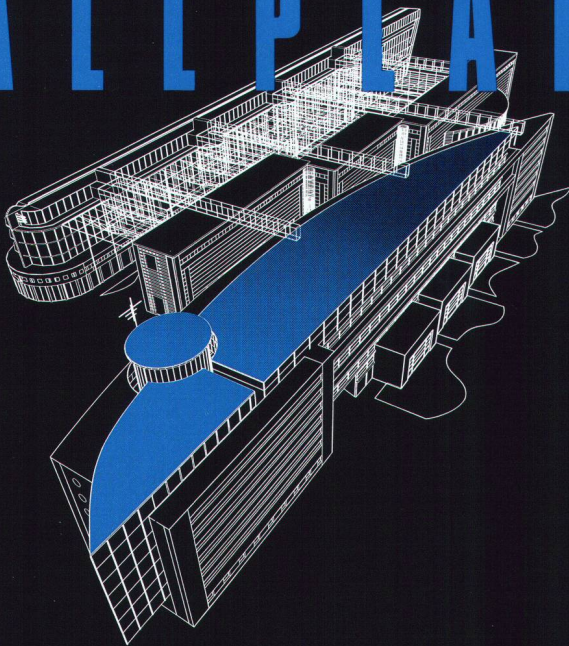


Architektur

muss

kommunizieren.

ALLPLAN



Der Architekt baut für die Zukunft. Mit Weitsicht und Logik. Lösungen von grosser kreativer und technischer Bandbreite werden von ihm verlangt. Und schnelle Kommunikation auf hohem Niveau. Dafür muss er frei ans Werk gehen. Ohne geistige Limiten und ohne technische Grenzen. Allplan CAD-Systeme sprengen immer wieder Grenzen, machen Unmögliches möglich. Sie sind höchsten profes-

sionellen Ansprüchen entsprechend, auf die mannigfaltigen Aufgaben des Architekten zugeschnitten. Unser ALLPLAN Baukastensystem ermöglicht immer die optimale Lösung. Für jedes Bedürfnis. Und für jedes Budget.

HEMETSCHER



ALLPLAN wird in der Schweiz vertreten durch Fides Informatik, Zürich, Tel. 01-249 27 06, Fides Informatik, Biel, Tel. 032-23 77 11, CDS Bausoftware AG Heerbrugg, Tel. 071-72 66 75, Olivetti AG, Wallisellen, Tel. 01-839 15 11.

Wer macht was?

Abdichtungen

Starr im Dünnschichtverfahren
BAUSCHUTZ AG RASCOR-Systemtechnik
8048 Zürich, Bristenstr. 10, Tel. 01/432 11 30

BENZ AG, Kunstharzbeläge und
Bautenschutz, Bändlistr. 31, 8064 Zürich
Tel. 01/432 50 24, Fax 01/432 28 60

BAUPLUS c/o DIENER AG
Asylstr. 77, 8030 Zürich, 01/252 55 34

RENECO AG, Wiesackerstrasse 89
8105 Regensdorf, Tel. 01/842 33 55
Fax 01/840 36 08

REPROJET AG, 8008 Zürich
Zollikerstrasse 41, Tel. 01/381 30 60,
Fax 01/382 33 43

Lachen, Tel. 055/63 46 00,
Fax 055/63 54 77

Untervaz - St.Gallen - Liestal

Angewandte Klimatologie/Meteorologie

Umweltüberwachung/Lufthygiene/
Geoinformatik
METEOTEST, Tel. 031/23 74 17
Fabrikstrasse 29, 3012 Bern

Akustik

IMHOF AKUSTIK AG
Ingenieurbüro für Akustik
9043 Trogen, Tel. 071/94 31 11
4242 Laufen, Tel. 061/761 21 51

Architekturmodelle

ATELIER 7, M. Fricker
Klosbachstrasse 123, Tel. 01/261 92 67
BEATRICE BROCKER Modellbau
9000 St.Gallen, Tel. 071/24 75 33

LÜCHINGER Modellbau
9113 Degersheim, Tel. 071/54 15 22

SCHALK MODELLBAU AG
8050 Zürich, Tel. 01/302 64 11
5430 Wettingen, Tel. 056/27 10 80

SCHNÜRIGER Modellbau, 8953 Dietikon
Moosmattstr. 16, Tel. 01/740 27 57

VONLANTHEN MODELLBAU
9500 Wil, Tel. 073/22 65 38

MODELLBAU ZABOROWSKY
Inhaber D. Raffainer
Neumarkt 10, 8001 Zürich, 01/252 22 16

Archiv-Anlagen

Montagen und Demontagen
ide-AG, 5400 Baden
Tel./Fax 056/22 44 82

Asbestentfernung Altlastensanierung

CEI (Suisse) SA, 6934 Bioggio
Centro Nord-Sud, v. Campagna
Tel. 091/50 60 44, Fax 091/50 60 47

RAG REICHENBERGER AG, 6038 Gisikon
Reuss-Strasse 9, Tel. 041/91 02 22

Bauadministration + CAD für Architekten und Bauingenieure

Modular aufgebaute Programmsysteme,
z.B. BAUCONTROL. Hard- und Software.
Unverbindl. Beratung und Demo auf Anfrage.
OLIVETTI (Schweiz) AG, EDV für den Bau,
Industriestrasse 50, 8304 Wallisellen
Tel. 01/839 15 11, Fax 01/831 04 46

Bauakustik

ISO/CONSULT/AG, 8630 Rüti ZH
Tel. 055/31 80 00, Fax 055/31 81 17

Baugrundberatung

GEOCONTROL AG, Geotechnik
Dachwasserversickerungen, Sondierungen,
8006 Zürich, Tel. 01/362 18 74
6210 Sursee, Tel. 045/21 80 50

Baugrunduntersuchungen

BBL Baulaboratorium AG
4132 Muttenz/Basel, Tel. 061/61 33 14
CSD COLOMBI SCHMUTZ DORTHE AG
3007 Bern, Tel. 031/26 30 10
5000 Aarau, Tel. 064/24 66 22
4410 Liestal, Tel. 061/921 24 28
6010 Kriens, Tel. 041/41 16 07
2900 Porrentruy, Tel. 066/66 58 58
8158 Regensberg, Tel. 01/853 02 57

CSD INGÉNIEURS CONSEILS SA
1052 Le Monts-Lausanne, 021/37 12 41
1700 Fribourg, Tel. 037/22 76 66
1950 Sion, Tel. 027/22 60 76
1201 Genève, Tel. 022/340 04 04

GEOTEST AG
(s. Geologie - Geotechnik - Geophysik)

K + S KIEFER + STUDER AG
Geotechniker SIA/ASIC, 4153 Reinach BL,
Tel. 061/711 94 76, Fax 061/711 96 34

LOCHER GEOTECHNIK
(s. Geologie - Geotechnik - Geophysik)

Bauinspektion

ELEKTROWATT
INGENIEURUNTERNEHMUNG AG
Zustandsanalysen Hoch- und Tiefbau, Potentialmessung, Thermographie, Georadar, Erschütterungsmessung, Endoskopie, Ultraschall, Bauphysik.

Instandsetzungskonzepte, Materialtechnologie, Qualitätssicherung, Bauleitung.

Zürich: Tel. 01/385 28 66,

Fax 01/385 30 13

Bern: Tel. 031/42 44 00,

Fax 031/42 49 50

Luzern: Tel. 041/22 12 55,

Fax 041/22 71 20

Sitten: Tel. 027/22 26 37,

Fax 027/22 24 95

Chur: Tel. 081/22 85 41,

Fax 081/22 40 86

Lugano: Tel. 091/55 06 19,

Fax 091/54 79 62

Bauliche Erneuerung, Materialtechnologie, Bauwerksicherheit

WOLFSEHER und PARTNER AG,
8134 Adliswil, Beratende Bauingenieure
und Materialtechnologen, Technologie-
Zentrum, Weberstrasse 68,
Tel. 01/709 15 15, Fax 709 15 50

Bauphysik

KOPITSIS BAUPHYSIK
M. Sc. dipl. Bauphysiker SIA
5610 Wohlen, Tel. 057/22 55 15

EMMER PFENNINGER PARTNER AG
4142 Münchenstein, Weidenstr. 13
Tel. 061/411 03 03, Fax 061/411 90 71

Bauschäden und Expertisen

CONCRETAG (s. Bauwerkserhaltung)

LPM Baustoffprüfinstitut
Tannenweg 10, 5712 Beinwil am See
Tel. 064/71 55 64, Fax 064/71 55 55

TFB und Betonstrassen AG, Lindenstrasse
10, 5103 Wildegg, Tel. 064/57 72 72,
Fax 064/53 16 27

Bautrocknung/Winterbau- heizung

ROTH-KIPPE AG, 8055 Zürich
Gutstrasse 12, Tel. 01/461 11 55

Bauwerkserhaltung

CONCRETAG
Beratende Ingenieure und Architekten
Produkteunabhängige Beratung
und Expertisen, Zustandsanalysen,
Unterhaltskonzepte, Sanierungsvorschläge,
Laboruntersuchungen, Qualitätssicherung
8052 Zürich, Schaffhauserstrasse 473
Tel. 01/302 11 33, Fax 01/302 12 50

HELBLING INGENIEURUNTERNEHMUNG AG
Hohlstrasse 610, 8048 Zürich,
Tel. 01/432 47 17, Herr P. Gasser
Potentialmessungen, Zustandsanalysen, Korrosionsschutzberatung, Sanierungskonzepte, kathodischer Korrosionsschutz

Beleuchtungssysteme

BEAT BUCHER AG, LICHT MIT KONZEPT
Konstanzerstr. 58, 8274 Tägerwilten
Tel. 072/69 16 16, Fax 072/69 26 42

Betonlabor

IMP Bautest AG, Inst. für Mat.-Prüfung
Mittelgäustr. 205, 4617 Gunzgen SO
Tel. 062/46 20 46, Fax 062/46 19 31

VERSUCHSSTOLLEN HAGERBACH AG
7320 Sargans, Tel. 081/723 59 09
Fax 081/723 70 05

Wer macht was?

Betonlabor

TFB, Lindenstrasse 10, 5103 Wildegg
Tel. 064/57 72 72, Fax 064/53 16 27

Beton- und Naturstein-Untersuchungen

CONCRETAG (s. Bauwerkserhaltung)
CSD AG (s. Baugrunduntersuchungen)
GEOTEST AG
(s. Geologie – Geotechnik – Geophysik)
LPM Baustoffprüfinstitut
(s. Materialprüfung)

Betonbohren/Betonfräsen

BETONBRENN AG, Asylstrasse 77
8030 Zürich, Tel. 01/252 55 39
KUBO AG, Bohrunternehmung,
Berninastrasse 156, 8057 Zürich,
Tel. 01/312 67 77, Fax 01/312 67 90
SPALTENSTEIN HOCH + TIEFBAU AG
Schaffhauserstrasse 372, 8050 Zürich
Tel. 01/316 11 11

Betonsanierungen

BAUPLUS c/o DIENER AG
Asylstr. 77, 8030 Zürich, 01/252 55 34
BENZ AG, Kunstharzbeläge und
Bautenschutz, Bündlistr. 31, 8064 Zürich
Tel. 01/432 50 24, Fax 01/432 28 60
GREUTER BAUTECH AG
8128 Hochfelden, Langmattstrasse 8
Tel. 01/860 39 41, Fax 01/860 80 65
J.F. JOST BAU AG, Steinwiesenstr. 3
8952 Schlieren, Tel. 01/730 32 32
RENECO AG, Wiesackerstrasse 89
8105 Regensdorf, Tel. 01/842 33 55
Fax 01/840 36 08
REPROJET AG, 8008 Zürich
Zollikerstrasse 41, Tel. 01/381 30 60,
Fax 01/382 33 43
Lachen, Tel. 055/63 46 00,
Fax 055/63 54 77
Untervaz – St.Gallen – Liestal
SPALTENSTEIN HOCH + TIEFBAU AG
Schaffhauserstrasse 372, 8050 Zürich
Tel. 01/316 11 11
TECTON-BAUTENSCHUTZ AG
5432 Neuenhof, Industriestr. 4
Tel. 056/87 11 90, Fax 056/86 18 55
8038 Zürich, Tel. 01/482 20 40
6005 Luzern, Tel. 041/61 62 85
Fax 041/53 78 62

Bühnenbau/Theatertechnik

Beratung, Planung und Ausführung von
kompletten Bühneneinrichtungen
MAX EBERHARD AG Bühnenbau
8872 Weesen, Tel. 058/43 17 18

Brandabschottungen

R. MURI Feuerschutz-Konstruktionen AG
8805 Richterswil, Tel. 01 784 37 60
REICHENBERGER AG, 6038 Gisikon
Reuss-Strasse 9, Tel. 041/91 02 22

Brandschutzdämmungen

R. MURI Feuerschutz-Konstruktionen AG
8805 Richterswil, Tel. 01/784 37 60
SCHNEIDER DÄMMTECHNIK AG
8401 Winterthur, Im Hölderli 26
Tel. 052/235 21 21, Fax 052/232 68 14

Brandschutzkonzepte/ Brandschutzpläne

GEILINGER AG, Pf. 988, 8401 Winterthur
Tel. 052/234 11 11

CAAD MAS Medusa Archi- tektur System

Ein Muss für den praxisorientierten Archi-
tekten. Verlangen Sie eine unverbindliche
Demo. • Beratung • Verkauf • Schulung
• Service • Hotline Tel. 01/202 85 05,
Fax 01/202 85 06
Krattinger & Meyer, Architektur & Planung AG
Rüdigerstr. 10, 8045 Zürich

CADD POINT LINE

Das komplette Schweizer CAD System für
Architektur und Innenausbau. 2D • 3D/
SOLIDS • PAINT • RenderMan • Animation
mit Videoausgabe • Beratung • Schulung •
Gesamtlösung • Point Line AG, 5402
Baden, Tel. 056/20 14 60

CAD

RasterCAD GTX, die intelligente Lösung,
um bestehende Zeichnungen mit CAD zu
bearbeiten. Scannen, Vektorisieren,
Archivieren. Plottservice per Disketten/
Modem. Beratung. ASCAD AG,
3550 Langnau
Tel. 035/2 56 57, Fax 035/2 59 48

CAD Allplot

Für den kostenbewussten Bauingenieur
Marktleader in der Schweiz

CAD Allplan

Für den zukunftsorientierten Architekten
7500 Installationen in Europa
ALLPLOT und ALLPLAN sind leicht erlernba-
re, modulaufgebaute CAD-Systeme für
alle Ansprüche und Geldbeutel. Unübertrof-
fene Bedienerführung.
FIDES Informatik, 8004 Zürich,
Tel. 01/249 27 06
FIDES Informatik, 2501 Biel
Tel. 032/23 77 11
CDS Bausoftware AG, 9435 Heerbrugg
Tel. 071/72 66 75
OLIVETTI (Schweiz) AG, 8304 Wallisellen
Tel. 01/839 15 11

CAD/Bauadministration auf Apple Macintosh – ArchiCAD – Mac&Bau

ArchiCAD/topCAD/Mac&Bau für integrale
Bauplanung. Gerne beraten wir Sie unver-
bindlich.
IDC AG, L. Desserich
Langensandstrasse 74, 6005 Luzern
Tel. 041/40 45 80, Fax 041/44 00 53

CAD und Bauadministration für das Bauwesen

Vom einfachen Devisierungsmodul bis zur
Elementmethode mit Verbindung zum CAD
HEINIGER & PARTNER AG
8620 Wetzikon, Hofstrasse 96A
Tel. 01/932 11 31

CAD für Bauwesen

ARIGER, MARTY & ZWICKY AG
Lenzühlstr. 2, 8370 Sirnach
Tel. 073/26 10 81
«Aus der Praxis – für die Praxis»
Devisierung, Baukostenkontrolle –
CAD-Lösung – die integrierte Lösung

CAD für Bauingenieure und Architekten

cadwork informatik AG
4051 Basel, Tel. 061/271 92 80,
Fax 061/271 45 80

CAD für Ingenieure und Architekten

WIESER BAUINFORMATIK AG
Rorschacherstr. 21, 9000 St.Gallen
Tel. 071/25 84 54, Fax 071/25 11 95
Branchenspezifische Lösungen für Hoch-
und Tiefbau

CAD: Messerli CAD/EKP

Integrales CAD/CAE auf HP-Workstations,
für die Planung im Bauwesen. Branchen-
spezifische und übergreifende Software für
Architektur und Haustechnik, Bauadmini-
stration. Elementkostenplanung unter MS-
Windows, mit Verknüpfung zum Messerli
CAD. Ihr EDV Partner im Bauwesen mit
4000 Installationen in der Schweiz.
ROLAND MESSERLI AG Informatik,
8957 Spreitenbach, 3011 Bern,
Tel. 056/70 12 55, Fax 056/71 61 73

CAD-MOSS: Die Software für den Tiefbau

PI-SYSTEMS AG
Witikonstr. 265, 8053 Zürich,
Tel. 01/382 30 75, Fax 01/382 30 76

CAD PARAGON

Professionelle CAD-Software für Architekten
KASPAR HUBER, Architekt HTL
8184 Bachenbühlach, Tel. 01/860 83 83,
Fax 01/861 19 34

CAD Speedikon

Das integrierte CAD-System für die
Baubranche mit über 1000 Arbeitsplätzen
in der Schweiz
WALDER & TRÜEB INFORMATIK AG
Tannackerstr. 2, 3073 Gümliigen
Tel. 031/951 21 24, Fax 031/951 81 06

CAD/STATIK/EDV für Bauingenieure

Programmsystem CAESAR, vollständige
EDV-Lösungen für das ganze Bauingenieur-
büro.
RONY DAHINDEN Ingenieure + Software
AG, 8370 Sirnach, Tel. 073/26 39 22

CAD vom Architekten

VIFIAN + ZÜBERBÜHLER AG
Architekturbüro
8904 Aesch, Tel. 01/737 38 11
Seit 1985 vertrauen wir auf Autocad:
Heute über 500000 Installationen welt-
weit. Die meisten Schweizer Architekten
vertrauen uns. An einer unverbindlichen
Demo zeigen wir Ihnen warum.

Cheminée-Einsätze

RÜEGG CHEMINÉE AG
Schwänzenmos 4, 8126 Zumikon,
Tel. 01/918 05 22, Fax 01/918 05 16

Dehnungsmessstreifen

Auf Armierung, Stangen, Stahlträger, Beton,
H. DIETRICH Messtechnik, Gerenstr. 12,
3065 Bolligen, Tel. 031/921 08 11,
Fax 921 55 23

EDV Branchenlösungen

CAD/STATIK/CRB
Bauadministration für Architekten und
Bauingenieure bei: UNIVERSE,
8953 Dietikon, Tel. 01/740 81 82

Entfeuchtung/Entfeuchter

ROTH-KIPPE AG, 8055 Zürich
Gutstrasse 12, Tel. 01/461 11 55

Erschütterungen/Messungen

CSD AG (s. Baugrunduntersuchungen)
GEFAS AG (s. Geologie – Geotechnik –
Geophysik)
GEOTEST AG
(s. Geologie – Geotechnik – Geophysik)
K+S P. KIEFER + R. STUDER AG
4153 Reinach Bl, Tel. 061/711 94 76,
Fax 061/711 96 34

Fassadenplanung

EMMER PFENNINGER PARTNER AG
4142 Münchenstein, Weidenstr. 13
Tel. 061/411 03 03, Fax 061/411 90 71
Metallbau-Planung J.F. MEYER AG
6006 Luzern, Würzenbachstr. 17
Tel. 041/31 20 88, Fax 041/31 76 69
STADELMANN + ZOLLER ENGINEERING AG
Ackerstr. 43, 8610 Uster,
Tel. 01/941 09 97, Fax. 01/ 941 09 96

Felslabor

VERSUCHSSTOLLEN HAGERBACH AG
7320 Sargans, Tel. 085/2 59 09

Frischbetonkontrollen

IMP Bauteil AG (s. Betonlabor)
LPM Baustoffprüfinstitut
(s. Materialprüfung)
TFB, Lindenstrasse 10, 5103 Wildegg
Tel. 064/57 72 72, Fax 064/53 16 27

Gebäudesimulation

Dyn. Simulation des therm. und energ.
Verhaltens mit DOE oder DECOS.
GEILINGER AG, Energie- und Umwelttechnik
Museumstrasse 3, Postfach 988
8401 Winterthur, Tel. 052/88 17 01

Geologie – Geotechnik – Geophysik

CSD AG (s. Baugrunduntersuchungen)
GEFAS AG, Hinterbühlstrasse 3
8307 Effretikon, Tel. 052/32 25 32
Bodenuntersuchungen (Georadar),
Erschütterungsmessungen, Sprengtechnik

GeoExpert ag
Bahnhofstrasse 35, 8603 Schwerzenbach
Tel. 01/825 62 82, Fax 01/825 62 83

GEOTEST AG
3052 Zollikofen, Tel. 031/911 01 82
9008 St. Gallen, Tel. 071/24 87 10
6048 Horw LU, Tel. 041/47 10 24
8955 Oetwil a.L., 4587 Aetingen SO
1700 Fribourg, 1033 Chesaux-s./L.
1915 Chamoson VS

LOCHER GEOTECHNIK, Hans Georg Locher
Boden- und Felsmechanik, Baumaterialien,
Baumethoden, erdstatische Berechnungen
PF, 3067 Boll, Tel. 031/839 66 72

Grundbautechnik

RL TERRAPROJECT AG ZUG
6300 Zug, Tel. 042/31 44 47

Holzschutzmittel

Dr. R. MAAIG AG, 8157 Dielsdorf
Tel. 01/855 11 11
Color xex, Xerofin, Xylosan

Hydrodynamischer Betonabtrag

REPROJET AG, 8008 Zürich
Zollikerstrasse 41, Tel. 01/381 30 60,
Fax 01/382 33 43
Lachen, Tel. 055/63 46 00,
Fax 055/63 54 77
Untervaz – St.Gallen – Liestal

Injektionen

BAUSCHUTZ AG RASCOR-Systemtechnik
8048 Zürich, Bristenstr. 10, Tel. 01/432 11 30

BENZ AG, Kunstharzbeläge und
Bautenschutz, Bündlistr. 31, 8064 Zürich
Tel. 01/432 50 24, Fax 01/432 28 60

GREUTER BAUTECH AG
8128 Hochfelden, Langmattstrasse 8
Tel. 01/860 39 41, Fax 01/860 80 65

RENECO AG, Wiesackerstrasse 89
8105 Regensdorf, Tel. 01/842 33 55
Fax 01/840 36 08

REPROJET AG, 8008 Zürich
Zollikerstrasse 41, Tel. 01/381 30 60,
Fax 01/382 33 43
Lachen, Tel. 055/63 46 00,
Fax 055/63 54 77
Untervaz – St.Gallen – Liestal

SPALTENSTEIN HOCH + TIEFBAU AG
Schaffhauserstrasse 372, 8050 Zürich
Tel. 01/316 11 11

TECTON-BAUTENSCHUTZ AG
5432 Neuenhof, Industriestr. 4
Tel. 056/87 11 90, Fax 056/86 18 55
8038 Zürich, Tel. 01/482 20 40
6005 Luzern, Tel. 041/61 62 85
Fax 041/53 78 62

Isolierungen

SCHNEIDER DÄMMTECHNIK AG
8401 Winterthur, Im Hölderli 26
Tel. 052/235 21 21, Fax 052/232 68 14

Kanalisationen

CEI (Suisse) SA, 6934 Bioggio
Centro Nord-Sud, v. Campagna
Tel. 091/50 60 44, Fax 091/50 60 47

Kanal-Sanierungen

Käppeli, Bautenschutz & Umwelttechnik AG
6430 Schwyz, Tel. 043/21 11 71

Kathodischer Korrosions- schutz (KKS)

HEBLING INGENIEURUNTERNEHMUNG AG
Hohlstrasse 610, 8048 Zürich
Tel. 01/432 47 17, Herr P. Gasser
kathodischer Korrosionsschutz für Stahlbeton-
bauten, erdverlegte und wasserberührte Ob-
jekte

Wer macht was?

Klebebewehrungen

BENZ AG, Kunstharzbeläge und Bautenschutz
Bändlistr. 31, 8064 Zürich
Tel. 01/432 50 24

RENESCO AG, Wiesackerstrasse 89
8105 Regensdorf, Tel. 01/842 33 55
Fax 01/840 36 08

SPALTENSTEIN HOCH + TIEFBAU AG
Schaffhauserstrasse 372, 8050 Zürich
Tel. 01/316 11 11

STAHLTON AG
Riesbachstr. 57, 8034 Zürich,
Tel. 01/384 89 70, Fax 01/422 11 16

Küchen

POGGENPOHL bei Skane-Gripen Küchen
(Schweiz) AG, Schachenhof 4,
6014 Littau, Tel. 041/57 46 46
Fax 041/57 44 30

Kunst am Bau

JAKOB SCHWARZ, SWB/GSMBA
8005 Zürich, Tel. 01/271 68 97

Ladenbau

Montagen und Demontagen
ide-AG, 5400 Baden
Tel./Fax 056/22 44 82

Lärmbekämpfung und Akustik

INGENIEURBÜRO
MEYER & SCHALTEGGER AG
9000 St.Gallen, Singenbergrasse 18,
Tel. 071/23 78 08, Fax 071/22 39 42

Lärmexperten

SINUS ENGINEERING AG, 6010 Kriens
Amlehnstrasse 22, Tel. 041/41 79 19
Fax 041/42 28 41
Lärmbekämpfung und Akustik
Beratung, Messung, Expertisen

Lärm- und Schwingungsexperten

SULZER-innotec, Fachstelle für
Schwingungen und Akustik
Postfach, 8401 Winterthur
Tel. 052/81 21 23

Lärmschutz

SCHNEIDER DÄMMTECHNIK AG
8401 Winterthur, Tel. 052/235 21 21
Lärmbekämpfung und Akustik
Beratung, Projektierung,
Schallschutzanlagen, Messungen

SIEGFRIED KELLER AG, Wallisellen
Lärmschutz, Büro und Lager:
Industriestrasse 45, 8304 Wallisellen
Tel. 01/839 65 50

Lüftungskanal: Reinigung und Wartung

CEI (Suisse) SA, 6934 Bioggio
Centro Nord-Sud, v. Campagna
Tel. 091/50 60 44, Fax 091/50 60 47

Materialprüfung

BBL BAULABORATORIUM AG
4132 Muttenz/Basel, Tel. 061/61 33 14
IMP Bautech AG (s. Strassenbaulabor)

LPM Baustoffprüfinstitut
Tannenweg 10, 5712 Beinwil am See
Tel. 064/71 55 64, Fax 064/71 55 55

Mauerentfeuchtungen

BAUSCHUTZ AG, RASCOR-Systemtechnik
8048 Zürich, Bristenstr. 10, Tel. 01/432 11 30

BENZ AG, Kunstharzbeläge und
Bautenschutz, Bändlistr. 31, 8064 Zürich
Tel. 01/432 50 24, Fax 01/432 28 60

RENESCO AG, Wiesackerstrasse 89
8105 Regensdorf, Tel. 01/842 33 55
Fax 01/840 36 08

REPROJET AG, 8008 Zürich
Zollikerstrasse 41, Tel. 01/381 30 60,
Fax 01/382 33 43
Lachen, Tel. 055/63 46 00,
Fax 055/63 54 77
Untervaz – St.Gallen – Liestal

TECTON-BAUTENSCHUTZ AG
5432 Neuenhof, Industriestr. 4
Tel. 056/87 11 90, Fax 056/86 18 55
8038 Zürich, Tel. 01/482 20 40
6005 Luzern, Tel. 041/61 62 85
Fax 041/53 78 62

Metall-Normtüren

BRANDER AG, 8162 Steinmaur
Tel. 01/853 06 22, Fax 01/853 06 75

Microtunneling/Rohrvortrieb

Gebr. Meier AG, Tiefbau
5200 Brugg, Tel. 056/41 15 46
Fax. 056/41 61 24

Natursteine

J. UND A. KUSTER, Steinbrüche AG
8807 Freienbach, Tel. 01/784 25 25

Oberlichter/ Dachverglasungen

TUCHSCHMID AG, Kehlhofstr. 54
8500 Frauenfeld, Tel. 054/26 11 11
TUCHSCHMID CONSTRUCTA AG,
Huobmattstr. 5, 6045 Meggen,
Tel. 041/37 40 04

Orgel

ORGELBERATUNG + PROJEKTGESTALTUNG
Bergstrasse 91a, 4339 Sulz AG
Tel. 064/65 10 10, Fax 064/65 10 12

Pfahlprüfungen

BSA INGENIEURS CONSEILS
1527 Villeneuve/FR, Tel. 037/64 15 21
Integrität, Dynamik bis 10000 kN, Schwin-
gungen

DE CERENVILLE GEOTECHNIQUE SA
1024 Ecublens, Tel. 021/691 24 91

GEOTEST AG
(s. Geologie – Geotechnik – Geophysik)

Photogrammetrie

BSA INGENIEURS CONSEILS
1527 Villeneuve/FR, Tel. 037/64 15 21
Fassaden, Archäologie, Hoch- und Tiefbau

FRAUCHIGER CAD AG, 3012 Bern
Tel. 031/24 72 49, Fax 031/24 72 59
Gebäudeaufnahmen für Architektur

Pumpen

3S SYSTEMTECHNIK AG
5236 Remigen
Tel. 056/44 01 01, Fax 056/44 23 30

Pumpen/Armaturen

KSB Zürich AG, 8031 Zürich
Tel. 01/272 99 33, Telefax 01/272 66 76

PUR-Injektionen

GREUTER BAUTECH AG
Abdichtungen, Bausanierungen
Langmattstrasse 8, 8128 Hochfelden
Tel. 01/860 39 41, Fax 01/860 80 65

Rammsondierungen

RL TERRAPROJECT AG ZUG
6300 Zug, Tel. 042/31 44 47

Scanner-Dienstleistung

CEI (Suisse) SA, 6934 Bioggio
Centro Nord-Sud, v. Campagna
Tel. 091/50 60 44, Fax 091/50 60 47

Schadstoffentfernung

Abbau von mit Giftstoffen belasteten
Anlagen und Entseuchung von Gebäuden.

RAG REICHENBERGER AG, 6038 Gisikon
Reuss-Strasse 9, Tel. 041/91 02 22
Filiale Basel, Gartenstrasse 63
4052 Basel, Tel. 061/272 17 71

Schallschutz- und Schwingungstechnik

ANGST + PFISTER, 8052 Zürich
Thurgauerstr. 66, Tel. 01/306 61 11

PRONOVOUO AG
körperschall- und schwingungsdämmende
Materialien, Hochbaulager
8050 Zürich, Tel. 01/311 55 62

Sportanlagenbau

POLYmatch SA
Rue de l'Arc-en-Ciel 5, 1023 Crissier
Tel. 021/635 62 53, Fax 021/635 87 40
Bächelmatt 4, 3127 Mühlethurnen
Tel. 031/809 08 00, Fax 031/809 11 58

Spritzbeton

LAICH SA, 6670 Avegno
Spritzbeton, Gunit, Sandstrahlen
Tel. 093/81 17 22, Fax 093/81 25 54

RENESCO AG, Wiesackerstrasse 89
8105 Regensdorf, Tel. 01/842 33 55
Fax 01/840 36 08

REPROJET AG, 8008 Zürich
Zollikerstrasse 41, Tel. 01/381 30 60,
Fax 01/382 33 43
Lachen, Tel. 055/63 46 00,
Fax 055/63 54 77

Untervaz – St.Gallen – Liestal
SPALTENSTEIN HOCH + TIEFBAU AG
Schaffhauserstrasse 372, 8050 Zürich
Tel. 01/316 11 11

Strassenbaulabor

IMP Bautech AG, Inst. für Mat.-Prüfung
Mittelgäustr. 205, 4617 Gunzgen SO
Tel. 062/46 20 46, Fax 062/46 19 31

Taucherarbeiten/Wasser- bauarbeiten

TSM Perrotet AG
1786 Sugiez, Überwachungen – Expertisen
Tel. 037/77 13 46, Fax 037/77 33 54

Theater- und Lichttechnik

H.-J. HUBER, Planungsbüro für Theater- und
Lichttechnik, Gumelenstrasse 14
8810 Horgen, Tel. 01/725 25 52
Fax 01/725 78 22
Neutr. Beratung, Planung u. Fachbauleitung
für Gemeinde-, Mehrzwecksäle usw.

Tonmineralogisches Labor

Dr. U.P. Büchi und E.R. Müller AG
Beratende Geologen SIA/ASIC
8105 Regensdorf, Tel. 01/870 01 50

Trennwände • Werkkabinen

Verstellbare Blättler-Wände
schallsoliert, feuerbeständig
BLÄTTLER AG, Holz- und Metallbau
Industriestr. 1, 8117 Fällanden
Tel. 01/825 43 85

Trennwände+Kabinenanlagen

CHRISTEN + PARTNER AG
4616 Kappel b. Olten
Trennwand- und Kabinenfabrikation
Tel. 062/46 36 46, Fax 062/46 40 90
4127 Birsfelden
Tel. 061/313 08 04, Fax 313 08 58

Treppen

COLUMBUS-TREPPEN AG
9245 Oberbüren, Tel. 073/51 37 55
Spindeltreppen aus Holz und Alu,
Scheren- und Holzschiebetreppen

Trocknung

siehe Entfeuchtung

Umweltverträglichkeits- prüfung

CSD AG (s. Baugrunduntersuchungen)
GEOTEST AG
(s. Geologie – Geotechnik – Geophysik)
DR. GRAF AG, Umweltschutzberatung
Emissionsmessungen/Risikoanalysen
4563 Gerlafingen, Tel. 065/35 42 62
Fax 065/35 66 45, 3012 Bern,
Tel. 031/24 00 93, Fax 031/ 24 81 18
GROBAU MANAGEMENT (Projektleitungen)
9500 Wil, Tel. 073/22 18 22

MUELLER & PERROTET, rue A.-Moser 1
1700 Fribourg, Tel. 037/22 56 60,
Fax 037/23 24 63

ROOS + PARTNER für Umwelt und Technik,
6208 Oberkirch, Tel. 045/21 93 93,
Fax 045/21 74 91

Unterquerungsarbeiten/ Microtunneling/Schlagvortrieb mit Stahl-, Beton-, Eternit- und Kunststoffrohren bis Ø 1200 mm/ bis 150m Länge

TRENCHAG AG, 8305 Dietlikon
Tel. 01/833 22 05, Fax 01/833 22 45

UVP und Lärmschutz

GEILINGER AG, Energie- und Umwelttechnik
Museumsstrasse 3, Postfach 988
8401 Winterthur, Tel. 052/88 17 01

UVP und Ökobilanzen

OEKO + OEKO AG, 7243 Pany,
Ökologie im Einklang mit Ökonomie
Tel. 081/54 42 42, Fax 081/54 42 52

Verkehrswesen und UVP

NOORIA AG
Dr. R. Bahman, dipl. Ing. ETH/SIA
Geschäftszentrum Wipkingen
Röschibachstrasse 22, 8037 Zürich
Tel. 01/272 27 01, Fax 01/272 26 06
Verkehrsprüfung, Verkehrserhebungen,
Planung+Projektierung v. Verkehrsanlagen,
Öffentl. Verkehr, Verkehrsberuhigungen,
Lärm- und Umweltverträglichkeitsgutachten

Vorfabrizierte Armierungen

Mit FIRISTA-Elementen armeren Sie
wirtschaftlicher. FIRIPA-Anschlusskörbe
(Spezial-Prospekt verlangen)
FISCHER REINACH AG, 5734 Reinach
Tel. 064/71 15 55, Telex 981 532
Fax 064/71 60 12

Waagen

METTLER-TOLEDO (Schweiz) AG
Waagen und analytische Instrumente
Postfach, 8606 Greifensee
Tel. 01/944 45 45, Fax 01/944 45 10

Wasser/Abwasser-Leitungen

SIKA Robotics AG,
Rohr-Sanierungs-Service, 8627 Grüningen
Tel. 01/935 27 82, Fax 01/935 30 23
Effiziente Kanalisations-Rohrnetzsanierung
mit dem «SikaRobot» ®-System; ohne Auf-
grabungen; in Rohren von 150–800 mm
Durchmesser. Hausanschlüsse und Hausin-
nenleitungen abdichten und sanieren mit
dem «SikaRoboLiner @10»-Verfahren

Wäschetrockner

ROTH-KIPPE AG, 8055 Zürich
Gutstrasse 12, Tel. 01/461 11 55

Zustandserfassung von Bauwerken

CONCRETAG (s. Bauwerkserhaltung)

Zu vermieten/verkaufen freistehendes

Bürohaus, ca.400 m²

zusätzlich 145 m² Archiv- und Nebenräume, Teilmiete möglich. Besonders geeignet für Arztpraxen (Arztelhaus), Physiotherapie, psychol. Beratungszentrum, Ingenieurbüros. Tiefgarage und Aussenplätze vorhanden. Ruhige Lage oberhalb Hottingerplatz/Römerhof (3 Gehminuten zum Tram). m²-Preis ab Fr. 300.-.

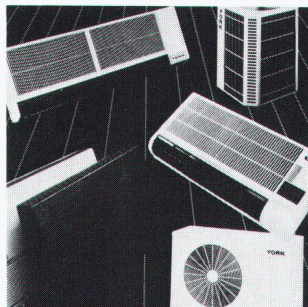
Auskünfte über Inter-Urban AG, Promenadengasse 18, 8001 Zürich, Tel. 01-262 02 60

CAD-Konstruktionsbüro – Eisenbeton – Stahlbau – hat noch freie Kapazitäten.

Wir liefern Ihnen prompte, technisch einwandfreie Pläne.

Feste Kosten sparen – mit externen Zeichnern planen!

Anfragen unter Chiffre SIA 1696 an IVA AG, Postfach, 8032 Zürich



YORK Raumklimatisierung

leise - sparsam - umweltfreundlich

Verlangen Sie noch heute die detaillierten Unterlagen, damit Sie dem Sommer gelassen-kühl entgegenschauen können.

YORK Schweiz

Grindelstrasse 19, CH-8303 Bassersdorf
Tel. 01/836 70 11 FAX 01/836 97 80

Alles in Sachen Wärmepumpen und Blockheiz- kraftwerke.

SAURER 
THERMOTECHNIK

Wärmepumpen, Blockheizkraftwerke
TOTEM® und BIBLOC, Stromsparboiler,
Regelsysteme TURBOSAR.

SAURER THERMOTECHNIK AG,
Postfach 196, 9320 Arbon, 071/46 92 12

Impressum

Schweizer Ingenieur und Architekt (SI+A)

Herausgeber

Verlags-AG der akademischen technischen Vereine

Offizielles Organ

Schweizerischer Ingenieur- und Architekten-Verein (SIA)
Gesellschaft Ehemaliger Studierender der ETH Zürich (GEP)
Schweizerische Vereinigung Beratender Ingenieure (ASIC)

Redaktion

Rüdigerstrasse 11, Postfach 630, 8021 Zürich
Tel. 01 / 201 55 36, Telefax 01 / 201 63 77

Redaktoren

Heinz Rudolphi, Ing. SIA, Chefredaktor
Bruno Odermatt, dipl. Arch. ETH / SIA
Hans U. Scherrer, dipl. Ing. ETH / SIA
Brigitte Honegger, Architektin

Redaktioneller Mitarbeiter

Richard Liechti

Produktion

Werner Imholz

Sekretariat

Odetta Vollenweider, Adrienne Zogg

Nachdruck von Bild und Text, auch auszugsweise, nur mit schriftlicher Zustimmung der Redaktion und mit genauer Quellenangabe.

Abonnemente

	Schweiz:	Ausland:
1 Jahr	Fr. 206.-	Fr. 224.-
Einzelnummer	Fr. 8.- plus Porto	

Ermässigte Abonnemente für Mitglieder GEP, BSA, ASIC, STV, Archimedes und Studenten.
Einzelnummern sind nur bei der Redaktion erhältlich.

Bestellungen für Abonnemente sowie
Adressänderungen von Abonnenten an

Abonnementverwaltung Huber & Co. AG
CH-8501 Frauenfeld, Telefon 054 / 27 11 11

Adressänderungen von SIA-Mitgliedern an das
SIA-Generalsekretariat, Postfach, 8039 Zürich

Postcheck

«Schweizer Ingenieur und Architekt»
80-6110-6 Zürich

Anzeigen

IVA AG für Internationale Werbung

Hauptsitz:	Filiale Lausanne:	Filiale Lugano:
Mühlebachstr. 43	Pré-du-Marché 23	Via Pico 28
8032 Zürich	1004 Lausanne	6909 Lugano-Cassarate
Tel. 01 / 251 24 50	Tel. 021 / 37 72 72	Tel. 091 / 52 66 84
Fax 01 / 251 27 41	Fax 021 / 37 02 80	Fax 091 / 52 45 65

Satz + Druck

Huber & Co. AG
8501 Frauenfeld, Tel. 054 / 27 11 11

Ingénieurs et architectes suisses (I+AS)

Erscheint im gleichen Verlag

Redaktion:

Rue de Bassenges 4, case postale 180, 1024 Ecublens,
Tel. 021 / 693 20 98, Telefax 021 / 693 20 84

Abonnemente:

	Schweiz:	Ausland:
1 Jahr	Fr. 133.-	Fr. 144.-
Einzelnummer	Fr. 7.-	Fr. 8.-

SIA-Generalsekretariat

Selnastrasse 16, Postfach, 8039 Zürich
Tel. 01 / 283 15 15, Fax. 01 / 201 63 35
SIA-Normen und -Dokumentationen: Tel. 01 / 283 15 60

WAS SOLL MAN EINEM INGENIEUR, FÜR
DEN EINE SACHE ENTWEDER STARK ODER
SCHWACH IST, ÜBER VORFABRIZIERTE ORSO-
BETONSTÜTZEN NOCH ERZÄHLEN?



Dass sie sich durch höchste Fertigungsqualität auszeichnen und bei kleineren Querschnitten eine höhere Tragfähigkeit aufweisen? Dass sie sich perfekt mit dem Dura-Bewehrungssystem kombinieren lassen, was Ihnen eine durchgehend einheitliche Dimensionierung des gesamten statischen Systems von Stützen und Deckenanschluss ermöglicht? Dass Sie damit alle diesbezüglichen Probleme so einfach wie wirtschaftlich in den Griff bekommen? Dass Sie für ausführliche technische Dokumentation und Antwort auf alle Fragen bei Aschwanden an der einzig richtigen Adresse sind? Aber das wissen Sie doch längst... F.J. Aschwanden AG, Spezialprodukte für das Bauwesen, 3250 Lyss, Telefon 032 84 86 11, Telefax 032 84 47 42


Aschwanden

die unsichtbare Gefahr

FEUCHTIGKEIT

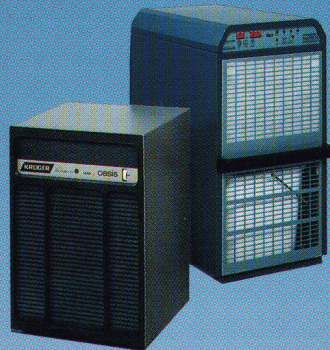
**Feuchteschäden – eine teure Sache.
Feuchteschäden verhindern ist viel billiger –
mit dem individuellen Entfeuchter-Sortiment von Krüger!**

**Die Leistungsstarken für
höchste Ansprüche:**



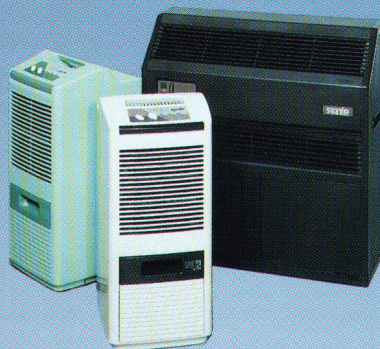
Für grosse Hallen, oder für extremen Feuchtigkeitsanfall, sind unsere Grossen gerade recht: Der CDS-6000 für Hallen, Lager- oder Produktionsräume oder der Dry-Car speziell für Garagen, Depots, Einstellhallen, Werkhöfe usw.

**Die Vielseitigen für den
professionellen Dauer-
einsatz:**



Humidex, die elektronisch gesteuerte Baureihe für höchsten Bedienungs- komfort und eine hohe Dauerleistung. OASIS, ein Gerät für mittlere Leistung zur Trockenhaltung von Archiven, Museen, Lagern usw.

**Die Komfortablen,
speziell für Wohn-
räume geschaffen:**



AIRSEC und AIRSEC mini, zwei Luft- entfeuchter, die dank dem diskreten, eleganten Design in jeden Wohnraum passen, aber auch im Bad, Hobbyraum, Ferienhaus, Wohnwagen usw. eine gute Figur machen.

KRÜGER

9113 Degersheim SG	071	54 54 74
8854 Siebnen SZ	055	64 78 64
7205 Zizers GR	081	51 74 64
7503 Samedan GR	082	6 56 85
8157 Dielsdorf ZH	01	853 25 50
6353 Weggis LU	041	93 04 44
4203 Grellingen b. Basel	061	741 23 23
3110 Münsingen BE	031	721 48 11
1606 Forel VD	021	781 27 91
6596 Gordola TI	092	67 24 61



Info-Coupon

Senden Sie mir detaillierte Informationen über Ihr Entfeuchter-Programm:

Name: _____

Strasse: _____

PLZ/Ort: _____

senden an Krüger + CO, 9113 Degersheim