

Zeitschrift: Schweizer Ingenieur und Architekt
Band: 111 (1993)
Heft: 45

Werbung

Nutzungsbedingungen

Die ETH-Bibliothek ist die Anbieterin der digitalisierten Zeitschriften. Sie besitzt keine Urheberrechte an den Zeitschriften und ist nicht verantwortlich für deren Inhalte. Die Rechte liegen in der Regel bei den Herausgebern beziehungsweise den externen Rechteinhabern. [Siehe Rechtliche Hinweise.](#)

Conditions d'utilisation

L'ETH Library est le fournisseur des revues numérisées. Elle ne détient aucun droit d'auteur sur les revues et n'est pas responsable de leur contenu. En règle générale, les droits sont détenus par les éditeurs ou les détenteurs de droits externes. [Voir Informations légales.](#)

Terms of use

The ETH Library is the provider of the digitised journals. It does not own any copyrights to the journals and is not responsible for their content. The rights usually lie with the publishers or the external rights holders. [See Legal notice.](#)

Download PDF: 06.10.2024

ETH-Bibliothek Zürich, E-Periodica, <https://www.e-periodica.ch>

**Kommunal- und
Industrieservice**

Saugen und Blasen fester
und flüssiger Stoffe,
Strassenreinigen und -
abranden,
Belagfräsen und -trennen

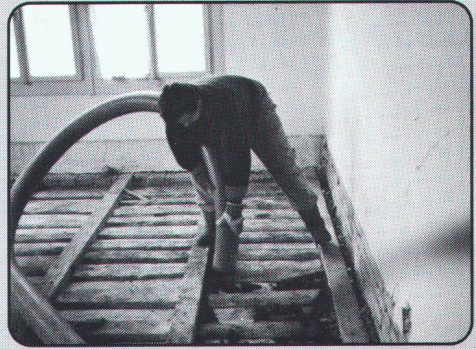
Weiss+Appetito

Absaugen von sämtlichen festen, flüssigen und schlammigen Materialien

zum Beispiel ● Reinigen von Faultürmen ● Sand-
und Kiesfängen ● Schlackenböden ● Flachdächer ●
Aushub usw.

Wir blasen auch Materialien wie Kies, Sand, Splitter, Leca, Gartenerde

- auf Flachdächer ● in Silo
- als Hinterfüllung usw.



Absaugen von Zwischenböden bei Renovatio-
nen, Umbauten und Sanierungen.

**Weiss + Appetito
Spezialdienste AG Bern**

Statthalterstrasse 46
Postfach
3018 Bern
Tel. 031 981 23 23
Fax 031 981 25 20

speedikon®

Look and feel

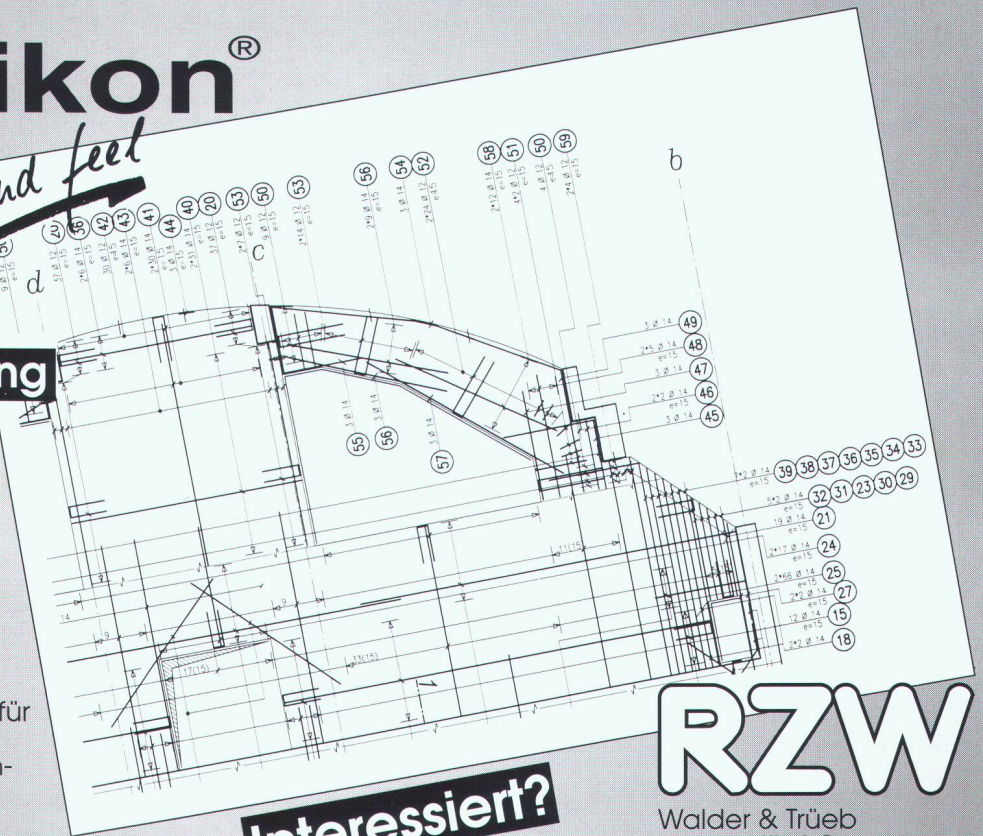
Einfache Bedienung

Günstiger Preis

Neu auch auf PC

Unser Angebot:
Speedikon Ingenieur
2D-Konstruktion (Hoch- und
Tiefbau) 2 D / 3 D Armierung für
Stabarmierung, Matten und
Bügelmatte, Eisenlisten, Plan-
und Auftragsverwaltung.

HP 715 / 33 Rechner, 16 MB RAM,
525 MB Disk, 2 GB Digital Audio
Tape (41 MIPS!)
zu nur **Fr. 49'750.-** exkl. WUST



Interessiert?

Ausführliche Dokumentationen oder
Vorfürungen erhalten Sie beim

RZW

Walder & Trüb
Informatik AG
Tannackerstrasse 2
CH-3073 Gümligen
Tel. 031 951 21 24

WANCOR-THERM-Fassadendämmsysteme



Mit System ins Detail gehen

3 Fassadensysteme aus
Mineralfaser – kompakt
oder hinterlüftet.

Dauerhaft, unbrennbar,
schallabsorbierend,
umweltfreundlich, energie-
sparend – und natürlich
durchdacht bis ins Detail.
Verlangen Sie Unterlagen.

Wancor AG
8105 Regensdorf/ZH
Telefon 01/840 5171

3006 Bern
Telefon 031/331 47 41

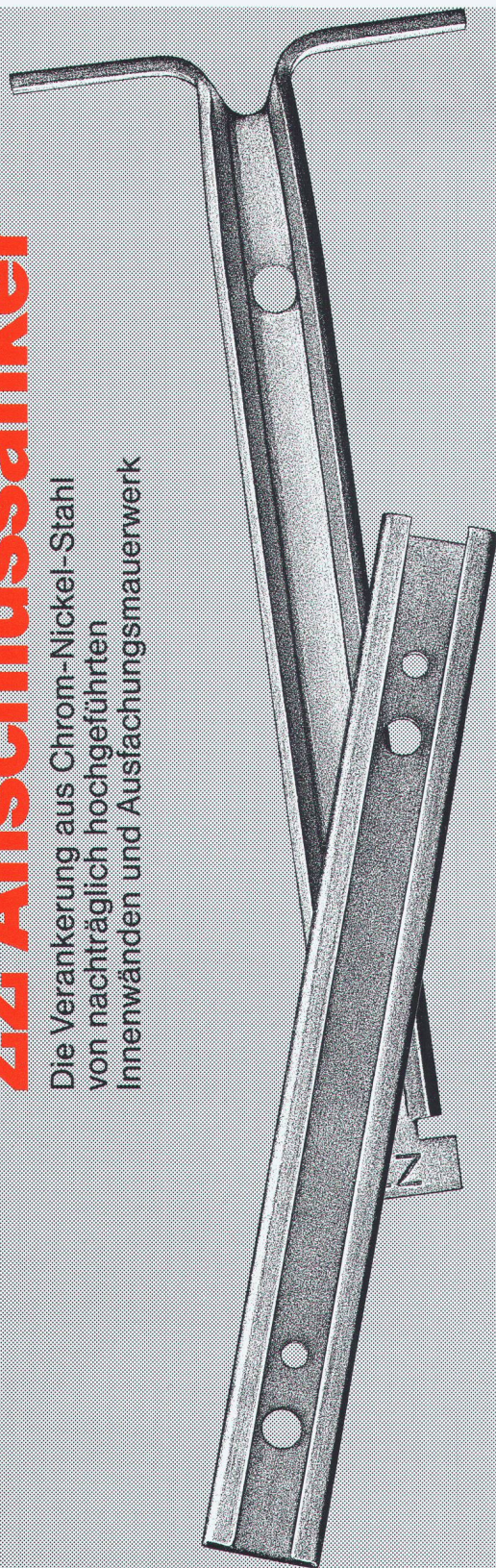
1023 Crissier/VD
Telefon 021/634 97 03

4132 Muttenz/BL
Telefon 061/61 23 00

Für sicheres Isolieren am Bau
wancor

ZZ Anschlussanker

Die Verankerung aus Chrom-Nickel-Stahl von nachträglich hochgeführten Innenwänden und Ausfachungsmauerwerk



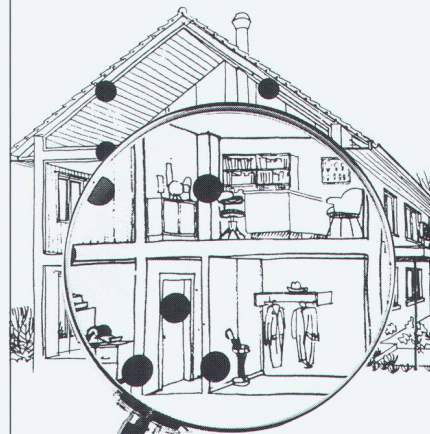
ZZ

ZZ ZIEGELEIEN

Postfach, 8045 Zürich, Tel. 01 468 21 11

LÄRMSCHUTZ-KNOW HOW UNTER DER LUPE

«Lärmschutz im Hochbau bringt mehr Lebensqualität»



Unsere Schwerfolie **Idikell M 4001/05** hat sich in der Praxis tausendfach bestens bewährt. Verschiedenste Aufbaubeispiele beweisen die vielfältigen Einsatzmöglichkeiten. Mit **Idikell M 4001/05** bieten wir ein vollständiges System an, das beste

akustische Werte erzielt. Dazu gehört vor allem unsere fachtechnische Beratung.

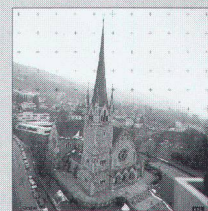


Siegfried Keller AG

Führend im Lärmschutz

8304 Wallisellen
Telefon 01/839 65 50
Telefax 01/839 65 80

Fotografische Messtechnik RolleiMetric

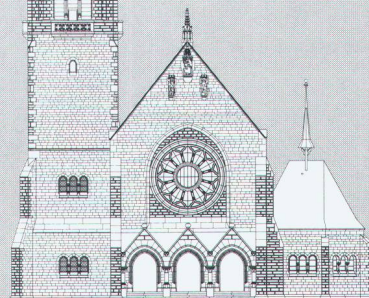


Bauten, Industrie-Anlagen oder Apparate schnell, präzise und berührungsfrei dreidimensional vermessen.

RolleiMetric löst alle Ihre Vermessungs-Aufgaben. Fragen Sie uns. Wir sind die Vermessungs-Spezialisten.

STADLIN+FUCHSER AG
Photogrammetrie, Langnaustr. 16
3532 Zäziwil, 031 711 31 51

OTT+WYSS AG
Fototechnik, Napfweg 3,
4800 Zofingen, 062 51 70 71



Rollei

phototechnic

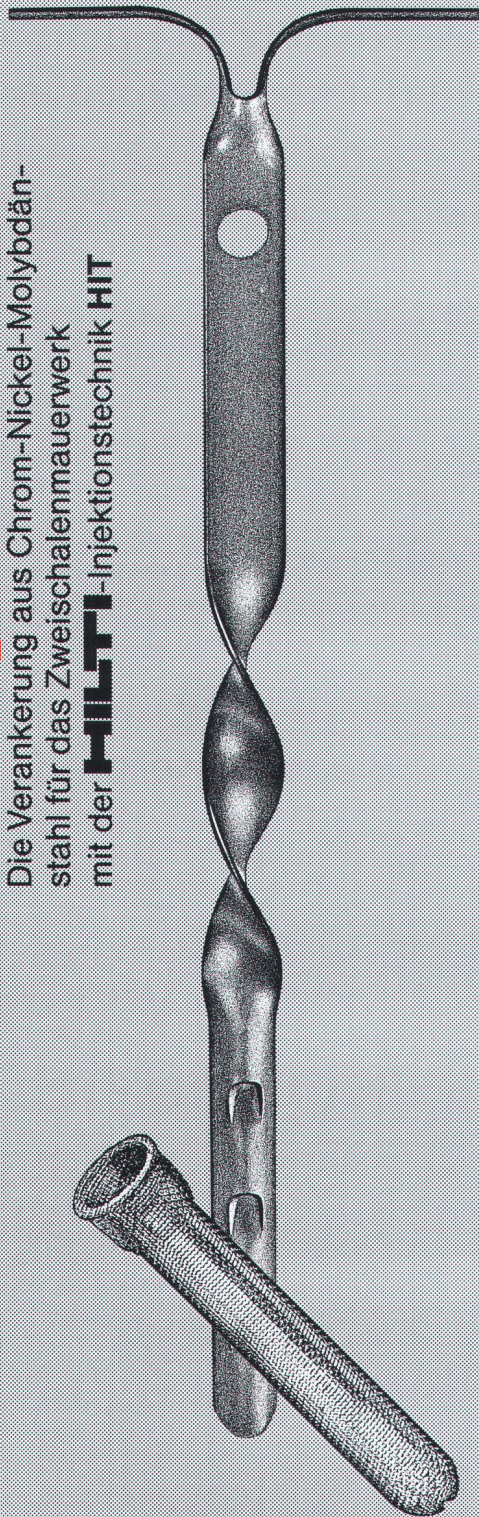
Bitte senden Sie uns eine umfassende Dokumentation über RolleiMetric.

Firma: _____
Name: _____
Adresse: _____
PLZ / Ort: _____

Rollei
phototechnic

ZZ Spiralanker

Die Verankerung aus Chrom-Nickel-Molybdänstahl für das Zweischalenmauerwerk mit der **HILTI**-Injektionstechnik **HIT**



ZZ

ZZ ZIEGELEIEN

Postfach, 8045 Zürich, Tel. 01 468 2111

TIEFBAU nach Mass

DIMENSIONIERUNG UND AUSFUEHRUNG

• GESAMTBAUGRUBEN

in anspruchsvollen geologischen und geometrischen Verhältnissen

• SPEZIALARBEITEN

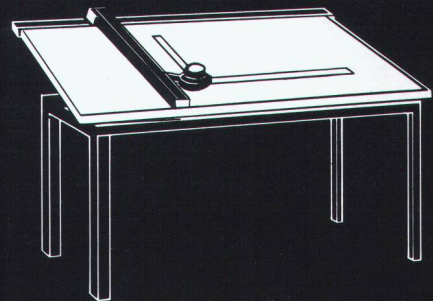
Kleinlastpfähle
Wasserhaltungen
Baugrubensicherungen

TERRATECH AG
Gubelstrasse 28

01/3122044
8050 Zürich

TERRATECH

FÜR IHRE KRE-AKTIVITÄT.



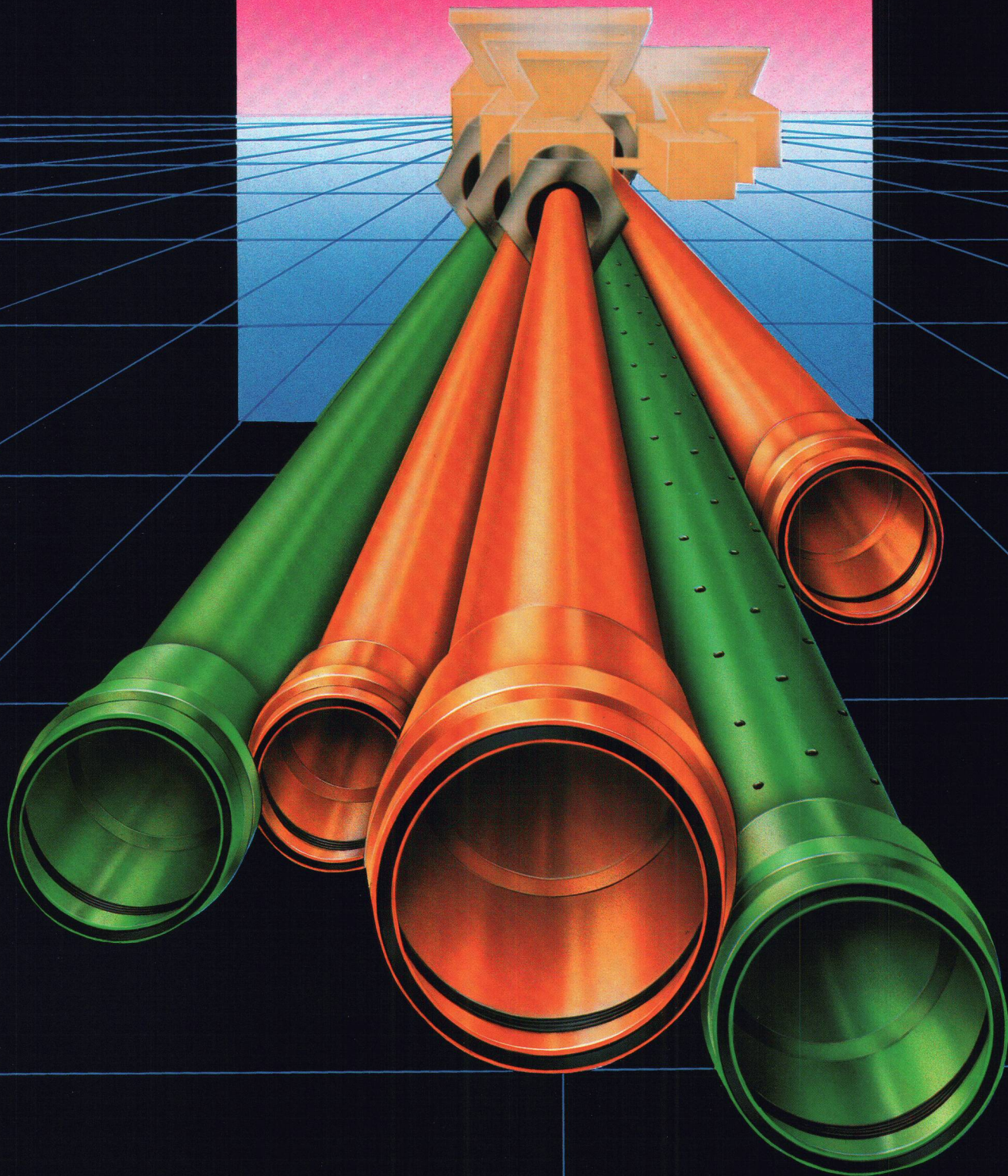
RWD

ZEICHENTECHNIK

Dietikon 01 740 68 22
Henau 073 51 95 23
Rotkreuz 042 64 34 44
Epalinges 021 652 55 47

la ligne **Bipeau**

ASPEE / VSA Nr. 12017



ALPHACAN
somo



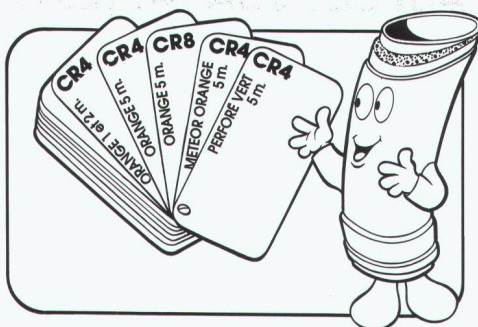
la ligne **Bipeau**

Une technologie unique pour toute une gamme de tuyaux

Eine einheitliche Produktionstechnologie für ein ganzes Rohrprogramm

Gamme complète

- CR4 orange L = 1 et 2 m
- CR4 orange L = 5 m
- CR8 orange L = 5 m
- CR4 meteor vert L = 5 m
- CR4 perforé vert L = 5 m

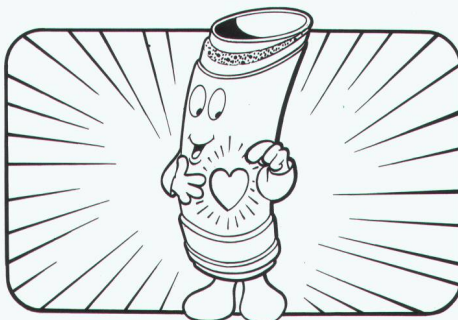


Komplette Auswahl

- CR4 orange L = 1 und 2 m.
- CR4 orange L = 5 m.
- CR8 orange L = 5 m.
- CR4 meteor grün L = 5 m.
- CR4 gelocht grün L = 5 m.

Cœur écologique identifiable

- Support pour la réintégration de matériaux plastiques identifiés
- Tuyaux distinctifs

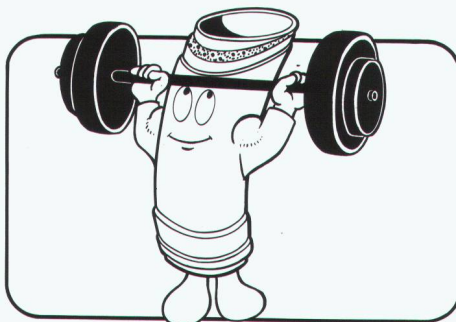


Unverkennbarer umweltfreundlicher Kern

- Träger für die Wiederverwertung artreiner Kunststoffe
- Markante Rohre

Grandes résistances

- Aux charges statiques
- A l'abrasion
- Dans le temps
- A l'étanchéité



Ausgezeichnetes Verhalten

- Gegen statische Belastungen
- Gegen Abrieb
- Auf Dauer
- Der Dichtheit

Sécurité

- Contrôlé à l'EMPA
- Conforme au dernier projet de norme européenne CEN TC 155 / WG13



Sicherheit

- EMPA geprüft
- Dem letzten europäischen Normenentwurf CEN TC 155 / WG13 entsprechend.

ANKABA

Thermo-Element®

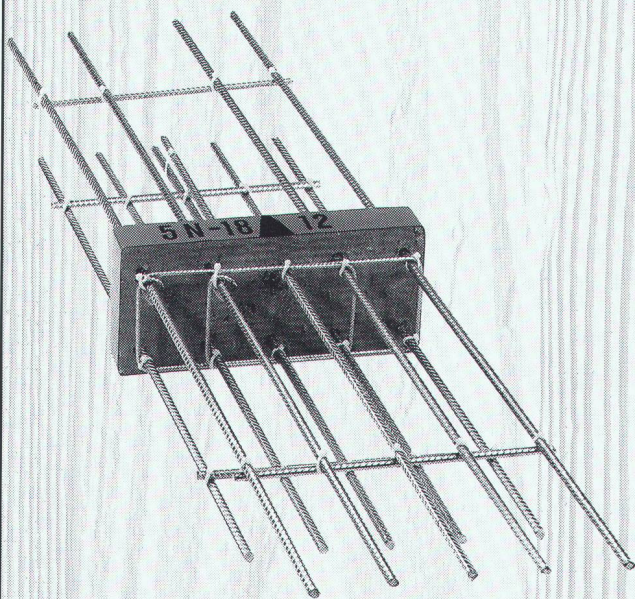
Kragplattenanschluss
für stückweisen
Einbau
Material: RIPINOX –
A4 mit Mineralfaser-
platte

Neu: Typ 5 für höhere Laststufen

$M_{zul.}$ 10.74 kNm bis 17.27 kNm

$Q_{zul.}$ 17.60 kN.

Statik geprüft: EMPA-Nr. 50 171
vom 10. Juli 1984
Typenprüfung BRD
Prüfverz. Nr. 107/87



Dort, wo es auf die
Sicherheit ankommt.

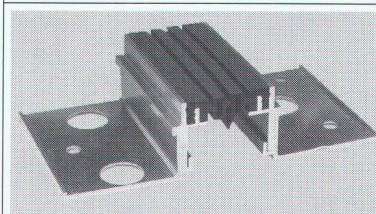
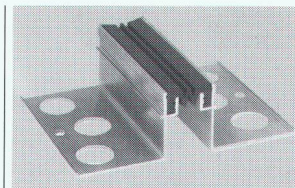
ANKABA

ANKABA
Ankerteknik + Bauhandel AG
Brandbachstrasse 6
CH-8305 Dietlikon
Telefon 01/833 32 33
+ 833 29 33
Telefax 01/833 34 75

JORDAHL®
RAPIDOBAT-SCHALUNG
THERMOELEMENTE
SCHALUNGZUBEHÖR
PRO BETON

TENSA-HAGO

Ein umfangreiches
Sortiment an
Dehnfugen für den
Hochbau.



Wasserdichte Boden-
und Wandprofile in
leichter und schwerer
Ausführung für
Bewegungsfugen im
Gebäude als perfekte
Lösung.

Senden Sie uns bitte Unterlagen
über Ihr Dehnfugenprogramm
TENSA-HAGO.

Firma: _____

Wir überbrücken und dichten
auch Ihre Probleme!

PROCEQ SA
Riesbachstrasse 57
CH-8034 Zürich

Telefon 01/383 78 00
Telefax 01/383 85 87

proceq

Bequem von der Strasse
zur Haustür

Rigert-Universal-Geländebahn
ein Schweizer Qualitätsprodukt

- für Einfamilienhäuser, Siedlungen, usw.
- für jedes Gelände
- vor Witterung geschützt



rigert



Rigert Maschinenbau AG
6405 Immensee
Tel. 041-81 53 81
Vertretungen in der
ganzen Schweiz

Senden Sie mir Ihre Dokumentation
über die Rigert-Universal-Geländebahn

Name: _____

Strasse: _____

PLZ/Ort: _____

Tel.: _____

WEIDMAT®



HOHLRAUMBODEN

Bauen Sie heute für morgen

Wählen Sie ein Bodensystem, das Nachinstallationen mühelos ermöglicht. Erhöhen Sie den wirtschaftlichen Nutzen der Gebäude.

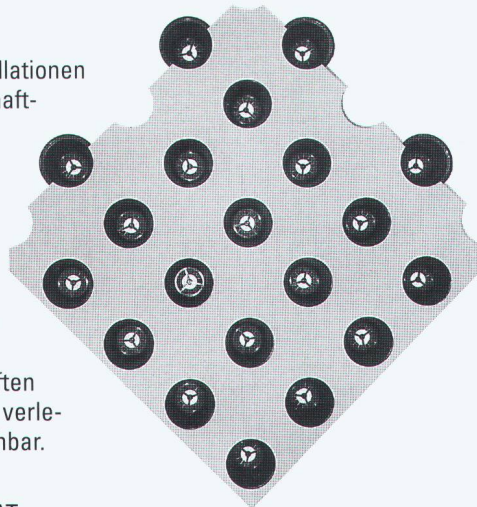
Verwenden Sie WEIDMAT, den Hohlraumboden mit Schalungsmatrizen aus umweltfreundlichen Recyclingmaterialien.

Die Schalungsmatrizen sind in 9 lichten Höhen von 25 bis 140 mm lieferbar. Mit der Estrichüberdeckung werden hervorragende Belastbarkeit und ausgezeichnete schalltechnische Eigenschaften erreicht. Die Schalungsmatrize ist einfach zu verlegen und während der ganzen Montage begehbar.

Verlangen Sie Unterlagen über den preisgünstigen Hohlraumboden WEIDMAT.

H. WEIDMANN AG

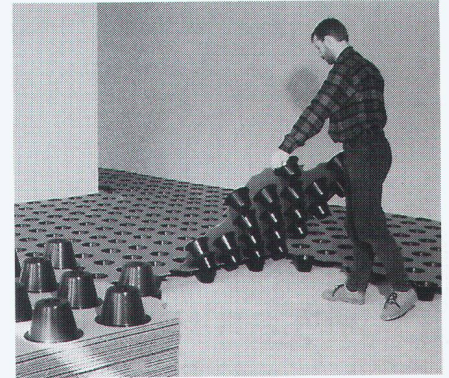
Neue Jonastrasse 60, 8640 Rapperswil
Tel. 055/21 41 11, Fax 055/27 84 34



Schalungsmatrize

Rohboden

Unterlagsboden



Ideale Anwendungsbereiche

- Verwaltungsbauten
- Schalterhallen
- Ausstellungsräume
- Büro- und Gewerbebauten
- Laboratorien
- Konferenzräume
- Schulungsräume
- Industriebauten



HOLORIB®/SUPERHOLORIB®

Neue Verbundprofile mit nochmals verbesserter Verbundwirkung

Das System: HOLORIB®/SUPERHOLORIB®-Verbundprofile sind Schalung, Armierung und Brandschutz in einem. Rasche Verlegung und Montage sowie kurze Bauabläufe sind weitere Systemvorteile.

Die Flexibilität: HOLORIB®/SUPERHOLORIB® 51 gibt es in den Ausführungen 0.75, 0.88, 1.00 und 1.25 mm. In verzinkten, DU-beschichteter oder auf Anfrage in farbiger Nachbeschichtung.

Das Zubehör: Dank Schwalbenschwanzform lassen sich Sichtdeckensysteme, Beleuchtungskörper sowie technische Installationen mit einfachen Befestigungselementen montieren.

Der Verbund: Die neuen Profile HOLORIB® und SUPERHOLORIB® haben dank Noppen und gequetschten Profilen eine nochmals verbesserte Verbundwirkung. Auf Wunsch können Schubbolzenlöcher werkseitig ausgestanzt werden.

Montana Bausysteme AG
CH-5612 Villmergen
Telefon 057/238 538, Fax 057/220 227

Wirtschaftliche Lösungen für Dächer, Decken und Fassaden.

MONTANA



« Ich habe
mein Portemonnaie
am Schlüsselbund! »

Das chip-key-system der neuen bargeldlosen Gebührenautomaten Bicont 803 machts möglich! Den exklusiven Chip-key-Schlüssel laden Sie mit einem Geldvorrat bis max. Fr. 999.90 ohne separate Ladestation immer wieder neu.

Wählen Sie den Bicont CKS 803 vor allem für zeitabhängige Abrechnung. Ideal für leistungsabhängigen Betrieb ist der für die Montage auf Normzähler vorbereitete Bicont CKE 803.

Exklusiv für Elektrizitätswerke: der EW-key zum Einziehen fälliger Stromrechnungen.



Neu: Bicont 803 – die bargeldlosen
Gebührenautomaten

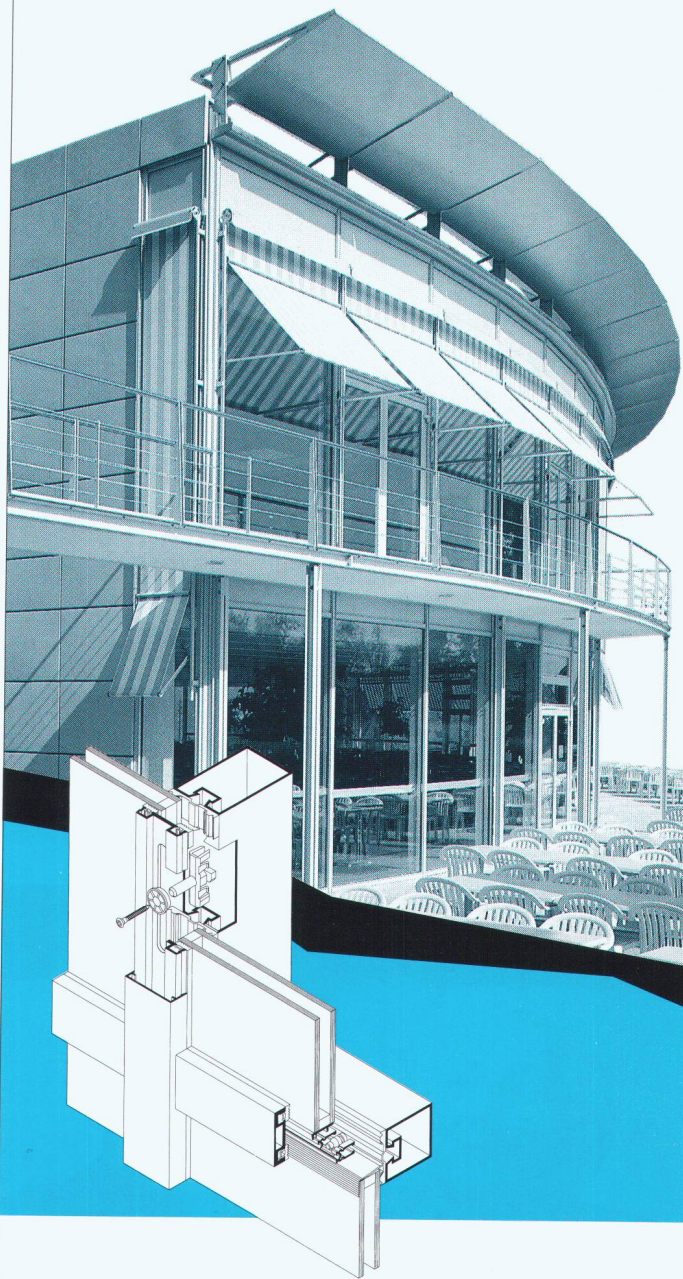
ELEKTRON Elektrotechnik
Elektronik
Nachrichtentechnik

Elektron AG, Riedhofstrasse 11, 8804 Au ZH
Telefon 01 781 01 11, Fax 01 781 02 02

Suisse Romande: Prodelec SA, 1080 Les Cullayes, tél. 021 903 32 24

Kommunikationszentrum DOW Europe SA, Horgen
Architekt: Dachtler Architekten AG, Horgen
Nigg Architekt, Zürich

BG&W



Faszination Stahlleichtbau

Beispielsweise nach dem System Jansen-VISS-TV (Trockenverglasung). Speziell geeignet für grossflächige Vertikalfassaden. Die wärmegeämmte Pfosten- Riegelkonstruktion basiert auf dem System der Trocken-/Druckverglasung.

Mehr Information enthält unsere ausführliche Dokumentation. Rufen Sie uns an, wir beraten Sie gerne.

Jansen AG, 9463 Oberriet, Schweiz
Stahlröhrenwerk, Kunststoffwerk
Telefon 071-789 111
Telefax 071-782 270, Telex 881 850

JANSEN

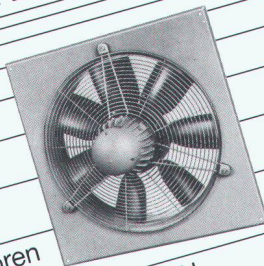
PROFIS IN SACHEN LÜFTUNG



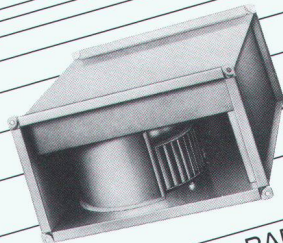
Minilüfter
für Bad - WC - Abluft



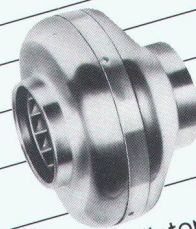
Einrohrventilatoren
für Bad - WC - Abluft



AXIAL-
Ventilatoren



Kanalventilatoren



RADIAL-

Rohrventilatoren

8902 Urdorf/ZH
Steinackerstrasse 36

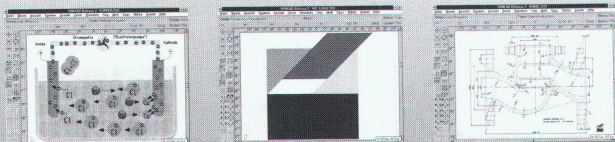


Telefon 01/734 36 36
Telefax 01/734 31 84

TOMMISOFTWARE

CAD at its best.

WINCAD anstatt Fr. 2500.- für nur Fr. 399.-*



* Falls Sie noch nicht registrierter Anwender von TS CAD/Draw sind, kommen noch Fr. 137.90 hinzu.

SOFTWARE
NEWS

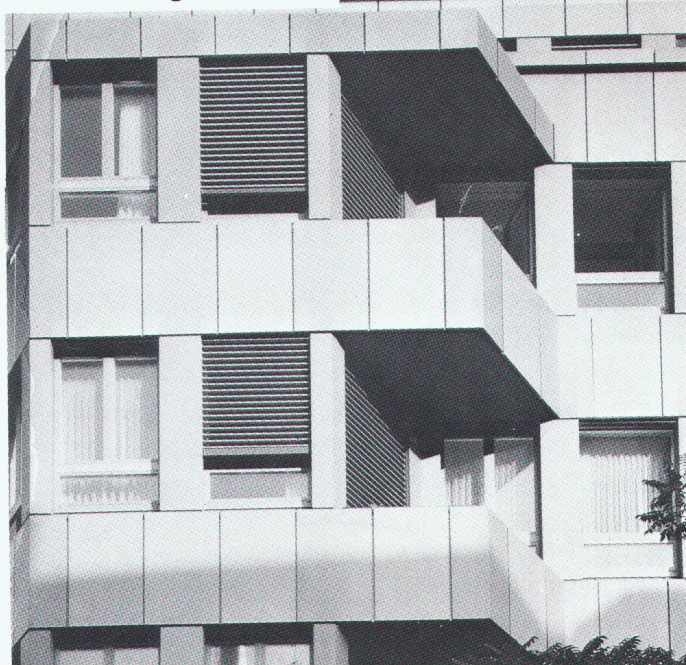
Diese Aktion ist befristet bis Ende 1993 oder solange Vorrat reicht. Demoversion gegen Fr. 20.- im Briefumschlag.

Sissacherstr. 57, 4052 Basel

☎ 061-313 45 45 - Fax 061-313 42 02

Fenster und Fassaden

Ihr Partner für
wertbeständige Lösungen



Stahlbauten/Hochregallager
Fenster und Fassaden
Transportsysteme

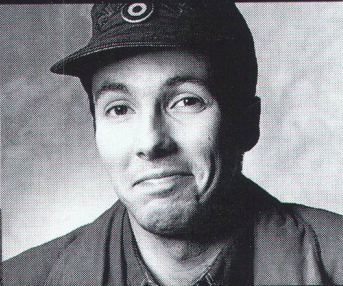
Tuchschmid



Tuchschmid AG · CH-8500 Frauenfeld · Telefon 054 26 1111

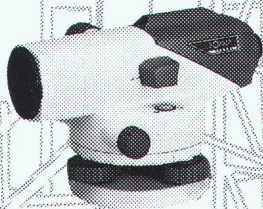
Sie braucht.

Er hat.

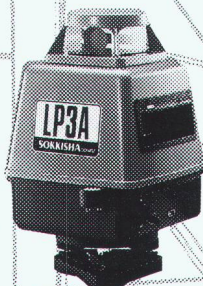


Spende Blut. Rette Leben.

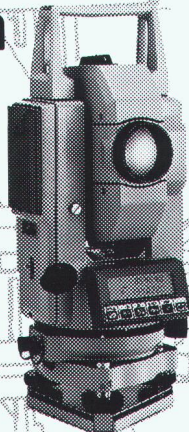
Theodolite Totalstationen



Nivelliere



Laser



- Verkauf
- Miete, Leasing
- Occasionen
- Reparatur-Service

GEOMETRA

Geometra AG
5036 Oberentfelden
Tel. 064/43 42 22
Fax 064/43 45 05
Eigene Werkstätte.

Ob Baunivelliere,
Laser, Theodolite
oder Totalstation,
Sie finden bei uns
das richtige Gerät.
Und sämtliches
Zubehör dazu.

Verlangen Sie
Unterlagen oder
eine Vorführung.

ancoPLUS[®]

Durchstanzbewehrungen

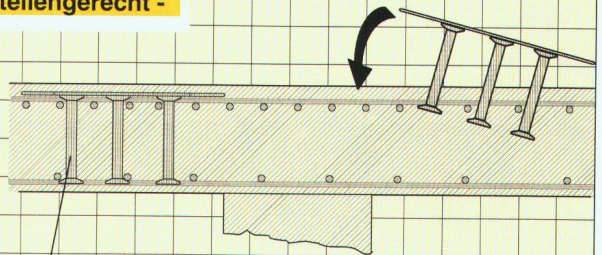
Wir verlangen von einer Durchstanzbewehrung, dass sie **normenkonform (SIA162)**, **wirtschaftlich** und **verlegefreundlich** ist. Welche Anforderungen stellen Sie an eine Durchstanzbewehrung?

Verlangen Sie die umfassende technische Dokumentation!

ancoPLUS[®] -einfach, sicher, baustellengerecht -

Einbau-Detail

(Einbau von oben in die fertig verlegte Deckenbewehrung)



8 Stück, ancoPLUS[®], Typ J3-0275

ancotech
Spezialbewehrungen

8165 Schöfflisdorf
1052 Le Mont /Lausanne

Wehntalerstrasse 9 Tel: 01/856 16 66 Fax: 01/856 17 50
En Budron E9 Tél: 021/652 61 60 Fax: 021/652 78 78

Was Kolumbus für Amerika ist, ist EHS für die Sicherheit

Ab der Sicherheit 1993 können Sie von ganzheitlichen Sicherheits- und Kommunikationslösungen im neu gegründeten technischen Verbund profitieren.

Erleben Sie dieses Feuerwerk an Fachkompetenz in Form der Präsentationen von einer Weltpremiere und zwei Neuheiten.

Spüren Sie den Pioniergeist und gewinnen Sie einen unserer tollen Preise, so u.a.

2 x 1 Woche Amerika für 2 Personen.

Verlangen Sie die Einladung und melden Sie sich an.

EHS

Unternehmensgemeinschaft für ganzheitliche Sicherheitstechnik



Eichenberger Sicherheits-Systeme AG



METALLBAU- & SICHERHEITSTECHNIK



Sicherheitssysteme AG

Koordinationsstelle: Sitec Sicherheitssysteme AG, Schützenstrasse 29, 8902 Urdorf, Telefon 01/734 33 33, Telefax 01/734 16 10

- Bitte senden Sie mir Ihre Einladung zu
- Bin leider verhindert und bitte um EHS-Dokumentation
- oder/und senden Sie mir die Informationen "Weltpremiere/Neuheiten"
- und/oder rufen Sie mich für einen kostenlosen Unternehmens-Sicherheits-Check an

Name: _____

Funktion: _____

Firma: _____

Adresse: _____

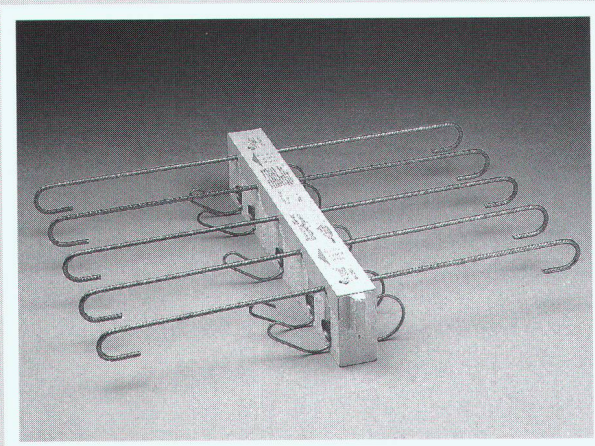
Telefon: _____

PREMIERE
23. bis 26. Nov. '93, Halle 2.1., Stand 110
FACHMESSE
SICHERHEIT '93
Züspa-Messegelände

AKTUELL

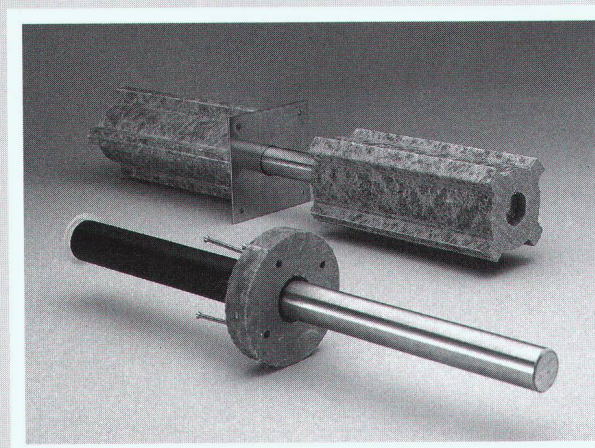
STAND DER TECHNIK

SCHÖCK ISOKORB E



- optimale Wärmedämmung
- Korrosionsschutz 1.4462 gerippt
- geprüftes Bauteil
- individuelle technische Beratung
- gutes Preis- Leistungsverhältnis
- Europas größter Hersteller

SCHÖCK DORN



- bester Korrosionsschutz
- Montagefertig (inkl. Nägel BFK)
- geprüftes Bauteil
- individuelle technische Beratung
- homogene Baustoffe
- gutes Preis- Leistungsverhältnis
- ab Lager lieferbar