

**Zeitschrift:** Schweizer Ingenieur und Architekt  
**Herausgeber:** Verlags-AG der akademischen technischen Vereine  
**Band:** 112 (1994)  
**Heft:** 37

## **Werbung**

### **Nutzungsbedingungen**

Die ETH-Bibliothek ist die Anbieterin der digitalisierten Zeitschriften. Sie besitzt keine Urheberrechte an den Zeitschriften und ist nicht verantwortlich für deren Inhalte. Die Rechte liegen in der Regel bei den Herausgebern beziehungsweise den externen Rechteinhabern. [Siehe Rechtliche Hinweise.](#)

### **Conditions d'utilisation**

L'ETH Library est le fournisseur des revues numérisées. Elle ne détient aucun droit d'auteur sur les revues et n'est pas responsable de leur contenu. En règle générale, les droits sont détenus par les éditeurs ou les détenteurs de droits externes. [Voir Informations légales.](#)

### **Terms of use**

The ETH Library is the provider of the digitised journals. It does not own any copyrights to the journals and is not responsible for their content. The rights usually lie with the publishers or the external rights holders. [See Legal notice.](#)

**Download PDF:** 05.02.2025

**ETH-Bibliothek Zürich, E-Periodica, <https://www.e-periodica.ch>**

F A C H S E M I N A R

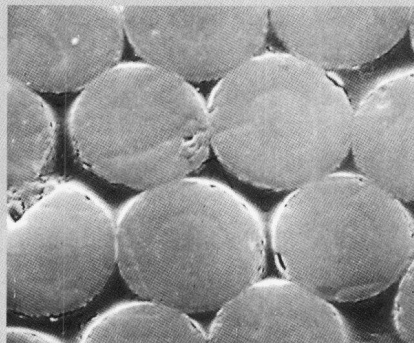
# VERSTÄRKEN VON TRAGWERKEN

Sika® CarboDur – Hochfestes CFK-Verstärkungssystem

Infolge von Schäden oder Nutzungsänderungen müssen heute vermehrt Tragwerke verstärkt werden, damit die Tragsicherheit wieder gewährleistet ist.

Dank intensiven Forschungs- und Entwicklungsarbeiten an der Eidgenössischen Materialprüfungs- und Forschungsanstalt EMPA in Dübendorf ist es heute möglich, Verstärkungen von Tragwerken aus Stahlbeton und Holz mit Kohlenstoffasern-verstärkten Kunststoffen auszuführen.

**Sika® CFK-Lamellen** sind wesentlich leichter als Stahl-lamellen und deshalb sehr einfach in der Handhabung auf Baustellen. Diese hochfesten, korrosionsbeständigen CFK-Lamellen sind in beliebiger Länge auf Rollen erhältlich. Eine



kreuzweise Verklebung kann problemlos ausgeführt werden, da die Lamellen nur eine geringe Stärke aufweisen. Dank diesen Eigenschaften können Tragwerke inskünftig wirtschaftlicher und sicherer verstärkt werden.

**Der Sikadur®-30 CFK-Kleber** wurde speziell für die Herstellung von statischen Verbindungen entwickelt. Dieser Epoxy-Klebstoff ist an der EMPA bei der Verklebung von CFK-Lamellen erfolgreich angewendet worden. Aufgrund der hervorragenden Eigenschaften hat sich der Sikadur®-30 CFK-Kleber auch in der Praxis bestens bewährt, sowohl für statische Verklebungen von Stahl und Beton als auch für die Verbindung von Beton-elementen.

## P R O G R A M M

**16.00 Begrüssung**

**16.15 Eigenschaften der Sika® CFK-Lamellen und Grundsätze für die Berechnungen. Beispiele aus der Praxis.**

Referent: Dr. sc. techn. Martin Deuring, Walt + Galmarini, Dipl. Ing. ETH SIA ASIC Zürich Ingenieure AG

**17.00 Untergrundvorbehandlung des Betons. Die Eigenschaften des Epoxidharzklebers. Verkleben der Sika® CFK-Lamelle.**

Referent: Werner Steiner, Dipl. Bauing. ETH SIA, Sika AG, Zürich

**17.20 Demonstration einer Stahlbetonverstärkung mit Sika® CFK-Lamellen.**

**17.45 Apéro mit Gelegenheit zur Diskussion.**

Coupon bitte einsenden oder faxen.

Bitte senden Sie mir das Programm mit Anmeldeformular.

Name/Vorname:

Firma:

Telefon:

Adresse:

PLZ/Ort:

Sika AG, Fachseminar «Verstärken von Tragwerken», Werbeabteilung, Tüffenwies 16 – 22, 8048 Zürich, Telefax 01 436 45 84

**Seminardaten**  
Bern 21.9.94  
MuttENZ 26.10.94



Sika Verklebungen  
für innovative Lösungen

Im Auftrage suchen wir für ein bedeutendes Unternehmen der Immobilienbranche im Kanton Aargau eine junge (ca. 27- bis 37jährige) engagierte Persönlichkeit für den

### Verkauf/Architektur

Sie möchten eine anspruchsvolle Kundschaft fundiert und seriös beraten und ausgereifte Produkte, die dem Umweltbewusstsein und der Ästhetik der heutigen Zeit entsprechen, anbieten können. Zu Ihrem Aufgabenbereich gehört die sorgfältige Bearbeitung der Projekte bis zur Vertragserstellung.

Diese anspruchsvolle Aufgabe mit Entwicklungsmöglichkeiten erfordert Organisationsfähigkeit, Durchsetzungskraft und Verhandlungsgeschick. Kontaktfreudigkeit und Überzeugungsstärke sind weitere Voraussetzungen zur Erfüllung dieser Tätigkeit, ebenfalls Erfahrung im Verkauf von Immobilien und entsprechende Ausbildung in Architektur.

Senden Sie Ihre schriftliche Bewerbung an:

Dufourstrasse 42, CH - 8008 Zürich

**KO AG**

Telefon 01-262 04 64

**Corporate**

Fax 01-261 87 50

**Services**



Zur Verstärkung unserer Beratungstätigkeit im Zusammenhang mit dem umfangreichen Angebot an Dienstleistungen und Produkten, suchen wir einen engagierten Bauingenieur, vorzugsweise einen

### dipl. Ing. ETH/EPFL/HTL

oder gleichwertige Ausbildung.

Sie sind ca. 30jährig und möchten Ihre fundierten Kenntnisse im konstruktiven Ingenieurbau in einer breiten Anwendungspalette im Hoch- und Tiefbau gezielt anwenden. Sie befassen sich mit Variantenstudien und der Optimierung von Bauprojekten sowie der kompetenten Beratung von Ingenieuren, Architekten, Bauherren, Bauunternehmern und Generalunternehmern.

Sofern Sie nebst fundiertem Fachwissen über unternehmerisches Denken, Verhandlungsgeschick und Teamfähigkeit verfügen, können wir Ihnen eine sehr interessante und ausbaufähige Position anbieten. Arbeitsort: Element AG Veltheim (AG)

Falls Sie unser Kurzbeschrieb anspricht, senden Sie bitte Ihre Bewerbungsunterlagen mit dem Vermerk *vertraulich* an:

**Element Holding, Untermattweg 22, 3027 Bern**

Wir garantieren eine absolut diskrete Behandlung Ihrer Bewerbung.

### Sind Sie Bauzeichner und möchten sich beruflich verändern?

Wir suchen einen

### Mitarbeiter im Aussendienst

für die Beratung unserer Kunden aus der Bauzulieferindustrie in den Kantonen ZH, SH, SG, TG und GR.

Sie verfügen über Erfahrung bei der Anwendung des NPK Bau oder kennen sich im Angebot an Bauprodukten aus. Zudem sind Sie selbständig, kontaktfreudig und erfolgsorientiert.

Nebst einer interessanten Tätigkeit in einem kleinen, dynamischen Team bieten wir Ihnen eine fachkundige Einführung und Weiterbildungsmöglichkeiten sowie fortschrittliche Anstellungsbedingungen.

Herr Hansjörg Mäder freut sich auf Ihre schriftliche Bewerbung oder Ihren Anruf und erteilt Ihnen gerne weitere Auskünfte.

Schweizerische Zentralstelle  
für Baurationalisierung



Zentralstrasse 153  
Postfach, 8040 Zürich  
Telefon 01/451 22 88  
Fax 01/451 15 21

Unsere Mandantin, ein äusserst renommiertes

### Ingenieurbüro im Grossraum Zürich

befindet sich weiterhin erfolgreich auf Expansionskurs und ist unter anderem auch für die Projektierung und Bauleitung mehrerer

#### Tunnelbauvorhaben

von nationaler Bedeutung zuständig. In diesem Zusammenhang suchen wir für eines der interessantesten Tunnelbauprojekte einen

#### Projektleiter

Zu Ihren wichtigsten Funktionen gehören die Leitung des Bauprojektes, Verhandlungen mit der Bauherrschaft und während der Bauausführung die Koordination mit der Bauleitung sowie das Weiterführen der Detailprojektierung; dabei werden Sie von einem ausgesprochen motivierten Team an Ingenieuren, Felsmechanikern, Statikern und Zeichnern unterstützt.

Sie sind der ideale Kandidat für diese wichtige Kaderstelle, wenn Sie als Bauing. ETH oder HTL qualifiziert sind (Idealalter 30-50 Jahre) und sich über mehrere Jahre Tunnelbauerfahrung in der Funktion als Projektierender Bauleiter oder Bauführer ausweisen können. Die Fähigkeit, ein multidisziplinäres Team zu führen, selber technisch innovative Ideen zu entwickeln und mit der Bauherrschaft gute Beziehungen zu pflegen, sind ebenfalls wichtige Voraussetzungen für diese Stelle. Die Chance, eines der wichtigsten Tunnelbauprojekte zu führen, das hohe Salärniveau, spätere Prokura und die vom Ingenieurbüro garantierte Weiterbildung zeugen von einer äusserst attraktiven Position.

Gerne erwarten wir Ihre Kontaktnahme und sichern Ihnen volle Diskretion zu.

IBGM Consultants  
Postfach 460, 8034 Zürich, Tel. 01/383 33 96, Fax 01/383 35 41  
Ihr Spezialist für die Baubranche

Wir sind ein traditionelles Ingenieurbüro und sind im Hoch- und Tiefbau tätig, mit modernen EDV-Anlagen und CAD.

Im Rahmen des Nationalstrassenbaus suchen wir für eine Grossbaustelle im Kanton Solothurn den 35- bis 50jährigen

## Chefbauleiter Nationalstrassenbau

welcher über einen Abschluss als

### dipl. Bauing. ETH/HTL

verfügt und diesen durch praktische Erfahrung in der Leitung und Organisation von Grossbaustellen im Tiefbaubereich vertieft hat. Sie weisen sich durch überdurchschnittliches Verhandlungsgeschick und Durchsetzungsvermögen aus und suchen eine nicht alltägliche Herausforderung.

Neben zeitgemässen Anstellungsbedingungen bieten wir Ihnen spezifische Weiterbildungsmöglichkeiten in einem interessanten Tätigkeitsfeld.

Fühlen Sie sich angesprochen? Gerne erwarten wir Ihre schriftliche Bewerbung. Für weitere Informationen wenden Sie sich bitte an unseren Herrn U. Allemann.



Emch+Berger Solothurn AG  
Ingenieure und Planer  
Schöngrünstrasse 35  
4500 Solothurn

Tel. 065/21 32 01

Für die Realisierung eines Grossprojektes in den neuen Bundesländern Deutschlands suchen wir den erfahrenen

## Projektleiter/Bauingenieur

Im Auftrag der Bauherrschaft überwachen Sie als Controller/Externer Projekt Support die Ausführung vor Ort.

Ihre Bewerbung erwarten wir gerne an Suter+Suter AG, zHv. Herrn K. Gafner, Binzmühlestrasse 14, 8050 Zürich, Tel. 01/305 84 50



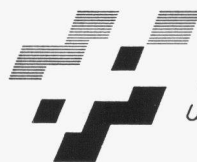
Gesucht am Institut für

## Baustatik und Konstruktion

der ETH Zürich  
Absolvent(in)  
der Abteilung II oder VIII als

### Assistent(in)

Bitte bewerben Sie sich schriftlich bei Prof. Jörg Schneider, ETHZ, IBK, 8093 Zürich  
Telefonische Auskunft unter 01/633 36 97



AMT FÜR BUNDESBAUTEN  
OFFICE DES CONSTRUCTIONS FÉDÉRALES  
UFFICIO DELLE COSTRUZIONI FEDERALI

Ausschreibung eines

## Selektionsverfahrens

für die Auswahl von 4 interdisziplinären Planungsteams für die Teilnahme an einem

## Studienauftrag

### Planungsaufgaben:

Das betriebliche und bauliche Gesamtkonzept für das Amt für Messwesen in Wabern sieht für dieses in der Betrachtungsperiode 1994 bis 2010 etappenweise, umfangreiche Um- und Erweiterungsbauten für die Anpassung an veränderte Technologien und neue Aufgaben im Bereich der Basismetrieologie und der Akkreditierung vor. Diese Technologien, im Bereich höchster Präzision der Messtechnik, verlangen vorallem im Bereich der Reinraumtechnik, der elektromagnetischen Abschirmung, der Minimierung von Vibrationsübertragungen und der Stabilisierung von Räumen im Bereich Temperatur- und Klimabereich mit höchster Genauigkeit, entsprechende physikalische und planerische Kenntnisse.

### Teilnahmebedingungen:

Die Teilnahme ist offen für integrale Planungsteams bestehend aus Architekten, Fachingenieuren und weiteren Beratern, die sich über die erforderlichen Kenntnisse und Erfahrungen in der Bearbeitung komplexer Laborbauten in den obgenannten speziellen Bereichen ausweisen können. Interdisziplinäre Planungsteams werden aufgefördert sich mit ihrer Bewerbung über entsprechende Spezialkenntnisse auszuweisen.

### Termine:

Interessierte Planungsteams können sich für das Selektionsverfahren schriftlich unter folgender Adresse bewerben:

**Amt für Bundesbauten**  
**Baukreis 3**  
**Effingerstrasse 20**  
**3003 Bern**

Das Amt für Bundesbauten wird die für die Selektion erforderlichen Unterlagen bis 14.10.1994 versenden. Interessierte Planungsteams haben ihre Bewerbungen bis 30.9.94 schriftlich einzureichen.

Die Expertenkommission des AFB wird am 25.11.94 die Planungsteams für die Durchführung der Studien auswählen.

Der Entscheid kann nicht angefochten werden. Kurzbegründungen zur Wahl werden allen Bewerbern mitgeteilt.

## Kaderposition in der Bau - Branche

Unser Kunde prägt den Stahlbausektor mit qualitativer und langjähriger Erfahrung. Dank dem hohen Termin- und Qualitätsbewusstsein, der Kreativität, Einsatzfreude und dem kundenorientierten Wirken gehört er heute zu den bedeutendsten Stahlbau-Unternehmungen der Ostschweiz.

Seine Marktstellung und die nach wie vor sehr gute Auftragslage machen heute einen Ausbau des Bereiches Stahlbau notwendig.

Als

## TECHNISCHER LEITER BAUINGENIEUR HTL/ETH

nehmen Sie als **unternehmerisch** denkende wie handelnde Führungspersönlichkeit eine Schlüsselposition ein, welche im wesentlichen folgende Hauptaufgaben umfasst:

- Führung bzw. Betreuung der Projektleiter und des Technischen Büros
- Leitung der eigenen Projekte
- Gesamtplanung der Projekte bis zu deren erfolgreichen Abwicklung
- Koordination von Produktion, Montage und Spritzwerk bei Ausführung der Projektaufträge

Diese sehr anspruchsvolle Aufgabe stellt an den zukünftigen Stelleninhaber entsprechende Anforderungen.

Als **Bauingenieur** bringen Sie mehrere Jahre Berufspraxis in der Konstruktion von einfachen wie komplexen Bauten mit und verfügen über entsprechende Erfahrung als Projektleiter. Die Anforderungen an Ihre Persönlichkeit - Engagement, Teamfähigkeit, Integrität - kommt dabei eine ebenso grosse Bedeutung zu.

Möchten Sie mehr über diese Position erfahren? Dann rufen Sie uns einfach an, damit wir darüber sprechen können. Andernfalls erwarten wir gerne Ihre Bewerbungsunterlagen.

**Roger Nellen**  
Geschäftsleitung St. Gallen

**URS LEDERMANN\* + PARTNER AG**  
PERSONAL- UND UNTERNEHMENSBERATUNG

MULTERGASSE 12 9000 ST. GALLEN  
TELEFON 071 20 30 22  
BERN ZÜRICH ST. GALLEN



Wir sind ein führendes Ingenieurunternehmen der Umweltplanung in nächster Nähe des HB und suchen einen engagierten, ideenreichen

## Tiefbauzeichner/Konstrukteur

dem wir vertrauensvoll die Konstruktion und das Zeichnen von Abwasserreinigungs- und Schlammbehandlungsanlagen sowie Kanalisationen mit Spezialbauwerken überlassen können. Ein CAD-Arbeitsplatz steht für Sie bereit.

Viele interessante Aufgaben sowie ein erfahrenes Team von Spezialisten warten auf Sie! Rufen Sie uns an (die Herren O. Frey oder L. Pelloni erteilen Ihnen gerne weitere Informationen) oder senden Sie uns Ihre Bewerbungsunterlagen zu.



TBF Toscano-Bernardi-Frey AG  
Planer und Ingenieure  
8006 Zürich, Turnerstrasse 25  
Telefon 01/363 26 36

## Wegweisend im Hoch-, Beton- und Tiefbau

Unsere Mandantin ist eine namhafte, alteingesessene Bauunternehmung. Erstklassige Qualität hat bei ihr ein hohes Mass an Bedeutung. In ihrem Auftrag suchen wir einen versierten

## Bauingenieur ETH/HTL

Zu den Hauptaufgaben des breitgefächerten Tätigkeitsgebietes (Wohn-, Industrie- und Gewerbebauten) zählen:

- Kalkulation
- Variantenstudie
- AVOR/Statik
- Bauführung
- Erarbeitung/Einführung des QS-Systems

Für diese verantwortungsvolle Schlüsselposition erwarten wir eine praxisorientierte, verhandlungsgewandte Persönlichkeit mit Erfahrung im Projekt- und Baumanagement. Zudem zeichnen Sie sich mit einer unternehmerischen Denkweise gepaart mit einem «gesunden» Durchsetzungsvermögen aus.

Suchen Sie eine neue Herausforderung, in einem dynamischen, zukunftsgerichteten Unternehmen? Bitte senden Sie die vollständigen Unterlagen an Herr Ernst Felder. Diskretion ist selbstverständlich.

Zentralstrasse 16/Ladengasse · 6030 Ebikon  
Telefon 041/33 47 47 ·

**Zentra** Personalberatung AG

Wir suchen qualifizierten Architekten als

## PROJEKTMANAGER

für die Realisierung grösserer Projekte

INDERMÜHLE ARCHITEKTEN AG  
KRAMGASSE 82 CH-3011 BERN Tel. 031 311 74 15

**Inserate bitte frühzeitig aufgeben!**

# GMB

Human Resources Consultants

## Technik im Dienste des Kunden

Unsere Klientin ist ein erfolgreich operierendes Unternehmen der Bauzulieferindustrie im Raum Zürich. Der gesuchte

## Fachspezialist für Produktbetreuung Bauingenieur HTL

wird die technische Verantwortung für kundennahe Lösungen tragen. Innerhalb des F + E Teams nimmt er folgende Aufgaben wahr:

- Pflege der Produkte und Technologien auf hohem Niveau
- Unterstützung der Projektleiter und technischen Berater im Aussendienst in allen entsprechenden Belangen
- Objektbezogene technische Beratung der Kunden (Architekten, Ingenieure und Unternehmer) inkl. Erarbeiten von Lösungsvorschlägen und Projekten
- Bearbeitung von technischen Unterlagen für Produktion und Produktdokumentation
- Unterstützung des Leiters Produktion in der Planung von Produktionsabläufen

Mit diesem Inserat möchten wir einen jüngeren Bauingenieur HTL ansprechen, der einige Jahre Praxis in der Hochbauabteilung einer Bauunternehmung oder entsprechende Bauleitungserfahrung in einem Ingenieurbüro mitbringen kann.

Wenn Sie sich durch diese anspruchsvolle und selbständige Aufgabe in einem dynamischen Umfeld angesprochen fühlen, bitten wir Sie, sich mit uns telefonisch oder schriftlich in Verbindung zu setzen. Absolute Diskretion sichern wir Ihnen zu.

# GMB

Gambaro Management Beratung

Bergstrasse 109 · 8032 Zürich  
Telefon 01/251 33 27 · Fax 01/251 08 50



# CONFIDA CONSULTING AG

Ein mittelgrosses, leistungsfähiges Ingenieurbüro im Raum Chur will sich gezielt verstärken und hat uns mit der Suche eines zielstrebigem ca. 32 bis 40jährigen

## dipl. Bauingenieur ETH

beauftragt, der als Leiter des konstruktiven Ingenieurbaus anspruchsvolle Bauvorhaben für öffentliche und private Auftraggeber bearbeitet, ein qualifiziertes Team von Mitarbeitern führt und aktiv bei der weiteren Entwicklung des Büros mitarbeitet.

Die Übernahme dieser fachlich und führungs-mässig anspruchsvollen Aufgabe bedingt eine mehrjährige Erfahrung in der Konstruktion/Tunnelbau, überzeugende Führungseigenschaften, aber auch Verhandlungsgeschick und Durchsetzungsvermögen. Ein gutes Beziehungsnetz im Raum Chur und im Kanton Graubünden ist ideal, aber keine Voraussetzung. Einer initiativen Persönlichkeit steht mittelfristig die Möglichkeit zur Übernahme der Leitung des Büros offen.

Wenn Sie diese Herausforderung anspricht, dann setzen Sie sich mit Herrn H. Knellwolf telefonisch (071 41 02 60) oder schriftlich in Verbindung. Wir garantieren Ihnen absolute Diskretion. Eine Besprechung kann in Zürich, Chur oder Rorschach stattfinden.

Confida Consulting AG

CH-9400 Rorschach	Telefon 071 41 02 60
Signalstrasse 12	Telefax 071 41 04 14
CH-8024 Zürich, Postfach	Telefon 01 251 20 60
Rämistrasse 25	Telefax 01 251 12 16

## Stellengesuche

### Suche Praktikumsstelle in Architekturbüro

als Vorbereitung für nachfolgendes HTL-Studium  
Raum Aargau/Solothurn

Anfragen sind erbeten unter Chiffre SIA 37753 an IVA AG, Postfach, 8032 Zürich.

Initiativer, verantwortungsbewusster

### Bauingenieur ETH/SIA

27jährig, mit Erfahrung in Unternehmung sucht interessante Stelle in Ingenieurbüro im Raum St. Gallen.

Kontaktaufnahme erbeten unter Chiffre SIA 37375 an IVA AG, Postfach, 8032 Zürich.

Erfahrener

### Tiefbauzeichner (26 Jahre)

Im Fachgebiet Eisenbeton (CAD-Ausbildung) suche ich eine neue Herausforderung in Zürich oder näherer Umgebung. Ab November 1994 Besuch der Technikerschule.

Offerten unter Chiffre SIA 37604 an IVA AG, Postfach, 8032 Zürich.

### Eidg. dipl. Bauleiter Hochbau

mit mehrjähriger Erfahrung in Umbauten und Renovationen übernimmt in freier Mitarbeit: Grobdiagnosen nach IPB

Baukostenermittlung, Submissionen, Bauleitungen. Raum Bern und Umgebung.

Schriftliche Anfragen unter Chiffre R 005-147 001, an Publicitas, Postfach 7621, 3001 Bern.

## Stellenangebote

*Wir sind ein international tätiges*

*Beratungs-, Architektur- und*

*Ingenieurunternehmen.*

*Unser Ziel:*

*Beratungs- und*

*Planungsaufgaben*

*ganzheitlich zu*

*lösen. Qualifizierte*

*Mitarbeiter, die*

*bereit sind, Neues*

*anzupacken und*

*mit jedem Projekt*

*hohen Kunden-*

*nutzen zu schaffen,*

*sind unser*

*wichtigstes Kapital.*

*Unser Erfolg*

*basiert darauf.*

Interdisziplinäre Planungen für anspruchsvolle Projekte im Krankenhauswesen bilden den Schwerpunkt unserer Tätigkeit. Wir suchen eine/n

### Projektleiter/in

- mit Ausführungserfahrung im Spitalbau

Sie sind verantwortlich für die Leitung Ihres Teams. In Ihrer Position überzeugen Sie durch Verhandlungsgeschick und konzeptionelles Denken. Wichtig ist uns, dass Sie Erfahrung in der Planung von Bauten im Gesundheitswesen haben und über Führungsqualitäten verfügen.

Wir bieten Ihnen ein anspruchsvolles, vielseitiges Umfeld, interessante Projekte und attraktive Entwicklungsmöglichkeiten in einem innovativen Architektur- und Ingenieurunternehmen.

Sind Sie an dieser Aufgabe interessiert? Dann freuen wir uns auf Ihre Bewerbungsunterlagen, damit wir uns bald zu einem ersten Gespräch treffen können: Suter+Suter AG, Frau V. Eustache, Lautengartenstrasse 23, 4010 Basel



**Suter+Suter AG**

Für die Ausführung (Rissplanung, Detailplanung, Werkplanung, Devisierung mit Mac, Kostenvoranschlag, Bauleitung, Bauabrechnung) architektonisch anspruchsvoller Neubauprojekte suchen wir per sofort oder nach Vereinbarung:

**Architekten/innen HTL** (vorzugsweise Abendtechniker/innen)

**Hochbauzeichner/innen** mit 5- bis 6jähriger Berufserfahrung

Ihr Beruf ist Ihnen mehr als Broterwerb. Architekturqualität gehört zu Ihren Leidenschaften, und Sie arbeiten gerne in einem kleinen, jungen Team.

Ich freue mich auf Ihre schriftliche Bewerbung mit Handschriftprobe.

**Alois M. Fischer, Dipl. Arch. ETH/SIA, Röhrliberg 46, 6330 Cham**  
Tel. 042/36 23 63, Fax 042/36 96 46

**Erfolgreich** im Stellenmarkt –

Ein Inserat im

«Schweizer Ingenieur und Architekt»

## Stellengesuche

### Dessinateur Geometre (CFC)

27 ans, 6 années d'expérience, notions D.A.O AUTOCAD, recherche emploi en Suisse romande ou alémanique.

Pascal Bobillier, Remparts 29, 1400 Yverdon. Tél. 024 / 22 04 35

### Architekt, 50,

erfahren im Hochbau sucht neue Herausforderung in innovativer Firma. Raum Zürich, Baden.

Offerten bitte an Chiffre SIA 37757 an IVA AG, Postfach, 8032 Zürich.

## Diverses



INGENIEURSCHULE  
INTERKANTONALES TECHNIKUM RAPPERSWIL

### Informationstag

**Samstag, 8. Oktober 1994, 09.45 – 11.30 Uhr**

für Interessentinnen und Interessenten an einem Studium an der Ingenieurschule Interkantonales Technikum Rapperswil (ITR).

Kurzorientierung zum Studium am ITR:  
09.45 Uhr im Hörsaal 3010.

Anschliessend Orientierung über die Studiengänge der Abteilungen Siedlungsplanung, Landschaftsarchitektur, Elektrotechnik, Maschinenbau und Bauingenieurwesen.

Informationen über Aufnahmebedingungen, verlangte Vorbildung, Lehrpläne, Termine, Schulgelder usw.:  
09.45 Uhr - 11.30 Uhr am Info-Stand in der Eingangshalle des Hörsaalgebäudes.

Wichtige Daten für Studieninteressentinnen und -interessenten:

Daten der

Aufnahmeprüfung: Freitag, 6. Januar 1995, Mittwoch, 7. Juni 1995

Anmeldefrist: Bis 30. November 1994 für Teilnahme an Aufnahmeprüfung im Januar 1995 oder bis 30. April 1995 für Teilnahme an Aufnahmeprüfung im Juni 1995 sowie bis 31. Mai 1995 für prüfungsfrei Eintretende.

Beginn des Schuljahres 1995/96: Montag, 13. November 1995

Anmeldeformulare sind am 8. Oktober am Info-Stand oder jederzeit bei folgender Adresse erhältlich:

Ingenieurschule Interkantonales Technikum Rapperswil, Sekretariat, Oberseestrasse 10, 8640 Rapperswil, Tel. 055 234 111.

Wegen Verschiebung von Bauprojekten übernimmt Architekturbüro

### Aufträge für Teilleistungen

wie Entwurf, Ausführungsplanung, perspektiv. Darstellung, auch mit CAD. Beratung zur Einführung von CAD. Wir sind in der Region Zürich bis Bodensee tätig.

Sie erreichen uns über Chiffre SIA 37742, IVA AG, Postfach, 8032 Zürich

# FILENIT®



Zum Thema Fenstereinfassungen:

## Umfassend wärmedämmt

Die FILENIT-Fenstereinfassung ist der sichtbare Beweis dafür, dass sich Wärmedämmung und Gestaltung aufs schönste verbinden lassen. Dies dank integrierter Isolation, überzeugender Formgebung, farblicher Abstimmung und tadelloser Sichtflächen. Diese ganzheitliche Lösung setzt nicht nur ästhetisch einen Akzent – sondern erfüllt auch alle Anforderungen bezüglich Bauphysik, Konstruktion und Dauerhaftigkeit. Verlangen Sie Unterlagen.

 **StahlTon**  
Im Element am Bau

StahlTon AG · Riesbachstr. 57 · 8034 Zürich  
Tel. 01-384 89 50 · Fax 01-382 08 02

K

# Wer macht was?

## Abdichtungen

Starr im Dünnschichtverfahren

BAUSCHUTZ AG RASCOR-Systemtechnik  
Bergstr. 34, 8902 Urdorf, Tel. 01/735 15 35

BENZ AG, Kunstharzbeläge und  
Bautenschutz, Bändlistr. 31, 8064 Zürich  
Tel. 01/432 50 24, Fax 01/432 28 60

RENECO AG, Wiesackerstrasse 89  
8105 Regensdorf, Tel. 01/842 33 55  
Fax 01/840 36 08

REPROJET AG, 8032 Zürich  
Zollikerstrasse 41, Tel. 01/381 30 60,  
Fax 01/382 33 43  
Lachen, Tel. 055/63 46 00,  
Fax 01/382 33 43  
Untervaz, Aarau, Frauenfeld,  
Schaffhausen, Cham

## Altlasten

ELEKTROWATT  
INGENIEURUNTERNEHMUNG AG,  
8034 Zürich, Tel. 01/385 33 22,  
Fax 01/385 29 80

GEILINGER AG,  
Energie- und Umwelttechnik,  
Museumstr. 3/Postfach 988,  
8401 Winterthur, Tel. 052/234 11 11

## Akustik

IMHOF AKUSTIK AG  
Ingenieurbüro für Akustik  
9043 Trogen, Tel. 071/94 31 11  
4242 Laufen, Tel. 061/761 21 51

## Akustikputz/ Feuchtraumschutz

MANI + LIECHTI AG  
LIMAS® Systeme für die Bauphysik und  
Raumakustik  
Wassergasse 14, 4573 Lohn  
Tel. 065/47 22 11, Fax 065/47 22 64

## Architekturmodelle

ATELIER 7, M. Fricker, 8032 Zürich  
Klosbachstrasse 123, Tel. 01/261 92 67

BEATRICE BROCKER Modellbau  
9000 St. Gallen, Tel. 071/24 75 33

INGOLD AG Modellbau  
4600 Olten, Tel. 062/26 22 50

LÜCHINGER Modellbau  
9113 Degersheim, Tel. 071/54 15 22

SCHALK MODELLBAU AG  
8050 Zürich, Tel. 01/302 64 11  
5512 Wohlenschwil, Tel. 056/91 37 37

SCHNÜRIGER Modellbau, 8953 Dietikon  
Überlandstr. 16, Tel. 01/740 27 57

VÖGELI MODELLBAU, Usterstr. 202,  
8620 Wetzikon, Tel. 01/932 56 50

WASSMANN AG, MODELL- + PROTOTYPEN  
5102 Rapperswil, Tel. 064/47 37 77  
5200 Brugg, Tel. 056/32 24 22  
5734 Reinach, Tel. 064/73 10 19

MODELLBAU ZABOROWSKY  
Inhaber D. Raffainer  
Neumarkt 10, 8001 Zürich, 01/252 22 16

## Architektur-Visualisierung

MATHYS – AGV, Technopark Zürich  
Tel. 01/445 17 55, Fax 01/445 17 56  
Visualisierung – Simulation – Animation

## Art Brunnen/Skulpturen/ Wandgestaltung/Design

ART BRUNNEN Grossbrunnenanlagen,  
Skulpturenbrunnen, Wandbrunnenobjekte  
SCHWIMMENDE KUGEL in Granit und  
Marmor 10–150 cm Ø  
SKULPTUREN in Granit, Bronze, Metall,  
Holz etc.

MINERALIENBRUNNENLANDSCHAFTEN  
grosse Mineralienbrocken und Mineralien-  
leuchtkörper  
CREATIONS ANGELO SCHWYZER,  
Gerbestrasse 10, 8353 Elgg, Tel./Fax  
052/48 11 63, Atelier 052/48 14 63

## Asbestentfernung Altlastensanierung

RAG REICHENBERGER AG, 6038 Gisikon  
Reuss-Strasse 9, Tel. 041/91 02 22

## Bauberatung, Bautenerhal- tung, Qualitätssicherung

CONCRETAG  
Unabhängige Ingenieure und Architekten  
Schaffhauserstrasse 473, 8052 Zürich,  
Tel. 01/302 11 33, Fax 01/302 12 50

## Baugrundberatung

GEOCONTROL AG, Geotechnik  
Dachwasserversickerungen, Sondierungen,  
8006 Zürich, Tel. 01/362 18 74  
6210 Sursee, Tel. 045/21 80 50

## Baugrunduntersuchungen

BBL Baulaboratorium AG  
4132 Mültenz/Basel, Tel. 061/61 33 14

CSD COLOMBI SCHMUTZ DORTHE AG  
3007 Bern, Tel. 031/382 30 10  
5000 Aarau, Tel. 064/24 66 22  
4410 Liestal, Tel. 061/921 24 28  
6010 Kriens, Tel. 041/41 16 07  
2900 Porrentruy, Tel. 066/66 58 58  
8158 Regensberg, Tel. 01/854 04 24

CSD INGÉNIEURS CONSEILS SA  
1052 Le Monts-Lausanne, 021/647 12 41  
1700 Fribourg, Tel. 037/26 86 86  
1950 Sion, Tel. 027/22 60 76  
1201 Genève, Tel. 022/340 04 04

GEOTEST AG  
(s. Geologie – Geotechnik – Geophysik)

K + S KIEFER + STUDDER AG  
Geotechniker SIA/ASIC, 4153 Reinach BL,  
Tel. 061/711 94 76, Fax 061/711 96 34

## Bauinspektion

ELEKTROWATT  
INGENIEURUNTERNEHMUNG AG  
Zustandsanalysen Hoch- und Tiefbau, Po-  
tentialmessung, Thermographie, Georadar,  
Erschütterungsmessung, Endoskopie, Ultra-  
schall, Bauphysik.

Instandsetzungskonzepte, Materialtechno-  
logie, Qualitätssicherung, Bauleitung.  
Zürich: Tel. 01/385 28 66,  
Fax 01/385 30 13

Bern: Tel. 031/332 44 00,  
Fax 031/332 49 50

Luzern: Tel. 041/22 12 55,  
Fax 041/22 71 20

Sitten: Tel. 027/22 26 37,  
Fax 027/22 24 95

Chur: Tel. 081/22 85 41,  
Fax 081/22 40 86

Lugano: Tel. 091/55 06 19,  
Fax 091/54 79 62

TECNOTEST AG, siehe Materialprüfung

## Bauleitung

Giger & Canonica, Bauleitungen  
Büro Zürich: Wehntalerstrasse 416  
8046 Zürich, Tel. 01/372 16 14  
Büro Sulgen: Schulstr. 11/Postfach 108  
8583 Sulgen, Tel. 072/42 32 85

## Bauliche Erneuerung Materialtechnologie Bauwerksicherheit

WOLFSEHER UND PARTNER AG  
Bauingenieure und Materialtechnologien  
Technologie-Zentrum  
Weberstr. 68, 8134 Adliswil  
Tel. 01/709 15 15, Fax 01/709 15 50  
Büros Zürich, Bern, Basel, Baar

## Bauphysik

KOPITSIS BAUPHYSIK  
M. Sc. dipl. Bauphysiker SIA  
5610 Wohlen, Tel. 057/22 55 15  
EMMER PFENNINGER PARTNER AG  
4142 Münchenstein, Weidenstr. 13  
Tel. 061/411 03 03, Fax 061/411 90 71

## Bauschäden und Expertisen

LPM Baustoffprüfinstitut  
Tannenweg 10, 5712 Beinwil am See  
Tel. 064/71 55 64, Fax 064/71 55 55

TFB, Lindenstrasse 10,  
5103 Wildegg, Tel. 064/57 72 72,  
Fax 064/53 16 27



## Bauthermographie/n<sub>L50</sub>- und Luftdichtigkeitsmessungen

Bestandesaufnahmen, Kontrollen, Ortung von Luftleckstellen, GLOMET AG, Horgen  
Tel. 01/725 75 76, Fax 01/725 75 14

## Bautrocknung/Winterbauheizung

ROTH-KIPPE AG, 8055 Zürich  
Gutstrasse 12, Tel. 01/461 11 55

## Bauwerksanierungsexperten

BAUSA, Reckholtern 4, 3065 Bolligen  
Tel. 031/921 94 67

## Bauwerksdynamik, Schwingungen, Erschütterungen, Erdbebeningenieurwesen

ELEKTROWATT INGENIEURUNTERNEHMUNG AG, 8034 Zürich  
Bellerivestrasse 36, Dr. M. Wieland  
Tel. 01/385 28 62, Fax 01/385 30 22

## Bauwerksüberwachung Zustands- und Beweis-aufnahmen

Zustandsprotokolle, Erschütterungsmessungen, Setzungsmessungen/Präz.-Nivellements  
BAUCONSILIUM AG, Bruchstr. 77, Luzern  
Tel. 041/22 27 61, Fax 041/22 80 16

## Betonbohren/Betonfräsen

KUBO AG, Bohrunternehmung, Berninastrasse 156, 8057 Zürich,  
Tel. 01/312 67 77, Fax 01/312 67 90  
SPALTENSTEIN HOCH + TIEFBAU AG  
Schaffhauserstrasse 372, 8050 Zürich  
Tel. 01/316 11 11

## Betonlabor

IMP Bauteag AG, Inst. für Mat.-Prüfung  
Mittelgüstr. 205, 4617 Gunzgen SO  
Tel. 062/46 50 46, Fax 062/46 19 31  
TECNOTE AG, siehe Materialprüfung  
TFB, Lindenstrasse 10, 5103 Wildegg,  
Tel. 064/57 72 72, Fax 064/53 16 27  
VERSUCHSSTOLLEN HAGERBACH AG  
7320 Sargans, Tel. 081/725 31 71  
Fax 081/725 31 10

## Beton- und Naturstein-Untersuchungen

CSD COLOMBI SCHMUTZ DORTHE AG  
(s. Baugrunduntersuchungen)  
GEOTEST AG  
(s. Geologie - Geotechnik - Geophysik)  
LPM Baustoffprüfinstitut  
(s. Materialprüfung)

## Betonsanierungen

BENZ AG, Kunstharzbeläge und  
Bautenschutz, Bändlstr. 31, 8064 Zürich  
Tel. 01/432 50 24, Fax 01/432 28 60  
LERCH AG, 8041 Winterthur, Scheideggstr. 30  
Tel. 052/234 96 00, Fax 052/234 96 96  
RENESCO AG, Wiesackerstrasse 89  
8105 Regensdorf, Tel. 01/842 33 55  
Fax 01/840 36 08  
REPROJET AG, 8032 Zürich  
Zollikerstrasse 41, Tel. 01/381 30 60,  
Fax 01/382 33 43  
Lachen, Tel. 055/63 46 00,  
Fax 01/382 33 43  
Untervaz, Aarau, Frauenfeld,  
Schaffhausen, Cham  
SPALTENSTEIN HOCH + TIEFBAU AG  
Schaffhauserstrasse 372, 8050 Zürich  
Tel. 01/316 11 11

## Betonschalungen

Röllin Betonform plus  
CH-3634 Thierachern, Dorfstrasse 30  
Tel. 033/45 43 68, Fax 033/45 43 39

## Bewegungsfugen - Dichtung von Gleit- und Dilata-tionsfugen, von Montage-, Schwind- und Setzungsfugen in Betonbauten

MASTIX SA, CH-1018 Lausanne  
Tel. 021/648 29 49, Fax 021/648 31 72

## Blockheizkraftwerke

SAURER THERMOTECHNIK AG,  
9320 Arbon  
Tel. 071/46 92 12, Fax 071/46 67 05

## Brandabschottungen

R. MURI Feuerschutz-Konstruktionen AG  
8805 Richterswil, Tel. 01 784 37 60  
RAG REICHENBERGER AG, 6038 Gisikon  
Reuss-Strasse 9, Tel. 041/91 02 22

## Brandschutzdämmungen

R. MURI Feuerschutz-Konstruktionen AG  
8805 Richterswil, Tel. 01/784 37 60  
SCHNEIDER DÄMMTECHNIK AG  
8401 Winterthur, Im Hölderli 26  
Tel. 052/235 21 21, Fax 052/232 68 14

## Bühnenbau/Theatertechnik

Beratung, Planung und Ausführung von  
komplexen Bühneneinrichtungen  
MAX EBERHARD AG Bühnenbau  
8872 Weesen, Tel. 058/43 17 18

## Bühnen- u. Theaterplanungen

Bühnentechnik - Licht - Elektroakustik -  
Mobiliar, NEUTRALE Beratung - Planung -  
Devisierung und Fachbauleitung  
Planungsteam THEATECH  
8863 Buttikon SZ, Tel./Fax 055/67 23 09

## CAAD MAS Medusa Archi-tekture System

Ein MMS für den praxisorientierten Archi-  
tektek. Verlangen Sie eine unverbindliche  
Demo. • Beratung • Verkauf • Schulung  
• Service • Hotline Tel. 01/202 85 05,  
Fax 01/202 85 06  
Krattinger & Meyer, Architektur & Planung AG  
Rüdigerstr. 10, 8045 Zürich

## CADD POINT LINE

Das komplette Schweizer 3D-CAD auf PC  
für Architektur und Innenarchitektur. Be-  
währt (seit 1983) • einfach zu lernen •  
preisgünstig.  
POINT LINE AG, 5402 Baden, Tel.  
056/20 14 60, Fax 056/22 13 61

## CAD/Bau-Informatik für das Ingenieurbüro

Grösstes professionelles Softwareangebot  
• Statik • Grundbau • Devisierung • Bahn-  
bau • Strassenbau Vermessung • Gas- und  
Wasserversorgung • Büroadministration  
• neutrale CAD-Beratung  
INGWARE GmbH, Bau-Informatik,  
Seestrasse 78, 8703 Erlenbach,  
Tel. 01/910 34 34, Fax 01/910 34 35

## CAD

RasterCAD GTX, die intelligente Lösung,  
um bestehende Zeichnungen mit CAD zu  
bearbeiten. Scannen, Vektorisieren,  
Archivieren. Plotservice per Disketten/  
Modem. Beratung. ASCAD AG,  
3550 Langnau  
Tel. 035/2 56 57, Fax 035/2 59 48

## CAD Allplot

für den kostenbewusstesten Bauingenieur  
Marktleader in der Schweiz

## CAD Allplan

für den zukunftsorientierten Architekten  
7500 Installationen in Europa  
ALLPLOT und ALLPLAN sind leicht erlernba-  
re modular aufgebaute CAD-Systeme für  
alle Ansprüche und Geldbeutel. Unübertrof-  
fene Bedienungsführung.  
FIDES Informatik, 8004 Zürich  
Tel. 01/249 27 06  
FIDES Informatik, 2501 Biel  
Tel. 032/23 77 11  
CDS Bausoftware AG, 9435 Heerbrugg  
Tel. 071/72 66 75  
OLIVETTI (Schweiz) AG, 8304 Wallisellen  
Tel. 01/839 15 11

## CAD/Bauadministration auf Apple Macintosh - ArchiCAD - Mac&Bau

ArchiCAD/topCAD/Mac&Bau für integrale  
Bauplanung. Gerne beraten wir Sie unver-  
bindlich.  
IDC AG, L. Desserich  
Langensandstrasse 74, 6005 Luzern  
Tel. 041/40 45 80, Fax 041/44 00 53

## CAD und Bauadministration für das Bauwesen

Vom einfachen Devisierungsmodul bis zur  
Elementmethode mit Verbindung zum CAD  
HEINIGER & PARTNER AG  
8620 Wetzikon, Hofstrasse 96A  
Tel. 01/932 11 31

## CAD für Bauingenieure und Architekten

cadwork informatik AG  
4051 Basel, Tel. 061/271 92 80,  
Fax 061/271 45 80

## CAD für Ingenieure mit STRATIS UND RIBTEC

WIESER BAUIFORMATIK AG  
Rorschacherstr. 21, 9000 St.Gallen  
Tel. 071/25 84 54, Fax 071/25 11 95  
Branchenspezifische Lösungen für Hoch-  
und Tiefbau

## CAD-MOSS: Die Software für den Tiefbau

PI-SYSTEMS AG  
Feilengasse 5, 8008 Zürich,  
Tel. 01/382 30 75, Fax 01/382 30 76

## CAD Paragon

Professionelle CAD-Software für Architekten  
Kaspar Huber, Architekt HTL,  
8184 Bachenbülach, Tel. 01/860 83 83,  
Fax 01/861 19 34

## CAD Speedikon

Das integrierte CAD-System für die  
Baubranche mit über 1200 installierten Ar-  
beitsplätzen in der Schweiz. Gesamtlösun-  
gen im Bereich: Architektur, Ingenieurwe-  
sen, Facility Management, Haustechnik.  
WALDER & TRÜEB INFORMATIK AG  
Tannackerstr. 2, 3073 Gümligen  
Tel. 031/951 21 24, Fax 031/951 81 06

## CAD/STATIK/EDV für Bauingenieure

Programmsystem CAESAR, vollständige  
EDV-Lösungen für das ganze Bauingenieur-  
büro.  
RONY DAHINDEN Ingenieur + Software AG,  
8370 Sirnach, Tel. 073/26 39 22

## CAD STAR

Zukunftssichere integrierte Lösungen für  
ARCHITEKTUR, KARTOGRAPHIE, GIS und  
FACILITY MANAGEMENT.  
Unsere Referenzliste spricht für sich.  
AIA GmbH, Freiestr. 8, 8500 Frauenfeld  
Tel. 054/722 47 27, Fax 054/722 47 07

## CAD vom Architekten

VIFIAN + ZUBERBÜHLER AG, Architekturbü-  
ro, 8904 Aesch, Tel. 01/737 38 11,  
Marktleader mit AutoCAD • Einfach erlern-  
bar • Stark im Entwurf • Effizient für Pro-  
jekt/Werkpläne und Ausmass • Unverbind-  
liche Vorführung

## MesserliCAD/CAE MesserliBAUAD MesserliEKP

Branchenspezifische Software für Architek-  
tur und Haustechnik. Integrales CAD/CAE.  
Bauadministration. Devisierung und Ele-  
mentkostenplanung unter MS-Windows mit  
Verknüpfung zum MesserliCAD. Ihr EDV-  
Partner im Bauwesen mit über 4000 Instal-  
lationen IN DER SCHWEIZ.  
ROLAND MESSERLI AG INFORMATIK,  
8957 Spreitenbach  
Tel. 056/70 12 55, Fax 056/71 61 73  
3011 Bern  
Tel. 031/372 19 14, Fax 031/372 12 13

## Cheminée-Einsätze/ Cheminée-Ofen

RÜEGG CHEMINÉE AG  
Schwäntenmos 4, 8126 Zumikon,  
Tel. 01/918 05 22, Fax 01/918 05 16

## Devisierung

Giger & Canonica, Bauleitungen  
Büro Zürich: Wehtalerstrasse 416  
8046 Zürich, Tel. 01/372 16 14  
Büro Sulgen: Schulstr. 11/Postfach 108  
8583 Sulgen, Tel. 072/42 32 85

## Entfeuchtung/Entfeuchter

ROTH-KIPPE AG, 8055 Zürich  
Gutstrasse 12, Tel. 01/461 11 55

## Entsorgungskonzepte/ Rückbauten

Heinz Hunn, Bauingenieurbüro  
Hard 5, 8408 Winterthur  
Tel./Fax 052/222 78 26

## Erschütterungen/Messungen

BAUCONSILIUM AG,  
siehe Bauwerksüberwachung  
CSD COLOMBI SCHMUTZ DORTHE AG  
(s. Baugrunduntersuchungen)

EXPLOSIV CONSULT AG  
8492 Wila, Tel. 052/45 17 78  
GEFAS AG (s. Geologie - Geotechnik -  
Geophysik)  
GEOTEST AG  
(s. Geologie - Geotechnik - Geophysik)  
K+S P. KIEFER + R. STUDER AG  
Geotechniker SIA/ASIC, 4153 Reinach BL,  
Tel. 061/711 94 76, Fax 061/711 96 34  
ZIEGLER CONSULTANTS  
Schaffhauserstr. 333, 8050 Zürich,  
Tel. 01/311 52 02. Schwingungs- und Schall-  
messungen, Überwachungen, Sanierungen  
und Expertisen

## Erschütterungen/Lärm/ Dynamik

Messungen, Gutachten, Schutzmassnahmen.  
RUTISHÄUSER Ingenieurbüro für Bau, Ver-  
kehr und Umwelt, 8008 Zürich, Drahtzug-  
strasse 15, Tel. 01/422 50 66,  
Fax 01/422 37 25

## Fassadenbau

LERCH AG, 8401 Winterthur, Scheideggstr. 30  
Tel. 052/234 96 00, Fax 052/234 96 96

## Fassadenplanung

EMMER PFENNINGER PARTNER AG  
4142 Münchenstein, Weidenstr. 13  
Tel. 061/411 03 03, Fax 061/411 90 71  
Metallbau-Planung J.F. MEYER AG  
6006 Luzern, Würzenbachstr. 17  
Tel. 041/31 20 88, Fax 041/31 76 69  
STADELMANN + ZOLLER ENGINEERING AG  
Ackerstr. 43, 8610 Uster,  
Tel. 01/941 09 97, Fax. 01/941 09 96

## Felslabor

VERSUCHSSTOLLEN HAGERBACH AG  
7320 Sargans, Tel. 081/725 31 71  
Fax 081/725 31 10

## Feste Fugen - Dichtung von Arbeitsfugen, Schwindkanälen und Trennfugen in Betonbauten

MASTIX SA, CH-1018 Lausanne  
Tel. 021/648 29 49, Fax 021/648 31 72

## Frischbetonkontrollen

IMP Bauteag AG (s. Betonlabor)  
LPM Baustoffprüfinstitut  
(s. Materialprüfung)  
TFB, Lindenstrasse 10, 5103 Wildegg,  
Tel. 064/57 72 72, Fax 064/53 16 27

## Gebäudesimulation

Dyn. Simulation des therm. und energ.  
Verhaltens mit DOE oder DECOS.  
GEILINGER AG, Energie- und Umwelttechnik  
Museumstrasse 3, Postfach 988  
8401 Winterthur, Tel. 052/234 11 11  
Produktneutrale Simulation des thermi-  
schen und energetischen Verhaltens eines  
Gebäudes mittels DOE 2.  
STRAHM AG, Planungsbüro für Heizungs-  
und Lüftungstechnik, Bolligenstrasse 94,  
3065 Bolligen, Tel. 031/921 67 47

## Gebäudezustandsaufnahme/ Grobdagnose

Giger & Canonica, Bauleitungen  
Büro Zürich: Wehtalerstrasse 416  
8046 Zürich, Tel. 01/372 16 14  
Büro Sulgen: Schulstr. 11/Postfach 108  
8583 Sulgen, Tel. 072/42 32 85

## Geologie - Geotechnik - Geophysik

CSD COLOMBI SCHMUTZ DORTHE AG  
(s. Baugrunduntersuchungen)  
GEFAS AG, Hinterbühlstrasse 3  
8307 Effretikon, Tel. 052/32 25 32  
Georadar, Erschütterungen, Sprengtechnik  
GEOTEST AG  
3052 Zollikofen, Tel. 031/911 01 82  
9008 St. Gallen, Tel. 071/24 87 10  
6048 Horw LU, Tel. 041/47 10 24  
8955 Oerwil a.L., 4587 Aetlingen SO  
1700 Fribourg, 1033 Chesaux-s./L.  
1915 Chamoson VS

## Grundbautechnik

RL TERRAPROJECT AG ZUG  
6300 Zug, Tel. 042/31 44 47

## Holzschutzmittel

Dr. R. MAAG AG, 8157 Dielsdorf  
Tel. 01/855 11 11, Fax 01/855 15 08  
Color xex, Xerotin, Xylosan





**TERRATECH**

- Gesamtbaugruben
- Spezialarbeiten im Tiefbau

**TERRATECH AG 01/312 20 44**

**- isb cad - KONSTRUKTIONSPROGRAMME**

Leistungsfähiges CAD-Programm für den konstruktiven Ingenieurbau und Architektur. Variantenkonstruktionen für zahlreiche Standardbauteile und Bibliotheken für Stahlbau, Vorfabrikation und Architektur. Schalungs- und Armierungspläne mit automatischer Erstellung von Stahllisten und Trennplänen. Datenaustausch im DXF-Format.

Ebenso im Angebot: Zahlreiche **Statikprogramme** wie ebene und räumliche Stabwerke, Platten und Scheiben mit finiten Elementen, Stahlbau, Holzbau, Grundbau, TWO/TWS, TWP und vieles mehr.

**WULF SEELE Ing. SIA**  
Tel. 065/55 21 43

**Flurstr. 44, 2544 Bettlach**  
Fax 065/55 17 33

**Beratung**

Dr. phil. nat. / Raumplaner ETH-NDS, SIA-Mitglied mit 15jähriger Erfahrung in leitender Stellung in Umweltschutz und Raumplanung steht für **Beratungen** (Konzepte, Richtpläne, Nutzungspläne, Raumplanungsberichte, UVP, Grundsatzfragen und Gutachten, Ausbildung von Personal u. a.) für Büros und öffentliche Körperschaft zur Verfügung. Sprachen D, F, I, E. Verrechnung nach Aufwand. Kontaktnahme unter Chiffre SIA 37741, IVA AG, Postfach, 8032 Zürich

Günstig zu verkaufen **Vermessungs-Instrumente**

Theodolit Nikon NT-2S Fr. 2200.-  
Nivellierinstrument GK1-A Fr. 700.-  
Alter 12, resp. 20 Jahre, wenig gebraucht, mit Stativen

Tel. 031 869 18 55

**Sie braucht. Er hat.**



**Spende Blut. Rette Leben.**

**Impressum**

**Schweizer Ingenieur und Architekt SI+A**  
**Schweizerische Bauzeitung**

**Herausgeber**

Verlags-AG der akademischen technischen Vereine  
Verlagsleitung Prof. Benedikt Huber

**Offizielles Organ**

Schweizerischer Ingenieur- und Architekten-Verein (SIA)  
Gesellschaft Ehemaliger Studierender der ETH Zürich (GEP)  
Schweizerische Vereinigung Beratender Ingenieure (ASIC)

**Redaktion**

Rüdigerstrasse 11, Postfach 630, 8021 Zürich  
Tel. 01 / 201 55 36, Telefax 01 / 201 63 77

**Redaktoren**

Alois Schwager, Dr. phil. I, Redaktionsleiter  
Paul Lüchinger, Dr. sc. techn. dipl. Ing. ETH/SIA  
Bruno Odermatt, dipl. Arch. ETH / SIA  
Brigitte Honegger, Architektin

**Redaktioneller Mitarbeiter**

Richard Liechti

**Produktion**

Werner Imholz

**Sekretariat**

Odette Vollenweider, Adrienne Zogg

Nachdruck von Bild und Text, auch auszugsweise, nur mit schriftlicher Zustimmung der Redaktion und mit genauer Quellenangabe.

**Abonnemente**

	Schweiz:	Ausland:
1 Jahr	Fr. 216.-	Fr. 235.-
Einzelnummer	Fr. 8.- plus Porto	

Ermässigte Abonnemente für Mitglieder GEP, BSA, ASIC, STV, Archimedes und Studenten.  
*Einzelnummern* sind nur bei der Redaktion erhältlich.

*Bestellungen* für Abonnemente sowie *Adressänderungen von Abonnenten* an

Abonnementverwaltung Huber & Co. AG  
CH-8501 Frauenfeld, Telefon 054 / 27 11 11

Adressänderungen von SIA-Mitgliedern an das  
SIA-Generalsekretariat, Postfach, 8039 Zürich

Postcheck  
«Schweizer Ingenieur und Architekt»  
80-6110-6 Zürich

**Anzeigen**

**IVA AG für Internationale Werbung**

Hauptsitz: Mühlebachstr. 43 8032 Zürich Tel. 01 / 251 24 50 Fax 01 / 251 27 41	Filiale Lausanne: Pré-du-Marché 23 1004 Lausanne Tel. 021 / 647 72 72 Fax 021 / 647 02 80	Filiale Lugano: Via Pico 28 6909 Lugano-Casserate Tel. 091 / 52 87 34 Fax 091 / 52 45 65
--	---	--

**Satz + Druck**

Huber & Co. AG  
8501 Frauenfeld, Tel. 054 / 27 11 11

**Ingénieurs et architectes suisses (I+AS)**

Erscheint im gleichen Verlag

Redaktion:  
Rue de Bassenges 4, case postale 180, 1024 Ecublens,  
Tel. 021 / 693 20 98, Telefax 021 / 693 20 84

**Abonnemente:**

	Schweiz:	Ausland:
1 Jahr	Fr. 140.-	Fr. 152.-
Einzelnummer	Fr. 8.- plus Porto	

**SIA-Generalsekretariat**

Schnauserstrasse 16, Postfach, 8039 Zürich  
Tel. 01 / 283 15 15, Fax. 01 / 201 63 35  
SIA-Normen und -Dokumentationen: Tel. 01 / 283 15 60

# **FIRIPA**<sup>®</sup>

Eine Armierung von  
**FISCHER REINACH.**

Wenn 3 Meter Armierung in 3 Minuten stehen statt in 30, haben Sie mehr als 27 Minuten gewonnen...



**NEU TYP S**  
mit Bewehrungsquerschnitt  
 $A_s = 754 \text{ mm}^2/\text{m}^1$

Wenn das Praktische, das Angenehme und das Wirtschaftliche so eng verschweisst sind, kann es sich nur um den FIRIPA-Anschlusskorb handeln. Im Handumdrehen massgenau und sicher - von einer Person - versetzt, erspart er das mühsame Aufstellen einzelner U-Bügel, das zeitraubende Fixieren an Längsstäben und das nervensägende Umkippen. Über die weiteren Vorteile brauchen wir uns nicht zu unterhalten. Die liegen ja buchstäblich auf der Hand. Die FIRIPA-Anschlusskörbe finden Sie im Fachhandel.

***FIRIPA. Die vofabrizierte Arbeitserleichterung.***

*Fischer Reinach AG 5734 Reinach 064 71 15 55*

*Pantex Stahl AG 6233 Büron 045 74 01 11*

*Panfer SA 1522 Lucens 021 906 87 87*

*Von Roll AG 4563 Gerlafingen 065 34 22 22*

*Ruwa Drahtschweisswerk AG 3454 Sumiswald 034 71 19 65*



**Styrodur<sup>®</sup>**  
**von BASF.**  
**Grün und gut.**

**...ständig auf Lager  
für Ihre Kunden  
vom Bau.**

Styrodur gehört zum Besten, was der Dämmstoffmarkt zu bieten hat. Hohe Dämmkraft und Druckfestigkeit, Temperaturbeständigkeit und Feuchtigkeitsunempfindlichkeit, schwerbrennbar BKZ 5.1.

Styrodur löst Dämmprobleme auf Dauer: im flachen und steilen Dach, bei der Kern-, Boden- und Perimeterdämmung. Styrodur dämmt unkaschiert Lagerhallen, Sporthallen und Viehställe. Ein Produkt, das sogar unter Kunsteisbahnen, Kühlhausböden, Straßen und Gleisen dämmt, beweist sich selbst. Deshalb darf Styrodur in Ihrem Angebot nicht fehlen! Es macht sich bezahlt: Für Sie und Ihre Kunden vom Bau.

Bitte fordern Sie weitere Informationen an.

*Alleinvertrieb für die Schweiz:*

**Alporit Dämmstoffe**  
**Kork AG, 5623 Boswil**  
Telefon 057/47 11 44  
Telefax 057/46 18 82

BASF (Schweiz) AG  
8820 Wädenswil/Au

**BASF**