

Zeitschrift: Schweizer Ingenieur und Architekt
Herausgeber: Verlags-AG der akademischen technischen Vereine
Band: 112 (1994)
Heft: 45

Werbung

Nutzungsbedingungen

Die ETH-Bibliothek ist die Anbieterin der digitalisierten Zeitschriften. Sie besitzt keine Urheberrechte an den Zeitschriften und ist nicht verantwortlich für deren Inhalte. Die Rechte liegen in der Regel bei den Herausgebern beziehungsweise den externen Rechteinhabern. [Siehe Rechtliche Hinweise.](#)

Conditions d'utilisation

L'ETH Library est le fournisseur des revues numérisées. Elle ne détient aucun droit d'auteur sur les revues et n'est pas responsable de leur contenu. En règle générale, les droits sont détenus par les éditeurs ou les détenteurs de droits externes. [Voir Informations légales.](#)

Terms of use

The ETH Library is the provider of the digitised journals. It does not own any copyrights to the journals and is not responsible for their content. The rights usually lie with the publishers or the external rights holders. [See Legal notice.](#)

Download PDF: 29.01.2025

ETH-Bibliothek Zürich, E-Periodica, <https://www.e-periodica.ch>

Compaq LTE Elite: " Mobile Computing auf der High-End-Stufe!"

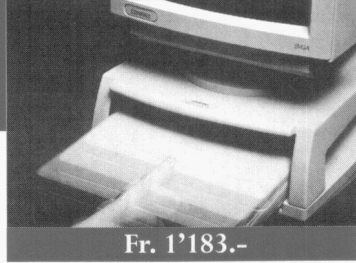
75 MHz, mobil – Netzteil drin!

Wirz Brugger Lüthi



Fr. 7'350.-

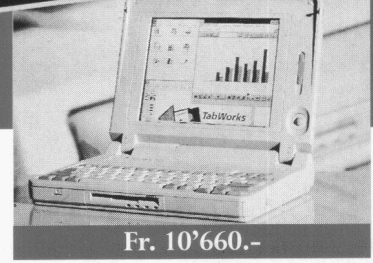
LTE Elite 4/40CX
40 MHz 486DX2 SL-enhanced Prozessor
inklusive 8 KByte Cache und Coprozessor,
4 MByte RAM, 170 MByte Festplatte
(wechselbar), 8,4" Aktiv-Matrix (TFT)
Farbbildschirm.



Fr. 1'183.-

Compaq SmartStation
Motorisierte Expansion Base, damit Ihr
Notebook zu einem Desktop PC wird;
sicher und komfortabel.

Die Notebook-Innovation!



Fr. 10'660.-

LTE Elite 4/75CX
75 MHz Intel DX4 SL-enhanced Prozessor
inklusive 16 KByte Cache und Coprozessor,
8 MByte RAM, 340 MByte Festplatte
(wechselbar), 9,5" Aktiv-Matrix (TFT)
Farbbildschirm.

Ihre kompetenten Compaq Händler:

Johner & Johner AG
Wasserwerksgasse 4 • 3011 Bern • 031/311 61 44

Rietmann Computer AG
Zürcherstrasse 282 • 8500 Frauenfeld • 054/728 85 00

Zusätzlich innovativ:

- unschlagbares Preis-Leistung-Verhältnis
- integriertes Netzteil
- PCMCIA Schnittstelle



Intel Inside ist ein eingetragenes Warenzeichen der Intel Corporation

COMPAQ
COMPUTER MIT VORSPRUNG

Das «Bijou» für Ihr Badezimmer:

EGROSTAR
Lady

Der Spiegelschrank.



EGRO AG Tel. 056 / 95 95 95
5443 Niederrohrdorf Fax 056 / 96 55 93

egro EGRO

KELLER ZIEGEL

Die Schweiz wird überdacht.

naturrot

sandbraun

indiangelb

mauve

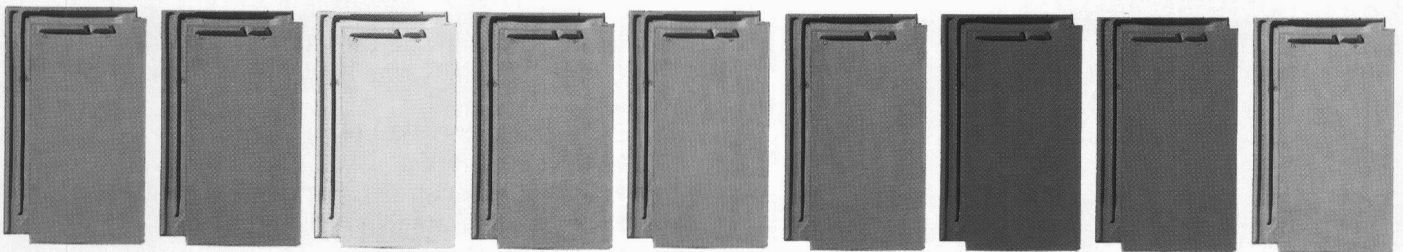
lindgrün

stahlblau

anthrazit

schiefergrau

hellgrau



Glattziegel G36

Die Tondachziegel der Keller AG Ziegeleien erhalten Sie in 16 Farbtönen und 7 verschiedenen Formen. Ob als Glattziegel G36, Pfannenziegel P36, Muldenziegel M35/M36, Herzziegel H35 oder Flachziegel F36: Keller Ziegel geben Ihrem Dach die richtige Form.

 **Bitte senden Sie uns Ihre umfassende Tondachziegel-Dokumentation**

Firma

Name

Funktion

Adresse

PLZ/Ort

Tel.

Fax

Coupon einsenden an: Keller AG Ziegeleien, CH-8422 Pfungen



Keller AG Ziegeleien

CH-8422 Pfungen ZH Tel. 052 31 03 03 Fax 052 31 04 04

ANKABA

Thermo-Element®

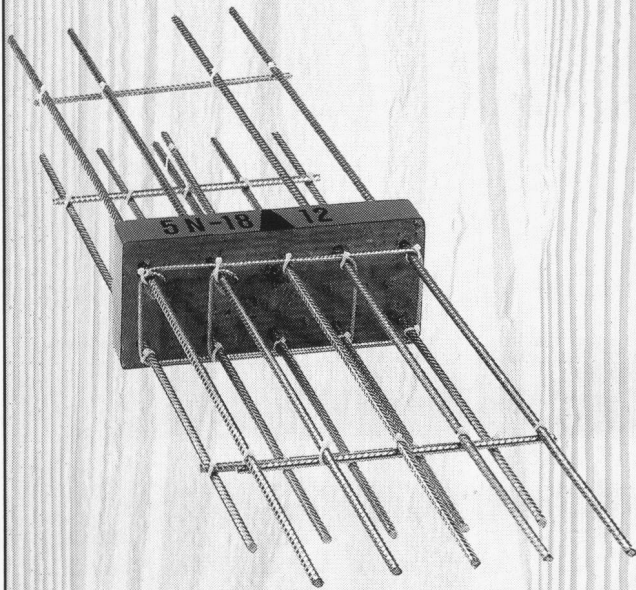
Kragplattenanschluss
für stückweisen
Einbau
Material: RIPINOX –
A4 mit Mineralfaser-
platte

Neu: Typ 5 für höhere Laststufen

$M_{zul.}$ 10.74 kNm bis 17.27 kNm

$Q_{zul.}$ 17.60 kN.

Statik geprüft: EMPA-Nr. 50 171
vom 10. Juli 1984
Typenprüfung BRD
Prüfverz. Nr. 107/87

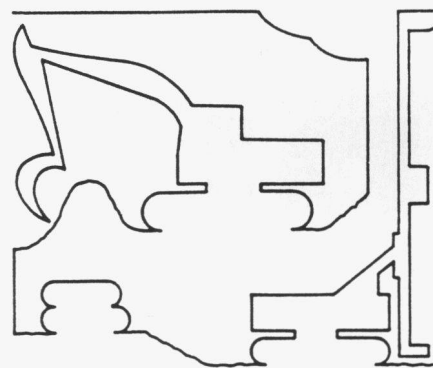


Dort, wo es auf die
Sicherheit ankommt.

ANKABA

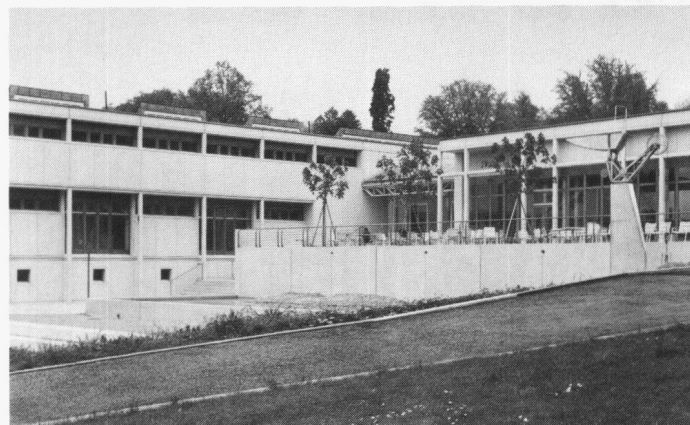
ANKABA
Ankertechnik + Bauhandel AG
Brandbachstrasse 6
CH-8305 Dietlikon
Telefon 01/833 32 33
+833 29 33
Telefax 01/833 34 75

JORDAHL®
RAPIDOBAT-SCHALROHRE
THERMOELEMENTE
SCHALUNGSZUBEHÖR
PRO BETON



- Gesamtbaugruben
- Spezialarbeiten im Tiefbau

TERRATECH AG 01/312 20 44



Verbundpfähle

Beispiel: Öffentliche Gebäude. Neubauteil
Kantonsschule Rychenberg, Winterthur.

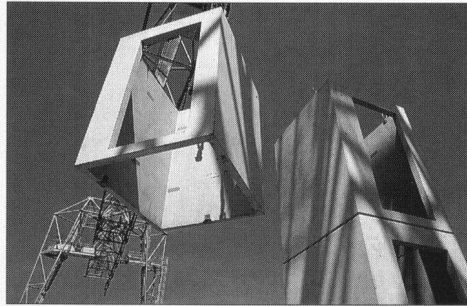
Einsatzbereiche der Verbundpfähle:

- Pfahlfundationen,
- Unterfangungen und Fundamentverstärkungen,
- Hang- und Rutschstabilisierungen,
- Auftriebssicherungen,
- kleine Rühlwände.

Wir sind die Spezialisten
für Spezialarbeiten im Tiefbau

GREUTER GRUNDBAU AG

8182 Hochfelden, Postfach 26
Tel. 01-860 70 78 · Fax 01-860 80 65



Das Drumherum für jeden Aufzug. Ob der geplante Aufzug der Norm entspricht oder nicht, wir stellen Ihnen den perfekt passenden Schacht dazu her. Sei es für Innen- oder Aussenanlagen, sei es für Neu- oder Umbauten: Unsere schalldämmenden, mit allen Einlageteilen versehenen Aufzugschächte werden schnell und rationell hergestellt, geliefert und versetzt. Wenn Sie uns noch heute anrufen, werden Sie die detaillierte Aufzugschacht-Dokumentation schon morgen in Ihrem Briefkasten finden.

BRODTBECK BETONTECHNIK

Brodbeck AG
Portlandcement und Betonelemente
Hardstrasse 42 CH - 4133 Pratteln
Tel. 061 826 11 12 Fax 061 821 53 50

Weich zum Nagle, liecht zum Richte – niemer wott uf ihn verzichte!

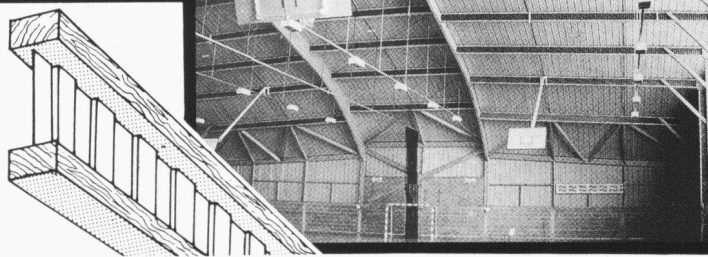
19158

NAILweb-Holzbauträger mit Stahlkern

stark und leicht – die intelligente Lösung!

- GROSSE TRAGFÄHIGKEIT
- GERINGES GEWICHT
- für jeden Bau geeignet
- freitragend von ca. 5–15 m
- leicht zu verarbeiten
- preisgünstig
- verlangen Sie unsere ausführlichen Unterlagen

Lizenz – Produktion und Vertrieb:



W + D Holzsystem Wegmüller AG, 8544 Attikon ZH
Bahnstrasse 14
Tel. 052 / 37 24 21

Ein guter Zug **schiedelkamin**® Ein guter Zug

**SCHIEDEL
HAT KAMINE FÜR JEDES HEIZSYSTEM!**

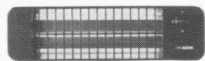
ZZ Kaminwerk Döttingen · Badstrasse 36 · 5312 Döttingen · Telefon 056 45 70 77

ANSON liefert



ANSON-Rippenrohr-Heizkörper

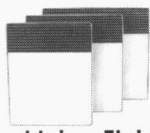
für Garagen, öffentl. Bauten, Barackencontainer, Industrie etc. Robust. In vielen Längen und Leistungsstufen. 230 und 400 V. Verlangen Sie Beratung vom Spezialisten:



ANSON-Infrarotstrahler für Badezimmer/WC

für wohlige Sofortwärme. Sparsam, weil Zentralheizung später ein- und früher ausgeschaltet werden kann. Einfach einzubauen. 220 V 2000 W. – Für Ihr Wohlbefinden von ANSON:

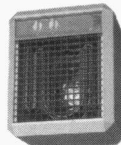
ANSON liefert



kleine Elektro-Heizkonvektoren

mit 100%iger Energienutzung. Für Büros, Ferienwohnungen, Werkstätten die energiesparende Übergangs- und Zusatzheizung. 220 V, 500–2200 W. Einfach anzuschliessen. – Von:

ANSON liefert



El. Heizgeräte für festen Einbau

Wirtschaftlich für nicht dauernd belegte Räume, Hallen, Keller, Lager, Saalbauten usw. 400 V 3–50 kW. Verlangen Sie Beratung und Offerte von:

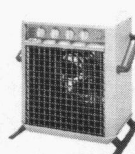
ANSON liefert



kleine Warmluft-Heizgeräte

zum Trocknen, Wärmen, Heizen überall in Wohnhaus, Gewerbe, Industrie. Robust. Energiesparend. Eingebauter Timer. 230 V, 400 V 2–9 kW. Preisgünstige Lieferung vom Spezialisten:

ANSON liefert



grosse FRICO Warmluft-Heizgeräte

Transportabel. Als Zusatzheizung. Zum Austrocknen im Bau. Billig in Anschaffung und Betrieb. 400 V 6–30 kW. Preisgünstig ab Lager von:

ANSON AG 01/4611111

8055 Zürich
Friesenbergstr. 108
Fax 01/463 09 26

... für energiesparende Heizgeräte!

WANCOR-Metall-Deckensysteme

Mit System ins Detail gehen

Das umfassende WANCOR-Metalldecken-Programm sollten Sie kennenlernen. Elegantes, farbig-variables Design, reinraumfähig und nasszellentauglich. Gut regulierbare Schallabsorption. Robust, montagefreundlich – und natürlich durchdacht bis ins Detail. Verlangen Sie Unterlagen.

Für sicheres Isolieren am Bau
wancor

Wancor AG

8105 Regensdorf/ZH
Telefon 01/871 32 32

3006 Bern
Telefon 031/331 47 41

1023 Crissier/VD
Telefon 021/634 97 03

4132 Muttensz/BL
Telefon 061/461 23 00

ArchiCAD 2D/3D

Zehn gute Gründe, warum ArchiCAD laut SIA-Statistik mit grossem Abstand Marktführer in der Schweizer Architektur ist.

- 1** Weil **ArchiCAD** seit 1983 unter Einhaltung von SIA 400 ausschliesslich für den Architekten programmiert wurde und auch in Zukunft speziell auf die Belange des Architekten eingehen wird.
- 2** Weil **ArchiCAD** als vollintegriertes Architektur-CAD sowohl für Vorprojekt-Phase, Werk- und Detailplanung, Kostenschätzung mit Massenermittlung, etc. alle Arbeitsbereiche in einem Architekturbüro abdeckt.
- 3** Weil **ArchiCAD** traumhaft leicht zu bedienen ist und schon nach kurzer Zeit rationelles und kostensparendes Arbeiten ermöglicht.
- 4** Weil **ArchiCAD** im Grundpreis alles enthält und später keine Zusatzkosten entstehen.
- 5** Weil **ArchiCAD** keine Wartungsverträge braucht, Hotline gratis ist und von fachlich versiertem Support-Personal betreut wird.
- 6** Weil **ArchiCAD** in der Schweiz mit jährlichen Zuwachsraten von ca. 40% - und mehr als doppelt soviel Installationen wie die zweitplazierte Architektur-CAD-Applikation - eine zukunftssichere Investition ist.
- 7** Weil **ArchiCAD** als einziges Architektur-CAD sowohl auf dem Apple Macintosh Risc Power PC wie auch auf allen Windows Rechnern in absolut identischer Ausführung bei voller Datenkompatibilität läuft.
- 8** Weil **ArchiCAD** über alle Standard-Datenschnittstellen zu anderen CAD-Paketen verfügt und somit mit anderen Medienplanern korrespondieren kann.
- 9** Weil **ArchiCAD** in identischer Form in 50 Ländern und in 15 Sprachen zu den weltweit führenden Architektur-CAD zählt.
- 10** Weil **ArchiCAD** auch vom überlasteten Chef verstanden wird und er Herr im eigenen Hause bleibt...

Generalvertrieb für die Schweiz und das Fürstentum Liechtenstein
INGENIEUR- & PLANUNGSBÜRO BOGATZKI AG

Bahnstrasse 102, CH-8105 Regensdorf, Telefon 01/870 05 01, Telefax 01/870 06 43

Vereinbaren Sie
eine Demo mit uns!



DYTAN®

SPEZIALKRANPROGRAMM

Die Lösung Ihrer Förderprobleme

Bauart: Ein- oder Zweiträger-Ausführung bis 40 m Spannweite, als Laufkran, Hängekran oder Portalkran.

Anwendung: Für Haken-, Magnet- oder Greiferbetrieb.

Steuerung: Manuell, Funk oder automatisch

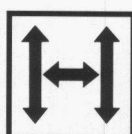
**FLEXIBEL WIRTSCHAFTLICH
SICHER ZUVERLÄSSIG**



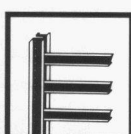
Spezialkrane



DYTAN/ABUS
Normkrane



Lagertechnik



Kragarm-
Regalsysteme



Lohnaufträge



SERVICE

Wir sind rund
um die Uhr
für Sie da!



**MARTI-TECHNOLOGIE AG
DYTAN®**

DYTAN-KRANBAU
POSTFACH
CH-6048 HORW
TELEFON: 041/48 51 33
TELEFAX: 041/48 71 35

ALUCOBOND®

MATERIAL



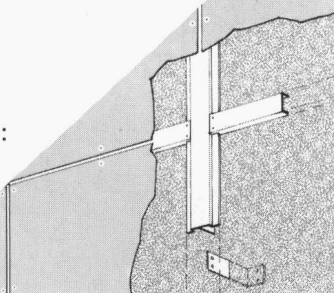
Werterhaltung zum Spartarif

ALUCOBOND Verbundplatten
für hinterlüftete Fassaden bei
Neubauten und Renovationen,
in 18 Farben, Standardqualität- oder
A2 unbrennbar (BKL.6.q.).
ECOCCLAD – Das Fassadenkonzept
für ökonomischen Wohnungsbau.

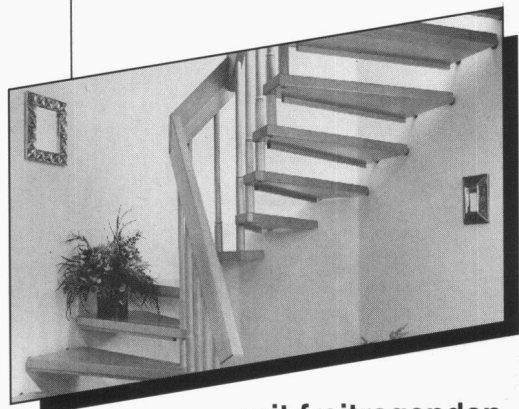


Fordern Sie Informationen an:

ALLEGA AG
Buckhauserstrasse 5
8048 Zürich
Tel. 01/497 41 11
Fax 01/497 43 54



Ein paar Stufen mehr Offenheit...



...mit freitragenden Treppen

- Leichte, transparente Konstruktion
- Massiv in Holz gefertigt
- Umweltfreundlich endversiegelt
- Individuell geplant und massgenau realisiert
- Fachgerecht durch uns montiert



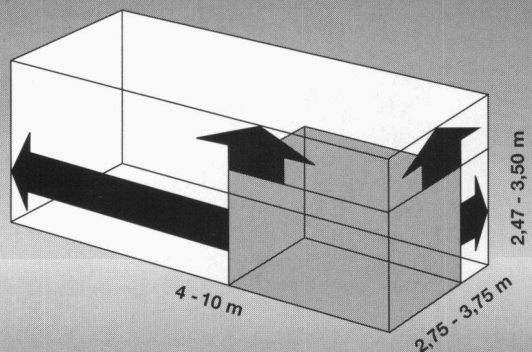
Keller

Keller Treppenbau AG

3322 Schönbühl, Tel. 031 859 23 13
5600 Lenzburg, Tel. 064 51 28 15
8962 Bergdietikon, Tel. 01 741 50 52

FRISBA Polybox

- Beton-Raumzelle aus einem Guss
- nach Mass für alle Anwendungen
wie Büro, Lager, Werkstatt usw.



POLYBOX = Raum à la carte.
Die einfache und schnelle
Lösung für Ihre Raumprobleme:
Rufen Sie uns an oder faxen Sie Ihren Plan.

FRISBA AG, 6275 Ballwil
Garagen, Tiefgaragen, Raumzellen
Tel. 041-89 16 66, Fax 041-89 33 94

ancoPLUS[®]

Durchstanzbewehrungen

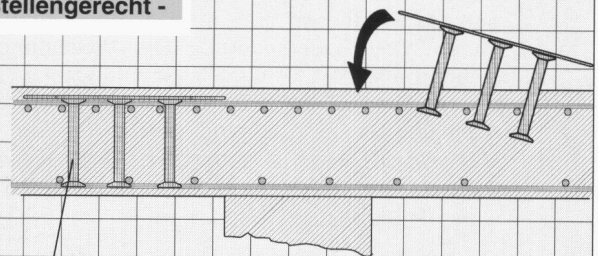
Wir verlangen von einer Durchstanzbewehrung, dass sie **normenkonform (SIA162)**, **wirtschaftlich** und **verlegefreundlich** ist. Welche Anforderungen stellen Sie an eine Durchstanzbewehrung?

Verlangen Sie die umfassende technische Dokumentation!

ancoPLUS[®] -einfach, sicher, baustellengerecht -

Einbau-Detail

(Einbau von oben in die fertig verlegte Deckenbewehrung)



8 Stück, ancoPLUS[®], Typ J3-0275

ancotech
Spezialbewehrungen

8112 Otelfingen
1052 Le Mont/Lausanne

Buchstrasse 6 Tel: 01/884 67 00 Fax: 01/844 26 00
En Budron E9 Tél: 021/652 61 60 Fax: 021/652 78 78

Stahl • Glas



Projekt: Postautostation Chur Hallendach Architekten: Brosi Chur & Obrist St. Moritz

Stahl-Glas-Konstruktionen in architektonisch perfekter Vollendung verwirklichen wir mit innovativen Ideen und höchsten Anforderungen an Materialien und Ausführung.



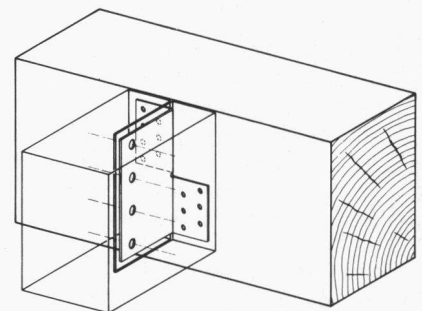
Tuchschnid AG CH-8501 Frauenfeld Telefon 054 26 11 11
Tuchschnid Constructa AG CH-6045 Meggen Telefon 041 37 40 04

sicher verbinden

mit den

HVV

Balkenstegen



HOLZBAU-VERBINDER-VERTRIEB AG

Postfach · 3415 Hasle-Rüegsau · Tel. (034) 61 36 05 · Fax (034) 61 46 57

Regionalvertretungen:

Kurth SA	1350 Orbe VD	Frischknecht AG	8853 Lachen
SMW-AG	9500 Wil SG	Georges Fivaz	1870 Monthey 2
Häring + Co. AG	4133 Pratteln	Xaver Keiser	6300 Zug
Walter Berger	6592 San Antonio	H. Banholzer AG	3862 Innertkirchen
Rob. Schaub AG	8450 Andelfingen	Max Schön	7202 SAYS GR

Fordern Sie unser ausführliches Informationsmaterial an!

Name:

Firma:

Branche:

Strasse:

PLZ u. Ort:

(möglichst Firmenstempel)

SIA



IP-BAUPLUS

IP-BAUPLUS GROBDIAGNOSE: ZUSTANDSERFASSUNG UND KOSTENSCHÄTZUNG VON GEBÄUDEN

Schon in 5 Jahren, also im Jahre 2000, fließen gemäss Prognosen 50% der jährlichen Bauinvestitionen in die Bauerneuerung. Die Abwendung vom Neubau erfordert für die Planer und Bauherrschaften raschmöglichst eine Anpassung an die bevorstehende Situation. Grund genug für eine neue Methode: **IP-BAU GROBDIAGNOSE**. Und **HEINIGER & PARTNER** entwickelte dazu die entsprechende Software: **IP-BAUPLUS**.

IP-BAU GROBDIAGNOSE:

- Die Grobdiagnose verschafft ein Bild vom Zustand des Objektes und von den Kosten für die Instandsetzung der Mängel. **IP-BAUPLUS** unterstützt Sie von der Eingabe der ersten Daten bis zur professionellen Präsentation. Einfach und schnell mit einer Datenbank, auf die Sie jederzeit zurückgreifen können.
- Zur Beurteilung der bevorstehenden Projekte und deren Kosten stellt **IP-BAU** klare und transparente Vorgaben zur Verfügung. Möglichkeiten und Bedürfnisse Ihrer Auftraggeber werden dabei voll berücksichtigt. **IP-BAUPLUS** unterstützt Ihr effizientes Arbeiten von Anfang an mit allen massgebenden Daten von **IP-BAU**.
- **IP-BAUPLUS** stellt Ihnen die Daten der Grobdiagnose zur Weiterbearbeitung direkt im Vorprojekt zur Verfügung.

- Elemente gliedern das Objekt und ermöglichen Ihnen einen optimalen Überblick über Zustand und Massnahmenvorschläge. **IP-BAUPLUS** stellt nach Ihren Kriterien die massgebenden Daten zur Verfügung, z.B. nach fallenden oder steigenden Werten.
- Elemente können auf transparente Weise verglichen und Etappen zugeordnet werden. **IP-BAUPLUS** unterstützt Sie zudem effizient bei der Ausarbeitung von Varianten.
- **IP-BAUPLUS** greift auf die **BAUPLUS**-Adressverwaltung zu. Von dieser effizienten Arbeitsweise können Sie auch von Ihren Windowsprogrammen, z.B. WORD, EXCEL und andere, profitieren.

Wie bei allen **BAUPLUS**-Programmen erfolgt die Bedienung von **IP-BAUPLUS** über die dokumentenorientierte Windowsoberfläche von **HEINIGER & PARTNER**. Folgende Vorteile können Sie daraus gewinnen:

- Persönliche Gestaltung Ihrer eigenen Arbeitsoberfläche.
- Darstellen und Suchen von Dokumenten nach Ihren selbstgewählten Kriterien.
- Mehrfachdarstellung der gleichen Dokumente nach unterschiedlichen Kriterien.
- Auf gleiche Weise werden auch alle weiteren Dokumente, wie z.B. Berichte, Notizen, Akten, Protokolle, Statistiken, Grafiken, Skizzen, Zeichnungen und viele andere, die mit WORD, EXCEL oder anderen Windowsprogrammen (OLE-Programme) erstellt werden, direkt dem entsprechenden Objekt zugeordnet. Eine einfache Art und Weise Ihre Ordnung aus Ihrem Büroalltag direkt in Ihre EDV-Lösung einfließen zu lassen und sich auf das Wesentliche zu konzentrieren.

HEINIGER & PARTNER AG unterstützt zudem Kunden aus dem ganzen Baugewerbe immer wieder mit neuen und den neuesten Erkenntnissen angepassten EDV-Lösungen. Das Programmmodul **IP-BAUPLUS** ist eine günstige, praxisorientierte Lösung für Architekten, Ingenieure, Planer, Liegenschaftsverwalter und Bauherrschaften.

DEMOTAGE IN IHRER NÄHE:

Egerkingen 14.11.94, Winterthur 16.11.94, Maienfeld 17.11.94, Spiez 18.11.94, Muri b. Bern 21.11.94, Geroldswil 22.11.94, St. Gallen 23.11.94, Emmenbrücke 24.11.94, Brig 29.11.94. Rufen Sie uns an für weitere Informationen. **HEINIGER & PARTNER AG**, IBM Business Center, Hofstrasse 96a, 8620 Wetzikon 1, Telefon 01 / 932 11 31, Fax 01 / 932 34 77, Wankdorffeldstrasse 68, 3000 Bern 22, Telefon 031 / 332 78 78, Fax 031 / 332 74 09.