

Objektyp: **Advertising**

Zeitschrift: **Schweizer Ingenieur und Architekt**

Band (Jahr): **113 (1995)**

Heft 35

PDF erstellt am: **21.07.2024**

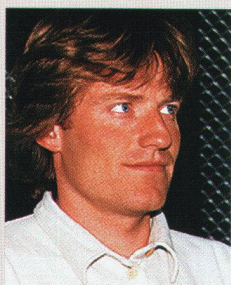
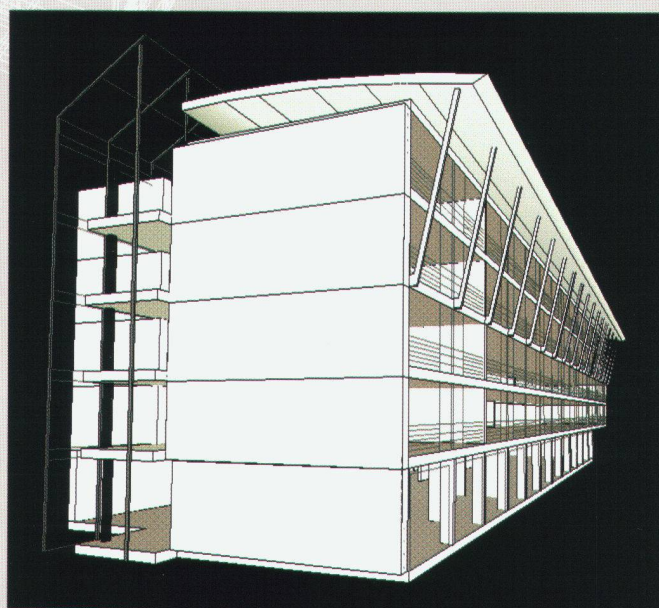
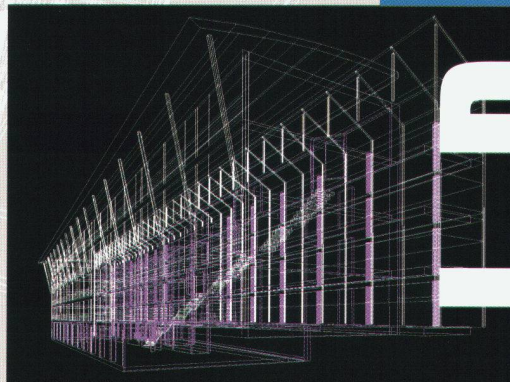
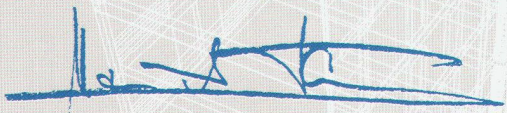
Nutzungsbedingungen

Die ETH-Bibliothek ist Anbieterin der digitalisierten Zeitschriften. Sie besitzt keine Urheberrechte an den Inhalten der Zeitschriften. Die Rechte liegen in der Regel bei den Herausgebern. Die auf der Plattform e-periodica veröffentlichten Dokumente stehen für nicht-kommerzielle Zwecke in Lehre und Forschung sowie für die private Nutzung frei zur Verfügung. Einzelne Dateien oder Ausdrucke aus diesem Angebot können zusammen mit diesen Nutzungsbedingungen und den korrekten Herkunftsbezeichnungen weitergegeben werden. Das Veröffentlichen von Bildern in Print- und Online-Publikationen ist nur mit vorheriger Genehmigung der Rechteinhaber erlaubt. Die systematische Speicherung von Teilen des elektronischen Angebots auf anderen Servern bedarf ebenfalls des schriftlichen Einverständnisses der Rechteinhaber.

Haftungsausschluss

Alle Angaben erfolgen ohne Gewähr für Vollständigkeit oder Richtigkeit. Es wird keine Haftung übernommen für Schäden durch die Verwendung von Informationen aus diesem Online-Angebot oder durch das Fehlen von Informationen. Dies gilt auch für Inhalte Dritter, die über dieses Angebot zugänglich sind.

"Die Computer-unterstützte Präsentation eröffnet uns Architekten neue Dimensionen in der Darstellung unserer Ideen und Problemlösungen und stellt uns vor eine neue Herausforderung künstlerischer Art."



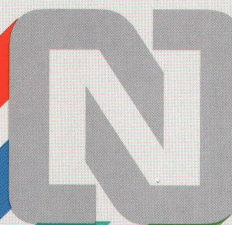
*Mag. arch. Ing.
Thomas Hämmerle,
Entwurfsarchitekt*

*Wettbewerb Betagtenheim
Rorschacherberg*

*Architekturbüro
Rausch Ladner Clerici,
Rheineck*

*43 Mitarbeiter
7 ALLPLAN-Arbeitsplätze*

NEMETSCHKEK



ALLPLAN

CAD
für erfolgreiche
Architekten

Nemetschek (Schweiz) AG
Seestrasse 45
8702 Zollikon
Tel. 01/395 20 60
Fax 01/395 20 69