

Objektyp: **Advertising**

Zeitschrift: **Schweizer Ingenieur und Architekt**

Band (Jahr): **113 (1995)**

Heft 46

PDF erstellt am: **21.07.2024**

### **Nutzungsbedingungen**

Die ETH-Bibliothek ist Anbieterin der digitalisierten Zeitschriften. Sie besitzt keine Urheberrechte an den Inhalten der Zeitschriften. Die Rechte liegen in der Regel bei den Herausgebern. Die auf der Plattform e-periodica veröffentlichten Dokumente stehen für nicht-kommerzielle Zwecke in Lehre und Forschung sowie für die private Nutzung frei zur Verfügung. Einzelne Dateien oder Ausdrucke aus diesem Angebot können zusammen mit diesen Nutzungsbedingungen und den korrekten Herkunftsbezeichnungen weitergegeben werden. Das Veröffentlichen von Bildern in Print- und Online-Publikationen ist nur mit vorheriger Genehmigung der Rechteinhaber erlaubt. Die systematische Speicherung von Teilen des elektronischen Angebots auf anderen Servern bedarf ebenfalls des schriftlichen Einverständnisses der Rechteinhaber.

### **Haftungsausschluss**

Alle Angaben erfolgen ohne Gewähr für Vollständigkeit oder Richtigkeit. Es wird keine Haftung übernommen für Schäden durch die Verwendung von Informationen aus diesem Online-Angebot oder durch das Fehlen von Informationen. Dies gilt auch für Inhalte Dritter, die über dieses Angebot zugänglich sind.

# SCHÖCK ISOKORB®: Für mehr Sicherheit – gegen Wärmebrücken



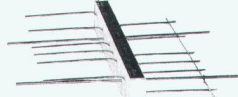
## SCHÖCK-ISOKORB® TYP K

Für ausragende  
Betonplatten.



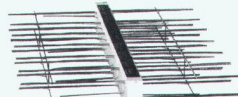
## SCHÖCK-ISOKORB® TYP Q

Querkraftelement für  
Horizontal- und Querkraft.



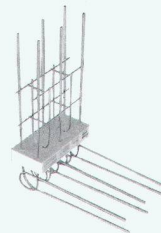
## SCHÖCK-ISOKORB® TYP D

Für Durchlaufsysteme für  
Moment- und Querkraft in  
beide Richtungen.



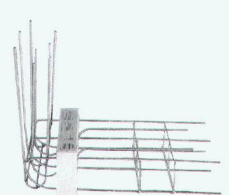
## SCHÖCK-ISOKORB® TYP A

Für aufgesetzte Brüstungen.



## SCHÖCK-ISOKORB® TYP F

Für vorgesetzte Brüstungen.



*Technische  
Hotline: Tel: 056/664 55 44  
Fax: 056/664 47 85*

**Schöck**  
einfach besser bauen

Schöck Bauteile AG  
Industrie Pilatusstraße  
CH-5630 Muri/AG

Telefon: 056 664 55 44  
Telefax: 056 664 47 85



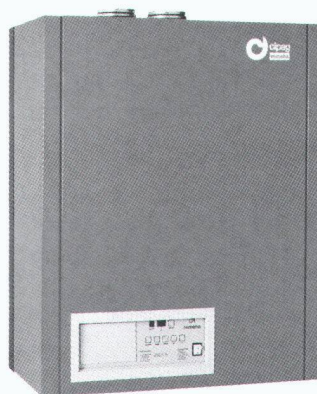
**Die gesamte Reihe der neuen atmosphärischen Gasheizkessel Cipag-remeha (8,4 bis 566 kW), mit oder ohne Kondensation, ist jetzt erhältlich.**

**Mit den Cipag Wand- oder Standkesseln vorteilhafter heizen. Überblick der Neuheiten.**

Mit den neuen Heizkesseln Cipag-remeha, im Leistungsbereich von 8,4 bis 566 kW, wird am umweltfreundlichsten geheizt. Um den NOx-Ausstoß bis aufs äusserste zu verringern, sind sie mit einem Vormischbrenner ausgerüstet. Extrem kompakt und daher platzsparend, werden sie je nach Leistungsbereich in



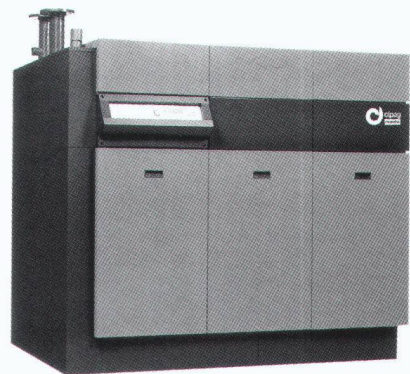
**Heizkesselreihe Cipag-remeha GAS 1010 und 1020 (8,4 bis 96,4 kW). Anschlussfertig geliefert, kompakt, leiser Betrieb.**



**Wandheizkessel Cipag-remeha W40 und W60 ECO. Vormischbrenner einstufig modulierend oder zweistufig.**

separaten Elementen geliefert, um sämtliche Einbringungsprobleme zu beseitigen. Die Steuerung der Reihe W40, W60, GAS 2000 und 3000 erfolgt durch einen Mikroprozessor mit integriertem Diagnosesystem. Die Modelle GAS 3000 können sogar via Modem ferngesteuert werden. Die ausgezeichnete Isolierung und der leise Betrieb dieser Heizkesselreihe tragen

dazu bei, noch wirtschaftlicher und komfortabler zu heizen. Und schliesslich bieten die Heizkessel Cipag-remeha einen weiteren, allgemein geschätzten Vorteil: müheloser Zugang zu allen Elementen.



**Die Heizkessel der Zukunftsgeneration: Cipag-remeha GAS 2000 und 3000.**



**Energietechnik und Apparatebau**  
1604 Puidoux-Gare, Tel. 021/926 66 66  
Filiale Pfäffikon/ZH, Tel. 01/953 15 15  
Filiale Oensingen, Tel. 062/388 10 10

1+ = erdgas



**Tierisch gut  
- Bodenbeläge  
vom  
Spezialisten!**

**Experten in Bauwerksanierung**

**m**  
**amarit ag**  
Bodenbelagstechnik

Amarit AG Bern  
Amarit AG Luzern  
Amarit AG Zürich  
Amarit SA Lausanne

Bernstrasse 13, 3302 Moosseedorf  
Eichwaldstrasse 5, 6000 Luzern 4  
Stationsstrasse 3, 8306 Brüttsellen  
Route de la Conversion, 1093 La Conversion

031 858 44 11  
041 340 80 08  
01 833 55 55  
021 791 61 66

**Archigest**<sup>®</sup>  
BAUADMINISTRATION

Professionelle Bauadministration für Macintosh

**Ausschreibung**

Leistungsverzeichnisse  
mit NPK 2000  
oder mit Eigentext  
Adressverwaltung

**Kostenkontrolle**

Kostenvoranschlag  
Zahlungsverkehr  
Finanzrapport  
Baubrechnung



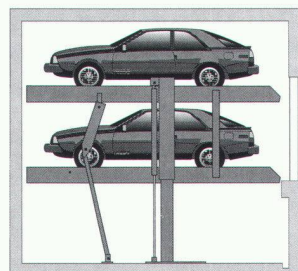
**ABVENT SA**

CP 11 / 1470 Estavayer-le-Lac  
Tel. 037 - 63 45 53  
Fax 037 - 63 57 54

Kirchensteig 12  
8152 Glattbrugg / ZH  
Tel. 01 - 810 34 88

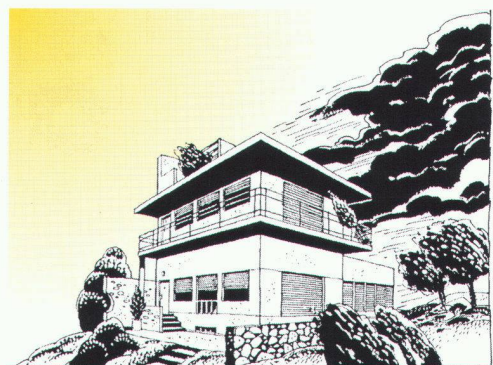
**Kein Platz  
zum  
Parken?**

Intelligente Parksysteme  
von Klaus



Verlangen Sie  
ausführliche Informationen:

ERNST WIRZ AG  
Kipper- und Maschinenfabrik  
8707 Uetikon am See  
Telefon 01 922 11 91  
Telefax 01 920 62 44



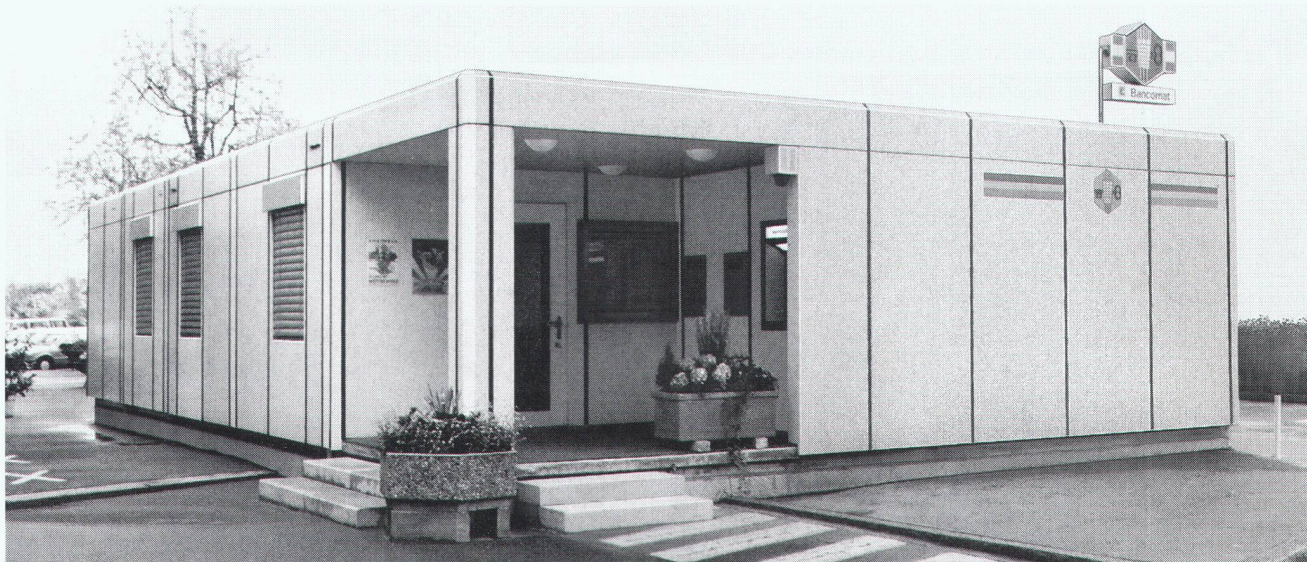
*Stürmische Zeiten? Somfy lässt  
den Laden runter. Automatisch.*

ROLLÄDEN, LAMELLEN- UND SONNEN-  
STOREN SOWIE VIELES MEHR BEWEGEN  
SICH GANZ NACH IHREN WÜNSCHEN.  
ODER NACH DEN LAUNEN DES WET-  
TERS. AUTOMATISCH. DANK STEUE-  
RUNGEN UND MOTOREN VON SOMFY.

**SOMFY**<sup>®</sup>

*Wer sonst?*

SOMFY AG, VORBUCHENSTRASSE 17,  
8303 BASSERSDORF, TEL: 01 836 80 70



**Weil wir alle Sicherheiten bieten, machen wir mit unseren Raumsystemen immer wieder eine Bank auf: Die Erne-Bank.**

Wir kennen die Bankprobleme aus langjähriger Erfahrung und haben mit unsern Raumsystemen ein überzeugendes Konzept entwickelt, das allen Anforderungen gerecht wird und sich im Einsatz in der ganzen Schweiz bewährt hat: Sei es als Provisorium während einer Bauphase, als «Notfall-Bank», die bereits nach 24 Stunden den Betrieb voll aufnehmen kann oder auch als definitives Bankgebäude. Erne-Banken sind

standardmässig mit kompletter Schalteranlage, Tresorkassen und der notwendige Alarmanlage ausgerüstet. Nachttresore, Kundentresore oder auch Bancomat können auf Wunsch eingebaut werden. Die Schalteranlage und die Büroeinteilung erfolgt nach den individuellen Bedürfnissen. Verlangen Sie unsere ausführliche Dokumentation für Kauf, Miete oder Leasing.

**WERNE**  
Intelligente Raumsysteme

Erne AG Holzbau, Werkstrasse 3,  
5080 Laufenburg

Tel. 062/ 869 81 81, Fax 062/ 869 81 00

**Banken, Büros, Schulen, Spitäler, Kliniken, Altersheime, Sanitär- und Wohneinheiten, und andere Raumsysteme.**

B/W

# VARIABLE

*Das erste Gästezimmer, das schnell und kostengünstig in ein beliebig neues Outfit verwandelt werden kann...*

Unter dem Thema „Vierjahreszeiten“ können Sie anlässlich der IGEHO 1995 die Premiere von VARIABLE miterleben. VARIABLE ist das neue Gästezimmerkonzept von Hartmann Raumgestaltung, das einen Aufenthalt während allen vier Jahreszeiten zum unvergesslichen Erlebnis macht. Wie das möglich ist, erfahren Sie bei Ihrem Besuch.

## Coupon:

- Bitte senden Sie mir die Einladung.
- Ich bin leider verhindert und bitte um eine VARIABLE-Präsentation nach der IGEHO.
- Senden Sie mir die Informationen zum einzigartigen Gästezimmer VARIABLE.
- Rufen Sie mich für ein Beratungsgespräch an.

Name/Vorname: \_\_\_\_\_

Hotel: \_\_\_\_\_

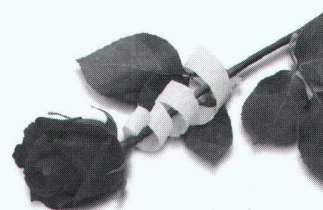
Adresse: \_\_\_\_\_

Telefon/Telefax: \_\_\_\_\_

**Verlangen Sie die Einladung und melden Sie sich heute noch an.**

HARTMANN  
RAUM  
GESTALTUNG

WIR SCHAFFEN FÜR SIE ERLEBNISWEITEN



Hartmann Raumgestaltung AG • Littenbachstrasse 1 • 9442 Berneck  
Tel. 071-71 80 71 • Fax 071-71 65 63

**IGEHO 1995 in Basel – Premiere, 23. bis 29. 11. 95 – Halle 214, Stand P42**

# ID-C

Computersysteme für  
Büroadministration  
Architekten,  
Bauingenieure,  
Werbeagenturen und  
Visuelle Gestalter

IDC AG Luzern  
Langensandstrasse 74  
CH-6005 Luzern  
Telefon 041 368 20 70  
Fax 041 368 20 79

Beratung, Verkauf,  
Schulung und  
Unterstützung  
von Hard-  
und Software

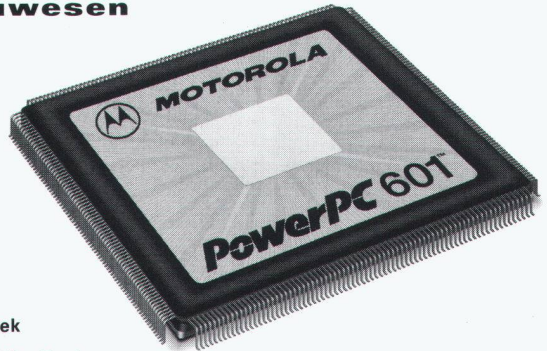
Seit 8 Jahren  
offiz. Vertreter und  
Direktimporteure  
von ArchiCAD™

## JETZT MIT NOCH MEHR *Power* ArchiCAD 4.5 mit PowerPC nur auf Apple Macintosh!

# ArchiCAD®

**Der absolute Marktleader im  
schweizerischen CAD Bauwesen**

- Planerfassung in allen Masstäben 2D und 3D
- Photorealistische Berechnungen 2D/3D
- Darstellung von Schlagschatten
- Dynamische Vermassung
- Massenermittlung
- DXF Import/Export
- Autom. Fassaden- und Schnittgenerierung
- PowerPC-, Apple- und Windows-Versionen
- Parametrisierte 2D/3D-Architektur-Symbolbibliothek
- Zusatzprogramme Treppenmacher, PlotMaker und PlayBack



**Als Ergänzung zu ArchiCAD bieten wir Ihnen die komplette  
Bau-Lösung mit Mac+Bau, cumTerra und HouseMap.  
Verlangen Sie unsere aktuellen Bundel-Preise!  
IDC AG Luzern, Telefon 041 40 45 80**

 Apple Centre

## «ELS» - DAS EINROHR- LÜFTUNGS-SYSTEM

- noch keines war so leise! • so schön ist HELIOS-Lüftung

• optische Filteranzeige  
- einfacher Wechsel

• individuelle Steuerung  
für Nachlauf, Intervall,  
Hygrostat etc.

• druckstark - und doch  
sparsam

• fast lautlos

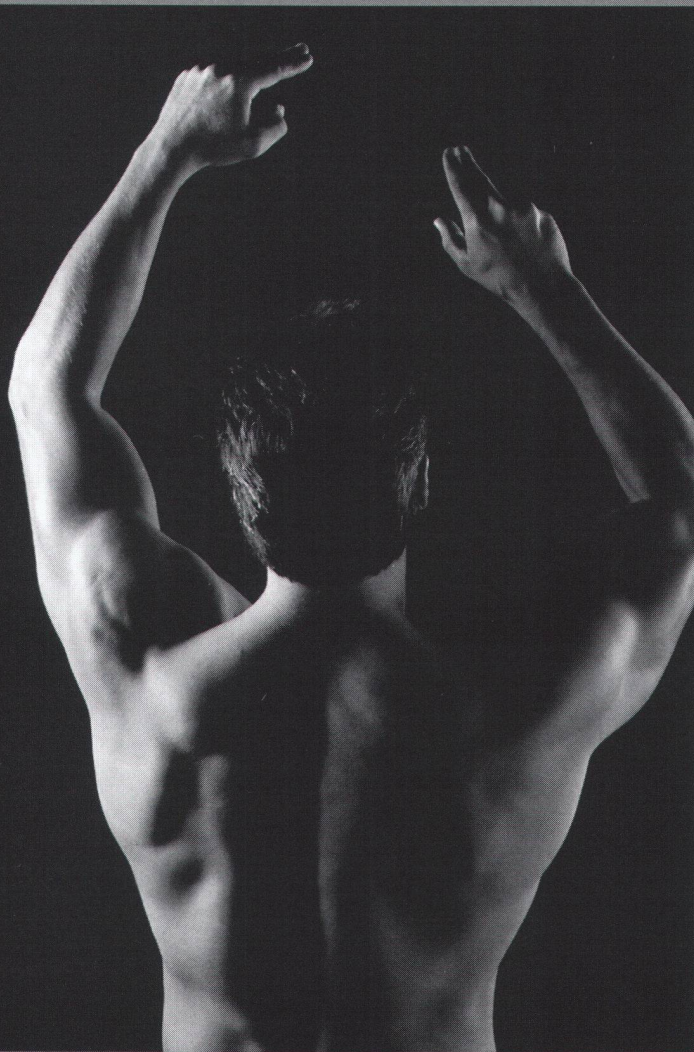
8902 Urdorf/ZH  
Steinackerstrasse 36

    
**HELIOS VENTILATOREN AG**  
Lufttechnik

Telefon 01/734 36 36  
Telefax 01/734 31 84

## Vom Spiel der Kräfte, 4. Teil:

Wer Kraft nicht einfach mit Masse gleichsetzt, stützt sich auf ORSO, wenn es um möglichst hohe Tragfähigkeit geht. Denn die vorgefertigten ORSO-Betonstützen weisen bei gleicher oder gar grösserer Tragkraft deutlich geringere Querschnitte auf. Sie werden mit Computerprogrammen dimensioniert und zeichnen sich aus durch höchste Fertigungsqualität. Und zusammen mit DURA-Durchstanzkörben und -Pilzen bilden sie ein stahlhartes Team. Das eine durchgehend einheitliche Dimensionierung des ganzen statischen Systems von Stütze und Deckenanschluss ermöglicht. Weil der Stahlpilz direkt mit der Stützenkopfplatte verbunden werden kann. Kein Kraftakt ist übrigens nötig, um in den Besitz der ausführlichen technischen Dokumentation zu kommen: Anruf genügt.



F.J. Aschwanden AG  
CH-3250 Lyss  
Telefon 032 84 86 11  
Fax 032 84 47 42

ORSO-Betonstützen  
DURA-Durchstanzbewehrungen  
CRET-Querkraftdorne  
ARBO-Kragplattenanschlüsse  
NELL-Lager

# Aschwanden