

Zeitschrift: Schweizer Ingenieur und Architekt
Herausgeber: Verlags-AG der akademischen technischen Vereine
Band: 114 (1996)
Heft: 8

Sonstiges

Nutzungsbedingungen

Die ETH-Bibliothek ist die Anbieterin der digitalisierten Zeitschriften. Sie besitzt keine Urheberrechte an den Zeitschriften und ist nicht verantwortlich für deren Inhalte. Die Rechte liegen in der Regel bei den Herausgebern beziehungsweise den externen Rechteinhabern. [Siehe Rechtliche Hinweise.](#)

Conditions d'utilisation

L'ETH Library est le fournisseur des revues numérisées. Elle ne détient aucun droit d'auteur sur les revues et n'est pas responsable de leur contenu. En règle générale, les droits sont détenus par les éditeurs ou les détenteurs de droits externes. [Voir Informations légales.](#)

Terms of use

The ETH Library is the provider of the digitised journals. It does not own any copyrights to the journals and is not responsible for their content. The rights usually lie with the publishers or the external rights holders. [See Legal notice.](#)

Download PDF: 30.01.2025

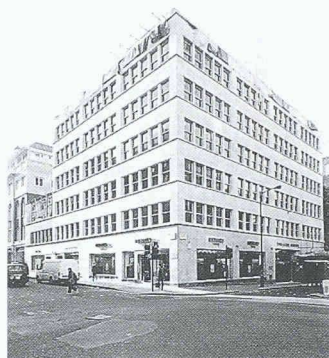
ETH-Bibliothek Zürich, E-Periodica, <https://www.e-periodica.ch>

Neue Produkte

Time-Life-Building mit Metallfenstern aus Subingen SO

Das neu renovierte, imposante Time-Life-Building im Zentrum Londons baut auf Schweizer Qualität: Sämtliche 439 Aluminium-Vertikal-Schiebefenster wurden, im Auftrage der Koller Metal Ltd. London, durch die Metallbaufirma J. Stampfli AG Subingen hergestellt. Die Subinger Spezialisten konnten sich mit überzeugender Qualität und einem optimalen Preis-Leistungs-Verhältnis gegen die starke englische Konkurrenz durchsetzen.

Dieser Auftrag war für das traditionsreiche Solothurner Unternehmen sehr beschäftigungswirksam. Während der Produktionszeit konnten sogar zusätzliche Mitarbeiterinnen und Mitarbeiter eingestellt werden. Der 1933 gegründete Metallbaubetrieb beschäftigt heute



Das Time-Life-Building in der Londoner City mit den Vertikal-Schiebefenstern der Firma J. Stampfli AG

mehr als 50 Fachleute. Neben dem klassischen Stahl- und Metallbau umfasst der Produktionsbereich Bausysteme für Industrie- und Gewerbebauten sowie ein eigenes Fenster-, Türen- und Torprogramm.
J. Stampfli AG
4553 Subingen
Tel. 065 44 11 22

Arbeitsplatzbeleuchtung

Das Büro wird heute nicht mehr nur als Arbeitsplatz gesehen, sondern verstärkt als «Lebensraum». Licht erfüllt dabei eine wesentliche Funktion, die allerdings vielfach von Vorschriften zur bildschirmgerechten Beleuchtung (und ihrer phantasielosen Auslegung) eingeengt wird. Die Forderungen nach Ästhetik, Flexibilität, Wohlbefinden und Motivation kommen oft zu kurz. Mit der Broschüre «Das Licht im Büro - geplante Beleuchtung für anspruchs-

volle Arbeitsplätze» lenkt die Zumtobel Licht AG das Interesse von Bauherren, Architekten, Büro-, Licht- und Elektro-Planern auf die neuen Bedürfnisse der Arbeitswelt und bietet gleichzeitig dafür auch professionelle Lösungen an.

Die aufschlussreiche 36seitige Mischung aus Fachinformation, Anregungen für menschengerechte Lichtplanung im Büro und zahlreichen, attraktiv bebilderten Anwendungsbeispielen kann unter der Servicenummer 155 75 74 kostenlos beim *Zumtobel-Infoservice* abgerufen werden.

mehreren Jahrzehnten expandiert die Firma auch in Europa und verstärkt ihre Präsenz, um den steigenden Ansprüchen der Kunden gerecht zu werden. Mit mehr als 50 Niederlassungen und 4 Produktionsstätten (Schottland, Italien, Deutschland und Holland) für MSR-Produkte und -Systeme deckt Johnson Controls eine breite Skala bis hin zu integrierten Systemen des Gebäudemanagements und der Gebäudeautomation ab.

Als 1990 das Metasys®-Gebäudemanagementsystem eingeführt wurde, war es das technisch am weitesten entwickelte Building-Control-System. Seither wurden Ablaufgeschwindigkeit und Speicherkapazitäten stetig erhöht und die Anwendungsmöglichkeiten und Systemfähigkeiten erweitert. Spe-

ziell bei Metasys® sind die verschiedenen Systemintegrations-Möglichkeiten wie z. B.: FND (Firmen-Neutraler-Datenbus), LON (Local-Operating Network) und SPS (Integration von Speicherprogrammierbarer Steuerung).

Die Kunden gehören den unterschiedlichsten Zweigen an: Spitäler, Universitäten und Schulen, Theater und Museen, Konzerthallen, Hotels, Einkaufszentren, High-Tech-Produktionsstätten, Geschäftsgebäude und Flughäfen. Johnson Controls bietet jedoch

auch individuelle Lösungen zur Inspektion, Wartung oder Instandhaltung von Kundengebäuden. Zudem stehen in Urdorf Kurse, wie z. B. das Programmieren eines DX-9100-Reglers, preisgünstig im Angebot. Angesprochen werden damit vor allem Planer und Systemhäuser, die die Konfiguration der Regler selber vornehmen wollen.

Johnson Controls Systems SA
8902 Urdorf
Tel. 01/735 85 35

Architektenordner Isofloc-Wärmeisolation

Im neuen Architektenordner der Isofloc AG werden auf über 150 Seiten alle Aspekte rund um die Themen Wärme- und Schallsolation, Wind- und Luftdichtigkeit sowie sommerlicher Wärmeschutz umfassend und kompetent behandelt.

CAD-Schnitt- und -Detailzeichnungen, für Alt- und Neubauten, Massivbauten, Sanierungen sowie Tabellen für k-Wert, Schall-

und Phasenverschiebung bilden den Schwerpunkt dieses Loseblattordners. Auf weiteren 40 Seiten finden sich alle grundlegenden Informationen zum diffusionsoffenen Bauen, zur Niedrigenergiehaustechnik und zur Bauphysik. Weitere Schwerpunkte sind: umfangreiche Ausschreibungstexte nach CRB, Forschungs- und Praxisberichte, Ökologie, Verarbeitungstechniken, Produkteinformation zu den einzelnen Systemkomponenten sowie Qualitätssicherung auf der Baustelle.

Isofloc AG
3145 Niederscherli
Tel. 031/849 22 42

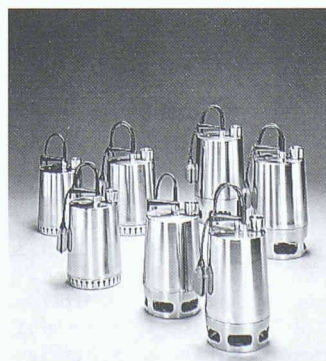
Schmutz- und Abwasserpumpen

Bisher war Grundfos bekannt für seine Umwälz-, Unterwasser- und mehrstufigen Kreiselpumpen, mit denen überwiegend sauberes Wasser gefördert wird. Mit der Baureihe AP liefert das Unternehmen seit zwei Jahren auch Schmutz- und Abwasserpumpen für die Drainage, Entwässerung und Entsorgung. Jetzt wurde die Baureihe AP um einige Baugrößen und Ausführungen erweitert und komplettiert. Neu sind die leichten und handlichen Edelstahlpumpen AP12, AP35 und AP50, die sich besonders für den mobilen

Einsatz eignen. Die kleinsten von ihnen, die AP12, fördert mit dem Schmutzwasser auch Feststoffe bis zur Korngrösse 12 mm, die grösste, die AP50, bis zu 50 mm. Schwimmerschalter und Anschlusskabel sind bei allen Edelstahlpumpen steckbar, was die Montage und Inbetriebnahme vereinfacht.

Neu im Programm ist auch die AP100, die robuste Abwasserpumpe, deren Gehäuse und Laufrad aus Grauguss gefertigt werden. Für ihren stationären Einbau liefert Grundfos neben einem speziellen Standfuss auch ein Autokupplungs-System, an dessen vertikalen Führungsschienen die Pumpe von oben in den Schacht abgesenkt oder heraufgeholt werden kann. Dabei kuppelt sich die Pumpe automatisch ein und aus. Ihr Eigengewicht sorgt für eine leckagefreie Abdichtung der Flanschen. Mit dem Wasser fördert die AP100 auch Feststoffe bis zur Korngrösse 100 mm.

Mit der neuen, erweiterten Baureihe AP verfügt Grundfos über ein komplettes Pumpenprogramm für die gesamte Gebäudetechnik - von der Versorgung über Druckerhöhung, Heizungs- und Brauchwasserzirkulation bis zur Entwässerung und Entsorgung, aber auch für die Umwelt- und Verfahrenstechnik.
Grundfos Pumpen AG
8117 Fällanden
Tel. 01/825 29 25



Die neuen Schmutz- und Abwasserpumpen der AP-Reihe

Führender Anbieter von Regel- und Steuersystemen

Seit 1. Oktober 1995 wird die Deutschschweiz verstärkt von der Firma Johnson Controls bearbeitet. Der neue Hauptsitz in Urdorf in der Agglomeration von Zürich wird durch zwei Verkaufsbüros in Bern-Belp und Genf unterstützt.

Johnson Controls wurde 1885 in den USA gegründet, und die Produkte werden von über 500 Niederlassungen weltweit vertrieben. Heute operiert Johnson Controls erfolgreich in den Geschäftsbereichen Autositze, Regelungstechnik, Plastik sowie Autobatterien. Seit

Impressum

Schweizer Ingenieur und Architekt SI+A

Herausgeber

Verlags-AG der akademischen technischen Vereine
Verlagsleitung: Prof. Benedikt Huber

Offizielles Organ

Schweizerischer Ingenieur- und Architekten-Verein (SIA)
Gesellschaft Ehemaliger Studierender der ETH Zürich (GEP)
Schweizerische Vereinigung Beratender Ingenieure (ASIC)

Redaktion

Alois Schwager, Dr. phil. I, Chefredaktor
Inge Beckel, dipl. Arch. ETH
Martin Grether, dipl. Bauing. ETH/SIA
Brigitte Honegger, Architektin
Richard Liechti, Abschlussredaktor

Redaktionsanschrift:

Rüdigerstrasse 11, Postfach 630, 8021 Zürich
Tel. 01/201 55 36, Fax 01/201 63 77

Korrespondenten

Matthias Ackermann, dipl. Arch. ETH/SIA (Städtebau)
Thomas Glatthard, dipl. Kulturing. ETH/SIA (Raumplanung/
Umwelt)
Erwin Hepperle, Dr. iur. (öffentliches Recht)
Daniel Trümpy, Dr. iur. Rechtsanwalt (Privatrecht)

Produktion

Werner Imholz

Sekretariat

Odette Vollenweider, Adrienne Zogg

Nachdruck von Bild und Text, auch auszugsweise, nur mit schriftlicher Zustimmung der Redaktion und mit genauer Quellenangabe. Für unverlangt eingesandte Beiträge haftet die Redaktion nicht.

Abonnemente

1 Jahr
Einzelnnummer

Schweiz:

Fr. 225.- inkl. MWST
Fr. 8.70 plus Porto, inkl. MWST

Ausland:

Fr. 235.-

Ermässigte Abonnemente für Mitglieder GEP, BSA, ASIC, STV, Archimedes und Studenten.
Einzelnummern sind nur bei der Redaktion erhältlich.

Bestellungen für Abonnemente sowie Adressänderungen von Abonnenten an:
Abonnementverwaltung Huber & Co. AG, 8501 Frauenfeld,
Telefon 054 / 723 57 86

Adressänderungen von SIA-Mitgliedern an das SIA-Generalsekretariat, Postfach, 8039 Zürich

Postcheck «Schweizer Ingenieur und Architekt»: 80-6110-6 Zürich

Anzeigen: IVA AG für internationale Werbung

Hauptsitz: Mühlebachstr. 43 8032 Zürich Tel. 01 / 251 24 50 Fax 01 / 251 27 41	Filiale Lausanne: Pré-du-Marché 23 1004 Lausanne Tel. 021 / 647 72 72 Fax 021 / 647 02 80	Filiale Lugano: Via Pico 28 6909 Lugano-Cassarate Tel. 091 / 972 87 34 Fax 091 / 972 45 65
--	---	--

Satz + Druck

Huber & Co. AG, 8501 Frauenfeld, Tel. 054 / 723 55 11

Ingénieurs et architectes suisses (IAS)

Erscheint im gleichen Verlag
Redaktion:
Rue de Bassenges 4, case postale 180, 1024 Ecublens,
Tel. 021 / 693 20 98, Fax 021 / 693 20 84

Abonnemente:

1 Jahr
Einzelnnummer

Schweiz:

Fr. 148.- inkl. MWST
Fr. 8.70 plus Porto, inkl. MWST

Ausland:

Fr. 158.-

SIA-Generalsekretariat

Selnastrasse 16, Postfach, 8039 Zürich
Tel. 01 / 283 15 15, Fax 01 / 201 63 35
SIA-Normen und -Dokumentationen: Tel. 01 / 283 15 60

Diverses

ATELIER FÜR PERSPEKTIVEN

GENAU KONSTRUIERTE PERSPEKTIVEN FÜR:

WOHN- UND GESCHÄFTSHAUSBAUTEN
ORTSBILDGESTALTUNGEN
STRASSEN- UND VERKEHRSBAUTEN

INGENIEURBAUTEN
LANDSCHAFTSGESTALTUNGEN
INNEN- UND AUSSENRAUME

F. RICHNER, ZÜRICH, TELEFON 01 / 482 29 49

Die Welt baut auf Polyfelt.

Polyfelt Geotextilien, auf über 500 Millionen m² weltweit bewährt!

- für die Baugrundstabilisierung
- für Drainagesysteme
- für den Erosionsschutz
- zum Schutz von Dichtungsbahnen

Detaillierte Informationen erhalten Sie bei

polyfelt[®]
Polyfelt Gruppe

Polyfelt Geosynthetics AG
Siewerdstraße 105, 8050 Zürich
Tel. 318 65 90, Fax 318 65 97

OEKO HOLZ MASSIV PLATTE

★★★★★

Veredelte Natur für gehobene Ansprüche

CH-Buche-Massivholzplatten englisch verleimt

Masse: 4,60 m x 1,25 m x 22 mm / 4,60 m x 0,63 m x 45 mm

Anwendung: Möbel, Treppentritte und Treppenwangen, Küchen- und Schrankfronten, Tische, Tablare, Decken, Trennwände usw.

Hersteller: SIG-Holzwerk Rafz Tel. 01 / 869 10 23 Fax 01 / 869 22 32

Partner/Kooperation für österreichisches Ingenieurbüro gesucht

Wir sind ein renommiertes Planungsbüro mittlerer Grösse mit Hauptsitz in Österreich und weiteren Niederlassungen im deutschsprachigen Raum. Unsere Dienstleistungspalette umfasst Gesamtplanungen für den Hochbau und Spezialgebiete. Die Kunden des Unternehmens sind hauptsächlich Industrie, Handel, Kommunen, Länder und Wohnbaugesellschaften. Wir suchen ein Unternehmen, welches an einer Beteiligung/Kooperation interessiert ist.

Ihre Unterlagen (kurze Unternehmensvorstellung) richten Sie bitte unter Chiffre SIA 41053 an IVA AG, Postfach, 8032 Zürich.

Zu verkaufen:

Schweizer Bauzeitung Jg. 1962-67, gebunden, pro Band Fr. 100.-
Zeitschrift «werk» Jg. 1961-76, gut erhalten, pro Jg. Fr. 80.-

Tel. 052/38 1690 (während Bürozeit)

Architekturbüro vergibt

Submission und Bauleitung

an denkmalgeschütztem Objekt (Bausumme ca. 4-5 Mio.) im Zürcher Oberland gegen Planungsauftrag.
Ausführungstermin ab Frühling 1996.
Anfragen unter Chiffre SIA 41060 an IVA AG, Postfach 8032 Zürich.