

**Zeitschrift:** Schweizer Ingenieur und Architekt  
**Herausgeber:** Verlags-AG der akademischen technischen Vereine  
**Band:** 114 (1996)  
**Heft:** 12

## Werbung

### Nutzungsbedingungen

Die ETH-Bibliothek ist die Anbieterin der digitalisierten Zeitschriften. Sie besitzt keine Urheberrechte an den Zeitschriften und ist nicht verantwortlich für deren Inhalte. Die Rechte liegen in der Regel bei den Herausgebern beziehungsweise den externen Rechteinhabern. [Siehe Rechtliche Hinweise.](#)

### Conditions d'utilisation

L'ETH Library est le fournisseur des revues numérisées. Elle ne détient aucun droit d'auteur sur les revues et n'est pas responsable de leur contenu. En règle générale, les droits sont détenus par les éditeurs ou les détenteurs de droits externes. [Voir Informations légales.](#)

### Terms of use

The ETH Library is the provider of the digitised journals. It does not own any copyrights to the journals and is not responsible for their content. The rights usually lie with the publishers or the external rights holders. [See Legal notice.](#)

**Download PDF:** 13.03.2025

**ETH-Bibliothek Zürich, E-Periodica, <https://www.e-periodica.ch>**

# Enkadrain als Körperschallbremse

## Die multifunktionalen Eigenschaften von Enkadrain CK eröffnen neue Perspektiven.

Dass sich die Drainage-/Schalungsmatten Enkadrain CK überall als besonders effizient, wirtschaftlich und platzsparend erweisen, ist seit vielen Jahren bekannt. Forschungsergebnisse der Technischen Universität München legen den Schluss nahe, dass Enkadrain CK auch bezüglich Körperschallschutz einiges bringt. Dieser Aspekt war bei einem Neubau am Zürcher Kreuzplatz ausschlaggebend für die Wahl von Enkadrain CK.

Wir fragten den Erschütterungsspezialisten Gérard Rutishauser, dipl. Ing. ETH/SIA/SVI (Rutishauser Ingenieurbüro für Bau, Verkehr und Umwelt, Zürich):

### «Warum haben Sie in diesem Fall Enkadrain CK gewählt?»

«An dieser verkehrintensiven Lage (Eisenbahntunnel, Tram, Forchbahn) war die Frage des Körperschallschutzes speziell zu prüfen. Aufgrund von Gesprächen mit Dr. Ing. F. Deischl von der Technischen Universität München empfahl ich Enkadrain CK, weil es dieses Problem zusammen mit den entwässerungstechnischen Aspekten am ehesten zu lösen versprach. Dr. Deischl, der als Kapazität auf diesem Gebiet gilt, hat unter Prof. Dr. Ing. J. Eisenmann statische und dynamische Belastungsversuche an Enkadrain für Brückenwiderlager durchgeführt – mit positiven Ergebnissen bezüglich Dauerstand-, Dauerschwell- und Dauervibrationsfe-

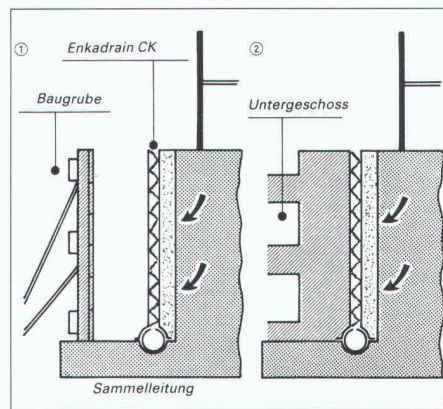
stigkeit sowie Verformungsverhalten. Der Schluss lag daher nahe, dass auch hinsichtlich Körperschallschutz keine ernstzunehmende Alternative zur dynamischen Elastizität von Enkadrain besteht.»

### Flexible Filter-, Sicker- und Schalungsmatte als ideale Lösung

Das an der Baugrubenwand befestigte Enkadrain CK besteht aus einer Spinnvlies-Filterlage aus Polyester, einer Sickerschicht aus hohlraumreichen, extrem druckfesten Polyamid-Schlingen und einer betonierdichten Schicht als verlorene Schalung.

### Ein zeit-, kosten- und platzsparendes Multitalent

Enkadrain CK hat viele Talente: hervorragende Filterleistung, hohe Ableitkapazität, Dilatation und verlorene Schalung, Wasserentspannungs- und kapillarbrechende Schicht zwischen Bau-



grund und Bodenplatte bei horizontalem Einsatz. Die Matte passt sich mühelos jedem Untergrund an, ist unverrottbar und leicht zu verarbeiten. Der Einsatz von Enkadrain CK bedeutet auch: weniger Aushub, keine Abdichtung der Aussenwand, keine Filter- und Sickerschicht, keine Baugrubenverfüllung!

### Produkteprogramm und Vertrieb

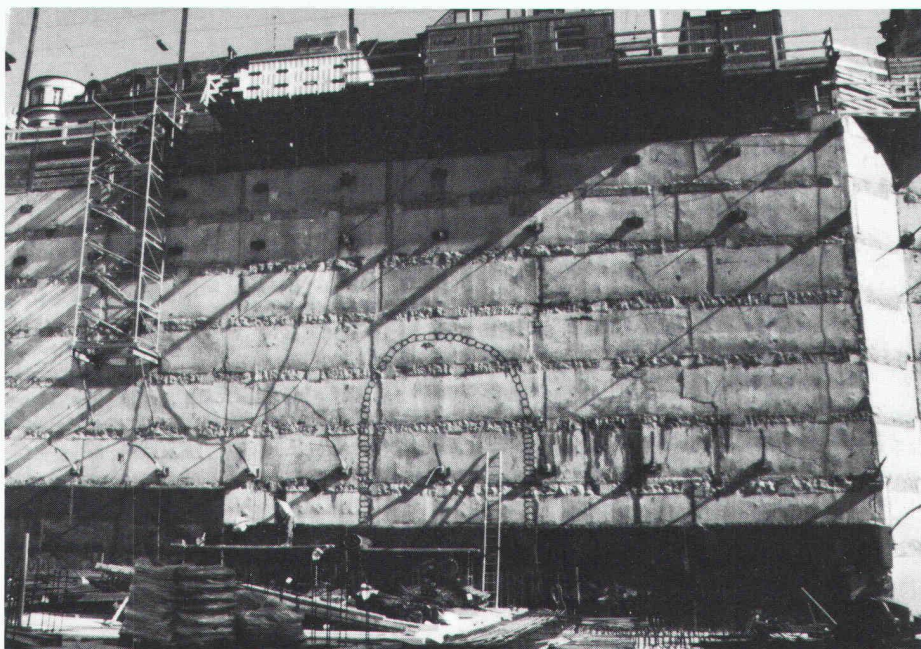
Enkadrain CK 10, 1 cm dick (vorkomprimiert), für hohe Drücke. Enkadrain CK 20, 2 cm dick, für normale Einsätze.

Im klassischen Anwendungsbereich ersetzt Enkadrain CK L die CK-Typen zu wesentlich günstigerem Preis!

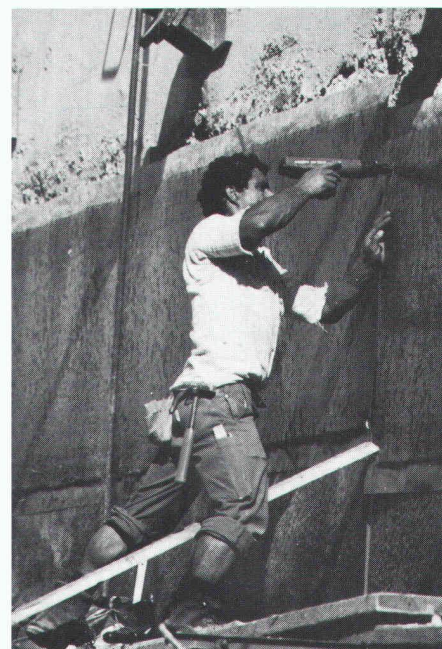
**Enkadrain: mit Qualitäts-Sicherungs-Zertifikat nach ISO 9001.**

Beratung und Verkauf erfolgen durch den Enkadrain-Generalimporteur SCHOELLKOPF AG, Schaffhauserstrasse 265, 8057 Zürich, Telefon 01/312 16 16, Fax 01/312 16 26.

Enkadrain ist auch über den Baumaterialhandel erhältlich.



Enkadrain CK: begründete Zuversicht auch bezüglich Körperschallschutz bei diesem Bau am Kreuzplatz in Zürich (Sven Hotz, Generalunternehmung, Zürich)



Problemlose Verlegung von Enkadrain CK auch auf unregelmässigem Untergrund

# SVEDEX.

# TÜR FÜR TÜR!



Ihren Vorstellungen begegnen Sie im **SVEDEX**-Programm. Tür für Tür.

Ob einhängefertige Türen, oder für die individuelle Endkonfektion vorgefertigte Türen. Ob Kompositionen in Weiss oder Farbe. Ob furnierte Türen oder grafische Türen. **SVEDEX** hat sie. Und dazu einen Top-Service ab Lager Schweiz.

**SVEDEX** - Türen öffnen Räume.

Bezugsquellen:  
Holzplatten- und Baustoffhandel



## SVEDEX



Svedex AG, CH-5313 Klingnau  
Tel. 056 268 71 11, Fax 056 245 58 18

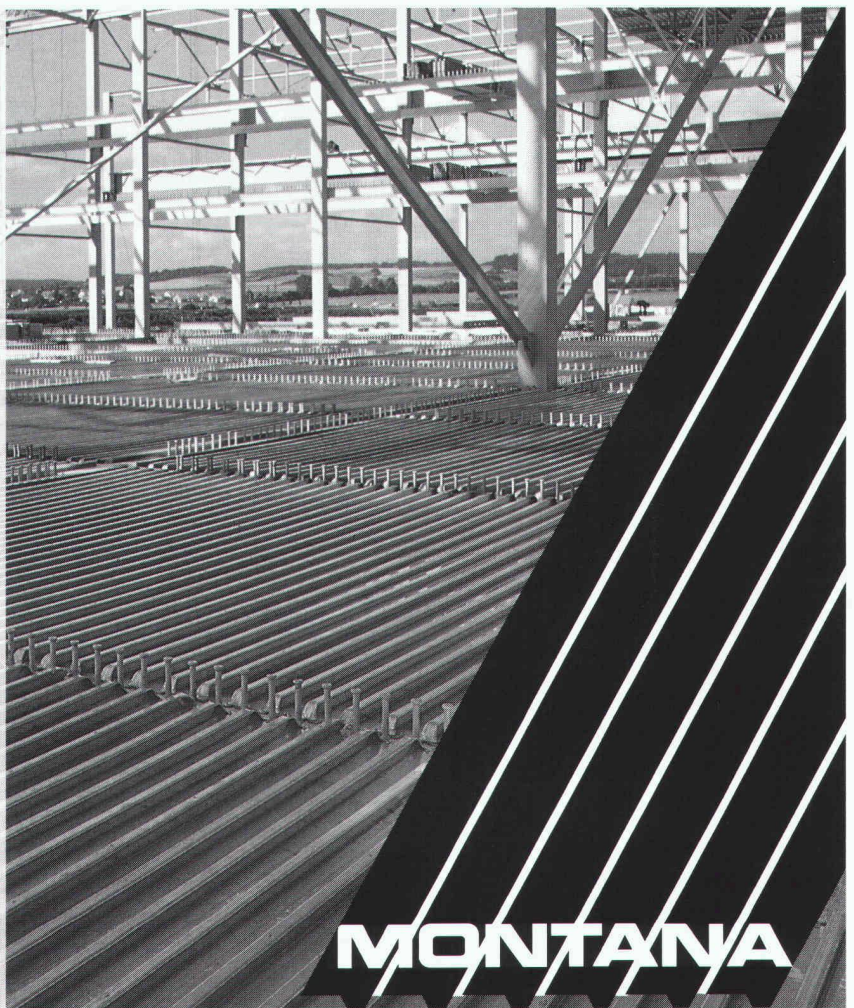
## HOLORIB® SUPERHOLORIB®

Die bewährten Verbundprofile aus Stahl für Decken und Stockwerkbauten haben unübersehbare Vorteile:

- Schalung und Armierung in einem
- Brandschutz F 60-F180
- Erhöhte Verbundwirkung durch Noppen und gequetschte Profilenden
- Werkseitig gestanzte Schubbolzenlöcher für nochmals verbesserte Verbundwirkung
- Farbige Ausführungen für freundliche Innenräume sind möglich

Nähere Unterlagen:  
Montana Bausysteme AG  
CH-5612 Villmergen  
Telefon 056/619 85 85  
Fax 056/619 86 86

Wirtschaftliche Lösungen für  
Dächer, Decken und Fassaden.



# MONTANA

## Pfahlfundationen

- Bohrpfähle
- Ortsbetonpfähle «DELTA»
- Vibro - Ortsbetonpfähle
- Vorfabrizierte Betonpfähle
- Holzpfähle
- Presspfähle für Unterfangungen
- Mikropfähle
- Wasserbauarbeiten
- Spundwände

# EGGSTEIN AG

Spezialgrundbau

Industriestrasse 16

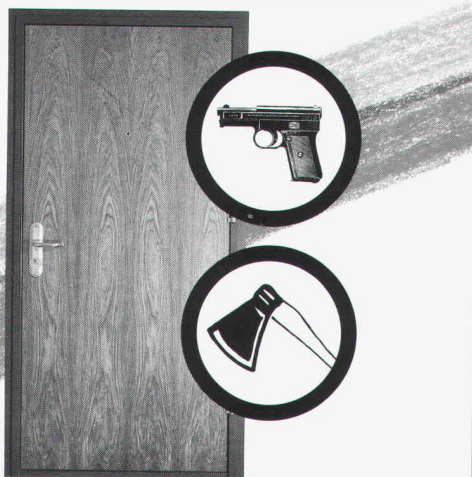
6005 Luzern

Telefon 041 / 360 66 04/05

SCH E D L E | K E L L P A X

## Sicherheitstüren

Einbruchhemmend - Schusshemmend



Weitere Schweiz. Qualitätstüren von Schedle-Kellpax

Alupan® - Haus- und Bereichsabschlusstüren

Kellpax® - Nassraumtüren

Kellcopan® - Innentüren

erhältlich im Holzfachhandel

Bezugsquellennachweis: T. 056 - 648 99 77 F. 648 97 01

100 Jahre Scherrer:  
Gut gerüstet  
in die Zukunft...



Bauspenglerei Zürich **CUPOLUX®**

Aspirateur SCHERRER

Apparatespenglerei

Industriespenglerei

Technik in Blei

Duschtassen

Bauspenglerei

Fassaden in Blech

CUPOLUX Lichtkuppeln

CUPOLUX Lichtbänder

Rauch- und Wärmeabzüge

SCHERRER

SCHERRER

SCHERRER

SCHERRER

SCHERRER

SCHERRER

SCHERRER

SCHERRER

SCHERRER

SCHERRER

**Mit diesem Dach-  
Material geht kein  
Architekt baden!**

**NOVOtan**  
DICHTUNGSBAHNEN



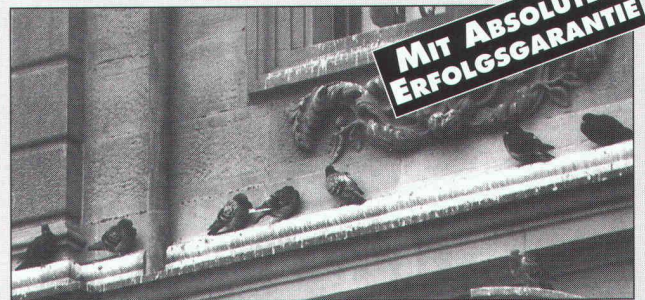
Auf dem Flachdach sind Dichtung und Wahrheit ein und dasselbe. Dank NOVOtan, dem genial sicheren Dachabdichtungs-System aus Synthese-Kautschuk für Neubauten und Sanierungen. NOVOtan ermöglicht das absolut homogene Verschweissen einzelner Bahnen und Formteile zu grossflächigen Gummi-häuten. Damit können Flachdächer einfach, schnell und sicher abgedichtet werden. Und sie bleiben dicht, weil NOVOtan Elastizität und Langlebigkeit garantiert. Mehr und mehr clevere Bauherren, Architekten und Verleger setzen auf den Qualitäts-Gummi. Rufen Sie an!

 **CONTEC**

Für mehr Freude am Flachdach

Winterhaldenstrasse 12 · 3627 Heimberg  
Telefon 033 38 11 10 · Fax 033 37 00 16

## Ratex-Service schützt Ihre Liegenschaft vor Schädlingen



### ◆ Tauben-Abwehr-Systeme

Trägerfrequenz-Geräte  
Rostfreie RATEX-Verdrahtung  
Transparente Vernetzung  
Mit diesen Möglichkeiten halten wir Tauben von Ihrer Liegenschaft fern, **ohne sie zu töten.**

**Garantie bis 10 Jahre**

### ◆ Holzschutz- Imprägnierungen

Garantie 10 Jahre

### ◆ Schädlingsbekämpfungs- Aktionen

gegen Käfer, Mäuse, Ratten, Ameisen,  
Wespen usw.

Verlangen Sie eine unverbindliche Inspektion

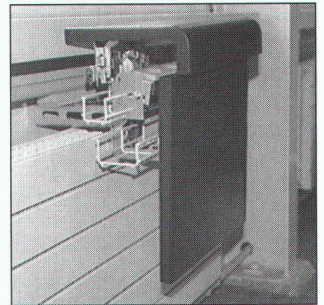
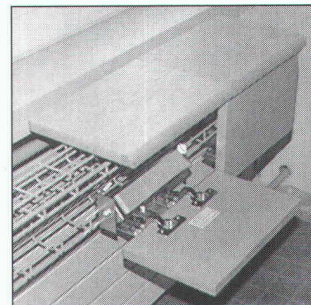
**RATEX-Service**

Militärstrasse 90  
8026 Zürich  
Tel. 01 241 33 33  
Fax 01 241 32 20



### Servicestellen

Basel: 061 486 31 31  
Bern: 031 952 75 20  
Ostschweiz: 055 442 33 59



## LANZ Brüstungskanäle **NEU**

Die geräumigen neuen LANZ Brüstungskanäle (Pat. angem.) mit den vielen Vorteilen:

- Zahlreiche Grössen ab 150×200 mm
- Apparate und Steckdosen innen (unsichtbar)
- Zugänglichkeit und Ortstrennung einwandfrei gelöst
- Auch mit Befestigungsmöglichkeit für Rohrleitungen, Radiatoren, Lüftungssysteme, Frontblenden etc. für den gesamten Brüstungsbereich lieferbar
- Sehr einfache Montage durch Elektroinstallateur
- Verkleidung in beliebiger Form und mit beliebigem Material (Holz, lackiertes Blech etc.) für perfektes Raumdesign

Erfahren Sie selbst, wieviel besser und einfacher Planung und Einbau von LANZ Brüstungskanälen sind. Rufen Sie an: **062/388 21 21 Fax 062/388 24 24**

**LANZ Brüstungskanäle** interessieren mich!  
Bitte senden Sie Unterlagen.

Könnten Sie mich besuchen? Bitte tel. Voranmeldung!  
Name/Adresse/Tel.: \_\_\_\_\_

BK



**lanz oensingen ag**  
CH-4702 Oensingen · Telefon 062 388 21 21

## CDL

La Delegazione consortile del **CONSORZIO DEPURAZIONE ACQUE DI LOCARNO E DINTORNI**, indice una prequalifica per la progettazione dell'impianto essiccamento fanghi. A questo scopo il CDL intende raccogliere i profili professionali delle ditte interessate.

Quest'ultime sono invitate a presentare al «Consorzio Depurazione Acque di Locarno e Dintorni, casella postale 1308, 6601 Locarno», in busta chiusa e con la dicitura esterna «**PREQUALIFICA PROGETTAZIONE / REALIZZAZIONE IMPIANTO ESSICCAMENTO FANGHI**», corredata dai seguenti documenti:

- presentazione della ditta
- referenze su progettazioni eseguite nell'ambito dell'essiccamento fanghi, con l'indicazione:
  - dimensionamento
  - costi
  - termini d'esecuzione
- proposta di onorari, con l'indicazione:
  - elenco delle prestazioni
  - gradi di difficoltà
  - disponibilità

La documentazione dovrà pervenire **entro il 29 marzo 1996** presso il Consorzio Depurazione Acque di Locarno e Dintorni, casella postale 1308, 6601 Locarno.

Per informazioni, rivolgersi alla segreteria, tel. no. 091/752 14 21.

## Stellenangebote



ITECO ist eine schweizerische Ingenieurunternehmung und in den Gebieten Strassen-, Brücken-, Wasserbau und Wasserkraftanlagen tätig.

Neben unserer Tätigkeit in der Schweiz sind wir auf Aufgaben im Rahmen der technischen Zusammenarbeit mit Ländern in Südostasien und Afrika spezialisiert.

Für die Besetzung der Stelle eines **Resident Engineers** innerhalb unseres kleinen Beraterteams in Tansania suchen wir einen

### dipl. Bauingenieur ETH oder HTL

für die Bereiche Bau und Unterhalt von Strassen / Brücken / Flussverbauungen mit mehrjähriger Erfahrung im In- und Ausland.

Nebst der fachbezogenen Qualifikation sind auch Kenntnisse im Projektmanagement, im Offert-, Vertrags- und Rechnungswesen sowie Erfahrungen in Ausbildung und Schulung von Vorteil.

Im weiteren erwarten wir

- eine selbständige, belastbare und teamfähige Persönlichkeit
- Verhandlungsgeschick
- Bereitschaft, auf interkulturelle Fragen und Nichtalltägliches einzutreten
- gute Englischkenntnisse in Wort und Schrift.

Falls Sie interessiert sind, erwarten wir gerne Ihre schriftlichen Bewerbungsunterlagen.

**ITECO Ingenieurunternehmung AG**  
Alte Obfelderstrasse 68, Postfach  
8910 Affoltern a/A  
Telefon 01 761 17 45  
Fax 01 761 17 20



Für den Entwurf sowie für die statische und konstruktive Bearbeitung von anspruchsvollen Brücken- und Tiefbauten im In- und Ausland suchen wir einen jüngeren

### dipl. Bauingenieur ETH

Wir erwarten einige Jahre Erfahrung in der Projektierung, EDV-Kenntnisse, unternehmerisches Denken und Fähigkeit zur Teamarbeit.

Wir bieten einem initiativen Mitarbeiter die Möglichkeit, herausfordernde Aufgaben nach einer Einführungszeit selbständig zu bearbeiten und als Projektleiter zu führen.

Gerne erwarten wir Ihre schriftliche Bewerbung.



Ingenieurbüro für Hoch- und Tiefbau  
**WOLF, KROPF & ZSCHABER**  
Witikonstrasse 295, 8053 Zürich  
Telefon 01/381 77 90

Die **Gemeinde Lavin** veranstaltet einen

### öffentlichen Projektwettbewerb

nach SIA-Ordnung 152/93 für ein

#### Schulhaus mit Turn- und Mehrzweckhalle

3 Unterrichtszimmer, Lehrerzimmer, Turnhalle 11x20 m, Foyer, Bühne, Zivilschutzräume, Nebenräume.

#### Teilnahmeberechtigung

Teilnahmeberechtigt sind Architektinnen und Architekten, die ihren Wohn- oder Geschäftssitz seit 1. Januar 1995 im Engadin oder Münstertal haben oder in einer Gemeinde der genannten Talschaften heimatberechtigt sind.

#### Wettbewerbsunterlagen

Die Wettbewerbsunterlagen können unter Vorauszahlung eines Depositums von Fr. 300.– und unter Beilage des Ausweises über die Teilnahmeberechtigung bei der Gemeindeverwaltung, 7543 Lavin, angefordert werden (Telefon/Fax 081/862 27 57). Versand der Unterlagen ab 4. März 1996. Das Modell wird ab später nachgeliefert. Einzahlung auf PC-70-1371-8 der Gemeindeverwaltung Lavin.

#### Abgabetermine

- Pläne bis 8. Juli 1996
- Modelle bis 22. Juli 1996

Die Unternehmensgruppe LOSINGER hat im Rahmen ihrer zukünftigen, langfristigen Geschäftsentwicklung entschieden, ihre Marktpräsenz im Bereich der Generalunternehmung und der Bauprojektentwicklung in der **Region Zürich** zu verstärken.

Wir suchen deshalb den

## Verantwortlichen für Marktbearbeitung und Marktentwicklung

Während einer fundierten Einarbeitungszeit innerhalb unserer Gruppe vermitteln wir Ihnen die nötigen technischen Kenntnisse und unsere neu eingeführten Abläufe und Prozesse, um die Projekte baureif zu entwickeln.

In Ihrer zukünftigen Tätigkeit werden Sie unsere Spezialisten in technischen, juristischen und finanziellen Belangen sowie in den Bereichen Kalkulation und Ausführung unterstützen.

Sie sind mit den politischen und wirtschaftlichen Verhältnissen im Grossraum Zürich bestens vertraut und verfügen über profunde Erfahrung in der Auftragsakquisition und im Führen von Vertragsverhandlungen aus der Sicht des Generalunternehmers.

Neben einer Ausbildung als Architekt ETH/HTL oder Oekonom (Uni; HSG; HWV) blicken Sie auf eine 5 - 10jährige erfolgreiche Berufserfahrung in der Region Zürich im weitem Umfeld der Bauwirtschaft zurück (Bauunternehmung; Immobilienpromotion; Generalunternehmung; Architektur). Ihr Idealalter liegt zwischen 30 und 40 Jahren und Sie verfügen über gute mündliche und schriftliche Kenntnisse der französischen Sprache. Ihr unternehmerisches Denken und Handeln wird durch Ihren innovativen Geist wirkungsvoll ergänzt.

Sie lernen bei uns ein junges Team kennen, das von der Weiterentwicklung und der Zukunft unserer Gruppe überzeugt ist.

Ihre vollständigen Bewerbungsunterlagen wollen Sie bitte an Herrn Marc Pfister, Human Resources Deutschschweiz, richten. Telefon 031 370 61 65.

Wir sichern Ihnen absolute Diskretion zu.

Losinger AG Könizstrasse 74 3000 Bern 21

# LOSINGER

Wir denken konstruktiv

## **Bauherrenberatung und Controlling**

Für den Auf- und Ausbau des Bereiches "Bauherrenberatung und Controlling" bei meinem Auftraggeber, einem grösseren, renommierten Ingenieurunternehmen in der Nordwestschweiz, suche ich den verhandlungssicheren und erfolgsorientierten

## **Bauprojekt-Manager**

In dieser Funktion entlasten Sie den Bauherrn in zeitlicher und finanzieller Hinsicht. Sie vermitteln als unabhängiger "Dolmetscher" zwischen ihm und den planenden bzw. ausführenden Organen. Sie garantieren die Umsetzung der Anforderungen an grössere Bauvorhaben mit dem Ziel, dem Bauherrn Kosten zu sparen, indem sie frühzeitig die Weichen stellen. Sie beraten den Auftraggeber beim richtigen Vorgehen, überwachen bei der Realisierung die Leistungen der beauftragten Planer und Unternehmer und greifen bei Abweichungen korrigierend ein. Sie gewährleisten Transparenz und geben Sicherheit, weil Sie mithelfen, die Anforderungen des Auftraggebers bezüglich Qualität, Kosten und Termine vertragsgemäss umzusetzen.

Wenn Sie als Architekt oder Bauingenieur mit Durchsetzungskraft und Unternehmergeist über entsprechend fundierte Berufserfahrung und ein gutes Beziehungsnetz verfügen, erwarte ich gerne Ihre aussagekräftigen Bewerbungsunterlagen. Ihre vertrauensvolle Kontaktaufnahme honoriere ich mit absoluter Diskretion nach allen Seiten.

**MARTIN A. BAUMGARTNER**

UNTERNEHMENS- UND PERSONALBERATER

GELLERTSTR. 2, CH-4052 BASEL, TEL. 061/312 49 09

VPS  FSCP  
Verband der Personalberatungsunternehmen der Schweiz

Suchen Sie eine herausfordernde, ausbaufähige

## **Führungsposition**

im

## **Projektmanagement von Hochbauten und Industrieanlagen?**

Verfügen Sie über

- mehrjährige erfolgreiche Erfahrung im Projektmanagement von Hochbauvorhaben von der Akquisitionsphase über die Auftragsabwicklung bis zum Projektabschluss?
- Führungserfahrung und einen team- und zielorientierten Führungsstil?
- ein überzeugendes Auftreten bei Auftraggebern und Behörden?
- eventuell über gute Englisch- und Französisch-Kenntnisse?
- ein Idealalter zwischen 35 und 45 Jahren?

Dann sind Sie möglicherweise der/die gesuchte

## **Bauingenieur(in) oder Architekt(in) ETH**

**für ein bekanntes und auf dem Markt sehr gut  
eingeführtes Ingenieurunternehmen im Raum Zürich.**

Ihr Aufgabenbereich

- Akquisition und Leitung von Projekten im Bereich Bauherrenberatung, Projektentwicklung und Ausführung von Bauvorhaben in der Schweiz und im Ausland
- Vertretung der Projekte bei Bauherrschaft und Behörden
- Leiten von interdisziplinären Teams

Herr P. Bähler gibt Ihnen gerne weitere telefonische Auskünfte und freut sich über Ihre Bewerbungsunterlagen mit handgeschriebenem Begleitbrief. Volle Diskretion wird gewährleistet.

**RESKOM**

Peter Bähler, lic. oec., Winzerstrasse 11, 8049 Zürich, Telefon 01/342 28 10  
Unternehmens-, Führungs- und Personalberatung, Kommunikationstraining



Infolge Pensionierung des bisherigen Stelleninhabers suchen wir einen

## **dipl. Bauingenieur ETH/HTL als Projekt- und Abteilungsleiter Statik**

In dieser Funktion sind Sie verantwortlich für den konstruktiven Ingenieurbau von anspruchsvollen Projekten im Hoch-, Tief- und Untertagebau. Dabei können Sie auf die Unterstützung eines gut eingespielten Teams und eine optimale Infrastruktur zählen.

Wenn Sie über eine fundierte Berufserfahrung verfügen, gerne Mitarbeiter führen und Freude am Kontakt mit Kunden haben, setzen Sie sich mit uns in Verbindung. Herr Christoph Widmer erteilt Ihnen gerne unverbindlich Auskunft über diese ausbaufähige Stelle.

Ihre Bewerbung senden Sie bitte an:

**RATIA**  
Ingenieure

**Rätia Ingenieure AG**

Quaderstrasse 8, 7000 Chur  
Tel. 081 22 85 41, Fax 081 22 40 86

## **Geotechnisches Institut**

Für unser Büro in Solothurn suchen wir eine/n

## **Dipl.-Bauing. ETH**

der/die nach entsprechender Einarbeitung die Verantwortung für den Bereich Geotechnik/Grundbau übernimmt.

Der Aufgabenbereich umfasst überwiegend gutachterliche und akquisitorische Tätigkeiten, wobei auch verstärkt eine baubegleitende Beratung im Rahmen des N5-Autobahnbaus gefordert sein wird. Wir bieten eine ausbaufähige, verantwortungsvolle Tätigkeit innerhalb eines jungen Teams bei angemessener Entlohnung und fortschrittlichen Sozialleistungen.

Von den Bewerbern erwarten wir eine eigenverantwortliche Arbeitsweise, sicheres Auftreten, Vertrautheit mit den im Bürobereich gängigen EDV-Anwendungsprogrammen und die Fähigkeit, selbständig Gutachten in deutscher Sprache zu erstellen. Der/die Bewerber/in sollte über eine 3- bis 5jährige Berufspraxis mit Schwerpunkt Tiefbau/Geotechnik verfügen.

Ihre Bewerbungsunterlagen senden Sie bitte an

**Geotechnisches Institut AG, Niklaus-Konrad-Strasse 8  
4500 Solothurn  
Tel. 065/22 18 67, Fax 065/22 66 25**

Bei Fragen wenden Sie sich an Herrn Dr. Dillo oder Herrn Brehmer.



Mein Mandant ist seit vielen Jahren sehr erfolgreich als Generalunternehmer in Russland tätig. Die abgeschlossenen und zukünftigen Vorhaben bewegen sich ausschliesslich in Grössenordnungen ab 10 Millionen Schweizer Franken. Die Gesamtverantwortung für die Realisierung soll künftig einem führungs- und projektleitungserfahrenen

## **bauorientierten Generalisten**

übertragen werden.

Wir suchen eine durchsetzungsaktive Unternehmerpersönlichkeit mit ausgewiesenem Fachwissen, Organisationstalent und Verhandlungsgeschick, die bereit ist als

## **Bereichsleiter**

selber Verantwortung zu tragen und die unterstellten Mitarbeiter – in Winterthur und in Russland – umsichtig zu führen. Flexibilität bezüglich Arbeitszeit und Reisebereitschaft werden vorausgesetzt. Kompetenzen und materielle Perspektiven entsprechen in jeder Beziehung den überdurchschnittlichen Anforderungen.

Wir wenden uns ausschliesslich an Herren mit konzeptioneller bautechnischer Aus- und Weiterbildung, die sich über einige Jahre praktische Erfahrung als «Generalunternehmer» ausweisen können.

Interessierte Herren im Idealalter zwischen 30 und 45 Jahren richten ihre Bewerbungsunterlagen mit handschriftlichem Begleitschreiben an:

**Frau Monika Ritter**, Monika Ritter AG, Personalberatung, Grundstrasse 14, 6343 Rotkreuz  
Telefon 042 64 44 94



**EGLIN RISTIC AG**  
DIPL. INGENIEURE SIA/ASIC  
4051 Basel, Kuechengasse 16  
Tel. 061 271 67 60

Als mittelgrosses, erfahrenes Ingenieurbüro bearbeiten wir interessante Arbeiten im Hoch- und Tiefbau, in der Bauwerkserhaltung sowie in speziellen Fachgebieten. Für die Bearbeitung von anspruchsvollen Bauvorhaben im konstruktiven Ingenieurbau und in der Instandsetzung von Bauwerken suchen wir einen

## dipl. Bauingenieur ETH

### als Geschäftsleitungsmitglied

Voraussetzung für die Übernahme dieser Position ist eine mehrjährige Fach- und Führungserfahrung im konstruktiven Ingenieurbau. Da die Aufgaben die Koordination mit Behörden und Ämtern sowie mit privaten Bauherren umfasst, wird Kontaktfreude und Gewandtheit im mündlichen und schriftlichen Ausdruck verlangt.

Wenn Sie diese Herausforderung anspricht, erwarten wir Ihre Bewerbungsunterlagen, die wir selbstverständlich vertraulich behandeln.

## Möchten Sie trotz schwierigen Zeiten Ihre Zukunft planen?

Wir suchen für unser Büro einen

## Bauingenieur

der den Geschäftsinhaber vertreten kann und in nächster Zeit bereit ist, die Leitung zu übernehmen.

Wenn Sie

- zirka 30 bis 40 Jahre alt sind
- Verantwortung für ein kleines, gutgehendes Büro zwischen Zürich und Winterthur übernehmen wollen
- teamfähig und belastbar sind
- Aufträge acquirieren können und zudem ein HTL- oder ETH-Bauingenieurdiplom besitzen,

dann melden Sie sich bitte unter Chiffre SIA 43753 an IVA AG, Postfach, 8032 Zürich.

Für die Ausführungsplanung anspruchsvoller Um- und Neubauten suchen wir erfahrenen

### Hochbauzeichner mit CAD-Erfahrung

Wir bieten:

- Angenehmes Arbeitsklima in kleinem Team
- modernste EDV-Anlage
- leistungsgerechte Entlohnung

Wir erwarten:

- Gute Fachkenntnisse, EDV-Erfahrung,
- V+Z-Autocad 12.0
- Idealalter zwischen 24 und 28 Jahren

Interessenten bitten wir, ihre handschriftliche Bewerbung mit den üblichen Unterlagen einzureichen an:

atelier hrl

H.R. Lampart, dipl. Arch. SIA/SWB, Trotte im Mies, 8712 Stäfa

Suchen Sie eine neue **herausfordernde Führungsposition** mit einem eigenen Verantwortungsbereich und idealen Rahmenbedingungen für die Weiterentwicklung eines ganzen Projektgebietes im Bereich

## Verkehrsplanung, öffentliche Verkehrssysteme und Transportplanung?

Verfügen Sie über

- einen Abschluss als dipl. Verkehrsingenieur(in) ETH oder eine vergleichbare Ausbildung?
- Erfahrung in der Abwicklung von Verkehrsprojekten von der Akquisitionsphase über die Projektbearbeitung im interdisziplinären Team bis zur Sitzungsleitung mit Interessenvertretern und Behörden?
- die Bereitschaft und Freude, Teams zu leiten?
- die Initiative, das unternehmerische Verantwortungsbewusstsein und das Durchhaltevermögen, um anspruchsvolle Projekte selbständig zu bearbeiten?
- ein Idealalter zwischen 35 und 45 Jahren?

Dann sind Sie der/die gesuchte

## Verkehrsingenieur(in) / Verkehrsplaner(in)

für ein bekanntes Ingenieurunternehmen, das umfassende und vielseitige Planungs-, Studien- und Projektierungsaufträge im In- und Ausland bearbeitet.

Ihr Aufgabenbereich

- Selbständige Bearbeitung und Projektleitung in allen Bereichen der Verkehrsplanung, -projektierung und -wirtschaft von der Akquisitionsphase bis zum Projektabschluss
- Führen von projektweise zusammengestellten interdisziplinären Arbeitsteams

Fühlen Sie sich angesprochen? Herr P. Bähler freut sich über Ihren Telefonanruf oder über Ihre Bewerbung. Volle Diskretion wird zugesichert.

## RESKOM

Peter Bähler, lic. oec., Winzerstrasse 11, 8049 Zürich, Telefon 01/342 28 10  
Unternehmens-, Führungs- und Personalberatung, Kommunikationstraining

Wir sind ein Architekturbüro mittlerer Grösse mit Sitz im Zentrum der Stadt Zürich und suchen einen erfahrenen, jungen

## Architekten HTL/ Projektleiter

Selbständiges **Konstruieren** ist eine wichtige Voraussetzung für diese anspruchsvolle Führungsfunktion. Ausserdem müssen Sie in der Lage sein, ein Ihnen anvertrautes Projekt bezüglich Termin, Qualität und Kosten kompetent zu bearbeiten. CAD-Kenntnisse sind erwünscht.

Idealerweise senden Sie einen Kurzlebenslauf an:  
Chiffre SIA 27171 an IVA AG, Postfach, 8032 Zürich.

## Stellengesuche

### Bautechniker

38, mit 16 J. Berufserfahrung in Neubau/Umbau/Wettbewerb, qualifiziert im gesamten Planungsbereich (Entwurf – Werkplanung – Submission, mit PC – teilw. Bauleitung), CAD-Ausbildung (Archi CAD, Top CAD), sehr gute Referenzen, sucht anspruchsvolles Wirkungsfeld in Stadt/Grossraum Zürich.

Offerten unter Chiffre SIA 43690 an IVA AG, Postfach, 8032 Zürich.

### Bauingenieur HTL/Wirtschaftsingenieur STV (NDS)

CH, 33, in ungekündigter Stellung, mehrjährige Erfahrung in der Projektierung von Spezialtiefbauten und im konstruktiven Ingenieurbau.

Engagiert, vielseitig interessiert, teamfähig.

Suche herausfordernde Tätigkeit mit Entwicklungsmöglichkeiten, welche neben technischem Know-how vor allem auch Management-Kenntnisse erfordert.

Ich freue mich auf Ihre Kontaktaufnahme unter Chiffre SIA 43744 an IVA AG, Postfach, 8032 Zürich.

### Ingenere civile cerca

occupazione primo impiego presso studio professionale o impresa. 24 anni, doppia nazionalità CH/I, bilingue I/T, dottorato conseguito in Italia.

Andrea Scrofani

c/o Fam. Pesko, Plaz da Posta, 7078 Lenzerheide, Tel. 081 34 47 47

### Dipl. Bauingenieur ETH/SIA/EUROING

34 Jahre, sucht neue Herausforderung im Raum ZH, 10jährige Erfahrung im Grundbau und konstruktivem Ingenieurbau (Stahlbeton, Stahl- und Holzbau).

Angebote an Ch. Hess

Rütihofstrasse 22, 8049 Zürich, Telefon 01/342 08 57

### Junger, initiativer dipl. Architekt ETH

mit Nachdiplomaabschluss in Architektur, Vertiefungsrichtung «Geschichte und Theorie der Architektur», mit Erfahrung in Planung und Projektierung und Interesse an Unternehmungsführung sucht neue kreative und vielseitige Herausforderung in der Architektur- oder Bauindustriebranche in der Schweiz oder im Ausland.

Offerten unter Chiffre SIA 35933 an IVA AG, Postfach, 8032 Zürich.

**Erfolgreich** im Stellenmarkt –

Ein Inserat im

«Schweizer Ingenieur und Architekt»

## Diverses

DER BURGENDORFER WEG



DAS

## NACHDIPLOMSTUDIUM UNTERNEHMENSFÜHRUNG

für Ingenieure aller Fachrichtungen



an der

**INGENIEURSCHULE BURGENDORF**

Telefon 034/21 42 61 oder 034/21 41 41

## Stellen- und Gelegenheits-Anzeigen

# Tarif 1996

*Ermässiger Preis für Stellengesuche*

### Stellenangebote und Ausschreibungen

1/1-Seite	185x260 mm	Fr. 2050.–
1/2-Seite	90x260 mm	
	185x128 mm	Fr. 1080.–
1/3-Seite	90x172 mm	
	185x84 mm	Fr. 730.–
1/4-Seite	90x128 mm	
	185x 62 mm	Fr. 550.–
1/6-Seite	90x84 mm	
	185x40 mm	Fr. 425.–
1/8-Seite	90x62 mm	
	185x29 mm	Fr. 330.–
1/12-Seite	90x40 mm	Fr. 235.–
1/12-Seite (Stellengesuche)	90x40 mm	Fr. 195.–
1/16-Seite	90x28 mm	Fr. 175.–
1/16-Seite (Stellengesuche)	90x28 mm	Fr. 145.–
1/24-Seite (Stellengesuche)	90x18 mm	Fr. 115.–

### Zuzüglich 6,5% MWST

Chiffregebühr Fr. 10.–, Ausland Fr. 20.–

**Anzeigenschluss:** Mittwoch der Vorwoche, 10 Uhr

### IVA AG für internationale Werbung

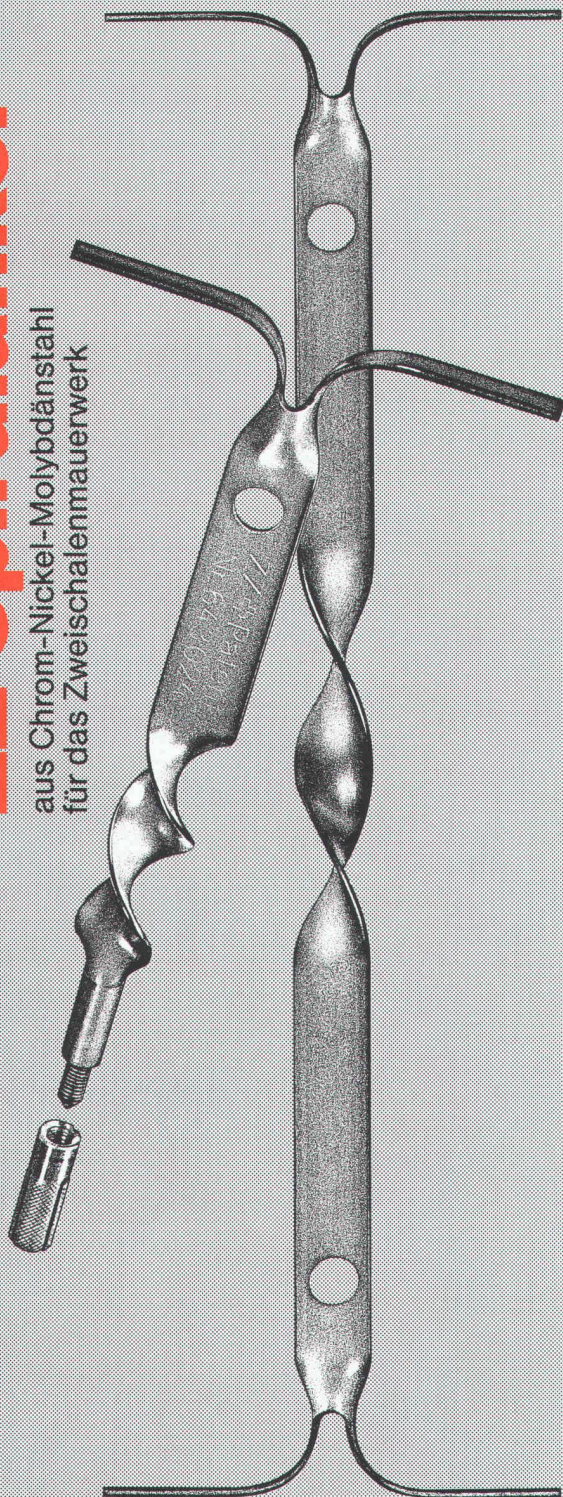
8032 Zürich, Mühlebachstrasse 43  
Telefon 01/251 24 50, Telefax 01/251 27 41

### Filiale:

1004 Lausanne, Pré-du-Marché 23, Telefon 021/647 72 72,  
Fax 021/647 02 80

# ZZ Spiralanker

aus Chrom-Nickel-Molybdänstahl  
für das Zweischalenmauerwerk



# ZZ

## ZZ ZIEGELEIEN

Postfach, 8045 Zürich, Tel. 01 468 2111

# Wer macht was?

## Abdichtungen,

ALPIN BAUTECH AG, RASCOR-Systemtechnik, Schmitten 206, 7214 Grusch-Seeewis, Tel. 081/52 23 33, Fax 081/52 33 43  
Filiale Balgach: Tel. 071/72 52 76

BUERGI TIEFBAU AG, 6410 Goldau, RASCOR-Systemtechnik, Gotthardstrasse 72, Tel. 041/82 34 10, Fax 041/82 48 81  
Filiale 6454 Flüelen: Tel. 044/3 02 10

KRATTIGER AG, RASCOR-Systemtechnik, Berstelstrasse 4, 4422 Arisdorf, Tel. 061/811 47 00, Fax 061/811 49 24

RENESCO AG, Wiesackerstrasse 89, 8105 Regensdorf, Tel. 01/842 33 55  
Fax 01/840 36 08

SIKA AG, SikaBau, Geerenweg 9, 8048 Zürich, Tel. 01/436 40 40, Fax 01/432 91 87  
Niederlassungen in Aarau, Bern, Cadenazzo, Chur, Echandens, Luzern, Meyrin, Muffenz, Steg, St.Gallen

## Akustikputz/ Feuchtraumschutz

MANI + LIECHTI AG  
LiMAS® Systeme für die Bauphysik und Raumakustik  
Wassergasse 14, 4573 Lohn  
Tel. 065/47 22 11, Fax 065/47 22 64

## Altlasten

ALTEC AG  
Umweltberatung, Hardstrasse 20, 8303 Bassersdorf, Tel. 01/837 06 60,  
Fax 01/837 06 61

BMG ENGINEERING AG,  
Ifangstrasse 11, 8952 Schlieren  
Tel. 01/732 92 92, Fax 01/730 66 22

CSD COLOMBI SCHMUTZ DORTHE AG  
3007 Bern, Tel. 031/382 30 10  
5000 Aarau, Tel. 062/834 44 00  
4410 Liestal, Tel. 061/921 24 28  
6010 Kriens, Tel. 041/310 16 07  
2900 Porrentruy, Tel. 066/66 58 58  
8158 Regensberg, Tel. 01/854 04 24

CSD INGENIEURS CONSEILS SA  
1052 Le Monts-Lausanne, 021/647 12 41  
1763 Granges-Paccot, Tel. 037/26 86 86  
1950 Sion, Tel. 027/22 60 76  
1201 Genève, Tel. 022/340 04 04

CSD TRE LAGHI SA  
6901 Lugano, Tel. 091/921 07 26

GEOTEST AG (s. Geologie – Geotechnik – Geophysik)

## Altlasten/XRD-Mineralanalysen

Dr. U.P. Büchi und E.R. Müller AG  
Beratende Geologen SIA/ASIC  
8105 Regensdorf,  
Tel. 01/870 01 50

## Analytisches Labor

IMP Bautest AG (s. Sekundärbaustoffe)

## Anhebung und Stabilisierung von Betonböden und Fundamenten

URETEK – Betonboden Hebeteknik  
Büelstrasse 4, 6052 Hergiswil  
Tel./Fax 041 95 70 81

## Architekturarbeiten

Projektierung, Detailplanung, Bauleitung, Teilleistungen möglich. ARCHALA, K. und E. Flügel, Zollikerstrasse 86, 8702 Zollikon, Tel./Fax 01/392 16 35

## Architekturaufnahme und Zeichnung

von Fassaden, Innenräumen und Geländen mittels berührungsloser Präzisionsvermessung. G. Winkler • Dipl. • Ing. • Architekt  
• UST • SIA • Reckholtern 4 • 3065 Bolligen • 031 921 94 67

## Architekturmodelle

OEHRLI+FRICKER, Modellbau AG,  
Klosbachstrasse 123, 8032 Zürich,  
Tel. 01/261 92 67, Fax 01/262 43 89

SCHALK MODELLBAU AG  
8050 Zürich, Tel. 01/302 64 11  
5512 Wohlenschwil, Tel. 056/491 37 37

SCHNÜRIGER Modellbau, 8953 Dietikon  
Überlandstr. 16, Tel. 01/740 27 57

WASSMANN AG, MODELL- + PROTOTYPEN  
5102 Rapperswil, Tel. 062/897 37 77  
5200 Brugg, Tel. 056/442 64 22  
6430 Schwyz, Tel. 043 22 00 45

MODELLBAU ZABOROWSKY  
Inhaber D. Raffainer  
Neumarkt 10, 8001 Zürich, 01/252 22 16

## Architektur-Visualisierung

MATHYS – AGV, Technopark Zürich  
Tel. 01/445 17 55, Fax 01/445 17 56  
Visualisierung – Simulation – Animation

## Asbestentfernung Altlastensanierung

RAG REICHENBERGER AG, 6038 Gisikon  
Reuss-Strasse 9, Tel. 041/455 0 111

## Bauberatung, Bautenerhaltung, Qualitätssicherung

CONCRETAG  
Unabhängige Ingenieure und Architekten  
Schaffhauserstrasse 473, 8052 Zürich,  
Tel. 01/302 11 33, Fax 01/302 12 50

## Baugrunduntersuchungen

CSD AG (siehe Altlasten)

GEOSOL AG, Neuengasse 41,  
3011 Bern, Tel. 031/311 62 16,  
Fax 031 312 25 39

GEOTEST AG  
(s. Geologie – Geotechnik – Geophysik)

K + S KIEFER + STUDER AG  
Geotechniker SIA/ASIC, 4153 Reinach BL,  
Tel. 061/711 94 76, Fax 061/711 96 34

## Bauginspektion

ELEKTROWATT  
INGENIEURUNTERNEHMUNG AG  
8034 Zürich  
Tel. 01/385 28 24, Fax 01/385 26 60

## Bauleitung

GIGER & CANONICA, Bauleitungen  
Büro Zürich: Wehntalerstrasse 41b  
8046 Zürich, Tel. 01/372 16 14  
Büro Sulgen: Schulstr. 11/Postfach 108  
8583 Sulgen, Tel. 072/42 32 85

## Bauleitung/Devisierung

FRAEFEL & SAILER, Architekten AG,  
Kirchstrasse 1, CH-8304 Wallisellen,  
Tel. 01/831 09 00, Fax 01/831 09 50

## Bauliche Erneuerung Materialtechnologie Bauwerkssicherheit

KWH Bautechnologen AG  
Ingenieure für Bauwerksinstandsetzung  
Technopark Zürich, Tel. 01 445 19 19

WOLFSEHER UND PARTNER AG  
Beratende Bauingenieure und Materialtechnologien  
Technologie-Zentrum  
Webereistr. 68, 8134 Adliswil  
Tel. 01/709 15 15, Fax 01/709 15 50  
Büros Zürich, Bern, Basel, Baar

## Bauphysik/Bauakustik

KOPITSIS BAUPHYSIK  
M. Sc. dipl. Bauphysiker SIA  
5610 Wohlen, Tel. 056/622 55 15

## Bauphysik und Statik, Mess- und Versuchstechnik

WIELAND ENGINEERING AG  
Ing.büro für Hochbautechnik  
7304 Maienfeld  
Tel. 081/302 72 72, Fax 081/302 14 22  
Bau- und Raumakustik, Schallmessungen,  
Lärm-, Wärme-, Feuchte- und Bautenschutz,  
Lichttechnik, Korrosion, Expertisen

## Bauschäden und Expertisen

Technische Forschungs- und Beratungsstelle  
der Schweizerischen Zementindustrie,  
Lindenstrasse 10, 5103 Wildegg,  
Tel. 062/887 72 72, Fax 062/893 16 27

## Bauthermographie/n<sub>L50</sub>- und Luftdichtigkeits- messungen

Bestandesaufnahmen, Kontrollen, Ortung  
von Luftleckstellen, GLOMET AG, Horgen  
Tel. 01/725 75 76, Fax 01/725 75 14

# Wer macht was?

## Bautrocknung/Winterbau- heizung

ROTH-KIPPE AG, 8055 Zürich  
Gutstrasse 12, Tel. 01/461 11 55

## Bestandesaufnahmen

Architektur-Photogrammetrie  
SCHENKEL VERMESSUNGEN AG,  
Lindenbachstrasse 9, 8006 Zürich,  
Tel. 01/361 07 00, Fax 01/361 56 48

## Betonlabor

IMP Bautech AG, Inst. für Mat.-Prüfung  
Mittelgüstr. 205, 4617 Gunzgen SO  
Tel. 062/216 50 46, Fax 062/216 19 31

Technische Forschungs- und Beratungsstelle  
der Schweizerischen Zementindustrie,  
Lindenstrasse 10, 5103 Wildegg  
Tel. 062/887 72 72, Fax 062/893 16 27

VERSUCHSSTOLLEN HAGERBACH AG  
7320 Sargans, Tel. 081/725 31 71  
Fax 081/725 31 10

WOLFSEHER UND PARTNER AG,  
Beratende Bauingenieure und Material-  
technologien, Technologie-Zentrum,  
Weberei-Strasse 68, 8134 Adliswil,  
Tel. 01/709 15 15, Fax 01/709 15 50,  
Büros Zürich, Bern, Basel, Baar

## Betonbohren/Betonfräsen

SPALTENSTEIN HOCH + TIEFBAU AG  
Schaffhauserstrasse 372, 8050 Zürich  
Tel. 01/316 11 11

## Beton- und Naturstein- Untersuchungen

GEOTEST AG  
(s. Geologie – Geotechnik – Geophysik)

## Betonsanierungen

AG Heiner. HATT-HALLER,  
AG Conrad Zschokke, 8055 Zürich,  
Tel. 01/456 21 11

RENESCO AG, Wiesackerstrasse 89  
8105 Regensdorf, Tel. 01/842 33 55  
Fax 01/840 36 08

SIKA AG, SikaBau, Geerenweg 9,  
8048 Zürich,  
Tel. 01/436 40 40, Fax 01/432 91 87  
Niederlassungen in Aarau, Bern, Cade-  
nazzo, Chur, Echandens, Luzern, Meyrin,  
Muttenz, Steg, St. Gallen

WIPF AG, Bauunternehmung,  
Eggstrasse 12, 5630 Muri AG  
Tel. 056/664 11 72

SPALTENSTEIN HOCH + TIEFBAU AG  
Schaffhauserstrasse 372, 8050 Zürich  
Tel. 01/316 11 11

WOLFSEHER UND PARTNER AG,  
Beratende Bauingenieure und Material-  
technologien, Technologie-Zentrum,  
Weberei-Strasse 68, 8134 Adliswil,  
Tel. 01/709 15 15, Fax 01/709 15 50,  
Büros Zürich, Bern, Basel, Baar

## Blockheizkraftwerke

SAURER THERMOTECHNIK AG,  
9320 Arbon, Tel. 071/46 92 12, Fax  
071/46 67 05 (ab 30.3.96)  
Tel. 071/446 92 12, Fax 071/446 67 05)  
BHKW-Typen TOTEM, BIBLOC

## Brandabschottungen

RAG REICHENBERGER AG, 6038 Gisikon  
Reuss-Strasse 9, Tel. 041/455 0 111

## Brandschutzdämmungen

SCHNEIDER DÄMMTECHNIK AG  
8401 Winterthur, Im Hölzli 26  
Tel. 052/235 21 21, Fax 052/232 68 14

## Brandschutzkonzepte

GEILINGER AG,  
Brandsicheres Planen und Bauen  
Schützenmattstrasse, 8180 Bülach  
Tel. 01/872 79 29, Fax 01/861 06 63

## Bühnenbau/Theatertechnik

Projektierung, Ausführung und Service von  
komplexen Bühneneinrichtungen.  
EBERHARD BÜHNEN AG, Postfach 112,  
8872 Weesen, Tel. 058/43 17 18,  
Fax 058/43 17 81

## Bau-Informatik für Ingenieure + Architekten

Grösstes professionelles Softwareangebot  
• Statik • Grundbau • Devisierung • CAD,  
CADdy für Hoch- und Tiefbau,  
europaweit über 45 000 Installationen.

INGWARE GmbH, Bau-Informatik,  
Seestrasse 78, 8703 Erlenbach,  
Tel. 01/910 34 34, Fax 01/910 34 35

## MesserliCAD/CAE WinMesserli-Bauad MesserliEKP Messerli FIBU

Branchenspezifische Software für Architek-  
tur und Haustechnik. Integrales CAD/CAE.  
Bauadministration, Devisierung und Ele-  
mentkostenplanung unter MS-Windows mit  
Verknüpfung zum MesserliCAD. Ihr EDV-  
Partner im Bauwesen mit über 5000 Instal-  
lationen IN DER SCHWEIZ

ROLAND MESSERLI AG INFORMATIK,  
8957 Spreitenbach, Tel. 056 402 12 55,  
Fax 056 402 14 55

Regionale Filialen:  
Luzern Tel. 041 349 10 60  
Basel Tel. 061 921 35 90  
Bern Tel. 031 372 19 14

## CAD ALLPLAN/ALLPLOT, CAD CADICS, CUBUS Statik, Bauadministration

Branchenspezifische Gesamtlösungen für  
Architekten, Bauingenieure, Strassenbauer  
und Gebäudeverwalter, FIDES Informatik,  
8004 Zürich, Tel. 01/298 66 31,  
Fax 01/298 68 88, 2501 Biel/Bienne,  
Tel. 032/23 77 11, Fax 032/22 14 55

## CAD ArchiCAD

Mac/Windows  
Generalvertrieb CH für ArchiCAD  
Mac + Windows, topCAD (Mac),  
metricCAD (Windows): Ing.- & Planungs-  
büro BOGATZKI AG, Bahnhofstrasse 102,  
8105 Regensdorf/ZH, Tel. 01/870 05 01,  
Fax 01/870 06 43

## CAD AutoCAD/\*MGB\* -Baucad

Gesamtlösungen für Bauingenieure und  
Architekten. Unverbindliche Vorführungen.  
MGB Data AG, Rütli, Tel. 055/260 10 11  
MGB Data AG, Chur, Tel. 081/250 13 11

## CAD und Bauadministration für das Bauwesen

Vom einfachen Devisierungsmittel bis zur  
Elementmethode mit Verbindung zum CAD  
HEINIGER & PARTNER AG,  
8620 Wetzikon, Hofstrasse 96A,  
Tel. 01/932 11 31

## CAD- und Baustatik- software

CAD-Programm für Ingenieure und Archi-  
tekte. Bibliotheken für Stahlbau, Vorfabri-  
kation u. Architektur. Generierung v. Stahl-  
und Netzlisten. Statikprogramme: ebene u.  
räumliche Stab- u. Fachwerke, Platten +  
Scheiben mit finiten Elementen, Stahl,  
Holz-, Grundbau, TWP, TWP...  
WULF SEELE ING. SIA, 2544 Bettlach  
Tel. 065/55 21 43, Fax 065/55 17 33

## CAD für Ingenieure mit STRATIS UND RIBTEC

WIESER BAUINFORMATIK AG  
Rorschacherstr. 21, 9000 St. Gallen  
Tel. 071/25 84 54, Fax 071/25 11 95  
Branchenspezifische Lösungen für Hoch-  
und Tiefbau

## CAD PARAGON

• Professionelle CAD-Software für Architek-  
ten auf der Basis des weltbekannten CAD  
ME10/30 von HP • bedienerfreundlich •  
lauffähig auf Workstation (HP-UX) oder PC  
– (Windows 95 + NT) • Ihr CAD-Werk-  
zeug für die individuelle Projekt- und Werk-  
planung • unverbindliche Vorführung

KASPAR HUBER, Architekt HTL,  
Hädelstrasse 14, 8173 Neerach,  
Tel. 01/859 14 14, Fax 01/859 14 15

## CAD POINT LINE

Das komplette Schweizer 3D-CAD auf PC  
für Architektur und Innenarchitektur. Be-  
währt (seit 1983), einfach zu lernen, preis-  
günstig – POINT LINE AG – 5402 Baden  
Tel. 056/221 04 60, Fax 056 222 13 61

## CAD Speedikon

Das integrierte CAD-System für die Bau-  
branche mit über 1200 installierten Arbeits-  
plätzen in der Schweiz. Gesamtlösungen  
im Bereich: Architektur, Ingenieurwesen,  
Facility Management, Haustechnik  
WALDER & TRÜEB ENGINEERING AG,  
Tannackerstrasse 2, 3073 Gümligen,  
Tel. 031/951 21 24, Fax 031/951 81 06

## CAD/Spezialvermessungen/ Photogrammetrie

Photorealistische Darstellung von Projekten  
(Visualisierungen)  
Beratung für geographische Informations-  
systeme  
Scannen von Vorlagen jeglicher Art bis A0  
Luftbildphotogrammetrie zur Beschaffung  
von Plangrundlagen, Geländemodellen,  
Überwachung, Planung, Kiesabbau  
Luftbilder für die Uferschutzplanung, GEP  
Architektur-Photogrammetrie, Deformations-  
messungen  
GPS (Satellitenvermessung),  
Tunnelvermessungen  
GRUNDER INGENIEUR AG,  
3415 Hasle-Rüegsau, Tel. 034/460 10 10

## CAD STAR

Zukunftssichere integrierte Lösungen für  
ARCHITEKTUR, KARTOGRAPHIE, GIS und  
FACILITY MANAGEMENT.  
Unsere Referenzliste spricht für sich.  
AIA GmbH, Freiestr. 8, 8500 Frauenfeld  
Tel. 054/722 47 27, Fax 054/722 47 07

## CAD vom Architekten

VIFIAN + ZUBERBÜHLER AG, Architektur-  
büro, 8904 Aesch, Tel. 01/737 38 11,  
Marktleader mit AutoCAD • Einfach erlern-  
bar • Stark im Entwurf • Effizient für Pro-  
jekt/Werkpläne und Ausmass • Unverbind-  
liche Vorführung

## cadwork

CAD für Bauingenieure und Architekten  
cadwork informatik AG, 4051 Basel,  
Tel. 061/271 92 80, Fax 061/271 45 80

## Cheminée-Einsätze/ Cheminée-Öfen

RÜEGG CHEMINÉE AG  
Schwänthenmos 4, 8126 Zumikon,  
Tel. 01/919 82 82, Fax 01/919 82 90

## Devisierung

GIGER & CANONICA, Bauleitungen  
Büro Zürich: Wehntalerstrasse 416  
8046 Zürich, Tel. 01/372 16 14  
Büro Sulgen: Schulstr. 11/Postfach 108  
8583 Sulgen, Tel. 072/42 32 85

## EDV für Bauingenieure

CAESAR-CAD für den Betonbau. RONY  
DAHINDEN Ingenieur & Software AG,  
8370 Sirmach, Tel. 071/969 49 49

## Energienachweis

HUBER ENERGIETECHNIK, 8032 Zürich,  
Jupiterstrasse 26, Tel. 01/422 79 78

## Entfeuchtung/Entfeuchter

ROTH-KIPPE AG, 8055 Zürich  
Gutstrasse 12, Tel. 01/461 11 55

## Erschütterungen/Lärm/ Dynamik

CSD AG (siehe Alllasten)  
GEOTEST AG (s. Geologie – Geotechnik –  
Geophysik)

Messungen, Gutachten, Schutzmassnahmen.  
RUTISHÄUSER Ingenieurbüro für Bau, Ver-  
kehr und Umwelt, 8008 Zürich, Drahtzug-  
strasse 15, Tel. 01/422 50 66,  
Fax 01/422 37 25

## Erschütterungen/Messungen

EXPLOSIV CONSULT AG  
8492 Wila, Tel. 052/45 17 78,  
Fax 052/45 20 55

K+S P. KIEFER + R. STUDER AG  
Geotechniker SIA/ASIC, 4153 Reinach BL,  
Tel. 061/711 94 76, Fax 061/711 96 34

## Erschütterungs-Messgeräte

WALLESCH ELECTRONIC, Gestenrietstrasse  
2, 8307 Effretikon, Tel. 052/32 62 66,  
Fax 052/32 26 44

## Fassadenplanung

Metallbau-Planung J.F. MEYER AG  
6006 Luzern, Würzenbachstr. 17  
Tel. 041/370 20 88, Fax 041/370 76 69

STADELMANN UND PARTNER AG  
Ackerstr. 43, 8610 Uster,  
Tel. 01/941 09 97, Fax 01/941 09 96

## Felslabor

VERSUCHSSTOLLEN HAGERBACH AG  
7320 Sargans, Tel. 081/725 31 71  
Fax 081/725 31 10

## Frischbetonkontrollen

IMP Bautech AG (s. Betonlabor)

Technische Forschungs- und Beratungsstelle  
der Schweizerischen Zementindustrie,  
Lindenstrasse 10, 5103 Wildegg  
Tel. 062/887 72 72, Fax 062/893 16 27  
WOLFSEHER UND PARTNER AG,  
Beratende Bauingenieure und Material-  
technologien, Technologie-Zentrum,  
Weberei-Strasse 68, 8134 Adliswil,  
Tel. 01/709 15 15, Fax 01/709 15 50,  
Büros Zürich, Bern, Basel, Baar

## Gebäudevermessungen

DIGIPLAN GmbH, Postfach 1084, 3601 Thun  
Natel: 077/36 07 11

## Gebäudesimulation

WIELAND ENGINEERING AG  
(s. Bauphysik)

## Geologie – Geotechnik – Geophysik

CSD AG (siehe Alllasten)

GEOTEST AG  
3052 Zallikofen, Tel. 031/911 01 82  
9008 St. Gallen, Tel. 071/24 87 10  
6048 Horw LU, Tel. 041/340 10 24  
8955 Oetwil a.L., 4587 Aetingen SO  
1700 Fribourg, 1033 Chesaux-s./L.  
1915 Chamson VS

## Grundbautechnik

RL TERRAPROJECT AG ZUG  
6300 Zug, Tel. 042/31 44 47

## Haustechnik-Bauleitung

MEIER & WIRZ AG,  
Elektro/Heizung/Lüftung/Sanitär  
Postfach, 8050 Zürich, Tel. 01/318 83 00,  
Fax 01/318 83 83

## Holzbeiz- und Lackierarbeiten

AMSTUTZ & SAHLI AG, 8032 Zürich,  
Chem. Holzbeizerei und Spritzwerk,  
Hofackerstrasse 11a,  
Tel. 01/381 50 40, Fax 01/422 14 36

## Injektionen

ALPIN BAUTECH AG, RASCOR-Systemtech-  
nik, Schmitzen 206, 7214 Grösch-Seewis,  
Tel. 081/52 23 33, Fax 081/52 33 43  
Filiale Balgach: Tel. 071/72 52 76

BUERGI TIEFBAU AG, 6410 Goldau,  
RASCOR-Systemtechnik, Gotthardstrasse 72,  
Tel. 041/82 34 10, Fax 041/82 48 81  
Filiale 6454 Flüelen: Tel. 044/3 02 10

AG Heiner. HATT-HALLER,  
AG Conrad Zschokke, 8055 Zürich,  
Tel. 01/456 21 11

KRATTIGER AG, RASCOR-Systemtechnik,  
Berstelstrasse 4, 4422 Arisdorf,  
Tel. 061/811 47 00, Fax 061/811 49 24

RENESCO AG, Wiesackerstrasse 89  
8105 Regensdorf, Tel. 01/842 33 55  
Fax 01/840 36 08

SIKA AG, SikaBau, Geerenweg 9,  
8048 Zürich,  
Tel. 01/436 40 40, Fax 01/432 91 87  
Niederlassungen in Aarau, Bern, Cade-  
nazzo, Chur, Echandens, Luzern, Meyrin,  
Muttenz, Steg, St. Gallen

SPALTENSTEIN HOCH + TIEFBAU AG  
Schaffhauserstrasse 372, 8050 Zürich  
Tel. 01/316 11 11

## Isolierungen

SCHNEIDER DÄMMTECHNIK AG  
8401 Winterthur, Im Hölzli 26  
Tel. 052/235 21 21, Fax 052/232 68 14

## Kanal- und Leitungs- sanierung

AG Heiner. HATT-HALLER,  
8055 Zürich, Tel. 01/456 21 41

## Kanal-Sanierungen

KÄPPELI, Bautenschutz & Umwelttechnik AG  
6440 Brunnen,  
Tel. 043 31 63 64, Fax 043 31 63 66

SIKA Robotics AG,  
Rohr-Sanierungs-Service, 8967 Widen,  
Tel. 057/649 31 31, Fax 057/649 35 00

# Wer macht was?

Effiziente Kanalisations-Rohrnetzsanierung mit dem «SikaRobots»®-System; ohne Aufgrabungen; in Rohren von 150–900 mm Durchmesser. Hausanschlüsse und Hausinnenleitungen abdichten und sanieren mit dem «SikaRoboLiner® 10»-Verfahren

## Klebebewehrungen

ALPIN BAUTECH AG, RASCOR-Systemtechnik, Schmiten 206, 7214 Grösch-Seewis, Tel. 081/52 23 33, Fax 081/52 33 43 Filiale Balgach: Tel. 071/72 52 76

BUERGI TIEFBAU AG, 6410 Goldau, RASCOR-Systemtechnik, Gotthardstrasse 72, Tel. 041/82 34 10, Fax 041/82 48 81 Filiale Balgach: Tel. 044/3 02 10

AG Heiner HATT-HALLER, AG Conrad Zschokke, 8055 Zürich, Tel. 01/456 21 11

KRATTIGER AG, RASCOR-Systemtechnik, Berstelstrasse 4, 4422 Arisdorf, Tel. 061/811 47 00, Fax 061/811 49 24

RENECO AG, Wiesackerstrasse 89 8105 Regensdorf, Tel. 01/842 33 55 Fax 01/840 36 08

SIKA AG, SikaBau, Geerenweg 9, 8048 Zürich, Tel. 01/436 40 40, Fax 01/432 91 87 Niederlassungen in Aarau, Bern, Cadenazzo, Chur, Echandens, Luzern, Meyrin, Muttenz, Steg, St.Gallen

SPALTENSTEIN HOCH + TIEFBAU AG Schaffhauserstrasse 372, 8050 Zürich Tel. 01/316 11 11

STAHLTON AG Riesbachstr. 57, 8034 Zürich, Tel. 01/384 89 70, Fax 01/422 11 16

## Kranbau und Fördertechnik

Marti-Technologie AG, Dytan-Kranbau, 6048 Horw, Tel. 041/209 61 61, Fax 041/209 61 62

## Küche

ALNO AG, Hardhofstrasse 15, 8424 Embrach, Tel. 01/876 05 55, Fax 01/876 05 45, Mit über 80 Vertretungen in der Schweiz

## Lagertechnik/Logistik

Lager- und Kommissionier-Systeme für besondere Einsatzfälle, insbesondere Systeme mit hohen Leistungsanforderungen. Fall-Analysen – Systemtechnik – Realisation. Übernahme der vollen, sichergestellten Verantwortung. MANITEC Consulting AG, Buholzstr. 36, 6032 Emmen, Tel. 041/260 43 43, Fax 041/260 55 70

## Lärmbekämpfung und Akustik

CSD AG (siehe Alltlasten) INGENIEURBÜRO MEYER & SCHALTEGGER AG 9000 St.Gallen, Singenbergstrasse 18, Tel. 071/23 78 08, Fax 071/22 39 42

SINUS ENGINEERING AG, Bahnhofstrasse 19a, 6203 Sempach-Station, Telefon 041/467 32 80, Fax 041/467 16 60 Beratung, Messung, Expertisen

## Lärmschutz

HBT-ISOL AG, Zentralstrasse 64, 5610 Wohlen, Tel. 056/622 01 55, Fax 056/621 98 18

SCHNEIDER DÄMMTECHNIK AG 8401 Winterthur, Tel. 052/235 21 21 Lärmbekämpfung und Akustik, Beratung, Projektierung, Schallschutzanlagen, Messungen

SIEGFRIED KELLER AG, Wallisellen Lärmschutz, Büro und Lager: Industriestrasse 45, 8304 Wallisellen Tel. 01/839 65 50

## Materialprüfung

IMP Bauteil AG (s. Strassenbaulabor)

p+f Sursee Prüf- und Forschungsinstitut, Dach- und Wandprodukte, Mauerwerk, Mörtel, Postfach, 6210 Sursee Tel. 041/925 70 10, Fax 041/921 21 72

## Mauerentfeuchtungen

ALPIN BAUTECH AG, RASCOR-Systemtechnik, Schmiten 206, 7214 Grösch-Seewis, Tel. 081/52 23 33, Fax 081/52 33 43 Filiale Balgach: Tel. 071/72 52 76

ANDEREGG AG, 9008 St. Gallen Tel. 071/24 25 01 Orig. Elektroosmose/Injektionen

BUERGI TIEFBAU AG, 6410 Goldau, RASCOR-Systemtechnik, Gotthardstrasse 72, Tel. 041/82 34 10, Fax 041/82 48 81 Filiale Balgach: Tel. 044/3 02 10

KRATTIGER AG, RASCOR-Systemtechnik, Berstelstrasse 4, 4422 Arisdorf, Tel. 061/811 47 00, Fax 061/811 49 24

RENECO AG, Wiesackerstrasse 89 8105 Regensdorf, Tel. 01/842 33 55 Fax 01/840 36 08

SIKA AG, SikaBau, Geerenweg 9, 8048 Zürich, Tel. 01/436 40 40, Fax 01/432 91 87 Niederlassungen in Aarau, Bern, Cadenazzo, Chur, Echandens, Luzern, Meyrin, Muttenz, Steg, St.Gallen

## Metal-Normtüren

BRANDER AG, 8162 Steinmaur, Tel. 01/853 06 22, Fax 01/853 06 75

## Mineralfarben

KEIMFARBEN AG, 9435 Heerbrugg Produktion, Vertrieb, Beratung, Tel. 071/72 40 25-26, Fax 071/72 45 85

## Natursteine

J. & A. Kuster AG, 8807 Freienbach, Tel. 01/784 25 25, Fax 01/785 04 52

## Ökobilanzen und Umweltaudit

ALTEC AG (siehe Umweltmanagement) CSD AG (siehe Alltlasten)

## Ökologische Beratungen Recycling-Verfahren Entsorgungskonzepte

ALTEC AG (siehe Alltlasten) CSD AG (siehe Alltlasten) WOLFSEHER UND PARTNER AG Beratende Bauingenieure und Material-technologen Technologie-Zentrum Weberstr. 68, 8134 Adliswil Tel. 01/709 15 15, Fax 01/709 15 50 Büros Zürich, Bern, Basel, Baar

## Pfahlprüfungen

BSA INGENIEURS CONSEILS 1527 Villeneuve/FR, Tel. 037/64 15 21 Integrität, Dynamik bis 10000 kN, Schwingungen

DE CERENVILLE GEOTECHNIQUE SA 1024 Ecublens, Tel. 021/691 24 91

GEOTEST AG (s. Geologie – Geotechnik – Geophysik)

## Photogrammetrie

BSA INGENIEURS CONSEILS 1527 Villeneuve/FR, Tel. 037/64 15 21 Fassaden, Archäologie, Hoch- und Tiefbau

## Potentialmessungen Qualitätssicherung

ANDREAS STEIGER, Beratende Ingenieure SIA ASIC, Pilatusstrasse 30, 6003 Luzern, Tel. 041 227 51 01, Fax 041 227 51 02

KWH Bautechnologen AG, Ingenieure für Bauwerkszustandsetzung, Technopark Zürich, Tel. 01 445 19 19

WOLFSEHER UND PARTNER AG Beratende Bauingenieure und Material-technologen, Technologie-Zentrum Weberstrasse 68, 8134 Adliswil Tel. 01/709 15 15, Fax 01/709 15 50 Büros Zürich, Bern, Basel, Baar

## Pumpen/Armaturen

KSB Zürich AG, 8031 Zürich Tel. 01/272 99 33, Telefax 01/272 66 76

## Schadstoffentfernung

Abbau von mit Giftstoffen belasteten Anlagen und Entseuchung von Gebäuden. RAG REICHENBERGER AG, 6038 Gisikon, Reuss-Strasse 9, Tel. 041/455 0 111

## Schallmessungen

WIELAND ENGINEERING AG (s. Bauphysik)

## Schallschutz- und Schwingungstechnik

ANGST + PFISTER, 8052 Zürich Thurgauerstr. 66, Tel. 01/306 61 11

HBT-ISOL AG, Zentralstrasse 64, 5610 Wohlen, Tel. 056/622 01 55, Fax 056/621 98 18

PRONOUVO AG körperschall- und schwingungsdämmende Materialien, Hochbaulager 8050 Zürich, Tel. 01/311 55 62

## Schaumbeton/Leichtbeton

Thermozell Schweiz, Chänelmatt 10, 6026 Rain, Tel. und Fax: 041/458 17 01

## Sekundärbaustoffe

IMP BAUTEST AG, Inst. für Mat.-Prüfung, Mittelgäustr. 205, 4617 Gunzgen SO Tel. 062/216 50 46, Fax 062/216 19 31

## Solaranlagen

Schlüsselfertige netzgekoppelte Solaranlagen Solarex-Solarmodule mit 20-Jahresgarantie MÜNTWYLER ENERGIETECHNIK AG Märitgasse 1, 3052 Zollikofen Tel. 031/911 50 63, Fax 031/911 51 27

## Sommerlicher Wärmeschutz

WIELAND ENGINEERING AG (s. Bauphysik)

## Sprengtechnik

EXPLOSIV CONSULT AG 8492 Wila, Tel. 052/45 17 78, Fax 052/45 20 55

## Spritzbeton

LAICH SA, 6670 Avegno Spritzbeton, Gunit, Sandstrahlen Tel. 091/796 17 22, Fax 091/796 25 54

RENECO AG, Wiesackerstrasse 89 8105 Regensdorf, Tel. 01/842 33 55 Fax 01/840 36 08

SIKA AG, SikaBau, Geerenweg 9, 8048 Zürich, Tel. 01/436 40 40, Fax 01/432 91 87 Niederlassungen in Aarau, Bern, Cadenazzo, Chur, Echandens, Luzern, Meyrin, Muttenz, Steg, St.Gallen

SPALTENSTEIN HOCH + TIEFBAU AG Schaffhauserstrasse 372, 8050 Zürich Tel. 01/316 11 11

## Strassenbaulabor

EMPA Dübendorf Überlandstrasse 129, Abteilung 113, Strassenbau/Abdichtungen CH-8600 Dübendorf Tel. 01 823 55 44

IMP Bauteil AG, Inst. für Mat.-Prüfung Mittelgäustr. 205, 4617 Gunzgen SO Tel. 062/216 50 46, Fax 062/216 19 31

## Strömungsberechnungen/CFD

Luftströmungen in Räumen, Gebäuden und Umgebung für Energie, Komfort, Sicherheit AIR FLOW CONSULTING ALOIS SCHÄELIN, Löwenstrasse 42, 8001 Zürich, Tel. 01/632 54 46, Fax 01/632 10 23

Simulation von Strömungsvorgängen mit FLOW 3D: Raumluftrömungen, Klima- und Lüftungssysteme, Hydraul. Anlagen u.a. ING.-BÜRO F. STRÖMUNGSTECHNIK R. Müller, D-64625 Bensheim, Unterweg 19, Tel. 0049 6251 788 623 Fax 0049 6251 767 89

## Taucherarbeiten/Wasserbauarbeiten

WILLY STÄUBLI ING. AG, 8045 Zürich Grubenstrasse 2, Tel. 01/462 12 33 Sämtliche Spezialarbeiten im Über- und Unterwasserbereich

## Theater- und Lichttechnik

H.-J. HUBER, Planungsbüro für Theater- und Lichttechnik, Gumelenstrasse 14 8810 Horgen, Tel. 01/725 25 52 Fax 01/725 78 22

## Trennwände und Kabinenanlagen

CHRISTEN + PARTNER AG, Projektierung, Design und Bau von mobilen Kabinen- und Trennsystemen in Glas, Metall und Holz. 4461 Boeckten, Tel. 061/981 55 81, Fax 061/981 55 83

## Trennwände • Werkkabinen

Verstellbare Blätter-Wände schallsoliert, feuerbeständig BLÄTTLER AG, Holz- und Metallbau Industriest. 1, 8117 Fällanden Tel. 01/825 43 85

## Treppen

COLUMBUS-TREPPEN AG 9245 Oberbüren, Tel. 073/51 37 55 Spindeltreppen aus Holz und Alu, Scheren- und Holzschiebetreppen

## Trocknung

siehe Entfeuchtung (Wasserschaden-Sanierung, Isolations-Trocknung)

## Umweltanalytik

IMP BAUTEST AG (s. Sekundärbaustoffe)

## Umweltmanagement

ALTEC AG, Umweltberatung, Hardstrasse 20, 8303 Bassersdorf, Tel. 01/837 06 60, Fax 01/837 06 61

GEO PARTNER AG, Baumackerstrasse 24, 8050 Zürich, Tel. 01/311 27 28, Fax 01/311 28 07, UVP, Abfall, Hydrologie, Lüftungs- und Umweltsystemen

## Umweltverträglichkeitsprüfung

CSD AG (siehe Alltlasten) GEOTEST AG (s. Geologie – Geotechnik – Geophysik)

## Unterquerungsarbeiten/ Microtunneling/Schlagvortrieb mit Stahl-, Beton-, Eternit- und Kunststoffrohren bis Ø 1200 mm/ bis 150 m Länge

TRENCHAG AG, 8305 Dielikon Tel. 01/833 22 05, Fax 01/833 22 45

## Visualisierung

CSD AG (siehe Alltlasten) MATHYS – AGV, Technopark Zürich (siehe Architektur-Visualisierung) 3D Visions, SULZER Industrie- und Bürobau, Zürcherstrasse 12, 8400 Winterthur, Tel. 052/262 28 13, Fax 052/262 44 00

## Vorfabrizierte Arbeiten

Mit FIRISTA-Elementen armeren Sie wirtschaftlicher. FIRIPA-Anschlusskörbe (Spezial-Prospekt verlangen) FISCHER REINACH AG, 5734 Reinach Tel. 062/771 15 55, Fax 062/771 60 12

## Wärmepumpen

SAURER THERMOTECNIK AG, 9320 Arbon, Tel. 071/46 92 12, Fax 071/46 67 05 (ab 30.3.96 Tel. 071/446 92 12, Fax 071/446 67 05) Wärmepumpen mit 5 Jahren Garantie

Stiebel Eltron AG, 4133 Pratteln Netzlibodenstr. 23c, Tel. 061 816 93 33 Fax 061 816 93 44

## Wäschetrockner

ROTH-KIPPE AG, 8055 Zürich, Gutstrasse 12, Tel. 01/461 11 55

## Zeichnungsservice

Zeichnen von Bauplänen mit CAD, CADPLAN Stocker+Schildknecht 4051 Basel, Tel. 061/281 82 75