

Objektyp: **Advertising**

Zeitschrift: **Schweizer Ingenieur und Architekt**

Band (Jahr): **114 (1996)**

Heft 27/28

PDF erstellt am: **21.07.2024**

Nutzungsbedingungen

Die ETH-Bibliothek ist Anbieterin der digitalisierten Zeitschriften. Sie besitzt keine Urheberrechte an den Inhalten der Zeitschriften. Die Rechte liegen in der Regel bei den Herausgebern. Die auf der Plattform e-periodica veröffentlichten Dokumente stehen für nicht-kommerzielle Zwecke in Lehre und Forschung sowie für die private Nutzung frei zur Verfügung. Einzelne Dateien oder Ausdrucke aus diesem Angebot können zusammen mit diesen Nutzungsbedingungen und den korrekten Herkunftsbezeichnungen weitergegeben werden. Das Veröffentlichen von Bildern in Print- und Online-Publikationen ist nur mit vorheriger Genehmigung der Rechteinhaber erlaubt. Die systematische Speicherung von Teilen des elektronischen Angebots auf anderen Servern bedarf ebenfalls des schriftlichen Einverständnisses der Rechteinhaber.

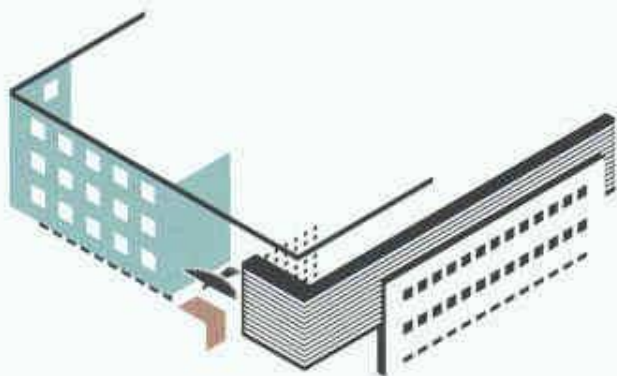
Haftungsausschluss

Alle Angaben erfolgen ohne Gewähr für Vollständigkeit oder Richtigkeit. Es wird keine Haftung übernommen für Schäden durch die Verwendung von Informationen aus diesem Online-Angebot oder durch das Fehlen von Informationen. Dies gilt auch für Inhalte Dritter, die über dieses Angebot zugänglich sind.

Kupfer. Neu definiert.



Verwaltungsgebäude der KONDOR WESSELS GROUP; NL-Rijssen
Architekturbüro Karelse en Van der Meer, Groningen



Anspruchsvolle Architektur hat jetzt eine neue Ausdrucksform: **TECU®**-Patina, grünpatinierte Kupfertafeln. Weltweit wird dieses neue Material an Objekten sichtbar, bei denen sich die Vorstellungen von Bauherren und Architekten auf hohem Niveau begegnen.

Wir sind dabei, – mit **TECU®**-Patina und unserer technischen Beratung.

TECU®-Patina. Kupfer neu definiert.

KME (Suisse) SA
Thurgauer Straße 76
CH-8050 Zürich
Telefon 01/302 1777
Telefax 01/302 8196



FRISBA
Garagen

Jede Grösse, jede Ausführung

FRISBA AG, Garagen/Tiefgaragen/Raumzellen, 8275 Ballwil, Tel. 041/448 16 66, Fax 041/448 33 84

Bevor der letzte



Mit FOAMGLAS®
wärmegeämmt:
Bahnhöfe RhB Klosters /
BLS Bümpliz / Depot Kleine
Scheidegg / FF5-SBB Lugano

Wirtschaftlich planen ist für unsere Bahnen das A und O. Darum ist es nichts als logisch, dass Bahnhöfe weitherum im Land mit FOAMGLAS®

wärmegeämmt sind. In Langlebigkeit, Sicherheit und Ökologie zu investieren, ist eben auch ökonomisch am interessantesten. Wollen Sie

So deckt man heute Dächer mit Wellplatten:



Marticolor Wellplatten werden seit mehr als 30 Jahren für Dach und Wand auf dem europäischen Markt verwendet. Diese Wellplatten sind Asbestfrei und werden mittels neu entwickelter Technologien hergestellt. Sie entsprechen der europäischen Euronorm CEN 494. Besonders geeignet sind die Wellplatten für den Landwirtschafts- und Hallenbau wegen ihrer guten Dampfdurchlässigkeit. Verlangen Sie eine Offerte.



ASD Herzog+Partner, Lindenbuckweg 3, Postfach 163, 8306 Brütisellen, Tel. 01-834 11 52/53, Fax 01-834 11 68

ASD HERZOG+PARTNER

Zug abfährt.



Mit FOAMGLAS® wärmegeklämt:

SBB-Bahnhöfe Zürich / Effrenkon / Gisikon / Neuchätel / Rhö Bahnhof Thuis / SBB, S-Bahn-Stellwerk Fehraltorf



Mit FOAMGLAS® wärmegeklämt:

SBB-Bahnhöfe Turgi / Söberg / Rotkreuz / BLS-Gebäude für Unterhaltsdienste, Bern

HERZOG+PARTNER

mehr darüber wissen? Dann telefonieren oder faxen Sie uns. Mit Vorteil, bevor der Zug abgefahren ist!

Pittsburgh Corning
(Schweiz) AG
Schöngrund 26
CH-6343 Rotkreuz

Tel. 041/790 19 19
Fax 041/790 36 26

FOAMGLAS®

Wärmedämmung für Generationen

Die Kälteerproben

Gäbe es sie nicht, müssten sie erfunden werden.

PICCOLIN-CEMFOR Stürze Serie 92 sind innovativ und zeitgemäss.



**WIR BELIEFERN SIE
IM EXPRESS-TEMPO.**

Unsere **PICCOLIN-CEMFOR** Stürze der Serie 82 haben sich rundum bewährt und sind zum Renner geworden. Dabei hat die Entwicklung am Bau vor unseren Stürzen nicht Halt gemacht, und wir sahen eine Anpassung des **PICCOLIN-CEMFOR** Sturzprogrammes hinsichtlich Wärmedämmung und fabrikationstechnischer Verbesserungen als willkommene Herausforderung. Das Resultat ist die Serie 92, welcher bereits der Ruf vorausgeht, noch vermehrt zum unumgänglichen ZZ-Produkt zu avancieren. Sie gewährleistet die Einhaltung des Grenzwertes für den Wärmedurchgang nach Empfehlung SIA 380/1 (1988) für wärme gedämmte Hinterblende und Fensteranschlag des Rolladenkastens.

Lassen Sie sich vom hohen Anwendernutzen aus dem ausgewogenen Preis-/Leistungsverhältnis der **PICCOLIN-CEMFOR** Stürze Serie 92 durch unsere Fachleute überzeugen.

**PICCOLIN
CEMFOR**

ZZ

ZZ ZIEGELEIEN

Betonwaren Tuggen, Postfach
8855 Wangen, Tel. 055 465 62 34/35

Platznot macht erfinderisch!



Ihr Partner für Archiv- und Rollregale:



Förder-/Lagertechnik
hulftegger
Kompetent in jeder Dimension

Archivraum

in Banken, Versicherungen, Bibliotheken, Museen usw.

ist knapp und teuer!

praktisch im Einsatz
und ästhetisch aussen



Nicht einfach ein Regal, sondern ein überzeugendes System zur optimalen Lösung Ihrer Archivierungsaufgabe:

- spielend leichte und kraftsparende Bedienung
- überlegene Technik, überzeugend bis ins Detail
- höchste Flexibilität dank auf Ihre Bedürfnisse abstimmbarer Spezialelemente
- professionelle Planung
- beispielhafte Zuverlässigkeit
- optimaler Güterschutz
- rationelle Bewirtschaftung und Zugänglichkeit
- manuelle und elektrische Antriebsversionen, auch für das problemlose Verschieben schwerer Lasten
- kundennahe und kompetente Beratungsleistungen
- termingerechte Realisierung
- umfassende und prompte Serviceleistungen.

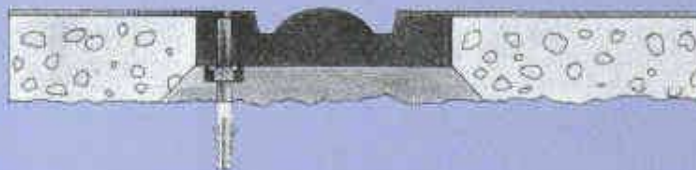
vielseitig innen



Mit Rollregalen von Hulftegger sparen Sie Platz, Zeit und Geld! Die nach Kriterien modernster Organisationstechnik aufgebauten verfahrbaren Regalanlagen verbinden in idealer Form ein Höchstmass an Flexibilität, Lagerkapazität und Raumnutzung.



- bodenbündig verlegte Schienen*
 - ⇒ keine Stolperkanten
- minimalste Bauhöhe*
- massive Kosteneinsparungen*
- patentiertes Schienenprofil*
 - ⇒ präzise, selbstzentrierende Führung



Förder-/Logertechnik

hulftegger

Kompetent in jeder Dimension

Hulftegger AG
Industriestrasse 6
CH-8618 Oetwil a/See
Tel. 01-929 19 81
Fax 01-929 27 37

Hulftegger AG
Bahnhofstrasse 52
CH-8712 Stäfa
Tel. 01-928 81 11
Fax 01-926 67 55

Hulftegger SA
Z.I. Le Bey
CH-1442 Montagny
Tel. 024-24 60 65
Fax 024-24 42 35

Neue Nummern
ab 2. Nov. 1996:
Tél. 024-445 60 65
Fax 024-445 42 35

SCHÖCK ISOKORB®: Für mehr Sicherheit – gegen Wärmebrücken



SCHÖCK-ISOKORB® TYP K

Für auskragende
Betonplatten.



SCHÖCK-ISOKORB® TYP Q

Querkrabelement für
Horizontal- und Querkraft.



SCHÖCK-ISOKORB® TYP D

Für Durchlaufsysteme für
Moment- und Querkraft in
beide Richtungen.



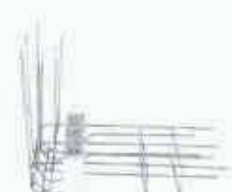
SCHÖCK-ISOKORB® TYP A

Für aufgesetzte Brüstungen.



SCHÖCK-ISOKORB® TYP F

Für vorgesetzte Brüstungen.



*Technische
Hotline: Tel: 056/664 55 64
Fax: 056/664 47 85*

Schöck
einfach besser bauen

Schöck Bauteile AG
Pilatusstrasse 26
CH-5630 Muri/AG
Telefon: 056 664 55 44
Telefax: 056 664 47 85



Real-Velounterstand Typ C

- Eindeckung aus Polycarbonat schlagfest
- Stahlkonstruktion feuerverzinkt
- unbegrenzt erweiterbar
- Seitenwände möglich
- mit verschiedenen modernen Real-Veloständern lieferbar

Verlangen Sie unsere ausführlichen Unterlagen!

real ag

CH-3603 THUN
TELEFON 033 22 01 01
TELEFAX 033 22 01 06

Für Sie setzen wir alles in Bewegung



- Beratung und Unterstützung
- Kundendienst rund um die Uhr
- Niederlassungen in Ihrer Nähe

Hauptsitz:
Gilgen AG
Tür- + Tor-Antriebstechnik
CH-3150 Schwarzenburg
Tel. 031 734 41 11
Fax 031 734 43 79



THERMOZELL® VERFÜHRT ZU NEUEN IDEEN AM BAU

Anwendungsbeispiele:

- Unterlagsboden unter Estrichen
- Ausgleichsschüttung auf Holzbalkendecken
- Ausgleichsschüttung auf Gewölbedecken
- Isolierung von Flachdächern
- Gefällebeton für Flachdächer
- Isolierbeton unter monolithischen Platten
- Schwimmbeckenhinterfüllung
- Füllbeton für Kanalverfüllung
- Isolierbeton für Fernwärmeleitungen
- Frostkoffer für Strassenbau
- Isolierbeton für Dachraumdecken
- Isolierbeton unter Industrieböden
- NEU: Thermozell-MIX 400 selbstnivellierend



ZUM HINTERFÜLLEN, AUSGLEICHEN UND WARMEDAMMEN

Die wirtschaftliche Lösung... durch Qualität und hohe Leistung.

Wir suchen Unternehmer, Baugeschäfte, Bodenbelagsfirmen, die an unserem Lieferbeton interessiert sind. Wir liefern und pumpen zu einem festen Preis Thermozell-Leichtbeton EPS. Bitte verlangen Sie von uns Offerten. Gebiets-Vertretungen abzugeben. Fragen Sie

Thermozell-Vertretung Schweiz:

Anton Zeder, 6026 Rüti LU, Tel. 041/458 17 01, Natel 077/43 17 11

12993.5

AquaDrain



Drainagebahn für keramische Aussenbeläge



Absolut unverrottbar
Feuchtigkeitsbeständig
Druckfest (2 to/m²)

Lieferform: Rollen 0,6 x 10 m
Lamellenhöhe: 10-20 mm



KORFF AG.



NIEDERMATTSTR. 35 · 4538 OBERBIPP · TEL. 065-763332

metricCAD für Windows

Diese Rechnung geht auch für Sie auf!

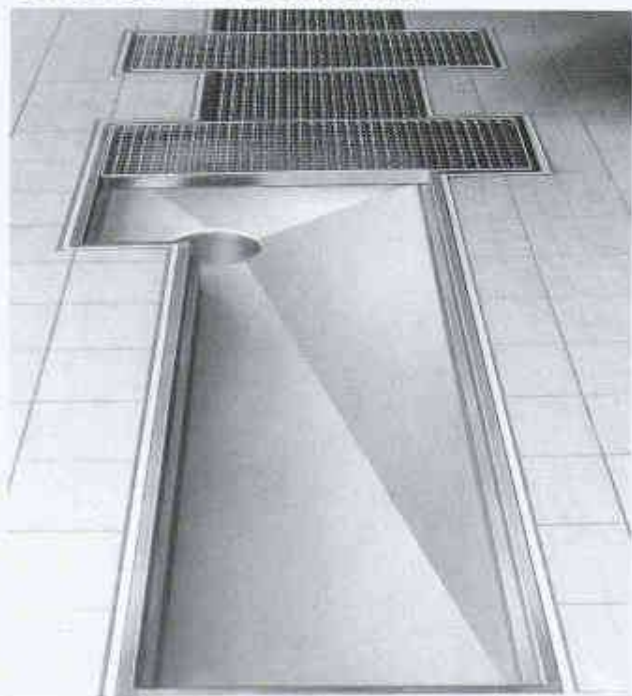


* oder in Fr.:
netto 6'800.-
für Windows 3.11/95/NT

INGENIEUR- & PLANUNGSBÜRO BOGATZKI AG
Bahnstrasse 102, CH-8105 Regensdorf, Telefon 01/870 05 01, Telefax 01/870 06 43

Fordern Sie unsere
Unterlagen an!

**Auffangwannen + Rinnen
für industrielle Entwässerung
Gitterrost mit Gleitschutz**



BAMECOAG 8424 Embach, Stationstrasse 100
Tel. 01/865 31 34, Fax 01/865 57 90

S C H E D L E | K E L L P A X

Kellpax®

Nassraumtüren
Allwettertüren



Weitere Schweiz. Qualitätstüren von Schedle-Kellpax
Alupan® - Haus- und Bereichsabschlusstüren
Kellcopan® - Innentüren
Sicherheitstüren

erhältlich im Holzfachhandel
Bezugsquellennachweis: T. 056 - 648 99 77 F. 648 97 01

DAS BAUGESPANN – IHRE

Montage

Demontage

Vermietung

VISITENKARTE



KELLER
+ STEINER AG
BAUPROFILE

Industrie Breite 5615 Fahrwangen
Tel. 056/667 36 27 Fax 056/667 33 47

Preisgünstig – Ausführungen in diversen Kantonen



Das richtige Klima für jedermann:

TOSHIBA-Klimageräte

Die wirtschaftliche Lösung für Büros, Computerräume, Verkaufslokale, Keller, Käsereien, Werkstätten usw.

Ob mobiles Gerät, Schrankmodell, Wand-, Fenster- oder Deckengerät – aus dem vielseitigen Toshiba-Programm finden wir auch für Sie die richtige Lösung!

Verlangen Sie detaillierte Unterlagen bei:

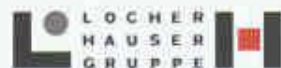
Krüger + Co. AG
9113 Dagersheim SG, Telefon 071/372 82 82
Sibian SZ, Zizers GR, Samedan GR, Dielsdorf ZH, Weggis LU,
Grellingen BL, Münsingen BE, Forel VD, Gordola TI

KRÜGER

FLACHDACH-SANIERUNG UND -BEGRÜNUNG

Mit den zwei bahnbrechenden Schweizer **Neuheiten GISCOLENE** und **AMERDRAIN** revolutioniert das neue Flachdach-System von LOCHER HAUSER den Flachdachbau. Entdecken Sie jetzt, wie Sie damit ganz erheblich **Zeit, Kosten und Aufwand sparen** und fordern Sie noch heute **gratis** unseren **Dokumentations-Ordner** an.

*Jetzt anfordern:
Gratis-Ordner
mit Hauszeitung,
inkl. Wettbewerb.*



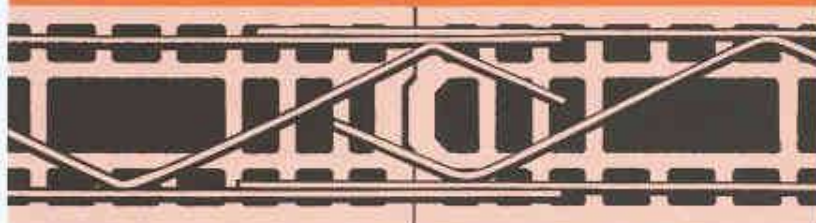
Altstätten/SG	071/757 67 67	Pfäffikon/SZ	055/410 43 43
Basel	061/361 31 61	Romanshorn	071/463 11 24
Bern	031/382 09 15	St. Gallen	071/311 82 32
Chur	081/286 98 89	Schlieren	01/745 31 11
Kreuzlingen	071/672 77 07	Winterthur	052/223 05 45



TOMCAT ST. GALLEN

murfor®

Mauerwerksbewehrung



8045 Zürich, Telefon 01 468 21 11

ZZ ZIEGELEIEN

ID-C



MAC+BAU

Computersysteme für
Büroadministration
Architekten,
Bauplaner,
Werbeagenturen und
Visuelle Gestalter

IDC AG Luzern
Langenwandstrasse 74
CH-6005 Luzern
Telefon 041 368 20 70
Fax 041 368 20 70

Benützung, Verkauf,
Schulung und
Unterstützung
von Hard-
und Software

Seit 9 Jahren offiz.
Anbieter und
Direktimporteur
von ArchiCAD



DAS INTEGRALE WERKZEUG DER ARCHITEKTUR

**Bedarfsanalyse
Projektierung
Realisierung
Nutzung**

**Stammdaten
Auftragsverwaltung
Personalwesen
Buchhaltung**

Als Ergänzung zu MAC+BAU bieten wir Ihnen
die komplette Bau-Lösung mit ArchiCAD,
cumTerra und HouseMap.
Verlangen Sie unsere aktuellen Bundle-Preise!
IDC AG Luzern, Telefon 041 368 20 70.



Zu neuen Ufern aufbrechen

Hochparterre schreibt
auch über das Internet

**HOCH
PARTERRE**



Ich möchte ein Probeabo (2 Ausgaben für 15 Franken)

Name _____

Adresse _____

PLZ/Ort _____

Bitte einsenden an: Hochparterre Auslieferungstrasse 20
8005 Zürich oder Fax schicken an 01 444 28 88



Stabhof Liestal

COOP Basel rüstet das Super-Center Stabhof in Liestal um: Lichtkuppeln und neue, breitere Rolltreppen werden eingebaut. Die notwendige Verstärkung der Stahlbetonstrukturen – grössere Deckenaussparungen – wurde mit einer Zusatzbewehrung aus Sika-CarboDur erreicht. SikaBau hat hierfür rund 1'000 m Kohlefaser-kunstharz-Lamellen mit Sikadur-30-Kleber montiert.

SikaBau Sika



Sika AG, SikaBau, Geerenweg 9, 8048 Zürich, Tel. 01 / 436 40 40, Fax 01 / 432 91 87
Niederlassungen: Aarau, Bern, Cadenazzo, Chur, Echandens, Luzern, Meyrin/Satigny, Muttens, Steg, St.Gallen