

Zeitschrift: Schweizer Ingenieur und Architekt
Herausgeber: Verlags-AG der akademischen technischen Vereine
Band: 114 (1996)
Heft: 33/34

Werbung

Nutzungsbedingungen

Die ETH-Bibliothek ist die Anbieterin der digitalisierten Zeitschriften. Sie besitzt keine Urheberrechte an den Zeitschriften und ist nicht verantwortlich für deren Inhalte. Die Rechte liegen in der Regel bei den Herausgebern beziehungsweise den externen Rechteinhabern. [Siehe Rechtliche Hinweise.](#)

Conditions d'utilisation

L'ETH Library est le fournisseur des revues numérisées. Elle ne détient aucun droit d'auteur sur les revues et n'est pas responsable de leur contenu. En règle générale, les droits sont détenus par les éditeurs ou les détenteurs de droits externes. [Voir Informations légales.](#)

Terms of use

The ETH Library is the provider of the digitised journals. It does not own any copyrights to the journals and is not responsible for their content. The rights usually lie with the publishers or the external rights holders. [See Legal notice.](#)

Download PDF: 06.02.2025

ETH-Bibliothek Zürich, E-Periodica, <https://www.e-periodica.ch>

Enkadrain als Körperschallbremse

Die multifunktionalen Eigenschaften von Enkadrain CK eröffnen neue Perspektiven.

Dass sich die Drainage-/Schalungsmatten Enkadrain CK überall als besonders effizient, wirtschaftlich und platzsparend erweisen, ist seit vielen Jahren bekannt. Forschungsergebnisse der Technischen Universität München legen den Schluss nahe, dass Enkadrain CK auch bezüglich Körperschallschutz einiges bringt. Dieser Aspekt war bei einem Neubau am Zürcher Kreuzplatz ausschlaggebend für die Wahl von Enkadrain CK.

Wir fragten den Erschütterungsspezialisten Gérard Rutishauser, dipl. Ing. ETH/SIA/SVI (Rutishauser Ingenieurbüro für Bau, Verkehr und Umwelt, Zürich);

stigkeit sowie Verformungsverhalten. Der Schluss lag daher nahe, dass auch hinsichtlich Körperschallschutz keine ernstzunehmende Alternative zur dynamischen Elastizität von Enkadrain besteht.»

«Warum haben Sie in diesem Fall Enkadrain CK gewählt?»

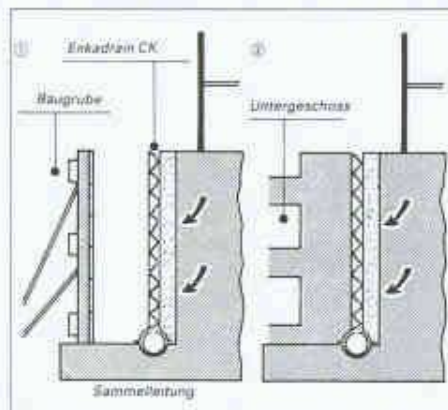
«An dieser verkehrsintensiven Lage (Eisenbahntunnel, Tram, Forchbahn) war die Frage des Körperschallschutzes speziell zu prüfen. Aufgrund von Gesprächen mit Dr. Ing. F. Deischl von der Technischen Universität München empfahl ich Enkadrain CK, weil es dieses Problem zusammen mit den entwässerungstechnischen Aspekten am ehesten zu lösen versprach. Dr. Deischl, der als Kapazität auf diesem Gebiet gilt, hat unter Prof. Dr. Ing. J. Eisenmann statische und dynamische Belastungsversuche an Enkadrain für Brückenwiderlager durchgeführt – mit positiven Ergebnissen bezüglich Dauerstand-, Dauerschwell- und Dauervibrationsfe-

Flexible Filter-, Sicker- und Schalungsmatte als ideale Lösung

Das an der Baugrubenwand befestigte Enkadrain CK besteht aus einer Spinnvlies-Filterlage aus Polyester, einer Sickerschicht aus hohlraumreichen, extrem druckfesten Polyamid-Schlingen und einer betonierdichten Schicht als verlorene Schalung.

Ein zeit-, kosten- und platzsparendes Multitalent

Enkadrain CK hat viele Talente: hervorragende Filterleistung, hohe Ableitkapazität, Dilatation und verlorene Schalung, Wasserentspannungs- und kapillarbrechende Schicht zwischen Bau-



grund und Bodenplatte bei horizontalem Einsatz. Die Matte passt sich mühelos jedem Untergrund an, ist unverrottbar und leicht zu verarbeiten. Der Einsatz von Enkadrain CK bedeutet auch: weniger Aushub, keine Abdichtung der Aussenwand, keine Filter- und Sickerschicht, keine Baugrubenverfüllung!

Produkteprogramm und Vertrieb

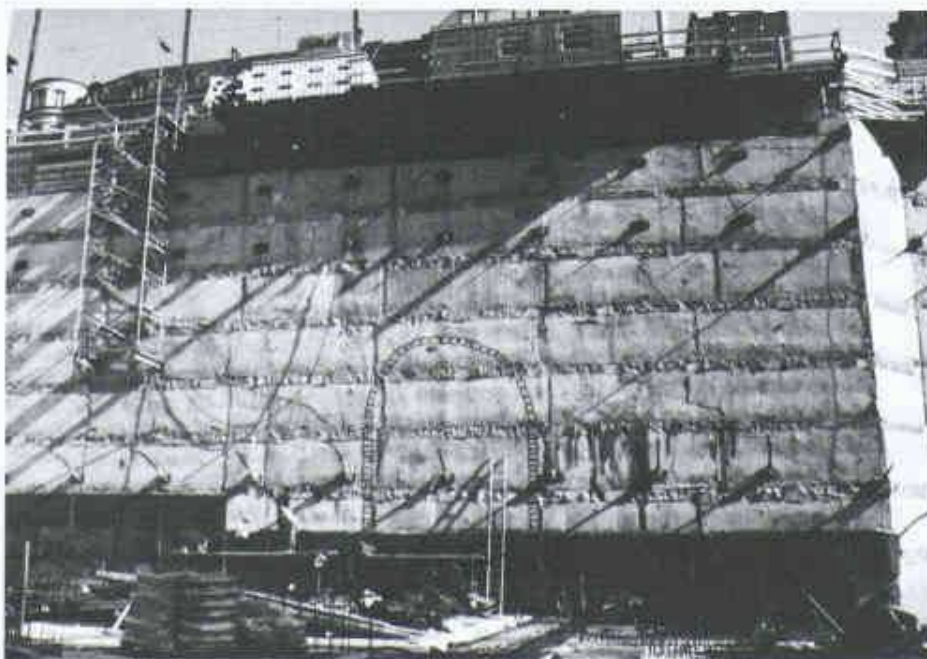
Enkadrain CK 10, 1 cm dick (vorkomprimiert), für hohe Drücke, Enkadrain CK 20, 2 cm dick, für normale Einsätze.

Im klassischen Anwendungsbereich ersetzt Enkadrain CK L die CK-Typen zu wesentlich günstigerem Preis!

Enkadrain: mit Qualitäts-Sicherungs-Zertifikat nach ISO 9001.

Beratung und Verkauf erfolgen durch den Enkadrain-Generalimporteur **SCHOELLKOPF AG**, Schaffhauserstrasse 265, 8057 Zürich, Telefon 01/312 16 16, Fax 01/312 16 26.

Enkadrain ist auch über den Baumaterialhandel erhältlich.



Enkadrain CK: begründete Zuversicht auch bezüglich Körperschallschutz bei diesem Bau am Kreuzplatz in Zürich (Sven Hotz, Generalunternehmung, Zürich)



Problemlöse Verlegung von Enkadrain CK auch auf unregelmässigem Untergrund

Von führenden Heizölhändlern empfohlen:

INNOTHERM

**Schweizer Öl-Kondensationskessel-
die ideale Heizlösung**

Extreme Wirkungsgrad-
verbesserung auf 98 - 99.5%.

Tiefere Schadstoffwerte dank
Senkung des Heizölverbrauchs
um 6%.

Entschwefelung der Rauchgase
durch Kondensation.

Geringere Energieverluste dank
Abgastemperaturen von nur 40°.

Keine Korrosion dank Kunststoff-
Wärmetauscher.

Einfache und preiswerte Kamin-
sanierung ohne bauliche Eingriffe

Kein platzraubender
Kaminschacht notwendig dank
50mm-Abgasleitung.



INNOTHERM AG
Postfach 126
8274 Tägerwilen
Tel. 071 669 28 82
Fax 071 669 28 87



HARTMANN+CO AG/SA
Fassaden- und Fensterbau



**Holz-Metallfenster
HOMENA 500**

Das IV-Holzfenster
mit dem innovativen
Flügelverkleidungs-
system für alle
Jahreszeiten

Eine ausführliche
Dokumentation
erhalten Sie bei:

HARTMANN+CO AG/SA
2504 Biel-Bienne
Tel. 032 42 01 42
Fax 032 41 24 15

murfor® RE

Das Mauerwerk mit Rückgrat

- Ersetzt aufwendige Schalungs-
und Betonierarbeiten
- Ist rasch, sicher
und preisgünstig
- Passt dem Maurer
in die Hand
- Ideal für Giebelwände,
Attikabrüstungen,
Kniestöcke und Umbauten

Verlangen Sie die Spezialdokumentation bei
den ZZ Ziegeleien, Postfach, 8045 Zürich,
Telefon 01 468 21 11, oder bei anderen
schweizerischen Ziegeleien



ZZ

ZZ ZIEGELEIEN

Erfolgreich inserieren im

«Schweizer Ingenieur und Architekt»

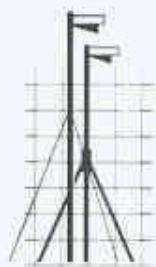
DAS BAUGESPANN - IHRE

Montage

Demontage

Vermietung

VISITENKARTE



**KELLER
+ STEINER AG
BAUPROFILE**

Industrie Breite 5615 Fahrwangen
Tel. 056/667 36 27 Fax 056/667 33 47

Preisgünstig - Ausführungen in diversen Kantonen

SVEDEX. TÜR FÜR TÜR!



Ihren Vorstellungen begegnen Sie im **SVEDEX**-Programm. Tür für Tür.

Ob einhängefertige Türen, oder für die individuelle Endkonfektion vorgefertigte Türen. Ob Kompositionen in Weiss oder Farbe. Ob furnierte Türen oder grallsche Türen. **SVEDEX** hat sie. Und dazu einen Top-Service ab Lager Schweiz.

SVEDEX - Türen öffnen Räume.

Bezugsquellen:
Holzplatten- und Baustoffhandel



SVEDEX

Svedex AG, CH-5313 Klingnau
Tel. 056 268 71 11, Fax 056 245 58 18

Kunstharz ● Hartbeton ● Steinholz

Forbo-Repoxit AG

Helgenstrasse 21, Postfach
8403 Winterthur
Telefon 052 242 17 21
Telefax 052 242 93 91

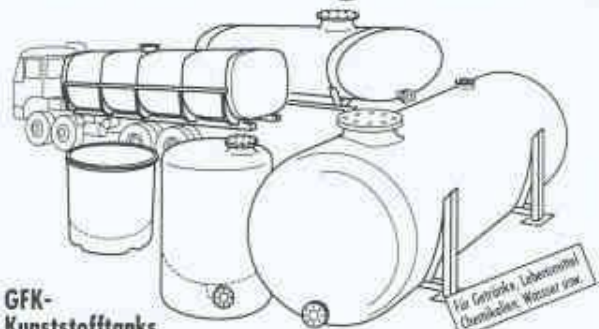
Filiale: 3014 Bern
Stauffacherstrasse 77
Telefon 031 333 82 00
Telefax 031 333 82 10



**Forbo
repoxit**

Die Bodenmacher aus Winterthur

Industrie-Lagertanks



GFK-Kunststofftanks
 von 1'000 bis 100'000 Litern, GFK-Transportbehälter in diversen Formen und Grössen. Spezialanfertigungen auch in Chromnickelstahl.
 Profitieren Sie von unserer langjährigen Erfahrung!
 Verlangen Sie Unterlagen oder unverbindlich eine Offerte.



Faser-Plast AG FAPA-CENTER
 9532 Rickenbach/Wil
 Industrie Sonnmatt, Tel. 071/923 21 44



Verbundpfähle

Beispiel: Industriebau, Gebäude Tramont, Firma ABB, Zürich-Oerlikon.

Einsatzbereiche der Verbundpfähle:

- Pfahlfundationen,
- Unterfangungen und Fundamentverstärkungen,
- Hang- und Rutschstabilisierungen,
- Auftriebssicherungen,
- kleine Rühlwände.

Wir sind die Spezialisten
 für Spezialarbeiten im Tiefbau

**GREUTER
 GRUNDBAU AG**

8182 Hochfelden, Postfach 26
 Tel. 01-860 70 78 · Fax 01-860 80 65

Der Blick in die
 Zukunft mit
 dem integralen
 Bauinformati-
 onssystem



BAUDOC BIBLIOTHEK

Die Baudoc-Bibliothek besteht aus 45 Ordnern mit zweisprachigen Publikationen deutsch/französisch (Produkteinformationen, Planungsgrundlagen).

Als Ergänzung zur Baudoc-Bibliothek

BAUDOC DISC

Die Baudoc-Disc (CD-ROM) beinhaltet das Informationsangebot des gesamtschweizerischen Baumarktes sowie Konstruktions- und Planungsgrundlagen.



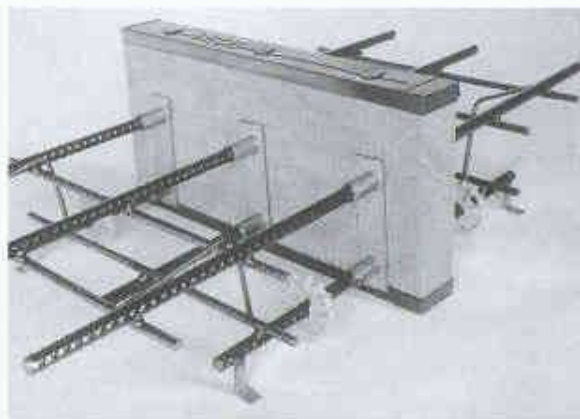
SCHWEIZER
 BAU
 DOKUMENTATION

4223 Blauen

Telefon 061 761 41 41

EGCO box

der EURO-patenterte, EMPA-geprüfte, in der Schweiz meistverwendete kraftschlüssige Normkonstruktions-Kragplattenanschluss aus hochwertigem Armierungsstahl S 500 mit dazwischenliegender Wärmedämmung aus Mineralwolle • ein statisch klares System • korrosionssicher • bruchssicher • einbaussicher • brandsicher



Konstruktive Kreativität am Bau:

Wir bieten Ihnen - unseren spezialisierten Ingenieur - gratis individuelle statische, formale und preisliche Produkt-Optimierungen - das digitale Informations- und Arbeitsmittel für Ingenieure und Architekten - Qualitätsmanagementsystem nach ISO 9001 - lückenlose und schnelle Leistungen von der Beratung über die Berechnung und Produktion bis zur Lieferung. Standard-Produkte erhalten Sie bei über 85% der Stahlhändler, wobei in jeder Region eine ausgewählte Firma ein Lager unterhält.

Egco AG, Technische Bau-Produkte, Industriestr. 38, 3178 Böisingen
Telefon 031 740 55 55, Fax 031 740 55 56

EGCO

Für Kreativität am Bau

ZZ KAMINWERK

Ihr Partner für den Kaminbau

ZZ Ziegeleien

Kaminwerk

Badstrasse 36
Postfach
CH-5312 Döttingen
Tel. 056/245 70 77
Fax 056/245 70 33

Binnigerstrasse 86
Postfach
CH-4123 Ainschwil
Tel. 061/481 05 53
Fax 061/481 01 00

Die natürlichen Feststoffkamine

ISOLIT normal®

Monoblock Feststoffkaminsystem

ZZ-CHEMINEE-ZUG®

Mehrschaliges Cheminéeaminsystem

Erfolgreich inserieren im

«Schweizer Ingenieur und Architekt»



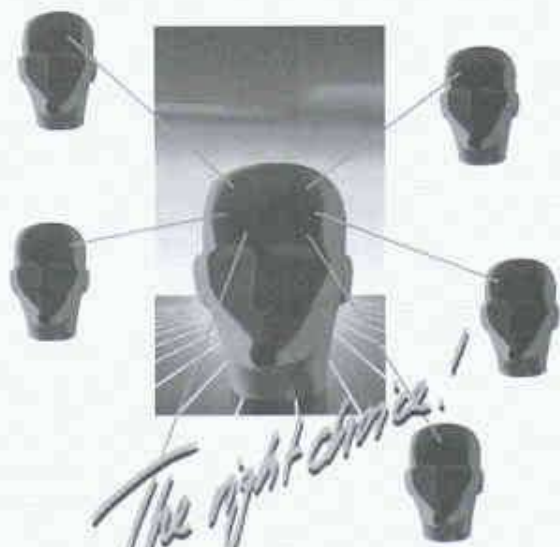
GUBERSTEIN gestaltet Umgebung

Gartenbank diamantgefräst, poliert / Bodenplatten diamantgefräst, geflämmt / Mauer Gestaltungssteine, formwild

GUBER
Natursteine AG
6055 Alpnach
Tel. 041 670 28 28
Fax 041 670 13 67

Power - Project schafft Klarheit

Projekte einfach und schnell bearbeiten mit



The right choice!

Power Project
Planung - Überwachung - Abrechnung



- Leistungserfassung
- Projektverwaltung
- Phasen-/Nachkalkulation
- Ressourcenplanung
- Projektabschlussrechnung

auch mit Direktverbuchung in DebiNT von SESAM

Coupon einsenden an: Consultinform Walter (Hersteller)
Zürcherstrasse 42, 8142 Uitikon-Zürich
Tel. 01-492 34 71 Fax. 01-491 95 46

Ich wünsche:

- weitere Produkteinfos
- weitere Infos und erwarte Ihren Anruf
- eine Demonstration

Ort, Datum..... Unterschrift.....
 Firma.....
 Strasse.....
 PLZ/Ort.....
 Name.....
 Funktion.....
 Telefon.....



zeigt
Fassade



Fassaden Systeme
Fassaden Konstruktionen
Fassaden Elemente
Fenstersysteme



ALLEGA AG
Buckhauserstr.5
CH-8048 Zürich
Tel. 01/497 41 11
Fax 01/497 43 54

Stellen- und Gelegenheits-Anzeigen

Tarif 1996

Ermässiger Preis für Stellengesuche

Stellenangebote und Ausschreibungen

1/1-Seite	185x260 mm	Fr. 2050.-
1/2-Seite	90x260 mm	
	185x128 mm	Fr. 1080.-
1/3-Seite	90x172 mm	
	185x84 mm	Fr. 730.-
1/4-Seite	90x128 mm	
	185x 62 mm	Fr. 550.-
1/6-Seite	90x84 mm	
	185x40 mm	Fr. 425.-
1/8-Seite	90x62 mm	
	185x29 mm	Fr. 330.-
1/12-Seite	90x40 mm	Fr. 235.-
1/12-Seite (Stellengesuche)	90x40 mm	Fr. 195.-
1/16-Seite	90x28 mm	Fr. 175.-
1/16-Seite (Stellengesuche)	90x28 mm	Fr. 145.-
1/24-Seite (Stellengesuche)	90x18 mm	Fr. 115.-

Zuzüglich 6,5% MWST

Chiffregebühr Fr. 10.-, Ausland Fr. 20.-

Anzeigenschluss: Mittwoch der Vorwoche, 10 Uhr

IVA AG für internationale Werbung

8032 Zürich, Mühlebachstrasse 43
Telefon 01/251 24 50, Telefax 01/251 27 41

Filiale:

1004 Lausanne, Pré-du-Marché 23, Telefon 021/647 72 72,
Fax 021/647 02 80

Stelleninserate im

Schweizer Ingenieur und Architekt

werden vom aktiven

Teil des Berufsstandes

gelesen!

**Darauf können Sie bauen:
Mit dem «Schweizer
Ingenieur und Architekt»
erreichen Sie die**

Top- Entscheider der Baubranche



Wenn Sie denen,
die im Baugewerbe
das Sagen haben, etwas zu
sagen haben, sollten Sie den
«Schweizer Ingenieur und Archi-
tekt» fest einplanen.

«Schweizer Ingenieur und Architekt»- und «Ingénieurs et architectes suisses» sind die offiziellen Fachzeitschriften des Schweizerischen Ingenieur- und Architektenvereins SIA, der Gesellschaft ehemaliger Studierender der ETH (GEP) und des Schweizerischen Verbandes Beratender Ingenieure (ASIG)

Die Schweizer Hochschul-
Ingenieure und -Architekten zählen
zu den Top-Entscheidern in der Bau-
wirtschaft, in den Planungsbüros, -ämtern
und in der Industrie.

Mit «Schweizer Ingenieur und Architekt» in der
deutschen und «Ingénieurs et architectes suisses»
in der Westschweiz sprechen Sie diese Elite
lückenlos an.

46 deutsche und 24 französische Ausgaben sowie
ein vielfältiger Themenplan erlauben eine gezielte
Plazierung Ihrer Anzeige im optimalen Umfeld.

Wir beraten Sie gerne

IVA

IVA AG für internationale Werbung

Mühlebachstrasse 43, 8032 **Zürich**, Telefon 01/251 24 50, Fax 01/251 27 41
Pré-du-Marché 23, 1004 **Lausanne**, Telefon 021/647 72 72, Fax 021/647 02 80
Via Pico 28, 6909 **Lugano-Cassarate**, Telefon 091/972 87 34, Fax 091/972 45 65