

**Zeitschrift:** Schweizer Ingenieur und Architekt  
**Herausgeber:** Verlags-AG der akademischen technischen Vereine  
**Band:** 114 (1996)  
**Heft:** 42

## **Werbung**

### **Nutzungsbedingungen**

Die ETH-Bibliothek ist die Anbieterin der digitalisierten Zeitschriften. Sie besitzt keine Urheberrechte an den Zeitschriften und ist nicht verantwortlich für deren Inhalte. Die Rechte liegen in der Regel bei den Herausgebern beziehungsweise den externen Rechteinhabern. [Siehe Rechtliche Hinweise.](#)

### **Conditions d'utilisation**

L'ETH Library est le fournisseur des revues numérisées. Elle ne détient aucun droit d'auteur sur les revues et n'est pas responsable de leur contenu. En règle générale, les droits sont détenus par les éditeurs ou les détenteurs de droits externes. [Voir Informations légales.](#)

### **Terms of use**

The ETH Library is the provider of the digitised journals. It does not own any copyrights to the journals and is not responsible for their content. The rights usually lie with the publishers or the external rights holders. [See Legal notice.](#)

**Download PDF:** 06.02.2025

**ETH-Bibliothek Zürich, E-Periodica, <https://www.e-periodica.ch>**

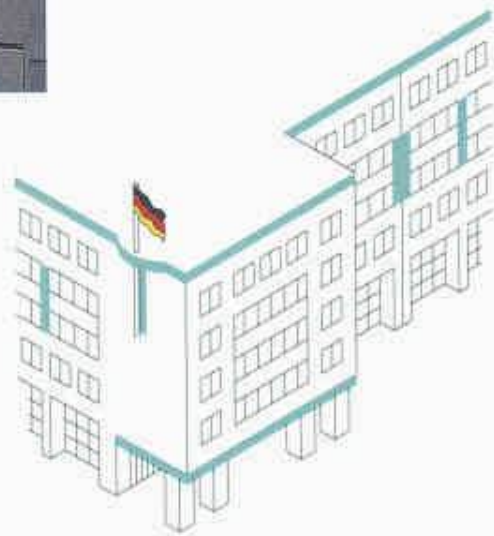
# Kupfer. Neu definiert.



**TECU®-Patina** ist ein Material, wie es sich anspruchsvolle Architekten wünschen: natürlich, innovativ, schön, langlebig. Und vor allem sicher. Denn jeder Verarbeiter, der mit Kupfer umgehen kann, verlegt auch **TECU®-Patina**. Darüber hinaus ist es ein echtes Material. Weil es Kupfer ist, – von Beginn an grünpatiniert.

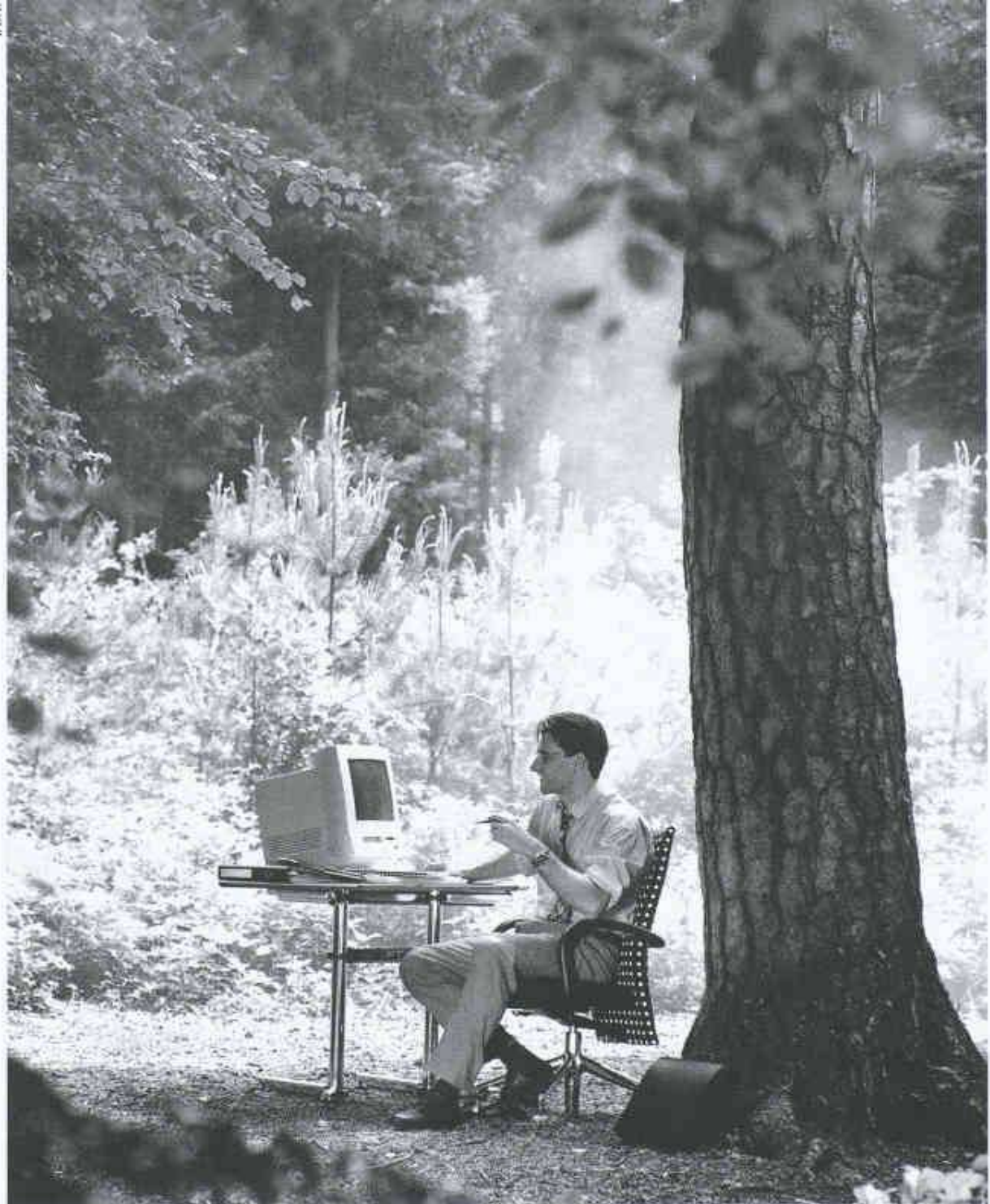
**TECU®-Patina.** Kupfer neu definiert.

KME (Suisse) SA  
Thurgauer Straße 76  
CH-8050 Zürich  
Telefon 01/302 1777  
Telefax 01/302 8196



Verwaltungsgebäude des Bundestages, Berlin





## Ein natürliches Arbeitsklima.

Ein angenehmes und natürliches Raumklima beginnt bei der Isolation. Mit isofloc<sup>®</sup>, dem naturnahen Dämmmaterial aus Zeitungspapier, Celit Holzfaserplatten und dem pro clima Baupapierprogramm werden Wände, Böden und Dächer mit System isoliert. Umweltschonend

in der Schweiz hergestellt, mit ausgezeichneten Wärmedämmwerten und einer hohen Sorptionsfähigkeit garantiert isofloc<sup>®</sup> für eine hochwertige Isolation. Damit bleibt jedes Haus sicher vor Wind und Wetter geschützt. Mit System und im Einklang mit der Natur.

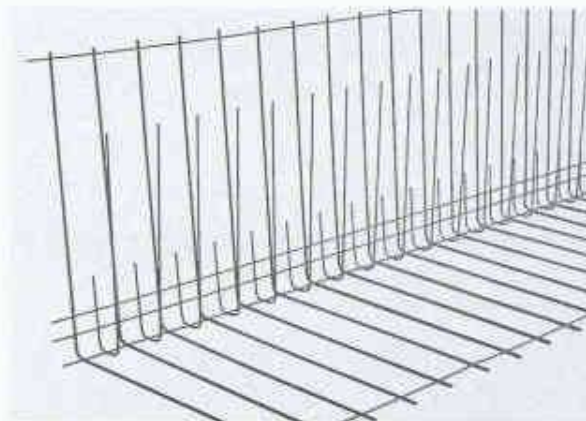
isofloc<sup>®</sup> AG  
 Schwarzenburgstrasse 854  
 CH-3145 Niederscherli  
 Telefon 031 849 22 42  
 Fax 031 849 22 65

**isofloc<sup>®</sup>**  
 Isoliert natürlich.

# EGCO tec

die Armierungskörbe in F·U·J-Form und in der P·L·O·T·C-Komplementärform machen Schluss mit allen arbeitsintensiven Details bei formoptimierten Armierungen von Wand-Decken-Anschlüssen, Bodenplatten, Randarmierungen und Streifenfundamenten • lösen auch selten auftretende Details

- kostengünstig • baurationalisierend • verlegesicher



#### Konstruktive Kreativität am Bau:

Wir bieten Ihnen - unseren spezialisierten Ingenieur - gratis individuelle statische, formale und preisliche Produkt-Optimierungen - das digitale Informations- und Arbeitsmittel für Ingenieure und Architekten - Qualitätsmanagementsystem nach ISO 9001 - lückenlose und schnelle Leistungen von der Beratung über die Berechnung und Produktion bis zur Lieferung. Standard-Produkte erhalten Sie bei über 85% der Stahlhändler, wobei in jeder Region eine ausgewählte Firma ein Lager unterhält.

Egco AG, Technische Bau-Produkte, Industriestr. 38, 3178 Bödingen  
Telefon 031 740 55 55, Fax 031 740 55 58

# EGCO

Für Kreativität am Bau

Für komplette Deponielösungen  
brauchen Sie nur eine einzige Adresse:

Entwässerungssysteme, Basis- und Oberflächendichtungen nach neuestem Stand der Technik.

Unsere Produktpalette umfasst:

- Bentofix® Geosynthetische Tandichtungsbahnen
- Carbofol® PEHD-Kunststoffdichtungsbahnen
- Depofex® und Depomat® Schutzvliesstoffe
- Secudrän® Dränsysteme
- Secumat® Erosionsschutzmatten

**NAUE**   
**FASERTECHNIK**

Naue Fasertechnik GmbH & Co. KG  
„Deponie 2000“  
Warturmstraße 1  
D-32312 Lübbecke  
Deutschland  
Telefon ++49 5741 4008-0  
Telefax ++49 5741 4008-40



Be Vertriebspartner vor Ort:  
gbu Oeko-Handels AG  
Schuppstrasse 13 / Postfach  
CH-9016 St. Gallen  
Tel. Nr. 071 288 05 19  
Fax Nr. 071 288 05 21

gbu Oeko-Handels AG  
Postfach 3056  
CH-6210 Sursee  
Tel. Nr. 041 921 63 33  
Fax Nr. 041 921 00 10

## BFL-MASTIX®

Fugenbänder für die Wasserdichtung  
von festen und beweglichen Fugen  
in Betonbauten.

Qualitätssystem  
**SQS**  
ISO 9001/EN 29001  
Reg. Nr. 12396-01

**mastix sa**

Route A. Fauquez 28 CH 1018 Lausanne  
Tél. 021/648 29 49 Fax 021/648 31 72



## Verbundpfähle

Beispiel: Einfamilienhäuser, Überbauung  
Tütwies in Oberweningen, Kt. Zürich.

Einsatzbereiche der Verbundpfähle:

- Pfahlfundationen,
- Unterfangungen und Fundamentverstärkungen,
- Hang- und Rutschstabilisierungen,
- Auftriebssicherungen,
- kleine Rühlwände.

Wir sind die Spezialisten  
für Spezialarbeiten im Tiefbau

**GREUTER  
GRUNDBAU AG**

8182 Hochfelden, Postfach 26  
Tel. 01-860 70 78 · Fax 01-860 80 65



für topgesteuerten Rauchzug

**SIRIUS**  
**Kaminhut**

Info:  
Ohnsorg Söhne AG  
Knonauerstrasse 5  
6312 Steinhausen  
Telefon 041/741 11 71  
Telefax 041/741 35 00

**DEJO**

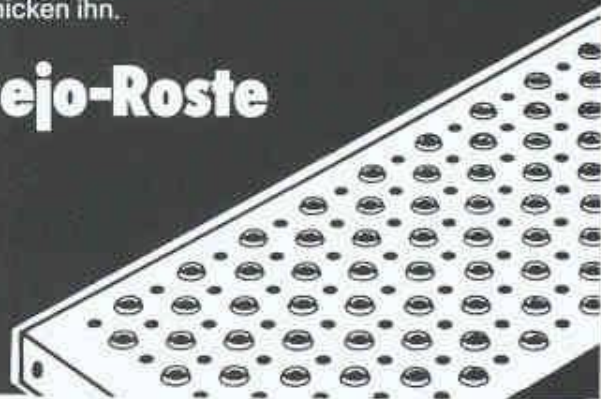
Dejo AG Postfach 3360 Herzogenbuchsee Tel. 063 61 56 71

# Das steht fest,

## Dejo-Roste sind auch grössten Anforderungen gewachsen.

Pressroste, Schweisspressroste, Dejogrip-Stufen.  
Mehr dazu im Katalog. Rufen Sie uns an, wir  
schicken ihn.

## Dejo-Roste



SCHIEDLE KELLPAX

## Kellpax®

Nassraumtüren  
Allwettertüren



Weitere Schweiz. Qualitätstüren von Schedle-Kellpax  
**Alupan® - Haus- und Bereichsabschlusstüren**  
**Kellcopan® - Innentüren**  
**Sicherheitstüren**

erhältlich im Holzfachhandel  
Bezugsquellennachweis: T. 056 - 648 99 77 F. 648 97 01

# ID-C



# MAC+BAU

# orbit

Basel, 8.-12.10.1996  
Halle 222, Stand B10

Computersysteme für  
Büroadministration  
Architekten  
Bauingenieure,  
Werbeagenturen und  
Visuelle Gestalter

**IDC AG Luzern**  
Langensandstrasse 74  
CH-6005 Luzern  
Telefon 041 368 20 70  
Fax 041 368 20 79

Beratung, Verkauf,  
Schulung und  
Unterstützung  
von Hard-  
und Software

Seit 9 Jahren offiz.  
Anbieter und  
Direktimporteur  
von ArchiCAD

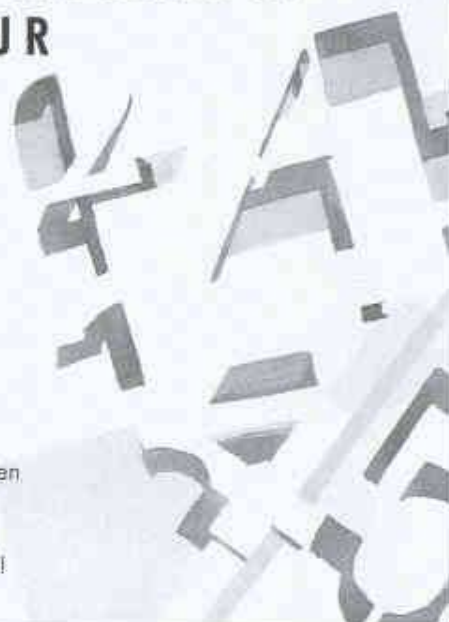


## DAS INTEGRALE WERKZEUG DER ARCHITEKTUR

**Bedarfsanalyse  
Projektierung  
Realisierung  
Nutzung**

**Stammdaten  
Auftragsverwaltung  
Personalwesen  
Buchhaltung**

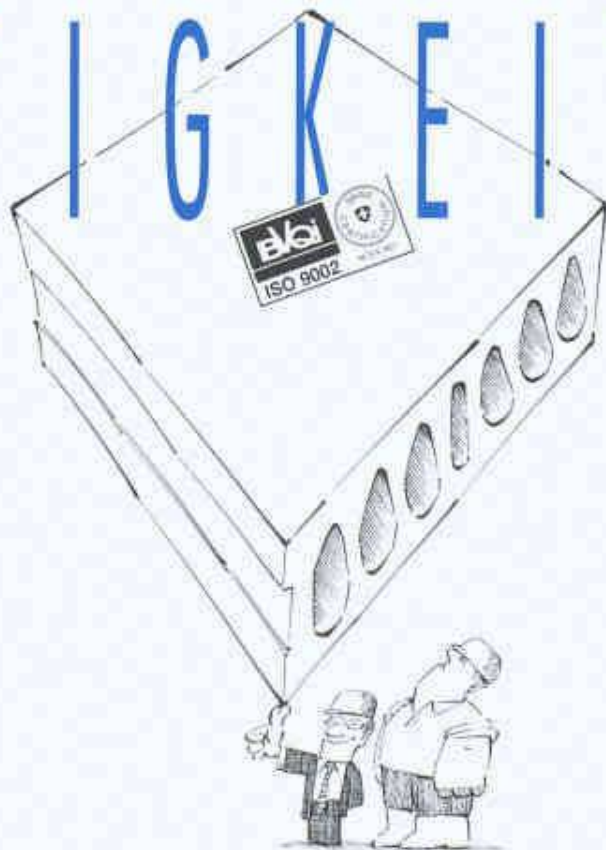
Als Ergänzung zu MAC+BAU bieten wir Ihnen  
die komplette Bau-Lösung mit ArchiCAD,  
cum.Terra und HouseMap.  
Verlangen Sie unsere aktuellen Bundle-Preise!  
IDC AG Luzern, Telefon 041 368 20 70



# LEICHTIGKEIT

**... auch ein Vorteil  
der Hohlplatten von BRUN.**

BRUN - Hohlplatten sind Bau-  
elemente unserer Zeit. Durch  
den projektgerechten Einsatz  
dieser Fertigelemente werden  
technische und wirtschaftliche  
Lösungen erreicht. Der Anwen-  
dungsbereich ist vielseitig.



ELEMENTWERK BRUN AG, MOOSHÜSLISTRASSE 6032 EMMEN TEL. 041 / 269 40 40 FAX 041 / 269 40 41

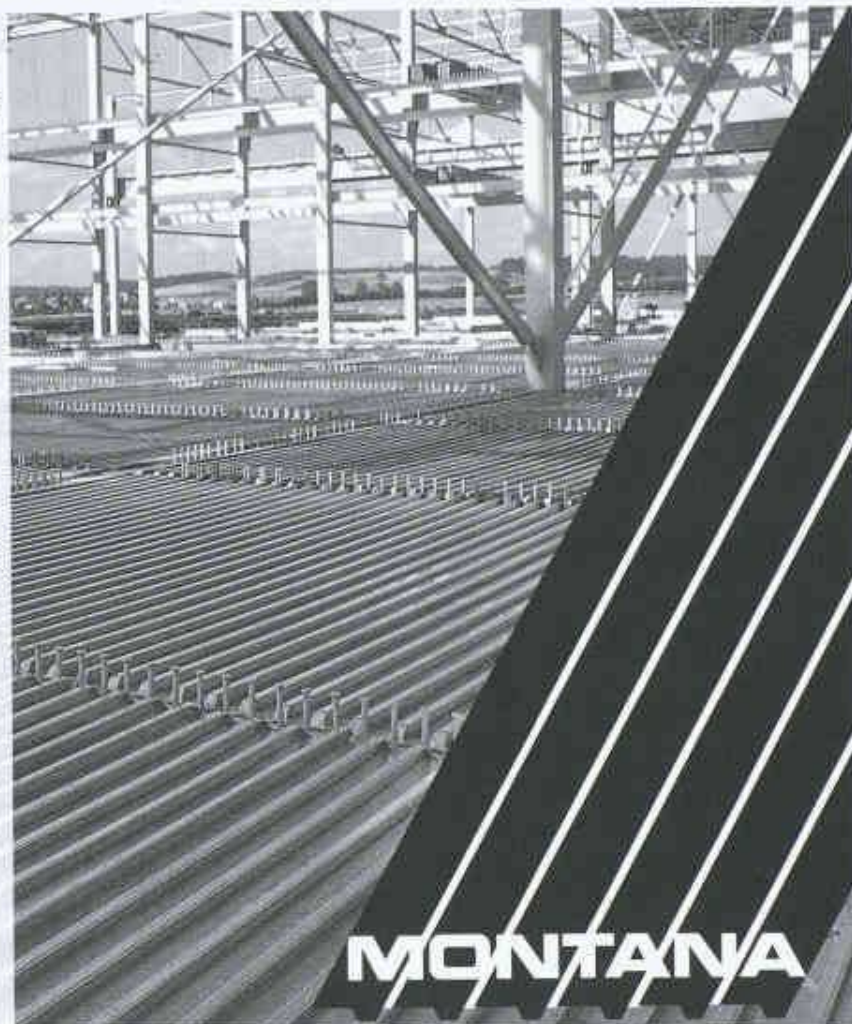
## HOLORIB® SUPERHOLORIB®

Die bewährten Verbundprofile aus Stahl für Decken und Stockwerkbauten haben unübersehbare Vorteile:

- Schalung und Armierung in einem
- Brandschutz F 60-F180
- Erhöhte Verbundwirkung durch Noppen und gequetschte Profilenden
- Werkseitig gestanzte Schubbolzenlöcher für nochmals verbesserte Verbundwirkung
- Farbige Ausführungen für freundliche Innenräume sind möglich

Nähere Unterlagen:  
Montana Bausysteme AG  
CH-5612 Villmergen  
Telefon 056/619 85 85  
Fax 056/619 86 86

Wirtschaftliche Lösungen für  
Dächer, Decken und Fassaden.



## THERMOZELL® VERFÜHRT ZU NEUEN IDEEN AM BAU

### Anwendungsbeispiele:

- Unterlagsböden unter Estrichen
- Ausgleichsschüttung auf Holzbalkendecken
- Ausgleichsschüttung auf Gewölbedecken
- Isolierung von Flachdächern
- Gefällebeton für Flachdächer
- Isolierbeton unter monolithischen Platten
- Schwimmbeckenhinterfüllung
- Füllbeton für Kanalverfüllung
- Isolierbeton für Fernwärmeleitungen
- Frostkoffer für Strassenbau
- Isolierbeton für Dachraumdecken
- Isolierbeton unter Industrieböden
- NEU: Thermozell-MIX 400 selbstnivellierend



### ZUM HINTERFÜLLEN, AUSGLEICHEN UND WARMEDÄMMEN

Die wirtschaftliche Lösung... durch Qualität und hohe Leistung.

Wir suchen Unternehmer, Baugeschäfte, Bodenbelagsfirmen, die an unserem Lieferbeton interessiert sind. Wir liefern und pumpen zu einem festen Preis Thermozell-Leichtbeton EPS. Bitte verlangen Sie von uns Offerten.

Gebiets-Vertretungen abzugeben. Fragen Sie

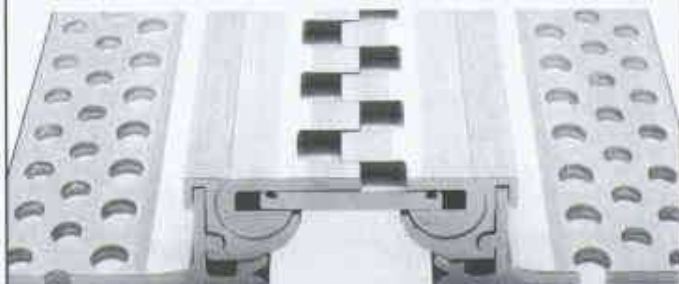
### Thermozell-Vertretung Schweiz:

Anton Zeder, 6026 Rain LU, Tel. 041/458 17 01, Natel 077/43 17 11

(2) 9322.5

## DIE Konstruktion über DER Dilatationsfuge und DAS Problem ist gelöst

Reihe FS 100  
erschütterungsfrei befahrbar mit  
Gabelstapler und Palett-Hubwagen



Für Fussbodenflächen mit starker Belastung

## BAMECOAG

8424 Embrach, Stationstrasse 100

Tel. 01/865 31 34, Fax 01/865 57 90

**DAS BAUGESPANN - IHRE**

Montage

Demontage

Vermietung



**VISITENKARTE**

**KELLER  
+STEINER AG  
BAUPROFILE**

Industrie Breite 5815 Fahrwangen  
Tel. 056/667 36 27 Fax 056/667 33 47

**Preisgünstig - Ausführungen in diversen Kantonen**

**MAB**

Amsler AG 4512 Bellach

**Lack- und Pulverbeschichtungen**

Inhaber des Güte-  
zeichens



Mitglied  
von Swiscoat

Telefon 065 38 11 31

Fax 065 38 14 78

**Wir fertigen schönere, schlankere und elegantere Abspannungen**

**aus Stahl,  
Drahtseilen,  
verzinkt  
und rostfrei.**



**RISS AG**

Eisenwarenfabrik

Gesenschmiede

Drahtseil- und Kettenwerk

Verankerungstechnik

Durchstanztechnik

CH-8108 Dällikon-Zürich

Industriestrasse 32

Telefon 01/844 11 22

Telex 827102 hgr

Fax 01/844 11 51

**Erfolg mit Inseraten im «Schweizer Ingenieur und Architekt»**



## Kanäle als Architekturelement

Um stimmungsvolle und trendgerechte Formen und Farben in Grossräume zu bringen und somit die Motivation und Kreativität der Mitarbeiter zu fördern, haben wir neue, zukunftsorientierte Brüstungskonzepte entwickelt:

Ein Basiskanal aus Stahlblech kann mit unterschiedlichen Verkleidungen zur kompletten Brüstung mit abgeschrägtem oder abgerundetem Klappdeckel oder zur Variante als Sockelkanal ausgebaut werden.



## Erschliessungsmöglichkeiten auch im Boden

Ob Unterflurkanäle, abdeckbare Bodenkanäle, Doppelboden-Anschlüsse oder Anschlüsse für Hohlböden – wir bieten eine vollständige Palette von Stromanschlüssen im Boden.

Dabei achten wir besonders darauf, dass der Bodenbelag ohne Einschränkung frei gewählt werden kann. So führen wir z.B. standardmässig Kanäle mit einsetzbarer Kante speziell für hohe Bodenbeläge wie Marmor, Holz etc. in unserem Programm.

## Die Broschüre für Sie

All diese Möglichkeiten und Varianten sind in unserer Broschüre "Installationssysteme" zusammengefasst. Unter dem Thema "Kontraste" zeigen wir, wie Büros einfach und anwenderfreundlich erschlossen und mit modernen Installationssystemen angenehm gestaltet werden können. Diese Broschüre ist auf Anfrage bei uns erhältlich – rufen Sie doch einfach an!

woertz 

Elektrotechnische Artikel  
Installationssysteme

Hofackerstrasse 47  
Postfach  
CH – 4132 Muttenz 1  
Tel. 061 / 466 33 33  
Fax 061 / 461 96 06