

Zeitschrift: Schweizer Ingenieur und Architekt
Herausgeber: Verlags-AG der akademischen technischen Vereine
Band: 115 (1997)
Heft: 7

Werbung

Nutzungsbedingungen

Die ETH-Bibliothek ist die Anbieterin der digitalisierten Zeitschriften. Sie besitzt keine Urheberrechte an den Zeitschriften und ist nicht verantwortlich für deren Inhalte. Die Rechte liegen in der Regel bei den Herausgebern beziehungsweise den externen Rechteinhabern. [Siehe Rechtliche Hinweise.](#)

Conditions d'utilisation

L'ETH Library est le fournisseur des revues numérisées. Elle ne détient aucun droit d'auteur sur les revues et n'est pas responsable de leur contenu. En règle générale, les droits sont détenus par les éditeurs ou les détenteurs de droits externes. [Voir Informations légales.](#)

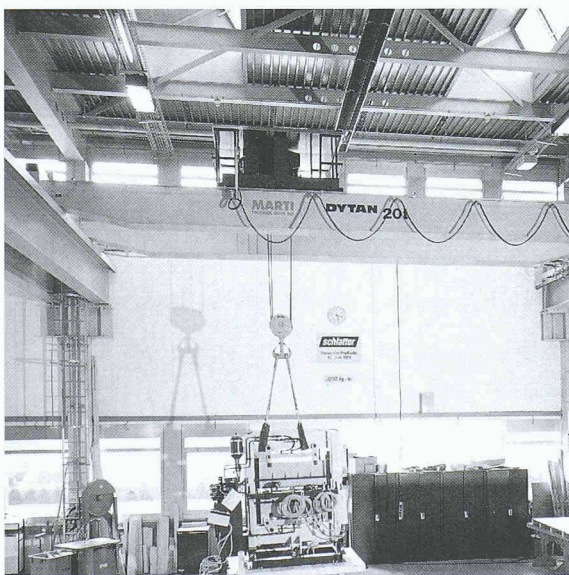
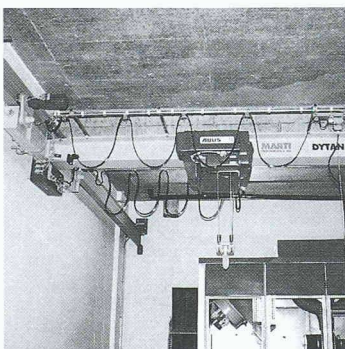
Terms of use

The ETH Library is the provider of the digitised journals. It does not own any copyrights to the journals and is not responsible for their content. The rights usually lie with the publishers or the external rights holders. [See Legal notice.](#)

Download PDF: 06.02.2025

ETH-Bibliothek Zürich, E-Periodica, <https://www.e-periodica.ch>

Die Norm ISO 9001 ist nur einer unserer Leistungsnachweise. Projektbezogene Beratung, sorgfältige Montage und absoluter Leistungswille speziell im Service sind unsere weiteren Schwerpunkte. Sie, der Kunde und Ihre Anforderungen, sind unser Massstab!



MARTI-DYTAN AG

Dytan-Kranbau, Lager- und Fördersysteme
 CH-6048 Horw
 Telefon 041/209 61 61, Fax 041/209 61 62

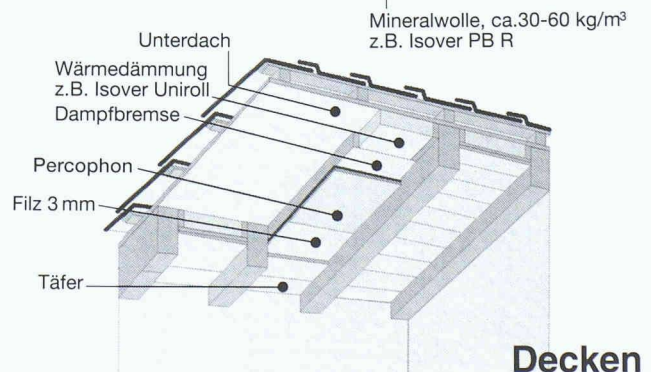
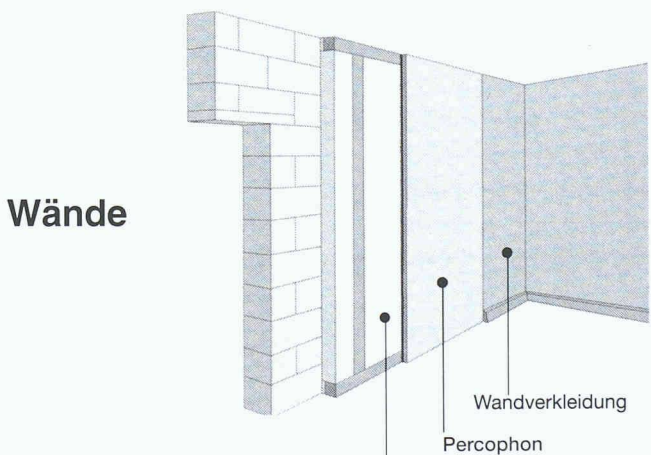
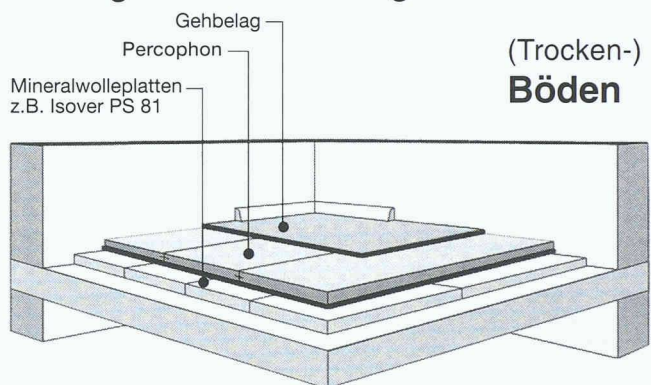
Neuheit!
 für bessere Schalldämmung!

Die überzeugende Lösung für höchste Ansprüche bezüglich Schallschutz:

Percophon

schalldämmte Verlegeelemente für

(Trocken-) Böden



Information und Beratung:
 Per Akustik AG
 Hertistrasse 29
 Postfach
 8304 Wallisellen
 ☎ 01 830 44 90
 Fax 01 830 44 28

Name: _____
 Firma: _____
 Strasse: _____
 PLZ, Ort: _____
 Telefon: _____

PROFIS IN SACHEN LÜFTUNG

Nachlaufschalter
 Minilüfter
 Fenster- und Wandventilatoren
 WC-Ventilatoren AP-Montage
 Dachventilatoren
 Einrohr-Ventilatoren
 Regler-Steuerung
 Axial-Ventilatoren
 Kanalventilatoren
 RADIAL-Rohrventilatoren

HELIOS VENTILATOREN AG
 Lufttechnik

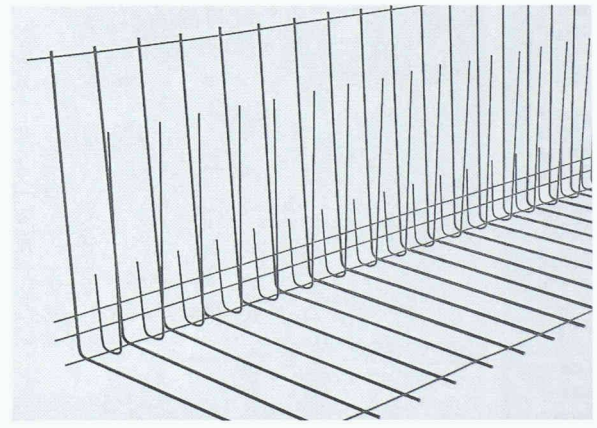
8902 Urdorf/ZH
 Steinackerstrasse 36

Telefon 01/735 36 36
 Telefax 01/735 36 37

EGCO tec

die Armierungskörbe in F·U·J-Form und in der P·L·O·T·C-Komplementärform machen Schluss mit allen arbeitsintensiven Details bei formoptimierten Armierungen von Wand-Decken-Anschlüssen, Bodenplatten, Randarmierungen und Streifenfundamenten • lösen auch selten auftretende Details

- kostengünstig
- baurationalisierend
- verlegesicher



Konstruktive Kreativität am Bau:
 Wir bieten Ihnen · unseren spezialisierten Ingenieur · gratis individuelle statische, formale und preisliche Produkt-Optimierungen · das digitale Informations- und Arbeitsmittel für Ingenieure und Architekten · Qualitätsmanagementsystem nach ISO 9001 · lückenlose und schnelle Leistungen von der Beratung über die Berechnung und Produktion bis zur Lieferung. Standard-Produkte erhalten Sie bei über 85% der Stahlhändler, wobei in jeder Region eine ausgewählte Firma ein Lager unterhält.

Egco AG, Technische Bau-Produkte, Industriestr. 38, 3178 Böisingen
 Telefon 031 740 55 55, Fax 031 740 55 56

EGCO
 Für Kreativität am Bau

Leica TC600 – mehr als genau messen



Heute dürfen Sie von Ihrem Tachymeter mehr erwarten – einfache, zuverlässige und praxisgerechte Leistung zum richtigen Preis

Leica TC600 – Das Leistungspaket

- ✓ Interne Datenspeicherung bis zu 4000 Punkte
- ✓ Neu: Alphanumerische Codelisten
- ✓ Neu: «Freie Stationierung» (3D) und weitere Programme
- ✓ Leica Zuverlässigkeit

Tachymeter TC600
1.5 mgon (5'')
1100 m (1 Prisma)

G 66/1

Leica AG Verkaufsgesellschaft
CH-8152 Glattbrugg, Kanalstrasse 21
Tel. 01/809 33 11, Fax 01/810 79 37

Leica SA Société de vente
CH-1020 Renens, Rue de Lausanne 60
Tél. 021/635 35 53, Fax 021/634 91 55

Leica

ID-C

Computersysteme für
Büroadministration
Architekten,
Bauingenieure,
Werbeagenturen und
Visuelle Gestalter

IDC AG Luzern
Langensandstrasse 74
CH-6005 Luzern
Telefon 041 368 20 70
Fax 041 368 20 79

Beratung, Verkauf,
Schulung und
Unterstützung
von Hard-
und Software

Seit 9 Jahren offiz.
Anbieter und
Direktimporteur
von ArchiCAD.

Masters of Design

Nutzen Sie die erweiterten und leistungsstarken Möglichkeiten von

ArchiCAD[®] 5.0

dank der grafischen Benutzeroberfläche des Apple Macintosh!

Ihren Macintosh mit ArchiCAD können Sie problemlos in gemischte Netzwerke mit Windows[®] NT / 95 einbinden!

Nutzen Sie unsere interessanten Bundle-Angebote!

Info Coupon ausfüllen, ausschneiden und senden oder faxen an:
IDC AG Luzern, Langensandstr. 74
6005 Luzern, Fax 041 368 20 79

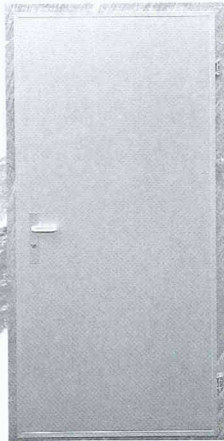
- ArchiCAD Vorführung
- ArchiCAD Bundle-Angebote
- ArchiCAD Umsteiger Angebote
- MAC/WIN Grundkurs
- ArchiCAD Grundkurs 1+2
- ArchiCAD Werkplankurs
- ArchiCAD Spezial/Projektkurs

Firma _____
Name / Vorname _____
Adresse _____
PLZ / Ort _____
Telefon _____

SCH E D L E | K E L L P A X

Kellpax®

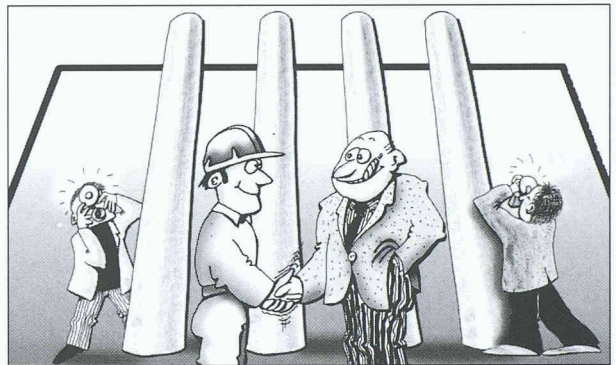
Nassraumtüren
Allwettertüren



Weitere Schweiz. Qualitätstüren von Schedle-Kellpax
Alupan® - Haus- und Bereichsabschlusstüren
Kellcopan® - Innentüren
Sicherheitstüren

erhältlich im Holzfachhandel
Bezugsquellennachweis: T. 056 - 648 99 77 F. 648 97 01

Nur eine Kamin- anlage von hoher Qualität garantiert Zufriedenheit.



Alle sind zufrieden:

- Der Architekt
- Der Bauherr
- Der Heizungsinstallateur

**RUTZ
KAMINBAU**

DER NAME FÜR KAMINE

RUTZ KAMINBAU AG

Wibachstr. 3 • Postfach • CH-8153 Rümlang
Telefon 01-817 13 11 • Fax 01-817 24 33

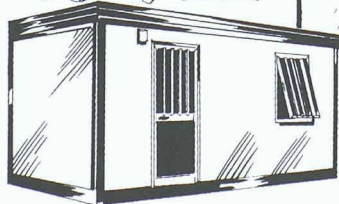
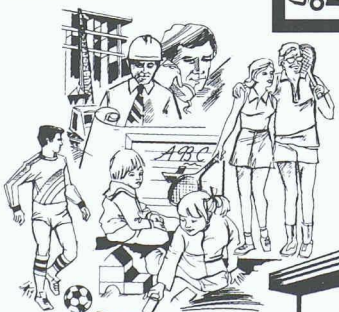
Setzen Sie auf Kompetenz.



NOVOBOX

Das richtige Raumangebot -
Ihren Bedürfnissen
entsprechend.

Einzelne oder beliebig
zusammensetzbare Einheiten.



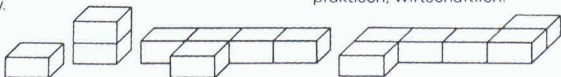
Geeignet auf

Baustellen für Wohnzwecke, Wasch-
und Toilettenräume, Baubüro, Mann-
schaftsraum usw.

Sportanlagen für Umkleieräume
mit Toiletten, Duschraum, Geräteraum
usw.

Kindergarten für Garderoben,
Arbeits- und Spielraum, Toilettenanlagen
usw.

NovoBoxen sind verzinkt und
einbrennlackiert, optimal isoliert
mit Doppeldach, stapelbar, robust,
praktisch, wirtschaftlich.

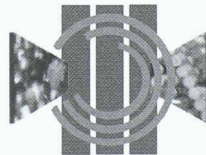


Lassen Sie sich von uns informieren. Wir haben den richtigen Raum für Sie.

MAX URECH
Lager- und Fördertechnik
CATERPILLAR Gabelstapler



5606 Dintikon
Tel. 056/624 23 27
Fax 056/624 26 61



Neu:

Leistungsabrechnung für Engineering-
und Beratungsunternehmen
Besuchen Sie dazu unser Seminar
am 11. März 1997 in Kloten

Das Zusammenspiel der Kräfte im Griff:

- als Ihr Partner für professionelle Dienstleistungen mit einem optimalen Kosten/Nutzen-Verhältnis
- als Ihr Partner mit Know-how und langjähriger Erfahrung auf den Gebieten Informatik, Organisation, Betriebswirtschaft, Logistik, Qualitäts- und Umweltmanagement
- als Ihr Partner für ganzheitliche kunden- und prozessorientierte Lösungen mit Unterstützung durch bewährte Standardsoftware und mit innovativen Branchenlösungen
- als Ihr Partner für die effiziente Leistungsabrechnung auf PC-Basis

Industriebetriebe, Dienstleistungs-, Gewerbe- und Handelsunternehmen, das Transportwesen sowie das Verlagswesen sind unsere Kunden.

Verlangen Sie unsere Dokumentation.

Ein Unternehmen im Georg Fischer Konzern

Georg Fischer Logimatik AG

Postfach, CH-8201 Schaffhausen

Telefon +41 (0)52-631 3822, Fax+41 (0)52-631 2835

e-mail: logimatik@gflogimatik.ch <http://www.gflogimatik.ch>

Zweigniederlassung in CH-4133 Pratteln

GEORG FISCHER +GF+



Log 102/1

DAS BAUGESPANN - IHRE

VISITENKARTE

Montage

Demontage

Vermietung



**KELLER
+STEINER AG
BAUPROFILE**

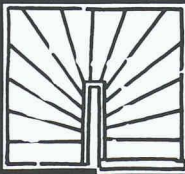
Industrie Breite 5615 Fahrwangen
Tel. 056/667 36 27 Fax 056/667 33 47

Preisgünstig - Ausführungen in diversen Kantonen

Einviertel?

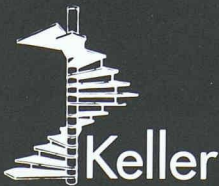


Halbgewendelt?



**TREPPEN
MEISTER**

**Alles passend
bei Ihrem
Treppenmeister!**



Keller Treppenbau AG

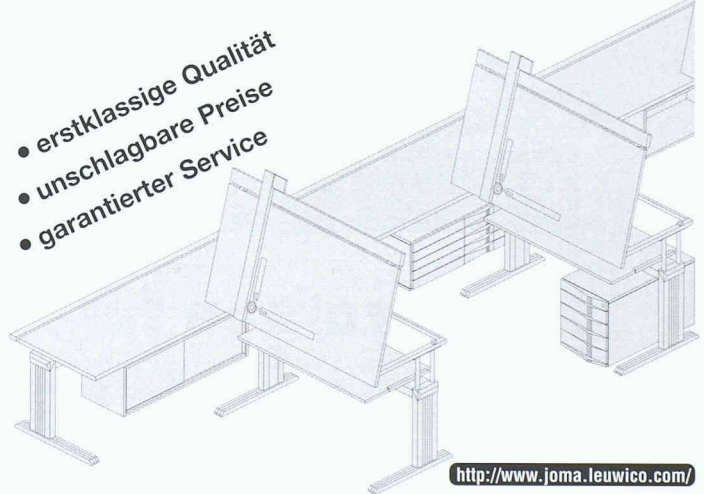
3322 Schönbühl Tel. 031 859 23 13
5600 Lenzburg Tel. 062 891 28 15
8953 Dietikon Tel. 01 741 50 52

JOMA

Ihr Spezialist für die Einrichtung technischer Büros

JOMA-Trading AG, Weiernstrasse 22, 8355 Aadorf
Telefon 052 365 41 11, Telefax 052 365 20 51

- erstklassige Qualität
- unschlagbare Preise
- garantierter Service



<http://www.joma.leuwico.com/>

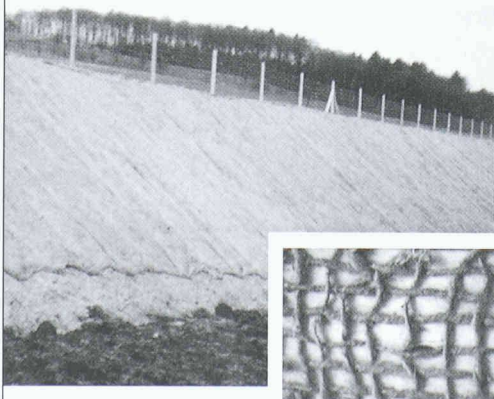
G U T S C H E I N

Ich wünsche Unterlagen über:

Meine Adresse:

- Zeichenmaschinen
- Zeichentische
- Planschränke
- Büromöbel
- CAD Arbeitsplätze

SIA / Z 7



HASTEC
EROSIONSSCHUTZSYSTEME

alpavert

alpavert JG 500

Jutegewebe ca 500 g/m²

Maschenweite ca 30 mm

Lieferform: Bündel 1,22 x 50 m

alpavert SA (079) 357 56 42
Au village (026) 913 75 40
CH-1628 Vuadens Fax (026) 913 75 41



WYSS - Betonschacht

Kanalisationskurs für Ingenieure an der TFB Wildegg

Mittwoch, 5. März 1997 um 13.30; Anmeldung erforderlich

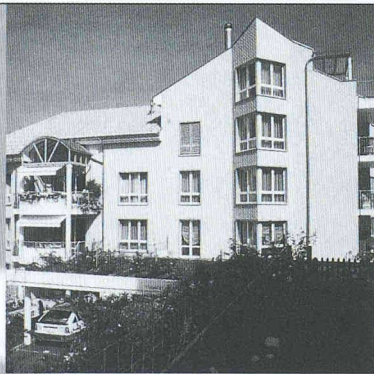
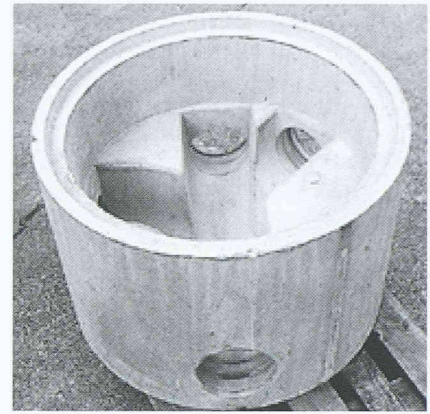
- Siehe redaktionelle Seite -

Beton-Fertigschacht mit Durchlaufrinne und Bankett
Normschachtprogramm NW 600/800/1000 mm, in 9 Konfigurationen
Massschächte NW 600/800/1000 mm, nach Winkelangabe

rationell, preiswert, und kein Beton mehr!

O. Wyss AG

Betonschacht, 3537 Eggwil, Telefon 034/491 21 11, Fax 034/491 21 10



Metallzargen für aussenisolierte Fassaden


- Zargen in allen Varianten mit oder ohne Rolladenkasten mit an Cr Ni St Kloben befestigten Klappläden oder mit aufgebautem Regendach
- Aus Aluminium thermolackiert nach NCS-Farbkarte
- Oder aus nichtrostendem Cr Ni St glasgestrahlt oder gebeizt



WALSER+CO.AG

9044 Wald AR
Tel. 071877 15 21
Fax 071877 15 07

**Erfolgreich inserieren im
«Schweizer Ingenieur und Architekt»**

★★★★★


G F E L L E R C O N S U L T I N G I N T E R N A T I O N A L ®

SYSTEMATISCHE
SUCHE VON
FÜHRUNGS- UND
FACHKRÄFTEN

Unsere Mandantin ist ein bedeutendes Unternehmen der Baubranche das gesamtschweizerisch sehr erfolgreich tätig ist. Die Geschäftsleitung hat uns mit der Suche nach einer initiativen und führungsstarken Persönlichkeit beauftragt als

Projektleiter Hochbau

IHRE HAUPTAUFGABEN
Sie leiten Projekte für sehr unterschiedliche Hochbauten, führen Verhandlungen mit Kunden, Behörden, Architekten und Ingenieuren. Sie unterstützen und führen die Objekt-Bauleiter, verhandeln mit Unternehmern und Bauherren und erarbeiten die Vergabungsgrundlagen und Werkverträge.

IHR PROFIL
Sie sind eine selbständige, verhandlungsstarke und initiative Persönlichkeit im Alter von 33-45 Jahren und verfügen über eine Berufsausbildung im Bauhauptgewerbe und einer sehr guten Weiterbildung. Sie haben mehrjährige Fronterfahrung im Hochbau und verfügen über gute PC-Kenntnisse.

IHRE ZUKUNFT
Sie erwartet eine sehr anspruchsvolle und selbständige Aufgabe in einem ausgezeichneten Umfeld mit intensiven Kundenkontakten sowie ein kompetentes Mitarbeiterteam. Die Anstellungskonditionen und Salarierung entsprechen den hohen Anforderungen.

IHR NÄCHSTER SCHRITT
Senden Sie Ihre Bewerbung mit Lebenslauf, Referenzen, Zeugnissen und Foto unter dem Vermerk «HJ/12», an den Beauftragten, Herrn Hans Jung.
Tel. Vorabklärungen: Mo-Fr, 08.00-18.00 Uhr. Unsere Diskretion ist seit 1977 sprichwörtlich.

GESCHÄFT: BAHNHOFSTRASSE 52 CH-8001 ZÜRICH TEL 01- 214 62 55 FAX 01- 214 62 03
BASEL BERN FRAUENFELD FREIBURG GENÈVE LUZERN OLTEN ST.GALLEN ZUG ZÜRICH
BERLIN FRANKFURT MÜNCHEN PARIS

Für unser Ingenieurbüro in Uznach SG suchen wir einen

Kultur- oder Bauingenieur ETH/HTL

für die Bearbeitung von Kläranlagenprojekten. Je nach Erfahrung bearbeiten Sie Gesamtprojekte oder einzelne Projektstufen innerhalb des bürointernen Projektierungsteams.

Neben den üblichen Anstellungsbedingungen und Sozialleistungen bieten wir ein angenehmes Arbeitsklima in der angrenzenden Natur. Stellenantritt sofort oder nach Vereinbarung.

Ihre schriftliche Bewerbung mit den üblichen Unterlagen nimmt das Ingenieurbüro Kuster und Hager, Tönierstrasse 4, 8730 Uznach, gerne entgegen. Rückfragen beantwortet Ihnen gerne Hr. K. Hager, Tel. 055/280 23 34.

Auf den 1. März oder 1. April 1997 suchen wir

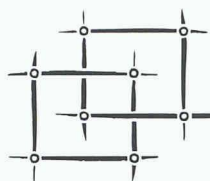
Dipl. Architektin/Architekt ETH oder HTL

Bringen Sie mehrjährige Erfahrung mit in anspruchsvoller Entwurfs- und Ausführungsplanung und Devisierung? Beherrschen Sie die Arbeit am Computer auf CAD Mac Mini Cad/Bauadministration WinMesserli?

Dann erwarten wir möglichst bald Ihre schriftliche Bewerbung mit Angabe Ihrer Lohnvorstellung.

Beat Rothen, Dipl. Architekt ETH/SIA
Tössfeldstrasse 3, 8400 Winterthur

Erfolg reich inserieren –
natürlich im
«Schweizer Ingenieur
und Architekt»



IBB INGENIEURSCHULE BEIDER BASEL
NACHDIPLOMSTUDIUM ENERGIE

Auf dem Weg zur FACHHOCHSCHULE BEIDER BASEL

Die Abteilung Bauingenieurwesen sucht infolge Pensionierung auf das Wintersemester 1997/98 eine hauptamtliche oder einen hauptamtlichen

Dozentin/Dozenten

für die Gebiete des konstruktiven
Ingenieurbaues

Die/der neue Dozentin/Dozent

- hat ein abgeschlossenes Bauingenieurstudium und mehrjährige Praxis,
- hat Freude, mit jungen Leuten zu arbeiten,
- hat die Fachkompetenz, das didaktische Geschick und das konstruktive Flair für einen praxisorientierten Unterricht,
- ist zukunftsorientiert und teamfähig,
- ist bereit, abteilungsspezifisch und abteilungsübergreifend (Fachbereiche Architektur, Energie, Umwelt und Vermessung) interdisziplinär mitzuarbeiten,
- gestaltet die Zukunft des Bauingenieurwesens und der Bauabteilung mit,
- hat die Initiative und die Fähigkeit, angewandte Forschungs- und Entwicklungsarbeit an der zukünftigen Fachhochschule zu betreiben,
- ist befähigt, zu einem späteren Zeitpunkt auch Führungsaufgaben in der Abteilung zu übernehmen.

Sollten wir Ihr Interesse geweckt haben, dann schicken/faxen (061/467 43 87) Sie uns Ihre Adresse, und wir werden Ihnen umgehend die Bewerbungsunterlagen zustellen. (Wir erwarten Ihre Bewerbung bis zum 17. März 1997.)

Weitere Auskünfte erteilen: Prof. Rolf Plattner, Abteilungsvorsteher (Telefon 061/467 43 13) oder der Direktor Prof. Dr. Hj. M. Wirz (Telefon 061/467 42 23).

**IBB Ingenieurschule beider Basel,
Gründenstrasse 40, CH-4132 Muttenz**



KANTON
NIDWALDEN

BAUDIREKTION

Bauingenieur/in mit Führungs- und Fachkompetenz

Zur Ergänzung unseres kleinen technischen Teams beim Tiefbauamt suchen wir auf den 1. September 1997 oder nach Übereinkunft den/die

Kantonsingenieur- Stellvertreter/in

Als Stellvertreter/in werden Sie im Auftrag des Kantonsingenieurs teilweise Führungs- und verschiedene andere Aufgaben zu übernehmen haben. Ihre Tätigkeit umfasst im wesentlichen den Ausbau der Kantonsstrassen, den baulichen Unterhalt der Kunstbauten im National- und Kantonsstrassennetz und die Umsetzung der Lärmsanierungsprogramme. Im weiteren werden Sie für den Wasserbau im Kanton verantwortlich sein. Als Kantonsingenieur-Stellvertreter/in werden Sie Kontakte mit Behörden aller Stufen pflegen, Einsitz nehmen in Fachkommissionen und eng mit anderen Ämtern zusammenarbeiten.

Wir stellen uns vor, dass Sie eine mit Diplom abgeschlossene Ausbildung als Bauingenieur/in ETH oder HTL haben und sich über einschlägige Berufspraxis ausweisen können. Uns sind Ihre fachlichen, aber auch persönlichen, sozialen Kompetenzen und jene im Führungsbereich wichtig. Unsererseits bieten wir Ihnen eine interessante und anspruchsvolle Arbeit, eine funktionsgerechte Entlohnung und gute Sozialleistungen. – Wenn Sie sich angesprochen fühlen, bitten wir Sie, Ihre Bewerbung mit Lebenslauf, Photo, Zeugniskopien und Handschriftprobe bis zum 7. März 1997 an folgende Adresse zu richten:

**Personalamt Nidwalden, Post-
gebäude, 6371 Stans**

Weitere Auskünfte erteilt Ihnen Herr Martin Gut, Kantonsingenieur-Stellvertreter, Telefon 041/618 72 06.