

Objektyp: **Advertising**

Zeitschrift: **Schweizer Ingenieur und Architekt**

Band (Jahr): **115 (1997)**

Heft 12

PDF erstellt am: **21.07.2024**

### **Nutzungsbedingungen**

Die ETH-Bibliothek ist Anbieterin der digitalisierten Zeitschriften. Sie besitzt keine Urheberrechte an den Inhalten der Zeitschriften. Die Rechte liegen in der Regel bei den Herausgebern. Die auf der Plattform e-periodica veröffentlichten Dokumente stehen für nicht-kommerzielle Zwecke in Lehre und Forschung sowie für die private Nutzung frei zur Verfügung. Einzelne Dateien oder Ausdrucke aus diesem Angebot können zusammen mit diesen Nutzungsbedingungen und den korrekten Herkunftsbezeichnungen weitergegeben werden. Das Veröffentlichen von Bildern in Print- und Online-Publikationen ist nur mit vorheriger Genehmigung der Rechteinhaber erlaubt. Die systematische Speicherung von Teilen des elektronischen Angebots auf anderen Servern bedarf ebenfalls des schriftlichen Einverständnisses der Rechteinhaber.

### **Haftungsausschluss**

Alle Angaben erfolgen ohne Gewähr für Vollständigkeit oder Richtigkeit. Es wird keine Haftung übernommen für Schäden durch die Verwendung von Informationen aus diesem Online-Angebot oder durch das Fehlen von Informationen. Dies gilt auch für Inhalte Dritter, die über dieses Angebot zugänglich sind.

# Neuerscheinung

# "HCB BETON-PRAXIS

Alles über Betonherstellung, -verarbeitung und -schadensverhütung



zum dau

## Gleich anfordern!

Gegenüber den meist allgemein gehaltenen Anleitungen für das Bauen mit Beton, wird in der "HCB BETON-PRAXIS konkret gezeigt und gesagt auf was es ankommt.

Der Beton-Praxis sind hier alle, die vor Ort für die Bauausführung Verantwortung tragen. Auch für den projektierenden Ingenieur ist die Lektüre der "HCB BETON-PRAXIS eine wertvolle Arbeitshilfe, wenn es darum geht, die Realisierbarkeit einer Projektidee oder spezieller Bauverfahren schon im Vorfeld zu prüfen.

**Falls die beigelebte Anforderungskarte fehlt, lassen Sie sich Ihr Exemplar kostenlos vom "HCB Cementverkauf schicken.**

**"HCB**

"HCB Cementverkauf AG  
Siewerdstrasse 10  
CH-8050 Zürich  
Tel. 01/315 50 15  
Fax 01/315 50 16



**GUBERSTEIN – Werte steigen**

GUBER  
Natursteine AG  
6055 Alpnach  
Tel. 041 670 28 28  
Fax 041 670 13 67

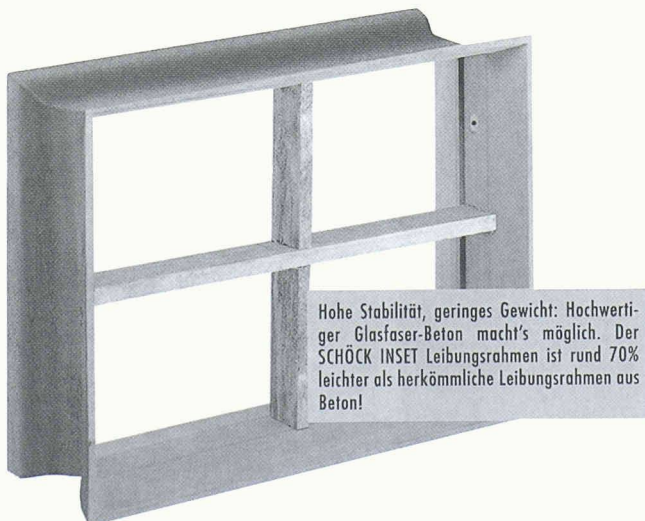
Der Guber Quarzsandstein verschönert Lebensraum zu bleibenden Werten

## SCHÖCK KELLERFENSTER: DIE PERFEKTION AUS DER PRAXIS

Viele Details sprechen von Anfang an für SCHÖCK Kellerfenster.

Ein Konzept - zahlreiche Fenster-Varianten: Egal, wo das Fenster eingesetzt werden soll, SCHÖCK hat die richtige Lösung: auch für den nachträglichen Einbau.

- SCHÖCK INSET KELLERFENSTER Holz
- SCHÖCK INSET KELLERFENSTER Stahl
- SCHÖCK INSET KELLERFENSTER Kunststoff



Hohe Stabilität, geringes Gewicht: Hochwertiger Glasfaser-Beton macht's möglich. Der SCHÖCK INSET Leibungsrahmen ist rund 70% leichter als herkömmliche Leibungsrahmen aus Beton!



Schöck Kunststoff, Dreh/Kipp

Sie erhalten von Schöck Informationen und kostenlose Beratung zum Thema „Kellerbau“. Rufen Sie uns einfach an.



**Schöck**  
einfach besser bauen

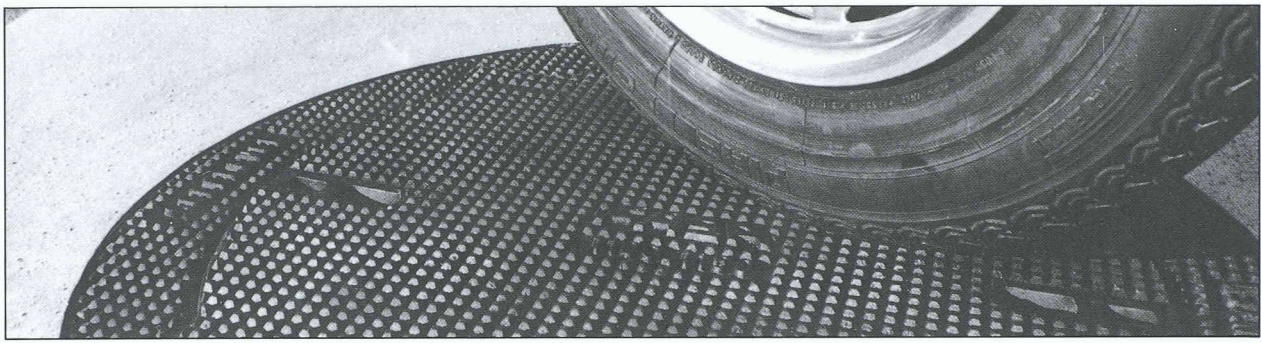
Schöck Bauteile AG  
Pilatusstraße 26  
CH-5630 Muri/AG  
Tel.: 0 56/664 55 44  
Fax: 0 56/664 47 85

# intern.gepr.

Innovative Produkte, die Planern und Ingenieuren unkomplizierte Konstruktionen und den Bauunternehmern einfache und wirtschaftliche Lösungen ermöglichen, sind heute nötiger denn je. Vorausgesetzt, sie erfüllen die strengsten Qualitätsanforderungen und Sicherheitsnormen. Was Prüfinstitute in der Schweiz und europäischen Ländern allen unseren patentierten Eigenentwicklungen für das Bauwesen attestieren. Von CRET-Querkraftdornen über DURA-Durchstanzbewehrungen, DURA-Stahlpilze, ORSO-Stützen und ARBO-Kragplattenanschlüsse bis zu NELL-Lagern.

International geprüft – von anspruchsvollen Kunden in der Schweiz und ganz Europa – sind unsere vielfältigen Dienstleistungen: Die hervorragenden technischen Dokumentationen. Ein umfangreiches Tabellenwerk, das aufwendige Berechnungen erspart. Die kompetente Beratung, auch via telefonischen Auskunftsdienst. Die strengen Qualitätskontrollen. Die kurzen Lieferfristen. Ein gebündeltes Know-how, das auch Ihrer Prüfung standhalten wird.

**Aschwanden**



**FONDERIE ET  
MECANIQUES**

**ATELIERS  
D'ARDON SA**

CH-1957 Ardon Valais  
Tel. 027/305 30 30  
Fax 027/305 30 40

## Eine exklusive und fortschrittliche Produktpalette

**Eine gesicherte Verkehrsberuhigung  
und eine Höhenverstellbarkeit  
innerhalb von wenigen Minuten!**

Mit dem **SELFLEVEL**, eine durch ihren V-förmigen Sitz revolutionäre Schachtabdeckung, wird jegliches Wackeln und Klappern beseitigt. Seine Konstruktionsbauweise erlaubt es ihm, den grössten Verkehrsbelastungen standzuhalten.

Bei Erneuerung eines Strassenbelages wird er innert wenigen Minuten mit einem Pickel und einer Schaufel auf der erwünschten Höhe verstellt. Lieferbar mit Vollgussdeckel oder zum Auffüllen mit Beton.

**10 JAHRE  
GARANTIE  
GEGEN WACKELN  
UND KLAPPERN**

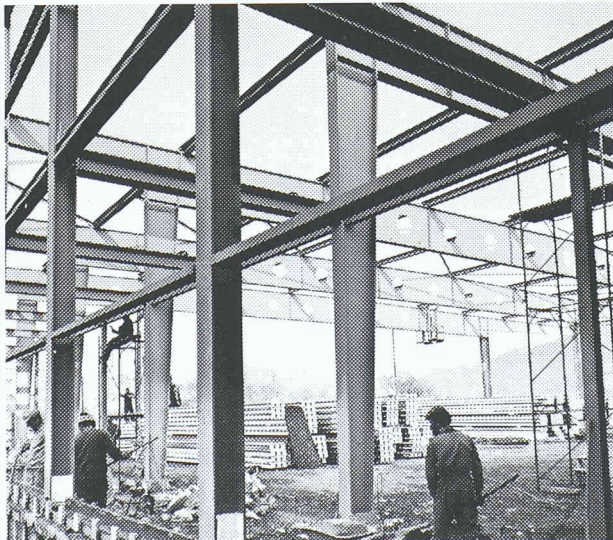
**Selflevel**

Brevet + Patent



VA 12/87

Stahlkonstruktionen für Wohn- und Fabrikgebäude, Flugzeughallen, Strahlbrücken, Masten, Behälterbau, Druckleitungen, Stolleneinbaubogen usw.



**FERRIERE CATTANEO AG**  
CH-6512 Giubiasco  
Tel. 091 857 31 31  
Fax 091 857 69 55

**CATTANEO SA GIUBIASCO**

## Nuovo ponte FFS sulla Moesa

*Consorzio Moesa*

**G. BIANCHI SA**

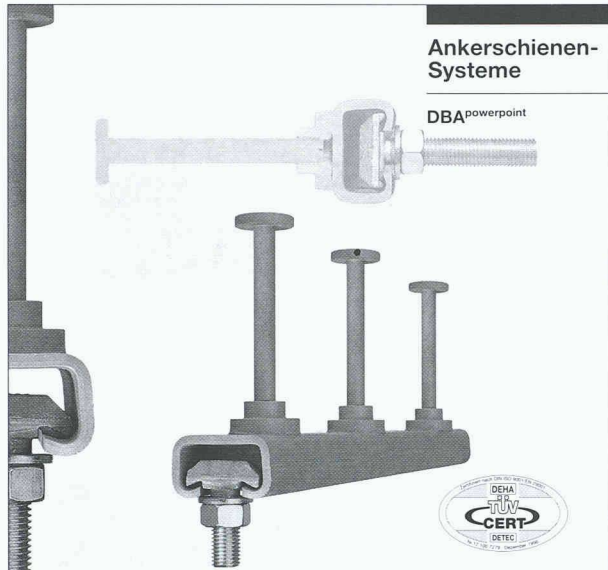
IMPRESA GENERALE COSTRUZIONI  
LUGANO

&

**LGV** IMPRESA COSTRUZIONI SA

**BELLINZONA**

*Esecutore del lotto 3*



### Ankerschienen-Systeme

DBA<sup>powerpoint</sup>

### DBA<sup>powerpoint</sup> – die neue Alternative

DBA<sup>powerpoint</sup> (DEHA-Bolzen-Ankerschiene) ist ein Stahlteil für den Ort beton oder Betonfertigteile aller Art (Stützen, Binder, Platten, etc.). Sie fügt sich ein in die Reihe von Ankerschienen, die heute als anerkannte Technik auf dem Markt sind.

Neu ist die Technologie der Anschweißmutter. Sie ist patentiert und macht DBA<sup>powerpoint</sup> zu einem leistungsstarken Produkt

der Befestigungstechnik. In internationalen Großprojekten bereits erfolgreich eingesetzt, kommt DBA<sup>powerpoint</sup> jetzt auch auf den Schweizer Markt.

DBA<sup>powerpoint</sup> dient der Befestigung von:

- Stahlbetonfassaden
- Natursteinfassaden
- Anschlusskonstruktion aus Stahl oder Holz
- Verblendmauerwerk
- Versorgungsleitungen

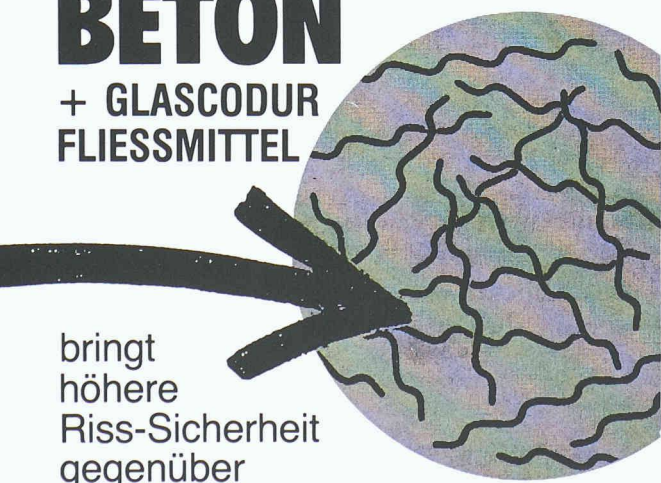
### RISS

CH-8108 Dällikon-Zürich  
Industriestrasse 32  
Telefon (01) 8 44 11 22  
Telefax (01) 8 44 11 51

CH-1166 Perroy-Sus-Craux  
Case postale 33  
Telefon (021) 8 25 24 14  
Telefax (021) 8 25 41 40

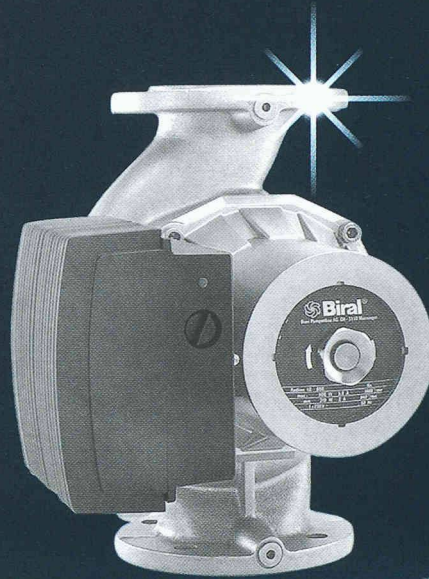
# MERZ STAHLFASER BETON

+ GLASCODUR  
FLIESSMITTEL

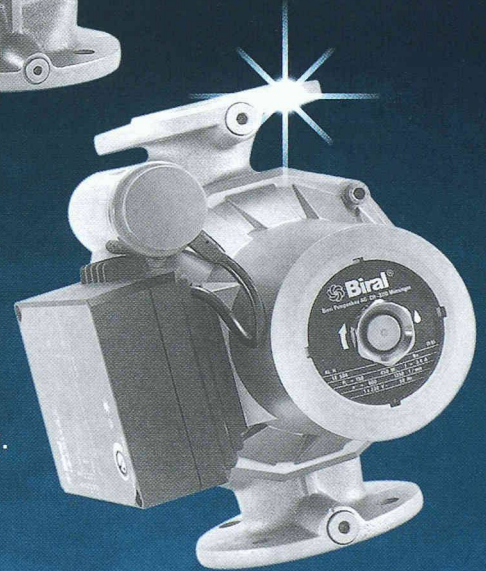


bringt  
höhere  
Riss-Sicherheit  
gegenüber  
konventionell armiertem Beton  
... und ist noch günstiger!

Fordern Sie bitte technische Daten an bei  
BAUCHEMIE SUTER AG · 8280 Kreuzlingen  
Telefon 071 677 91 50



Die Biral  
Heizungsumwälz-  
pumpen mit und  
ohne integrierter  
elektronischer  
Drehzahlregelung.



Wir garantieren  
modernste  
Technik zu  
günstigem Preis.



**Bieri Pumpenbau AG Biral International 3110 Münsingen**

Beratung und Verkauf:  
**Hoval Herzog AG**

8706 Feldmeilen Tel. 01 925 61 11  
4153 Reinach BL Tel. 061 711 20 70  
3013 Bern Tel. 031 332 62 66  
1000 Lausanne Tel. 021 624 89 01  
6900 Lugano Tel. 091 923 48 01

**Hoval**  
Verantwortung für  
Energie und Umwelt

# WIR STELLEN UNS IHRER AUFGABE

**GEILINGER**

**STAHLBAU**

Bülach/Yvonand



**Neu:**  
Leistungsabrechnung für Engineering-  
und Beratungsunternehmen

## Das Zusammenspiel der Kräfte im Griff:

- als Ihr Partner für professionelle Dienstleistungen mit einem optimalen Kosten/Nutzen-Verhältnis
- als Ihr Partner mit Know-how und langjähriger Erfahrung auf den Gebieten Informatik, Organisation, Betriebswirtschaft, Logistik, Qualitäts- und Umweltmanagement
- als Ihr Partner für ganzheitliche kunden- und prozessorientierte Lösungen mit Unterstützung durch bewährte Standardsoftware und mit innovativen Branchenlösungen
- als Ihr Partner für die effiziente Leistungsabrechnung auf PC-Basis

Industriebetriebe, Dienstleistungs-, Gewerbe- und Handelsunternehmen, das Transportwesen sowie das Verlagswesen sind unsere Kunden.

Verlangen Sie unsere Dokumentation.

Ein Unternehmen im Georg Fischer Konzern

**Georg Fischer Logimatik AG**

Postfach, CH-8201 Schaffhausen

Telefon +41 (0)52-631 3822, Fax+41 (0)52-631 2835

e-mail: [logimatik@gflogimatik.ch](mailto:logimatik@gflogimatik.ch) <http://www.gflogimatik.ch>

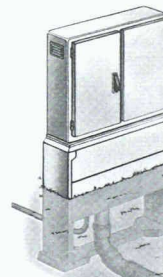
Zweigniederlassung in CH-4133 Pratteln

**GEORG FISCHER +GF+**



Log 103/1

## Fertigpumpwerke für die zuverlässige Haus- und Grundstückentwässerung



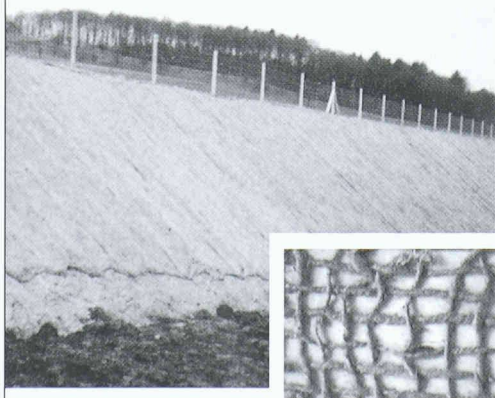
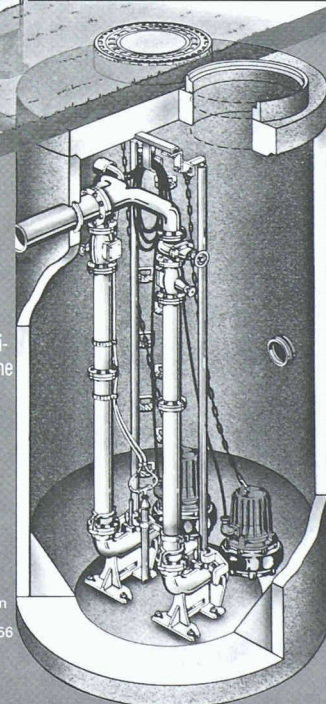
### Zwei starke Partner garantieren Ihnen:

- kurze Bauzeit dank Vorinstallation
- hohe Wirtschaftlichkeit durch minimalen Aufwand bei Inbetriebnahme
- höchste Systemsicherheit durch Qualität
- absolut dichte Schächte

**ABS**  
Ein Unternehmen der Cardo Gruppe

**KOLB**  
ABS Kolb Pumpen AG 8594 Güttingen  
Bahnhofstrasse 8,  
Tel. 071 - 694 65 55, Fax 071 - 694 65 56

 Fritschi Bauelemente AG  
Polymerbeton  
Allmend, 4617 Gunzgen



**HASTEC**  
EROSIONSSCHUTZSYSTEME

### alpavert JG 500

Jutegewebe ca 500 g/m<sup>2</sup>

Maschenweite ca 30 mm

Lieferform: Bündel 1,22 x 50 m

**alpavert**

alpavert SA (079) 357 56 42  
Au village (026) 913 75 40  
CH-1628 Vuadens Fax (026) 913 75 41

# ArchiCAD® 5.0

***Das Standard-CAD des Schweizer Architekten...***

- ArchiCAD 5.0 *Auf Windows®95/Windows®NT/PowerPC™*
- ArchiCAD 5.0 *Auf Apple Macintosh und Motorola PowerPC™*
- ArchiCAD 5.0 *Attraktive Umsteiger-Konditionen von anderen CAD-Systemen*
- ArchiCAD 5.0 *Kurze Einarbeitungszeit, einfachste Bedienung*
- ArchiCAD 5.0 *Assoziative Arbeit in Grundriss, Ansicht und Schnitt*
- ArchiCAD 5.0 *Mit SIA-Raumstempel und detailliertem Raumbuch*
- ArchiCAD 5.0 *Nachvollziehbare Flächenberechnung, Massenermittlung*
- ArchiCAD 5.0 *Umfangreiche Bibliotheken, Treppenmodul, Plottmaker*

***...und Marktleader auf allen Plattformen***

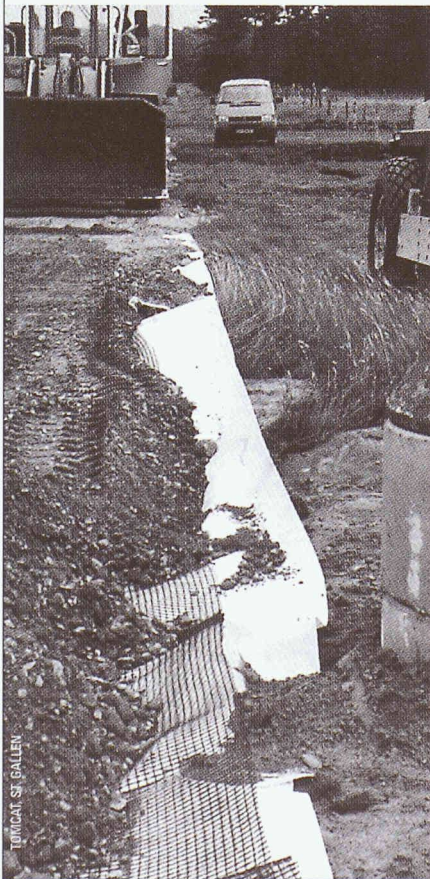
von Graphisoft

Generalvertrieb für die Schweiz und Liechtenstein

**INGENIEUR- & PLANUNGSBÜRO BOGATZKI AG**

Bahnstrasse 102, CH-8105 Regensdorf, Telefon 01/870 05 01, Telefax 01/870 06 43

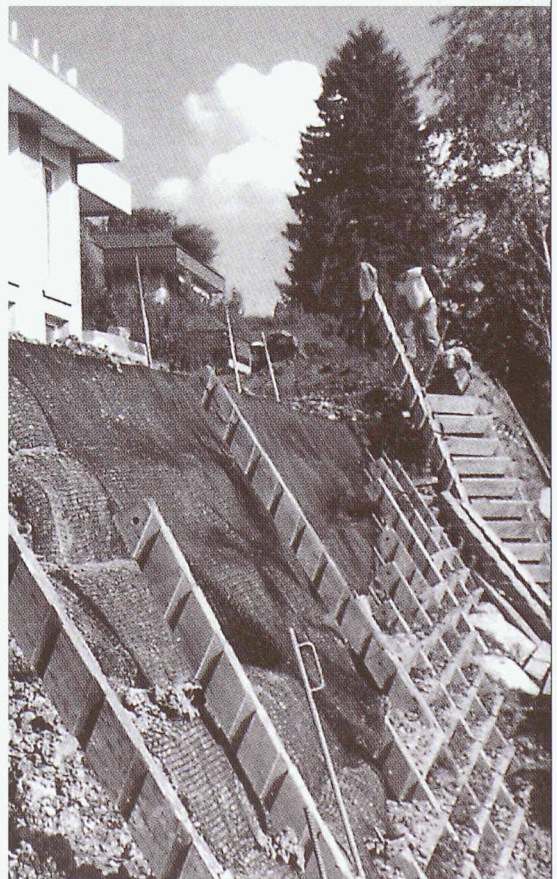
## GEOTEXTILIEN FÜR JEDEN EINSATZBEREICH



- kompetente Beratung
- optimales Preis-Leistungs-Verhältnis
- zuverlässiger Lieferservice
- alles aus einer Hand
- für jeden Einsatz das richtige Produkt

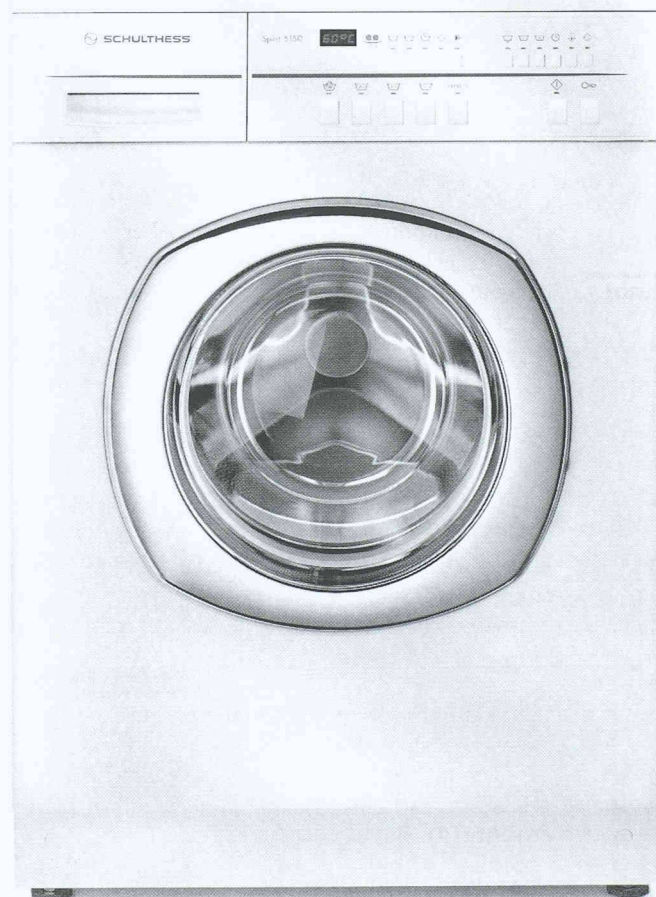
**LOCHER  
HAUSER  
GRUPPE**

Altstätten/SG .....	071/757 67 67
Chur.....	081/286 98 89
Kreuzlingen.....	071/672 77 07
Pfäffikon/SZ.....	055/410 43 43
Romanshorn.....	071/466 73 66
St. Gallen.....	071/311 82 32
Schlieren.....	01/745 31 11
Winterthur.....	052/223 05 45





# Konkurrenzlos neu: Spirit, die neue Schulthess.



## Konkurrenzlos schnell:

Express-Waschen in 27 Min. bei 30°, 30 Min. bei 40°, 39 Min. bei 60° und 55 Min. bei 95°C.

## Konkurrenzlos schonend:

Hydrodynamisches Waschverfahren – so sanft wie von Hand.

## Konkurrenzlos sparsam:

40°-Expressprogramm mit 35 Liter Wasser- und 0,2 kWh Energieverbrauch.

Eine Schweizer Meisterleistung. **Die neue Spirit.**



**SCHULTHESS**

Bitte senden Sie mir mehr Infos zur Spirit, der neuen, konkurrenzlosen  
Schulthess. Coupon einsenden oder faxen an: Schulthess Maschinen AG,  
Postfach, 8633 Wolfhausen, Tel. 055/253 51 11, Fax 055/253 54 64.

Name/Vorname: \_\_\_\_\_

Strasse: \_\_\_\_\_

PLZ/Ort: \_\_\_\_\_