

Objektyp: **Advertising**

Zeitschrift: **Schweizer Ingenieur und Architekt**

Band (Jahr): **115 (1997)**

Heft 13

PDF erstellt am: **21.07.2024**

Nutzungsbedingungen

Die ETH-Bibliothek ist Anbieterin der digitalisierten Zeitschriften. Sie besitzt keine Urheberrechte an den Inhalten der Zeitschriften. Die Rechte liegen in der Regel bei den Herausgebern.

Die auf der Plattform e-periodica veröffentlichten Dokumente stehen für nicht-kommerzielle Zwecke in Lehre und Forschung sowie für die private Nutzung frei zur Verfügung. Einzelne Dateien oder Ausdrucke aus diesem Angebot können zusammen mit diesen Nutzungsbedingungen und den korrekten Herkunftsbezeichnungen weitergegeben werden.

Das Veröffentlichen von Bildern in Print- und Online-Publikationen ist nur mit vorheriger Genehmigung der Rechteinhaber erlaubt. Die systematische Speicherung von Teilen des elektronischen Angebots auf anderen Servern bedarf ebenfalls des schriftlichen Einverständnisses der Rechteinhaber.

Haftungsausschluss

Alle Angaben erfolgen ohne Gewähr für Vollständigkeit oder Richtigkeit. Es wird keine Haftung übernommen für Schäden durch die Verwendung von Informationen aus diesem Online-Angebot oder durch das Fehlen von Informationen. Dies gilt auch für Inhalte Dritter, die über dieses Angebot zugänglich sind.

Ein Dienst der *ETH-Bibliothek*
ETH Zürich, Rämistrasse 101, 8092 Zürich, Schweiz, www.library.ethz.ch

<http://www.e-periodica.ch>

Das neue Grau.

Welchen Werkstoff empfehlen Sie Ihrem Bauherrn, wenn das Dach grau sein soll?

In Küsnacht sollten anspruchsvolle Mehrfamilienhäuser saniert werden. Der Bauherr wünschte einen grauen Farbton. Zur Ausführung der Dächer, Dachausbauten, Lukarnen und Dachentwässerung entschied sich der Architekt für TECU®-Zinn.

Was ist TECU®-Zinn?

TECU®-Zinn ist ein speziell oberflächenbehandeltes, beidseitig *verzinn*tes TECU®-Kupfer mit mattierter, einer Vorbewitterung entsprechender Oberfläche.

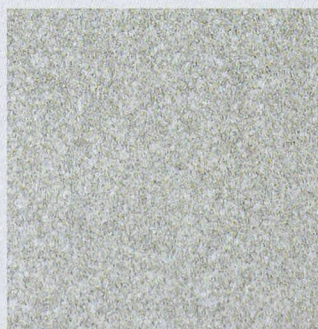


Die Oberfläche besteht aus reinem Zinn, das wie das Trägermaterial Kupfer eine ausserordentliche Beständigkeit gegen atmosphärische Einflüsse hat.

Warum TECU®-Zinn?

Weil Sie eine graue Oberfläche mit den bekannten Vorteilen von Kupfer verbinden können. Weil die Deckung auf der Rückseite nicht korrodieren kann, einschalige Konstruktionen problemlos möglich sind und Sie auch bei niedrigen Temperaturen kanten, falzen und biegen können.

TECU®-Zinn: Neue Gestaltungsmöglichkeiten an Dach und Wand.



Der mattgraue, warme Farbton von TECU®-Zinn vertieft sich durch die atmosphärische Bewitterung im Laufe der Zeit und harmonisiert ausgezeichnet mit anderen Baustoffen.

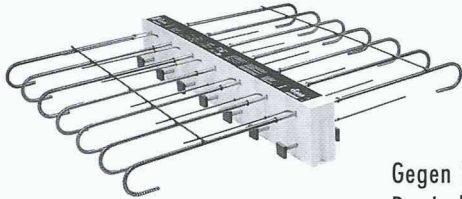
Ich/Wir möchten gerne weitere Informationen über TECU®-Zinn.

Bitte rufen Sie mich an.

KME (Suisse) SA
Thurgauer Strasse 76
CH-8050 Zürich
Tel. (01) 3 02 17 77
Fax (01) 3 02 81 96

DIE SICHERE THERMISCHE TRENNUNG

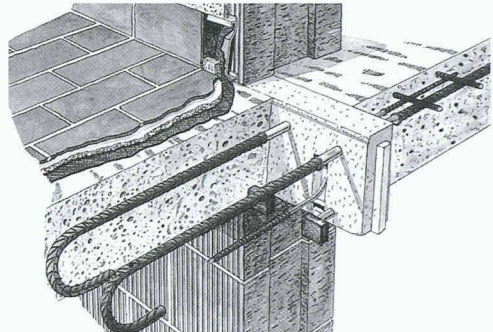
Sicherheit, die bewiesen ist: Seit 1983 ist der SCHÖCK ISOKORB® erfolgreich im Einsatz und mittlerweile europaweit der Begriff für erstklassige Qualität.



Gegen Wärmebrücken:
Der Isokorb von Schöck

Verbinden ohne schädliche Brücken: SCHÖCK ISOKORB® trennt außenliegende Betonteile thermisch vom Gebäude. Isoliert perfekt und dauerhaft: Bauschäden durch Tauwasser und Schimmel werden dadurch zuverlässig verhindert.

Schöck ist Spezialist bei der Entwicklung von Bauteilen für bauphysikalische Anwendungen im Bereich Wärmedämmung auskragender Bauteile.



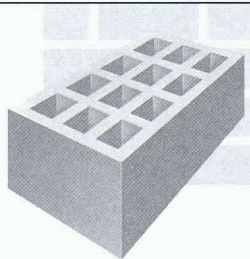
Technisch ausgereift und hochbelastbar

Sie erhalten von den Schöck Bauingenieuren Informationen und kostenlose Beratung zum Thema „Wärmedämmung von auskragenden Bauteilen“. Rufen Sie uns einfach an.



Schöck Bauteile AG
Pilatusstraße 26
CH-5630 Muri/AG
Tel.: 0 56/664 55 44
Fax: 0 56/664 47 85

ID-C



MAC+BAU

Computersysteme für
Büroadministration
Architekten,
Bauingenieure,
Werbeagenturen und
Visuelle Gestalter

IDC AG Luzern
Langensandstrasse 74
CH-6005 Luzern
Telefon 041 368 20 70
Fax 041 368 20 79

Beratung, Verkauf,
Schulung und
Unterstützung
von Hard-
und Software

Seit 9 Jahren offiz.
Anbieter und
Direktimporteur
von ArchiCAD.

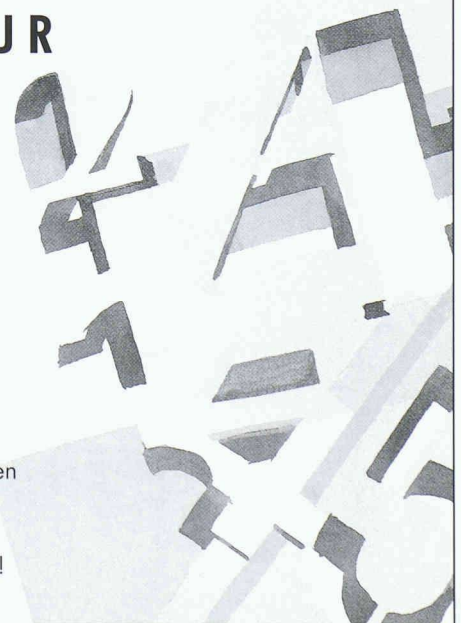


DAS INTEGRALE WERKZEUG DER ARCHITEKTUR

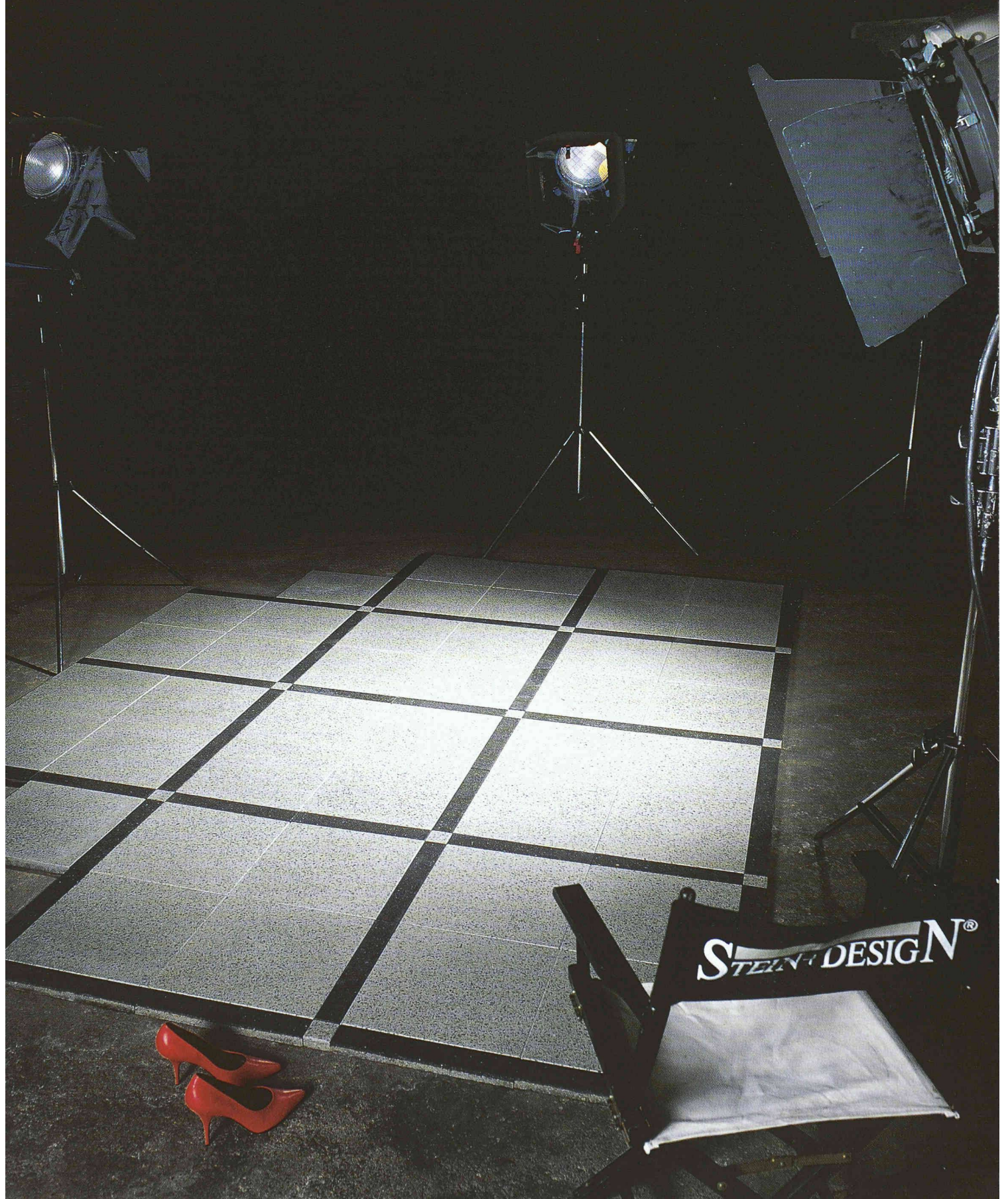
Bedarfsanalyse
Projektierung
Realisierung
Nutzung

Stammdaten
Auftragsverwaltung
Personalwesen
Buchhaltung

Als Ergänzung zu MAC+BAU bieten wir Ihnen die komplette Bau-Lösung mit ArchiCAD, cumTerra und HouseMap.
Verlangen Sie unsere aktuellen Bundle-Preise!
IDC AG Luzern, Telefon 041 368 20 70



Prädikat wertvoll: Flächen-Design mit Concord-Platten.



Grenzenlose Eleganz: Concord und Ovito.

Concord-Platten mit geschliffenen Oberflächen heisst die Zauberformel für die zeitgemässe Umsetzung ambitionierter Gestaltungsideen. Im kommunalen wie im privaten Bereich. Elegant und vielseitig, unkonventionell und komfortabel ermöglichen sie ein Flächendesign, das überall ein ganz besonderes Ambiente schafft.

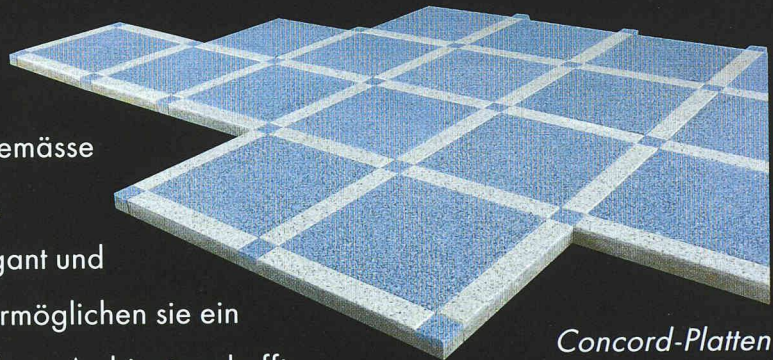
Mit einer Vielfalt an Formaten und einer grossen Bandbreite an Farben erlaubt das Concord-Plattensystem neue Spielarten für das Bodendesign. Geschliffene, seidig glänzende Oberflächen

verleihen der vielseitigen Platteninnovation ein aussergewöhnlich elegantes Erscheinungsbild.

Die Concord-Platten gibt es in zwei Stärken.

Für Innen- und Aussenräume. So kann jede

Verlegevariante und jede Idee in der Kombination von innen nach aussen und umgekehrt beibehalten werden.



Concord-Platten

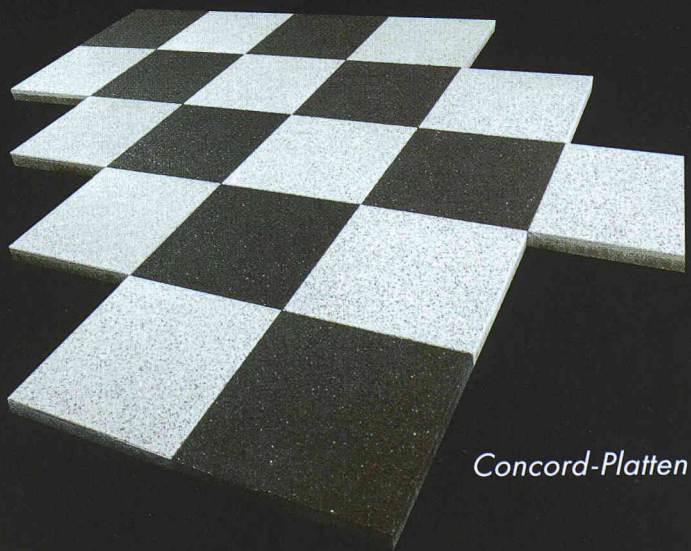


Ovito-Möbelprogramm

Passend dazu: das Ovito-Design.

Ein Möbelprogramm vom Feinsten in der Kombination Beton/Metall.

Das faszinierende optische Ergebnis ist eine repräsentative Grosszügigkeit, die vor allem Bürogebäude, Kongresszentren, Museen, Ladenpassagen oder Einkaufszentren in einem neuen, attraktiven Licht erscheinen lässt.



Concord-Platten


Birkenmeier
STEIN+DESIGN®

Birkenmeier STEIN + DESIGN AG
Wohlerstrasse 2 · CH-5623 Boswil
Telefon 056/666 30 33 · Telefax 056/666 30 37

VISOVAL ist die neue Generation von Glaselementen für hochisolierende Fassaden. Die drei VISOVAL-Glaselemente sind auf die unterschiedlichsten Anforderungen abgestimmt. Allen gemeinsam ist jedoch, dass sie überzeugende Wärme- und Schallsisolationswerte aufweisen und dem Architekten grösstmöglichen Spielraum bei der Fassadengestaltung bieten. Die VISOVAL-Spezialisten sagen Ihnen gerne, wie Sie auf lange Zeit Energie und Kosten sparen:

Telefon ++41-52-234 18 18

Telefax ++41-52-234 14 36



**OPTIMAL
MIT
VISOVAL**

VISOVAL ist eine Marke der Geilinger Tür- und Fenstersysteme AG.



I.S.S.
ist das neue, hochisolierende Glaselement mit integrierter Store.

E.F.S.
ist die einfachere und daher besonders preiswerte Ausgabe des bewährten H.I.T.-Glaselementes.

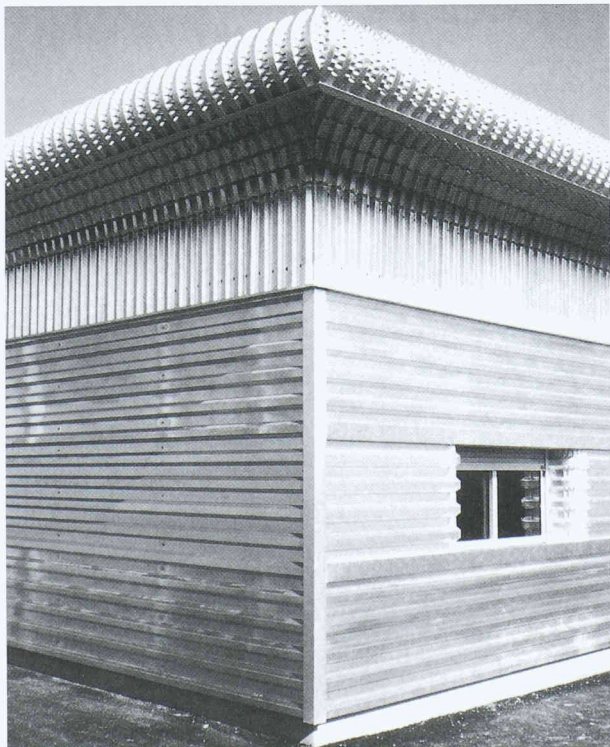
H.I.T.
ist das hochisolierende Glaselement, das sich schon vielfach bewährt hat.

BOLT, KOCH & KÖ

VISOVAL™
HIGH-PERFORMANCE-GLASELEMENTE

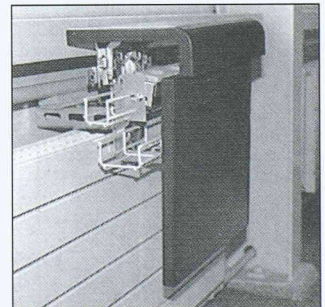
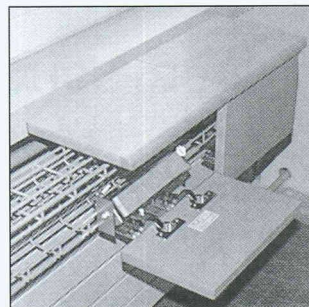
Ray ag
Metallfassaden

Dach
Spenglerei
Planung
Renovationen



Mühletalweg 22
CH-4600 Olten

Tél. (062) 29600 10
Fax (062) 29600 11



LANZ Brüstungskanäle **NEU**

Die geräumigen neuen LANZ Brüstungskanäle (Pat. angem.) mit den vielen Vorteilen:

- Zahlreiche Grössen ab 150×200 mm
- Apparate und Steckdosen innen (unsichtbar)
- Zugänglichkeit und Ortstrennung einwandfrei gelöst
- Auch mit Befestigungsmöglichkeit für Rohrleitungen, Radiatoren, Lüftungssysteme, Frontblenden etc. für den gesamten Brüstungsbereich lieferbar
- Sehr einfache Montage durch Elektroinstallateur
- Verkleidung in beliebiger Form und mit beliebigem Material (Holz, lackiertes Blech etc.) für perfektes Raumdesign

Erfahren Sie selbst, wieviel besser und einfacher Planung und Einbau von LANZ Brüstungskanälen sind. Rufen Sie an: **062/388 21 21 Fax 062/388 24 24**

LANZ Brüstungskanäle interessieren mich!
Bitte senden Sie Unterlagen.

Könnten Sie mich besuchen? Bitte tel. Voranmeldung!
Name/Adresse/Tel.: _____



BK



lanz oensingen ag
CH-4702 Oensingen · Telefon 062 388 21 21

SOMFY[®] MATISCH EINBRUCHSICHER.

Steuerungen und Antriebe von Somfy bewegen Rolläden und Lamellenstoren. Abends runter und morgens wieder rauf. Ganz automatisch. Was Einbrecher ganz und gar nicht schätzen. Fragen Sie Ihren Fachmann oder Somfy AG, Vorbuchenstr. 17, 8303 Bassersdorf, Tel. 01/836 80 70.

GANZ AUTOMATISCH.

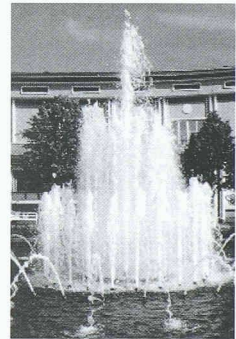


E. Vogel Pompes SA - Pumpen AG - CH-2087 Cornaux

Tel. 032/758 72 00 - Fax 032/758 72 90



- Pumpen
- Regulierung
- Reparatur- u. Kundendienst aller Marken



Neubau
Bauerneuerung
Spezialtiefbau

BRUN GEBR. BRUN AG
Bauunternehmung
Emmenbrücke
Telefon 041-261 00 55

DORFSCHULHAUS RUSWIL AUSFÜHRUNG DER BAUMEISTERARBEITEN

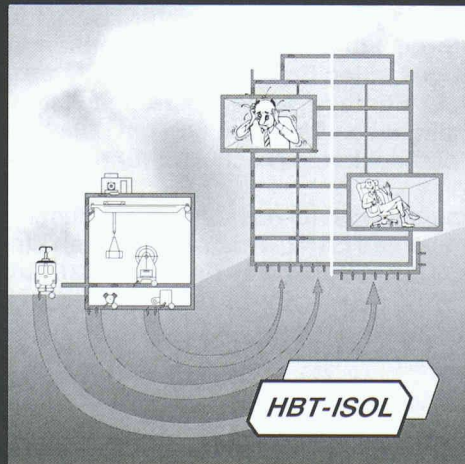
Wir danken der Bauherrschaft für den erteilten Auftrag!

RU^{Ruswiler} B^{Bau AG} AG

Ruswiler Bau AG
6017 Ruswil

- Hochbau
- Tiefbau

Lärmschutz Körperschalldämmung

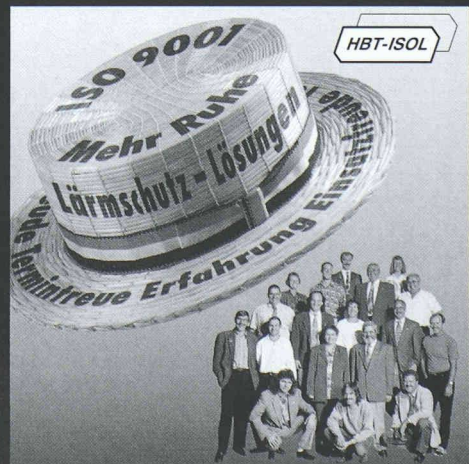


Für Sie planen, liefern und montieren wir wirksame, wirtschaftliche Lösungen

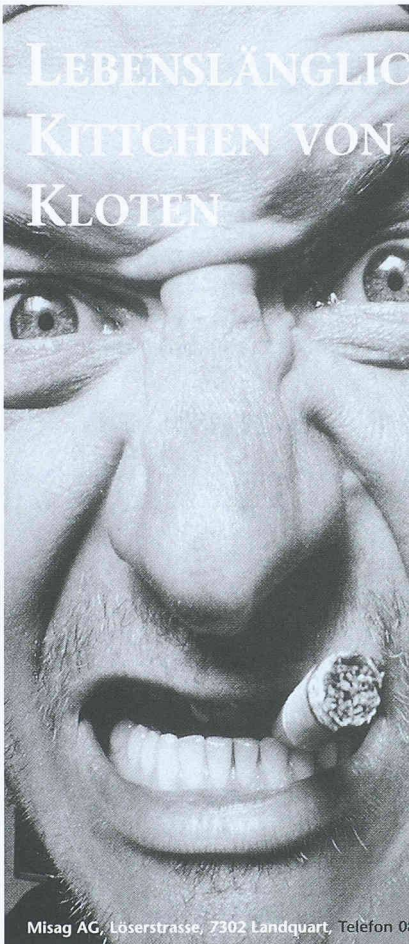
HBT-ISOL AG
CH-5610 Wohlen/AG

Tel. 056 622 01 55
Fax 056 621 98 18

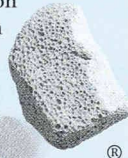
Erschütterungsschutz Schwingungsdämmung



LEBENS-LÄNGLICH IM KITTCHEN VON KLOTEN



Jetzt hört der Spass auf: Isolationshaft. Im Ernst: Für den Bau eines "provisorischen" Gefängnisses am Flughafen Kloten musste die nicht unterkellerte Bodenplatte möglichst schnell erstellt werden. Die einfache Verarbeitung von Misapor® verkürzte den Zeitbedarf fürs Isolieren und senkte die Kosten. Fabelhaft und nur eines von vielen Beispielen wie Misapor® Probleme löst. Für mehr Information über Isolation genügt ein Anruf.



**MISA
POR**®

Ein Baustoff der Misag

Misag AG, Löserstrasse, 7302 Landquart, Telefon 081/300 08 08, Fax 081 300 08 09

Stahl • Glas



Projekt: Postautostation Chur Hallendach Architekten: Brosi, Chur & Obrist, St. Moritz

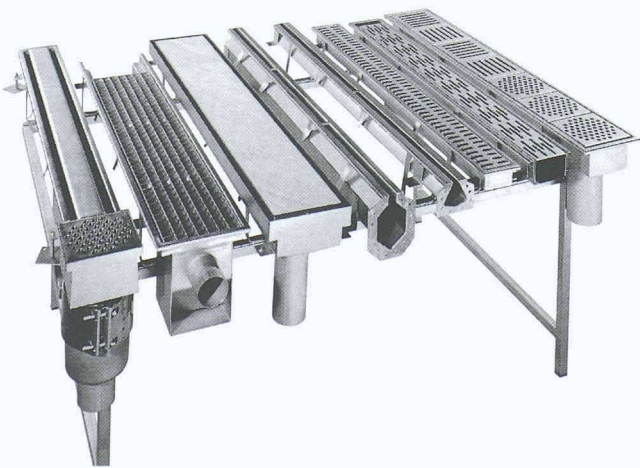
Stahl-Glas-Konstruktionen in architektonisch perfekter Vollendung verwirklichen wir mit innovativen Ideen und höchsten Anforderungen an Materialien und Ausführung.



Tuchschnid AG CH-8501 Frauenfeld Telefon 052/728 81 11
Tuchschnid Engineering AG CH-8501 Frauenfeld Telefon 052/728 81 11
Tuchschnid Constructa AG CH-6045 Meggen Telefon 041/377 40 04

Wirksam entwässern?

scheco weiss wie!

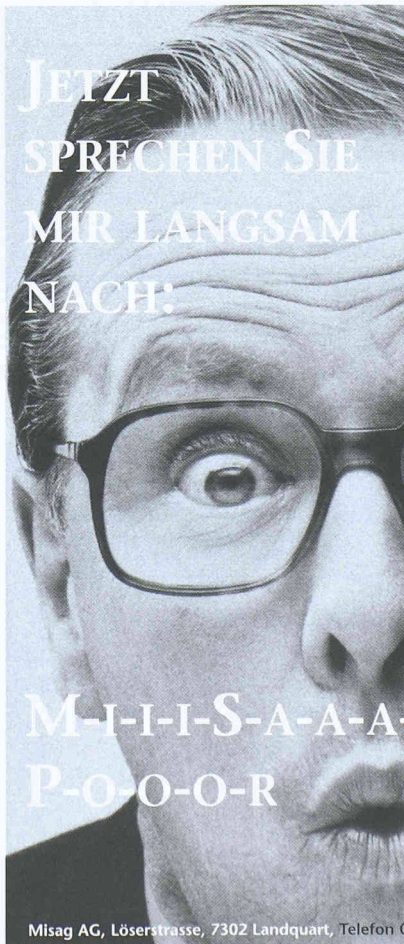


Massgefertigte Scheco-Rinnen und Bodenwannen mit eingebautem Gefälle und Sifon sind für uns eine willkommene Herausforderung. Kurze Lieferfristen, absolute Termingarantie.

Unsere Herren B. Mühle und L. Scheiwiler unterstützen und beraten Sie gerne bei Ihrer Planung.

SCHECO AG Hegstrasse 41 Telefon 052 244 02 93
Entwässerungstechnik 8404 Winterthur Fax 052 244 02 90

JETZT SPRECHEN SIE MIR LANGSAM NACH:



Schon wieder alles vergessen? So geht das nicht – konzen-trieren Sie sich! Ultraleicht, blitzschnell verarbeitet? Isoliert hervorragend? Neues Baumaterial? Genau: Misapor®! Es eignet sich im Hochbau primär zum Isolieren. Seine schnelle Verarbeitung senkt die Kosten, seine zusätzlichen Eigenschaften heben die Bau-Qualität! Na also! Jetzt aber nicht mehr vergessen!



**MISA
POR**®

Ein Baustoff der Misag

Misag AG, Löserstrasse, 7302 Landquart, Telefon 081/300 08 08, Fax 081 300 08 09

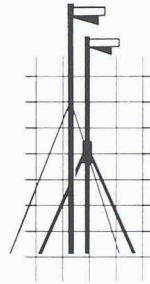
DAS BAUGESPANN – IHRE

VISITENKARTE

Montage

Demontage

Vermietung



**KELLER
+STEINER AG
BAUPROFILE**

Industrie Breite 5615 Fahrwangen
Tel. 056/667 36 27 Fax 056/667 33 47

Preisgünstig – Ausführungen in diversen Kantonen

Rollsteel AG Gewinderolltechnik für das Baugewerbe

Moosstrasse 2, CH-3113 Rubigen, Tel. 031/721 95 76, Fax 031/721 82 82

Produktion und Vertrieb
von aufgerollten Gewinden und Spezialverankerungen
für das Baugewerbe.

● Betonstahl

– verzinkt

– beschichtet

● Edelstahl

BFL-MASTIX®

Fugenbänder für die Wasserdichtung
von festen und beweglichen Fugen
in Betonbauten

Internet: <http://www.mastix.ch>

mastix sa Fax 021/648 31 72



hochuli Metallbau

- Fenster, Türen und Tore für Neubauten und Altbausanierungen
- Aluminium-Faltdächer
- Wintergärten
- Schaufensteranlagen in Stahl und Leichtmetall
- Anschlagkästen
- rauchdichte Abschlüsse
- Falttore
- allgemeine Schlosserarbeiten

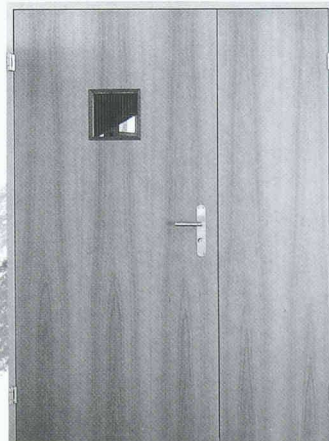
8556 Wigoltingen

Tel. 052 763 13 69 • Fax 052 763 27 35

SCHIEDLE | KELLPAX

Kellcopan®

Innentüren für Gewerbe- Geschäfts-
und Schulhäuser, massiv, T30



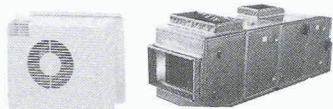
Weitere Schweiz. Qualitätstüren von Schedle-Kellpax
Alupan® - Haus- und Bereichsabschlusstüren
Kellpax® - Nassraumtüren
Sicherheitstüren

erhältlich im Holzfachhandel

Bezugsquellennachweis: T. 056 - 648 99 77 F. 648 97 01



ANSON liefert

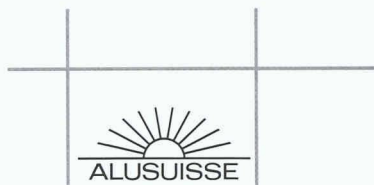


ANSON-Frico Luftvorhänge, die Heizkosten sparen.

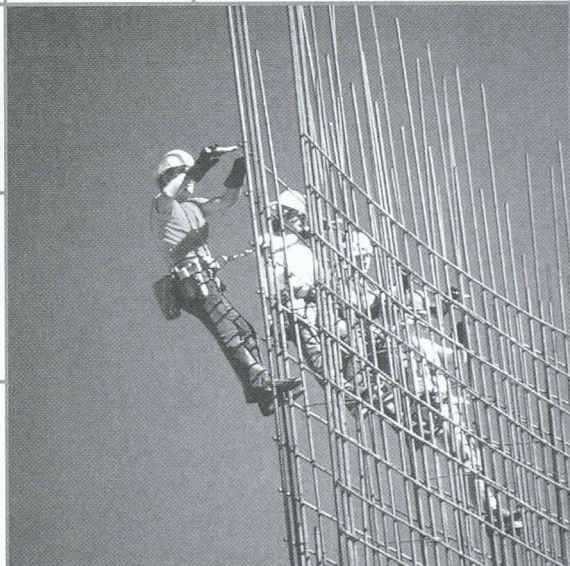
Für Türen von Läden, Verwaltungsbauten, Restaurants, Industrietore. Einfach einzubauen. Beratung, Offerte, prompte und preisgünstige Lieferung vom Spezialisten:

energiesparende Ventilatoren, die Wärme aus der Abluft rückgewinnen und mit Frischluft wieder zuführen: Von ANSON in 18 Ausführungen mit 200–12000 m³/h. Speziell für Büros, Läden, Sitzungszimmer, Restaurants, Fabrikräume etc. Einfach einzubauen. Selbstamortisierend. – Beratung und Offerte vom Spezialisten:

ANSON AG 01/461 11 11 ... spart Ihnen Energie!
8055 Zürich Friesenbergstrasse 108



zeigt Fassade



**Fassaden Systeme
Fassaden Konstruktionen
Fassaden Elemente
Fenstersysteme**



Alusuisse Allega AG
Buckhauerstrasse 5
CH-8048 Zürich
Tel. 01/497 41 11
Fax 01/497 43 54

KARRIERE



AKAD-WISSEN IST SCHLÜSSELWISSEN
Der sicherste Weg zum Erfolg ist die persönliche Weiterbildung – im privaten und im beruflichen Bereich. Denn mit dem richtigen Wissen öffnen sich Ihnen Türen, die anderen verschlossen bleiben.

AKAD öffnet Türen

Diplom Betriebswirt/in FH
Wirtschaftsingenieur/in FH

AKAD Hochschulen für Berufstätige

Studienzentrum Schweiz



Staatlich anerkannte Fachhochschulen

VORTEIL

Ihr Studium mit AKAD:

1. Berufsbegleitend
2. Ortsunabhängig
3. Zeitflexibel
4. Erfolgsorientiert
5. Individuell

VERTRAUEN

Ihre Sicherheit mit AKAD:

1. Bereits 2'000 FH-Absolventen und z. Zt. 8'000 Studierende in Deutschland
2. Europaweit und in der Schweiz anerkannte FH-Diplome
3. Die ersten FH-Studiengänge in der Schweiz

FOKUS

Die Unterrichtsmethode für Berufstätige:

Studienbeginn jederzeit! Sie studieren ortunabhängig, zeitflexibel und erfolgssicher nach der bewährten AKAD-Methode: dem perfektionierten Verbund von Fernstudium mit auf individuellen Kenntnisstand abgestimmten Präsenzseminaren.

Der Zugang zur FH:

- Betriebswirtschaft FH: Berufsmatura, Matura, Fachausweise und -diplome mit Berufspraxis, Lehrerdiplom.

- Nachdiplomstudium Wirtschaftsingenieurwesen FH und Diplom für Wirtschaft FH: für Hochschulabsolventen/innen mit 2 Jahren Berufspraxis.

* Die akademischen Titel und Abschlüsse der AKAD Hochschulen für Berufstätige in Deutschland werden gemäss schweizerisch-deutschem Abkommen vom 20.6.94 über Äquivalenzen im Hochschulwesen auch in der Schweiz anerkannt.

COUPON

Ihr Schlüssel zu mehr Information: Anrufen, faxen oder schicken an:
AKAD • Martinsberg • 5401 Baden
Hotline 056/ 221 68 69 (Frau Moser) • Fax 056/ 221 68 70
AKAD Online: <http://www.akad.ch> • AKAD E-Mail: info@akad.ch

Bitte senden Sie mir schnell und unverbindlich Ihren Fachhochschulstudienführer.

Name/Vorname: _____
Strasse: _____
PLZ/Ort: _____
Telefon P: _____ Telefon G: _____
Mein Abschluss:
 Matur/Berufsmatur Eidg. Fachdiplom bzw. Fachausweis
 Hochschule

342/248



Der Bildungsweg zum Erfolg



**Jean-Pierre Montandon, Architekt,
bei der Beantwortung
einer telefonischen Kundenanfrage.**

TeleOffice macht für Sie alles, damit Sie sich selber um Ihre auswärtigen Geschäfte kümmern können. Als Ihr persönliches Telefon-Sekretariat gibt TeleOffice Ihren Kunden und Geschäftspartnern rund um die Uhr kompetent Auskunft und leitet Mitteilungen

zuverlässig und diskret weiter. Und das zum Preis eines Telefonbeantworters. Dabei ist TeleOffice nur eine von vielen neuen Kommunikationslösungen der Telecom PTT zur effizienteren Büroorganisation. Gratis-telefon 0800 88 14 88 berät Sie gerne eingehender.

TELECOM 
Ihre beste Verbindung