

Objektyp: **Advertising**

Zeitschrift: **Schweizer Ingenieur und Architekt**

Band (Jahr): **115 (1997)**

Heft 33/34

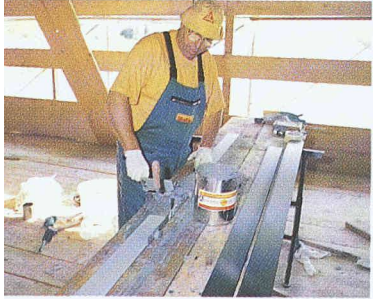
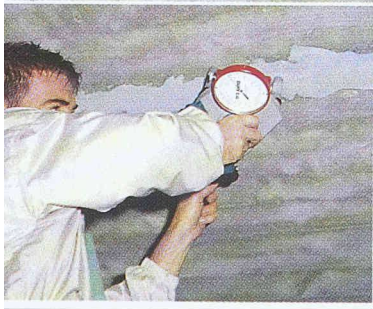
PDF erstellt am: **21.07.2024**

Nutzungsbedingungen

Die ETH-Bibliothek ist Anbieterin der digitalisierten Zeitschriften. Sie besitzt keine Urheberrechte an den Inhalten der Zeitschriften. Die Rechte liegen in der Regel bei den Herausgebern. Die auf der Plattform e-periodica veröffentlichten Dokumente stehen für nicht-kommerzielle Zwecke in Lehre und Forschung sowie für die private Nutzung frei zur Verfügung. Einzelne Dateien oder Ausdrucke aus diesem Angebot können zusammen mit diesen Nutzungsbedingungen und den korrekten Herkunftsbezeichnungen weitergegeben werden. Das Veröffentlichen von Bildern in Print- und Online-Publikationen ist nur mit vorheriger Genehmigung der Rechteinhaber erlaubt. Die systematische Speicherung von Teilen des elektronischen Angebots auf anderen Servern bedarf ebenfalls des schriftlichen Einverständnisses der Rechteinhaber.

Haftungsausschluss

Alle Angaben erfolgen ohne Gewähr für Vollständigkeit oder Richtigkeit. Es wird keine Haftung übernommen für Schäden durch die Verwendung von Informationen aus diesem Online-Angebot oder durch das Fehlen von Informationen. Dies gilt auch für Inhalte Dritter, die über dieses Angebot zugänglich sind.



Instandsetzung Rheinbrücke Oberriet-Meiningen (Kt. St.Gallen)

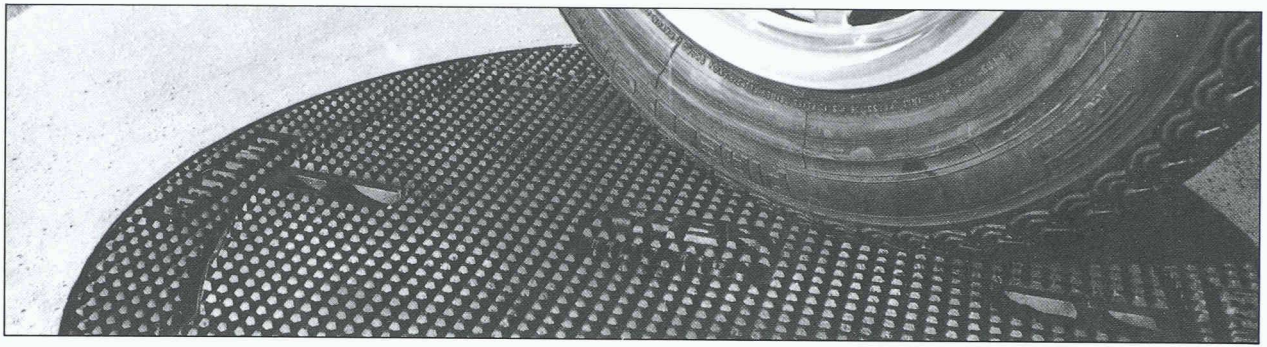
An der vor 35 Jahren erstellten Rheinbrücke Oberriet-Meiningen wurden wegen der gestiegenen Verkehrslasten Verstärkungsmaßnahmen an der Fahrbahnplatte notwendig. Der Betonquerschnitt wurde um 8 cm erhöht und die Bewehrung mittels Sika CarboDur-Lamellen verstärkt. Dies mit total 670 Laufmeter Kohlefaserkunststoff-Lamellen.

Sika AG, SikaBau
Geerenweg 9
8048 Zürich
Tel. 01 436 40 40
Fax 01 432 91 87



SikaBau 

Niederlassungen:
Aarau, Bern, Cadenazzo, Chur, Echandens, Luzern
Meyrin/Satigny, Muttenz, Steg, St.Gallen, Zürich



FASA

FONDERIE ET
MECANIQUES

ATELIERS
D'ARDON SA

CH-1957 Ardon Valais
Tel. 027/305 30 30
Fax 027/305 30 40

Eine exklusive und fortschrittliche Produktpalette

Eine gesicherte Verkehrsberuhigung und eine Höhenverstellbarkeit innerhalb von wenigen Minuten!

SOLO-SELFLEVEL, Schachtabdeckungen mit **aufklappbarem** Deckel und auf Strassenbelageebene **höhenverstellbar**, mit einem durchgehenden Neopren-Dichtungsring versehen, deren Stellung eine perfekte Stabilität gewährt, ohne Wackeln und Klappern. Die Konstruktion dieser Serie garantiert optimales Verhalten sowohl bei intensivem Verkehr wie auch unter schwersten Belastungen.

Lieferbar mit Vollgussdeckel der Klasse D 400, E 600 und F 900 mit oder ohne Verriegelung (mit oder ohne Belüftungslöchern in D 400)

Lieferbar zum Auffüllen mit Beton der Klasse D 400 mit oder ohne Verriegelung.

Lieferbar als Rost in der Klasse D 400

Solo-Selflevel

Brevet + Patent



VA 12/87

CH-SHOPPING: KLIMA OK?

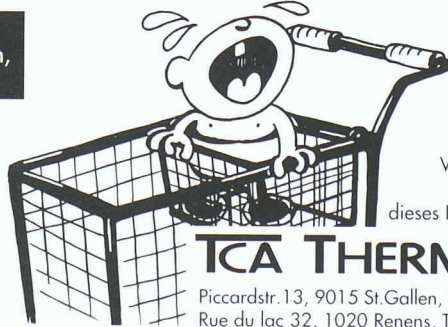
Modulares Mehrzonen Heiz- und Kühlsystem aus Japan:
VRV von Daikin – die Klimaanlage für Einkaufszentren,
Ausstellungs- und Verkaufsräume.

KURZE INSTALLATIONSZEIT

Aufwendige, platzraubende Kanalsysteme entfallen. Das System lässt sich einfach und ohne aufwendige bauliche Veränderungen etappenweise installieren. Es eignet sich daher auch besonders für bestehende Bauten.

NIEDRIGE BETRIEBSKOSTEN

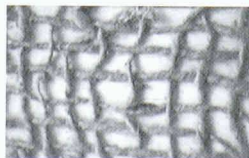
Dank integrierter Wärmepumpe, drehzahlabhängiger Leistungsregulierung des Kompressors sowie elektronischer Mikroprozessorsteuerung werden die Betriebskosten auf ein Minimum reduziert.



Weitere Argumente, die Sie interessieren dürften, erhalten Sie gegen Einsendung dieses Inserates oder ganz einfach per Telefon!

TCA THERMOCLIMA AG

Piccardstr. 13, 9015 St.Gallen, Tel. 071-313 99 22, Fax 071-313 99 29
Rue du lac 32, 1020 Renens, Tel. 021-634 57 50, Fax 021-634 57 80



HASTEC
EROSIONSSCHUTZSYSTEME

alpavert JG 500

Jutegewebe ca 500 g/m²

Maschenweite ca 30 mm

Lieferform: Bündel 1,22 x 50 m

alpavert

alpavert SA (079) 357 56 42
Au village (026) 913 75 40
CH-1628 Vuadens Fax (026) 913 75 41



BENTLEY
ENGINEERING TAG
FÜR ARCHITEKTUR UND BAU

Wettbewerbsvorteile durch moderne
 3D-CAD-Systeme
 Neue Chancen durch die Verknüpfung
 von CAD + Internet

Innovative Entwurfsmöglichkeiten direkt im 3D
 bietet **MicroStation TriForma**. Lösungen unserer
 Partner runden das Spektrum bis hin zur
 Ausführungsplanung und Berechnung ab,
 unterstützt von leistungsfähiger Hardware.

**Informieren Sie sich ausführlich auf unserem
 Bentley Engineering Tag. Bentley und seine
 Vertriebspartner laden ein:**

12. September 1997
im Fliegermuseum Dübendorf
Beginn 10:00
 (nähere Informationen bei Bentley)



Bentley Systems AG
 Oracle House, Täferstr. 4
 CH-5405 Baden-Dättwil
 tel: (+41) 056/48 340 20
 fax: (+41)056/48 340 30

**Individueller
 Fassadenbau**



**Ihr Partner für
 unkonventionelle
 Lösungen!**

J. Stampfli AG
 CH-4553 Subingen
 Tel. 032 614 11 22
 Fax 032 614 11 65



Verlangen Sie jetzt Unterlagen oder besuchen Sie unsere
 Fabrik Ausstellung mit Fassaden, Fenstern, Türen und Toren!

ancotech

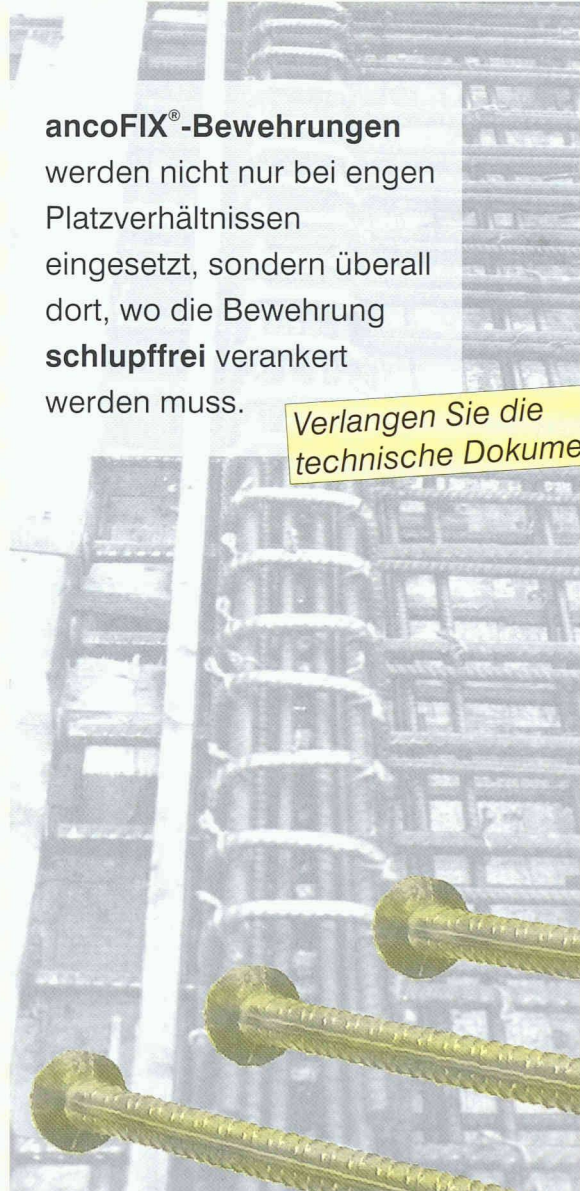
Spezialbewehrungen

Produktion und Administration:

Industriestrasse 3
 CH-8157 Dielsdorf
 Tel: 01/854 72 22
 Fax: 01/854 72 29

Bureau de Lausanne:

CH-1052 Le Mont / Lausanne
 Tel: 021/652 61 60
 Fax: 01/854 72 29



ancoFIX®-Bewehrungen

werden nicht nur bei engen
 Platzverhältnissen
 eingesetzt, sondern überall
 dort, wo die Bewehrung
schlupffrei verankert
 werden muss.

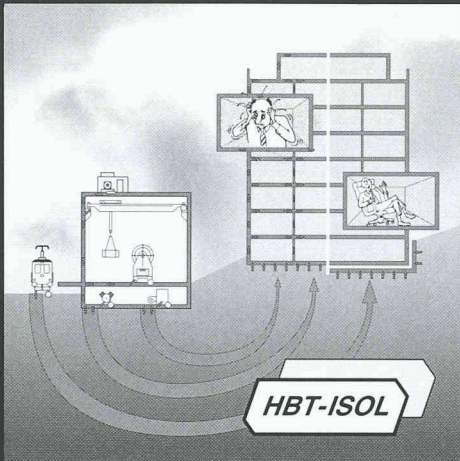
*Verlangen Sie die
 technische Dokumentation!*

nicht 60 d - nicht 40 d -
 sondern ancoFIX-verankert !

ancoFIX®
 Bewehrungen

einfach - sicher - baustellengerecht

Lärmschutz Körperschalldämmung



Für Sie planen, liefern
und montieren wir
wirksame,
wirtschaftliche
Lösungen

HBT-ISOL AG
5620 Bremgarten AG 2

Tel. 056 648 41 11
Fax 056 648 41 18

Internet
<http://www.laermschutz.ch>

Erschütterungsschutz Schwingungsdämmung



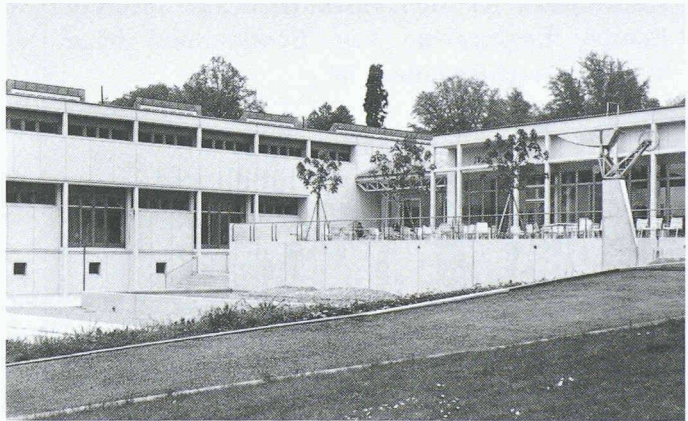
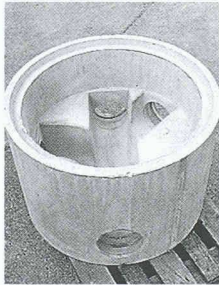
WYSS

- hohe Qualität
- kein Baustellenbeton mehr
- national
- preiswert

Betonschacht

Norm- und Mass-Schächte
NW 60, 80 und 100 cm

O. Wyss AG, 3537 Eggwil
Tel. 034/491 21 11; Fax 034/491 21 10



Verbundpfähle

Beispiel: Öffentliche Gebäude. Neubauteil
Kantonsschule Rychenberg, Winterthur.

Einsatzbereiche der Verbundpfähle:

- Pfahlfundationen,
- Unterfangungen und Fundamentverstärkungen,
- Hang- und Rutschstabilisierungen,
- Auftriebssicherungen,
- kleine Rühlwände.

Wir sind die Spezialisten
für Spezialarbeiten im Tiefbau

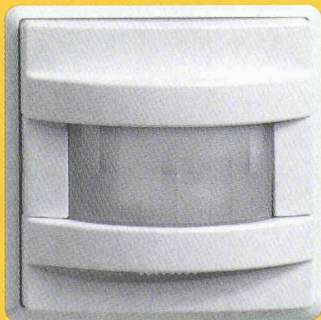
GREUTER
GRUNDBAU AG

8182 Hochfelden, Postfach 26
Tel. 01-860 70 78 • Fax 01-860 80 65

Schalten Sie.

automatisch

GIRA



manuell

und

programmiert

LINEA

EIB.

- ein starkes Trio.

LEVY
FILS

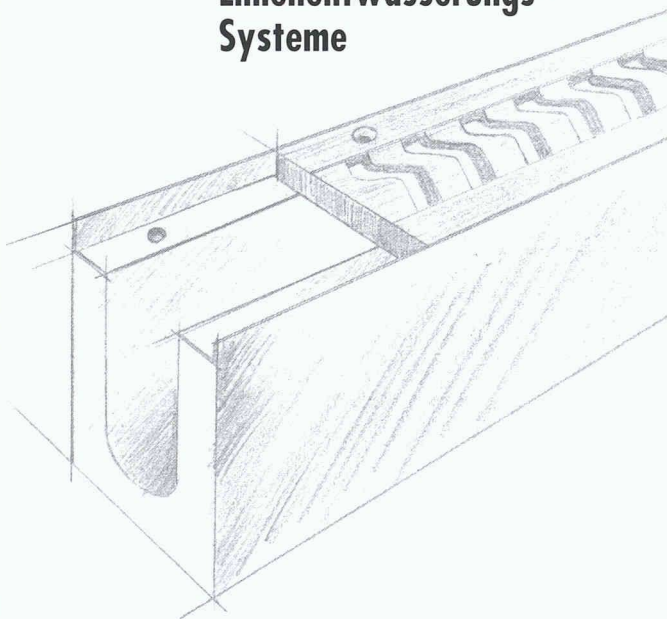
Qualität bis ins Detail.

Levy Fils AG, Fabrik elektrischer Apparate, CH-4013 Basel, Telefon 061/322 00 86, Telefax 061/321 11 69

**Wer lässt sich
von einem schweren
Brummer anstands-
los überfahren?**

SECURRO

**Linienentwässerungs-
Systeme**



Auch ein Schwertransporter kann einer Securro-Rinne nichts anhaben.

Die aus Beton gegossene Rinne und der gusseiserne Rost halten in der stärksten Ausführung Radbelastungen von 25 Tonnen stand.

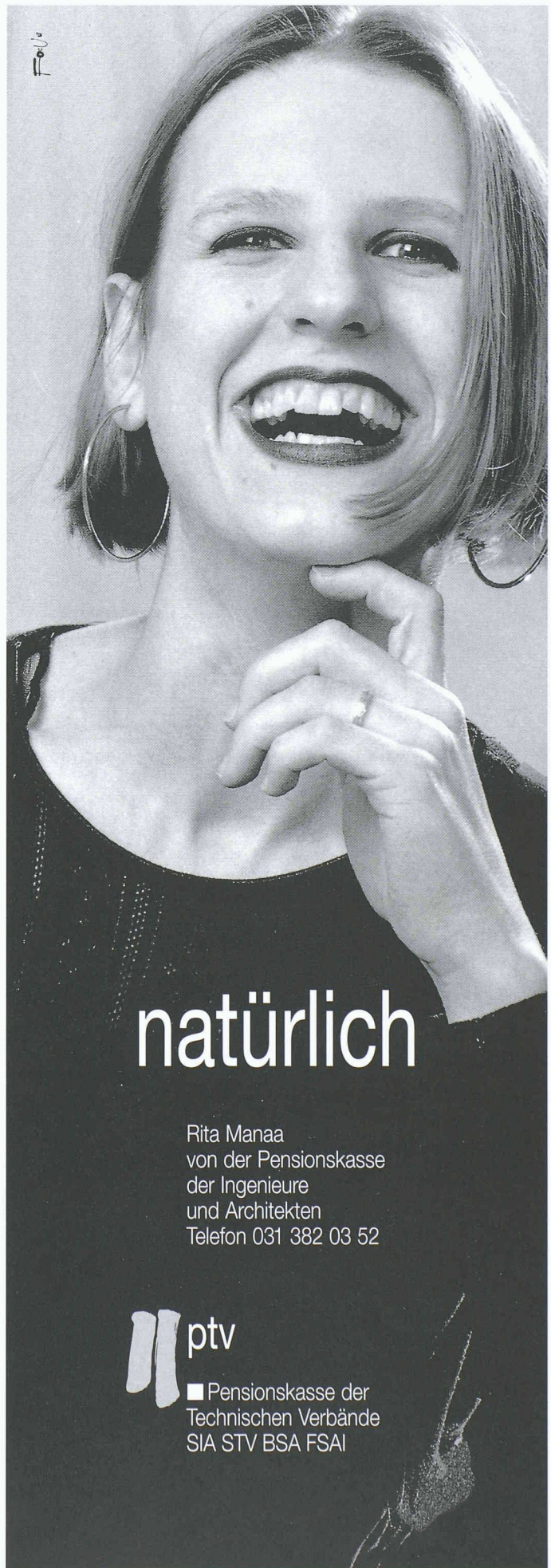
Securro-Rinnen gibt es in vielen Dimensionen, von 80 bis 400 mm Höhe und Lichtweiten von 100 bis 400 mm. Doch wie gross sie auch sein mögen, ihre Einbauweise und funktionell gestaltete Roste bewirken, dass man sie zwar sieht, aber nicht spürt.

HUNZIKER

Baustoffe

Verkauf/Auslieferungslager:

3000 Bern 21 Tel. 031 371 96 66 Fax 031 372 05 78
4603 Olten Tel. 062 206 91 11 Fax 062 206 92 00
5200 Brugg Tel. 056 460 51 11 Fax 056 441 58 18
8716 Scherikon Tel. 055 282 41 14 Fax 055 282 41 61
9230 Flawil Tel. 071 393 13 75 Fax 071 393 43 14
7203 Trimmis Tel. 081 354 04 04 Fax 081 354 04 40
1123 Aclens VD Tel. 021 869 72 72 Fax 021 869 73 73



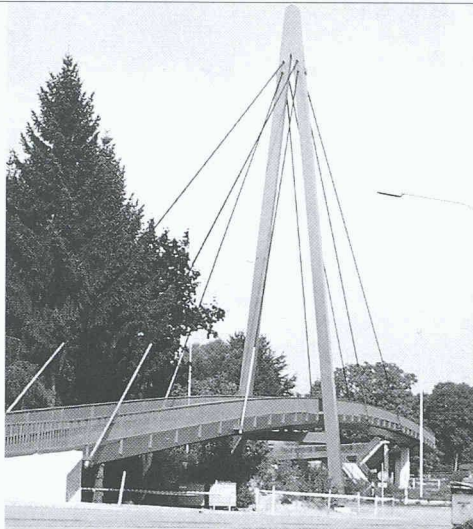
natürlich

Rita Manaa
von der Pensionskasse
der Ingenieure
und Architekten
Telefon 031 382 03 52

ptv

■ Pensionskasse der
Technischen Verbände
SIA STV BSA FSAI

Brücken in Stahl



Projekt: Schrägseilbrücke Rürmang Ingenieure: Emch & Berger AG, Zürich

Nur mit diesem Baustoff sind die grössten Spannweiten und Höhen möglich, dies mit Berücksichtigung der Wirtschaftlichkeit und des vorteilhaften Leistungsgewichtes. Stahl bietet eine nahezu unerschöpfliche Fülle von Möglichkeiten, Ihre Ideen zu verwirklichen.

Wir informieren Sie gerne kompetent und ausführlich.

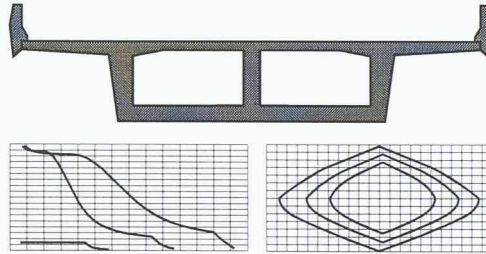


Tuchschnid Engineering AG
Kehlhofstrasse 54, CH-8500 Frauenfeld

Telefon 052/728 81 11
Telefax 052/728 81 00

cubus SOFTWARE

Eggbühlstr. 20 8052 Zürich
Telefon 01 305 30 30
Telefax 01 305 30 35
E-Mail cubus@cubus.ch



Computerstatik für das Bauingenieurwesen

CEDRUS-3plus: Platten und Scheiben mit Finiten Elementen, Dynamikmodul, Vorspannmodul

STATIK-3: Lineare Stabstatik mit grafischer 2D- und 3D-Eingabe, 2. Ordnung, Dynamik, Stabilität, Vorspannung, Antwortspektren

STATIK-2N: Nichtlineare 2D-Stabstatik

FAGUS-3: Querschnittberechnungen Stahl-/Spannbeton, mit grafischer Eingabe

LARIX-3S, 3G, 3M: Grundbauprogramme **NEU**

AVENA: Nachweis und Bemessung von Stahlstäben

PYRUS: Nichtlineare Stützenberechnung

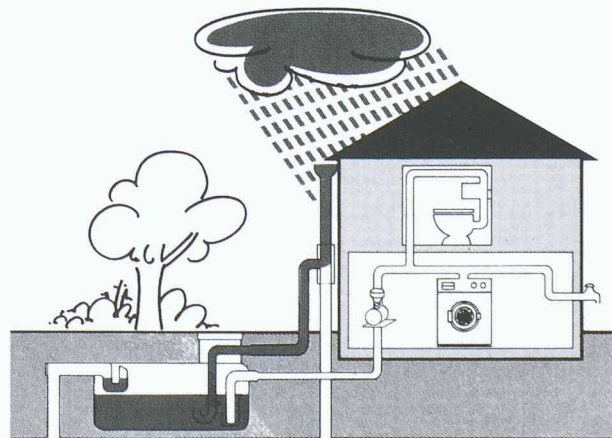
FERRO-2: Eisenlisten

Die
individuelle
Decke mit
Hohlplatten.
Schnell und
kosten-
günstig!



ELEMENTWERK BRUN AG MOOSHÜSLISTRASSE 6032 EMMEN
TEL. 041 / 269 40 40 FAX 041 / 269 40 41

REWATEC®- Regenwassernutzung



Verlangen Sie unsere Gesamtdokumentation!

Biss + Grolimund AG
Kirchgasse 24, 4932 Lotzwil
Tel. 062/922 88 85
Fax 062/922 42 29

Renesco Ganzheitlicher Bautenschutz

Renesco mit
ISO 9001
Qualitäts-
Sicherung



Die Spezialisten mit dem umfassenden Leistungsangebot

◆ Mauerwerk-Sanierung ◆ Beton-Sanierung
◆ Fassaden-Sanierung ◆ Abdichtungen ◆ Injek-
tionen ◆ Klebarmierung ◆ Vorsorglicher
Bautenschutz.

Verlangen Sie weitere Unterlagen, Bauwerk-
Analysen, Sanierungskonzepte und Offerten.

renesco[®]

Nr. 1 für Bautenschutz und Bauwerksanierung

Renesco AG
Binzmühlestrasse 82, 8050 Zürich
Telefon 01 301 10 11, Fax 01 301 10 31

Renesco Zweigniederlassungen in: Aarau, Bern, Chur, Renens, San Antonino, Solothurn, St. Gallen, Uznach



FRISBA
Garagen

Jede Grösse, jede Ausführung

FRISBA AG, Garagen/Tiefgaragen/Raumzellen, 6275 Ballwil, Tel. 041/448 16 66, Fax 041/448 33 94

etertub mehr als nur Rohre

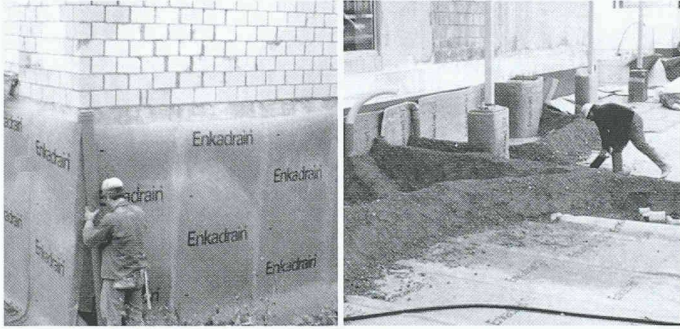
Das Unternehmen der Eternit AG für Trink- und Abwassersysteme

Etertub AG, CH-8867 Niederurnen
Telefon 055 617 11 41, Fax 055 617 15 01

NR.1 FÜR GEOTEXTILIEN

Enkadrain®: die meistverwendeten Drainagematten in Schweizer Baugruben. **Enkadrain® CK:** Filter-, Sicker- und Schalungsmatten. Enkadrain ist in jedem Fall die richtige und preisgünstigste Bauwerksdrainage zur sicheren Ableitung maximaler Wassermengen.

© Eingetr. Warenzeichen der Akzo Nobel Geosynthetics GmbH (zertifiziert nach ISO 9001)



HUESKER: das breiteste Programm zum Sichern, Schützen, Trennen, Dränen, Filtern und Armieren im **Erd-, Grund-, Deponie-, Wasser- und Verkehrswegebau** (HaTe®, HaTelit®, Fortrac®, Stablenka®, Comtrac®, Incomat®, NaBento®). Für anforderungsgerechte, kostengünstige Anwendungen.

© Eingetr. Warenzeichen der Huesker Synthetic, Gescher/BRD (zertifiziert nach ISO 9001)



Anwendungsberatung und Verkauf:

SCHOELLKOPF AG

Schaffhauserstrasse 265, 8057 Zürich

Tel. 01/312 16 16, Fax 01/312 16 26

Verkauf auch durch den Baumaterialhandel



5.0

ArchiMedia
BOGATZKI AG

GENERALVERTRIEB SCHWEIZ

ArchiMedia BOGATZKI AG
Bahnstrasse 102
8105 Regensdorf - Zürich

Telefon 01 870 05 01
Telefax 01 870 06 43
E-Mail: archimed@dial.eunet.ch

ArchiCAD, das Kommunikationswerkzeug des modernen Architekturbüros

ArchiCAD ist ein voll integriertes 2D- und 3D-Softwarepaket mit umfangreichen Bibliotheken, Treppenmodul, Layout- und Visualisierungswerkzeugen.

- In über 80 Ländern mit lokalisierten Programmversionen in 19 Sprachen
- Das weltweit erfolgreichste Planungs- und Gestaltungswerkzeug für Architekten
- An Schulen und Hochschulen unbestrittene Nummer 1 in der CAAD-Ausbildung
- Marktleader und führendes CAAD-System der schweizerischen Architekturszene
- Windows 95/NT und PowerMacintosh

ArchiCAD 5.0 bietet nachvollziehbare Flächenberechnung, Massenermittlung, SIA-Raumstempel, 3D-Animation, RealVR, interaktives Arbeiten in Grundriss und Schnitt, flexible, benutzerfreundliche 2D-Werkzeuge zur Ausführungsplanung.

Orbit Messe Basel Halle 222, Stand D14 23. bis 27. September 1997

ArchiCAD®