

**Zeitschrift:** Schweizer Ingenieur und Architekt  
**Herausgeber:** Verlags-AG der akademischen technischen Vereine  
**Band:** 115 (1997)  
**Heft:** 38

## **Werbung**

### **Nutzungsbedingungen**

Die ETH-Bibliothek ist die Anbieterin der digitalisierten Zeitschriften. Sie besitzt keine Urheberrechte an den Zeitschriften und ist nicht verantwortlich für deren Inhalte. Die Rechte liegen in der Regel bei den Herausgebern beziehungsweise den externen Rechteinhabern. [Siehe Rechtliche Hinweise.](#)

### **Conditions d'utilisation**

L'ETH Library est le fournisseur des revues numérisées. Elle ne détient aucun droit d'auteur sur les revues et n'est pas responsable de leur contenu. En règle générale, les droits sont détenus par les éditeurs ou les détenteurs de droits externes. [Voir Informations légales.](#)

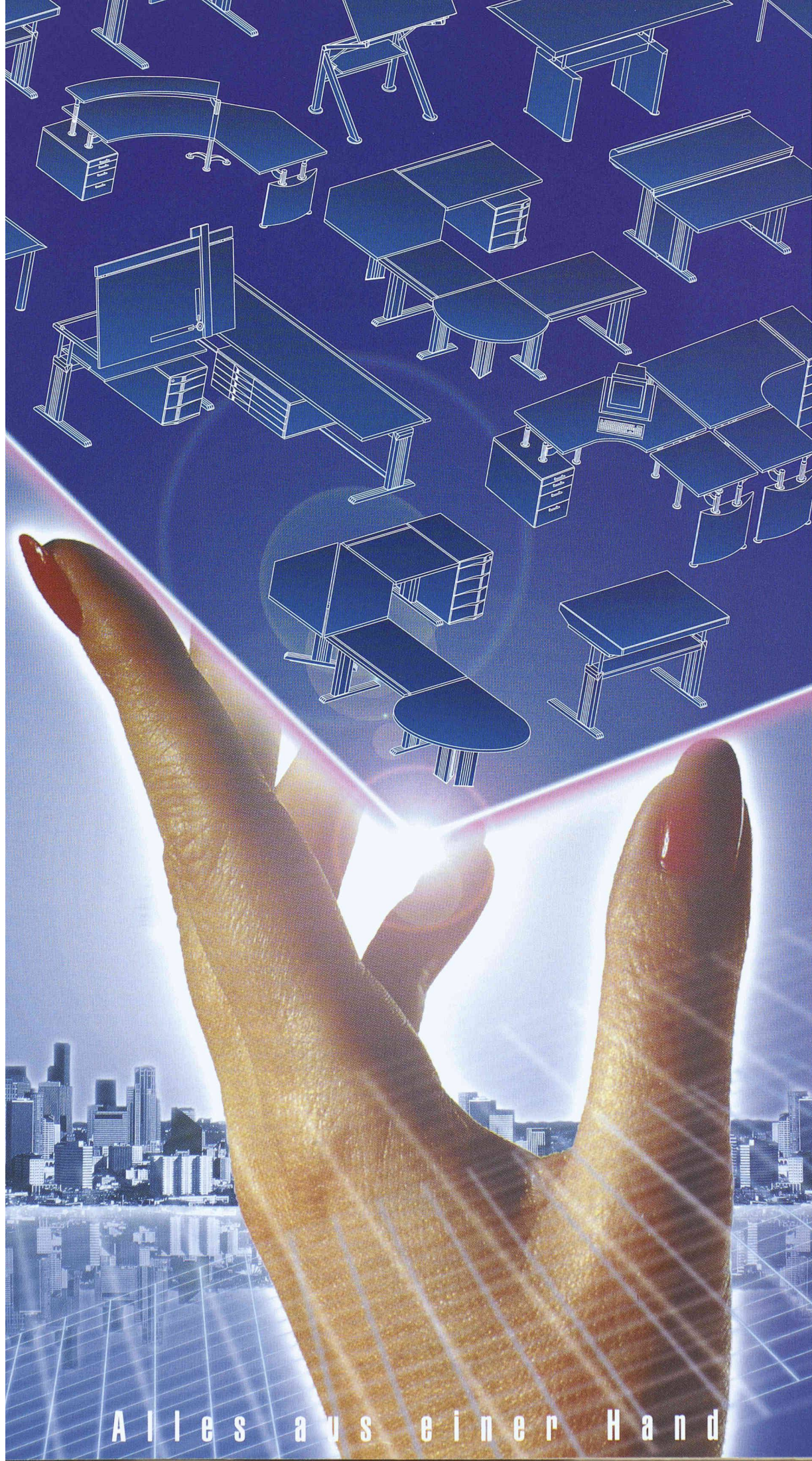
### **Terms of use**

The ETH Library is the provider of the digitised journals. It does not own any copyrights to the journals and is not responsible for their content. The rights usually lie with the publishers or the external rights holders. [See Legal notice.](#)

**Download PDF:** 06.02.2025

**ETH-Bibliothek Zürich, E-Periodica, <https://www.e-periodica.ch>**





Alles aus einer Hand

IHR BÜROMÖBELSPEZIALIST

JOMA AADORF



# RONDO

## STEHEN & SITZEN

### IM BÜRO



Arbeits-tische, die einen Wechsel zwischen Sitzen und Stehen zulassen, bieten einen echten Qualitätssprung hinsichtlich einer dynamischen Arbeitsweise.



Beim Wechsel zwischen Sitzen und Stehen passiert im Körper einfach mehr, als nur beim Wechsel zwischen verschiedenen Sitzhaltungen.



Ein höhenverstellbarer Schreibtisch aus unserem System **RONDO**

### IM COMPUTER



Neben einer sofort spürbaren Verbesserung des körperlichen Wohlbefindens bringt der freie Wechsel der Körperhaltungen einen erstaunlichen Effekt: Auch die geistige Leistungsfähigkeit und der kreative Aktionsradius des arbeitenden Menschen erweitern sich beträchtlich.



Geistige und körperliche Beweglichkeit bedingen sich nämlich wechselseitig.



Ein höhenverstellbarer Bildschirmarbeitsplatz aus unserem System **RONDO-CAD**



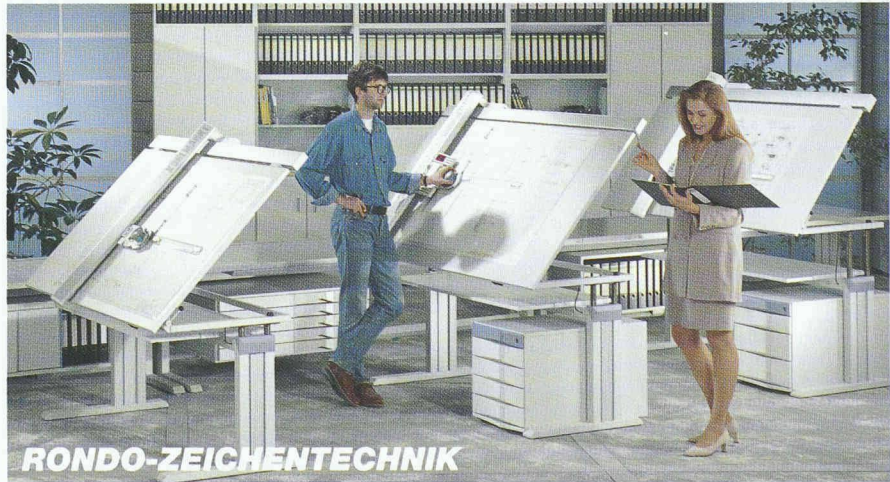
### RONDO

Vom Einzelarbeitsplatz bis zur Gesamteinrichtung Ihres kaufmännischen...



### RONDO CAD

oder technischen Büros, egal ob Sie mit modernster CAD-Technik...



### RONDO-ZEICHENTECHNIK

oder mit klassischer Zeichentechnik arbeiten,...



### DURCHLEUCHTTISCHE UND PLANSCHRÄNKE

oder DTP und Grafik ihr Metier ist, wir sind Ihr kompetenter Einrichtungspartner.



**Unser Service: kompetente Beratung, präzise Planung und professionelle Einrichtung.**



**XENO**

*Vom topaktuellen und unglaublich vielseitigen Design-Büro...*



**XENO**  
*Thekensysteme*

*über repräsentative Empfangsthekensysteme oder...*



**SCRIVO**

*klassische Traversenprogramme mit hervorragendem Preis-/Leistungsverhältnis...*



**YVO**

*bis zur stilvollen Besprechungseinrichtung: Alles aus einer Hand.*

I H R B Ü R O M Ö B E L S P E Z I A L I S T  
**JONMA AADORF**



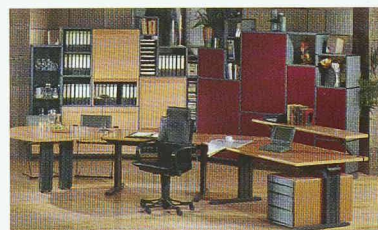
### Danke, Herr Pythagoras!



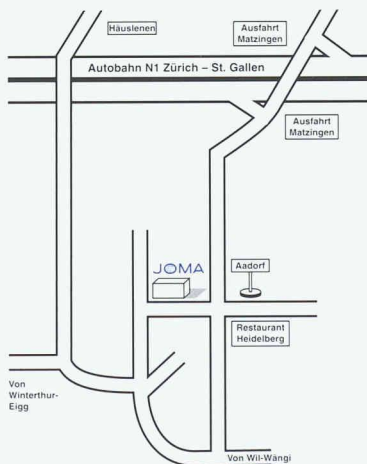
Schon seit der Antike gilt der **Goldene Schnitt** von Pythagoras als **Mass für harmonische Proportionen in Natur und Kunst.**

Das Schranksystem **MURO** nutzt diese besondere **Massbeziehung**, von der eine **unnachahmliche Faszination und Harmonie** ausgeht.

Was immer Sie im **Spiel mit den Formen, Farben und Materialien** für sich **zusammenstellen**, in jedem Fall wird das **Resultat funktional und ästhetisch weit aus der Masse herausragen** - und damit **individueller Ausdruck Ihres persönlichen Stils** sein.



### MURO



### Herzlich willkommen in der JOMA-Bürowelt!

- grosse Auswahl- von preiswert bis exklusiv
- Qualität zu fairen Preisen
- 400 m<sup>2</sup> Ausstellung
- rund 20 verschiedene Büroarbeitsplätze
- zukunftsweisende Möbelprogramme
- Besonderheiten (Steh-/Sitzpulte auf Knopfdruck)
- kompetente Einrichtungsberatung
- unverbindliche Einrichtungsanschlüsse

<http://www.joma.leuwico.com/>

Unter dieser Adresse finden Sie uns im Internet. Mit vielen Tips rund um die Einrichtung von Büros, kostenloser Planungssoftware zum runterladen und vielem mehr...

### Wir freuen uns auf Ihren Besuch!

JOMA-Trading AG, Weiernstrasse 22, CH-8355 Aadorf, Telefon 052/365 41 11, Fax 052/365 20 51  
 Öffnungszeiten der Ausstellung: Mo. bis Fr. von 7.30 bis 12.00 Uhr und von 13.30 bis 17.00 Uhr oder nach Vereinbarung

**JA!** Sie haben mich neugierig gemacht!  
 Bitte senden Sie mir unverbindlich Information über:

- Büromöbelsystem RONDO
- CAD-/DTP-Arbeitsplätze RONDO
- Zeichentische RONDO
- Zeichenmaschinen
- Durchleuchtische
- Planschränke/Planhängeordner
- Büromöbelsystem XENO
- Thekensystem XENO
- Büromöbelsystem SCRIVO
- Besprechungstische YVO
- Schranksystem MURO
- Chefzimmereinrichtungen
- Raumgliederungssysteme
- Bürostühle

Absender: \_\_\_\_\_

\_\_\_\_\_  
 \_\_\_\_\_  
 \_\_\_\_\_  
 \_\_\_\_\_

Telefon: \_\_\_\_\_

