

**Zeitschrift:** Schweizer Ingenieur und Architekt  
**Herausgeber:** Verlags-AG der akademischen technischen Vereine  
**Band:** 115 (1997)  
**Heft:** 47

## **Werbung**

### **Nutzungsbedingungen**

Die ETH-Bibliothek ist die Anbieterin der digitalisierten Zeitschriften. Sie besitzt keine Urheberrechte an den Zeitschriften und ist nicht verantwortlich für deren Inhalte. Die Rechte liegen in der Regel bei den Herausgebern beziehungsweise den externen Rechteinhabern. [Siehe Rechtliche Hinweise.](#)

### **Conditions d'utilisation**

L'ETH Library est le fournisseur des revues numérisées. Elle ne détient aucun droit d'auteur sur les revues et n'est pas responsable de leur contenu. En règle générale, les droits sont détenus par les éditeurs ou les détenteurs de droits externes. [Voir Informations légales.](#)

### **Terms of use**

The ETH Library is the provider of the digitised journals. It does not own any copyrights to the journals and is not responsible for their content. The rights usually lie with the publishers or the external rights holders. [See Legal notice.](#)

**Download PDF:** 13.03.2025

**ETH-Bibliothek Zürich, E-Periodica, <https://www.e-periodica.ch>**

# gegen

# undichte

# Stellen.

**SikaBau** ®

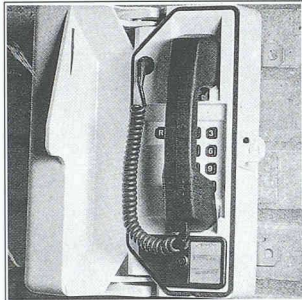


**Telbit AG** Ingenieurernehmung  
Telekommunikation – Elektronik  
CH-8340 Hinwil, Tel. 01/937 25 50

## Professionelle Telecom-Geräte

**telbit ag**

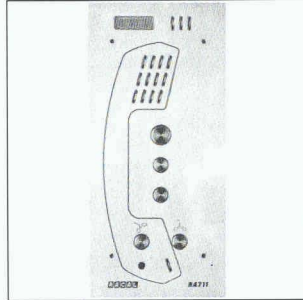
### Wetterfeste Telefone



**telby RA 708**  
wettergeschützt und robust

- mit Wähltastatur (MFV/IWF) oder als «Hot-line»-Apparat ohne Wähltastatur lieferbar
- für Eisenbahn, Kraftwerke, Industrie, Verkehr, in verschiedenen Farben lieferbar

### Freisprechtelefone



**telby RA 711 VANDAL RESIST**  
vandalensicher und wetterfest

- mit kompletter Wähltastatur (MFV/IWF)
- als «Hot-line»-Apparat ohne Wähltastatur
- mit 1 oder 2 oder 3 freiprogrammierbaren Ruftasten für Wähltelefonnetz

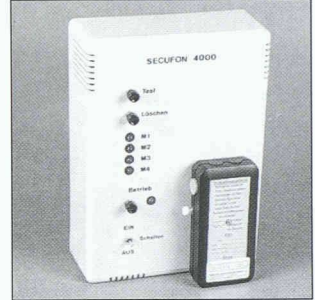
### Telealarm-Meldegeräte



**telby INFOTEL 2**

- 1 Meldelinie, 4 Tf-Nummern pro Meldelinie
- digitaler Textspeicher max. 35 Sek.
- freiprogrammierbar, Textspeicherung vor Ort
- eigenständige Alarm- oder Meldeanlage
- Option: Funk-Meldelinie auf 433,37 MHz

### Telefon-Fernschaltgeräte



**telby 4000 SECUFON**

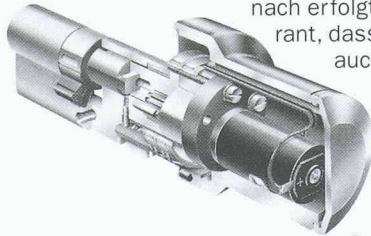
- anrufbarer Störungsmelder mit
- codierter Fernabfrage von 4 Meldelinien mit Handcodesender
- 1 Fernschaltmöglichkeit 230V 8A, mit Codesender oder #(\*)-DTMF-Fernschaltung

## Zackstarke Türsicherheit von EVVA

**Einer der bedeutendsten Hersteller von Zylinderschlössern und Schliessanlagen stellt vor:**

### EVVA-Motorzylinder EMZY-2

Der Motorzylinder ist Ihr Portier der Zukunft. Er öffnet die Türe nach erfolgter Identifikation und ist Garant, dass diese nach dem Passieren auch wieder vollständig verriegelt ist. Mit seinen vielseitigen Möglichkeiten ist der Motorzylinder EMZY-2 eigens für die Einzeltür- und Fluchtwegabsicherung entwickelt. Der EMZY ist im Schweizer Rund- und im Europrofil erhältlich.



### EVVA ECS

Das Electronic-Control-System von EVVA lässt Ihre Schliessanlage zu einem flexiblen Kontrollorgan werden. Dank der verschiedenen Ausbaustufen, der hohen Kompatibilität und der Normmasse kann das ECS ohne grossen Aufwand in bestehende Betriebsabläufe integriert werden. In Kombination mit dem EMZY-2 bietet das ECS ein höchstes Mass an Sicherheit und Bedienungskomfort, ohne den gewohnten Betriebsablauf zu stören.



Verlangen Sie detaillierte Unterlagen bei:

**EVVA**

**EVVA-Sicherheitstechnik**

Generalvertretung Schweiz und FL, Robert Rieffel AG  
Widenholzstrasse 8, 8304 Wallisellen  
Telefon 01/877 33 88, Fax 01/877 33 82

Stand 201, Halle 22



## Verbundpfähle

Beispiel: Industriebau. Gebäude Tramont, Firma ABB, Zürich-Oerlikon.

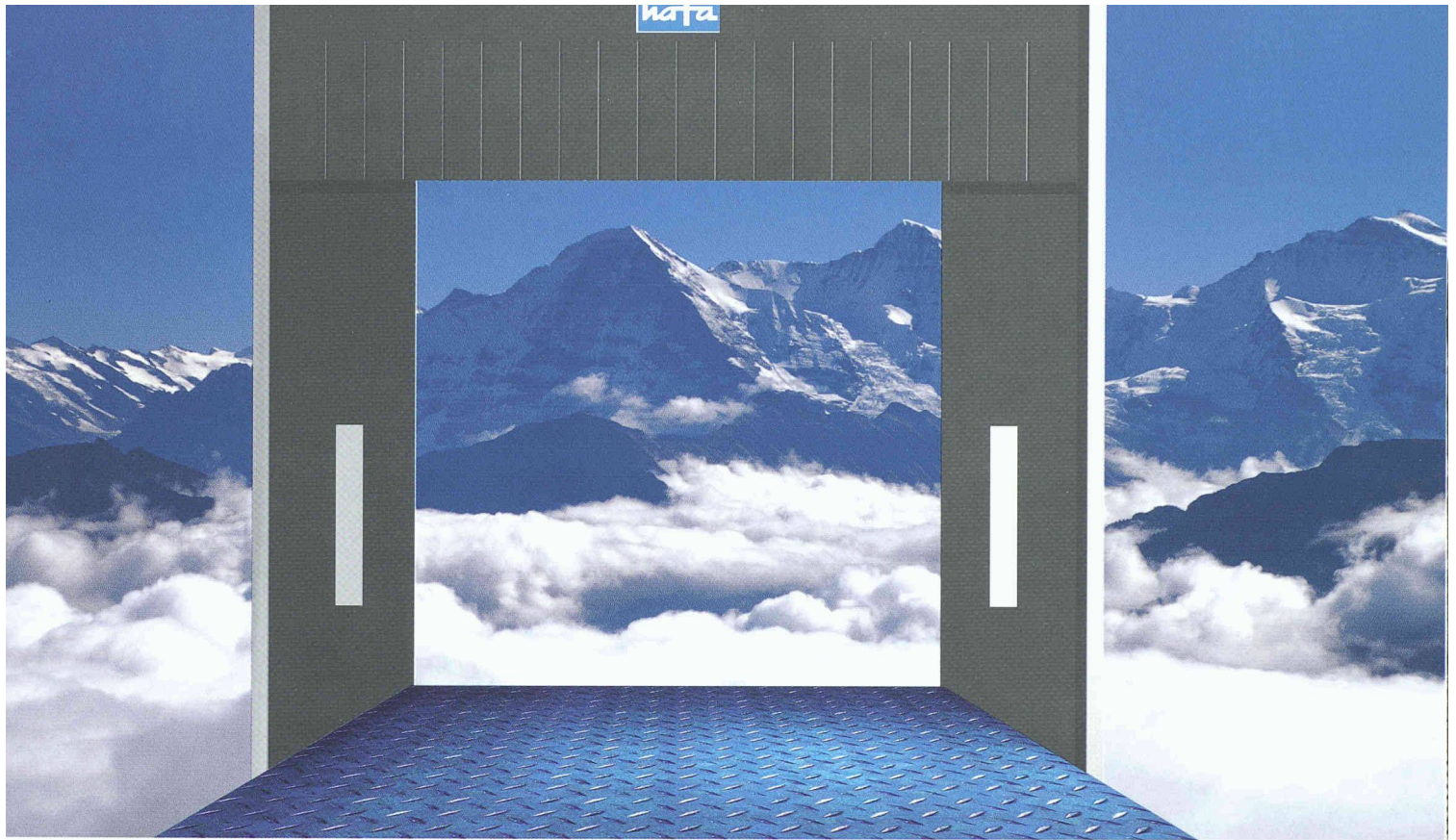
Einsatzbereiche der Verbundpfähle:

- Pfahlfundationen,
- Unterfangungen und Fundamentverstärkungen,
- Hang- und Rutschstabilisierungen,
- Auftriebssicherungen,
- kleine Rühlwände.

**Wir sind die Spezialisten  
für Spezialarbeiten im Tiefbau**

**GREUTER  
GRUNDBAU AG**

8182 Hochfelden, Postfach 26  
Tel. 01-860 70 78 · Fax 01-860 80 65



# Das Tor zur Schweiz!

## **Schweizer Präzision und hafa-Technik:**

### **Das sichere Gefühl für Zusammengehörigkeit.**

Präzision, Zuverlässigkeit und Sicherheit gehören nirgendwo so fest zusammen wie in der Schweiz. Deshalb ist hafa jetzt mit einem neuen Domizil direkt im Dreieck Bern, Basel und Zürich vertreten. Mit Anpassrampen, Torabdichtungen, Industrie-Toren und der Verladetechnik bietet hafa genau die Qualität und Sicherheit, die sich Schweizer wünschen und seit mehr als 30 Jahren gewohnt sind.

Diese Tradition setzen unsere Verkaufingenieure fort: Stets präsent, nicht frech, aber unkompliziert, flexibel und technisch kompetent.

hafa-Verladetechnik: Das Tor zur Schweiz.



**Die neue hafa-Vorschubtechnik:  
Ein Leichtmetall-Auflager garan-  
tiert Korrosionsbeständigkeit**

### Beratung und Vertrieb

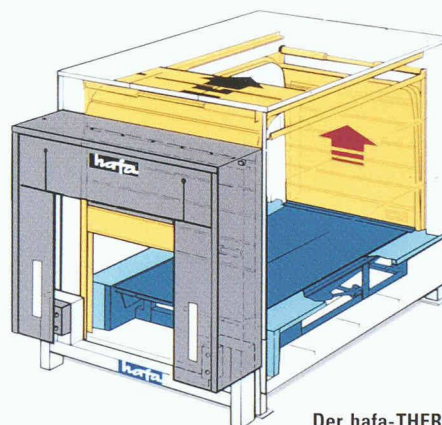
Richtig beraten spart Zeit und Geld. Das neue hafa-Team weiss, worauf es beim Verladen ankommt und setzt seine langjährige Erfahrung in Beratungsqualität um. So bekommt jeder Kunde seine ganz spezifische Lösung von hafa.

Das Know-how der Beratung geht Hand in Hand mit der Technik, dem Vertrieb und dem Service. So sorgt hafa für Verlässlichkeit und für die sprichwörtliche Schweizer Qualität.

### Service und Wartung

Schnell muss es gehen, wenn es irgendwo einmal hakt. hafa sieht deshalb die Unterstützung der Kunden als genauso wichtig an wie die Qualität der Erzeugnisse. Und das seit mehr als 30 Jahren.

hafa steht auch für die Wartung und den Service an Fremdprodukten zur Verfügung, sorgt für die fachgerechte Behebung von Störungen und sichert so den reibungslosen Betrieb.



**Der hafa-THERMO-Tunnel  
für Tiefkühlager**

### Montage

An der Schnittstelle zwischen Rampe und Lkw entscheidet sich die Leistungsfähigkeit einer Logistikkette. Nur wenn hier alles läuft, ist der Kunde zufrieden. Genauso reibungslos geht die Montage der hafa-Verladesysteme über die Bühne. In engem Kontakt zu allen Beteiligten am Bau, Handwerkern oder Planern, wird die Montage in den Gesamtprozess integriert. Eine schnelle und termingerechte Montage ist nur der Anfang einer partnerschaftlichen Verbindung mit hafa.

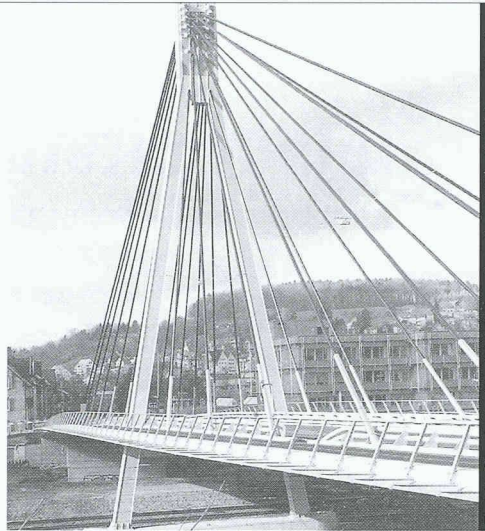


**Das ISO-System von hafa für temperaturgeführte Lager**

**hafa-VERLADETECHNIK GmbH**  
Südringstrasse 2  
CH-4702 Oensingen  
Telefon 0 62 / 388 03 30  
Telefax 0 62 / 388 03 35

**hafa**  
für modernes Verladen

# Brücken in Stahl



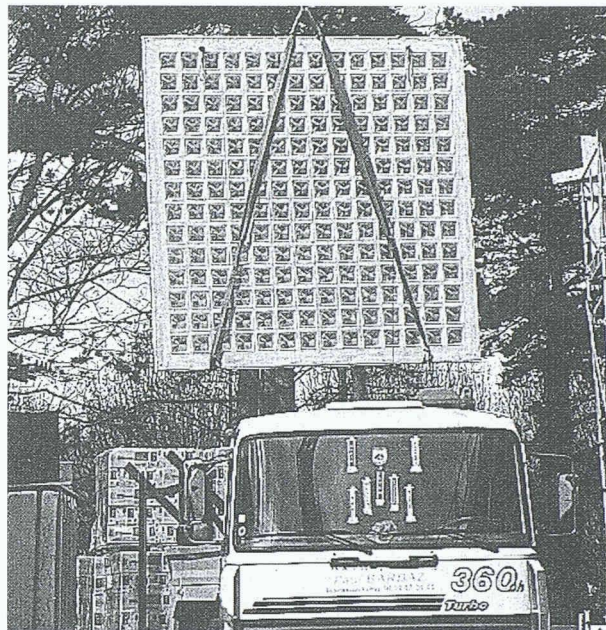
Projekt: Störchenbrücke Winterthur Ingenieure: Höltschi + Schürter, Oberikon

Nur mit diesem Baustoff sind die grössten Spannweiten möglich, dies mit Berücksichtigung der Wirtschaftlichkeit und des vorteilhaften Leistungsgewichtes. Stahl bietet eine nahezu unerschöpfliche Fülle von Möglichkeiten, Ihre Ideen zu verwirklichen.

Wir informieren Sie gerne kompetent und ausführlich.



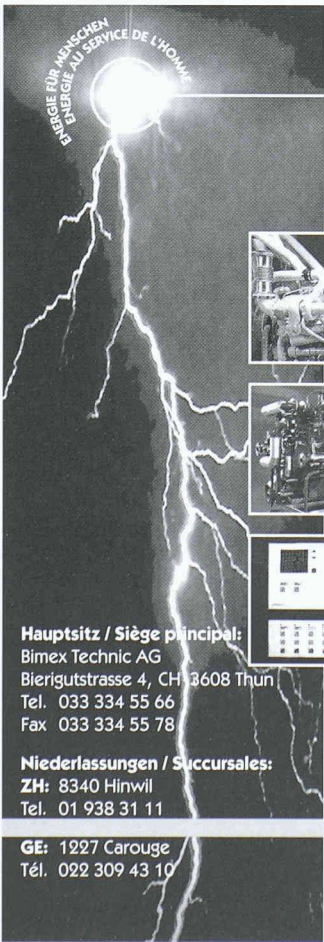
Tuschmid Engineering AG  
Kehlhofstrasse 54, CH-8501 Frauenfeld  
Telefon 052 728 81 11  
Telefax 052 728 81 00



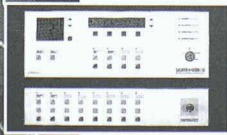
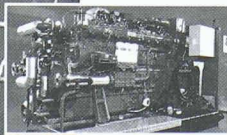
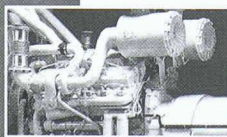
## GLASBAUSTEINE VORGEFERTIGTER WAND UND DECKEN



42, route de Satigny - 1217 Meyrin-Genève  
Tél. 022/341 4081 - Fax 022/341 4082



### Notstromanlagen Blockheizkraftwerke Groupes électrogènes Centrales de cogénération



Hauptsitz / Siège principal:  
Bimex Technic AG  
Bierigutstrasse 4, CH-3608 Thun  
Tel. 033 334 55 66  
Fax 033 334 55 78

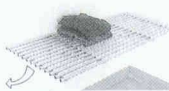
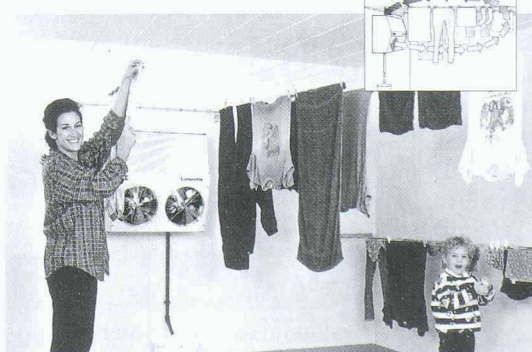
Niederlassungen / Succursales:  
ZH: 8340 Hinwil  
Tel. 01 938 31 11

GE: 1227 Carouge  
Tél. 022 309 43 10

**BIMEX**  
SAUBER+GISIN  
Generator-Set Engineering

### Lunorette komplett

*Moderne Trockenraum-Einrichtungen  
für jeden Raum, für jedes Budget.*

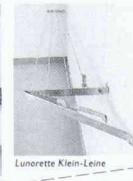


Macht Ihnen Ihr Trockenraum Sorgen weil die Trocknungszeiten so lang sind? Sind bereits die ersten Spuren von übermässiger Feuchtigkeit sichtbar? Ist Ihre bisherige Trocknungs-Methode einfach zu teuer bezüglich Stromverbrauch oder Wartung?

Dann sollten Sie sich die modernen Trockenraum-Einrichtungen Lunorette komplett unbedingt anschauen. Verlangen Sie weitere Unterlagen oder rufen Sie an.



G. Kull AG Aemlerstrasse 96A Mattstettenstrasse 8  
CH-8003 Zürich CH-3303 Jegenstorf  
Telefon 01-451 10 20 Telefon 031-761 11 26  
Telefax 01-451 16 26 Telefax 031-761 16 64



**Lunorette komplett Info-Coupon**

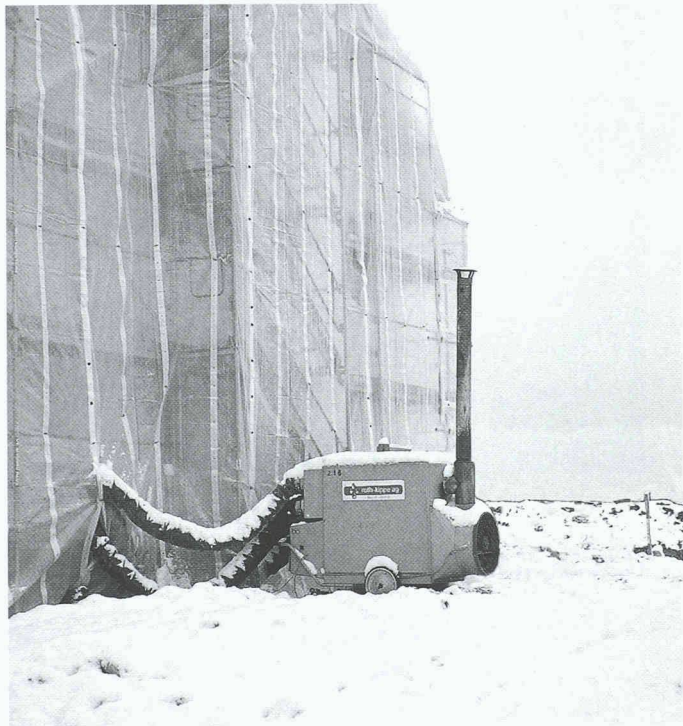
Ja, bitte senden Sie uns Ihre Dokumentation über:

- Lunorette Wäschetrocker
- Startline Wäschelinen
- Swing Alu Klapprost
- Box Wäschemittelabgabe
- (Zutreffendes bitte ankreuzen)

Coupon ausgefüllt einsenden an LUNORI G. Kull AG, Aemlerstrasse 96 A, 8003 Zürich

Vorname \_\_\_\_\_  
Name \_\_\_\_\_  
Firma \_\_\_\_\_  
Strasse \_\_\_\_\_  
PLZ/Ort \_\_\_\_\_  
Telefon \_\_\_\_\_

**Auch kälteste Winter haben ihren Schrecken verloren. Dank über 100 Ölheizern und den umfassenden Dienstleistungen von Roth-Kippe AG.**



Mit einem Gerätepark von **über 100 Ölheizern** – mit Leistungen bis zu 150 kW – sind wir in der Lage, jeden noch so grossen Bau auf die gewünschte Temperatur aufzuheizen. In kürzester Zeit sind wir mit den Service-Fahrzeugen auf der Baustelle und dank unserem **7-Tage-Pikettdienst** auch sofort wieder da, wenn einmal nicht alles rund laufen sollte; was allerdings höchst selten vorkommt, denn unsere Heizer werden **nach jedem Einsatz gewartet**. Wir sorgen auch dafür, dass die richtigen Geräte eingesetzt werden. Genau die, welche es braucht, um die notwendige Temperatur zu erreichen. **Und das Ergebnis:** Die Arbeit geht schneller voran, Termine werden eingehalten, die Austrocknung der Gebäude wird beschleunigt. **Verlangen Sie mit dem Coupon weitere Unterlagen.**



**roth-kippe ag**

Vogelaustrasse 40, 8953 Dietikon  
Telefon 01 744 71 71, Telefax 01 744 71 72

Senden Sie uns folgende Unterlagen:

- Prospekt Öl- und Winterbauheizungen  
 Gesamtdokumentation

Name: \_\_\_\_\_

Adresse: \_\_\_\_\_

SCH E D L E | K E L L P A X

# Sicherheitstüren

Einbruchhemmend - Schusshemmend



Weitere Schweiz. Qualitätstüren von Schedle-Kellpax  
**Alupan® - Haus- und Bereichsabschlusstüren**  
**Kellpax® - Nassraumtüren**  
**Kellcopan® - Innentüren**

erhältlich im Holzfachhandel  
Bezugsquellennachweis: T. 056 - 648 99 77 F. 648 97 01

**Aktuell**

**Peterer**  
Informatik

**Peterer Bau,**  
Ihre Bauadministration  
Ihr Devisierungsprogramm

Besuchen Sie uns im Internet!  
<http://www.peterer.com>

Seit Jahren bewährt

...das leicht erlernbare EDV-Programm für das Bauwesen.

BKP	Bezeichnung	KV-Original	KV-Mutation	KV-Aktuell	Wert
6	Müller Fritzt Vertrag 1	08.08.1996			3'961 3'961
211.1	Gerüste			25'000.00	24'761
H1	Haus 1				
	KV	7'500.00			
6	Müller Fritzt Vertrag 1	08.08.1996			11'885 11'885
H2	Haus 2				
	KV	8'000.00	1'500.00	1'500.00	
	KV-Mut. 2	05.09.1996	1'500.00		
6	Müller Fritzt Vertrag 1	08.08.1996			12'875 12'875
H3	Haus 3				
	KV	8'000.00			



**Peterer Informatik**

Usterstrasse 34, 8600 Dübendorf  
Telefon (01) 821 19 77 - Fax (01) 821 16 71  
Internet <http://www.peterer.com>

# Stahlkonstruktionen für den Tiefbau

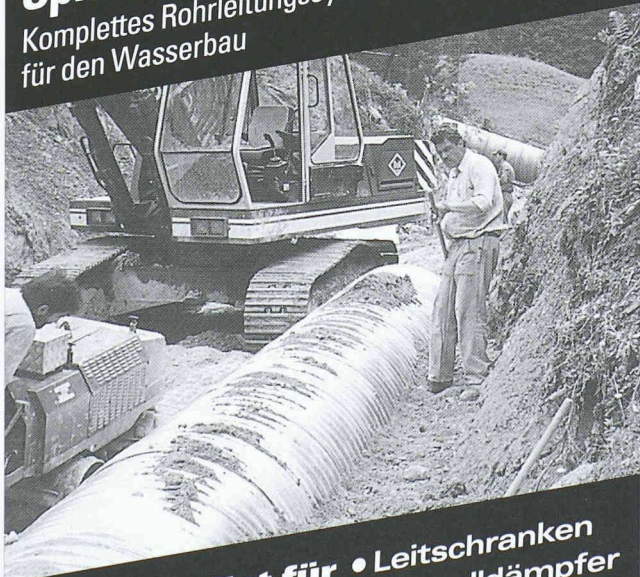
## Multiplate®

Wellstahlkonstruktionen für Bachdurchlässe,  
Fussgängerunterführungen, Tunnels und Silos



## Spiwell®

Komplettes Rohrleitungssystem  
für den Wasserbau



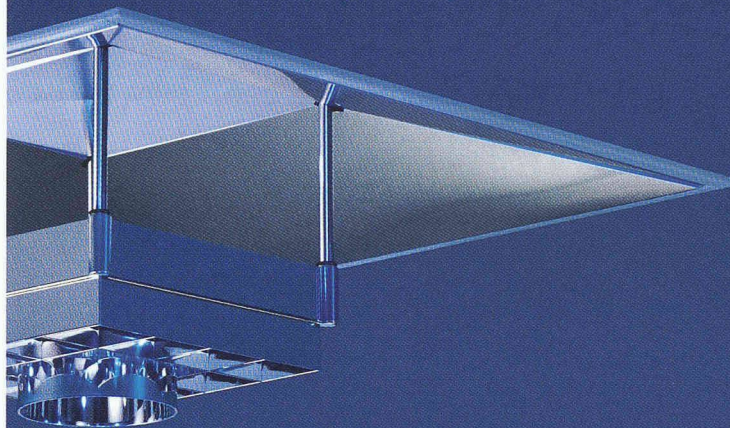
Ihr Spezialist für

- Leitschranken
- Anpralldämpfer
- Geländer
- Lärmschutz
- Wellstahl
- Spiwell



**KOENIG  
Bausysteme**

CH-8953 Dietikon  
Lagerstrasse 10  
Tel. 01 743 31 11  
Fax 01 741 18 65



## Die moderne Beleuchtungs- alternative für Systemdecken

PSH-Einbauleuchten sind die architektonisch anspruchsvolle Alternative zu herkömmlichen quadratischen Raster-Einbauleuchten. Hochglänzender Kompaktraster und großflächige Sekundäroptik setzen Akzente und schaffen Voraussetzungen für bildschirmgerechte Rundumentblendung. Konzipiert für wirtschaftliche Kompakt-Leuchtstofflampen und optimiert auf hohe Wirkungsgrade tragen PSH-Leuchten wirksam zur Einsparung elektrischer Energie bei.

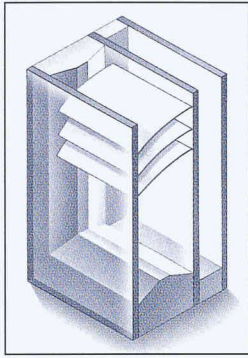
Fazit: PSH-Einbauleuchten erweisen sich als zeitgemäßes Mittel gegen Langeweile in Systemdecken.

Nova-Licht AG  
Bernstrasse 85 · 8953 Dietikon 2  
Tel. 01/741 21 11 · Fax 01/741 04 09  
Internet <http://www.trilux.de>

Filiale Neuenburg  
Rue des Parcs 46 · 2000 Neuenburg  
Tel. 032/7 10 11 60 · Fax 032/7 10 11 64

 **Nova-Licht**  
Gruppe groupe gruppo 



**I.S.S.**

**Integriertes Storen-System**  
Das neue, hochisolierende Glaselement mit integrierter Lamellenstore für Renovationen und Neubauten.

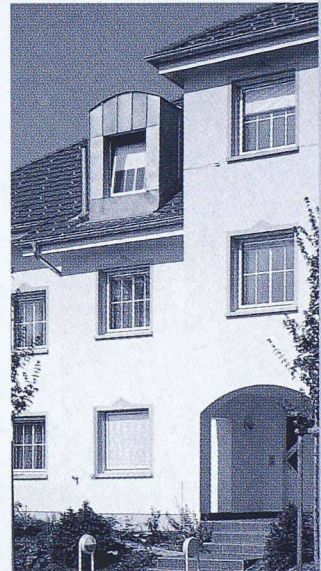
# DER VORTEIL VON VISOVAL I.S.S.: SÄMTLICHE VORTEILE SIND INTEGRIERT.

Mit dem I.S.S.-Mehrscheiben-Glaselement mit eingebauter Store werfen Sie kein Geld aus dem Fenster: Weil das hochisolierende System die Wärme optimal dämmt und bestmöglichen Schallschutz bietet. Die 35 mm breiten, integrierten Lamellen lassen sich mittels Motor stufenlos einstellen und

rücken das System in ein günstiges Licht. Denn wo keine Aussenelemente, gibt es auch keinen Wind- und Wetterschaden; somit weder Reinigung noch Reparatur. Gute Aussichten also auf tiefe Betriebskosten. Ob mit Alarm- oder Einbruchsicherheitsglas, ob in grossen Abmessungen, für Wende- oder

Schwingflügel: I.S.S. ist für alle Öffnungsarten und mit allen Funktionsgläsern lieferbar. Und diese Vorteile stellen Vergleichbares in den Schatten.

Telefon ++41-52-234 18 18  
Telefax ++41-52-234 14 36  
<http://www.geilinger.com>



VISOVAL ist eine registrierte Marke der Geilinger Tür- und Fenstersysteme AG.

**VISOVAL**  
HIGH-PERFORMANCE-GLASELEMENTE



Stahlbau

Metallbau

Anlagebau

**JOSEF MEYER**

JOSEF MEYER STAHL UND METALL AG CH-6032 EMMEN/LUZERN  
TEL. 041 / 269 44 44 FAX 041 / 269 44 88

**DORMA**

## Beschläge mit Gedächtnis



Jetzt gibt es speziell für Innentüren in Hotels und Bürogebäuden CODIC IBL – die neuen intelligenten Beschläge mit Gedächtnis. Nicht nur, daß sie immer genau „wissen“, wer wo und wie lange Zutritt hat, sie „merken“ sich sogar, wann und von wem die Türen geöffnet wurden. Und windowskompatible Softwarepakete sorgen für rationelles Schlüsselmanagement.

**DORMA (Suisse)**  
Rosswiesstrasse 27  
CH-8608 Bubikon  
Tel. 055/2534260  
Fax 055/2534265

**CODIC**

«Sicherheit 97»: Besuchen Sie uns  
in der Halle 2.1, Stand 121

# 5.0

# ArchiCAD®

# ArchiMedia

BOGATZKI AG

GENERALVERTRIEB SCHWEIZ

ArchiMedia BOGATZKI AG  
Bahnstrasse 102  
8105 Regensdorf - Zürich

Telefon 01 870 05 01  
Telefax 01 870 06 43  
E-Mail: archimed@dial.eunet.ch

## ArchiCAD 5.0 – das Entwurfs- und Planungswerkzeug des Architekten

ArchiCAD ist ein voll integriertes 2D- und 3D-Softwarepaket mit umfangreichen Bibliotheken, Treppenmodul, Layout- und Visualisierungswerkzeugen.

- Marktleader und führendes CAAD-System der schweizerischen Architekturszene
- An Schulen und Hochschulen unbestrittene Nummer 1 in der CAAD-Ausbildung
- Beratung, Schulung und Support durch unsere Spezialisten in der ganzen Schweiz
- In über 80 Ländern mit lokalisierten Programmversionen in 19 Sprachen
- Das weltweit erfolgreichste Planungs- und Gestaltungswerkzeug für Architekten

ArchiCAD 5.0 bietet nachvollziehbare Flächenberechnung, Massenermittlung, SIA-Raumstempel, 3D-Animation, RealVR, interaktives Arbeiten in Grundriss und Schnitt, flexible, benutzerfreundliche 2D-Werkzeuge zur Ausführungsplanung.

## ArchiCAD 5.0 für Windows/Macintosh: attraktive Umsteiger-Angebote

# SMARTEC

## structural monitoring



Lichtwellenleitersensoren  
Strukturüberwachung  
Engineering  
Leitung von Überwachungsprojekten  
Fortgeschrittene Auswertung von Messdaten



27.-31.1.1998

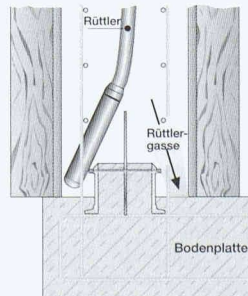
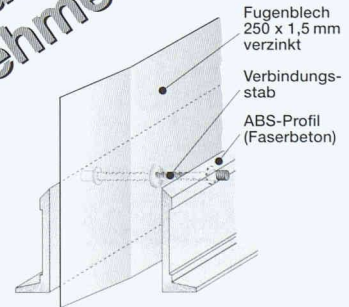
SWISS  
BAU 98  
Messe Basel.

CH-6916 Grancia  
Via al Molino 6  
Switzerland

Tel. +41 91 993 09 24  
Fax +41 91 993 09 40

e-mail: smartec@smartec.ch  
www: http://www.smartec.ch

## Neuheit! für Planer und Bauunternehmer



### Quick-SOS-Element

- > baustellengerechte, vorgefertigte Elemente (Fugenblech inkl. Aufkantung)
- > handliche Elemente, 1,00 m lang (8,5 kg)
- > nur noch in die Anschlüsse stellen, mehr ist nicht nötig
- > SOS garantiert höchste Wirtschaftlichkeit
- > patentiert
- > Prüfbericht auf Wasserundurchlässigkeit MPA

...Interesse?  
Sonderprospekt anfordern bei

6914 Carona · Postfach  
Tel. 091 - 649 44 47  
Fax 091 - 649 40 04

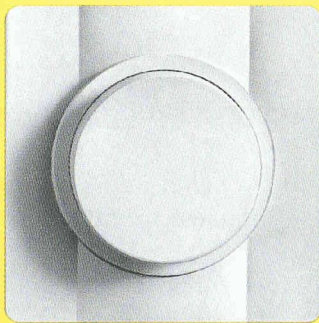
**QUICK**  
Bauprodukte GmbH

# Schalten Sie.

G&B

manuell

LİNEA



automatisch

GIRA

und

programmiert

EIB.

- ein starkes Trio.

**LEVY**  
FILS

Qualität bis ins Detail.

Levy Fils AG, Fabrik elektrischer Apparate, CH - 4013 Basel, Telefon 061/322 00 86, Telefax 061/321 11 69

Verlangen Sie unseren Katalog «exclusiv»: Tel. 055 617 21 60 - Fax 055 617 21 66

Setzen Sie wirkungsvolle

## Akzente

mit Zierbeschlägen von Hager



### BFL-MASTIX®

Fugenbänder für die Wasserdichtung von festen und beweglichen Fugen in Betonbauten

Internet: <http://www.mastix.ch>

**mastix sa** Fax 021/648 31 72

**ISO 9001**

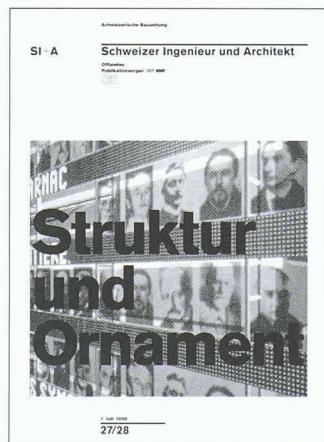
SCS

N° enr. 12396-01

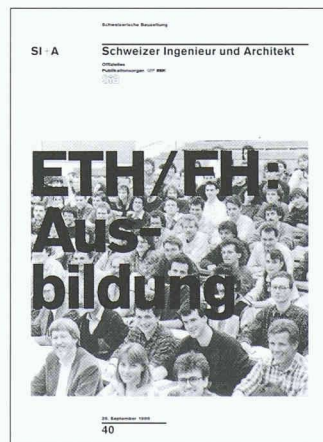
**mastix sa**



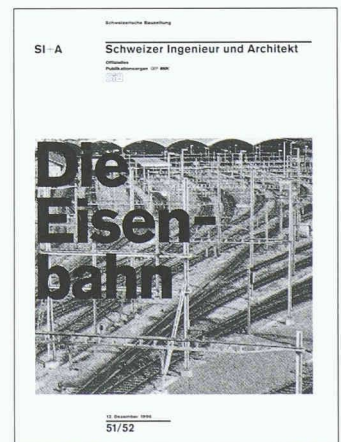
1/96 Umnutzungen von Bauten



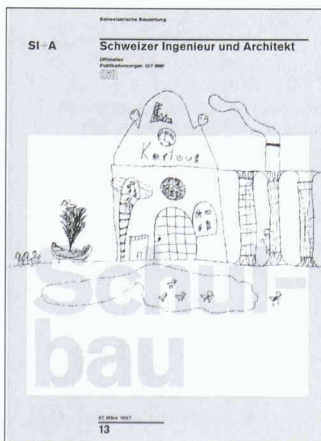
2/96 Struktur und Ornament



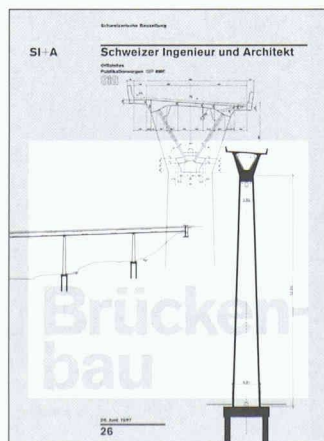
3/96 ETH/FH-Ausbildung



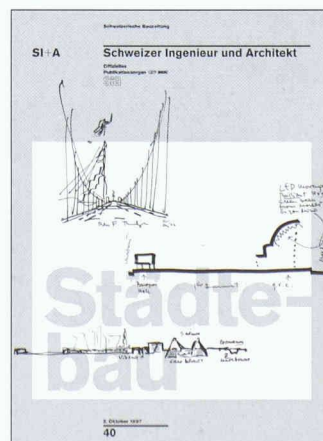
4/96 Die Eisenbahn



1/97 Schulbau



2/97 Brückenbau



3/97 Städtebau

### Schwerpunktheft

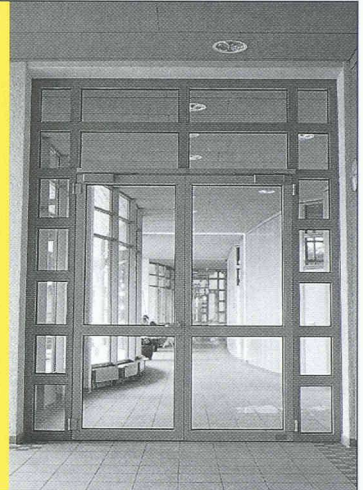
Viermal im Jahr veröffentlicht der «Schweizer Ingenieur und Architekt» ein Schwerpunktheft, das jeweils ein Thema vertieft behandelt. Die sieben bisher erschienenen Ausgaben können immer noch bezogen werden, wobei die im vergangenen Jahr erschienenen Ausgaben zum reduzierten Preis von je Fr. 5.- abgegeben werden. Schwerpunktheft 1/97, 2/97 und 3/97 kosten den üblichen Einzelnummerpreis von Fr. 8.70 plus Porto, inkl. MWST.

Bestellungen bitte an die Redaktion SI+A, Telefon 01/201 55 36, Fax 01/201 63 77, E-Mail [SI\\_A@swissonline.ch](mailto:SI_A@swissonline.ch).

# Für Ihre Sicherheit!

**JANISOL® 2 für verglaste Feuerschutz-Abschlüsse T30/F30 nach DIN 4102 und**

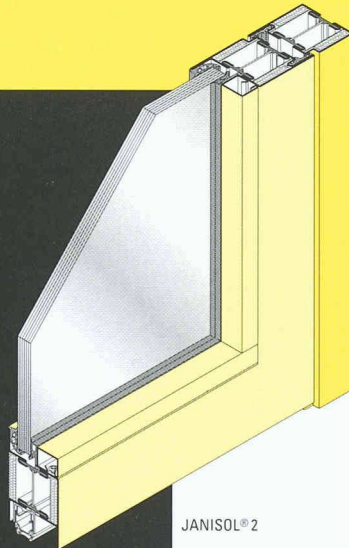
**Jansen-ECONOMY 50 für rauch- und flammendichte Türen und Abschlüsse R30.**



Unsere Profilserien für Brandschutz-Konstruktionen entsprechen den höchsten Sicherheitsanforderungen. Auch elegante, ästhetische Lösungen sind dank den durchdachten Profilsystemen in Stahl einfach zu realisieren.

**Überzeugen Sie sich von unseren geprüften Brandschutzsystemen.**

Verlangen Sie detaillierte Unterlagen.



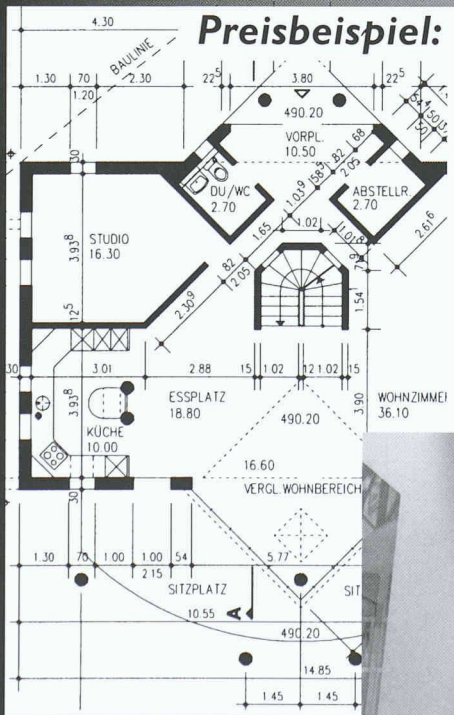
JANISOL® 2

Jansen AG, 9463 Oberriet SG  
Stahlröhrenwerk, Kunststoffwerk  
Telefon 071-763 91 11  
Telefax 071-761 22 70  
<http://www.jansen.ch>



# JANSEN

BS&W



## Preisbeispiel:

leistungsfähiges 2D-CAD-Zeichnen Fr. 3'495.-\*  
mit „V+Z Bau“ 3.0 und AutoCAD LT

perfektes Visualisieren + Fr. 3'035.-  
mit 3D Studio VIZ (Software des Jahres, Cadence)

professionelles Arbeiten = Fr. 6'530.-  
wir bieten Installation, Schulung, Support

Mehrpreis für „CAD vom Architekten“ und AutoCAD R14 Fr. 8'465.-  
Weitere Infos auch auf dem Internet: <http://www.vzag.ch>

\* Ausbildungsversion mit vollem Funktionsumfang Fr. 590.-. Preise inkl. MWSt.

Vifan+Zuberbühler AG  
Architekturbüro  
Haldenstrasse 31  
8904 Aesch b. Birmensdorf  
Tel. 01 737 38 11  
Fax 01 737 01 40  
E-Mail [vzag@vzag.ch](mailto:vzag@vzag.ch)

3D Studio VIZ kennt die Dateien: DWG, DXF, MAX, SHP, LFT, PRJ, AI, STL, VRML 2.0 und 3DS...  
...somit ist professionelles Visualisieren mit Daten aus fast allen CAD-Programmen möglich.



**KINETIX**  
Authorized Developer  
3D STUDIO MAX / VIZ

**Autodesk.**  
Registered Developer

**Autodesk.**  
Authorized Systems Center

# CAD VOM +Z ARCHITEKTEN

# ES GIBT LICHT. UND ES GIBT OSRAM.



**DAS LICHT, DAS LÄNGER FRISCH BLEIBT. DIE LUMILUX PLUS.** Das Licht einer normalen Leuchtstofflampe ist oft nur begrenzt haltbar. Der Lichtstromrückgang macht die Lampe über die Lebensdauer immer dunkler. Ganz anders dagegen das Verfallsdatum unserer LUMILUX® PLUS. Während ihres gesamten Lebens verliert sie nur ungefähr 5% ihrer Leuchtkraft. Was die Austauschintervalle erheblich verlängert und die Servicekosten reduziert.



OSRAM hat auch  
das passende EVG.

## OSRAM