

Objekttyp: **Advertising**

Zeitschrift: **Schweizer Ingenieur und Architekt**

Band (Jahr): **115 (1997)**

Heft 48

PDF erstellt am: **21.07.2024**

Nutzungsbedingungen

Die ETH-Bibliothek ist Anbieterin der digitalisierten Zeitschriften. Sie besitzt keine Urheberrechte an den Inhalten der Zeitschriften. Die Rechte liegen in der Regel bei den Herausgebern. Die auf der Plattform e-periodica veröffentlichten Dokumente stehen für nicht-kommerzielle Zwecke in Lehre und Forschung sowie für die private Nutzung frei zur Verfügung. Einzelne Dateien oder Ausdrucke aus diesem Angebot können zusammen mit diesen Nutzungsbedingungen und den korrekten Herkunftsbezeichnungen weitergegeben werden. Das Veröffentlichen von Bildern in Print- und Online-Publikationen ist nur mit vorheriger Genehmigung der Rechteinhaber erlaubt. Die systematische Speicherung von Teilen des elektronischen Angebots auf anderen Servern bedarf ebenfalls des schriftlichen Einverständnisses der Rechteinhaber.

Haftungsausschluss

Alle Angaben erfolgen ohne Gewähr für Vollständigkeit oder Richtigkeit. Es wird keine Haftung übernommen für Schäden durch die Verwendung von Informationen aus diesem Online-Angebot oder durch das Fehlen von Informationen. Dies gilt auch für Inhalte Dritter, die über dieses Angebot zugänglich sind.



Die Revolution am Bau kommt wie gerufen.

Nieder mit den Bauzeitverzögerungen und Koordinationsproblemen, hoch mit Systemdecken und Systemwänden aus dem **PETER® ROHBAUSYSTEM!** Denn die kommen pünktlich auf die Baustelle, wenn sie gebraucht werden. So erspart unser Just-in-time-Logistikservice teure Wartezeiten und Lagerflächen. Und weil sie präzise nach den Plänen des Architekten gefertigt werden, gibt es auch bei der Montage keine Probleme. Dafür

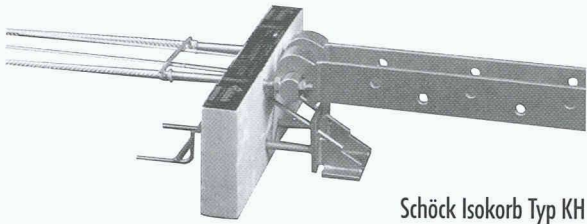
sorgen streng kontrollierte Qualität und eindeutige Montage- und Verlegepläne. Gründe genug also, der Zukunft am Bau den Anstoss zu geben. **RUFEN SIE UNS AN: TELEFON 01-872 90 90.**



Peter
BAUSYSTEME AG
Neues Denken · Neues Bauen

DIE WELTNEUHEIT FÜR HOLZBALKONE

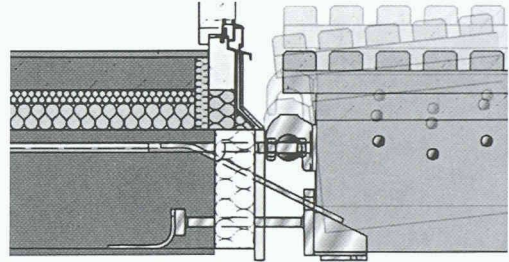
Das erste Wärmedämmelement für frei auskragende Holzbalkone; SCHÖCK ISOKORB® Typ KH und Typ QH.



Schöck Isokorb Typ KH

Die Weltneuheit SCHÖCK ISOKORB® TYP KH und TYP QH revolutioniert den Bau mit Holzbalkonen. Mit ihm ist erstmals ein wärmedämmter Anschluß frei auskragender Holzbalkone möglich. Zwei Bauteile in einem: Der Bewehrungskorb garantiert optimale Wärmedämmung. Die Tragbalken des Balkons lassen sich aufgrund der innovativen Einhänge-Zughaken mit großer Zeitersparnis einfach einhängen.

Schöck ist Spezialist bei der Entwicklung von Bauteilen für bauphysikalische Anwendungen im Bereich Wärmedämmung auskragender Bauteile.



Einfaches Einhängen des Holzbalkens Schöck Isokorb Typ KH

Sie erhalten von den Schöck Bauingenieuren Informationen und kostenlose Beratung zum Thema „Wärmedämmung von auskragenden Bauteilen“. Rufen Sie uns einfach an.



27.-31.1.1998

SWISS
BAU 98

Messe Basel
Halle 321 Stand F11

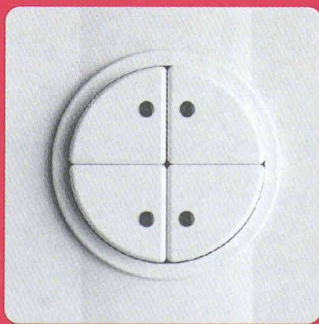
Schöck
einfach besser bauen

Schöck Bauteile AG
Pilatusstrasse 26
CH-5630 Muri/AG
Tel. 056/66 45 544
Fax 056/66 44 785

Schalten Sie.

programmiert

E13



manuell

LÍNEA

und

automatisch

GIRA

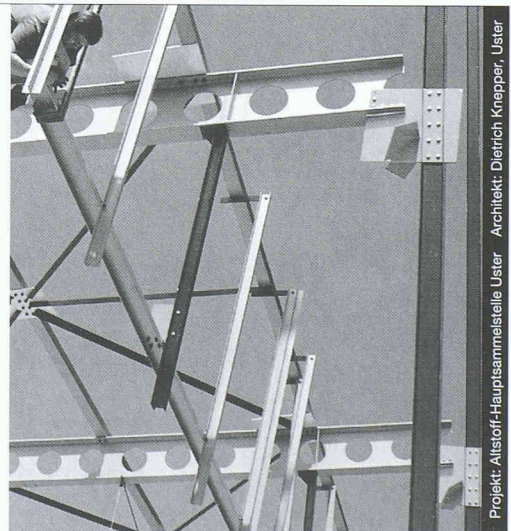
- ein starkes Trio.

LEVY
FILS

Qualität bis ins Detail.

Levy Fils AG, Fabrik elektrischer Apparate, CH-4013 Basel, Telefon 061/322 00 86, Telefax 061/321 11 69

Stahlbauten



Projekt: Altstorf-Hauptsammelstelle Uster. Architekt: Dietrich Knepper, Uster

Nur mit diesem Baustoff sind die grössten Spannweiten und Höhen möglich, dies mit Berücksichtigung der Wirtschaftlichkeit und des vorteilhaften Leistungsgewichtes. Stahl bietet eine nahezu unerschöpfliche Fülle von Möglichkeiten, Ihre Ideen zu verwirklichen.

Wir informieren Sie gerne kompetent und ausführlich.

Tuchs Schmid



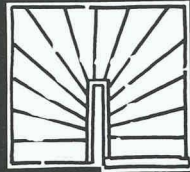
Tuchs Schmid Engineering AG
Kehlhofstrasse 54, CH-8501 Frauenfeld

Telefon 052 728 81 11
Telefax 052 728 81 00

Dreieckig?



Oder viereckig?



**Alles passend
bei Ihrem
Treppenmeister!**

**TREPPEN
MEISTER**

Die Treppenmeister-Partner

Keller Treppenbau AG
3322 Schönbühl
Tel. 031 859 23 13

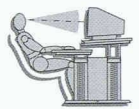
Bianchi AG
7302 Landquart
Tel. 081 322 29 18

Schreinerei Beeler AG
6472 Erstfeld
Tel. 041 880 13 22

Hans Benzinger AG
9216 Heldswil
Tel. 071 642 30 42

CAD

ARBEITSPLÄTZE



Fordern Sie ausführliche Unterlagen an
oder besuchen Sie unseren Show-Room.

leuwico die Nr.1 in Europa

Die perfekte Ergonomie – beim Sitzen und Stehen.
Das modulare Möbelprogramm – beliebig ausbaubar.

JOMA

A A D O R F
Büromöbelssysteme und Zeichentechnik

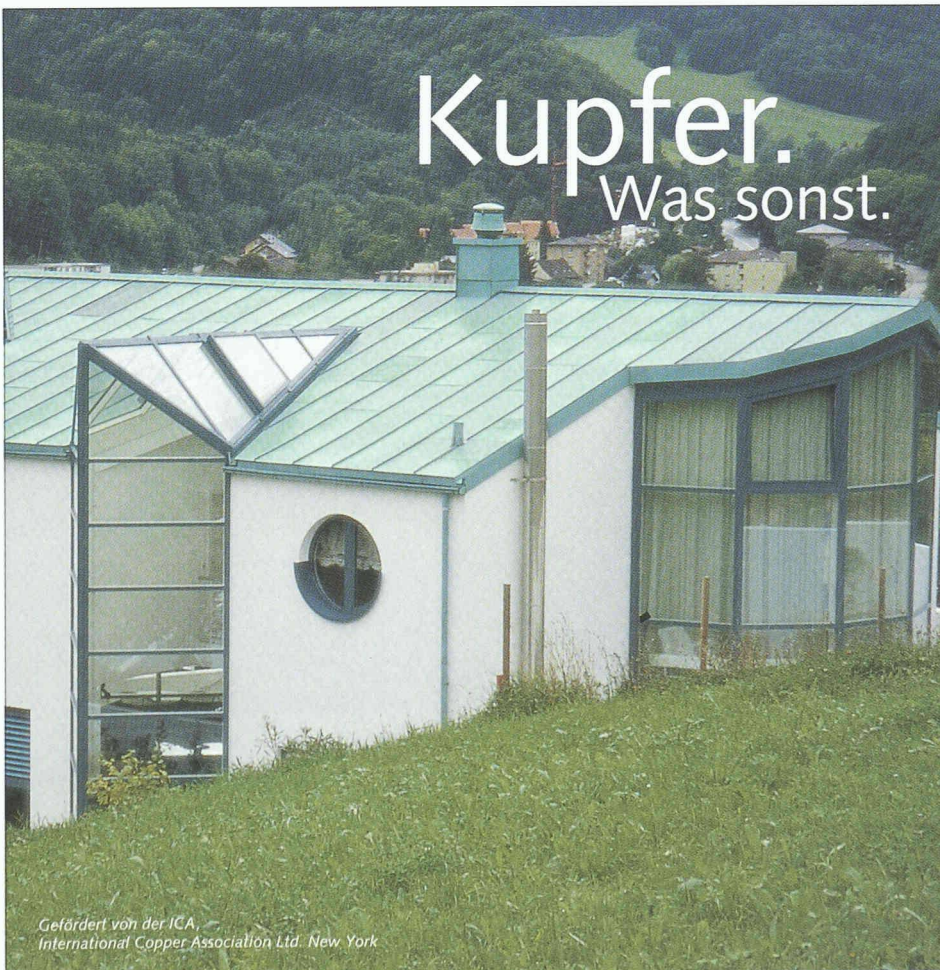
Joma-Trading AG
Weierstrasse 22
8355 Aadorf
Tel. 052 365 41 11
Fax 052 365 20 51

<http://www.joma.leuwico.com/>

SIA C5

Kupfer.

Was sonst.



Gefördert von der ICA,
International Copper Association Ltd. New York



Kupfer ist
modern oder traditionell,
– so wie man möchte.
Ein Argument von vielen.
Für Kupfer.

- Ich/wir möchten gerne weitere Informationen.
- Bitte rufen Sie mich an.

Informationsdienst
Kupfer für Dach und Wand
Thurgauer Str. 76
CH-8050 Zürich
Fax: (01) 3 02 17 76

SIA



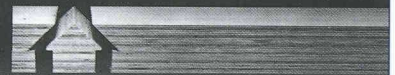
DER BÄRENSTARKE HOLZWERKSTOFF.

Listbrücke über die Sitter

Das Tragwerk-System dieser wohlproportionierten Fachwerkbrücke, entwickelt von Holzbauingenieur Paul Grunder aus Teufen (AR), besteht aus mehrfach verleimten Querträgern aus KERTO-Furnierschichtholz. Die Holzbrücke ist 35 m lang und für Fahrzeuge bis 40 Tonnen Gewicht ausgelegt.



KERTO FURNIER-SCHICHTHOLZ – der Werkstoff mit vielen technischen und ökologischen Stärken.
 Stark in den Dimensionen:
 Maximale Platten-Länge 23 m.
 Maximale Platten-Breite 1,8 m.
 9 verschiedene Stärken von 27 bis 75 mm.
 Bewährt in vielfältigen Anwendungen. Immer stärker gefragt für kreative Lösungen im Ingenieur-Holzbau. KERTO sollten Sie unbedingt kennen lernen. Verlangen Sie unsere Referenzen.



KERTO – STARK IN ALLEN DIMENSIONEN.



DIE SCHWEIZER SPERRHOLZFABRIK

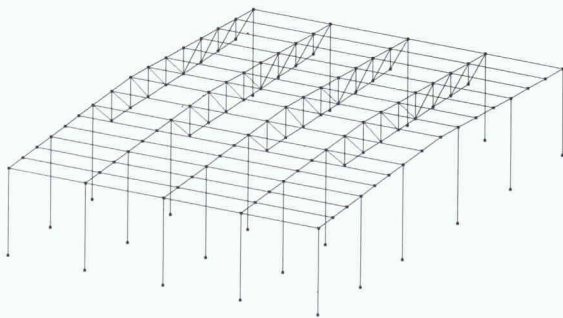
HESS & CO. AG • Sperrholzfabrik • CH-5312 Döttingen • Tel 056 245 45 45 • Fax 056 245 45 76

STONER

cubus

SOFTWARE

Eggbühlstr. 20 8052 Zürich
Telefon 01 305 30 30
Telefax 01 305 30 35
E-Mail cubus@cubus.ch



Computerstatik für das Bauingenieurwesen

CEDRUS-3plus: Platten und Scheiben mit Finiten

Elementen, Dynamikmodul, Vorspannmodul

STATIK-3: Lineare Stabstatik mit grafischer 2D- und

3D-Eingabe, 2. Ordnung, Dynamik, Stabilität,

Vorspannung, Antwortspektren

STATIK-2N: Nichtlineare 2D-Stabstatik

FAGUS-3: Querschnittberechnungen Stahl-/Spann-

beton, mit grafischer Eingabe

LARIX-3S, 3G, 3M: Grundbauprogramme

AVENA: Nachweis und Bemessung von Stahlstäben

PYRUS: Nichtlineare Stützenberechnung

FERRO-2: Eisenlisten

SCH E D L E | K E L L P A X

Kellcopan®

Innentüren für Gewerbe- Geschäfts-
und Schulhäuser, massiv, T30

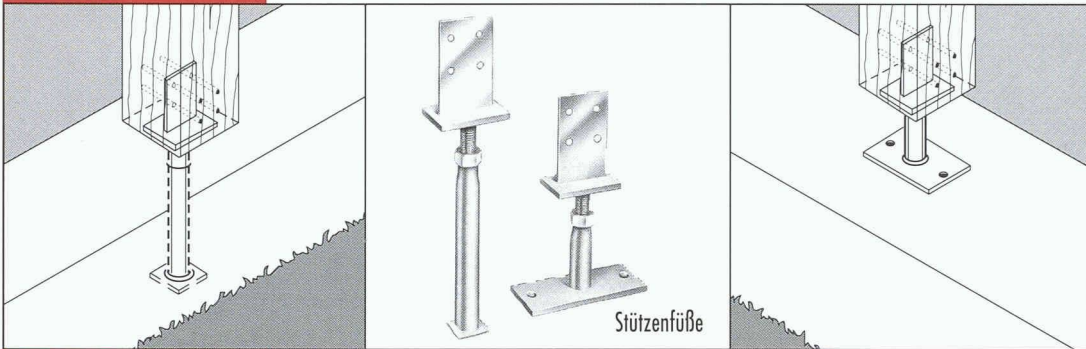


Weitere Schweiz. Qualitätstüren von Schedle-Kellpax
Alupan® - Haus- und Bereichsabschlusstüren
Kellpax® - Nassraumtüren
Sicherheitstüren

erhältlich im Holzfachhandel

Bezugsquellennachweis: T. 056 - 648 99 77 F. 648 97 01

QUALITÄT VERBINDET.



DIE ZWEI FÜR EINE STARKE VERBINDUNG.

Die Anforderungen an Holzkonstruktionen sind vielfältig – die Gestaltungsmöglichkeiten grenzenlos. Die Basis bilden solide Verbindungen von BMF. Zuverlässig und montageleicht. Ob Balkenträger oder Stützenfuß – stets bietet das BMF-Programm die passende und montagefreundliche Verbindung. Jede Komponente aus



BMF HOLZVERBINDER GMBH

STOCKENSTRASSE 22 · CH-9249 ALGETSHAUSEN · TEL. (071) 940 04 10 · FAX (071) 940 04 11

unserem umfangreichen Holzverbinder-Sortiment ist ein starkes Stück Sicherheit für Ihre individuelle Bauplanung.

Ausführliche Information und Beratung durch BMF.

Pfahlfundationen

- Bohrpfähle
- Ortsbetonpfähle «DELTA»
- Vibro – Ortsbetonpfähle
- Vorfabrizierte Betonpfähle
- Holzpfähle
- Presspfähle für Unterfangungen
- Mikropfähle
- Wasserbauarbeiten
- Spundwände

EGGSTEIN AG

Spezialgrundbau

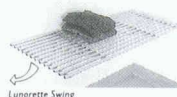
Industriestrasse 16

6005 Luzern

Telefon 041 / 360 66 04/05

Lunorette komplett

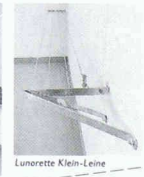
Moderne Trockenraum-Einrichtungen – für jeden Raum, für jedes Budget.



Lunorette Swing



Lunorette Box



Lunorette Klein-Leine

Macht Ihnen Ihr Trockenraum Sorgen weil die Trocknungszeiten zu lang sind? Sind bereits die ersten Spuren von übermäßiger Feuchtigkeit sichtbar? Ist Ihre bisherige Trocknungs-Methode einfach zu teuer bezüglich Stromverbrauch oder Wartung? Dann sollten Sie sich die modernen Trockenraum-Einrichtungen Lunorette komplett unbedingt anschauen. Verlangen Sie weitere Unterlagen oder rufen Sie an.



G. Kull AG Aemlienstrasse 98A CH-8003 Zürich Telefon 01-451 10 20 Telefax 01-451 16 26

Münsterstrasse 8 CH-3303 Jegenstorf Telefon 031-761 11 26 Telefax 031-761 16 64

Lunorette komplett Info-Coupon

Ja, bitte senden Sie uns Ihre Dokumentation über:

Lunorette Waschetrockner

Starline Wascheleinen

Swing Alu Klapprost

Box Waschemittelschränke

(Zutreffendes bitte ankreuzen)

Coupon ausgefüllt einsenden an: LUNOR G. Kull AG, Aemlienstrasse 98 A, 8003 Zürich

Vorname _____

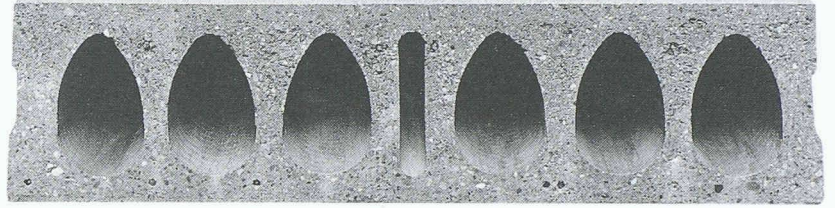
Name _____

Firma _____

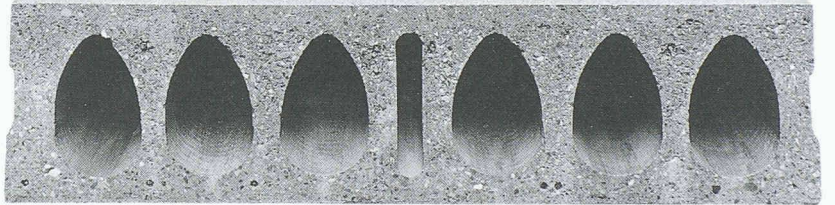
Strasse _____

PLZ/Ort _____

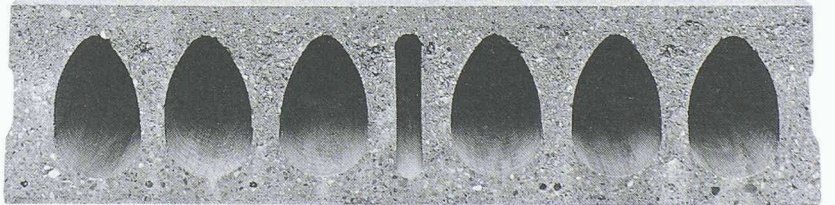
Telefon _____



BRUN HOHLPLATTEN



ÜBER MEHRERE
STOCKWERKE
DIE RICHTIGE
DECKE.



BRUN - Hohlplatten sind Bauelemente unserer Zeit. Durch den projektgerechten Einsatz dieser Fertigelemente werden technische und wirtschaftliche Lösungen erreicht. Der Anwendungsbereich ist vielseitig.

ELEMENTWERK BRUN AG MOOSHÜSLISTRASSE 6032 EMMEN
TEL. 041 / 269 40 40 FAX 041 / 269 40 41

