

Objektyp: **Advertising**

Zeitschrift: **Schweizer Ingenieur und Architekt**

Band (Jahr): **116 (1998)**

Heft 27/28

PDF erstellt am: **21.07.2024**

### **Nutzungsbedingungen**

Die ETH-Bibliothek ist Anbieterin der digitalisierten Zeitschriften. Sie besitzt keine Urheberrechte an den Inhalten der Zeitschriften. Die Rechte liegen in der Regel bei den Herausgebern. Die auf der Plattform e-periodica veröffentlichten Dokumente stehen für nicht-kommerzielle Zwecke in Lehre und Forschung sowie für die private Nutzung frei zur Verfügung. Einzelne Dateien oder Ausdrucke aus diesem Angebot können zusammen mit diesen Nutzungsbedingungen und den korrekten Herkunftsbezeichnungen weitergegeben werden. Das Veröffentlichen von Bildern in Print- und Online-Publikationen ist nur mit vorheriger Genehmigung der Rechteinhaber erlaubt. Die systematische Speicherung von Teilen des elektronischen Angebots auf anderen Servern bedarf ebenfalls des schriftlichen Einverständnisses der Rechteinhaber.

### **Haftungsausschluss**

Alle Angaben erfolgen ohne Gewähr für Vollständigkeit oder Richtigkeit. Es wird keine Haftung übernommen für Schäden durch die Verwendung von Informationen aus diesem Online-Angebot oder durch das Fehlen von Informationen. Dies gilt auch für Inhalte Dritter, die über dieses Angebot zugänglich sind.

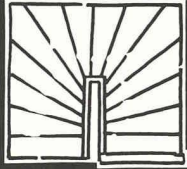
Ein Dienst der *ETH-Bibliothek*  
ETH Zürich, Rämistrasse 101, 8092 Zürich, Schweiz, [www.library.ethz.ch](http://www.library.ethz.ch)

<http://www.e-periodica.ch>

Dreieckig?



Oder viereckig?



Alles passend  
bei Ihrem  
Treppenmeister!

**TREPPEN  
MEISTER**

Die Treppenmeister-Partner

Keller Treppenbau AG  
3322 Schönbühl  
Tel. 031 859 23 13

Bianchi AG  
7302 Landquart  
Tel. 081 322 29 18

Schreinerei Beeler AG  
6472 Erstfeld  
Tel. 041 880 13 22

Hans Benzinger AG  
9216 Heldswil  
Tel. 071 642 30 42

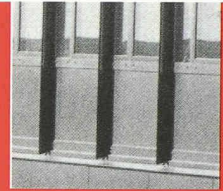
**Make  
up für  
Ihre  
Fassaden**

**MAB**

**MAB Amsler AG, 4512 Bellach**

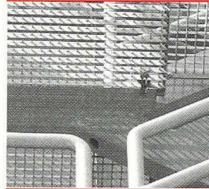
Tel. 032 618 11 31, Fax 032 618 14 78

**nach**



Renovieren. Sanieren. Modernisieren.

Ästhetik und Umwelt in Einklang bringen.

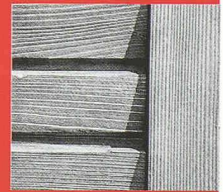


**60° ...**

Wir entfernen Farbe wie auch Lack.

Professionell. Schonend. Umweltgerecht.

**top**



Ob Aluminium, Stahl oder Holz, ob Fassaden-  
Element, Wintergarten, Radiator oder Täfer:



**fit!**

Unser Know-how garantiert optimale  
Resultate ohne Formveränderungen.

Wir beraten Sie gerne. Kompetente, aus-

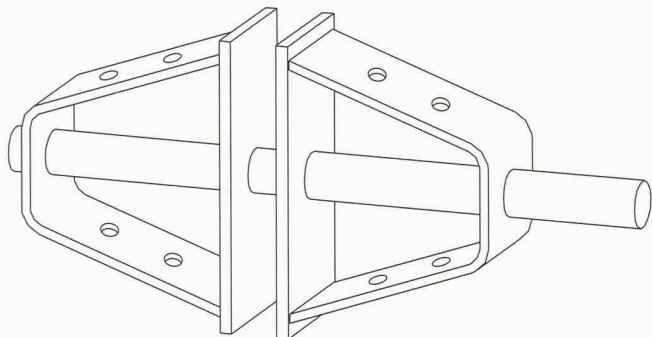
föhrliche Information: **01/869 11 57**

**Ablaugerei Meier**  
Wenn die alte Farbe runter muss!

Ablaugerei Meier AG, CH-8197 Rafz  
Tel. 01/869 11 57, Fax 01/869 11 34



# Die Weltneuheit der Querkraft-Übertragung mit vergütetem Stahl 1.7225:



Typ DNC

## EGCO dorn

Hochbelastbarer Dorn in hochfestem Material, neue Geometrie zur optimalen Krafteinleitung, noch nie dagewesene Kraftübertragung bei minimalsten Bauteilstärken – mit dem Egco-Dorn-Programm erzielen Sie in jedem Fall eine über der Norm liegende Sicherheit! Wir produzieren für Sie ISO-9001-zertifiziert, liefern direkt auf die Baustelle und fakturieren über den Stahl- und Baufachhandel.

# EGCO

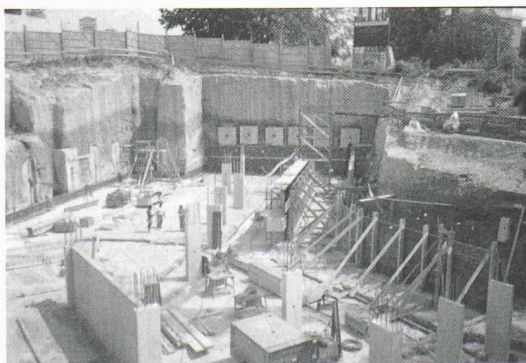
Die professionelle Lösung

Egco AG, Industriestrasse 38, 3178 Bösinggen, Telefon 031 740 55 55, Telefax 031 740 55 56, E-Mail technik@egco.ch, E-Mail admin@egco.ch

# NR.1 FÜR GEOSYNTHETICS

**Enkadrain®** Die meistverwendeten Drainagematten in Schweizer Baugruben. **Enkadrain® CK:** Filter-, Sicker- und Schalungsmatten. Enkadrain ist in jedem Fall die richtige und **preisgünstigste Bauwerksdrainage** zur sicheren Ableitung maximaler Wassermengen.

® Eingetr. Warenzeichen der Akzo Nobel Geosynthetics GmbH (zertifiziert nach ISO 9001)



**NEU!**

**Enkadrain Eco:**  
der Preisknüller  
auf hohem  
Qualitätsniveau.



Konkurrenzlose  
**Preise**  
im Verhältnis zu den  
**Qualitäten.**

Technisch versierte

**Planung**

und

**Beratung.**

Weltweiter

**Know-how-  
Transfer**

(AKZO NOBEL, HUESKER)

Verlangen Sie den

**Beweis.**

SCHOELLKOPF AG

Schaffhauserstr. 265  
8057 Zürich  
Tel. 01/312 16 16  
Fax 01/312 16 26



Verkauf auch durch den Baumaterialhandel

**HaTe®** HaTelit®, Fortrac®, Stablenka®, Comtrac®, Incomat®, NaBento®.

Das breiteste Programm zum Sichern, Schützen, Trennen, Dränen, Filtern und Armieren im **Erd-, Grund-, Deponie-, Wasser- und Verkehrswegebau.** Anforderungsgerecht und **kostengünstig.**

® Eingetr. Warenz. der Huesker Synthetic, Gescher/BRD (zertifiziert nach ISO 9001)





# ArchiCAD<sup>®</sup> 5.0

## ArchiCAD 5.0 - das PlanungsWerkzeug der Schweizer Architekten

ArchiCAD ist ein professionelles, voll integriertes CAAD-Softwarepaket, benutzerfreundlich und leicht beherrschbar im 2D- und 3D-Bereich, mit umfangreicher Bibliothek, Treppenmodul, Layoutprogramm und 3D-Visualisierungswerkzeugen

- Marktleader und führendes CAAD-System der schweizerischen Architekturszene
- In 80 Ländern mit lokalisierten Programmversionen in 22 Sprachen im Einsatz
- ArchiCAD 5.0 läuft unter Windows95, WindowsNT und auf PowerMacintosh
- An Schulen und Hochschulen unbestrittene Nummer 1 in der CAAD-Ausbildung

ArchiCAD 5.0 bietet u.a. interaktives Arbeiten in Grundriss und Schnitt, automatische Flächenberechnung, SIA-Raumstempel, assoziative Bemassung, 3D-Animation

## ArchiCAD 5.0 - SpezialOfferten und DemoTermine auf Anfrage

ArchiMedia BOGATZKI AG  
8105 Regensdorf Zürich

Tel 01 870 05 01

Fax 01 870 06 43

GeneralDistributor für die Schweiz  
e-mail archimed@dial.eunet.ch

ArchiMedia  
BOGATZKI AG

GENERALIMPORT UND VERTRIEB IN DER SCHWEIZ

## Die Zwei für alle Fälle!



### SUPRA/NOVA

Systemgerechte Abgastechnik mit zwei grundlegenden Systemen.

**Pur Edelstahl.** Und praktisch einzigartig in der Vielfalt der Systemlösungen. Vom Kamin bis zum Luft-Abgas-System. **Supra** das einwandige Einsatzrohr (60-600 mm) als Stecksystem mit Klemmband-Montage. **Nova** das doppelwandige Elementsystem (130-600 mm) mit radialer Spezial-Drehkupplung.

Nur zwei für alle Fälle. Aber auf jeden Fall Selkirk!

SELKIRK SCHORNSTEINTECHNIK GMBH  
Niederlassung Schweiz  
Limmatwiesenstrasse 2  
8955 Oetwil a.d.L.  
Tel. 01/748 17 17, Fax 01/748 37 82

**SELKIRK**  
TECHNIK IN EDELSTAHL

### Lunorette komplett

*Moderne Trockenraum-Einrichtungen für jeden Raum, für jedes Budget.*



Lunorette Swing

Lunorette Box

Lunorette Klein-Leine

Macht Ihnen Ihr Trockenraum Sorgen weil die Trocknungszeiten so lang sind? Sind bereits die ersten Spuren von übermässiger Feuchtigkeit sichtbar? Ist Ihre bisherige Trocknungs-Methode einfach zu teuer bezüglich Stromverbrauch oder Wartung? Dann sollten Sie sich die modernen Trockenraum-Einrichtungen Lunorette komplett unbedingt anschauen. Verlangen Sie weitere Unterlagen oder rufen Sie an.



G. Kull AG Amstlerstrasse 96A CH-8003 Zürich  
Telefon 01-451 10 20 Telefax 01-451 16 26  
Mattenstrasse 8 CH-3303 Jegenstorf  
Telefon 031-761 11 26 Telefax 031-761 16 64

**Lunorette komplett Info-Coupon**

Ja, bitte senden Sie uns Ihre Dokumentation über:

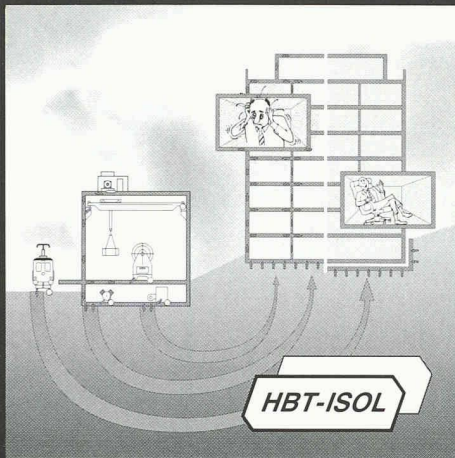
Lunorette Wäschetrockner  
 Starline Wäschelinen  
 Swing-Alu-Klapprost  
 Box Wäschmittelschränke  
 (Zutreffendes bitte ankreuzen)

Coupon ausgefüllt einsenden an LUNOR G Kull AG, Amstlerstrasse 96 A, 8003 Zürich

Vorname \_\_\_\_\_  
Name \_\_\_\_\_  
Firma \_\_\_\_\_  
Strasse \_\_\_\_\_  
PLZ/Ort \_\_\_\_\_  
Telefon \_\_\_\_\_



## Lärmschutz Körperschalldämmung



Für Sie planen, liefern  
und montieren wir  
wirksame,  
wirtschaftliche  
Lösungen

### HBT-ISOL AG

5620 Bremgarten AG 2

Tel. 056 648 41 11

Fax 056 648 41 18

Internet

<http://www.laermschutz.ch>

## Erschütterungsschutz Schwingungsdämmung



# Sicherheits- effizienz

**Wir sind Ihr  
kompetenter Partner für**

- Integrale Sicherheit
- Risikoanalysen
- Gutachten
- Brandschutzkonzepte
- Explosionsschutz
- Sicherheitsausbildung



Schweizerisches Institut zur Förderung der Sicherheit  
Nüscherstrasse 45, CH-8001 Zürich, Tel. 01/217 43 33, Fax 01/211 70 30  
E-mail: [safety@swissi.ch](mailto:safety@swissi.ch), Internet: <http://www.swissi.ch>

**Ihre Sicherheit ist unser Ziel.**

<http://www.sia.ch>

**Forum**

wo Fachleute sich unterhalten

## Stellenangebote



DOBLER, SCHÄLLIBAUM UND PARTNER AG  
INGENIEURE & PLANER SIA/USIC

### Brückenbau – Konstruktiver Ingenieurbau – Instandsetzungen – Projektleitung

Zur Ergänzung unseres Teams und zur langfristigen Wahrung unseres Know-hows suchen wir eine/n erfahrene/n, innovative/n

### dipl. Bauingenieur/in ETH/HTL

Wir erwarten von Ihnen grosse Kompetenz im Brückenneubau und -erhaltung, im konstruktiven Ingenieurbau und in der Projektleitung.

Sie finden bei uns eine verantwortungsvolle, vielseitige und interessante Tätigkeit in anspruchsvollen Aufgabengebieten mit Entwicklungsperspektiven. Wir arbeiten in einem kollegialen, offenen und angenehmen Arbeitsumfeld mit moderner Infrastruktur. Ihr Arbeitsort liegt in Greifensee im Kanton Zürich, sehr gut erreichbar mit dem öffentlichen Verkehr und dem Auto.

Gerne erwarten wir Ihre schriftliche Bewerbung an

Dobler, Schällibaum und Partner AG  
Ingenieure & Planer SIA/USIC  
Herr Daniel Baldenweg  
Stationsstrasse 20  
8606 Greifensee  
Telefon 01/941 69 00



# Stellenangebote

Master Builders Technologie ist führend im Untertagebau und steht für weltweites Leadership. Als Unternehmen der SKW-MBT Gruppe sind wir tätig auf dem zukunftssträchtigen Gebiet des Untertagebaus und verfolgen konsequent den Systemgedanken, bestehend aus innovativen, bauchemischen Produkten und der ausgereiften MEYCO-Maschinentechnik. Zur Ergänzung unseres international tätigen Teams (UGC International) und mit direkter Unterstellung beim Direktor UGC suchen wir für den Standort Schweiz den

## Leiter Untertagebau

der als praxiserfahrener und führungsstarker Mitarbeiter eine kleine Gruppe von Spezialisten leitet, Verkaufsunterstützung bietet und den Erfahrungsaustausch mit dem international tätigen Untertagebauteam führt. Zusammen mit Ihrem hochmotivierten Team erarbeiten Sie objektspezifische Lösungen für Untertagebauprojekte. Die Position beinhaltet eine enge Zusammenarbeit mit Auftraggebern, Behörden und Bauunternehmungen.

Idealerweise haben Sie eine technische Ausbildung und haben langjährig als Bauleiter gearbeitet. Neben Ihrer grossen, praktischen Erfahrung in der Projektierung und Ausführung von Untertagebauprojekten besitzen Sie Verhandlungsgeschick und Organisationstalent. Gute Englisch- und Französischkenntnisse sind zudem Ihre Stärken.

Weiterhin suchen wir ebenfalls für den Standort Schweiz einen

## Projektleiter Untertagebau

Als unser neuer Projektleiter sind Sie verantwortlich für die Verkaufsunterstützung unserer Technischen Verkaufsberater und bieten die notwendige Baustellenunterstützung an. Sie führen Demonstrationen und Schulungen von Mitarbeitern und Kunden durch und helfen bei der Weiterentwicklung von bauchemischen Produkten mit.

Sie haben eine technische Ausbildung, ergänzt durch mehrjährige, praktische Tätigkeit als Polier im Untertagebau. Teamfähigkeit und hohe Flexibilität zeichnen Sie gleichermaßen aus wie gute Englisch- und Französischkenntnisse.

Wir bieten Ihnen einen interessanten, vielseitigen Arbeitsplatz in einem internationalen Konzern mit vielen Entwicklungsmöglichkeiten, sehr guten Sozialleistungen und leistungsgerechter Dotierung. Ihre Bewerbungsunterlagen senden Sie bitte an Herrn Dr. Peter Lunk.

 Master Builders Technologies  
**MBT (Schweiz) AG**  
Meynadier  
Vulkanstrasse 110, Telefon 01/438 22 11, 8048 Zürich

**Innovative Bautechnologie.**

Zur Verstärkung unseres Teams suchen wir jungen

## Dipl. Bauingenieur HTL

**Aufgabenbereich:** Selbständige Bauleitung im Tief- und Brückenbau  
Projektierung von allg. Tiefbauten, Instandsetzungen und Kunstbauten

**Wir bieten:**

- vielseitige, interessante Tätigkeit
- moderne Arbeitshilfen EDV/CAD
- ausbaufähige Stelle

**Wir erwarten:**

- Erfahrung in den genannten Gebieten
- engagierte und flexible Mitarbeit

Schriftliche Bewerbungen sind zu richten an:



**Bänziger + Bacchetta + Partner  
Ingenieure + Planer SIA USIC**  
5400 Baden, Wettingerstrasse 34  
z.H. Herrn H. Fehlmann, Tel. 056/221 62 21

Führender Zulieferer des Baunebengewerbes, der im Bereich von Fassadenkonstruktionen sowie Decken- und Wandbeschichtungen tätig ist, hat sich zum Ziel gesetzt, in der zweiten Jahreshälfte eine neue inhaltsreiche technische Dokumentation zu erstellen. Damit die darin enthaltenen wertvollen Detail-Zeichnungen auch elektronisch weiterverwertet werden können, sollten Sie in dieser Technik erfasst werden.

Daher suchen wir per sofort

## ARCHITEKTEN

mit fundierten Kenntnissen im CAD-Bereich und eigener CAD-Installation zur Erfassung sämtlicher Zeichnungen, Skizzen und Tabellen. Gefordert ist eine gute leichtverständliche Darstellungsart. Die Arbeiten können sofort begonnen werden. Die voraussichtliche Fertigstellung der Erfassungsarbeiten ist auf zirka Ende September 1998 vorgesehen.

Gerne erwarten wir Ihre Offerte unter Chiffre SIA 24446 an IVA AG, Postfach, 8032 Zürich.



Wir sind ein mittelgrosses, regional verankertes Ingenieurbüro, welches schwerpunktmässig im Brücken-, Hoch- und Tiefbau tätig ist.

### Zur Verstärkung unseres Kaderns

suchen wir einen 30- bis 40jährigen, einsetzungsfreudigen und verantwortungsbewussten

## Bauingenieur ETH oder HTL

Sie verfügen über fundierte Fachkenntnisse und eine mehrjährige, erfolgreiche Erfahrung im konstruktiven Ingenieurbau.

Als Projektleiter bearbeiten Sie anspruchsvolle Tragkonstruktionen und übernehmen mit unternehmerischem Engagement auch Führungs- und Akquisitionsaufgaben.

Suchen Sie eine neue berufliche Herausforderung und fühlen Sie sich angesprochen, so erwarten wir gerne Ihre schriftliche Bewerbung.



Gubelstrasse 28  
Postfach, 8050 Zürich  
Telefon 01/312 70 00

Wir sind ein kleineres bis mittleres Ingenieurbüro im Raume Bern. Unsere Tätigkeit liegt in der Projektierung von Tragkonstruktionen im Hoch- und Tiefbau und in der Planung und Bauleitung von Tiefbauten (Strassenbau, Siedlungswasserbau, Wasserbau).

Zur Verstärkung unseres Teams und als Stellvertreter des Büroinhabers suchen wir einen

## dipl. Bauingenieur ETH oder HTL

Wir bieten Ihnen eine vielfältige selbstständige Tätigkeit im ganzen Bereich der von uns angebotenen Dienstleistungen.

Sie haben ein fundiertes Wissen, welches Sie bereits einige Jahre in der Praxis angewendet haben. Es bereitet Ihnen Freude, Mitarbeiter zu führen und anzuleiten. Sie denken unternehmerisch, sind einsetzungsfreudig und belastbar.

Wir freuen uns auf Ihre Bewerbung. Ihre Unterlagen erreichen uns unter Chiffre 23035 an IVA AG, Postfach, 8032 Zürich.

## Dr. J. Grob & Partner AG Bauingenieure SIA/ASIC

Die Dr. J. Grob & Partner AG ist eine dynamische, unabhängige Unternehmung mit 15 Mitarbeiterinnen und Mitarbeitern und erbringt Bauingenieurleistungen für den Hoch- und den Tiefbau.

Zu den Tätigkeitsgebieten zählen der konstruktive Ingenieurbau und Spezialtiefbau (Neubau und Bauwerkserhaltung), Sicherheitsfragen sowie wirtschaftlich-technische Beratungen und Informatik-Dienstleistungen.

Wir suchen für das Gebiet des konstruktiven Ingenieurbaus und Spezialtiefbaus einen etwa 30- bis 35jährigen, engagierten und qualifizierten

## Dipl. Bauingenieur ETH/TH

als Projektleiter. Könnten Sie sich begeistern, Ihr fundiertes Fachwissen und Ihre mehrjährige Erfahrung in unser Team einzubringen?

Wir bieten interessante Aufgaben, modernste Arbeitsmittel, angenehmes Arbeitsklima, fortschrittliche Anstellungsbedingungen und bei Eignung interessante Entwicklungsmöglichkeiten.

Wenn Sie sich angesprochen fühlen, bitten wir Sie um Ihre schriftliche Bewerbung. Herr Dr. J. Grob steht Ihnen für weitere Auskünfte gerne zur Verfügung.

Dr. J. Grob & Partner AG,  
Bauingenieure SIA/ASIC  
Technikumstrasse 73, 8400 Winterthur,  
Telefon 052/268 02 00

## JÖRG LIENERT UNTERNEHMENSBERATUNG PERSONAL-ORGANISATION-SCHULUNG

Interdisziplinäre Gesamtleistungen, die hohen Qualitätsanforderungen entsprechen

Meine Auftraggeberin ist eine unabhängige Gesellschaft beratender Ingenieure für die Planung anspruchsvoller Projekte in den Bereichen Energie, Verkehr, Industrie und Umwelt mit Sitz im Raum Bern. Ueber 70 Mitarbeiter sind hauptsächlich in der Projektierung Bauleitung und Montageüberwachung des Kraftwerk-, Tunnel-, Wasser- und Spezialtiefbaus tätig. In ihrem Namen suche ich nun den Kontakt zu einem

### leitenden Bauingenieur

für die Abteilung Untertagbau/Wasserbau

der die technische und administrative Führung, die Betreuung von jungen Ingenieuren in den Gebieten Untertagbau, Bodenmechanik und Felsmechanik sowie die Mitverantwortung der Akquisition und Offertbearbeitung wahrnimmt.

Ich denke an einen dem Anforderungsprofil entsprechende, menschlich und fachlich qualifizierte, führungsgewandte Persönlichkeit, mit Projektmanagementenerfahrung im Verkehrswegbau oder Kraftwerksbau. Eine Beteiligung am Aktienkapital wird nach einer Einarbeitungszeit in Aussicht gestellt.

...Ob Mann oder Frau, entscheidend ist Ihre Persönlichkeit.

Ich freue mich auf Ihre Bewerbung in der von Ihnen bevorzugten Form und lasse schnell von mir hören.

Jörg Lienert  
Hirschmattstrasse 15, 6002 Luzern  
Telefon 041-227 80 20, Fax 041-227 80 41  
E-Mail: j.lienert@swissonline.ch,  
<http://www.jobnet.ch/j.lienert>







## Baudirektion Kanton Zürich

Die Baudirektion des Kantons Zürich ist ein zeitgemäss organisiertes Dienstleistungsunternehmen der kantonalen Verwaltung. Die knapp 1500 Mitarbeiterinnen und Mitarbeiter erfüllen in den Bereichen Bau, Planung und Umwelt gesetzliche Aufgaben und erbringen vielfältige Leistungen für Bevölkerung und Wirtschaft.

Als zentrales Baufachorgan des Kantons Zürich ist das Hochbauamt für die Neuerstellung, den Umbau und den baulichen Unterhalt der Gebäude und Anlagen in staatlichen Liegenschaften verantwortlich. Infolge Todesfall suchen wir für eine Bauabteilung per sofort oder nach Vereinbarung eine/n

## Architekt/in ETH/HTL als Abteilungsleiter/in

In dieser Funktion sind Sie verantwortlich für folgende Hauptaufgaben:

- Führung der Bauabteilung in organisatorischer, fachlicher, administrativer und personeller Hinsicht
- Erstellung und laufende Kontrolle des Budgets für die unterstellte Bauabteilung
- Information und Beratung der kantonalen Gremien betreffend laufender Projekte

Per 1.1.1999 wird das Hochbauamt in eine neue Organisationsstruktur überführt. Die zu leitende Bauabteilung wird 40 Personen umfassen. Als Mitglied der Geschäftsleitung Hochbauamt erfüllen Sie folgende Anforderungen:

- abgeschlossenes Studium in Architektur mit mehrjähriger praktischer Erfahrung im Fachbereich sowie in rechtlichen und kaufmännischen Belangen
- Fähigkeiten zur Beurteilung städtebaulicher, architektonischer und gestalterischer Fragen
- Führungserfahrung und organisatorische Fähigkeiten gepaart mit Durchsetzungsvermögen
- gefestigte Persönlichkeit mit guter Allgemeinbildung, sicherem Auftreten, ausgeprägter Kommunikationsfähigkeit in Schrift und Sprache
- Verhandlungsgeschick im Spannungsfeld fachlicher und politischer Ansprüche
- Fähigkeit zu systematischem und analytischem Denken

Wir bieten einen Arbeitsplatz nur wenige Gehminuten vom Hauptbahnhof entfernt. Es erwartet Sie eine lebhaft, angenehme Arbeitsatmosphäre. Die Besoldung und die Sozialleistungen entsprechen den hohen Anforderungen. Allfällige Auskünfte erteilt Ihnen gerne Herr H.-P. Widmer, Telefon 01/259 30 76, Internet/E-Mail: hans-peter.widmer@zh.ch. Ihre Bewerbung mit Foto und Handschriftprobe senden Sie bitte an: Baudirektion Kanton Zürich, DLZ Dienstleistungszentrum, Personalabteilung, Kennwort: BA 1, Walchetur, 8090 Zürich.

Ingenieurbüro im Raum Zürich–Aargau sucht zur Verstärkung des Ingenieurteams eine(n)

### Dipl. Bauingenieur(in) ETH/HTL

für die selbständige Abwicklung von Projektierungsaufgaben im Hoch- und Tiefbau.

Sie verfügen über 5 bis 10 Jahre Projektierungserfahrung in der Tragwerksplanung und sind zudem befähigt, auch Führungs- und Akquisitionsaufgaben zu übernehmen.

Wir bieten Ihnen in einem vielseitig tätigen Ingenieurunternehmen mit zeitgemässer Infrastruktur und 20 motivierten Mitarbeitern eine ausbaufähige Stellung an.

Bei Interesse senden Sie Ihre Bewerbungsunterlagen bitte an:

Chiffre K 206-139 061, an ofa Orell Füssli Werbe AG, Postfach 4638, 8022 Zürich.

Minikus Witta Voss  
dipl. Bauingenieure ETH/SIA/USIC

Zürich und Baden



- Technopark
- Nordtrakt Hauptbahnhof Zürich
- Dienstleistungsgebäude Konnex Baden
- Reussbrücke Struss Umfahrung Bremgarten

Dies sind einige unserer Referenzen...

Für zukünftige, aussergewöhnliche Projekte im Hoch- und Brückenbau sowie in den Bereichen Instandsetzung und Bauleitung suchen wir eine(n) jüngere(n)

### Bauingenieur(in) ETH oder HTL

Ihr Arbeitsort ist Baden, Ihre Stelle treten Sie per Anfang August oder nach Vereinbarung an.

Wenn Sie sich angesprochen fühlen, in einem Team motivierter Arbeitskollegen mitzuarbeiten, so richten Sie Ihre Bewerbung an:

Herrn Peter Hohn  
Minikus Witta Voss  
dipl. Bauingenieure ETH/SIA/USIC  
Schartenstrasse 41  
5400 Baden

Oder Sie vereinbaren einen Termin  
Telefon 056/221 61 67





## GRUNER AG Ingenieure und Planer

Gellertstr. 55, 4020 Basel, Tel. 061-317 61 61

**Ein Unternehmen der GRUNER-Gruppe,  
zertifiziert nach ISO 9001.**

Wir sind eine bedeutende Ingenieur-Firmengruppe erfolgreich tätig in der Bau-, Energie- und Umweltschutzplanung. Da die verfügbare Zeit geringer, die personellen und finanziellen Ressourcen immer knapper werden, steigt der Bedarf unserer Kunden an der Dienstleistung

### Projekt-Controlling

Dabei geht es darum, dem Bauherrn bzw. dessen Projektleiter zur richtigen Zeit führungsrelevante Informationen in bezug auf Kosten, Termine und Qualität zur Verfügung zu stellen, und ihn beim Aufzeigen von Lösungen aktiv zu unterstützen. Zur Verstärkung unseres Teams wenden wir uns an jüngere

## BAUINGENIEURE

mit Erfahrung in der Projektierung und möglicherweise auch in der Bauleitung, profunden Anwender-Kenntnissen in Microsoft Excel und guten Kenntnissen in Microsoft Word. Zusätzlich legen wir Wert auf selbstsicheres, korrektes Auftreten, Flexibilität und Unternehmergeist.

Qualifizierte Bauplaner bitten wir um Einreichung der Bewerbung. Für Erstauskünfte steht Herr Danilo Assolari (061/317 63 49) gerne zur Verfügung.



Ingenieurbüro **MARTY AG**  
Zeughausstrasse 14 • 8853 Lachen

Für die Tiefbau-Abteilung suchen wir zur Ergänzung unseres Teams einen jüngeren/jüngere

### dipl. Bauingenieur/in HTL

mit Interesse an der Anwendung von EDV- und CAD-Programmen.

**Aufgabenbereich:** Bearbeitung verschiedener Projekte im Bereich kommunaler Tiefbau und Leistungskataster. Wenn Sie interessiert sind, besteht zudem die Möglichkeit, im EDV-Bereich die Betreuung und Wartung des vorhandenen Netzwerkes zu übernehmen.

**Anforderungen:** Wir erwarten fundierte Fachkenntnisse, gute Kenntnisse im CAD- und in MS-Office-Produkten, selbstständiges, systematisches, zielorientiertes Arbeiten und Teamfähigkeit.

Sollten Sie sich für die Stelle interessieren, dann freuen wir uns auf Ihre Bewerbung. Weitere Auskünfte erteilt Ihnen E. Schnellmann oder A. Uhr.

Ihre schriftliche Bewerbung richten Sie an  
Ingenieurbüro MARTY AG  
Zeughausstrasse 14  
8853 Lachen



Das Tiefbauamt ist u.a. verantwortlich für den Bau und Unterhalt aller Brücken in Zürich. Diese Aufgabe wird in unserer Hauptabteilung Bauausführung wahrgenommen. Der bisherige, für diese Aktivitäten verantwortliche Stelleninhaber übernimmt die Leitung der Hauptabteilung, und wir suchen deshalb eine/n vorzugsweise jüngere/n

### Brückeningenieurin/Brückeningenieur

Dabei würde uns ganz besonders freuen, wenn wir für diesen männerorientierten Bereich eine Fachfrau finden könnten! Das breite Aufgabenspektrum umfasst:

- Leitung, Führung, Organisation und Überwachung sämtlicher Kunstbauten (Brücken, Seeuferbauten, Stützmauern)
- Überwachung der Projektierungs- und Ausführungsarbeiten und Oberbauleitungen
- Erstellung und Überwachung des Unterhaltsbudgets und Führung einer Equipe

Wenn Sie ein Ingenieurstudium ETH abgeschlossen haben und bereits drei bis fünf Jahre Erfahrung im Brückenbau (Projektierung und Bauleitung) in einem Ingenieurbüro mitbringen, dann sind Sie unsere Frau oder unser Mann! Wir gehen davon aus, dass Sie unternehmerisches und wirtschaftliches Denken, hohe Flexibilität und Anpassungsfähigkeit für kommende Veränderungen sowie Teamfähigkeit zu Ihren Stärken zählen können.

Haben wir Ihr Interesse geweckt? Wenn Sie sich noch einen besseren Überblick über die faszinierende Aufgabe verschaffen wollen, dann rufen Sie doch bitte unseren Herrn V. Krähenbühl (Direktwahl 01/216 23 39) an. Der Arbeitsplatz liegt in der Nähe des Hauptbahnhofs und ist in wenigen Fussminuten zu erreichen.

Bewerbungen mit den üblichen Unterlagen sind zu richten an das

Tiefbauamt der Stadt Zürich  
Personalabteilung  
Werdmühleplatz 3  
8023 Zürich

Möchten Sie als vielseitig einsetzbare Person Ihre Berufskennnisse vertiefen und in den Sparten allgemeiner Tiefbau, Melioration und Baupolizeiwesen tätig sein? Sind Sie als

### Tiefbauzeichner(in)

mit abgeschlossener Lehre und Berufserfahrung an selbstständiges Arbeiten gewöhnt, teamfähig, einsatzfreudig und bereit, in einem mittelgrossen, im ländlichen Raum zwischen Zürich und Zug verankerten, Ingenieurbüro Ihren Leistungswillen unter Beweis zu stellen? Ihre Hauptaufgaben sind Projektierung mit CAD und Bauleitung.

Wir freuen uns über Ihre schriftliche Bewerbung mit Foto und den üblichen Unterlagen. Der Antritt dieser Stelle könnte ab August 1998 erfolgen. Herr Püntener steht für telefonische Auskünfte zur Verfügung.

**GPW** Geiger, Püntener + Werder  
Ingenieure • Geometer • Planer  
Obstgartenstrasse 12, 8910 Affoltern a.A.,  
Telefon 01/761 38 41, Fax 01/761 99 92