

Objektyp: **Advertising**

Zeitschrift: **Schweizer Ingenieur und Architekt**

Band (Jahr): **116 (1998)**

Heft 36

PDF erstellt am: **21.07.2024**

Nutzungsbedingungen

Die ETH-Bibliothek ist Anbieterin der digitalisierten Zeitschriften. Sie besitzt keine Urheberrechte an den Inhalten der Zeitschriften. Die Rechte liegen in der Regel bei den Herausgebern. Die auf der Plattform e-periodica veröffentlichten Dokumente stehen für nicht-kommerzielle Zwecke in Lehre und Forschung sowie für die private Nutzung frei zur Verfügung. Einzelne Dateien oder Ausdrucke aus diesem Angebot können zusammen mit diesen Nutzungsbedingungen und den korrekten Herkunftsbezeichnungen weitergegeben werden. Das Veröffentlichen von Bildern in Print- und Online-Publikationen ist nur mit vorheriger Genehmigung der Rechteinhaber erlaubt. Die systematische Speicherung von Teilen des elektronischen Angebots auf anderen Servern bedarf ebenfalls des schriftlichen Einverständnisses der Rechteinhaber.

Haftungsausschluss

Alle Angaben erfolgen ohne Gewähr für Vollständigkeit oder Richtigkeit. Es wird keine Haftung übernommen für Schäden durch die Verwendung von Informationen aus diesem Online-Angebot oder durch das Fehlen von Informationen. Dies gilt auch für Inhalte Dritter, die über dieses Angebot zugänglich sind.



GLASBAUSTEINE VORGEFERTIGTER WAND UND DECKEN



42, route de Satigny - 1217 Meyrin-Genève
Tél. 022/341 4081 - Fax 022/341 4082



Architekten mit Biss gesucht.

Kreative Architekten können mit dem **PETER® ROHBAUSYSTEM** jede Idee verwirklichen. Denn alle Systemdecken und -wände sind individuelle Unikate. Mit allen Ecken und Aussparungen, mit Leerrohren für die Elektroinstallation, nach den Architektenplänen exakt gefertigt. So wird kreative Architektur bezahlbar.



PETER® BAUSYSTEME AG · LEEWEG 18 · CH-8180 BÜLACH
TEL. 01-872 90 90 · FAX 01-861 08 88



Hohe Hallen heizen

Hohe Industrie- und Gewerbe-Hallen gleichmässig und zugfrei zu beheizen oder zu kühlen, ist kein Problem mehr. Die Industrielüftung von Hoval – mit oder ohne Energierückgewinnung – sorgt für optimale Bedingungen. In Hallen bis 13 Meter Höhe.

Die Luftabsaugung unmittelbar unter der Decke und die vertikale Luftführung gewährleisten eine intensive Durchmischung der Raumluft: Kein Wärmestau unter der Decke. Die Wärmeverluste durch das Dach werden entscheidend reduziert. Das ergibt eine beachtliche Energieeinsparung.

Der patentierte Drallluftverteiler sorgt für eine stets zugfreie Heizung oder Kühlung.

Bitte verlangen Sie Unterlagen über unser breites Programm für die Heizung oder Kühlung und die Lüftung von hohen Hallen.

Hoval Herzog AG
8706 Feldmeilen
Telefon 01/925 61 11
Fax 01/923 11 39

Hoval

MesserliBAUAD

B a u a d m i n i s t r a t i o n

- Kostenvoranschlag
- Ausschreibung nach NPK
- Angebotsvergleich
- Werkvertrag
- Baubuchhaltung
- Baukostenkontrolle
- Adressverwaltung

Microsoft Certified
Solution Provider

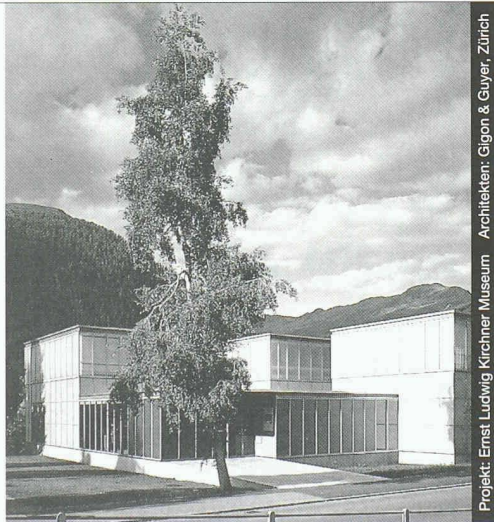
Ihr Partner für CAD und Bauadministration
Kompetent und effizient für Hardware / Software / Dienstleistungen

ROLAND MESSERLI AG

I N F O R M A T I K

8957 Spreitenbach Pfadackerstrasse 6 Telefon 056 / 402 12 55
E-Mail: messerlirol@swissonline.ch Internet: www.messerlirol.ch

Fenster • Fassaden



Projekt: Ernst Ludwig Kirchner Museum Architekten: Gligon & Guyer, Zürich

Ästhetik, Wirtschaftlichkeit und bauphysikalische Anforderungen in Einklang zu bringen, ist das Ergebnis ausgereifter Konstruktionen. Qualitätsbewusstsein und partnerschaftliche Zusammenarbeit sind nur einige der Voraussetzungen für ein gutes Gelingen in dieser vielfältigen Branche.

Wir informieren Sie gerne kompetent und ausführlich.



Tuschmid AG CH-8500 Frauenfeld Telefon 052/728 81 11
Tuschmid Constructa AG CH-6045 Meggen Telefon 041/377 40 04

ELITE NT

MesserliCAD für PC

NEU
auf PC

Elite NT ist ein architektur-spezifisches CAD-Programm, welches modernste CAD-Technologie mit den Wünschen anspruchsvollster Architekten vereint. Die ausgesprochene Bedienerfreundlichkeit ermöglicht den problemlosen und raschen Programmwechsel oder den Neueinstieg in die CAD-Planung.

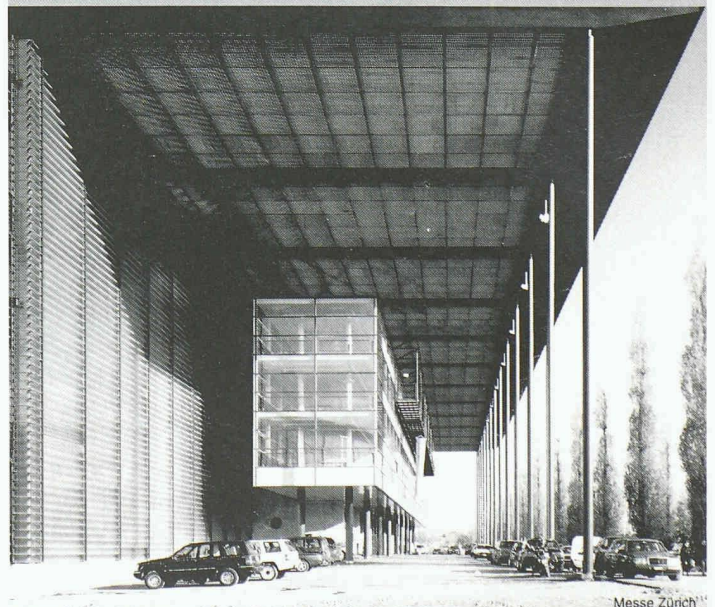
orbit

Basel, 22.-26.9.1998
Halle 222 Stand E 15

Ein
Besuch
lohnt
sich



Überzeugende Lösungen in Stahl und Metall



Messe Zürich

Stahlbau
Metallbau
Anlagebau

JOSEF MEYER

JOSEF MEYER STAHL & METALL AG • CH-6032 EMMEN

Nova, Supra doppeltdicht.



NOVA

Nova ist eins von zwei grundlegenden Abgas-Systemen. Doppelwandig. **Pur Edelstahl.** Kondensatdicht. Druckdicht. Und durch die Schnellmontage mit Spezial-Drehkupplung sofort betriebsfertig.

SUPRA

Das ist das einwandige System von Selkirk. **Pur Edelstahl.** Kondensatdicht. Druckdicht. Mit zeitsparender Steckverbindung plus Klemmband-Montage. Durch die hervorragende Funktionsweise und Einsatzvielfalt kaum zu übertreffen.

Nova und **Supra** – die Zwei für alle Fälle. Vom Kamin bis zum Luft-Abgas-System.

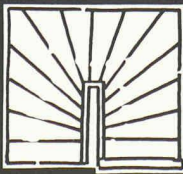
SELKIRK SCHORNSTEINTECHNIK GMBH
Niederlassung Schweiz
Limmatwiesenstrasse 2
8955 Oetwil a.d.L.
Tel. 01/74817 17. Fax 01/748 37 82



Gerade?

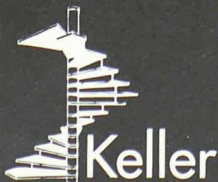


Oder gewandelt?



**TREPPEN
MEISTER**

**Alles passend
bei Ihrem
Treppenmeister!**

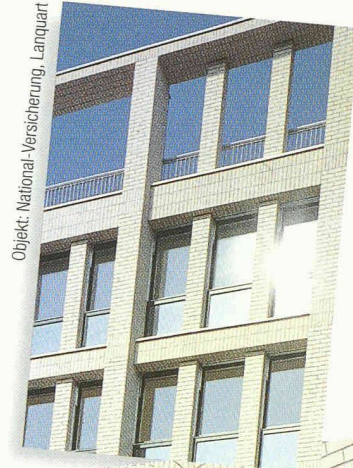


Keller Treppenbau AG

3322 Schönbühl Tel. 031 859 23 13
5600 Lenzburg Tel. 062 891 28 15
8953 Dietikon Tel. 01 741 50 52

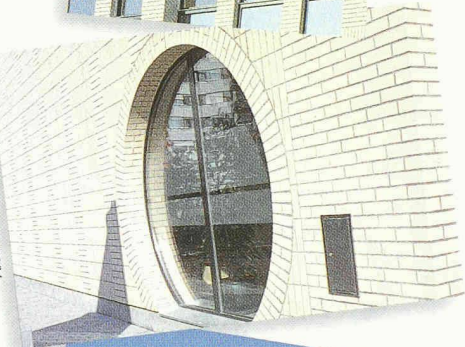
Altbaumodernisierung, Halle 1, Stand 183

Effizienz: preton.



Objekt: National-Versicherung, Langquart

Architekten: Stüssy & Bavier, Chur



Stein: VHLZ 24/11, 5/7,1 SAOP, weiss

Das Prädikat wertvoll für Objekt und Material. Die preton-Fassadenelemente in KELESTO-Sichtstein und KELESTO-Klinker ermöglichen effiziente und kostenbewusste Architektur.

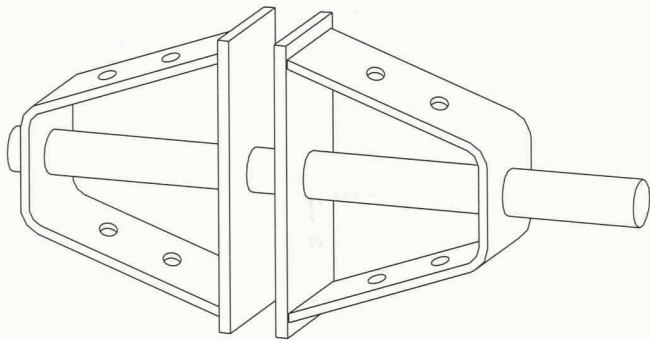


preton®-Fassaden-Engineering
Keller AG Ziegeleien

CH-8422 Pfungen ZH Telefon 052 304 04 44 Telefax 052 304 04 45

<http://www.keller-ziegeleien>

Die Weltneuheit der Querkraft-Übertragung mit vergütetem Stahl 1.7225:



Typ DNC

EGCO  dorn

Hochbelastbarer Dorn in hochfestem Material, neue Geometrie zur optimalen Krafteinleitung, noch nie dagewesene Kraftübertragung bei minimalsten Bauteilstärken – mit dem Egco-Dorn-Programm erzielen Sie in jedem Fall eine über der Norm liegende Sicherheit! Wir produzieren für Sie ISO-9001-zertifiziert, liefern direkt auf die Baustelle und fakturieren über den Stahl- und Baufachhandel.

EGCO

Die professionelle Lösung

Egco AG, Industriestrasse 38, 3178 Böisingen, Telefon 031 740 55 55, Telefax 031 740 55 56, E-Mail technik@egco.ch, E-Mail admin@egco.ch

ID-C



Vier sichere Werte – empfohlen vom Bauspezialisten

Computersysteme für
Buroadministration,
Architekten,
Bauingenieure,
Werbeagenturen und
Visuelle Gestalter

IDC AG Luzern
Langensandstrasse 74
CH-6005 Luzern
Telefon 041 368 20 70
Fax 041 368 20 79
www.idc.ch

Beratung, Verkauf,
Schulung und
Unterstützung
von Hard-
und Software

Seit 10 Jahren
Anbieter von
ArchiCAD und
MAC-BAU



Das Konstruktionswerkzeug des Architekten



Teamarbeit, die Klarheit schafft

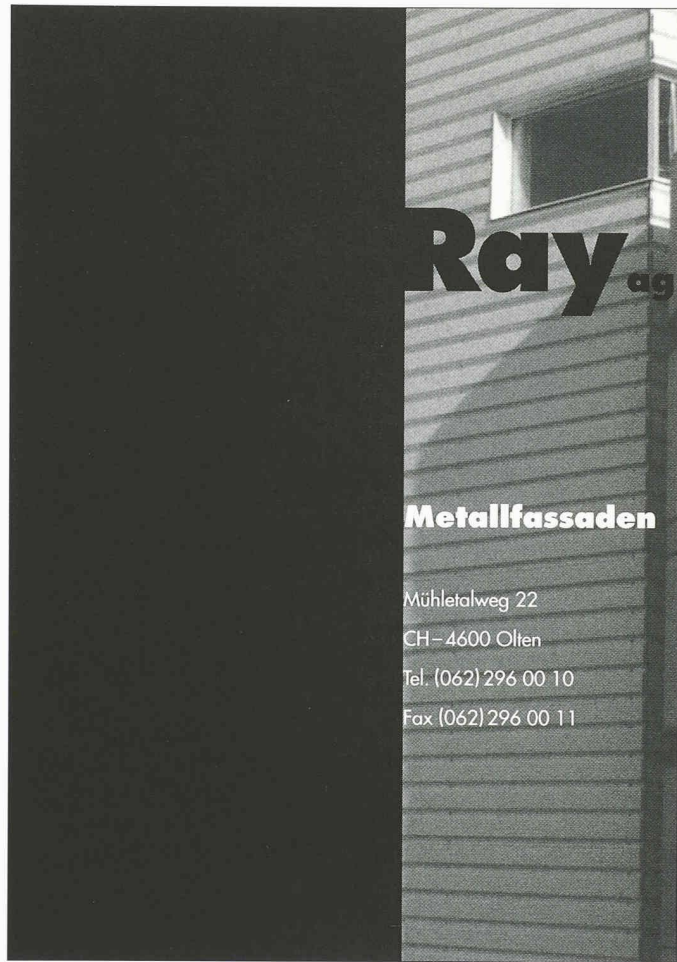


Das integrale Werkzeug der Architekten



Das integrale Werkzeug der Architekten



Ray ag

Metallfassaden

Mühletalweg 22
 CH-4600 Ollten
 Tel. (062) 296 00 10
 Fax (062) 296 00 11

DUPLEX
 Der Alleskönner.



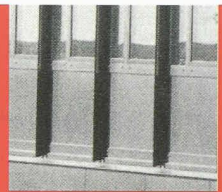
Der universelle Spiegelschrank für Ihre individuelle Planung.

Neutrales Design ■ Eloxiert oder in jeder Sanitär/RAL+NCS-Farbe ■ Aluminium-Profil, geeignet für den Einbau in Mauernischen ■ Vergrösserte Spiegelfläche ■ Mit oder ohne Beleuchtung ■ Spezialmasse möglich ■ Empfohlen von der Schweizerischen Fachstelle für behindertengerechtes Bauen, 8005 Zürich ■



Keller
 Spiegelschränke AG
 CH-9306 Freidorf
 Tel. 071/454 70 70
 Fax 071/454 70 77

nach



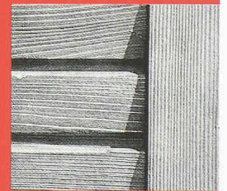
Renovieren. Sanieren. Modernisieren.
 Ästhetik und Umwelt in Einklang bringen.



60° ...

Wir entfernen Farbe wie auch Lack.
 Professionell. Schonend. Umweltgerecht.

top



Ob Aluminium, Stahl oder Holz, ob Fassaden-
 Element, Wintergarten, Radiator oder Täfer:



fit!

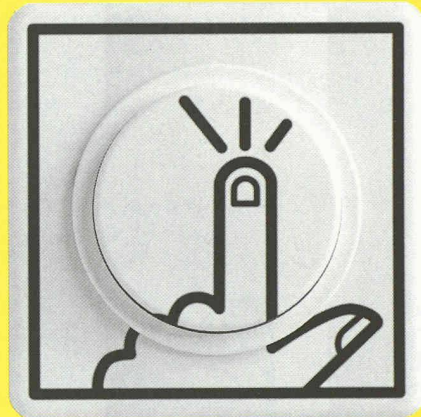
Unser Know-how garantiert optimale
 Resultate ohne Formveränderungen.

Wir beraten Sie gerne. Kompetente, aus-
 führliche Information: **01/869 11 57**

Ablaugerei  Meier
 Wenn die alte Farbe runter muss!

Ablaugerei Meier AG, CH-8197 Rafz
 Tel. 01/869 11 57, Fax 01/869 11 34

Eine runde Sache: Linea Softline.



«Special Edition» Design: Click here!

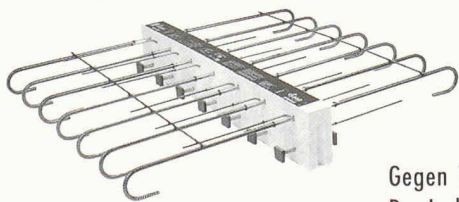
LEVYA
FILS

Endlich ein Schalter, der allen gefällt. Neue Formen, glatte Oberflächen (schmutzunempfindlich) und **8** Farben; zusätzlich als «Special Edition». Erhältlich als manueller Schalter und als programmierter EIB-Tastsensor. **Qualität bis ins Detail.**

Levy Fils AG, Fabrik elektrischer Apparate, CH - 4013 Basel, Telefon 061/322 00 86, Fax 061/321 11 69, E-Mail elektro@levyfiles.ch, Internet www.levyfiles.ch

DIE SICHERE THERMISCHE TRENNUNG

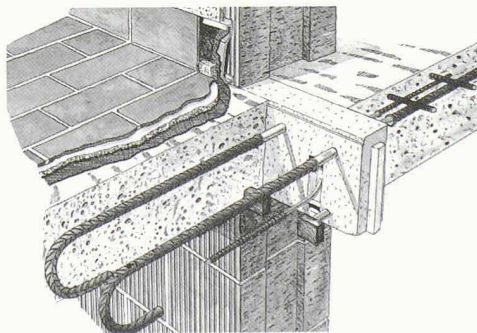
Sicherheit, die bewiesen ist: Seit 1983 ist der SCHÖCK ISOKORB® erfolgreich im Einsatz und mittlerweile europaweit der Begriff für erstklassige Qualität.



Gegen Wärmebrücken:
Der Isokorb von Schöck

Verbinden ohne schädliche Brücken: SCHÖCK ISOKORB® trennt außenliegende Betonteile thermisch vom Gebäude. Isoliert perfekt und dauerhaft: Bauschäden durch Tauwasser und Schimmel werden dadurch zuverlässig verhindert.

Schöck ist Spezialist bei der Entwicklung von Bauteilen für bauphysikalische Anwendungen im Bereich Wärmedämmung auskragender Bauteile.



Technisch ausgereift und hochbelastbar

Sie erhalten von den Schöck Bauingenieuren Informationen und kostenlose Beratung zum Thema „Wärmedämmung von auskragenden Bauteilen“. Rufen Sie uns einfach an.



Schöck
einfach besser bauen

Schöck Bauteile AG
Pilatusstraße 26
CH-5630 Muri/AG
Tel.: 056/664 55 44
Fax: 056/664 47 85

ArchiCAD

orbit

Basel, 22.-26.9.1998

Halle 222

Stand E11

ArchiCAD® 6.0 - die neue, zukunftsweisende Generation

Die Version 6.0 des CAAD-Klassikers bietet noch mehr highend Technologie bei gleichbleibend einfacher Anwendung und unübertroffener Benutzerfreundlichkeit. ArchiCAD® läuft unter Windows 95/NT und auf MacOS 7.5x/8.x

Entwurf und Planung 3D und 2D, voll integrierte, automatische Visualisierung

Neue 2D-Werkzeuge erleichtern und vereinfachen die Ausführungsplanung

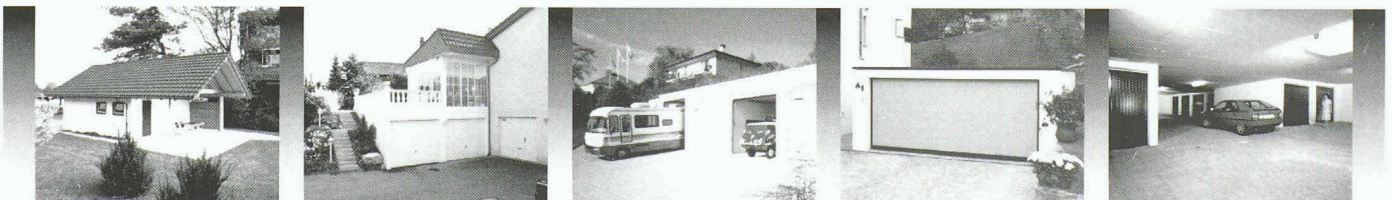
Automatische Flächenberechnung, Raumbuch, integrierte Massenermittlung

Zum ArchiMedia® Service gehören: gratis Update 6.0 Einführung, kostenlose ArchiMedia® HotLine für ArchiCAD® 6.0 Anwender, Installation vor Ort, TrainingsHandbuch, ausgedehntes Schulungs- und Weiterbildungsangebot

Verlangen Sie detaillierte Unterlagen oder einen unverbindlichen DemoTermin

ArchiMedia®
BOGATZKI AG

ArchiCAD® MacOS und Windows 95/NT
Generalimport Vertrieb in der Schweiz
ArchiMedia BOGATZKI AG
Bahnstrasse 102 8105 Regensdorf
Tel. 01 870 05 01 Fax 01 870 06 43
e-mail mail@archimedia-ag.ch



FRISBA
Garagen

Jede Grösse, jede Ausführung

FRISBA AG, Bohler, 6221 Rickenbach LU, Tel. 041-930 09 30, Fax 041-930 09 31

PROFIS IN SACHEN LÜFTUNG

Nachlauf-Schalter
Minilüfter
Bad/WC-Ventilatoren
Einrohr-Ventilatoren
Fenster- und Wandventilatoren
WC-Ventilatoren AP-Montage

8902 Urdorf/ZH
Steinackerstrasse 36

Xpelair Helios extrair
Helios Ventilatoren AG
Lufttechnik

Telefon 01/735 36 36
Telefax 01/735 36 37

Hinterlüftete Metallfassaden... Typ Formtec

**Ästhetik und
Wirtschaftlichkeit
made by Stampfli.**

Zum Beispiel bei der Gebäude-
sanierung Möbel Märki in
Zuchwil. Mit der Formtec-
Fassade von Stampfli erstrahlt
das Einrichtungshaus innert
kurzer Zeit in neuem Glanz.

J. Stampfli AG
Metallbausysteme
CH-4553 Subingen
Tel. 032 614 11 22
Fax 032 614 11 65



stampfli

Profis für aussergewöhnliche Lösungen im Stahl- und Metallbau!

GEGEN AUFSTIEGENDE FEUCHTIG- KEIT IM MAUER- WERK

– insbesondere bei
Bruchsteinmauern
von Altbauten



MAUERENTFEUCHTUNG

Betroffen sind Mauerwerke
aus natürlichen und künst-
lichen Steinen.

Hauptfeuchtigkeitsträger
sind, je nach Porosität:
Fugenmörtel, Stein oder
Ziegel.

Eine Sanierung mit dem
Bohrloch-Infusionsverfahren
stoppt die aufsteigende
Feuchtigkeit im Mauerwerk.

**HUMA
TEC**



HUMATEC
Surssestrasse 44
6206 Neuenkirch
Telefon 041/467 11 58
Telefax 041/467 27 57
E-Mail:
hugo.mueller@humatec.ch

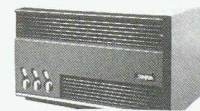
und Luzernerstrasse 15b
6285 Hitzkirch
Telefon 041/917 21 88
Telefax 041/917 21 71
E-Mail:
martin.wyss@humatec.ch

ANSON liefert



mobile kleine Klimageräte

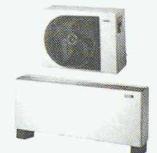
auf Rollen. Leise. 220
V, 840 W. Nur aufstel-
len: Sofort Kühle und
Wohlbefinden in Bü-
ros, Wohn- und
Schlafräumen. – Von:



ANSON-Aermec Klimageräte

in Läden, Büros, Labo-
rs für angenehme
Kühle. Leise. Individu-
ell regelbar. Energie-
sparende Rollkolben-
Kompressoren. 220 V,
nur 1260 W. Rasch
montiert.

Beratung u. Offerte:



K3k

ANSON-„Split“ sind superleise

Klimageräte für Bü-
ros, EDV, Läden, Labo-
rs, Wohn- und
Schlafräume. Rasch
montiert. 220 V. Ab
775 W. Für Ihr Wohl-
befinden prompt und
preisgünstig von:

ANSON AG 01/4611111

8055 Zürich
Friesenbergstr. 108
Fax 01/463 09 26

Wir liefern Ihnen Massivholzdecken – ohne Fugen – montagefertig...

BRESTA®

D A S H O L Z B A U M O D U L



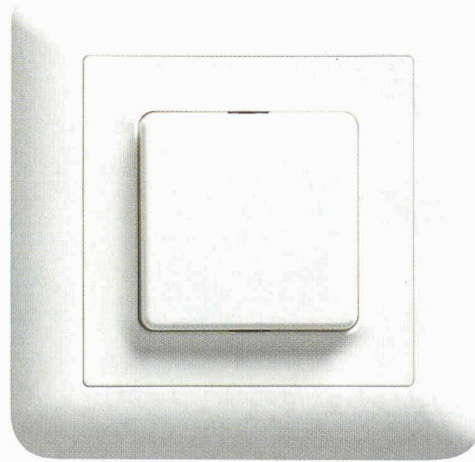
- das kostengünstige Deckensystem mit variablen Ausführungen
- die Massivholzdecke ohne Fugen für einfachste und schnellste Montage
- Schweizer Holz ohne Leim- und ohne Nagelverbindung mit Hartholzdübel

Tschopp Holzbau

An der Ron 17 Fax 041-914 20 40
6280 Hochdorf Tel. 041-914 20 20

Form und Farbe bei Schalter und Steckdosen:

Sie entscheiden!



Edizio
FELLER

Da hat sich jemand schneller entschieden!
Aber keine Angst, die Broschüre über das farbige
Schalter- und Steckdosen-Programm EDIZIO erhalten
Sie postwendend auch direkt von uns.
Fax oder Telefon genügt.



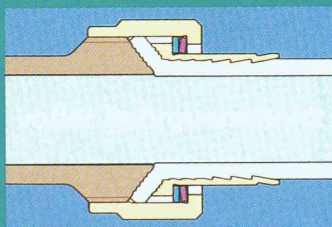
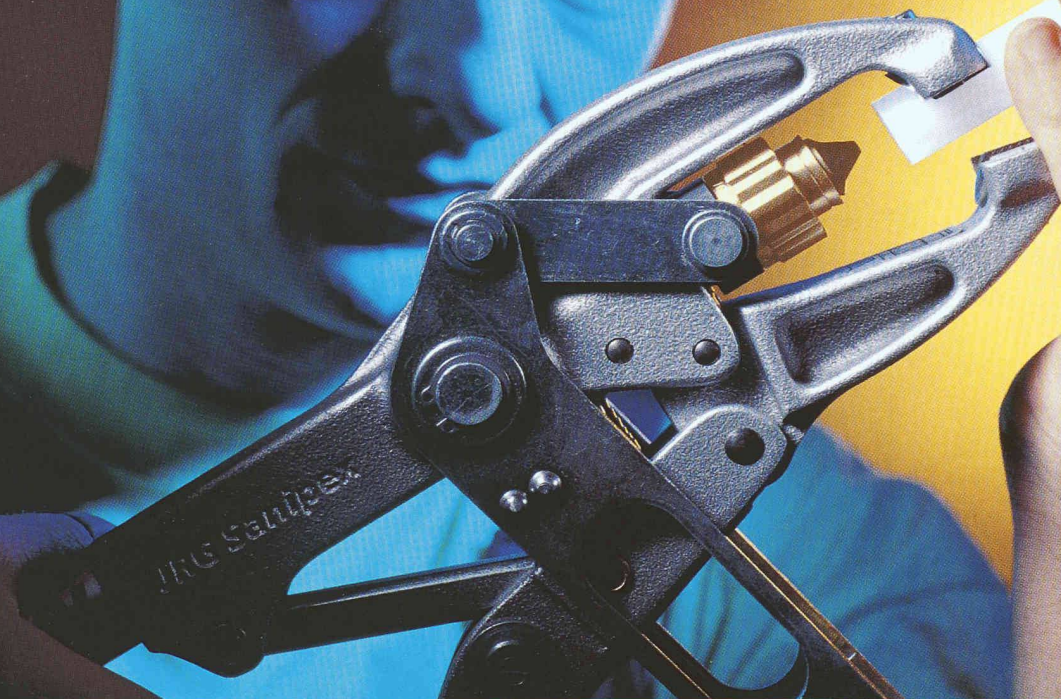
BEAMIT und EDIZIO sowie das dazugehörige Logo sind eingetragene Marken der FELLER AG

Feller

FELLER AG • Postfach • 8810 Horgen 1 • Telefon 01 728 72 72 • Telefax 01 728 72 99

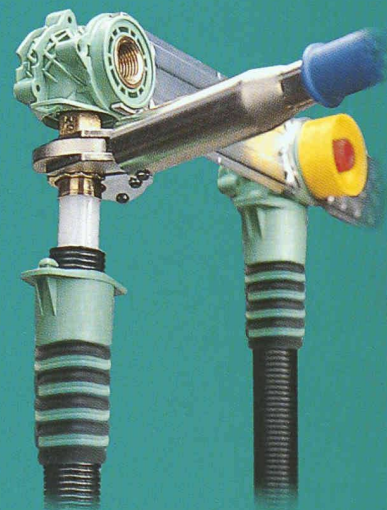
Egolf&Kaiser ASW

JRG Sanipex®



Das Trinkwasser-Installationssystem mit der perfekten Verbindungstechnik

- alle wasserführenden Systemteile aus Rotguss
- hohe Korrosionsbeständigkeit
- voller Rohrquerschnitt – keine Stützhülsen
- minimaler Druckverlust
- bestes Strömungsverhalten
- Dauer-Betriebsbelastung 95° C, 10 bar
- keine losen Teile, Bördelverschraubungen sind vormontiert
- geräuscharm
- konstanter Anpressdruck auf die Dichtfläche
- beste Betriebssicherheit, da dauerhaft dicht
- kurze Montagezeit
- SVGW, DVGW, ÖVGW-geprüft und zugelassen



Verlangen Sie unsere detaillierten Unterlagen:

Stammhaus Schweiz	J.+ R. Gunzenhauser AG	Hauptstrasse 130	CH-4450 Sissach	Telefon (061) 975 22 22	Telefax (061) 975 22 00
Deutschland Nord	J.+ R. Gunzenhauser GmbH	Zum Lonnenhohl 10	D-44319 Dortmund	Telefon (0231) 92 10 92-0	Telefax (0231) 92 10 92-10
Deutschland Süd	J.+ R. Gunzenhauser GmbH	Nördliche Grünauerstrasse 65	D-86633 Neuburg/Donau	Telefon (08431) 48 022	Telefax (08431) 48 024
Österreich	J.+ R. Gunzenhauser GesmbH	Porzellangasse 35	A-1090 Wien	Telefon (0222) 310 39 98-0	Telefax (0222) 310 39 99-75

JRG Gunzenhauser

Armaturen • Sanipex® • Metallguss