

Zeitschrift: Schweizer Ingenieur und Architekt
Herausgeber: Verlags-AG der akademischen technischen Vereine
Band: 117 (1999)
Heft: 6

Werbung

Nutzungsbedingungen

Die ETH-Bibliothek ist die Anbieterin der digitalisierten Zeitschriften. Sie besitzt keine Urheberrechte an den Zeitschriften und ist nicht verantwortlich für deren Inhalte. Die Rechte liegen in der Regel bei den Herausgebern beziehungsweise den externen Rechteinhabern. [Siehe Rechtliche Hinweise.](#)

Conditions d'utilisation

L'ETH Library est le fournisseur des revues numérisées. Elle ne détient aucun droit d'auteur sur les revues et n'est pas responsable de leur contenu. En règle générale, les droits sont détenus par les éditeurs ou les détenteurs de droits externes. [Voir Informations légales.](#)

Terms of use

The ETH Library is the provider of the digitised journals. It does not own any copyrights to the journals and is not responsible for their content. The rights usually lie with the publishers or the external rights holders. [See Legal notice.](#)

Download PDF: 30.01.2025

ETH-Bibliothek Zürich, E-Periodica, <https://www.e-periodica.ch>

Impressum

Schweizer Ingenieur und Architekt SI+A

Herausgeber

Verlags-AG der akademischen technischen Vereine
Verlagsleitung: Prof. Benedikt Huber

Offizielles Organ

Schweizerischer Ingenieur- und Architekten-Verein (SIA)
Gesellschaft Ehemaliger Studierender der ETH Zürich (GEP)
Schweizerische Vereinigung Beratender Ingenieure (USIC)

Redaktion

Inge Beckel, dipl. Arch. ETH (Architektur)
Martin Grether, dipl. Bau-Ing. ETH SIA (Ingenieurwesen)
Richard Liechti, Abschlussredaktor
Alix Röttig, dipl. Arch. ETH (Energie/Umwelt/Haustechnik)

Redaktionsanschrift:
Rüdigerstrasse 11, Postfach, 8021 Zürich
Tel. 01 288 90 60, Fax 01 288 90 70
E-Mail SI_A@swissonline.ch

Korrespondenten

Hans-Georg Bächtold, dipl. Forst-Ing. ETH
(Raumplanung/Umwelt)
Karin Dangel, lic. phil. (Denkmalpflege)
Hansjörg Gadiant, dipl. Arch. ETH (Städtebau)
Erwin Hepperle, Dr. iur. (öffentliches Recht)
Roland Hürlimann, Dr. iur. Rechtsanwalt (Baurecht)

Ständige Mitarbeiterin

Margrit Felchlin, SIA-Generalsekretariat

Produktion

Werner Imholz

Sekretariat

Odette Vollenweider, Adrienne Zogg

Nachdruck von Bild und Text, auch auszugsweise, nur mit schriftlicher Zustimmung der Redaktion und mit genauer Quellenangabe.
Für unverlangt eingesandte Beiträge haftet die Redaktion nicht.

Abonnemente	Schweiz:	Ausland:
1 Jahr	Fr. 225.- inkl. MWSt	Fr. 235.-
Einzelnummer	Fr. 8.70 inkl. MWSt, plus Porto	

Ermässigte Abonnemente für Mitglieder GEP, BSA, USIC, STV, Archimedes und Studenten.
Einzelnummern sind nur bei der Redaktion erhältlich.

Bestellungen für Abonnemente sowie Adressänderungen von Abonnenten an:
Abonentendienst SI+A, AVD Goldach, 9403 Goldach,
Telefon 071 844 91 65

Adressänderungen von SIA-Mitgliedern an das SIA-Generalsekretariat, Postfach, 8039 Zürich

Anzeigen: Senger Media AG

Hauptsitz: Mühlebachstr. 43 8032 Zürich Tel. 01 251 35 75 Fax 01 251 35 38	Filiale Lausanne: Pré-du-Marché 23 1004 Lausanne Tel. 021 647 72 72 Fax 021 647 02 80	Filiale Lugano: Via Pico 28 6909 Lugano-Casserate Tel. 091 972 87 34 Fax 091 972 45 65
--	---	--

Druck

AVD Goldach, 9403 Goldach, Tel. 071 844 94 44

Ingénieurs et architectes suisses IAS

Erscheint im gleichen Verlag
Redaktion:
Rue de Bassenges 4, case postale 180, 1024 Ecublens,
Tel. 021 693 20 98, Fax 021 693 20 84

Abonnemente:	Schweiz:	Ausland:
1 Jahr	Fr. 148.- inkl. MWSt	Fr. 158.-
Einzelnummer	Fr. 8.70 inkl. MWSt, plus Porto	



für topgesteuerten Rauchzug

SIRIUS

Kaminhut

Info:
Ohnsorg Söhne AG
Knonauerstrasse 5
6312 Steinhausen
Telefon 041/741 11 71
Telefax 041/741 35 00

CAD

Abend- kurse

Nächste Kurse:
2. März '99

AutoCAD R14
2D + 3D CAD-Kurse für Anfänger und Fortgeschrittene

3D Studio MAX
Visualisierung, Rendering, Animation mit 3D Studio MAX 2.5

ISZ Informatik Schulungs
Zentrum GmbH
Löwenstrasse 22, 8001 Zürich
Tel. 01-211 47 17

www.CADdy.ch

Ingenieur-Hochbau • Architektur • Vermessung
Tiefbau • Strasse • DGM • GEP • GIS

Junges Architekturbüro, bestehend aus einem Team von HTL/ETH Architekten, sucht **Beteiligung, Partnerschaft oder Übernahme** eines Architektur- oder Planungsbüros im Raum Uri, Schwyz, Ob- und Nidwalden, Luzern, Zug oder Zusammenarbeit mit einem Unternehmer oder Aufträge. Angebote bitte unter Chiffre SIA 45262 an Senger Media AG, Postfach, 8032 Zürich.

Architektenteam ETH

mit langjähriger Erfahrung empfiehlt sich für freie Mitarbeit für sämtliche architektonischen Arbeiten zu günstigen Konditionen.
Tel. 01/261 22 82, Fax 01/261 59 88

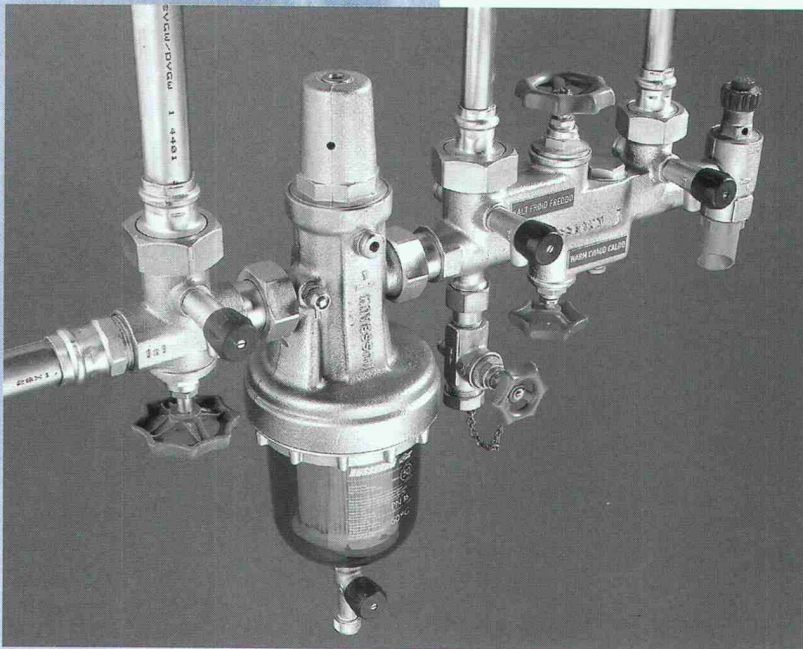
Testen Sie die sia LM95 Software, Version 2.0

- **Demoversion** für Windows/Office 95+97, NT in deutsch für CHF 55.--.
Bestellung über Fax 061/467 85 76
- **Testsoftware** im Generalsekretariat in Zürich. Information Tel: 01/283 15 15

Markenqualität für Gesamtlösungen:

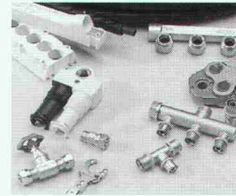
Damit im Haus rund ums Wasser
alles rund läuft.

Gebäude-Armaturen und Installationssysteme
für die Sanitärtechnik – alles von einem Hersteller.
Zertifiziert nach ISO 9001/14001.



Gebäude-Armaturen

Optiflex



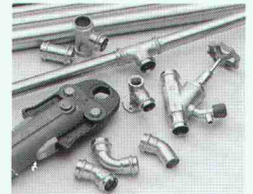
Optipress



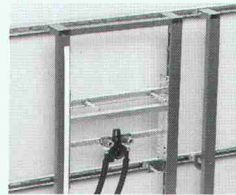
Tinpress



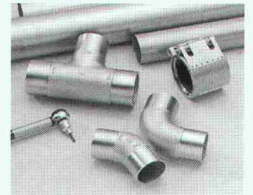
Cupress



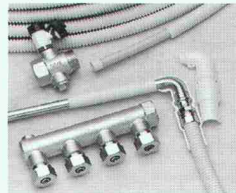
Optivis



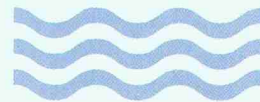
Optigrip



Optiflex-Therm



NUSSBAUM^{RN}



R. Nussbaum AG
Metallgiesserei
und Armaturenfabrik
Martin-Disteli-Strasse 26
Postfach
CH-4601 Olten
Telefon 062 286 81 11
Fax 062 286 84 84
e-mail: info@nussbaum.ch
Internet: www.nussbaum.ch

Filialen in Basel, Bern, Biel,
Brig, Giubiasco, Kriens, Lausanne,
St. Gallen und Zürich

**SO UMWELTFREUNDLICH WIE NIE.
SO ZUVERLÄSSIG WIE IMMER.**

OSRAM AG, Postfach 638, 8401 Winterthur, <http://www.osram.de> O&M

Für alle, die gern auf Schadstoffe verzichten, aber nicht auf Lichtqualität: die neue LUMILUX® PLUS ECO mit extrem wenig Quecksilber. Aber dafür mit dem gewohnt geringen Lichtstromrückgang, der brillanten Farbwiedergabe und so robust, dass sie auch bei Minusgraden keine kalten Füße kriegt. Machen Sie der Natur doch die Freude.



Grüne Platine: Zeichen für Umweltschutz.



OSRAM hat auch das passende EVG.

ES GIBT LICHT. UND ES GIBT OSRAM.

OSRAM