

**Zeitschrift:** Schweizer Ingenieur und Architekt  
**Herausgeber:** Verlags-AG der akademischen technischen Vereine  
**Band:** 117 (1999)  
**Heft:** 8

## Werbung

### Nutzungsbedingungen

Die ETH-Bibliothek ist die Anbieterin der digitalisierten Zeitschriften. Sie besitzt keine Urheberrechte an den Zeitschriften und ist nicht verantwortlich für deren Inhalte. Die Rechte liegen in der Regel bei den Herausgebern beziehungsweise den externen Rechteinhabern. [Siehe Rechtliche Hinweise.](#)

### Conditions d'utilisation

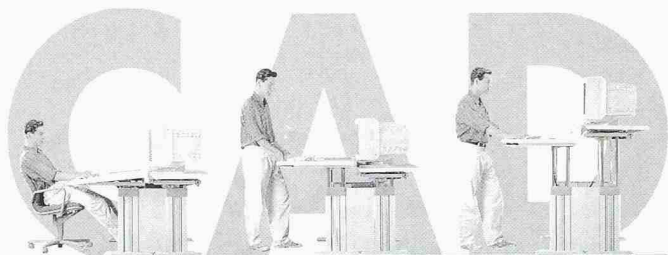
L'ETH Library est le fournisseur des revues numérisées. Elle ne détient aucun droit d'auteur sur les revues et n'est pas responsable de leur contenu. En règle générale, les droits sont détenus par les éditeurs ou les détenteurs de droits externes. [Voir Informations légales.](#)

### Terms of use

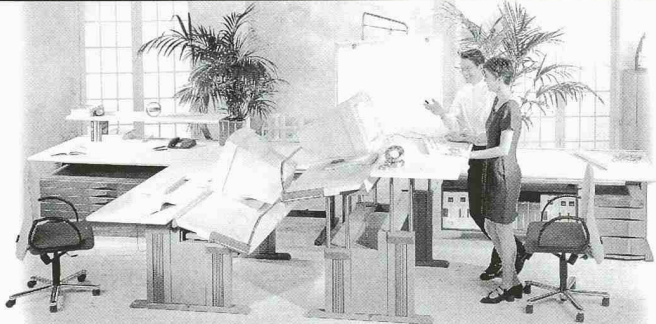
The ETH Library is the provider of the digitised journals. It does not own any copyrights to the journals and is not responsible for their content. The rights usually lie with the publishers or the external rights holders. [See Legal notice.](#)

**Download PDF:** 06.02.2025

**ETH-Bibliothek Zürich, E-Periodica, <https://www.e-periodica.ch>**



## ARBEITSPLÄTZE



Ergonomisch perfekte Arbeitsplätze: Sitzen und Stehen bei der Bildschirmarbeit!  
Fordern Sie ausführliche Unterlagen an und besuchen Sie unseren Showroom.

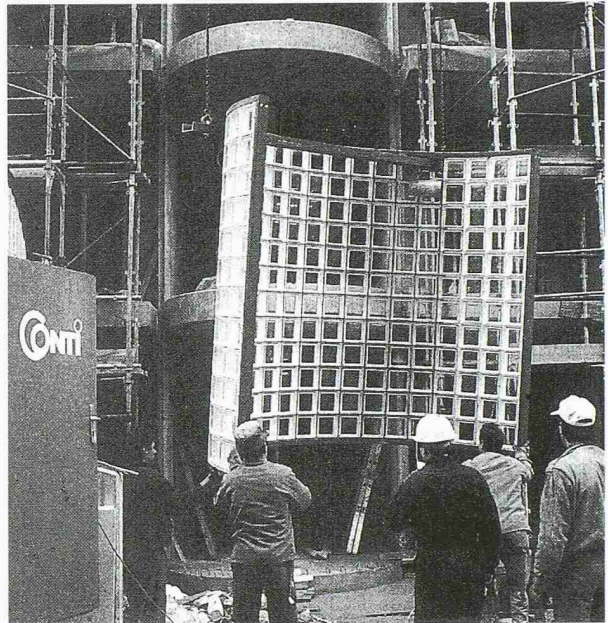
# JOMA

IHR BÜROMÖBELSPEZIALIST

## A A D O R F

JOMA-Trading AG, Weiernstrasse 22, CH-8355 Aadorf,  
Telefon 052/365 41 11, Fax 052/365 20 51

<http://www.joma.leuwico.com/>

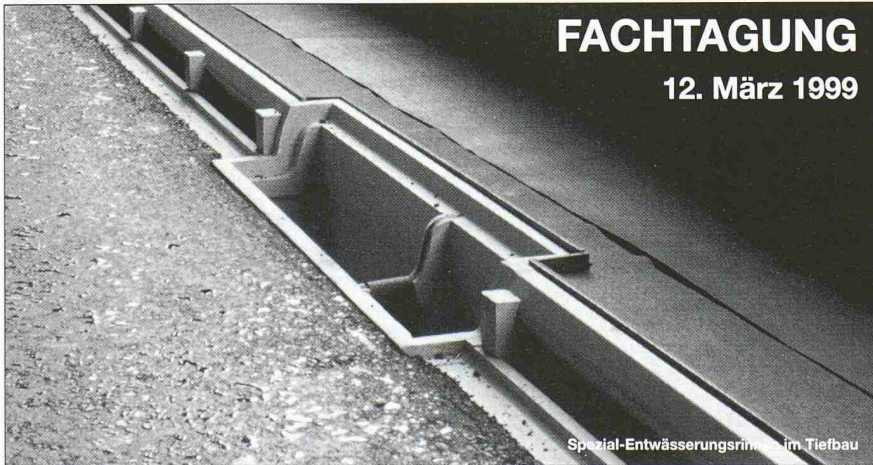


## GLASBAUSTEINE VORGEFERTIGTE WÄNDE UND DECKEN

# CONTI

23101

42, route de Satigny - 1217 Meyrin  
Tel. 022/341 40 81 - Fax 022/341 40 82



## FACHTAGUNG

12. März 1999

Spezial-Entwässerungsrinne im Tiefbau

## Polymerbeton im Untertagebau

Verlangen Sie unsere Anmeldeunterlagen.  
[www.polycryl.ch](http://www.polycryl.ch) info@polycryl.ch

# Polycryl



Telefon 041 932 02 50

Fax 041 932 02 51

Polycryl AG · Bohler · Postfach · 6221 Rickenbach LU

# www.CADdy.ch

Ingenieur-Hochbau • Architektur • Vermessung  
Tiefbau • Strasse • DGM • GEP • GIS

### CAD-, Statik- und Grundbausoftware für Windows 95/98/NT

-lab cad - für den konstruktiven Ingenieurbau und Architektur:

- Variantenkonstruktionen für zahlreiche Standardbauteile
- Bibliotheken für Stahlbau, Vorfabrikation und Architektur
- Armierungsmodul mit Generierung von Stahl- und Netzlisten
- Datenaustausch im DXF-, DWG- oder DGN-Format

#### Statikprogramme:

- Ebene und räumliche Stab- und Fachwerke
- Platten u. Scheiben mit finiten Elementen
- Stahlbeton, Stahlbau, Holzbau etc.

#### Grundbauprogramme:

- Stützmauer, Grundbruch, Böschungsbruch
- Setzungen, Grundwasserbewegung
- Elastisch geb. Träger, Baugrubenverbau.

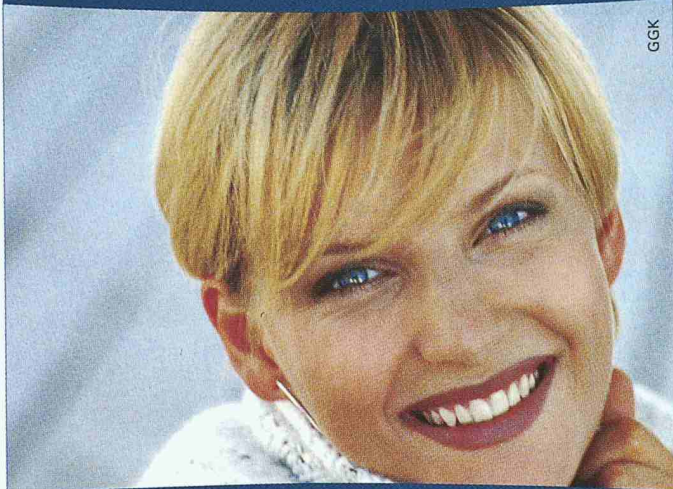
WULF SEELE ING. SIA  
Tel. 032 645 02 40

FLURSTRASSE 44  
Fax 032 645 02 41

2544 BETTLACH  
[seelewulf@csi.com](mailto:seelewulf@csi.com)



Das neue Kunststoff-Fenster von Internorm.



GGK

trend+ Hat Ihr Kunststofffenster auch so viele Pluspunkte?



- + Wärmedämmung:**
  - + Verglasung mit k-Wert 0,9 W/m<sup>2</sup>K
  - + Edelstahl-Glasabstandhalter
  - + 5 Profilkammern
- + Stabilität:**
  - + besonders massive Stahlversteifung
- + Sicherheit:**
  - + Sicherheitsbeschlag serienmässig
- + Design:**
  - + verdeckt liegender Beschlag
  - + wartungsfreie Holz- und Metallic-Optik

Internorm-Fenster-Telefon:  
**(041) 760 76 10**

Ja, ich interessiere mich für:

- das ca. 100-seitige Internorm-Fensterbuch  
 das ca. 100-seitige Internorm-Türenbuch

Name: .....

Adresse: .....

Einsenden an: Internorm-Fenster AG, CH-6340 Baar, Neuhofstrasse 1  
Tel.: (041) 760 76 10, Fax: (041) 760 76 20  
E-Mail: officech@internorm.co.at Internet: http://www.internorm.com

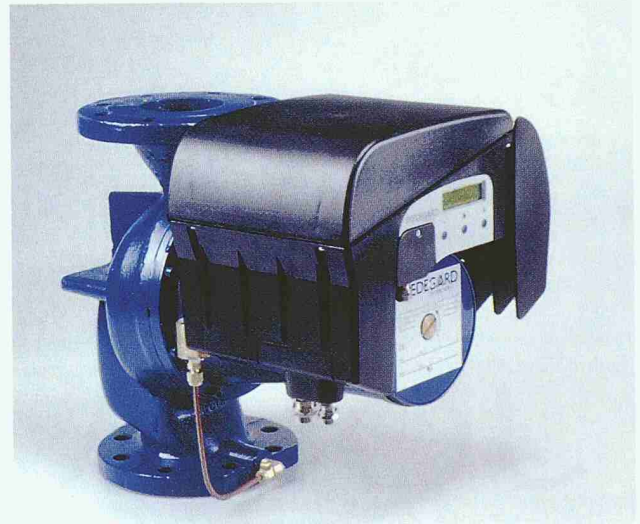


**Internorm**

Worauf Sie sich verlassen können.

**SMEDEGÅRD**  
OF DENMARK

Die Pumpenspezialisten



**Die beste Alternative**  
dank schweizerisch-dänischer Technologie

- Die Weltneuheit: Das 1 - 2 - 3 Prinzip
- Einfachste Steuerung von Doppelpumpen
- Modernste Elektronikpumpen
- Mit Master Modul und Control Modul
- 24 Stunden Service- & Lieferbereitschaft

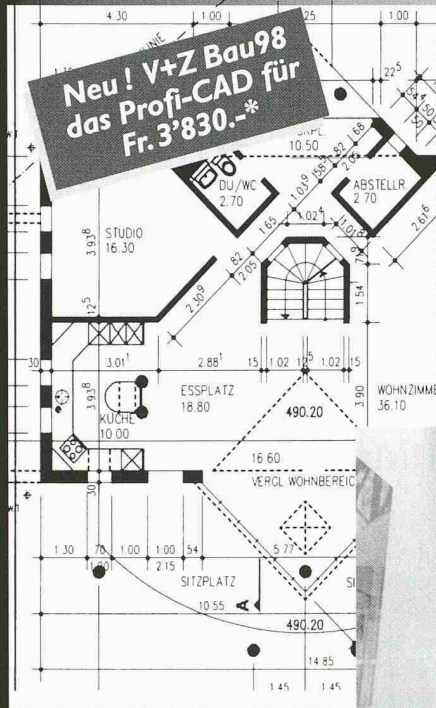
Smedegaard Pumpen - hergestellt bei:

RCB Motorenbau AG 5712 Beinwil Tel. 062 / 765 05 00  
Division Smedegaard Pumpen Fax 062 / 765 05 01  
www.rcbmotoren.ch E-Mail: information@rcbmotoren.ch

Smedegaard Pumpen – Beratung und Verkauf:

Briner AG Winterthur	8411 Winterthur	Tel. 052 / 234 21 21
F. + H. Engel AG	2504 Biel	Tel. 032 / 341 29 66
Frigerio + Co.	6601 Locarno	Tel. 091 / 756 06 06
Gauss & Co. AG	8152 Glattbrugg	Tel. 01 / 810 20 50
IBAG Zentralschweiz	6210 Sursee	Tel. 041 / 925 75 75
Oscar Prevost AG	7430 Thusis	Tel. 081 / 632 35 00
Schwarz Stahl AG	5600 Lenzburg	Tel. 062 / 891 17 71
Stiefel Stahl AG	9501 Wil	Tel. 071 / 923 41 41
Carl Stürm & Co. AG	9401 Rohrschach	Tel. 071 / 844 61 11
Tavelli, Noverraz SA	1260 Nyon	Tel. 022 / 365 42 00
Arthur Weber Stahl AG	6423 Seewen	Tel. 041 / 819 06 06





**Neu! V+Z Bau98  
das Profi-CAD für  
Fr. 3'830.-\***

Vifan+Zuberbühler AG  
Architekturbüro  
Haldenstrasse 31  
8904 Aesch b. Birmensdorf  
Tel. 01 737 38 11  
Fax 01 737 01 40  
e-mail vzag@vzag.ch

**Professionelles CAD-Zeichnen**

Fr. 3'830.-\*

- V+Z Bau98 ist einfach, individuell und wirtschaftlich
- inkl. AutoCAD LT98 (über 800'000 Anwender)

**Professionelles Visualisieren und Präsentieren**

Fr. 3'493.-

- 3D Studio VIZ R2 (die führende Visualisierungs-Software)

**Sparen Sie mit unserem Bundle-Angebot bis 28.2.1999**

Fr. - 803.-

**Das Paket für professionelles Arbeiten**

Fr. 6'520.-

- „V+Z Bau98“ und 3D Studio VIZ R2

\* Sie haben schon ein AutoCAD R14 oder LT98, dann kostet Sie unser V+Z Bau98 noch Fr. 2'826.-. Verlangen Sie den ausführlichen Prospekt.

inkl. MwSt.

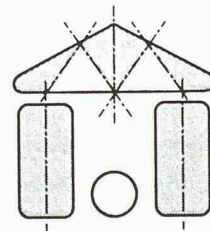


KINETIX

Autodesk  
Registered Developer

Autodesk  
Authorized Systems Center

**CAD VOM +Z  
ARCHITEKTEN**



ARCHITEKTUR  
SPEZIALISIERT IM GEBIET HOLZBAU

STATIK  
BERECHNUNG MIT EIGENEM PROGRAMM  
(VERKAUFSPREIS 1'450.--)

BAULEITUNG  
DEVISIERUNG BIS ABRECHNUNG

EXPERTISEN  
IN ALLEN BEREICHEN DES HOLZBAUS

HOLZBAUPLANUNG STAUFFER  
ESCHENWEG 4A, 2555 BRÜGG  
TEL 032 325 11 05 FAX 032 325 11 07  
E mail: stauffer@pingnet.ch



**Blut spenden?  
In jedem Fall.  
155 56 55**



## Stellenangebote



ÉCOLE POLYTECHNIQUE  
FÉDÉRALE DE LAUSANNE

Die Eidgenössische Technische Hochschule Lausanne hat eine

### Professur für Bauwerkstoffe

(Assistenzprofessur, ausserordentliche oder ordentliche Professur)  
an der Abteilung für Werkstoffe zu besetzen

Der/die zukünftige Professor/in verfügt über eine akademische Ausbildung im Bereich der Materialwissenschaften, Chemie oder Bauingenieurwesen, sowie einer mehrjährigen akademischen oder industriellen Erfahrung. Er/Sie leistet wesentliche Forschungsbeiträge auf hohem Niveau im Bereich von Werkstoffen, wie zum Beispiel: Zement, Beton, Holz oder Materialien für den Strassenbau. Diese Stelle erfordert Persönlichkeit und wissenschaftliche Ausstrahlung, Interesse und Kompetenz für die Lehre, sowie Talent in der Führung von Studenten und jungen Forschern. Der Lehrstuhlinhaber wird das Labor für Baustoffe führen. In dieser Eigenschaft ist er verantwortlich für die Leitung und Durchführung von anspruchsvollen Forschungsprojekten von internationaler Bedeutung, welche zum Teil in Zusammenarbeit mit der Industrie entwickelt werden.

Bewerbungen bis: 17. Mai 1999. Stellenantritt: nach Vereinbarung. Interessierte Personen werden gebeten, die Einschreibungsunterlagen bei folgender Adresse zu verlangen: **Présidence de l'École polytechnique fédérale de Lausanne, CE-Ecublens, CH-1015 Lausanne, Schweiz** oder Fax no +41 21 693.70.84. Weitere Informationen über EPFL können via Internet <http://www.epfl.ch>, <http://dmxwww.epfl.ch/>, <http://admwww.epfl.ch/pres/profs.html> oder <http://research.epfl.ch/> abgefragt werden.



**DOBLER, SCHÄLLIBAUM UND PARTNER AG**  
INGENIEURE & PLANER SIA/USIC

Brückenbau – Konstruktiver Ingenieurbau – Instandsetzungen – Projektleitung

Dobler, Schällibaum und Partner AG bearbeitet erfolgreich Projektvorhaben im Brückenbau, im konstruktiven Ingenieurbau, im Bahnbau und in der Bauwerksinstandsetzung.

Zur Ergänzung unseres Teams und zur langfristigen Wahrung unseres Know-how's suchen wir eine/n erfahrene/n, innovative/n

### dipl. Bauingenieur/in ETH / HTL

Wir erwarten von Ihnen grosse Kompetenz im Brückenbau, im konstruktiven Ingenieurbau und in der Bauwerksinstandsetzung, sowie Projektleitungserfahrung.

Sie finden bei uns eine verantwortungsvolle, vielseitige und interessante Tätigkeit in anspruchsvollen Aufgabenbereichen mit Entwicklungsperspektiven. Wir arbeiten in einem kollegialen, offenen und angenehmen Arbeitsumfeld mit moderner Infrastruktur. Ihr Arbeitsort liegt in Greifensee im Kanton Zürich, sehr gut erreichbar mit dem öffentlichen Verkehr und dem Auto.

Gerne erwarten wir Ihre schriftliche Bewerbung an

Dobler, Schällibaum und Partner AG  
Ingenieure & Planer SIA / USIC  
Herr Daniel Baldenweg  
Stationsstrasse 20  
8606 Greifensee  
Telefon: 01/941 69 00

Walter Bosshard & Partner

Walter Bosshard, Dr. sc. techn.  
Dipl. Bauing. ETH/SIA/USIC  
Werner Erni, Dipl. Bauing. HTL  
Christof Ruggli Dipl. Bauing. HTL



Bauingenieure AG

Oberdorfstrasse 74  
8600 Dübendorf  
Telefon 01/802 80 40  
Fax 01/802 80 44

Wir sind ein Projektierungsteam der Fachrichtung konstruktiver Ingenieurbau und Tiefbau in der Region Zürich. Aus zwei erfolgreichen Wettbewerbsarbeiten stehen uns grosse, herausfordernde Aufgaben bevor. Daneben sind wir entschlossen, uns auch in Zukunft dem Leistungsvergleich in Projektwettbewerben zu stellen. Zur Verstärkung suchen wir eine(n) junge(n)

### Bauingenieur(in)

mit abgeschlossener Hochschul- oder Fachhochschulausbildung und einigen Jahren Projektierungserfahrung, bevorzugt an Infrastruktur- und Verkehrsbauten. Wir erwarten klares, kritisches, auch selbstkritisches Denken, Zielstrebigkeit und echtes Interesse an komplexen Praxisfragen und Bauprozessen sowie überdurchschnittliches Engagement, Teamfähigkeit und Belastbarkeit. Wir bieten Ihnen interessante Berufsaufgaben, zeitgemässe Arbeitsmittel, faire Anstellungsbedingungen und einen gut erreichbaren Arbeitsplatz im Grünen. Bitte richten Sie Ihre schriftliche Bewerbung mit einer Foto an Walter Bosshard.

TBF ist ein etabliertes Ingenieurunternehmen in den Fachgebieten Tiefbau und Umwelt. Wir bearbeiten abwechslungsreiche, herausfordernde Aufgaben, unter anderem in den Bereichen National- und Staatsstrassenbau sowie städtischer Tief- und Strassenbau. Für die anspruchsvollen Projekte suchen wir eine(n)

### Konstrukteur(in) / Tiefbauzeichner(in)

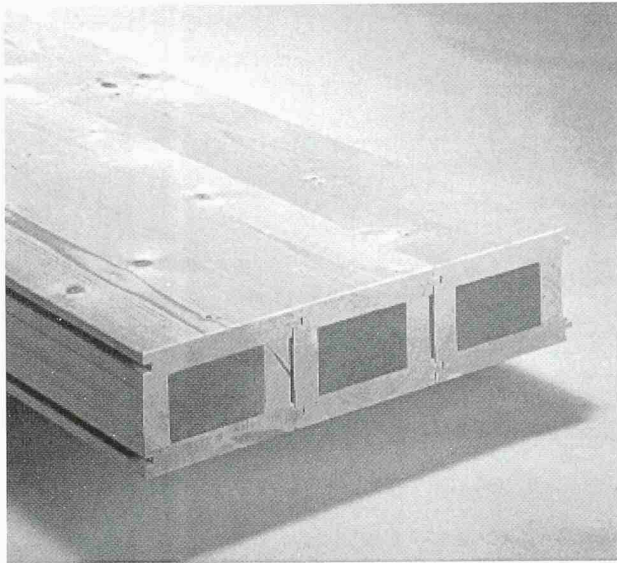
der/die bereit ist, in der Projektierung mitzudenken und Verantwortung zu übernehmen. Die Aufgabe besteht darin, die Anlagen zu konstruieren und die Planbearbeitung zu betreuen, selbstverständlich mit Unterstützung modernster CAD-Arbeitsmittel.

Wenn Sie diese Herausforderung interessiert, Sie über die entsprechende Erfahrung verfügen und das Zeichnungssystem AUTOCAD beherrschen, erwarten wir gerne Ihre schriftliche Bewerbung. Nähere Auskünfte erteilen die Herren O. Frey oder E. Bernhard.



TBF Toscano-Bernardi-Frey AG, Planer und Ingenieure,  
8006 Zürich, Turnerstrasse 25, Telefon: 01/363 26 36





Ist Ihr nächstes Ziel die Tätigkeit im zukunftsorientierten Holzbau?

Zur Unterstützung unserer Kundschaft suchen wir einen

## Technischen Berater

Ihre künftige Aufgabe umfasst:

- Beratung von Planern im Holzbau
- Ausarbeitung von Lösungsvorschlägen bei konkreten Anfragen
- Begleitung von Bauvorhaben

Ihnen wird geboten:

- Eine vielseitige, selbständige Aufgabe
- Eine Tätigkeit in einem innovativen und zukunftsorientierten Unternehmen
- Ein Know-how und ein Stand der Technik im Unternehmen, welches das Argumentieren beim Interessenten wesentlich erleichtert
- Ein im Rahmen der Zielsetzung offener, unternehmerischer Handlungsspielraum

Von Ihnen wird erwartet:

- Ein abgeschlossenes HTL-Studium oder eine gleichwertige Ausbildung und mehrjährige Berufserfahrung
- Erfahrung bei der Planung und Umsetzung von Bauvorhaben, wenn möglich im Holzbau
- Kontaktfreudigkeit
- Eine positive Grundeinstellung zum dynamischen Arbeitsumfeld

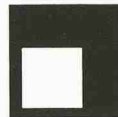
Unser zukünftiger Mitarbeiter ist ein flexibler „Self-Mader“, und er wirkt durch seine Kompetenzen und sein natürliches Auftreten.

Wir freuen uns auf Ihre schriftliche Bewerbung. Für Fragen steht Ihnen unser Herr Jud gerne zur Verfügung.

LIGNATUR AG  
Mooshalde 785  
9104 Waldstatt

Tel: 071 353 04 10  
Fax: 071 353 04 11

**LIGNATUR**<sup>®</sup>  
Das tragende Element. Aus Holz.



## GRUNER AG

### Ingenieure und Planer

Gellertstr. 55, 4020 Basel, Tel. 061-317 61 61

#### Ein Unternehmen der GRUNER-Gruppe zertifiziert nach ISO 9001

Wir sind eine bedeutende Ingenieur-Firmengruppe, erfolgreich tätig in der Bau-, Energie-, Umwelt- und Sicherheitsplanung. Unsere Dienstleistungen in den Bereichen Transport und Handhabung gefährlicher Güter, der Arbeits- und Lebensmittelsicherheit und des Brandschutzes erfreuen sich steigender Nachfrage. Deshalb suchen wir einen/eine

### Projektleiter/in Sicherheitsplanung

zum Erstellen und praktischen Umsetzen von Sicherheitskonzepten in den oben erwähnten Bereichen. Wir wenden uns dabei an

## DIPL. INGENIEURE

der Fachrichtungen **Elektro, Maschinen, Bau oder Kultur** mit gesichertem Leistungsnachweis in der Sicherheitsplanung und in der Führung anspruchsvoller Projekte. Grossen Wert legen wir zudem auf Flexibilität, Teamarbeit und unternehmerisches, kundenorientiertes Handeln.

Wenn Sie zusätzlich nebst Deutsch als Muttersprache, über gute Kenntnisse in Französisch und Englisch verfügen, fordern wir Sie auf, uns Ihre Bewerbungsunterlagen zuzusenden. Erstkündigte erteilt gerne Herr Ulrich Stiefel, Abteilungsleiter Sicherheit (Tel. 061 / 271 75 70).

Grösseres renommiertes Architekturbüro in Zürich sucht zur Ergänzung des Ausführungsteams einen jüngeren

### Kalkulator / Kostenplaner

(Architekt HTL oder entsprechende Ausbildung)

mit einigen Jahren Erfahrung auf diesem Gebiet oder Tätigkeit als Bauleiter.

Anforderungen:

- Systematische Arbeitsweise
- Gutes Fachwissen
- EDV-Kenntnisse in administrativem Bereich

Fühlen Sie sich angesprochen, dann bitten wir Sie uns Ihre Bewerbung unter Chiffre SIA 21478 an Senger Media AG, Postfach, 8032 Zürich einzureichen



## Resident Engineer Tanzania

Wir sind eine international tätige, beratende Ingenieurfirma, die in den Gebieten Strassen- und Brückenbau, Energie und Wasserkraft, Ingenieur-geologie und urbane Entwicklung tätig ist.

Für die Besetzung einer Stelle als **Resident Engineer** innerhalb unseres kleinen Beraterteams in **Tanzania** suchen wir für ein oder mehr Jahre einen erfahrenen

## Dipl. Bauing. ETH oder HTL

Ihre Aufgaben bedingen eine enge Zusammenarbeit mit lokalen Fachkräften und Behörden. Sie umfassen nicht nur die technischen und ökonomischen Aspekte im Unterhalt und Bau von Strassen, Brücken und Flussverbau, sondern auch die Anwendung und Vermittlung von Kenntnissen in Projektmanagement, Offert-, Vertrags- und Rechnungswesen. Erfahrung in Ausbildung und Schulung sind von Vorteil.

Für diese anspruchsvolle Stelle erwarten wir zudem:

- eine selbständige, belastbare und teamfähige Persönlichkeit
- Englisch in Wort und Schrift
- Interesse an interkulturellen Fragen
- Mindestalter 40 Jahre

Der Stellenantritt ist für **Juli 1999** oder nach Vereinbarung vorgesehen.

Gerne erwarten wir Ihre schriftliche Bewerbung bis 17. März 1999

ITECO Ingenieurunternehmung AG  
Alte Obfelderstrasse 68, Postfach  
CH-8910 Affoltern am Albis



## Baudepartement Basel-Stadt

Das Hochbau- und Planungsamt, Hauptabteilung Planung, sucht eine/n

## ArchitektIn/RaumplanerIn

(auch zwei Teilzeitstellen möglich)

Aufgabenbereiche:

- Bearbeitung interdisziplinärer Planungsvorhaben insbesondere im Bereich Nutzungsplanung
- stadtplanerische und städtebauliche Bearbeitung von Arealüberbauungen, Quartierplanungen, Innenhofsanierungen usw.
- Erarbeitung von Ratschlägen und Begleitung von Grossratskommissionen
- Organisation und Begleitung von städtebaulichen Wettbewerben.

Anforderungen:

- Diplom ETH oder gleichwertige Qualifikation mit mehrjähriger Berufserfahrung
- Nachdiplomstudium in Raumplanung
- Fähigkeit und Bereitschaft zur interdisziplinären Arbeitsweise
- Verhandlungsgeschick und gute schriftliche Ausdrucksweise.

Wir bieten:

- einen vielseitigen Arbeitsbereich und hohe Selbständigkeit
- ein angenehmes Arbeitsklima mit vielfältigen Kontakten zu anderen Verwaltungsstellen sowie zur Öffentlichkeit.

Weitere Auskünfte können Ihnen die Herren K. Ehsam, Telefon 061/267 92 28 und G. Hug, Telefon 061/267 92 27, geben. Über Ihren Anruf würden wir uns freuen.

Schriftliche Bewerbungen mit Lebenslauf und Zeugniskopien sind zu richten an das

Baudepartement Basel-Stadt, Personalabteilung,  
Münsterplatz 12, 4001 Basel.



J855773

z003615904

Für die Projektierung anspruchsvoller und aussergewöhnlicher, internationaler Bauvorhaben suchen wir umgehend in unser Architektur- und Ingenieurbüro in Zürich einen qualifizierten, verantwortungsbewussten und selbständigen

## Dipl. Bauingenieur/-in ETH HTL

Fachgebiet: Baustatik und Konstruktion

Gerne erwarten wir Ihre telefonische oder schriftliche Kontaktaufnahme.

### Santiago Calatrava Valls SA

Dr. sc. techn. Dipl. Arch. &  
Dipl. Bauing. ETH SIA BSA  
Höschgasse 5, 8008 Zürich  
Tel. (01) 422 75 00 / Fax (01) 422 56 00



## TSCHERRIG · PARTNER ENGINEERING

Innovatives und zukunftsorientiertes Planungsbüro  
sucht folgende Mitarbeiter:

- CAD-KONSTRUKTEUR (Hoch- und Tiefbau)
- BAUINGENIEUR (Allrounder)

Wir erwarten:

- sehr guter CAD-Anwender (Allplot/Allplan)
- Selbständigkeit
- Belastbarkeit

Ihre Bewerbung nehmen wir gern entgegen.

Tscherrig - Partner AG  
Brückenmoos  
CH-3942 RARON

Telefon 027 935 88 11  
Telefax 027 935 88 15  
E-Mail: tse @ rhone.ch