

Zeitschrift: Schweizer Ingenieur und Architekt
Herausgeber: Verlags-AG der akademischen technischen Vereine
Band: 117 (1999)
Heft: 21

Werbung

Nutzungsbedingungen

Die ETH-Bibliothek ist die Anbieterin der digitalisierten Zeitschriften. Sie besitzt keine Urheberrechte an den Zeitschriften und ist nicht verantwortlich für deren Inhalte. Die Rechte liegen in der Regel bei den Herausgebern beziehungsweise den externen Rechteinhabern. [Siehe Rechtliche Hinweise.](#)

Conditions d'utilisation

L'ETH Library est le fournisseur des revues numérisées. Elle ne détient aucun droit d'auteur sur les revues et n'est pas responsable de leur contenu. En règle générale, les droits sont détenus par les éditeurs ou les détenteurs de droits externes. [Voir Informations légales.](#)

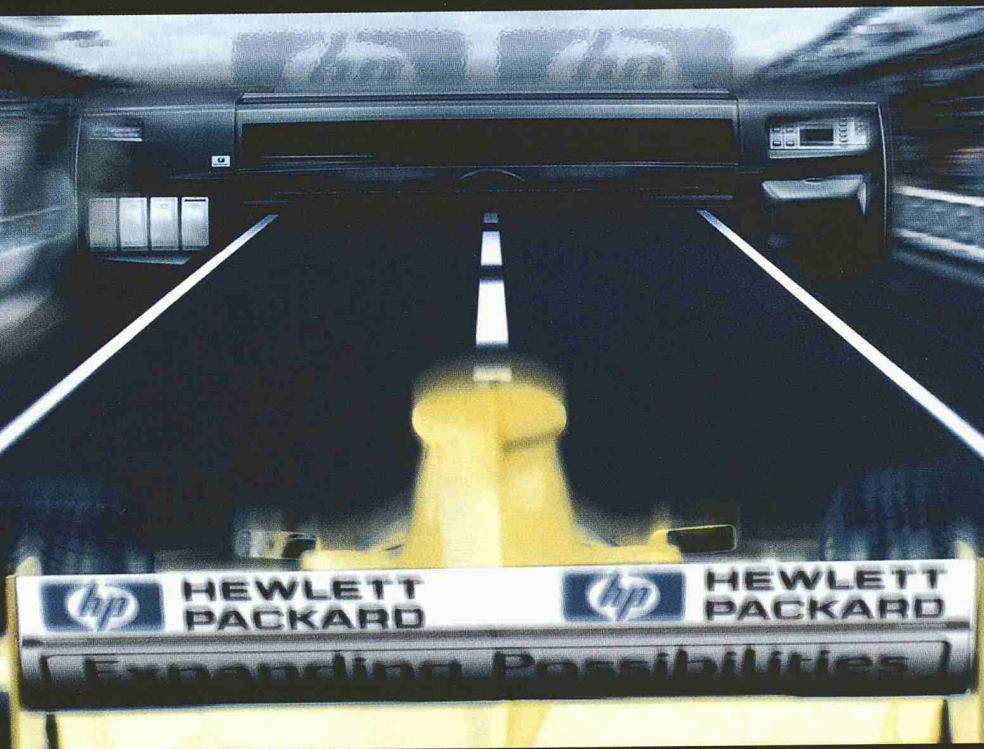
Terms of use

The ETH Library is the provider of the digitised journals. It does not own any copyrights to the journals and is not responsible for their content. The rights usually lie with the publishers or the external rights holders. [See Legal notice.](#)

Download PDF: 30.01.2025

ETH-Bibliothek Zürich, E-Periodica, <https://www.e-periodica.ch>

Beschleunigen Sie von 0 auf A1 in 45 Sekunden



Die neue HP DesignJet 1000 Serie.

Erleben Sie die Geschwindigkeit der neuen HP DesignJet 1000 Serie. Und das Gefühl, bis zu 6x schneller zu arbeiten, als mit einem herkömmlichen Grossformatdrucker. Halten Sie einen Präzisions-Druck in A1-Format in nur 45 Sekunden in Ihren Händen. Und bewundern Sie die beinahe Foto-Qualität eines 600-dpi-Farbdruckers.

Der Grossformatdrucker, der Betriebskosten senkt und die Produktivität erhöht. Beurteilen Sie selbst, wie perfekt der neue

45
Sekunden
A1-Format
In Schwarz und
Farbe (Entwurfs-Modus)



Grossformatdrucker der HP DesignJet 1000 Serie auf Ihre Bedürfnisse zugeschnitten ist.

Während Sie dies lesen, wärmen sich die neuen HP DesignJets für die Qualifikationsrunden bei Ihrem HP Händler auf. Melden Sie sich jetzt an und testen Sie die neuen Grossformatdrucker gleich selbst. Und fragen Sie auch nach Hewlett-Packard's günstigen Leasing- und Eintauschmöglichkeiten.

Beschleunigung auf Höchstgeschwindigkeit.

- Bis zu 6x schnellerer Druck dank revolutionärer Druckkopftechnik mit HP JetExpress Technologie
- 1200-dpi in Schwarz adressierbar
- 600-dpi in Farbe
- Niedrige Betriebskosten durch geringeren Tintenverbrauch
- 512 Druckkopf-Düsen für erhöhte Zuverlässigkeit
- 16,7 Millionen Farben mit Pantone® Zertifizierung
- HP-Treiber verfügbar für AutoCAD, Microsoft Windows 3.1, 95/98 und NT 4.0
- Netzwerkfähig durch internes HP JetDirect Netzwerkinterface (Ethernet/LocalTalk, 10/100Base-TX)

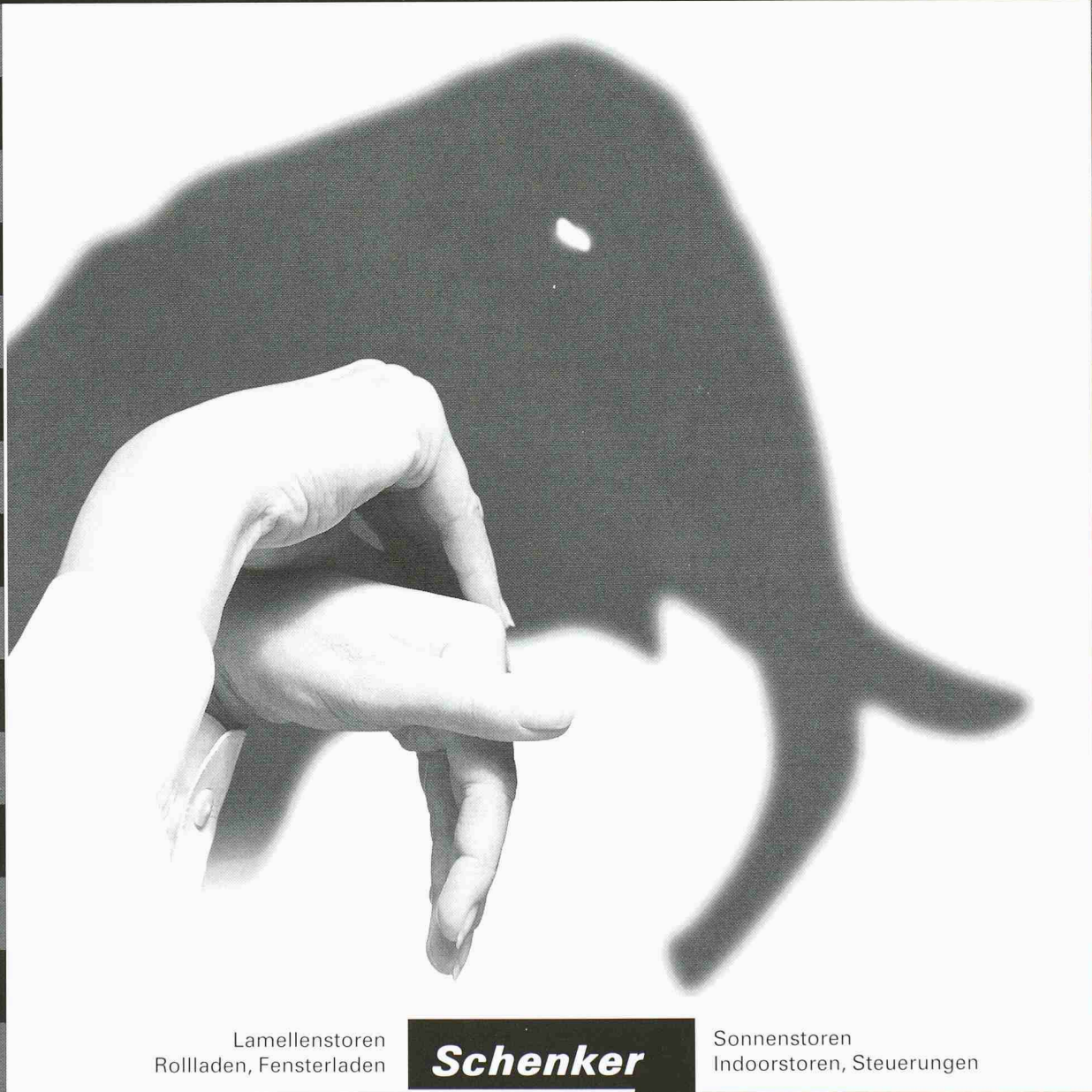


Für mehr Informationen besuchen Sie unsere Website www.hp.com/go/designjet, rufen Sie uns an unter 0848 88 44 66 oder senden Sie ein Fax 01/735 77 30.

JetExpress
technology

**hp HEWLETT®
PACKARD**
Expanding Possibilities

Die Langlebigkeit der Schenker Storen ist schwer zu überbieten.



Lamellenstoren
Rollladen, Fensterladen

Schenker
Storen

Sonnenstoren
Indoorstoren, Steuerungen

MACHT'S IM HANDUMDREHEN MÖGLICH

Seit 1881 liefern wir Qualität. Mit motivierten Mitarbeitenden, welche ihr Fachwissen täglich in Beratung, Planung, Produktion und Montage einsetzen. Ihre Partner für Sonnen- und Wetterschutzsysteme. Sie bringen

Ihnen die ästhetisch vollendeten, langlebigen, störungsfreien Storen ins Haus, Sortiments- und Farbenvielfalt inklusive. Kundennähe, die alles in den Schatten stellt. Gratis-Infoline 0800 802 812, www.storen.ch



Auch daran erkennen Sie gute Fenster.

Holz und Metall machen Fenster doppelt farbig: Innen lässt sich der Holzrahmen dem Stil Ihrer Wohnung, Ihres Hauses anpassen. Aussen nimmt unverwüchtliches Aluminium jeden gewünschten Farbton an. Die einzigartige Werkstoff-Kombination zeichnet sich zudem auch ökonomisch durch sehr gute Werte aus: Energieeinsparungen und Lebensdauer sind überdurchschnittlich hoch, Anschaffungspreis und Wartungsaufwand ausgesprochen günstig. Und wenn man zur Wirtschaftlichkeit auch noch ihre Schönheit addiert, sind Holz-Metall-Fenster unschlagbar. Alles über die elementaren Vorteile von Fenstern mit mehrfachem Mehrwert bei Pro Holz-Metall-Fenster, Hauptstrasse 68, 5330 Zurzach. Telefon 056 249 04 11, Fax 056 249 01 47, www.holzmetall.ch

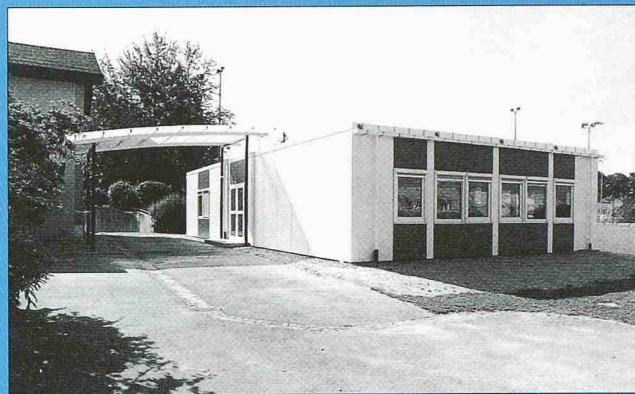
**Holz-
Metall-
Fenster**®
Doppelt gut.

Der Masstab für mobiles Bauen

Schulen, Büros, Kindergärten, Spitäler, Heime und



- Provisorien oder Langzeitobjekte
- kurze, wetterunabhängige Bauzeit
- individueller Innenausbau
- jederzeit erweiter-, aufstock- oder versetzbar
- gutes Preis-/Leistungsverhältnis



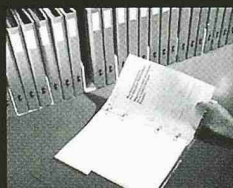
Beratung und Dokumentation:

De Meeuw® Kombi-Raumsysteme AG, Lettenstrasse 7, 6343 Rotkreuz, Tel. 041 790 56 35, Fax 041 790 56 85



**VISION
INNOVATION
FORTSCHRITT**

**BAUDOC
BIBLIOTHEK**



**BAUDOC
DISC**



**BAUDOC
INFOLINE**



DAS ORIGINAL

Willkommen im Informationszentrum für das Bauwesen

Wir vermitteln jede Art von Bauinformationen. Spezialisiert auf Bauprodukteinformationen, Planungshilfen, theoretisches Baufachwissen, Baufachliteratur.

Alle dafür geeigneten Medien werden eingesetzt.



**SCHWEIZER
BAU
DOKUMENTATION**

4223 Blauen
Telefon 061 761 41 41
Telefax 061 761 22 33
www.baudoc.ch

DAS ÜBERZEUGENDE LINIEN- ENTWÄSSERUNGSSYSTEM

Vorteile Maxi-M-Rinne:

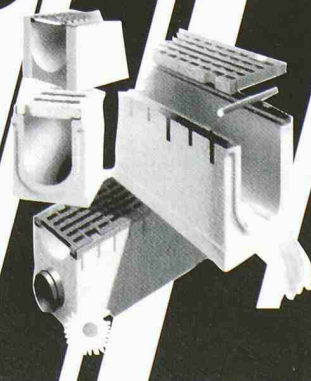
- Einfacher Unterhalt
(Blitzschnelles Öffnen und Arretieren mit spez. Verriegelungssystem. Keine Schrauben)
- Optimaler Kantenschutz durch Verankerung auf der ganzen Rinnenlänge
Höhere Wasseraufnahme dank Längsschlitz im Abdeckrost
- Überraschendes Preis-Leistungs-Angebot

Rufen Sie an. Wir überzeugen Sie gerne.

BGS

BAU GUSS AG

BGS Bau Guss AG
Altgraben 441
4624 Härkingen
Tel. 062 / 398 00 60
Fax 062 / 398 00 65

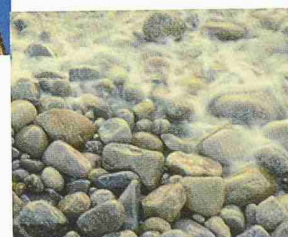
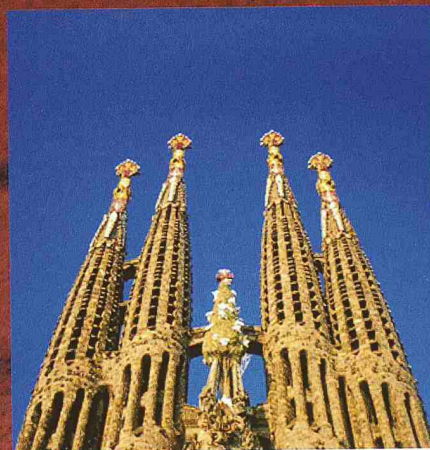


GEMEINDE 99
Halle 16
Stand B 1623

Das neue Bodenerlebnis von natürlichem Ursprung

ARTOLEUM®

Natur und Wohlbehagen



ARTOLEUM®

Die moderne Gesellschaft konzentriert sich zunehmend auf das Individuelle, entsprechend entwickeln sich Angebot und Nachfrage.

ARTOLEUM®, hergestellt aus den exklusiven natürlichen Rohstoffen, Leinöl, Harze, Holz-/Kork-, Kalksteinmehl, Pigmente und Jute, wurde konzipiert, um dem Anwender ein umfangreiches Linoleum-Sortiment mit einer Vielzahl von Dessins und Farben anzubieten.

Allein oder in Kombination eröffnen sich kreative Gestaltungsmöglichkeiten als Ausdruck eines persönlichen Stils.

Forbo-Giubiasco SA
CH-6512 Giubiasco
Tel. 091/850 01 11
Fax 091/850 01 41
E-Mail: marketing-tr@forbo-giubiasco.ch
Internet: www.forbo-giubiasco.ch



swiss leader in Linoleum

Messerli BAUAD

B a u a d m i n i s t r a t i o n

- ▶ **Kostenvoranschlag**
- ▶ **Ausschreibung nach NPK**
- ▶ **Angebotsvergleich**
- ▶ **Werkvertrag**
- ▶ **Baubuchhaltung**
- ▶ **Baukostenkontrolle**
- ▶ **Adressverwaltung**
- ▶ Die Bauadministration für Ihre Zukunft
Milleniumkompatibel bis ins 3. Jahrtausend.



Architektur CAD für PC

▶ 3D CAD Programm

Bearbeiten Sie Ihr Objekt aus einer beliebigen Ansicht, entsprechende Änderungen an Plänen (Fassaden, Grundrissen, Schnitten) übernimmt das Programm.



▶ Parametrik von Bauteilen

Damit die Architekturbauteile beliebige Konstruktionsvarianten annehmen können setzen wir die Parametrik ein. Sie wählen die Konstruktion, die Software übernimmt die Plananpassung.

▶ Darstellungstiefen

Für die korrekte Plandarstellung nach SIA400 sorgt die integrierte Darstellungstiefe. Wählen Sie den Massstab, der Plan passt seine Darstellung automatisch an.

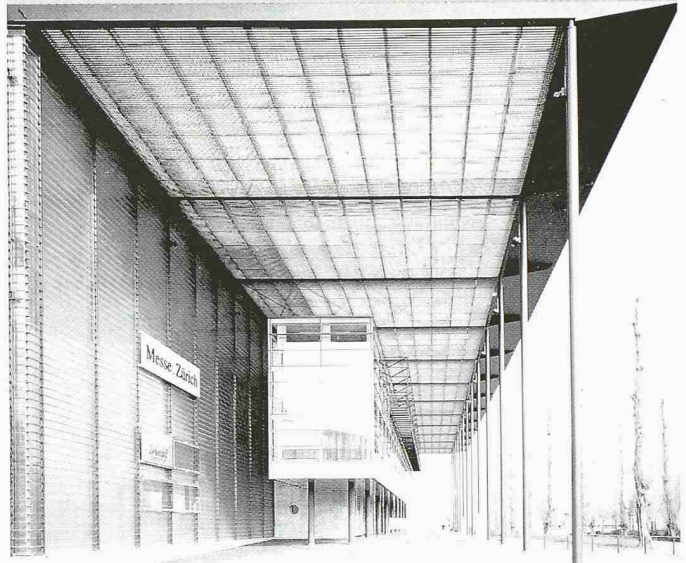
ROLAND MESSERLI AG

I N F O R M A T I K

Pfadackerstrasse 6
Tel. : 056 / 402 12 55
Fax : 056 / 402 14 55

CH-8957 Spreitenbach
E-Mail: info@messerlirol.ch
Internet: www.messerlirol.ch

Überzeugende Lösungen in Stahl und Metall



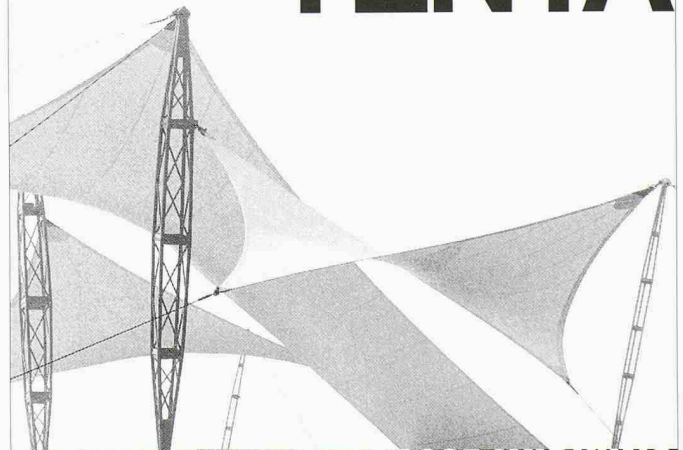
(in ARGE)

Stahlbau
Metallbau
Anlagebau

JOSEF MEYER

JOSEF MEYER STAHL & METALL AG • CH-6032 EMMEN

TENTA



KLEINE URSACHE, GROSSE WIRKUNG

Segelkonstruktionen

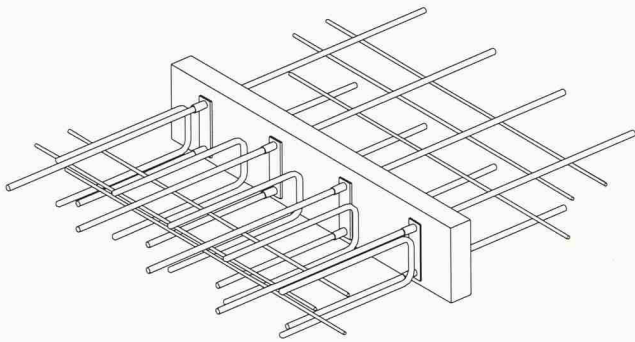
Zelt pavillons

Gross-Schirme



TENTA AG 3415 Hasle-Rüegsau Telefon 034 460 66 66 Fax 034 460 65 50 tenta@gmx.ch

Alle versprechen Wärmenachweise! Egco liefert sie für jede Kragplatten-Lösung:



Typ N2-120

EGCO box

Wenn Sie als Architekt, Bauphysiker oder Bauingenieur auf der restlos sicheren Seite auch in der Wärmedämmung sein wollen: Bei uns bekommen Sie sie – hieb- und stichfest. Wir produzieren ISO-9001-zertifiziert, liefern auch Spezialteile kurzfristig, nach Ihren Einbau-Etappen, direkt auf die Baustelle und fakturieren über den Stahl- und Baufachhandel!



In Deutschland erhalten Sie unsere Kragplatten unter dem Namen Eurobox

Neue Egco Logistik:
franko Talbahnstation innert
24 bis max. 48 Std. verfügbar

EGCO

Die professionelle Lösung

Egco AG, Industriestrasse 38, 3178 Bösinggen, Telefon 031 740 55 55, Telefax 031 740 55 56, E-Mail technik@egco.ch, E-Mail admin@egco.ch

Das Paket ist geschnürt: AutoCAD 2000 und

 Autodesk
Authorized Systems Center

Vifian+Zuberbühler AG
Haldenstrasse 31
8904 Aesch b. Birmensdorf
Telefon 01 737 38 11
Fax 01 737 01 40
Info@vzag.ch www.vzag.ch



**Das Paket,
das es in
sich hat.** *

Soviel vorweg: Das Paket ist speziell für Architekten und Bauplaner und enthält die neueste Version von **V+Z Bau**.

V+Z Bau basiert auf dem weltweit erfolgreichsten CAD-System AutoCAD und ist deshalb so beliebt, weil es die Bedürfnisse der Schweizer Architekten optimal abdeckt. Und weil vor allem die Schweizer Architekten unterschiedliche Ansprüche an ein CAD haben, erhalten sie **V+Z Bau** entweder im Paket mit dem neuen AutoCAD 2000 oder dem günstigeren AutoCAD LT.

Verlangen Sie einen Vorführtermin!

* **Auch für AutoCAD-Aufsteiger**

Im Paket bekommt man jetzt das neue V+Z Bau, zusammen mit dem AutoCAD 2000 Update, besonders günstig.

Wir möchten mehr über den Inhalt erfahren:

Name/Vorname

Strasse

PLZ/Ort

Telefon/E-Mail

**CAD VOM +Z
ARCHITEKTEN**

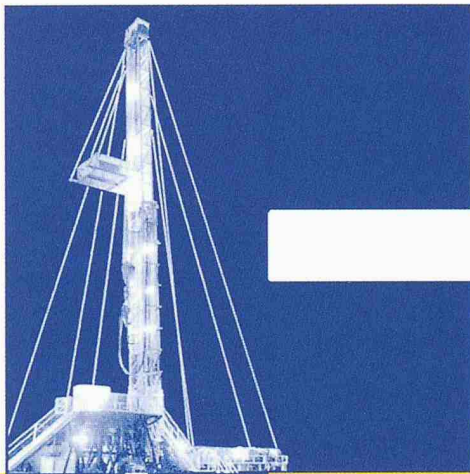
die neue Applikation von V+Z. Packen Sie's aus!

FORALITH AG

Bohr- und
Bergbautechnik

St.Galler Strasse 12
CH-9201 Gossau SG
Internet:
<http://www.foralith.ch>

Telefon 071 388 89 29
Telefax 071 388 89 25
E-Mail:
foralith@foralith.ch



Heat mining™

Ein Schweizer Bohrunternehmen, das wirklich in die Tiefe geht, bis 4000 Meter.

- Bohrungen für Erforschung und Erkundung von Lagerstätten, Geothermie, Tiefengrundwasser; Produktionsbohrungen.
- Tiefbohrungen mit Seilkern- und Rotary-Verfahren.
- Zielgenaue Bohrungen auch für Kabelführung, Lüftung und Entwässerung, in sämtlichen Richtungen.
- Grossloch- und Raisebohrungen
- Schachtbau
- Dükerbohrungen für Werkleitungen aller Art zur Unterquerung von Hindernissen.
- Horizontalfilter-Brunnen, vertikale Grossfilter-Brunnen

1000 m

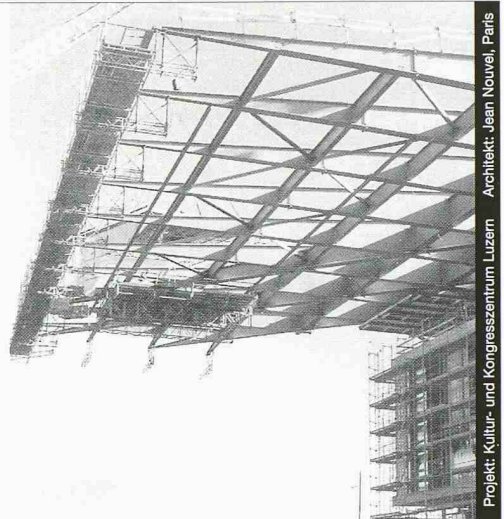
2000 m

3000 m

4000 m

- Beratung
- Planung
- Ausführung

Stahlbauten



Projekt: Kultur- und Kongresszentrum Luzern Architekt: Jean Nouvel, Paris

Nur mit diesem Baustoff sind die grössten Spannweiten möglich, dies mit Berücksichtigung der Wirtschaftlichkeit und des vorteilhaften Leistungsgewichtes. Stahl bietet eine nahezu unerschöpfliche Fülle von Möglichkeiten, Ihre Ideen zu verwirklichen.

Wir informieren Sie gerne kompetent und ausführlich.



Tuchschnid Engineering AG
Kehlhofstrasse 54, CH-8501 Frauenfeld

Telefon 052 728 81 11
Telefax 052 728 81 00

MOLOK®

das idealste
und umwelt-
freundlichste
**Abfallsammel-
system**

- hygienisch
- ästhetisch
- wirtschaftlich



Vertretungen :

Baumaschinen AG
Dietikon
Konolfingen
Trimmis

(01) 740. 60. 30
(031) 791. 16. 11
(081) 353. 61. 71

MOLOK® (Suisse) SA **3960 SIERRE**
Tel. 027/ 455. 16. 17 Fax 027/ 456. 23. 54

Deckstreifen

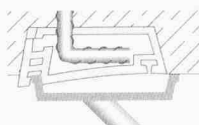
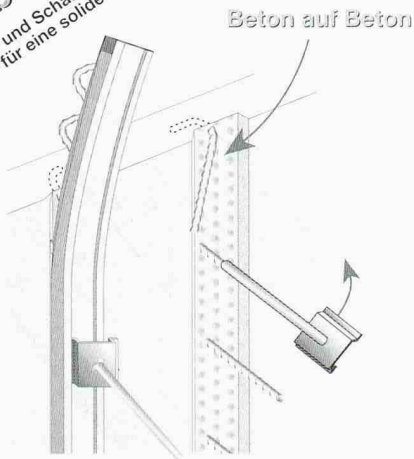
... die preisgünstigste Lösung - mit optimaler Wirkung!

MAB

MAB Amsler AG, 4512 Bellach

Tel. 032 618 11 31, Fax 032 618 14 78

Mit Sicherheit gute Verbindungen
Quick-Bewehrungs- und Schalungsanker-Systeme sorgen immer für eine solide Verbindung.



Quick-Bewehrungs-Rückbiege-Anschluß BRA

- ▶ Kein Blech,
- ▶ keine Rückstände im Beton

Bitte fordern Sie Preisliste oder Prospekte an.

6914 Carona · Postfach
Tel. 091 - 649 44 47
Fax 091 - 649 40 04

QUICK
Bauprodukte GmbH

GRIESSER- Lichtlenksysteme erleichtern das Leben

Optimale Ausnutzung des natürlichen Lichtes. Durch gezielte Lenkung verteilt sich das Tageslicht im gesamten Raum. Blendfreie PC-Arbeitsplätze, weniger künstliches Licht, weniger Kosten.



www.griesser.ch

GRIESSER
STOREN UND ROLLADEN
CH-8355 Aadorf, Tel. 0848 841 258, Fax 052 368 43 43

Verlangen Sie unsere Gratis-Dokumentation und das ausführliche Verzeichnis unserer Verkaufsstellen in der ganzen Schweiz.

Name	Vorname
Adresse	
PLZ	Ort

IA 1/99

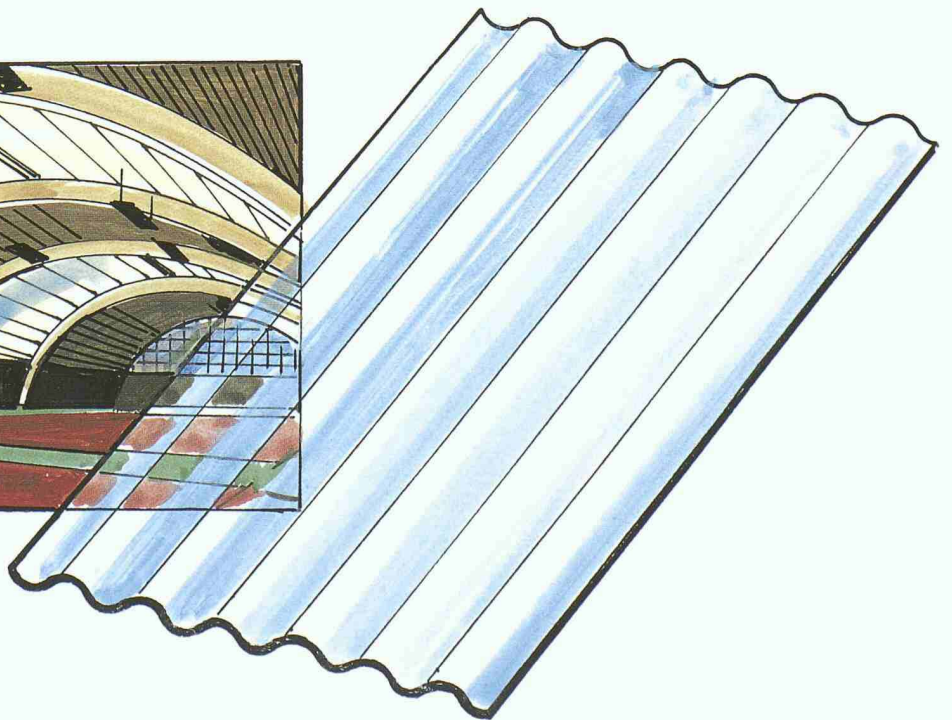
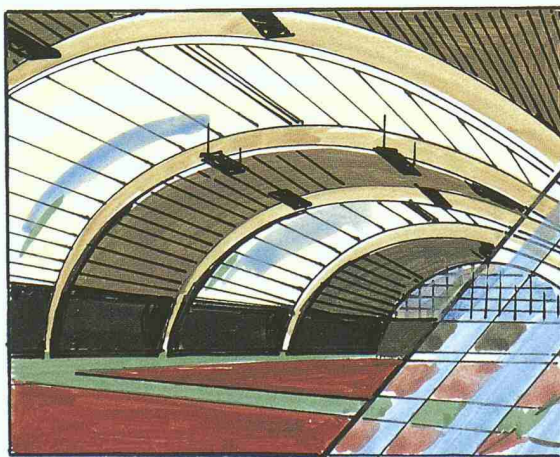
neomat

hat gute Nachrichten
für Qualitätsbewusste:

scobalit®..!

Die Schweizer Topclass-Lichtplatte
rundet das neomat-Programm
an Qualitätsplatten nach oben ab.

Neu: Exklusiv bei neomat!



**neomat**

Neomat AG
Alzbachstrasse 30
5734 Reinach/AG
Tel. 062/771 62 62
Fax 062/771 72 33