

Zeitschrift: Schweizer Ingenieur und Architekt
Herausgeber: Verlags-AG der akademischen technischen Vereine
Band: 117 (1999)
Heft: 24

Werbung

Nutzungsbedingungen

Die ETH-Bibliothek ist die Anbieterin der digitalisierten Zeitschriften. Sie besitzt keine Urheberrechte an den Zeitschriften und ist nicht verantwortlich für deren Inhalte. Die Rechte liegen in der Regel bei den Herausgebern beziehungsweise den externen Rechteinhabern. [Siehe Rechtliche Hinweise.](#)

Conditions d'utilisation

L'ETH Library est le fournisseur des revues numérisées. Elle ne détient aucun droit d'auteur sur les revues et n'est pas responsable de leur contenu. En règle générale, les droits sont détenus par les éditeurs ou les détenteurs de droits externes. [Voir Informations légales.](#)

Terms of use

The ETH Library is the provider of the digitised journals. It does not own any copyrights to the journals and is not responsible for their content. The rights usually lie with the publishers or the external rights holders. [See Legal notice.](#)

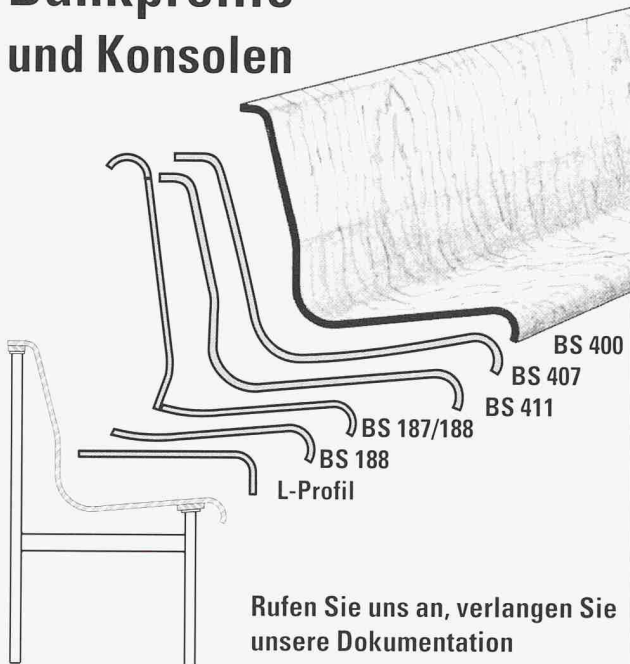
Download PDF: 06.02.2025

ETH-Bibliothek Zürich, E-Periodica, <https://www.e-periodica.ch>



Akustik / Formteile

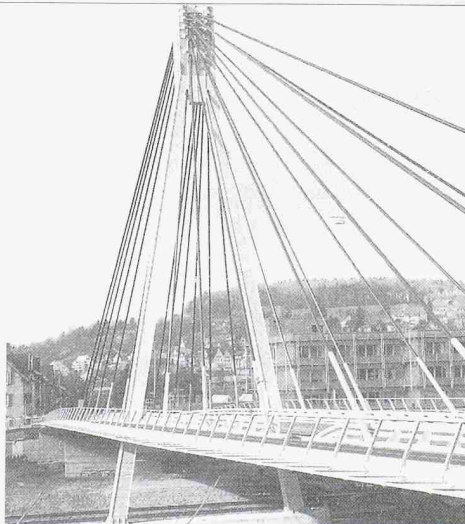
Bankprofile und Konsolen



Rufen Sie uns an, verlangen Sie unsere Dokumentation

Lignoform Benken AG • CH-8717 Benken SG
Tel. 055 283 01 00 • Fax 055 283 28 50

Brücken in Stahl



Projekt: Storchbrücke Winterthur Ingenieure: Höltschi + Schürter, Oerlikon

Nur mit diesem Baustoff sind die grössten Spannweiten möglich, dies mit Berücksichtigung der Wirtschaftlichkeit und des vorteilhaften Leistungsgewichtes. Stahl bietet eine nahezu unerschöpfliche Fülle von Möglichkeiten, Ihre Ideen zu verwirklichen.

Wir informieren Sie gerne kompetent und ausführlich.



Tuchschmid Engineering AG Telefon 052 728 81 11
Kehlhofstrasse 54, CH-8501 Frauenfeld Telefax 052 728 81 00

Für Plätze, Wege, Fussgängerbereiche, Parkanlagen, Gärten usw.:

ATIFlex®

das erste vollkompatible System für alle Rechteck- und Quadratpflasterungen



WIR STEHEN AUF
ATIFlex®

ATIFlex – in Funktion und Design überragend.
Programm 8 cm stark:
3 kompatible Serien – 3 Funktionen.
Kombinieren Sie:
44 x Serie Palazzo (antik, klassisch)
45 x Serie Publico (modern)
18 x Serie Hydro (ökologisch)

Top-aktuell:
Serie Publico jetzt auch 6 cm stark!
Auch als Platte 50 x 50 cm erhältlich.

ATIFlex – das ist das System mit dem genialen Dreh. Dank patentiertem Mehrfach-Nockensystem allseitig verlegbar.
Jeder Stein passt immer zum andern.

ATIFlex – das ist das System mit den attraktivsten Oberflächen und harmonischen Farbnuancen.
ATIFlex – das ist das System mit hohem, gleichbleibendem Qualitätsstandard.



Postfach, 6341 Baar ZG
Tel. 041 769 59 59
Fax 041 769 59 69



Postfach, 4574 Lüsslingen SO
Tel. 032 622 22 51
Fax 032 622 71 69

Gratis-Info

- Senden Sie mir die Dokumentation über das ATIFlex-Pflasterungssystem
- Setzen Sie sich mit mir in Verbindung betreffend
 - Offerte Beratung Demo Gratismuster

Firma

Name

Strasse

PLZ/Ort

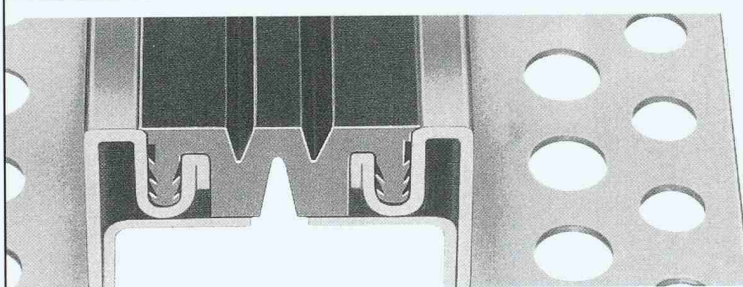
Tel.

Coupon einsenden an A. Tschümperlin AG, Postfach, 6341 Baar ZG (oder faxen)

Wir **danken** den 387 Kunden, für die wir in den
vergangenen zehn Jahren 6582 Aufträge ausführen durften

Auf eine **weiterhin**

■ Bauabdichtungen ■ Kunstharz-Bodenbeläge ■ Beschichtungen ■ Injektionen



DIE Konstruktion über DER Dilatationsfuge

Reihe ES 60
Edelstahl massiv für Lebensmittelbetriebe,
Chemische Industrie usw.

BAMECOAG 8424 Embrach, Stationstrasse 100

Tel. 01/865 31 34, Fax 01/865 57 90

Für starke Beanspruchung, beständig gegen aggressive Medien

CAD

Abend- kurse

Nächste Kurse:
6. Juli '99

AutoCAD R14

2D + 3D CAD-Kurse für Anfänger und
Fortgeschrittene

3D Studio MAX

Visualisierung, Rendering, Animation mit
3D Studio MAX 2.5

ISZ Informatik Schulungs
Zentrum GmbH
Löwenstrasse 22, 8001 Zürich

Tel. 01-211 47 17

GEGEN AUFSTIEGENDE FEUCHTIG- KEIT IM MAUER- WERK

– insbesondere bei
Bruchsteinmauern
von Altbauten

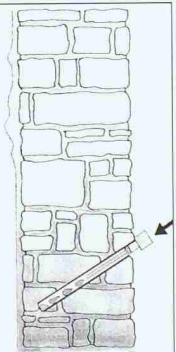
Betroffen sind Mauerwerke
aus natürlichen und künst-
lichen Steinen.

Hauptfeuchtigkeitsträger
sind je nach Porosität:
Fugenmörtel, Stein oder
Ziegel.

Eine Sanierung mit dem
Bohrloch-Infusionsverfahren
stoppt die aufsteigende
Feuchtigkeit im Mauerwerk.

MAUERENTFEUCHTUNG

**HUMA
TEC**



HUMATEC
Surseestrasse 44
6206 Neuenkirch
Telefon 041/467 11 58
Telefax 041/467 27 57
E-Mail:
hugo.mueller@humatec.ch

und Luzernerstrasse 15b
6285 Hitzkirch
Telefon 041/917 21 88
Telefax 041/917 21 71
E-Mail:
martin.wyss@humatec.ch

VITRUVIUS

Das Immobilien- Analyse-, Planungs- und Managementsystem der neuen Generation

- Objektinventar
- Raum & Flächen
- Energie
- Erträge & Betriebskosten
- Immobilienbewertung
- Finanzierung
- Kostenplanung & Diagnosen
- Szenario
- Managementinfos



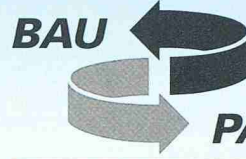
www.holliger-consult-gmbh.ch

NEU

Bestellen Sie gleich jetzt detaillierte Unterlagen ! **031 994.08.80**

HOLLIGER Consult GmbH Bau-, Energie- & Umwelttechnik Bümplizstr.148 PF 597 3018 Bern Fax: 031 994.08.81

10 Jahre



PARTNER AG

Spezialisten für Problemlösungen.

BAU PARTNER AG

Vogelaustrasse 48, 8953 Dietikon

Telefon 01-742 00 11, Telefax 01-742 00 20

Filiale: 8964 Rudolfstetten AG

konstruktive Zusammenarbeit!

Klebebewehrung ■ Betonsanierungen ■ Bautenschutz

HaTe®

HaTelit®
Fortrac®
Stabilenka®
Comtrac®
Incomat®
NaBento®

Natürlich von der Nr.1 für Geosynthetics:

SCHOELLKOPF AG

Schaffhauserstrasse 265, 8057 Zürich

Tel. 01/312 16 16, Fax 01/312 16 26

Wo Beratung, Qualität und Preis stimmen!



Stellenangebote

**JAUSLIN
STEBLER** INGENIEURE AG

Wir sind eine unabhängige und innovative Planungsunternehmung in der Nordwestschweiz. Unsere Dienstleistungen umfassen die Leitung, Planung und Realisierung moderner Lösungen zum Nutzen des Kunden (Kernbereiche: Tragwerke, Tiefbau/Vermessung, Generalplanung u. Bautenerhalt). Im **Regionalbüro Aesch** suchen wir zur Ergänzung unseres Teams eine/n jüngere/n

Projektleiter/in Tiefbau

Bauingenieur/in ETH/HTL

Wir bieten Ihnen Eigenverantwortliche Leitung und Bearbeitung anspruchsvoller Projekte in den Bereichen allgemeiner Tiefbau, Ver- und Entsorgung und Strassenbau (Ingenieurbereich Gemeinden). Pflege von Kundenbeziehungen (Behörden und Private). Stellvertretung des Regionalbüroleiters.

Sie verfügen über Fachkenntnisse und praktische Erfahrungen im erwähnten Aufgabenbereich sowie in der Informatik-Anwendung (Strassenbau, CAD, Office). Gewandtheit im Ausdruck, Organisations- und Verhandlungsgeschick. Zusätzliche Kenntnisse in Vermessung, Leitungskataster, GIS wären von Vorteil aber nicht Bedingung.

Wir freuen uns, Sie kennenzulernen

Für nähere Informationen steht Ihnen Herr Roland Blöchliger gerne zur Verfügung – unverbindlich und bei garantierter Diskretion. Ihre vollständigen Bewerbungsunterlagen senden Sie bitte an

Jauslin + Stebler Ingenieure AG

Hauptstrasse 97, 4147 Aesch

Telefon 061/756 90 30

n Architek

erthur

Forum Architektur
Winterthur

Das **Forum Architektur** ist ein öffentlicher Ort, wo das Gespräch über die Stadt und das Bauen geführt wird.

Für die inhaltliche und administrative Ausarbeitung und Organisation von Veranstaltungen und Ausstellungen suchen wir eine initiative **Geschäftsführerin**, einen initiativen **Geschäftsführer** in freier Mitarbeit.

Das Arbeitspensum beträgt durchschnittlich ca. 20%.

Ihre schriftliche Bewerbung mit den üblichen Unterlagen senden Sie bitte an:
Forum Architektur, Postfach 614, 8402 Winterthur.

Unter dieser Adresse können Sie auch detaillierte Informationen über den Verein und dessen Aktivitäten anfordern.

Für weitere Fragen steht Ihnen der Präsident,
Stefan Piotrowski 052 268 68 98 gerne zur Verfügung.

Für unsere Abteilung Architektur suchen wir auf September 1999

eine/n Lehrbeauftragte/n

für das Fach **Gebäudetechnik** mit einem Pensum von 4 bis 8 Lektionen pro Woche

Das Fach Gebäudetechnik umfasst die Bereiche Sanitär, Heizung, Lüftung und Elektrotechnik. Geplant ist, dass künftig nicht mehr in den einzelnen Spezialbereichen unterrichtet wird. Vielmehr sollen die ganzheitliche Konzeptarbeit und die Disziplinenvernetzung gefördert werden. Die Themen Energieanwendung und künstliche Beleuchtung bilden die Schwerpunkte.

Anforderungsprofil:

Wir bevorzugen eine/n Fachmann/Fachfrau, welche/r den beschriebenen Aufgabenbereich möglichst umfassend abdeckt, oder zumindest die Koordinationsrolle der Spezialbereiche übernehmen kann. Erwünscht sind auch Bewerbungen von Architekten/Architektinnen mit Zusatzausbildung und Erfahrung im Bereich Gebäudetechnik.

Bei Fragen rufen Sie Doris Iseli Schlegel, Personalleiterin, 034 426 42 13 oder Jacques Wüthrich, Vorsteher Abteilung Architektur, 034 426 42 43 an.

Ihre ausführlichen Bewerbungsunterlagen mit Foto und Angaben über Ihre Ausbildung und die bisherigen Tätigkeiten erwarten wir bis zum 28. Juni 1999.

Berner Fachhochschule
Hochschule für Technik und Architektur
Direktion
Pestalozzistrasse 20, 3400 Burgdorf
<http://www.hta-bu.bfh.ch>
E-Mail: office@hta-bu.bfh.ch

Suchen Sie als

Tunnelbau-Spezialist(in)

eine neue, herausfordernde berufliche Tätigkeit?

Verfügen Sie über

- ein abgeschlossenes Studium als Bauingenieur(in) oder Bergbauingenieur(in)?
- eine ausgeprägte analytische Denkweise?
- Initiative, Engagement und Teamfähigkeit?
- **als Minimalanforderung: einige Jahre Erfahrung im Tunnelbau**, entweder in der Projektierung/Bauleitung oder bei einem Tunnelbauunternehmen?
- Interesse an vielfältigen Arbeitskontakten mit in- und ausländischen Ingenieurfirmen, Hochschulinstituten und Unternehmungen?
- das Idealalter zwischen 35- und 45 Jahren?

Dann sind Sie möglicherweise der/die gesuchte

Bauingenieur(in)

für ein bekanntes schweiz. Ingenieur-Beratungsunternehmen, das seinen Kunden höchste Qualität und innovatives Projektmanagement anbietet.

Ihr Aufgabenbereich:

- Projektleitungen und anspruchsvolle Spezialaufgaben bei grossen Tunnelbauvorhaben
- Qualitätssicherungs- und Expertenaufgaben im Tunnelbau
- Oberbauleitungsfunktionen und Vertragsmanagement

Es handelt sich um eine **entwicklungsfähige Position** bis hin zur Übernahme von **Führungsaufgaben**.

Peter Bähler gibt Ihnen gerne weitere telefonische Auskünfte und freut sich über Ihre Bewerbungsunterlagen. Volle Diskretion wird zugesichert.

RESKOM

Peter Bähler, lic. oec., Winzerstr. 11, CH-8049 Zürich, Tel. 01 342 28 10,
Fax 01 342 28 40, e-mail: reskom@bluewin.ch,
Unternehmens-, Führungs- und Personalberatung, Kommunikationstraining



KANTON
NIDWALDEN TIEFBAUAMT

A2/A8 Tunnels in Nid- und Obwalden: Projekt- und Oberbauleitung

In den Kantonen Nid- und Obwalden stehen grosse Neuanlagen an. Die Projekt- und Oberbauleitung liegt bei den Baudirektionen der beiden Kantone. Für die Übernahme dieser anspruchsvollen Aufgaben suchen wir eine/n

Elektroingenieur/in ETH/HTL

Sie befassen sich mit den Neuanlagen Kirchenwald- und Verbindungstunnel A2/A8 sowie den Umfahrungstunnels von Giswil und Lungern. Im Weiteren stehen die Anlagenerneuerungen des Seelisbergtunnels und des Loppertunnels an. Als Projektleiter/in und Vertreter/in der Bauherrschaften tragen Sie die Verantwortung für die technisch einwandfreie Ausführung der elektromechanischen Einrichtungen, für die Einhaltung der Qualitätsanforderungen, der Termine und Kostenvorgaben. Als erfahrene/r Elektroingenieur/in gelingt es Ihnen, Ihr elektrotechnisches Wissen, Ihre Kreativität und Ihre organisatorischen Fähigkeiten in die komplexen Bauvorhaben einzubringen.

Neben Ihrer Ausbildung im Elektroingenieurwesen bringen Sie grosse Selbständigkeit auf der Baustelle mit. Ihre Arbeit erfordert überdies diplomatisches Geschick im Verhandeln und hohe Sozialkompetenz im Umgang mit den planenden Bau- und Fachingenieuren.

Wenn Sie sich diese sehr anspruchsvolle Leitungsfunktion zutrauen, freuen wir uns auf Ihre Bewerbungsunterlagen (Lebenslauf, Foto, Zeugniskopien, Referenzen, Gehaltserwartung) bis zum 10. Juli 1999 an folgende Adresse:

**Personalamt Nidwalden,
Postgebäude, 6371 Stans**

Weitere Auskünfte erhalten Sie von Martin Gut, Kantonsingenieur, Telefon 041 - 618 72 06.



Baudirektion Kanton Zürich

Die Baudirektion Kanton Zürich ist ein zeitgemäss organisiertes Dienstleistungsunternehmen der kantonalen Verwaltung. Die knapp 1400 Mitarbeiterinnen und Mitarbeiter erfüllen in den Bereichen Bau, Planung und Umwelt gesetzliche Aufgaben und erbringen vielfältige Leistungen für Bevölkerung und Wirtschaft.

Das **Amt für Raumordnung und Vermessung** sucht für die Abteilung Baubewilligungen per 1. September oder nach Vereinbarung eine/n

Architekten/in (ETH/HTL)

Zu Ihrem Aufgabengebiet gehören:

- Kritische und sachgerechte Beurteilung von Baugesuchen im Rahmen der gesetzlichen Schranken
- Ausarbeiten von Verfügungen im Zusammenhang mit Baugesuchen ausserhalb der Bauzonen in Schutzgebieten und Ortsbildern von überkommunaler Bedeutung
- Ausarbeiten von Fachberichten zu Rekursen
- Pflege verschiedenster Kontakte mit Behörden und Privaten

Anforderungen:

- Architekt ETH/HTL oder gleichwertige Berufserfahrung
- Sicherheit bei der Beurteilung von Um- und Neubauten bezüglich Gestaltung und Einordnung
- Interesse an bau- und planungsrechtlichen Problemstellungen
- Gute organisatorische Fähigkeiten und kundenorientiertes Auftreten
- Belastbare Persönlichkeit mit Verhandlungsgeschick und Durchsetzungsvermögen
- Stilsicheres Deutsch in Wort und Schrift
- Fähigkeit, mit einem eingespielten Team kameradschaftlich zusammen zu arbeiten

Wir bieten Ihnen eine interessante, vielseitige Arbeitsstelle mit moderner EDV-Umgebung, nur wenige Minuten vom Hauptbahnhof entfernt, gut ausgebaute Sozialleistungen, zeitgemässe Entlohnung sowie ein breites Weiterbildungsangebot.

Nähere Auskunft erteilt Ihnen gerne der Abteilungsleiter, Herr Eugen Rechsteiner, Tel. 01/259 30 48. Bitte senden Sie Ihre Bewerbungsunterlagen mit Foto und Handschriftprobe direkt an: Baudirektion Kanton Zürich, Dienstleistungszentrum, z.Hd. Frau Jacqueline Müller, Personalbereich 2, Walcheter, 8090 Zürich.



An der Eidgenössischen Technischen Hochschule Zürich (ETHZ) ist eine

Assistenzprofessur für Risiko und Sicherheit im Bereich Bau und Umwelt

zu besetzen.

Die Forschungstätigkeit erstreckt sich auf Fragen von Risiko und Sicherheit in Bauten, Anlagen und raumbezogenen Systemen und deren Interaktionen mit der Umwelt. Die Aufgaben in der Lehre umfassen die Vermittlung der Grundlagen des angesprochenen Gebiets im Fachstudium der Studiengänge Bau- und Umweltingenieurwissenschaften. Die Studierenden sollen die Möglichkeit haben, Projekte unter den Aspekten von Risiko und Sicherheit zu optimieren.

Kandidatinnen und Kandidaten haben sich über eine universitäre Hochschulausbildung mit Doktorat, vorzugsweise im Bau- oder Umweltingenieurwesen, sowie minimale Praxiserfahrung auszuweisen. Erwartet werden die Befähigung zur Durchführung anspruchsvoller Forschungsarbeiten und zur Umsetzung der entsprechenden Resultate, die Bereitschaft zur interdisziplinären Zusammenarbeit und zur Mitwirkung in den fachspezifischen wissenschaftlichen Gremien sowie pädagogische Eignung und Freude an der Lehrtätigkeit auf Hochschulstufe.

Assistenzprofessuren dienen der Förderung des wissenschaftlichen Nachwuchses. Sie werden auf drei Jahre besetzt; eine einmalige Verlängerung um weitere drei Jahre ist möglich.

Bewerbungen mit Lebenslauf, Publikationsliste und einem Verzeichnis der bearbeiteten Projekte sind **bis zum 31. August 1999 einzureichen beim Präsidenten der ETH Zürich, Prof. Dr. O. Kübler, ETH-Zentrum, CH-8092 Zürich**. Im Bestreben, den Frauenanteil in Lehre und Forschung zu erhöhen, fordert die ETHZ Wissenschaftlerinnen ausdrücklich zur Bewerbung auf.

Romero & Schaeffle Architekten BSA SIA

Wir suchen eine Architektin oder einen Architekten (ETH oder HTL), als

PROJEKTLEITER/ PROJEKTKOORDINATOR

für die Ausführung anspruchsvoller Bauten, mit mindestens 3-jähriger Berufserfahrung, in ungekündigter Stellung. CAD-Kenntnisse werden vorausgesetzt. Vertrauliche Behandlung wird zugesichert. Ihre Bewerbungsunterlagen mit Bild, möglichem Eintrittsdatum und Gehaltsvorstellungen schicken Sie bitte an:

Romero & Schaeffle Architekten BSA SIA
Seefeldstrasse 152
8008 Zürich

WASSER IST UNSER ELEMENT

Hätten Sie Freude, in einem Ingenieurbüro zu arbeiten, das auf dem Gebiet des Siedlungswasserbaus spezialisiert ist? Weitere Informationen finden Sie unter:
<http://www.rysering.ch>

Zur Bewältigung unserer Zukunftsaufgaben suchen wir einen

Ingenieur/Architekt ETH/HTL

Wir bieten – verantwortungsvolle, selbständige Tätigkeit auf dem Gebiet der Wasserversorgung, Entwässerung und Abwasserreinigung,
– interessantes, vielfältiges Arbeitsgebiet im Bereich Energieoptimierung,
– aufgestelltes Team,
– fortschrittliche Infrastruktur.

Sind Sie eine innovative, kreative Person, die
– Erfahrung im Realisieren von kommunalen Infrastrukturbauten wie ARA, Reservoir, Pumpwerke etc. besitzt,
– Freude am Umsetzen eigener Ideen hat,
– den Kontakt mit Bauherren, Unternehmern und Ämtern nicht scheut,
– den Einsatz moderner Arbeits- und Kommunikationsmittel beherrscht?

Dann melden Sie sich bitte schriftlich bei:

RYSER  **INGENIEURE AG**

3012 Bern, Engestr. 9, Tel. 031/301 65 11 (Herr Studer)

Wir sind ein mittleres Ingenieurunternehmen in Murten. Unsere Stärke ist die Projektierung anspruchsvoller Tragkonstruktionen im Hoch- und Tiefbau. Zur Ergänzung unseres Teams suchen wir eine(n) jüngere(n), einsatzfreudige(n)

Bauzeichner(in)

Sie beherrschen das Konstruieren und Zeichnen mit modernen CAD-Hilfsmitteln und verfügen evtl. schon über ein paar Jahre Berufserfahrung im Bereich Tiefbauleitung. Bei uns erwartet Sie eine moderne Arbeitsumgebung in einem motivierten Team. Wir freuen uns auf Ihre Bewerbung. Dasselbst ist eine

Lehrstelle als Bauzeichner/in

auf Sommer 1999 neu zu besetzen. Deine schriftliche Bewerbung erreicht uns:



A. SCHIESS & PARTNER

Ingenieure und Planer Mühleweg 19 Postfach 190 3280 Murten
Telefon 026 670 36 05 Fax 026 670 10 29