

Zeitschrift: Schweizer Ingenieur und Architekt
Herausgeber: Verlags-AG der akademischen technischen Vereine
Band: 117 (1999)
Heft: 29/30

Werbung

Nutzungsbedingungen

Die ETH-Bibliothek ist die Anbieterin der digitalisierten Zeitschriften. Sie besitzt keine Urheberrechte an den Zeitschriften und ist nicht verantwortlich für deren Inhalte. Die Rechte liegen in der Regel bei den Herausgebern beziehungsweise den externen Rechteinhabern. [Siehe Rechtliche Hinweise.](#)

Conditions d'utilisation

L'ETH Library est le fournisseur des revues numérisées. Elle ne détient aucun droit d'auteur sur les revues et n'est pas responsable de leur contenu. En règle générale, les droits sont détenus par les éditeurs ou les détenteurs de droits externes. [Voir Informations légales.](#)

Terms of use

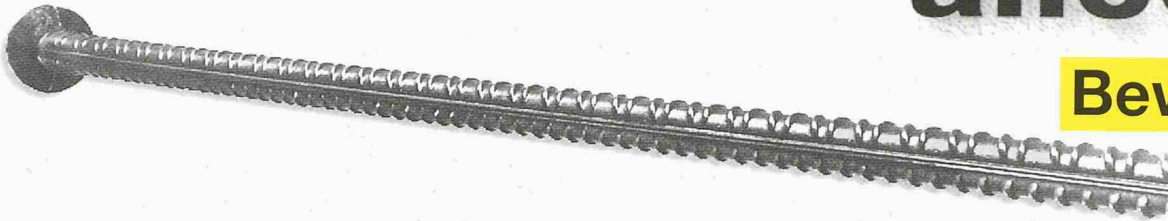
The ETH Library is the provider of the digitised journals. It does not own any copyrights to the journals and is not responsible for their content. The rights usually lie with the publishers or the external rights holders. [See Legal notice.](#)

Download PDF: 30.01.2025

ETH-Bibliothek Zürich, E-Periodica, <https://www.e-periodica.ch>

ancoFIX

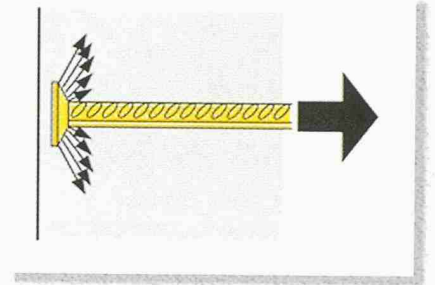
Bewehrungen



ancoFIX-Bewehrungen ermöglichen auch bei engen Platzverhältnissen eine 100% Verankerung bei einer **Verankerungslänge von 7d!**

Die Einsatzgebiete:

Brücken- und Tunnelbau, allgemeiner Hochbau.



... lösen Sie das Verankerungsproblem!

Internet: <http://www.ancotech.ch>

ancotech

Spezialbewehrungen

ancotech ag

Spezialbewehrungen

Industriestrasse 3

CH-8157 Dielsdorf

CH-1052 Le Mont/Lausanne

Tel: 01/854 72 22

Fax.01/854 72 29

E-Mail: ancotech@bluewin.ch

Internet: www.ancotech.ch

Tel: 021/652 61 60

SIA

Betriebsausweis S2 nach SIA 161/1



Qualitätsmanagement nach ISO 9001

Wegweiser in Stahl

Stahl als Alternative zu Beton – 50 Meter lange und 6 Meter hohe Seitenteile als vorgefertigte Elemente dienen für den spektakulären

Brückenbau bei Grinau. Die Bogenbrücke mit vorgespannten Betonplatten gilt als

Wegweiser im modernen Brückenbau und zeigt eine Symbiose aus Stahl und Beton,

die für ein Höchstmass an Sicherheit und Lebensdauer garantiert.



Brückenschlag über die Linth

AEPLI

Stahl- und Metallbau Gossau

Aepli & Co. Stahl- und Metallbau, Industriestr. 15, 9201 Gossau, Tel. 071 388 82 82, e-mail: aepli@aepli.ch, <http://www.aepli.ch>



Eine gesicherte Verkehrsberuhigung und eine Höhenverstellbarkeit innerhalb von wenigen Minuten !

Die Konstruktion dieser Serie garantiert optimales Verhalten sowohl bei intensivem Verkehr wie auch unter schwersten Belastungen.

SOLO-SELFLEVEL, Schachtabdeckungen mit **aufklappbarem** Deckel und auf Strassenbelageebene **höhenverstellbar**, mit einem durchgehenden Neoprendichtungsring versehen, deren Stellung eine perfekte Stabilität gewährt, ohne Wackeln und Klappern.

SOLO SELFLEVEL Brevet + Patent



Klasse D400, E600 und F900

mit oder ohne Verriegelung (mit oder ohne Belüftungslöchern in D400).

Klasse D400

mit oder ohne Verriegelung.

Klasse D400.

info@fasa.ch +41 27 305 30 30
 www.fasa.ch +41 27 305 30 40

CH-1957 Ardon

vss/ra/01-99

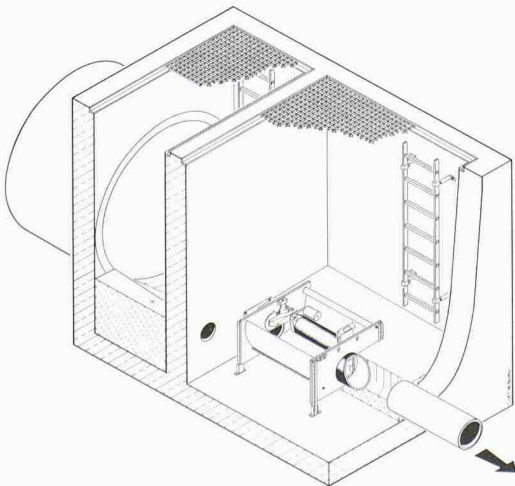
FASA-FONDERIE ET ATELIERS MECANIQUE D'ARDON S.A.

UFT
 Umwelt- und Fluid-Technik
 Niederegger AG



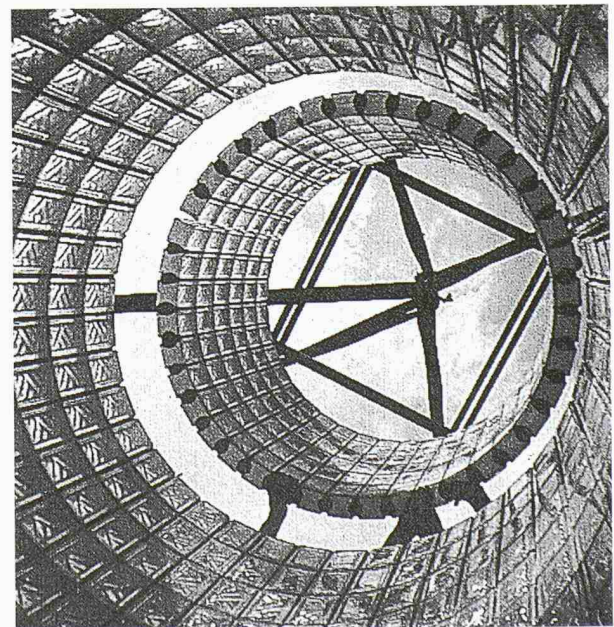
Brillenklappe *FluidMoon*

Hydraulisch-mechanisch arbeitende echte Abflußregelung mit automatischer Verlegungsregeneration. Besonders für kleine Abflüsse und ohne Sohl sprung.



St. Georgenstr. 78
 CH-9000 St. Gallen

Telefon (0 71) 2 28 40 88
 Telefax (0 71) 2 28 40 86



GLASBAUSTEINE VORGEFERTIGTE WÄNDE UND DECKEN



42, route de Satigny - 1217 Meyrin-Genève
 Tél. 022/341 40 81 - Fax 022/341 40 82

Die Geländertechnik von Walser begeistert nicht nur Fachleute...



Individuelle Problemlösungen mit einem System in verschiedenen

- Materialien
- Oberflächen
- Füllungen (Metall, Holz etc.)



WALSER+CO.AG

CH-9044 Wald
Tel. 071 - 877 15 21
Fax 071 - 877 15 07

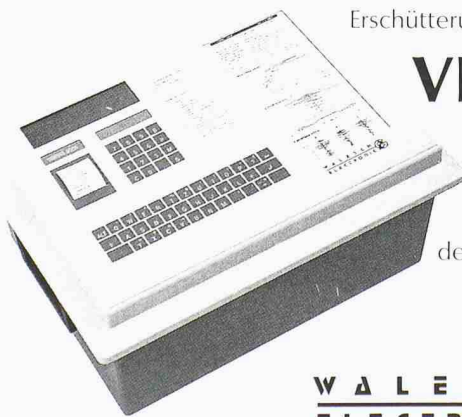
Spreng-, Ramm-, Verkehrs- und andere Erschütterungen



Erschütterungsmessgeräte

VIBRAS

Interessiert?
Verlangen Sie unverbindlich den ausführlichen Prospekt.



WALLESCH ELECTRONIC

Gestenrietstr. 2, 8307 Effretikon, Tel. 052/343 80 80, Fax 052/343 15 00



www.toptec.ch

nivelliere & tachymeter

top tec lutz

vermessungssysteme
neunbrunnenstrasse 180 8056 zürich
fon & fax 01.371.72.67.
e-mail lutz@toptec.ch

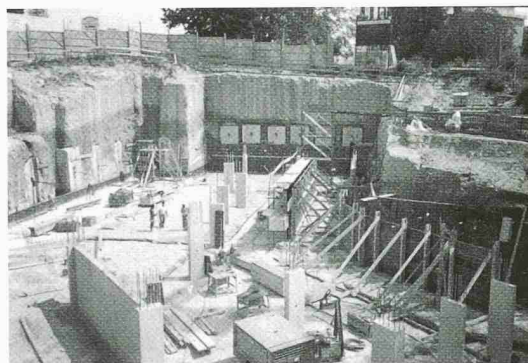
TOPCON

NR.1 FÜR GEOSYNTHETICS

Enkadrain® Die meistverwendeten Drainagematten in Schweizer Baugruben.

Enkadrain® CK: Filter-, Sicker- und Schalungsmatten. Enkadrain ist in jedem Fall die richtige und **preisgünstigste Bauwerksdrainage** zur sicheren Ableitung maximaler Wassermengen.

© Eingetr. Warenzeichen der Colbond Geosynthetics GmbH (zertifiziert nach ISO 9001)



Konkurrenzlose

Preise

im Verhältnis zu den

Qualitäten.

Technisch versierte

Planung

und

Beratung.

Weltweiter

Know-how-Transfer

(Acordis/Colbond Geosynthetics, HUESKER)

Verlangen Sie den

Beweis.

SCHOELLKOPF AG

Schaffhauserstr. 265
8057 Zürich
Tel. 01/312 16 16
Fax 01/312 16 26



Verkauf auch durch den Baumaterialhandel

HaTe® HaTelit®, Fortrac®, Stablenka®, Comtrac®, Incomat®, NaBento®.

Das breiteste Programm zum Sichern, Schützen, Trennen, Dränen, Filtern und Armieren im **Erd-, Grund-, Deponie-, Wasser- und Verkehrswegebau.** Anforderungsgerecht und **kostengünstig.**

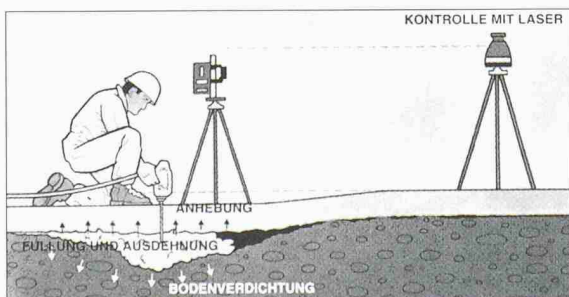
© Eingetr. Warenz. der Huesker Synthetic, Gescher/BRD (zertifiziert nach ISO 9001)



Wir holen Ihren Betonboden aus der Versenkung!

Unsere Lösung ist:

- * EINFACH
- * SCHNELL
- * DAUERHAFT
- * WIRTSCHAFTLICH



STABILISIERUNG UND ANHEBUNG VON BETONBÖDEN UND FAHRBAHNPLATTEN

Durch das Einspritzen eines sich stark ausdehnenden Kunstharzes mit hoher Druckfestigkeit, können wir Ihre Betonboden-Probleme innert kurzer Zeit beseitigen – ohne ihn zu beschädigen, aufzubrechen oder den Betrieb zu stören.

Bei: **Betonböden von Industrie- und Produktionshallen, Häusern, Wintergärten und Schwimmbädern.**

Bei: **Fahrbahnplatten von Strassen und Flugpisten**

Uretek, Inh. Müller & Partner, Brünigstrasse 95, 6074 Giswil
Tel. 041 676 00 80, Fax 041 676 00 81, e-mail: uretek@ify.ch

Zeitgemässe Abdichtungstechnik erfordert den Spezialisten

Neutral

Als unabhängiger Spezialist bin ich an kein System und Produkt gebunden und kann somit optimale Methoden und Materialien wählen.

Kompetent

Als langjähriger Spezialist für Abdichtungsfragen bin ich der kompetente Partner für Bauherren, Ingenieure und Architekten.

Planung

Beratung, Planung, Projektierung und Bauleitung im Bereich der Abdichtungstechnik erfordern immer mehr den spezialisierten Fachmann.

Abdichtung

Grundwasser, Tunnel- und Stollenbau, Brücken, Galerien und Deponien.

Ingenieurbüro für Abdichtungstechnik

Peter Zwicky Ing. HTL

Terrassenstrasse 5

6060 Sarnen

Tel. 041/660 29 39, Fax 041/660 39 40

Nr.

Wir unterqueren für Sie:

- Strassen und Autobahnen
- Schienen und Geleiseanlagen
- Bäche und Flüsse
- Gärten und Parkanlagen
- Natürliche und bauliche Hindernisse
- usw. usw.

Grabenloser Leitungsbau

- Steuerbares Horizontalbohrsystem
- Stahlrohrvortrieb
- Rohrsplitting
- Erdraketen

in der Schweiz

Das Kraftpaket

D50x100
Navigator



Verlangen Sie unverbindlich eine Offerte!

Emil Keller AG
Tiefbauunternehmung

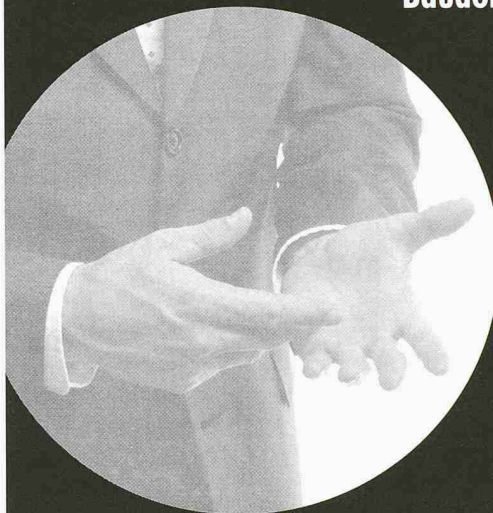
Postfach 123
Neumühlestrasse 42
8406 Winterthur
Tel. 052 203 15 15
Fax 052 202 00 91



erkennen
begreifen
handeln

**Zur Entscheidungs-
freiheit
braucht man die
Information**

**logisch
in der Schweizer
Baudokumentation**



**Die integrale
Bauinformation**

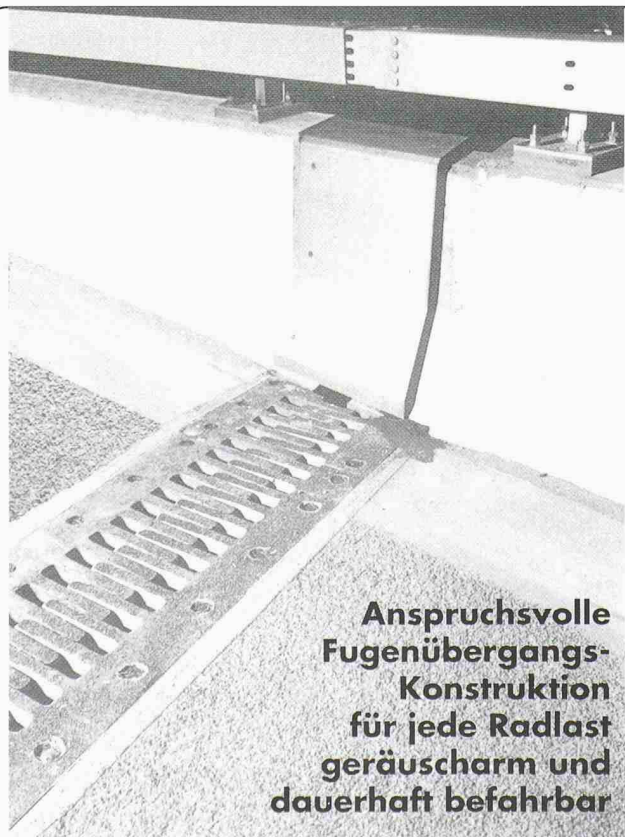
Wir vermitteln jede Art von Bauinformationen. Spezialisiert auf Bauprodukteinformationen, Planungshilfen, theoretisches Baufachwissen, Baufachliteratur.

Handeln Sie jetzt gleich!

Rufen Sie uns an. Gemeinsam können wir das für Sie geeignete Medium erkennen und bestimmen.

Telefon 061 761 41 41

Das Informationszentrum für das Bauwesen



**Anspruchsvolle
Fugenübergangs-
Konstruktion
für jede Radlast
geräuscharm und
dauerhaft befahrbar**

BAMECOAG 8424 Embrach, Stationsstrasse 100

Tel. 01/865 31 34, Fax 01/865 57 90

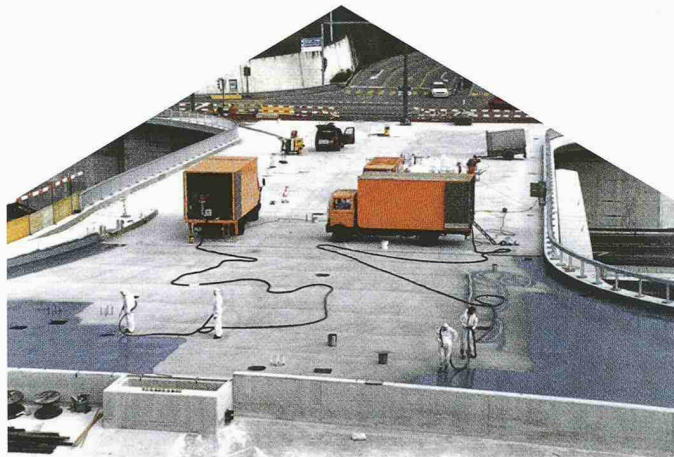


**SCHWEIZER
BAU
DOKUMENTATION**

4223 Blauen
Tel. 061 761 41 41
Fax 061 761 22 33
www.baudoc.ch



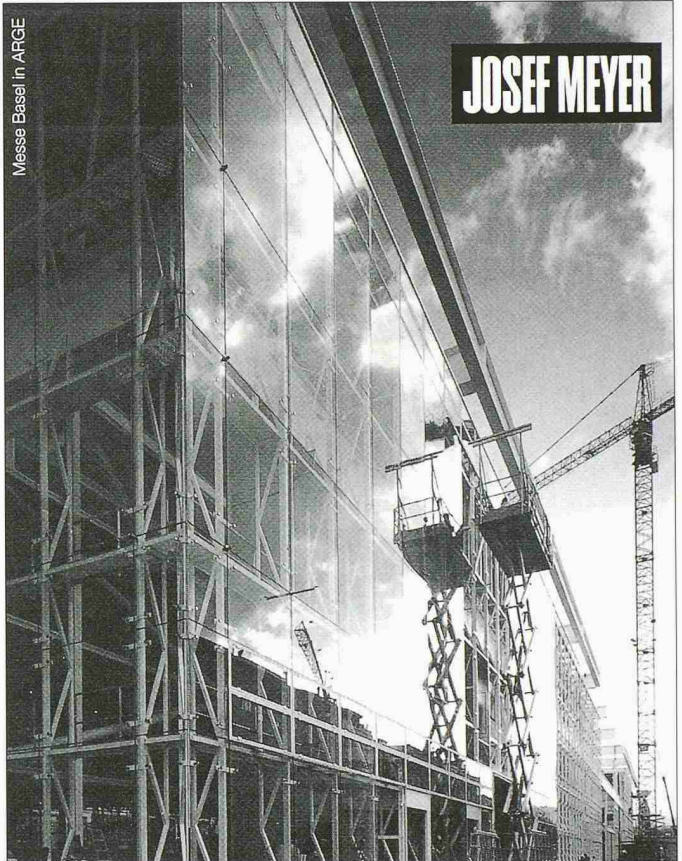
Spritzfolien für rissüberbrückende Abdichtungen




CONICA Technik AG
 Industriestrasse 26 CH-8207 Schaffhausen
 Tel.: +41-52-644 25 25 Fax: +41-52-644 26 99

Rissüberbrückende Flächenabdichtungen für Brücken und Brückenkappen sind härtesten Bedingungen ausgesetzt. Eine breite Palette geprüfter und zertifizierter Abdichtungs-Systeme bietet Problemlösungen, die auch speziellen Anforderungen hinsichtlich mechanischer und thermischer Belastung, im Tunnel- und Parkdeckbau genauso wie bei Dächern und Wannen, gerecht werden.

Gemeinsam Zukunft bauen



Messe Basel in APGE

JOSEF MEYER

Überzeugende Lösungen in Stahl und Metall

JOSEF MEYER STAHL & METALL AG • CH-6032 EMMEN www.josefmeyer.ch

Quadrillo® compact Quadrillo® compact audio



Akustik · Formteile

- hervorragende akustische Eigenschaften
- Kern aus 100 % recyceltem Material
- brandbeständig

Rufen Sie uns an, verlangen Sie unsere Dokumentation.

NEU auch in B1

Lignoform Benken AG • CH-8717 Benken
Telefon 055 283 01 00 • Telefax 055 283 28 50

Das Normenwerk inkl. Merkblätter auf CD

CD Norm V3/1998

Bestellungen und Infos SIA:
Fax 061/467 85 76
E-mail: auslieferung@schwabe.ch