

**Zeitschrift:** Schweizer Ingenieur und Architekt  
**Herausgeber:** Verlags-AG der akademischen technischen Vereine  
**Band:** 117 (1999)  
**Heft:** 5

## **Werbung**

### **Nutzungsbedingungen**

Die ETH-Bibliothek ist die Anbieterin der digitalisierten Zeitschriften. Sie besitzt keine Urheberrechte an den Zeitschriften und ist nicht verantwortlich für deren Inhalte. Die Rechte liegen in der Regel bei den Herausgebern beziehungsweise den externen Rechteinhabern. [Siehe Rechtliche Hinweise.](#)

### **Conditions d'utilisation**

L'ETH Library est le fournisseur des revues numérisées. Elle ne détient aucun droit d'auteur sur les revues et n'est pas responsable de leur contenu. En règle générale, les droits sont détenus par les éditeurs ou les détenteurs de droits externes. [Voir Informations légales.](#)

### **Terms of use**

The ETH Library is the provider of the digitised journals. It does not own any copyrights to the journals and is not responsible for their content. The rights usually lie with the publishers or the external rights holders. [See Legal notice.](#)

**Download PDF:** 30.01.2025

**ETH-Bibliothek Zürich, E-Periodica, <https://www.e-periodica.ch>**

# Impressum

## Schweizer Ingenieur und Architekt SI+A

### Herausgeber

Verlags-AG der akademischen technischen Vereine  
Verlagsleitung: Prof. Benedikt Huber

### Offizielles Organ

Schweizerischer Ingenieur- und Architekten-Verein (SIA)  
Gesellschaft Ehemaliger Studierender der ETH Zürich (GEP)  
Schweizerische Vereinigung Beratender Ingenieure (USIC)

### Redaktion

Inge Beckel, dipl. Arch. ETH (Architektur)  
Martin Grether, dipl. Bau-Ing. ETH SIA (Ingenieurwesen)  
Richard Liechti, Abschlussredaktor  
Alix Röttig, dipl. Arch. ETH (Energie/Umwelt/Haustechnik)

### Redaktionsanschrift:

Rüdigerstrasse 11, Postfach, 8021 Zürich  
Tel. 01 288 90 60, Fax 01 288 90 70  
E-Mail SI\_A@swissonline.ch

### Korrespondenten

Hans-Georg Bächtold, dipl. Forst-Ing. ETH  
(Raumplanung/Umwelt)  
Karin Dangel, lic. phil. (Denkmalpflege)  
Hansjörg Gadiant, dipl. Arch. ETH (Städtebau)  
Erwin Hepperle, Dr. iur. (öffentliches Recht)  
Roland Hürlimann, Dr. iur. Rechtsanwalt (Baurecht)

### Ständige Mitarbeiterin

Margrit Felchlin, SIA-Generalsekretariat

### Produktion

Werner Imholz

### Sekretariat

Odette Vollenweider, Adrienne Zogg

Nachdruck von Bild und Text, auch auszugsweise, nur mit schriftlicher Zustimmung der Redaktion und mit genauer Quellenangabe. Für unverlangt eingesandte Beiträge haftet die Redaktion nicht.

### Abonnemente

1 Jahr  
Einzelnummer

### Schweiz:

Fr. 225.- inkl. MWSt  
Fr. 8.70 inkl. MWSt, plus Porto

### Ausland:

Fr. 235.-

Ermässigte Abonnemente für Mitglieder GEP, BSA, USIC, STV, Archimedes und Studenten.  
Einzelnummern sind nur bei der Redaktion erhältlich.

Bestellungen für Abonnemente sowie Adressänderungen von Abonnenten an:  
Abonnentendienst SI+A, AVD Goldach, 9403 Goldach,  
Telefon 071 844 91 65

Adressänderungen von SIA-Mitgliedern an das SIA-Generalsekretariat, Postfach, 8039 Zürich

### Anzeigen: Senger Media AG

Hauptsitz: Mühlebachstr. 43 8032 Zürich Tel. 01 251 35 75 Fax 01 251 35 38	Filiale Lausanne: Pré-du-Marché 23 1004 Lausanne Tél. 021 647 72 72 Fax 021 647 02 80	Filiale Lugano: Via Pico 28 6909 Lugano-Cassarate Tel. 091 972 87 34 Fax 091 972 45 65
--	---	--

### Druck

AVD Goldach, 9403 Goldach, Tel. 071 844 94 44

### Ingénieurs et architectes suisses IAS

Erscheint im gleichen Verlag  
Redaktion:  
Rue de Bassenges 4, case postale 180, 1024 Ecublens,  
Tel. 021 693 20 98, Fax 021 693 20 84

### Abonnemente:

1 Jahr  
Einzelnummer

### Schweiz:

Fr. 148.- inkl. MWSt  
Fr. 8.70 inkl. MWSt, plus Porto

### Ausland:

Fr. 158.-

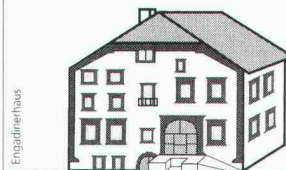
## ATELIER FÜR PERSPEKTIVEN

GENAU KONSTRUIERTE PERSPEKTIVEN FÜR:

WOHN- UND GESCHÄFTSHAUSBAUTEN      INGENIEURBAUTEN  
ORTSBILDGESTALTUNGEN      LANDSCHAFTSGESTALTUNGEN  
STRASSEN- UND VERKEHRSBAUTEN      INNEN- UND AUSSENÄUßER

F. RICHNER, ZÜRICH, TELEFON 01/381 39 59

**Wir helfen unserer  
Bergbevölkerung –  
helfen Sie mit!** 



**SCHWEIZER BERGHILFE**

Telefon 01/710 88 33  
Fax 01/710 80 84



**Wir helfen unserer  
Bergbevölkerung –  
helfen Sie mit!** 



**SCHWEIZER BERGHILFE**

Telefon 01/710 88 33  
Fax 01/710 80 84



**Klar, ich  
spende Blut –  
und Sie?  
155 56 55**

**MATERIALIEN  
ABDICHTUNGEN  
RENOVATIONEN** **www.tbmsa.ch** **INFORMATIONEN  
BERATUNGEN  
KATALOGE**

## 30 Jahre Prüfungen und Materialtechnologie



**LPM AG**  
**Labor für Prüfung und**  
**Materialtechnologie**

Tannenweg 10  
5712 Beinwil am See  
Telefon 062 771 55 55  
Telefax 062 771 55 64



Wir danken all unseren Freunden und Geschäftspartnern  
für das entgegengebrachte Vertrauen

## Zeitgemässe Abdichtungstechnik erfordert den Spezialisten

### **Neutral**

Als unabhängiger Spezialist bin ich an kein System und Produkt gebunden und kann somit optimale Methoden und Materialien wählen.

### **Kompetent**

Als langjähriger Spezialist für Abdichtungsfragen bin ich der kompetente Partner für Bauherren, Ingenieure und Architekten.

### **Planung**

Beratung, Planung, Projektierung und Bauleitung im Bereich der Abdichtungstechnik erfordern immer mehr den spezialisierten Fachmann.

### **Abdichtung**

Grundwasser, Tunnel- und Stollenbau, Brücken, Galerien und Deponien.

Ingenieurbüro für Abdichtungstechnik

**Peter Zwicky Ing. HTL**

Terrassenstrasse 5  
6060 Sarnen

Tel. 041/660 29 39, Fax 041/660 39 40



Planen Sie in Zukunft  
mehr Aufträge ein.

Mit dem **PETER® ROHBAUSYSTEM** bewältigen Sie mehr Bauprojekte in kürzerer Zeit. Denn mit intelligent vorgefertigten Systemdecken und -wänden bauen Sie schneller, besser und wirtschaftlicher. Weil Qualität, Service und Logistik einfach stimmen. Reden wir darüber.

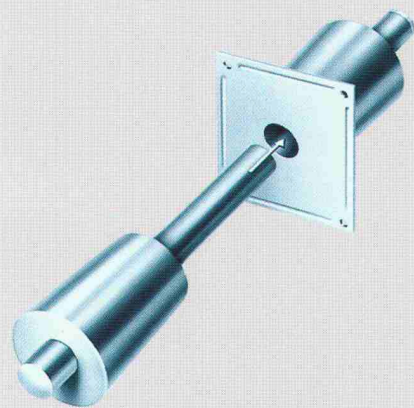


**PETER® BAUSYSTEME AG · LEEWEG 18 · CH-8180 BÜLACH**  
**TEL. 01-872 90 90 · FAX 01-861 08 88**

# «Weil es zu Sicherheit keine Alternative gibt, gibt es auch zu CRET-Querkraftdornen keine.»

Es gibt wahrlich überzeugende Gründe, weshalb der Ingenieur für Querkraftübertragungen bei Dilatationsfugen auf CRET-Dornen besteht. Der wichtigste vorab: Die kompromisslose Sicherheit und zertifizierte Qualität des patentierten Originals von Aschwanden.

Addiert er noch das gesammelte Fachwissen, die 50jährige Erfahrung, die mustergültigen technischen Dokumentationen und die kompetente Beratung von Aschwanden, hat der verantwortungsvolle Ingenieur erst recht allen Grund, Kopien zu meiden.



## **Aschwanden**