

Zeitschrift: Tec21
Herausgeber: Schweizerischer Ingenieur- und Architektenverein
Band: 127 (2001)
Heft: 4: Landschaft - schafft Land

Werbung

Nutzungsbedingungen

Die ETH-Bibliothek ist die Anbieterin der digitalisierten Zeitschriften. Sie besitzt keine Urheberrechte an den Zeitschriften und ist nicht verantwortlich für deren Inhalte. Die Rechte liegen in der Regel bei den Herausgebern beziehungsweise den externen Rechteinhabern. [Siehe Rechtliche Hinweise.](#)

Conditions d'utilisation

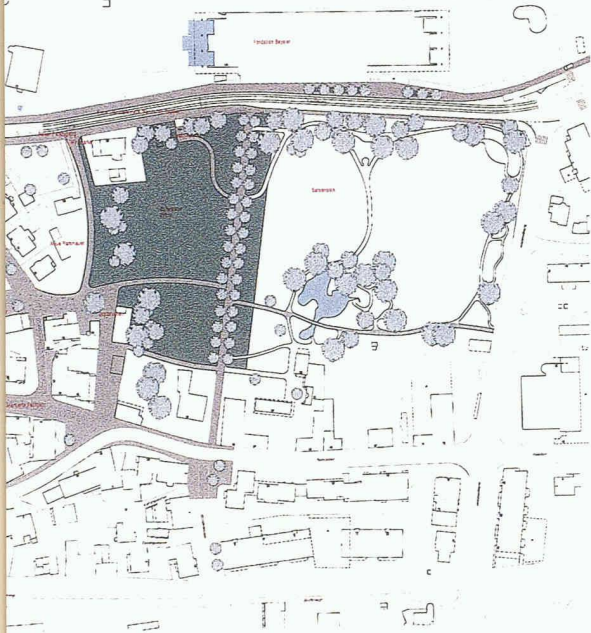
L'ETH Library est le fournisseur des revues numérisées. Elle ne détient aucun droit d'auteur sur les revues et n'est pas responsable de leur contenu. En règle générale, les droits sont détenus par les éditeurs ou les détenteurs de droits externes. [Voir Informations légales.](#)

Terms of use

The ETH Library is the provider of the digitised journals. It does not own any copyrights to the journals and is not responsible for their content. The rights usually lie with the publishers or the external rights holders. [See Legal notice.](#)

Download PDF: 15.03.2025

ETH-Bibliothek Zürich, E-Periodica, <https://www.e-periodica.ch>



Alpenquai mit Schiffsstation, Katastrophenbucht mit Vorstadtbrücke und Rigiplatz zu erhalten. Das Preisgericht empfiehlt einstimmig, je Perimeter ein Team mit der Weiterbearbeitung zu betrauen.

Antrag auf Weiterbearbeitung für den Perimeter Bundesplatz:

Architektur: Roefs und Frei, Zug; Galliker Geissbühler und Partner, Luzern; Landschaftsarchitektur: Kuhn und Trunninger, Zürich; Bau- und Verkehrsingenieur: Emch und Berger, Cham

Antrag auf Weiterbearbeitung für den Perimeter Alpenquai und Rigiplatz:

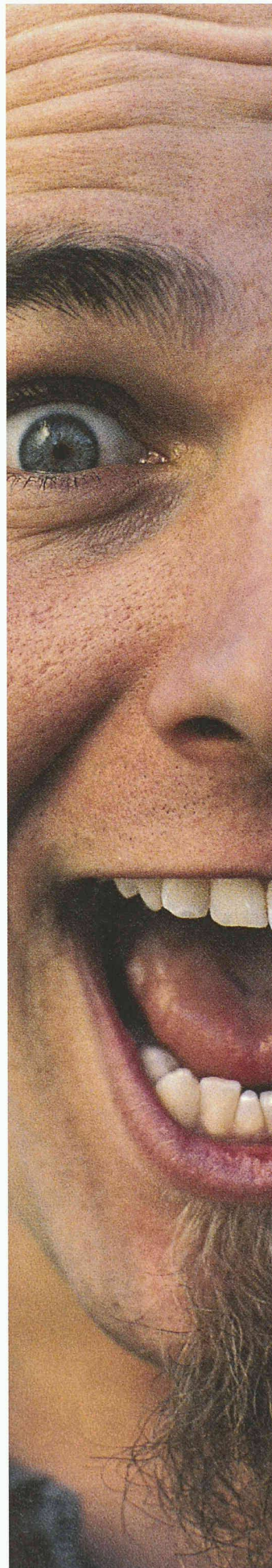
Architektur: Adamczyk und Hürsch, Zug; Landschaftsarchitektur: Guido Hager, Zürich; Verkehrsingenieur: Johannes van Dijk, Zürich; Bauingenieur: APT Ingenieure, Andreas Lutz, Zürich Ohne Antrag auf Weiterbearbeitung:

Architektur: Glöggler, Prevosti, Zug; Calovic, Dell'Antonio, Zug; Landschaftsarchitektur: Marcel

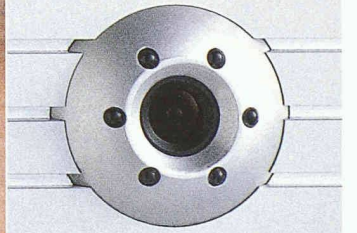
Fürer; Bau- und Verkehrsingenieure: Scedpan, Baar; Oscar Merlo, Cham/Zug; HL-Technik: HL-Technik Ingenieure Zürich Ohne Antrag auf Weiterbearbeitung:

Architektur: Dettli und Nussbaumer, Zug; Landschaftsarchitektur: Ryffel und Ryffel, Uster; Bau- und Verkehrsingenieur: A. Rotzetter und Partner, Zug

Preisgericht: Toni Gügler (Vorsitz), Stadtrat/Bauchef; Christoph Luchsinger, Stadtpräsident und Finanzchef; Mario Campi, Architekt, Lugano/Zürich; Daniel Meyer, Bauingenieur, Zürich; Stefan Rotzler, Landschaftsarchitekt, Gockhausen; Patricia Guagliardi, Architektin, Zürich; Heinz Schöttli, Stadtarchitekt; Harry Klein, Stadtplaner.



Sehen
wer kommt,
wissen
was läuft.



Wenn es beim Läuten nicht nur klingeln soll, kommen seit 35 Jahren unsere Türsprechanlagen zum Einsatz. Und wenn Sie auch sehen wollen, wer spricht: Mit unseren Video-Türsprechanlagen haben Sie jederzeit den Durchblick.

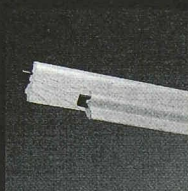
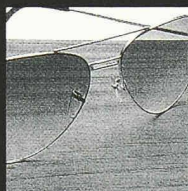
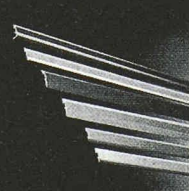
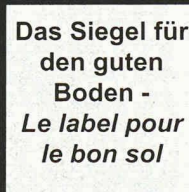
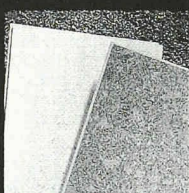
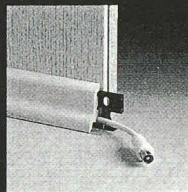
Sie wollen noch mehr? Eine Anbindung ans Telefonnetz, die Überwachung der Gebäudetechnik oder andere Kommunikations- und Informations-Lösungen?

Rufen Sie an oder besuchen Sie uns an der **SWISSBAU 01** in Basel, vom 23.01. bis 27.01.2001, Halle 2.2, Stand C 25.

René Koch AG
Seestrasse 241
8804 Au/Wädenswil
01 782 60 00
01 781 45 60 Fax
info@kochag.ch
www.kochag.ch

KOCH
sehen hören sprechen

www.kosche.ch:
Böden - schnell und leise! -
Sols insonores: pose rapide!



NEU: DECOCLICK - Laminatboden ohne Leim verlegen. **NEU: D E C O - CLICKPlus** - Laminatboden mit integrierter Trittschalldämmung ohne Leim verlegen. **NEU: PEZEAFLOOR** - Vollholzboden. - **Sockelleisten**. - **DAZU: Neuheiten** im Paneel/Täferbereich. **NEU: ideefixe2001®** - Täfer/Paneel-Befestigungs-System für Wand und Decke. - Wir freuen uns auf Ihren Besuch an der Swissbau 01, Halle 2.2, Stand L 66.

NOUVEAU: DECOCLICK - pose du sol stratifié sans colle. **NOUVEAU: DECOCLICKPlus** - sol stratifié avec couche d'isolation intégrée, pose sans colle. **NOUVEAU: PEZEAFLOOR** - sol en bois. **Plinthes**. - **De plus: dernières nouveautés** dans le domaine des lambris. **NOUVEAU: ideefixe2001®** - Système de fixation pour lambris paroi-plafond. - Nous nous réjouissons de votre visite à la Swissbau 01: halle 2.2, stand L 66.

KOSCHE SA, Pré Jorat, CH-2108 COUVET NE
 T. +41 (0) 32 864 78 78 F. + 41 (0) 32 864 78 79, www.kosche.ch