

Zeitschrift: Tec21
Herausgeber: Schweizerischer Ingenieur- und Architektenverein
Band: 127 (2001)
Heft: 8: N.Y.-Architektur

Werbung

Nutzungsbedingungen

Die ETH-Bibliothek ist die Anbieterin der digitalisierten Zeitschriften. Sie besitzt keine Urheberrechte an den Zeitschriften und ist nicht verantwortlich für deren Inhalte. Die Rechte liegen in der Regel bei den Herausgebern beziehungsweise den externen Rechteinhabern. [Siehe Rechtliche Hinweise.](#)

Conditions d'utilisation

L'ETH Library est le fournisseur des revues numérisées. Elle ne détient aucun droit d'auteur sur les revues et n'est pas responsable de leur contenu. En règle générale, les droits sont détenus par les éditeurs ou les détenteurs de droits externes. [Voir Informations légales.](#)

Terms of use

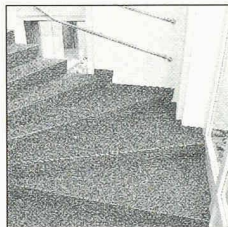
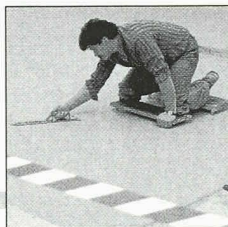
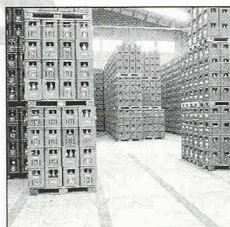
The ETH Library is the provider of the digitised journals. It does not own any copyrights to the journals and is not responsible for their content. The rights usually lie with the publishers or the external rights holders. [See Legal notice.](#)

Download PDF: 15.03.2025

ETH-Bibliothek Zürich, E-Periodica, <https://www.e-periodica.ch>

Fugenlose Bodenbeläge

repxit Die Bodenmacher aus Winterthur



Kunsthartz
ist dicht, druck-
und abriebfest.

Steinholz
ist wärmeschützend,
gleitsicher und
staubfrei.

Hartbeton
ist pflegeleicht,
staubfrei, abrieb-
und druckfest.

Filiale: 3014 Bern, Tel. 031 333 82 00

Seit Jahrzehnten sind Bodenbeläge unsere Passion. Qualität und Service sind optimal. Wir beherrschen das Boden-ABC...
...nehmen Sie uns beim Wort.



Die Bodenmacher aus Winterthur

Forbo-Repxit AG
Helgenstrasse 21, Postfach
CH-8404 Winterthur
Tel. +41 (0) 52 242 17 21
Fax +41 (0) 52 242 93 91
www.repxit.forbo.com

Modernste Mikroprozessortechnologie

Für den Antrieb und die Steuerung – diese ist platzsparend und servicefreundlich in einem Schrank im Türportal der obersten Haltestelle untergebracht – wird modernste Mikroprozessortechnologie und Software eingesetzt, die hohe Leistungsfähigkeit und kurze Reaktionszeiten erlauben. Mit der feldorientierten, variablen Frequenzregelung des Antriebes werden die Leistung der Aufzugsanlage und der Fahrkomfort deutlich gesteigert. Ein digitaler Geschwindigkeitsencoder sorgt für exakte Geschwindigkeitsregelung und Positionierung der Kabine. Dank einer permanenten Echtzeitberechnung werden die Wartezeiten deutlich verringert. Der neue Türantrieb von Gen2™ wird digital frequenz geregelt, und die ebenfalls neue Türzonenüberwachung wirkt dreidimensional.

Der schwingungsfreie Kabinenrahmen und die dämpfenden Eigenschaften des Gurtes aus Polyurethan sorgen für eine leise und komfortable Fahrt mit Gen2™. Der Gurt verhindert Vibrationen und Verschleiss, die beim her-

kömmlichen Stahlseil durch den Kontakt mit der Treibscheibe auftreten. Dazu minimieren der getriebelose Antrieb und der weitgehende Verzicht auf elektromechanische Bauteile in der Steuerung die Geräuschemission.

Hohe Sicherheit

Gen2™ übertrifft die Sicherheitsanforderungen der Europäischen Richtlinie für Aufzüge deutlich. So melden Schachtzugangssensoren, wenn eine Schachttür geöffnet wird. Solange sich jemand im Schacht befindet, wird der Aufzug automatisch ausser Betrieb gesetzt. Melden Temperatursensoren eine überhöhte Hitze im Schacht, wird die Kabine automatisch zur nächsten Haltestelle geschickt. Bei allfälligen Betriebsunterbrechungen, zum Beispiel als Folge eines Stromausfalls, kann die Kabine über die Steuerung bewegt werden, ohne den Schacht betreten zu müssen. Gen2™ wird durch das Diagnosesystem REM™ kontinuierlich fernüberwacht. Tritt eine Unregelmässigkeit auf, meldet das in der Anlage integrierte REM™-System dies der Otis-Zentrale, die rund um die Uhr Sofortmassnah-

men einleiten kann. Das System erlaubt auch die direkte Sprechverbindung zwischen Fahrgästen und Otis-Zentrale sowie die Registrierung von Abweichungen vom Normalbetrieb, was die präventive Intervention vor Auftreten einer Betriebsstörung erlaubt.

Nach härtesten Testversuchen stehen nun für die Einführungsphase im Gen2™ Programm zwei Typen zur Verfügung, für acht bzw. 13 Personen mit einer Nenngeschwindigkeit von 1m/s und einer Förderhöhe bis zu 40 Meter. Die Anlagen werden im Werk weitgehend vormontiert, was die Montagezeit auf der Baustelle verkürzt und einen sehr geringen Abstimmungsbedarf erforderlich macht. Das Programm wird in den kommenden Monaten und Jahren konsequent erweitert und soll schliesslich 90 Prozent der Bedürfnisse im weltweiten Aufzugsmarkt abdecken.

Otis
1701 Freiburg
026 407 41 41

Pronouvo übernimmt Kilcher-Hochbaulager

Kilcher-Hochbaulager sind ein Begriff für Innovation, Qualität und höchste Zuverlässigkeit. Nach mehrjähriger Betreuung durch die Dyckerhoff Schweiz AG, Recherswil, haben die Produkte des Auflager-Pioniers nun eine neue Heimat gefunden. Per 1. Januar 2001 hat die ebenfalls seit Jahrzehnten im Baulagergeschäft tätige Pronouvo AG, Zürich, die Produktion und den Vertrieb des Kilcher-Sortiments übernommen.

Dadurch kann die Branchenspezialistin ihre bestehende Produktpalette in idealer Weise ergänzen und ihr Angebot abrunden. Mit ihrer langjährigen Erfahrung und ihrem umfassenden Know-how garantiert Pronouvo den Kilcher-Kunden Kontinuität sowie Topqualität und einen erstklassigen, zuverlässigen Beratungs- bzw. Lieferservice.

Pronouvo AG
8050 Zürich
01 311 55 62

Wir bieten Ihnen

TOP-QUALITÄTSPRODUKTE FÜR DEN FASSADENBAU

- METALLFENSTERZARGEN
- METALLFENSTERBÄNKE
- BRÜSTUNGS- UND DACHRANDABDECKUNGEN
- STORENBLENDEN
- USW.

Übrigens:

Was nützt Ihnen der billigste Metallfensterbank, wenn Sie Wochen lang darauf warten müssen?

Wir bieten Ihnen einen 72-Stunden-Fensterbank-Fabrikations-Service!!

Interessiert?

KREBU-Metallfensterbänke AG

Sägebachweg 28, 3114 Oberwiestrach, Tel. 031/781 08 41

Fax 031/781 15 59, E-Mail: jb@kreb.ch, Internet: www.kreb.ch



ASTORit

KUNSTSTOFFE

Wir haben viel übrig für stabile Holzverbindungen!

Das Holzleimsortiment von ASTORit ist so breit, dass es den vielfältigsten Problemstellungen gerecht wird und in jedem Fall die wirtschaftlichere, dauerhaftere Lösung ermöglicht. ASTORit – für höchste Qualität von Holzverbindungen im

Ingenieurholzbau, im Element- und Treppenbau, in der Schreinerei, Zimmerei, Montage oder in der Furniererei.

Kompetenz verbindet.

ASTORit AG

Kobiboden
Postfach
CH-8840 Einsiedeln

Telefon + 41-55 418 75 00
Telefax + 41-55 418 75 01
Internet www.astorit.ch
E-Mail astorit@astorit.ch

STELLENANGEBOTE

Rausch Ladner Clerici AG

Architekturbüro

Thalerstrasse 10, 9424 Rheineck, Tel. 071 886 17 17

Für die Bearbeitung interessanter Projekte unserer privaten und öffentlichen Auftraggeber suchen wir eine(n) jüngere(n)

Architektin/Architekten

Wir erwarten eine offene und motivierte Einstellung, die Bereitschaft für eine engagierte Mitarbeit im Team sowie gute CAD-Kenntnisse. Wir bieten einen attraktiven Arbeitsplatz und gute Anstellungsbedingungen.

Gerne erwarten wir Ihren Telefonanruf oder Ihre schriftliche Bewerbung.

Architekturbüro in **St. Moritz** mit interessanten Aufträgen sucht **Architekten ETH oder HTL evtl. Hochbauzeichner** mit sicheren CAD-Kenntnissen (Archicad) sowie

Projekt- oder Bauleiter

mit Berufserfahrung, sattelfest in Ausschreibung und Devisierung.

Gerne erwarten wir Ihre schriftliche Bewerbung mit Foto an:

Küchel Architects

z.Hd. Herrn Arnd Küchel, dipl. Arch. ETH

Via Mulin 4, 7500 St. Moritz

Wir suchen einen jungen, engagierten

Architekten/in

mit besonderem Interesse für Ausführungsplanung und Ausschreibung / Bauleitung. Berufserfahrung wäre von Vorteil.

Bürgin Nissen Wentzlaff Architekten

St. Alban-Vorstadt 80
4052 Basel



WKP Bauingenieure AG
Winiger, Kränzlin & Partner

Wir sind ein mittelgrosses Ingenieurbüro in der Stadt Zürich und suchen zur Verstärkung unseres Teams einen jüngeren

Bauingenieur HTL

oder einen

Bauzeichner mit Erfahrung als Bauleiter

Sie bearbeiten und begleiten Projekte in den Fachbereichen Werkleitungs-, Kanal- und Strassenbauten im vorwiegend städtischem Umfeld.

Einem qualifizierten, leistungsbereiten Mitarbeiter bieten wir eine interessante, abwechslungsreiche Dauerstelle mit zeitgemässen Anstellungsbedingungen.

Lockt Sie die selbständige Tätigkeit, dann freuen wir uns auf Ihre schriftliche Bewerbung.

Für nähere Auskünfte wenden Sie sich an Edgar Keller.

WKP Bauingenieure AG

z.Hd. Herrn E. Keller

Verena-Conzett-Strasse 7
8004 Zürich

Tel.: 01/295 30 50
Fax: 01/295 30 51

Amt für Hochbauten der Stadt Zürich



Unsere Unternehmenskultur beruht auf einer wirkungs- und prozessorientierten, flexiblen Arbeitsweise, welche auf die Bedürfnisse unserer Kundschaft ausgerichtet ist.

Wir sind für den gesamten Gebäudezyklus (Erstellen – Instandsetzen – Umnutzen – Rückbau) der ca. 4000 städtischen Liegenschaften verantwortlich. Unser Management-System haben wir gemäss ISO 9001/14001 zertifiziert.

Für die **Projektentwicklung** suchen wir eine/einen

Architektin / Architekten ETH

Sie entwickeln bestehende Bauten und Anlagen bis hin zu Ersatzneubauten. Zunächst orten Sie architektonische Potenziale und setzen diese in einen Zusammenhang zum baulichen Zustand und zu den betrieblichen Anforderungen. Anschliessend formulieren Sie den Auftrag und führen wettbewerbsartige Verfahren durch. Sie starten und begleiten die Entwurfsphase und motivieren zu einer wegweisenden Produktqualität.

Für diese anspruchsvolle Aufgabe suchen wir eine Persönlichkeit, die ein ausgeprägtes architektonisches Urteilsvermögen mit einer wirtschaftlichen Denkweise verbindet. Sie bringen die Fähigkeit zu agilem Projektmanagement mit. Vernetzte Sachverhalte gehen Sie mit Übersicht und Umsicht an und können Prioritäten setzen. Unsere Ziele bringen Sie im Team zum Erfolg.

Interessiert? Ihre vollständigen Bewerbungsunterlagen und allfällige Fragen richten Sie bitte bis spätestens 7. März 2001 an Frau Nelly Egli, Personalmanagement, Amt für Hochbauten der Stadt Zürich, Postfach, 8021 Zürich, Tel. 01 /216 42 45, E-Mail nelly.egli@hbd.stzh.ch. Wir freuen uns auf Ihre Bewerbung.

Das AZ SBV bildet das Baugewerbe aus. Als Assistent/in des Leiters Ausbildung sollen Sie uns dabei helfen.

Wir sind Ausbilder. Kennen Sie uns? Das Ausbildungszentrum des Schweizerischen Baumeisterverbandes konzipiert und realisiert Aus- und Weiterbildungen für die Angehörigen des Baugewerbes (www.azsbv.ch). Ein Team von 100 festangestellten Mitarbeitenden betreut zusammen mit ca. 350 externen Referenten unsere Gäste in ihrer Arbeits- und Freizeit, stellt die Verpflegung aus eigener Küche sowie das Beherbergen in unseren über 300 Einzel- oder Doppelzimmer sicher.

Praxisbezogene Ausbildung ist unsere Stärke. Stimmt das mit Ihren Neigungen überein? Als Assistent/in des Leiters Ausbildung und als seine rechte Hand planen und organisieren Sie solche Aus- und Weiterbildungslehrgänge, führen Projektteams zur Ausarbeitung von Ausbildungsmodulen und begleiten Studenten und Referenten während der Pilotkurse.

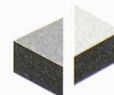
Ausbildung verlangt Können und Engagement. Bringen Sie beides mit? Sie sind Bauingenieur, Architekt HTL / FH oder dipl. Baumeister und haben in Ihrer bisherigen Laufbahn (Bauausführung u/o Bauplanung) Ihre Führungseigenschaften, Ihre Selbständigkeit und Sachkompetenz bereits unter Beweis stellen können. Ihre Stärken liegen in der konzeptionellen und organisatorischen Arbeit, ausserdem sind Sie vertraut mit betriebswirtschaftlichen und Projektleitungsprozessen.

Aus- und Weiterbildung lohnen sich. Nicht nur für die Absolventen, sondern auch für unsere Mitarbeiter? Neben konsequenter Kompetenzförderung bieten wir angemessene, leistungsbezogene Entlohnung, eine teamorientierte Arbeitsumgebung und sehr fortschrittliche Sozialleistungen.

Ausbildung braucht Sie. Wir freuen uns auf Ihre Bewerbung!

Senden Sie sie (bitte mit Foto) an Herr Beat Jenni, AZ SBV, Postfach, 6210 Sursee, welcher Ihnen auch für Fragen zu Verfügung steht: Tf 041 926 24 24 oder eMail beat.jenni@azsbv.ch.

AUSBILDUNGSZENTRUM
DES SCHWEIZERISCHEN
BAUMEISTERVERBANDES



Wir sind ein mittelgrosses Ingenieurbüro im Zürcher Oberland und bearbeiten für unsere Kunden vielfältige und anspruchsvolle Projekte. Unser Team soll mit einer Unternehmerpersönlichkeit verstärkt werden. Dazu suchen wir eine(n) belastbare(n), fach- und sozialkompetente(n)

Bauingenieur/in ETH oder HTL/FH

für die Fachbereiche Planung, Tiefbau und konstruktiver Hochbau.

Ihr Aufgabebereich

- Erschliessungsplanungen
- Projektierung und Bauleitung von Strassen- und Werkleibauten, sowie Siedlungsentwässerungsanlagen
- Projektierung und Bauleitung im konstruktiven Hochbau und Brückenbau

Ihr Anforderungsprofil

- mehrjährige, bereichsübergreifende Berufserfahrung
- Vertrautheit im Umgang mit EDV und CAD
- initiativer, verantwortungsbewusster Ingenieur mit Freude an der Lösung anspruchsvoller Aufgaben
- Bereitschaft zur Übernahme von Führungsaufgaben
- Idealalter ab 30 Jahre

Ihre Chance

- vielseitige und entwicklungsfähige Dauerstelle
- Möglichkeit zu weitgehender Selbständigkeit
- angenehmes Arbeitsklima in kleinem Team

Ihre Bewerbung

Wenn Sie in dieser Aufgabe eine fachliche und persönliche Herausforderung erkennen und Ihre berufliche Zukunft weiter ausbauen möchten, richten Sie Ihre Bewerbung mit Lebenslauf, Foto und Zeugnissen an:

M. WIESENDANGER AG, Ingenieurbüro für Hoch- und Tiefbau, Gemeindeingenieurwesen, Bahnhofstrasse 16
8620 Wetzikon

Sind Sie

Bauingenieur/in

mit FH- oder ETH-Abschluss

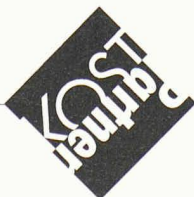
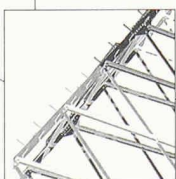


und verfügen bereits über praktische Erfahrung in der Projektierung und Bauausführung in den Bereichen Verkehr/Strassenbau? Unser Team freut sich auf Ihre Verstärkung.

Wir bieten Ihnen eine Stelle mit persönlichen Entwicklungs- und Weiterbildungsmöglichkeiten, modernen Arbeitsmitteln in neuen Büroräumlichkeiten.

Unsere Homepage finden Sie unter www.kost-partner.ch. Bitte nehmen Sie mit uns Kontakt auf und schicken Sie uns Ihre Bewerbungsunterlagen.

U. Hofer (041 926 06 40) erteilt gerne weitere Auskunft.



Kost + Partner AG ■ Industriestrasse 14
Postfach ■ 6210 Sursee ■ Tel. 041 926 06 06
info@kost-partner.ch ■ www.kost-partner.ch

Mitdenker gesucht

Wir sind ein führender Anbieter von technischen Lösungen für den Schalungsbau. Unsere Produktpalette umfasst, neben Produkten des täglichen Baustellenbedarfes, schwerpunktmässig den Bereich Bewehrungstechnik, mit Armierungs-, Kragplatten- und Schraubanschlüssen.

Um unseren technischen Service auszubauen suchen wir einen Mitarbeiter, der Wert auf eine selbständige Tätigkeit mit Entwicklungsmöglichkeiten in Richtung Verkauf-/Produktmanagement legt.

Das erwartet Sie:

- Beratung von Ingenieuren und Baumeistern
- Ausarbeiten von Lösungsvorschlägen
- Auf- und vorbereiten von Dokumentationen und Schulungen

Unser Anforderungsprofil

Bauingenieur HTL / Bautechniker

- Teamfähig – Verkaufsorientiert – Belastbar
- Praxiserfahrung, vorwiegend im Hochbau
- Gute Französischkenntnisse von Vorteil

Das bieten wir:

- Interessantes und herausforderndes Branchenumfeld.
- Mitarbeit in einem kleinen, motivierten Team.
- Die Möglichkeit, eigene kreative Ideen im Arbeitsumfeld zu verwirklichen und in den Rahmen unserer Unternehmensstrategie einzubringen.

Bitte senden Sie Ihre vollständige Bewerbung an:

Betomax AG

Geissbühlstrasse 2, CH-8604 Volketswil

Herrn H.D. Jochheim • eMail: jochheim@betomax.ch

IHRE PERSPEKTIVE – UNSER TEAMERFOLG

Wir suchen auf Frühjahr 2001

BAUZEICHNER/KONSTRUKTEUR

Ihr Aufgabengebiet: Erstellen von Konstruktionszeichnungen
Devisierungen
Bauplanungen
Lehrlingsmitbetreuung

Ihr Profil: Tiefbauzeichner mit mehrjähriger Berufserfahrung
Schwergewicht Hochbau,
Nebentätigkeit Tiefbau
CAD gewandt, EDV Kenntnisse
Gutes Auffassungsvermögen
An selbständiges Arbeiten gewöhnt
Teamfähig

Wir freuen uns auf Ihre schriftliche Bewerbung oder persönliche Kontaktaufnahme mit Hr. Felix Anderes

Ingenieurbüro Felix Anderes AG

Hauptstrasse 58, 8280 Kreuzlingen

Tel. 071 672 12 11, E-Mail info@anderes.ch www.anderes.ch



GRUNER AG Ingenieure und Planer

Gellertstr. 55, Postfach, 4020 Basel, Tel. 061 317 61 61

Ein Unternehmen der GRUNER-Gruppe

Wir planen, projektieren und realisieren Bauwerke im Tief-, Infrastruktur- und Hochbau sowie im Umwelt- und Energiebereich. In der Abteilung

Tunnellüftungen

werden anspruchsvolle Aufgaben der Sicherheit, Lüftung und Entrauchung von unterirdischen Verkehrsanlagen bearbeitet. Für den weiteren Ausbau dieser zukunftsorientierten Abteilung suchen wir eine/n

DIPL. MASCHINENINGENIEUR/IN

Aufgabe:

Studien zur Sicherheit und Entrauchung von unterirdischen Verkehrsanlagen, Simulationsberechnungen, Projektieren von Anlagen von A bis Z.

Profil:

Sie haben Ihr Maschinen-Ingenieur-Studium (evtl. andere Richtung) erfolgreich abgeschlossen. Idealerweise verfügen Sie bereits über erste Berufserfahrungen. Kenntnisse in den Bereichen Strömungsmechanik, Thermodynamik oder Sicherheit sowie in der Simulation von Strömungsvorgängen erleichtern Ihnen den Einstieg. Im persönlichen Bereich legen wir Wert auf Verantwortungsbewusstsein, Lernbereitschaft und Kundenorientierung.

Angebot:

Selbständige Bearbeitung interessanter Projekte im In- und Ausland. Mithilfe beim Ausbau der Abteilung mit konkreten Zukunftsperspektiven.

Interessiert Sie diese attraktive Aufgabe mit fortschrittlichen Anstellungsbedingungen und der Möglichkeit zur Mitbeteiligung, so freuen wir uns auf Ihre Bewerbungsunterlagen. Erstauskünfte erteilt gerne Dr. Rudolf Bopp 061 317 63 12, e-mail: rudolf.bopp@gruner.ch./Homepage: www.gruner.ch

Unser Auftragsvolumen und die positiven Zukunftsaussichten im Bereich Geomatik bedingt einen Ausbau. Sie als Zeichner/in mit Weiterbildung (Fachausweis, TS) oder Ingenieur HTL sind der/die gesuchte

GIS-Spezialist/in // EDV-Verantwortlicher

Sie verfügen vorzugsweise über

- vermessungstechnische Grundausbildung
- mehrere Jahre Praxis mit Autodesk-Produkten und/oder C-Plan
- solide Grundkenntnisse mit NT
- Flair für digitale Datenverarbeitung
- Teamfähigkeit, Initiative
- hohe Motivation

Wir bieten Ihnen eine Dauerstelle in einem gut eingespielten Team. Unsere EDV-Umgebung ist auf modernstem Niveau.

Wir freuen uns auf Ihre Bewerbungsunterlagen. Für Fragen steht Ihnen Herr P. Schmalz, 031 790 22 22, gerne zur Verfügung.



Schmalz Ingenieur AG
Kirchweg 1
3510 Konolfingen

Dr. J. Grob & Partner AG Bauingenieure SIA / USIC

Die Dr. J. Grob & Partner AG ist eine dynamische, unabhängige Unternehmung und erbringt Bauingenieurleistungen für den Hoch- und den Tiefbau.

Zu den Tätigkeitsgebieten zählen der konstruktive Ingenieurbau und Spezialtiefbau (Neubau und Bauwerkserhaltung), Sicherheitsfragen sowie wirtschaftlich-technische Beratungen und Informatik-Dienstleistungen.

Wir suchen für unseren Bereich Hochbau einen engagierten und qualifizierten

Dipl. Bauingenieur ETH / TH / HTL

als Projektleiter mit mindestens 5 Jahren Erfahrung im konstruktiven Ingenieurbau.

Wir bieten interessante Aufgaben, modernste Arbeitsmittel, angenehmes Arbeitsklima, fortschrittliche Anstellungsbedingungen und bei Eignung interessante Entwicklungsmöglichkeiten.

Wenn Sie sich angesprochen fühlen, bitten wir Sie um Ihre schriftliche Bewerbung. Herr Dr. J. Grob steht Ihnen für weitere Auskünfte gerne zur Verfügung.

Dr. J. Grob & Partner AG, Bauingenieure SIA / USIC
Technikumstrasse 73, 8400 Winterthur, Telefon 052/268 02 00

Stadt Winterthur



Der Tiefbau ist ein Bereich des Baudepartementes der Stadt Winterthur und beschäftigt rund 220 Mitarbeitende. Wir planen, projektieren, bauen und unterhalten Teile der städtischen Infrastruktur und der Abfallentsorgung. Das Strasseninspektorat ist als Logistikzentrum für die operativen Arbeiten das baulichen und betrieblichen Strassenunterhaltes, des Kanalisationsunterhaltes, des Kehrichtsammeldienstes und des Deponiebetriebes zuständig. Als wirkungsorientierter Betrieb hat er eine Vorreiterrolle bei der Umsetzung einer wirkungs- und prozessorientierten Arbeitsweise, welche auf die Bedürfnisse unserer Kundschaft ausgerichtet ist. Gemäss den Grundsätzen von New Public Management wird grosses Gewicht auf die Qualität der Produkte und betriebswirtschaftliche Führung gelegt.

Der bisherige Stelleninhaber hat eine neue Herausforderung angenommen. Daher suchen wir per 1. Oktober 2001 oder nach Vereinbarung eine/n

Leiter/in Strasseninspektorat

In verantwortungsvoller Position führen Sie als engagierte und kommunikative Persönlichkeit, die auch als Vorbild überzeugen kann, einen der grössten und vielfältigsten Betrieb der Stadt Winterthur. Dabei werden Sie das Fachwissen und die Erfahrung von ca. 180 Mitarbeiterinnen und Mitarbeiter nutzen können.

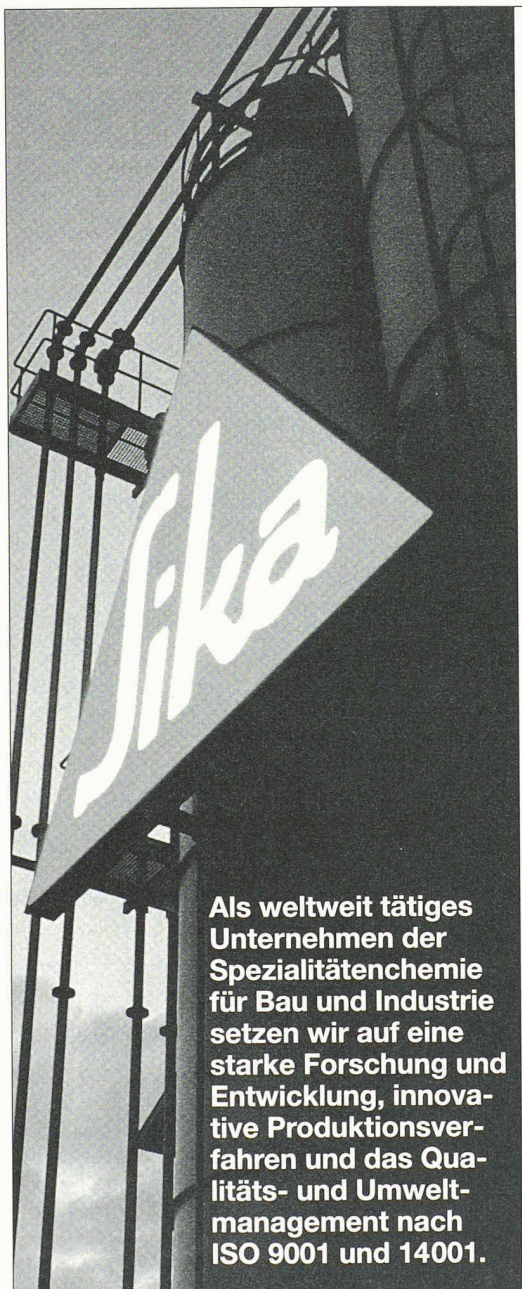
Sie sind Ingenieur/in ETH/HTL, vorzugsweise Richtung Strassenbau, verfügen über eine betriebswirtschaftliche Weiterbildung, mehrjährige Berufs- und Führungserfahrung, ein gutes technisches Verständnis sowie EDV-Kenntnisse. Sie sind entscheidungs- und einsatzfreudig, denken vernetzt, bringen unternehmerisches Denken und Handeln mit und haben Freude an der Verantwortung.

Der Arbeitsplatz befindet sich nur wenige Minuten vom Hauptbahnhof entfernt. Bitte senden Sie uns Ihre Unterlagen bis 19. März 2001

Ihr künftiger Arbeitsplatz: Obermühlestrasse 5

Weitere Auskünfte erteilt Ihnen gerne:
Hanspeter Hulmann, Städtingenieur
+41 52 267 54 71

Wir freuen uns Sie kennenzulernen. Ihre Bewerbung richten Sie bitte an:
Departement Bau
Personelles
Helmut Pfeifer
Neumarkt 4
8400 Winterthur



Als weltweit tätiges Unternehmen der Spezialitätenchemie für Bau und Industrie setzen wir auf eine starke Forschung und Entwicklung, innovative Produktionsverfahren und das Qualitäts- und Umweltmanagement nach ISO 9001 und 14001.

Neue Technologien verändern die Bauwirtschaft wie nie zuvor. Aus diesem Grund suchen wir zur Verstärkung unseres Bereichs **Bau-chemie, Abteilung Marketing/Technik** eine/n innovative/n, initiative/n und selbständige/n **Bau- oder Werkstoff-Ingenieur/in** als

Produkt-Ingenieur/in Tragwerksverstärkung

Die Anwendung von neuen Werkstoffen und Technologien in der Bauindustrie fasziniert Sie. Als offene und kommunikative Persönlichkeit tragen Sie die technische Verantwortung für Produkte und deren Anwendungen und gelten als Know-how-Träger, wenn es um Prüfen und Einführen neuer Produkte und Technologien geht. Sie engagieren sich bei der Kundenbetreuung, unterstützen aktiv unsere Verkaufsorganisationen im In- und Ausland und sind Kenner der Markt- und Wettbewerbssituation.

Idealerweise bringen Sie eine Ausbildung als Bau- oder Werkstoff-Ingenieur/in FH/ETH und 2-4 Jahre Erfahrung in einem Ingenieurbüro (Statik) oder einer Forschungs-/Prüfstelle mit. Grundkenntnisse im Gebiet der Faserverbundwerkstoffe und gute Englischkenntnisse erleichtern Ihnen den Einstieg in diese interessante und abwechslungsreiche Tätigkeit.

Sind Sie interessiert? Herr Peter Egloff, Tel. 01/436 43 83, egloff.peter@ch.sika.com, erteilt Ihnen gerne weitere Auskünfte und freut sich auf Ihre schriftliche Bewerbung.



Sika AG
Abteilung Personal, Tüffenwies 16-22, 8048 Zürich
Internet: <http://www.sika.ch>



Herausragende Bauwerke mitgestalten!

Wir entwerfen, projektieren und realisieren anspruchsvolle Tragwerke für aussergewöhnliche Bauvorhaben mit herausragender Architektur und attraktiven Nutzungen. An diesen Projekten können Sie Ihr Fachwissen, Ihre Kreativität und Ihr Engagement einbringen. Sie sind ein/e

Dipl. Bauingenieur/in ETH

vorteilhafterweise mit 2 bis 3 Jahren Erfahrung im konstruktiven Ingenieurbau und sind motiviert in unseren jungen und kompetenten Teams mitzuwirken. Unsere Führungsphilosophie eröffnet Ihnen ausgezeichnete Entwicklungsmöglichkeiten in unserem Geschäftsbereich Hoch- und Brückenbau.

Fühlen Sie sich angesprochen? Möchten Sie mehr über uns erfahren? Besuchen Sie unsere Homepage www.bhz.ch oder rufen Sie Sandro Spadini an. Wir freuen uns auf Ihre schriftliche Bewerbung mit Bezug auf Referenz 02-SP

Basler & Hofmann

Ingenieure und Planer AG • Mitglied SIA/USIC • Forchstrasse 395 •
CH-8029 Zürich • Tel. 01 387 11 22 • Fax 01 387 11 00 • www.bhz.ch



Beim kantonalen Amt für Umweltschutz ist in der Abteilung Luftreinhaltung und Lärmschutz eine Stelle als

wissenschaftliche/r Mitarbeiter/in

wieder zu besetzen.

Aufgabenbereich:

- Projektleitungsaufgaben in den Bereichen Lärmschutz und Luftreinhaltung
- Beurteilung von Projekten gemäss LSV und LRV, z.B. bei Umweltverträglichkeitsprüfungen und Planungen
- Beratung und Stellungnahmen für Behörden, Verwaltung und Private
- Initialisierung und Durchführung von Projekten mit interdisziplinärem Charakter (Lärmschutz, Lufthygiene, Energie, Verkehr, etc.)

Anforderungen:

- Abgeschlossenes Studium im Bereich Naturwissenschaft, Umwelt, Ingenieurwesen o. ä.
- Erfahrung in der gutachterlichen Tätigkeit in den Gebieten Lärmschutz und/oder Luftreinhaltung
- Praxiserfahrung mit modernen Lärmberechnungstools ist erwünscht
- Ausgewiesene Selbständigkeit als Projektleiter/in
- Gewandtheit im schriftlichen Ausdruck und bei persönlichen Verhandlungen

Wir bieten:

- Ein sehr vielseitiges Arbeitsgebiet mit hoher Selbständigkeit, wo sich analytische, kreative und kommunikative Aufgaben abwechseln
- Die Integration in ein motiviertes Team
- Einen modernen, mit ÖV gut erschlossenen Arbeitsplatz mit besonderem Ambiente in der Stadt Luzern

Stellenantritt:

nach Vereinbarung

Weitere Auskünfte erteilt Ihnen gerne der Leiter der Abteilung Luftreinhaltung und Lärmschutz, Beat Marty, Telefon 041 - 228 60 71, E-mail: beat.marty@lu.ch.

Richten Sie bitte Ihre handschriftliche Bewerbung mit Lebenslauf, Zeugniskopien und Referenzadressen unter Angabe der Inseraten-Kenn-Nummer F 2101 an das

Personalamt des Kantons Luzern
Hirschengraben 36, 6002 Luzern

Haben Sie Lust auf **Veränderung**? Möchten Sie in einem kleinen innovativen Ingenieurbüro neue **Verantwortung** übernehmen? Dann sind Sie unser/e zukünftige/r

Bauingenieurin FH/HTL Bauingenieur FH/HTL

zur Bearbeitung von **umweltgerechten Verkehrsprojekten**. Für kreative Lösungen zeigen Sie viel Eigeninitiative, Sie sind teamfähig und können sich rasch und selbständig in neue Aufgaben einarbeiten. Erfahrungen im Verkehrswesen und Gewandtheit im schriftlichen und mündlichen Ausdruck gehören zu Ihren Stärken.

Wir bieten ein angenehmes Arbeitsklima, flexible Arbeitszeiten und fortschrittliche Anstellungsbedingungen. Bewerbungen von Frauen sind besonders erwünscht. Auf Ihre Bewerbungsunterlagen freut sich:

PS Pestalozzi & Stäheli

Ingenieurbüro Umwelt und Verkehr
Dornacherstrasse 101 • 4053 Basel
T 061 361 04 04 • E-Mail ps@ps-ing.ch

Die **Abteilung Strassenbau** gehört zum Bauamt. Sie befasst sich mit Strassen-, Brücken- und Tunnelbau der Nationalstrasse A8 und der Kantonsstrassen. Zur Ergänzung unseres Teams suchen wir **per sofort** oder nach Vereinbarung Sie als

Bauingenieur/in ETH/HTL

Sie sind zuständig für...

die Projektleitung und Oberbauleitung von Strassenbauvorhaben. Diese umfassen Neu- und Ausbauten, Erneuerungen und den baulichen Unterhalt von Strassen. In Ihr Aufgabengebiet fallen weiter die Zustandsüberwachung der Kunstbauten sowie die Nachführung der Strassen- und Kunstbauten-Datenbank, Aufgaben im Wasserbau fallweise. Sie wirken beim Aufbau des QM-Systems des Bauamtes mit.

Wir erwarten von Ihnen:

- vertiefte Kenntnisse in den Fachgebieten Strassenbau, Brückenbau, Bauwerkserneuerung und allgemeiner Tiefbau
- praktische Erfahrungen in Projektierung und Bauleitung
- Freude am Kontakt mit Behörden des Bundes, des Kantons und der Gemeinden sowie mit Privaten

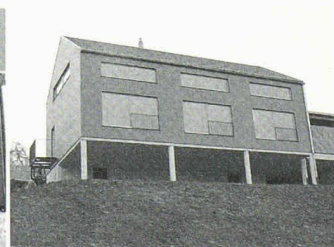
Wir bieten Ihnen.....

eine anspruchsvolle, vielseitige und weitgehend selbstständige Tätigkeit in einem erfahrenen Team.

Wenn Sie sich angesprochen fühlen, freuen wir uns auf Ihre Bewerbungsunterlagen mit Foto bis **15. März 2001** an das Personalamt des Kantons Obwalden, St. Antonistrasse 4, Postfach 1563, 6061 Sarnen. Für weitere Auskünfte steht Ihnen Dr. Jürg P. Junker, Kantonsingenieur, oder J. Stauber, Leiter Abt. Strassenbau, unter 041 - 666 62 88 gerne zur Verfügung. Besuchen Sie uns auch unter www.obwalden.ch.



ArchitektIn HTL/ETH. Häuser entwickeln.



Die Renggli AG in Schötz (Kanton Luzern) ist eine innovative und dynamische Hausbauunternehmung mit modernster Fertigungstechnologie und grossem Entwicklungspotential. Sie hat sich in den letzten Jahren zum führenden Schweizer Anbieter von Holzsystembauten entwickelt, speziell im Bereich energieeffizienter Bauten (Minergie- und Passivhäuser).

Wir erwarten von Ihnen Erfahrung im Bereich Projektierung und Baueingaben, Sicherheit im Entwurf und eine selbstständige Arbeitsweise. Sie haben die Möglichkeit, bei der Entwicklung von zukunftsorientierten Konzepthäusern aktiv mitzuarbeiten.

Unser motiviertes Team freut sich auf Ihre Bewerbung.

Bei Fragen und Auskünfte steht Ihnen unser Bereichsleiter Philipp Berger gerne zur Verfügung (062 748 22 47 oder philipp.berger@renggli-haus.ch).

Renggli AG
Gleng
Postfach
CH-6247 Schötz

Tel. ++41 (0)62 748 22 22
Fax ++41 (0)62 748 22 23
mail@renggli-haus.ch
www.renggli-haus.ch



«...aus der Geschichte heraus Stadt entwickeln...»

Für die fotografische Dokumentation baulicher Veränderungen in der Stadt Zürich suchen wir **per sofort oder nach Vereinbarung** eine/n

Architekturfotografin oder Architekturfotografen (60%)

Ihre Arbeit ist Teil der Dokumentationsaufgaben des Baugeschichtlichen Archivs. Sie fotografieren Gebäude, Innenräume, Strassen und Plätze in der Stadt Zürich. Ihre Arbeit findet Eingang in die bestehende Sammlung. Sie ist Grundlage für planerische und historische Projekte, wissenschaftliche Studien und Informationsbedürfnisse der interessierten Öffentlichkeit.

Sie übernehmen die Vorbereitung und Durchführung der Fotoaufträge. Abklärungen und Recherchen im Archiv, Terminplanung und administrative Arbeiten zählen ebenso zu Ihren Aufgaben wie die Nachbearbeitung des Bildmaterials und das Fotografieren vor Ort.

Sie verfügen über die notwendigen Fachkenntnisse zur Benutzung unserer Laboreinrichtungen und Handhabung von Chemikalien und Verbrauchsmaterialien der konventionellen Fotografie. Sie erledigen selbständige Entwicklungs- und Vergrößerungsarbeiten im Labor.

Für diese interessante und anforderungsreiche Aufgabe erwarten wir von Ihnen eine abgeschlossene Ausbildung als Fotograf/in und Erfahrungen in der Architekturfotografie. Ortskenntnisse der Stadt Zürich, Ihres künftigen Arbeitsumfeldes, sind Voraussetzung. Sie sind im Besitz eines Führerscheins Kategorie B. Sie verfügen zudem über PC-Kenntnisse (Textverarbeitung, Datenbanken) und haben idealerweise bereits Erfahrung mit digitaler Fotografie und Bildbearbeitung.

Fühlen Sie sich angesprochen? Senden Sie uns Ihre vollständigen Bewerbungsunterlagen an folgende Adresse: Amt für Städtebau der Stadt Zürich, Personaldienst, Badenerstrasse 141, Postfach, 8021 Zürich. Für Fragen steht Ihnen Thomas Meyer, Leiter des Baugeschichtlichen Archivs, Telefon 01 266 86 71, gerne zur Verfügung.

Umwelt und Ökologie/Bern

Unsere Mandantin ist ein Dienstleistungsunternehmen mit Niederlassungen in der ganzen Schweiz und Europa. Sie unterstützt ihre Kunden in den Bereichen Umweltberatung und Umwelttechnik. Für die Sparte kommunale und industrielle Abwasserreinigung und Siedlungsentwässerung suchen wir einen kompetenten

Chef Ingenieur(in) Abwasser

Ihre Aufgaben

In dieser Leaderposition und als Stellvertreter des Spartenleiters zeichnen Sie einerseits verantwortlich für die fachliche Führung Ihres Teams (4 Ingenieure). Andererseits beraten und betreuen Sie die bestehenden Kunden (öffentliche Bauherren, Produktionsindustrie, kantonale Ämter u.v.m.), akquirieren neue Auftraggeber, festigen und bauen somit gezielt die Marktposition aus. Zusätzlich leiten Sie Projekte, tragen die Gesamtverantwortung für deren Abwicklung von A bis Z im Kanton Bern und angrenzende Kantone. Im weiteren übernehmen Sie Koordinationsaufgaben innerhalb der Sparte für die ganze Schweiz.

Ihr Profil

Wir wenden uns an Unternehmerpersönlichkeiten mit einem abgeschlossenen Bau- und Kultur-Ingenieurstudium und vorzugsweise Nachdiplom in Siedlungsentwässerung und Gewässerschutz. Als Fachmann auf dem Gebiet Abwasser bzw. Verfahrenstechnik verfügen Sie über die entsprechende, erfolgreiche Berufserfahrung – idealerweise mit Kläranlagen – wie auch im Führen komplexer Projekte. Mit Ihrer Fachkompetenz überzeugen Sie die verschiedenen Ansprechpartner, verfügen über das entsprechende Einfühlungsvermögen, sind realitätsbezogen, risikobereit und kennen Ihre Grenzen. Sprachen: D/F, idealerweise bilingue, I und E von Vorteil. Alter: 35- bis 45-jährig.

Interessiert? Ist Ihnen die Wegfindung zur «Goldenen Mitte» für Kunden und Projekte auch wichtig? Dann freuen wir uns auf Ihre Bewerbungsunterlagen und versichern Diskretion.

BANGERTER AG · 3000 BERN 7 · WAISENHAUS-
PLATZ 14 · T 031-312 81 81 · F 031-312 90 75 · LAUSANNE /
ZÜRICH · <http://www.bangerterag.ch> · ba@bangerterag.ch

STADT BADEN

Die Stadt Baden bietet einem/einer

DIPL. ARCHITEKTEN/IN

eine herausfordernde und zukunftsgerichtete Tätigkeit als

ABTEILUNGSLEITER/IN PLANUNG + BAU

In dieser Funktion sind Sie zusammen mit einem Team von 9 Mitarbeitenden zuständig für die wirkungsorientierte Bearbeitung nachstehender

Aufgabenschwerpunkte

- Erarbeitung von Planungsgrundlagen in städtebaulichen Belangen (Nutzungs- und Sondernutzungsplanung, Gestaltungs-, Überbauungs- und Erschliessungsplanung)
- Projektleitung und Koordination von städtischen Bauvorhaben im Hoch- und Tiefbau (Erstellen von Konzepten und Projektstudien, Organisation von Wettbewerben, Administration von Verpflichtungskrediten)
- Vorbereitung der Baubewilligungen zu Händen der Behörden und Beratung der Bauherrschaften inkl. Aufgaben des Bauinspektorates
- Erarbeitung von Entscheidungsgrundlagen für die städtische Exekutive und Legislative

Fühlen Sie sich angesprochen? Dann senden Sie Ihre Bewerbungsunterlagen an die Stadt Baden, Stabs- und Personaldienste, Rathausgasse 1, 5401 Baden. Telefonische Auskünfte zur Funktion erhalten Sie von Alfons Müller, Stabs- und Personalchef (Telefon 056/200 83 17), oder vom jetzigen Funktionsinhaber, Hans Wanner, Planung + Bau (Telefon 056/200 82 71).

Anforderungsprofil

- Abschluss als Architekt/in ETH oder gleichwertige Ausbildung
- einige Jahre Berufspraxis
- Erfahrung in der Leitung von anspruchsvollen Bauprojekten
- Sinn für Architekturqualität
- Stärken im Entwickeln von kreativen Ideen zur Bewältigung städtebaulicher Aufgaben
- reife, kommunikationsstarke Persönlichkeit mit Führungseigenschaften

Walter Schwarz AG, Marktgasse 41, 8180 Bülach

Als renommiertes Ing.- und Vermessungsbüro mittlerer Grösse im Zürcher Unterland, unter anderem tätig im Bereich kommunaler Tiefbau und Gemeindeingenieurwesen, suchen wir eine(n)

PROJEKT- UND BAULEITER(IN) IM ALLGEMEINEN TIEFBAU

Wir erwarten:

- Eine abgeschlossene Ausbildung, vorzugsweise BauingenieurIn HTL, mit einigen Jahren Berufserfahrung
- Sicherer schriftlicher Ausdruck
- Team- und Kommunikationsfähigkeit
- Verhandlungsgeschick und technische Kompetenz

Wir bieten Ihnen:

- Vielseitige und anspruchsvolle Tätigkeit im allgemeinen Tiefbau, von der Planung über die Projektierung bis zur Schlussabrechnung
- Eine den Anforderungen entsprechende Position mit fortschrittlichen Arbeitsbedingungen
- Angenehmes Arbeitsklima

Wenn Sie sich angesprochen fühlen, freuen wir uns über Ihre Bewerbungsunterlagen oder Ihren Anruf an den zuständigen Abteilungsleiter Herrn H.U. Maag.

Walter Schwarz AG, Ing.- und Vermessungsbüro,
Marktgasse 41, 8180 Bülach, Telefon 01/860 38 58

Wir sind ein mittelgrosses Ingenieurbüro im Zürcher Unterland und bearbeiten für unsere Kunden (Gemeinden, Kanton, Private) Aufgaben im Ver- und Entsorgungswesen, im Strassenbau, Wasserbau sowie Aufträge im Geoinformations- und Vermessungswesen.

Zur Verstärkung unseres Teams und zur Leitung der Tiefbauabteilung suchen wir einen

dipl. Bau- oder Kulturingenieur ETH

idealerweise mit folgenden Voraussetzungen:

- Alter ca. 30-40 Jahre mit Führungserfahrung
- Einige Jahre Praxis im kommunalen Tiefbau
- Zielorientiertes Arbeiten und Teamfähigkeit
- Guter schriftlicher und mündlicher Ausdruck

Wir bieten Ihnen gute Arbeitsbedingungen, teamorientiertes und angenehmes Arbeitsklima, eine umfassende Einarbeitung sowie die Möglichkeit, sich innerhalb von 1-2 Jahren an der Geschäftsleitung zu beteiligen.

Wir freuen uns auf Ihre schriftliche Bewerbung. Weitere Auskünfte erteilen Urs Müller oder Walter Wilhelm, Tel. 01 853 15 70.



**WILHELM
+ MÜLLER**

Ingenieurbüro Wilhelm + Müller
Geerenstrasse 6, 8157 Dielsdorf



HALFEN - MOBATEC

Your Best Connections

Wir, ein Unternehmen der deutschen Halfen-Gruppe, einem weltweit führenden Unternehmen in der Verankerungstechnik, suchen per sofort oder nach Vereinbarung einen

Techniker / Bauingenieur HTL

Sie sind verantwortlich für die technische und administrative Führung von Projekten im Bereich der Verankerung für Natursteinfassaden, Betonelemente und Verblendmauerwerk. Sie haben die Fähigkeit mit Kunden und Mitarbeitern Lösungen zu erarbeiten und umzusetzen, Ihr wirtschaftliches Denken zeichnet Sie aus. Kommunikationsstärke ist für Sie kein Fremdwort und Sie sind der französischen Sprache mächtig. Nicht zuletzt sind Sie interessiert Ihr Fachwissen in einem lebhaften zukunftsorientierten Betrieb einzusetzen.

Wir bieten Ihnen interessante Projekte, meist komplexe Aufgaben zur selbständigen Bearbeitung, sowie kompetente Unterstützung von Mitarbeitern und Vorgesetzten. Ihr Arbeitsplatz ist mit einer aktuellen technischen Ausrüstung versehen. Wir sichern Ihnen eine gute Einführung in Ihre neuen Aufgaben und bieten Ihnen Weiterbildungsmöglichkeiten an.

Wenn Sie mehr über die angebotene Stelle erfahren möchten, rufen Sie unseren Herrn F. Estermann (Tel. 079/636 79 53) oder Frau M. Kessi an.

Wir freuen uns auf Ihre Bewerbungsunterlagen mit Foto.

HALFEN-MOBATEC AG Buchstrasse 6 CH-8112 Otelfingen
Tel. 01/884 68 68, Fax 01/845 13 13
E-Mail: halfen-mobatec@halfen.ch

Wir sind ein in den Bereichen Baumanagement, Bauingenieurwesen und Umwelttechnik tätiges Ingenieurbüro und suchen zur Verstärkung unseres Teams in Nesselbach eine(n) jüngere(n)

BAUINGENIEUR(IN) UND ZEICHNER(IN) / KONSTRUKTEUR(IN)

Wir erwarten exaktes, selbständiges Arbeiten, Flair für Zahlen, Interesse am Umgang mit EDV-Hilfsmitteln (Office, Microsoft Projekt, WinFlash, CAD), sowie Teamfähigkeit und Vielseitigkeit.

Wir bieten Ihnen nach sorgfältiger Einarbeitung, eine äusserst interessante und entwicklungsfähige Tätigkeit mit individueller Gestaltung der Arbeitszeit an einem gut ausgestatteten Arbeitsplatz.

Fühlen Sie sich angesprochen, dann freuen wir uns auf Ihre Bewerbungsunterlagen. Für weitere Informationen wenden Sie sich bitte an Herrn U. Waser.

WBM Waser Baumanagement & Co

Landstrasse 22, 5524 Nesselbach E-Mail: info@wbm.ch
Telefon 056/622 33 77 Homepage: www.wbm.ch

STELLENGESUCHE

GIS Spezialist und **Vermessungsfachmann** mit Erfahrung in div. GIS-Projekten (Entwicklung/Projektleitung) im Bereiche Werk- und Leitungskataster, raumplanerischen Themen sowie amtl. Vermessung, auf verschiedenen Geo-Systemen, sucht neue Herausforderung. Offerten unter Chiffre tec21 121831 an Senger Media AG, Postfach, 8032 Zürich.